

Experto Universitario

Ecografía Clínica Cardiororácica
para Emergencias y Cuidados
Críticos para Enfermería





Experto Universitario

Ecografía Clínica Cardiorácica para Emergencias y Cuidados Críticos para Enfermería

- » Modalidad: **online**
- » Duración: **6 meses**
- » Titulación: **TECH Universidad Tecnológica**
- » Acreditación: **19 ECTS**
- » Horario: **a tu ritmo**
- » Exámenes: **online**

Acceso web: www.techtitute.com/enfermeria/experto-universitario/experto-ecografia-clinica-cardioracica-emergencias-cuidados-criticos

Índice

01

Presentación

pág. 4

02

Objetivos

pág. 8

03

Dirección del curso

pág. 12

04

Estructura y contenido

pág. 18

05

Metodología

pág. 22

06

Titulación

pág. 30

01

Presentación

Hasta hace un tiempo, para el diagnóstico de afecciones en la región cardiorádica se empleaban con frecuencia radiografías y tomografías computarizadas. No obstante, dado que diversos estudios demostraron que esta exposición a los Rayos X podía ser perjudicial, el desarrollo de la Ecografía ganó enteros, posicionándose como crucial en la actualidad. Con esta titulación, el enfermero tendrá la oportunidad de dominar con solvencia todas sus pautas diagnósticas y metodologías de trabajo en el área cardíaca y torádica. Para ello, profundizará en el recuerdo anatómico de estas regiones del cuerpo, así como en el abordaje de alteraciones estructurales mediante su detección con imágenes ecográficas en Emergencias y Cuidados Críticos. Todo ello lo tendrá a su alcance el alumno merced a un atractivo formato online.



“

No dejes pasar la oportunidad de consolidarte como un enfermero actualizado en las últimas técnicas de la Ecografía Clínica Cardiotorácica”

El uso de la Ecografía Clínica Cardiorádica en Emergencias y Cuidados Críticos se ha vuelto fundamental en el ámbito de la Enfermería. Así, esta técnica no invasiva resulta muy útil en la valoración de patologías del Parénquima Pulmonar Periférico, la Pleura o la pared torácica. De este modo, se ha posicionado como una guía de referencia en procedimientos intervencionistas diagnósticos y terapéuticos.

Es por ello que su aplicación es trascendental para una correcta valoración del cuadro clínico del paciente, por lo que el enfermero contará con una valiosa herramienta con este Experto Universitario. Este le permitirá profundizar en los más recientes avances de la imagen ecográfica aplicada a la región cardiorádica, lo que le será de suma utilidad para conferir un carácter más integral a su actividad asistencial. Para ello, examinará la aparatología adecuada para un correcto abordaje y los usos recomendados según las especificidades de cada patología y las alteraciones estructurales detectadas.

Así, el profesional sanitario tendrá todo cuanto necesita y más para destacar en un área en constante expansión merced a los continuos hallazgos clínicos. Además, estará ante la ocasión de hacerlo sin necesidad de salir de casa y permaneciendo acompañado en el camino académico por un gran equipo docente de expertos en esta materia. Solo precisará de una conexión a internet para beneficiarse de las últimas tecnologías educativas que pondrá TECH a su disposición a través del Campus Virtual.

Este **Experto Universitario en Ecografía Clínica Cardiorádica en Emergencias y Cuidados Críticos para Enfermería** contiene el programa científico más completo y actualizado del mercado. Sus características más destacadas son:

- ♦ El desarrollo de casos prácticos presentados por expertos en Ecografía Clínica Cardiorádica
- ♦ Los contenidos gráficos, esquemáticos y eminentemente prácticos con los que está concebido recogen una información científica y práctica sobre aquellas disciplinas indispensables para el ejercicio profesional
- ♦ Los ejercicios prácticos donde realizar el proceso de autoevaluación para mejorar el aprendizaje
- ♦ Su especial hincapié en metodologías innovadoras
- ♦ Las lecciones teóricas, preguntas al experto, foros de discusión de temas controvertidos y trabajos de reflexión individual
- ♦ La disponibilidad de acceso a los contenidos desde cualquier dispositivo fijo o portátil con conexión a internet



Destacarás en un sector en constante expansión debido a los continuos hallazgos clínicos sobre la Ecografía Cardiorádica. ¡Matricúlate ahora!

“

Examinarás en detalle las características de la anatomía cardíaca y las ventanas y planos aplicados en Emergencias y Cuidados Críticos”

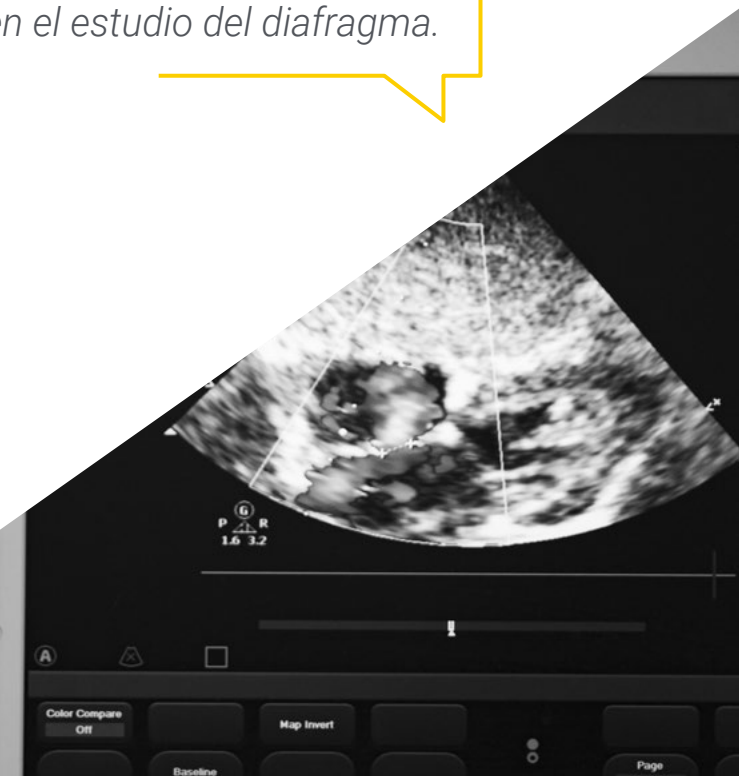
El programa incluye en su cuadro docente a profesionales del sector que vierten en esta capacitación la experiencia de su trabajo, además de reconocidos especialistas de sociedades de referencia y universidades de prestigio.

Su contenido multimedia, elaborado con la última tecnología educativa, permitirá al profesional un aprendizaje situado y contextual, es decir, un entorno simulado que proporcionará una capacitación inmersiva programada para entrenarse ante situaciones reales.

El diseño de este programa se centra en el Aprendizaje Basado en Problemas, mediante el cual el profesional deberá tratar de resolver las distintas situaciones de práctica profesional que se le planteen a lo largo del curso académico. Para ello, contará con la ayuda de un novedoso sistema de vídeo interactivo realizado por reconocidos expertos.

Si buscabas una titulación con la que analizar los tipos de sondas empleadas en esta técnica, con este programa lo harás con garantías para un abordaje sobresaliente de la Ecografía con contraste en el tórax.

Te beneficiarás de un programa sumamente integral con el que incorporarás a tus metodologías asistenciales el uso de la Ecografía en el estudio del diafragma.



02 Objetivos

Este Experto Universitario nace para dotar a los profesionales de la Enfermería de los últimos avances y herramientas aplicables en la Ecografía Clínica Cardiorácica. Concretamente, para situaciones propias de Urgencias y Emergencias o en casos de pacientes que precisan Cuidados Críticos. Con tal fin, TECH ha diseñado una experiencia académica de 6 meses que contará con factores diferenciales como un avanzado catálogo virtual de lecciones y materiales complementarios alineados con la evidencia científica actual.



“

¿Quieres dominar con precisión experta la Sonoanatomía y la Sonofisiología en base a imágenes ecográficas? ¡Solo tienes que inscribirte en este título!

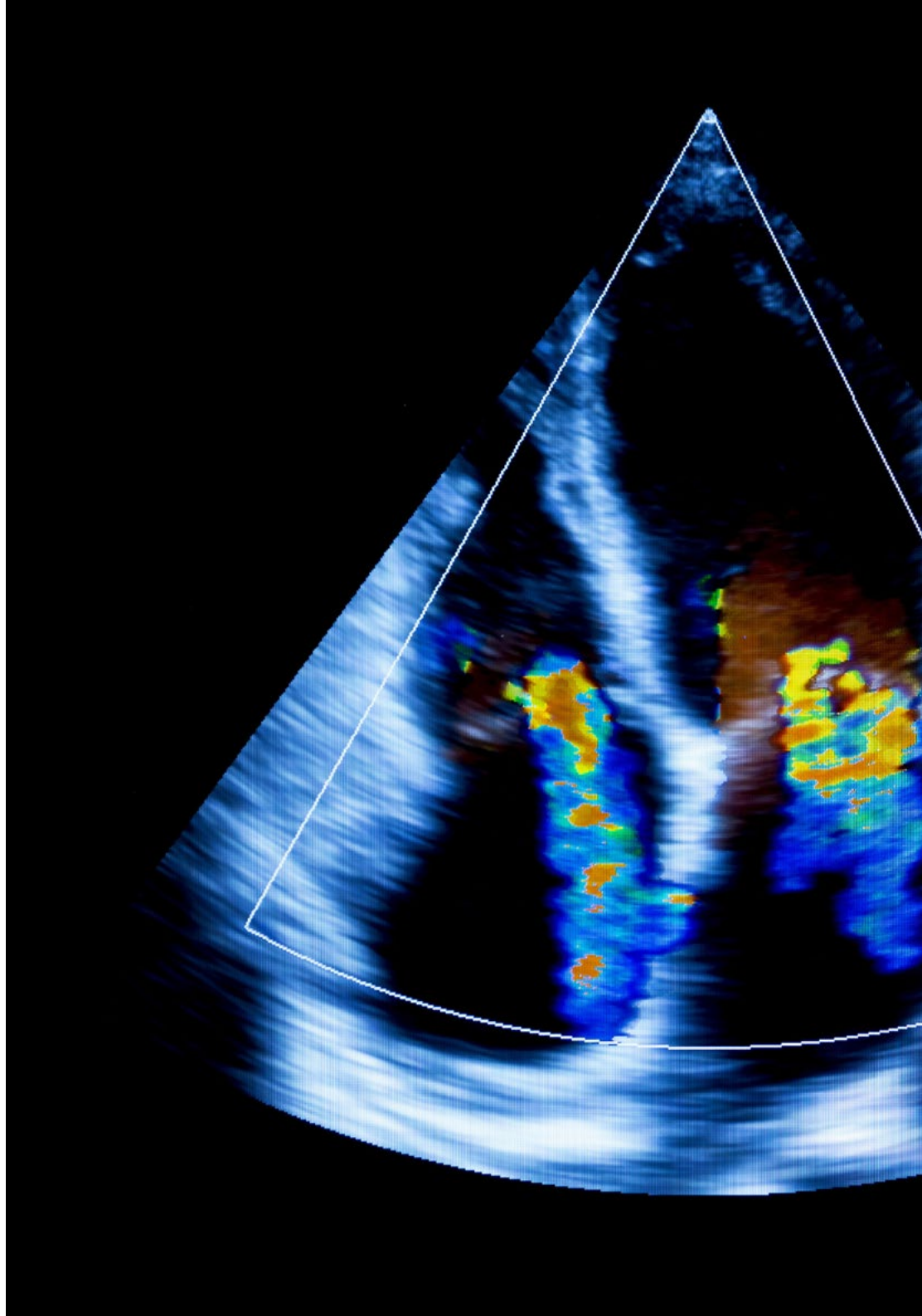


Objetivos generales

- ♦ Poner a disposición del especialista los datos clínicos más novedosos y exhaustivos relacionados con la Ecografía clínica aplicable a la región cardioráscica
- ♦ Proporcionar al egresado el conocimiento más actualizado que contribuya a una práctica clínica de mayor calidad y rigurosidad



Los objetivos del título se asegurarán de que manejes con solvencia los principios de la Ecografía Diafragmática y Pulmonar”





Objetivos específicos

Módulo 1. Imagen ecográfica

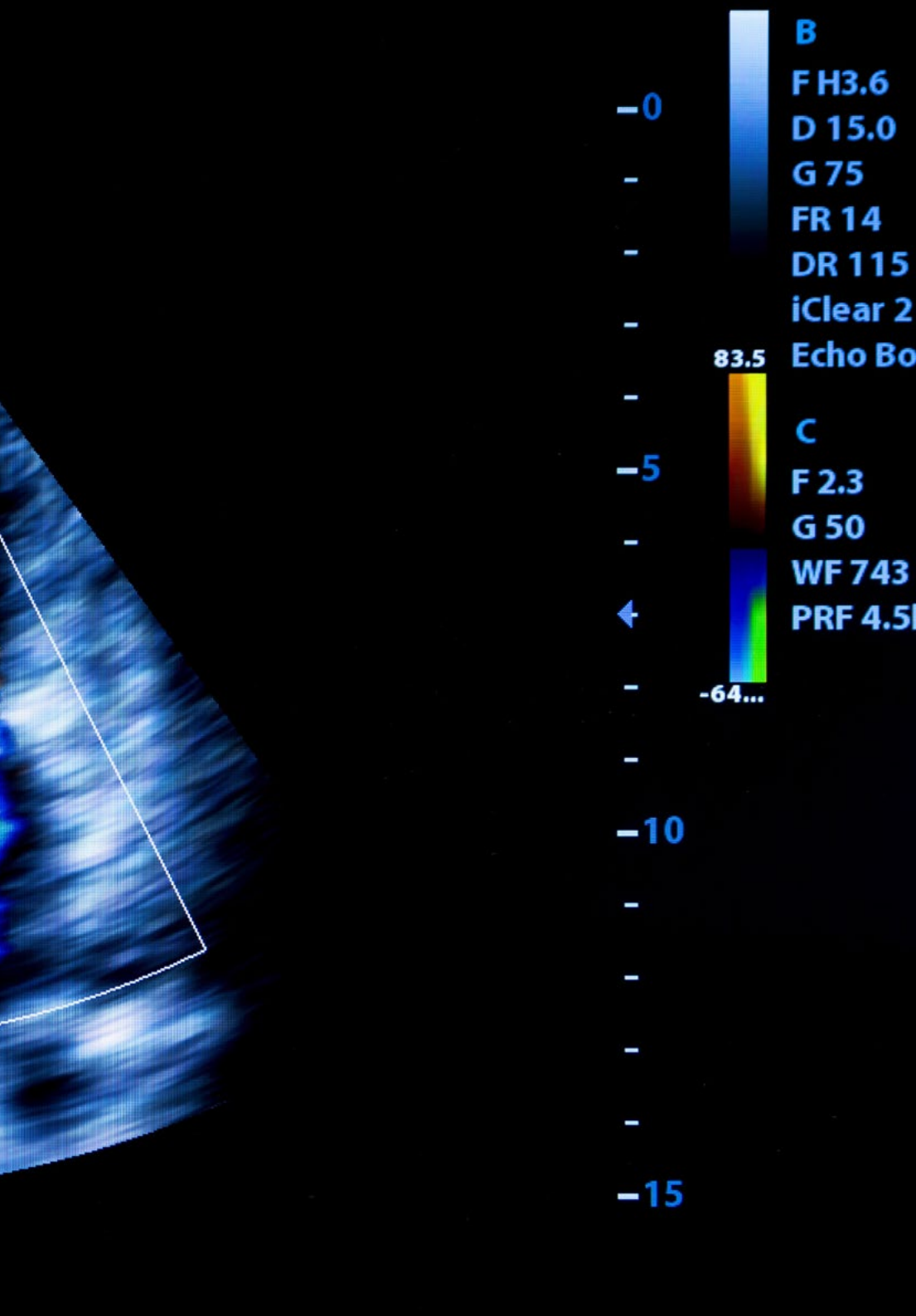
- ♦ Definir los principios físicos que intervienen en la imagen ecográfica
- ♦ Establecer la secuencia ecográfica adecuada para cada examen
- ♦ Explicar los modos ecográficos
- ♦ Definir los diferentes tipos de ecógrafos y sus aplicaciones
- ♦ Describir los diferentes planos ecográficos
- ♦ Explicar los principios de la econavegación

Módulo 2. Ecografía clínica cardíaca

- ♦ Explicar la anatomía cardíaca
- ♦ Definir los requerimientos técnicos en Ecografía cardíaca
- ♦ Explicar la localización y visualización de las ventanas cardíacas
- ♦ Definir la Sonoanatomía y Sonofisiología en Ecografía cardíaca
- ♦ Explicar diferentes alteraciones estructurales a identificar en Ecografía cardíaca
- ♦ Definir los principios de la Ecografía hemodinámica

Módulo 3. Ecografía clínica torácica

- ♦ Explicar la anatomía torácica
- ♦ Definir los requerimientos técnicos en Ecografía Torácica
- ♦ Explicar la técnica de examen en Ecografía Torácica
- ♦ Explicar los principios de la Ecografía de la pared torácica, la Pleura y el mediastino
- ♦ Explicar los principios de la Ecografía pulmonar
- ♦ Explicar los principios de la Ecografía diafragmática



03

Dirección del curso

De cara a la impartición de las lecciones del presente Experto Universitario, TECH ha dispuesto un equipo docente con una gran trayectoria profesional en instituciones clínicas de referencia. De hecho, el claustro de profesores ha sobresalido en el empleo de las técnicas ecográficas en diferentes zonas del cuerpo. Cuenta, así, con todas las claves para la detección precoz de patologías cardíacas y alteraciones estructurales en la región torácica. Sin duda, un potente bagaje que jugará en favor del alumnado.



“

TECH se ha propuesto que los mejores especialistas en técnicas ecográficas para las áreas de Emergencias y Cuidados Críticos allanen tu camino académico”

Dirección



Dr. Álvarez Fernández, Jesús Andrés

- ♦ Jefe Médico en el Hospital Juaneda Miramar
- ♦ Especialista en Medicina Intensiva y Manejo de Pacientes Quemados en el Hospital Universitario de Getafe
- ♦ Investigador Asociado del Área de Neuroquímica y Neuroimagen en la Universidad de La Laguna

Profesores

Dr. Vollmer Torrubiano, Iván

- ♦ Médico Especialista en el Servicio de Radiología del Hospital Clínic de Barcelona
- ♦ Coordinador adjunto de la Unidad Funcional de Cáncer de Pulmón del Hospital del Mar
- ♦ Diploma Europeo en Radiología
- ♦ Formación especializada en Radiodiagnóstico en el Hospital del Mar de Barcelona
- ♦ Licenciado en Medicina y Cirugía por la Universitat de Barcelona
- ♦ Responsable científico de la Sociedad Española de Imagen Cardiorádica (SEICAT)
- ♦ Presidente de la Comisión de Oncología de la Sociedad Española de Radiología Médica (SERAM)
- ♦ Miembro del Comité Científico del Congreso Nacional de la SERAM y Comité Científico del Congrés Nacional de Radiòlegs de Catalunya

Dr. Jiménez Díaz, Fernando

- ♦ Experto en Medicina del Deporte y Catedrático Universitario
- ♦ Fundador y Director de Sportoledo
- ♦ Investigador del Laboratorio de Rendimiento Deportivo y Readaptación de Lesiones de la Universidad de Castilla La Mancha
- ♦ Miembro del Servicio Médico en Club Baloncesto Fuenlabrada
- ♦ Doctor en Medicina y Cirugía por la Universidad de Córdoba
- ♦ Presidente de la Sociedad Española de Ecografía
- ♦ Miembro de: Sociedad Española de Medicina del Deporte y Federación Europea de Sociedades de Ultrasonido en Medicina y Biología

Dr. Vicho Pereira, Raúl

- ♦ Jefe Clínico de UCI en el Hospital Quirónsalud Palmaplanas, Islas Baleares
- ♦ Presidente de la Sociedad Española de Ecografía en Críticos (ECOCRITIC)
- ♦ Instructor del Plan Nacional de RCP
- ♦ Médico Especialista en Medicina Intensiva en el Hospital Quirónsalud Palmaplanas, Islas Baleares
- ♦ Especialista de Medicina Intensiva en el Hospital Universitario Virgen de Valme, Sevilla
- ♦ Especialista de la Unidad de Cuidados Intensivos en el Hospital Quirónsalud Palmaplanas, Islas Baleares
- ♦ Especialista de la Unidad de Cuidados Intensivos en la Clínica Rotger Quirónsalud, Islas Baleares
- ♦ Responsable Docente de Rotatorio de Médicos Internos Residentes por Ecografía en Críticos
- ♦ Revisor Experto de la revista Medicina Intensiva
- ♦ Más de 150 cursos de Ecografía en los últimos 5 años en todas las comunidades autónomas del país para UCI, Anestesia, Urgencias
- ♦ Organizador del Primer Congreso de ECOCRITIC, Denia, Alicante
- ♦ Formador de Ecografía de todo el servicio de UCI en el Hospital Universitario de Donostia, País Vasco
- ♦ Formador en Ecografía del Servicio de UCI en el Hospital de Manises, Valencia
- ♦ Licenciado en Medicina y Cirugía por la Universidad de Sevilla
- ♦ Miembro del Consejo de Redacción de la revista e-Anestesiología y Sociedad Española de Ecografía en Críticos

Dr. Igeño Cano, José Carlos

- ♦ Jefe de Servicio de Medicina Intensiva y Urgencias del Hospital San Juan de Dios de Córdoba
- ♦ Responsable del Área de Bienestar del Paciente en el Proyecto HUCI, Humanizando los Cuidados Intensivos
- ♦ Coordinador del Grupo de Trabajo Planeación y Organización y Gestión de la Sociedad Española de Medicina Intensiva, Crítica y Unidades Coronarias (SEMICYUC)
- ♦ Director Médico de la Unidad de Reanimación y Cuidados Postquirúrgicos del IDC Salud Hospital Virgen de Guadalupe
- ♦ Médico Adjunto de UCI en el Servicio de Salud de Castilla, La Mancha
- ♦ Médico Adjunto de la Unidad de Medicina y Neurotrauma del Hospital Nuestra Señora de la Candelaria
- ♦ Jefe del Servicio de Transporte de Pacientes Críticos en Ambulancias Juan Manuel SL
- ♦ Máster en Gestión Clínica, Dirección Médica y Asistencial de la Universidad CEU Cardenal Herrera
- ♦ Miembro de la Federación Panamericana e Ibérica de Medicina Crítica y Terapia Intensiva y Sociedad Española de Medicina Intensiva, Crítica y Unidades Coronarias

Dra. López Rodríguez, Lucía

- ♦ Médico Especialista del Servicio de Medicina Intensiva y Grandes Quemados del Hospital Universitario de Getafe
- ♦ Doctorada en Medicina por la UCM
- ♦ Licenciada en Medicina y Cirugía por la UCM
- ♦ Miembro del EcoClub de la SOMIAMA

Dra. Colinas Fernández, Laura

- ♦ Médico adjunto de Medicina Intensiva en el Complejo Hospitalario Universitario de Toledo
- ♦ Licenciada en Medicina y Cirugía
- ♦ Miembro de: Sociedad Española de Ecografía en Críticos (ECCRITIC)

Dra. Martínez Díaz, Cristina

- ♦ Especialista en Medicina Intensiva
- ♦ Licenciada en Medicina y Cirugía
- ♦ Médico en el Hospital Universitario Príncipe de Asturias. Alcalá de Henares
- ♦ Miembro del EcoClub de la SOMIAMA

Dra. Mora Rangil, Patricia

- ♦ Especialista en Medicina Intensiva, Hospital Miguel de Servet, Zaragoza
- ♦ Doctora en el Hospital Miguel Servet de Zaragoza
- ♦ Licenciada de la facultad de Medicina, Universidad Rovira I Virgili de Tarragona
- ♦ Licenciada en Medicina. MIR Cuidados Intensivos, Hospital Universitario Miguel Servet
- ♦ Miembro de la Sociedad Española de Ecografía en Críticos, ECCRITIC
- ♦ Autora del libro *Paciente crítico: Fármacos, fluidoterapia de uso frecuente y alteraciones hidroelectrolíticas*

Dr. Ortuño Andérez, Francisco

- ♦ Médico de la Sección de Neurocríticos y Politraumatizados en el Hospital Clínico San Carlos
- ♦ Especialista en Medicina Intensiva
- ♦ Doctor en Medicina y Cirugía por la Universidad Complutense de Madrid (UCM)
- ♦ Máster en Organización, Gestión y Administración Sociosanitaria





Dra. Serna Gandía, María

- ♦ Médico Especialista en Anestesiología y Reanimación en el Hospital de Dénia Marina Salud, Alicante
- ♦ Secretaria de la Sociedad Española de Ecografía en Cuidados Críticos (ECOCRITIC)
- ♦ Ponente en cursos y talleres prácticos para el uso de la Ecografía en Cuidados Intensivos
- ♦ Licenciada en Medicina y Cirugía
- ♦ Especialidad en Anestesiología y Reanimación
- ♦ Curso para el manejo de la Ultrasonografía en UCI

Dr. Núñez Reiz, Antonio

- ♦ Facultativo de Medicina Intensiva en Hospital Clínico Universitario San Carlos
- ♦ Médico de la Unidad de Cuidados Críticos del Hospital Universitario Fundación Alcorcón
- ♦ Especialista de la Unidad de Medicina Intensiva del Hospital Universitario Príncipe de Asturias
- ♦ Miembro de la Sociedad Europea de Medicina de Cuidados Intensivos

Dr. Palacios Ortega, Francisco de Paula

- ♦ Especialista en Medicina Intensiva
- ♦ Médico Adjunto de la Unidad de Cuidados Intensivos en el Hospital Universitario de Getafe
- ♦ Médico Colaborador del grupo Artificial Intelligence and Knowledge Engineering (AIKE), Universidad de Murcia
- ♦ Colaborador Investigativo del grupo WASPSS, cuyo objetivo radica en el Uso Racional de Antibióticos
- ♦ Ponente en el Ciclo de Conferencias del Centro de Estudios Quirúrgicos, Universidad Complutense de Madrid

04

Estructura y contenido

El plan de estudios de esta titulación ha sido diseñado por TECH bajo una estrecha y meticulosa supervisión por parte del equipo docente. En este sentido, el profesorado ha velado por que los 3 módulos del Experto Universitario contengan todas las técnicas y procedimientos que aporten valor a la actividad asistencial del enfermero. Además, esta experiencia académica emplea el Relearning como sustrato metodológico, lo cual facilitará la eficaz interiorización de los conceptos en base a la reiteración.



“

Doppler Color, Angio-Doppler, Doppler espectral, etc. Todos los modos ecográficos que emplean los especialistas en la actualidad se encuentran en este temario”

Módulo 1. Imagen ecográfica

- 1.1. Principios físicos
 - 1.1.1. Sonidos y ultrasonidos
 - 1.1.2. Naturaleza de los ultrasonidos
 - 1.1.3. Interacción de los ultrasonidos con la materia
 - 1.1.4. Concepto de Ecografía
 - 1.1.5. Seguridad ecográfica
- 1.2. Secuencia ecográfica
 - 1.2.1. Emisión de ultrasonidos
 - 1.2.2. Interacción con los tejidos
 - 1.2.3. Formación de ecos
 - 1.2.4. Recepción de ecos
 - 1.2.5. Generación de la imagen ecográfica
- 1.3. Modos ecográficos
 - 1.3.1. Modo A
 - 1.3.2. Modo M
 - 1.3.3. Modo B
 - 1.3.4. Doppler Color
 - 1.3.5. Angio-Doppler
 - 1.3.6. Doppler espectral
 - 1.3.7. Modos combinados
 - 1.3.8. Otras modalidades y técnicas
- 1.4. Ecógrafos
 - 1.4.1. Ecógrafos de consola
 - 1.4.2. Ecógrafos portátiles
 - 1.4.3. Ecógrafos especializados
 - 1.4.4. Transductores
- 1.5. Planos ecográficos y econavegación
 - 1.5.1. Plano sagital
 - 1.5.2. Plano transversal
 - 1.5.3. Plano coronal
 - 1.5.4. Planos oblicuos
 - 1.5.5. Marca ecográfica
 - 1.5.6. Movimientos del transductor

Módulo 2. Ecografía clínica cardiaca

- 2.1. Anatomía cardiaca
 - 2.1.1. Anatomía básica tridimensional
 - 2.1.2. Fisiología cardiaca básica
- 2.2. Requerimientos técnicos
 - 2.2.1. Sondas
 - 2.2.2. Características de equipo para realizar una Ecografía cardiaca
- 2.3. Ventanas cardiacas y técnicas de examen
 - 2.3.1. Ventanas y planos aplicados en Emergencias y Cuidados Críticos
 - 2.3.2. Doppler básico (color, pulsado, continuo y Doppler tisular)
- 2.4. Alteraciones estructurales
 - 2.4.1. Medidas básicas en Ecografía cardiaca
 - 2.4.2. Trombos
 - 2.4.3. Sospecha de endocarditis
 - 2.4.4. Valvulopatías
 - 2.4.5. Pericardio
 - 2.4.6. ¿Cómo se informa una Ecografía en Emergencias y Cuidados Críticos?
- 2.5. Alteraciones estructurales I
 - 2.5.1. Ventrículo izquierdo
 - 2.5.2. Ventrículo derecho
- 2.6. Ecografía hemodinámica
 - 2.6.1. Hemodinámica del ventrículo izquierdo
 - 2.6.2. Hemodinámica del ventrículo derecho
 - 2.6.3. Pruebas dinámicas de precarga
- 2.7. Ecocardiografía transesofágica
 - 2.7.1. Técnica
 - 2.7.2. Indicaciones en Emergencias y Cuidados Críticos
 - 2.7.3. Estudio de la cardioembolia guiado por Ecografía

Módulo 3. Ecografía clínica torácica

- 3.1. Fundamentos de Ecografía Torácica y recuerdo anatómico
 - 3.1.1. Estudio del tórax normal
 - 3.1.2. Semiología ecográfica pulmonar
 - 3.1.3. Semiología ecográfica pleural
- 3.2. Requerimientos técnicos. Técnica de examen
 - 3.2.1. Tipos de sondas utilizadas
 - 3.2.2. Ecografía con contraste en el tórax
- 3.3. Ecografía de la pared torácica y el mediastino
 - 3.3.1. Exploración de la patología pulmonar
 - 3.3.2. Exploración de la patología pleural
 - 3.3.3. Exploración de la patología mediastínica y de pared torácica
- 3.4. Ecografía de la Pleura
 - 3.4.1. Derrame Pleural y patología pleural sólida
 - 3.4.2. Neumotórax
 - 3.4.3. Intervencionismo pleural
 - 3.4.4. Adenopatías y masas mediastínicas
 - 3.4.5. Adenopatías de la pared torácica
 - 3.4.6. Patología osteomuscular de la pared torácica
- 3.5. Ecografía pulmonar
 - 3.5.1. Neumonía y atelectasia
 - 3.5.2. Neoplasias pulmonares
 - 3.5.3. Patología pulmonar difusa
 - 3.5.4. Infarto pulmonar
- 3.6. Ecografía diafragmática
 - 3.6.1. Abordaje ecográfico de la patología diafragmática
 - 3.6.2. Utilidad de la Ecografía en el estudio del diafragma

05

Metodología

Este programa de capacitación ofrece una forma diferente de aprender. Nuestra metodología se desarrolla a través de un modo de aprendizaje de forma cíclica: ***el Relearning***.

Este sistema de enseñanza es utilizado, por ejemplo, en las facultades de medicina más prestigiosas del mundo y se ha considerado uno de los más eficaces por publicaciones de gran relevancia como el ***New England Journal of Medicine***.



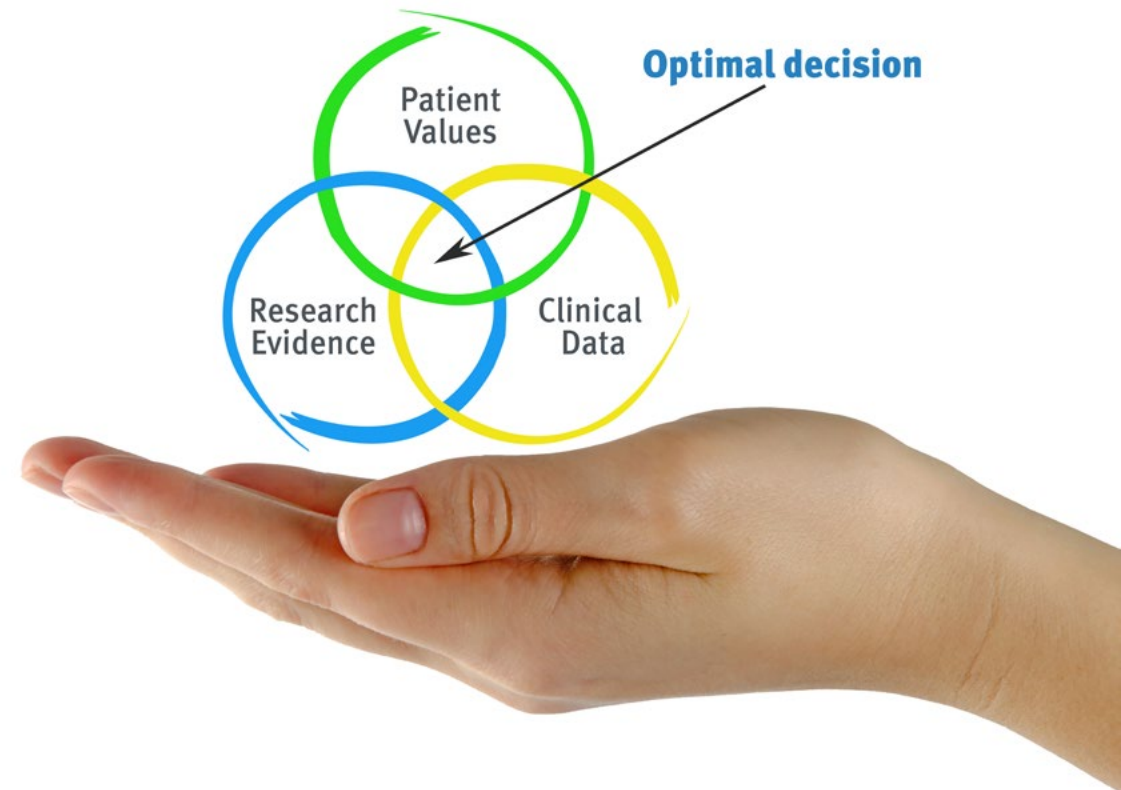
“

Descubre el Relearning, un sistema que abandona el aprendizaje lineal convencional para llevarte a través de sistemas cíclicos de enseñanza: una forma de aprender que ha demostrado su enorme eficacia, especialmente en las materias que requieren memorización”

En TECH Nursing School empleamos el Método del Caso

Ante una determinada situación concreta, ¿qué debería hacer un profesional? A lo largo del programa, los estudiantes se enfrentarán a múltiples casos clínicos simulados, basados en pacientes reales en los que deberán investigar, establecer hipótesis y, finalmente, resolver la situación. Existe abundante evidencia científica sobre la eficacia del método. Los enfermeros aprenden mejor, más rápido y de manera más sostenible en el tiempo.

Con TECH los enfermeros experimentan una forma de aprender que está moviendo los cimientos de las universidades tradicionales de todo el mundo.



Según el Dr. Gérvas, el caso clínico es la presentación comentada de un paciente, o grupo de pacientes, que se convierte en «caso», en un ejemplo o modelo que ilustra algún componente clínico peculiar, bien por su poder docente, bien por su singularidad o rareza. Es esencial que el caso se apoye en la vida profesional actual, intentando recrear los condicionantes reales en la práctica profesional de la enfermería.

“

¿Sabías que este método fue desarrollado en 1912, en Harvard, para los estudiantes de Derecho? El método del caso consistía en presentarles situaciones complejas reales para que tomaran decisiones y justificasen cómo resolverlas. En 1924 se estableció como método estándar de enseñanza en Harvard”

La eficacia del método se justifica con cuatro logros fundamentales:

1. Los enfermeros que siguen este método no solo consiguen la asimilación de conceptos, sino un desarrollo de su capacidad mental, mediante ejercicios de evaluación de situaciones reales y aplicación de conocimientos.
2. El aprendizaje se concreta de una manera sólida en capacidades prácticas que permiten al profesional de la enfermería una mejor integración del conocimiento en el ámbito hospitalario o de atención primaria.
3. Se consigue una asimilación más sencilla y eficiente de las ideas y conceptos, gracias al planteamiento de situaciones que han surgido de la realidad.
4. La sensación de eficiencia del esfuerzo invertido se convierte en un estímulo muy importante para el alumnado, que se traduce en un interés mayor en los aprendizajes y un incremento del tiempo dedicado a trabajar en el curso.



Relearning Methodology

TECH aúna de forma eficaz la metodología del Estudio de Caso con un sistema de aprendizaje 100% online basado en la reiteración, que combina 8 elementos didácticos diferentes en cada lección.

Potenciamos el Estudio de Caso con el mejor método de enseñanza 100% online: el Relearning.



El enfermero(a) aprenderá mediante casos reales y resolución de situaciones complejas en entornos simulados de aprendizaje. Estos simulacros están desarrollados a partir de software de última generación que permiten facilitar el aprendizaje inmersivo.

Situado a la vanguardia pedagógica mundial, el método Relearning ha conseguido mejorar los niveles de satisfacción global de los profesionales que finalizan sus estudios, con respecto a los indicadores de calidad de la mejor universidad online en habla hispana (Universidad de Columbia).

Con esta metodología se han capacitado más de 175.000 enfermeros con un éxito sin precedentes en todas las especialidades con independencia de la carga práctica.

Nuestra metodología pedagógica está desarrollada en un entorno de máxima exigencia, con un alumnado universitario de un perfil socioeconómico alto y una media de edad de 43,5 años.

El Relearning te permitirá aprender con menos esfuerzo y más rendimiento, implicándote más en tu especialización, desarrollando el espíritu crítico, la defensa de argumentos y el contraste de opiniones: una ecuación directa al éxito.

En nuestro programa, el aprendizaje no es un proceso lineal, sino que sucede en espiral (aprender, desaprender, olvidar y reaprender). Por eso, se combinan cada uno de estos elementos de forma concéntrica.

La puntuación global que obtiene el sistema de aprendizaje de TECH es de 8.01, con arreglo a los más altos estándares internacionales.



Este programa ofrece los mejores materiales educativos, preparados a conciencia para los profesionales:



Material de estudio

Todos los contenidos didácticos son creados por los especialistas que van a impartir el programa universitario, específicamente para él, de manera que el desarrollo didáctico sea realmente específico y concreto.

Estos contenidos son aplicados después al formato audiovisual, para crear el método de trabajo online de TECH. Todo ello, con las técnicas más novedosas que ofrecen piezas de gran calidad en todos y cada uno los materiales que se ponen a disposición del alumno.



Técnicas y procedimientos de enfermería en vídeo

TECH acerca al alumno las técnicas más novedosas, los últimos avances educativos y al primer plano de la actualidad en técnicas de enfermería. Todo esto, en primera persona, con el máximo rigor, explicado y detallado para contribuir a la asimilación y comprensión del estudiante. Y lo mejor de todo, puedes verlos las veces que quieras.



Resúmenes interactivos

El equipo de TECH presenta los contenidos de manera atractiva y dinámica en píldoras multimedia que incluyen audios, vídeos, imágenes, esquemas y mapas conceptuales con el fin de afianzar el conocimiento.

Este exclusivo sistema educativo para la presentación de contenidos multimedia fue premiado por Microsoft como "Caso de éxito en Europa".



Lecturas complementarias

Artículos recientes, documentos de consenso y guías internacionales, entre otros. En la biblioteca virtual de TECH el estudiante tendrá acceso a todo lo que necesita para completar su capacitación.





Análisis de casos elaborados y guiados por expertos

El aprendizaje eficaz tiene, necesariamente, que ser contextual. Por eso, TECH presenta los desarrollos de casos reales en los que el experto guiará al alumno a través del desarrollo de la atención y la resolución de las diferentes situaciones: una manera clara y directa de conseguir el grado de comprensión más elevado.



Testing & Retesting

Se evalúan y reevalúan periódicamente los conocimientos del alumno a lo largo del programa, mediante actividades y ejercicios evaluativos y autoevaluativos: para que, de esta manera, el estudiante compruebe cómo va consiguiendo sus metas.



Clases magistrales

Existe evidencia científica sobre la utilidad de la observación de terceros expertos. El denominado Learning from an Expert afianza el conocimiento y el recuerdo, y genera seguridad en las futuras decisiones difíciles.



Guías rápidas de actuación

TECH ofrece los contenidos más relevantes del curso en forma de fichas o guías rápidas de actuación. Una manera sintética, práctica y eficaz de ayudar al estudiante a progresar en su aprendizaje.



06

Titulación

El Experto Universitario en Ecografía Clínica Cardiorádica en Emergencias y Cuidados Críticos para Enfermería garantiza, además de la capacitación más rigurosa y actualizada, el acceso a un título de Experto Universitario expedido por TECH Universidad Tecnológica.



“

Supera con éxito este programa y recibe tu titulación universitaria sin desplazamientos ni farragosos trámites”

Este **Experto Universitario en Ecografía Clínica Cardiorácica en Emergencias y Cuidados Críticos para Enfermería** contiene el programa científico más completo y actualizado del mercado.

Tras la superación de la evaluación, el alumno recibirá por correo postal* con acuse de recibo su correspondiente título de **Experto Universitario** emitido por **TECH Universidad Tecnológica**.

Este título propio contribuye de forma relevante al desarrollo de la educación continua del profesional y aporta un alto valor curricular universitario a su formación, y es 100% válido en todas las Oposiciones, Carrera Profesional y Bolsas de Trabajo de cualquier Comunidad Autónoma española.

Título: **Experto Universitario en Ecografía Clínica Cardiorácica en Emergencias y Cuidados Críticos para Enfermería**

ECTS: **19**

N.º Horas Oficiales: **475 h.**



*Apostilla de La Haya. En caso de que el alumno solicite que su título en papel recabe la Apostilla de La Haya, TECH EDUCATION realizará las gestiones oportunas para su obtención, con un coste adicional.



Experto Universitario

Ecografía Clínica Cardiorácica
para Emergencias y Cuidados
Críticos para Enfermería

- » Modalidad: online
- » Duración: 6 meses
- » Titulación: TECH Universidad Tecnológica
- » Acreditación: 19 ECTS
- » Horario: a tu ritmo
- » Exámenes: online

Experto Universitario

Ecografía Clínica Cardiororácica
para Emergencias y Cuidados
Críticos para Enfermería