

# Experto Universitario

Competencias Transversales  
en el Puerperio: Psicología,  
Parentalidad y Sexualidad  
para Matronas





## Experto Universitario

### Competencias Transversales en el Puerperio: Psicología, Parentalidad y Sexualidad para Matronas

- » Modalidad: **online**
- » Duración: **6 meses**
- » Titulación: **TECH Universidad Tecnológica**
- » Acreditación: **18 ECTS**
- » Horario: **a tu ritmo**
- » Exámenes: **online**

Acceso web: [www.techtute.com/enfermeria/experto-universitario/experto-competencias-transversales-puerperio-psicologia-parentalidad-sexualidad-matronas](http://www.techtute.com/enfermeria/experto-universitario/experto-competencias-transversales-puerperio-psicologia-parentalidad-sexualidad-matronas)

# Índice

01

Presentación

---

*pág. 4*

02

Objetivos

---

*pág. 8*

03

Dirección del curso

---

*pág. 12*

04

Estructura y contenido

---

*pág. 16*

05

Metodología

---

*pág. 22*

06

Titulación

---

*pág. 30*

01

# Presentación

La matrona es la encargada de la atención de la salud sexual, reproductiva y materno-infantil de la mujer en todas las etapas de la vida, pero también es importante que adquiera unas competencias transversales en el puerperio vinculadas al ámbito de la psicología, parentalidad y sexualidad que le ayuden a ofrecer una atención más completa y personalizada a las pacientes.





“

*Las matronas deben desarrollar unas competencias transversales en el puerperio relacionadas con la psicología, parentalidad y sexualidad”*

Además de las atenciones comunes que debe realizar la matrona tanto en la madre como en el recién nacido, existen otras competencias transversales para las que la profesional sanitaria también debe estar formada. En este caso, se puede hablar de atenciones psicológicas, de parentalidad y sexuales relacionadas con el puerperio.

Los cambios psicológicos y neurobiológicos son frecuentemente pasados por alto en la etapa puerperal. El puerperio es una etapa compleja llena de nuevas experiencias corporales y con multitud de información a integrar, donde la esfera psicológica suele quedar relegada a un segundo plano. La comprensión de los cambios cerebrales durante el embarazo y el posparto, fuertemente ligados al desarrollo del vínculo con el neonato, es vital para hacer un abordaje completo e integral de la paciente.

Por su parte, la parentalidad positiva se convierte en un factor fundamental del estudio, puesto que es un derecho del niño y los padres, y es una obligación por parte de las instituciones y los profesionales para que sea accesible a las familias. La matrona, como testigo esencial en la educación de una familia, y gracias al particular vínculo de confianza que se crea en su consulta, tiene la capacidad de evaluar desde el periodo prenatal los recursos y la adaptación a los nuevos roles familiares, así como la efectividad de sus estrategias de resolución de conflictos.

Para ello, en esta capacitación se estudiarán los diferentes modelos familiares que existen en la actualidad y los modelos de educación parental. Se trabajarán conceptos y estrategias de resolución de conflictos y se proporcionarán modelos de sesiones para el fomento del ejercicio positivo de la parentalidad como ayuda a su implementación en el trabajo diario de la consulta, así como en el diseño de las sesiones de educación para la salud.

Por otro lado, la sexualidad en el puerperio es compleja y, a menudo, desconocida, por lo que también es importante que las matronas obtengan las nociones necesarias para tratar a sus pacientes. La sexualidad está llena de mitos y tabúes, y queda relegada a un segundo plano, ya que la demanda de cuestiones directamente relacionadas con el parto, la lactancia o el recién nacido ocupan la totalidad del tiempo de la pareja. El puerperio requiere de ajustes en la pareja y mucha comprensión mutua, ya que la mujer puede tener temores o recuerdos desagradables del parto que interfieran en la vuelta a la vida sexual. A esto se le suma la gran desinformación al respecto, tanto por parte del profesional como de la mujer, que hace que le resulte difícil consultar sobre aspectos derivados de su sexualidad o bien es el profesional quien desconoce la forma de abordar estos temas.

Este **Experto Universitario en Competencias Transversales en el Puerperio: Psicología, Parentalidad y Sexualidad para Matronas** contiene el programa científico más completo y actualizado del mercado. Las características más destacadas del curso son:

- ♦ El desarrollo de casos prácticos presentados por expertos en el puerperio
- ♦ Los contenidos gráficos, esquemáticos y eminentemente prácticos con los que están concebidos recogen una información científica y práctica sobre aquellas disciplinas indispensables para el ejercicio profesional
- ♦ Las novedades sobre las competencias transversales en el puerperio
- ♦ Los ejercicios prácticos donde realizar el proceso de autoevaluación para mejorar el aprendizaje
- ♦ Su especial hincapié en metodologías innovadoras en Competencias Transversales en el Puerperio: Psicología, Parentalidad y Sexualidad para Matronas
- ♦ Las lecciones teóricas, preguntas al experto, foros de discusión de temas controvertidos y trabajos de reflexión individual
- ♦ La disponibilidad de acceso a los contenidos desde cualquier dispositivo fijo o portátil con conexión a internet



*No dejes pasar la oportunidad de estudiar en la mayor universidad online privada de habla hispana”*

“

*Este Experto Universitario es la mejor inversión que puedes hacer en la selección de un programa de actualización por dos motivos: además de poner al día tus conocimientos en Competencias Transversales en el Puerperio: Psicología, Parentalidad y Sexualidad para Matronas, obtendrás un título por TECH Universidad Tecnológica”*

Incluye en su cuadro docente a profesionales pertenecientes al ámbito del Puerperio, que vierten en esta capacitación la experiencia de su trabajo, además de reconocidos especialistas de sociedades de referencia y universidades de prestigio.

Su contenido multimedia, elaborado con la última tecnología educativa, permite al profesional un aprendizaje situado y contextual, es decir, un entorno simulado que proporcionará una capacitación inmersiva programada para entrenarse ante situaciones reales.

El diseño de este programa se centra en el Aprendizaje Basado en Problemas, mediante el cual el especialista deberá tratar de resolver las distintas situaciones de práctica profesional que se le planteen a lo largo del curso académico. Para ello, el profesional contará con la ayuda de un novedoso sistema de vídeos interactivos realizados por reconocidos expertos, con gran experiencia en Competencias Transversales en el Puerperio: Psicología, Parentalidad y Sexualidad.

*Te ofrecemos la mejor metodología docente y la última tecnología educativa para que puedas ampliar tu capacitación sin complicaciones.*

*Compagina tus estudios con tu labor profesional a la vez que aumentas tus conocimientos en el ámbito del puerperio gracias a este Experto Universitario 100% online.*



# 02 Objetivos

El Experto Universitario en Competencias Transversales en el Puerperio: Psicología, Parentalidad y Sexualidad para Matronas está orientado a capacitar a las matronas para su labor diaria en el ámbito del puerperio.







“

*Si quieres especializarte en el puerperio,  
esta es la mejor opción para conocer  
los últimos avances en la materia”*



## Objetivos generales

---

- ◆ Actualizar y ampliar los conocimientos de la matrona dentro del campo del puerperio en el hospital, en el centro de salud y en el domicilio
- ◆ Obtener una visión integradora acerca de los cuidados que requiere la mujer y su/s hijo/s en la etapa del puerperio
- ◆ Comprender la fase de puerperio desde una visión global y biopsicosocial
- ◆ Facilitar la actuación de la matrona dedicada al cuidado de la mujer y del recién nacido en la fase de puerperio
- ◆ Ayudar a ofrecer unos cuidados puerperales de calidad basados en la evidencia científica
- ◆ Contribuir en la toma de decisiones de la matrona ante situaciones que se desvíen de la normalidad
- ◆ Disponer de herramientas para lograr un manejo multidisciplinar en el puerperio
- ◆ Adquirir las competencias profesionales necesarias para ofrecer una práctica asistencial de calidad y actualizada
- ◆ Aplicar los conocimientos obtenidos a la hora de resolver problemas que puedan surgir en la práctica asistencial



*Aprovecha la oportunidad y da el paso para ponerte al día en las últimas novedades en Competencias Transversales en el Puerperio: Psicología, Parentalidad y Sexualidad para Matronas”*





## Objetivos específicos

### Módulo 1. Aspectos psicológicos y emocionales en el puerperio

- ◆ Conocer los procesos neurobiológicos de la puérpera
- ◆ Comprender la relación entre el sistema hormonal de la puérpera y el establecimiento del vínculo
- ◆ Conocer los cambios psíquicos propios del puerperio
- ◆ Identificar los factores de riesgo de la alteración del vínculo
- ◆ Conocer las recomendaciones de buenas prácticas ante una situación de pérdida perinatal
- ◆ Identificar las fases del duelo y su correcto manejo
- ◆ Identificar los distintos tipos de pérdida perinatal
- ◆ Identificar las diferencias entre depresión y duelo perinatal
- ◆ Aprender a manejar las diferentes escalas de valoración del duelo perinatal

### Módulo 2. Parentalidad

- ◆ Conocer el concepto "Parentalidad Positiva" y su marco legal e institucional
- ◆ Conocer los criterios necesarios indispensables para una parentalidad positiva
- ◆ Identificar los diferentes tipos de familia
- ◆ Aprender el manejo de las herramientas de identificación de las necesidades familiares
- ◆ Identificar los diferentes estilos educativos parentales
- ◆ Comprender las estrategias necesarias para la coeducación
- ◆ Profundizar en el diseño de talleres para fomentar la coeducación
- ◆ Mejorar el conocimiento acerca de las herramientas necesarias para la correcta resolución de conflictos intrafamiliares

- ◆ Identificar y promocionar los elementos necesarios para el correcto establecimiento del apego
- ◆ Identificar los tipos de apego
- ◆ Ampliar los conocimientos sobre herramientas de valoración y diagnóstico de las alteraciones del vínculo
- ◆ Profundizar en los diferentes tipos de maltrato psicológico y sus factores de riesgo

### Módulo 3. Sexualidad y anticoncepción en el puerperio

- ◆ Aumentar los conocimientos sobre la fisiología del aparato reproductor femenino
- ◆ Aumentar los conocimientos acerca del ciclo genital femenino y la influencia hormonal sobre el mismo
- ◆ Conocer en profundidad el ciclo de respuesta sexual y sus distintas etapas
- ◆ Reconocer los cambios a nivel físico, fisiológico y psíquico de la puérpera que pueden influir en su salud sexual
- ◆ Aprender a manejar herramientas para poder promocionar la salud sexual en el puerperio
- ◆ Reconocer e identificar los problemas sexuales más frecuentes durante el puerperio
- ◆ Aumentar el conocimiento relativo a las disfunciones sexuales del deseo, la excitación y el orgasmo femenino
- ◆ Conocer e identificar la anorgasmia, sus causas y su tratamiento
- ◆ Identificar y diferenciar el vaginismo y la dispareunia
- ◆ Perfeccionar el manejo y el tratamiento del vaginismo y la dispareunia desde la consulta de la matrona
- ◆ Mejorar los conocimientos relativos a los distintos tipos de contracepción que pueden emplearse en el puerperio

03

# Dirección del curso

El programa incluye en su cuadro docente a expertos de referencia en el puerperio, que vierten en esta capacitación la experiencia de su trabajo. Además, participan en su diseño y elaboración otros especialistas de reconocido prestigio que completan el programa de un modo interdisciplinar.

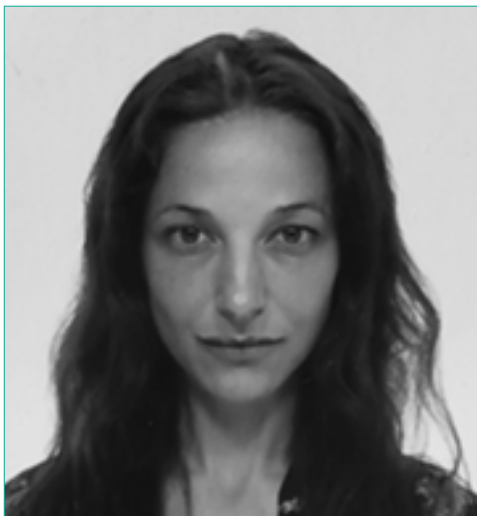




“

*“Contamos con un excelente equipo de profesionales que te ayudará a adquirir las competencias transversales en el puerperio”*

## Dirección



### Dña. Grolimund Sánchez, Verónica

- ♦ Matrona en HGU Doctor Gregorio Marañón, Madrid. Especializada en el embarazo y parto de Alto Riesgo
- ♦ Diplomada en Enfermería por la Universidad Autónoma de Madrid Escuela de Enfermería Cruz Roja
- ♦ Enfermera especialista en Obstetricia y Ginecología
- ♦ Profesora en la Unidad docente de de Enfermería especialista en Obstetricia y Ginecología del HGU Gregorio Marañón desde el año 2013
- ♦ Colaboradora docente en el HGU Gregorio Marañón, tutorizando y supervisando las rotaciones de EIR en Atención familiar y Comunitaria
- ♦ Profesora en el Curso práctico de emergencias obstétricas. Hemorragia obstétrica
- ♦ Enfermera en servicios especiales como Urgencias, URPA, UCI y UCI neonatal



### Dña. Pallarés Jiménez, Noelia

- ♦ Matrona. Hospital Universitario Gregorio Marañón
- ♦ Diplomada Universitaria de Enfermería en la Universidad de Zaragoza
- ♦ Especialidad en Enfermería Obstétrico-Ginecológica (Matrona) en la Unidad Docente de Matronas de Cataluña, Universidad de Barcelona
- ♦ Postgrado en salud sexual. Intervención educativa y comunitaria. Fundación Universidad de Lérida
- ♦ Profesora colaboradora de la Unidad Docente de residentes de Matrona del Hospital General Universitario Gregorio Marañón como experta en el área de enfermería maternal y del recién nacido
- ♦ Matrona en Atención Primaria en Barcelona. Instituto Catalán de la Salud
- ♦ Matrona en el Hospital Universitario Clínico de Barcelona
- ♦ Especialidad Obstétrico-Ginecológica en el Hospital Germans Trias i Pujol de Badalona como Matrona residente
- ♦ Enfermera en planta de puerperio en el Hospital Universitario Miguel Servet de Zaragoza

## Profesores

### **D. Burgueño Antón, Adrián**

- ◆ Especialista en Ginecología y Obstetricia. Supervisor en Bloque Quirúrgico Materno-Infantil en el Hospital Universitario La Paz

### **Dña. García Rodríguez, Laura**

- ◆ Matrona. Centro de Salud de Goya

### **Dña. Gutiérrez Munuera, Marta**

- ◆ Matrona. Hospital Infanta Leonor

### **Dña. Hernando Orejudo, Isabel**

- ◆ Matrona. Hospital Universitario Clínico San Carlos en Unidades de Urgencias Obstétricas, Paritorio, Alto Riesgo obstétrico, Fisiopatología fetal y Lactancia materna

### **Dña. López Collado, Irene**

- ◆ Enfermera Obstétrico Ginecológica

### **Dña. Matesanz Jete, Consuelo**

- ◆ Matrona. Hospital General de Segovia
- ◆ Enfermera especialista en Ginecología y Obstetricia

### **Dña. Martín Jiménez, Beatriz**

- ◆ Matrona en Los servicios de Paritorio y Urgencias Obstétricas. HU de Getafe

### **Dña. Ramírez Sánchez-Carnerero, Rosa María**

- ◆ Matrona. Hospital Virgen de Altagracia de Manzanares

### **Dña. Sánchez Boza, Pilar**

- ◆ Enfermera Especialista en Ginecología y Obstetricia

### **Dña. Triviño de la Cal, Cristina**

- ◆ Especialista en Ginecología y Obstetricia. Centro de Salud Yébenes Madrid



04

# Estructura y contenido

La estructura de los contenidos ha sido diseñada por los mejores profesionales del área del Puerperio, con una amplia trayectoria y reconocido prestigio en la profesión, avalada por el volumen de casos revisados, estudiados y diagnosticados, y con amplio dominio de las nuevas tecnologías aplicadas a la sanidad.





“

*Este Experto Universitario en Competencias Transversales en el Puerperio: Psicología, Parentalidad y Sexualidad para Matronas contiene el programa científico más completo y actualizado del mercado”*

## Módulo 1. Aspectos psicológicos y emocionales en el puerperio

- 1.1. Definición de vínculo. Marco teórico
- 1.2. Neurobiología del vínculo
  - 1.2.1. Sistema hormonal materno
  - 1.2.2. Sistema hormonal del recién nacido
- 1.3. Cambios psíquicos en la puérpera
  - 1.3.1. Transparencia psíquica
  - 1.3.2. Adaptación psicosocial: Reva Rubin y Mercer
- 1.4. Factores de riesgo en la alteración del vínculo
- 1.5. Pérdida perinatal
  - 1.5.1. Definiciones
  - 1.5.2. Situación actual de pérdida perinatal en España
  - 1.5.3. Factores de riesgo y causas
- 1.6. Tipos de pérdida perinatal
  - 1.6.1. Aborto espontáneo, interrupción voluntaria del embarazo (IVE)
  - 1.6.2. IVE por malformación fetal o riesgo materno
  - 1.6.3. Reducción selectiva en gestaciones múltiples
  - 1.6.4. Pérdida por feto muerto intraútero o intraparto
- 1.7. Duelo perinatal
  - 1.7.1. Concepto y modalidades
  - 1.7.2. Fases del duelo
  - 1.7.3. Diferencias entre duelo perinatal y depresión
- 1.8. Conceptualización de un duelo perinatal
  - 1.8.1. Manifestaciones específicas
  - 1.8.2. Factores que influyen en el duelo
  - 1.8.3. Escalas de valoración del duelo perinatal
- 1.9. Vivencias tras sufrir una pérdida
  - 1.9.1. Embarazo tras la pérdida
  - 1.9.2. Lactancia materna en el duelo
  - 1.9.3. Otros afectados en la pérdida
- 1.10. El papel de la matrona en la pérdida y el duelo perinatal

## Módulo 2. Parentalidad

- 2.1. Infancia y parentalidad positiva en el marco europeo
  - 2.1.1. El Consejo de Europa y los derechos del niño
  - 2.1.2. Parentalidad positiva: definición y principios básicos
  - 2.1.3. Políticas públicas de apoyo a la parentalidad positiva
- 2.2. La familia como agente de salud
  - 2.2.1. Definición de familia
  - 2.2.2. La familia como agente de Salud
  - 2.2.3. Factores protectores y estresores
  - 2.2.4. Desarrollo de competencias y responsabilidad parentales
- 2.3. La familia: estructura y ciclo vital
  - 2.3.1. Modelos familiares
    - 2.3.1.1. Inclusión
    - 2.3.1.2. Fusión
    - 2.3.1.3. Interdependencia
  - 2.3.2. Tipos de familia
    - 2.3.2.1. Estable
    - 2.3.2.2. Inestable
    - 2.3.2.3. Monoparental
    - 2.3.2.4. Reconstituida
  - 2.3.3. Familias monomarentales y monoparentales
  - 2.3.4. Valoración de las necesidades de la familia
    - 2.3.4.1. Ciclo evolutivo familia
    - 2.3.4.2. Test de Apgar familiar
    - 2.3.4.3. Cuestionario Mos
- 2.4. Estilos educativos parentales
  - 2.4.1. Conceptos esenciales
  - 2.4.2. Clasificación de los estilos
    - 2.4.2.1. Padres autoritarios
    - 2.4.2.2. Padres permisivos (indulgente y negligente)
    - 2.4.2.3. Padres democráticos

- 2.4.3. Estilos de familia
  - 2.4.3.1. Contractualista
  - 2.4.3.2. Estatutaria
  - 2.4.3.3. Maternalista
  - 2.4.3.4. Sobreprotectora
- 2.5. Coeducación
  - 2.5.1. Introducción y principios
  - 2.5.2. Estrategias de coeducación
  - 2.5.3. Talleres para trabajar la coeducación en las familias (sesiones)
- 2.6. Resolución positiva de conflictos. Comunicación intrafamiliar
  - 2.6.1. Introducción
  - 2.6.2. Técnica del semáforo inteligente
  - 2.6.3. Comunicación eficaz, escucha activa y asertividad
  - 2.6.4. Autoestima y autoconocimiento. Autoestima en las diferentes etapas del niño
  - 2.6.5. Fomento de la autonomía
  - 2.6.6. Autocontrol y tolerancia a la frustración
- 2.7. Apego
  - 2.7.1. Introducción. Función. Ventana de oportunidad
  - 2.7.2. Desarrollo del apego por edad
  - 2.7.3. Tipos de apego: seguro, ansioso y ambivalente, evasivo o evitativo, desorganizado
  - 2.7.4. Vínculo paternal
- 2.8. Cuidados de la matrona orientados al establecimiento y al fomento del apego
  - 2.8.1. Método canguro
  - 2.8.2. Promoción de la lactancia materna
  - 2.8.3. Porteo
  - 2.8.4. Masaje infantil
  - 2.8.5. Modelo de sesiones para el fomento del apego
- 2.9. Alteración del vínculo materno-infantil
  - 2.9.1. Introducción
  - 2.9.2. Criterios diagnósticos
  - 2.9.3. Cuestionarios psicomédicos
  - 2.9.4. Otras escalas de valoración
  - 2.9.5. Entrevista semiestructurada

- 2.10. Maltrato emocional o psicológico
  - 2.10.1. Introducción al maltrato infantil
  - 2.10.2. Definición del maltrato psicológico
  - 2.10.3. Clasificación: pasivos y activos
  - 2.10.4. Factores de riesgo
  - 2.10.5. Síntomas y trastornos
  - 2.10.6. Formas que adquiere el maltrato psicológico

### Módulo 3. Sexualidad y anticoncepción en el puerperio

- 3.1. Recuerdo anatómico del aparato genital femenino
  - 3.1.1. Genitales externos
  - 3.1.2. Genitales internos
  - 3.1.3. Pelvis ósea
  - 3.1.4. Pelvis blanda
  - 3.1.5. Glándula mamaria
- 3.2. Recuerdo de la fisiología del aparato reproductor femenino
  - 3.2.1. Introducción
  - 3.2.2. Hormonas femeninas
  - 3.2.3. Ciclo genital femenino: ovárico, endometrial, miometrial, tubárico, cervicouterino, vaginal y mamario
- 3.3. Ciclo de respuesta sexual en la mujer
  - 3.3.1. Introducción: ciclo de respuesta sexual de Jonhson Masters
  - 3.3.2. Deseo
  - 3.3.3. Excitación
  - 3.3.4. Meseta
  - 3.3.5. Orgasmo
- 3.4. Sexualidad en el puerperio
  - 3.4.1. Introducción
  - 3.4.2. Cambios anatómicos, fisiológicos y psicológicos en el puerperio
  - 3.4.3. La sexualidad en el puerperio
  - 3.4.4. Problemas sexuales durante el puerperio
  - 3.4.5. Promoción de la salud sexual en el puerperio

- 3.5. Disfunciones del deseo
  - 3.5.1. Introducción
  - 3.5.2. Bases biológicas del deseo sexual
  - 3.5.3. Consideraciones sobre el deseo sexual
  - 3.5.4. Definiciones sobre el deseo sexual
  - 3.5.5. Disfunciones de la fase del deseo
  - 3.5.6. Etiología de las disfunciones del deseo
  - 3.5.7. Propuestas de tratamiento
- 3.6. Disfunciones de la excitación
  - 3.6.1. Definiciones del concepto de excitación
  - 3.6.2. Definición de las disfunciones de la excitación
  - 3.6.3. Clasificación de las disfunciones en la fase de la excitación
  - 3.6.4. Etiología de las disfunciones en la fase de excitación
- 3.7. Disfunciones del orgasmo
  - 3.7.1. ¿Qué es el orgasmo y cómo se produce?
  - 3.7.2. Reacciones fisiológicas de la respuesta sexual en la mujer
  - 3.7.3. El punto G
  - 3.7.4. El músculo del amor (músculo pubococcígeo)
  - 3.7.5. Condiciones necesarias para la consecución del orgasmo
  - 3.7.6. Clasificación de las disfunciones orgásmicas femeninas
  - 3.7.7. Etiología de la anorgasmia
  - 3.7.8. Terapéutica
- 3.8. Vaginismo y dispareunia
  - 3.8.1. Definiciones
  - 3.8.2. Clasificación
  - 3.8.3. Etiología
  - 3.8.4. Tratamiento
- 3.9. Terapéutica en pareja
  - 3.9.1. Introducción
  - 3.9.2. Aspectos generales de la terapia en pareja
  - 3.9.3. Dinámicas de enriquecimiento sexual y comunicación en pareja





- 3.10. Anticoncepción en el puerperio
  - 3.10.1. Conceptos
  - 3.10.2. Tipos de contracepción
  - 3.10.3. Métodos naturales
    - 3.10.3.1. Métodos naturales con lactancia materna
    - 3.10.3.2. Métodos naturales sin lactancia materna
  - 3.10.4. DIU
  - 3.10.5. Métodos hormonales
    - 3.10.5.1. Métodos hormonales con lactancia materna
    - 3.10.5.2. Métodos hormonales sin lactancia materna
  - 3.10.6. Esterilización voluntaria
  - 3.10.7. Anticoncepción de emergencia

“

*Esta capacitación te permitirá avanzar en tu carrera de una manera cómoda”*

05

# Metodología

Este programa de capacitación ofrece una forma diferente de aprender. Nuestra metodología se desarrolla a través de un modo de aprendizaje de forma cíclica: **el Relearning**.

Este sistema de enseñanza es utilizado, por ejemplo, en las facultades de medicina más prestigiosas del mundo y se ha considerado uno de los más eficaces por publicaciones de gran relevancia como el ***New England Journal of Medicine***.



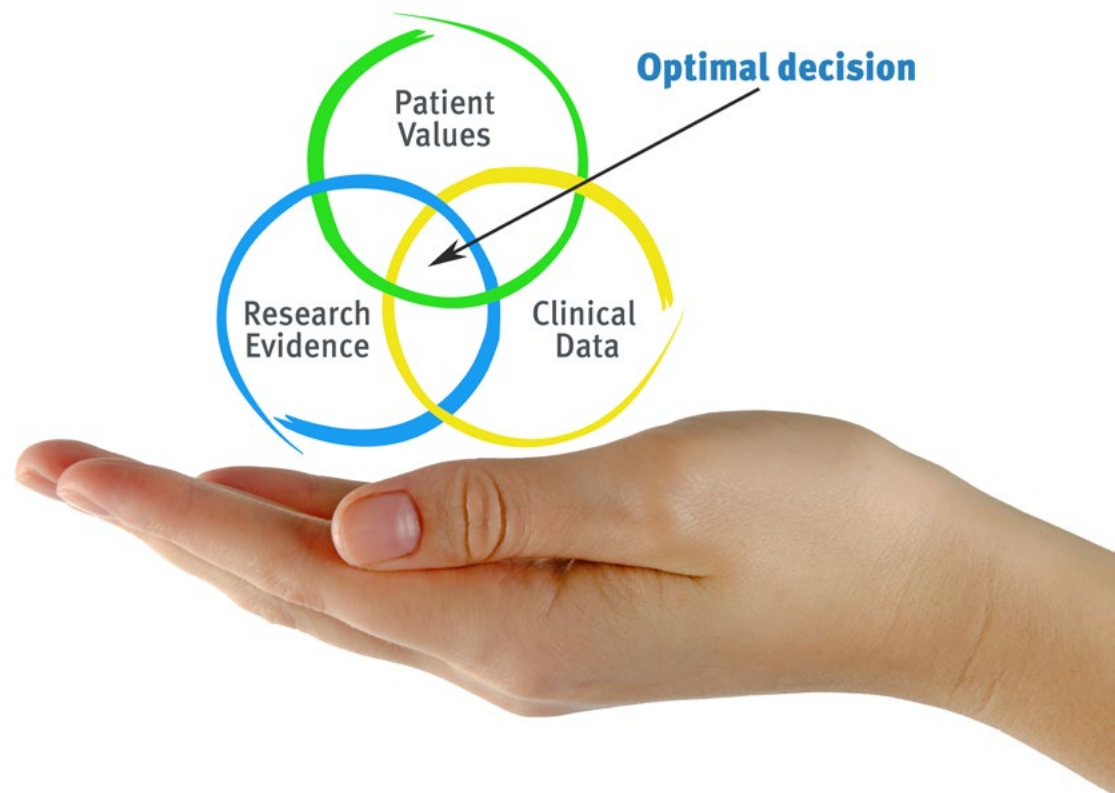
“

*Descubre el Relearning, un sistema que abandona el aprendizaje lineal convencional para llevarte a través de sistemas cíclicos de enseñanza: una forma de aprender que ha demostrado su enorme eficacia, especialmente en las materias que requieren memorización”*

## En TECH Nursing School empleamos el Método del Caso

Ante una determinada situación concreta, ¿qué debería hacer un profesional? A lo largo del programa, los estudiantes se enfrentarán a múltiples casos clínicos simulados, basados en pacientes reales en los que deberán investigar, establecer hipótesis y, finalmente, resolver la situación. Existe abundante evidencia científica sobre la eficacia del método. Los enfermeros aprenden mejor, más rápido y de manera más sostenible en el tiempo.

*Con TECH los enfermeros experimentan una forma de aprender que está moviendo los cimientos de las universidades tradicionales de todo el mundo.*



Según el Dr. Gérvas, el caso clínico es la presentación comentada de un paciente, o grupo de pacientes, que se convierte en «caso», en un ejemplo o modelo que ilustra algún componente clínico peculiar, bien por su poder docente, bien por su singularidad o rareza. Es esencial que el caso se apoye en la vida profesional actual, intentando recrear los condicionantes reales en la práctica profesional de la enfermería.



“

*¿Sabías que este método fue desarrollado en 1912, en Harvard, para los estudiantes de Derecho? El método del caso consistía en presentarles situaciones complejas reales para que tomaran decisiones y justificasen cómo resolverlas. En 1924 se estableció como método estándar de enseñanza en Harvard”*

#### La eficacia del método se justifica con cuatro logros fundamentales:

1. Los enfermeros que siguen este método no solo consiguen la asimilación de conceptos, sino un desarrollo de su capacidad mental, mediante ejercicios de evaluación de situaciones reales y aplicación de conocimientos.
2. El aprendizaje se concreta de una manera sólida en capacidades prácticas que permiten al profesional de la enfermería una mejor integración del conocimiento en el ámbito hospitalario o de atención primaria.
3. Se consigue una asimilación más sencilla y eficiente de las ideas y conceptos, gracias al planteamiento de situaciones que han surgido de la realidad.
4. La sensación de eficiencia del esfuerzo invertido se convierte en un estímulo muy importante para el alumnado, que se traduce en un interés mayor en los aprendizajes y un incremento del tiempo dedicado a trabajar en el curso.



## Relearning Methodology

TECH potencia el uso del método del caso de Harvard con la mejor metodología de enseñanza 100% online del momento: el Relearning.

Esta universidad es la primera en el mundo que combina el estudio de casos con un sistema de aprendizaje 100% online basado en la reiteración que combina un mínimo de 8 elementos diferentes en cada lección, y que suponen una auténtica revolución con respecto al simple estudio y análisis de casos.



*El enfermero(a) aprenderá mediante casos reales y resolución de situaciones complejas en entornos simulados de aprendizaje. Estos simulacros están desarrollados a partir de software de última generación que permiten facilitar el aprendizaje inmersivo.*

Situado a la vanguardia pedagógica mundial, el método Relearning ha conseguido mejorar los niveles de satisfacción global de los profesionales que finalizan sus estudios, con respecto a los indicadores de calidad de la mejor universidad online en habla hispana (Universidad de Columbia).

Con esta metodología se han capacitado más de 175.000 enfermeros con un éxito sin precedentes en todas las especialidades con independencia de la carga práctica.

Nuestra metodología pedagógica está desarrollada en un entorno de máxima exigencia, con un alumnado universitario de un perfil socioeconómico alto y una media de edad de 43,5 años.

*El Relearning te permitirá aprender con menos esfuerzo y más rendimiento, implicándote más en tu especialización, desarrollando el espíritu crítico, la defensa de argumentos y el contraste de opiniones: una ecuación directa al éxito.*

En nuestro programa, el aprendizaje no es un proceso lineal, sino que sucede en espiral (aprender, desaprender, olvidar y reaprender). Por eso, se combinan cada uno de estos elementos de forma concéntrica.

La puntuación global que obtiene el sistema de aprendizaje de TECH es de 8.01, con arreglo a los más altos estándares internacionales.



Este programa ofrece los mejores materiales educativos, preparados a conciencia para los profesionales:



#### Material de estudio

Todos los contenidos didácticos son creados por los especialistas que van a impartir el programa universitario, específicamente para él, de manera que el desarrollo didáctico sea realmente específico y concreto.

Estos contenidos son aplicados después al formato audiovisual, para crear el método de trabajo online de TECH. Todo ello, con las técnicas más novedosas que ofrecen piezas de gran calidad en todos y cada uno los materiales que se ponen a disposición del alumno.



#### Técnicas y procedimientos de enfermería en vídeo

TECH acerca al alumno las técnicas más novedosas, los últimos avances educativos y al primer plano de la actualidad en técnicas de enfermería. Todo esto, en primera persona, con el máximo rigor, explicado y detallado para contribuir a la asimilación y comprensión del estudiante. Y lo mejor de todo, puedes verlos las veces que quieras.



#### Resúmenes interactivos

El equipo de TECH presenta los contenidos de manera atractiva y dinámica en píldoras multimedia que incluyen audios, vídeos, imágenes, esquemas y mapas conceptuales con el fin de afianzar el conocimiento.

Este exclusivo sistema educativo para la presentación de contenidos multimedia fue premiado por Microsoft como "Caso de éxito en Europa".



#### Lecturas complementarias

Artículos recientes, documentos de consenso y guías internacionales, entre otros. En la biblioteca virtual de TECH el estudiante tendrá acceso a todo lo que necesita para completar su capacitación.





### Análisis de casos elaborados y guiados por expertos

El aprendizaje eficaz tiene, necesariamente, que ser contextual. Por eso, TECH presenta los desarrollos de casos reales en los que el experto guiará al alumno a través del desarrollo de la atención y la resolución de las diferentes situaciones: una manera clara y directa de conseguir el grado de comprensión más elevado.



### Testing & Retesting

Se evalúan y reevalúan periódicamente los conocimientos del alumno a lo largo del programa, mediante actividades y ejercicios evaluativos y autoevaluativos: para que, de esta manera, el estudiante compruebe cómo va consiguiendo sus metas.



### Clases magistrales

Existe evidencia científica sobre la utilidad de la observación de terceros expertos. El denominado Learning from an Expert afianza el conocimiento y el recuerdo, y genera seguridad en las futuras decisiones difíciles.



### Guías rápidas de actuación

TECH ofrece los contenidos más relevantes del curso en forma de fichas o guías rápidas de actuación. Una manera sintética, práctica y eficaz de ayudar al estudiante a progresar en su aprendizaje.



06

# Titulación

El Experto Universitario en Competencias Transversales en el Puerperio: Psicología, Parentalidad y Sexualidad para Matronas garantiza, además de la capacitación más rigurosa y actualizada, el acceso a un Título de Experto Universitario expedido por TECH Universidad Tecnológica.



“

*Supera con éxito este programa y recibe tu titulación universitaria sin desplazamientos ni farragosos trámites”*

Este **Experto Universitario en Competencias Transversales en el Puerperio: Psicología, Parentalidad y Sexualidad para Matronas** contiene el programa científico más completo y actualizado del mercado.

Tras la superación de la evaluación, el alumno recibirá por correo postal\* con acuse de recibo su correspondiente título de **Experto Universitario** emitido por **TECH Universidad Tecnológica**.

Este título propio contribuye de forma relevante al desarrollo de la educación continua del profesional y aporta un alto valor curricular universitario a su formación, y es 100% válido en todas las Oposiciones, Carrera Profesional y Bolsas de Trabajo de cualquier Comunidad Autónoma española.

Título: **Experto Universitario en Competencias Transversales en el Puerperio: Psicología, Parentalidad y Sexualidad para Matronas**

ECTS: **18**

N.º Horas Oficiales: **450 h.**



\*Apostilla de La Haya. En caso de que el alumno solicite que su título en papel recabe la Apostilla de La Haya, TECH EDUCATION realizará las gestiones oportunas para su obtención, con un coste adicional.





**Experto Universitario**  
Competencias Transversales  
en el Puerperio: Psicología,  
Parentalidad y Sexualidad  
para Matronas

- » Modalidad: **online**
- » Duración: **6 meses**
- » Titulación: **TECH Universidad Tecnológica**
- » Acreditación: **18 ECTS**
- » Horario: **a tu ritmo**
- » Exámenes: **online**

## Experto Universitario

Competencias Transversales  
en el Puerperio: Psicología,  
Parentalidad y Sexualidad  
para Matronas