

Experto Universitario

Trasplante Renal para Enfermería





Experto Universitario

Trasplante Renal para Enfermería

- » Modalidad: online
- » Duración: 3 meses
- » Titulación: TECH Universidad
- » Acreditación: 16 ECTS
- » Horario: a tu ritmo
- » Exámenes: online

Acceso web: www.techtute.com/enfermeria/experto-universitario/experto-trasplante-renal-enfermeria



Índice

01

Presentación

pág. 4

02

Objetivos

pág. 8

03

Dirección del curso

pág. 12

04

Estructura y contenido

pág. 18

05

Metodología de estudio

pág. 24

06

Titulación

pág. 34

01 Presentación

La Enfermedad Renal Crónica es un problema emergente en todo el mundo. En España, según los resultados del estudio EPIRCE (Epidemiología de la Insuficiencia Renal Crónica en España), se estimó que aproximadamente el 10% de la población adulta sufría de algún grado de ERC, siendo del 6,8% para los estadios 3-5 aunque existían diferencias importantes con la edad (3,3% entre 40-64 años y 21,4% para mayores de 64 años).



“

Mejora tus conocimientos en trasplante renal a través de este programa, donde encontrarás el mejor material didáctico con casos clínicos reales. Conoce aquí los últimos avances en la especialidad para poder realizar una praxis médica de calidad”

La enfermería cumple un papel decisivo en la atención del paciente con enfermedad renal crónica, tanto desde su inicio como en estados posteriores. Además de la destreza en las técnicas de sustitución renal como la adquisición de las competencias profesionales específicas, se requiere un cuidado específico y de calidad en los distintos estados de la enfermedad renal.

Los cuidados del paciente nefrológico, incluyendo las técnicas de sustitución de la función renal, han tenido en los últimos años avances significativos tanto en lo relativo al trasplante renal como a la asistencia sanitaria del enfermo nefrológico, exigiendo a la enfermería una especialización especializada y continuada. Esta especialización tan especializada rara vez se encuentra en la especialización curricular habitual, por lo que muchas enfermeras/os desconocen aspectos importantes de la asistencia a estos pacientes. Una especialización en este sentido se hace necesaria para garantizar unos mínimos en la calidad de la asistencia.



*Aumenta tus competencias
en el abordaje del Trasplante
Renal para Enfermería*

Este **Experto Universitario en Trasplante Renal para Enfermería** contiene el programa universitario más completo y actualizado del mercado. Sus características más destacadas son:

- ♦ Desarrollo de casos clínicos presentados por expertos en las diferentes áreas de conocimiento multidisciplinar
- ♦ Sus contenidos gráficos, esquemáticos y eminentemente prácticos con los que están concebidos, recogen una inespecialización científica y asistencial sobre aquellas disciplinas indispensables para el ejercicio profesional
- ♦ Novedades sobre Trasplante Renal para Enfermería
- ♦ Sistema interactivo de aprendizaje basado en algoritmos para la toma de decisiones sobre las situaciones clínicas planteadas
- ♦ Con un especial hincapié en la enfermería basada en la evidencia y las metodologías de la investigación en Trasplante Renal para Enfermería
- ♦ Todo esto se complementará con lecciones teóricas, preguntas al experto, foros de discusión de temas controvertidos y trabajos de reflexión individual
- ♦ Disponibilidad de los contenidos desde cualquier dispositivo fijo o portátil con conexión a internet

“

Este Experto Universitario es la mejor inversión que puedes hacer en la selección de un programa de actualización por dos motivos: además de poner al día tus conocimientos en Trasplante Renal para Enfermería, obtendrás un título por TECH Universidad”

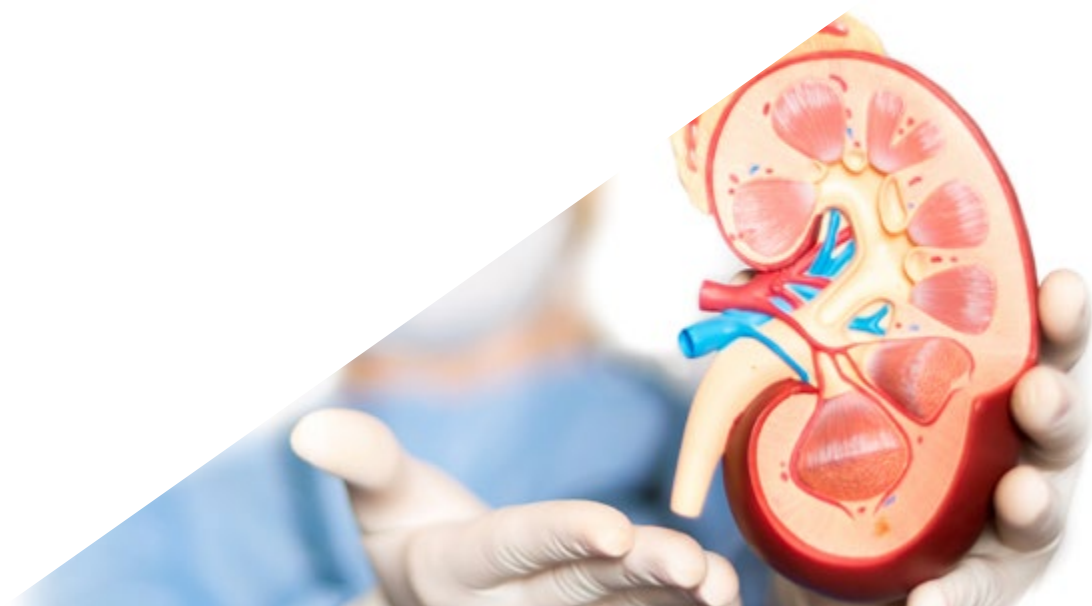
Incluye en su cuadro docente profesionales de la salud pertenecientes al ámbito de la enfermería y la medicina nefrológica, que vierten en esta especialización la experiencia de su trabajo, además de reconocidos especialistas pertenecientes a sociedades científicas de referencia.

Gracias a su contenido multimedia elaborado con la última tecnología educativa, permitirán al profesional un aprendizaje situado y contextual, es decir, un entorno simulado que proporcionará un aprendizaje inmersivo programado para entrenarse ante situaciones reales.

El diseño de este programa se centra en el Aprendizaje Basado en Problemas, mediante el cual el profesional de enfermería deberá tratar de resolver las distintas situaciones de práctica profesional que se le planteen a lo largo del programa. Para ello, contará con la ayuda de un novedoso sistema de vídeo interactivo realizado por reconocidos expertos en el campo de la nefrología y con gran experiencia docente.

El Experto Universitario permite ejercitarse en entornos simulados, que proporcionan un aprendizaje inmersivo programado para entrenarse ante situaciones reales.

Incluye casos clínicos para acercar al máximo el desarrollo del programa a la realidad de la atención en enfermería.



02 Objetivos

El principal objetivo que persigue el programa es el desarrollo del aprendizaje teórico-práctico, de forma que el profesional de enfermería consiga dominar de forma práctica y rigurosa el estudio del Trasplante Renal para Enfermería.



“

Este programa de actualización generará una sensación de seguridad en el desempeño de la praxis de la enfermera, que te ayudará a crecer personal y profesionalmente”

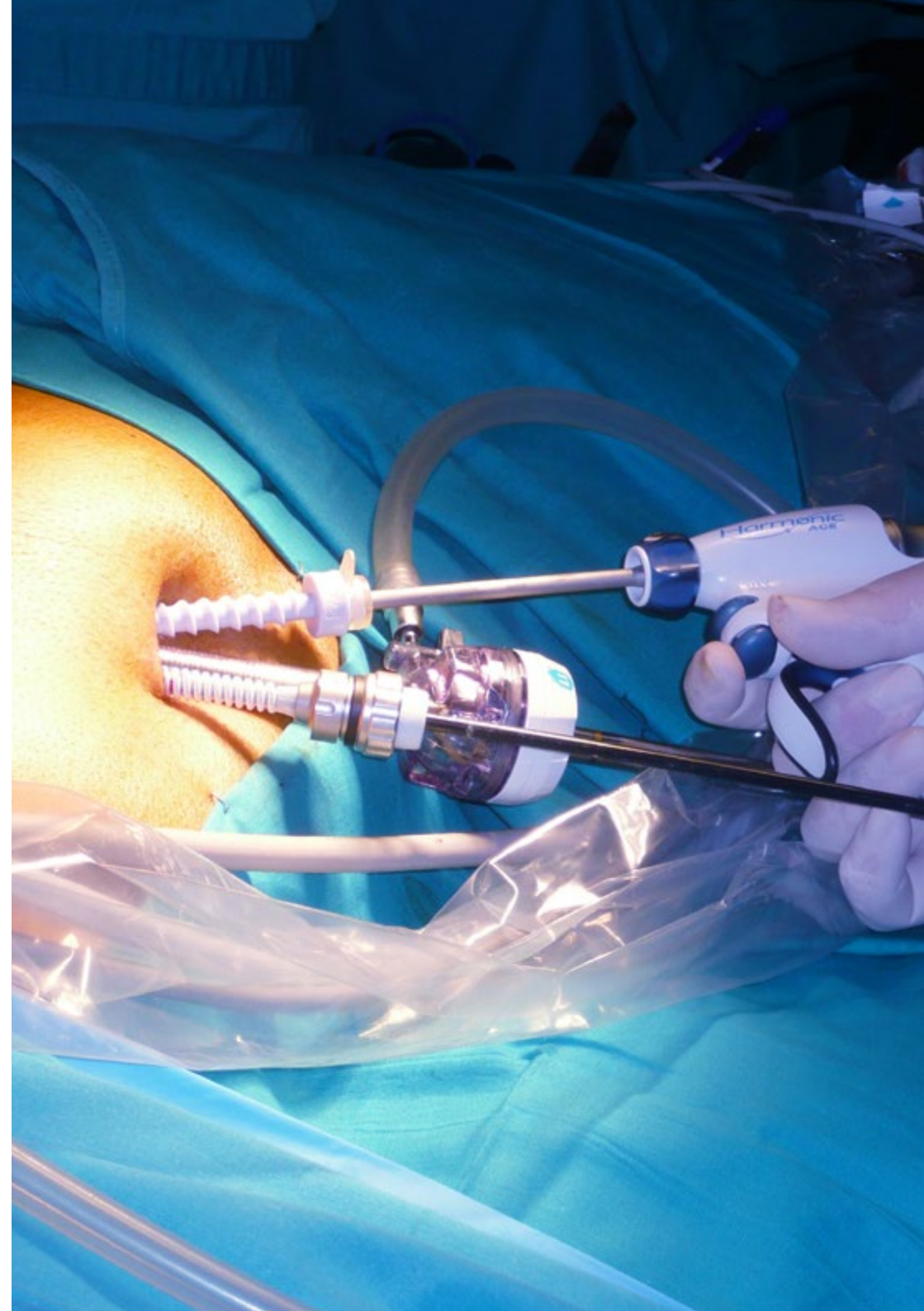


Objetivos generales

- ♦ Revisar los procedimientos, técnicas y cuidados más frecuentes de la práctica clínica habitual en el abordaje del paciente renal crónico antes y después del trasplante renal
- ♦ Optimizar la calidad y atención al paciente trasplantado, dotando de mayor cualificación a los profesionales sanitarios
- ♦ Desarrollar competencias y habilidades para el abordaje y manejo integral del paciente trasplantado

“

*Una experiencia de capacitación
única, clave y decisiva para impulsar
tu desarrollo profesional*





Objetivos específicos

Módulo 1. Avances en enfermedad renal

- ♦ Adquirir conocimientos básicos sobre aspectos fundamentales del diagnóstico, etiología, fisiopatología, prevención en la enfermedad renal
- ♦ Identificar factores de riesgo de la enfermedad renal y sus diferentes estadios
- ♦ Identificar signos y síntomas que indiquen patología de origen renal
- ♦ Actualizar conocimientos en los distintos métodos de exploración en Nefrología
- ♦ Ampliar conocimientos en el fomento de los autocuidados
- ♦ Adquirir conocimientos para el manejo del paciente renal en urgencias
- ♦ Conocer cómo afecta la insuficiencia renal en las distintas etapas del fármaco

Módulo 2. Trasplante renal

- ♦ Conocer las diferentes técnicas de extracción de órganos en el donante
- ♦ Manejar y conocer el abordaje del paciente renal trasplantado
- ♦ Actualizar conocimientos en los aspectos diagnósticos de la muerte
- ♦ Conocer las pruebas diagnósticas y mantenimiento del donante cadáver
- ♦ Adquirir competencias en la entrevista de donación
- ♦ Actualizar conocimientos en los cuidados de enfermería al paciente trasplantado
- ♦ Adquirir competencias en el abordaje y manejo de las complicaciones del paciente trasplantado
- ♦ Conocer la sintomatología ante el rechazo renal y saber actuar ante las complicaciones
- ♦ Desarrollar habilidades de comunicación entre profesionales de la salud, pacientes con ERC y sus familiares en la planificación anticipada y toma de decisiones

Módulo 3. El uso de las tecnologías de la información y comunicación (TIC) en los pacientes renales crónicos

- ♦ Conocer y adquirir competencias en uso de las nuevas tecnologías para la gestión del paciente renal crónico
- ♦ Describir los distintos recursos didácticos digitales que podemos recomendar al paciente renal crónico
- ♦ Adquirir competencias en el uso de nuevas tecnologías aplicadas al paciente renal crónico
- ♦ Desarrollar competencias y habilidades para empoderar al paciente renal crónico
- ♦ Conocer el estado actual y beneficio del uso de las TIC en el proceso enfermedad renal crónica

Módulo 4. Investigación en cuidados en pacientes renales

- ♦ Comprender y manejar el proceso investigador en el ámbito de los cuidados de la salud y el paciente renal
- ♦ Actualizar conocimientos en el diseño de la investigación en enfermería
- ♦ Adquirir competencias en las distintas técnicas de investigación cuantitativa/cualitativa
- ♦ Describir las distintas metodologías en la investigación de cuidados
- ♦ Ampliar conocimientos en la investigación cualitativa
- ♦ Conocer las TIC para investigación en cuidados de pacientes renales

03

Dirección del curso

Este programa incluye en su cuadro docente profesionales de la salud de reconocido prestigio, que pertenecen al ámbito de la nefrología y que vierten en esta especialización la experiencia de su trabajo.

Además participan, en su diseño y elaboración, reconocidos especialistas miembros de sociedades científicas nacionales e internacionales de gran prestigio.



“

Aprende de profesionales de referencia, los últimos avances en Trasplante Renal para Enfermería”

Dirección



Dña. Molina Fuillerat, Ruth

- Enfermera especialista en Nefrología y Diálisis
- Cocreadora de la App Diálisis 24 horas
- Enfermera Especialista en la Unidad de hemodiálisis del Hospital Campus de la Salud, Granada
- Enfermera Especialista en la Unidad de Diálisis del Hospital Virgen de las Nieves, Granada
- Enfermera Especialista en la Unidad de Diálisis del Hospital Clínico San Cecilio, Granada
- Enfermera Especialista en la Unidad de Diálisis del hospital Doctor Negrin Las Palmas de Gran Canaria
- Enfermera Especialista en la Unidad de Diálisis del Hospital Torrecárdenas, Almería
- Accésit Premio Albert Jovell 2016 Accésit a Diálisis 24h app por "Mejor iniciativa que mejore los resultados en salud de los pacientes, desarrollada por profesionales sanitarios, a título individual o en equipo"
- 1º Premio Hinnovar de Novartis, edición 2014 Categoría Gestión Hospitalaria
- Accésit Premio Profesor Barea 2015 "Efecto de una herramienta de apoyo y soporte sobre la adherencia al tratamiento, ansiedad y calidad de vida de los pacientes en diálisis"
- Premio por la Fundación isysCore, nombrada Diálisis 24h como la segunda app mejor de España
- Diplomada en Enfermería. Universidad de Cádiz

Profesores

Dña. Bravo Bazán, Marina

- Enfermera especialista en el Servicio de Hemodiálisis
- Enfermera de la UGC Nefrología, Servicio de Hemodiálisis, Hospital Virgen de Las Nieves. Granada, España
- Docente Universitaria
- Diplomada en Enfermería

Dña. Frasquet Morant, Julia

- Enfermera en la Unidad de Cuidados Paliativos, Hospital Universitario Dr. Negrín. Las Palmas de Gran Canaria, España
- Diplomada en Enfermería. Hospital Clínico de Valencia
- Miembro de la Junta directiva por Canarias de la AECPAL, Asociación Española de Enfermería en Cuidados Paliativos

Dña. Pérez Jiménez, María Teresa

- ♦ Enfermera Asistencial Cuidados Paliativos
- ♦ Enfermera del Equipo de Soporte Domiciliario de Cuidados Paliativos. Hospital Universitario Regional de Málaga
- ♦ Enfermera en la Unidad de Salud Mental de Agudos. Hospital Civil, Málaga
- ♦ Escritora colaboradora en la sección Enfermería en la Red del Fanzine, nuestraenfermeria.es
- ♦ Enfermera en la Unidad de Psiquiatría Infanto-juvenil. Hospital Universitario Son Espases, Islas Baleares
- ♦ Coordinadora de la Revista Digital Redes de Dirección de Enfermería del Hospital Son Espases
- ♦ Gestión Comunicacional y eventos de Enfermería en Salud Mental, psiquitria.com
- ♦ Presidenta del Congreso Virtual Internacional de Enfermería en Salud Mental, ediciones I y II
- ♦ Enfermera. Hospital Universitario La Ribera, Valencia
- ♦ Enfermera. Hospital Francisc de Borja, Valencia
- ♦ Diplomada en Enfermería. Universidad de Jaén
- ♦ Máster en Dirección y Gestión de Enfermería. Universidad CEU Cardenal Herrera
- ♦ Máster en Salud Digital. Universidad Europea Miguel de Cervantes

D. Arenas Bonilla, Manuel Fernando

- ♦ Enfermero del Servicio de Hemodiálisis, Hospital Torrecárdenas. Almería, España
- ♦ Docente Universitario
- ♦ Diplomado en Enfermería

Dña. Cruz Gómez, Sandra

- ♦ Diplomada en Enfermería
- ♦ Enfermera de Quirófano
- ♦ Hospital Santa Ana Motril. Granada, España

D. Aguilar Amores, Manuel Salvador

- ♦ Especialista en Aplicaciones de Productos para Diálisis
- ♦ Enfermero de Diálisis y Trasplante Renal. Servicio Andaluz de Salud
- ♦ Enfermero de Atención Primaria
- ♦ Docente Universitario
- ♦ Diplomado en Enfermería. Universidad de Sevilla
- ♦ Master en Enfermería Nefrológica. Universidad Internacional de Andalucía
- ♦ Experto Universitario en Hemodiálisis Pediátrica para Enfermería. Universidad CEU Cardenal Herrera
- ♦ Experto Universitario, Gestión de Recursos Humanos en Enfermería. Universidad Nacional de Educación a Distancia - UNED
- ♦ Premio 2019 de la Fundación Renal Alcer, Área de Diálisis y Prevención de la Enfermedad Renal Crónica y Avanzada. Por la iniciativa nacional #HemodiálisisBaila
- ♦ Premio Baxter a la Investigación, expedida por EDTNA/ERCA asociada con SAS

Dña. Fraile Bravo, Mercedes

- ♦ Enfermera especialista en Nefrología
- ♦ Coordinadora de Cuidados Servicio Extremeño de Salud
- ♦ Autora de numerosas publicaciones en la Revista Científica de la Sociedad Española de Enfermería Neurológica
- ♦ Doctora en Enfermería
- ♦ Profesora Asociada del Departamento de Enfermería de la Universidad de Extremadura
- ♦ Diplomada en Enfermería
- ♦ Licenciada en Antropología Social y Cultural
- ♦ Miembro de la Sociedad Española de Enfermería Neurológica

Dña. Gómez Reina, Encarnación

- ♦ Psicóloga clínica y Enfermera pediátrica
- ♦ Psicóloga clínica independiente
- ♦ Enfermera pediátrica en Unidad de Cuidados Paliativos del Hospital Tomillar
- ♦ Grado en Enfermería por la Universidad de Sevilla
- ♦ Grado en Psicología por la Universidad Nacional de Educación a Distancia

Dña. González Lobo, María Ángeles

- ♦ Enfermera especialista en Quirófano y Diálisis
- ♦ Enfermera en el Equipo de Trasplantes de Órganos e Implante de Riñón del Hospital Virgen de Las Nieves
- ♦ Diplomada en Enfermería

D. Granados Camacho, Sergio

- ♦ Enfermero de la Unidad de Hemodiálisis y Crónicos
- ♦ Integrante del equipo de protocolo de Trasplante Riñón, Riñón-Páncreas del Hospital Regional Universitario
- ♦ Diplomado en Enfermería
- ♦ Miembro de la Sociedad Española de Enfermería Nefrológica

D. Guisado Oliva, José

- ♦ Enfermero experto en Hemodiálisis
- ♦ Enfermero en el Hospital Campus de la Salud
- ♦ Diplomado en Enfermería

Dña. Sánchez García, Belén

- ♦ Diplomada en Enfermería
- ♦ Enfermera, Hospital Carlos Haya. Málaga, España

Dra. Gutiérrez Vilchez, Elena

- ♦ Responsable del servicio de Hemodiálisis pediátrica, Hospital Carlos Haya
- ♦ Médico Especialista en Nefrología
- ♦ Docente Universitario
- ♦ Investigadora y autora de diversas publicaciones científicas
- ♦ Licenciada en Medicina y Cirugía
- ♦ Especialización en Nefrología
- ♦ Miembro de la Sociedad Española de Nefrología

Dña. Laguna Fernández, Clara

- ♦ Diplomada en Enfermería, Hospital Carlos Haya. Málaga, España

Dr. López-González Gila, Juan de Dios

- ♦ Médico Nefrólogo
- ♦ Facultativo de CC EE Nefrología Hospital Universitario San Cecilio
- ♦ Residente de Nefrología en el Hospital Virgen de Las Nieves en Granada
- ♦ Docente Universitario
- ♦ Licenciado en Medicina y Cirugía
- ♦ Miembro de Sociedad de Diálisis y Trasplante Renal

Dña. Rebollo Rubio, Ana

- ♦ Enfermera Especializada en Nefrología
- ♦ Enfermera Consulta ERCA. Hospital Regional Universitario Carlos Haya, Málaga
- ♦ Enfermera. Hospital Regional Universitario Carlos Haya, Málaga
- ♦ Diplomada en Enfermería
- ♦ Miembro de la Sociedad Española de Enfermería Nefrológica

Dña. Mata Ortega, Olga

- ♦ Enfermera Especialista e Hemodiálisis
- ♦ Enfermera de Nefrología, Hospital Virgen de Las Nieves. Granada, España
- ♦ Manager regional de Monitorización Hemodinámica y productos lanzamiento. Vygon
- ♦ Sales Specialist Coronario. World Medica
- ♦ Enfermera planta de Hospitalización, Críticos y Urgencias, y Hemodiálisis. Servicio Andaluz De Salud
- ♦ Enfermera especialista en Hemodiálisis. Estudios de Salud S.L
- ♦ Enfermera especialista en Hemodiálisis. Hospital Inmaculada
- ♦ Diplomada en Enfermería. Universidad de Granada
- ♦ Master Gestión y Desarrollo personas y equipo. Grupo Gates

Dra. Morales García, Ana Isabel

- ♦ Médico Especialista en Nefrología, Hospital Universitario Virgen de Las Nieves. Granada, España
- ♦ Doctora en Medicina en el área de Nefrología. Universidad de Almería
- ♦ Licenciada en Medicina y Cirugía
- ♦ Miembro de: Sociedad Española de Nefrología y Sociedad Española de Diálisis y Trasplante

Dña. Nieto Poyatos, Rosa María

- ♦ Enfermera Especializada en Nefrología
- ♦ Enfermera de Nefrología. Centro de Diálisis de Guadix, Hospital Universitario Virgen de las Nieves, Granada
- ♦ Coautora de la Red Social de Diálisis Guadix
- ♦ Enfermera Unidad de Hemodiálisis. UGC Nefrología, Hospital Campus de la Salud. Granada, España
- ♦ Diplomada en Enfermería

Dña. Muñoz Becerra, Mercedes

- ♦ Enfermera Especializada en Nefrología
- ♦ Cocreadora de la App Diálisis24h
- ♦ Enfermera del Servicio de Nefrología. Hospital Virgen de las Nieves, Granada
- ♦ Enfermera y coordinadora de cuidados del servicio de Hemodiálisis. Hospital Campus de la Salud, Granada
- ♦ Docente Universitario
- ♦ Diplomada en Enfermería. Universidad de Granada
- ♦ Miembro de la Sociedad Española de Nefrología

Dra. Palomares Bayo, Magdalena

- ♦ Médico Especialista en Nefrología
- ♦ Responsable de la unidad de Hemodiálisis, Hospital Campus de la Salud. Granada, España
- ♦ Médico Especialista en Hospital Universitario Virgen de las Nieves
- ♦ Doctora en Medicina especializada en Nefrología
- ♦ Licenciada en Medicina y Cirugía

Dña. Torres Colomera, Inmaculada

- ♦ Enfermera Especializada en Nefrología
- ♦ Responsable de enfermería de la Unidad de Diálisis Peritoneal, Hospital Universitario Torrecárdenas, Almería, España
- ♦ Enfermera de la UGC Nefrología, Servicio de Hemodiálisis
- ♦ Diplomada en Enfermería

04

Estructura y contenido

La estructura de los contenidos ha sido diseñada por un equipo de profesionales conocedor de las implicaciones de la especialización en la praxis enfermera diaria, conscientes de la relevancia de la actualidad de la especialización para poder actuar ante el paciente con patología nefrológica y comprometidos con la enseñanza de calidad mediante las nuevas tecnologías educativas.

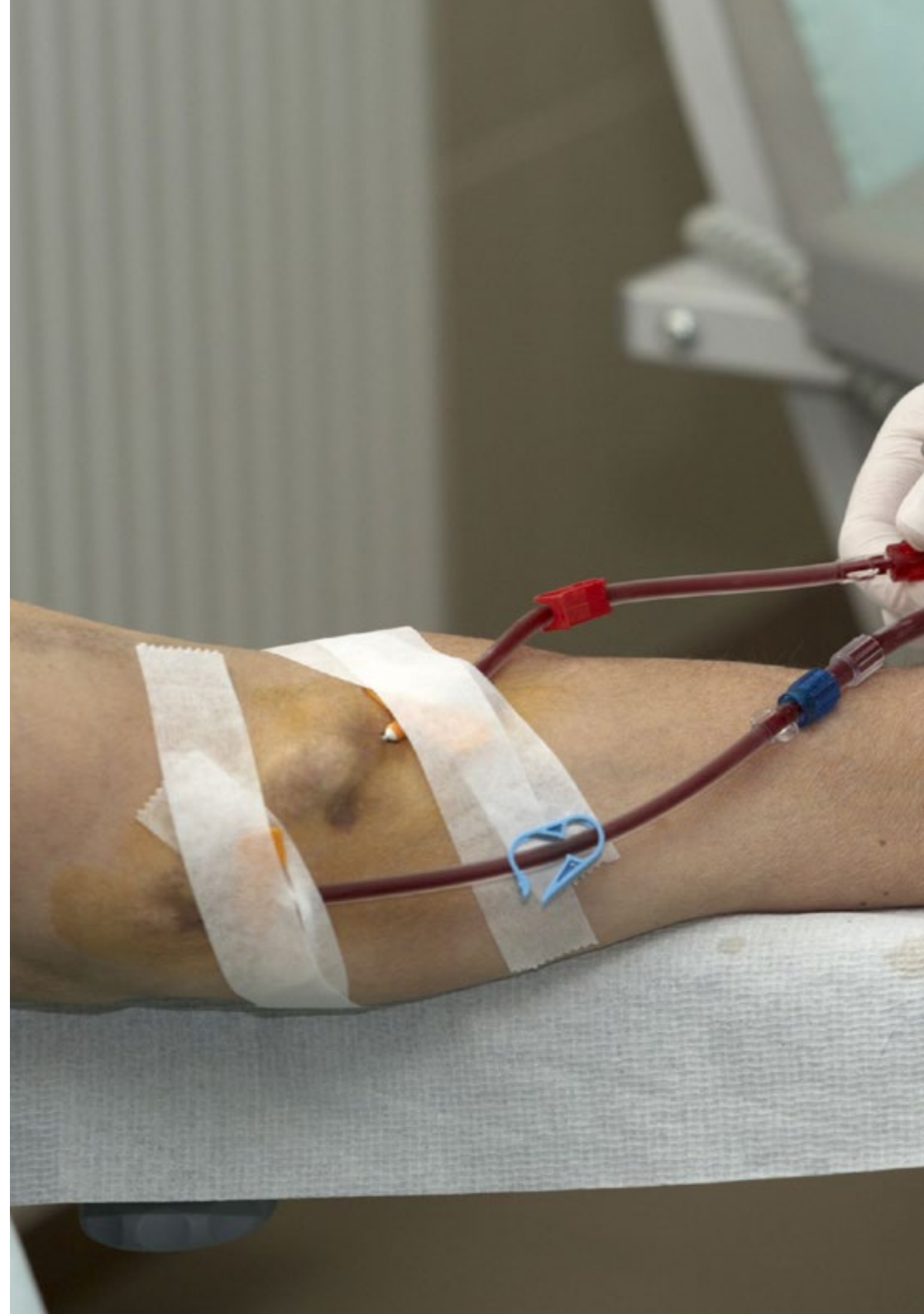


“

Este Experto Universitario en Trasplante Renal para Enfermería contiene el programa científico más completo y actualizado del mercado”

Módulo 1. Avances en enfermedad renal

- 1.1. Actualización sobre enfermedad renal
 - 1.1.1. Estructura y función renal
 - 1.1.2. Toxinas urémicas
 - 1.1.3. Equilibrio hidroelectrolítico y del equilibrio ácido-base:
 - 1.1.4. Trastornos de la hidratación
 - 1.1.5. Trastornos del equilibrio ácido-base: acidosis, alcalosis
 - 1.1.6. Trastornos del potasio: hiperpotasemia, hipopotasemia
 - 1.1.7. Bases conceptuales de la patología renal
 - 1.1.8. Aspectos generales de la atención de enfermería en pacientes con patología renal
- 1.2. Prevención del avance de la insuficiencia renal
 - 1.2.1. Definición y factores de riesgo de la ERC
 - 1.2.2. Evaluación, diagnóstico y estratificación
 - 1.2.3. Diagnóstico y manejo de la proteinuria
 - 1.2.4. Manejo higiénico y medicamentoso del paciente hipertenso
 - 1.2.5. Estrategias para fomentar el autocuidado
 - 1.2.6. Manejo de las comorbilidades
 - 1.2.7. Prevención y progresión de la ERC en el paciente diabético
- 1.3. Patologías renales
 - 1.3.1. Trastornos de la función urinaria: proteinuria, hematuria, azoemia, oliguria
 - 1.3.2. Nefritis
 - 1.3.3. Síndrome nefrótico
 - 1.3.4. Infección urinaria
 - 1.3.5. Litiasis renal
 - 1.3.6. Síndrome urémico hemolítico y púrpura trombocítica trombocitopénica
 - 1.3.7. Glomerulonefritis primarias
 - 1.3.8. Nefropatías de las enfermedades sistémicas
 - 1.3.9. Nefropatías intersticiales y tóxicas
 - 1.3.10. Vasculopatías renales
 - 1.3.11. Enfermedades renales congénitas y hereditarias





- 1.3.12. Hipertensión arterial y repercusiones orgánicas
- 1.3.13. Diabetes y riñón
- 1.3.14. Embarazo y riñón
- 1.3.15. Enfermedad poliquística renal
- 1.3.16. Tipos de insuficiencia renal y sus complicaciones
- 1.3.17. Aspectos generales de la atención de enfermería en pacientes con patología renal
- 1.4. Métodos de exploración en nefrología
 - 1.4.1. Semiología y exploración física
 - 1.4.2. Inspección
 - 1.4.3. Palpación
 - 1.4.4. Auscultación
 - 1.4.5. Técnicas de imagen
 - 1.4.6. Urografía intravenosa
 - 1.4.7. Arteriografía renal
 - 1.4.8. Ecografía
 - 1.4.9. Gammagrafía
 - 1.4.10. Estudio de la orina
 - 1.4.11. Análisis del sedimento urinario
 - 1.4.12. Evaluación de la función renal: urea, creatinina y aclaramientos
 - 1.4.13. Osmolalidad y pruebas funcionales
 - 1.4.14. Biopsia renal
 - 1.4.15. Procedimiento de la técnica y protocolo
 - 1.4.16. Manejo del paciente renal en urgencias
- 1.5. Farmacocinética en la insuficiencia renal
 - 1.5.1. Absorción
 - 1.5.2. Distribución
 - 1.5.3. Metabolismo
 - 1.5.4. Eliminación
 - 1.5.5. Ajuste posológico

Módulo 2. Trasplante renal

- 2.1. Estado actual en trasplante
 - 2.1.1. Beneficios
 - 2.1.2. Contraindicaciones
- 2.2. Inclusión en lista de trasplante
 - 2.2.1. Generalidades
 - 2.2.2. Requisitos
- 2.3. Aspectos diagnósticos de la muerte
 - 2.3.1. Pruebas diagnósticas
 - 2.3.2. Mantenimiento del donante cadáver
- 2.4. La entrevista de donación
 - 2.4.1. Secuenciación de la entrevista
 - 2.4.2. La negativa familiar
 - 2.4.3. Causas y estrategias
- 2.5. Extracción de los riñones
 - 2.5.1. Procedimiento quirúrgico
- 2.6. Tipos de trasplante
 - 2.6.1. Muerte cefálica
 - 2.6.2. Asistolia
 - 2.6.3. Cruzado
 - 2.6.4. Samaritano
 - 2.6.5. Trasplante de donante vivo
- 2.7. Protocolo de quirófano de trasplante
 - 2.7.1. Actuación y seguimiento en quirófano
- 2.8. Cuidados de enfermería al paciente trasplantado
 - 2.8.1. Actualización en los cuidados de enfermería específicos que requiere el paciente trasplantado
- 2.9. Complicaciones en el trasplantado renal
 - 2.9.1. Tipos
 - 2.9.2. Abordaje y manejo de las complicaciones
- 2.10. Medicación
 - 2.10.1. Inmunosupresores
- 2.11. Sintomatología ante el rechazo
 - 2.11.1. Cuidados generales

Módulo 3. El uso de las tecnologías de la información y comunicación (TIC) en los pacientes renales crónicos

- 3.1. Uso de la tecnología
 - 3.1.1. Uso de la tecnología aplicada en salud
- 3.2. La comunicación en la era digital
 - 3.2.1. Redes sociales
- 3.3. Paciente activo
 - 3.3.1. Definición
 - 3.3.2. Características
 - 3.3.3. Empoderamiento
 - 3.3.4. Iniciativas de pacientes activos
- 3.4. Recursos digitales para pacientes renales crónicos
 - 3.4.1. Blogs
 - 3.4.2. Webs didácticas
 - 3.4.3. Apps de salud

Módulo 4. Investigación en cuidados en pacientes renales

- 4.1. Investigación en el paciente renal
 - 4.1.1. Investigación cuantitativa
 - 4.1.2. Investigación cualitativa
 - 4.1.2.1. Fases y etapas de la investigación cualitativa
 - 4.1.2.2. Técnicas de investigación cualitativa
 - 4.1.2.2.1. Análisis de datos
 - 4.1.2.2.2. Elaborar el informe
 - 4.1.3. Recursos
- 4.1.4. TICS para investigación en cuidados de pacientes renales



“

Aprovecha la oportunidad para conocer los últimos avances en esta materia para aplicarla a tu práctica diaria

06

Metodología de estudio

TECH es la primera universidad en el mundo que combina la metodología de los **case studies** con el **Relearning**, un sistema de aprendizaje 100% online basado en la reiteración dirigida.

Esta disruptiva estrategia pedagógica ha sido concebida para ofrecer a los profesionales la oportunidad de actualizar conocimientos y desarrollar competencias de un modo intensivo y riguroso. Un modelo de aprendizaje que coloca al estudiante en el centro del proceso académico y le otorga todo el protagonismo, adaptándose a sus necesidades y dejando de lado las metodologías más convencionales.



“

TECH te prepara para afrontar nuevos retos en entornos inciertos y lograr el éxito en tu carrera”

El alumno: la prioridad de todos los programas de TECH

En la metodología de estudios de TECH el alumno es el protagonista absoluto. Las herramientas pedagógicas de cada programa han sido seleccionadas teniendo en cuenta las demandas de tiempo, disponibilidad y rigor académico que, a día de hoy, no solo exigen los estudiantes sino los puestos más competitivos del mercado.

Con el modelo educativo asincrónico de TECH, es el alumno quien elige el tiempo que destina al estudio, cómo decide establecer sus rutinas y todo ello desde la comodidad del dispositivo electrónico de su preferencia. El alumno no tendrá que asistir a clases en vivo, a las que muchas veces no podrá acudir. Las actividades de aprendizaje las realizará cuando le venga bien. Siempre podrá decidir cuándo y desde dónde estudiar.

“

*En TECH NO tendrás clases en directo
(a las que luego nunca puedes asistir)”*



Los planes de estudios más exhaustivos a nivel internacional

TECH se caracteriza por ofrecer los itinerarios académicos más completos del entorno universitario. Esta exhaustividad se logra a través de la creación de temarios que no solo abarcan los conocimientos esenciales, sino también las innovaciones más recientes en cada área.

Al estar en constante actualización, estos programas permiten que los estudiantes se mantengan al día con los cambios del mercado y adquieran las habilidades más valoradas por los empleadores. De esta manera, quienes finalizan sus estudios en TECH reciben una preparación integral que les proporciona una ventaja competitiva notable para avanzar en sus carreras.

Y además, podrán hacerlo desde cualquier dispositivo, pc, tableta o smartphone.

“

El modelo de TECH es asincrónico, de modo que te permite estudiar con tu pc, tableta o tu smartphone donde quieras, cuando quieras y durante el tiempo que quieras”

Case studies o Método del caso

El método del caso ha sido el sistema de aprendizaje más utilizado por las mejores escuelas de negocios del mundo. Desarrollado en 1912 para que los estudiantes de Derecho no solo aprendiesen las leyes a base de contenidos teóricos, su función era también presentarles situaciones complejas reales. Así, podían tomar decisiones y emitir juicios de valor fundamentados sobre cómo resolverlas. En 1924 se estableció como método estándar de enseñanza en Harvard.

Con este modelo de enseñanza es el propio alumno quien va construyendo su competencia profesional a través de estrategias como el *Learning by doing* o el *Design Thinking*, utilizadas por otras instituciones de renombre como Yale o Stanford.

Este método, orientado a la acción, será aplicado a lo largo de todo el itinerario académico que el alumno emprenda junto a TECH. De ese modo se enfrentará a múltiples situaciones reales y deberá integrar conocimientos, investigar, argumentar y defender sus ideas y decisiones. Todo ello con la premisa de responder al cuestionamiento de cómo actuaría al posicionarse frente a eventos específicos de complejidad en su labor cotidiana.



Método Relearning

En TECH los *case studies* son potenciados con el mejor método de enseñanza 100% online: el *Relearning*.

Este método rompe con las técnicas tradicionales de enseñanza para poner al alumno en el centro de la ecuación, proveyéndole del mejor contenido en diferentes formatos. De esta forma, consigue repasar y reiterar los conceptos clave de cada materia y aprender a aplicarlos en un entorno real.

En esta misma línea, y de acuerdo a múltiples investigaciones científicas, la reiteración es la mejor manera de aprender. Por eso, TECH ofrece entre 8 y 16 repeticiones de cada concepto clave dentro de una misma lección, presentada de una manera diferente, con el objetivo de asegurar que el conocimiento sea completamente afianzado durante el proceso de estudio.

El Relearning te permitirá aprender con menos esfuerzo y más rendimiento, implicándote más en tu especialización, desarrollando el espíritu crítico, la defensa de argumentos y el contraste de opiniones: una ecuación directa al éxito.



Un Campus Virtual 100% online con los mejores recursos didácticos

Para aplicar su metodología de forma eficaz, TECH se centra en proveer a los egresados de materiales didácticos en diferentes formatos: textos, vídeos interactivos, ilustraciones y mapas de conocimiento, entre otros. Todos ellos, diseñados por profesores cualificados que centran el trabajo en combinar casos reales con la resolución de situaciones complejas mediante simulación, el estudio de contextos aplicados a cada carrera profesional y el aprendizaje basado en la reiteración, a través de audios, presentaciones, animaciones, imágenes, etc.

Y es que las últimas evidencias científicas en el ámbito de las Neurociencias apuntan a la importancia de tener en cuenta el lugar y el contexto donde se accede a los contenidos antes de iniciar un nuevo aprendizaje. Poder ajustar esas variables de una manera personalizada favorece que las personas puedan recordar y almacenar en el hipocampo los conocimientos para retenerlos a largo plazo. Se trata de un modelo denominado *Neurocognitive context-dependent e-learning* que es aplicado de manera consciente en esta titulación universitaria.

Por otro lado, también en aras de favorecer al máximo el contacto mentor-alumno, se proporciona un amplio abanico de posibilidades de comunicación, tanto en tiempo real como en diferido (mensajería interna, foros de discusión, servicio de atención telefónica, email de contacto con secretaría técnica, chat y videoconferencia).

Asimismo, este completísimo Campus Virtual permitirá que el alumnado de TECH organice sus horarios de estudio de acuerdo con su disponibilidad personal o sus obligaciones laborales. De esa manera tendrá un control global de los contenidos académicos y sus herramientas didácticas, puestas en función de su acelerada actualización profesional.



La modalidad de estudios online de este programa te permitirá organizar tu tiempo y tu ritmo de aprendizaje, adaptándolo a tus horarios"

La eficacia del método se justifica con cuatro logros fundamentales:

1. Los alumnos que siguen este método no solo consiguen la asimilación de conceptos, sino un desarrollo de su capacidad mental, mediante ejercicios de evaluación de situaciones reales y aplicación de conocimientos.
2. El aprendizaje se concreta de una manera sólida en capacidades prácticas que permiten al alumno una mejor integración en el mundo real.
3. Se consigue una asimilación más sencilla y eficiente de las ideas y conceptos, gracias al planteamiento de situaciones que han surgido de la realidad.
4. La sensación de eficiencia del esfuerzo invertido se convierte en un estímulo muy importante para el alumnado, que se traduce en un interés mayor en los aprendizajes y un incremento del tiempo dedicado a trabajar en el curso.

La metodología universitaria mejor valorada por sus alumnos

Los resultados de este innovador modelo académico son constatables en los niveles de satisfacción global de los egresados de TECH.

La valoración de los estudiantes sobre la calidad docente, calidad de los materiales, estructura del curso y sus objetivos es excelente. No en valde, la institución se convirtió en la universidad mejor valorada por sus alumnos según el índice global score, obteniendo un 4,9 de 5.

Accede a los contenidos de estudio desde cualquier dispositivo con conexión a Internet (ordenador, tablet, smartphone) gracias a que TECH está al día de la vanguardia tecnológica y pedagógica.

Podrás aprender con las ventajas del acceso a entornos simulados de aprendizaje y el planteamiento de aprendizaje por observación, esto es, Learning from an expert.

Así, en este programa estarán disponibles los mejores materiales educativos, preparados a conciencia:



Material de estudio

Todos los contenidos didácticos son creados por los especialistas que van a impartir el curso, específicamente para él, de manera que el desarrollo didáctico sea realmente específico y concreto.

Estos contenidos son aplicados después al formato audiovisual que creará nuestra manera de trabajo online, con las técnicas más novedosas que nos permiten ofrecerte una gran calidad, en cada una de las piezas que pondremos a tu servicio.



Prácticas de habilidades y competencias

Realizarás actividades de desarrollo de competencias y habilidades específicas en cada área temática. Prácticas y dinámicas para adquirir y desarrollar las destrezas y habilidades que un especialista precisa desarrollar en el marco de la globalización que vivimos.



Resúmenes interactivos

Presentamos los contenidos de manera atractiva y dinámica en píldoras multimedia que incluyen audio, vídeos, imágenes, esquemas y mapas conceptuales con el fin de afianzar el conocimiento.

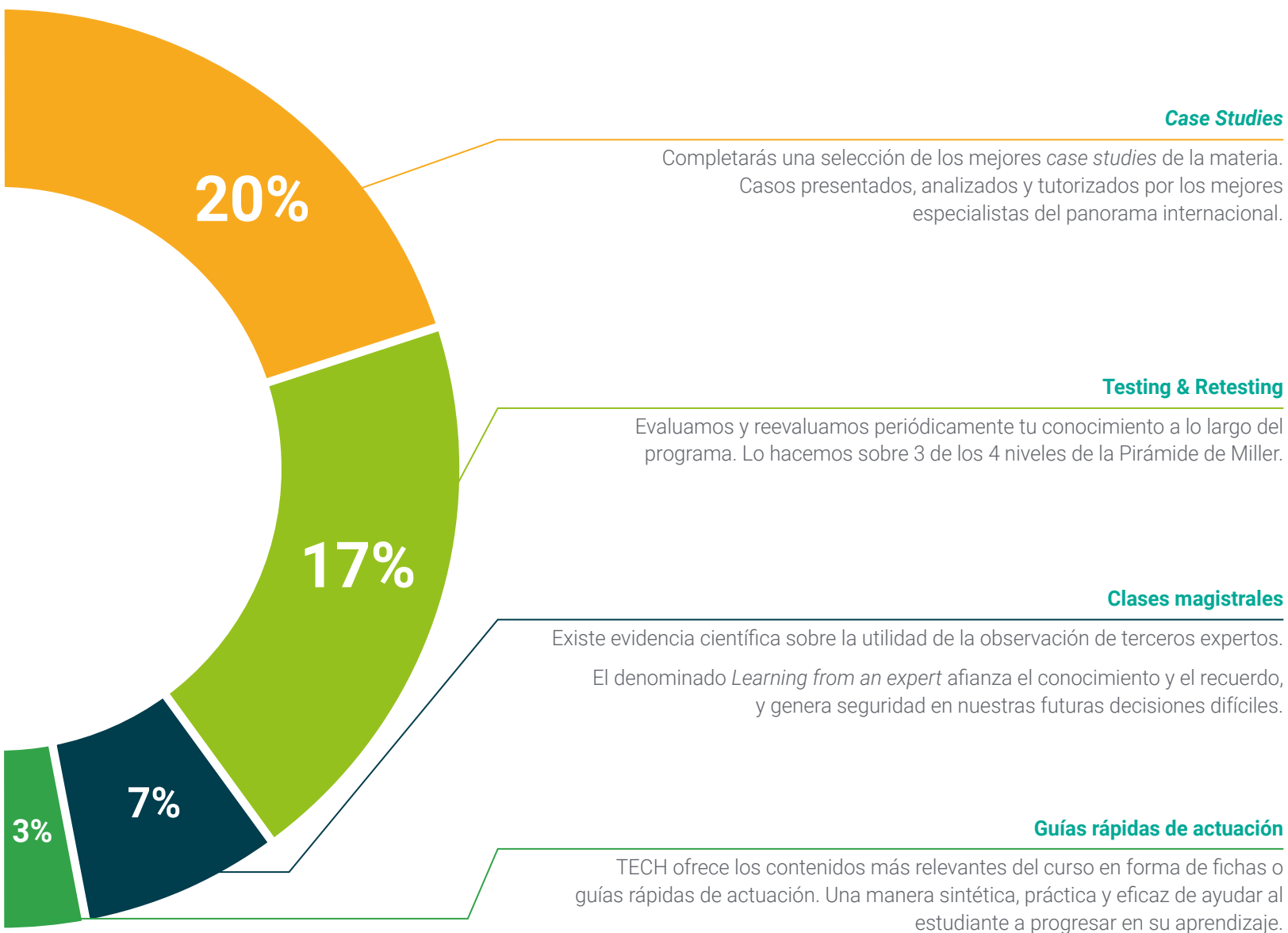
Este sistema exclusivo educativo para la presentación de contenidos multimedia fue premiado por Microsoft como "Caso de éxito en Europa".



Lecturas complementarias

Artículos recientes, documentos de consenso, guías internacionales... En nuestra biblioteca virtual tendrás acceso a todo lo que necesitas para completar tu capacitación.





06

Titulación

Este programa en Trasplante Renal para Enfermería garantiza, además de la capacitación más rigurosa y actualizada, el acceso a un título de Experto Universitario expedido por TECH Universidad.



“

Supera con éxito este programa y recibe tu titulación universitaria sin desplazamientos ni farragosos trámites”

Este programa te permitirá obtener el título de **Experto Universitario en Trasplante Renal para Enfermería** emitido por TECH Universidad.

TECH es una Universidad española oficial, que forma parte del Espacio Europeo de Educación Superior (EEES). Con un enfoque centrado en la excelencia académica y la calidad universitaria a través de la tecnología.

Este título propio contribuye de forma relevante al desarrollo de la educación continua y actualización del profesional, garantizándole la adquisición de las competencias en su área de conocimiento y aportándole un alto valor curricular universitario a su formación. Es 100% válido en todas las Oposiciones, Carrera Profesional y Bolsas de Trabajo de cualquier Comunidad Autónoma española.

Además, el riguroso sistema de garantía de calidad de TECH asegura que cada título otorgado cumpla con los más altos estándares académicos, brindándole al egresado la confianza y la credibilidad que necesita para destacarse en su carrera profesional.

Título: **Experto Universitario en Trasplante Renal para Enfermería**

Modalidad: **online**

Duración: **3 meses**

Acreditación: **16 ECTS**





Experto Universitario

Trasplante Renal para Enfermería

- » Modalidad: online
- » Duración: 3 meses
- » Titulación: TECH Universidad
- » Acreditación: 16 ECTS
- » Horario: a tu ritmo
- » Exámenes: online

Experto Universitario

Trasplante Renal para Enfermería