

Experto Universitario

Principales Patologías
y Desviaciones de la
Normalidad del Parto
y el Puerperio para
Enfermería





Experto Universitario

Principales Patologías y Desviaciones de la Normalidad del Parto y el Puerperio para Enfermería

- » Modalidad: online
- » Duración: 3 meses
- » Titulación: TECH Universidad
- » Acreditación: 18 ECTS
- » Horario: a tu ritmo
- » Exámenes: online

Acceso web: www.techtitute.com/enfermeria/experto-universitario/experto-principales-patologias-desviaciones-normalidad-parto-puerperio-enfermeria



Índice

01

Presentación

pág. 4

02

Objetivos

pág. 8

03

Dirección del curso

pág. 12

04

Estructura y contenido

pág. 20

05

Metodología de estudio

pág. 26

06

Titulación

pág. 36

01 Presentación

Las principales patologías y desviaciones de la normalidad del parto y el puerperio requieren una comprensión sólida por parte de los enfermeros, para garantizar una atención óptima a las mujeres durante este periodo crucial. Así, entre estas condiciones se encuentran la distocia, que implica dificultades en el progreso del parto debido a factores como la posición fetal anormal o la pelvis materna inadecuada. Por ello, es crucial que los enfermeros estén preparados para identificar, evaluar y abordar estas condiciones de manera oportuna y eficaz. En este contexto, TECH ha concebido un programa integral, totalmente en línea y adaptable, fundamentado en la innovadora metodología *Relearning* y que garantiza una actualización eficaz para los profesionales de la Obstetricia.





“

Con este Experto Universitario 100% online, desempeñarás un papel crucial en la prevención, detección y manejo de las Patologías durante el Parto y el Puerperios, mejorando así la atención materna y neonatal”

Es fundamental que los enfermeros estén familiarizados con las principales patologías que pueden surgir durante el parto y el puerperio, para garantizar una atención segura y efectiva a las mujeres en este período crítico. También deben estar capacitados para reconocer los signos y síntomas de estas complicaciones, brindar un apoyo emocional adecuado y colaborar con el equipo médico.

Por este motivo, TECH ha desarrollado este Experto Universitario, que abarcará una amplia gama de contenidos esenciales para el ejercicio profesional en obstetricia y atención materna. Así, se profundizará en las variaciones del inicio del parto, desde los procesos espontáneos hasta la rotura prematura de membranas. Además, se examinará detalladamente el manejo de gestantes portadoras de estreptococo del grupo B durante el tercer trimestre.

Asimismo, se abordarán los problemas endocrinos durante la gestación, como la diabetes gestacional, así como complicaciones como la preeclampsia y el cáncer ginecológico durante el embarazo. De esta forma, los enfermeros adquirirán conocimientos actualizados sobre los protocolos de prevención, diagnóstico y tratamiento de estas condiciones, esenciales para una atención integral y oportuna.

Finalmente, se analizarán aspectos clave del puerperio, desde la patología infecciosa hasta los problemas psicológicos y la lactancia materna. De hecho, los profesionales podrán reconocer y gestionar complicaciones, como la hemorragia posparto, y adquirir destrezas en reanimación cardiopulmonar, tanto para la madre como para el neonato.

En esta coyuntura, TECH ha desplegado un programa académico completo, 100% online, permitiendo que los egresados solo requieran un dispositivo electrónico con conexión a Internet para acceder a los materiales didácticos. Este enfoque se sustenta en la metodología innovadora del *Relearning*, que enfatiza la repetición de conceptos fundamentales para una mejor comprensión de los contenidos. Igualmente, en un compromiso por ofrecer contenidos educativos de calidad, se ha seleccionado a dos Directores Invitados Internacionales, con una gran experiencia en esta área, para impartir un conjunto de *Masterclasses* que ahondarán en las funciones de los enfermeros durante el parto.

Este **Experto Universitario en Principales Patologías y Desviaciones de la Normalidad del Parto y el Puerperio para Enfermería** contiene el programa científico más completo y actualizado del mercado. Sus características más destacadas son:

- ♦ El desarrollo de casos prácticos presentados por expertos en las Principales Patologías y Desviaciones de la Normalidad del Parto y el Puerperio
- ♦ Los contenidos gráficos, esquemáticos y eminentemente prácticos con los que está concebido recogen una información científica y práctica sobre aquellas disciplinas indispensables para el ejercicio profesional
- ♦ Los ejercicios prácticos donde realizar el proceso de autoevaluación para mejorar el aprendizaje
- ♦ Su especial hincapié en metodologías innovadoras
- ♦ Las lecciones teóricas, preguntas al experto, foros de discusión de temas controvertidos y trabajos de reflexión individual
- ♦ La disponibilidad de acceso a los contenidos desde cualquier dispositivo fijo o portátil con conexión a internet



Dos expertos Directores Invitados de renombre internacional explorarán los desafíos relacionados con el embarazo en una serie de Masterclasses, disponibles exclusivamente en formato virtual al 100%

“

Este programa universitario te ofrecerá una capacitación integral para brindar una atención especializada y de calidad a las mujeres y sus bebés durante el parto y el puerperio. ¡Con todas las garantías de calidad de TECH!”

El programa incluye en su cuadro docente a profesionales del sector que vierten en esta capacitación la experiencia de su trabajo, además de reconocidos especialistas de sociedades de referencia y universidades de prestigio.

Su contenido multimedia, elaborado con la última tecnología educativa, permitirá al profesional un aprendizaje situado y contextual, es decir, un entorno simulado que proporcionará una capacitación inmersiva programada para entrenarse ante situaciones reales.

El diseño de este programa se centra en el Aprendizaje Basado en Problemas, mediante el cual el profesional deberá tratar de resolver las distintas situaciones de práctica profesional que se le planteen a lo largo del curso académico. Para ello, contará con la ayuda de un novedoso sistema de vídeo interactivo realizado por reconocidos expertos.

Serás capaz de proporcionar apoyo psicológico adecuado a las mujeres durante el puerperio, abordando temas como la depresión posparto y la psicosis puerperal, a través de los recursos multimedia más innovadores.

Dedicarás una especial atención al manejo de gestantes portadoras de estreptococo del grupo B, durante el tercer trimestre del embarazo, gracias a materiales didácticos a la vanguardia tecnológica y educativa.



02 Objetivos

Los objetivos del Experto Universitario están diseñados para proporcionar a los enfermeros una capacitación integral y especializada en el campo de la obstetricia y la atención materno-infantil. Así, este programa dotará a los profesionales de los conocimientos necesarios para identificar, evaluar y manejar eficazmente las patologías y complicaciones que pueden surgir durante el parto y el puerperio. Además, actualizarán sus habilidades y competencias en áreas específicas como el manejo de complicaciones obstétricas, la atención a gestantes con condiciones médicas preexistentes, y el apoyo emocional y psicológico durante el período perinatal.





“

El objetivo de esta titulación será garantizarte una capacitación adecuada para brindar una atención segura y centrada en la paciente a las mujeres y sus recién nacidos en todas las etapas del proceso de parto y puerperio”



Objetivos generales

- ♦ Actualizar los conocimientos en patologías del primer trimestre de gestación
- ♦ Integrar conocimientos novedosos acerca de malformaciones fetales, sus causas y su resolución
- ♦ Instruir sobre la patología hemorrágica del primer trimestre y sus diagnósticos diferenciales
- ♦ Actualizar los conocimientos del alumno en todo lo relacionado con la patología del aparato digestivo y su interacción con la gestación
- ♦ Informar sobre medicación de las patologías digestivas y su posible teratogénesis
- ♦ Integrar las dificultades diagnósticas de las enfermedades digestivas en el embarazo por los cambios fisiológicos que en él se producen
- ♦ Actualizar los conocimientos en materia hematológica y cardíaca, así como sus principales particularidades en la gestación
- ♦ Integrar las diferentes transmisiones genéticas de las enfermedades hematológicas



Actualizarás tus conocimientos sobre protocolos de atención específicos, como el manejo de gestantes portadoras de estreptococo del grupo B o la prevención y tratamiento de la preeclampsia"





Objetivos específicos

Módulo 1. Variaciones del parto normal y de su inicio. Madre portadora de estreptococo grupo B

- ♦ Conocer de forma exhaustiva las diferentes formas de iniciar un parto, pudiendo ser de manera espontánea, inducida o mediante rotura prematura de membranas, en el cual es imprescindible en la labor de la matrona, ya que todas las gestantes pasarán por ese proceso
- ♦ Aprender sobre partos que no se desarrollan de manera eutócica y que es de suma importancia para que la matrona tenga las capacidades y conocimientos para derivar a las pacientes y avisar a los obstetras de manera óptima
- ♦ Instruir sobre los principales protocolos en relación a las gestantes portadoras de estreptococos del grupo B durante el tercer trimestre del embarazo

Módulo 2. Problemas endocrinos durante la gestación. Cáncer ginecológico y embarazo. Estados hipertensivos del embarazo

- ♦ Conocer todo lo relacionado con la preeclampsia, los nuevos protocolos en materia de predicción, prevención, tratamiento y diagnóstico
- ♦ Aprender sobre el manejo de las complicaciones graves de la preeclampsia, las cuales son per se emergencias obstétricas, por lo que los profesionales han de estar dotados de los mejores y más actualizados conocimientos
- ♦ Actualizar el manejo de la diabetes, ya que son las matronas las profesionales competentes para realizar un seguimiento adecuado durante el embarazo, parto y puerperio de las pacientes y los neonatos de madres diabéticas
- ♦ Profundizar en materia ginecológica en gestantes, ya que cada vez son más las pacientes que sufren estas patologías y para las cuales es fundamental seguir protocolos basados en la mejor evidencia

Módulo 3. Patología del puerperio. Problemas psicológicos durante el puerperio. Reanimación cardiopulmonar en gestante y neonato. Interrupción legal del embarazo

- ♦ Aprender sobre la patología infecciosa en el puerperio, ya que son las matronas las que reciben a la mujer en las visitas puerperales, y cuya derivación precoz es fundamental para un resultado exitoso
- ♦ Instruir sobre los problemas en lactancia materna, materia que compete casi exclusivamente a las matronas
- ♦ Profundizar en materia de cuidados psicológicos como la depresión posparto y la psicosis puerperal
- ♦ Conocer las causas de la hemorragia posparto, ya que son las matronas las encargadas de atender los partos eutócicos y vigilar el puerperio inmediato en todas las unidades de hospitalización
- ♦ Conocer el tratamiento adecuado en función de la etiología del sangrado y sus cuidados posteriores
- ♦ Actualizarse en RCP tanto materna como neonatal, ya que son las matronas las encargadas de la primera valoración neonatal en la mayoría de las maternidades, y sus algoritmos se actualizan cada cierto tiempo para ofrecer los mejores cuidados basados en evidencia científica

03

Dirección del curso

Los docentes de este Experto Universitario son profesionales altamente cualificados y con experiencia en el campo de la obstetricia y la atención materno-infantil. De hecho, estos expertos poseen una sólida capacitación académica y una vasta experiencia práctica en el cuidado de mujeres durante el parto y el puerperio, lo que les permite impartir conocimientos actualizados y relevantes a los enfermeros. Además de su dominio en el ámbito clínico, están comprometidos con la enseñanza y el desarrollo profesional de los egresados, fomentando el pensamiento crítico y promoviendo un ambiente de aprendizaje colaborativo.



“

La dedicación y la experiencia del equipo docente te asegurarán adquirir las competencias necesarias para desenvolverte eficazmente frente a las principales patologías y desviaciones del parto y el puerperio”

Directora Invitada Internacional

La Doctora Leah McCoy es especialista en **Enfermería y Obstetricia** y ocupa el cargo de **Directora del Programa Educación en Enfermería Obstétrica** de la Clínica Mayo, en Minnesota, Estados Unidos. En este centro busca ofrecer a las enfermeras una vía innovadora para seguir una carrera como matronas. Con un especial interés en garantizar la atención de calidad, se ha dedicado en supervisar la seguridad de las pacientes.

Tras una larga trayectoria como Enfermera en el área de **Obstetricia**, se ha especializado en la **dilatación cervical ambulatoria**, el manejo de la hemorragia posparto y las urgencias obstétricas. Una de sus principales responsabilidades ha sido la **atención de partos**, pero también se ha dedicado a los **cuidados prenatales** y a la salud general de la mujer embarazada. Además, cuenta con experiencia como instructora de profesionales que desean especializarse en esta rama de la enfermería.

Por otra parte, la Doctora Leah McCoy ha formado parte del **Cuerpo de Enfermería de la Marina** de los Estados Unidos. Después de trabajar varios años como matrona, decidió ampliar sus conocimientos y se alistó con la motivación de viajar a la vez que ofrecía un servicio para su país. Gracias a su reconocida experiencia, también forma parte de la **Junta de Certificación de Matronas de Estados Unidos** y es miembro del **Colegio Americano de Enfermeras Obstetras**.

En el ámbito de la investigación, ha trabajado en diversos proyectos en el área de **Obstetricia**. Algunos de los estudios en los que ha participado se han enfocado en analizar el aumento de peso durante la gestación o en aplicar la auscultación intermitente en mujeres de bajo riesgo. También ha colaborado en un proyecto para disminuir la duración de la inducción del parto con la finalidad de reducir en un 10 % la estancia previa al momento del nacimiento del bebé.



Dra. McCoy, Leah

- Directora del Programa Educación en Enfermería Obstétrica de la Clínica Mayo, Minnesota, EE. UU.
- Enfermera del Departamento de Obstetricia y Ginecología de la Clínica Mayo
- Instructora del Área de Obstetricia y Ginecología de la Clínica Mayo
- Doctorado en Enfermería Obstétrica por la Universidad Baylor
- Graduada en Enfermería por la Universidad Marquette
- Miembro de: Colegio Americano de Enfermeras Obstetras y Cuerpo de Enfermeras de la Marina de los Estados Unidos

“

*Gracias a TECH podrás
aprender con los mejores
profesionales del mundo”*

Directora Invitada Internacional

La Doctora Christelle Vauloup Fellous es una destacada **viróloga** de reconocimiento internacional, que se ha desempeñado como **Vice-Presidenta del Grupo de Investigación sobre Infecciones durante el Embarazo (GRIG)**, en Francia. Cabe destacar, que ha sido miembro de prestigiosas sociedades científicas, como la **Sociedad Europea de Virología Clínica**, la **Sociedad Francesa de Microbiología (SFL)** y la **Sociedad Francófona de Patología Infecciosa (SPILF)**.

Asimismo, ha sido **Coordinadora del Centro Nacional de Referencia (CNR) de Infecciones Rubeolares Materno-Fetales**, donde ha jugado un papel crucial en la centralización y mejora de los diagnósticos relacionados con esta enfermedad. También ha sido **Responsable del Laboratorio Nacional de Referencia de la Organización Mundial de la Salud (OMS) para la Rubéola**, consolidando su posición como una autoridad en la investigación y manejo de **Infecciones Virales** que afectan a las **mujeres embarazadas** y a sus hijos.

Además de sus responsabilidades en el campo de la **Rubéola**, se ha convertido en una figura clave en el **diagnóstico serológico y prenatal** en los **centros hospitalarios de Francia**. De hecho, su trabajo en este ámbito le ha permitido mejorar significativamente la detección y el tratamiento de **infecciones durante el embarazo**. Igualmente, sobresale su labor como miembro activo de diversos **grupos de trabajo** para el **Ministerio Francés de Sanidad**, en los que ha contribuido a la implementación de protocolos de **detección sistemática de Citomegalovirus (CMV)** en **donantes de gametos y embriones**, así como en **mujeres embarazadas**.

A lo largo de su carrera, la Doctora Christelle Vauloup Fellous ha sido una prolífica **autora e investigadora**, con publicaciones destacadas que han explorado temas como la **transferencia transplacentaria de anticuerpos neutralizantes anti-SARS-CoV-2** y la **prevalencia de la toxoplasmosis materna y congénita**. En este sentido, su trabajo ha tenido un impacto directo en la mejora de la **salud materno-fetal** a nivel global.



Dra. Vauloup Fellous, Christell

- Vice-Presidenta del Grupo de Investigación sobre Infecciones durante el Embarazo (GRIG), Francia
- Coordinadora del Centro Nacional de Referencia (CNR) de Infecciones Rubeolares Materno-Fetales
- Responsable del Laboratorio Nacional de Referencia de la OMS para la Rubéola
- Responsable del Diagnóstico Serológico y Prenatal en Centros Hospitalarios
- Miembro del Grupo de Trabajo en Detección del Citomegalovirus en Donantes de Gametos y Embriones (Ministerio Francés de Sanidad)
- Miembro del Grupo de Trabajo en Detección Sistemática de la Infección por CMV durante el Embarazo (Ministerio Francés de Sanidad)
- Miembro del Grupo de Trabajo en Implementación de la Declaración Obligatoria de la Rubéola (Ministerio Francés de Sanidad)
- Miembro del Grupo de Trabajo en Prevención de la Infección por Citomegalovirus en Mujeres Embarazadas (Ministerio Francés de Sanidad)
- Doctora en Virología por la Universidad Pierre y Marie Curie
- Máster en Ciencias, Virología Médica, por la Universidad Denis Diderot
- Licenciada en Farmacia por la Universidad Paris-Sud
- Licenciada en Biología por la Universidad Paris-Sud
- Miembro de: Sociedad Francesa de Microbiología (SFL), Sociedad Francófona de Patología Infecciosa (SPILF) y Sociedad Europea de Virología Clínica



Aprovecha la oportunidad para conocer los últimos avances en esta materia para aplicarla a tu práctica diaria”

Dirección



Dña. Hernando Orejudo, Isabel

- ♦ Enfermera Especialista en Ginecología y Obstetricia
- ♦ Matrona. Hospital Clínico San Carlos
- ♦ Enfermera en Consulta Externa. Hospital Universitario La Paz
- ♦ Diplomado Universitario en Enfermería. Universidad Autónoma de Madrid

Profesores

D. Márquez Espinar, Gumersindo

- ♦ Matrón en el Hospital Clínico San Carlos, Madrid
- ♦ Docente en la Universidad Pontificia de Salamanca
- ♦ Grado en Enfermería
- ♦ Grado en Podología
- ♦ Máster Universitario en Investigación en Cuidados

Dña. De la Torre Arandilla, Ana

- ♦ Matrona en el Servicio de Obstetricia del Hospital Universitario Puerta De Hierro
- ♦ Matrona en el Hospital Clínico San Carlos
- ♦ Especialidad Obstétrico-Ginecológica por el Hospital Universitario Puerta De Hierro
- ♦ Docente de la Academia CTO
- ♦ Integrante del equipo de investigación de la tesis doctoral "Aplicación clínica de la ciencia enfermera, ¿realidad presente o tarea pendiente?" en el Hospital Universitario La Paz
- ♦ Diplomada Universitaria en Enfermería por la Universidad Autónoma de Madrid



Dña. De Miguel González, María José

- ◆ Enfermera en la Unidad de Obstetricia y Ginecología del Hospital Clínico San Carlos
- ◆ Enfermera Adjunta al Hospital Clínico San Carlos
- ◆ Enfermera por la Universidad de Salamanca

Dña. Hernández Lachehab, Sonia

- ◆ Enfermera del Servicio de Atención Rural en Madrid
- ◆ Matrona en el Hospital Universitario Clínico San Carlos de Madrid
- ◆ Enfermera de Atención Primaria en SERMAS
- ◆ Diplomada en Enfermería por la Universidad de Alcalá
- ◆ Enfermería en las Urgencias Extrahospitalaria
- ◆ Especialista en Obstetricia y Ginecología / Matrona por la Unidad Docente de Madrid
- ◆ Experto Universitario en Procesos de Intervenciones Enfermeras al Paciente Pediátrico en Situaciones de Riesgo

“*Aprovecha la oportunidad para conocer los últimos avances en esta materia para aplicarla a tu práctica diaria*”

04

Estructura y contenido

Este programa abordará aspectos cruciales relacionados con la atención materna y neonatal, incluyendo variaciones en el inicio del parto, manejo de partos no eutócicos, protocolos para gestantes portadoras de estreptococo del grupo B, problemas endocrinos durante la gestación, cáncer ginecológico y embarazo, estados hipertensivos del embarazo, patologías del puerperio, problemas psicológicos posparto, técnicas de reanimación cardiopulmonar en gestantes y neonatos, así como la interrupción legal del embarazo. Así, estos contenidos estarán diseñados para proporcionar a los enfermeros una comprensión profunda y actualizada de las condiciones y complicaciones que pueden surgir durante el parto y el puerperio.



“

Abordarás las técnicas de reanimación cardiopulmonar, tanto para la gestante como para el neonato, así como el manejo ético y legal de situaciones como la interrupción legal del embarazo”

Módulo 1. Variaciones del parto normal y de su inicio. Madre portadora de estreptococo grupo B

- 1.1. Parto instrumental
 - 1.1.1. Concepto
 - 1.1.2. Indicaciones
 - 1.1.3. Contraindicaciones
 - 1.1.4. Criterios para utilizar los diferentes instrumentos
 - 1.1.4.1. Fórceps
 - 1.1.4.2. Espátulas de Thierry
 - 1.1.4.3. Ventosa
- 1.2. Parto de nalgas
 - 1.2.1. Concepto
 - 1.2.2. Clasificación
 - 1.2.3. Etiología
 - 1.2.4. Diagnóstico
 - 1.2.5. Criterios de parto vaginal y manejo del mismo
- 1.3. Parto vaginal tras cesárea
 - 1.3.1. Elección vía del parto
 - 1.3.2. Contraindicaciones de parto vaginal con cesárea previa
 - 1.3.3. Cesárea programada
 - 1.3.4. Inducción del parto
- 1.4. Maduración cervical e inducción del parto
 - 1.4.1. Concepto
 - 1.4.2. Indicaciones
 - 1.4.3. Contraindicaciones
 - 1.4.4. Riesgos de la inducción
 - 1.4.5. Métodos de inducción del parto
- 1.5. Hidropesía fetal
 - 1.5.1. Concepto
 - 1.5.1.1. Hidropesía inmune
 - 1.5.1.2. Hidropesía no inmune
 - 1.5.2. Fisiopatología
 - 1.5.3 Diagnóstico
 - 1.5.4. Manejo clínico
- 1.6. Madre portadora de estreptococo del grupo B (SGB)
 - 1.6.1. Concepto
 - 1.6.2. Toma de muestra y cribado
 - 1.6.3. Tratamiento
 - 1.6.4. Actuación con recién nacido de madre portadora de SGB
- 1.7. Cesárea
 - 1.7.1. Indicaciones
 - 1.7.2. Clasificación
 - 1.7.3. Consideraciones previas a la cesárea
 - 1.7.4. Técnica quirúrgica
 - 1.7.5. Manejo posoperatorio
- 1.8. Versión cefálica externa
 - 1.8.1. Concepto
 - 1.8.2. Indicaciones
 - 1.8.3. Contraindicaciones
 - 1.8.4. Técnica y procedimiento completo
 - 1.8.5. Complicaciones
 - 1.8.5.1. Métodos farmacológicos
 - 1.8.5.2. Métodos no farmacológicos
- 1.9. Rotura prematura de membranas
 - 1.9.1. Etiología
 - 1.9.2. Diagnóstico
 - 1.9.3. Rotura prematura de membranas pretérmino
 - 1.9.4. Rotura prematura de membranas a término
- 1.10. Lesión obstétrica del esfínter anal
 - 1.10.1. Prevención
 - 1.10.2. Clasificación
 - 1.10.2.1. Desgarro de tercer grado
 - 1.10.2.2. Desgarro de cuarto grado
 - 1.10.3. Reparación de los desgarros perineales
 - 1.10.4. Seguimiento y parto después de lesión del esfínter anal

Módulo 2. Problemas endocrinos durante la gestación. Cáncer ginecológico y embarazo. Estados hipertensivos del embarazo

- 2.1. Patología tiroidea y gestación
 - 2.1.1. Hipotiroidismo
 - 2.1.1.1. Diagnóstico
 - 2.1.1.2. Clínica
 - 2.1.1.3. Etiología
 - 2.1.1.4. Manejo clínico
 - 2.1.2. Hipertiroidismo y tirotoxicosis
 - 2.1.2.1. Diagnóstico
 - 2.1.2.2. Clínica
 - 2.1.2.3. Etiología
 - 2.1.2.4. Manejo clínico
 - 2.1.3. Tratamiento durante la gestación
 - 2.1.4. Repercusión fetal
- 2.2. Diabetes Mellitus y embarazo
 - 2.2.1. Manejo pregestacional
 - 2.2.2. Control gestacional
 - 2.2.3. Criterios de finalización del embarazo
 - 2.2.4. consideraciones durante el parto
 - 2.2.5. Recién nacido de madre con Diabetes Mellitus
- 2.3. Diabetes gestacional
 - 2.3.1. Concepto
 - 2.3.2. Factores de riesgo
 - 2.3.3. Diagnóstico y protocolo de cribado
 - 2.3.4. Control gestacional
 - 2.3.5. Criterios para finalizar la gestación
 - 2.3.6. Manejo clínico durante el parto y posparto
 - 2.3.7. Recién nacido de madre con diabetes gestacional
- 2.4. Obesidad y embarazo
 - 2.4.1. Concepto y clasificación de la obesidad
 - 2.4.2. Repercusión de la obesidad en la gestación
 - 2.4.3. Repercusión de la gestación en la obesidad
 - 2.4.4. Mujer obesa y puerperio
- 2.5. Cáncer de mama y embarazo
 - 2.5.1. Concepto y epidemiología
 - 2.5.2. Diagnostico
 - 2.5.3. Tratamiento
 - 2.5.4. Pronóstico
- 2.6. Cáncer de cérvix y embarazo
 - 2.6.1. Concepto y epidemiología
 - 2.6.2. Citología en la gestación
 - 2.6.3. Colposcopia en la gestación
 - 2.6.4. Diagnóstico y tratamiento
- 2.7. Cáncer de ovario y embarazo
 - 2.7.1. Concepto y epidemiología
 - 2.7.2. Clínica
 - 2.7.3. Diagnóstico
 - 2.7.4. Tratamiento
- 2.8. Estados hipertensivos del embarazo I
 - 2.8.1. Concepto
 - 2.8.2. Clasificación de hipertensiones en el embarazo
 - 2.8.3. Criterios de gravedad
 - 2.8.4. Predicción y prevención
 - 2.8.5. Tratamiento y manejo clínico
 - 2.8.6. Criterios para finalizar la gestación
- 2.9. Estados hipertensivos del embarazo II
 - 2.9.1. Eclampsia
 - 2.9.1.1. Diagnóstico
 - 2.9.1.2. Manejo clínico y tratamiento
 - 2.9.2. Síndrome de HELLP
 - 2.9.2.1. Diagnóstico
 - 2.9.2.2. Manejo clínico y tratamiento
 - 2.9.3. Seguimiento posterior de la gestante con problemas de hipertensión
- 2.10. Muerte fetal anteparto
 - 2.10.1. Concepto
 - 2.10.2. Clasificación
 - 2.10.3. Factores etiológicos
 - 2.10.4. Diagnóstico
 - 2.10.5. Manejo clínico y psicológico
 - 2.10.6. Consejo genésico posterior

Módulo 3. Patología del puerperio. Problemas psicológicos durante el puerperio. Reanimación cardiopulmonar en gestante y neonato. Interrupción legal del embarazo

- 3.1. Infección puerperal
 - 3.1.1. Concepto y etiología
 - 3.1.2. Factores de riesgo
 - 3.1.3. Formas de propagación
 - 3.1.4. Formas clínicas
 - 3.1.5. Clínica
 - 3.1.6. Tratamiento y profilaxis
- 3.2. Hemorragia posparto
 - 3.2.1. Concepto
 - 3.2.2. Etiología
 - 3.2.2.1. Tono uterino
 - 3.2.2.2. Traumatismo obstétrico e inversión uterina
 - 3.2.2.3. Tejido
 - 3.2.2.4. Problemas de coagulación
 - 3.2.3. Tratamiento
- 3.3. Problemas principales en la lactancia materna I
 - 3.3.1. Grietas del pezón
 - 3.3.2. Ingurgitación mamaria y obstrucción
 - 3.3.3. Eczema y candidiasis del pezón
 - 3.3.4. Hipogalactia
- 3.4. Problemas principales en la lactancia materna II
 - 3.4.1. Mastitis aguda
 - 3.4.1.1. Concepto, etiología y clínica
 - 3.4.1.2. Prevención
 - 3.4.1.3. Tratamiento
 - 3.4.1.4. Complicaciones
- 3.5. Problemas psicológicos durante el puerperio
 - 3.5.1. *Maternity Blues* o tristeza puerperal
 - 3.5.2. Depresión puerperal
 - 3.5.2.1. Concepto
 - 3.5.2.2. Factores de riesgo
 - 3.5.2.3. Prevención
 - 3.5.2.4. Tratamiento
 - 3.5.3. Psicosis puerperal
 - 3.5.3.1. Concepto
 - 3.5.3.2. Factores de riesgo
 - 3.5.3.3. Prevención
 - 3.5.3.4. Tratamiento
- 3.6. Duelo perinatal
 - 3.6.1. Concepto
 - 3.6.2. Manifestaciones clínicas
 - 3.6.3. Tipos de duelo
 - 3.6.4. Fases de duelo perinatal
 - 3.6.5. Manejo psicológico
- 3.7. Cefalea Pospunción Dural
 - 3.7.1. Concepto
 - 3.7.2. Diagnóstico diferencial
 - 3.7.3. Tratamiento y profilaxis
 - 3.7.4. Complicaciones
- 3.8. Reanimación cardiopulmonar en gestantes
 - 3.8.1. Causas principales de parada cardiorrespiratoria en gestantes
 - 3.8.2. Algoritmo para la reanimación cardiopulmonar
 - 3.8.3. Consideraciones específicas del embarazo
 - 3.8.4. Extracción fetal



- 3.9. Reanimación cardiopulmonar neonatal
 - 3.9.1. Causas principales de parada cardiorrespiratoria en neonatos
 - 3.9.2. Algoritmo para la reanimación cardiopulmonar
 - 3.9.3. Neuroprotección con hipotermia en el recién nacido
 - 3.9.3.1. Concepto y mecanismo de acción de la hipotermia
 - 3.9.3.2. Criterios de inclusión y exclusión al tratamiento
 - 3.9.3.3. Fases del tratamiento y enfriamiento
 - 3.9.3.4. Limitación del esfuerzo terapéutico en recién nacidos con Encefalopatía Hipóxico-Isquémica
- 3.10. Interrupción legal del embarazo
 - 3.10.1. Concepto
 - 3.10.2. Marco legislativo
 - 3.10.3. Métodos en función de las semanas de gestación
 - 3.10.4. Feticidio

“ Desde la comprensión de las variaciones del parto normal, hasta el manejo de complicaciones endocrinas durante la gestación y problemas psicológicos en el puerperio, el programa te ofrecerá una capacitación exhaustiva y actualizada”

06

Metodología de estudio

TECH es la primera universidad en el mundo que combina la metodología de los *case studies* con el *Relearning*, un sistema de aprendizaje 100% online basado en la reiteración dirigida.

Esta disruptiva estrategia pedagógica ha sido concebida para ofrecer a los profesionales la oportunidad de actualizar conocimientos y desarrollar competencias de un modo intensivo y riguroso. Un modelo de aprendizaje que coloca al estudiante en el centro del proceso académico y le otorga todo el protagonismo, adaptándose a sus necesidades y dejando de lado las metodologías más convencionales.



“

TECH te prepara para afrontar nuevos retos en entornos inciertos y lograr el éxito en tu carrera”

El alumno: la prioridad de todos los programas de TECH

En la metodología de estudios de TECH el alumno es el protagonista absoluto. Las herramientas pedagógicas de cada programa han sido seleccionadas teniendo en cuenta las demandas de tiempo, disponibilidad y rigor académico que, a día de hoy, no solo exigen los estudiantes sino los puestos más competitivos del mercado.

Con el modelo educativo asincrónico de TECH, es el alumno quien elige el tiempo que destina al estudio, cómo decide establecer sus rutinas y todo ello desde la comodidad del dispositivo electrónico de su preferencia. El alumno no tendrá que asistir a clases en vivo, a las que muchas veces no podrá acudir. Las actividades de aprendizaje las realizará cuando le venga bien. Siempre podrá decidir cuándo y desde dónde estudiar.

“

*En TECH NO tendrás clases en directo
(a las que luego nunca puedes asistir)”*



Los planes de estudios más exhaustivos a nivel internacional

TECH se caracteriza por ofrecer los itinerarios académicos más completos del entorno universitario. Esta exhaustividad se logra a través de la creación de temarios que no solo abarcan los conocimientos esenciales, sino también las innovaciones más recientes en cada área.

Al estar en constante actualización, estos programas permiten que los estudiantes se mantengan al día con los cambios del mercado y adquieran las habilidades más valoradas por los empleadores. De esta manera, quienes finalizan sus estudios en TECH reciben una preparación integral que les proporciona una ventaja competitiva notable para avanzar en sus carreras.

Y además, podrán hacerlo desde cualquier dispositivo, pc, tableta o smartphone.

“

El modelo de TECH es asincrónico, de modo que te permite estudiar con tu pc, tableta o tu smartphone donde quieras, cuando quieras y durante el tiempo que quieras”

Case studies o Método del caso

El método del caso ha sido el sistema de aprendizaje más utilizado por las mejores escuelas de negocios del mundo. Desarrollado en 1912 para que los estudiantes de Derecho no solo aprendiesen las leyes a base de contenidos teóricos, su función era también presentarles situaciones complejas reales. Así, podían tomar decisiones y emitir juicios de valor fundamentados sobre cómo resolverlas. En 1924 se estableció como método estándar de enseñanza en Harvard.

Con este modelo de enseñanza es el propio alumno quien va construyendo su competencia profesional a través de estrategias como el *Learning by doing* o el *Design Thinking*, utilizadas por otras instituciones de renombre como Yale o Stanford.

Este método, orientado a la acción, será aplicado a lo largo de todo el itinerario académico que el alumno emprenda junto a TECH. De ese modo se enfrentará a múltiples situaciones reales y deberá integrar conocimientos, investigar, argumentar y defender sus ideas y decisiones. Todo ello con la premisa de responder al cuestionamiento de cómo actuaría al posicionarse frente a eventos específicos de complejidad en su labor cotidiana.



Método Relearning

En TECH los *case studies* son potenciados con el mejor método de enseñanza 100% online: el *Relearning*.

Este método rompe con las técnicas tradicionales de enseñanza para poner al alumno en el centro de la ecuación, proveyéndole del mejor contenido en diferentes formatos. De esta forma, consigue repasar y reiterar los conceptos clave de cada materia y aprender a aplicarlos en un entorno real.

En esta misma línea, y de acuerdo a múltiples investigaciones científicas, la reiteración es la mejor manera de aprender. Por eso, TECH ofrece entre 8 y 16 repeticiones de cada concepto clave dentro de una misma lección, presentada de una manera diferente, con el objetivo de asegurar que el conocimiento sea completamente afianzado durante el proceso de estudio.

El Relearning te permitirá aprender con menos esfuerzo y más rendimiento, implicándote más en tu especialización, desarrollando el espíritu crítico, la defensa de argumentos y el contraste de opiniones: una ecuación directa al éxito.



Un Campus Virtual 100% online con los mejores recursos didácticos

Para aplicar su metodología de forma eficaz, TECH se centra en proveer a los egresados de materiales didácticos en diferentes formatos: textos, vídeos interactivos, ilustraciones y mapas de conocimiento, entre otros. Todos ellos, diseñados por profesores cualificados que centran el trabajo en combinar casos reales con la resolución de situaciones complejas mediante simulación, el estudio de contextos aplicados a cada carrera profesional y el aprendizaje basado en la reiteración, a través de audios, presentaciones, animaciones, imágenes, etc.

Y es que las últimas evidencias científicas en el ámbito de las Neurociencias apuntan a la importancia de tener en cuenta el lugar y el contexto donde se accede a los contenidos antes de iniciar un nuevo aprendizaje. Poder ajustar esas variables de una manera personalizada favorece que las personas puedan recordar y almacenar en el hipocampo los conocimientos para retenerlos a largo plazo. Se trata de un modelo denominado *Neurocognitive context-dependent e-learning* que es aplicado de manera consciente en esta titulación universitaria.

Por otro lado, también en aras de favorecer al máximo el contacto mentor-alumno, se proporciona un amplio abanico de posibilidades de comunicación, tanto en tiempo real como en diferido (mensajería interna, foros de discusión, servicio de atención telefónica, email de contacto con secretaría técnica, chat y videoconferencia).

Asimismo, este completísimo Campus Virtual permitirá que el alumnado de TECH organice sus horarios de estudio de acuerdo con su disponibilidad personal o sus obligaciones laborales. De esa manera tendrá un control global de los contenidos académicos y sus herramientas didácticas, puestas en función de su acelerada actualización profesional.



La modalidad de estudios online de este programa te permitirá organizar tu tiempo y tu ritmo de aprendizaje, adaptándolo a tus horarios"

La eficacia del método se justifica con cuatro logros fundamentales:

1. Los alumnos que siguen este método no solo consiguen la asimilación de conceptos, sino un desarrollo de su capacidad mental, mediante ejercicios de evaluación de situaciones reales y aplicación de conocimientos.
2. El aprendizaje se concreta de una manera sólida en capacidades prácticas que permiten al alumno una mejor integración en el mundo real.
3. Se consigue una asimilación más sencilla y eficiente de las ideas y conceptos, gracias al planteamiento de situaciones que han surgido de la realidad.
4. La sensación de eficiencia del esfuerzo invertido se convierte en un estímulo muy importante para el alumnado, que se traduce en un interés mayor en los aprendizajes y un incremento del tiempo dedicado a trabajar en el curso.

La metodología universitaria mejor valorada por sus alumnos

Los resultados de este innovador modelo académico son constatables en los niveles de satisfacción global de los egresados de TECH.

La valoración de los estudiantes sobre la calidad docente, calidad de los materiales, estructura del curso y sus objetivos es excelente. No en valde, la institución se convirtió en la universidad mejor valorada por sus alumnos en la plataforma de reseñas global score, obteniendo un 4,9 de 5.

Accede a los contenidos de estudio desde cualquier dispositivo con conexión a Internet (ordenador, tablet, smartphone) gracias a que TECH está al día de la vanguardia tecnológica y pedagógica.

Podrás aprender con las ventajas del acceso a entornos simulados de aprendizaje y el planteamiento de aprendizaje por observación, esto es, Learning from an expert.



Así, en este programa estarán disponibles los mejores materiales educativos, preparados a conciencia:



Material de estudio

Todos los contenidos didácticos son creados por los especialistas que van a impartir el curso, específicamente para él, de manera que el desarrollo didáctico sea realmente específico y concreto.

Estos contenidos son aplicados después al formato audiovisual que creará nuestra manera de trabajo online, con las técnicas más novedosas que nos permiten ofrecerte una gran calidad, en cada una de las piezas que pondremos a tu servicio.



Prácticas de habilidades y competencias

Realizarás actividades de desarrollo de competencias y habilidades específicas en cada área temática. Prácticas y dinámicas para adquirir y desarrollar las destrezas y habilidades que un especialista precisa desarrollar en el marco de la globalización que vivimos.



Resúmenes interactivos

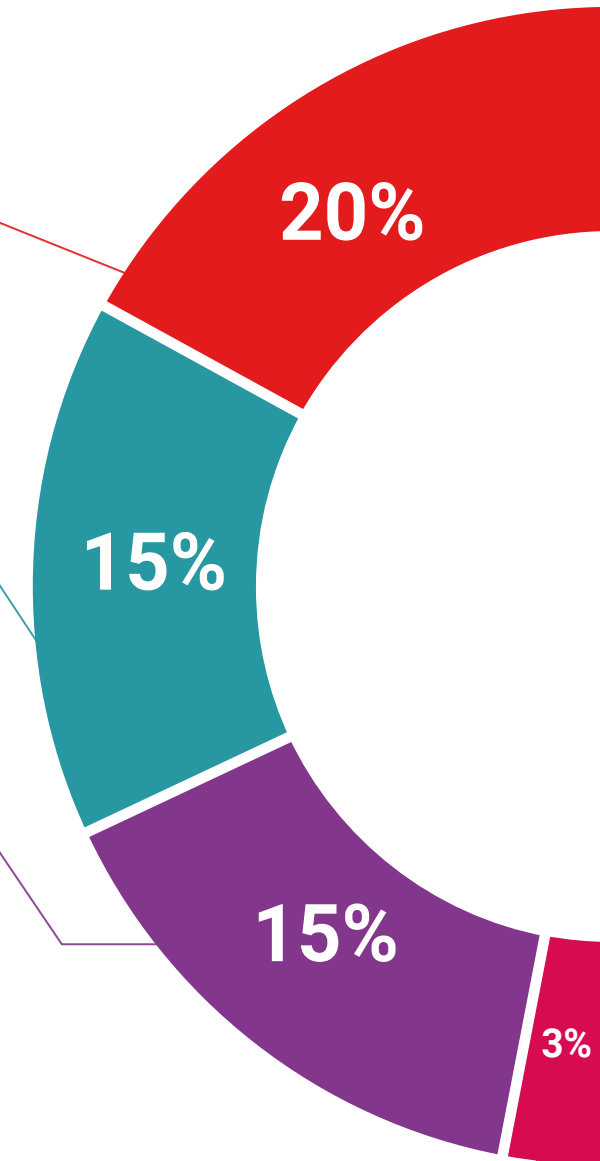
Presentamos los contenidos de manera atractiva y dinámica en píldoras multimedia que incluyen audio, vídeos, imágenes, esquemas y mapas conceptuales con el fin de afianzar el conocimiento.

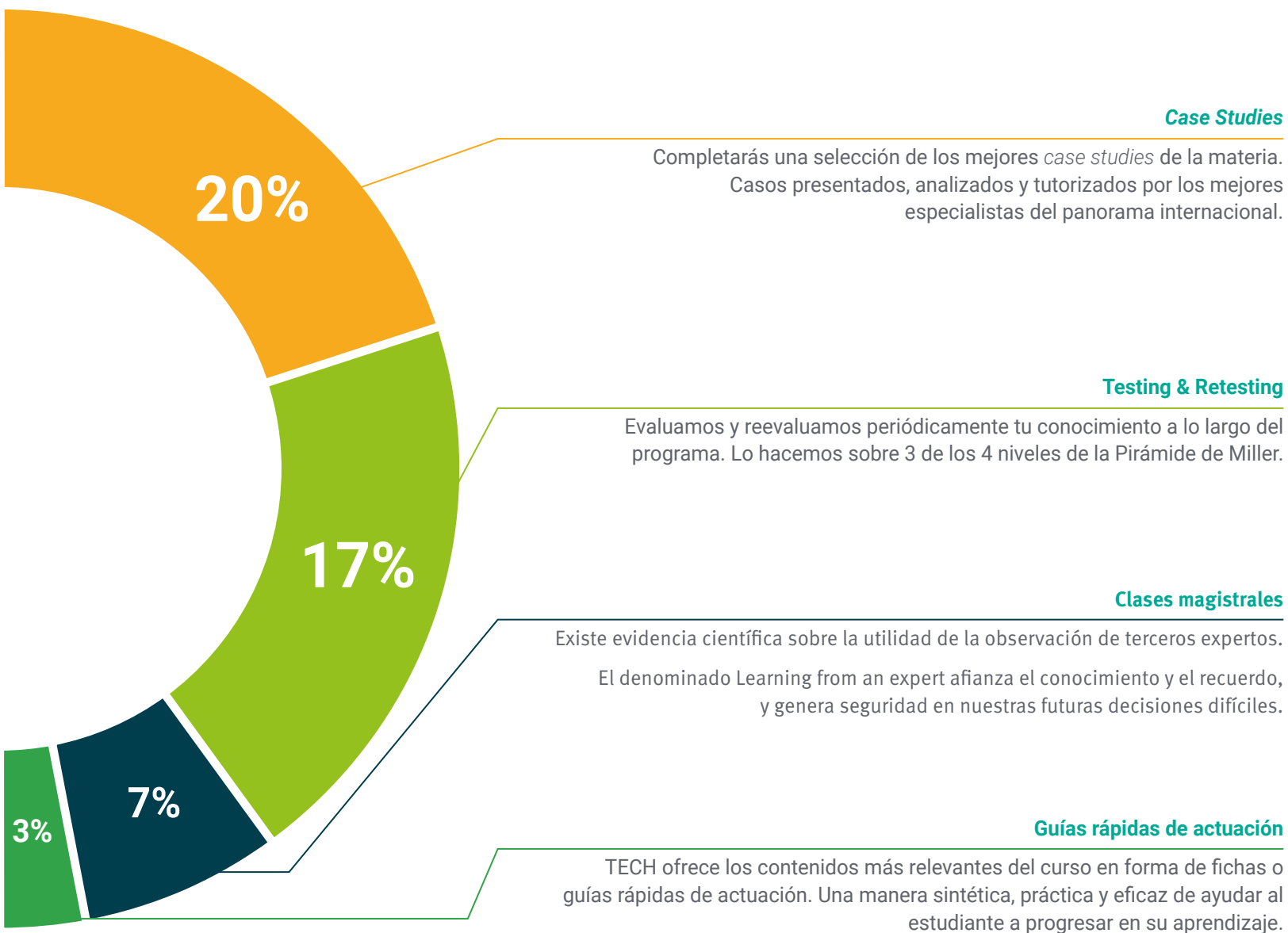
Este sistema exclusivo educativo para la presentación de contenidos multimedia fue premiado por Microsoft como "Caso de éxito en Europa".



Lecturas complementarias

Artículos recientes, documentos de consenso, guías internacionales... En nuestra biblioteca virtual tendrás acceso a todo lo que necesitas para completar tu capacitación.





Case Studies



Testing & Retesting



Clases magistrales



Guías rápidas de actuación



06 Titulación

Este programa en Universitario en Principales Patologías y Desviaciones de la Normalidad del Parto y el Puerperio para Enfermería garantiza, además de la capacitación más rigurosa y actualizada, el acceso a un título de Experto Universitario expedido por TECH Universidad.



“

Supera con éxito este programa y recibe tu titulación universitaria sin desplazamientos ni farragosos trámites”

Este programa te permitirá obtener el título de **Experto Universitario en Principales Patologías y Desviaciones de la Normalidad del Parto y el Puerperio para Enfermería** emitido por TECH Universidad.

TECH es una Universidad española oficial, que forma parte del Espacio Europeo de Educación Superior (EEES). Con un enfoque centrado en la excelencia académica y la calidad universitaria a través de la tecnología.

Este título propio contribuye de forma relevante al desarrollo de la educación continua y actualización del profesional, garantizándole la adquisición de las competencias en su área de conocimiento y aportándole un alto valor curricular universitario a su formación. Es 100% válido en todas las Oposiciones, Carrera Profesional y Bolsas de Trabajo de cualquier Comunidad Autónoma española.

Además, el riguroso sistema de garantía de calidad de TECH asegura que cada título otorgado cumpla con los más altos estándares académicos, brindándole al egresado la confianza y la credibilidad que necesita para destacarse en su carrera profesional.

Título: **Experto Universitario en Principales Patologías y Desviaciones de la Normalidad del Parto y el Puerperio para Enfermería**

Modalidad: **online**

Duración: **3 meses**

Acreditación: **18 ECTS**





Experto Universitario

Principales Patologías
y Desviaciones de la
Normalidad del Parto
y el Puerperio para
Enfermería

- » Modalidad: online
- » Duración: 3 meses
- » Titulación: TECH Universidad
- » Acreditación: 18 ECTS
- » Horario: a tu ritmo
- » Exámenes: online

Experto Universitario

Principales Patologías
y Desviaciones de la
Normalidad del Parto
y el Puerperio para
Enfermería

