

# Experto Universitario

## Neuropsicología Cognitiva para Enfermería





## Experto Universitario Neuropsicología Cognitiva para Enfermería

- » Modalidad: online
- » Duración: 3 meses
- » Titulación: TECH Universidad
- » Acreditación: 24 ECTS
- » Horario: a tu ritmo
- » Exámenes: online

Acceso web: [www.techtitute.com/enfermeria/experto-universitario/experto-neuropsicologia-cognitiva-enfermeria](http://www.techtitute.com/enfermeria/experto-universitario/experto-neuropsicologia-cognitiva-enfermeria)



# Índice

01

Presentación

---

*pág. 4*

02

Objetivos

---

*pág. 8*

03

Dirección del curso

---

*pág. 12*

04

Estructura y contenido

---

*pág. 16*

05

Metodología de estudio

---

*pág. 22*

06

Titulación

---

*pág. 32*

# 01

# Presentación

La Neuropsicología Cognitiva es clave en el desarrollo de tratamientos frente a daños cerebrales y enfermedades neurodegenerativas. La dificultad en la intervención de los casos, hace que sea necesario inclinarse hacia la tecnología médica para la búsqueda de tratamientos efectivos. Un ejemplo de ello es el alzhéimer o el párkinson, enfermedades patógenas muy específicas que mutan continuamente y se desarrollan de forma determinada en cada paciente. Es la aplicación de la tecnología lo que obliga a los centros sanitarios a contar con personal específico y cualificado que la pueda poner en práctica. Por ello, TECH ofrece un programa completo y dinámico mediante una modalidad 100% online, con el fin de que el egresado amplíe sus conocimientos en el área y lo haga con todas las facilidades para actualizar su conocimiento y ponerse al día en esta área clínica de interés.





“

*Proyecta tu carrera profesional sanitaria y forma parte de la recuperación de pacientes con enfermedades neurodegenerativas gracias a este Experto Universitario”*

Algunos avances en Neuropsicología Cognitiva se han conseguido gracias a técnicas novedosas como la electroencefalografía, la neuroimagen y pruebas neuropsicológicas que miden el rendimiento psicológico y funcional del cerebro. Estas estrategias han planteado tratamientos quirúrgicos alternativos para tratar enfermedades como la esquizofrenia o el autismo. Se trata de una disciplina que continúa ampliando y perfeccionando sus aplicaciones, pero, sobre todo, exigiendo a expertos en la materia que puedan responder con un servicio especializado y altamente focalizado en la Neuropsicología más moderna.

TECH ofrece un programa intensivo que aportará al egresado toda la información con la que debe contar para dominar las nuevas cuestiones de esta disciplina. Al cursar el Experto Universitario, el enfermero ahondará en las bases de la Neuropsicología Cognitiva para Enfermería, así como en los principios de los trastornos neuropsicológicos y de conducta de origen genético, con especial hincapié en las afasias, agafias y alexias y los déficits cognitivos. También profundizará en las bases y el origen de la transcortical mixta, además de trastornos psicológicos asociados al envejecimiento patológico. Por último, se centrará en las principales técnicas de evaluación y rehabilitación neuropsicológica, para llegar a realizar un repaso exhaustivo de los tratamientos y sus perspectivas futuras.

Adicionalmente, se brindará al enfermero la oportunidad de acceder a *Masterclasses* adicionales, elaboradas por un especialista de renombre internacional en el ámbito de la Neuropsicología Clínica. Este profesional altamente experimentado guiará a los egresados, asegurándose de que estén al tanto de los avances más recientes en el diagnóstico y tratamiento de pacientes con lesiones neuropsicológicas.

Todo ello a través de un programa 100% online, seleccionado y diseñado detalladamente por el equipo docente. Asimismo, la titulación supone una experiencia dinámica y sencilla gracias a sus diversos formatos digitales. Se desarrolla en base a contenidos descargables, para los que el alumno solo tendrá que disponer de un dispositivo electrónico y conexión a Internet.

Este **Experto Universitario en Neuropsicología Cognitiva para Enfermería** contiene el programa universitario más completo y actualizado del mercado. Sus características más destacadas son:

- ♦ El desarrollo de casos prácticos presentados por expertos en Enfermería y Neuropsicología Cognitiva
- ♦ Los contenidos gráficos, esquemáticos y eminentemente prácticos con los que está concebido recogen una información científica y práctica sobre aquellas disciplinas indispensables para el ejercicio profesional
- ♦ Los ejercicios prácticos donde realizar el proceso de autoevaluación para mejorar el aprendizaje
- ♦ Su especial hincapié en metodologías innovadoras
- ♦ Las lecciones teóricas, preguntas al experto, foros de discusión de temas controvertidos y trabajos de reflexión individual
- ♦ La disponibilidad de acceso a los contenidos desde cualquier dispositivo fijo o portátil con conexión a internet



*¡En TECH, te invitamos a sumergirte en Masterclasses exclusivas! Gracias a ellas actualizarás tu praxis diaria de la mano de un prestigioso experto internacional en Neuropsicología Clínica”*

“

*Un programa diseñado por expertos en Neuropsicología para que adoptes la actuación más adecuada a cada caso real que te enfrentes, gracias a un conocimiento actualizado de los TEA”*

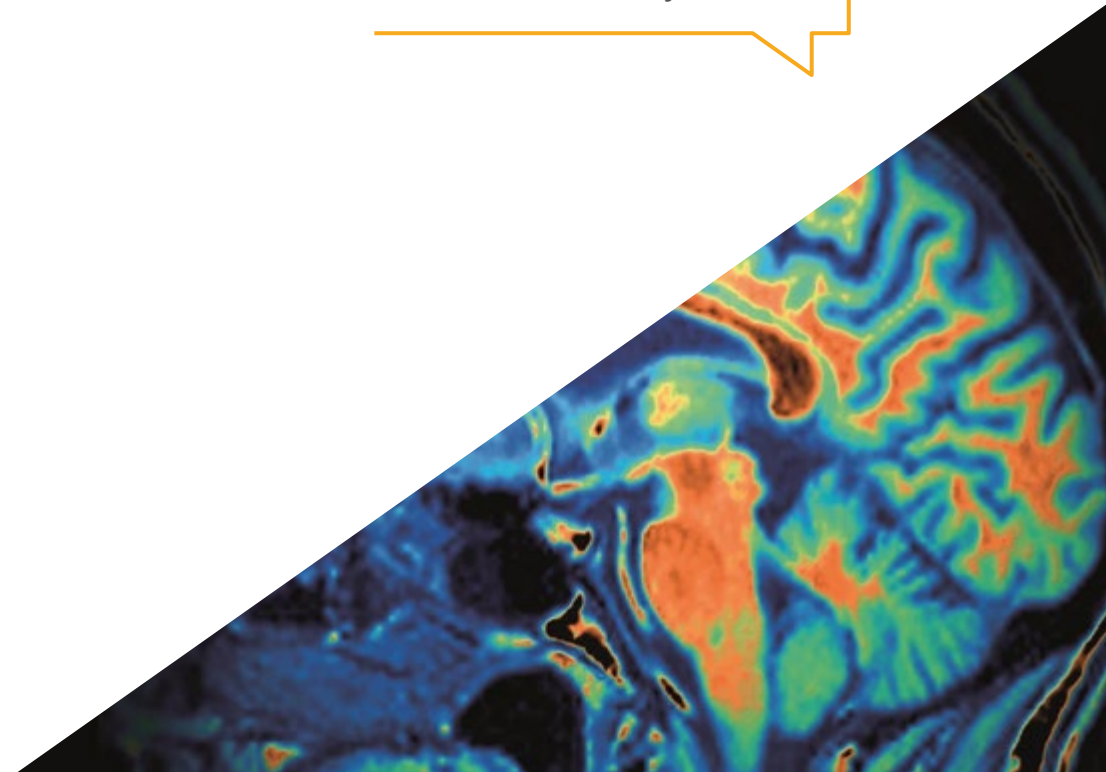
El programa incluye en su cuadro docente a profesionales del sector que vierten en esta capacitación la experiencia de su trabajo, además de reconocidos especialistas de sociedades de referencia y universidades de prestigio.

Su contenido multimedia, elaborado con la última tecnología educativa, permitirá al profesional un aprendizaje situado y contextual, es decir, un entorno simulado que proporcionará una capacitación inmersiva programada para entrenarse ante situaciones reales.

El diseño de este programa se centra en el Aprendizaje Basado en Problemas, mediante el cual el profesional deberá tratar de resolver las distintas situaciones de práctica profesional que se le planteen a lo largo del curso académico. Para ello, contará con la ayuda de un novedoso sistema de vídeo interactivo realizado por reconocidos expertos.

*Un programa que te volverá experto de las alteraciones del nivel de conciencia y sus síntomas más comunes para que puedas identificarlos con rapidez.*

*Sé un enfermero multidisciplinar estudiando en profundidad las patologías en la atención y la memoria, así como el síndrome Disejecutivo.*





# 02 Objetivos

La mejora de la calidad de vida de los pacientes gracias a las últimas investigaciones en trastornos neuropsicológicos cognitivos, como el alzhéimer o el párkinson, ha dado peso a los estudios de la Neuropsicología Cognitiva. Esta disciplina cobra importancia al tiempo que los casos se multiplican. Al tratar los daños cerebrales, se vuelve más complicado un diagnóstico rápido, por lo que los sanitarios del presente dependen, en gran parte, de la tecnología integrada, como la neuroimagen. Por esta razón, TECH ha desarrollado este Experto Universitario, con el fin de que el especialista de la Enfermería pueda conocer al detalle las novedades más recientes y efectivas de esta ciencia. Un estudio que realizará de forma rápida y sencilla ahondando en la neuropsicología y en las claves de su entendimiento.





“

*Un programa con el que podrás indagarás en las lesiones cerebrales tempranas y conocerás las estrategias más novedosas para tratar las lesiones cerebrales en la infancia”*



## Objetivos generales

- ♦ Conocer al detalle las últimas novedades relacionadas con los avances que se han hecho en el campo de la Neuropsicología Cognitiva para Enfermería
- ♦ Ahondar de manera especializada en la neuropsicología y en las claves de su entendimiento
- ♦ Desarrollar un conocimiento amplio y exhaustivo sobre las afasias, agafias y alexias



*Profundiza en el funcionamiento de afasias, agafias y alexias, gracias a TECH y sus facilidades para que accedas a un contenido 100% online, de forma rápida y sencilla”*





## Objetivos específicos

---

### Módulo 1. Funciones cognitivas

- ♦ Comprender las bases neurobiológicas que subyacen a la atención
- ♦ Explorar las bases neurobiológicas que sustentan el lenguaje
- ♦ Investigar las bases neurobiológicas de la percepción sensorial
- ♦ Entender las bases neurobiológicas de la percepción visoespacial

### Módulo 2. Daño cerebral

- ♦ Analizar los efectos de las lesiones cerebrales tempranas en el desarrollo neuropsicológico
- ♦ Explorar los trastornos causados por problemas vasculares en el cerebro
- ♦ Familiarizarse con los trastornos epilépticos y sus implicaciones neuropsicológicas
- ♦ Entender las alteraciones en el nivel de conciencia y sus consecuencias neuropsicológicas

### Módulo 3. Afasias, agrafias y alexias

- ♦ Comprender las características y causas de la Afasia de Broca
- ♦ Analizar las características y causas de la Afasia de Wernicke
- ♦ Explorar las características y causas de la Afasia de Conducción
- ♦ Conocer las características y causas de la Afasia Global
- ♦ Familiarizarse con las características y causas de las diferentes Afasias, Agrafias y Alexias

### Módulo 4. Déficits cognitivos

- ♦ Conocer y contextualizar los diferentes déficits cognitivos
- ♦ Clasificar los déficits cognitivos según su sintomatología
- ♦ Explorar el Síndrome Disejecutivo y las apraxias, comprendiendo sus características y cómo se evalúan
- ♦ Analizar las agnosias y los trastornos del espectro autista, junto con su evaluación y diagnóstico



03

# Dirección del curso

El personal docente de este programa está conformado por expertos comprometidos y altamente capacitados en la exploración de los complejos vínculos entre la mente y el cerebro. Estos educadores no solo poseen una vasta experiencia clínica, sino que también sienten pasión por compartir sus conocimientos y experiencias de manera clara y accesible. Su enfoque educativo va más allá de la simple transmisión de información; se centra en equipar a los egresados con las herramientas teóricas y prácticas necesarias para comprender los principios neuropsicológicos y aplicarlos con eficacia en el ámbito clínico.





“

*La entrega del personal educativo se evidencia en su continua búsqueda de información actualizada y su enfoque total hacia el progreso y crecimiento de sus alumnos”*

## Director Invitado Internacional

El Dr. Steven P. Woods es un destacado **Neuropsicólogo**, reconocido a nivel internacional por sus contribuciones sobresalientes en la mejora de la **detección clínica, predicción y tratamiento** de resultados de salud del mundo real, en **poblaciones neuropsicológicas diversas**. Ha forjado una trayectoria profesional excepcional, que lo ha llevado a publicar más de 300 artículos y a formar parte de comités editoriales en 5 importantes revistas de **Neuropsicología Clínica**.

Su excelente trabajo científico y clínico se enfoca principalmente en las formas en que la **cognición** puede obstaculizar y respaldar las **actividades diarias**, la **salud** y el **bienestar** en adultos con **afecciones médicas crónicas**. Entre las otras áreas de relevancia científica, para este experto también son relevantes la **alfabetización en salud**, la **apatía**, la **variabilidad intraindividual** y las **habilidades de navegación en internet**. Sus proyectos de investigación están financiados por el **National Institute of Mental Health (NIMH)** y el **National Institute on Drug Abuse (NIDA)**.

En este sentido, el enfoque investigativo del Dr. Woods analiza la aplicación de **modelos teóricos** para dilucidar el papel de los **déficits neurocognitivos** (así como la memoria) en el **funcionamiento cotidiano** y la **alfabetización en salud** en personas afectadas por **VIH** y el **envejecimiento**. De esta forma, su interés se enfoca, por ejemplo, en cómo la capacidad de las personas en *Remember to Remember*, la conocida como **memoria prospectiva**, influye en los comportamientos relacionados con la **salud**, como la **adherencia a medicamentos**. Este enfoque multidisciplinario se refleja en su revolucionaria investigación, disponible en **Google Scholar** y **ResearchGate**.

Asimismo, ha fundado el **Clinical Neuropsychology Service** en el **Thomas Street Health Center**, en el cual ocupa un puesto de alto rango como **Director**. Aquí, el Dr. Woods presta servicios de **Neuropsicología Clínica** a personas afectadas por el **VIH**, brindando un apoyo fundamental a comunidades en necesidad y reafirmando su compromiso con la aplicación práctica de su investigación para mejorar vidas.





## Dr. Woods, Steven P.

---

- Director del Servicio de Neuropsicología en el Thomas Street Health Center, Houston, Estados Unidos
- Colaborador en el Department of Psychology, University of Houston
- Editor asociado en Neuropsychology y The Clinical Neuropsychologist
- Doctorado en Psicología Clínica con especialización en Neuropsicología por la Norfolk State University
- Licenciado en Psicología por la Portland State University
- Miembro de: National Academy of Neuropsychology y American Psychological Association (Division 40: Society for Clinical Neuropsychology)



*Gracias a TECH podrás aprender con los mejores profesionales del mundo"*

04

# Estructura y contenido

El contenido de este Experto Universitario ha sido desarrollado detalladamente por profesionales versados en Enfermería y Neuropsicología para ofrecer un temario de calidad. TECH no solo ha tenido en cuenta la instrucción teórica de los conocimientos, sino que, además, ha seleccionado a un equipo docente que cuenta con gran experiencia en centros clínicos, para que puedan compartirla con los enfermeros que se inscriban al programa. Además, aplica la efectiva y novedosa metodología *Relearning*, que facilita la asimilación progresiva y sencilla de los contenidos sin largas horas de estudio. Todo con el fin de ofrecer una experiencia académica que se adapte a las necesidades de los especialistas más exigentes.



“

*Gracias a este programa podrás indagar en los fundamentos neurobiológicos de la memoria para comprender en profundidad el funcionamiento del desarrollo cognitivo”*



## Módulo 1. Funciones cognitivas

- 1.1. Bases neurobiológicas de la atención
  - 1.1.1. Introducción al concepto de atención
  - 1.1.2. Bases y fundamentos neurobiológicos de la atención
- 1.2. Bases neurobiológicas de la memoria
  - 1.2.1. Introducción al concepto de la memoria
  - 1.2.2. Bases y fundamentos neurobiológicos de la memoria
- 1.3. Bases neurobiológicas del lenguaje
  - 1.3.1. Introducción al concepto del lenguaje
  - 1.3.2. Bases y fundamentos neurobiológicos del lenguaje
- 1.4. Bases neurobiológicas de la percepción
  - 1.4.1. Introducción al concepto de la percepción
  - 1.4.2. Bases y fundamentos neurobiológicos de la percepción
- 1.5. Bases neurobiológicas visoespaciales
  - 1.5.1. Introducción a las funciones visoespaciales
  - 1.5.2. Bases y fundamentos de las funciones visoespaciales
- 1.6. Bases neurobiológicas de las funciones ejecutivas
  - 1.6.1. Introducción a las funciones ejecutivas
  - 1.6.2. Bases y fundamentos de las funciones ejecutivas
- 1.7. Praxias
  - 1.7.1. ¿Qué son las praxias?
  - 1.7.2. Características y tipos
- 1.8. Gnosias
  - 1.8.1. ¿Qué son las praxias?
  - 1.8.2. Características y tipos
- 1.9. Cognición Social
  - 1.9.1. Introducción a la cognición social
  - 1.9.2. Características y fundamentos teóricos





## Módulo 2. Daño cerebral

- 2.1. Trastornos neuropsicológicos y de conducta de origen genético
  - 2.1.1. Introducción
  - 2.1.2. Genes, cromosomas y herencia
  - 2.1.3. Genes y conducta
- 2.2. Trastorno por lesiones cerebrales tempranas
  - 2.2.1. Introducción
  - 2.2.2. El cerebro en la primera infancia
  - 2.2.3. Parálisis cerebral infantil
  - 2.2.4. Psicosis
  - 2.2.5. Trastornos del aprendizaje
  - 2.2.6. Trastornos neurobiológicos que afectan los aprendizajes
- 2.3. Trastornos vasculares cerebrales
  - 2.3.1. Introducción a los trastornos cerebrovasculares
  - 2.3.2. Tipos más comunes
  - 2.3.3. Características y sintomatología
- 2.4. Tumores cerebrales
  - 2.4.1. Introducción a los tumores cerebrales
  - 2.4.2. Tipos más comunes
  - 2.4.3. Características y sintomatología
- 2.5. Traumatismos craneoencefálicos
  - 2.5.1. Introducción a los traumatismos
  - 2.5.2. Tipos más comunes
  - 2.5.3. Características y sintomatología
- 2.6. Infecciones del SN
  - 2.6.1. Introducción a las infecciones del SN
  - 2.6.2. Tipos más comunes
  - 2.6.3. Características y sintomatología
- 2.7. Trastornos epilépticos
  - 2.7.1. Introducción a los trastornos epilépticos
  - 2.7.2. Tipos más comunes
  - 2.7.3. Características y sintomatología

- 2.8. Alteraciones del nivel de conciencia
  - 2.8.1. Introducción a las alteraciones del nivel de conciencia
  - 2.8.2. Tipos más comunes
  - 2.8.3. Características y sintomatología
- 2.9. Daño cerebral adquirido
  - 2.9.1. Concepto de daño cerebral adquirido
  - 2.9.2. Tipos más comunes
  - 2.9.3. Características y sintomatología
- 2.10. Trastornos Relacionados con el Envejecimiento Patológico
  - 2.10.1. Introducción
  - 2.10.2. Trastornos psicológicos asociados al envejecimiento patológico

### Módulo 3. Afasias, agrafias y alexias

- 3.1. Afasia Broca
  - 3.1.1. Bases y origen de la Afasia de Broca
  - 3.1.2. Características y sintomatología principal
  - 3.1.3. Evaluación y diagnóstico
- 3.2. Afasia Wernicke
  - 3.2.1. Bases y origen de la Afasia de Wernicke
  - 3.2.2. Características y sintomatología principal
  - 3.2.3. Evaluación y diagnóstico
- 3.3. Afasia Conducción
  - 3.3.1. Bases y origen de la Afasia Conducción
  - 3.3.2. Características y sintomatología principal
  - 3.3.3. Evaluación y diagnóstico
- 3.4. Afasia Global
  - 3.4.1. Bases y origen de la Afasia Global
  - 3.4.2. Características y sintomatología principal
  - 3.4.3. Evaluación y diagnóstico
- 3.5. Afasia Transcortical sensorial
  - 3.5.1. Bases y origen de la Afasia de Broca
  - 3.5.2. Características y sintomatología principal
  - 3.5.3. Evaluación y diagnóstico

- 3.6. Afasia Transcortical motora
  - 3.6.1. Bases y origen de la Afasia Transcortical motora
  - 3.6.2. Características y sintomatología principal
  - 3.6.3. Evaluación y diagnóstico
- 3.7. Afasia Transcortical mixta
  - 3.7.1. Bases y origen de la Transcortical Mixta
  - 3.7.2. Características y sintomatología principal
  - 3.7.3. Evaluación y diagnóstico
- 3.8. Afasia Anómica
  - 3.8.1. Bases y origen de la Afasia Anómica
  - 3.8.2. Características y sintomatología principal
  - 3.8.3. Evaluación y diagnóstico
- 3.9. Agrafias
  - 3.9.1. Bases y origen de las Agrafias
  - 3.9.2. Características y sintomatología principal
  - 3.9.3. Evaluación y diagnóstico
- 3.10. Alexias
  - 3.10.1. Bases y origen de las Alexias
  - 3.10.2. Características y sintomatología principal
  - 3.10.3. Evaluación y diagnóstico

### Módulo 4. Déficits cognitivos

- 4.1. Patologías de la Atención
  - 4.1.1. Principales patologías de la atención
  - 4.1.2. Características y sintomatología
  - 4.1.3. Evaluación y diagnóstico
- 4.2. Patologías de la Memoria
  - 4.2.1. Principales patologías de la memoria
  - 4.2.2. Características y sintomatología
  - 4.2.3. Evaluación y diagnóstico
- 4.3. Síndrome Disejecutivo
  - 4.3.1. ¿Qué es el Síndrome Disejecutivo?
  - 4.3.2. Características y sintomatología
  - 4.3.3. Evaluación y diagnóstico



- 4.4. Apraxias I
  - 4.4.1. Concepto de Apraxia
  - 4.4.2. Principales modalidades
    - 4.4.2.1. Apraxia ideomotora
    - 4.4.2.2. Apraxia ideatoria
    - 4.4.2.3. Apraxia constructiva
    - 4.4.2.4. Apraxia del vestir
- 4.5. Apraxias II
  - 4.5.1. Apraxia de la marcha
  - 4.5.2. Apraxia bucofonatoria
  - 4.5.3. Apraxia óptica
  - 4.5.4. Apraxia callosa
  - 4.5.5. Exploración de las apraxias:
    - 4.5.5.1. Evaluación neuropsicológica
    - 4.5.5.2. Rehabilitación cognitiva
- 4.6. Agnosias I
  - 4.6.1. Concepto de agnosias
  - 4.6.2. Agnosias visuales
    - 4.6.2.1. Agnosia para objetos
    - 4.6.2.2. Simultagnosia
    - 4.6.2.3. Prospagnosia
    - 4.6.2.4. Agnosia cromática
    - 4.6.2.5. Otros
  - 4.6.3. Agnosias auditivas
    - 4.6.3.1. Amusia
    - 4.6.3.2. Agnosia para los sonidos
    - 4.6.3.3. Agnosia verbal
  - 4.6.4. Agnosias somatosensoriales
    - 4.6.4.1. Asterognosia
    - 4.6.4.2. Agnosia táctil
- 4.7. Agnosias II
  - 4.7.1. Agnosias olfatorias
  - 4.7.2. Agnosia en las enfermedades
    - 4.7.2.1. Anosognosia
    - 4.7.2.2. Asomatognosia
  - 4.7.3. Evaluación de las agnosias
  - 4.7.4. Rehabilitación cognitiva
- 4.8. Déficit en Cognición Social
  - 4.8.1. Introducción a la Cognición Social
  - 4.8.2. Características y sintomatología
  - 4.8.3. Evaluación y diagnóstico
- 4.9. Trastornos del espectro autista
  - 4.9.1. Introducción
  - 4.9.2. Diagnóstico de TEA
  - 4.9.3. Perfil cognitivo y neuropsicológico asociado a los TEA



*Este Experto Universitario en Neuropsicología Cognitiva para Enfermería se adapta a ti para que puedas consultar todos los contenidos, donde y cuando quieras"*

05

# Metodología de estudio

TECH es la primera universidad en el mundo que combina la metodología de los **case studies** con el **Relearning**, un sistema de aprendizaje 100% online basado en la reiteración dirigida.

Esta disruptiva estrategia pedagógica ha sido concebida para ofrecer a los profesionales la oportunidad de actualizar conocimientos y desarrollar competencias de un modo intensivo y riguroso. Un modelo de aprendizaje que coloca al estudiante en el centro del proceso académico y le otorga todo el protagonismo, adaptándose a sus necesidades y dejando de lado las metodologías más convencionales.



“

*TECH te prepara para afrontar nuevos retos en entornos inciertos y lograr el éxito en tu carrera”*



## El alumno: la prioridad de todos los programas de TECH

En la metodología de estudios de TECH el alumno es el protagonista absoluto. Las herramientas pedagógicas de cada programa han sido seleccionadas teniendo en cuenta las demandas de tiempo, disponibilidad y rigor académico que, a día de hoy, no solo exigen los estudiantes sino los puestos más competitivos del mercado.

Con el modelo educativo asincrónico de TECH, es el alumno quien elige el tiempo que destina al estudio, cómo decide establecer sus rutinas y todo ello desde la comodidad del dispositivo electrónico de su preferencia. El alumno no tendrá que asistir a clases en vivo, a las que muchas veces no podrá acudir. Las actividades de aprendizaje las realizará cuando le venga bien. Siempre podrá decidir cuándo y desde dónde estudiar.

“

*En TECH NO tendrás clases en directo  
(a las que luego nunca puedes asistir)”*



### Los planes de estudios más exhaustivos a nivel internacional

TECH se caracteriza por ofrecer los itinerarios académicos más completos del entorno universitario. Esta exhaustividad se logra a través de la creación de temarios que no solo abarcan los conocimientos esenciales, sino también las innovaciones más recientes en cada área.

Al estar en constante actualización, estos programas permiten que los estudiantes se mantengan al día con los cambios del mercado y adquieran las habilidades más valoradas por los empleadores. De esta manera, quienes finalizan sus estudios en TECH reciben una preparación integral que les proporciona una ventaja competitiva notable para avanzar en sus carreras.

Y además, podrán hacerlo desde cualquier dispositivo, pc, tableta o smartphone.

“

*El modelo de TECH es asincrónico, de modo que te permite estudiar con tu pc, tableta o tu smartphone donde quieras, cuando quieras y durante el tiempo que quieras”*

## Case studies o Método del caso

El método del caso ha sido el sistema de aprendizaje más utilizado por las mejores escuelas de negocios del mundo. Desarrollado en 1912 para que los estudiantes de Derecho no solo aprendiesen las leyes a base de contenidos teóricos, su función era también presentarles situaciones complejas reales. Así, podían tomar decisiones y emitir juicios de valor fundamentados sobre cómo resolverlas. En 1924 se estableció como método estándar de enseñanza en Harvard.

Con este modelo de enseñanza es el propio alumno quien va construyendo su competencia profesional a través de estrategias como el *Learning by doing* o el *Design Thinking*, utilizadas por otras instituciones de renombre como Yale o Stanford.

Este método, orientado a la acción, será aplicado a lo largo de todo el itinerario académico que el alumno emprenda junto a TECH. De ese modo se enfrentará a múltiples situaciones reales y deberá integrar conocimientos, investigar, argumentar y defender sus ideas y decisiones. Todo ello con la premisa de responder al cuestionamiento de cómo actuaría al posicionarse frente a eventos específicos de complejidad en su labor cotidiana.





## Método Relearning

En TECH los *case studies* son potenciados con el mejor método de enseñanza 100% online: el *Relearning*.

Este método rompe con las técnicas tradicionales de enseñanza para poner al alumno en el centro de la ecuación, proveyéndole del mejor contenido en diferentes formatos. De esta forma, consigue repasar y reiterar los conceptos clave de cada materia y aprender a aplicarlos en un entorno real.

En esta misma línea, y de acuerdo a múltiples investigaciones científicas, la reiteración es la mejor manera de aprender. Por eso, TECH ofrece entre 8 y 16 repeticiones de cada concepto clave dentro de una misma lección, presentada de una manera diferente, con el objetivo de asegurar que el conocimiento sea completamente afianzado durante el proceso de estudio.

*El Relearning te permitirá aprender con menos esfuerzo y más rendimiento, implicándote más en tu especialización, desarrollando el espíritu crítico, la defensa de argumentos y el contraste de opiniones: una ecuación directa al éxito.*



## Un Campus Virtual 100% online con los mejores recursos didácticos

Para aplicar su metodología de forma eficaz, TECH se centra en proveer a los egresados de materiales didácticos en diferentes formatos: textos, vídeos interactivos, ilustraciones y mapas de conocimiento, entre otros. Todos ellos, diseñados por profesores cualificados que centran el trabajo en combinar casos reales con la resolución de situaciones complejas mediante simulación, el estudio de contextos aplicados a cada carrera profesional y el aprendizaje basado en la reiteración, a través de audios, presentaciones, animaciones, imágenes, etc.

Y es que las últimas evidencias científicas en el ámbito de las Neurociencias apuntan a la importancia de tener en cuenta el lugar y el contexto donde se accede a los contenidos antes de iniciar un nuevo aprendizaje. Poder ajustar esas variables de una manera personalizada favorece que las personas puedan recordar y almacenar en el hipocampo los conocimientos para retenerlos a largo plazo. Se trata de un modelo denominado *Neurocognitive context-dependent e-learning* que es aplicado de manera consciente en esta titulación universitaria.

Por otro lado, también en aras de favorecer al máximo el contacto mentor-alumno, se proporciona un amplio abanico de posibilidades de comunicación, tanto en tiempo real como en diferido (mensajería interna, foros de discusión, servicio de atención telefónica, email de contacto con secretaría técnica, chat y videoconferencia).

Asimismo, este completísimo Campus Virtual permitirá que el alumnado de TECH organice sus horarios de estudio de acuerdo con su disponibilidad personal o sus obligaciones laborales. De esa manera tendrá un control global de los contenidos académicos y sus herramientas didácticas, puestas en función de su acelerada actualización profesional.



*La modalidad de estudios online de este programa te permitirá organizar tu tiempo y tu ritmo de aprendizaje, adaptándolo a tus horarios"*

### La eficacia del método se justifica con cuatro logros fundamentales:

1. Los alumnos que siguen este método no solo consiguen la asimilación de conceptos, sino un desarrollo de su capacidad mental, mediante ejercicios de evaluación de situaciones reales y aplicación de conocimientos.
2. El aprendizaje se concreta de una manera sólida en capacidades prácticas que permiten al alumno una mejor integración en el mundo real.
3. Se consigue una asimilación más sencilla y eficiente de las ideas y conceptos, gracias al planteamiento de situaciones que han surgido de la realidad.
4. La sensación de eficiencia del esfuerzo invertido se convierte en un estímulo muy importante para el alumnado, que se traduce en un interés mayor en los aprendizajes y un incremento del tiempo dedicado a trabajar en el curso.

## La metodología universitaria mejor valorada por sus alumnos

Los resultados de este innovador modelo académico son constatables en los niveles de satisfacción global de los egresados de TECH.

La valoración de los estudiantes sobre la calidad docente, calidad de los materiales, estructura del curso y sus objetivos es excelente. No en valde, la institución se convirtió en la universidad mejor valorada por sus alumnos según el índice global score, obteniendo un 4,9 de 5.

*Accede a los contenidos de estudio desde cualquier dispositivo con conexión a Internet (ordenador, tablet, smartphone) gracias a que TECH está al día de la vanguardia tecnológica y pedagógica.*

*Podrás aprender con las ventajas del acceso a entornos simulados de aprendizaje y el planteamiento de aprendizaje por observación, esto es, Learning from an expert.*



Así, en este programa estarán disponibles los mejores materiales educativos, preparados a conciencia:



#### Material de estudio

Todos los contenidos didácticos son creados por los especialistas que van a impartir el curso, específicamente para él, de manera que el desarrollo didáctico sea realmente específico y concreto.

Estos contenidos son aplicados después al formato audiovisual que creará nuestra manera de trabajo online, con las técnicas más novedosas que nos permiten ofrecerte una gran calidad, en cada una de las piezas que pondremos a tu servicio.



#### Prácticas de habilidades y competencias

Realizarás actividades de desarrollo de competencias y habilidades específicas en cada área temática. Prácticas y dinámicas para adquirir y desarrollar las destrezas y habilidades que un especialista precisa desarrollar en el marco de la globalización que vivimos.



#### Resúmenes interactivos

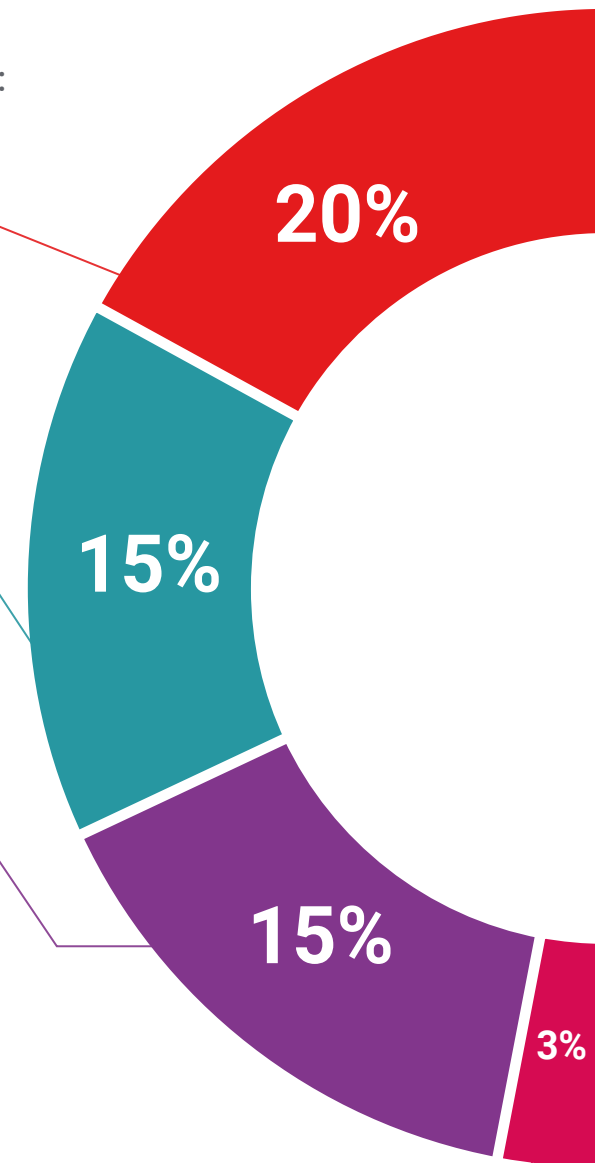
Presentamos los contenidos de manera atractiva y dinámica en píldoras multimedia que incluyen audio, vídeos, imágenes, esquemas y mapas conceptuales con el fin de afianzar el conocimiento.

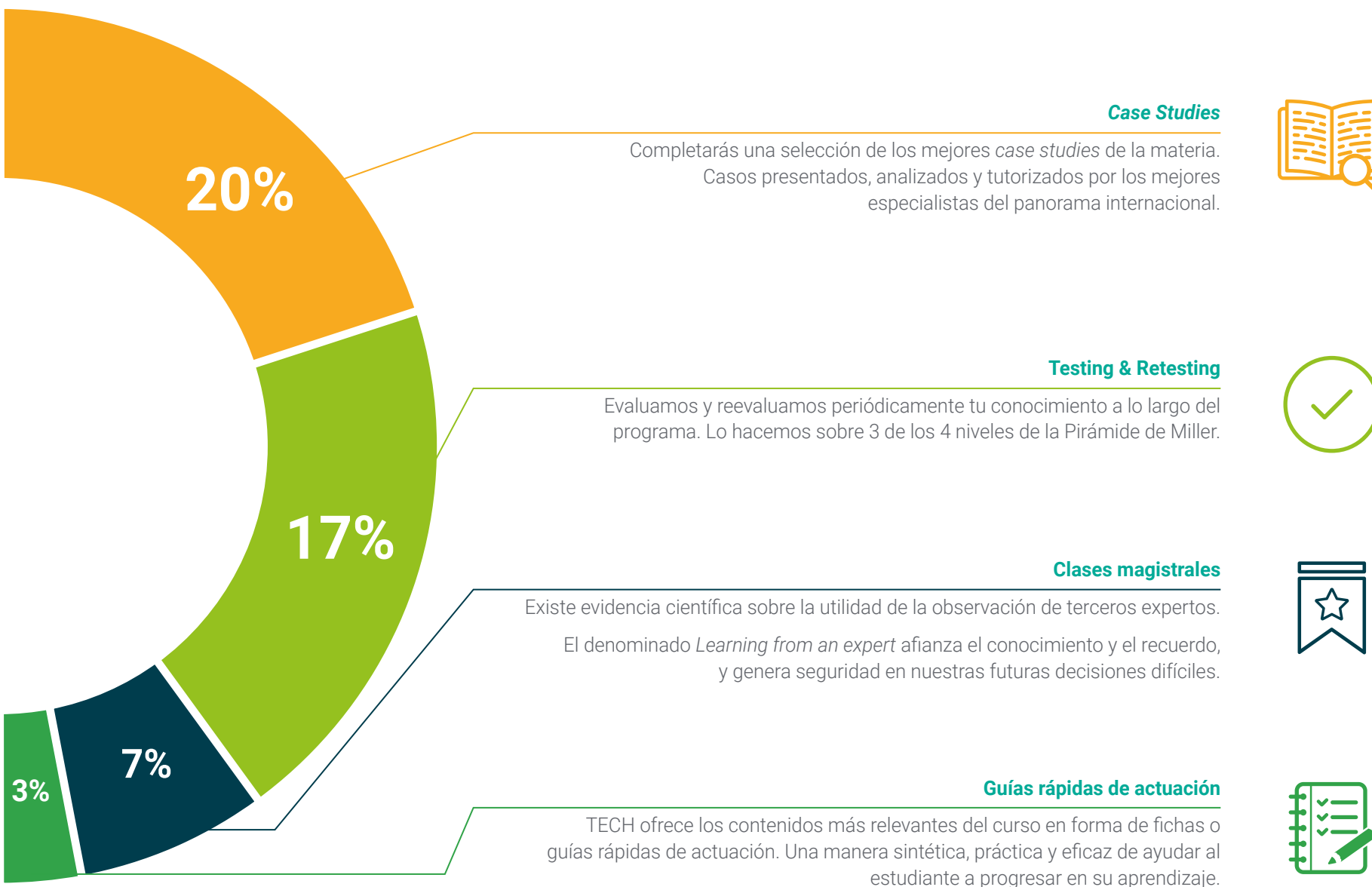
Este sistema exclusivo educativo para la presentación de contenidos multimedia fue premiado por Microsoft como "Caso de éxito en Europa".



#### Lecturas complementarias

Artículos recientes, documentos de consenso, guías internacionales... En nuestra biblioteca virtual tendrás acceso a todo lo que necesitas para completar tu capacitación.





# 06 Titulación

Este programa en Neuropsicología Cognitiva para Enfermería garantiza, además de la capacitación más rigurosa y actualizada, el acceso a un título de Experto Universitario expedido por TECH Universidad.





“

*Supera con éxito este programa y recibe tu titulación universitaria sin desplazamientos ni farragosos trámites”*

Este programa te permitirá obtener el título de **Experto Universitario en Neuropsicología Cognitiva para Enfermería** emitido por TECH Universidad.

TECH es una Universidad española oficial, que forma parte del Espacio Europeo de Educación Superior (EEES). Con un enfoque centrado en la excelencia académica y la calidad universitaria a través de la tecnología.

Este título propio contribuye de forma relevante al desarrollo de la educación continua y actualización del profesional, garantizándole la adquisición de las competencias en su área de conocimiento y aportándole un alto valor curricular universitario a su formación. Es 100% válido en todas las Oposiciones, Carrera Profesional y Bolsas de Trabajo de cualquier Comunidad Autónoma española.

Además, el riguroso sistema de garantía de calidad de TECH asegura que cada título otorgado cumpla con los más altos estándares académicos, brindándole al egresado la confianza y la credibilidad que necesita para destacarse en su carrera profesional.

Título: **Experto Universitario en Neuropsicología Cognitiva para Enfermería**

Modalidad: **online**

Duración: **3 meses**

Acreditación: **24 ECTS**





**Experto Universitario**  
Neuropsicología Cognitiva  
para Enfermería

- » Modalidad: online
- » Duración: 3 meses
- » Titulación: TECH Universidad
- » Acreditación: 24 ECTS
- » Horario: a tu ritmo
- » Exámenes: online



# Experto Universitario

## Neuropsicología Cognitiva para Enfermería