

Experto Universitario

Fundamentos y Epidemiología
de la Inmunización. Proceso
de Vacunación y su Futuro





Experto Universitario

Fundamentos y Epidemiología de la Inmunización. Proceso de Vacunación y su Futuro

- » Modalidad: online
- » Duración: 3 meses
- » Titulación: TECH Universidad
- » Acreditación: 24 ECTS
- » Horario: a tu ritmo
- » Exámenes: online

Acceso web: www.techtitute.com/enfermeria/experto-universitario/experto-fundamentos-epidemiologia-inmunizacion-proceso-vacunacion-futuro

Índice

01

Presentación

pág. 4

02

Objetivos

pág. 8

03

Dirección del curso

pág. 14

04

Estructura y contenido

pág. 18

05

Metodología de estudio

pág. 22

06

Titulación

pág. 32

01

Presentación

La inmunización y la vacunación son dos conceptos fuertemente relacionados, ya que la vacuna es la manera más efectiva para lograr la inmunización a una enfermedad sin haberla padecido previamente. Además, gracias al proceso de vacunación se puede lograr una inmunidad colectiva que permita frenar la propagación de las enfermedades infecciosas. Si quiere especializarse en este campo, no lo piense más. TECH Universidad ofrece la capacitación más completa sobre fundamentos y epidemiología de la inmunización de la mano de los principales expertos en la materia.





“

*Especialízate en epidemiología de la inmunización
y da un plus a tu capacitación como enfermero.
Lograrás un crecimiento personal y profesional en
un corto espacio de tiempo”*

El proceso de vacunación llevado a cabo por los profesionales de la enfermería conlleva una amplia capacitación, ya que no es simplemente el acto del pinchazo, sino que es preciso realizar todo un protocolo que permita realizar la vacunación con todas las garantías de seguridad.

Con este programa, el alumno se adentrará en todo lo relacionado con el acto vacunal y el proceso de inmunidad, comenzando por la historia de las vacunas y su contextualización en el momento actual como base para conocer de manera profunda conceptos más concretos relacionados con la inmunidad y la inmunogenicidad.

El proceso de vacunación es un acto íntimamente asociado con la epidemiología como estudio, ya que relaciona en términos de prevención sanitaria diferentes enfermedades y su prevención primaria fundamental. Las bases para entender las vacunas pasan por el conocimiento de las enfermedades que las causan, su frecuencia de aparición en las poblaciones vulnerables y las medidas existentes para su erradicación y prevención. Y, por eso, esta especialización también pretende capacitar a los enfermeros en este campo.

Así, y como cuestión fundamental, el Experto Universitario entra de lleno en lo que tradicionalmente se podría esperar de un estudio del proceso de administración de vacunas. Comienza con una pequeña contextualización con aspectos básicos relacionados con el acto en sí de vacunación y su base legal para seguir con todo lo relacionado con el transporte y conservación de las vacunas y la cadena de frío, conceptos previos necesarios a la administración en sí de la vacuna e imprescindibles para los profesionales de este campo.

Finalmente, el alumno estudiará el futuro de la vacunación: qué vacunas se encuentran actualmente en desarrollo o en fabricación, sobre qué enfermedades se espera tener próximamente una vacuna y en qué situación se encuentra ante la epidemia de COVID-19 con relación al acto de vacunación.

Con este programa TECH Universidad se ha propuesto ofrece la capacitación más completa sobre vacunación de una manera sencilla y de fácil aprendizaje. Así mismo, al tratarse de una capacitación 100% online, el profesional tendrá la oportunidad de compaginar sus horas de estudio con el resto de tus obligaciones diaria, de tal manera que podrá aumentar su capacitación de manera cómoda.

Este **Experto Universitario en Fundamentos y Epidemiología de la Inmunización.**

Proceso de Vacunación y su Futuro contiene el programa universitario más completo y actualizado del mercado. Sus características más destacadas son:

- ♦ El desarrollo de casos clínicos presentados por expertos en vacunas
- ♦ Sus contenidos gráficos, esquemáticos y eminentemente prácticos con los que están concebidos, recogen una información científica y asistencial sobre aquellas disciplinas indispensables para el ejercicio profesional
- ♦ Las novedades sobre la vacunación
- ♦ Los ejercicios prácticos donde realizar el proceso de autoevaluación para mejorar el aprendizaje
- ♦ El sistema interactivo de aprendizaje basado en algoritmos para la toma de decisiones sobre las situaciones clínicas planteadas
- ♦ Las lecciones teóricas, preguntas al experto, foros de discusión de temas controvertidos y trabajos de reflexión individual
- ♦ La disponibilidad de acceso a los contenidos desde cualquier dispositivo fijo o portátil con conexión a internet



Aumenta tu capacitación en el campo de la vacunación y supérate a ti mismo gracias a esta especialización de alto nivel académico”

“Nuestras capacitaciones cuentan con la mejor metodología docente y las herramientas didácticas más novedosas, lo que te permitirá un estudio desde casa, sin perder las posibilidades que ofrecen las clases presenciales”

Incluye en su cuadro docente a profesionales pertenecientes al ámbito de las Vacunas en Enfermería, que vierten en esta capacitación la experiencia de su trabajo, además de reconocidos especialistas de sociedades científicas de referencia.

Su contenido multimedia, elaborado con la última tecnología educativa, permitirá al profesional un aprendizaje situado y contextual, es decir, un entorno simulado que proporcionará un aprendizaje inmersivo programado para entrenarse ante situaciones reales.

El diseño de este programa se centra en el Aprendizaje Basado en Problemas, mediante el cual el enfermero deberá tratar de resolver las distintas situaciones de práctica profesional que se le planteen a lo largo de la capacitación. Para ello, el profesional contará con la ayuda de un novedoso sistema de vídeos interactivos realizados por reconocidos expertos en vacunación y con gran experiencia docente.


Te ofrecemos la oportunidad de estudiar con multitud de casos prácticos, de tal manera que puedas aprender como si estuvieras atendiendo a pacientes reales.

Este Experto Universitario es la mejor inversión que puedes hacer en una capacitación para adquirir la mejor y más actualizada educación en vacunación.



02 Objetivos

El Experto Universitario en Fundamentos y Epidemiología de la Inmunización. Proceso de Vacunación y su Futuro está orientado a facilitar la actuación del enfermero y aumentar su capacidad para tratar a los pacientes que requieren de este tipo de intervenciones con totales garantías de éxito.



Human
Papillo
Vaccine
Quadrivalen
(Types 6, 11



“

Nuestro objetivo es ofrecer a nuestros alumnos la especialización más completa del mercado para que sean capaces de superarse y ampliar sus conocimientos y, por tanto, ser más eficientes en su profesión”



Objetivos generales

- Actualizar los conocimientos en relación al proceso de vacunación y prevención de enfermedades y su aplicabilidad en la población atendida que permitan al profesional de enfermería aumentar la capacitación a la hora de ejercer su actividad profesional
- Conocer en profundidad y aplicar la metodología de investigación a nivel clínico-asistencial y metodológico en el ámbito del proceso de vacunación
- Desarrollar habilidades para transmitir y sensibilizar a la población sobre la importancia y necesidad de las vacunas, así como del proceso de vacunación mediante estrategias de promoción de la salud
- Capacitar para la gestión de las vacunas y la aplicación de estrategias de prevención de enfermedades transmisibles susceptibles de vacunación



Adquiere los conocimientos más actualizados en este ámbito de trabajo y aplica en tu día a día los protocolos avanzados en esta intervención"





Objetivos específicos

Módulo 1. Fundamentos de la inmunización

- ♦ Describir la historia y los hitos más importantes de la vacunación a lo largo del tiempo
- ♦ Conocer en profundidad el estado vacunal actual en los diferentes países del mundo
- ♦ Establecer las bases inmunológicas sobre las que realizar el acto de vacunación y los fundamentos de las mismas
- ♦ Conocer en profundidad las tecnologías empleadas en la producción de vacunas y sus características
- ♦ Establecer las bases teóricas de la seguridad en vacunas, incluido el concepto de farmacovigilancia y su aplicación práctica
- ♦ Conocer de manera profunda el modo de creación de las vacunas y las limitaciones del proceso
- ♦ Determinar los diferentes compuestos relacionados con las vacunas y su relación con las mismas, tales como los adyuvantes
- ♦ Identificar el concepto de respuesta vacunal y cómo afecta al organismo la administración de vacunas
- ♦ Reconocer los marcadores postvacunales existentes y su relación con la enfermedad prevenible

Módulo 2. Epidemiología de la inmunización

- ♦ Contextualizar el concepto de epidemiología en el entorno social
- ♦ Conocer en profundidad las diferentes aplicaciones existentes de la epidemiología y el concepto de causalidad
- ♦ Identificar el concepto de vigilancia epidemiológica, la aplicación existente en vacunas y su importancia en el contexto sanitario
- ♦ Conocer de manera más ampliada las diferentes enfermedades transmisibles y su prevención además de su mecanismo de transmisión
- ♦ Aplicar en su práctica diaria los conocimientos sobre los determinantes de salud, además de los modelos explicativos de la salud para mejorar la calidad asistencial de sus cuidados
- ♦ Profundizar en el concepto del CCAES, centro coordinador de alertas y emergencias sanitarias y sus funciones
- ♦ Integrar el concepto de curva epidémica en el contexto epidemiológico actual
- ♦ Determinar los diferentes modelos teóricos explicativos de la salud existentes y su relación con la salud de la población
- ♦ Conocer el concepto determinante de salud y cómo afectan a los autocuidados y a la salud de la población

Módulo 3. El proceso de vacunación

- ♦ Conocer en profundidad los aspectos del proceso de vacunación como base teórica para aprender el proceso en sí mismo, además de sus aspectos legales
- ♦ Integrar los conocimientos sobre cadena de frío dentro del transporte, control y conservación de vacunas
- ♦ Diferenciar correctamente los distintos tipos de vacunas según la clasificación determinada entre vacunas sistemáticas y no sistemáticas y las diferentes clasificaciones existentes
- ♦ Relacionar la seguridad sanitaria en el concepto del proceso de vacunación con el registro de las vacunas en la práctica diaria
- ♦ Identificar las diferentes pautas de administración de vacunas, la coadministración de las mismas con otros productos y las vías de vacunación existentes
- ♦ Detectar las contraindicaciones reales de las vacunas con respecto a las falsas contraindicaciones
- ♦ Integrar los conocimientos necesarios sobre urgencias en la vacunación para poder actuar con seguridad durante la práctica diaria





Módulo 4. El futuro de las vacunas

- ♦ Conocer las diferentes vacunas actualmente en creación en el mundo y en qué punto del proceso se encuentran
- ♦ Relacionar el proceso de vacunación con cómo se expone al resto del mundo mediante los medios de comunicación en sus diferentes vías
- ♦ Establecer las bases del concepto denominado vacunología inversa y conocer el concepto genoma
- ♦ Identificar las diferentes estrategias de vacunación existentes a nivel mundial por las diferentes organizaciones existentes y sus diferencias más importantes
- ♦ Conocer de manera profunda los movimientos antivacunas existentes actualmente y cuál debe ser un correcto abordaje desde la práctica diaria
- ♦ Relacionar la actualidad a nivel epidemiológico con la situación del COVID-19 y las vacunas
- ♦ Familiarizarse con las diferentes fuentes de información fiables existentes en web sobre vacunas para así poder revertirlo a los pacientes posteriormente
- ♦ Identificar el concepto *Vaccine Safety Network* y conocer sus bases teóricas
- ♦ Establecer diferentes consejos o tips básicos a la hora de encontrar información fiable a nivel científico sobre vacunas en internet

03

Dirección del curso

El programa incluye en su cuadro docente especialistas de referencia en enfermería, que vierten en esta capacitación la experiencia de su trabajo. Además, participan en su diseño y elaboración otros especialistas de reconocido prestigio que completan el programa de un modo interdisciplinar.



“

Los principales expertos en la materia se encuentran en la mejor universidad para ayudarte a lograr el éxito profesional”

Dirección



Dña. Hernández Solís, Andrea

- Enfermera Familiar y Comunitaria en el Servicio Madrileño de Salud (SERMAS)
- Enfermera en la Unidad de Cuidados Intensivos del Hospital Universitario Puerta de Hierro
- Enfermera especialista en Enfermería Familiar y Comunitaria por el Hospital Universitario de Getafe
- Docente en la Fundación para el Desarrollo de la Enfermería (FUDEN)
- Diplomada en Enfermería por la Universidad Autónoma de Madrid

Profesores

Dña. Anula Morales, Irene

- Enfermera Especialista en la Unidad de Salud Mental del Hospital Universitario Puerta de Hierro Majadahonda
- Enfermera especialista en Salud Mental en la Fundación para el Desarrollo de la Enfermería
- Enfermera especialista en la Unidad de Media Estancia de Adolescentes con Trastorno Mental Grave en Casta Salud
- Enfermera especialista en la Unidad de Agudos de Psiquiatría del Hospital Universitario Fundación Jiménez Díaz
- Enfermera en la Unidad de Hospitalización Breve Infantojuvenil en el Hospital Universitario Puerta de Hierro
- Diplomada en Enfermería por la Universidad Autónoma de Madrid

Dña. Rodrigues Fernández, Erica

- Enfermera Especialista en Pediatría y Neonatología
- Enfermera Neonatal en el Hospital Universitario Fundación de Alcorcón
- Enfermera Pediátrica en el Centro de Salud La Rivota
- Enfermera de Radiología en el Hospital Universitario Puerta de Hierro Majadahonda
- Enfermera de Cuidados Intensivos del Hospital Puerta de Hierro Majadahonda
- Diplomada en Enfermería por la Universidad Autónoma de Madrid



04

Estructura y contenido

La estructura de los contenidos ha sido diseñada por un equipo de profesionales de los mejores centros hospitalarios y universidades del territorio nacional, conscientes de la relevancia en la actualidad de la capacitación, y comprometidos con la enseñanza de calidad mediante las nuevas tecnologías educativas.



“

Contamos con el programa científico más completo y actualizado del mercado. Buscamos la excelencia educativa y queremos que tú también la logres”

Módulo 1. Fundamentos de la inmunización

- 1.1. Historia e hitos de la vacunación
 - 1.1.1. Hitos más importantes de la vacunación
- 1.2. Estado actual de las vacunas en España y en el mundo
- 1.3. Fundamentos y bases inmunológicas de las vacunas
- 1.4. Tecnologías de producción en las vacunas
- 1.5. Seguridad en las vacunas
 - 1.5.1. Características para una vacunación segura
- 1.6. Farmacovigilancia en vacunas
 - 1.6.1. Red de vigilancia en vacunas
- 1.7. Desarrollo de las vacunas
- 1.8. Adyuvantes vacunales y otros compuestos
 - 1.8.1. Tipos de adyuvantes vacunales
 - 1.8.2. Estabilizantes en vacunas
- 1.9. Respuesta vacunal
- 1.10. Marcadores postvacunales
 - 1.10.1. Tipos de marcadores vacunales
 - 1.10.2. Interpretación de los marcadores vacunales

Módulo 2. Epidemiología de la inmunización

- 2.1. La epidemiología en el contexto español
 - 2.1.1. La epidemiología en los inicios de la salud pública
 - 2.1.2. La epidemiología en la etapa de consolidación
- 2.2. Aplicación de la epidemiología. Causalidad
 - 2.2.1. Modelo de Koch-Henle
 - 2.2.2. Modelo de Bradford-Hill
 - 2.2.3. Modelo de Rothman
 - 2.2.4. Modelo de Hume

- 2.3. La vigilancia epidemiológica
 - 2.3.1. RENAVE. Red de vigilancia epidemiológica
 - 2.3.2. Médicos centinela
 - 2.3.3. Notificación obligatoria de enfermedades
- 2.4. Enfermedades transmisibles
 - 2.4.1. Enfermedades transmisibles más prevalentes
 - 2.4.2. Enfermedades transmisibles de transmisión digestiva
 - 2.4.3. Enfermedades transmisibles de transmisión por contacto
- 2.5. Cadena epidemiológica en enfermedades transmisibles
 - 2.5.1. Etapas dentro de la cadena epidemiológica
- 2.6. Centro coordinador de alertas y emergencias sanitarias CCAES
 - 2.6.1. Sistema Nacional de Alerta Precoz y Alerta Rápida
 - 2.6.2. Inteligencia epidemiológica
- 2.7. Encuestas epidemiológicas en salud
 - 2.7.1. Diseño de encuestas epidemiológicas
 - 2.7.2. Encuestas de seroprevalencia
- 2.8. Curvas epidémicas
 - 2.8.1. ¿Cómo diseñar curvas epidémicas?
- 2.9. Modelos explicativos teóricos de la salud
 - 2.9.1. Aplicación de los modelos de salud
- 2.10. Determinantes de salud
 - 2.10.1. ¿Cómo afectan los determinantes de salud a la población?

Módulo 3. El proceso de vacunación

- 3.1. Aspectos básicos de la vacunación
 - 3.1.1. ¿Qué es el proceso de vacunación?
- 3.2. Aspectos legales de la vacunación
 - 3.2.1. Instituciones implicadas en el proceso de vacunación
- 3.3. Transporte y conservación de las vacunas
 - 3.3.1. Cadena de frío
 - 3.3.2. Elementos que participan en el transporte y conservación de las vacunas

- 3.4. Clasificación de vacunas
 - 3.4.1. Tipos de clasificación de vacunas
 - 3.4.2. Vacunas víricas y bacterianas
 - 3.4.3. Vacunas atenuadas y vacunas inactivadas
- 3.5. Vacunas sistemáticas
 - 3.5.1. ¿Qué son las vacunas sistemáticas?
 - 3.5.2. Vacunas incluidas en la vacunación sistemática
- 3.6. Vacunas no sistemáticas
 - 3.6.1. ¿Qué son las vacunas no sistemáticas?
 - 3.6.2. Vacunas incluidas en la vacunación no sistemática
- 3.7. Seguridad en la vacunación
- 3.8. Administración y registro de vacunas
 - 3.8.1. Proceso de registro de vacunas
 - 3.8.2. Proceso de administración de vacunas
- 3.9. Coadministración de vacunas y otros productos biológicos
 - 3.9.1. Intervalos de vacunación entre vacunas y otros productos biológicos
 - 3.9.2. Intervalos de vacunación entre vacunas y entre dosis de la misma vacuna
- 3.10. Vías de vacunación
 - 3.10.1. Diferentes vías existentes de vacunación
- 3.11. Contraindicaciones y efectos adversos de las vacunas
 - 3.11.1. Falsas contraindicaciones en las vacunas
 - 3.11.2. Contraindicaciones relativas en vacunación
 - 3.11.3. Contraindicaciones absolutas en vacunación
 - 3.11.4. Efectos adversos más frecuentes en vacunación
- 3.12. Urgencias en la vacunación
 - 3.12.1. Posibles urgencias durante el proceso de vacunación
 - 3.12.2. Actuación enfermera ante una urgencia durante la vacunación

Módulo 4. El futuro de las vacunas

- 4.1. Vacunas en desarrollo
 - 4.1.1. Diferentes vacunas actualmente en desarrollo
- 4.2. Vacunas y medios de comunicación
- 4.3. Vacunología inversa: genoma
 - 4.3.1. ¿Qué es el genoma?
 - 4.3.2. Concepto vacunología inversa
- 4.4. Estrategia de vacunación a nivel mundial
- 4.5. Movimientos antivacunas. Situación y abordaje
- 4.6. Vacunas y COVID-19
 - 4.6.1. Actualidad en vacunas y COVID-19
- 4.7. *Vaccine Safety Network*
- 4.8. Consulta web sobre vacunas
- 4.9. Credibilidad del sitio web sobre vacunas
 - 4.9.1. Tips para comprobar la fiabilidad de un sitio web sobre vacunas
- 4.10. Tips para encontrar información fiable online
 - 4.10.1. Consejos prácticos para encontrar información sanitaria online fiable



*Una oportunidad de capacitación
única para avanzar en tu carrera"*

05

Metodología de estudio

TECH es la primera universidad en el mundo que combina la metodología de los **case studies** con el **Relearning**, un sistema de aprendizaje 100% online basado en la reiteración dirigida.

Esta disruptiva estrategia pedagógica ha sido concebida para ofrecer a los profesionales la oportunidad de actualizar conocimientos y desarrollar competencias de un modo intensivo y riguroso. Un modelo de aprendizaje que coloca al estudiante en el centro del proceso académico y le otorga todo el protagonismo, adaptándose a sus necesidades y dejando de lado las metodologías más convencionales.



“

TECH te prepara para afrontar nuevos retos en entornos inciertos y lograr el éxito en tu carrera”

El alumno: la prioridad de todos los programas de TECH

En la metodología de estudios de TECH el alumno es el protagonista absoluto. Las herramientas pedagógicas de cada programa han sido seleccionadas teniendo en cuenta las demandas de tiempo, disponibilidad y rigor académico que, a día de hoy, no solo exigen los estudiantes sino los puestos más competitivos del mercado.

Con el modelo educativo asincrónico de TECH, es el alumno quien elige el tiempo que destina al estudio, cómo decide establecer sus rutinas y todo ello desde la comodidad del dispositivo electrónico de su preferencia. El alumno no tendrá que asistir a clases en vivo, a las que muchas veces no podrá acudir. Las actividades de aprendizaje las realizará cuando le venga bien. Siempre podrá decidir cuándo y desde dónde estudiar.

“

*En TECH NO tendrás clases en directo
(a las que luego nunca puedes asistir)”*



Los planes de estudios más exhaustivos a nivel internacional

TECH se caracteriza por ofrecer los itinerarios académicos más completos del entorno universitario. Esta exhaustividad se logra a través de la creación de temarios que no solo abarcan los conocimientos esenciales, sino también las innovaciones más recientes en cada área.

Al estar en constante actualización, estos programas permiten que los estudiantes se mantengan al día con los cambios del mercado y adquieran las habilidades más valoradas por los empleadores. De esta manera, quienes finalizan sus estudios en TECH reciben una preparación integral que les proporciona una ventaja competitiva notable para avanzar en sus carreras.

Y además, podrán hacerlo desde cualquier dispositivo, pc, tableta o smartphone.

“

El modelo de TECH es asincrónico, de modo que te permite estudiar con tu pc, tableta o tu smartphone donde quieras, cuando quieras y durante el tiempo que quieras”

Case studies o Método del caso

El método del caso ha sido el sistema de aprendizaje más utilizado por las mejores escuelas de negocios del mundo. Desarrollado en 1912 para que los estudiantes de Derecho no solo aprendiesen las leyes a base de contenidos teóricos, su función era también presentarles situaciones complejas reales. Así, podían tomar decisiones y emitir juicios de valor fundamentados sobre cómo resolverlas. En 1924 se estableció como método estándar de enseñanza en Harvard.

Con este modelo de enseñanza es el propio alumno quien va construyendo su competencia profesional a través de estrategias como el *Learning by doing* o el *Design Thinking*, utilizadas por otras instituciones de renombre como Yale o Stanford.

Este método, orientado a la acción, será aplicado a lo largo de todo el itinerario académico que el alumno emprenda junto a TECH. De ese modo se enfrentará a múltiples situaciones reales y deberá integrar conocimientos, investigar, argumentar y defender sus ideas y decisiones. Todo ello con la premisa de responder al cuestionamiento de cómo actuaría al posicionarse frente a eventos específicos de complejidad en su labor cotidiana.



Método Relearning

En TECH los *case studies* son potenciados con el mejor método de enseñanza 100% online: el *Relearning*.

Este método rompe con las técnicas tradicionales de enseñanza para poner al alumno en el centro de la ecuación, proveyéndole del mejor contenido en diferentes formatos. De esta forma, consigue repasar y reiterar los conceptos clave de cada materia y aprender a aplicarlos en un entorno real.

En esta misma línea, y de acuerdo a múltiples investigaciones científicas, la reiteración es la mejor manera de aprender. Por eso, TECH ofrece entre 8 y 16 repeticiones de cada concepto clave dentro de una misma lección, presentada de una manera diferente, con el objetivo de asegurar que el conocimiento sea completamente afianzado durante el proceso de estudio.

El Relearning te permitirá aprender con menos esfuerzo y más rendimiento, implicándote más en tu especialización, desarrollando el espíritu crítico, la defensa de argumentos y el contraste de opiniones: una ecuación directa al éxito.



Un Campus Virtual 100% online con los mejores recursos didácticos

Para aplicar su metodología de forma eficaz, TECH se centra en proveer a los egresados de materiales didácticos en diferentes formatos: textos, vídeos interactivos, ilustraciones y mapas de conocimiento, entre otros. Todos ellos, diseñados por profesores cualificados que centran el trabajo en combinar casos reales con la resolución de situaciones complejas mediante simulación, el estudio de contextos aplicados a cada carrera profesional y el aprendizaje basado en la reiteración, a través de audios, presentaciones, animaciones, imágenes, etc.

Y es que las últimas evidencias científicas en el ámbito de las Neurociencias apuntan a la importancia de tener en cuenta el lugar y el contexto donde se accede a los contenidos antes de iniciar un nuevo aprendizaje. Poder ajustar esas variables de una manera personalizada favorece que las personas puedan recordar y almacenar en el hipocampo los conocimientos para retenerlos a largo plazo. Se trata de un modelo denominado *Neurocognitive context-dependent e-learning* que es aplicado de manera consciente en esta titulación universitaria.

Por otro lado, también en aras de favorecer al máximo el contacto mentor-alumno, se proporciona un amplio abanico de posibilidades de comunicación, tanto en tiempo real como en diferido (mensajería interna, foros de discusión, servicio de atención telefónica, email de contacto con secretaría técnica, chat y videoconferencia).

Asimismo, este completísimo Campus Virtual permitirá que el alumnado de TECH organice sus horarios de estudio de acuerdo con su disponibilidad personal o sus obligaciones laborales. De esa manera tendrá un control global de los contenidos académicos y sus herramientas didácticas, puestas en función de su acelerada actualización profesional.



La modalidad de estudios online de este programa te permitirá organizar tu tiempo y tu ritmo de aprendizaje, adaptándolo a tus horarios"

La eficacia del método se justifica con cuatro logros fundamentales:

1. Los alumnos que siguen este método no solo consiguen la asimilación de conceptos, sino un desarrollo de su capacidad mental, mediante ejercicios de evaluación de situaciones reales y aplicación de conocimientos.
2. El aprendizaje se concreta de una manera sólida en capacidades prácticas que permiten al alumno una mejor integración en el mundo real.
3. Se consigue una asimilación más sencilla y eficiente de las ideas y conceptos, gracias al planteamiento de situaciones que han surgido de la realidad.
4. La sensación de eficiencia del esfuerzo invertido se convierte en un estímulo muy importante para el alumnado, que se traduce en un interés mayor en los aprendizajes y un incremento del tiempo dedicado a trabajar en el curso.

La metodología universitaria mejor valorada por sus alumnos

Los resultados de este innovador modelo académico son constatables en los niveles de satisfacción global de los egresados de TECH.

La valoración de los estudiantes sobre la calidad docente, calidad de los materiales, estructura del curso y sus objetivos es excelente. No en valde, la institución se convirtió en la universidad mejor valorada por sus alumnos según el índice global score, obteniendo un 4,9 de 5.

Accede a los contenidos de estudio desde cualquier dispositivo con conexión a Internet (ordenador, tablet, smartphone) gracias a que TECH está al día de la vanguardia tecnológica y pedagógica.

Podrás aprender con las ventajas del acceso a entornos simulados de aprendizaje y el planteamiento de aprendizaje por observación, esto es, Learning from an expert.



Así, en este programa estarán disponibles los mejores materiales educativos, preparados a conciencia:



Material de estudio

Todos los contenidos didácticos son creados por los especialistas que van a impartir el curso, específicamente para él, de manera que el desarrollo didáctico sea realmente específico y concreto.

Estos contenidos son aplicados después al formato audiovisual que creará nuestra manera de trabajo online, con las técnicas más novedosas que nos permiten ofrecerte una gran calidad, en cada una de las piezas que pondremos a tu servicio.



Prácticas de habilidades y competencias

Realizarás actividades de desarrollo de competencias y habilidades específicas en cada área temática. Prácticas y dinámicas para adquirir y desarrollar las destrezas y habilidades que un especialista precisa desarrollar en el marco de la globalización que vivimos.



Resúmenes interactivos

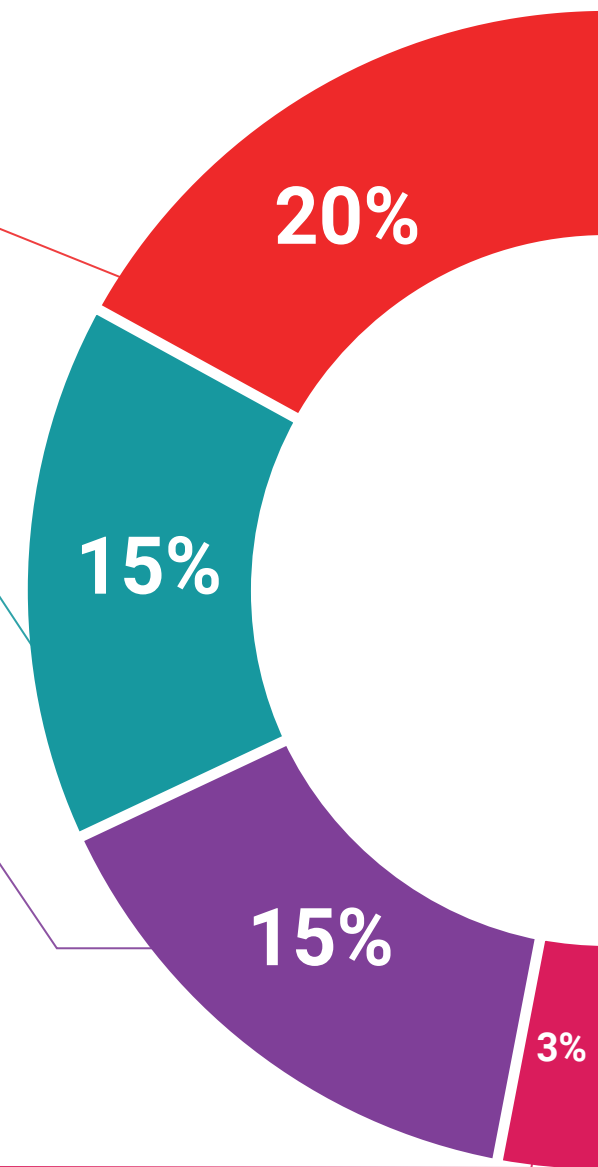
Presentamos los contenidos de manera atractiva y dinámica en píldoras multimedia que incluyen audio, vídeos, imágenes, esquemas y mapas conceptuales con el fin de afianzar el conocimiento.

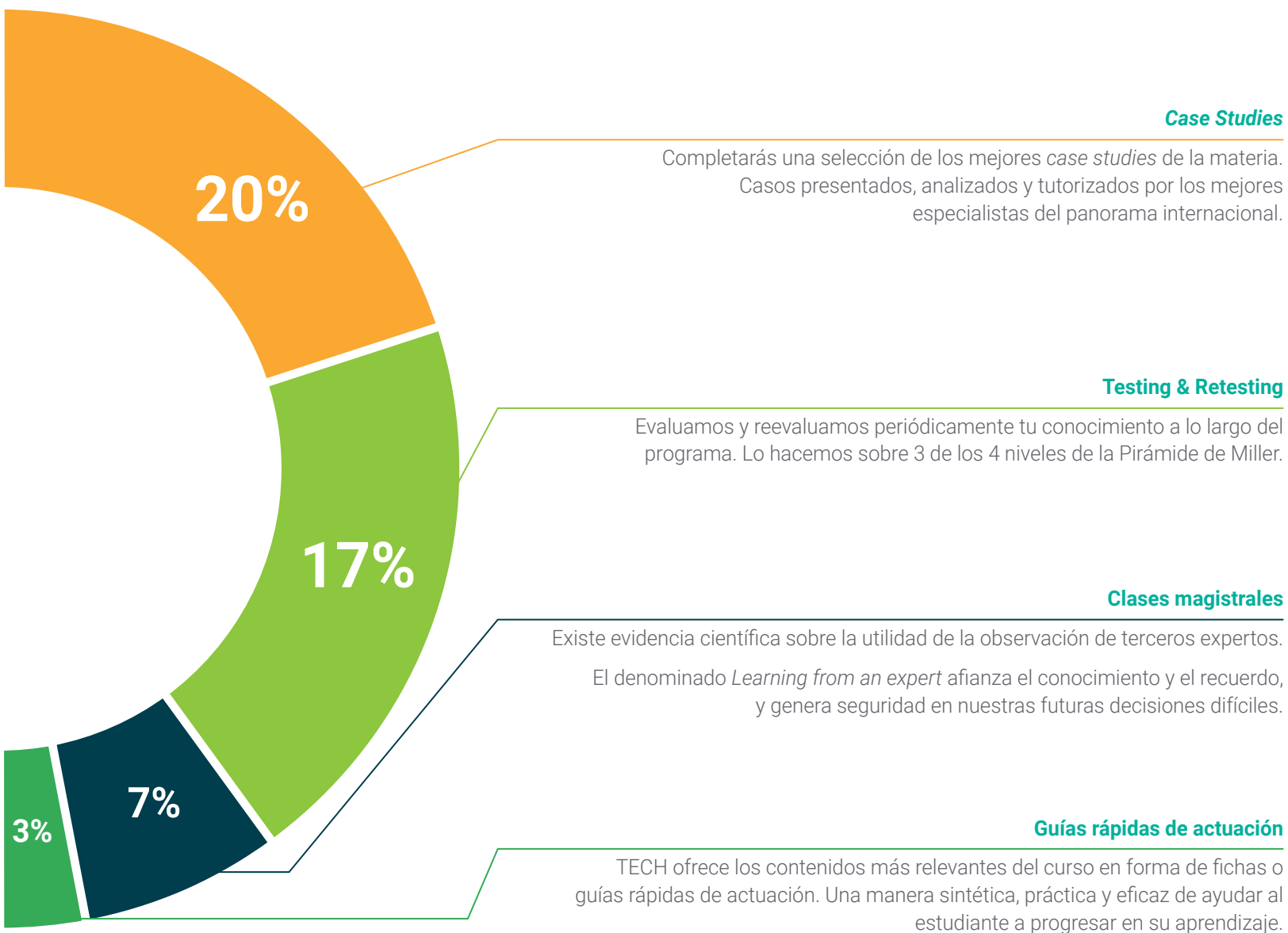
Este sistema exclusivo educativo para la presentación de contenidos multimedia fue premiado por Microsoft como "Caso de éxito en Europa".



Lecturas complementarias

Artículos recientes, documentos de consenso, guías internacionales... En nuestra biblioteca virtual tendrás acceso a todo lo que necesitas para completar tu capacitación.





06 Titulación

Este programa en Fundamentos y Epidemiología de la Inmunización. Proceso de Vacunación y su Futuro garantiza, además de la capacitación más rigurosa y actualizada, el acceso a un título de Experto Universitario expedido por TECH Universidad.



“

Supera con éxito este programa y recibe tu titulación universitaria sin desplazamientos ni farragosos trámites”

Este programa te permitirá obtener el título de **Experto Universitario en Fundamentos y Epidemiología de la Inmunización. Proceso de Vacunación y su Futuro** emitido por TECH Universidad.

TECH es una Universidad española oficial, que forma parte del Espacio Europeo de Educación Superior (EEES). Con un enfoque centrado en la excelencia académica y la calidad universitaria a través de la tecnología.

Este título propio contribuye de forma relevante al desarrollo de la educación continua y actualización del profesional, garantizándole la adquisición de las competencias en su área de conocimiento y aportándole un alto valor curricular universitario a su formación. Es 100% válido en todas las Oposiciones, Carrera Profesional y Bolsas de Trabajo de cualquier Comunidad Autónoma española.

Además, el riguroso sistema de garantía de calidad de TECH asegura que cada título otorgado cumpla con los más altos estándares académicos, brindándole al egresado la confianza y la credibilidad que necesita para destacarse en su carrera profesional.

Título: **Experto Universitario en Fundamentos y Epidemiología de la Inmunización. Proceso de Vacunación y su Futuro**

Modalidad: **online**

Duración: **3 meses**

Acreditación: **24 ECTS**





Experto Universitario

Fundamentos y Epidemiología
de la Inmunización. Proceso
de Vacunación y su Futuro

- » Modalidad: online
- » Duración: 3 meses
- » Titulación: TECH Universidad
- » Acreditación: 24 ECTS
- » Horario: a tu ritmo
- » Exámenes: online

Experto Universitario

Fundamentos y Epidemiología
de la Inmunización. Proceso
de Vacunación y su Futuro

