

Experto Universitario  
Enfermería Oftalmológica  
en el Área Clínica,  
Quirúrgica y Urgencias





## Experto Universitario Enfermería Oftalmológica en el Área Clínica, Quirúrgica y Urgencias

- » Modalidad: online
- » Duración: 3 meses
- » Titulación: TECH Universidad
- » Acreditación: 18 ECTS
- » Horario: a tu ritmo
- » Exámenes: online

Acceso web: [www.techtitute.com/enfermeria/experto-universitario/experto-enfermeria-oftalmologica-area-clinica-quirurgica-urgencias](http://www.techtitute.com/enfermeria/experto-universitario/experto-enfermeria-oftalmologica-area-clinica-quirurgica-urgencias)



# Índice

01

Presentación

---

*pág. 4*

02

Objetivos

---

*pág. 8*

03

Dirección del curso

---

*pág. 12*

04

Estructura y contenido

---

*pág. 16*

05

Metodología de estudio

---

*pág. 22*

06

Titulación

---

*pág. 32*

# 01 Presentación

El Experto Universitario en Enfermería Oftalmológica en el Área Clínica, Quirúrgica y en Urgencias da respuesta a la necesidad de capacitación intensiva y de alta calidad que los profesionales de estas áreas necesitan. Mediante este proceso conseguirá las aptitudes y habilidades necesarios para actuar con la solvencia de un profesional de alta competencia. Una experiencia enriquecedora a todos los niveles, creada con un enfoque multidisciplinar basado en la experiencia de diferentes áreas de trabajo, que le permitirá crecer en su profesión con el sistema más eficaz del mercado docente.



“

*Adquiere las habilidades y competencias necesarias para trabajar en las áreas clínica, quirúrgica y urgencias en enfermería en las mejores Unidades de Oftalmología con un Experto Universitario de alta intensidad educativa”*

El trabajo del profesional de enfermería se desarrolla en múltiples y diferentes áreas de intervención. Desde el recibimiento del paciente y su acompañamiento, hasta el momento de la aplicación de tratamientos y el control de seguimientos, el personal enfermero debe tener la capacidad de un trabajador multifunción.

En el Servicio de Oftalmología esto es igualmente imprescindible. El profesional de enfermería requiere de una sólida especialización que le capacite en las áreas de trabajo en las que se va a desarrollar su labor. Esta actuación se ve además afectada por los constantes avances técnicos y tecnológicos en esta área, lo que hace que los profesionales deban estar atentos a todas las actualizaciones para no quedarse desfasados a gran velocidad.

Sin embargo, conseguir esta actualización exige una dedicación que no siempre es compatible con la vida real.

En este completo Experto Universitario se ha conseguido conciliar la intensidad de una capacitación muy completa, que recorre todos los aspectos esenciales de la capacitación de un experto en enfermería oftalmológica, con la vida diaria de cualquier profesional, incluso los que están en ejercicio.

Mediante un planteamiento de estudio que aprovecha las fórmulas de enseñanza más eficientes y los sistemas online más útiles y versátiles, este Experto Universitario es una herramienta de alta cualificación que lo llevará, poco a poco, a ritmo pero sin demoras, hasta la meta académica más exigente.

Una capacitación de lujo que TECH pone a su alcance con las mejores condiciones del mercado docente.

Este **Experto Universitario en Enfermería Oftalmológica en el Área Clínica, Quirúrgica y Urgencias** contiene el programa universitario más completo y actualizado del mercado. Sus características más destacadas son:

- ◆ Última tecnología en software de enseñanza online
- ◆ Sistema docente intensamente visual, apoyado en contenidos gráficos y esquemáticos de fácil asimilación y comprensión
- ◆ Desarrollo de casos prácticos presentados por expertos en activo
- ◆ Sistemas de vídeo interactivo de última generación
- ◆ Enseñanza apoyada en la telepráctica
- ◆ Sistemas de actualización y reciclaje permanente
- ◆ Aprendizaje autoregurable: total compatibilidad con otras ocupaciones
- ◆ Ejercicios prácticos de autoevaluación y constatación de aprendizaje
- ◆ Grupos de apoyo y sinergias educativas: preguntas al experto, foros de discusión y conocimiento
- ◆ Comunicación con el docente y trabajos de reflexión individual
- ◆ Disponibilidad de los contenidos desde cualquier dispositivo fijo o portátil con conexión a internet
- ◆ Bancos de documentación complementaria disponible permanentemente, incluso después del curso



*Con este Experto Universitario podrás compaginar una capacitación de alta intensidad con tu vida profesional y personal consiguiendo tus metas de forma sencilla y real"*

“

*Una capacitación creada y dirigida por profesionales expertos en Enfermería en el Servicio de Oftalmología que convierten este Experto Universitario en una ocasión única de crecimiento profesional”*

Nuestro personal docente está integrado por profesionales de diferentes ámbitos relacionados con esta especialidad. De esta manera nos aseguramos de ofrecerte el objetivo de actualización educativa que pretendemos. Un cuadro multidisciplinar de profesionales capacitados y experimentados en diferentes entornos, que desarrollarán los conocimientos teóricos, de manera eficiente, pero, sobre todo, pondrán al servicio del curso los conocimientos prácticos derivados de su propia experiencia: una de las cualidades diferenciales de esta capacitación.

Este dominio de la materia se complementa con la eficacia del diseño metodológico de este Experto Universitario en Enfermería Oftalmológica en el Área Clínica, Quirúrgica y Urgencias. Elaborado por un equipo multidisciplinario de expertos integra los últimos avances en tecnología educativa. De esta manera, podrá estudiar con un elenco de herramientas multimedia cómodas y versátiles que le darán la operatividad que necesita en su capacitación.

El diseño de este programa está basado en el Aprendizaje Basado en Problemas: un planteamiento que concibe el aprendizaje como un proceso eminentemente práctico. Para conseguirlo de forma remota, usaremos la telepráctica: con la ayuda de un novedoso sistema de vídeo interactivo, y el *learning from an expert* podrás adquirir los conocimientos como si estuvieses enfrentándote al supuesto que estás aprendiendo en ese momento. Un concepto que te permitirá integrar y fijar el aprendizaje de una manera más realista y permanente.

*El aprendizaje de este Experto Universitario se desarrolla a través de los medios didácticos más desarrollados en docencia online para garantizar que tu esfuerzo tenga los mejores resultados posibles.*

*Nuestro innovador concepto de telepráctica te dará la oportunidad de aprender mediante una experiencia inmersiva, que te proporcionará una integración más rápida y una visión mucho más realista de los contenidos: “learning from an expert.”*



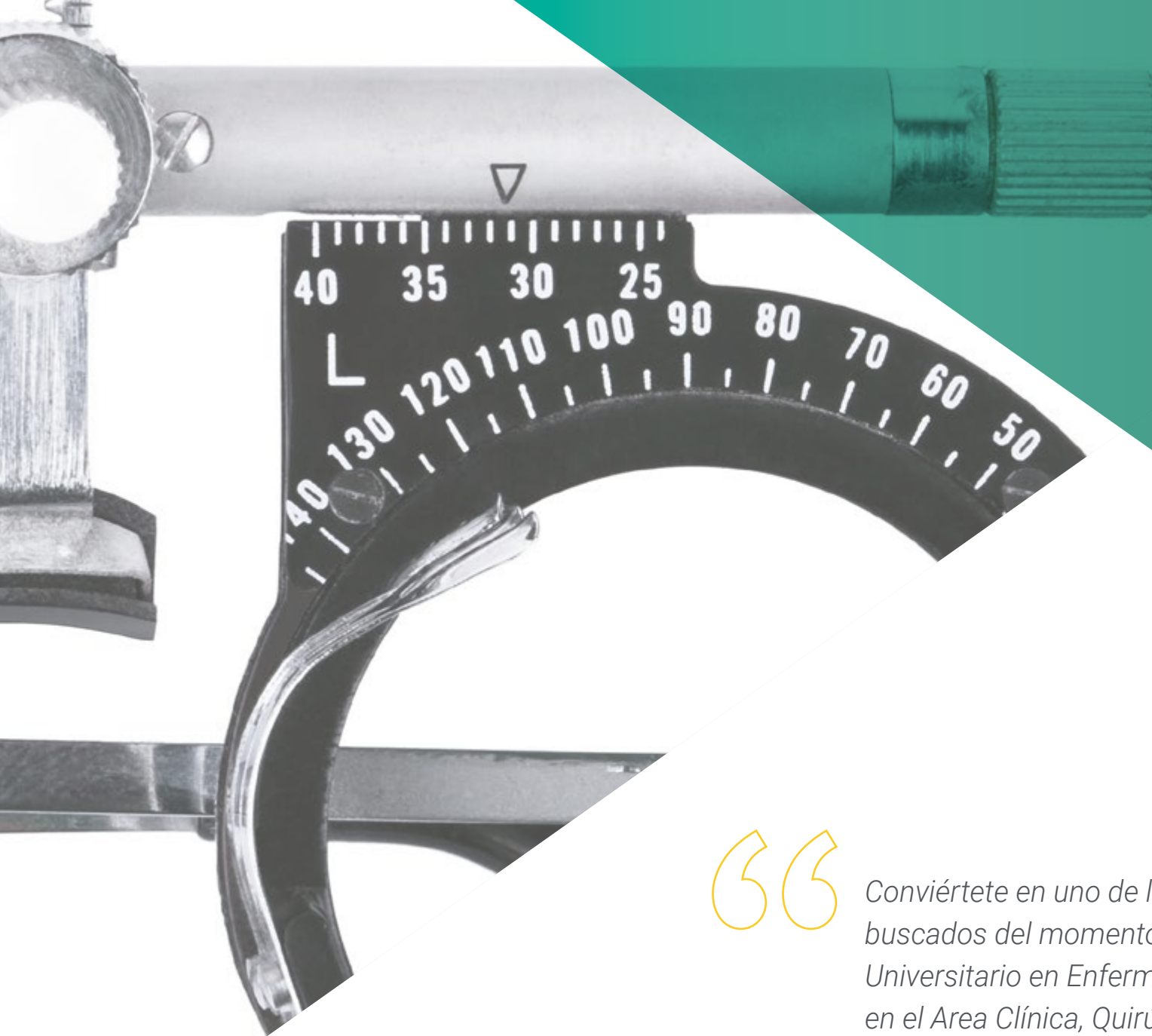


# 02 Objetivos

El objetivo de esta capacitación es ofrecer a los profesionales de la enfermería los conocimientos y habilidades necesarios para realizar su actividad en el área de la Oftalmología. Mediante un planteamiento de trabajo totalmente adaptable al alumno, este Experto Universitario te llevará progresivamente a adquirir las competencias que lo impulsarán hacia un nivel profesional mucho mayor.







“

*Conviértete en uno de los profesionales más buscados del momento, con este Experto Universitario en Enfermería Oftalmológica en el Área Clínica, Quirúrgica y de Urgencias”*



## Objetivos generales

---

- ♦ Capacitar a personal enfermero de calidad para desempeñar cuidados de enfermería oftalmológicos de alto nivel
- ♦ Asumir conocimientos y habilidades que permitan a la enfermería ejercer su profesión de forma autónoma dentro del ámbito de enfermería oftalmológica

“

*Un impulso a tu CV que te  
aportará la competitividad de los  
profesionales mejor capacitados  
del panorama laboral”*





## Objetivos específicos

### Módulo 1. Enfermería oftalmológica en el área clínica

- ◆ Conocer y manejar las distintas técnicas complementarias de exploración oftalmológica: paquimetría, tonometría, biometría-cálculo de lentes intraoculares, topografía corneal y recuento endotelial, angiofluoresceingrafía, tomografía de coherencia óptica, retinografías, campimetría y test de visión, cromática-estereopsis
- ◆ Adquirir conocimientos y práctica del manejo del paciente que acude a la consulta de oftalmología general
- ◆ Introducción al manejo del paciente oftalmológico en las distintas unidades de la especialidad y conocimiento de las exploraciones complementarias de cada una de ellas
- ◆ Identificar el papel de enfermería en el cuidado de los ojos dentro de un equipo multidisciplinar

### Módulo 2. Enfermería oftalmológica en el área quirúrgica

- ◆ Asegurar la capacitación continuada para elevar el nivel de conocimiento y estimular el autodesarrollo y motivación de los profesionales de enfermería en el campo de la oftalmología
- ◆ Adquirir conocimientos específicos de la actuación de la enfermera en el quirófano de oftalmología y el cuidado pre y post operatorio del paciente oftalmológico
- ◆ Aprender los distintos tipos de anestesia específica para oftalmología
- ◆ Adquirir los conocimientos necesarios para el manejo de los aparatos específicos en las distintas cirugías oftalmológicas

### Módulo 3. Urgencias y emergencias oculares

- ◆ Definir los diferentes signos y síntomas oculares de urgencias
- ◆ Definir la patología traumatológica ocular de urgencias y definir protocolos de actuación
- ◆ Conocer las enfermedades de la conjuntiva, cornea, párpados, órbita, retina y polo anterior de urgencias
- ◆ Aprender a realizar una exploración oftalmológica completa tanto sensorial como anatómica



03

# Dirección del curso

Dentro del concepto de calidad total de nuestro curso, tenemos el orgullo de poner a tu disposición un cuadro docente de altísimo nivel, escogido por su contrastada experiencia. Profesionales de diferentes áreas y competencias que componen un elenco multidisciplinar completo. Una oportunidad única de aprender de los mejores.



“

*Un impresionante cuadro docente, formado por profesionales de diferentes áreas de competencia, serán tus profesores y profesoras durante tu capacitación: una ocasión única que no te puedes perder.*

## Dirección



### D. Medina Andana, Francisco Javier

- ♦ Enfermero responsable de quirófanos
- ♦ Diplomado Universitario en Enfermería, Escuela Universitaria Virgen del Rocío
- ♦ Diplomado Universitario en Enfermería por la Universidad de Sevilla
- ♦ Miembro de la Sociedad Española de Enfermería Oftalmológica

## Profesores

### Dña. Escalona Conejo, Loida

- ♦ Especialista en Óptica y Optometría por la Universidad de Granada
- ♦ Bachillerato científico-tecnológico cursado en Estocolmo (Suecia)
- ♦ Título homologado por la FDA para la adaptación de lentes terapéuticas CRT
- ♦ Curso de optometría pediátrica y salud ocular impartido por la Universidad San Pablo



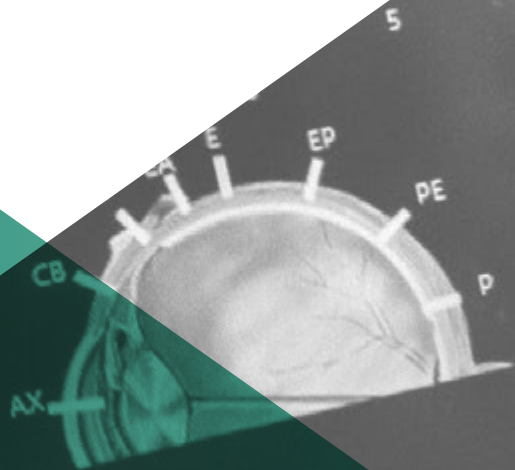


# 04

## Estructura y contenido

Los contenidos de este Experto Universitario han sido desarrollados por los diferentes expertos de este curso, con una finalidad clara: conseguir que nuestro alumnado adquiera todas y cada una de las habilidades necesarias para convertirse en verdaderos expertos en esta materia.

Un programa completísimo y muy bien estructurado que te llevará hacia los más elevados estándares de calidad y éxito.



“

*Un completísimo programa docente, estructurado en unidades didácticas completas y específicas, orientadas a un aprendizaje compatible con tu vida personal y profesional”*



## Módulo 1. Enfermería oftalmológica en el área clínica

- 1.1. Introducción a la enfermería en el área clínica
  - 1.1.1. Anamnesis ocular
  - 1.1.2. Historia clínica
  - 1.1.3. Ley orgánica de protección de datos de carácter personal
  - 1.1.4. El consentimiento informado
- 1.2. La agudeza visual
  - 1.2.1. Exploración de la agudeza visual
  - 1.2.2. Sistemas de medición de la agudeza visual
- 1.3. Sistemas de medición poder refractivo
  - 1.3.1. Uso del autorefractometro
- 1.4. Exploración de la vía lagrimal
  - 1.4.1. Definición
  - 1.4.2. Lagrimeo y epifora
  - 1.4.3. Tipos de obstrucción
- 1.5. Realización de la biometría ocular
  - 1.5.1. Biometría de contacto
  - 1.5.2. Biometría óptica
  - 1.5.3. Introducción al cálculo de la lente intraocular
- 1.6. Realización de distintas exploraciones oftálmicas:
  - 1.6.1. Realización de la topografía corneal
  - 1.6.2. Realización de la angiografía
  - 1.6.3. Exploración del campo visual
  - 1.6.4. Medición de la presión intraocular
    - 1.6.4.1. Tonómetros de contacto
    - 1.6.4.2. Tonómetros de no contacto
  - 1.6.5. Realización de la microscopia especular confocal
  - 1.6.6. Uso del frontofocometro
- 1.7. Realización de la tomografía de coherencia óptica
  - 1.7.1. Definición
  - 1.7.2. Ejecución de la prueba





- 1.8. Manejo de la lámpara de hendidura
  - 1.8.1. Definición
  - 1.8.2. Uso de la lámpara de hendidura
- 1.9. Electrofisiología ocular
  - 1.9.1. Electrorretinograma
  - 1.9.2. Electrooculograma
  - 1.9.3. Potenciales evocados visuales
- 1.10. Consulta de enfermería en oftalmología
  - 1.10.1. Atención de enfermería a pacientes con problemas visuales relacionados con la diabetes *Mellitus*
  - 1.10.2. Atención de enfermería a pacientes con baja visión

## Módulo 2. Enfermería oftalmológica en el área quirúrgica

- 2.1. Definición proceso quirúrgico perioperatorio
  - 2.1.1. Proceso quirúrgico preoperatorio
  - 2.1.2. Proceso quirúrgico intraoperatorio
  - 2.1.3. Proceso quirúrgico postoperatorio
- 2.2. Equipamiento quirúrgico oftalmológico y quirúrgico
  - 2.2.1. Descripción de equipos
  - 2.2.2. Explicación del uso de cada equipo
  - 2.2.3. Mantenimiento básico de los equipos
- 2.3. Anestesia oftalmológica
  - 2.3.1. Tipos de anestesia
  - 2.3.2. Anestesia oftalmológica
  - 2.3.3. Fungibles de anestesia oftalmológica
- 2.4. Cirugía oftalmológica. Párpados, conjuntiva, órbita
  - 2.4.1. Definición y tipos de la cirugía de párpados, conjuntiva, órbita
  - 2.4.2. Tipo de anestesia
  - 2.4.3. Relación de equipos quirúrgicos
  - 2.4.4. Relación de fungibles quirúrgicos
  - 2.4.5. Relación de instrumental quirúrgico
  - 2.4.6. Protocolo de instrumentación quirúrgico

- 2.5. Cirugía oftalmológica. Cataratas
  - 2.5.1. Definición y tipos de la cirugía de cataratas
  - 2.5.2. Tipo de anestesia
  - 2.5.3. Relación de equipos quirúrgicos
  - 2.5.4. Relación de fungibles quirúrgicos
  - 2.5.5. Relación de instrumental quirúrgico
  - 2.5.6. Protocolo de instrumentación quirúrgico
- 2.6. Cirugía oftalmológica. Glaucoma
  - 2.6.1. Definición y tipos de la cirugía de glaucoma
  - 2.6.2. Tipo de anestesia
  - 2.6.3. Relación de equipos quirúrgicos
  - 2.6.4. Relación de fungibles quirúrgicos
  - 2.6.5. Relación de instrumental quirúrgico
  - 2.6.6. Protocolo de instrumentación quirúrgico
- 2.7. Cirugía oftalmológica. Retina
  - 2.7.1. Definición y tipos de la cirugía de retina
  - 2.7.2. Tipo de anestesia
  - 2.7.3. Relación de equipos quirúrgicos
  - 2.7.4. Relación de fungibles quirúrgicos
  - 2.7.5. Relación de instrumental quirúrgico
  - 2.7.6. Protocolo de instrumentación quirúrgico
- 2.8. Cirugía oftalmológica. Córnea
  - 2.8.1. Definición y tipos de la cirugía de la córnea
  - 2.8.2. Tipo de anestesia
  - 2.8.3. Relación de equipos quirúrgicos
  - 2.8.4. Relación de fungibles quirúrgicos
  - 2.8.5. Relación de instrumental quirúrgico
  - 2.8.6. Protocolo de instrumentación quirúrgico
- 2.9. Cirugía oftalmológica. Cirugía refractiva
  - 2.9.1. Definición y tipos de la cirugía refractiva
  - 2.9.2. Tipo de anestesia
  - 2.9.3. Relación de equipos quirúrgicos
  - 2.9.4. Relación de fungibles quirúrgicos
  - 2.9.5. Relación de instrumental quirúrgico
  - 2.9.6. Protocolo de instrumentación quirúrgico

### Módulo 3. Urgencias y emergencias oculares

- 3.1. Quemaduras oculares
  - 3.1.1. Introducción
  - 3.1.2. Tipos de quemaduras
    - 3.1.2.1. Químicas
    - 3.1.2.2. Por radiación
    - 3.1.2.3. Térmicas
  - 3.1.3. Complicaciones
  - 3.1.4. Tratamiento
- 3.2. Endoftalmitis
  - 3.2.1. Definición y tipos
  - 3.2.2. Factores de riesgo
  - 3.2.3. Signos y síntomas
  - 3.2.4. Tratamiento
  - 3.2.5. Aspectos legales de la endoftalmitis
- 3.3. Traumatismo oculares
  - 3.3.1. Definición
  - 3.3.2. Tipos de traumatismos
  - 3.3.3. Tratamiento
- 3.4. Obstrucción de arteria central de la retina
  - 3.4.1. Definición
  - 3.4.2. Signos y síntomas
  - 3.4.3. Tratamiento
- 3.5. Glaucoma agudo
  - 3.5.1. Definición
  - 3.5.2. Signos y síntomas
  - 3.5.3. Tratamiento



- 3.6. Complicaciones del mal uso de las lentes de contacto
  - 3.6.1. Definición
  - 3.6.2. Queratitis. Definición. Tipos de queratitis
  - 3.6.3. Conjuntivitis papilar gigante
  - 3.6.4. Tratamiento
- 3.7. Ojo rojo. Conjuntivis, erosiones corneales. Cuerpos extraños
  - 3.7.1. Definición
  - 3.7.2. Signo y síntomas
  - 3.7.3. Tratamiento
- 3.8. Guía de tomas de muestras oculares
  - 3.8.1. Definición
  - 3.8.2. Recogida de muestras
    - 3.8.2.1. Exudado conjuntival
    - 3.8.2.2. Raspados corneales
    - 3.8.2.3. Lente de contacto
    - 3.8.2.4. Muestras quirúrgicas
  - 3.8.3. Material necesario y técnica
- 3.9. Preparación para inyecciones de fármacos intraoculares
  - 3.9.1. Definición
  - 3.9.2. Tipos de fármacos usados
  - 3.9.3. Procedimiento
- 3.10. Complicaciones de la cirugía ocular
  - 3.10.1. Complicaciones de la cirugía de cataratas
  - 3.10.2. Complicaciones de la cirugía retina
  - 3.10.3. Complicaciones de la cirugía de la córnea
  - 3.10.4. Complicaciones de la cirugía del glaucoma
  - 3.10.5. Complicaciones de la cirugía refractiva



*Una experiencia de capacitación  
única, clave y decisiva para  
impulsar tu desarrollo profesional"*

05

# Metodología de estudio

TECH es la primera universidad en el mundo que combina la metodología de los **case studies** con el **Relearning**, un sistema de aprendizaje 100% online basado en la reiteración dirigida.

Esta disruptiva estrategia pedagógica ha sido concebida para ofrecer a los profesionales la oportunidad de actualizar conocimientos y desarrollar competencias de un modo intensivo y riguroso. Un modelo de aprendizaje que coloca al estudiante en el centro del proceso académico y le otorga todo el protagonismo, adaptándose a sus necesidades y dejando de lado las metodologías más convencionales.



“

*TECH te prepara para afrontar nuevos retos en entornos inciertos y lograr el éxito en tu carrera”*

## El alumno: la prioridad de todos los programas de TECH

En la metodología de estudios de TECH el alumno es el protagonista absoluto. Las herramientas pedagógicas de cada programa han sido seleccionadas teniendo en cuenta las demandas de tiempo, disponibilidad y rigor académico que, a día de hoy, no solo exigen los estudiantes sino los puestos más competitivos del mercado.

Con el modelo educativo asincrónico de TECH, es el alumno quien elige el tiempo que destina al estudio, cómo decide establecer sus rutinas y todo ello desde la comodidad del dispositivo electrónico de su preferencia. El alumno no tendrá que asistir a clases en vivo, a las que muchas veces no podrá acudir. Las actividades de aprendizaje las realizará cuando le venga bien. Siempre podrá decidir cuándo y desde dónde estudiar.

“

*En TECH NO tendrás clases en directo  
(a las que luego nunca puedes asistir)”*





### Los planes de estudios más exhaustivos a nivel internacional

TECH se caracteriza por ofrecer los itinerarios académicos más completos del entorno universitario. Esta exhaustividad se logra a través de la creación de temarios que no solo abarcan los conocimientos esenciales, sino también las innovaciones más recientes en cada área.

Al estar en constante actualización, estos programas permiten que los estudiantes se mantengan al día con los cambios del mercado y adquieran las habilidades más valoradas por los empleadores. De esta manera, quienes finalizan sus estudios en TECH reciben una preparación integral que les proporciona una ventaja competitiva notable para avanzar en sus carreras.

Y además, podrán hacerlo desde cualquier dispositivo, pc, tableta o smartphone.

“

*El modelo de TECH es asincrónico, de modo que te permite estudiar con tu pc, tableta o tu smartphone donde quieras, cuando quieras y durante el tiempo que quieras”*

## Case studies o Método del caso

El método del caso ha sido el sistema de aprendizaje más utilizado por las mejores escuelas de negocios del mundo. Desarrollado en 1912 para que los estudiantes de Derecho no solo aprendiesen las leyes a base de contenidos teóricos, su función era también presentarles situaciones complejas reales. Así, podían tomar decisiones y emitir juicios de valor fundamentados sobre cómo resolverlas. En 1924 se estableció como método estándar de enseñanza en Harvard.

Con este modelo de enseñanza es el propio alumno quien va construyendo su competencia profesional a través de estrategias como el *Learning by doing* o el *Design Thinking*, utilizadas por otras instituciones de renombre como Yale o Stanford.

Este método, orientado a la acción, será aplicado a lo largo de todo el itinerario académico que el alumno emprenda junto a TECH. De ese modo se enfrentará a múltiples situaciones reales y deberá integrar conocimientos, investigar, argumentar y defender sus ideas y decisiones. Todo ello con la premisa de responder al cuestionamiento de cómo actuaría al posicionarse frente a eventos específicos de complejidad en su labor cotidiana.





## Método Relearning

En TECH los *case studies* son potenciados con el mejor método de enseñanza 100% online: el *Relearning*.

Este método rompe con las técnicas tradicionales de enseñanza para poner al alumno en el centro de la ecuación, proveyéndole del mejor contenido en diferentes formatos. De esta forma, consigue repasar y reiterar los conceptos clave de cada materia y aprender a aplicarlos en un entorno real.

En esta misma línea, y de acuerdo a múltiples investigaciones científicas, la reiteración es la mejor manera de aprender. Por eso, TECH ofrece entre 8 y 16 repeticiones de cada concepto clave dentro de una misma lección, presentada de una manera diferente, con el objetivo de asegurar que el conocimiento sea completamente afianzado durante el proceso de estudio.

*El Relearning te permitirá aprender con menos esfuerzo y más rendimiento, implicándote más en tu especialización, desarrollando el espíritu crítico, la defensa de argumentos y el contraste de opiniones: una ecuación directa al éxito.*



## Un Campus Virtual 100% online con los mejores recursos didácticos

Para aplicar su metodología de forma eficaz, TECH se centra en proveer a los egresados de materiales didácticos en diferentes formatos: textos, vídeos interactivos, ilustraciones y mapas de conocimiento, entre otros. Todos ellos, diseñados por profesores cualificados que centran el trabajo en combinar casos reales con la resolución de situaciones complejas mediante simulación, el estudio de contextos aplicados a cada carrera profesional y el aprendizaje basado en la reiteración, a través de audios, presentaciones, animaciones, imágenes, etc.

Y es que las últimas evidencias científicas en el ámbito de las Neurociencias apuntan a la importancia de tener en cuenta el lugar y el contexto donde se accede a los contenidos antes de iniciar un nuevo aprendizaje. Poder ajustar esas variables de una manera personalizada favorece que las personas puedan recordar y almacenar en el hipocampo los conocimientos para retenerlos a largo plazo. Se trata de un modelo denominado *Neurocognitive context-dependent e-learning* que es aplicado de manera consciente en esta titulación universitaria.

Por otro lado, también en aras de favorecer al máximo el contacto mentor-alumno, se proporciona un amplio abanico de posibilidades de comunicación, tanto en tiempo real como en diferido (mensajería interna, foros de discusión, servicio de atención telefónica, email de contacto con secretaría técnica, chat y videoconferencia).

Asimismo, este completísimo Campus Virtual permitirá que el alumnado de TECH organice sus horarios de estudio de acuerdo con su disponibilidad personal o sus obligaciones laborales. De esa manera tendrá un control global de los contenidos académicos y sus herramientas didácticas, puestas en función de su acelerada actualización profesional.



*La modalidad de estudios online de este programa te permitirá organizar tu tiempo y tu ritmo de aprendizaje, adaptándolo a tus horarios”*

### La eficacia del método se justifica con cuatro logros fundamentales:

1. Los alumnos que siguen este método no solo consiguen la asimilación de conceptos, sino un desarrollo de su capacidad mental, mediante ejercicios de evaluación de situaciones reales y aplicación de conocimientos.
2. El aprendizaje se concreta de una manera sólida en capacidades prácticas que permiten al alumno una mejor integración en el mundo real.
3. Se consigue una asimilación más sencilla y eficiente de las ideas y conceptos, gracias al planteamiento de situaciones que han surgido de la realidad.
4. La sensación de eficiencia del esfuerzo invertido se convierte en un estímulo muy importante para el alumnado, que se traduce en un interés mayor en los aprendizajes y un incremento del tiempo dedicado a trabajar en el curso.

## La metodología universitaria mejor valorada por sus alumnos

Los resultados de este innovador modelo académico son constatables en los niveles de satisfacción global de los egresados de TECH.

La valoración de los estudiantes sobre la calidad docente, calidad de los materiales, estructura del curso y sus objetivos es excelente. No en valde, la institución se convirtió en la universidad mejor valorada por sus alumnos según el índice global score, obteniendo un 4,9 de 5.

*Accede a los contenidos de estudio desde cualquier dispositivo con conexión a Internet (ordenador, tablet, smartphone) gracias a que TECH está al día de la vanguardia tecnológica y pedagógica.*

*Podrás aprender con las ventajas del acceso a entornos simulados de aprendizaje y el planteamiento de aprendizaje por observación, esto es, Learning from an expert.*



Así, en este programa estarán disponibles los mejores materiales educativos, preparados a conciencia:



#### Material de estudio

Todos los contenidos didácticos son creados por los especialistas que van a impartir el curso, específicamente para él, de manera que el desarrollo didáctico sea realmente específico y concreto.

Estos contenidos son aplicados después al formato audiovisual que creará nuestra manera de trabajo online, con las técnicas más novedosas que nos permiten ofrecerte una gran calidad, en cada una de las piezas que pondremos a tu servicio.



#### Prácticas de habilidades y competencias

Realizarás actividades de desarrollo de competencias y habilidades específicas en cada área temática. Prácticas y dinámicas para adquirir y desarrollar las destrezas y habilidades que un especialista precisa desarrollar en el marco de la globalización que vivimos.



#### Resúmenes interactivos

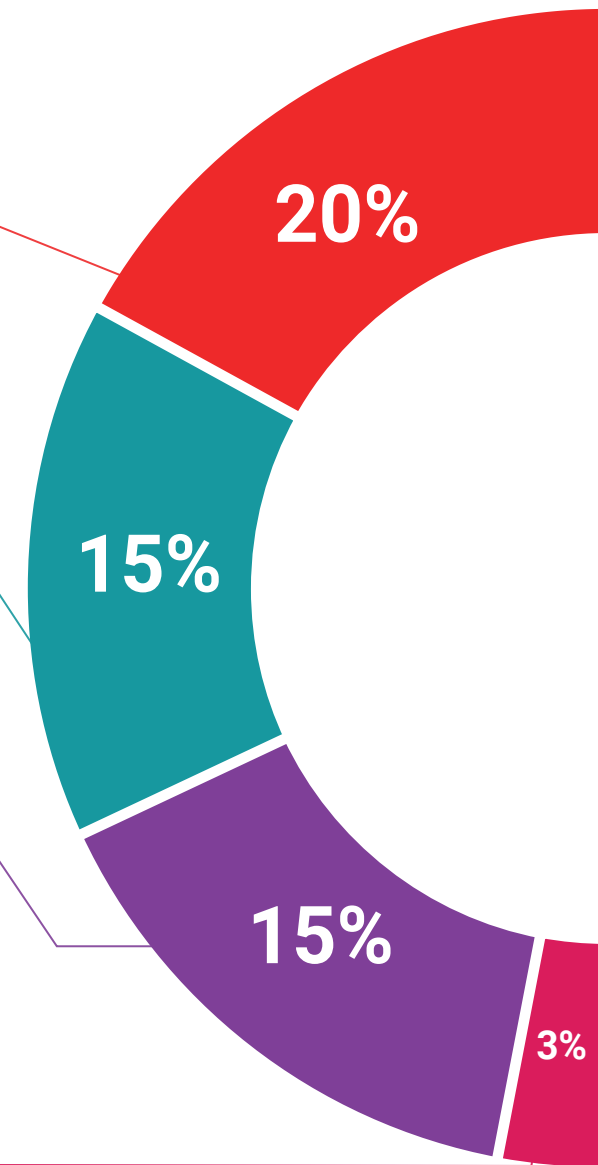
Presentamos los contenidos de manera atractiva y dinámica en píldoras multimedia que incluyen audio, vídeos, imágenes, esquemas y mapas conceptuales con el fin de afianzar el conocimiento.

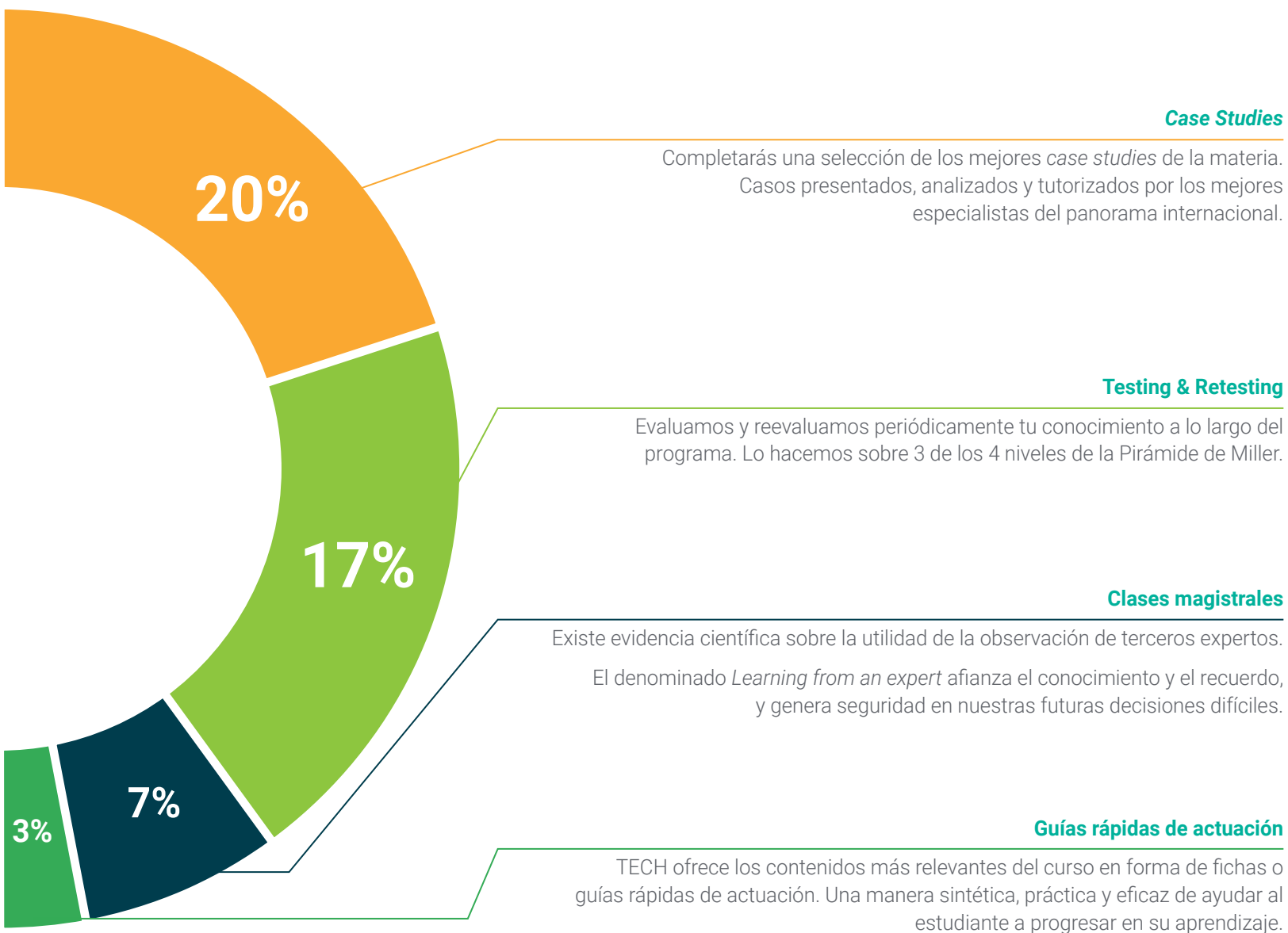
Este sistema exclusivo educativo para la presentación de contenidos multimedia fue premiado por Microsoft como "Caso de éxito en Europa".



#### Lecturas complementarias

Artículos recientes, documentos de consenso, guías internacionales... En nuestra biblioteca virtual tendrás acceso a todo lo que necesitas para completar tu capacitación.





#### Case Studies



#### Testing & Retesting



#### Clases magistrales



#### Guías rápidas de actuación





# 06 Titulación

Este programa en Enfermería Oftalmológica en el Área Clínica, Quirúrgica y Urgencias garantiza, además de la capacitación más rigurosa y actualizada, el acceso a un título de Experto Universitario expedido por TECH Universidad.





“

*Supera con éxito este programa y recibe tu titulación universitaria sin desplazamientos ni farragosos trámites”*

Este programa te permitirá obtener el título de **Experto Universitario en Enfermería Oftalmológica en el Área Clínica, Quirúrgica y Urgencias** emitido por TECH Universidad.

TECH es una Universidad española oficial, que forma parte del Espacio Europeo de Educación Superior (EEES). Con un enfoque centrado en la excelencia académica y la calidad universitaria a través de la tecnología.

Este título propio contribuye de forma relevante al desarrollo de la educación continua y actualización del profesional, garantizándole la adquisición de las competencias en su área de conocimiento y aportándole un alto valor curricular universitario a su formación. Es 100% válido en todas las Oposiciones, Carrera Profesional y Bolsas de Trabajo de cualquier Comunidad Autónoma española.

Además, el riguroso sistema de garantía de calidad de TECH asegura que cada título otorgado cumpla con los más altos estándares académicos, brindándole al egresado la confianza y la credibilidad que necesita para destacarse en su carrera profesional.

Título: **Experto Universitario en Enfermería Oftalmológica en el Área Clínica, Quirúrgica y Urgencias**

Modalidad: **online**

Duración: **3 meses**

Acreditación: **18 ECTS**





Experto Universitario  
Enfermería Oftalmológica  
en el Área Clínica,  
Quirúrgica y Urgencias

- » Modalidad: online
- » Duración: 3 meses
- » Titulación: TECH Universidad
- » Acreditación: 18 ECTS
- » Horario: a tu ritmo
- » Exámenes: online

Experto Universitario  
Enfermería Oftalmológica  
en el Área Clínica,  
Quirúrgica y Urgencias

