

# Experto Universitario

## Cuidados de Enfermería en el Servicio de Hematología



## Experto Universitario

### Cuidados de Enfermería en el Servicio de Hematología

- » Modalidad: online
- » Duración: 3 meses
- » Titulación: TECH Universidad
- » Acreditación: 24 ECTS
- » Horario: a tu ritmo
- » Exámenes: online

Acceso web: [www.techtute.com/enfermeria/experto-universitario/experto-cuidados-enfermeria-servicio-hematologia](http://www.techtute.com/enfermeria/experto-universitario/experto-cuidados-enfermeria-servicio-hematologia)

# Índice

01

Presentación del programa

pág. 4

02

¿Por qué estudiar en TECH?

pág. 8

03

Plan de estudios

pág. 12

04

Objetivos docentes

pág. 18

05

Salidas profesionales

pág. 24

06

Metodología de estudio

pág. 28

07

Cuadro docente

pág. 38

08

Titulación

pág. 42

01

# Presentación del programa

Los Cuidados de Enfermería en el Servicio de Hematología son fundamentales para garantizar una atención integral y de calidad a los pacientes con enfermedades hematológicas. Por ello, los enfermeros especializados desempeñan un papel crucial en la gestión de catéteres venosos, asegurando la elección adecuada según las necesidades del paciente y el tratamiento a recibir, además de ofrecer recomendaciones para prevenir complicaciones. Asimismo, su participación en la educación sanitaria es esencial, proporcionando información complementaria sobre cómo la enfermedad y el tratamiento pueden afectar la vida del paciente, fomentando el control de infecciones. En este contexto, TECH ha desarrollado un programa completamente online, flexible para adaptarse a los horarios laborales y personales de los egresados, basado en la revolucionaria metodología *Relearning*, pionera en esta institución.





“

*Con este Experto Universitario 100% online, desarrollarás habilidades avanzadas en la valoración clínica, el manejo de tratamientos complejos, como el trasplante de médula ósea, y la implementación de cuidados paliativos”*

Los Cuidados de Enfermería en el Servicio de Hematología son fundamentales para garantizar una atención integral y de calidad a los pacientes con enfermedades hematológicas. De hecho, la Enfermería Hematológica se integra en equipos multidisciplinarios, participando en sesiones clínicas y colaborando estrechamente con hematólogos para ofrecer una atención personalizada y adaptada a las necesidades de cada paciente.

Así nace este Experto Universitario, el cual profundizará en los aspectos fundamentales de la fisiología y patología de la sangre, permitiendo identificar y tratar las principales condiciones hematológicas tanto en adultos como en pediatría. Además, proporcionará herramientas para realizar evaluaciones clínicas precisas, interpretar resultados de laboratorio y planificar cuidados individualizados que aborden, tanto las necesidades médicas, como emocionales de los pacientes.

Asimismo, se centrará en la prevención, diagnóstico y tratamiento de enfermedades hematológicas, destacando el papel de la Enfermería en la reducción de riesgos, la identificación temprana y el manejo adecuado de las patologías. A través del aprendizaje de técnicas avanzadas y un enfoque basado en la evidencia, los profesionales adquirirán competencias para evaluar tratamientos convencionales y de vanguardia, incluyendo quimioterapias y trasplantes de médula ósea.

Finalmente, se abordarán áreas esenciales como los cuidados específicos y paliativos, proporcionando conocimientos para atender, tanto las necesidades físicas como emocionales, de los pacientes en etapas avanzadas de la enfermedad. Adicionalmente, se desarrollarán habilidades para implementar estrategias de cuidado en situaciones complejas, como la nutrición especializada, el manejo de urgencias y el soporte en tratamientos hematológicos avanzados.

De este modo, TECH ha creado un programa académico de alta calidad, 100% online, que solo requiere un dispositivo electrónico con conexión a Internet para acceder a todos los materiales didácticos, eliminando problemas como el desplazamiento a un centro presencial o la obligación de seguir un horario fijo. A su vez, utilizará la innovadora metodología *Relearning*, que se centra en la repetición de conceptos clave para garantizar una asimilación eficiente y natural de los contenidos.

Este **Experto Universitario en Cuidados de Enfermería en el Servicio de Hematología** contiene el programa universitario más completo y actualizado del mercado. Sus características más destacadas son:

- ♦ El desarrollo de casos prácticos presentados por expertos con un profundo dominio de las técnicas de detección e intervención en Enfermería Hematológica, que faciliten el trabajo de los enfermeros en clínicas, hospitales y otros centros asistenciales
- ♦ Los contenidos gráficos, esquemáticos y eminentemente prácticos con los que está concebido recogen una información científica y práctica sobre aquellas disciplinas indispensables para el ejercicio profesional
- ♦ Los ejercicios prácticos donde realizar el proceso de autoevaluación para mejorar el aprendizaje
- ♦ Su especial hincapié en metodologías innovadoras
- ♦ Las lecciones teóricas, preguntas al experto, foros de discusión de temas controvertidos y trabajos de reflexión individual
- ♦ La disponibilidad de acceso a los contenidos desde cualquier dispositivo fijo o portátil con conexión a Internet



*Se promoverá la colaboración interdisciplinaria, para garantizar un abordaje integral y la adopción de prácticas seguras en el manejo de medicamentos y prevención de infecciones hematológicas. ¿A qué esperas para matricularte?”*



“

*¡Apuesta en TECH! Enfatizarás en la importancia de la planificación y ejecución de planes de cuidados personalizados, teniendo en cuenta las necesidades de cada paciente y los tratamientos específicos a los que se someterán”*

El programa incluye en su cuadro docente a profesionales del sector que vierten en esta capacitación la experiencia de su trabajo, además de reconocidos especialistas de sociedades de referencia y universidades de prestigio.

Su contenido multimedia, elaborado con la última tecnología educativa, permitirá al profesional un aprendizaje situado y contextual, es decir, un entorno simulado que proporcionará una capacitación inmersiva programada para entrenarse ante situaciones reales.

El diseño de este programa se centra en el Aprendizaje Basado en Problemas, mediante el cual el profesional deberá tratar de resolver las distintas situaciones de práctica profesional que se le planteen a lo largo del curso académico. Para ello, contará con la ayuda de un novedoso sistema de vídeo interactivo realizado por reconocidos expertos.

*Obtendrás los conocimientos necesarios sobre la fisiología y la patología de la sangre, así como las principales enfermedades hematológicas, tanto malignas como no malignas, que afectan a pacientes pediátricos y adultos.*

*Abordarás la importancia de la prevención y la educación del paciente y su familia, buscando mejorar la adherencia al tratamiento y reducir la incidencia de enfermedades hematológicas en la población.*



02

# ¿Por qué estudiar en TECH?

TECH es la mayor Universidad digital del mundo. Con un impresionante catálogo de más de 14.000 programas universitarios, disponibles en 11 idiomas, se posiciona como líder en empleabilidad, con una tasa de inserción laboral del 99%. Además, cuenta con un enorme claustro de más de 6.000 profesores de máximo prestigio internacional.





“

*Estudia en la mayor universidad digital del mundo y asegura tu éxito profesional. El futuro empieza en TECH”*

#### La mejor universidad online del mundo según FORBES

La prestigiosa revista Forbes, especializada en negocios y finanzas, ha destacado a TECH como «la mejor universidad online del mundo». Así lo han hecho constar recientemente en un artículo de su edición digital en el que se hacen eco del caso de éxito de esta institución, «gracias a la oferta académica que ofrece, la selección de su personal docente, y un método de aprendizaje innovador orientado a formar a los profesionales del futuro».

**Forbes**  
Mejor universidad  
online del mundo

**Plan**  
de estudios  
más completo

#### Los planes de estudio más completos del panorama universitario

TECH ofrece los planes de estudio más completos del panorama universitario, con temarios que abarcan conceptos fundamentales y, al mismo tiempo, los principales avances científicos en sus áreas científicas específicas. Asimismo, estos programas son actualizados continuamente para garantizar al alumnado la vanguardia académica y las competencias profesionales más demandadas. De esta forma, los títulos de la universidad proporcionan a sus egresados una significativa ventaja para impulsar sus carreras hacia el éxito.

#### El mejor claustro docente top internacional

El claustro docente de TECH está integrado por más de 6.000 profesores de máximo prestigio internacional. Catedráticos, investigadores y altos ejecutivos de multinacionales, entre los cuales se destacan Isaiah Covington, entrenador de rendimiento de los Boston Celtics; Magda Romanska, investigadora principal de MetaLAB de Harvard; Ignacio Wistumba, presidente del departamento de patología molecular traslacional del MD Anderson Cancer Center; o D.W Pine, director creativo de la revista TIME, entre otros.

Profesorado  
**TOP**  
Internacional

#### La mayor universidad digital del mundo

TECH es la mayor universidad digital del mundo. Somos la mayor institución educativa, con el mejor y más amplio catálogo educativo digital, cien por cien online y abarcando la gran mayoría de áreas de conocimiento. Ofrecemos el mayor número de titulaciones propias, titulaciones oficiales de posgrado y de grado universitario del mundo. En total, más de 14.000 títulos universitarios, en once idiomas distintos, que nos convierten en la mayor institución educativa del mundo.

La metodología  
más eficaz

#### Un método de aprendizaje único

TECH es la primera universidad que emplea el *Relearning* en todas sus titulaciones. Se trata de la mejor metodología de aprendizaje online, acreditada con certificaciones internacionales de calidad docente, dispuestas por agencias educativas de prestigio. Además, este disruptivo modelo académico se complementa con el "Método del Caso", configurando así una estrategia de docencia online única. También en ella se implementan recursos didácticos innovadores entre los que destacan vídeos en detalle, infografías y resúmenes interactivos.

**nº1**  
Mundial  
Mayor universidad  
online del mundo

#### La universidad online oficial de la NBA

TECH es la universidad online oficial de la NBA. Gracias a un acuerdo con la mayor liga de baloncesto, ofrece a sus alumnos programas universitarios exclusivos, así como una gran variedad de recursos educativos centrados en el negocio de la liga y otras áreas de la industria del deporte. Cada programa tiene un currículo de diseño único y cuenta con oradores invitados de excepción: profesionales con una distinguida trayectoria deportiva que ofrecerán su experiencia en los temas más relevantes.

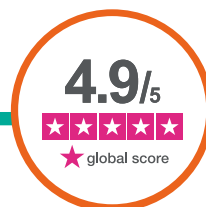
#### Líderes en empleabilidad

TECH ha conseguido convertirse en la universidad líder en empleabilidad. El 99% de sus alumnos obtienen trabajo en el campo académico que ha estudiado, antes de completar un año luego de finalizar cualquiera de los programas de la universidad. Una cifra similar consigue mejorar su carrera profesional de forma inmediata. Todo ello gracias a una metodología de estudio que basa su eficacia en la adquisición de competencias prácticas, totalmente necesarias para el desarrollo profesional.



#### Google Partner Premier

El gigante tecnológico norteamericano ha otorgado a TECH la insignia Google Partner Premier. Este galardón, solo al alcance del 3% de las empresas del mundo, pone en valor la experiencia eficaz, flexible y adaptada que esta universidad proporciona al alumno. El reconocimiento no solo acredita el máximo rigor, rendimiento e inversión en las infraestructuras digitales de TECH, sino que también sitúa a esta universidad como una de las compañías tecnológicas más punteras del mundo.



#### La universidad mejor valorada por sus alumnos

Los alumnos han posicionado a TECH como la universidad mejor valorada del mundo en los principales portales de opinión, destacando su calificación más alta de 4,9 sobre 5, obtenida a partir de más de 1.000 reseñas. Estos resultados consolidan a TECH como la institución universitaria de referencia a nivel internacional, reflejando la excelencia y el impacto positivo de su modelo educativo.



# 03

## Plan de estudios

A lo largo del programa, los egresados adquirirán conocimientos fundamentales sobre la fisiología y patología de la sangre, así como las principales enfermedades hematológicas que afectan a pacientes pediátricos y adultos. También se abordarán aspectos clave, como la interpretación de pruebas diagnósticas, la planificación de cuidados individualizados, el manejo de tratamientos avanzados y el apoyo emocional al paciente y a su familia. Además, se profundizará en la prevención de enfermedades hematológicas, la administración segura de medicamentos, y el trabajo en equipo interdisciplinario, brindando herramientas para afrontar las complejidades en este ámbito.





“

*Reforzarás habilidades en la colaboración interdisciplinaria, trabajando con otros profesionales de la salud para ofrecer un cuidado integral, a través de los mejores materiales didácticos, a la vanguardia tecnológica y académica”*



## Módulo 1. El paciente hematológico en Enfermería

- 1.1. Enfermedad hematológica. Reacciones inmunitarias e inflamación
  - 1.1.1. Enfermedades hematológicas
  - 1.1.2. Sistema inmunitario en la enfermedad hematológica
  - 1.1.3. Proceso inflamatorio en la enfermedad hematológica
  - 1.1.4. Reacciones inmunitarias en enfermedades hematológicas
  - 1.1.5. Inflamación en trastornos hematológicos
- 1.2. Valoración del sistema hematológico
  - 1.2.1. Fisiología del sistema hematológico
  - 1.2.2. Grupos sanguíneos
  - 1.2.3. Signos y síntomas claves en urgencias
- 1.3. Alteración del crecimiento celular: Cáncer
  - 1.3.1. Bases moleculares del Cáncer
  - 1.3.2. Biología celular del Cáncer
  - 1.3.3. Técnicas de diagnóstico molecular y citogenético
- 1.4. Trastornos de los eritrocitos
  - 1.4.1. Estructura y función de los eritrocitos
  - 1.4.2. Eritropoyesis
  - 1.4.3. Anemias, Policitemia y alteraciones morfológicas y funcionales de los eritrocitos
  - 1.4.4. Diagnóstico y evaluación de los trastornos de los eritrocitos
- 1.5. Trastornos de los leucocitos
  - 1.5.1. Fisiología y función de los leucocitos
  - 1.5.2. Leucopenia, Leucocitosis y Neoplasias Leucocitarias
  - 1.5.3. Diagnóstico y evaluación de los trastornos leucocitarios
- 1.6. Trastornos de la coagulación
  - 1.6.1. Fisiología de la coagulación
  - 1.6.2. Trastornos Hemorrágicos
  - 1.6.3. Trastornos Tromboembólicos
  - 1.6.4. Diagnóstico y evaluación de los trastornos de la coagulación
- 1.7. Enfermería en el Servicio de Hematología
  - 1.7.1. Protocolo de tratamiento en enfermedades hematológicas
  - 1.7.2. Cuidados especializados en Hematología
  - 1.7.3. Monitorización de signos y síntomas de urgencias en enfermedades hematológicas
- 1.8. Valoración de pacientes con enfermedades crónicas: El dolor
  - 1.8.1. Evaluación del dolor
  - 1.8.2. Impacto del dolor en la calidad de vida
  - 1.8.3. Manejo del dolor
  - 1.8.4. Rol de la enfermería en la valoración y manejo del dolor
- 1.9. Adaptación y enfrentamiento a las enfermedades hematológicas
  - 1.9.1. Desarrollo de mecanismos de afrontamiento positivo
  - 1.9.2. Redes de apoyo y comunicación efectiva
  - 1.9.3. Adaptación a cambios en el estilo de vida
  - 1.9.4. Educación y empoderamiento del paciente
- 1.10. Hematología Pediátrica. Patología No Maligna y Maligna en niños
  - 1.10.1. Hematología Pediátrica
    - 1.10.1.1. Diagnóstico y pruebas de laboratorio
    - 1.10.1.2. Cuidados de enfermería
    - 1.10.1.3. Investigación y avances
  - 1.10.2. Patología Maligna
    - 1.10.2.1. Leucemias infantiles
    - 1.10.2.2. Linfomas pediátricos
    - 1.10.2.3. Tumores sólidos hematológicos
    - 1.10.2.4. Manejo y tratamiento de la patología maligna
  - 1.10.3. Patología No Maligna
    - 1.10.3.1. Anemias
    - 1.10.3.2. Trastornos de la coagulación
    - 1.10.3.3. Enfermedades autoinmunes
    - 1.10.3.4. Trastornos de los glóbulos blancos

**Módulo 2. Prevención, diagnóstico y tratamiento hematológicos en Enfermería**

- 2.1. Prevención de la enfermedad hematológica
  - 2.1.1. Factores ambientales
  - 2.1.2. Estilos de vida: Reducción de estrés. Alimentación
  - 2.1.3. Vacunación y prevención de infecciones
  - 2.1.4. Control médico periódico. Detección temprana de síntomas
  - 2.1.5. Educación y concienciación
  - 2.1.6. Consejería genética y pruebas de tamizaje
  - 2.1.7. Manejo adecuado de enfermedades crónicas. Poblaciones vulnerables
- 2.2. Anamnesis del paciente hematológico
  - 2.2.1. Antecedentes personales y familiares
  - 2.2.2. Motivo de consulta y enfermedad actual
  - 2.2.3. Revisión por sistemas
  - 2.2.4. Transfusiones y medicamentos
  - 2.2.5. Exposición a factores de riesgo
  - 2.2.6. Examen físico
- 2.3. Valoración diagnóstica: Pruebas médicas
  - 2.3.1. Pruebas de laboratorio
  - 2.3.2. Biopsia de médula ósea
  - 2.3.3. Aspirado medula ósea
  - 2.3.4. Estudio genético y moleculares
  - 2.3.5. Pruebas de imagen
- 2.4. Intervenciones para pacientes con trastornos hematológicos: Anemias
  - 2.4.1. Anemias hereditarias
  - 2.4.2. Anemias adquiridas
  - 2.4.3. Anemias hemolíticas
- 2.5. Intervenciones para pacientes con trastornos hematológicos: Leucemias
  - 2.5.1. Leucemia Linfoblástica Aguda en Adultos (LLA)
  - 2.5.2. Leucemia Linfoblástica Crónica (LLC)
  - 2.5.3. Leucemia Mieloide Aguda (LMA)
  - 2.5.4. Leucemia Mieloide Crónica (LMC)
  - 2.5.5. Leucemia de Células T Adulto (ATLL)
- 2.6. Intervenciones para pacientes hematológicos: Trastornos de la coagulación
  - 2.6.1. Trastornos Hemorrágicos (Hipocoagulabilidad)
  - 2.6.2. Trastornos Trombóticos (Hipercoagulabilidad)
  - 2.6.3. Trastornos Mixtos de la Coagulación
- 2.7. Manejo del paciente con trastorno hemorrágico
  - 2.7.1. Evaluación y diagnóstico
  - 2.7.2. Manejo de Hemorragias
  - 2.7.3. Tratamientos farmacológicos
  - 2.7.4. Cuidados de enfermería en el trastorno hemorrágico
  - 2.7.5. Intervención en situaciones especiales
- 2.8. Hemoterapia. Trasplante de Progenitores Hematopoyéticos Alogénico (alo-TPH)
  - 2.8.1. Trasplante de Progenitores Hematopoyéticos
  - 2.8.2. Proceso de donación y recolección
  - 2.8.3. Preparación del paciente para el trasplante
  - 2.8.4. Procedimiento del trasplante
  - 2.8.5. Complicaciones y manejo post-trasplante
  - 2.8.6. Cuidados de enfermería en el trasplante de progenitores hematopoyéticos alogénico
- 2.9. Terapias: citostáticos, radioterapia, inmunoterapia
  - 2.9.1. Citostáticos
    - 2.9.1.1. Mecanismos de acción de los citostáticos
    - 2.9.1.2. Efectos secundarios y manejo de los citostáticos
    - 2.9.1.3. Protocolo de administración de los citostáticos
    - 2.9.1.4. Resistencia a los citostáticos
    - 2.9.1.5. Nuevos desarrollos y fármacos emergentes
  - 2.9.2. Radioterapia
    - 2.9.2.1. Planificación del tratamiento
    - 2.9.2.2. Efectos secundarios de la radioterapia
    - 2.9.2.3. Radioterapia en Hematología
  - 2.9.3. Inmunoterapia
    - 2.9.3.1. Tipos de inmunoterapia
    - 2.9.3.2. Efectos adversos y manejo
    - 2.9.3.3. Inmunoterapia en Hematología

- 2.10. Hematología Pediátrica
  - 2.10.1. Hematología Pediátrica
  - 2.10.2. Enfermedades hematológicas en Pediatría
  - 2.10.3. Diagnóstico y tratamiento de las enfermedades hematológicas
  - 2.10.4. Cuidados de enfermería en Hematología Pediátrica

### Módulo 3. Planes de cuidados en Enfermería Hematológica

- 3.1. Administración de fármacos
  - 3.1.1. Vías de administración de quimioterapia e inmunoterapia
  - 3.1.2. Tipos de quimioterapia e inmunoterapia
  - 3.1.3. Reacciones adversas más comunes
  - 3.1.4. Manejo de extravasaciones en Citostáticos
  - 3.1.5. Preparación y manipulación segura de fármacos
- 3.2. Administración de hemoderivados
  - 3.2.1. Tipos de hemoderivados
  - 3.2.2. Reacciones transfusionales agudas y tardías
  - 3.2.3. Consideraciones especiales: Pacientes pediátricos, geriátricos y pacientes con patología cardíaca
- 3.3. Abordaje enfermero en la nutrición del paciente hematológico
  - 3.3.1. Alteraciones en la ingesta
  - 3.3.2. Valoración del estado nutricional
  - 3.3.3. Manejo de alteraciones digestivas
  - 3.3.4. Soporte nutricional: enteral y parenteral
- 3.4. Cuidados de la piel y mucosas en el proceso asistencial
  - 3.4.1. Alteraciones de la piel y mucosas cutáneas
  - 3.4.2. Prevención y manejo
  - 3.4.3. Impacto psicosocial y estético en las alteraciones cutáneas
- 3.5. Situaciones de urgencias en los pacientes hematológicos
  - 3.5.1. Complicaciones inmunológicas
  - 3.5.2. Sepsis Neutropénica
  - 3.5.3. Complicaciones hemorrágicas
  - 3.5.4. Hemorragia Mayor
  - 3.5.5. Trombocitopenia Severa
  - 3.5.6. Anemia Aguda
  - 3.5.7. Complicaciones metabólicas
    - 3.5.7.1. Hipercalcemia
    - 3.5.7.2. Síndrome de Lisis Tumoral
  - 3.5.8. Complicaciones vasculares
    - 3.5.8.1. Hiperleucocitosis
    - 3.5.8.2. Complicaciones de la Drepanocitosis
- 3.6. Trasplante de Progenitores Hematopoyéticos (TPH)
  - 3.6.1. Diferencias entre TPH Autólogo y Alogénico. Tipos e indicaciones
  - 3.6.2. Selección del donante y criterios de inclusión
  - 3.6.3. Obtención de los Progenitores Hematopoyéticos. Movilización y aféresis
  - 3.6.4. Acondicionamiento
  - 3.6.5. Infusión de PH
  - 3.6.6. Fase post- trasplante: seguimiento y cuidados
- 3.7. Cuidados de Enfermería en el Trasplante de Progenitores Hematopoyéticos (TPH)
  - 3.7.1. Preparación pre-trasplante y acondicionamiento
  - 3.7.2. Cuidados de Enfermería durante la infusión de los PH
  - 3.7.3. Manejo de la aplasia post-trasplante
  - 3.7.4. Complicaciones en el TPH
  - 3.7.5. Enfermedad Injerto Contra huésped (EICH)
  - 3.7.6. Complicaciones derivadas de la toxicidad del tratamiento del acondicionamiento
  - 3.7.7. Complicaciones infecciosas
  - 3.7.8. Prevención de las infecciones en el TPH
- 3.8. Terapia con Células CAR-T (CAR-T Cells)
  - 3.8.1. Terapia con Células CAR-T. Indicaciones
  - 3.8.2. Proceso de terapia. Obtención de las Células CAR-T
  - 3.8.3. Posibles efectos secundarios
  - 3.8.4. Reto para el futuro
- 3.9. Abordaje psicológico en la terapia con Células CAR-T
  - 3.9.1. Impacto psicológico del diagnóstico y tratamiento
  - 3.9.2. Intervenciones en el abordaje psicológico
  - 3.9.3. Acompañamiento como parte del proceso integral

- 3.10. Complicaciones físicas y emocionales del paciente y la familia en la terapia con Células CAR-T
  - 3.10.1. Manejo del dolor crónico y fatiga
  - 3.10.2. Abordaje de alteraciones de la imagen corporal
  - 3.10.3. Prevención del desgaste del cuidador principal

#### Módulo 4. Cuidados paliativos en el paciente con Cáncer Hematológico

- 4.1. Cuidados paliativos en el paciente terminal con Cáncer Hematológico
  - 4.1.1. Cuidados paliativos en el paciente terminal con Cáncer Hematológico
  - 4.1.2. Actualidad de los cuidados paliativos
  - 4.1.3. Calidad de vida dentro de los cuidados paliativos
- 4.2. Recidiva: Opciones de tratamiento en el Cáncer Hematológico
  - 4.2.1. Tipos de recidiva en el Cáncer Hematológico
  - 4.2.2. Opciones de tratamiento para las recidivas en el Cáncer Hematológico
  - 4.2.3. Cuidados paliativos desde el inicio de la recidiva para manejar síntomas y mejorar la calidad de vida del paciente Oncohematológica
- 4.3. Plan integral de Enfermería en el paciente paliativo con Cáncer Hematológico
  - 4.3.1. Valoración de los síntomas físicos: Evaluación, control y monitorización
  - 4.3.2. Valoración emocional
  - 4.3.3. Valoración sociofamiliar, cognitiva, funcional y espiritual
- 4.4. Final de vida: Bienestar y dignidad en el paciente con Cáncer Hematológico desde el Servicio de Enfermería
  - 4.4.1. Diferencia entre cuidados paliativos y cuidados terminales
  - 4.4.2. Atención en la etapa final de la vida. Acompañamiento compasivo
  - 4.4.3. Atención emocional y espiritual
  - 4.4.4. Soporte emocional y de duelo para la familia
- 4.5. Escalas de evaluación de necesidades paliativas en el niño, adolescente y adulto con Cáncer Hematológico
  - 4.5.1. Escalas de valoración de los pacientes hematológicos en cuidados paliativos
  - 4.5.2. Herramientas específicas para evaluar síntomas
  - 4.5.3. Evaluación adaptada a las diferentes etapas de la vida

- 4.6. Cuidados de Enfermería en el paciente paliativo con Cáncer Hematológico
  - 4.6.1. Signos y síntomas en el paciente terminal
  - 4.6.2. Abordaje farmacológico en cuidados paliativos
  - 4.6.3. Abordaje no farmacológico
- 4.7. Síntomas refractarios en cuidados paliativos en el paciente con Cáncer Hematológico
  - 4.7.1. Síntomas refractarios y otros síntomas frecuentes
  - 4.7.2. Intervenciones y manejo
  - 4.7.3. Cuidados en el entorno hematológico
- 4.8. Cuidados de enfermería durante la fase terminal y situación de últimos días en el paciente con Cáncer Hematológico
  - 4.8.1. Fase de agonía o situación de últimos días
  - 4.8.2. Sedación paliativa y cuidados de *comfort*
  - 4.8.3. Papel del equipo multidisciplinar
- 4.9. Servicios de cuidados paliativos en los distintos niveles de Salud
  - 4.9.1. Evolución de los Equipos en los Cuidados Paliativos (CCPP)
  - 4.9.2. Red asistencial: Hospitalización versus atención domiciliaria
  - 4.9.3. Integración de cuidados paliativos en la Atención Primaria, Secundaria y Terciaria
- 4.10. Aspectos psicosociales de los cuidados paliativos en el paciente con Cáncer Hematológico
  - 4.10.1. Impacto en la familia y cuidadores del paciente con Cáncer Hematológico
  - 4.10.2. Claudicación familiar
  - 4.10.3. Cuidados integrales: Acoger, cuidar y acompañar
  - 4.10.4. Aspectos culturales y espirituales
  - 4.10.5. Comunicación de malas noticias: Objetivos del personal de Enfermería



*Te equiparás con destrezas en comunicación compasiva para acompañar al paciente y su familia en el proceso de enfermedad, asegurando un cuidado integral y humano en todas las etapas de su atención”*

# 04

## Objetivos docentes

Esta titulación buscará capacitar a los egresados para realizar valoraciones clínicas precisas, interpretar resultados diagnósticos y planificar cuidados individualizados, teniendo en cuenta las necesidades específicas de cada paciente. Además, adquirirán habilidades en el manejo de tratamientos complejos como la quimioterapia, el trasplante de médula ósea y la gestión de los efectos secundarios, al mismo tiempo que refuerzan su capacidad para ofrecer apoyo emocional y educar al paciente y su familia. También se fomentará la colaboración interdisciplinaria y la actualización continua en avances científicos y tecnológicos, mejorando la calidad del cuidado y los resultados clínicos en el ámbito hematológico.





“

*Obtendrás competencias para responder de manera efectiva ante situaciones de urgencia, brindando cuidados paliativos cuando es necesario, contando con el apoyo de la revolucionaria metodología Relearning”*



## Objetivos generales

- ♦ Desarrollar habilidades clínicas específicas en el manejo de pacientes hematológicos
- ♦ Generar conocimiento especializado sobre el paciente hematológico, desde la prevención de las patologías, hasta su valoración, diagnóstico y tratamiento
- ♦ Desarrollar conocimiento avanzado sobre hematología pediátrica y analizar las diferencias existentes con la hematología en adultos
- ♦ Determinar el manejo clínico de los pacientes hematológicos mediante la aplicación de planes de cuidados que incluyan la administración segura de fármacos, hemoderivados y el soporte nutricional adecuado
- ♦ Capacitar al personal de Enfermería para detectar y actuar ante complicaciones frecuentes y urgencias en pacientes hematológicos
- ♦ Desarrollar un enfoque integral y especializado en el cuidado de pacientes sometidos a Trasplante de Progenitores Hematopoyéticos, tanto Alogénicos como Autólogos
- ♦ Generar un apoyo emocional y psicológico en el cuidado de pacientes hematológicos, mediante la implementación de intervenciones básicas y el acompañamiento
- ♦ Desarrollar estrategias de atención que permitan proporcionar cuidados paliativos de calidad a pacientes hematológicos
- ♦ Fortalecer la capacidad para evaluar y manejar situaciones complejas como los síntomas refractarios o la claudicación familiar
- ♦ Analizar el desarrollo hasta la actualidad de los cuidados paliativos y comprender las diferentes opciones que tienen los pacientes hematológicos





## Objetivos específicos

### Módulo 1. El paciente hematológico en Enfermería

- ♦ Adquirir los conocimientos fundamentales sobre la fisiología y patología de la sangre y los órganos hematopoyéticos
- ♦ Identificar y describir las principales enfermedades hematológicas, tanto malignas como no malignas, en pacientes pediátricos y adultos
- ♦ Realizar evaluaciones clínicas completas y precisas de pacientes con trastornos hematológicos
- ♦ Interpretar correctamente los resultados de pruebas diagnósticas y de laboratorio relacionadas con la Hematología
- ♦ Planificar y ejecutar planes de cuidado individualizados para pacientes con enfermedades hematológicas
- ♦ Aplicar técnicas avanzadas de enfermería para el manejo de síntomas y efectos secundarios de tratamientos hematológicos, como la quimioterapia y el trasplante de médula ósea

### Módulo 2. Prevención, diagnóstico y tratamiento hematológicos en Enfermería

- ♦ Identificar los factores de riesgo y medidas preventivas de las patologías hematológicas para reducir su incidencia en la población
- ♦ Aplicar técnicas de valoración clínica y pruebas diagnósticas específicas en pacientes con sospecha de enfermedades hematológicas
- ♦ Analizar y comparar los distintos tratamientos disponibles para las patologías hematológicas, incluyendo terapias convencionales y avanzadas
- ♦ Distinguir las características propias de la hematología pediátrica, identificando las diferencias clave con la hematología en adultos para un manejo adecuado en cada grupo etario

- ♦ Resolver dudas y casos clínicos frecuentes que surgen en la práctica diaria mejorando la toma de decisiones clínicas basadas en evidencia
- ♦ Desarrollar habilidades en la educación y apoyo al paciente y su familia, facilitando la comprensión de la enfermedad y promoviendo la adherencia al tratamiento
- ♦ Fortalecer el rol de la enfermería en la prevención, diagnóstico y tratamiento de enfermedades hematológicas, destacando intervenciones específicas en diferentes ámbitos clínicos
- ♦ Promover prácticas seguras y de calidad en el manejo del paciente hematológico, incluyendo medidas de prevención de infecciones y administración segura de medicamentos
- ♦ Actualizar conocimientos sobre avances científicos y tecnológicos en hematología que puedan mejorar los resultados clínicos y la calidad del cuidado
- ♦ Fomentar la colaboración interdisciplinaria, integrando equipos de salud para un abordaje integral del paciente hematológico

### **Módulo 3. Planes de cuidados en Enfermería Hematológica**

- ♦ Desarrollar competencias para aplicar, de manera efectiva y segura, los distintos tipos de quimioterapia y hemoderivados
- ♦ Implementar estrategias de cuidado específico en pacientes hematológicos con un enfoque en la valoración nutricional, manejo de alteraciones digestivas y soporte nutricional
- ♦ Fortalecer la capacidad de respuesta ante situaciones de urgencia en pacientes hematológicos
- ♦ Desarrollar habilidades especializadas para proporcionar cuidados integrales a pacientes sometidos a TPH
- ♦ Proponer intervenciones efectivas para abordar el impacto emocional del diagnóstico, proporcionando apoyo y acompañamiento durante las diferentes fases de la enfermedad





#### Módulo 4. Cuidados paliativos en el paciente con Cáncer Hematológico

- ♦ Implementar técnicas de valoración integral para identificar y monitorizar los principales síntomas refractarios en pacientes hematológicos
- ♦ Establecer planes de cuidados personalizados que incluyan intervenciones farmacológicas y no farmacológicas
- ♦ Desarrollar una comunicación efectiva y compasiva en la transmisión de malas noticias, asegurando que el paciente y su familia comprendan las opciones terapéuticas y el pronóstico de la enfermedad
- ♦ Aplicar estrategias de acompañamiento tanto para el paciente como para sus familiares ofreciendo un final de vida apropiado

“Profundizarás en el uso de herramientas diagnósticas para evaluar la salud de tus pacientes, así como en la interpretación de los resultados de laboratorio, lo que te permitirá realizar una valoración clínica precisa”



# 05

## Salidas profesionales

Los egresados podrán trabajar en Unidades de Hematología, Oncología y Trasplantes de Médula Ósea, desempeñando un papel clave en la gestión de tratamientos complejos como la quimioterapia y el soporte a pacientes inmunocomprometidos. Además, tendrán la oportunidad de integrar equipos multidisciplinarios, colaborando con hematólogos, oncólogos y otros profesionales de la salud. También podrán desempeñarse en el ámbito de la educación, ofreciendo asesoramiento tanto a pacientes como a otros profesionales de la salud, y en la investigación, contribuyendo a la mejora de los cuidados y la implementación de nuevas prácticas basadas en la evidencia.





“

*El Experto Universitario te abrirá diversas salidas profesionales, permitiéndote especializarte en el cuidado de pacientes con enfermedades hematológicas en entornos hospitalarios, clínicas y centros de salud especializados”*

### Perfil del egresado

El egresado se caracterizará por una sólida preparación teórica y práctica que le permitirá realizar valoraciones clínicas precisas, interpretar pruebas diagnósticas y elaborar planes de cuidados individualizados. Además, estará capacitado para aplicar técnicas avanzadas en el manejo de tratamientos complejos, como la quimioterapia y el trasplante de médula ósea, así como para abordar los efectos secundarios de estos tratamientos. También se distinguirá por su habilidad para trabajar de manera colaborativa en equipos multidisciplinarios, ofrecer apoyo emocional a los pacientes y sus familias, y fomentar la educación y prevención en el ámbito hematológico.

*Esta capacitación te preparará para enfrentar desafíos en entornos clínicos, contribuyendo a la mejora de la calidad de vida de los pacientes y a la implementación de prácticas basadas en la evidencia.*

- ♦ **Capacidad de trabajo en equipo interdisciplinario:** Colaborar eficazmente con profesionales de diversas disciplinas (hematólogos, oncólogos, nutricionistas, psicólogos, entre otros) para ofrecer una atención integral y coordinada al paciente hematológico, mejorando los resultados clínicos y la calidad del cuidado
- ♦ **Gestión de la comunicación efectiva:** Desarrollar habilidades para establecer una comunicación clara, empática y efectiva con pacientes y sus familias, facilitando la comprensión de los tratamientos y el manejo de la enfermedad, así como para trabajar de manera fluida con otros miembros del equipo de salud
- ♦ **Toma de decisiones basadas en evidencia:** Adquirir la capacidad de aplicar el pensamiento crítico y la investigación científica en la toma de decisiones clínicas, utilizando las mejores prácticas y los avances más recientes en Hematología para personalizar el cuidado y mejorar los resultados de salud de los pacientes
- ♦ **Adaptación a las nuevas tecnologías en salud:** Integrar herramientas tecnológicas avanzadas, como la Historia Clínica Digital, la Telemedicina y el análisis de *Big Data*, optimizando los procesos de diagnóstico, tratamiento y seguimiento de pacientes hematológicos





Después de realizar el programa universitario, podrás desempeñar tus conocimientos y habilidades en los siguientes cargos:

- 1. Enfermero de la Unidad de Hematología Oncológica:** Profesional encargado de la atención directa de pacientes con enfermedades hematológicas malignas, como Leucemias, Linfomas y Mieloma Múltiple.
- 2. Enfermero de Trasplante de Médula Ósea:** Especialista en el cuidado de pacientes sometidos a trasplantes de Células Madre Hematopoyéticas.
- 3. Coordinador de Cuidados de Enfermería en Hematología:** Responsable de la planificación y coordinación de los cuidados de Enfermería en Unidades de Hematología.
- 4. Enfermero Educador en Hematología:** Profesional dedicado a la educación y formación de pacientes y familiares sobre el manejo de enfermedades hematológicas y tratamientos relacionados.
- 5. Investigador en Enfermería Hematológica:** Especialista en investigación clínica relacionada con la Enfermería en el ámbito de la Hematología.
- 6. Enfermero en Unidades de Cuidados Paliativos Hematológicos:** Profesional enfocado en la atención de pacientes con enfermedades hematológicas en fase terminal.

“Podrás colaborar en estudios científicos que promuevan la mejora de la calidad del cuidado y la innovación en la atención a tus pacientes, desempeñando un papel fundamental en la evolución de la Enfermería Hematológica”



06

# Metodología de estudio

TECH es la primera universidad en el mundo que combina la metodología de los **case studies** con el **Relearning**, un sistema de aprendizaje 100% online basado en la reiteración dirigida.

Esta disruptiva estrategia pedagógica ha sido concebida para ofrecer a los profesionales la oportunidad de actualizar conocimientos y desarrollar competencias de un modo intensivo y riguroso. Un modelo de aprendizaje que coloca al estudiante en el centro del proceso académico y le otorga todo el protagonismo, adaptándose a sus necesidades y dejando de lado las metodologías más convencionales.



“

*TECH te prepara para afrontar nuevos retos en entornos inciertos y lograr el éxito en tu carrera”*



## El alumno: la prioridad de todos los programas de TECH

En la metodología de estudios de TECH el alumno es el protagonista absoluto. Las herramientas pedagógicas de cada programa han sido seleccionadas teniendo en cuenta las demandas de tiempo, disponibilidad y rigor académico que, a día de hoy, no solo exigen los estudiantes sino los puestos más competitivos del mercado.

Con el modelo educativo asincrónico de TECH, es el alumno quien elige el tiempo que destina al estudio, cómo decide establecer sus rutinas y todo ello desde la comodidad del dispositivo electrónico de su preferencia. El alumno no tendrá que asistir a clases en vivo, a las que muchas veces no podrá acudir. Las actividades de aprendizaje las realizará cuando le venga bien. Siempre podrá decidir cuándo y desde dónde estudiar.

“

*En TECH NO tendrás clases en directo  
(a las que luego nunca puedes asistir)”*



### Los planes de estudios más exhaustivos a nivel internacional

TECH se caracteriza por ofrecer los itinerarios académicos más completos del entorno universitario. Esta exhaustividad se logra a través de la creación de temarios que no solo abarcan los conocimientos esenciales, sino también las innovaciones más recientes en cada área.

Al estar en constante actualización, estos programas permiten que los estudiantes se mantengan al día con los cambios del mercado y adquieran las habilidades más valoradas por los empleadores. De esta manera, quienes finalizan sus estudios en TECH reciben una preparación integral que les proporciona una ventaja competitiva notable para avanzar en sus carreras.

Y además, podrán hacerlo desde cualquier dispositivo, pc, tableta o smartphone.

“

*El modelo de TECH es asincrónico, de modo que te permite estudiar con tu pc, tableta o tu smartphone donde quieras, cuando quieras y durante el tiempo que quieras”*

## Case studies o Método del caso

El método del caso ha sido el sistema de aprendizaje más utilizado por las mejores escuelas de negocios del mundo. Desarrollado en 1912 para que los estudiantes de Derecho no solo aprendiesen las leyes a base de contenidos teóricos, su función era también presentarles situaciones complejas reales. Así, podían tomar decisiones y emitir juicios de valor fundamentados sobre cómo resolverlas. En 1924 se estableció como método estándar de enseñanza en Harvard.

Con este modelo de enseñanza es el propio alumno quien va construyendo su competencia profesional a través de estrategias como el *Learning by doing* o el *Design Thinking*, utilizadas por otras instituciones de renombre como Yale o Stanford.

Este método, orientado a la acción, será aplicado a lo largo de todo el itinerario académico que el alumno emprenda junto a TECH. De ese modo se enfrentará a múltiples situaciones reales y deberá integrar conocimientos, investigar, argumentar y defender sus ideas y decisiones. Todo ello con la premisa de responder al cuestionamiento de cómo actuaría al posicionarse frente a eventos específicos de complejidad en su labor cotidiana.



## Método Relearning

En TECH los *case studies* son potenciados con el mejor método de enseñanza 100% online: el *Relearning*.

Este método rompe con las técnicas tradicionales de enseñanza para poner al alumno en el centro de la ecuación, proveyéndole del mejor contenido en diferentes formatos. De esta forma, consigue repasar y reiterar los conceptos clave de cada materia y aprender a aplicarlos en un entorno real.

En esta misma línea, y de acuerdo a múltiples investigaciones científicas, la reiteración es la mejor manera de aprender. Por eso, TECH ofrece entre 8 y 16 repeticiones de cada concepto clave dentro de una misma lección, presentada de una manera diferente, con el objetivo de asegurar que el conocimiento sea completamente afianzado durante el proceso de estudio.

*El Relearning te permitirá aprender con menos esfuerzo y más rendimiento, implicándote más en tu especialización, desarrollando el espíritu crítico, la defensa de argumentos y el contraste de opiniones: una ecuación directa al éxito.*



## Un Campus Virtual 100% online con los mejores recursos didácticos

Para aplicar su metodología de forma eficaz, TECH se centra en proveer a los egresados de materiales didácticos en diferentes formatos: textos, vídeos interactivos, ilustraciones y mapas de conocimiento, entre otros. Todos ellos, diseñados por profesores cualificados que centran el trabajo en combinar casos reales con la resolución de situaciones complejas mediante simulación, el estudio de contextos aplicados a cada carrera profesional y el aprendizaje basado en la reiteración, a través de audios, presentaciones, animaciones, imágenes, etc.

Y es que las últimas evidencias científicas en el ámbito de las Neurociencias apuntan a la importancia de tener en cuenta el lugar y el contexto donde se accede a los contenidos antes de iniciar un nuevo aprendizaje. Poder ajustar esas variables de una manera personalizada favorece que las personas puedan recordar y almacenar en el hipocampo los conocimientos para retenerlos a largo plazo. Se trata de un modelo denominado *Neurocognitive context-dependent e-learning* que es aplicado de manera consciente en esta titulación universitaria.

Por otro lado, también en aras de favorecer al máximo el contacto mentor-alumno, se proporciona un amplio abanico de posibilidades de comunicación, tanto en tiempo real como en diferido (mensajería interna, foros de discusión, servicio de atención telefónica, email de contacto con secretaría técnica, chat y videoconferencia).

Asimismo, este completísimo Campus Virtual permitirá que el alumnado de TECH organice sus horarios de estudio de acuerdo con su disponibilidad personal o sus obligaciones laborales. De esa manera tendrá un control global de los contenidos académicos y sus herramientas didácticas, puestas en función de su acelerada actualización profesional.



*La modalidad de estudios online de este programa te permitirá organizar tu tiempo y tu ritmo de aprendizaje, adaptándolo a tus horarios"*

### La eficacia del método se justifica con cuatro logros fundamentales:

1. Los alumnos que siguen este método no solo consiguen la asimilación de conceptos, sino un desarrollo de su capacidad mental, mediante ejercicios de evaluación de situaciones reales y aplicación de conocimientos.
2. El aprendizaje se concreta de una manera sólida en capacidades prácticas que permiten al alumno una mejor integración en el mundo real.
3. Se consigue una asimilación más sencilla y eficiente de las ideas y conceptos, gracias al planteamiento de situaciones que han surgido de la realidad.
4. La sensación de eficiencia del esfuerzo invertido se convierte en un estímulo muy importante para el alumnado, que se traduce en un interés mayor en los aprendizajes y un incremento del tiempo dedicado a trabajar en el curso.



## La metodología universitaria mejor valorada por sus alumnos

Los resultados de este innovador modelo académico son constatables en los niveles de satisfacción global de los egresados de TECH.

La valoración de los estudiantes sobre la calidad docente, calidad de los materiales, estructura del curso y sus objetivos es excelente. No en valde, la institución se convirtió en la universidad mejor valorada por sus alumnos según el índice global score, obteniendo un 4,9 de 5.

*Accede a los contenidos de estudio desde cualquier dispositivo con conexión a Internet (ordenador, tablet, smartphone) gracias a que TECH está al día de la vanguardia tecnológica y pedagógica.*

*Podrás aprender con las ventajas del acceso a entornos simulados de aprendizaje y el planteamiento de aprendizaje por observación, esto es, Learning from an expert.*



Así, en este programa estarán disponibles los mejores materiales educativos, preparados a conciencia:



#### Material de estudio

Todos los contenidos didácticos son creados por los especialistas que van a impartir el curso, específicamente para él, de manera que el desarrollo didáctico sea realmente específico y concreto.

Estos contenidos son aplicados después al formato audiovisual que creará nuestra manera de trabajo online, con las técnicas más novedosas que nos permiten ofrecerte una gran calidad, en cada una de las piezas que pondremos a tu servicio.



#### Prácticas de habilidades y competencias

Realizarás actividades de desarrollo de competencias y habilidades específicas en cada área temática. Prácticas y dinámicas para adquirir y desarrollar las destrezas y habilidades que un especialista precisa desarrollar en el marco de la globalización que vivimos.



#### Resúmenes interactivos

Presentamos los contenidos de manera atractiva y dinámica en píldoras multimedia que incluyen audio, vídeos, imágenes, esquemas y mapas conceptuales con el fin de afianzar el conocimiento.

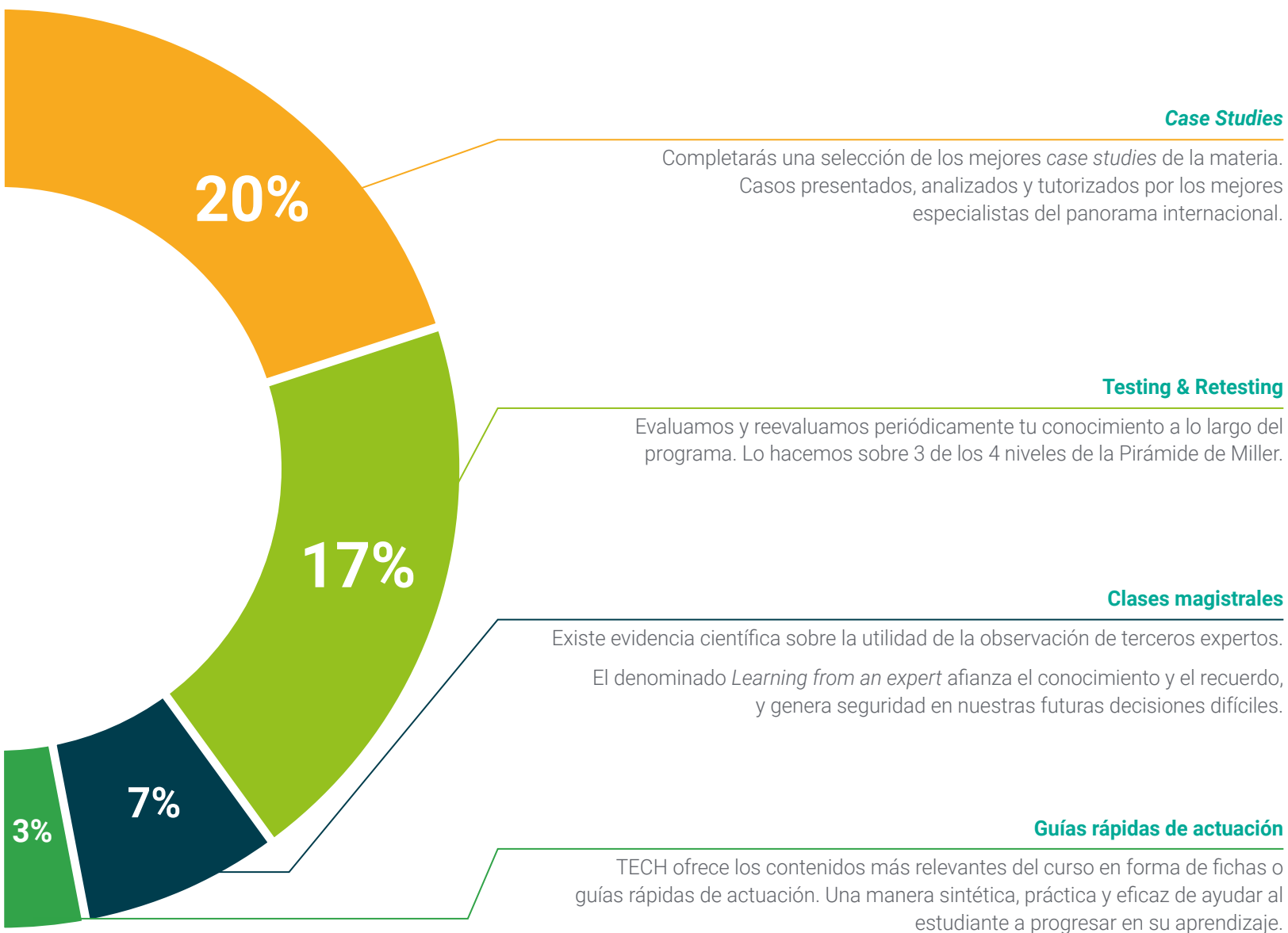
Este sistema exclusivo educativo para la presentación de contenidos multimedia fue premiado por Microsoft como "Caso de éxito en Europa".



#### Lecturas complementarias

Artículos recientes, documentos de consenso, guías internacionales... En nuestra biblioteca virtual tendrás acceso a todo lo que necesitas para completar tu capacitación.





#### Case Studies

Completarás una selección de los mejores *case studies* de la materia. Casos presentados, analizados y tutorizados por los mejores especialistas del panorama internacional.



#### Testing & Retesting

Evaluamos y reevaluamos periódicamente tu conocimiento a lo largo del programa. Lo hacemos sobre 3 de los 4 niveles de la Pirámide de Miller.



#### Clases magistrales

Existe evidencia científica sobre la utilidad de la observación de terceros expertos. El denominado *Learning from an expert* afianza el conocimiento y el recuerdo, y genera seguridad en nuestras futuras decisiones difíciles.



#### Guías rápidas de actuación

TECH ofrece los contenidos más relevantes del curso en forma de fichas o guías rápidas de actuación. Una manera sintética, práctica y eficaz de ayudar al estudiante a progresar en su aprendizaje.



07

# Cuadro docente

Los docentes están altamente cualificados y cuentan con una amplia experiencia en el ámbito de la Hematología y la Enfermería especializada. De hecho, están compuestos por profesionales de renombre, entre ellos, enfermeros con años de práctica en Unidades de Hematología y Oncología. Además, estos expertos no solo brindarán conocimientos teóricos actualizados y basados en la última evidencia científica, sino que también compartirán sus experiencias clínicas, permitiendo a los egresados acceder a un aprendizaje práctico y realista.



“

*Los docentes fomentarán una enseñanza personalizada y apoyarán a los egresados en su viaje académico, garantizando una capacitación de alta calidad adaptada a las necesidades del entorno profesional”*

## Dirección



### Dña. Moreno Rivera, Nerea

- Directora de Enfermería en el Hospital Universitario Ruber Juan Bravo
- Directora de Enfermería en el HLA Hospital Universitario Inmaculada
- Responsable de Calidad y Medio Ambiente en el HLA Hospital Universitario Inmaculada
- Responsable de Medio Ambiente en el HLA Hospital Universitario Moncloa
- Supervisora de Farmacia en el HLA Hospital Universitario Moncloa
- Supervisora de UCI en el HLA Hospital Universitario Moncloa
- Supervisora de QX en el HLA Hospital Universitario Moncloa
- Máster en Gestión e Innovación Digital Cuidados Enfermería por la Universidad Europea de Madrid
- Máster en Urgencias y Emergencias Extra Hospitalarias por FUDEN
- Experto Universitario en Gestión R.R.H.H. Enfermería por la UNED
- Experto Universitario en Enfermería Forense y Legal por la UNED
- Diplomada en Enfermería por la Universidad Pontificia de Salamanca



## Profesores

### Dña. Castillo Gallardo, Vanessa

- ♦ Supervisora de Hospitalización en el Hospital Ruber Juan Bravo
- ♦ Enfermera en el Hospital Universitario Quirónsalud Madrid
- ♦ Enfermera en el Hospital Nuestra Señora de América
- ♦ Enfermera en el Hospital General Universitario Gregorio Marañón
- ♦ Técnico Superior en Laboratorio de Diagnóstico Clínico
- ♦ Experto Universitario en Procesos e Intervenciones Enfermeras al Paciente Adulto en Situaciones de Riesgo Vital por la Universidad Católica de Ávila
- ♦ Graduada en Enfermería por la Facultad de Enfermería y Fisioterapia "Salus Infirmorum"

### Dña. Bouza Nebrera, Irene

- ♦ Supervisora de Hospitalización en el Hospital Ruber Juan Bravo
- ♦ Enfermera Asistencial de Hospitalización en el Hospital del Sureste
- ♦ Enfermera Asistencial en el Hospital Moncloa (ASISA)
- ♦ Experto Universitario en Dirección y Gestión de Servicios de Salud por CEU
- ♦ Experto Universitario en Gestión y Dirección de Enfermería por CEU
- ♦ Diplomada en Enfermería por la Universidad Autónoma de Madrid

### Dña. Sánchez Monedero, Tamara

- ♦ Supervisora de Enfermería en Hospitalización en el Hospital Ruber Juan Bravo 49
- ♦ Enfermera en el HLA Hospital Universitario Moncloa
- ♦ Enfermera de Extracciones en Análisis Clínicos Nueva Segovia S.L.
- ♦ Enfermera de Urgencias, Neumología y Neurología en el Hospital Universitario La Paz
- ♦ Máster en Dirección y Gestión de Servicios Sanitarios por la Universidad Alfonso X El Sabio
- ♦ Experto Universitario en Enfermería en Cuidados Críticos por la Universidad Complutense de Madrid
- ♦ Diplomada en Enfermería por la Universidad Autónoma de Madrid

### Dña. Rial Zabala, María

- ♦ Enfermera de la Unidad de Hospitalización de Oncohematología en el Hospital Ruber Juan Bravo
- ♦ Enfermera del Hospital de Día Oncológico en el Hospital Ruber Juan Bravo
- ♦ Programa *Talent Beats* en Hospitales Quirónsalud
- ♦ Curso Universitario en Electrocardiografía Avanzada por la Universidad Francisco de Vitoria
- ♦ Curso Universitario en Soporte Vital Básico y Avanzado por la Universidad Francisco de Vitoria
- ♦ Graduada en Enfermería por la Universidad Francisco de Vitoria

### Dña. Rodríguez Izquierdo, Vanessa

- ♦ Enfermera de Hospitalización en el Hospital Ruber Juan Bravo
- ♦ Enfermera en FREMAP
- ♦ Enfermera de Reconocimientos Médicos en Clinisas
- ♦ Enfermera en la Clínica Moncloa
- ♦ Enfermera del Servicio Médico en la UNED
- ♦ Enfermera del Servicio Médico de El Corte Inglés
- ♦ Experto Universitario en Prescripción de Enfermería
- ♦ Curso Universitario en Bases de la Enfermería de Urgencias y Emergencias
- ♦ Curso Universitario en Cuidado Clínico de las Heridas Crónicas
- ♦ Diplomada en Enfermería por la Universidad Complutense de Madrid

# 08 Titulación

Este programa en Cuidados de Enfermería en el Servicio de Hematología garantiza, además de la capacitación más rigurosa y actualizada, el acceso a un título de Experto Universitario expedido por TECH Universidad.



“

*Supera con éxito este programa y recibe tu titulación universitaria sin desplazamientos ni farragosos trámites”*

Este programa te permitirá obtener el título de **Experto Universitario en Cuidados de Enfermería en el Servicio de Hematología** emitido por TECH Universidad.

TECH es una Universidad española oficial, que forma parte del Espacio Europeo de Educación Superior (EEES). Con un enfoque centrado en la excelencia académica y la calidad universitaria a través de la tecnología.

Este título propio contribuye de forma relevante al desarrollo de la educación continua y actualización del profesional, garantizándole la adquisición de las competencias en su área de conocimiento y aportándole un alto valor curricular universitario a su formación. Es 100% válido en todas las Oposiciones, Carrera Profesional y Bolsas de Trabajo de cualquier Comunidad Autónoma española.

Además, el riguroso sistema de garantía de calidad de TECH asegura que cada título otorgado cumpla con los más altos estándares académicos, brindándole al egresado la confianza y la credibilidad que necesita para destacarse en su carrera profesional.

Título: **Experto Universitario en Cuidados de Enfermería en el Servicio de Hematología**

Modalidad: **online**

Duración: **3 meses**

Acreditación: **24 ECTS**





**Experto Universitario**  
Cuidados de Enfermería en  
el Servicio de Hematología

- » Modalidad: online
- » Duración: 3 meses
- » Titulación: TECH Universidad
- » Acreditación: 24 ECTS
- » Horario: a tu ritmo
- » Exámenes: online



Experto Universitario

Cuidados de Enfermería  
en el Servicio de Hematología