

Experto Universitario

Cuidados de Enfermería
del Paciente Pediátrico
con Patología Hematológica
Maligna





Experto Universitario

Cuidados de Enfermería del Paciente Pediátrico con Patología Hematológica Maligna

- » Modalidad: online
- » Duración: 3 meses
- » Titulación: TECH Universidad
- » Acreditación: 18 ECTS
- » Horario: a tu ritmo
- » Exámenes: online

Acceso web: www.techtute.com/enfermeria/experto-universitario/experto-cuidados-enfermeria-paciente-pediatrico-patologia-hematologica-maligna



Índice

01

Presentación

pág. 4

02

Objetivos

pág. 8

03

Dirección del curso

pág. 12

04

Estructura y contenido

pág. 16

05

Metodología de estudio

pág. 24

06

Titulación

pág. 34

01

Presentación

Los niños que ingresan en la unidad de cuidados intensivos pediátricos debido a una patología hematológica maligna, se diferencian del resto por tener una enfermedad más compleja, en la cual necesitan contar con un equipo multidisciplinario con habilidades afectivas más desarrolladas. Esto último es lo que ha diferenciado la pediatría moderna de aquella que se practicaba años atrás, por eso los profesionales de la enfermería en este campo deben actualizar sus conocimientos para brindar el mejor tratamiento a los niños que atienden. De esta forma, el programa Cuidados de Enfermería del Paciente Pediátrico con Patología Hematológica Maligna permitirá a los estudiantes aprender este y otros conceptos de interés para su desenvolvimiento laboral.





“

*Reconoce y pon en práctica el acompañamiento
como parte esencial del proceso de atención
integral en pacientes pediátricos”*

Las enfermedades hematológicas se constituyen en distintas patologías con un gran número de padecimientos con características particulares y un comportamiento diferente entre sí. Por esta razón, en pediatría, se deben considerar distintos aspectos para garantizar los cuidados adecuados al paciente. En la actualidad se toman en cuenta los factores psicoafectivos del niño y no solo los biológicos, al momento de elaborar un tratamiento y brindar cuidados.

De esta forma, más allá de brindarle al estudiante los aspectos teóricos de este tipo de patologías, este Experto Universitario en Cuidados de Enfermería del Paciente Pediátrico con Patología Hematológica Maligna ayudará al estudiante a comprender y reconocer la vulnerabilidad de los pacientes y sus familiares, siguiendo un principio ético para un cuidado óptimo y humano. Aun así, también se abordarán aspectos relativos a la fisiopatología del cáncer hematológico y la morfología de la leucemia.

Se dedicará un módulo exclusivo a comprender los conocimientos sobre los diferentes tipos de accesos vasculares en pediatría hematológica y la mejor forma de tratarlos. También se describirá los principios generales que deben seguir los enfermeros para administrar fármacos en pediatría.

El equipo docente reunido para este Experto Universitario es de reconocido prestigio y dispone de una amplia experiencia en unidades de referencia a nivel nacional e internacional en el tratamiento y cuidados de los recién nacidos, niños y adolescentes con enfermedad hematológica. Se cuenta con un programa 100% online que aporta al alumno la facilidad de poder cursarlo cómodamente, donde y cuando quiera. Solo necesitará un dispositivo con acceso a internet para lanzar su carrera un paso más allá. Una modalidad acorde al tiempo actual con todas las garantías para posicionar al enfermero en un sector altamente demandado.

Este **Experto Universitario en Cuidados de Enfermería del Paciente Pediátrico con Patología Hematológica Maligna** contiene el programa universitario más completo y actualizado del mercado. Las características más destacadas son:

- ♦ El desarrollo de casos prácticos presentados por expertos en Hematología Pediátrica para Enfermería
- ♦ Los contenidos gráficos, esquemáticos y eminentemente prácticos con los que está concebido, recogen una información científica y práctica sobre aquellas disciplinas indispensables para el ejercicio profesional
- ♦ Los ejercicios prácticos donde realizar el proceso de autoevaluación para mejorar el aprendizaje
- ♦ Su especial hincapié en metodologías innovadoras
- ♦ Las lecciones teóricas, preguntas al experto, foros de discusión de temas controvertidos y trabajos de reflexión individual
- ♦ La disponibilidad de acceso a los contenidos desde cualquier dispositivo fijo o portátil con conexión a internet



Alcanza los conocimientos y habilidades necesarios para poder desarrollar las actitudes personales y profesionales necesarias para acoger a pacientes pediátricos con enfermedades hematológicas"



Adquiere las competencias necesarias para llevar a cabo la administración de fármacos y los cuidados necesarios en pacientes con enfermedades hematológicas”

El programa incluye en su cuadro docente a profesionales del sector que vierten en esta capacitación la experiencia de su trabajo, además de reconocidos especialistas de sociedades de referencia y universidades de prestigio.

Su contenido multimedia, elaborado con la última tecnología educativa, permitirá al profesional un aprendizaje situado y contextual, es decir, un entorno simulado que proporcionará una capacitación inmersiva programada para entrenarse ante situaciones reales.

El diseño de este programa se centra en el Aprendizaje Basado en Problemas, mediante el cual el profesional deberá tratar de resolver las distintas situaciones de práctica profesional que se le planteen a lo largo del programa. Para ello, contará con la ayuda de un novedoso sistema de vídeo interactivo realizado por reconocidos expertos.

Comprende la importancia de una valoración integral y continua de las necesidades del niño con una enfermedad hematológica y su familia.

Podrás disponer de toda la información a cualquier hora del día y sin importar donde estés gracias a la modalidad 100% Online.



02 Objetivos

El conocimiento vertido en este Experto Universitario permite al estudiante adquirir las competencias necesarias para actualizarse en su profesión, comprendiendo en todo momento la fisiopatología del cáncer hematológico en la infancia y adolescencia. De esta forma, podrá desarrollar plenas capacidades en un campo de la medicina que continúa en constante avance. Asimismo, podrá reconocer y poner en práctica el acompañamiento como parte esencial del proceso de atención integral. Por ello, TECH establece una serie de objetivos generales y específicos para mayor satisfacción del futuro egresado, siendo los siguientes.



“

Comprender la importancia de la observación activa en enfermería para la detección de complicaciones físicas y emocionales en niños te ayudará a potenciar tu perfil profesional”



Objetivos generales

- ♦ Optimizar la calidad y atención al paciente pediátrico con patología hematológica, dotando de mayor cualificación a los profesionales sanitarios
- ♦ Adquirir las competencias esenciales para cuidar de forma integral a niños y adolescentes con patología hematológica y sus familias
- ♦ Reconocer y evaluar las necesidades físicas, psicológicas, sociales y espirituales del niño y adolescente con patología hematológica y su familia
- ♦ Alcanzar los conocimientos y habilidades suficientes para poder desarrollar las actitudes personales y profesionales necesarias para tratar a los niños y adolescentes con patología hematológica
- ♦ Desarrollar una visión integral del cuidado hacia el niño y adolescente con patología hematológica y su familia, para promover en todo momento su bienestar, autonomía y dignidad
- ♦ Desarrollar capacidades para la resolución de problemas y la generación de evidencias, en el campo de la hematología pediátrica, que corrijan las deficiencias en conocimientos y así establecer estándares de excelencia en la práctica



Analiza las distintas modalidades de tratamientos específicas para abordar las patologías hematológicas en la infancia y adolescencia”





Objetivos específicos

Módulo 1. Patología hematológica maligna en niños

- ♦ Situar epidemiológicamente la incidencia y supervivencia del cáncer hematológico en la infancia y adolescencia
- ♦ Conocer la fisiopatología del cáncer hematológico en la infancia y adolescencia
- ♦ Adquirir conocimientos sobre el cáncer infantil más frecuente en la infancia, la LLA-B de riesgo intermedio o estándar en pediatría, su clínica, tratamiento y diagnóstico
- ♦ Adquirir conocimientos sobre aspectos fundamentales de etiopatogenia, clínica, diagnóstico, tratamiento de la LLA-B de alto riesgo y la LLA-T en pediatría
- ♦ Diferenciar la leucemia específica del lactante, sus alteraciones cromosómicas, características clínicas, enfoques terapéuticos y supervivencia
- ♦ Conocer los aspectos más relevantes y la clasificación de las leucemias mieloides agudas infantiles
- ♦ Describir la morfología, translocaciones, coagulopatía característica, tratamiento y controles de la Leucemia Promielocítica Aguda (LPA o LMA L3) en pediatría
- ♦ Conocer la clínica y el tratamiento de otras leucemias (LMC y LMMLJ) y síndromes mielodisplásicos en niños y adolescentes
- ♦ Adquirir conocimientos sobre la clínica, diagnóstico y estadiaje, tratamiento y pronóstico de los linfomas en la etapa infantil y juvenil
- ♦ Conocer los aspectos más relevantes y la clasificación de las histiocitosis malignas en pediatría

Módulo 2. Tratamiento farmacológico y cuidados de enfermería del niño y adolescente con patología hematológica grave

- ♦ Actualizar conocimientos que permitan al alumno distinguir los diferentes tipos de accesos vasculares en pediatría hematológica y conocer el manejo y el cuidado de cada uno de ellos
- ♦ Describir y actualizar los principios generales de administración de fármacos en pediatría

- ♦ Analizar las distintas modalidades de tratamientos específicas para tratar las patologías hematológicas en la infancia y adolescencia
- ♦ Conocer y adquirir competencia para llevar a cabo la administración y cuidados del soporte hemoterápico en niños y adolescentes

Módulo 3. Cuidados de enfermería del niño/adolescente con enfermedad hematológica grave y su familia

- ♦ Reconocer y poner en práctica el acompañamiento como parte esencial del proceso de atención integral
- ♦ Reconocer la vulnerabilidad de los pacientes y sus familias y conocer los principios éticos que rigen su cuidado
- ♦ Actualizar los conocimientos necesarios en la atención de enfermería al paciente pediátrico, con el fin de aumentar la calidad y la seguridad de la praxis enfermera en la unidad de hematología pediátrica
- ♦ Alcanzar los conocimientos y habilidades necesarias para poder desarrollar las actitudes personales y profesionales necesarias para acoger a los niños y adolescentes con enfermedad hematológica grave y sus familias en el debut de la enfermedad
- ♦ Analizar la importancia de la observación activa de enfermería para la detección de posibles complicaciones físicas y/o emocionales en el cuidado de los niños y adolescentes con enfermedad hematológica grave y sus familias
- ♦ Establecer la importancia de la valoración integral y continuada de las necesidades del niño y su familia e identificar los diagnósticos de enfermería más frecuentes en el transcurso de la enfermedad
- ♦ Actualizar conocimientos en el control y manejo síntomas en pacientes pediátricos con enfermedad hematológica
- ♦ Exponer la importancia de la alimentación y los cuidados de la piel durante el tratamiento al paciente pediátrico con enfermedad oncohematológica
- ♦ Actualizar conocimientos de investigación en cuidados al niño y adolescente con enfermedad hematológica grave y su familia

03

Dirección del curso

Para brindar una educación de calidad se debe contar con un cuadro docente que pueda aportar toda la información teórica y práctica que ayude a los estudiantes a desarrollarse de forma óptima en cualquier ambiente laboral. De esta forma, TECH cuenta con un amplio equipo especializado en cuidados para los pacientes pediátricos con Patologías Hematológicas Malignas. De esta forma, los estudiantes cuentan con las mejores herramientas para desarrollar todas sus habilidades teóricas y prácticas en su profesión. Esta es la mejor manera para ejecutar en un ambiente real todos los conocimientos que se adquieren en este programa.





“

Conoce los aspectos más relevantes y la clasificación de las Histiocitosis malignas en pediatría contando con un excelente grupo de expertos”

Dirección



Dña. Coronado Robles, Raquel

- ♦ Enfermera especialista en Enfermería Pediátrica
- ♦ Unidad de oncohematología pediátrica Hospital Vall d'Hebron de Barcelona
- ♦ Profesora asociada y coordinadora de la Mención de Infancia del Grado en Enfermería en Universidad Autónoma de Barcelona (UAB)

Profesores

Dña. Ariño Ariño, Ingrid

- ♦ Unidad de Neonatología. Vall d'Hebron Barcelona Hospital Campus

Dña. Bonfill Ralló, Marina

- ♦ Psicooncóloga Unidad de oncohematología pediátrica Vall d'Hebron Barcelona Hospital Campus

Dña. Bustelo Almeida, Eugenia

- ♦ Psicooncóloga Unidad de oncohematología pediátrica Vall d'Hebron Barcelona Hospital Campus

Dña. Congil Ortega, Jordana

- ♦ Unidad de Neonatología. Vall d'Hebron Barcelona Hospital Campus

Dña. Cuevas González, Cristina

- ♦ Enfermera especialista en Enfermería Pediátrica. Vall d'Hebron Barcelona Hospital Campus

D. Díaz Martín, Gonzalo

- ♦ Enfermero especialista en Enfermería Pediátrica. Vall d'Hebron Barcelona Hospital Campus

Dña. Fernández Angulo, Verónica

- ♦ Hospital de día Unidad de oncohematología pediátrica Hospital Vall d'Hebron de Barcelona

Dña. Hladun Álvaro, Raquel

- ♦ Facultativa médica especialista y responsable de Ensayos Clínicos en Unidad de oncohematología pediátrica Vall d'Hebron Barcelona Hospital Campus

Dña. Martínez González, Ester

- ♦ Unidad de oncohematología pediátrica Vall d'Hebron Barcelona Hospital Campus

Dña. Muñoz Blanco, Maria José

- ♦ Supervisora unidad de cuidados intensivos pediátricos (UCI-P). Vall d'Hebron Barcelona Hospital Campus

Dña. Nogales Torres, Elena

- ♦ Unidad de oncohematología pediátrica Vall d'Hebron Barcelona Hospital Campus

D. Ortegón Delgadillo, Ramiro

- ♦ Unidad de oncohematología pediátrica Vall d'Hebron Barcelona Hospital Campus. Co-director en SEER (Salud y Educación Emocional)

Dña. Pérez Cainzos, Laura

- ♦ Unidad de pediatría. Vall d'Hebron Barcelona Hospital Campus

Dña. Pérez Correa, Sónia

- ♦ Unidad de oncohematología pediátrica Vall d'Hebron Barcelona Hospital Campus

Dña. Ridao Manonellas, Saida

- ♦ Enfermera especialista en Enfermería Pediátrica. Consulta de enfermería de inmunodeficiencias

Dña. Rodríguez Gil, Raquel

- ♦ Enfermera especialista en Enfermería Pediátrica. Supervisora unidad neonatología. Vall d'Hebron Barcelona Hospital Campus

Dña. Saló Rovira, Anna

- ♦ Psicooncóloga Unidad de oncohematología pediátrica Vall d'Hebron Barcelona Hospital Campus

D. Toro Guzmán, Antonio

- ♦ Unidad de oncohematología pediátrica Hospital Vall d'Hebron de Barcelona. Profesor asociado Grado en Enfermería en Universidad Autónoma de Barcelona (UAB)

Dña. Vidal Laliena, Miriam

- ♦ Biología celular, inmunología y neurociencia en IDIBAPS-UB. Clinical Data Manager-study coordinator Unidad de oncohematología pediátrica Vall d'Hebron Barcelona Hospital Campus (2016-2017). Actualmente: en CatSalut. Servicio Catalán de la Salud

04

Estructura y contenido

Para garantizar que los estudiantes cumplan con los requisitos de la enfermería aplicada a pacientes pediátricos con padecimientos hematológicos malignos, se ha desarrollado un temario cuyos módulos ofrecen una amplia perspectiva de este campo de acción, permitiendo al estudiante conocer los aspectos más relevantes y la clasificación de las distintas leucemias mieloides agudas en la infancia. Desde el módulo 1 el alumno verá ampliados sus conocimientos, que le capacitarán para desarrollarse profesionalmente, sabiendo que cuenta, además, con el respaldo de un equipo de expertos.





“

Comprende la importancia de la alimentación y los cuidados de la piel durante el tratamiento al paciente pediátrico con enfermedad oncohematológica”

Módulo 1. Patología hematológica maligna en pediatría

- 1.1. Epidemiología y fisiopatología del cáncer hematológico en pediatría
 - 1.1.1. Epidemiología del cáncer hematológico en pediatría
 - 1.1.1.1. Generalidades
 - 1.1.1.2. Leucemia linfoblástica aguda
 - 1.1.1.3. Linfoma de Hodgkin
 - 1.1.1.4. Linfoma de no Hodgkin
 - 1.1.2. Fisiopatología del cáncer en pediatría
 - 1.1.2.1. Potencial ilimitado de replicación
 - 1.1.2.2. Expansión clonal
 - 1.1.2.3. Diferenciación aberrante
 - 1.1.2.4. Evasión por apoptosis
- 1.2. Leucemia aguda linfoblástica de células B (LLA-B) de riesgo estándar o intermedio en pediatría
 - 1.2.1. Introducción
 - 1.2.2. Clínica
 - 1.2.3. Diagnóstico
 - 1.2.4. Tratamiento
- 1.3. LLA-B de alto riesgo y LLA-T en pediatría
 - 1.3.1. LLA-B de alto riesgo
 - 1.3.1.1. Introducción
 - 1.3.1.2. Clínica
 - 1.3.1.3. Diagnóstico
 - 1.3.1.4. Tratamiento
 - 1.3.2. LLA-T
 - 1.3.2.1. Introducción
 - 1.3.2.2. Clínica
 - 1.3.2.3. Diagnóstico
 - 1.3.2.4. Tratamiento
- 1.4. Leucemia en el lactante (leucemia infantil)
 - 1.4.1. Introducción
 - 1.4.2. Alteraciones cromosómicas
 - 1.4.3. Características clínicas
 - 1.4.4. Enfoques terapéuticos
 - 1.4.5. Supervivencia
- 1.5. Leucemia mieloide aguda infantil
 - 1.5.1. Leucemias mieloides agudas en pediatría
 - 1.5.1.1. Asociación a síndromes
 - 1.5.1.2. Estratificación por grupos de riesgo
 - 1.5.2. Leucemia Promielocítica Aguda en Pediatría (LLA o LMA L3)
 - 1.5.2.1. Morfología
 - 1.5.2.2. Translocaciones
 - 1.5.2.3. Coagulopatía característica
 - 1.5.2.4. Tratamiento
 - 1.5.2.5. Controles
- 1.6. Otras leucemias y síndromes mielodisplásicos en pediatría
 - 1.6.1. Leucemia mieloide crónica
 - 1.6.1.1. Clínica
 - 1.6.1.2. Tratamiento
 - 1.6.2. Leucemia Mielomonocítica Juvenil (LMMJ)
 - 1.6.2.1. Definición
 - 1.6.2.2. Clínica
 - 1.6.2.3. Tratamiento
 - 1.6.2.4. Nuevas terapias
 - 1.6.3. Síndromes mielodisplásicos
- 1.7. Linfoma de Hodgkin en pediatría
 - 1.7.1. Introducción
 - 1.7.2. Clínica
 - 1.7.3. Diagnóstico y estadiaje
 - 1.7.4. Tratamiento
 - 1.7.5. Pronóstico

- 1.8. Linfoma no Hodgkin en pediatría
 - 1.8.1. Introducción
 - 1.8.2. Clasificación
 - 1.8.3. Clínica
 - 1.8.4. Diagnóstico y Estadaje
 - 1.8.5. Tratamiento
- 1.9. Linfoma de Burkitt
 - 1.9.1. Características específicas
 - 1.9.2. Formas de presentación
 - 1.9.3. Clínica
 - 1.9.4. Diagnóstico
 - 1.9.5. Tratamiento
- 1.10. Histiocitosis maligna
 - 1.10.1. Histiocitosis de células de Langerhans (HCL)
 - 1.10.1.1. Clínica
 - 1.10.1.2. Diagnóstico
 - 1.10.1.3. Tratamiento
 - 1.10.2. Linfohistiocitosis hemofagocítica
 - 1.10.2.1. Diagnóstico
 - 1.10.2.2. Tratamiento

Módulo 2. Tratamiento farmacológico y cuidados de enfermería del niño con patología hematológica

- 2.1. Catéteres venosos centrales y periféricos. Cuidados de enfermería
 - 2.1.1. Introducción
 - 2.1.2. Elección del catéter
 - 2.1.3. Accesos venosos periféricos
 - 2.1.4. Accesos venosos centrales
- 2.2. El gran aliado: reservorio subcutáneo. Aspectos más importantes en su cuidado
 - 2.2.1. Introducción
 - 2.2.2. Indicaciones de colocación
 - 2.2.3. Ventajas e inconvenientes
 - 2.2.4. Implantación
 - 2.2.5. Retirada

- 2.3. Principios generales en la administración de fármacos en pediatría
 - 2.3.1. Seguridad en la administración de fármacos en pediatría hematológica
 - 2.3.2. Vías de administración y cuidados
 - 2.3.3. Registro de la administración de fármacos
 - 2.3.4. Principales fármacos de soporte al tratamiento
- 2.4. Tratamientos más relevantes en pacientes con inmunodeficiencias
 - 2.4.1. Medidas generales
 - 2.4.2. Tratamiento profiláctico y/o sintomático
 - 2.4.3. Tratamiento sustitutivo
 - 2.4.4. Tratamiento curativo
- 2.5. Tratamiento antineoplásico (I)
 - 2.5.1. Fundamentos de la quimioterapia
 - 2.5.2. Indicaciones de la quimioterapia
 - 2.5.3. Criterios de respuesta al tratamiento
 - 2.5.4. Resistencia a fármacos
 - 2.5.5. Formas de administración de la quimioterapia
 - 2.5.6. Interacción de la quimioterapia con otros fármacos
 - 2.5.7. Regímenes de quimioterapia
 - 2.5.8. Intensidad de dosis
- 2.6. Tratamiento antineoplásico (II)
 - 2.6.1. Agentes antineoplásicos más utilizados en hematología pediátrica
 - 2.6.2. Agentes quimioprotectores
 - 2.6.3. Efectos secundarios a corto y medio plazo
- 2.7. Administración de fármacos antineoplásicos. Cuidados más importantes
 - 2.7.1. Medidas generales en la administración de citostáticos
 - 2.7.2. Prevención de riesgos en la administración de citostáticos
 - 2.7.2.1. Circuito de seguridad
 - 2.7.2.2. Recepción y conservación del fármaco
 - 2.7.2.3. Doble validación de las medidas farmacológicas y no farmacológicas previas a la infusión del fármaco
 - 2.7.2.4. Doble validación del fármaco antineoplásico
 - 2.7.2.5. Equipo de protección individual (EPI)
 - 2.7.2.6. Corroboración del fármaco a pie de cama

- 2.7.3. Cuidados de enfermería según la vía de administración
 - 2.7.3.1. Cuidados de enfermería en la administración oral
 - 2.7.3.2. Cuidados de enfermería en la administración intramuscular
 - 2.7.3.3. Cuidados de enfermería en la administración intratecal
 - 2.7.3.4. Cuidados de enfermería en la administración intraarterial
- 2.7.4. Actuación de enfermería ante el derrame de un citostático
- 2.8. Administración de fármacos antineoplásicos. Cuidados más importantes
 - 2.8.1. Agentes capacidad irritativa y toxicidad de agentes antineoplásicos
 - 2.8.2. Cuidados pre, durante y post administración
 - 2.8.3. Actuación ante complicaciones
- 2.9. Soporte hemoterápico en pediatría. Cuidados más relevantes
 - 2.9.1. Productos sanguíneos
 - 2.9.1.1. Sangre total
 - 2.9.1.2. Concentrado de hematíes
 - 2.9.1.3. Concentrado de plaquetas
 - 2.9.1.4. Plasma fresco
 - 2.9.2. Irradiación y lavado de los productos
 - 2.9.3. Indicaciones de transfusión y dosis
 - 2.9.4. Solicitud
 - 2.9.4.1. Documentación
 - 2.9.4.2. Muestra para pruebas cruzadas
 - 2.9.5. Administración de derivados sanguíneos
 - 2.9.6. Reacciones adversas
 - 2.9.7. Seguridad transfusional

Módulo 3. Cuidados de enfermería del niño y el adolescente con enfermedad hematológica grave y su familia

- 3.1. " Cuidar con cuidado" al niño/adolescente y su familia
 - 3.1.1. La fragilidad y la vulnerabilidad
 - 3.1.1.1. De las personas a las que cuidamos
 - 3.1.1.2. De los profesionales de enfermería
 - 3.1.2. Simpatía, empatía y compasión
 - 3.1.2.1. De las personas a las que cuidamos
 - 3.1.2.2. De los profesionales de enfermería
 - 3.1.3. Bioética y pediatría
 - 3.1.3.1. El paternalismo en pediatría
 - 3.1.3.2. El problema de la autonomía en los menores
 - 3.1.3.3. El asentimiento y el consentimiento informado en el menor de edad
 - 3.1.3.4. La autonomía en la adolescencia y en el menor maduro
 - 3.1.3.5. Capacidad legal del menor
 - 3.1.3.6. El acceso de los padres a la historia clínica
 - 3.1.3.7. El Comité de Ética Asistencial (CEA)
 - 3.1.3.8. Enfermería como garantía ética
- 3.2. La seguridad como prioridad en hematología pediátrica
 - 3.2.1. ¿Por qué y para qué?
 - 3.2.2. Profesionales implicados
 - 3.2.3. Prioridades de seguridad
 - 3.2.4. Cuidados basados en la evidencia científica
 - 3.2.5. Seguridad en la unidad de hematología pediátrica
- 3.3. Acogida del niño/adolescente y familia en el debut de una enfermedad hematológica grave
 - 3.3.1. El debut del niño y adolescente con enfermedad hematológica grave
 - 3.3.2. Cuidados en la unidad de urgencias pediátricas
 - 3.3.3. Cuidados en la unidad de hospitalización
- 3.4. La observación y la escucha activa en hematología pediátrica
 - 3.4.1. Diferencias entre ver, mirar y observar
 - 3.4.2. Objetivos de la observación activa



- 3.4.3. Momentos de la observación en hematología pediátrica
 - 3.4.3.1. Observación del niño
 - 3.4.3.2. Observación de la familia
- 3.4.4. Obstáculos y dificultades
- 3.5. Valoración y diagnósticos de enfermería en hematología pediátrica
 - 3.5.1. Bases de la valoración de enfermería
 - 3.5.1.1. Proceso, planificado, sistemático, continuo, deliberado
 - 3.5.1.2. Objetivos de la valoración
 - 3.5.1.3. Tipos de valoración según los objetivos
 - 3.5.1.4. Valoración general
 - 3.5.1.5. Valoración focalizada
 - 3.5.2. Etapas del proceso de la valoración de enfermería
 - 3.5.2.1. Obtención de datos
 - 3.5.2.2. Evaluación de la información
 - 3.5.2.3. Valoración estandarizada en hematología pediátrica
 - 3.5.3. Detección de problemas en hematología pediátrica
 - 3.5.4. Problemas interdependientes en hematología pediátrica
 - 3.5.5. Diagnósticos de enfermería más frecuentes en hematología pediátrica según la situación
- 3.6. Cuidados de enfermería en el control de síntomas en hematología pediátrica
 - 3.6.1. Principios generales del control de síntomas
 - 3.6.2. Valoración de síntomas
 - 3.6.3. Actitud emocional variable
 - 3.6.4. Irritabilidad
 - 3.6.5. Dolor físico
 - 3.6.6. Derivados de la mielosupresión
 - 3.6.7. Anorexia
 - 3.6.8. Náuseas y vómitos
 - 3.6.9. Digestivo
 - 3.6.10. Alopecia

- 3.6.11. Síndrome de Cushing
- 3.6.12. Cistitis hemorrágica
- 3.6.13. Pneumonitis
- 3.6.14. Alteraciones oculares y demás órganos de los sentidos
- 3.6.15. Alteraciones neurológicas
- 3.7. Cuidados de la piel en paciente pediátrico con enfermedad hematológica grave
 - 3.7.1. Introducción
 - 3.7.2. Cuidados generales de la piel
 - 3.7.2.1. Exposición solar
 - 3.7.2.2. Ropa
 - 3.7.2.3. Higiene e hidratación
 - 3.7.2.4. Uñas
 - 3.7.2.5. Cambios posturales
 - 3.7.3. Alteraciones más comunes. Prevención, valoración, tratamiento
 - 3.7.3.1. Alopecia
 - 3.7.3.2. Hirsutismo
 - 3.7.3.3. Dermatitis exfoliativa o eritrodisestesia palmoplantar
 - 3.7.3.4. Prurito
 - 3.7.3.5. Estrías
 - 3.7.3.6. Ulceraciones
 - 3.7.3.7. Dermatitis perianal y genital
 - 3.7.3.8. Mucositis
 - 3.7.3.9. Relacionadas con dispositivos terapéuticos
- 3.8. Alimentación en niños con patología hematológica maligna
 - 3.8.1. Importancia de la nutrición en la infancia
 - 3.8.2. Necesidades especiales del niño con patología hematológica grave
 - 3.8.3. Efectos secundarios del tratamiento en los niños con patología hematológica grave
 - 3.8.4. Adaptación de la dieta en niños con patología hematológica grave
 - 3.8.5. Soporte nutricional
 - 3.8.6. Adaptación de la dieta en las complicaciones
 - 3.8.7. Otras terapias nutricionales combinativas
 - 3.8.8. Recetas/Tips adaptadas para hacer la comida más apetitosa





- 3.9. Realización de pruebas diagnósticas. Cuidados de enfermería
 - 3.9.1. Información a paciente y familia
 - 3.9.2. Coordinación de profesionales
 - 3.9.3. Preparación del paciente
 - 3.9.4. Cuidados durante la prueba
 - 3.9.5. Recepción del paciente
 - 3.9.6. Cuidados específicos durante las horas posteriores
- 3.10. Consulta de enfermería del paciente pediátrico con enfermedad hematológica no maligna. Cuidados específicos
 - 3.10.1. Introducción
 - 3.10.2. Soporte al diagnóstico
 - 3.10.3. Evaluación sociofamiliar y calidad de vida
 - 3.10.4. Educación medidas preventivas
 - 3.10.5. Adherencia al tratamiento
 - 3.10.6. Transición a la unidad de adultos
- 3.11. Investigación en cuidados en hematología pediátrica
 - 3.11.1. Enfermería Basada en la Evidencia (EBE)
 - 3.11.1.1. Pilares de la EBE
 - 3.11.1.2. Fases y modelos de la EBE
 - 3.11.1.3. Formulación de preguntas
 - 3.11.1.4. Búsqueda de evidencia
 - 3.11.1.5. Lectura crítica
 - 3.11.1.6. Implementación y evaluación
 - 3.11.2. Metodologías de investigación
 - 3.11.3. La innovación en cuidados
 - 3.11.4. ¿Hacia dónde vamos?

06

Metodología de estudio

TECH es la primera universidad en el mundo que combina la metodología de los **case studies** con el **Relearning**, un sistema de aprendizaje 100% online basado en la reiteración dirigida.

Esta disruptiva estrategia pedagógica ha sido concebida para ofrecer a los profesionales la oportunidad de actualizar conocimientos y desarrollar competencias de un modo intensivo y riguroso. Un modelo de aprendizaje que coloca al estudiante en el centro del proceso académico y le otorga todo el protagonismo, adaptándose a sus necesidades y dejando de lado las metodologías más convencionales.



“

TECH te prepara para afrontar nuevos retos en entornos inciertos y lograr el éxito en tu carrera”

El alumno: la prioridad de todos los programas de TECH

En la metodología de estudios de TECH el alumno es el protagonista absoluto. Las herramientas pedagógicas de cada programa han sido seleccionadas teniendo en cuenta las demandas de tiempo, disponibilidad y rigor académico que, a día de hoy, no solo exigen los estudiantes sino los puestos más competitivos del mercado.

Con el modelo educativo asincrónico de TECH, es el alumno quien elige el tiempo que destina al estudio, cómo decide establecer sus rutinas y todo ello desde la comodidad del dispositivo electrónico de su preferencia. El alumno no tendrá que asistir a clases en vivo, a las que muchas veces no podrá acudir. Las actividades de aprendizaje las realizará cuando le venga bien. Siempre podrá decidir cuándo y desde dónde estudiar.

“

*En TECH NO tendrás clases en directo
(a las que luego nunca puedes asistir)”*



Los planes de estudios más exhaustivos a nivel internacional

TECH se caracteriza por ofrecer los itinerarios académicos más completos del entorno universitario. Esta exhaustividad se logra a través de la creación de temarios que no solo abarcan los conocimientos esenciales, sino también las innovaciones más recientes en cada área.

Al estar en constante actualización, estos programas permiten que los estudiantes se mantengan al día con los cambios del mercado y adquieran las habilidades más valoradas por los empleadores. De esta manera, quienes finalizan sus estudios en TECH reciben una preparación integral que les proporciona una ventaja competitiva notable para avanzar en sus carreras.

Y además, podrán hacerlo desde cualquier dispositivo, pc, tableta o smartphone.

“

El modelo de TECH es asincrónico, de modo que te permite estudiar con tu pc, tableta o tu smartphone donde quieras, cuando quieras y durante el tiempo que quieras”

Case studies o Método del caso

El método del caso ha sido el sistema de aprendizaje más utilizado por las mejores escuelas de negocios del mundo. Desarrollado en 1912 para que los estudiantes de Derecho no solo aprendiesen las leyes a base de contenidos teóricos, su función era también presentarles situaciones complejas reales. Así, podían tomar decisiones y emitir juicios de valor fundamentados sobre cómo resolverlas. En 1924 se estableció como método estándar de enseñanza en Harvard.

Con este modelo de enseñanza es el propio alumno quien va construyendo su competencia profesional a través de estrategias como el *Learning by doing* o el *Design Thinking*, utilizadas por otras instituciones de renombre como Yale o Stanford.

Este método, orientado a la acción, será aplicado a lo largo de todo el itinerario académico que el alumno emprenda junto a TECH. De ese modo se enfrentará a múltiples situaciones reales y deberá integrar conocimientos, investigar, argumentar y defender sus ideas y decisiones. Todo ello con la premisa de responder al cuestionamiento de cómo actuaría al posicionarse frente a eventos específicos de complejidad en su labor cotidiana.



Método Relearning

En TECH los *case studies* son potenciados con el mejor método de enseñanza 100% online: el *Relearning*.

Este método rompe con las técnicas tradicionales de enseñanza para poner al alumno en el centro de la ecuación, proveyéndole del mejor contenido en diferentes formatos. De esta forma, consigue repasar y reiterar los conceptos clave de cada materia y aprender a aplicarlos en un entorno real.

En esta misma línea, y de acuerdo a múltiples investigaciones científicas, la reiteración es la mejor manera de aprender. Por eso, TECH ofrece entre 8 y 16 repeticiones de cada concepto clave dentro de una misma lección, presentada de una manera diferente, con el objetivo de asegurar que el conocimiento sea completamente afianzado durante el proceso de estudio.

El Relearning te permitirá aprender con menos esfuerzo y más rendimiento, implicándote más en tu especialización, desarrollando el espíritu crítico, la defensa de argumentos y el contraste de opiniones: una ecuación directa al éxito.



Un Campus Virtual 100% online con los mejores recursos didácticos

Para aplicar su metodología de forma eficaz, TECH se centra en proveer a los egresados de materiales didácticos en diferentes formatos: textos, vídeos interactivos, ilustraciones y mapas de conocimiento, entre otros. Todos ellos, diseñados por profesores cualificados que centran el trabajo en combinar casos reales con la resolución de situaciones complejas mediante simulación, el estudio de contextos aplicados a cada carrera profesional y el aprendizaje basado en la reiteración, a través de audios, presentaciones, animaciones, imágenes, etc.

Y es que las últimas evidencias científicas en el ámbito de las Neurociencias apuntan a la importancia de tener en cuenta el lugar y el contexto donde se accede a los contenidos antes de iniciar un nuevo aprendizaje. Poder ajustar esas variables de una manera personalizada favorece que las personas puedan recordar y almacenar en el hipocampo los conocimientos para retenerlos a largo plazo. Se trata de un modelo denominado *Neurocognitive context-dependent e-learning* que es aplicado de manera consciente en esta titulación universitaria.

Por otro lado, también en aras de favorecer al máximo el contacto mentor-alumno, se proporciona un amplio abanico de posibilidades de comunicación, tanto en tiempo real como en diferido (mensajería interna, foros de discusión, servicio de atención telefónica, email de contacto con secretaría técnica, chat y videoconferencia).

Asimismo, este completísimo Campus Virtual permitirá que el alumnado de TECH organice sus horarios de estudio de acuerdo con su disponibilidad personal o sus obligaciones laborales. De esa manera tendrá un control global de los contenidos académicos y sus herramientas didácticas, puestas en función de su acelerada actualización profesional.



La modalidad de estudios online de este programa te permitirá organizar tu tiempo y tu ritmo de aprendizaje, adaptándolo a tus horarios"

La eficacia del método se justifica con cuatro logros fundamentales:

1. Los alumnos que siguen este método no solo consiguen la asimilación de conceptos, sino un desarrollo de su capacidad mental, mediante ejercicios de evaluación de situaciones reales y aplicación de conocimientos.
2. El aprendizaje se concreta de una manera sólida en capacidades prácticas que permiten al alumno una mejor integración en el mundo real.
3. Se consigue una asimilación más sencilla y eficiente de las ideas y conceptos, gracias al planteamiento de situaciones que han surgido de la realidad.
4. La sensación de eficiencia del esfuerzo invertido se convierte en un estímulo muy importante para el alumnado, que se traduce en un interés mayor en los aprendizajes y un incremento del tiempo dedicado a trabajar en el curso.

La metodología universitaria mejor valorada por sus alumnos

Los resultados de este innovador modelo académico son constatables en los niveles de satisfacción global de los egresados de TECH.

La valoración de los estudiantes sobre la calidad docente, calidad de los materiales, estructura del curso y sus objetivos es excelente. No en valde, la institución se convirtió en la universidad mejor valorada por sus alumnos según el índice global score, obteniendo un 4,9 de 5.

Accede a los contenidos de estudio desde cualquier dispositivo con conexión a Internet (ordenador, tablet, smartphone) gracias a que TECH está al día de la vanguardia tecnológica y pedagógica.

Podrás aprender con las ventajas del acceso a entornos simulados de aprendizaje y el planteamiento de aprendizaje por observación, esto es, Learning from an expert.

Así, en este programa estarán disponibles los mejores materiales educativos, preparados a conciencia:



Material de estudio

Todos los contenidos didácticos son creados por los especialistas que van a impartir el curso, específicamente para él, de manera que el desarrollo didáctico sea realmente específico y concreto.

Estos contenidos son aplicados después al formato audiovisual que creará nuestra manera de trabajo online, con las técnicas más novedosas que nos permiten ofrecerte una gran calidad, en cada una de las piezas que pondremos a tu servicio.



Prácticas de habilidades y competencias

Realizarás actividades de desarrollo de competencias y habilidades específicas en cada área temática. Prácticas y dinámicas para adquirir y desarrollar las destrezas y habilidades que un especialista precisa desarrollar en el marco de la globalización que vivimos.



Resúmenes interactivos

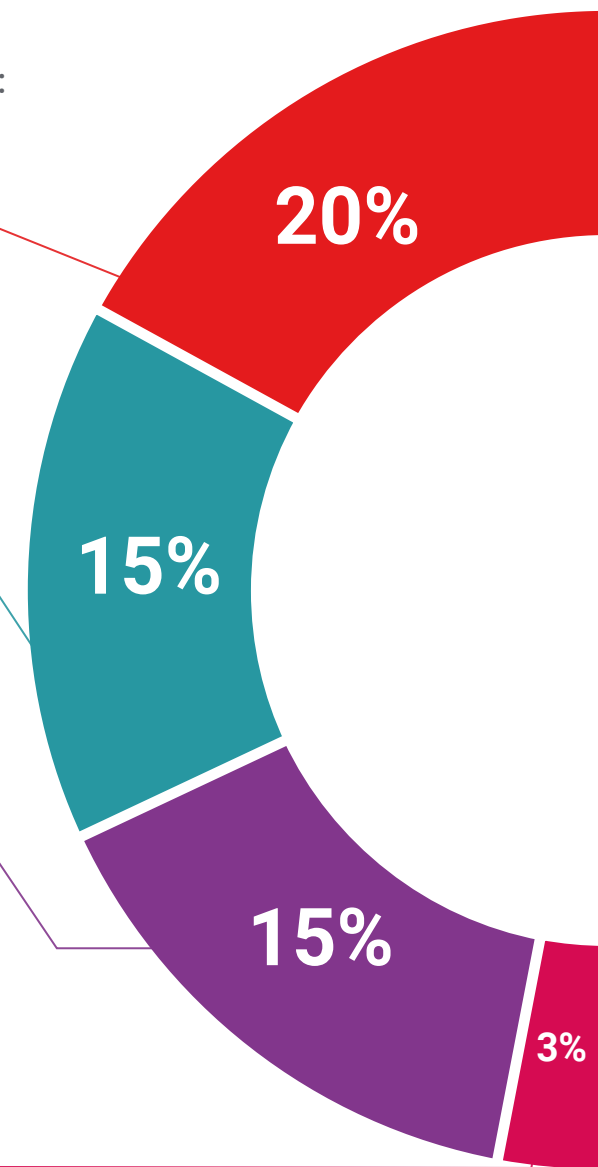
Presentamos los contenidos de manera atractiva y dinámica en píldoras multimedia que incluyen audio, vídeos, imágenes, esquemas y mapas conceptuales con el fin de afianzar el conocimiento.

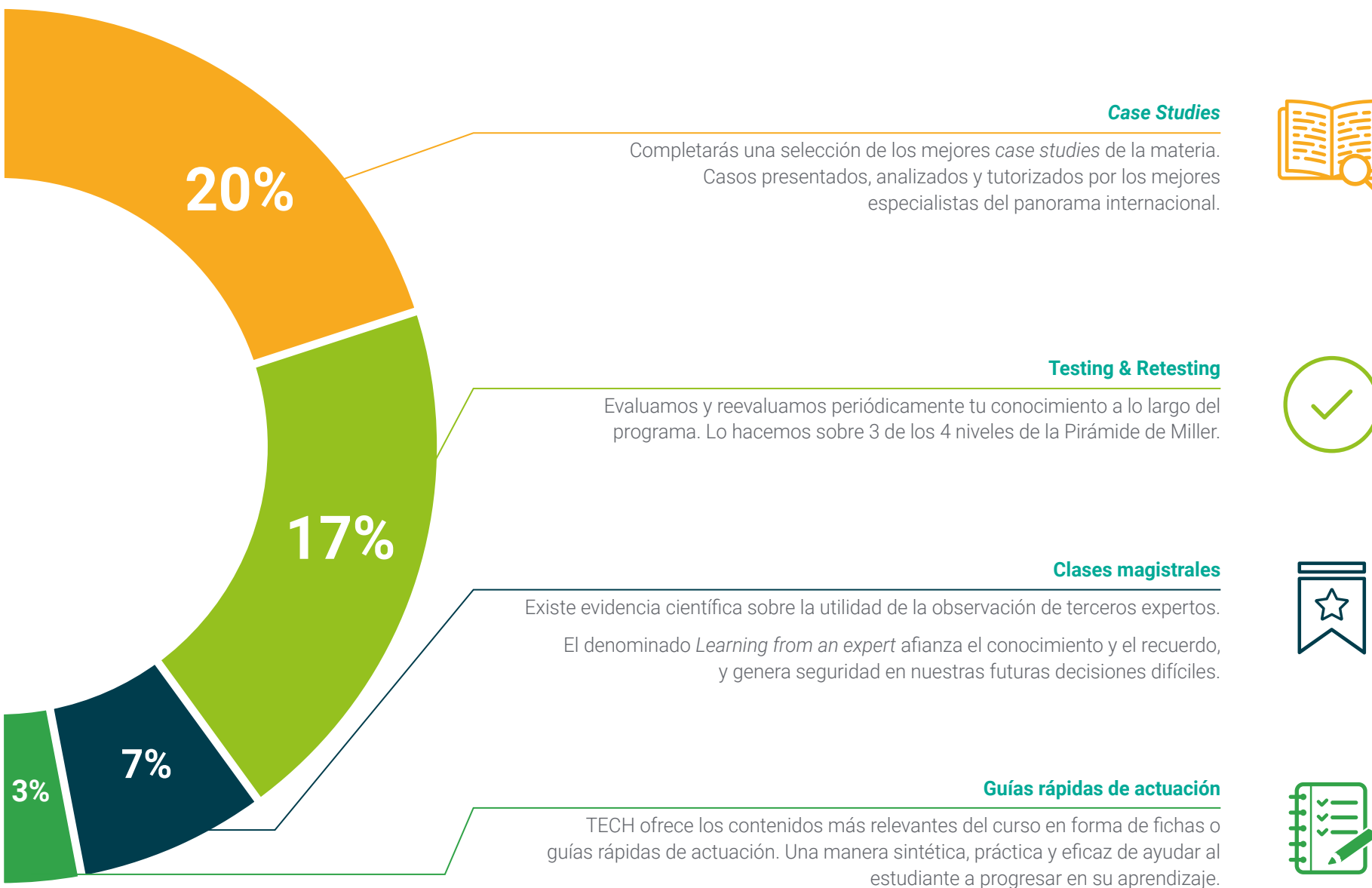
Este sistema exclusivo educativo para la presentación de contenidos multimedia fue premiado por Microsoft como "Caso de éxito en Europa".



Lecturas complementarias

Artículos recientes, documentos de consenso, guías internacionales... En nuestra biblioteca virtual tendrás acceso a todo lo que necesitas para completar tu capacitación.





06 Titulación

Este programa en Cuidados de Enfermería del Paciente Pediátrico con Patología Hematológica Maligna garantiza, además de la capacitación más rigurosa y actualizada, el acceso a un título de Experto Universitario expedido por TECH Universidad.



“

Supera con éxito este programa y recibe tu titulación universitaria sin desplazamientos ni farragosos trámites”

Este programa te permitirá obtener el título de **Experto Universitario en Cuidados de Enfermería del Paciente Pediátrico con Patología Hematológica Maligna** emitido por TECH Universidad.

TECH es una Universidad española oficial, que forma parte del Espacio Europeo de Educación Superior (EEES). Con un enfoque centrado en la excelencia académica y la calidad universitaria a través de la tecnología.

Este título propio contribuye de forma relevante al desarrollo de la educación continua y actualización del profesional, garantizándole la adquisición de las competencias en su área de conocimiento y aportándole un alto valor curricular universitario a su formación. Es 100% válido en todas las Oposiciones, Carrera Profesional y Bolsas de Trabajo de cualquier Comunidad Autónoma española.

Además, el riguroso sistema de garantía de calidad de TECH asegura que cada título otorgado cumpla con los más altos estándares académicos, brindándole al egresado la confianza y la credibilidad que necesita para destacarse en su carrera profesional.

Título: **Experto Universitario en Cuidados de Enfermería del Paciente Pediátrico con Patología Hematológica Maligna**

Modalidad: **online**

Duración: **3 meses**

Acreditación: **18 ECTS**





Experto Universitario
Cuidados de Enfermería
del Paciente Pediátrico
con Patología Hematológica
Maligna

- » Modalidad: online
- » Duración: 3 meses
- » Titulación: TECH Universidad
- » Acreditación: 18 ECTS
- » Horario: a tu ritmo
- » Exámenes: online

Experto Universitario

Cuidados de Enfermería
del Paciente Pediátrico
con Patología Hematológica
Maligna