

Experto Universitario

Atención Hospitalaria para Enfermería





Experto Universitario Atención Hospitalaria para Enfermería

- » Modalidad: online
- » Duración: 3 meses
- » Titulación: TECH Universidad
- » Acreditación: 18 ECTS
- » Horario: a tu ritmo
- » Exámenes: online

Acceso web: www.techtute.com/enfermeria/experto-universitario/experto-atencion-hospitalaria-enfermeria



Índice

01

Presentación

pág. 4

02

Objetivos

pág. 8

03

Dirección del curso

pág. 14

04

Estructura y contenido

pág. 20

05

Metodología de estudio

pág. 26

06

Titulación

pág. 36

01

Presentación

En todo tipo de contextos, pero especialmente en el actual, el trabajo del enfermero es esencial en el ámbito hospitalario. La suya es una labor compleja, al tratar con numerosos pacientes y diferentes servicios sanitarios. Por esa razón, esta área recibe numerosos avances que exigen por parte del profesional una puesta al día que dé respuesta a los retos diarios que se puede encontrar. Partiendo de esta coyuntura, este programa ofrece al enfermero una actualización completa en el campo de la atención hospitalaria, para lo cual profundizará en los más recientes avances en aspectos como la seguridad del paciente ingresado o en la gestión del agotamiento del profesional. Todo ello, siguiendo una metodología de enseñanza 100% online que le permitirá compaginar su trabajo con los estudios, sin interrupciones ni rígidos horarios, totalmente a su medida.





“

Ponte al día de las últimas novedades en atención hospitalaria gracias a este Experto Universitario, con el que podrás profundizar en el funcionamiento de la unidad de enfermería y en la prevención y control de las enfermedades transmisibles”

La actual coyuntura pandémica ha realzado el valor social de la enfermería. Una labor que antes estaba relegada a un segundo plano desde un punto de vista mediático ahora ha mostrado toda su importancia. Así, el papel del enfermero en el ámbito hospitalario es esencial y realiza diferentes tareas indispensables, ya sea en el contacto y cuidado de los pacientes o en áreas más organizativas. Por esa razón, en la actualidad se están produciendo avances en la disciplina, y el profesional de la enfermería tiene la oportunidad de actualizarse con este programa.

Este Experto Universitario en Atención Hospitalaria para Enfermería ofrece, por tanto, una puesta al día en este campo tan importante y demandado en la actualidad por numerosos servicios sanitarios. De esta forma, a lo largo de la titulación, el profesional podrá conocer de primera mano las últimas novedades en la estructura y organización de un sistema sanitario, el plan operativo anual de un hospital, la epidemiología e impacto de los eventos adversos en el paciente hospitalizado o los riesgos derivados de las condiciones higiénicas del centro sanitario.

A partir de una metodología 100% online, con un cuadro docente de gran prestigio, y con los mejores materiales multimedia, el enfermero podrá obtener una titulación de gran prestigio que le permitirá actualizarse y mejorar su posición profesional de forma inmediata.

Este **Experto Universitario en Atención Hospitalaria para Enfermería** contiene el programa universitario más completo y actualizado del mercado. Sus características más destacadas son:

- ♦ El desarrollo de casos prácticos presentados por expertos en Enfermería Hospitalaria
- ♦ Los contenidos gráficos, esquemáticos y eminentemente prácticos con los que está concebido recogen una información científica y práctica sobre aquellas disciplinas indispensables para el ejercicio profesional
- ♦ Los ejercicios prácticos donde realizar el proceso de autoevaluación para mejorar el aprendizaje
- ♦ Su especial hincapié en metodologías innovadoras
- ♦ Las lecciones teóricas, preguntas al experto, foros de discusión de temas controvertidos y trabajos de reflexión individual
- ♦ La disponibilidad de acceso a los contenidos desde cualquier dispositivo fijo o portátil con conexión a internet



Completa este programa de actualización y conoce los más recientes avances en la gestión organizativa de un centro hospitalario

“

Mediante un sistema 100% Online, podrás actualizarte e integrar en tu práctica profesional las técnicas más avanzadas en el ámbito de la atención hospitalaria”

El programa incluye en su cuadro docente a profesionales del sector que vierten en esta capacitación la experiencia de su trabajo, además de reconocidos especialistas de sociedades de referencia y universidades de prestigio.

Su contenido multimedia, elaborado con la última tecnología educativa, permitirá al profesional un aprendizaje situado y contextual, es decir, un entorno simulado que proporcionará una capacitación inmersiva programada para entrenarse ante situaciones reales.

El diseño de este programa se centra en el Aprendizaje Basado en Problemas, mediante el cual el profesional deberá tratar de resolver las distintas situaciones de práctica profesional que se le planteen a lo largo del curso académico. Para ello, contará con la ayuda de un novedoso sistema de vídeos interactivos realizados por reconocidos expertos, con gran experiencia en entrenamiento personal terapéutico.

Los mejores recursos multimedia estarán a tu disposición en este programa, con el que ahondarás en los componentes de la calidad de la asistencia hospitalaria.

Incorpora a tu trabajo diario los últimos conocimientos en la atención del paciente y en la gestión de los diferentes servicios hospitalarios.



02

Objetivos

Atendiendo al contexto actual, este Experto Universitario en Atención Hospitalaria para Enfermería le ofrece al profesional una necesaria actualización en su labor diaria en un centro sanitario de esas características. Con este programa, el enfermero podrá ahondar en la gestión de diversos tipos de pacientes, en función de su estado de salud, así como en la administración y organización de un hospital. Por esa razón, esta titulación cuenta con un itinerario educativo completo, que permitirá cumplir diversos objetivos al profesional.



“

Adáptate al mundo sanitario actual de forma rápida y sencilla, a tu ritmo, sin rígidos horarios. Este programa es lo que necesitas para ponerte al día”



Objetivos generales

- ♦ Dominar la aptitud profesional para integrar y aplicar conocimientos, habilidades y actitudes, desarrollando buenas prácticas durante su práctica profesional
- ♦ Establecer indicadores de evidencia como indicadores de cumplimiento de buenas prácticas junto a instrumentos de medición y de evaluación de la misma
- ♦ Dominar los cuidados de enfermería como base para la toma de decisiones en la atención de pacientes
- ♦ Mejorar la atención a la complejidad y cronicidad mediante la adquisición de la información necesaria sobre la interrelación y coordinación con otros ámbitos de salud



Este programa te permitirá cumplir todas tus metas profesionales. Matricúlate ya y compruébalo"





Objetivos específicos

Módulo 1. La atención hospitalaria. Una inmersión en el medio hospitalario

- ♦ Dominar la organización y funcionamiento de los sistemas de salud y la atención hospitalaria
- ♦ Identificar las características que definen los sistemas de salud
- ♦ Desarrollar el conocimiento y competencias profesionales enfermeras en la gobernanza hospitalaria, en las normas y derechos de los usuarios y en la continuidad asistencial
- ♦ Entender el plan funcional que configura cualquier centro hospitalario en sus áreas imprescindibles y fundamentales
- ♦ Profundizar en la incardinación de las instalaciones que hacen posible el funcionamiento de las infraestructuras hospitalarias
- ♦ Demostrar iniciativas en calidad y seguridad sanitaria
- ♦ Profesionalizar los modelos de provisión de servicios sanitarios
- ♦ Comprender el concepto de gestión de cuidados
- ♦ Desglosar los niveles de gestión de cuidados
- ♦ Organizar el mantenimiento, la conservación del hospital y los suministros hospitalarios
- ♦ Profundizar en los conceptos y herramientas básicas de seguridad clínica en el hospital
- ♦ Detectar los riesgos y problemas de seguridad clínica
- ♦ Mejorar la seguridad del paciente
- ♦ Entender los principios de la financiación de los cuidados sociosanitarios y usar los recursos de forma eficiente

Módulo 2. Los intangibles en la atención hospitalaria

- ♦ Profundizar en el escenario social en el que se desarrolla la actividad sanitaria
- ♦ Reflexionar acerca de cómo realizar una atención sanitaria más ética
- ♦ Dominar los sistemas de información hospitalarios
- ♦ Profesionalizar la resolución de problemas el desarrollo del espíritu crítico y la toma de decisiones en la actividad asistencial diaria
- ♦ Profundizar en los tipos de formación que facilitan una mejor respuesta a las necesidades sanitarias y a las demandas del sistema sanitario
- ♦ Valorar la formación continuada en el aprendizaje de los profesionales sanitarios
- ♦ Aplicar la tecnología e informática a los cuidados de salud
- ♦ Desarrollar la comunicación, el trabajo en equipo, la toma de decisiones y el liderazgo para hacer frente a situaciones complejas
- ♦ Interiorizar la humanización sanitaria centrada en el paciente, la familia y los profesionales durante el proceso de hospitalización
- ♦ Fomentar las estrategias humanizadoras en el contexto de la práctica clínica
- ♦ Dominar la comunicación en situaciones difíciles
- ♦ Identificar los riesgos derivados de las condiciones del lugar de trabajo

Módulo 3. Procesos de soporte en el medio hospitalario

- ♦ Reconocer los elementos que forman parte de una unidad de enfermería
- ♦ Integrar el material y los dispositivos que se utilizan habitualmente en el hospital
- ♦ Actuar en el seno de un equipo interdisciplinar
- ♦ Promover la toma de decisiones del ciudadano con respecto a su proceso asistencial, permitiéndole participar y elegir con conocimiento y propiciando el cumplimiento de sus derechos
- ♦ Acoger al paciente, promocionándole seguridad y facilitando su adaptación al medio
- ♦ Proporcionar al paciente y a su familia una visión global del servicio al que acuden
- ♦ Detallar los ingresos, normas, derechos, horarios de visitas y demás servicios pertinentes de las instalaciones
- ♦ Asegurar el ingreso del paciente y a la unidad
- ♦ Profesionalizar la valoración y actuación de pacientes durante la transferencia en la realización de pruebas complementarias, un procedimiento quirúrgico o un ingreso en otra unidad
- ♦ Dominar los principios de salud y seguridad, incluidos el manejo del paciente relacionados con sus determinantes de salud, el control de infecciones y otros procedimientos



03

Dirección del curso

Con la voluntad de ofrecer al enfermero el mejor programa enfocado a la atención hospitalaria, TECH ha reunido al mejor cuadro docente compuesto por profesionales en activo con una gran experiencia. Así, el enfermero tendrá a su disposición a numerosos especialistas en esta área, y podrá conocer de primera mano sus más recientes avances. De esta forma, los mejores profesores le guiarán a lo largo de este Experto Universitario, garantizando que el proceso de aprendizaje es lo más rápido y eficaz posible.



“

Entrarás en contacto con profesores muy experimentados en la atención hospitalaria, mejorando tus perspectivas profesionales de forma inmediata”

Dirección



Dña. Santano Magariño, Almudena

- ♦ Jefa de Unidad en el Departamento Urgencias y Críticos del Hospital General Universitario Gregorio Marañón, Madrid
- ♦ Subdirectora de Enfermería en el Hospital Gregorio Marañón, Madrid
- ♦ Grado en Enfermería por la Universidad Complutense de Madrid
- ♦ Máster Atención Sanitaria, Gestión y Cuidados por la Universidad Santiago de Compostela
- ♦ Máster en Dirección y Gestión de Servicios Sanitarios por el Centro Superior de Estudios de Gestión. Universidad Complutense de Madrid
- ♦ Máster en Humanización en Salud por la Universidad Europea de Madrid
- ♦ Profesora Asociada Diplomatura en Enfermería. Administración Servicios Enfermería. Facultad Ciencias de la Salud de la Universidad Alfonso X. Madrid

Profesores

Dña. Esteve Ávila, María del Mar

- ♦ DUE en Hospital Puerta de Hierro Majadahonda en Unidad de Psiquiatría
- ♦ Diplomatura de Enfermería en la Unidad Docente de Móstoles de Alfonso X el Sabio
- ♦ Máster Universitario en Investigación en Ciencias de la Enfermería
- ♦ Máster MBA en Gestión Sanitaria IMF Formación junto con la Universidad Camilo José Cela
- ♦ Especialidad de Enfermería en Salud Mental. Instituto psiquiátrico José Germain de Leganés

Dña. Castillo Núñez, Rocío

- ♦ Enfermera en el servicio de Psiquiatría Infanto-Juvenil en el Hospital Puerta de Hierro
- ♦ Graduada en Enfermería por la Universidad Autónoma de Madrid
- ♦ Especialista en Salud Mental

Dña. Bodes Pardo, Rosa María

- ♦ Supervisora de Área Funcional de Hospitalización, Hospital Universitario Puerta de Hierro Majadahonda
- ♦ Colaboradora clínica docente de la facultad de Medicina de la UAM y tutora de prácticas clínicas de alumnos de grado de Enfermería
- ♦ Miembro de diferentes comisiones y comités hospitalarios: Hemoterapia, Cuidados, Calidad percibida y Medicamentos peligrosos

D. Ayala Gambín, José Antonio

- ♦ Enfermero en el Servicio de Psiquiatría. Hospital Universitario Puerta de Hierro (Madrid)

Dña. Álvarez Bartolomé, Blanca

- ♦ Unidad de Agudos de Psiquiatría del HUPH
- ♦ Diplomatura de Enfermería en la Escuela Universitaria Cruz Roja
- ♦ Máster de Farmacoterapia para enfermería
- ♦ Experto universitario en procesos e intervenciones enfermeras al paciente adulto en situaciones comunes de hospitalización
- ♦ Curso de aplicación enfermera de fármacos intravenosos en emergencias

D. Cazallo Navarro, Pablo

- ♦ Enfermero Hospital Universitario Puerta de Hierro en la Unidad de hospitalización
- ♦ Enfermero de la unidad de Calidad y Responsable de la Unidad Funcional de Gestión de Riesgos del Hospital Universitario Puerta de Hierro Majadahonda
- ♦ Supervisor de la Unidad de Calidad y Seguridad del Paciente del Hospital Universitario Puerta de Hierro Majadahonda
- ♦ Supervisor de Enfermería del Hospital COVID-19 IFEMA
- ♦ Máster Universitario en Gestión y Planificación Sanitaria para Directivos de la Salud, organizado por la Fundación SEDISA e impartido por la Universidad Europea de Madrid
- ♦ Experto Universitario "Urgencias y Emergencias", impartido por la Escuela Internacional de Ciencias de la Salud y aprobado por la Universidad a Distancia de Madrid – UDIMIA
- ♦ Experto Universitario "Gestión y Liderazgo de los servicios de Enfermería", impartido por la Escuela Internacional de Ciencias de la Salud y aprobado por la Universidad a Distancia de Madrid
- ♦ Experto Universitario "Gestión de los Recursos Humanos en Enfermería", impartido por la Universidad Nacional de Educación a Distancia (UNED)



Dña. Soria Domingo, Sonia

- ♦ Supervisora de Área Funcional de Servicios Especiales, Hospital Puerta de Hierro Majadahonda
- ♦ Grado en Enfermería
- ♦ Licenciada en Psicología
- ♦ Máster en Dirección y Gestión de Enfermería

Dña. Tovar Benito, Esmeralda

- ♦ Supervisora de Unidad Funcional en HUPHM
- ♦ Miembro de la Junta Técnico asistencial en representación de la Supervisión del HUPHM
- ♦ Grado en Enfermería por la Universidad Complutense de Madrid
- ♦ Experto Universitario en Gestión de Servicios de Enfermería por la UNED
- ♦ Experto Universitario en Gestión de Recursos Humanos en Enfermería por la UNED

Dña. Bejar, Paloma

- ♦ Enfermera de Gestión de Personas de Dirección de Enfermería del H.U. Puerta de Hierro (Majadahonda)
- ♦ Diplomada Universitaria en Enfermería
- ♦ Licenciada en Derecho
- ♦ Máster en Derecho Sanitario
- ♦ Técnico Superior Especialista en Laboratorio
- ♦ Letrada de las mesas de contratación pública del H.U. Puerta de Hierro (Majadahonda)





“

Los principales profesionales en la materia se han unido para ofrecerte los conocimientos más amplios en este campo, de tal manera que puedas desarrollarte con totales garantías de éxito”

04

Estructura y contenido

Para aportar al enfermero todos los conocimientos que necesita para ponerse al día, TECH ha diseñado un itinerario completo estructurado en 3 módulos. Así, a lo largo del programa, que tiene una duración de 3 meses, el profesional tendrá la oportunidad de explorar los avances más recientes en cuestiones como los aspectos organizativos y normativos de la atención hospitalaria, la innovación en esta área, el patrón nutricional y metabólico o la termorregulación. Todos estos contenidos vienen presentados en diferentes recursos didácticos que ponen el énfasis en la práctica e interactividad, de modo que la enseñanza sea muy eficiente, sin hacer emplear al enfermero más tiempo del necesario para estudiar.



“

Los contenidos más actualizados están ahora a tu alcance. Matricúlate y avanza profesionalmente gracias a tus nuevos conocimientos”

Módulo 1. La atención hospitalaria

- 1.1. Enfermedad y salud
 - 1.1.1. Determinantes de la salud
 - 1.1.2. Afrontamiento de la enfermedad
 - 1.1.3. Semiología y terminología básica
- 1.2. El sistema sanitario y la salud
 - 1.2.1. Estructura y organización de un sistema sanitario
 - 1.2.1.1. Financiación
 - 1.2.1.2. Regulación
 - 1.2.1.3. Gestión y provisión de los servicios
 - 1.2.1.4. Prestación de servicios
 - 1.2.2. Modelos de sistemas sanitarios
- 1.3. Organización de los sistemas de salud
 - 1.3.1. Ordenación sanitaria del territorio en las comunidades autónomas
 - 1.3.1.1. Atención primaria
 - 1.3.1.2. Atención hospitalaria
 - 1.3.2. La demanda asistencial
 - 1.3.2.1. Vías de atención sanitaria
 - 1.3.3. Los profesionales sanitarios
- 1.4. La atención hospitalaria. Aspectos organizativos
 - 1.4.1. Ubicación y tipos de hospitales
 - 1.4.2. Órganos de gobierno
 - 1.4.3. Plan operativo anual del hospital: contrato programa
 - 1.4.4. Estructura. Plan funcional. Áreas de un hospital
 - 1.4.5. Instalaciones y equipos de un hospital. El mantenimiento en el hospital
 - 1.4.6. La gestión de los recursos materiales
 - 1.4.7. La gestión de los recursos humanos
 - 1.4.8. La farmacia hospitalaria
- 1.5. La atención hospitalaria. Aspectos normativos
 - 1.5.1. Estructura, normas y contenido funcional de puestos
 - 1.5.2. Confidencialidad
 - 1.5.3. Consentimiento informado
 - 1.5.4. Derechos y garantías de los usuarios
 - 1.5.5. Voluntades anticipadas
 - 1.5.6. Plan de autoprotección
- 1.6. Calidad en la atención hospitalaria
 - 1.6.1. Calidad de la asistencia hospitalaria
 - 1.6.2. Componentes de la asistencia hospitalaria que determinan su nivel de calidad
 - 1.6.2.1. Criterios de calidad asistencial
 - 1.6.2.2. Sistemas de medida de la calidad asistencial
- 1.7. Seguridad clínica en la atención hospitalaria
 - 1.7.1. Variaciones en la práctica. Riesgos del paciente hospitalizado
 - 1.7.2. Epidemiología e impacto de los eventos adversos en el paciente hospitalizado
 - 1.7.3. Calidad asistencial y estrategias de seguridad en los pacientes
 - 1.7.3.1. Seguridad del paciente
 - 1.7.3.2. Objetivos y estrategias de seguridad del paciente hospitalizado
 - 1.7.3.3. Plan de seguridad del paciente hospitalizado
- 1.8. La gestión de procesos asistenciales
 - 1.8.1. La gestión de los procedimientos clínicos
 - 1.8.2. La gestión de los procedimientos de cuidados de pacientes
 - 1.8.3. Metodología de gestión por procesos. Guías clínicas
- 1.9. La gestión de cuidados en los pacientes
 - 1.9.1. Niveles de gestión de cuidados
 - 1.9.2. Toma de decisiones y gestión del cambio
 - 1.9.3. Evaluación de los cuidados enfermeros
 - 1.9.4. Paciente empoderado y activo en la gestión de cuidados
- 1.10. Coordinación sociosanitaria y atención hospitalaria
 - 1.10.1. Modelo actual de coordinación sanitaria
 - 1.10.2. Medidas facilitadoras para la coordinación sanitaria

Módulo 2. Los intangibles en la atención hospitalaria

- 2.1. Sistema de información clínica en la atención hospitalaria
 - 2.1.1. Sistemas de documentación clínica
 - 2.1.2. Características y contenidos de la historia clínica
 - 2.1.3. Procedimientos de ingreso y alta del paciente en el hospital
 - 2.1.4. Evolución de los sistemas de información clínicos
- 2.2. Promoción de la salud y nuevas tecnologías
 - 2.2.1. Promoción de la salud y autocuidados
 - 2.2.2. Principales soluciones TIC en los hospitales
 - 2.2.3. Nuevas tecnologías de la comunicación. Telemedicina
 - 2.2.4. Nuevas formas de seguimiento de pacientes
- 2.3. Redes sociales en sanidad
 - 2.3.1. Redes sociales y aplicación de redes sociales en sanidad
 - 2.3.2. La figura del paciente experto
 - 2.3.3. Escuela de pacientes y asociaciones
- 2.4. La innovación en la atención hospitalaria
 - 2.4.1. La relevancia de potenciar la innovación en la gestión en salud
 - 2.4.2. El aprendizaje en la innovación
 - 2.4.3. El cuidado de enfermería en el avance tecnológico en salud
- 2.5. La formación en la innovación de la atención hospitalaria
 - 2.5.1. Formación continuada necesidad o mito. Conceptos
 - 2.5.2. Objetivos, normativa y deontología
 - 2.5.3. Planes de formación
- 2.6. La ética en la atención hospitalaria
 - 2.6.1. La ética
 - 2.6.2. La ética del cuidar de la atención enfermera
 - 2.6.3. Consideraciones éticas
 - 2.6.3.1. Adecuación del esfuerzo terapéutico
- 2.7. La humanización en la atención hospitalaria
 - 2.7.1. Atención centrada en los pacientes y en las familias
 - 2.7.2. Participación e implicación familiar
 - 2.7.3. Cuidar al cuidador
 - 2.7.4. Síndrome post hospitalización

- 2.8. Habilidades sociales. Comunicación en la atención al paciente
 - 2.8.1. La comunicación efectiva
 - 2.8.2. La comunicación en situaciones difíciles
 - 2.8.3. La comunicación interprofesional
 - 2.8.3.1. Trabajo en equipo
 - 2.8.4. Habilidades, estrategias y gestos de los profesionales de enfermería
- 2.9. Salud laboral y atención hospitalaria
 - 2.9.1. Vigilancia de la salud en la atención hospitalaria
 - 2.9.2. Accidentabilidad, descripción de puestos de trabajo y actividades básicas
 - 2.9.3. Riesgos derivados de las condiciones de seguridad
 - 2.9.4. Riesgos derivados de las condiciones higiénicas
 - 2.9.5. Riesgos derivados de las condiciones ergonómicas del lugar de trabajo
- 2.10. El agotamiento profesional
 - 2.10.1. Agotamiento profesional
 - 2.10.2. Facilitadores, desencadenantes y consecuencias
 - 2.10.3. Prevención del desgaste profesional y promoción del *Engagement*

Módulo 3. Procesos de soporte en el medio hospitalario

- 3.1. Percepción de la salud. Cultura, salud y enfermedad
 - 3.1.1. Fases enfermedad y salud
 - 3.1.2. Afrontamiento de la salud
 - 3.1.3. El proceso de cuidar y la relación con el paciente
- 3.2. La unidad de enfermería
 - 3.2.1. La unidad del paciente. Características de la unidad del paciente tipo
 - 3.2.2. Recepción y acogida al paciente en la unidad de enfermería
 - 3.2.3. Plan de acogida a los profesionales sanitarios
- 3.3. El entorno y la seguridad en el paciente ingresado
 - 3.3.1. Cultura de seguridad y prácticas clínicas seguras en paciente hospitalizado
 - 3.3.2. Gestión del riesgo y sistemas de notificación
 - 3.3.3. Aprendizaje de los incidentes en la atención hospitalaria

- 3.4. Patrón nutricional y metabólico
 - 3.4.1. Valoración nutricional
 - 3.4.2. Dietas terapéuticas
 - 3.4.3. Interacción entre los medicamentos y los nutrientes
 - 3.4.4. Vía enteral y vía parenteral
- 3.5. Patrón de eliminación
 - 3.5.1. Eliminación
 - 3.5.2. Sondajes y drenajes
 - 3.5.3. Cuidados en inserción, mantenimiento y retirada
 - 3.5.4. Balance hídrico
- 3.6. Prevención y control de las enfermedades transmisibles
 - 3.6.1. Protocolos de limpieza
 - 3.6.2. Gestión de residuos sanitarios
 - 3.6.3. Segregación de residuos
- 3.7. Termorregulación
 - 3.7.1. Termorregulación
 - 3.7.2. Métodos de control y registro
 - 3.7.3. Cuidados ante problemas de termorregulación
- 3.8. Actividad y ejercicio
 - 3.8.1. Mecánica corporal y limitación del movimiento
 - 3.8.2. Transferencia del paciente intrahospitalario
 - 3.8.3. Conducta en la prevención de caídas
 - 3.8.4. Actividades de la vida diaria
- 3.9. Inmovilidad
 - 3.9.1. Complicaciones físicas y psicológicas de la inmovilidad
 - 3.9.2. Prevención de lesiones derivadas de la dependencia
 - 3.9.3. Inmovilización terapéutica
 - 3.9.4. Consideraciones ergonómicas para el profesional sanitario
 - 3.9.5. Unidades de heridas crónicas
- 3.10. Sueño y descanso
 - 3.10.1. Escalas y cuestionarios de valoración
 - 3.10.2. El sueño en la hospitalización





“

Al mejor sistema de enseñanza y a un cuadro docente experimentado se le unen los contenidos más completos. Este programa es una gran opción para el enfermero dedicado a la atención hospitalaria”

05

Metodología de estudio

TECH es la primera universidad en el mundo que combina la metodología de los **case studies** con el **Relearning**, un sistema de aprendizaje 100% online basado en la reiteración dirigida.

Esta disruptiva estrategia pedagógica ha sido concebida para ofrecer a los profesionales la oportunidad de actualizar conocimientos y desarrollar competencias de un modo intensivo y riguroso. Un modelo de aprendizaje que coloca al estudiante en el centro del proceso académico y le otorga todo el protagonismo, adaptándose a sus necesidades y dejando de lado las metodologías más convencionales.



“

TECH te prepara para afrontar nuevos retos en entornos inciertos y lograr el éxito en tu carrera”

El alumno: la prioridad de todos los programas de TECH

En la metodología de estudios de TECH el alumno es el protagonista absoluto. Las herramientas pedagógicas de cada programa han sido seleccionadas teniendo en cuenta las demandas de tiempo, disponibilidad y rigor académico que, a día de hoy, no solo exigen los estudiantes sino los puestos más competitivos del mercado.

Con el modelo educativo asincrónico de TECH, es el alumno quien elige el tiempo que destina al estudio, cómo decide establecer sus rutinas y todo ello desde la comodidad del dispositivo electrónico de su preferencia. El alumno no tendrá que asistir a clases en vivo, a las que muchas veces no podrá acudir. Las actividades de aprendizaje las realizará cuando le venga bien. Siempre podrá decidir cuándo y desde dónde estudiar.

“

*En TECH NO tendrás clases en directo
(a las que luego nunca puedes asistir)”*



Los planes de estudios más exhaustivos a nivel internacional

TECH se caracteriza por ofrecer los itinerarios académicos más completos del entorno universitario. Esta exhaustividad se logra a través de la creación de temarios que no solo abarcan los conocimientos esenciales, sino también las innovaciones más recientes en cada área.

Al estar en constante actualización, estos programas permiten que los estudiantes se mantengan al día con los cambios del mercado y adquieran las habilidades más valoradas por los empleadores. De esta manera, quienes finalizan sus estudios en TECH reciben una preparación integral que les proporciona una ventaja competitiva notable para avanzar en sus carreras.

Y además, podrán hacerlo desde cualquier dispositivo, pc, tableta o smartphone.

“

El modelo de TECH es asincrónico, de modo que te permite estudiar con tu pc, tableta o tu smartphone donde quieras, cuando quieras y durante el tiempo que quieras”

Case studies o Método del caso

El método del caso ha sido el sistema de aprendizaje más utilizado por las mejores escuelas de negocios del mundo. Desarrollado en 1912 para que los estudiantes de Derecho no solo aprendiesen las leyes a base de contenidos teóricos, su función era también presentarles situaciones complejas reales. Así, podían tomar decisiones y emitir juicios de valor fundamentados sobre cómo resolverlas. En 1924 se estableció como método estándar de enseñanza en Harvard.

Con este modelo de enseñanza es el propio alumno quien va construyendo su competencia profesional a través de estrategias como el *Learning by doing* o el *Design Thinking*, utilizadas por otras instituciones de renombre como Yale o Stanford.

Este método, orientado a la acción, será aplicado a lo largo de todo el itinerario académico que el alumno emprenda junto a TECH. De ese modo se enfrentará a múltiples situaciones reales y deberá integrar conocimientos, investigar, argumentar y defender sus ideas y decisiones. Todo ello con la premisa de responder al cuestionamiento de cómo actuaría al posicionarse frente a eventos específicos de complejidad en su labor cotidiana.



Método Relearning

En TECH los *case studies* son potenciados con el mejor método de enseñanza 100% online: el *Relearning*.

Este método rompe con las técnicas tradicionales de enseñanza para poner al alumno en el centro de la ecuación, proveyéndole del mejor contenido en diferentes formatos. De esta forma, consigue repasar y reiterar los conceptos clave de cada materia y aprender a aplicarlos en un entorno real.

En esta misma línea, y de acuerdo a múltiples investigaciones científicas, la reiteración es la mejor manera de aprender. Por eso, TECH ofrece entre 8 y 16 repeticiones de cada concepto clave dentro de una misma lección, presentada de una manera diferente, con el objetivo de asegurar que el conocimiento sea completamente afianzado durante el proceso de estudio.

El Relearning te permitirá aprender con menos esfuerzo y más rendimiento, implicándote más en tu especialización, desarrollando el espíritu crítico, la defensa de argumentos y el contraste de opiniones: una ecuación directa al éxito.



Un Campus Virtual 100% online con los mejores recursos didácticos

Para aplicar su metodología de forma eficaz, TECH se centra en proveer a los egresados de materiales didácticos en diferentes formatos: textos, vídeos interactivos, ilustraciones y mapas de conocimiento, entre otros. Todos ellos, diseñados por profesores cualificados que centran el trabajo en combinar casos reales con la resolución de situaciones complejas mediante simulación, el estudio de contextos aplicados a cada carrera profesional y el aprendizaje basado en la reiteración, a través de audios, presentaciones, animaciones, imágenes, etc.

Y es que las últimas evidencias científicas en el ámbito de las Neurociencias apuntan a la importancia de tener en cuenta el lugar y el contexto donde se accede a los contenidos antes de iniciar un nuevo aprendizaje. Poder ajustar esas variables de una manera personalizada favorece que las personas puedan recordar y almacenar en el hipocampo los conocimientos para retenerlos a largo plazo. Se trata de un modelo denominado *Neurocognitive context-dependent e-learning* que es aplicado de manera consciente en esta titulación universitaria.

Por otro lado, también en aras de favorecer al máximo el contacto mentor-alumno, se proporciona un amplio abanico de posibilidades de comunicación, tanto en tiempo real como en diferido (mensajería interna, foros de discusión, servicio de atención telefónica, email de contacto con secretaría técnica, chat y videoconferencia).

Asimismo, este completísimo Campus Virtual permitirá que el alumnado de TECH organice sus horarios de estudio de acuerdo con su disponibilidad personal o sus obligaciones laborales. De esa manera tendrá un control global de los contenidos académicos y sus herramientas didácticas, puestas en función de su acelerada actualización profesional.



La modalidad de estudios online de este programa te permitirá organizar tu tiempo y tu ritmo de aprendizaje, adaptándolo a tus horarios"

La eficacia del método se justifica con cuatro logros fundamentales:

1. Los alumnos que siguen este método no solo consiguen la asimilación de conceptos, sino un desarrollo de su capacidad mental, mediante ejercicios de evaluación de situaciones reales y aplicación de conocimientos.
2. El aprendizaje se concreta de una manera sólida en capacidades prácticas que permiten al alumno una mejor integración en el mundo real.
3. Se consigue una asimilación más sencilla y eficiente de las ideas y conceptos, gracias al planteamiento de situaciones que han surgido de la realidad.
4. La sensación de eficiencia del esfuerzo invertido se convierte en un estímulo muy importante para el alumnado, que se traduce en un interés mayor en los aprendizajes y un incremento del tiempo dedicado a trabajar en el curso.

La metodología universitaria mejor valorada por sus alumnos

Los resultados de este innovador modelo académico son constatables en los niveles de satisfacción global de los egresados de TECH.

La valoración de los estudiantes sobre la calidad docente, calidad de los materiales, estructura del curso y sus objetivos es excelente. No en valde, la institución se convirtió en la universidad mejor valorada por sus alumnos según el índice global score, obteniendo un 4,9 de 5.

Accede a los contenidos de estudio desde cualquier dispositivo con conexión a Internet (ordenador, tablet, smartphone) gracias a que TECH está al día de la vanguardia tecnológica y pedagógica.

Podrás aprender con las ventajas del acceso a entornos simulados de aprendizaje y el planteamiento de aprendizaje por observación, esto es, Learning from an expert.

Así, en este programa estarán disponibles los mejores materiales educativos, preparados a conciencia:



Material de estudio

Todos los contenidos didácticos son creados por los especialistas que van a impartir el curso, específicamente para él, de manera que el desarrollo didáctico sea realmente específico y concreto.

Estos contenidos son aplicados después al formato audiovisual que creará nuestra manera de trabajo online, con las técnicas más novedosas que nos permiten ofrecerte una gran calidad, en cada una de las piezas que pondremos a tu servicio.



Prácticas de habilidades y competencias

Realizarás actividades de desarrollo de competencias y habilidades específicas en cada área temática. Prácticas y dinámicas para adquirir y desarrollar las destrezas y habilidades que un especialista precisa desarrollar en el marco de la globalización que vivimos.



Resúmenes interactivos

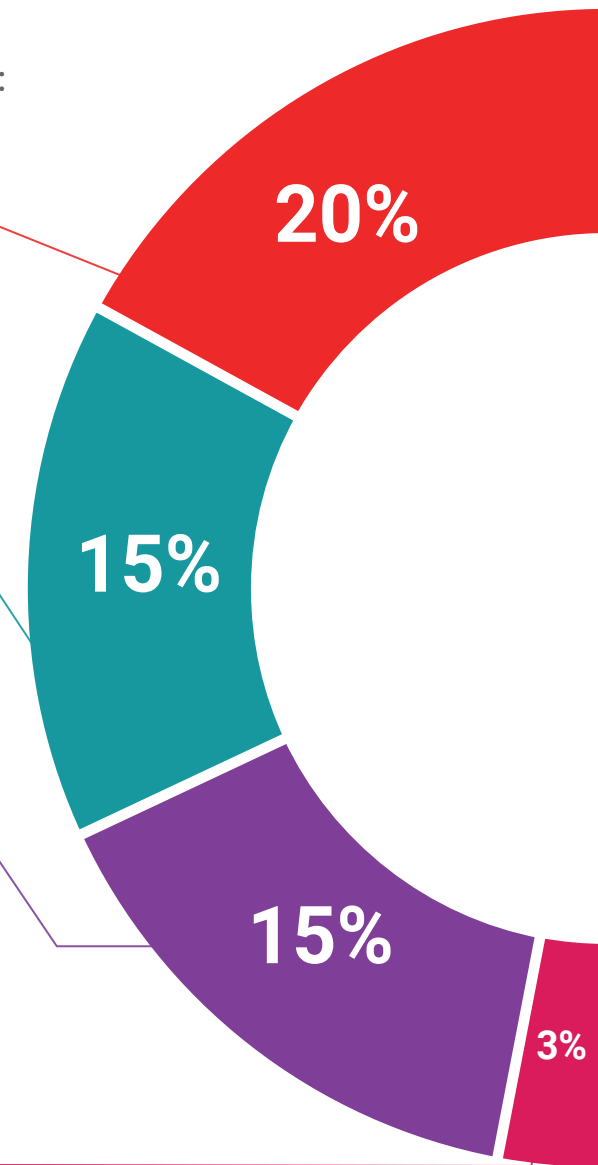
Presentamos los contenidos de manera atractiva y dinámica en píldoras multimedia que incluyen audio, vídeos, imágenes, esquemas y mapas conceptuales con el fin de afianzar el conocimiento.

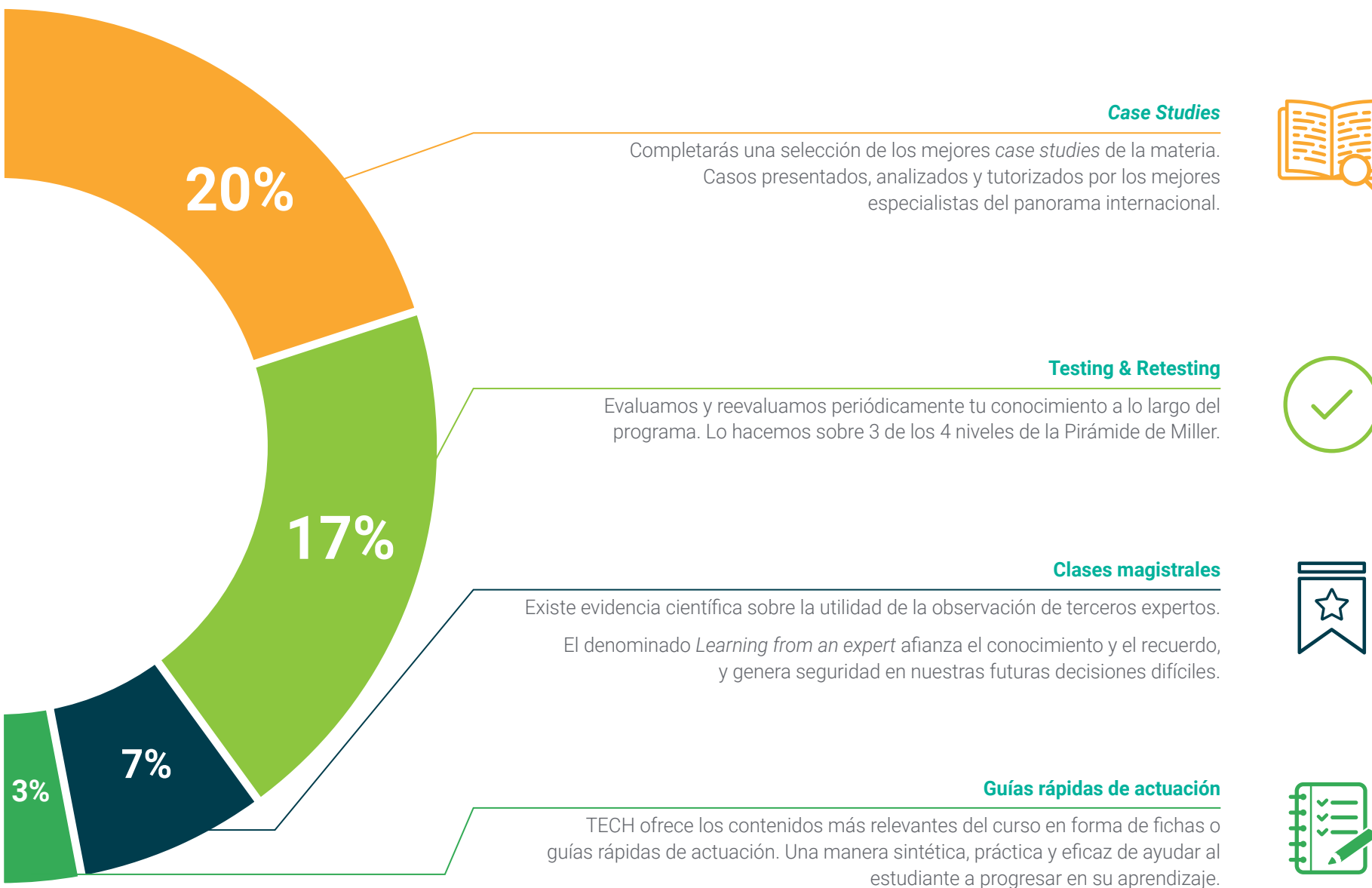
Este sistema exclusivo educativo para la presentación de contenidos multimedia fue premiado por Microsoft como "Caso de éxito en Europa".



Lecturas complementarias

Artículos recientes, documentos de consenso, guías internacionales... En nuestra biblioteca virtual tendrás acceso a todo lo que necesitas para completar tu capacitación.





06 Titulación

Este programa en Atención Hospitalaria para Enfermería garantiza, además de la capacitación más rigurosa y actualizada, el acceso a un título de Experto Universitario expedido por TECH Universidad.



“

Supera con éxito este programa y recibe tu titulación universitaria sin desplazamientos ni farragosos trámites”

Este programa te permitirá obtener el título de **Experto Universitario en Atención Hospitalaria para Enfermería** emitido por TECH Universidad.

TECH es una Universidad española oficial, que forma parte del Espacio Europeo de Educación Superior (EEES). Con un enfoque centrado en la excelencia académica y la calidad universitaria a través de la tecnología.

Este título propio contribuye de forma relevante al desarrollo de la educación continua y actualización del profesional, garantizándole la adquisición de las competencias en su área de conocimiento y aportándole un alto valor curricular universitario a su formación. Es 100% válido en todas las Oposiciones, Carrera Profesional y Bolsas de Trabajo de cualquier Comunidad Autónoma española.

Además, el riguroso sistema de garantía de calidad de TECH asegura que cada título otorgado cumpla con los más altos estándares académicos, brindándole al egresado la confianza y la credibilidad que necesita para destacarse en su carrera profesional.

Título: **Experto Universitario en Atención Hospitalaria para Enfermería**

Modalidad: **online**

Duración: **3 meses**

Acreditación: **18 ECTS**





Experto Universitario
Atención Hospitalaria
para Enfermería

- » Modalidad: online
- » Duración: 3 meses
- » Titulación: TECH Universidad
- » Acreditación: 18 ECTS
- » Horario: a tu ritmo
- » Exámenes: online

Experto Universitario

Atención Hospitalaria para Enfermería

