

Experto Universitario
Urgencias, Emergencias
y Catástrofes Atención Integral
en Politrauma y Gran Quemado





Experto Universitario Urgencias, Emergencias y Catástrofes Atención Integral en Politrauma y Gran Quemado

- » Modalidad: **online**
- » Duración: **6 meses**
- » Titulación: **TECH Universidad Tecnológica**
- » Horario: **a tu ritmo**
- » Exámenes: **online**

Acceso web: www.techtitute.com/enfermeria/experto-universitario/experto-urgencias-emergencias-catastrofes-atencion-integral-politrauma-gran-quemado

Índice

01

Presentación

pág. 4

02

Objetivos

pág. 8

03

Dirección del curso

pág. 12

04

Estructura y contenido

pág. 18

05

Metodología

pág. 22

06

Titulación

pág. 30

01

Presentación

Los accidentes, y las consecuencias que estos tienen en la salud de las personas están a la orden del día. Esto hace que diariamente las urgencias hospitalarias y extrahospitalarias se colapsen de pacientes con heridas, traumatismos y quemaduras de diverso grado. Por todo ello, es crucial que el profesional de la Enfermería sea capaz de prestar una correcta atención primaria a este tipo de pacientes, derivándolos y administrándoles el tratamiento correcto en los casos que sea necesario. Conscientes de esto, los profesionales de TECH han diseñado este completo programa que tiene como objetivo instruir a los profesionales en los métodos de diagnóstico y tratamiento en casos de politraumatismos y grandes quemaduras.



“

Conocer el tratamiento correcto que se debe administrar a pacientes con politraumatismos o quemaduras graves es una competencia que enriquece incalculablemente el currículo del profesional y lo posiciona como un enfermero de prestigio”

Actualmente, uno de los entornos sanitarios más complejos para trabajar son los departamentos de Urgencias y Emergencias de los hospitales y todo tipo de centros de salud. Esto es así porque los profesionales que allí trabajan se encuentran diariamente con situaciones críticas de todo tipo que ponen a prueba sus capacidades de respuesta y sus conocimientos. En el campo de la Enfermería, se presenta la misma situación, por eso, los profesionales de TECH han diseñado este completo programa que tiene como objetivo capacitar a los profesionales de la Enfermería para que sean capaces de trabajar en estos entornos con un grado mucho mayor de acierto en sus intervenciones, sobre todo en casos de pacientes con grandes quemaduras y politraumatismos.

En este sentido, los traumatismos son una de las principales causas de mortalidad en la población joven, por lo que el conocimiento sobre el abordaje avanzado de esta patología es crucial para los enfermeros que realizan una atención primaria en urgencias. En este Experto Universitario se abordarán las directrices para realizar una correcta valoración e identificación de pacientes con traumatismos, así como los tratamientos y terapias asociadas más avanzadas que ayudan en la sanación.

En esta línea, este programa abordará aquellas actividades que han de conocer los profesionales de Enfermería y que son necesarias a la hora de tratar pacientes con politraumatismos. Algunas de ellas son la realización de suturas con técnicas avanzadas o la colocación de férulas; donde el manejo del dolor deberá abordarse de manera holística a lo largo de toda la atención del paciente.

Por otro lado, para poder aportar una atención integral se debe entender la asistencia como un todo, en la que se cumplan los aspectos ético-legales, los motivos de saturación de urgencias que van a provocar que el paciente permanezca más tiempo del debido en urgencias, así como los aspectos más destacados de la seguridad del paciente, eje principal de toda asistencia.

Todo ello, en una especialización 100% online que permite al profesional estudiar dónde y cuándo quiera, solo siendo necesario un dispositivo con conexión a internet. Así, no tendrá que desatender sus obligaciones profesionales y personales para seguirse capacitando y convertirse en un enfermero de primer nivel.

Este **Experto Universitario en Urgencias, Emergencias y Catástrofes Atención Integral en Politrauma y Gran Quemado** contiene el programa científico más completo y actualizado del mercado. Sus características más destacadas son:

- ♦ Los contenidos gráficos, esquemáticos y eminentemente prácticos con los que están concebidos, recogen la información indispensable para el ejercicio profesional
- ♦ Los ejercicios donde realizar el proceso de autoevaluación para mejorar el aprendizaje
- ♦ El sistema interactivo de aprendizaje basado en algoritmos para la toma de decisiones ante el paciente con problemas de alimentación
- ♦ Las lecciones teóricas, preguntas al experto, foros de discusión de temas controvertidos y trabajos de reflexión individual
- ♦ La disponibilidad de acceso a los contenidos desde cualquier dispositivo fijo o portátil con conexión a internet



Mejora tus conocimientos en atención integral en politrauma y gran quemado a través de este programa, donde encontrarás el mejor material didáctico con casos reales”

“*Este Experto Universitario es la mejor inversión que puedes hacer en la selección de un programa de actualización por dos motivos: además de poner al día tus conocimientos en politrauma y gran quemado, obtendrás un título por TECH”*

El programa incluye, en su cuadro docente, a profesionales pertenecientes al ámbito de la Medicina y la Enfermería, que vierten en esta capacitación la experiencia de su trabajo, además de reconocidos especialistas de sociedades de referencia y universidades de prestigio.

Su contenido multimedia, elaborado con la última tecnología educativa, permitirá al profesional un aprendizaje situado y contextual, es decir, un entorno simulado que le proporcionará una capacitación inmersiva programada para entrenarse ante situaciones reales.

El diseño de este programa se centra en el Aprendizaje Basado en Problemas, mediante el cual el profesional deberá tratar de resolver las distintas situaciones de práctica profesional que se le planteen a lo largo del curso académico. Para ello, el profesional contará con la ayuda de un novedoso sistema de vídeos interactivos realizado por reconocidos expertos en enfermería de urgencias y con gran experiencia.

El Experto Universitario permite ejercitarse a través de entornos simulados, que proporcionan un aprendizaje inmersivo programado para entrenarse ante situaciones reales.

Este Experto Universitario 100% online te permitirá compaginar tus estudios con tu labor profesional a la vez que aumentas tus conocimientos en este ámbito.



02 Objetivos

El principal objetivo que persigue el programa es el desarrollo del aprendizaje teórico-práctico, de forma que el profesional consiga dominar de forma práctica y rigurosa el estudio de las Urgencias, Emergencias y Catástrofes y Avanzadas en el ejercicio diario de su profesión. En este sentido, el Experto Universitario en Urgencias, Emergencias y Catástrofes Atención Integral en Politrauma y Gran Quemado da respuesta a la continua demanda de los profesionales de una capacitación de calidad en este sentido, que les servirá como medio para utilizar diferentes tipos de enfoques y tratamientos como herramienta preventiva o terapéutica en el mantenimiento de la salud de sus pacientes en urgencias.





“

Con este programa TECH se marca un solo objetivo: catapultarte al éxito profesional en tu carrera como enfermero de urgencias”



Objetivos generales

- ♦ Adquirir los conocimientos, habilidades y actitudes necesarias en el área de urgencias, que permitan, de forma adecuada, tomar decisiones en momentos críticos en base a las necesidades del paciente
- ♦ Examinar los principales problemas bioéticos y ser capaz de enfrentarse a ellos
- ♦ Reconocer las características de la saturación de urgencias para adoptar una actitud proactiva anticipándose en la toma de decisiones
- ♦ Capacitar a los alumnos en las competencias que les permitan planificar objetivos y estrategias de acuerdo con las directrices de la organización sanitaria
- ♦ Identificar los principales recursos que intervienen en la asistencia sanitaria extrahospitalaria
- ♦ Desarrollar los diferentes sistemas de clasificación de víctimas en cualquier ámbito o entorno
- ♦ Describir las diferentes intervenciones desarrolladas en un evento de gran magnitud
- ♦ Aprender a gestionar los diferentes ámbitos de un suceso que supone la implicación de numerosos afectados
- ♦ Profundizar en el manejo avanzado del paciente con trauma grave, el gran quemado y sus complicaciones asociadas
- ♦ Revisar las principales estrategias de reanimación de control de daños y su aplicación en los diferentes entornos de la asistencia sanitaria
- ♦ Examinar las estrategias óptimas para el control del dolor del paciente desde un abordaje biopsicosocial



Objetivos específicos

Módulo 1. Gestión y planificación de la atención en Urgencias, Emergencias y Catástrofes

- ♦ Conocer los fundamentos y la evolución histórica de la asistencia sanitaria en Urgencias y Emergencias, así como los nuevos abordajes terapéuticos disponibles en la actualidad
- ♦ Adquirir conocimientos acerca de la epidemiología en los Servicios de Urgencias y Emergencias; plasticidad y elasticidad ante situaciones de saturación, y su reestructuración funcional y estructural ante situaciones especiales (epidemias y pandemias)
- ♦ Comprender los aspectos legales y éticos más relevantes en la asistencia sanitaria en Urgencias y Emergencias. Ampliar los conocimientos teóricos y su aplicabilidad clínica
- ♦ Identificar los principales dilemas éticos en los servicios de Urgencias y Emergencias. Conocer los principios bioéticos y su priorización ante situaciones de pandemia
- ♦ Revisar la humanización en los servicios de urgencias y la peculiaridad de su implementación. Conocer las características del perfil de la Enfermería de Urgencias, al igual que sus diferentes roles profesionales
- ♦ Aumentar los conocimientos sobre la gestión en los servicios de urgencias, peculiaridades y desafíos, así como la definición y evaluación de la calidad: criterios e indicadores
- ♦ Conocer y aplicar las herramientas para la gestión de la calidad. Identificar los conceptos y términos más comunes relacionados con la gestión de la calidad. Aplicar los modelos más usados: ISO 9001, EFQM
- ♦ Profundizar en el lenguaje estandarizado enfermero (interrelaciones NANDA, NOC, NIC) para su posterior aplicación en los servicios de urgencias

- ♦ Adquirir nociones sobre los tipos de recursos destinados a la asistencia sanitaria urgente, y su impacto sobre el sistema sanitario
- ♦ Revisar los aspectos médico- legales sobre la seguridad del paciente y su abordaje multidisciplinar
- ♦ Adquirir los conocimientos relacionados con la seguridad del paciente, así como conocer las medidas para mejorar dicha seguridad en esta área, como componente clave de la calidad asistencial

Módulo 2. Triage. Abordaje avanzado en catástrofes

- ♦ Profundizar en los diferentes modelos asistenciales y las peculiaridades estructurales y funcionales de los servicios de Urgencias y Emergencias
- ♦ Ahondar en la coordinación entre los diferentes servicios del sistema sanitario destinados a prestar asistencia al paciente con patología urgente
- ♦ Profundizar en los conocimientos sobre el Soporte Vital Enfermero, rol profesional y desafíos futuros para la profesión
- ♦ Conocer los tipos y características de los incidentes con múltiples víctimas y su especial abordaje
- ♦ Fomentar una actitud de responsabilidad en la actuación de una catástrofe
- ♦ Obtener los conocimientos y competencias sobre los principales tipos de triaje tanto intra como extrahospitalario, y el triaje en situaciones especiales, así como la priorización e implantación de nuevas tecnologías en los sistemas de triaje
- ♦ Conocer los tipos y características de los incidentes NRBQ: triaje, procedimientos operativos, zonificación sanitaria y preparación hospitalaria

- ♦ Poseer un aprendizaje sobre la gestión de víctimas en situaciones especiales e identificación y marco de respuesta ante emergencias.
- ♦ Mostrar la variedad de situaciones con las que el personal sanitario debe enfrentarse
- ♦ Profundizar en los conocimientos sobre los diferentes tipos de transporte sanitario empleados en la actualidad y su evolución a lo largo de la historia. Desarrollo de conocimientos sobre las características fundamentales de cada tipo de transporte y transferencia del paciente.

Módulo 3. Abordaje avanzado de Urgencias traumatológicas

- ♦ Desarrollar la epidemiología en relación al paciente destinatario de trauma grave y la magnitud epidemiológica que conlleva
- ♦ Profundizar en la valoración y estabilización del paciente traumatológico, con los procedimientos y técnicas específicas en todo su proceso de atención sanitaria urgente
- ♦ Conocer las terapias de reanimación relacionadas con el trauma grave, focalizándose en la reanimación de control de daños
- ♦ Describir el plan de actuación ante un "Código Politrauma"
- ♦ Actualizar el procedimiento de movilización e inmovilización del paciente traumático
- ♦ Adquirir conocimientos avanzados sobre las quemaduras, tanto en su valoración como en su manejo
- ♦ Planificar la atención de enfermería basándose en los problemas identificados
- ♦ Mostrar las principales técnicas terapéuticas y cuidados de enfermería relacionados con las fracturas y luxaciones
- ♦ Profundizar sobre el manejo del dolor y adquirir habilidades para llevar a cabo cuidados avanzados

04

Dirección del curso

El programa incluye en su cuadro docente especialistas de referencia en Enfermería de Urgencias y Emergencias y otras áreas afines, que vierten en esta capacitación la experiencia de su trabajo. Además, participan, en su diseño y elaboración, otros especialistas de reconocido prestigio que completan el programa de un modo interdisciplinar. Todo ello, con el objetivo de dotar a los enfermeros de la información y los contenidos más completos del panorama educativo para que puedan ejercer su profesión con unas mayores garantías de éxito.



“

*Aprende, de profesionales de referencia,
los últimos avances en nuevos tratamientos
terapéuticos para pacientes con politraumatismos
y quemaduras graves en urgencias y emergencias”*

Dirección



D. Ruiz López, Daniel

- Enfermero Especializado en Dirección y Gestión de Servicios de Enfermería
- Supervisor de Enfermería en el Servicio de Urgencias de Adultos del Hospital Universitario La Paz, Madrid
- Diplomado Universitario en Enfermería por la Escuela Universitaria de Enfermería de Córdoba
- Máster en Dirección y Gestión en Enfermería por la Universidad Cardenal Herrera
- Experto Universitario en Enfermería en el Servicio de Urgencias Hospitalarias por la Universidad Cardenal Herrera
- Experto Universitario en Habilidades Directivas para Enfermería por la Universidad Cardenal Herrera
- Experto Universitario en Gestión de la Calidad para Enfermería por la Universidad Cardenal Herrera
- Experto Universitario en Dirección y Supervisión de Servicios de Enfermería por la Universidad Cardenal Herrera
- Experto Universitario en Dirección y Gestión de Servicios de Salud para Enfermería por la Universidad Cardenal Herrera
- Formador de Formadores y Auditores en Triaje Manchester en el Grupo Español de Triaje
- Curso de Sistema de Triaje Manchester por el Grupo Español de Triaje



Dña. Souto Novas, Ana María

- ♦ Enfermera Supervisora de Urgencias en el Hospital Universitario La Paz, Madrid
- ♦ Enfermera de admisión en el Hospital Universitario La paz, Madrid
- ♦ Máster en Integración de Cuidados y Resolución de Problemas Críticos en la Enfermería por la Universidad de Alcalá
- ♦ Experto Universitario en Gestión y Liderazgo de los Servicios de Enfermería por la Escuela de Ciencias de la Salud
- ♦ Experto Universitario en Urgencias y Emergencias por la Universidad Complutense de Madrid
- ♦ Diplomada en Enfermería por la Universidad Pontificia de Salamanca

Profesores

Dra. Estebaranz Santamaría, Cristina

- ♦ Enfermera del Servicio de Urgencias en el Hospital Universitario La Paz, Madrid
- ♦ Profesora Asociada de Enfermería en la Universidad Autónoma de Madrid
- ♦ Tutora Principal de Prácticas Clínicas de Enfermería en la Universidad Autónoma de Madrid
- ♦ Doctora en Medicina y Cirugía por la Universidad Autónoma de Madrid
- ♦ Graduada en Enfermería por la Universidad Autónoma de Madrid
- ♦ Máster en Urgencias, Emergencias y Cuidados Críticos de Enfermería por la Universidad Europea de Madrid

D. García Garrido, Miguel Ángel

- ♦ Enfermero del Servicio de Urgencias de adultos Hospital Universitario La Paz
- ♦ Diplomado Universitario en Enfermería
- ♦ Máster en Emergencias Sanitarias y Catástrofes por la Universidad de León
- ♦ Máster Enfermo Crítico y Emergencias por la Universidad de Barcelona
- ♦ Máster Universitario en Investigación Clínica por la Universidad de Barcelona
- ♦ Curso en Soporte Vital Avanzado
- ♦ Curso en Soporte Vital Avanzado en Trauma
- ♦ Curso RCP básica y avanzada en Pediatría

D. Galbis Palma, Alejandro

- ◆ Enfermero del Servicio de Urgencias de Adultos en el Hospital Universitario La Paz
- ◆ Diplomado Universitario en Enfermería
- ◆ Máster en Emergencias Sanitarias y Catástrofes por la Universidad de León
- ◆ Máster Enfermo Crítico y Emergencias por la Universidad de Barcelona
- ◆ Máster Universitario en Investigación Clínica por la Universidad de Barcelona
- ◆ Curso en Soporte Vital Avanzado
- ◆ Curso en Soporte Vital Avanzado en Trauma
- ◆ Curso RCP básica y avanzada en Pediatría

D. Romero Parejo, Moisés

- ◆ Enfermero en Urgencias Extrahospitalaria
- ◆ Enfermero en el servicio de Urgencias y Emergencias 112
- ◆ Máster de Cuidados Críticos en la Universidad Rey Juan Carlos
- ◆ Diplomado en Enfermería por la Universidad de Cádiz
- ◆ Técnico Superior en Anatomía Patológica y Citología

Dña. Cesteros Salvador, Paloma

- ◆ Enfermera de Urgencias en Atención Primaria
- ◆ Enfermera de urgencias en SUMMA112
- ◆ Enfermera de atención domiciliaria en SANITAS
- ◆ Experta en Urgencias y Emergencias
- ◆ Diplomada en Enfermería por la Universidad San Pablo

Dña. Gómez Lage, Laura

- ◆ Enfermera del Servicio de Urgencias de Adultos en el Hospital Universitario La Paz, Madrid
- ◆ Graduada en Enfermería por la Universidad Complutense de Madrid
- ◆ Experta en Procesos e Intervenciones Enfermeras al Paciente Pediátrico en Situaciones de Riesgo Vital por FUDEN y la Universidad Católica de Ávila
- ◆ Experta en el Desarrollo Emocional y Crianza del Niño por FUDEN y la Universidad Católica de Ávila
- ◆ Bases de la Enfermería de Urgencias y Emergencias por FMAE
- ◆ Urgencias en la Atención al Paciente Institucionalizado por el Hospital Universitario Puerta de Hierro Majadahonda
- ◆ Farmacología Práctica en Urgencias y Emergencias por FUDEN
- ◆ Atención Enfermera del Recién Nacido Sano por FMAE
- ◆ Fármacos de Uso Frecuente por la Difusión Avances de Enfermería



Dña. Peinado Quesada, María Angustias

- ◆ Enfermera del Servicio de Urgencias del Hospital Universitario La Paz, Madrid
- ◆ Enfermera de la Unidad de Cuidados Intensivos en St Helier Hospital, Londres
- ◆ Enfermera de la Unidad Coronaria en el Hospital Universitario La Paz, Madrid
- ◆ Enfermera de la Unidad de Cuidados Intensivos en el Hospital Universitario La Paz, Madrid
- ◆ Profesora de la Universidad Autónoma de Madrid
- ◆ Diplomada en Enfermería por la Universidad Autónoma de Madrid
- ◆ Máster en Valoración y Manejo del Paciente Crítico por ST George's University, Londres
- ◆ Experto en Ventilación Mecánica Avanzada para Enfermería por St. George's University
- ◆ Experto en Urgencias, Emergencias y Atención de Enfermería en el Paciente Crítico por FUDEN
- ◆ Instructora SVB/SVA por American Heart Association

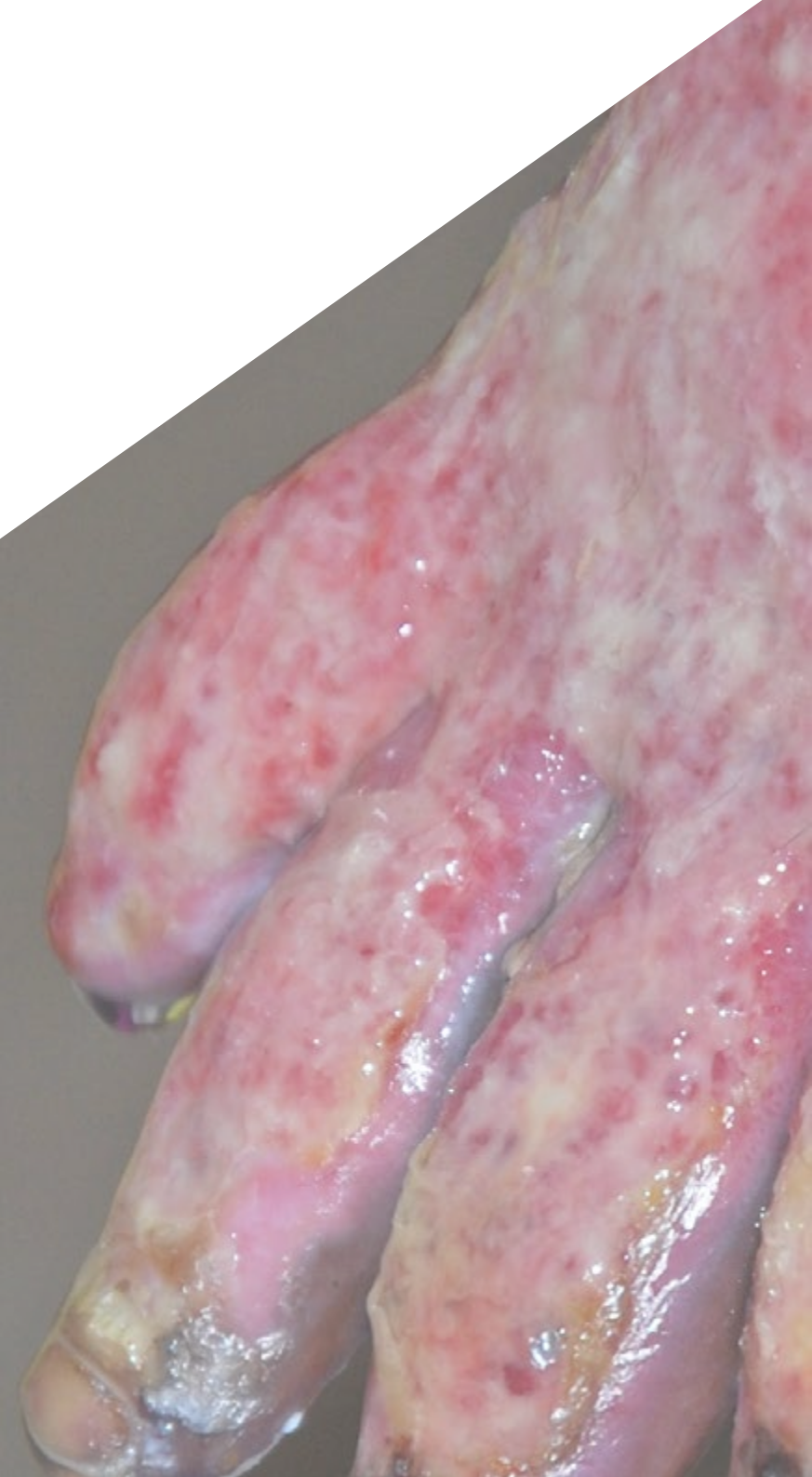


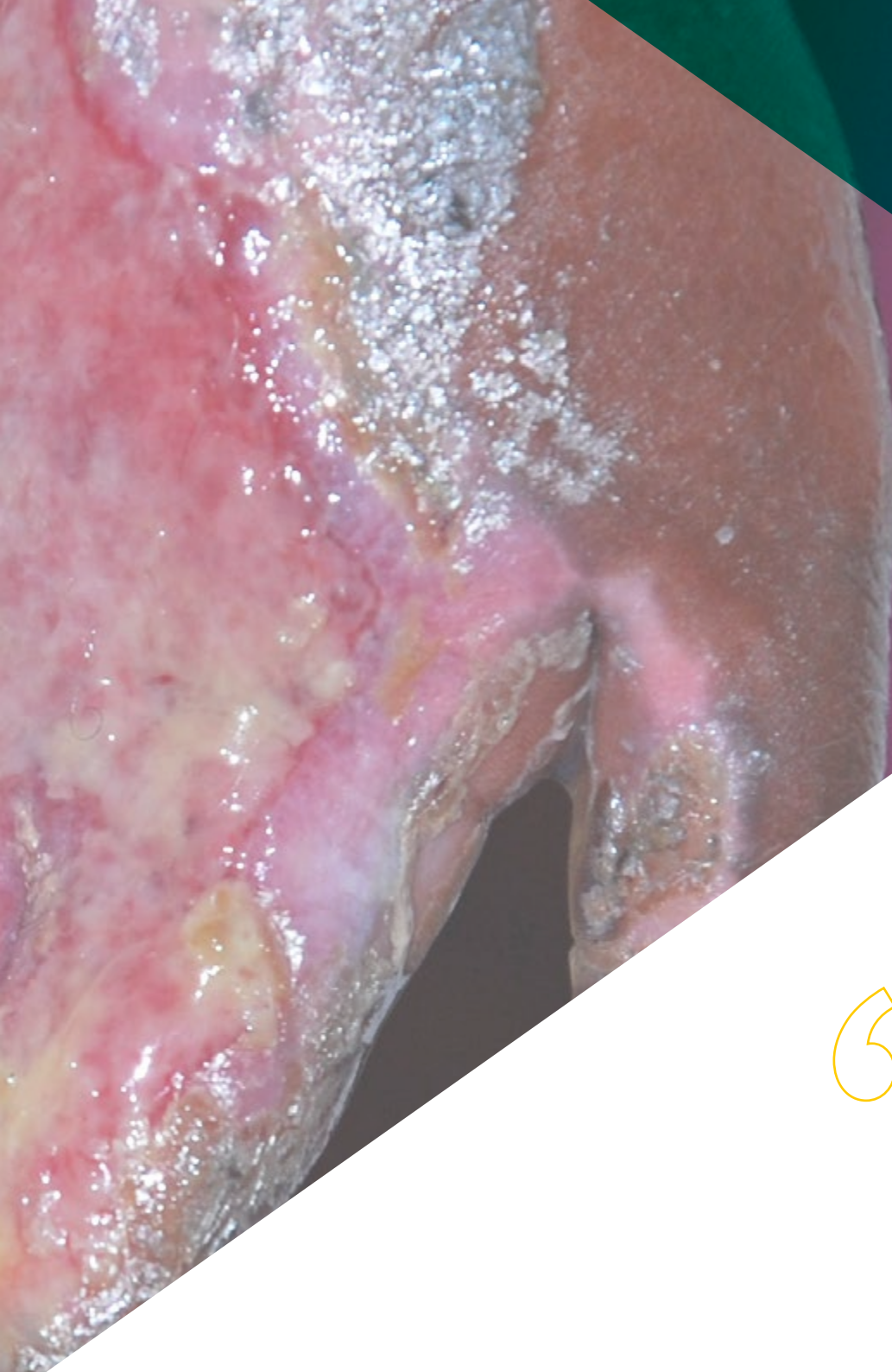
*Una experiencia de capacitación
única, clave y decisiva para impulsar
tu desarrollo profesional"*

05

Estructura y contenido

La estructura de los contenidos ha sido diseñada por un equipo de profesionales de los mejores centros hospitalarios y universidades del territorio nacional, conscientes de la relevancia de la actualidad de la capacitación para poder detectar e intervenir en aquellos casos en que un paciente acuda a urgencias con graves quemaduras o traumatismos severos, siendo capaz el profesional de la Enfermería de prestar la atención adecuada y el tratamiento correcto. Todo esto, con el objetivo de capacitar enfermeros mucho más competentes y preparados para atender a pacientes con diferentes sintomatologías en los Departamentos de Urgencias y Emergencias tanto hospitalarias como extrahospitalarias.





“

Este Experto Universitario online en Urgencias, Emergencias y Catástrofes Atención Integral en Politrauma y Gran Quemado contiene el programa científico más completo y actualizado del mercado”

Módulo 1. Gestión y planificación de la atención en Urgencias, Emergencias y Catástrofes

- 1.1. Pasado, presente y futuro de los servicios de Urgencias y Emergencias. Nuevos abordajes terapéuticos
- 1.2. Epidemiología y criterios de saturación del servicio de urgencias
- 1.3. Marco legal en la atención de Urgencias y Emergencias
- 1.4. Marco ético en la atención de Urgencias y Emergencias
- 1.5. Humanización. Rol de Enfermería
- 1.6. Gestión y calidad
- 1.7. Sistemas de registro y lenguaje estandarizado. Planes de contingencia
- 1.8. Recursos económicos de la asistencia sanitaria urgente
- 1.9. Seguridad del paciente

Módulo 2. Triage. Abordaje avanzado en catástrofes

- 2.1. Estructuración de los servicios de Urgencias y Emergencias
- 2.2. Soporte Vital Avanzado de Enfermería (SVAE)
- 2.3. Incidentes con múltiples víctimas y catástrofes. Tipos y características
- 2.4. Sistemas de triaje
- 2.5. Planes de emergencias y procedimientos de actuación
- 2.6. Incidentes NRBQ
- 2.7. Gestión de víctimas mortales y damnificados. Ayuda humanitaria en desastres
- 2.8. Rescate sanitario en situaciones especiales
- 2.9. Transporte sanitario y transferencia del paciente



Módulo 3. Abordaje avanzado de urgencias traumatológicas

- 3.1. Magnitud y epidemiología del trauma grave
- 3.2. Valoración y estabilización del paciente traumatológico
- 3.3. Paciente politraumatizado
- 3.4. Reanimación de control de daños
- 3.5. Quemaduras. Valoración y manejo del gran quemado
- 3.6. Cuidados avanzados de Enfermería en heridas agudas y crónicas. Suturas
- 3.7. Fracturas y luxaciones. Colocación de férulas y yesos
- 3.8. El dolor como quinta constante vital. Valoración y manejo

“

*Una experiencia de capacitación
única, clave y decisiva para impulsar
tu desarrollo profesional”*

06

Metodología

Este programa de capacitación ofrece una forma diferente de aprender. Nuestra metodología se desarrolla a través de un modo de aprendizaje de forma cíclica: ***el Relearning***.

Este sistema de enseñanza es utilizado, por ejemplo, en las facultades de medicina más prestigiosas del mundo y se ha considerado uno de los más eficaces por publicaciones de gran relevancia como el ***New England Journal of Medicine***.





“

Descubre el Relearning, un sistema que abandona el aprendizaje lineal convencional para llevarte a través de sistemas cíclicos de enseñanza: una forma de aprender que ha demostrado su enorme eficacia, especialmente en las materias que requieren memorización”

En TECH Nursing School empleamos el Método del Caso

Ante una determinada situación concreta, ¿qué debería hacer un profesional? A lo largo del programa, los estudiantes se enfrentarán a múltiples casos clínicos simulados, basados en pacientes reales en los que deberán investigar, establecer hipótesis y, finalmente, resolver la situación. Existe abundante evidencia científica sobre la eficacia del método. Los enfermeros aprenden mejor, más rápido y de manera más sostenible en el tiempo.

Con TECH los enfermeros experimentan una forma de aprender que está moviendo los cimientos de las universidades tradicionales de todo el mundo.



Según el Dr. Gérvas, el caso clínico es la presentación comentada de un paciente, o grupo de pacientes, que se convierte en «caso», en un ejemplo o modelo que ilustra algún componente clínico peculiar, bien por su poder docente, bien por su singularidad o rareza. Es esencial que el caso se apoye en la vida profesional actual, intentando recrear los condicionantes reales en la práctica profesional de la enfermería.

“

¿Sabías que este método fue desarrollado en 1912, en Harvard, para los estudiantes de Derecho? El método del caso consistía en presentarles situaciones complejas reales para que tomaran decisiones y justificasen cómo resolverlas. En 1924 se estableció como método estándar de enseñanza en Harvard”

La eficacia del método se justifica con cuatro logros fundamentales:

1. Los enfermeros que siguen este método no solo consiguen la asimilación de conceptos, sino un desarrollo de su capacidad mental, mediante ejercicios de evaluación de situaciones reales y aplicación de conocimientos.
2. El aprendizaje se concreta de una manera sólida en capacidades prácticas que permiten al profesional de la enfermería una mejor integración del conocimiento en el ámbito hospitalario o de atención primaria.
3. Se consigue una asimilación más sencilla y eficiente de las ideas y conceptos, gracias al planteamiento de situaciones que han surgido de la realidad.
4. La sensación de eficiencia del esfuerzo invertido se convierte en un estímulo muy importante para el alumnado, que se traduce en un interés mayor en los aprendizajes y un incremento del tiempo dedicado a trabajar en el curso.



Relearning Methodology

En TECH potenciamos el método del caso de Harvard con la mejor metodología de enseñanza 100 % online del momento: el Relearning.

Nuestra Universidad es la primera en el mundo que combina el estudio de casos clínicos con un sistema de aprendizaje 100% online basado en la reiteración, que combina un mínimo de 8 elementos diferentes en cada lección, y que suponen una auténtica revolución con respecto al simple estudio y análisis de casos.



El enfermero aprenderá mediante casos reales y resolución de situaciones complejas en entornos simulados de aprendizaje. Estos simulacros están desarrollados a partir de software de última generación que permiten facilitar el aprendizaje inmersivo.

Situado a la vanguardia pedagógica mundial, el método Relearning ha conseguido mejorar los niveles de satisfacción global de los profesionales que finalizan sus estudios, con respecto a los indicadores de calidad de la mejor universidad online en habla hispana (Universidad de Columbia).

Con esta metodología hemos capacitado a más de 175.000 enfermeros con un éxito sin precedentes, en todas las especialidades con independencia de la carga práctica. Nuestra metodología pedagógica está desarrollada en entorno de máxima exigencia, con un alumnado universitario de un perfil socioeconómico alto y una media de edad de 43,5 años.

El relearning te permitirá aprender con menos esfuerzo y más rendimiento, implicándote más en tu capacitación, desarrollando el espíritu crítico, la defensa de argumentos y el contraste de opiniones: una ecuación directa al éxito.

En nuestro programa, el aprendizaje no es un proceso lineal, sino que sucede en espiral (aprendemos, desaprendemos, olvidamos y reaprendemos). Por eso, combinamos cada uno de estos elementos de forma concéntrica.

La puntuación global que obtiene nuestro sistema de aprendizaje es de 8.01, con arreglo a los más altos estándares internacionales.



Este programa ofrece los mejores materiales educativos, preparados a conciencia para los profesionales:



Material de estudio

Todos los contenidos didácticos son creados por los especialistas que van a impartir el programa universitario, específicamente para él, de manera que el desarrollo didáctico sea realmente específico y concreto.

Estos contenidos son aplicados después al formato audiovisual, para crear el método de trabajo online de TECH. Todo ello, con las técnicas más novedosas que ofrecen piezas de gran calidad en todos y cada uno los materiales que se ponen a disposición del alumno.



Técnicas y procedimientos de enfermería en vídeo

TECH acerca al alumno las técnicas más novedosas, los últimos avances educativos y al primer plano de la actualidad en técnicas de enfermería. Todo esto, en primera persona, con el máximo rigor, explicado y detallado para contribuir a la asimilación y comprensión del estudiante. Y lo mejor de todo, puedes verlos las veces que quieras.



Resúmenes interactivos

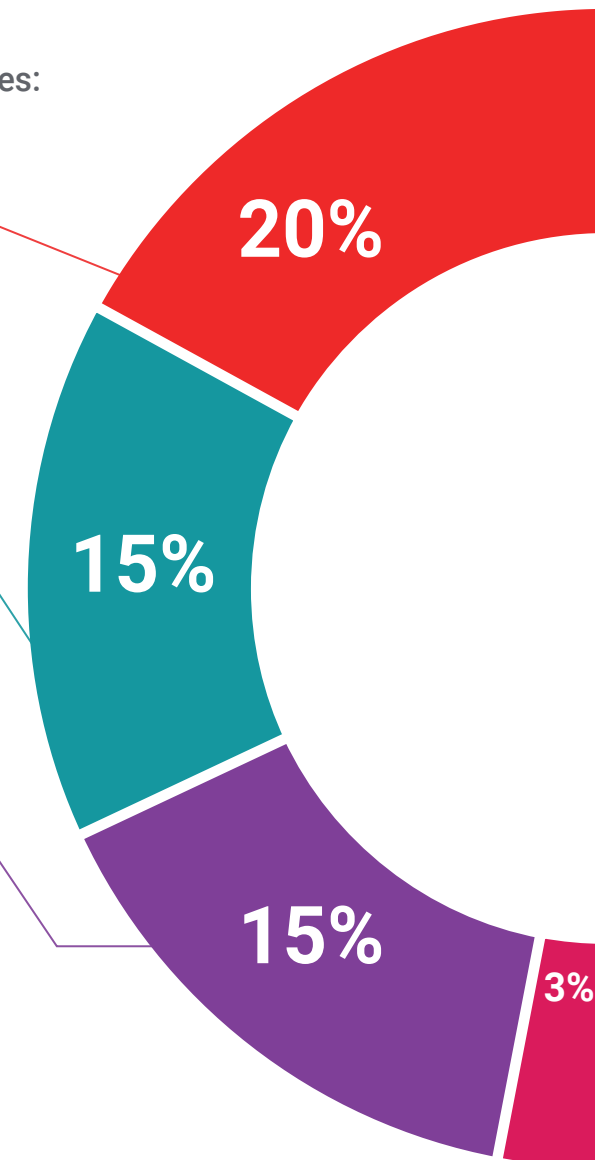
El equipo de TECH presenta los contenidos de manera atractiva y dinámica en píldoras multimedia que incluyen audios, vídeos, imágenes, esquemas y mapas conceptuales con el fin de afianzar el conocimiento.

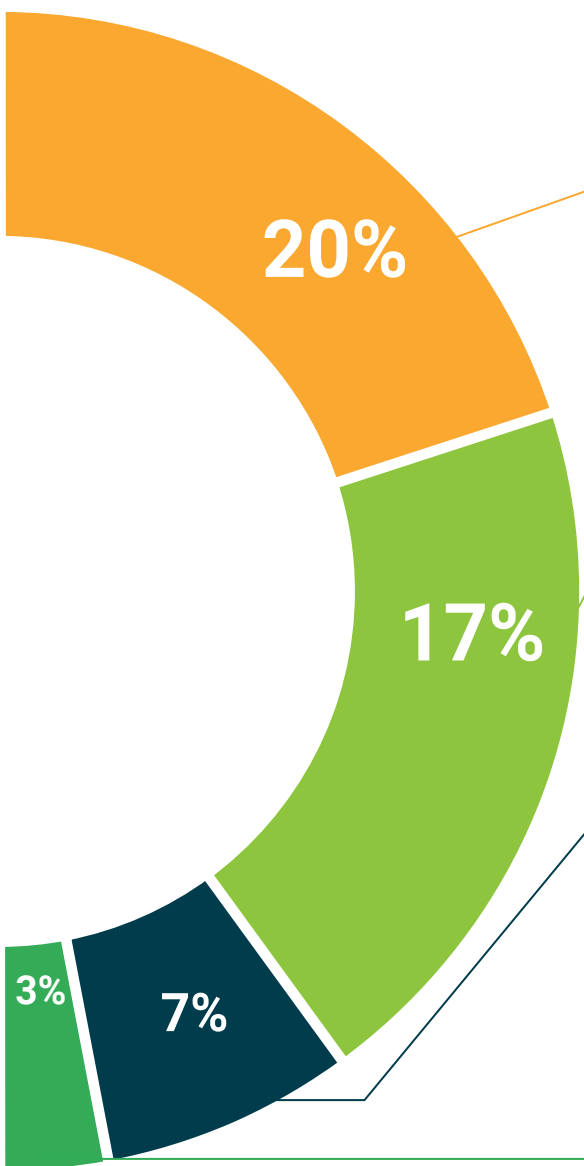
Este exclusivo sistema educativo para la presentación de contenidos multimedia fue premiado por Microsoft como "Caso de éxito en Europa".



Lecturas complementarias

Artículos recientes, documentos de consenso y guías internacionales, entre otros. En la biblioteca virtual de TECH el estudiante tendrá acceso a todo lo que necesita para completar su capacitación.





Análisis de casos elaborados y guiados por expertos

El aprendizaje eficaz tiene, necesariamente, que ser contextual. Por eso, TECH presenta los desarrollos de casos reales en los que el experto guiará al alumno a través del desarrollo de la atención y la resolución de las diferentes situaciones: una manera clara y directa de conseguir el grado de comprensión más elevado.



Testing & Retesting

Se evalúan y reevalúan periódicamente los conocimientos del alumno a lo largo del programa, mediante actividades y ejercicios evaluativos y autoevaluativos: para que, de esta manera, el estudiante compruebe cómo va consiguiendo sus metas.



Clases magistrales

Existe evidencia científica sobre la utilidad de la observación de terceros expertos. El denominado Learning from an Expert afianza el conocimiento y el recuerdo, y genera seguridad en las futuras decisiones difíciles.



Guías rápidas de actuación

TECH ofrece los contenidos más relevantes del curso en forma de fichas o guías rápidas de actuación. Una manera sintética, práctica y eficaz de ayudar al estudiante a progresar en su aprendizaje.



06

Titulación

El Experto Universitario en Urgencias, Emergencias y Catástrofes Atención Integral en Politrauma y Gran Quemado garantiza, además de la capacitación más rigurosa y actualizada, el acceso a un título de Experto Universitario expedido por TECH Universidad Tecnológica.



“

Supera con éxito este programa y recibe tu titulación universitaria sin desplazamientos ni farragosos trámites”

Este **Experto Universitario en Urgencias, Emergencias y Catástrofes Atención Integral en Politrauma y Gran Quemado** contiene el programa científico más completo y actualizado del mercado.

Tras la superación de la evaluación, el alumno recibirá por correo postal* con acuse de recibo su correspondiente título de **Experto Universitario** emitido por **TECH Universidad Tecnológica**.

Este título propio contribuye de forma relevante al desarrollo de la educación continua del profesional y aporta un alto valor curricular universitario a su formación, y es 100% válido en todas las Oposiciones, Carrera Profesional y Bolsas de Trabajo de cualquier Comunidad Autónoma española.

Título: **Experto Universitario en Urgencias, Emergencias y Catástrofes Atención Integral en Politrauma y Gran Quemado**

N.º Horas Oficiales: **450 h.**



*Apostilla de La Haya. En caso de que el alumno solicite que su título en papel recabe la Apostilla de La Haya, TECH EDUCATION realizará las gestiones oportunas para su obtención, con un coste adicional.



Experto Universitario
Urgencias, Emergencias
y Catástrofes Atención
Integral en Politrauma
y Gran Quemado

- » Modalidad: online
- » Duración: 6 meses
- » Titulación: TECH Universidad Tecnológica
- » Horario: a tu ritmo
- » Exámenes: online

Experto Universitario
Urgencias, Emergencias
y Catástrofes Atención Integral
en Politrauma y Gran Quemado

