

Experto Universitario

Neuroanatomía Para Enfermería



Experto Universitario

Neuroanatomía Para Enfermería

Modalidad: Online

Duración: 6 meses

Acreditación: TECH - Universidad Tecnológica

Horas lectivas: 500 h.

Acceso web: www.techtitute.com/enfermeria/experto-universitario/experto-neuroanatomia-enfermeria

Índice

01

Presentación

pág. 4

02

Objetivos

pág. 8

03

Dirección del curso

pág. 12

04

Estructura y contenido

pág. 16

05

Metodología

pág. 20

06

Titulación

pág. 28

01

Presentación

Desde la primera línea de trabajo, el enfermero es clave para detectar e identificar deterioros cognitivos o variables que lleven al diagnóstico de una enfermedad neurológica y reconozcan su evolución. En este contexto, conocer a fondo la neuroanatomía es básica para comprender los procesos que el paciente puede estar sufriendo en caso de una enfermedad mental. Este programa es una herramienta de alta capacitación que aportará a estos profesionales las capacidades necesarias para desarrollar todo este potencial de intervención.



“

*La neuroanatomía en su versión más práctica,
desarrollada en una capacitación creada para
personal de enfermería”*

El conocimiento del funcionamiento de nuestro cerebro es imprescindible para comprender la enfermedad mental y esencial para descubrir sus soluciones.

Dominar la implicación de la química cerebral y la activación de ciertas zonas del cerebro en el comportamiento y la manera de relacionarse con el medio, es hoy uno de los avances más interesante que todo profesional debería manejar.

La relación bioquímica cerebral y de las estructuras límbicas con las emociones básicas, así como la manera en que repercute en nuestro comportamiento y consciencia el sistema reticular, son temas que han investigado los autores de este Experto en los últimos 15 años.

El profesional adquirirá, gracias a este Experto, un dominio de los últimos conocimientos tanto en evaluación, como en diagnóstico e intervención de los procesos biológicos y neurológicos que explican la enfermedad y por ello también de las herramientas que permiten crear un proceso biológico y neurológico de salida o mejoría del trastorno.

Este Experto Online en Neuroanatomía Para Enfermería contiene el programa científico más completo y actualizado del mercado. Las características más destacadas del curso son:

- ♦ Desarrollo de más de 75 casos clínicos presentados por expertos.
- ♦ Sus contenidos gráficos, esquemáticos y eminentemente prácticos con los que están concebidos, recogen una información científica y asistencial sobre aquellas disciplinas indispensables para el ejercicio profesional.
- ♦ Novedades diagnóstico-terapéuticas sobre evaluación, diagnóstico e intervención de los procesos biológicos y neurológicos que explican la enfermedad mental.
- ♦ Contiene ejercicios prácticos donde realizar el proceso de autoevaluación para mejorar el aprendizaje.
- ♦ Sistema interactivo de aprendizaje basado en algoritmos para la toma de decisiones sobre las situaciones clínicas planteadas.
- ♦ Con especial hincapié en la psicología basada en la evidencia y las metodologías de la investigación en psicología.
- ♦ Todo esto se complementará con lecciones teóricas, preguntas al experto, foros de discusión de temas controvertidos y trabajos de reflexión individual.
- ♦ Disponibilidad de los contenidos desde cualquier dispositivo fijo o portátil con conexión a internet.



Aprovecha la oportunidad para conocer cómo aplicar la Neuroanatomía Para Enfermería en tu trabajo en enfermería y mejorar la atención a tus pacientes”

“ *Incorpora la capacidad de análisis y reconocimiento de un experto a tu trabajo en el área de enfermería, con las herramientas más interesantes de la neuropsicología*”

Incluye en su cuadro docente profesionales pertenecientes al ámbito de la Psicología, que vierten en este Experto la experiencia de su trabajo, además de reconocidos especialistas pertenecientes a sociedades científicas de referencia.

Gracias a su contenido multimedia elaborado con la última tecnología educativa, permitirán al profesional un aprendizaje situado y contextual, es decir, un entorno simulado que proporcionará un aprendizaje inmersivo programado para entrenarse ante situaciones reales.

El diseño de este programa está basado en el Aprendizaje Basado en Problemas, mediante el cual el profesional deberá tratar de resolver las distintas situaciones de práctica profesional que se le planteen a lo largo del curso. Para ello, el profesional contará con la ayuda de un novedoso sistema de vídeo interactivo realizado por reconocidos expertos en el campo de la Neuroanatomía Para Enfermería y con gran experiencia docente.

Un Experto creado con los mejores materiales educativos de la capacitación online, que se convertirá en un proceso de crecimiento profesional del máximo interés para el profesional de enfermería.

Podrás realizar el Experto de forma 100% online, adaptándose a tus necesidades y facilitándote que puedas cursarlo mientras desarrollas tu actividad asistencial a tiempo completo.



02

Objetivos

El objetivo de este programa es capacitar al profesional de enfermería en el área de la Neuroanatomía Para Enfermería. Esta capacitación te permitirá detectar y reconocer las condiciones mentales de los pacientes desde el trabajo de primera línea, aportando las ventajas que el área de enfermería tiene en relación con el trato con paciente y entorno.



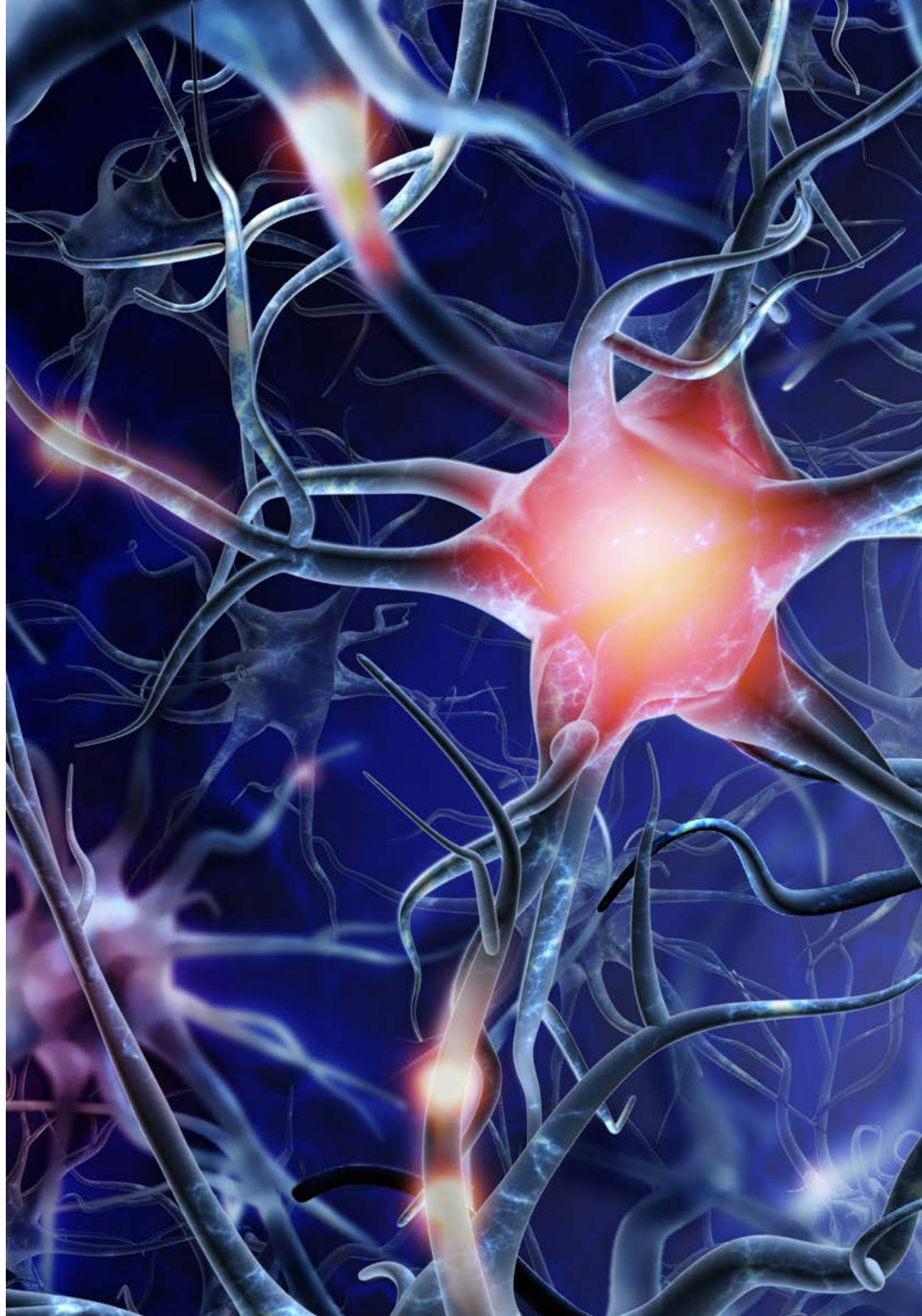
“

Nuestro objetivo es poner en tus manos una capacitación de alta calidad que te permita conseguir tus metas y dar un salto de enorme calidad en tu profesión”



Objetivos Generales

- ♦ Capacitar la comprensión del funcionamiento global del cerebro, así como del conocimiento de la bioquímica que lo activa o lo inhibe.
- ♦ Manejar la actividad cerebral como mapa de los trastornos Mentales.
- ♦ Desarrolla las tecnologías que producen cambios en el cerebro para conseguir salir de la enfermedad Mental.
- ♦ Comprender y manejar la psicofarmacología actual e integrar estos conocimientos en las herramientas psicológicas que pueden mejorar la enfermedad Mental.
- ♦ Instalar en el protocolo de intervención del psicólogo, la capacidad de incidir desde el conocimiento en la bioquímica cerebral del sujeto.





Objetivos Específicos

- ◆ Identificar los fundamentos biológicos de la conducta.
- ◆ Aprender la filogenia desde la ontogenia cerebral.
- ◆ Manejar el entramado neurológico y bioquímico en la globalidad del comportamiento humano.
- ◆ Desarrollar modelos que comprendan desde la actividad cerebral la salud y la enfermedad Mental.
- ◆ Comprender y dominar la actividad bioquímica y anatómica específica en cada trastorno Mental.
- ◆ Dominar los antagonistas y agonistas bioquímicos de la globalidad cerebral.
- ◆ Adquirir conocimientos farmacológicos en el tratamiento de la enfermedad Mental.
- ◆ Capacitar en el desarrollo de modelos psicológicos que mejoren el desequilibrio bioquímico y anatómico.
- ◆ Implicar en la intervención multidisciplinar en los trastornos Mentales.
- ◆ Desarrollar herramientas de índole psíquica para cambiar la bioquímica y la neuroanatomía cerebral.

“

Aprovecha la oportunidad y da el paso para ponerte al día en las últimas novedades en Neuroanatomía para Enfermería”

03

Dirección del curso

El programa incluye en su cuadro docente especialistas de referencia en neuropsicología clínica, que vierten en este Máster la experiencia de su trabajo. Además participan, en su diseño y elaboración, otros especialistas de reconocido prestigio que completan el programa de un modo interdisciplinar.



“

Aprende de profesionales de referencia, los últimos avances en los procedimientos en el ámbito de la neuropsicología clínica”



Dirección



Dr. Martínez Lorca, Alberto.

- Especialista Área Medicina Nuclear. Hospital Universitario Rey Juan Carlos - Quirón. Madrid. España.

Coordinador



D. Aguado Romo, Roberto

- Psicólogo especialista en psicología clínica.
- Psicólogo especialista europeo en psicoterapia.
- Director gerente de los centros de evaluación y psicoterapia de Madrid, Bilbao y Talavera de la Reina.
- Autor de Psicoterapia de Tiempo Limitado
- Investigador en CerNet, Emotional Network e Instituto europeo de psicoterapias de tiempo limitado.

Profesores

D. Fernández, Ángel.

- ♦ Psicólogo Especialista Europeo en Psicoterapia por la EFPA.
- ♦ Psicólogo Sanitario. Máster en Psicología Clínica y Psicología de la Salud.
- ♦ Director del Centro de Evaluación y Psicoterapia de Madrid.
- ♦ Responsable tutor del área de Psicodiagnóstico e intervención psicológica del CEP.
- ♦ Autor de la técnica T.E.N.
- ♦ Jefe de estudios del Máster en Psicoterapia de Tiempo Limitado y Psicología de la Salud.
- ♦ Especialista en Hipnosis Clínica y Relajación.

Dña. González, Mónica.

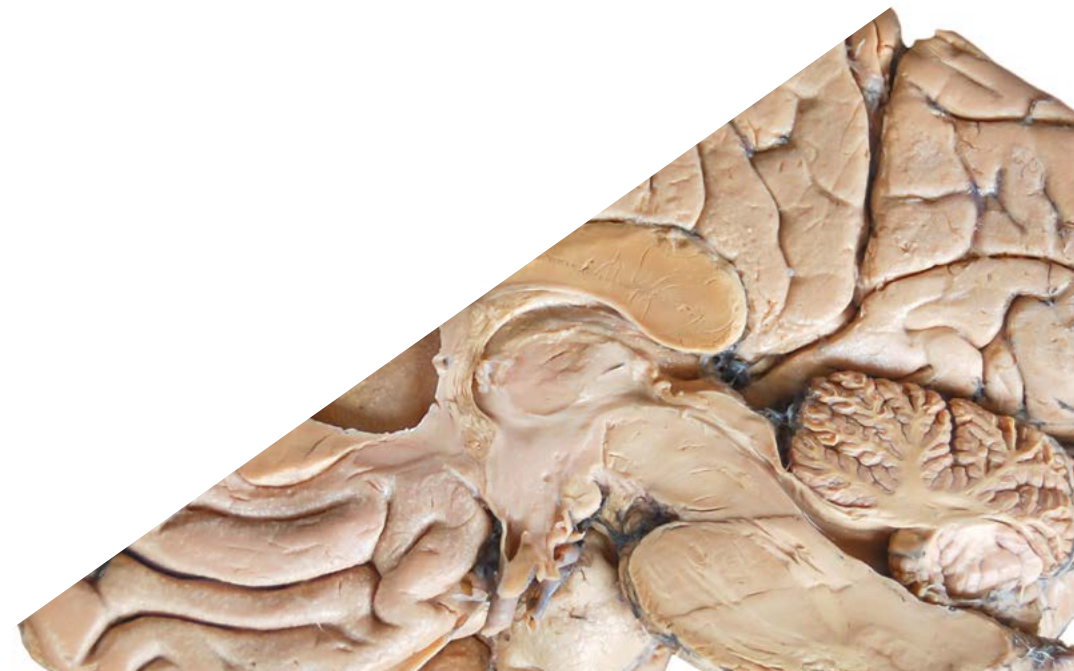
- ♦ Psicóloga responsable del Departamento de Psicología Infantil y Juvenil del Hospital Quirón de Marbella y de Avatar Psicólogos.
- ♦ Máster en Psicoterapia de Tiempo Limitado y Psicología de la Salud por el Instituto Europeo de Psicoterapias de Tiempo Limitado (I.E.P.T.L.)
- ♦ Kaisser, Carlos. M.D. Médico especialista en O.R.I.
- ♦ Jefe de servicio de O.R.I. del Hospital General de Segovia.
- ♦ Académico de la Real Academia de Medicina de Salamanca.
- ♦ Máster en Psicoterapia de Tiempo Limitado y Psicología de la Salud.
- ♦ Experto en Medicina Psicosomática.

Dña. Martínez-Lorca, Manuela.

- ♦ Doctora en Psicología por la Universidad de Castilla-La Mancha.
- ♦ Psicóloga Sanitaria.
- ♦ Docente en el departamento de Psicología de la UCLM. Máster en Psicoterapia de Tiempo Limitado y Psicología de la Salud por el Instituto Europeo de Psicoterapias de Tiempo Limitado.
- ♦ Especialista en Hipnosis Clínica y Relajación.

Dña. Roldan, Lucia.

- ♦ Psicóloga sanitaria.
- ♦ Especialista en intervención cognitiva conductual.
- ♦ Máster en Psicoterapia de Tiempo Limitado y Psicología de la Salud.
- ♦ Experta en intervención con terapia energética.



03

Estructura y contenido

La estructura de los contenidos ha sido diseñada por un equipo de profesionales de los mejores centros hospitalarios y universidades. Con un desarrollo amplio y completo te llevará a través de los conocimientos imprescindibles en esta materia para poder intervenir ante el paciente con enfermedad mental o alteraciones psicológicas, convirtiendo tu trabajo en un momento decisivo para la detección y seguimiento de estas dolencias en la primera línea de intervención.





“

Un completo y apasionante recorrido formativo que te impulsará hacia nuevas cotas de competencia y profesionalidad”

Módulo 1. Principios de neuroanatomía

- 1.1. Clasificación de las fibras nerviosas (Erlanger y Gasser).
 - 1.1.1. Alfa.
 - 1.1.2. Beta.
 - 1.1.3. Gamma.
 - 1.1.4. Delta.
 - 1.1.5. Simpáticas.
 - 1.1.6. Preganglionares.
 - 1.1.7. Mecanorreceptores.
 - 1.1.8. Nocioceptores simpáticas.
 - 1.1.9. Preganglionares.
- 1.2. Sistema nervioso vegetativo.
- 1.3. Médula espinal.
- 1.4. Nervios raquídeos.
- 1.5. Comunicación aferente y eferente.
- 1.6. Sustancia gris.
- 1.7. Sustancia blanca.
- 1.8. Tronco encefálico.
 - 1.8.1. Mesencéfalo.
 - 1.8.2. Puente de varolio.
 - 1.8.3. Bulbo raquídeo.
 - 1.8.4. Cerebelo.
- 1.9. Sistema límbico.
 - 1.9.1. Amígdalas.
 - 1.9.2. Hipocampo.
 - 1.9.3. Hipotálamo.
 - 1.9.4. Cíngulo.
 - 1.9.5. Tálamo sensorial.
 - 1.9.6. Núcleos de la base.
 - 1.9.7. Región gris Periacuductal.





- 1.9.8. Hipófisis.
- 1.9.9. Núcleo accumbens.
- 1.10. Córtex cerebral (Teoría sobre evolución cerebral, Carter 2002).
 - 1.10.1. Corteza Parietal.
 - 1.10.2. Lóbulos frontales (6m).
 - 1.10.3. Sistema Límbico (12 m).
 - 1.10.4. Áreas del Lenguaje: 1º Wernicke, 2º Broca. (18 m).
- 1.11. Lóbulo frontal orbital.
- 1.12. Relaciones funcionales del SN con otros órganos y sistemas.
- 1.13. Transmisión Motoneurona.
- 1.14. Sensopercepción.
- 1.15. Neuroendocrinología (relación hipotálamo-sistema endocrino).
 - 1.15.1. Regulación temperatura.
 - 1.15.2. Regulación presión arterial.
 - 1.15.3. Regulación de la ingesta de alimentos.
 - 1.15.4. Regulación función reproductora.
- 1.16. Neuroinmunología (relación sistema nervioso-sistema inmune).
- 1.17. Mapa que relaciona la emoción con las estructuras neuroanatómicas.

“ *Una experiencia de capacitación única, clave y decisiva para impulsar tu desarrollo profesional*”

04

Metodología

Esta capacitación te ofrece una forma diferente de aprender. Nuestra metodología se desarrolla a través de un modo de aprendizaje de forma cíclica: **el Relearning**. Este sistema de enseñanza es utilizado en las facultades de medicina más prestigiosas del mundo y se ha considerado uno de los más eficaces por publicaciones de gran relevancia como el ***New England Journal of Medicine***.



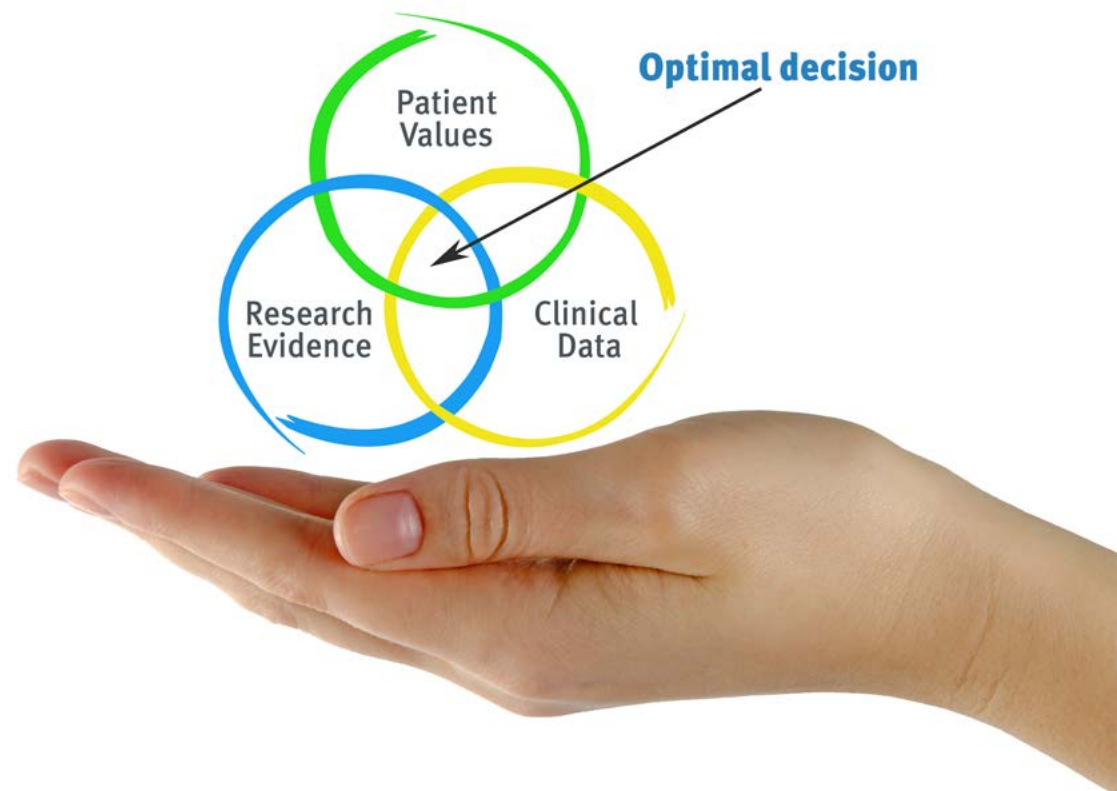
“

Descubre el Relearning, un sistema que abandona el aprendizaje lineal convencional, para llevarte a través de sistemas cíclicos de enseñanza: una forma de aprender que ha demostrado su enorme eficacia, especialmente en las materias que requieren memorización”

En TECH Nursing School empleamos el Método del caso

Ante una determinada situación clínica, ¿qué haría usted? A lo largo del programa, usted se enfrentará a múltiples casos clínicos simulados, basados en pacientes reales en los que deberá investigar, establecer hipótesis y, finalmente, resolver la situación. Existe abundante evidencia científica sobre la eficacia del método. Las enfermeras aprenden mejor, más rápido y de manera más sostenible en el tiempo.

Con TECH el enfermero experimenta una forma de aprender que está moviendo los cimientos de las Universidades tradicionales de todo el mundo.



Según el Dr. Gérvas, el caso clínico es la presentación comentada de un paciente, o grupo de pacientes, que se convierte en «caso», en un ejemplo o modelo que ilustra algún componente clínico peculiar, bien por su poder docente, bien por su singularidad o rareza. Es esencial que el caso se apoye en la vida profesional actual, intentando recrear los condicionantes reales en la práctica profesional de la enfermería.

“

¿Sabías qué este método fue desarrollado en 1912 en Harvard para los estudiantes de Derecho? El método del caso consistía en presentarles situaciones complejas reales para que tomaran decisiones y justificasen cómo resolverlas. En 1924 se estableció como método estándar de enseñanza en Harvard”

La eficacia del método se justifica con cuatro logros fundamentales:

1. Los enfermeros que siguen este método no solo consiguen la asimilación de conceptos, sino un desarrollo de su capacidad mental mediante ejercicios de evaluación de situaciones reales y aplicación de conocimientos.
2. El aprendizaje se concreta de una manera sólida, en capacidades prácticas, que permiten al profesional de la enfermería una mejor integración del conocimiento en el ámbito hospitalario o de atención primaria.
3. Se consigue una asimilación más sencilla y eficiente de las ideas y conceptos, gracias al planteamiento de situaciones que han surgido de la realidad.
4. La sensación de eficiencia del esfuerzo invertido se convierte en un estímulo muy importante para el alumnado, que se traduce en un interés mayor en los aprendizajes y un incremento del tiempo dedicado a trabajar en el programa universitario.



Relearning Methodology

En TECH potenciamos el método del caso de Harvard con la mejor metodología de enseñanza 100 % online del momento: el Relearning.

Nuestra Universidad es la primera en el mundo que combina el estudio de casos clínicos con un sistema de aprendizaje 100% online basado en la reiteración, que combina un mínimo de 8 elementos diferentes en cada lección, y que suponen una auténtica revolución con respecto al simple estudio y análisis de casos.



El enfermero aprenderá mediante casos reales y resolución de situaciones complejas en entornos simulados de aprendizaje. Estos simulacros están desarrollados a partir de software de última generación que permiten facilitar el aprendizaje inmersivo.

Situado a la vanguardia pedagógica mundial, el método Relearning ha conseguido mejorar los niveles de satisfacción global de los profesionales que finalizan sus estudios, con respecto a los indicadores de calidad de la mejor universidad online en habla hispana (Universidad de Columbia).

Con esta metodología hemos capacitado a más de 175.000 enfermeros con un éxito sin precedentes, en todas las especialidades con independencia de la carga práctica. Nuestra metodología pedagógica está desarrollada en entorno de máxima exigencia, con un alumnado universitario de un perfil socioeconómico alto y una media de edad de 43,5 años.

El relearning te permitirá aprender con menos esfuerzo y más rendimiento, implicándote más en tu especialización, desarrollando el espíritu crítico, la defensa de argumentos y el contraste de opiniones: una ecuación directa al éxito.

En nuestro programa, el aprendizaje no es un proceso lineal, sino que sucede en espiral (aprendemos, desaprendemos, olvidamos y reaprendemos). Por eso, combinamos cada uno de estos elementos de forma concéntrica.

La puntuación global que obtiene nuestro sistema de aprendizaje es de 8.01, con arreglo a los más altos estándares internacionales.



En este programa tendrás acceso a los mejores materiales educativos, preparados a conciencia para ti:



Material de estudio

Todos los contenidos didácticos son creados por los especialistas que van a impartir el programa universitario, específicamente para él, de manera que el desarrollo didáctico sea realmente específico y concreto.

Estos contenidos son aplicados después al formato audiovisual que creará nuestra manera de trabajo online, con las técnicas más novedosas que nos permiten ofrecerte una gran calidad, en cada una de las piezas que pondremos a tu servicio.



Técnicas y procedimientos de enfermería en vídeo

Te acercamos a las técnicas más novedosas, los últimos avances educativos, al primer plano de la actualidad en técnicas y procedimientos de enfermería. Todo esto, en primera persona, con el máximo rigor, explicado y detallado para tu asimilación y comprensión. Y lo mejor, puedes verlos las veces que quieras.



Resúmenes interactivos

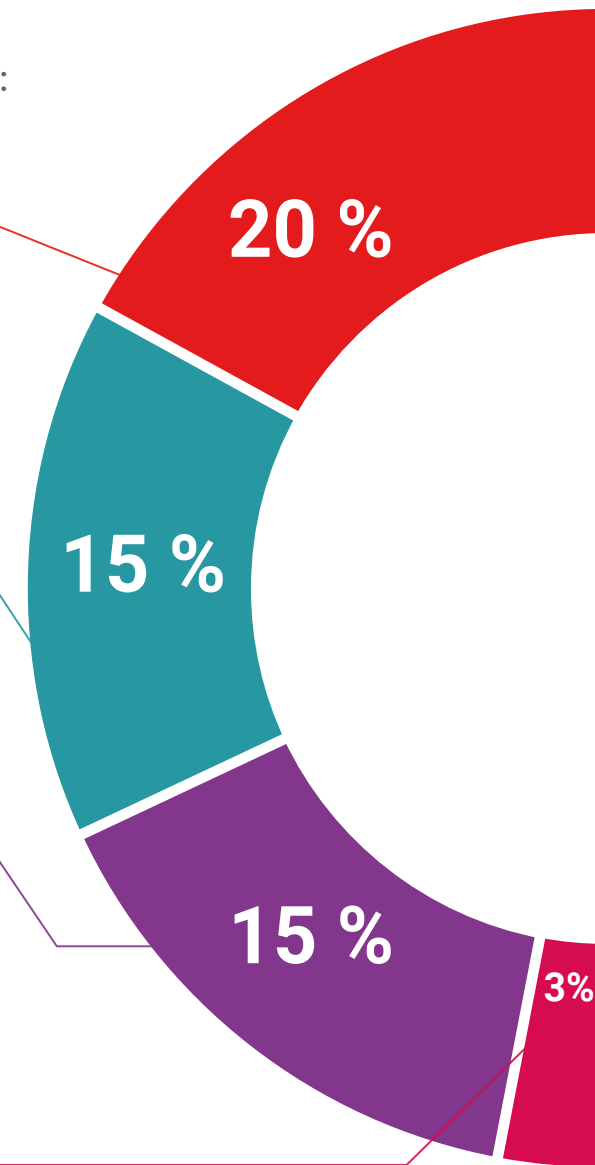
Presentamos los contenidos de manera atractiva y dinámica en píldoras multimedia que incluyen audio, vídeos, imágenes, esquemas y mapas conceptuales con el fin de afianzar el conocimiento.

Este sistema educativo exclusivo para la presentación de contenidos multimedia fue premiado por Microsoft como "Caso de éxito en Europa".



Lecturas complementarias

Artículos recientes, documentos de consenso, guías internacionales..., en nuestra biblioteca virtual tendrás acceso a todo lo que necesitas para completar tu capacitación.





Análisis de casos elaborados y guiados por expertos

El aprendizaje eficaz tiene, necesariamente, que ser contextual. Por eso, te presentaremos los desarrollos de casos reales en los que el experto te guiará a través del desarrollo de la atención y la resolución de las diferentes situaciones: una manera clara y directa de conseguir el grado de comprensión más elevado.



Testing & Retesting

Evaluamos y reevaluamos periódicamente tu conocimiento a lo largo del programa, mediante actividades y ejercicios evaluativos y autoevaluativos: para que compruebes cómo vas consiguiendo tus metas.



Clases magistrales

Existe evidencia científica sobre la utilidad de la observación de terceros expertos. El denominado Learning from an expert afianza el conocimiento y el recuerdo, y genera seguridad en nuestras futuras decisiones difíciles.



Guías rápidas de actuación

Te ofrecemos los contenidos más relevantes del curso en forma de fichas o guías rápidas de actuación. Una manera sintética, práctica y eficaz de ayudarte a progresar en tu aprendizaje.



05

Titulación

El Experto Universitario en Neuroanatomía Para Enfermería le garantiza, además de la capacitación más rigurosa y actualizada, el acceso a un título universitario de Experto Universitario expedido por la **TECH - Universidad Tecnológica**.





“

Supera con éxito esta capacitación y recibe tu titulación universitaria sin desplazamientos ni farragosos trámites”

Este **Experto Universitario en Neuroanatomía Para Enfermería** contiene el programa científico más completo y actualizado del mercado.

Tras la superación de las evaluaciones por parte del alumno, éste recibirá por correo postal con acuse de recibo su correspondiente **Título de Experto Universitario** emitido por la TECH - Universidad Tecnológica.

El título expedido por la TECH - Universidad Tecnológica expresará la calificación que haya obtenido en el Experto, y reúne los requisitos comúnmente exigidos por las bolsas de trabajo, oposiciones y comités evaluadores carreras profesionales.

Título: Experto Universitario en Neuroanatomía Para Enfermería

Nº Horas Oficiales: 500



*Apostilla de La Haya. En caso de que el alumno solicite que su título en papel recabe la Apostilla de La Haya, TECH EDUCATION realizará las gestiones oportunas para su obtención con un coste añadido de 140€ más gastos de envío del título apostillado.



Experto Universitario
Neuroanatomía Para
Enfermería

Modalidad: Online

Duración: 6 meses

Acreditación: TECH - Universidad Tecnológica

Horas lectivas: 500 h.

Experto Universitario

Neuroanatomía Para
Enfermería



tech universidad
tecnológica

