

# Experto Universitario

## Enfermería en Emergencias Extrahospitalarias





## Experto Universitario

### Enfermería en Emergencias Extrahospitalarias

Modalidad: Online

Duración: 6 meses

Acreditación: TECH - Universidad Tecnológica

Horas lectivas: 625 h.

Acceso web: [www.techtitute.com/enfermeria/experto-universitario/experto-enfermeria-emergencias-extrahospitalarias](http://www.techtitute.com/enfermeria/experto-universitario/experto-enfermeria-emergencias-extrahospitalarias)

# Índice

01

Presentación

---

*pág. 4*

02

Objetivos

---

*pág. 8*

03

Dirección del curso

---

*pág. 14*

04

Estructura y contenido

---

*pág. 18*

05

Metodología

---

*pág. 22*

06

Titulación

---

*pág. 30*



# 01

# Presentación

Los profesionales de enfermería juegan un papel clave en la atención a los pacientes en situación de emergencia extrahospitalaria. Pero los avances que se van produciendo en los procedimientos diagnósticos y terapéuticos hacen necesario que estos profesionales se mantengan actualizados de forma constante para que puedan realizar las intervenciones de enfermería con la máxima calidad y seguridad, y estén basadas en la última evidencia científica







“

*La calidad de la atención a las personas en situación de emergencia está condicionada por la actualización de los conocimientos de los profesionales que las atienden. Aprende a identificar, intervenir inicialmente y transportar al paciente con patología urgente en el ámbito extrahospitalario”*

La dimensión tecnológica, los grandes avances en los modelos de gestión de los recursos, la modernización de las herramientas sanitarias y la eclosión de la presencia pública generalizada en las nuevas redes sociales, van a suponer un cambio en la forma de practicar el servicio y de atender a los ciudadanos.

Las intervenciones de enfermería en las emergencias debe basarse en el conocimiento y las habilidades necesarias para la atención de los aspectos agudos y urgentes de las enfermedades y lesiones que afectan a pacientes de todas las edades, abarcando una amplia gama de trastornos físicos y psíquicos. Se trata de una disciplina en la que el tiempo es un factor crítico. La práctica de la enfermería de emergencia incluye la atención pre-hospitalaria, la resucitación cardiopulmonar y el soporte vital y el manejo de los casos de emergencia en su traslado para ser atendido en un centro de atención especializada.

La Sociedad Europea de Medicina de Emergencia considera que la prestación de atención de urgencia de alta calidad exige contar con profesionales de enfermería con formación especializada en el ámbito de las emergencias, puesto que es la forma más efectiva (en términos clínicos y económicos) de proporcionar atención de alta calidad durante las fases críticas iniciales de la atención al paciente urgente.

Este programa está diseñado para que el profesional de enfermería pueda actualizar sus conocimientos y habilidades para abordar con garantías al paciente en situación de emergencia en el ámbito extrahospitalario.



*A través de este experto universitario podrás actualizar tus conocimientos en la atención al paciente en situación de emergencia, mejorar el pronóstico y disminuir las secuelas y complicaciones de los pacientes”*

Este **Experto Universitario en Enfermería en Emergencias Extrahospitalarias** contiene el programa científico más completo y actualizado del mercado. Las características más destacadas del curso son:

- ♦ Casos clínicos presentados por expertos. Sus contenidos gráficos, esquemáticos y eminentemente prácticos con los que están concebidos, recogen una información científica y asistencial sobre aquellas disciplinas médicas indispensables para el ejercicio profesional.
- ♦ Novedades diagnóstico-terapéuticas sobre la atención al paciente en situación de emergencia. Incluye las patologías más frecuentes, las actuaciones de primera atención y el traslado del paciente al centro especializado.
- ♦ Además incorpora procedimientos enfermeros como: electrocardiografía de urgencias, farmacología de urgencias, intoxicaciones, protocolo de actuación ante grandes catástrofes, etc.
- ♦ Presentación de talleres prácticos sobre técnicas diagnósticas y terapéuticas.
- ♦ Sistema interactivo de aprendizaje basado en algoritmos para la toma de decisiones sobre las situaciones clínicas planteadas.
- ♦ Incluye lecciones teóricas, preguntas al experto, foros de discusión de temas controvertidos y trabajos de reflexión individual.
- ♦ Disponibilidad de los contenidos desde cualquier dispositivo fijo o portátil con conexión a internet.

“

*Este experto universitario puede ser la mejor inversión que puedes hacer en la selección de un programa de actualización por dos motivos: además de poner al día tus conocimientos en atención de enfermería en las emergencias extrahospitalarias, obtendrás un título de experto universitario por TECH - Universidad Tecnológica”*

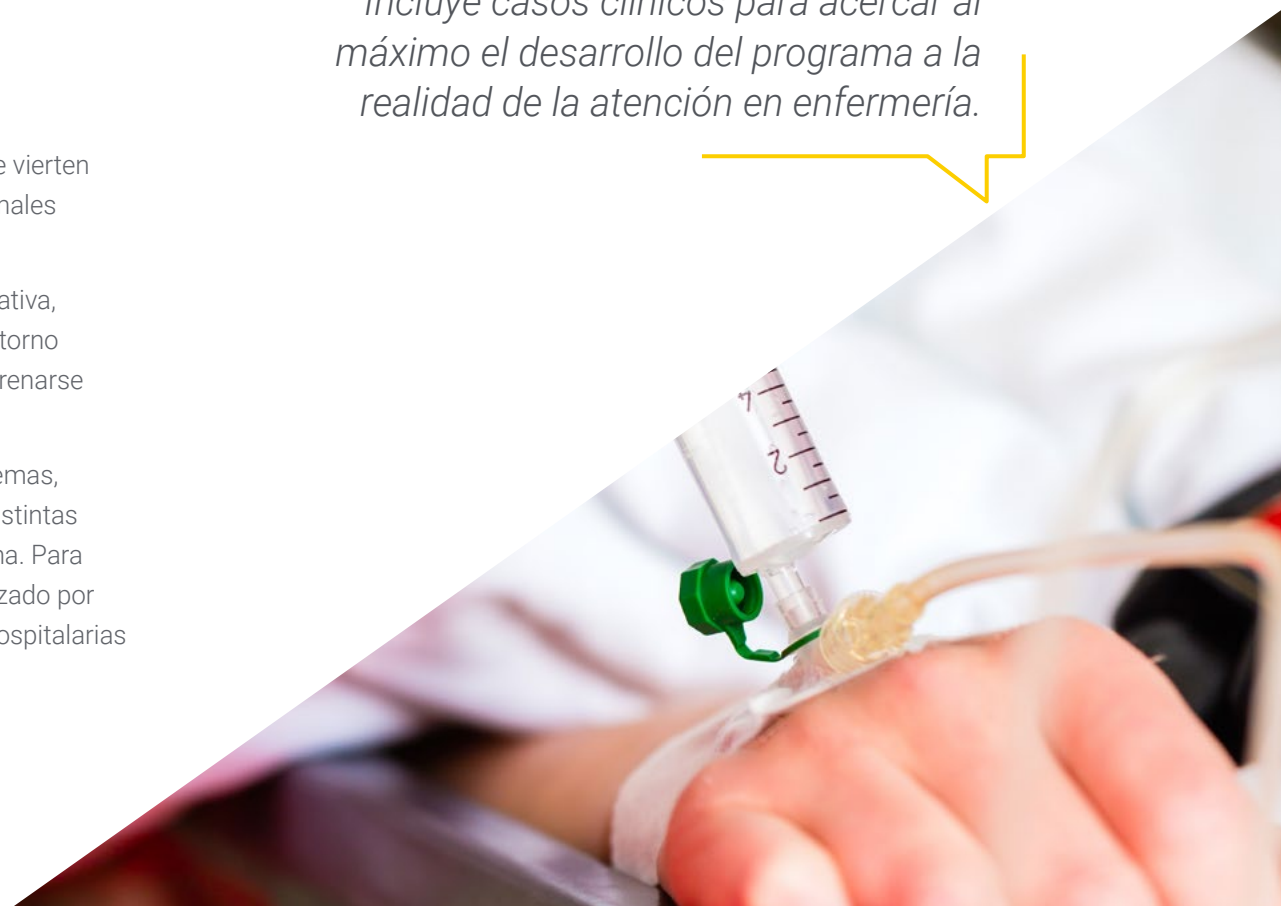
Incluye en su cuadro docente profesionales de enfermería de referencia, que vierten en esta capacitación la experiencia de su trabajo, además de otros profesionales especialistas en los diferentes ámbitos de atención a las emergencias.

Gracias a su contenido multimedia elaborado con la última tecnología educativa, permitirán al profesional un aprendizaje situado y contextual, es decir, un entorno simulado que proporcionará un aprendizaje inmersivo programado para entrenarse ante situaciones reales.

El diseño de este programa está basado en el Aprendizaje Basado en Problemas, mediante el cual el profesional de enfermería deberá tratar de resolver las distintas situaciones de práctica profesional que se le planteen a lo largo del programa. Para ello, contará con la ayuda de un novedoso sistema de vídeo interactivo realizado por reconocidos expertos en atención de enfermería en las emergencias extrahospitalarias y con gran experiencia docente.

*El curso permite ejercitarse en entornos simulados, que proporcionan un aprendizaje inmersivo programado para entrenarse ante situaciones reales.*

*Incluye casos clínicos para acercar al máximo el desarrollo del programa a la realidad de la atención en enfermería.*





# 02 Objetivos

El programa de experto universitario está orientado hacia una revisión de los principales aspectos del manejo del paciente en situación de emergencia en el ámbito extrahospitalario, basándose en la evidencia científica y en la experiencia de reconocidos profesionales.





“

*Esta capacitación generará una sensación de seguridad en la toma de decisiones y prestación de cuidados, que te ayudará a crecer personal y profesionalmente”*



## Objetivo General

- ♦ Actualizar al profesional en los procedimientos de enfermería para realizar una correcta atención ante las urgencias y emergencias que se puedan plantear en el ámbito extrahospitalario.



*Nuestro innovador concepto de telepráctica te dará la oportunidad de aprender mediante una experiencia inmersiva, que te proporcionará una integración más rápida y una visión mucho más realista de los contenidos: "learning from an expert"*



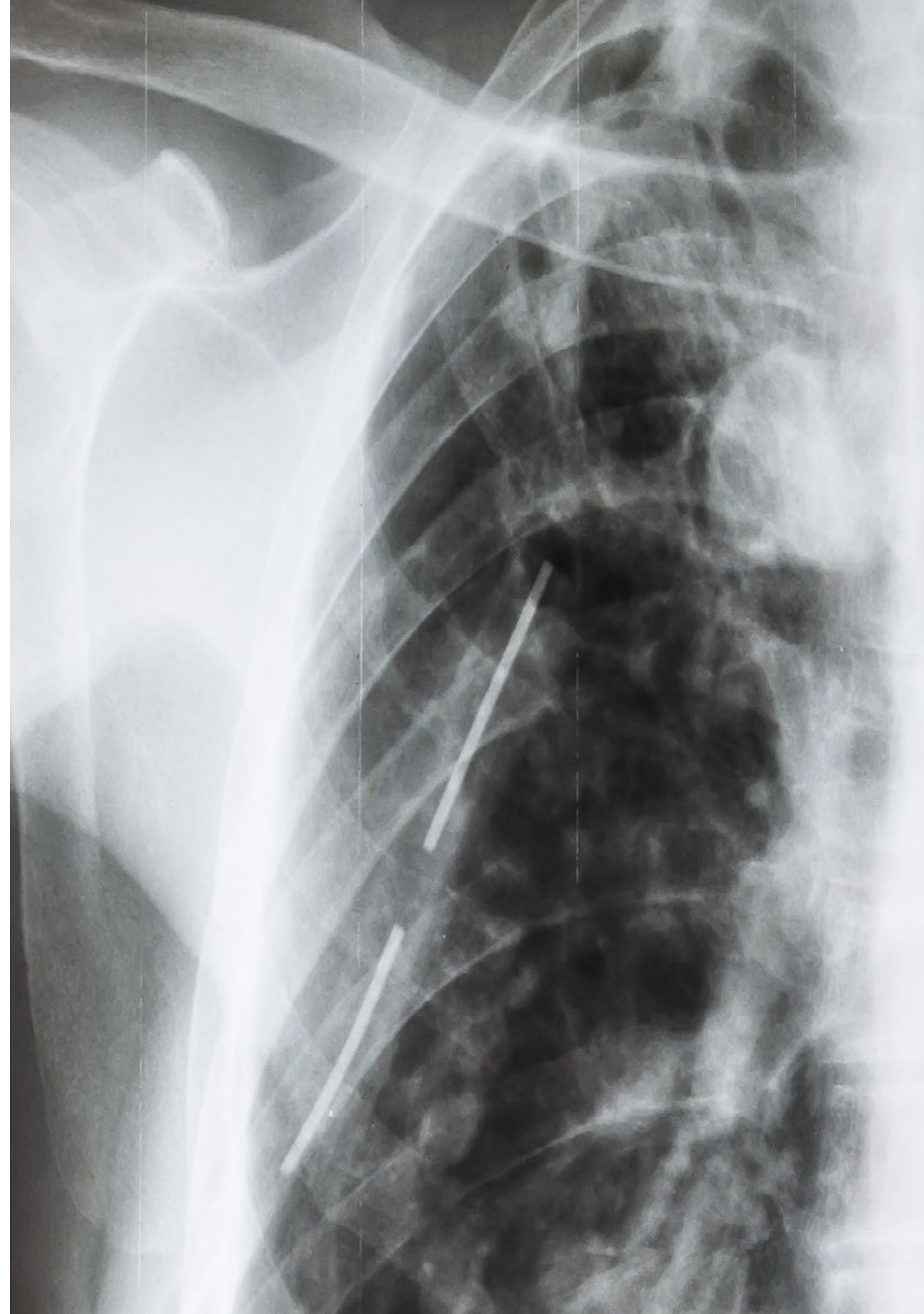
## Objetivos Específicos

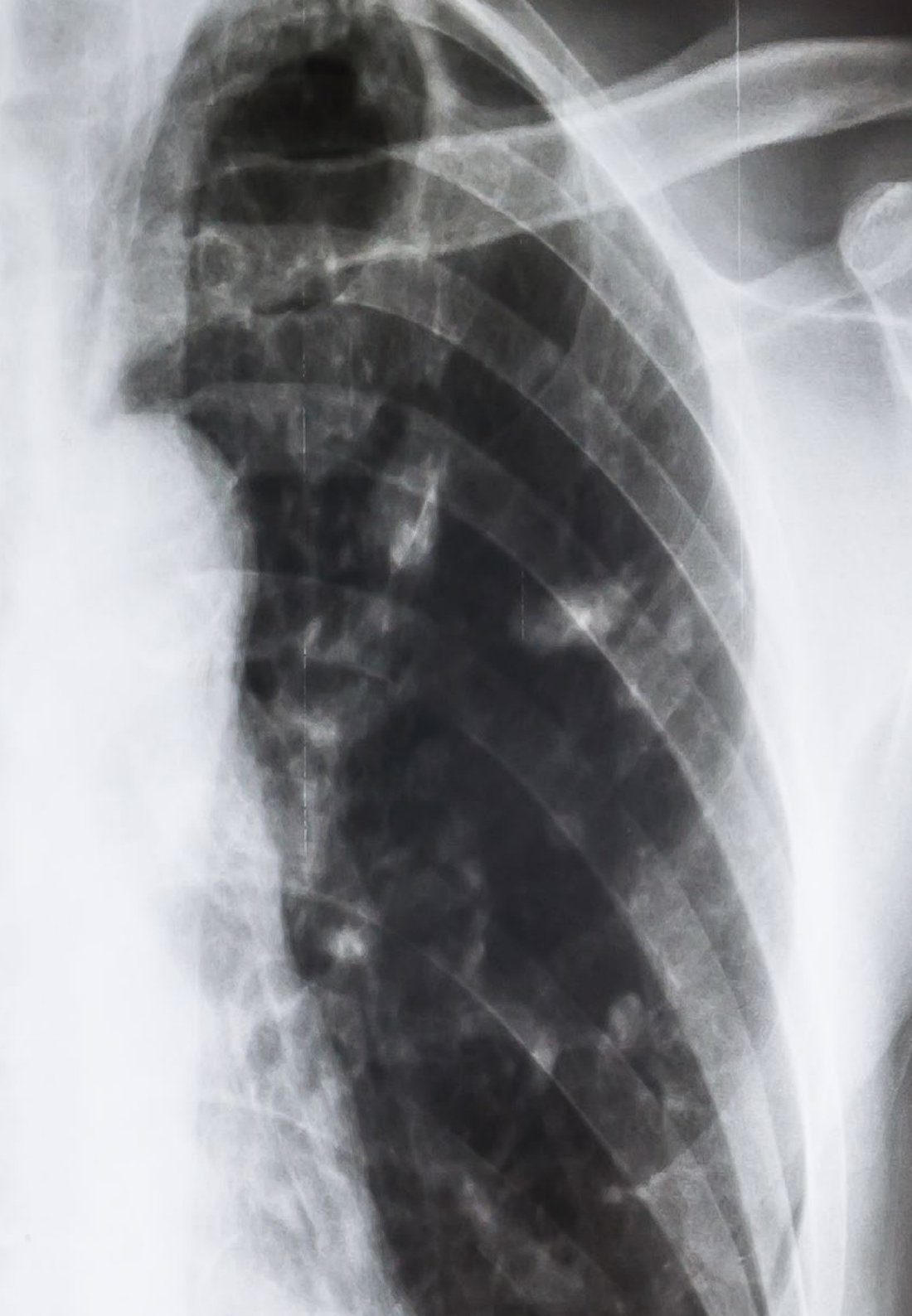
- ♦ Identificar los diferentes eslabones que comprende el sistema integral de emergencias en nuestro medio.
- ♦ Entender el funcionamiento básico del centro de información y coordinación de urgencias.
- ♦ Aplicar los criterios para la elección del medio de transporte sanitario más adecuado.
- ♦ Resolver adecuadamente todos los contratiempos que plantea la fisiopatología de un traslado sanitario.
- ♦ Manipular correctamente un desfibrilador externo automático.
- ♦ Resolver una situación de parada cardiopulmonar en una zona cardioprotegida.
- ♦ Reconocer los signos universales de asfixia.
- ♦ Explicar las maniobras necesarias para desobstruir la vía aérea.
- ♦ Discriminar entre los diferentes ritmos vitales para así aplicar el adecuado algoritmo de reanimación cardiopulmonar avanzada.
- ♦ Enumerar las diferentes patologías que producen dolor torácico.
- ♦ Reconocer los diferentes signos y síntomas típicos de la cardiopatía isquémica.
- ♦ Resolver exitosamente una situación de edema agudo de pulmón.
- ♦ Interpretar de forma acertada un registro electrocardiográfico con una alteración del ritmo.
- ♦ Categorizar las diferentes arritmias según criterios como frecuencia cardiaca y morfología del complejo QRS.
- ♦ Describir un cuadro de taponamiento cardiaco.
- ♦ Resolver una situación de emergencia hipertensiva.
- ♦ Discriminar la necesidad del uso de vasopresores en el tratamiento de un shock cardiogénico.

- ♦ Valorar la gravedad y necesidad de intervención ante una disección de aorta.
- ♦ Reconocer los síncope de alto riesgo.
- ♦ Señalar las causas de disnea aguda.
- ♦ Explicar la fisiopatología implicada en una crisis asmática.
- ♦ Aplicar la terapéutica necesaria para resolver una descompensación aguda de un paciente EPOC.
- ♦ Reconocer los signos y síntomas que hacen sospechar de la presencia de un tromboembolismo pulmonar masivo.
- ♦ Interpretar una radiología de tórax con un neumotórax.
- ♦ Seleccionar el mejor destino de derivación para el paciente ante una hemoptisis.
- ♦ Interpretar acertadamente la presencia de un síndrome confusional.
- ♦ Manejar con destreza ante la presencia de un accidente cerebro vascular.
- ♦ Reconocer inequívocamente la presencia de una situación de coma.
- ♦ Resolver una situación de status epiléptico.
- ♦ Describir las diferentes tipos de cefaleas.
- ♦ Distinguir entre un vértigo periférico y uno central.
- ♦ Enumerar los procesos patológicos que más frecuentemente causan dolor abdominal.
- ♦ Explicar la fisiopatología de un proceso de obstrucción intestinal.
- ♦ Distinguir entre una pancreatitis edematosa o necrótico- hemorrágica.
- ♦ Definir el cuadro patológico concreto de hemorragia digestiva alta.
- ♦ Describir las diferentes manifestaciones consecuencia de la patología biliar.
- ♦ Resolver una situación de retención aguda de orina.
- ♦ Explicar el diagnostico diferencial ante un cólico renoureteral agudo.
- ♦ Aplicar las medidas adecuadas para revertir una situación de cetoacidosis diabética.
- ♦ Discriminar entre coma hiperosmolar y cetoacidosis.
- ♦ Interpretar una situación de hipoglucemia.
- ♦ Reconocer la semiología de una crisis addisoniana.
- ♦ Definir adecuadamente una crisis mixidematosa.
- ♦ Explicar el proceso por el que un hipertiroidismo desemboca en una crisis tirotoxicas.
- ♦ Enumerar las distintas entidades psicopatológicas.
- ♦ Resolver acertadamente una crisis de agitación psicomotriz.
- ♦ Describir el tratamiento adecuado en caso de un problema derivado de ingesta masiva de alcohol.
- ♦ Categorizar el riesgo de un intento autolítico.
- ♦ Reconocer una crisis de ansiedad.
- ♦ Seleccionar el mejor tratamiento ante un síndrome febril en edad pediátrica.
- ♦ Administrar de forma correcta el tratamiento en caso de una crisis convulsiva febril.
- ♦ Entender el algoritmo de soporte vital pediátrico.
- ♦ Discriminar entre las diferentes patologías de vías respiratorias en edad pediátrica.
- ♦ Interpretar la posible gravedad ante un traumatismo craneoencefálico del niño.
- ♦ Distinguir entre los diferentes exantemas del niño.
- ♦ Resolver exitosamente los procesos de dolor abdominal, vómitos y diarrea en el niño.
- ♦ Reconocer las manifestaciones de las intoxicaciones por psicofármacos, AINES y digital.



- ♦ Entender los efectos de la intoxicación por drogas y organofosforados.
- ♦ Describir los efectos de la intoxicación por monóxido de carbono y causticos.
- ♦ Enumerar las diferentes fases del parto.
- ♦ Reconocer las diferentes urgencias del embarazo y puerperio.
- ♦ Discriminar en caso de dolor abdominal de origen ginecológico y aborto.
- ♦ Seleccionar la mejor opción a la hora de movilizar e inmovilizar un herido por traumatismo.
- ♦ Entender las pautas generales de actuación ante un traumatismo.
- ♦ Resolver acertadamente la atención al politraumatizado.
- ♦ Calcular de forma exacta la puntuación que se le asigna al nivel de conciencia mediante la escala de Glasgow en caso de un traumatismo craneoencefálico.
- ♦ Categorizar la gravedad de las distintas lesiones vertebrales.
- ♦ Definir los diferentes grados en el caso de las quemaduras.
- ♦ Interpretar los signos de gravedad en caso de patología inducida por el calor.
- ♦ Definir el concepto del paciente casi-ahogado.
- ♦ Discriminar entre los diferentes tratamientos a aplicar en caso de mordeduras y picaduras.
- ♦ Explicar la fisiopatología de los problemas por disbarismos.
- ♦ Interpretar los síntomas y signos de gravedad en caso de fiebre.
- ♦ Nombrar las medidas terapéuticas en caso de una reacción por hipersensibilidad y anafiláctica.
- ♦ Distinguir entre las diferentes entidades patológicas responsables de las urgencias dermatológicas.
- ♦ Dramatizar adecuadamente los conocimientos adquiridos en habilidades de comunicación en caso de urgencias.
- ♦ Describir perfectamente cómo realizar un electrocardiograma.





- ♦ Manipular perfectamente los dispositivos de pulsioximetría y capnografía.
- ♦ Aplicar exitosamente técnicas invasivas en caso de emergencias.
- ♦ Definir adecuadamente los diferentes parámetros implicados en la ventilación mecánica invasiva.
- ♦ Entender los conceptos básicos de manejo de la ventilación mecánica no invasiva.
- ♦ Discriminar entre los diferentes tipos de fluidoterapia.
- ♦ Nombrar los diferentes fármacos utilizados para la sedación y relajación en la medicina de urgencias.
- ♦ Aplicar exitosamente analgesia a los pacientes.
- ♦ Explicar de forma convincente los conceptos generales de actuación en caso de catástrofe.
- ♦ Enumerar los diferentes procedimientos generales al acontecer un incidente de múltiples víctimas.
- ♦ Describir las pautas de gestión de crisis.
- ♦ Calcular las necesidades logísticas sanitarias en caso de catástrofe.
- ♦ Aplicar con garantías los planes de actuación en catástrofes.

# 03

## Dirección del curso

El programa incluye en su cuadro docente de profesionales de enfermería de urgencias y emergencias de referencia en el ámbito extrahospitalario, que vierten en esta capacitación la experiencia de su trabajo. Además han participado en la creación de los contenidos otros especialistas de reconocido prestigio que completan el programa de un modo interdisciplinar.







“

*Aprende de profesionales de referencia, los últimos avances en atención al paciente en situación de emergencia extrahospitalaria”*

## Dirección



### Dr. Sendra Más, Juan Amaro

- Licenciado en Medicina por la Universidad de Alicante, especialista en Medicina Familiar y Comunitaria
- Médico SAMU. Médico Helicóptero Medicalizado. Médico Adjunto en el Servicio de Urgencias del Hospital Vega Baja
- Médico Unidad Medicalizada Emergencias 1 del servicio Murciano de salud, ubicada en Murcia capital
- Socio de la Sociedad Española de Emergencias con certificado CME (Certificado de Medicina de Urgencias y Emergencias)
- Experiencia profesional docente en Máster Universitarios y cursos de postgrado

## Profesores

### Balboa Navarro, Ana

- ♦ Enfermera Urgencias Hospital General de Elche (Alicante)
- ♦ Máster Oficial en Ciencias de la Enfermería
- ♦ Instructora de Soporte Vital Básico y Soporte Vital Cardiovascular Avanzado por la Sociedad Española de Medicina de Urgencias y Emergencias y American Heart Association (SEMES-AHA)
- ♦ Monitora de RCP pediátrica y neonatal por el Grupo Español de RCP Pediátrica y Neonatal (GERCPPN)
- ♦ Credencial APLS (Academia Americana de Pediatría y Colegio Americano de Médicos de Urgencias)
- ♦ Experiencia profesional docente en Máster Universitarios y cursos de postgrado

### Dra. Fernández Martínez, María Ángeles

- ♦ Licenciada en Medicina, especialista en Medicina Familiar y Comunitaria
- ♦ Médico Adjunto en el Servicio de Urgencias de Hospital de Elda
- ♦ Actualmente, Médico Adjunto del Servicio de Urgencias del Hospital de Elche
- ♦ Título de Transporte Sanitario Medicalizado
- ♦ Experiencia profesional docente en Máster Universitarios y cursos de postgrado

### Dra. Gavilán Martín, Cristina

- ♦ Licenciada en Medicina y Cirugía por la Universidad de Alicante
- ♦ Doctor en Medicina por la Universidad Miguel Hernández de Elche
- ♦ Médico Especialista en Medicina Familiar y Comunitaria

- ♦ Miembro de la Unidad Docente de Alicante
- ♦ Médico Adjunto Urgencias Pediatría Hospital General de Elche (Alicante)
- ♦ Socio de Sociedad Española de Urgencias Pediátricas (SEUP)
- ♦ Credencial APLS (Academia Americana de Pediatría y Colegio Americano de Médicos de Urgencias)
- ♦ Experiencia profesional docente en Máster Universitarios y cursos de postgrado

#### **Dra. López Llames, Aurora**

- ♦ Licenciada en Medicina y Cirugía por la Universidad de Oviedo
- ♦ Médico Especialista en Otorrinolaringología
- ♦ Doctora en Medicina con la tesis doctoral "Detección del virus del papiloma humano, virus herpes simple y virus de Epstein-Barr en los carcinomas de células escamosas de vías aerodigestivas superiores", con la calificación de sobresaliente
- ♦ Médico adjunto de otorrinolaringología en el Hospital de Torrevieja (Alicante)
- ♦ Miembro del Comité de farmacia, terapéutica y nutrición, en calidad de vocal

#### **Dra. Medina Martínez, María Ángeles**

- ♦ Licenciada en Medicina y Cirugía por la Universidad Miguel Hernández
- ♦ Médico Especialista en Medicina Familiar y Comunitaria
- ♦ Adjunta Dirección de Continuidad Asistencial, Departamento de Salud del Vinalopó de Elche (Alicante)
- ♦ Secretaria de la Junta Directiva de la Sociedad Valenciana de Medicina Familiar y Comunitaria (SVMfyC)

#### **Dra. Perales Cano, Raquel**

- ♦ Licenciado en Medicina por la Universidad de Alicante, especialista en Medicina Familiar y Comunitaria. Médico SAMU
- ♦ Médico en atención primaria del centro de salud de la loma en Torrevieja
- ♦ Médico Adjunto en el Servicio de Urgencias del Hospital Vega Baja
- ♦ Médico Unidad Medicalizada Emergencias 1 del servicio Murciano de salud, ubicada en Murcia capital

#### **Dra. Pérez Marín, Estefanía**

- ♦ Licenciada en medicina y cirugía por la Universidad Miguel Hernández de Elche
- ♦ Médico Interno Residente de Psiquiatría en el Hospital General Universitario de Elche
- ♦ Título Experto en emergencias en Salud Mental

#### **Quiñonero Méndez, Francisco**

- ♦ Diplomado en enfermería
- ♦ Instructor en soporte vital avanzado por la ERC/SEMICYUC
- ♦ Enfermero del centro coordinador de Urgencias del 061 de la Región de Murcia

#### **Dr. Zazo Menargues, Juan Manuel**

- ♦ Licenciado en Medicina y Cirugía por la Universidad de Alicante
- ♦ Médico Especialista en Medicina Familiar y Comunitaria
- ♦ Miembro de la Unidad Docente de Elche. Curso Capacitación S.A.M.U.
- ♦ Médico de Atención Primaria en Centro de Salud San Fermín (Elche)
- ♦ Experiencia profesional docente en Máster Universitarios y cursos de postgrado



04

# Estructura y contenido

La estructura de los contenidos ha sido diseñada por un equipo de profesionales conocedor de las implicaciones de la formación en enfermería de urgencias y emergencias, conscientes de la relevancia de la actualidad de los conocimientos para poder prestar cuidados de calidad al paciente grave y comprometidos con la enseñanza mediante las nuevas tecnologías educativas.





“

*Este Experto Universitario en Enfermería en Emergencias Extrahospitalarias contiene el programa científico más completo y actualizado del mercado”*

### Módulo 1. Generalidades

- 1.1. Estructura y organización de los sistemas de emergencias.
- 1.2. Centro de coordinación de urgencias.
- 1.3. Fisiopatología del transporte sanitario.
- 1.4. Diferentes modalidades y cuidados en el transporte sanitario.

### Módulo 2. Soporte vital

- 2.1. Reanimación Cardiopulmonar Básica con DEA (parte teórica).
- 2.2. Reanimación Cardiopulmonar Básica con DEA (parte práctica).
- 2.3. Desobstrucción de la vía aérea (parte teórica).
- 2.4. Desobstrucción de la vía aérea (parte práctica).
- 2.5. Reanimación cardiopulmonar avanzada.
- 2.6. Actuación ante ritmos de paro cardíacos.

### Módulo 3. Actuación en grandes catástrofes

- 3.1. Introducción y generalidades en caso de catástrofes.
- 3.2. El triaje en las catástrofes.
- 3.3. Procedimientos generales de actuación en caso de catástrofes.

### Módulo 4. Técnicas diagnósticas y terapéuticas

- 4.1. Electrocardiografía obtención y generalidades.
- 4.2. Capnografía y pulsioximetría.
- 4.3. Técnicas invasivas.
- 4.4. Técnica invasivas II.
- 4.5. Ventilación mecánica invasiva.
- 4.6. Ventilación mecánica no invasiva.

### Módulo 5. Farmacología en urgencias

- 5.1. fluidoterapia.
- 5.2. Sedación y relajación en urgencias.
- 5.3. Analgesia.

### Módulo 6. Urgencias cardiovasculares

- 6.1. Dolor torácico agudo.
- 6.2. Introducción a la cardiopatía isquémica.
- 6.3. Infarto agudo de miocardio.
- 6.4. Edema agudo de pulmón cardiogénico.
- 6.5. Arritmias cardíacas I.
- 6.6. Arritmias cardíacas II.
- 6.7. Pericarditis. Taponamiento cardíaco.
- 6.8. Emergencias hipertensivas.
- 6.9. Shock cardiogénico.
- 6.10. Disección aórtica.
- 6.11. Síncope.

### Módulo 7. Urgencias del aparato respiratorio

- 7.1. Disnea aguda.
- 7.2. Crisis asmática.
- 7.3. EPOC descompensado.
- 7.4. Tromboembolismo pulmonar.
- 7.5. Neumotórax.
- 7.6. Hemoptisis.

### Módulo 8. Urgencias neurológicas

- 8.1. Síndrome confusional.
- 8.2. Accidente cerebrovascular.
- 8.3. Coma.
- 8.4. Crisis epilépticas-status epiléptico.
- 8.5. Cefaleas.
- 8.6. Vértigo.

### Módulo 9. Urgencias digestivas

- 9.1. Dolor abdominal agudo.
- 9.2. Obstrucción intestinal.
- 9.3. Gastroenteritis aguda.
- 9.4. Pancreatitis aguda.



9.5. Hemorragia digestiva.

9.6. Patología biliar aguda.

### Módulo 10. Urgencias nefrourológicas

10.1. Retención aguda de orina.

10.2. Cólico renoureteral.

### Módulo 11. Urgencias sistema endocrino

11.1. Cetoacidosis diabética.

11.2. Coma hiperosmolar.

11.3. Hipoglucemia.

11.4. Crisis addisoniana.

11.5. Crisis mixedematosa.

11.6. Crisis tirotóxica.

### Módulo 12. Urgencias psiquiátricas

12.1. Psicopatología

12.2. Agitación psicomotriz.

12.3. Patología aguda alcohólica.

12.4. Intento autolítico.

12.5. Crisis de ansiedad.

### Módulo 13. Urgencias pediátricas

13.1. Síndrome febril.

13.2. Convulsiones febriles.

13.3. Soporte vital avanzado pediátrico.

13.4. Patología de las vías respiratorias pediátrico.

13.5. Traumatismo craneal en el niño.

13.6. Exantema en el niño.

13.7. Dolor abdominal, vómitos y diarrea en el niño.

13.8. Parto.

### Módulo 14. Intoxicaciones

14.1. Intoxicación generalidades.

14.2. Intoxicación por psicofármacos, analgésicos y digital.

14.3. Intoxicación por drogas y organofosforados.

14.4. Intoxicación por monóxido de carbono y cáusticos.

### Módulo 15. Urgencias traumatológicas

15.1. Movilización, inmovilización en caso de traumatismos.

15.2. Generalidades en los traumatismos.

15.3. Atención inicial al poli traumatizado.

15.4. Traumatismo craneoencefálico.

15.5. Lesiones vertebrales.

### Módulo 16. Urgencias por agentes físicos

16.1. Quemaduras.

16.2. Patología inducida por calor.

16.3. Casi ahogamientos.

16.4. Mordeduras y picaduras.

16.5. Disbarismos.

### Módulo 17. Otros

17.1. Habilidades de comunicación en urgencias.

17.2. Fiebre.

17.3. Reacciones por hipersensibilidad y anafilaxia.

17.4. Urgencias dermatológicas.



*Una experiencia de capacitación única,  
clave y decisiva para impulsar tu  
desarrollo profesional"*



05

# Metodología

Esta capacitación te ofrece una forma diferente de aprender. Nuestra metodología se desarrolla a través de un modo de aprendizaje de forma cíclica: ***el Relearning***. Este sistema de enseñanza es utilizado en las facultades de medicina más prestigiosas del mundo y se ha considerado uno de los más eficaces por publicaciones de gran relevancia como el ***New England Journal of Medicine***.



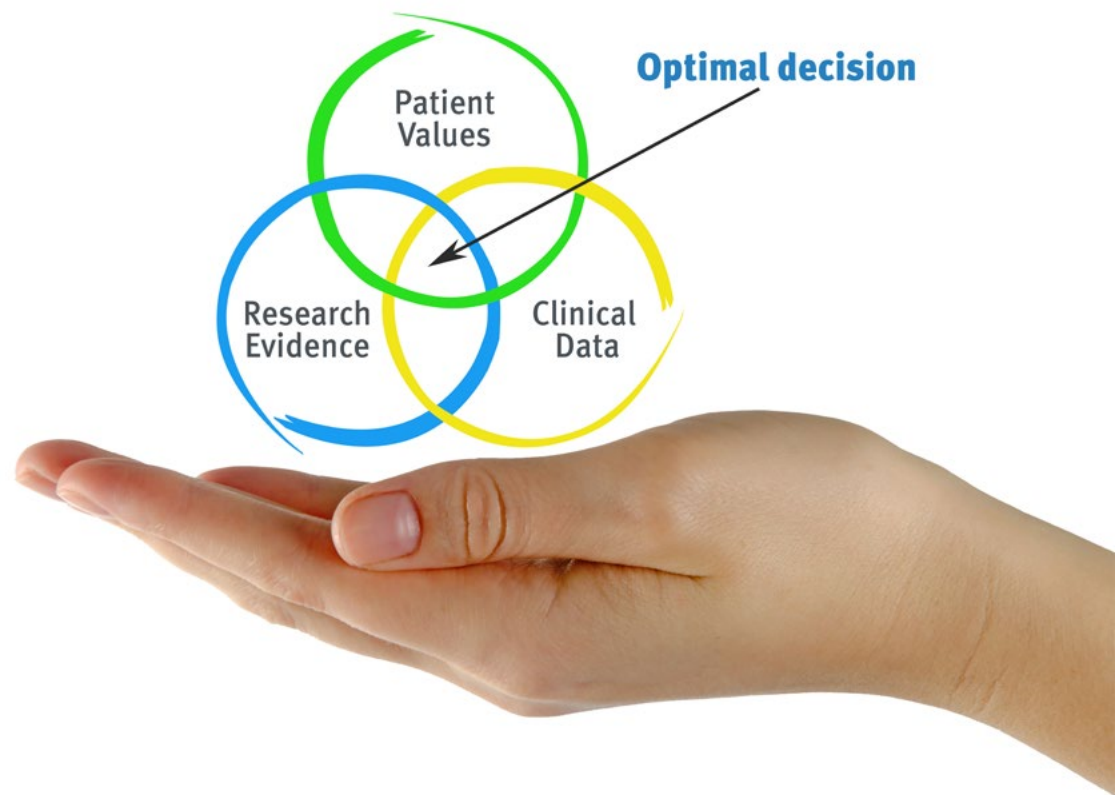
“

*Descubre el Relearning, un sistema que abandona el aprendizaje lineal convencional, para llevarte a través de sistemas cíclicos de enseñanza: una forma de aprender que ha demostrado su enorme eficacia, especialmente en las materias que requieren memorización”*

## En TECH Nursing School empleamos el Método del caso

Ante una determinada situación clínica, ¿qué haría usted? A lo largo del programa, usted se enfrentará a múltiples casos clínicos simulados, basados en pacientes reales en los que deberá investigar, establecer hipótesis y, finalmente, resolver la situación. Existe abundante evidencia científica sobre la eficacia del método. Las enfermeras aprenden mejor, más rápido y de manera más sostenible en el tiempo.

*Con TECH el enfermero experimenta una forma de aprender que está moviendo los cimientos de las Universidades tradicionales de todo el mundo.*



Según el Dr. Gérvas, el caso clínico es la presentación comentada de un paciente, o grupo de pacientes, que se convierte en «caso», en un ejemplo o modelo que ilustra algún componente clínico peculiar, bien por su poder docente, bien por su singularidad o rareza. Es esencial que el caso se apoye en la vida profesional actual, intentando recrear los condicionantes reales en la práctica profesional de la enfermería.



“

*¿Sabías qué este método fue desarrollado en 1912 en Harvard para los estudiantes de Derecho? El método del caso consistía en presentarles situaciones complejas reales para que tomaran decisiones y justificasen cómo resolverlas. En 1924 se estableció como método estándar de enseñanza en Harvard”*

#### La eficacia del método se justifica con cuatro logros fundamentales:

1. Los enfermeros que siguen este método no solo consiguen la asimilación de conceptos, sino un desarrollo de su capacidad mental mediante ejercicios de evaluación de situaciones reales y aplicación de conocimientos.
2. El aprendizaje se concreta de una manera sólida, en capacidades prácticas, que permiten al profesional de la enfermería una mejor integración del conocimiento en el ámbito hospitalario o de atención primaria.
3. Se consigue una asimilación más sencilla y eficiente de las ideas y conceptos, gracias al planteamiento de situaciones que han surgido de la realidad.
4. La sensación de eficiencia del esfuerzo invertido se convierte en un estímulo muy importante para el alumnado, que se traduce en un interés mayor en los aprendizajes y un incremento del tiempo dedicado a trabajar en el programa universitario.





## Relearning Methodology

En TECH potenciamos el método del caso de Harvard con la mejor metodología de enseñanza 100 % online del momento: el Relearning.

Nuestra Universidad es la primera en el mundo que combina el estudio de casos clínicos con un sistema de aprendizaje 100% online basado en la reiteración, que combina un mínimo de 8 elementos diferentes en cada lección, y que suponen una auténtica revolución con respecto al simple estudio y análisis de casos.

*El enfermero aprenderá mediante casos reales y resolución de situaciones complejas en entornos simulados de aprendizaje. Estos simulacros están desarrollados a partir de software de última generación que permiten facilitar el aprendizaje inmersivo.*



Situado a la vanguardia pedagógica mundial, el método Relearning ha conseguido mejorar los niveles de satisfacción global de los profesionales que finalizan sus estudios, con respecto a los indicadores de calidad de la mejor universidad online en habla hispana (Universidad de Columbia).

Con esta metodología hemos capacitado a más de 175.000 enfermeros con un éxito sin precedentes, en todas las especialidades con independencia de la carga práctica. Nuestra metodología pedagógica está desarrollada en entorno de máxima exigencia, con un alumnado universitario de un perfil socioeconómico alto y una media de edad de 43,5 años.

*El relearning te permitirá aprender con menos esfuerzo y más rendimiento, implicándote más en tu especialización, desarrollando el espíritu crítico, la defensa de argumentos y el contraste de opiniones: una ecuación directa al éxito.*

En nuestro programa, el aprendizaje no es un proceso lineal, sino que sucede en espiral (aprendemos, desaprendemos, olvidamos y reaprendemos). Por eso, combinamos cada uno de estos elementos de forma concéntrica.

La puntuación global que obtiene nuestro sistema de aprendizaje es de 8.01, con arreglo a los más altos estándares internacionales.



En este programa tendrás acceso a los mejores materiales educativos, preparados a conciencia para ti:



#### Material de estudio

Todos los contenidos didácticos son creados por los especialistas que van a impartir el programa universitario, específicamente para él, de manera que el desarrollo didáctico sea realmente específico y concreto.

Estos contenidos son aplicados después al formato audiovisual que creará nuestra manera de trabajo online, con las técnicas más novedosas que nos permiten ofrecerte una gran calidad, en cada una de las piezas que pondremos a tu servicio.



#### Técnicas y procedimientos de enfermería en vídeo

Te acercamos a las técnicas más novedosas, los últimos avances educativos, al primer plano de la actualidad en técnicas y procedimientos de enfermería. Todo esto, en primera persona, con el máximo rigor, explicado y detallado para tu asimilación y comprensión. Y lo mejor, puedes verlos las veces que quieras.



#### Resúmenes interactivos

Presentamos los contenidos de manera atractiva y dinámica en píldoras multimedia que incluyen audio, vídeos, imágenes, esquemas y mapas conceptuales con el fin de afianzar el conocimiento.

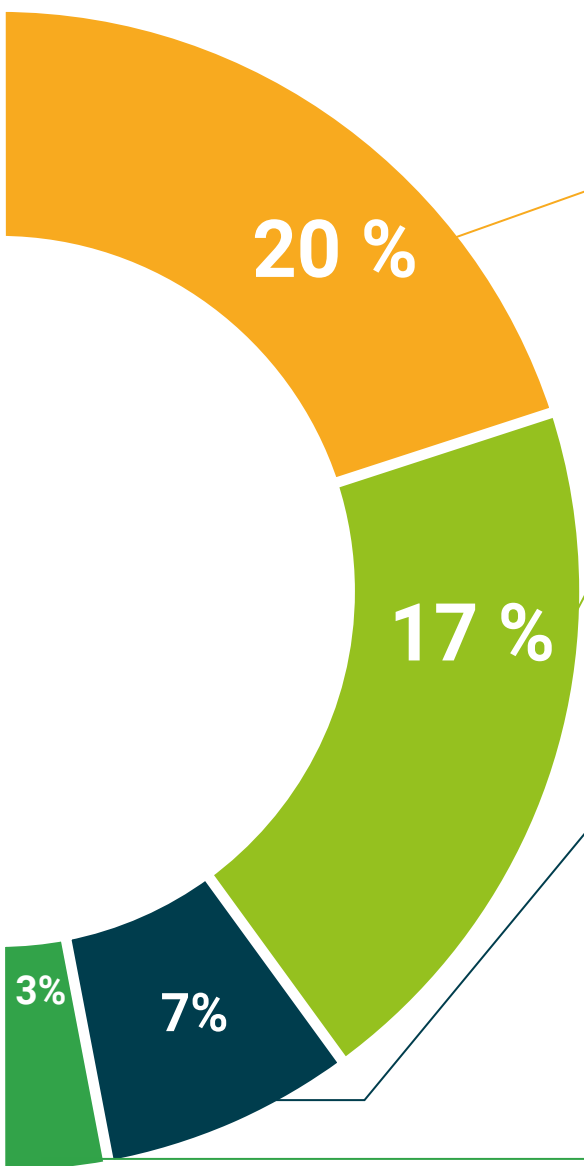
Este sistema educativo exclusivo para la presentación de contenidos multimedia fue premiado por Microsoft como "Caso de éxito en Europa".



#### Lecturas complementarias

Artículos recientes, documentos de consenso, guías internacionales..., en nuestra biblioteca virtual tendrás acceso a todo lo que necesitas para completar tu capacitación.





### Análisis de casos elaborados y guiados por expertos

El aprendizaje eficaz tiene, necesariamente, que ser contextual. Por eso, te presentaremos los desarrollos de casos reales en los que el experto te guiará a través del desarrollo de la atención y la resolución de las diferentes situaciones: una manera clara y directa de conseguir el grado de comprensión más elevado.



### Testing & Retesting

Evaluamos y reevaluamos periódicamente tu conocimiento a lo largo del programa, mediante actividades y ejercicios evaluativos y autoevaluativos: para que compruebes cómo vas consiguiendo tus metas.



### Clases magistrales

Existe evidencia científica sobre la utilidad de la observación de terceros expertos. El denominado Learning from an expert afianza el conocimiento y el recuerdo, y genera seguridad en nuestras futuras decisiones difíciles.



### Guías rápidas de actuación

Te ofrecemos los contenidos más relevantes del curso en forma de fichas o guías rápidas de actuación. Una manera sintética, práctica y eficaz de ayudarte a progresar en tu aprendizaje.





06

# Titulación

El Experto Universitario en Enfermería en Emergencias Extrahospitalarias le garantiza, además de la capacitación más rigurosa y actualizada, el acceso a un título universitario de Experto Universitario expedido por la **TECH - Universidad Tecnológica**.



“

*Supera con éxito esta capacitación y recibe tu titulación universitaria sin desplazamientos ni farragosos trámites”*

Este **Experto Universitario en Enfermería en Emergencias Extrahospitalarias** contiene el programa científico más completo y actualizado del mercado.

Tras la superación de las evaluaciones por parte del alumno, éste recibirá por correo postal con acuse de recibo su correspondiente Título de Experto Universitario emitido por la TECH - Universidad Tecnológica.

El título expedido por la TECH - Universidad Tecnológica expresará la calificación que haya obtenido en el Experto, y reúne los requisitos comúnmente exigidos por las bolsas de trabajo, oposiciones y comités evaluadores carreras profesionales.

Título: Experto Universitario en Enfermería en Emergencias Extrahospitalarias

Nº Horas Oficiales: 625



\*Apostilla de La Haya. En caso de que el alumno solicite que su título en papel recabe la Apostilla de La Haya, TECH EDUCATION realizará las gestiones oportunas para su obtención con un coste añadido de 140€ más gastos de envío del título apostillado.



## Experto Universitario

Enfermería en  
Emergencias  
Extrahospitalarias

Modalidad: Online

Duración: 6 meses

Acreditación: TECH - Universidad Tecnológica

Horas lectivas: 625 h.



Experto Universitario

Enfermería en Emergencias  
Extrahospitalarias

