

# Experto Universitario

Cuidados de Enfermería  
a la Mujer con Problemas  
Oncológicos Ginecológicos





## Experto Universitario

### Cuidados de Enfermería a la Mujer con Problemas Oncológicos Ginecológicos

- » Modalidad: online
- » Duración: 6 meses
- » Titulación: TECH Universidad Tecnológica
- » Horario: a tu ritmo
- » Exámenes: online

Acceso web: [www.techtute.com/enfermeria/experto-universitario/experto-cuidados-enfermeria-mujer-problemas-oncologicos-ginecologicos](http://www.techtute.com/enfermeria/experto-universitario/experto-cuidados-enfermeria-mujer-problemas-oncologicos-ginecologicos)

# Índice

01

Presentación

---

*pág. 4*

02

Objetivos

---

*pág. 8*

03

Dirección del curso

---

*pág. 12*

04

Estructura y contenido

---

*pág. 18*

05

Metodología

---

*pág. 22*

06

Titulación

---

*pág. 30*

# 01

# Presentación

La rama de la Enfermería Ginecológica es un área específica de la atención enfermera que estudia todos los aspectos relacionados con el ciclo vital de la mujer y todo lo que rodea a los aspectos fisiológicos y patológicos de la mujer.

La Sociedad Española de Ginecología y Obstetricia (SEGO) considera que la atención a las mujeres con patologías ginecológicas requiere de conocimientos y atención específica. Es el resultado de un sinfín de cuidados y atenciones prodigados con generosidad y profesionalidad por diferentes categorías profesionales. Por lo tanto, necesita de una adquisición de conocimientos especiales y diferentes al resto de la población, apostando por profesionales capacitados en estas áreas tan específicas.





“

*El Experto Universitario en Cuidados de Enfermería a la Mujer con Problemas Oncológicos Ginecológicos contiene el programa científico más completo y actualizado del mercado”*

El propósito general de esta propuesta formativa es capacitar a los profesionales de enfermería para atender con criterios de rigor científico y máximo nivel profesional, las necesidades de salud de las mujeres.

Este programa surge como respuesta a múltiples necesidades en el entorno hospitalario de todos los profesionales de Enfermería, tanto a aquellos recién incorporados como a los que ya llevan tiempo prestando sus servicios profesionales y que precisan una actualización constante en este apartado tan específico, dentro de la práctica.

Así se trata de dar respuesta a la necesidad creciente que suponen los nuevos retos que impone una sociedad cambiante y cada vez más exigente, puesto que de esta manera se pretende concienciar de la importancia de incorporar nuevos valores, nuevos sistemas de trabajo y nuevas áreas de actuación en nuestra profesión. Una necesidad social donde las mujeres demandan una atención especializada y específica en el campo de la ginecología.

Este **Experto Universitario en Cuidados de Enfermería a la Mujer con Problemas Oncológicos Ginecológicos** contiene el programa científico más completo y actualizado del mercado. Sus características más destacadas son:

- ♦ Desarrollo de casos clínicos investigados por expertos en las diferentes áreas de conocimiento multidisciplinar. Sus contenidos gráficos, esquemáticos y eminentemente prácticos con los que están concebidos, recogen una información científica y asistencial sobre aquellas disciplinas indispensables para el ejercicio profesional
- ♦ Novedades sobre Cuidados de Enfermería a la Mujer con Problemas Oncológicos Ginecológicos
- ♦ Sistema interactivo de aprendizaje basado en algoritmos para la toma de decisiones sobre las situaciones clínicas planteadas
- ♦ Con un especial hincapié en la enfermería basada en la evidencia y las metodologías de la investigación en Cuidados de Enfermería a la Mujer con Problemas Oncológicos Ginecológicos
- ♦ Todo esto se complementa con lecciones teóricas, preguntas al experto, foros de discusión de temas controvertidos y trabajos de reflexión individual
- ♦ Disponibilidad de los contenidos desde cualquier dispositivo fijo o portátil con conexión a internet



*Actualiza tus conocimientos a través del Experto Universitario en Cuidados a la Mujer con Problemas Oncológicos Ginecológicos, de un modo práctico y adaptado a tus necesidades”*

“

*Este Experto Universitario puede ser la mejor inversión que puedes hacer en la selección de un programa de actualización por dos motivos: además de poner al día tus conocimientos en Cuidados a la Mujer con Problemas Oncológicos Ginecológicos, obtendrás un título por TECH Universidad Tecnológica”*

Incluye en su cuadro docente profesionales de la salud pertenecientes al ámbito de la enfermería ginecológica, que vierten en esta capacitación la experiencia de su trabajo, además de reconocidos especialistas pertenecientes a sociedades científicas de referencia.

Gracias a su contenido multimedia elaborado con la última tecnología educativa, permitirán al profesional un aprendizaje situado y contextual, es decir, un entorno simulado que proporcionará un aprendizaje inmersivo programado para entrenarse ante situaciones reales.

El diseño de este programa está basado en el Aprendizaje basado en problemas, mediante el cual el médico deberá tratar de resolver las distintas situaciones de práctica profesional que se planteen a lo largo del curso. Para ello, contará con la ayuda de un novedoso sistema de vídeo interactivo realizado por reconocidos expertos en el campo de la Oncología Ginecológica.

*Aumenta tu seguridad en la toma de decisiones actualizando tus conocimientos a través de este Experto Universitario en Cuidados de Enfermería a la Mujer con Problemas Oncológicos Ginecológicos.*

*No pierdas la oportunidad de actualizar tus conocimientos en cuidados de Enfermería en la Mujer con Problemas Oncológicos Ginecológicos para mejorar la atención a las pacientes.*

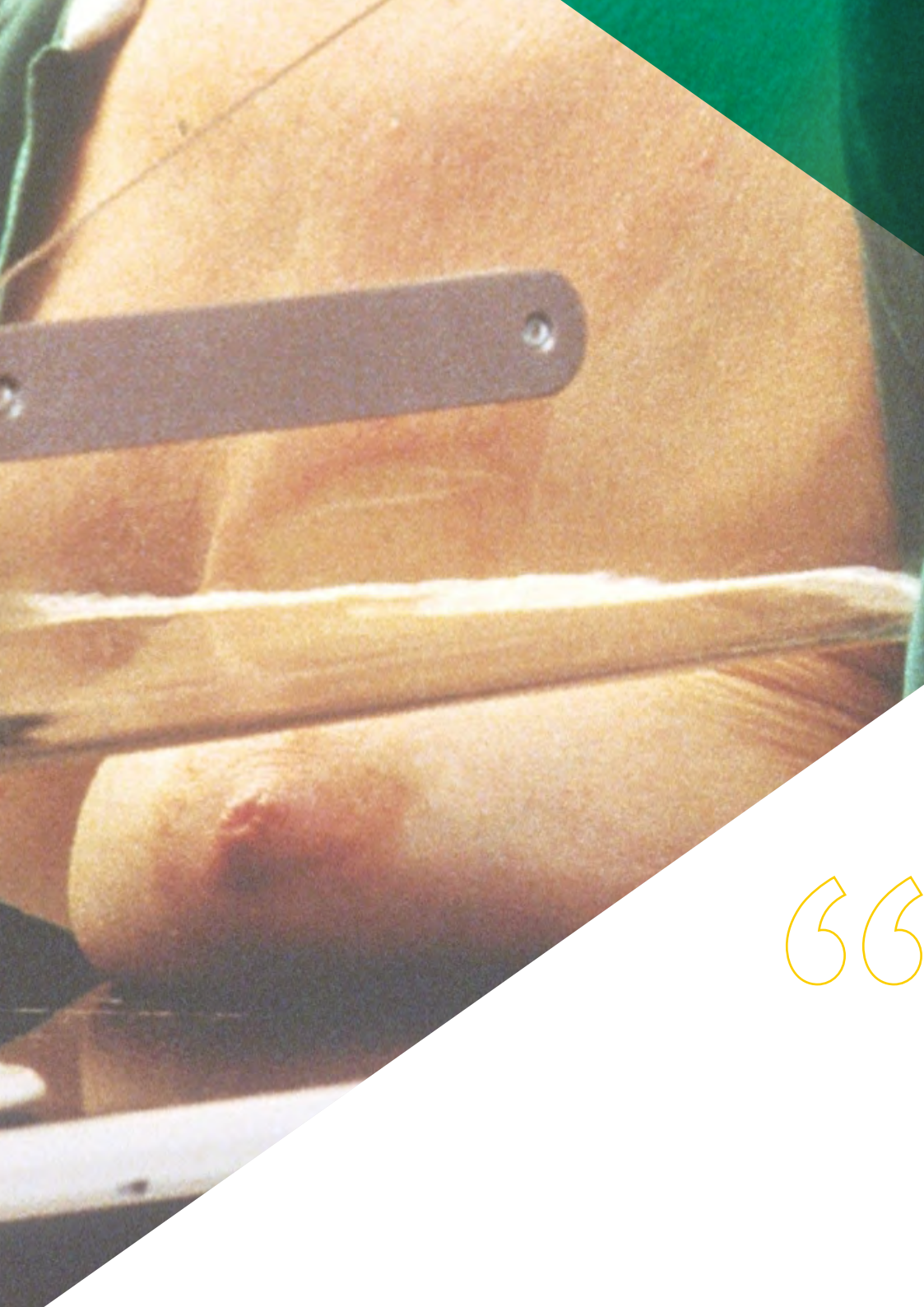


# 02 Objetivos

El principal objetivo que persigue el programa es el desarrollo del aprendizaje teórico-práctico, de forma que los profesionales en Enfermería consiga dominar de forma práctica y rigurosa el estudio de los Cuidados de Enfermería a la Mujer con Problemas Oncológicos Ginecológicos.







“

*Este programa de actualización generará una sensación de seguridad en el desempeño de la praxis de la enfermera, que te ayudará a crecer personal y profesionalmente”*



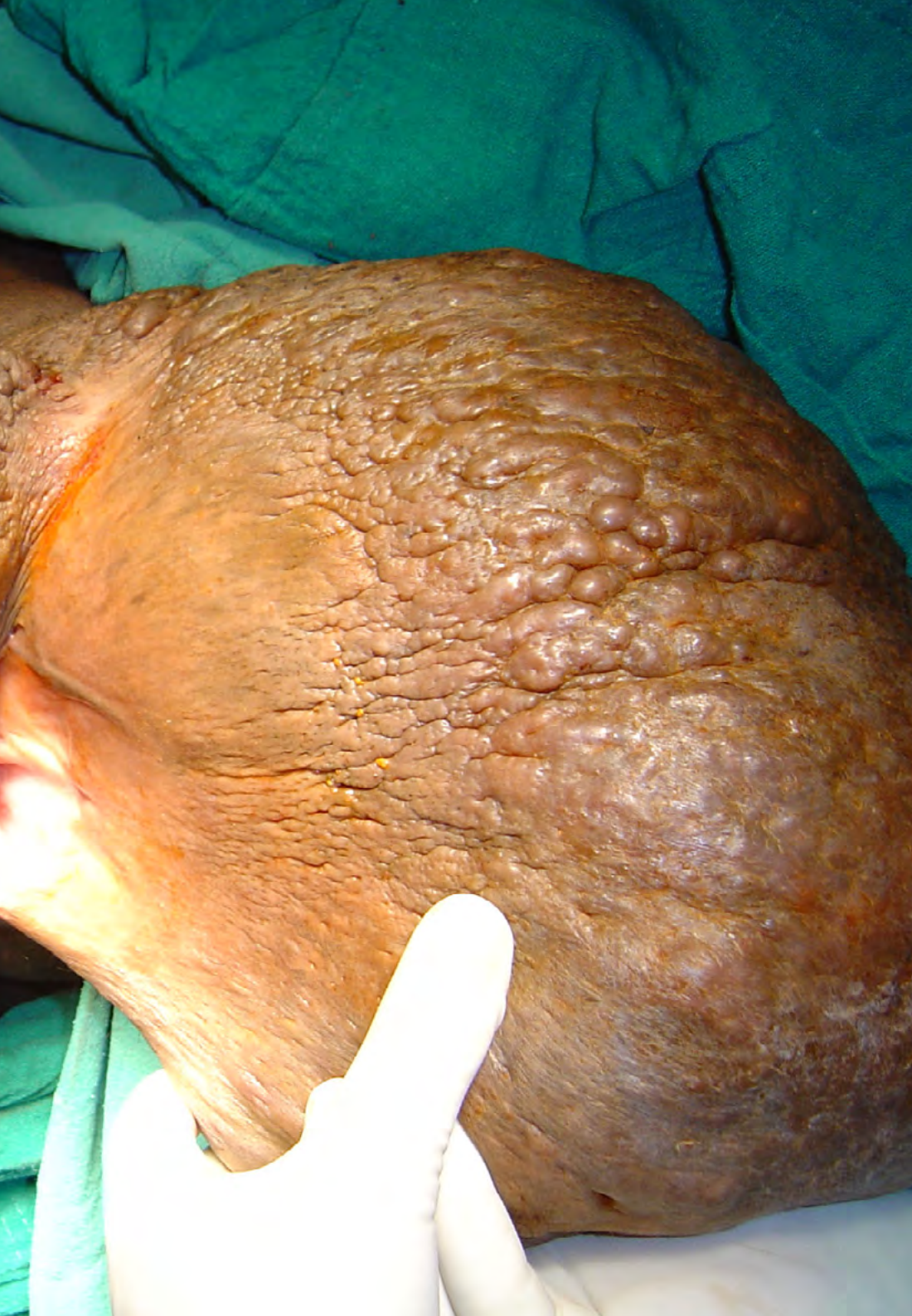
## Objetivos generales

- ♦ Adquirir los conocimientos en los específicos en cuidados ginecológicos
- ♦ Promover estrategias de trabajo basadas en el abordaje integral del paciente como modelo de referencia en la consecución de la excelencia asistencial
- ♦ Favorecer la adquisición de habilidades y destrezas técnicas, mediante un sistema audiovisual potente, y posibilidad de desarrollo a través capacitación específica
- ♦ Incentivar el estímulo profesional mediante la capacitación continuada, y la investigación

“

*Aprovecha la oportunidad y da el paso para ponerte al día en las últimas novedades en Cuidados de Enfermería a la Mujer con Problemas Oncológicos Ginecológicos”*





## Objetivos específicos

---

### Módulo 1. Anatomía y fisiología del aparato reproductor humano

- ♦ Aprender los fundamentos y principios la anatomía y fisiología del aparato sexual femenino y masculino
- ♦ Entender la endocrinología reproductiva
- ♦ Conocer el desarrollo de la diferenciación del sexo
- ♦ Adquirir conocimientos sobre el ciclo ovárico y uterino
- ♦ Conocer la fisiología masculina
- ♦ Conocer la regulación neurohormonal de la función reproductiva
- ♦ Actualizar conocimientos sobre la pubertad
- ♦ Comprender el proceso fisiológico del climaterio
- ♦ Favorecer la fisiología de la sexualidad

### Módulo 2. Atención a la mujer con problemas oncológicos ginecológicos

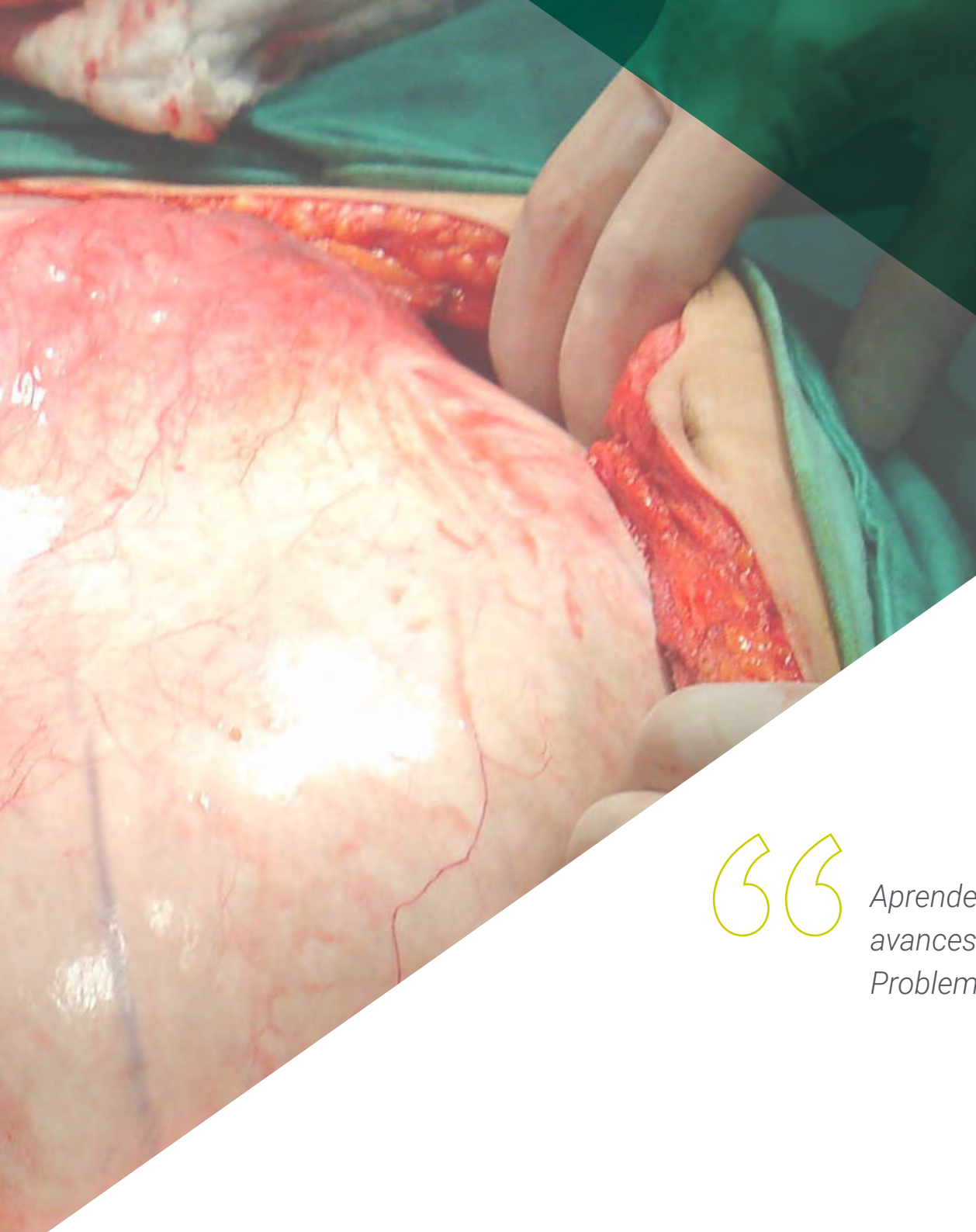
- ♦ Describir las diversas pruebas diagnósticas en la detección del cáncer ginecológico
- ♦ Repasar la patología tumoral de vulva y la vagina
- ♦ Identificar la patología tumoral benigna de cérvix
- ♦ Conocer la neoplasia intraepitelial del cérvix
- ♦ Entender el cáncer invasor del cuello uterino
- ♦ Conocer las lesiones premalignas de endometrio
- ♦ Conocer el carcinoma del cuerpo uterino
- ♦ Conocer la patología tumoral de ovario
- ♦ Asociar los diversos marcadores tumorales
- ♦ Adquirir conocimientos sobre los aspectos psicológicos del cáncer ginecológico y la atención de enfermería
- ♦ Señalar aspectos sobre los cuidados paliativos y el manejo del dolor

# 03

## Dirección del curso

Este programa incluye en su cuadro docente profesionales de la salud de reconocido prestigio, que pertenecen al ámbito de la Enfermería Ginecológica y que vierten en esta capacitación la experiencia de su trabajo. Además participan, en su diseño y elaboración, reconocidos especialistas miembros de sociedades científicas nacionales e internacionales de gran prestigio.





“

*Aprende de profesionales de referencia, los últimos avances en Cuidados de Enfermería a la Mujer con Problemas Oncológicos Ginecológicos”*

## Dirección



### Dr. Rodríguez Díaz, Luciano

- ♦ Enfermero Especialista en Obstetricia y Ginecología
- ♦ Jefe de Estudios de la Unidad Docente de Enfermería Obstétrico-Ginecológica en el Hospital Universitario de Ceuta
- ♦ Matrón en el Hospital Universitario de Ceuta
- ♦ Profesor Titular en el Centro Universitario de Enfermería Virgen de La Paz. Ronda, España
- ♦ Profesor de la Unidad Docente de Matronas de Ceuta
- ♦ Vocal del Grupo de Urgencias Obstétricoginecológicas de la Sociedad Española de Enfermería de Urgencias y Emergencias (SEEUE)
- ♦ Responsable de Salud Perinatal: Salud Sexual Reproductiva y Parto Normal de Ingesa
- ♦ Vocal de la Comisión Clínica de Investigación y formación continua del Hospital Universitario de Ceuta
- ♦ Miembro de Instituto de Estudios Ceutíes, Consejo Editorial de la Revista European Journal of Health Research, Sociedad Española de Medicina de Urgencias y Emergencias
- ♦ Doctor por la Universidad de Granada
- ♦ Máster en Educación Física y Salud por la Universidad de Granada
- ♦ Máster en Enfermería Ginecológica por la Universidad CEU Cardenal Herrera
- ♦ Máster en Enfermería Obstétrica por la Universidad CEU Cardenal Herrera
- ♦ Especialidad en Enfermería Obstétrico y Ginecológica por la Universidad de Málaga
- ♦ Diplomado Universitario en Enfermería por la Universidad de Cádiz
- ♦ Experto en Promoción de la Salud en la Comunidad por la Universidad Nacional de Educación a Distancia (UNED)



### **Dra. Vázquez Lara, Juana María**

- ♦ Enfermera en Atención Primaria
- ♦ Enfermera del Servicio de Emergencias 061 del Área de Gestión Sanitaria de Ceuta
- ♦ Doctora por la Universidad de Granada
- ♦ Matrona interina del Servicio de Partos en el Hospital Universitario de Ceuta
- ♦ Jefa de Estudios de la Unidad Docente de Matronas de Ceuta
- ♦ Profesora en la Unidad Docente de Matronas de Ceuta
- ♦ Coordinadora Nacional del grupo de trabajo de Urgencias Obstétricas-ginecológicas de la Sociedad Española de Enfermería de Urgencias y Emergencias (SEEUE)
- ♦ Máster del Programa Oficial de Doctorado en Educación Física y Salud
- ♦ Experto Universitario en Promoción de la Salud en la Comunidad por la UNED
- ♦ Especialidad en Enfermería Obstétrica y Ginecológica (Matrona) en el Hospital Costa del Sol de Marbella de la Escuela Universitaria de Enfermería y Matronas de Málaga por la Universidad de Málaga
- ♦ Diplomada Universitaria en Enfermería por la Escuela Universitaria de Enfermería Salus Infirmorum en la Universidad de Cádiz

## Profesores

### **Dra. Amor Besada, Noelia**

- ♦ Matrona en el Centro de Salud Virxe Peregrina de Pontevedra
- ♦ Matrona Servicio Gallego de Salud
- ♦ Tallerista

### **Dra. Andrés Núñez, Carmen Patricia**

- ♦ Facultativa Especialista en Obstetricia y Ginecología del Hospital Universitario de Ceuta
- ♦ Especialista en Ginecología y Obstetricia. Hospital Quirónsalud Campo de Gibraltar
- ♦ Facultativo especialista en INGESA
- ♦ Unidad de Gestión Clínica de Ginecología. Hospital Universitario San Cecilio. Granada
- ♦ Licenciada en Medicina y Cirugía

### **Dra. Carrasco Racero, María Mercedes**

- ♦ Enfermera especializada en Atención Ginecológica
- ♦ Coordinadora de Prácticas Centro Universitario de Ronda
- ♦ Licenciada en Enfermería
- ♦ Docente

### **Dña. De Dios Pérez, María Isabel**

- ♦ Matrona del Hospital Universitario de Zaragoza
- ♦ Diplomada en Enfermería
- ♦ Enfermera Especialista en Obstetricia y Ginecología

### **Dña. Díaz Lozano, Paula**

- ♦ Matrona en el Hospital Universitario Virgen de Valme
- ♦ Matrona en el Área Sanitaria de Ceuta
- ♦ Enfermera Especialista en Obstetricia y Ginecología, Hospital Universitario de Ceuta
- ♦ Docente especializada en Obstetricia
- ♦ Diplomada en Enfermería, Facultad Enfermería y Fisioterapia de Cádiz

### **Dña. Gilart Cantizano, Patricia**

- ♦ Enfermera especialista en Ginecología y Obstetricia
- ♦ Matrona de Atención Especializada del Campo de Gibraltar
- ♦ Matrona, Hospital Quirón Campo de Gibraltar
- ♦ EIR Matrona. Servicio Andaluz de Salud
- ♦ Enfermera de cuidados críticos y urgencias. Servicio Andaluz de Salud
- ♦ Docente
- ♦ Diplomada en Enfermería
- ♦ Experto universitario en nutrición comunitaria. UNED
- ♦ Experto universitario riesgos cardiovasculares III. UNED
- ♦ Experto universitario en Urgencias y Emergencias. Universidad Complutense de Madrid

### **Dña. Llinás Prieto, Lucía**

- ♦ Enfermera especializada en Atención Ginecológica
- ♦ Enfermera Atención de Especializada Cádiz
- ♦ Docente
- ♦ Diplomada en Enfermería



**D. Mérida Téllez, Juan Manuel**

- ◆ Enfermero Especialista en Ginecología y Obstetricia
- ◆ Matrón Hospital Costa del Sol de Marbella
- ◆ Docente
- ◆ Diplomado en Enfermería

**Dra. Mérida Yáñez, Beatriz**

- ◆ Enfermera especialista en Ginecología y Obstetricia
- ◆ Matrona del servicio Andaluz de Salud
- ◆ Matrona del Hospital Vithas
- ◆ Matrona del Servicio Murciano de la Salud
- ◆ Doctora en Ciencias de la Salud
- ◆ Diplomada en Enfermería
- ◆ Miembro de Comité Científico del Primer Congreso Internacional de Investigación e Innovación en Enfermería y Fisioterapia de Ceuta y Melilla, Comité Científico de la Revista Nacional Sanitaria

**D. Muñoz Vela, Francisco Javier**

- ◆ Enfermero Especialista en Ginecología y Obstetricia
- ◆ Coordinador prácticas de enfermería centro Materno Infantil de Málaga
- ◆ Matrón. Hospital Regional Universitario Carlos Haya
- ◆ Matrón. Hospital Parque San Antonio
- ◆ Matrón Atención Especializada Hospital Materno-Infantil de Málaga
- ◆ Profesor Asociado Departamento Enfermería. Universidad de Málaga
- ◆ Diplomado en Enfermería. Universidad de Málaga

**D. Márquez Díaz, Antonio**

- ◆ Matrón de Atención Primaria en Junta de Andalucía
- ◆ Matrón, Hospital El Ángel Grupo HLA
- ◆ Matrón, Vithas
- ◆ Tutor Plan EIR Enfermería
- ◆ Tutor OPOSALUD
- ◆ DUE de urgencias, Hospital El Ángel
- ◆ DUE UCI Unidad de Pediatría y Neonatal del Hospital el Ángel
- ◆ Residente Matrona, Junta de Andalucía
- ◆ Matrón Hospital Costa del Sol de Marbella
- ◆ Matrón del Hospital Quirón Campo de Gibraltar
- ◆ Master Oficial en Economía de la Salud, Gestión Sanitaria y Uso Racional del Medicamento. Universidad de Málaga
- ◆ Máster Oficial en Nuevas Tendencias de Investigación en Ciencias de la Salud. Universidad de Málaga
- ◆ Máster en Salud Pública. Universidad de Almería
- ◆ Máster en Prescripción Enfermera y Seguimiento Farmacoterapéutico. Universitat de València
- ◆ Máster en Farmacoterapia, Universitat de València
- ◆ Diplomado en Enfermería. Universidad de Málaga

**Dña. Palomo Gómez, Rocío**

- Enfermera Especializada en Ginecología y Obstetricia
- Matrona de Atención Especializada de Ceuta
- Matrona en el Hospital Regional Universitario Carlos Haya. Málaga, España
- Docente en la Unidad de Matronas de Málaga
- Diplomada en Enfermería

**Dña. Revidiego Pérez, María Dolores**

- Enfermera especializada en Ginecología y Obstetricia
- Matrona de Atención Especializada del Campo de Gibraltar
- Matrona. Hospital Quirón Campo de Gibraltar
- Docente
- Diplomada en Enfermería

**Dra. Rivero Gutiérrez, Carmen**

- Matrona. Atención Primaria del Área Sanitaria de Ceuta
- Matrona. Ingesa Ceuta
- Matrona. Complejo Hospitalario Universitario Puerta del Mar - San Carlos
- Profesora y Tutora de la Unidad Docente de Matronas de Ceuta
- Diplomada en Enfermería



**D. Rodríguez Díaz, David**

- ◆ Enfermero Hospital Universitario Nuestra Señora de Candelaria
- ◆ Docente
- ◆ Diplomado en Enfermería

**Dr. Vázquez Lara, Francisco José**

- ◆ Especialista en Ciencias Biológicas
- ◆ Docente
- ◆ Doctor. Universitat Politècnica de València
- ◆ Grado en Ciencias Biológicas

**Dña. Vázquez Lara, María Dolores**

- ◆ Enfermera especializada en Atención Primaria de la mujer embarazada
- ◆ Enfermera de Atención Primaria del Campo de Gibraltar
- ◆ Docente
- ◆ Diploma en Enfermería

# 04

## Estructura y contenido

La estructura de los contenidos ha sido diseñada por un equipo de profesionales conocedor de las implicaciones de la especialización en la praxis enfermera diaria, conscientes de la relevancia de la actualidad de la capacitación para poder actuar ante la paciente con problemas ginecológicos y comprometidos con la enseñanza de calidad mediante las nuevas tecnologías educativas.





“

*Este Experto Universitario en Cuidados de Enfermería a la Mujer con Problemas Oncológicos Ginecológicos contiene el programa científico más completo y actualizado del mercado”*

## Módulo 1. Anatomía y fisiología del aparato reproductor humano

- 1.1. Anatomía y fisiología del aparato genital femenino
  - 1.1.1. Descripción femenina
  - 1.1.2. Descripción masculina
- 1.2. Histología de los órganos genitales y de la mama
  - 1.2.1. Descripción histológica
- 1.3. Gametogénesis
  - 1.3.1. Descripción celular y genética
- 1.4. Bases de la endocrinología reproductiva
  - 1.4.1. El proceso hormonal reproductivo
- 1.5. Fisiología femenina
  - 1.5.1. Diferenciación sexual
- 1.6. Anatomofisiología del aparato genital masculino
  - 1.6.1. Ciclo ovárico
  - 1.6.2. Ciclo uterino
  - 1.6.3. Ciclo y fisiología de la vagina y la vulva
- 1.7. Regulación neurohormonal de la función reproductora. El eje diencefalo-hipófisis-gónadas
  - 1.7.1. Proceso de regulación hormonal
  - 1.7.2. Retroalimentación
- 1.8. Pubertad
  - 1.8.1. Concepto
  - 1.8.2. Diferenciación
- 1.9. Fisiología del climaterio
  - 1.9.1. Cronología
  - 1.9.2. Fenomenología
  - 1.9.3. Mecanismo
- 1.10. Sexualidad humana
  - 1.10.1. Fisiología sexual: aspectos neuroendocrinos y psicológicos
- 1.11. Síntomas de las ginecopatías, síntomas menstruales:
  - 1.11.1. Terminología y consideraciones generales
  - 1.11.2. El flujo general y sus tratamientos



- 1.12. Exploraciones complementarias ginecológicas
  - 1.12.1. Citología cervical
  - 1.12.2. Especuloscopia
  - 1.12.3. Exploración vaginal manual
  - 1.12.4. Exudado vaginal
  - 1.12.5. Colposcopia
  - 1.12.6. Histeroscopia

## Módulo 2. Atención a la mujer con problemas oncológicos ginecológicos

- 2.1. Diagnóstico precoz del cáncer de mama y ginecológico
  - 2.1.1. Programas de diagnóstico precoz y cribaje poblacional
  - 2.1.2. Detección de los grupos de riesgo
- 2.2. Epidemiología del cáncer de mama y ginecológico
  - 2.2.1. Exploraciones y pruebas diagnósticas
- 2.3. Cáncer ginecológico y de mama
  - 2.3.1. Descripción
  - 2.3.2. Tratamiento
- 2.4. Cáncer de vulva
  - 2.4.1. Descripción
  - 2.4.2. Tratamiento
- 2.5. Cáncer del cuello uterino
  - 2.5.1. Descripción
  - 2.5.2. Tratamiento
- 2.6. Cáncer de endometrio
  - 2.6.1. Descripción
  - 2.6.2. Tratamiento
- 2.7. Sarcoma uterino
  - 2.7.1. Descripción
  - 2.7.2. Tratamiento

- 2.8. Cáncer de ovario
  - 2.8.1. Descripción
  - 2.8.2. Tratamiento
- 2.9. Cáncer de mama
  - 2.9.1. Descripción
  - 2.9.2. Tratamiento
- 2.10. Aspectos psicológicos del cáncer ginecológico
  - 2.10.1. Atención de Enfermería
  - 2.10.2. Cuidados paliativos y manejo del dolor



*Una experiencia de capacitación  
única, clave y decisiva para  
impulsar tu desarrollo profesional*

# 05

# Metodología

Este programa de capacitación ofrece una forma diferente de aprender. Nuestra metodología se desarrolla a través de un modo de aprendizaje de forma cíclica: ***el Relearning***.

Este sistema de enseñanza es utilizado, por ejemplo, en las facultades de medicina más prestigiosas del mundo y se ha considerado uno de los más eficaces por publicaciones de gran relevancia como el ***New England Journal of Medicine***.





“

*Descubre el Relearning, un sistema que abandona el aprendizaje lineal convencional para llevarte a través de sistemas cíclicos de enseñanza: una forma de aprender que ha demostrado su enorme eficacia, especialmente en las materias que requieren memorización”*

## En TECH Nursing School empleamos el Método del Caso

Ante una determinada situación concreta, ¿qué debería hacer un profesional? A lo largo del programa, los estudiantes se enfrentarán a múltiples casos clínicos simulados, basados en pacientes reales en los que deberán investigar, establecer hipótesis y, finalmente, resolver la situación. Existe abundante evidencia científica sobre la eficacia del método. Los enfermeros aprenden mejor, más rápido y de manera más sostenible en el tiempo.

*Con TECH los enfermeros experimentan una forma de aprender que está moviendo los cimientos de las universidades tradicionales de todo el mundo.*



Según el Dr. Gérvas, el caso clínico es la presentación comentada de un paciente, o grupo de pacientes, que se convierte en «caso», en un ejemplo o modelo que ilustra algún componente clínico peculiar, bien por su poder docente, bien por su singularidad o rareza. Es esencial que el caso se apoye en la vida profesional actual, intentando recrear los condicionantes reales en la práctica profesional de la enfermería.

“

*¿Sabías que este método fue desarrollado en 1912, en Harvard, para los estudiantes de Derecho? El método del caso consistía en presentarles situaciones complejas reales para que tomaran decisiones y justificasen cómo resolverlas. En 1924 se estableció como método estándar de enseñanza en Harvard”*

#### La eficacia del método se justifica con cuatro logros fundamentales:

1. Los enfermeros que siguen este método no solo consiguen la asimilación de conceptos, sino un desarrollo de su capacidad mental, mediante ejercicios de evaluación de situaciones reales y aplicación de conocimientos.
2. El aprendizaje se concreta de una manera sólida en capacidades prácticas que permiten al profesional de la enfermería una mejor integración del conocimiento en el ámbito hospitalario o de atención primaria.
3. Se consigue una asimilación más sencilla y eficiente de las ideas y conceptos, gracias al planteamiento de situaciones que han surgido de la realidad.
4. La sensación de eficiencia del esfuerzo invertido se convierte en un estímulo muy importante para el alumnado, que se traduce en un interés mayor en los aprendizajes y un incremento del tiempo dedicado a trabajar en el curso.



## Relearning Methodology

TECH aúna de forma eficaz la metodología del Estudio de Caso con un sistema de aprendizaje 100% online basado en la reiteración, que combina 8 elementos didácticos diferentes en cada lección.

Potenciamos el Estudio de Caso con el mejor método de enseñanza 100% online: el Relearning.



*El enfermero(a) aprenderá mediante casos reales y resolución de situaciones complejas en entornos simulados de aprendizaje. Estos simulacros están desarrollados a partir de software de última generación que permiten facilitar el aprendizaje inmersivo.*

Situado a la vanguardia pedagógica mundial, el método Relearning ha conseguido mejorar los niveles de satisfacción global de los profesionales que finalizan sus estudios, con respecto a los indicadores de calidad de la mejor universidad online en habla hispana (Universidad de Columbia).

Con esta metodología se han capacitado más de 175.000 enfermeros con un éxito sin precedentes en todas las especialidades con independencia de la carga práctica.

Nuestra metodología pedagógica está desarrollada en un entorno de máxima exigencia, con un alumnado universitario de un perfil socioeconómico alto y una media de edad de 43,5 años.

*El Relearning te permitirá aprender con menos esfuerzo y más rendimiento, implicándote más en tu especialización, desarrollando el espíritu crítico, la defensa de argumentos y el contraste de opiniones: una ecuación directa al éxito.*

En nuestro programa, el aprendizaje no es un proceso lineal, sino que sucede en espiral (aprender, desaprender, olvidar y reaprender). Por eso, se combinan cada uno de estos elementos de forma concéntrica.

La puntuación global que obtiene el sistema de aprendizaje de TECH es de 8.01, con arreglo a los más altos estándares internacionales.



En este programa tendrás acceso a los mejores materiales educativos, preparados a conciencia para ti:



#### Material de estudio

Todos los contenidos didácticos son creados por los especialistas que van a impartir el programa universitario, específicamente para él, de manera que el desarrollo didáctico sea realmente específico y concreto.

Estos contenidos son aplicados después al formato audiovisual que creará nuestra manera de trabajo online, con las técnicas más novedosas que nos permiten ofrecerte una gran calidad, en cada una de las piezas que pondremos a tu servicio.



#### Técnicas y procedimientos de enfermería en vídeo

Te acercamos a las técnicas más novedosas, los últimos avances educativos, al primer plano de la actualidad en técnicas y procedimientos de enfermería. Todo esto, en primera persona, con el máximo rigor, explicado y detallado para tu asimilación y comprensión. Y lo mejor, puedes verlos las veces que quieras.



#### Resúmenes interactivos

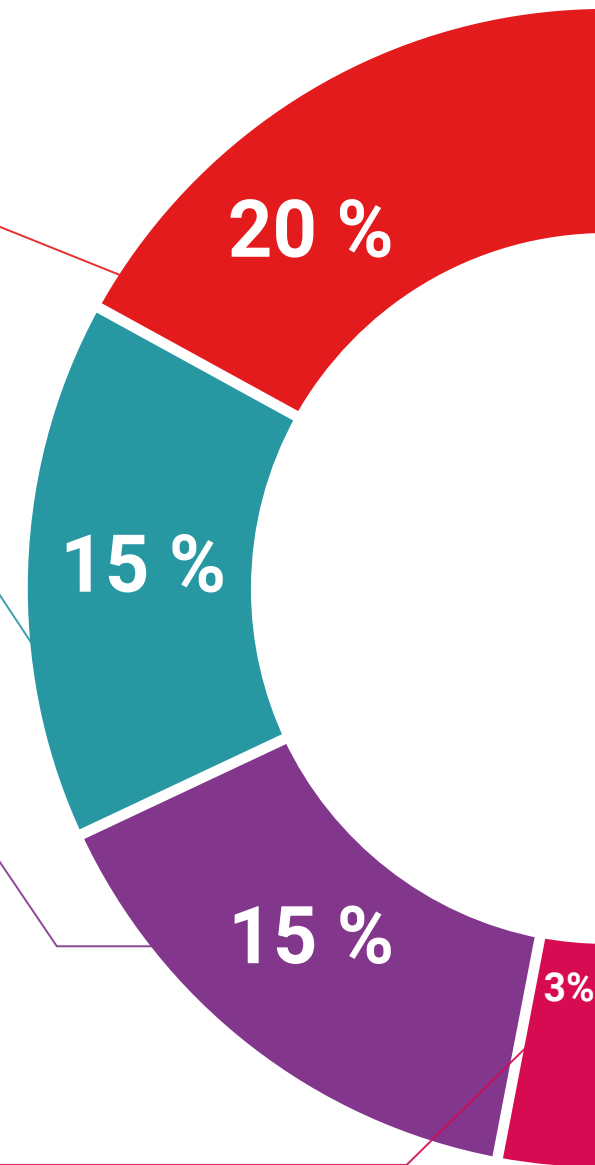
Presentamos los contenidos de manera atractiva y dinámica en píldoras multimedia que incluyen audio, vídeos, imágenes, esquemas y mapas conceptuales con el fin de afianzar el conocimiento.

Este sistema educativo exclusivo para la presentación de contenidos multimedia fue premiado por Microsoft como "Caso de éxito en Europa".



#### Lecturas complementarias

Artículos recientes, documentos de consenso, guías internacionales..., en nuestra biblioteca virtual tendrás acceso a todo lo que necesitas para completar tu capacitación.





### Análisis de casos elaborados y guiados por expertos

El aprendizaje eficaz tiene, necesariamente, que ser contextual. Por eso, te presentaremos los desarrollos de casos reales en los que el experto te guiará a través del desarrollo de la atención y la resolución de las diferentes situaciones: una manera clara y directa de conseguir el grado de comprensión más elevado.



### Testing & Retesting

Evaluamos y reevaluamos periódicamente tu conocimiento a lo largo del programa, mediante actividades y ejercicios evaluativos y autoevaluativos: para que compruebes cómo vas consiguiendo tus metas.



### Clases magistrales

Existe evidencia científica sobre la utilidad de la observación de terceros expertos. El denominado Learning from an expert afianza el conocimiento y el recuerdo, y genera seguridad en nuestras futuras decisiones difíciles.



### Guías rápidas de actuación

Te ofrecemos los contenidos más relevantes del curso en forma de fichas o guías rápidas de actuación. Una manera sintética, práctica y eficaz de ayudarte a progresar en tu aprendizaje.



06

# Titulación

El Experto Universitario en Cuidados de Enfermería a la Mujer con Problemas Oncológicos Ginecológicos garantiza, además de la capacitación más rigurosa y actualizada, el acceso a un título de Experto Universitario expedido por TECH Universidad Tecnológica.





“

*Supera con éxito esta programa y recibe tu titulación universitaria sin desplazamientos ni farragosos trámites”*

Este **Experto Universitario en Cuidados de Enfermería a la Mujer con Problemas Oncológicos Ginecológicos** contiene el programa científico más completo y actualizado del mercado.

Tras la superación de la evaluación, el alumno recibirá por correo postal\* con acuse de recibo su correspondiente título de **Experto Universitario** emitido por **TECH Universidad Tecnológica**.

Este título propio contribuye de forma relevante al desarrollo de la educación continua del profesional y aporta un alto valor curricular universitario a su formación, y es 100% válido en todas las Oposiciones, Carrera Profesional y Bolsas de Trabajo de cualquier Comunidad Autónoma española.

Título: **Experto Universitario en Cuidados de Enfermería a la Mujer con Problemas Oncológicos Ginecológicos**

N.º Horas Oficiales: **425 h.**



\*Apostilla de La Haya. En caso de que el alumno solicite que su título en papel recabe la Apostilla de La Haya, TECH EDUCATION realizará las gestiones oportunas para su obtención, con un coste adicional.



**Experto Universitario**  
Cuidados de Enfermería  
a la Mujer con Problemas  
Oncológicos Ginecológicos

- » Modalidad: online
- » Duración: 6 meses
- » Titulación: TECH Universidad Tecnológica
- » Horario: a tu ritmo
- » Exámenes: online

# Experto Universitario

## Cuidados de Enfermería a la Mujer con Problemas Oncológicos Ginecológicos

