

Experto Universitario

Cirugía Plástica y Maxilofacial  
para Enfermería





## Experto Universitario Cirugía Plástica y Maxilofacial para Enfermería

- » Modalidad: **online**
- » Duración: **6 meses**
- » Titulación: **TECH Universidad Tecnológica**
- » Horario: **a tu ritmo**
- » Exámenes: **online**

Acceso web: [www.techtute.com/enfermeria/experto-universitario/experto-cirugia-plastica-maxilofacial-enfermeria](http://www.techtute.com/enfermeria/experto-universitario/experto-cirugia-plastica-maxilofacial-enfermeria)

# Índice

01

Presentación

---

*pág. 4*

02

Objetivos

---

*pág. 8*

03

Dirección del curso

---

*pág. 14*

04

Estructura y contenido

---

*pág. 22*

05

Metodología

---

*pág. 26*

06

Titulación

---

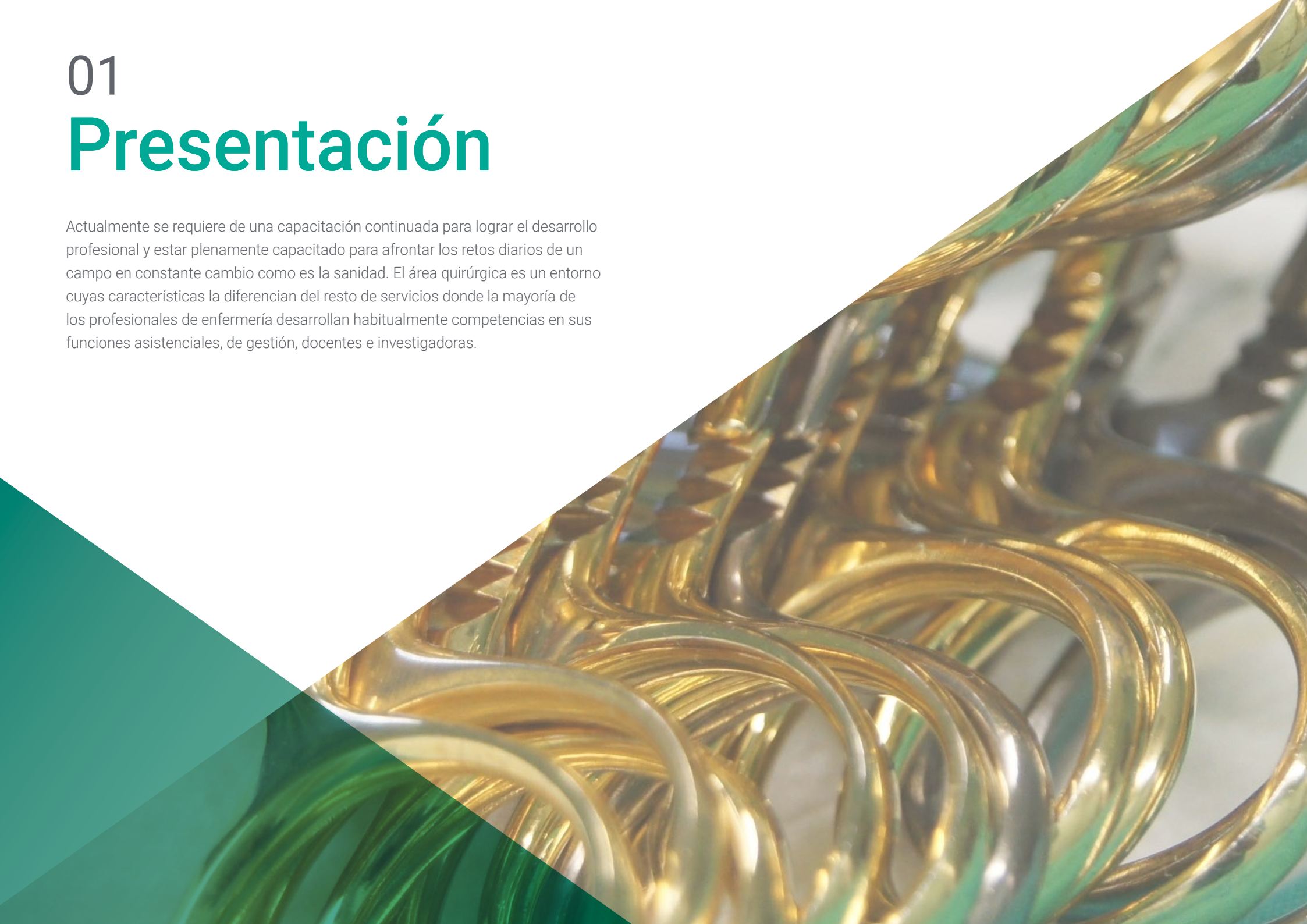
*pág. 34*



01

# Presentación

Actualmente se requiere de una capacitación continuada para lograr el desarrollo profesional y estar plenamente capacitado para afrontar los retos diarios de un campo en constante cambio como es la sanidad. El área quirúrgica es un entorno cuyas características la diferencian del resto de servicios donde la mayoría de los profesionales de enfermería desarrollan habitualmente competencias en sus funciones asistenciales, de gestión, docentes e investigadoras.



“

*Mejora tus conocimientos a través de este programa, donde encontrarás el mejor material didáctico con casos clínicos reales. Conoce aquí los últimos avances en la especialidad para poder realizar una praxis de calidad”*

Cada una de la gran variedad de intervenciones quirúrgicas que se realizan requiere de un procedimiento concreto, una técnica específica y el material quirúrgico exclusivo para esa intervención. Todas ellas tienen en común una serie de pasos y normas que los miembros del equipo deben conocer al detalle, más aún en el proceso de recuperación y todo lo que abarca la enfermería para estos tipos de procedimientos. Asimismo, un campo como el de la cirugía plástica y la maxilofacial, sector en aumento, requiere de profesionales con altas capacidades y conocimientos actualizados.

Es por ello que, este Experto Universitario contiene el programa científico más completo y actualizado del mercado, teniendo como objetivo principal la capacitación en competencias genéricas y específicas en un proceso quirúrgico y facilita la actualización del profesional de un modo práctico y adaptado a sus necesidades.

Cuenta además con un novedoso método educativo, que incluye casos clínicos reales y ejercicios para acercar el desarrollo del programa a la práctica quirúrgica y se basa en el Aprendizaje Basado en Problemas, mediante el cual deberá tratar de resolver las distintas situaciones de práctica profesional que se le planteen a lo largo del mismo.

Los contenidos están basados en la última evidencia científica, y orientados de manera didáctica para integrar el saber teórico en la práctica enfermera, y los elementos teórico-prácticos facilitarán la actualización del conocimiento y permitirán la toma de decisiones en el manejo del paciente.

Este **Experto Universitario en Cirugía Plástica y Maxilofacial para Enfermería** contiene el programa científico más completo y actualizado del mercado. Sus características más destacadas son:

- ♦ Desarrollo de casos clínicos presentados por expertos en las diferentes especialidades. Sus contenidos gráficos, esquemáticos y eminentemente prácticos con los que están concebidos, recogen una capacitación científica y asistencial sobre aquellas disciplinas indispensables para el ejercicio profesional
- ♦ Novedades sobre Cirugía Plástica y Maxilofacial para Enfermería
- ♦ Sistema interactivo de aprendizaje basado en algoritmos para la toma de decisiones sobre las situaciones clínicas planteadas
- ♦ Con un especial hincapié en la salud basada en la evidencia y las metodologías de la investigación en enfermería quirúrgica
- ♦ Todo esto se complementará con lecciones teóricas, preguntas al experto, foros de discusión de temas controvertidos y trabajos de reflexión individual
- ♦ Disponibilidad de los contenidos desde cualquier dispositivo fijo o portátil con conexión a internet



*Aumenta tus competencias en el abordaje de la Cirugía Plástica y Maxilofacial de las afecciones ginecológicas a través de este programa”*



“

*Este Experto Universitario puede ser la mejor inversión que puedes hacer en la selección de un programa de actualización por dos motivos: además de poner al día tus conocimientos en Cirugía Plástica y Maxilofacial para Enfermería, obtendrás un título de Experto Universitario por TECH Universidad Tecnológica”*

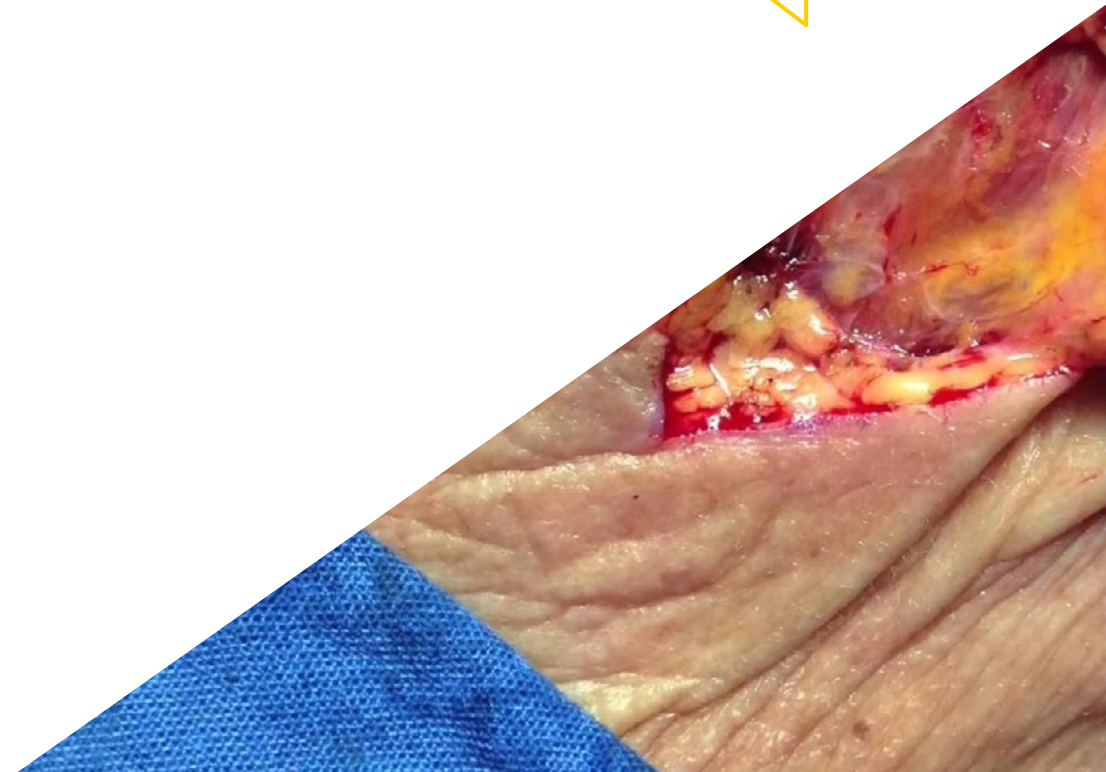
Incluye en su cuadro docente profesionales de la salud pertenecientes al ámbito de la enfermería quirúrgica, que vierten en esta capacitación la experiencia de su trabajo, además de reconocidos especialistas pertenecientes a sociedades científicas de referencia.

Gracias a su contenido multimedia elaborado con la última tecnología educativa, permitirán al profesional un aprendizaje situado y contextual, es decir, un entorno simulado que proporcionará un aprendizaje inmersivo programado para entrenarse ante situaciones reales.

El diseño de este programa está basado en el Aprendizaje Basado en Problemas, mediante el cual el médico deberá tratar de resolver las distintas situaciones de práctica profesional que se le planteen a lo largo del curso. Para ello, contará con la ayuda de un novedoso sistema de vídeo interactivo realizado por reconocidos expertos en el campo de la enfermería quirúrgica y con gran experiencia docente.

*Aumenta tu seguridad en la toma de decisiones actualizando tus conocimientos a través de este Experto Universitario en Cirugía Plástica y Maxilofacial para Enfermería.*

*No pierdas la oportunidad de actualizar tus conocimientos en Cirugía Plástica y Maxilofacial para Enfermería para mejorar la atención a los pacientes.*



# 02 Objetivos

El principal objetivo que persigue el programa es el desarrollo del aprendizaje teórico-práctico, de forma que la enfermera consiga dominar de manera práctica y rigurosa el estudio de la Cirugía Plástica y Maxilofacial.





“

*Este programa de actualización generará una sensación de seguridad en el desempeño de la praxis de la enfermera, que te ayudará a crecer personal y profesionalmente”*



## Objetivos generales

- ♦ Actualizar los conocimientos de los enfermeros de práctica avanzada de cuidados perioperatorios en las distintas especialidades médico-quirúrgicas, a través de la enfermería basada en la evidencia
- ♦ Promover estrategias de trabajo basadas en el cuidado perioperatorio del paciente como modelo de referencia en la consecución de la excelencia asistencial
- ♦ Favorecer la adquisición de habilidades y destrezas técnicas, mediante un sistema audiovisual potente, y posibilidad de desarrollo a través de talleres online de simulación y/o capacitación específica
- ♦ Incentivar el desarrollo profesional mediante la investigación y una capacitación continuada, actual y dinámica



*Aprovecha la oportunidad y da el paso para ponerte al día en las últimas novedades en Cirugía Plástica y Maxilofacial para Enfermería”*







## Objetivos específicos

---

### Módulo 1. Proceso quirúrgico perioperatorio

- ◆ Explicar y definir el proceso quirúrgico perioperatorio, y las tres etapas que lo componen
- ◆ Definir las competencias y habilidades del profesional de enfermería quirúrgico, interiorizando cuales deben ser sus cualidades y aptitudes
- ◆ Identificar las distintas áreas en las que tiene lugar el proceso quirúrgico, y su interrelación con otros servicios de soporte
- ◆ Ser consciente de la importancia de la información recíproca entre paciente/familia y profesional de enfermería durante todo el proceso quirúrgico
- ◆ Controlar o minimizar el nivel de ansiedad del paciente, propio en estas situaciones, así como el dolor si estuviera presente
- ◆ Adquirir el conocimiento necesario para llevar a cabo todas las intervenciones de enfermería, en función del momento quirúrgico
- ◆ Aprender cómo se realiza una buena acogida del paciente/familia, ya sea en la sala de encamación, en el quirófano o en reanimación
- ◆ Aprender las técnicas anestésicas más empleadas en la medicina perioperatoria, indicaciones y complicaciones
- ◆ Enumerar los fármacos de uso frecuente en el procedimiento anestésico, su mecanismo de acción y efectos secundarios, sabiendo cómo actuar según el fármaco administrado
- ◆ Aprender perfectamente cuáles son las diferentes funciones dentro del quirófano del circulante y del instrumentista
- ◆ Estar preparado para colaborar con el resto del equipo quirúrgico, en el correcto manejo de potenciales complicaciones



- ♦ Aprender a colaborar con el resto del equipo en los traslados y colocación del paciente, velando por su confort y seguridad en todo momento
- ♦ Comunicar la información necesaria sobre el paciente al profesional de enfermería que va a asumir su posterior cuidado
- ♦ Preparar al paciente para ser dado de alta cuando los cuidados que requiera puedan ser realizados fuera del hospital
- ♦ Adquirir los conocimientos necesarios en cada cirugía acerca de la anatomía de la zona a intervenir, el aparataje, material fungible e instrumental necesario y, la anestesia y colocación requerida
- ♦ Describir la capacitación específica del profesional de enfermería en las distintas especialidades quirúrgicas

## Módulo 2. Cirugía plástica

- ♦ Dominar la microcirugía en las intervenciones de colgajos libres y en reimplantes
- ♦ Conocer la reconstrucción mamaria con prótesis, el alumno será capaz de explicar el adecuado manejo de los distintos tipos de implantes mamarios
- ♦ Explicar las técnicas de reducción mamaria, controlando el peso del tejido extraído en la intervención
- ♦ Dominar las distintas técnicas de lipofilling requeridas en cada caso
- ♦ Aplicar conocimientos de osteosíntesis para las intervenciones de reimplantes de extremidades
- ♦ Explicar las intervenciones de pacientes quemados y poner en práctica las técnicas específicas de desbridamiento y de los injertos (ya sean de piel o sintéticos)
- ♦ Evaluar el estado psicológico de los pacientes con trastorno de identidad de género y de pacientes quemados y, aprender herramientas para aliviar el estrés quirúrgico





### Módulo 3. Maxilofacial

- ♦ Explicar el adecuado manejo y colocación de los diferentes aparatajes, instrumental, básico y específico, y conocer la técnica quirúrgica, en artroscopias de la articulación temporomandibular
- ♦ Integrar conocimientos de osteosíntesis y osteotomías para instrumentar según la técnica quirúrgica del material que se decida implantar (miniplacas, microplacas, mallas simples o preformadas, tornillos autorroscantes y/o autoperforantes), en las intervenciones de fracturas faciales y maxilares, y en cirugía ortognática
- ♦ Actualizar los procedimientos de microcirugía en las intervenciones de reconstrucción maxilofacial con colgajos libres
- ♦ Dominar las técnicas de lipofilling de Coleman y de PRP (plasma rico en plaquetas) para reparación de defectos faciales requeridas en cada caso
- ♦ Conocer los diferentes tipos de cánulas de traqueostomías de distintos calibres y adquirir la destreza necesaria para cooperar en las intervenciones de traqueostomías, siendo esta una cirugía complicada que compromete muchas estructuras anatómicas
- ♦ En las cirugías de lesiones faciales, parótida y lengua, sabrá tramitar las muestras intraoperatorias para analizar en anatomía patológica muy frecuentes en la mayoría estas intervenciones
- ♦ Identificar las diferentes modalidades de injertos de cartílago y de cobertura de piel, para poder cooperar en los procedimientos de rinoplastia

03

# Dirección del curso

Este programa incluye en su cuadro docente profesionales de la salud de reconocido prestigio, que pertenecen al ámbito de la enfermería quirúrgica y que vierten en esta capacitación la experiencia de su trabajo.

Además participan, en su diseño y elaboración, reconocidos especialistas miembros de sociedades científicas nacionales e internacionales de gran prestigio.







“

*Aprende de profesionales de referencia,  
los últimos avances en Cirugía Plástica  
y Maxilofacial para Enfermería”*

## Dirección



### Dña. Guzmán Almagro, María Isabel

- Enfermera especialista en Cuidados Integrales de Enfermería en Situaciones Críticas y Urgencias en el adulto
- Enfermera del Bloque quirúrgico en el Hospital Universitario "La Paz". Madrid, España
- Máster en Gerontología Social: Longevidad, salud y calidad. Universidad de Jaén
- Experto Universitario en Urgencias y Emergencias. Universidad Complutense de Madrid
- Experto Universitario en Docencia Digital para Enfermería. Universidad Cardinal Herrera. CEU
- Diplomada en Enfermería. Universidad de Jaén
- Coordinadora de varios programas de enfermería en España
- Invitada al XII Congreso Nacional de Enfermería Quirúrgica, Hospital La Paz. Madrid, España



### Dña. Bárzano Saiz, María Estela

- Enfermera de quirófano en el Hospital La Paz, Madrid
- Enfermera de planta en Especialidades Médico-Quirúrgicas y Cuidados Paliativos, Hospital Universitario Gregorio Marañón
- Unidad de Cuidados Intensivos, Hospital Universitario Gregorio Marañón
- Enfermera de consulta y análisis clínicos, Centro Médico Gran Vía, Madrid
- Fisioterapeuta, FREMAP. Centro Asistencial General Ricardos. Madrid
- Fisioterapeuta, Tratamientos de fisioterapia personalizados en consulta y calces colectivas. EQUILIBRIUM SPA WELLNESS MIRASIERRA. Madrid
- Diplomada Universitaria en Enfermería, Universidad Pontificia de Salamanca
- Enfermera en Atención Primaria, Centros de Salud (área 11)
- Directora académica, Universidad San Pablo CEU de Alicante

**Dña. Alba López, Alicia**

- ♦ Enfermera adjunta del Hospital Universitario La Paz
- ♦ Diplomada en Enfermería
- ♦ Enfermera de quirófano en las secciones médicas del Hospital Universitario La Paz: Cirugía Ortopédica, Cirugía Traumatológica, Cirugía Plástica, Cirugía General

**Profesores****Dña. González San José, Raquel**

- ♦ Enfermera especialista de Quirófano avanzado
- ♦ Enfermera adjunta del Hospital de la Paz
- ♦ Enfermera de área quirúrgica en cirugía general. Hospital Universitario La Paz

**Dña. Colomar Marroig, Aina**

- ♦ Enfermera de quirófano en Ginecología y Obstetricia en Hospital Universitario la Paz desde 2004

**Dña. Vitini Manso, Rosalía**

- ♦ Enfermera de quirófano en Ginecología y Obstetricia en Hospital Universitario la Paz desde 2004

**Dña. Malpartida Méndez, Alba**

- ♦ Enfermera experta en Cirugía Pediátrica
- ♦ Enfermera quirúrgica en Quirón Salud
- ♦ Enfermera en el Hospital 12 de Octubre
- ♦ Graduada en Enfermería

**Dña. Rubio Martín, María Eugenia**

- ♦ Enfermera al servicio de la urología en Hospital Infanta Sofía, Madrid. España
- ♦ Enfermera adjunta en el Hospital Infanta Sofía, Madrid. España
- ♦ Tutora de alumnos en prácticas UE, UCM
- ♦ Curso de Experto en Quirófano



**Dña. Valero Calvo, Jara**

- ♦ Enfermera de Quirófano, en las Especialidades de Oftalmología, Hospital Universitario La Paz de Madrid
- ♦ Título de Experto Universitario en Cuidados avanzados en Enfermería aplicada por la Universidad de León
- ♦ Enfermera colaboradora de investigación para la Fundación Biomédica del Hospital Universitario Gregorio Marañón en el proyecto: "Efectividad de una intervención precoz en el diagnóstico y tratamiento de la hiponatremia para la prevención de caídas en pacientes hospitalizados"
- ♦ Publicación del Proyecto de Investigación: "La vivencia del niño/a escolar tras la quemadura" publicado por El Comité de INVESTEN en el Encuentro Internacional de Investigación en Cuidados

**Dña. Valverde Girón, Laura**

- ♦ Especialidades de Cirugía Ortopédica y Traumatológica, Cirugía General, Cirugía Plástica y Cirugía Ginecológica
- ♦ Enfermera Quirúrgica especialista en Cirugía Ortopédica y Traumatológica
- ♦ Enfermera de Quirófano en Cirugía Ortopédica y Traumatológica, Cirugía General, Cirugía Plástica y Cirugía Ginecológica. Hospital Universitario La Paz
- ♦ Servicio de Enfermería en las especialidades de: Cirugía Ortopédica y Traumatológica, Cirugía General, Cirugía Plástica y Cirugía Ginecológica. Hospital de Cantoblanco
- ♦ Enfermera de Quirófano en el Hospital Universitario Santa Cristina en Madrid

**Dña. García Enciso, Carmen**

- ♦ Enfermera en la unidad de traumatología, hospital la paz. Madrid, España
- ♦ Enfermera en unidades de Rehabilitación y reanimación traumatológica
- ♦ Diplomada en Enfermería por la Universidad Alfonso X el sabio
- ♦ Experto en cuidados avanzados en Enfermería



**Dña. Palomares García, Vanessa**

- ♦ Enfermera experta en Urgencias Hospitalarias
- ♦ Enfermera de Urgencias en el Servicio Aragonés de Salud
- ♦ Enfermera en Plantas Quirúrgicas para el Servicio Aragonés de Salud
- ♦ Enfermera en Plantas Oncológica para el Servicio Aragonés de Salud
- ♦ Enfermera en Plantas de Medicina Interna para el Servicio Aragonés de Salud
- ♦ Enfermera en centro privado de Sanitas
- ♦ Auxiliar de Enfermería en Hospital Neuropsiquiátrico del Carmen
- ♦ Máster en Catástrofes Naturales y Emergencias Sanitarias por la Universidad Camilo José Cela
- ♦ Grado en Enfermería por la Universidad San Jorge

**Dña. Valero Calvo, Jara**

- ♦ Enfermera de Quirófano, en las Especialidades de Oftalmología, Hospital Universitario La Paz de Madrid
- ♦ Título de Experto Universitario en Cuidados avanzados en Enfermería aplicada por la Universidad de León
- ♦ Enfermera colaboradora de investigación para la Fundación Biomédica del Hospital Universitario Gregorio Marañón en el proyecto: "Efectividad de una intervención precoz en el diagnóstico y tratamiento de la hiponatremia para la prevención de caídas en pacientes hospitalizados"
- ♦ Publicación del Proyecto de Investigación: "La vivencia del niño/a escolar tras la quemadura" publicado por El Comité de INVESTEN en el Encuentro Internacional de Investigación en Cuidados

**Dña. Teresa Lora, Ana Isabel**

- ♦ Enfermera especialista en Quirófano, Escuela de Ciencias de la Salud
- ♦ Enfermera al servicio de los quirófanos y varias especialidades médicas en el Hospital Infanta Sofía
- ♦ Enfermera de Quirófano en el sector de la Urología, Hospital Infanta Sofía
- ♦ Tutora de prácticas en quirófano, U.Complutense y U.Europea

**Dña. Abellán Cuadrado, Miryam**

- ♦ Enfermera en quirófanos del Hospital Universitario La Paz, Madrid, España
- ♦ Enfermera acreditada por la Dirección General de la Investigación, Docencia y Documentación. Consejería de Sanidad. Comunidad de Madrid
- ♦ Diplomatura en enfermería, Universidad Autónoma de Madrid
- ♦ Coautora del libro: Enfermería de Quirófano Avanzada por la Editorial *TECH Education, Rights & Technologies, S.L.*

**Dña. López Quesada, Teresa**

- ♦ Subdirectora de Enfermería en el Hospital Universitario de La Paz
- ♦ Supervisora de unidad. Hospitalización Quirúrgica. Traumatológica. Hospital Universitario La Paz
- ♦ Enfermera en Bloque Quirúrgico, Neurocirugía y Cirugía Cardiorrástica. Hospital Universitario La Paz
- ♦ Enfermera en Cuidados críticos, quirófano y hemodinámica. Hospital Universitario Gregorio Marañón
- ♦ Responsable de la Unidad de reanimación, URPA, CMA. Hospital Universitario Infanta Sofía
- ♦ Enfermera en la Unidad de cuidados intensivos. Hospital Nuestra señora del Rosario
- ♦ Máster en gestión de servicios de enfermería. Universidad Nacional de Educación a Distancia. U.N.E.D.

**Dña. Carrero Villareal, Mercedes**

- ♦ Enfermera especialista del área quirúrgica y cuidados postoperatorios
- ♦ Enfermera de quirófano en áreas de Cirugía general y traumatología, Hospital Universitario de Ciudad Real
- ♦ Servicio de enfermería en traumatología, Hospital Perpetuo Socorro de Albacete
- ♦ Enfermera en las áreas de traumatología, urgencias de ginecología, cirugía general, urología y otorrinolaringología, en el Hospital Infanta Sofía de San Sebastián de los Reyes
- ♦ Enfermera en áreas quirúrgicas de las áreas de cirugía plástica y cirugía cardiotorácica, Hospital Universitario de La Paz
- ♦ Instrumentista en traumatología en el Hospital Nuestra Señora del Rosario
- ♦ Ponente en el 43 Congreso AEEC. Casos Clínicos I

**Dña. Berrocal Antelo, Amaya**

- ♦ Enfermera en el área quirúrgica en quirófano de varias especialidades, Hospital Doce de octubre
- ♦ Instrumentista equipo Neurocirugía, Hospital la Zarzuela
- ♦ Enfermera área quirúrgica en quirófano de varias especialidades y de CMA, Hospital la Zarzuela
- ♦ Diplomada en enfermería en la EUE y Fisioterapia San Juan de Dios, en la unidad docente de San Rafael, Comillas
- ♦ Ciclo Formativo de Grado Superior. Técnico Superior en Dietética y Nutrición







**Dña. Jiménez Ramos, Irene**

- ♦ Enfermera quirúrgica en cirugía ginecológica y obstétrica, y en quirófanos de cirugía general en el Hospital Universitario La Paz
- ♦ Pool de quirófano de todas las especialidades quirúrgicas en Hospital Universitario Ramón y Cajal
- ♦ Colaboración externa como autora y coordinadora de resúmenes de oposición para Grupo Paradigma
- ♦ Autora del artículo científico: Procesos de atención de enfermería a un recién nacido prematuro en la unidad de cuidados intermedios neonatales. Revista Electrónica de Portales médicos

“

*Una experiencia de especialización  
única, clave y decisiva para  
impulsar tu desarrollo profesional”*

# 04

## Estructura y contenido

La estructura de los contenidos ha sido diseñada por un equipo de profesionales conocedor de las implicaciones de la capacitación en la praxis enfermera diaria, conscientes de la relevancia de la actualidad de la capacitación para poder actuar ante el paciente quirúrgico y comprometidos con la enseñanza de calidad mediante las nuevas tecnologías educativas.



“

*Este Experto Universitario en Cirugía Plástica y Maxilofacial para Enfermería contiene el programa científico más completo y actualizado del mercado”*



### Módulo 1. Proceso quirúrgico perioperatorio

- 1.1. Definición proceso quirúrgico perioperatorio
- 1.2. Proceso quirúrgico preoperatorio
- 1.3. Proceso quirúrgico intraoperatorio
- 1.4. Proceso quirúrgico postoperatorio

### Módulo 2. Cirugía plástica

- 2.1. Cirugías de mama
- 2.2. Liposucción y relleno con grasa autóloga/lipofilling
- 2.3. Colgajos libres para pérdida de sustancia en MMII
- 2.4. Quemados
- 2.5. Plastias
- 2.6. Reimplantes y trasplante de extremidades
- 2.7. Trastorno de identidad de género

### Módulo 3. Maxilofacial

- 3.1. Mandíbula
- 3.2. Reducción y osteosíntesis de fracturas maxilofaciales
- 3.3. Facial
- 3.4. Oral
- 3.5. Abordaje quirúrgico de abscesos maxilofaciales
- 3.6. Traqueostomía





“

*Una experiencia de especialización  
única, clave y decisiva para  
impulsar tu desarrollo profesional”*

05

# Metodología

Este programa de capacitación ofrece una forma diferente de aprender. Nuestra metodología se desarrolla a través de un modo de aprendizaje de forma cíclica: **el Relearning**

Este sistema de enseñanza es utilizado, por ejemplo, en las facultades de medicina más prestigiosas del mundo y se ha considerado uno de los más eficaces por publicaciones de gran relevancia como el ***New England Journal of Medicine***







“

*Descubre el Relearning, un sistema que abandona el aprendizaje lineal convencional para llevarte a través de sistemas cíclicos de enseñanza: una forma de aprender que ha demostrado su enorme eficacia, especialmente en las materias que requieren memorización”*

## En TECH Nursing School empleamos el Método del Caso

Ante una determinada situación concreta, ¿qué debería hacer un profesional? A lo largo del programa, los estudiantes se enfrentarán a múltiples casos clínicos simulados, basados en pacientes reales en los que deberán investigar, establecer hipótesis y, finalmente, resolver la situación. Existe abundante evidencia científica sobre la eficacia del método. Los enfermeros aprenden mejor, más rápido y de manera más sostenible en el tiempo

*Con TECH los enfermeros experimentan una forma de aprender que está moviendo los cimientos de las universidades tradicionales de todo el mundo*



Según el Dr. Gérvas, el caso clínico es la presentación comentada de un paciente, o grupo de pacientes, que se convierte en «caso», en un ejemplo o modelo que ilustra algún componente clínico peculiar, bien por su poder docente, bien por su singularidad o rareza. Es esencial que el caso se apoye en la vida profesional actual, intentando recrear los condicionantes reales en la práctica profesional de la enfermería

“

*¿Sabías que este método fue desarrollado en 1912, en Harvard, para los estudiantes de Derecho? El método del caso consistía en presentarles situaciones complejas reales para que tomaran decisiones y justificasen cómo resolverlas. En 1924 se estableció como método estándar de enseñanza en Harvard”*

#### La eficacia del método se justifica con cuatro logros fundamentales:

1. Los enfermeros que siguen este método no solo consiguen la asimilación de conceptos, sino un desarrollo de su capacidad mental, mediante ejercicios de evaluación de situaciones reales y aplicación de conocimientos
2. El aprendizaje se concreta de una manera sólida en capacidades prácticas que permiten al profesional de la enfermería una mejor integración del conocimiento en el ámbito hospitalario o de atención primaria
3. Se consigue una asimilación más sencilla y eficiente de las ideas y conceptos, gracias al planteamiento de situaciones que han surgido de la realidad
4. La sensación de eficiencia del esfuerzo invertido se convierte en un estímulo muy importante para el alumnado, que se traduce en un interés mayor en los aprendizajes y un incremento del tiempo dedicado a trabajar en el curso





## Relearning Methodology

TECH aúna de forma eficaz la metodología del Estudio de Caso con un sistema de aprendizaje 100% online basado en la reiteración, que combina 8 elementos didácticos diferentes en cada lección

Potenciamos el Estudio de Caso con el mejor método de enseñanza 100% online: el Relearning



*El enfermero(a) aprenderá mediante casos reales y resolución de situaciones complejas en entornos simulados de aprendizaje. Estos simulacros están desarrollados a partir de software de última generación que permiten facilitar el aprendizaje inmersivo*

Situado a la vanguardia pedagógica mundial, el método Relearning ha conseguido mejorar los niveles de satisfacción global de los profesionales que finalizan sus estudios, con respecto a los indicadores de calidad de la mejor universidad online en habla hispana (Universidad de Columbia)

Con esta metodología se han capacitado más de 175.000 enfermeros con un éxito sin precedentes en todas las especialidades con independencia de la carga práctica.

Nuestra metodología pedagógica está desarrollada en un entorno de máxima exigencia, con un alumnado universitario de un perfil socioeconómico alto y una media de edad de 43,5 años

*El Relearning te permitirá aprender con menos esfuerzo y más rendimiento, implicándote más en tu especialización, desarrollando el espíritu crítico, la defensa de argumentos y el contraste de opiniones: una ecuación directa al éxito*

En nuestro programa, el aprendizaje no es un proceso lineal, sino que sucede en espiral (aprender, desaprender, olvidar y reaprender). Por eso, se combinan cada uno de estos elementos de forma concéntrica

La puntuación global que obtiene el sistema de aprendizaje de TECH es de 8.01, con arreglo a los más altos estándares internacionales



Este programa ofrece los mejores materiales educativos, preparados a conciencia para los profesionales:



#### Material de estudio

Todos los contenidos didácticos son creados por los especialistas que van a impartir el programa universitario, específicamente para él, de manera que el desarrollo didáctico sea realmente específico y concreto

Estos contenidos son aplicados después al formato audiovisual, para crear el método de trabajo online de TECH. Todo ello, con las técnicas más novedosas que ofrecen piezas de gran calidad en todos y cada uno los materiales que se ponen a disposición del alumno



#### Técnicas y procedimientos de enfermería en vídeo

TECH acerca al alumno las técnicas más novedosas, los últimos avances educativos y al primer plano de la actualidad en técnicas de enfermería. Todo esto, en primera persona, con el máximo rigor, explicado y detallado para contribuir a la asimilación y comprensión del estudiante. Y lo mejor de todo, puedes verlos las veces que quieras



#### Resúmenes interactivos

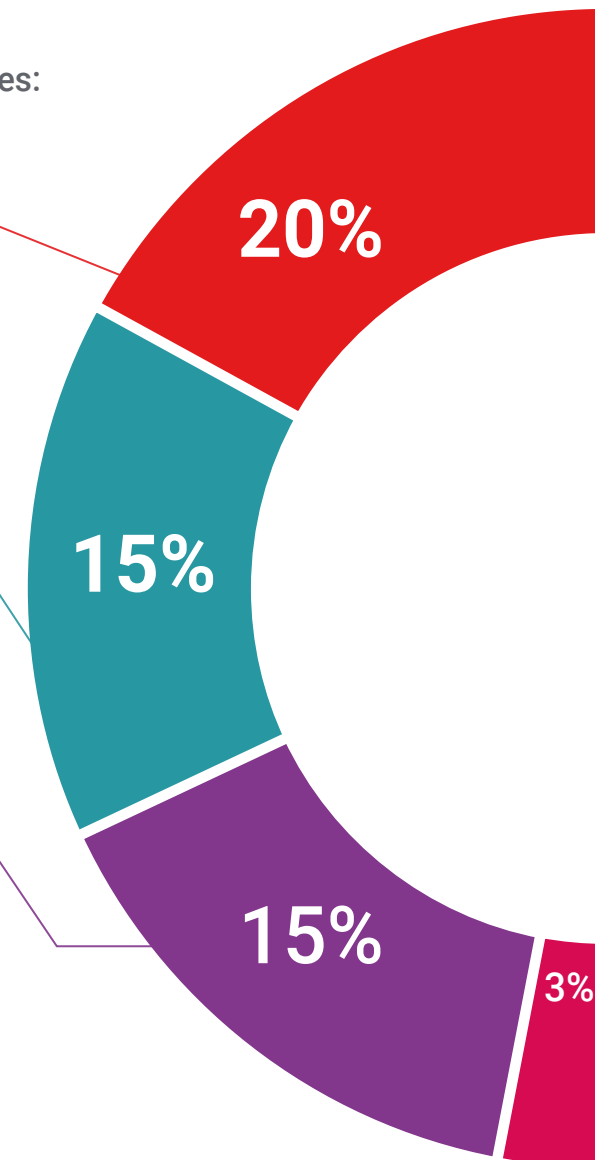
El equipo de TECH presenta los contenidos de manera atractiva y dinámica en píldoras multimedia que incluyen audios, vídeos, imágenes, esquemas y mapas conceptuales con el fin de afianzar el conocimiento

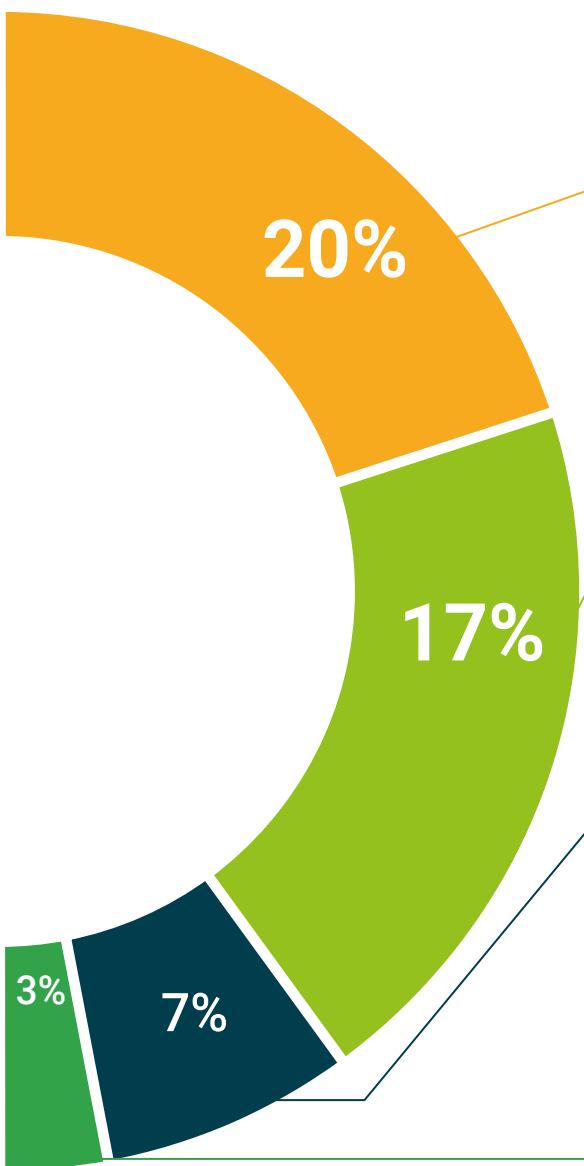
Este exclusivo sistema educativo para la presentación de contenidos multimedia fue premiado por Microsoft como "Caso de éxito en Europa"



#### Lecturas complementarias

Artículos recientes, documentos de consenso y guías internacionales, entre otros. En la biblioteca virtual de TECH el estudiante tendrá acceso a todo lo que necesita para completar su capacitación





#### Análisis de casos elaborados y guiados por expertos

El aprendizaje eficaz tiene, necesariamente, que ser contextual. Por eso, TECH presenta los desarrollos de casos reales en los que el experto guiará al alumno a través del desarrollo de la atención y la resolución de las diferentes situaciones: una manera clara y directa de conseguir el grado de comprensión más elevado



#### Testing & Retesting

Se evalúan y reevalúan periódicamente los conocimientos del alumno a lo largo del programa, mediante actividades y ejercicios evaluativos y autoevaluativos: para que, de esta manera, el estudiante compruebe cómo va consiguiendo sus metas



#### Clases magistrales

Existe evidencia científica sobre la utilidad de la observación de terceros expertos  
El denominado Learning from an Expert afianza el conocimiento y el recuerdo, y genera seguridad en las futuras decisiones difíciles



#### Guías rápidas de actuación

TECH ofrece los contenidos más relevantes del curso en forma de fichas o guías rápidas de actuación. Una manera sintética, práctica y eficaz de ayudar al estudiante a progresar en su aprendizaje





06

# Titulación

El Experto Universitario en Cirugía Plástica y Maxilofacial para Enfermería le garantiza, además de la capacitación más rigurosa y actualizada, el acceso a un título universitario de Experto Universitario expedido por la TECH Universidad Tecnológica .



“

*Supera con éxito este programa y recibe tu titulación universitaria sin desplazamientos ni farragosos trámites”*

Este **Experto Universitario en Cirugía Plástica y Maxilofacial para Enfermería** contiene el programa científico más completo y actualizado del mercado.

Tras la superación de la evaluación, el alumno recibirá por correo postal\* con acuse de recibo su correspondiente título de **Experto Universitario** emitido por **TECH Universidad Tecnológica**.

El título expedido por **TECH Universidad Tecnológica** expresará la calificación que haya obtenido en el Experto Universitario, y reunirá los requisitos comúnmente exigidos por las bolsas de trabajo, oposiciones y comités evaluadores de carreras profesionales.

Título: **Experto Universitario en Cirugía Plástica y Maxilofacial para Enfermería**

N.º Horas Oficiales: **400 h.**



\*Apostilla de La Haya. En caso de que el alumno solicite que su título en papel recabe la Apostilla de La Haya, TECH EDUCATION realizará las gestiones oportunas para su obtención, con un coste adicional



**Experto Universitario**  
Cirugía Plástica  
y Maxilofacial  
para Enfermería

- » Modalidad: online
- » Duración: 6 meses
- » Titulación: TECH Universidad Tecnológica
- » Horario: a tu ritmo
- » Exámenes: online



**Experto Universitario**

Cirugía Plástica y Maxilofacial  
para Enfermería

