

Diplomado

Triaje y Abordaje Avanzado en Catástrofes





Diplomado Triage y Abordaje Avanzado en Catástrofes

- » Modalidad: online
- » Duración: 6 semanas
- » Titulación: TECH Universidad Tecnológica
- » Dedicación: 16h/semana
- » Horario: a tu ritmo
- » Exámenes: online

Acceso web: www.techtitute.com/enfermeria/curso-universitario/triage-abordaje-avanzado-catastrofes

Índice

01

Presentación

pág. 4

02

Objetivos

pág. 8

03

Dirección del curso

pág. 12

04

Estructura y contenido

pág. 18

05

Metodología

pág. 22

06

Titulación

pág. 30

01

Presentación

Las situaciones que pueden presentarse en los servicios de Urgencias y Emergencias son sin duda muy diversas y requieren que los profesionales de la Enfermería estén correctamente capacitados para poder discernir entre aquellos pacientes que requieren una atención prioritaria sobre otros por su delicado estado. En este sentido, este programa de TECH pone el foco en dotar a los enfermeros de los conocimientos necesarios para afrontar el concepto de triaje entendido como el proceso de recepción y admisión del paciente para su clasificación según su estado de salud, determinando la prioridad en la atención y evitando demoras en la atención de aquellos pacientes que presentan mayores riesgos.



“

Saber gestionar y priorizar la atención en urgencias según el estado de salud del paciente es una competencia vital en el currículo del enfermero, pues le capacita para ejercer en un nivel mucho más alto”

Todo el personal sanitario que ejerce sus funciones dentro de los servicios de Urgencias y Emergencias en hospitales y centros de salud tiene pleno conocimiento de la importancia de abordar la atención del paciente en función de la gravedad de su estado. Esto adquiere una importancia mayor para los enfermeros, pues estos profesionales son los primeros en admitir y valorar a las personas que acuden a emergencias. Por eso, es vital que sean capaces de discernir con acierto entre aquellos casos que requieren una atención prioritaria sobre otras urgencias de carácter más leve.

En este sentido, se abordará la atención en la urgencia hospitalaria a través de una aproximación al entorno de la emergencia extrahospitalaria. Para ello, este Diplomado realizará una profundización de ambos ambientes de atención; donde el triaje toma un papel fundamental para la identificación de aquellos pacientes que se encuentran en situación más grave y/o vulnerable. En este entorno, la enfermería es el colectivo profesional encargado de realizar la priorización, acompañada del resto de personal sanitario; quienes tendrán que hacer frente también a situaciones de catástrofes y poner en marcha planes de emergencia con otros colectivos no sanitarios.

Así mismo, durante este Diplomado se profundizará en el resultado de estas situaciones complejas, donde no sólo se tendrá que atender al paciente con calidad, sino gestionar las ayudas y, en situaciones especiales iniciar maniobras de rescate. En esta misma línea, este programa se centrará, además, en el transporte sanitario, pues los profesionales de Enfermería suelen estar presentes durante el traslado del paciente desde el entorno hostil en el que tiene lugar el suceso hasta el propio hospital, dando soporte asistencial y cuidados.

Todo ello, en una capacitación 100% online que permite al profesional estudiar dónde y cuándo quiera, solo siendo necesario un dispositivo con conexión a internet. Así, no tendrá que desatender sus obligaciones profesionales y personales para seguirse capacitando y convertirse en un enfermero de primer nivel.

Este **Diplomado en Triaje y Abordaje Avanzado en Catástrofes** contiene el programa científico más completo y actualizado del mercado. Sus características más destacadas son:

- ♦ Los contenidos gráficos, esquemáticos y eminentemente prácticos con los que están concebidos, recogen la incapacitación indispensable para el ejercicio profesional
- ♦ Los ejercicios donde realizar el proceso de autoevaluación para mejorar el aprendizaje
- ♦ El sistema interactivo de aprendizaje basado en algoritmos para la toma de decisiones ante el paciente con problemas de alimentación
- ♦ Las lecciones teóricas, preguntas al Curso, foros de discusión de temas controvertidos y trabajos de reflexión individual
- ♦ La disponibilidad de acceso a los contenidos desde cualquier dispositivo fijo o portátil con conexión a internet



Con este Diplomado podrás compaginar una capacitación de alta intensidad con tu vida profesional y personal consiguiendo tus metas de forma sencilla y real”

“*Este Diplomado es la mejor inversión que puedes hacer en la selección de un programa de actualización por dos motivos: además de poner al día tus conocimientos en triaje en urgencias, obtendrás un título por una de las instituciones educativas más reputadas: TECH Universidad Tecnológica*”

El programa incluye, en su cuadro docente, a profesionales pertenecientes al ámbito de la Medicina y la Enfermería, que vierten en esta capacitación la experiencia de su trabajo, además de reconocidos especialistas de sociedades de referencia y universidades de prestigio.

Su contenido multimedia, elaborado con la última tecnología educativa, permitirá al profesional un aprendizaje situado y contextual, es decir, un entorno simulado que le proporcionará una capacitación inmersiva programada para entrenarse ante situaciones reales.

El diseño de este programa se centra en el Aprendizaje Basado en Problemas, mediante el cual el profesional deberá tratar de resolver las distintas situaciones de práctica profesional que se le planteen a lo largo del curso académico. Para ello, el profesional contará con la ayuda de un novedoso sistema de video interactivo realizado por reconocidos expertos en enfermería de urgencias y emergencias.

El Diplomado permite ejercitarse a través de entornos simulados, que proporcionan un aprendizaje inmersivo programado para entrenarse ante situaciones reales.

Este Diplomado 100% online te permitirá compaginar tus estudios con tu labor profesional a la vez que aumentas tus conocimientos en este ámbito.



02 Objetivos

El principal objetivo que persigue el programa es el desarrollo del aprendizaje teórico-práctico, de forma que el profesional consiga dominar de forma práctica y rigurosa el estudio de las Urgencias, Emergencias y Catástrofes Avanzadas en el ejercicio diario de tu profesión. En este sentido, el Curso Universitario en Triage y Abordaje Avanzado en Catástrofes da respuesta a la continua demanda de los profesionales de una capacitación de calidad en este sentido, que les sirva como medio para utilizar diferentes tipos de enfoques a la hora de discernir entre a qué pacientes se debe dar atención primaria y los tratamientos como herramienta preventiva o terapéutica en el mantenimiento de la salud de sus pacientes.





“

Con este Diplomado TECH se propone un gran objetivo: ayudarte a crecer en tu carrera profesional y convertirte en un enfermero de prestigio”

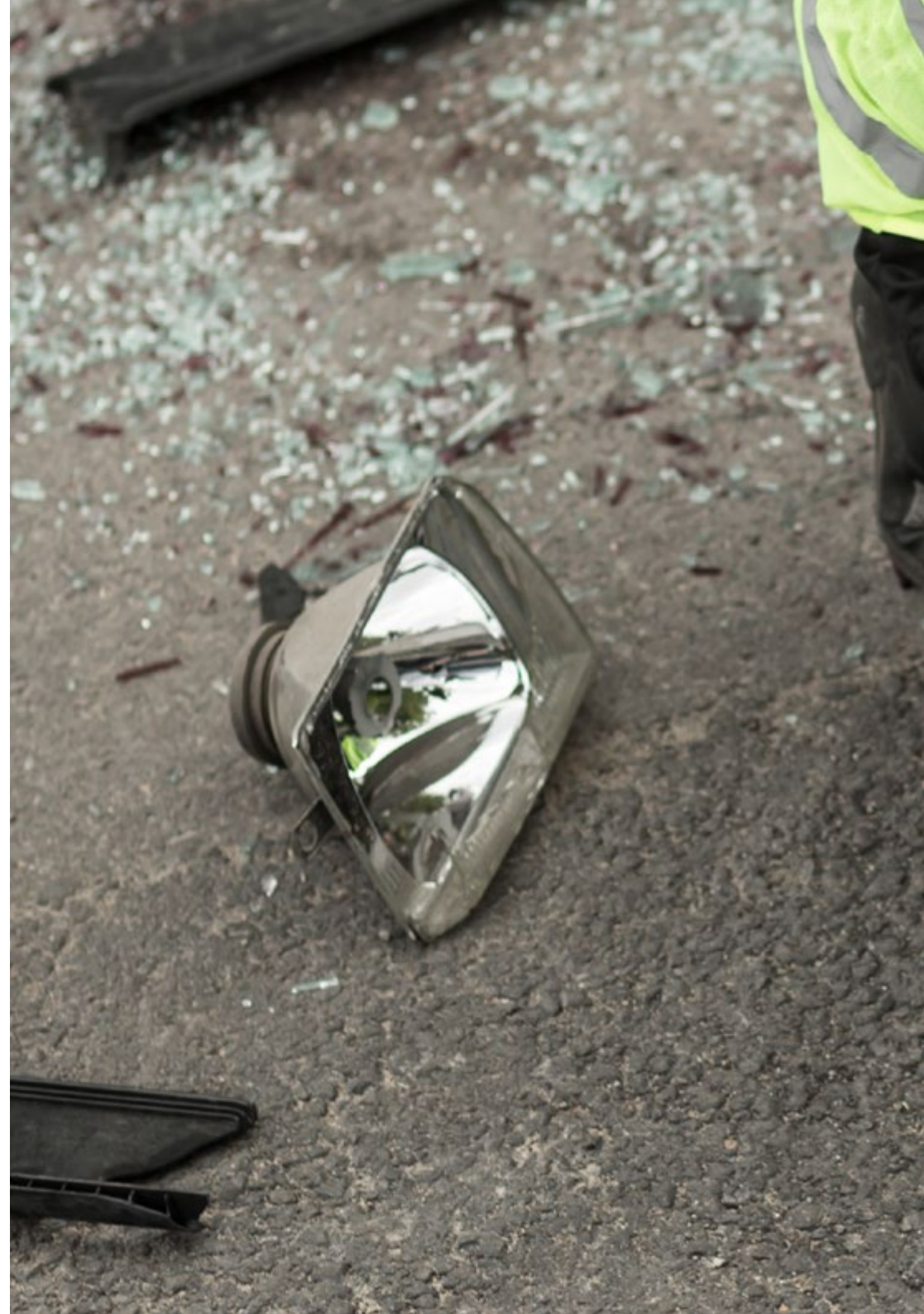


Objetivos generales

- ♦ Identificar los principales recursos que intervienen en la asistencia sanitaria extrahospitalaria
- ♦ Desarrollar los diferentes sistemas de clasificación de víctimas en cualquier ámbito o entorno
- ♦ Describir las diferentes intervenciones desarrolladas en un evento de gran magnitud
- ♦ Aprender a gestionar los diferentes ámbitos de un suceso que supone la implicación de numerosos afectados

“

Un impulso a tu CV que te aportará la competitividad de los profesionales mejor capacitados del panorama laboral”





Objetivos específicos

- ◆ Profundizar en los diferentes modelos asistenciales y las peculiaridades estructurales y funcionales de los servicios de Urgencias y Emergencias
- ◆ Ahondar en la coordinación entre los diferentes servicios del sistema sanitario destinados a prestar asistencia al paciente con patología urgente
- ◆ Profundizar en los conocimientos sobre el Soporte Vital Enfermero, rol profesional y desafíos futuros para la profesión
- ◆ Conocer los tipos y características de los incidentes con múltiples víctimas y su especial abordaje
- ◆ Fomentar una actitud de responsabilidad en la actuación de una catástrofe
- ◆ Obtener los conocimientos y competencias sobre los principales tipos de triaje tanto intra como extrahospitalario, y el triaje en situaciones especiales, así como la priorización e implantación de nuevas tecnologías en los sistemas de triaje
- ◆ Conocer los tipos y características de los incidentes NRBQ: triaje, procedimientos operativos, zonificación sanitaria y preparación hospitalaria
- ◆ Aprender sobre la gestión de víctimas en situaciones especiales e identificación y marco de respuesta ante emergencias
- ◆ Mostrar la variedad de situaciones con las que el personal sanitario debe enfrentarse
- ◆ Profundizar en los conocimientos sobre los diferentes tipos de transporte sanitario empleados en la actualidad y su evolución a lo largo de la historia.
- ◆ Desarrollar de conocimientos sobre las características fundamentales de cada tipo de transporte y transferencia del paciente

03

Dirección del curso

El programa incluye en su cuadro docente especialistas de referencia en eEnfermería de Urgencias y Emergencias y otras áreas afines, que vierten en esta capacitación la experiencia de su trabajo. Además, participan, en su diseño y elaboración, otros especialistas de reconocido prestigio que completan el programa de un modo interdisciplinar. Todo ello, con el objetivo de dotar a los enfermeros de la incapacidad y los contenidos más completos del panorama educativo para que puedan ejercer su profesión con unas mayores garantías de éxito.



“

El mejor equipo de profesionales reunido con un solo fin, acercarte a la excelencia académica y profesional”

Dirección



Dña. Souto Novas, Ana María

- ♦ Enfermera supervisora de Urgencias en el Hospital Universitario La Paz
- ♦ Enfermera de admisión en el Hospital Universitario La paz
- ♦ Máster en Integración de Cuidados y resolución de Problemas Críticos en la Enfermería por la Universidad de Alcalá
- ♦ Experto Universitario en Gestión y Liderazgo de los Servicios de Enfermería por la Escuela de Ciencias de la Salud
- ♦ Experto universitario en urgencias y Emergencias por la Universidad Complutense de Madrid
- ♦ Diplomada en Enfermería por la Universidad Pontificia de Salamanca



D. Ruíz López, Daniel

- ♦ Enfermero especializado en Dirección y Gestión de Servicios de Enfermería
- ♦ Supervisor de Enfermería en el servicio de Urgencias de adultos del Hospital Universitario La Paz, Madrid
- ♦ Diplomado Universitario en Enfermería (D.U.E.), en Escuela Universitaria de Enfermería de Córdoba
- ♦ Máster en Dirección y Gestión en Enfermería. Universidad Cardenal Herrera
- ♦ Experto Universitario en Enfermería en el Servicio de Urgencias Hospitalarias. Universidad Cardenal Herrera
- ♦ Experto Universitario en Habilidades Directivas para Enfermería. Universidad Cardenal Herrera
- ♦ Experto Universitario en Gestión de la Calidad para Enfermería. Universidad Cardenal Herrera
- ♦ Experto Universitario en Dirección y Supervisión de servicios de Enfermería. Universidad Cardenal Herrera
- ♦ Experto Universitario en Dirección y Gestión de servicios de salud para Enfermería. Universidad Cardenal Herrera
- ♦ Formador de Formadores y Auditores en Triage Manchester. Grupo español de Triage
- ♦ Curso de Sistema de Triage Manchester. Grupo Español de Triage



Profesores

Dra. Estebaranz Santamaría, Cristina

- ◆ Enfermera e investigadora
- ◆ Enfermera del Servicio de Urgencias del Hospital Universitario La Paz
- ◆ Profesora asociada de Enfermería en la Universidad Autónoma de Madrid
- ◆ Tutora principal de prácticas clínicas de Enfermería en la Universidad Autónoma de Madrid
- ◆ Doctora en Medicina y Cirugía por la Universidad Autónoma de Madrid
- ◆ Graduada en Enfermería por la Universidad Autónoma de Madrid
- ◆ Máster en Urgencias, Emergencias y Cuidados Críticos de Enfermería por la Universidad Europea de Madrid

D. Galbis Palma, Alejandro

- ◆ Enfermero del Servicio de Urgencias de Adultos del Hospital Universitario La Paz
- ◆ Diplomado en Enfermería
- ◆ Curso en Aplicación en Enfermería de Técnicas en Urgencias y Emergencias
- ◆ Curso en Intervenciones Enfermeras ante las Catástrofes
- ◆ Curso en Soporte Vital Instrumentalizado
- ◆ Curso en Terapia Intravenosa e Implantación de PICC

D. García Garrido, Miguel Ángel

- ◆ Enfermero del Servicio de Urgencias de adultos Hospital Universitario La Paz
- ◆ Diplomado Universitario en Enfermería
- ◆ Máster en Emergencias Sanitarias y Catástrofes por la Universidad de León
- ◆ Máster Enfermo Crítico y Emergencias por la Universidad de Barcelona
- ◆ Máster Universitario en Investigación Clínica por la Universidad de Barcelona
- ◆ Curso en Soporte Vital Avanzado
- ◆ Curso en Soporte Vital Avanzado en Trauma
- ◆ Curso RCP básica y avanzada en Pediatría

Dña. Gómez Lage, Laura

- ◆ Enfermera del Servicio de Urgencias de Adultos del Hospital Universitario La Paz
- ◆ Graduada en Enfermería por la Universidad Complutense de Madrid
- ◆ Experta en Procesos e Intervenciones Enfermeras al Paciente Pediátrico en Situaciones de Riesgo Vital por FUDEN y Universidad Católica de Ávila
- ◆ Experta en el Desarrollo Emocional y Crianza del Niño por FUDEN y Universidad Católica de Ávila
- ◆ Bases de la Enfermería de Urgencias y Emergencias por FMAE
- ◆ Urgencias en la Atención al Paciente Institucionalizado por el Hospital Universitario Puerta de Hierro Majadahonda
- ◆ Farmacología Práctica en Urgencias y Emergencias por FUDEN
- ◆ Atención Enfermera del Recién Nacido Sano por FMAE
- ◆ Fármacos de Uso Frecuente por la Difusión Avances de Enfermería





Dña. Peinado Quesada, María Angustias

- ◆ Enfermera del Servicio de Urgencias del Hospital Universitario La Paz
- ◆ Enfermera en Unidad de Cuidados Intensivos del St Helier Hospital (Londres)
- ◆ Enfermera en la Unidad Coronaria del Hospital Universitario La Paz
- ◆ Enfermera en la Unidad de Cuidados Intensivos del Hospital Universitario La Paz
- ◆ Profesora de la Universidad Autónoma de Madrid
- ◆ Diplomada en Enfermería por la Universidad Autónoma de Madrid
- ◆ Máster en Valoración y Manejo del Paciente Crítico por ST George's University (Londres)
- ◆ Experta en Ventilación Mecánica Avanzada para Enfermería por ST George's University
- ◆ Experta en Urgencias, Emergencias y Atención de Enfermería en el Paciente Crítico por FUDEN
- ◆ Instructora SVB/SVA por la American Heart Association

04

Estructura y contenido

La estructura de los contenidos ha sido diseñada por un equipo de profesionales de los mejores centros hospitalarios y universidades del territorio nacional, conscientes de la relevancia de la actualidad de la capacitación para poder prevenir, detectar e intervenir en aquellas situaciones con las que puede acudir el paciente a urgencias y que requieren una atención concreta. Todo esto, con el objetivo de capacitar enfermeros mucho más competentes y preparados para atender a pacientes con diferentes sintomatologías en los departamentos de Urgencias y Emergencias tanto hospitalarias como extrahospitalarias, sabiendo discernir entre aquellos que requieren una atención más prioritaria.



“

Este Diplomado online en Triage y Abordaje Avanzado en Catástrofes contiene el programa científico más completo y actualizado del mercado”

Módulo 1. Triage. Abordaje avanzado en catástrofes

- 1.1. Estructuración de los servicios de Urgencias y Emergencias
- 1.2. Soporte Vital Avanzado de Enfermería (SVAE)
- 1.3. Incidentes con múltiples víctimas y catástrofes. Tipos y características
- 1.4. Sistemas de triaje
- 1.5. Planes de emergencias y procedimientos de actuación
- 1.6. Incidentes NRBQ
- 1.7. Gestión de víctimas mortales y damnificados. Ayuda humanitaria en desastres
- 1.8. Rescate sanitario en situaciones especiales
- 1.9. Transporte sanitario y transferencia del paciente





“ *Una experiencia de capacitación
única, clave y decisiva para impulsar
tu desarrollo profesional*”

05

Metodología

Este programa de capacitación ofrece una forma diferente de aprender. Nuestra metodología se desarrolla a través de un modo de aprendizaje de forma cíclica: ***el Relearning***.

Este sistema de enseñanza es utilizado, por ejemplo, en las facultades de medicina más prestigiosas del mundo y se ha considerado uno de los más eficaces por publicaciones de gran relevancia como el ***New England Journal of Medicine***.





“

Descubre el Relearning, un sistema que abandona el aprendizaje lineal convencional para llevarte a través de sistemas cíclicos de enseñanza: una forma de aprender que ha demostrado su enorme eficacia, especialmente en las materias que requieren memorización”

En TECH Nursing School empleamos el Método del Caso

Ante una determinada situación concreta, ¿qué debería hacer un profesional? A lo largo del programa, los estudiantes se enfrentarán a múltiples casos clínicos simulados, basados en pacientes reales en los que deberán investigar, establecer hipótesis y, finalmente, resolver la situación. Existe abundante evidencia científica sobre la eficacia del método. Los enfermeros aprenden mejor, más rápido y de manera más sostenible en el tiempo.

Con TECH los enfermeros experimentan una forma de aprender que está moviendo los cimientos de las universidades tradicionales de todo el mundo.



Según el Dr. Gérvas, el caso clínico es la presentación comentada de un paciente, o grupo de pacientes, que se convierte en «caso», en un ejemplo o modelo que ilustra algún componente clínico peculiar, bien por su poder docente, bien por su singularidad o rareza. Es esencial que el caso se apoye en la vida profesional actual, intentando recrear los condicionantes reales en la práctica profesional de la enfermería.

“

¿Sabías que este método fue desarrollado en 1912, en Harvard, para los estudiantes de Derecho? El método del caso consistía en presentarles situaciones complejas reales para que tomaran decisiones y justificasen cómo resolverlas. En 1924 se estableció como método estándar de enseñanza en Harvard”

La eficacia del método se justifica con cuatro logros fundamentales:

1. Los enfermeros que siguen este método no solo consiguen la asimilación de conceptos, sino un desarrollo de su capacidad mental, mediante ejercicios de evaluación de situaciones reales y aplicación de conocimientos.
2. El aprendizaje se concreta de una manera sólida en capacidades prácticas que permiten al profesional de la enfermería una mejor integración del conocimiento en el ámbito hospitalario o de atención primaria.
3. Se consigue una asimilación más sencilla y eficiente de las ideas y conceptos, gracias al planteamiento de situaciones que han surgido de la realidad.
4. La sensación de eficiencia del esfuerzo invertido se convierte en un estímulo muy importante para el alumnado, que se traduce en un interés mayor en los aprendizajes y un incremento del tiempo dedicado a trabajar en el curso.



Relearning Methodology

En TECH potenciamos el método del caso de Harvard con la mejor metodología de enseñanza 100 % online del momento: el Relearning.

Nuestra Universidad es la primera en el mundo que combina el estudio de casos clínicos con un sistema de aprendizaje 100% online basado en la reiteración, que combina un mínimo de 8 elementos diferentes en cada lección, y que suponen una auténtica revolución con respecto al simple estudio y análisis de casos.



El enfermero aprenderá mediante casos reales y resolución de situaciones complejas en entornos simulados de aprendizaje. Estos simulacros están desarrollados a partir de software de última generación que permiten facilitar el aprendizaje inmersivo.

Situado a la vanguardia pedagógica mundial, el método Relearning ha conseguido mejorar los niveles de satisfacción global de los profesionales que finalizan sus estudios, con respecto a los indicadores de calidad de la mejor universidad online en habla hispana (Universidad de Columbia).

Con esta metodología hemos capacitado a más de 175.000 enfermeros con un éxito sin precedentes, en todas las especialidades con independencia de la carga práctica. Nuestra metodología pedagógica está desarrollada en entorno de máxima exigencia, con un alumnado universitario de un perfil socioeconómico alto y una media de edad de 43,5 años.

El relearning te permitirá aprender con menos esfuerzo y más rendimiento, implicándote más en tu capacitación, desarrollando el espíritu crítico, la defensa de argumentos y el contraste de opiniones: una ecuación directa al éxito.

En nuestro programa, el aprendizaje no es un proceso lineal, sino que sucede en espiral (aprendemos, desaprendemos, olvidamos y reaprendemos). Por eso, combinamos cada uno de estos elementos de forma concéntrica.

La puntuación global que obtiene nuestro sistema de aprendizaje es de 8.01, con arreglo a los más altos estándares internacionales.



Este programa ofrece los mejores materiales educativos, preparados a conciencia para los profesionales:



Material de estudio

Todos los contenidos didácticos son creados por los especialistas que van a impartir el programa universitario, específicamente para él, de manera que el desarrollo didáctico sea realmente específico y concreto.

Estos contenidos son aplicados después al formato audiovisual, para crear el método de trabajo online de TECH. Todo ello, con las técnicas más novedosas que ofrecen piezas de gran calidad en todos y cada uno los materiales que se ponen a disposición del alumno.



Técnicas y procedimientos de enfermería en vídeo

TECH acerca al alumno las técnicas más novedosas, los últimos avances educativos y al primer plano de la actualidad en técnicas de enfermería. Todo esto, en primera persona, con el máximo rigor, explicado y detallado para contribuir a la asimilación y comprensión del estudiante. Y lo mejor de todo, puedes verlos las veces que quieras.



Resúmenes interactivos

El equipo de TECH presenta los contenidos de manera atractiva y dinámica en píldoras multimedia que incluyen audios, vídeos, imágenes, esquemas y mapas conceptuales con el fin de afianzar el conocimiento.

Este exclusivo sistema educativo para la presentación de contenidos multimedia fue premiado por Microsoft como "Caso de éxito en Europa".



Lecturas complementarias

Artículos recientes, documentos de consenso y guías internacionales, entre otros. En la biblioteca virtual de TECH el estudiante tendrá acceso a todo lo que necesita para completar su capacitación.





Análisis de casos elaborados y guiados por expertos

El aprendizaje eficaz tiene, necesariamente, que ser contextual. Por eso, TECH presenta los desarrollos de casos reales en los que el experto guiará al alumno a través del desarrollo de la atención y la resolución de las diferentes situaciones: una manera clara y directa de conseguir el grado de comprensión más elevado.



Testing & Retesting

Se evalúan y reevalúan periódicamente los conocimientos del alumno a lo largo del programa, mediante actividades y ejercicios evaluativos y autoevaluativos: para que, de esta manera, el estudiante compruebe cómo va consiguiendo sus metas.



Clases magistrales

Existe evidencia científica sobre la utilidad de la observación de terceros expertos. El denominado Learning from an Expert afianza el conocimiento y el recuerdo, y genera seguridad en las futuras decisiones difíciles.



Guías rápidas de actuación

TECH ofrece los contenidos más relevantes del curso en forma de fichas o guías rápidas de actuación. Una manera sintética, práctica y eficaz de ayudar al estudiante a progresar en su aprendizaje.



06

Titulación

El Diplomado en Triaje y Abordaje Avanzado en Catástrofes garantiza, además de la capacitación más rigurosa y actualizada, el acceso a un título de Diplomado expedido por TECH Universidad Tecnológica.



“

Supera con éxito este programa y recibe tu titulación universitaria sin desplazamientos ni farragosos trámites”

Este **Diplomado en Triaje y Abordaje Avanzado en Catástrofes** contiene el programa científico más completo y actualizado del mercado.

Tras la superación de la evaluación, el alumno recibirá por correo postal* con acuse de recibo su correspondiente título de **Diplomado** emitido por **TECH Universidad Tecnológica**.

El título expedido por **TECH Universidad Tecnológica** expresará la calificación que haya obtenido en el Diplomado y reunirá los requisitos comúnmente exigidos por las bolsas de trabajo, oposiciones y comités evaluadores de carreras profesionales.

Título: **Diplomado en Triaje y Abordaje Avanzado en Catástrofes**

N.º Horas Oficiales: **150 h.**



*Apostilla de La Haya. En caso de que el alumno solicite que su título en papel recabe la Apostilla de La Haya, TECH EDUCATION realizará las gestiones oportunas para su obtención, con un coste adicional.



Diplomado

Triaje y Abordaje Avanzado en Catástrofes

- » Modalidad: online
- » Duración: 6 semanas
- » Titulación: TECH Universidad Tecnológica
- » Dedicación: 16h/semana
- » Horario: a tu ritmo
- » Exámenes: online

Diplomado

Triaje y Abordaje Avanzado
en Catástrofes

