

Diplomado

Trasplante Renal para Enfermería





tech universidad
tecnológica

Diplomado Trasplante Renal para Enfermería

- » Modalidad: online
- » Duración: 6 semanas
- » Titulación: TECH Universidad Tecnológica
- » Dedicación: 16h/semana
- » Horario: a tu ritmo
- » Exámenes: online

Acceso web: www.techtitute.com/enfermeria/curso-universitario/trasplante-renal-enfermeria

Índice

01

Presentación

pág. 4

02

Objetivos

pág. 8

03

Dirección del curso

pág. 12

04

Estructura y contenido

pág. 18

05

Metodología

pág. 22

06

Titulación

pág. 30

01

Presentación

La enfermedad renal crónica es un problema emergente en todo el mundo. En España, según los resultados del estudio EPIRCE (Epidemiología de la Insuficiencia Renal Crónica en España), se estimó que aproximadamente el 10% de la población adulta sufría de algún grado de ERC, siendo del 6,8% para los estadios 3-5 aunque existían diferencias importantes con la edad (3,3% entre 40-64 años y 21,4% para mayores de 64 años).





“

Mejora tus conocimientos a través de este programa, donde encontrarás el mejor material didáctico con casos clínicos reales. Conoce aquí los últimos avances en la especialidad para poder realizar una praxis enfermera de calidad”

La enfermería cumple un papel decisivo en la atención del paciente con enfermedad renal crónica, tanto desde su inicio como en estados posteriores. Además de la destreza en las técnicas de sustitución renal como la adquisición de las competencias profesionales específicas, se requiere un cuidado específico y de calidad en los distintos estudios de la enfermedad renal.

Los cuidados del paciente nefrológico, incluyendo las técnicas de sustitución de la función renal, han tenido en los últimos años avances significativos tanto en lo relativo al trasplante renal como a la asistencia sanitaria del enfermo nefrológico, exigiendo a la enfermería una capacitación especializada y continuada. Esta actualización tan especializada rara vez se encuentra en la capacitación curricular habitual, por lo que muchas enfermeras/os desconocen aspectos importantes de la asistencia a estos pacientes. Un programa en este sentido se hace necesario para garantizar unos mínimos en la calidad de la asistencia.

Este **Diplomado en Trasplante Renal para Enfermería** contiene el programa científico más completo y actualizado del mercado. Sus características más destacadas son:

- ◆ Desarrollo de casos clínicos presentados por expertos en enfermería nefrológica
- ◆ Sus contenidos gráficos, esquemáticos y eminentemente prácticos con los que están concebidos, recogen una información científica y asistencial sobre aquellas disciplinas médicas indispensables para el ejercicio profesional
- ◆ Novedades diagnóstico-terapéuticas sobre la actuación en Trasplante Renal para Enfermería
- ◆ Sistema interactivo de aprendizaje basado en algoritmos para la toma de decisiones sobre las situaciones clínicas planteadas
- ◆ Con un especial hincapié en la medicina basada en pruebas y las metodologías de la investigación en enfermería en el paciente renal
- ◆ Todo esto se complementará con lecciones teóricas, preguntas al experto, foros de discusión de temas controvertidos y trabajos de reflexión individual
- ◆ Disponibilidad de los contenidos desde cualquier dispositivo fijo o portátil con conexión a internet



*Aumenta tus competencias
en el abordaje del Trasplante
Renal para Enfermería a
través de este programa”*



Este Diplomado es la mejor inversión que puedes hacer en la selección de un programa de actualización por dos motivos: además de poner al día tus conocimientos en Trasplante Renal para Enfermería, obtendrás un título por TECH Universidad Tecnológica”

Incluye en su cuadro docente profesionales de la salud pertenecientes al ámbito de enfermería nefrológica, que vierten en esta capacitación la experiencia de su trabajo, además de reconocidos especialistas pertenecientes a sociedades científicas de referencia.

Gracias a su contenido multimedia elaborado con la última tecnología educativa, permitirán al profesional un aprendizaje situado y contextual, es decir, un entorno simulado que proporcionará un aprendizaje inmersivo programado para entrenarse ante situaciones reales.

El diseño de este programa se centra en el Aprendizaje Basado en Problemas, mediante el cual el médico deberá tratar de resolver las distintas situaciones de práctica profesional que se le planteen a lo largo del programa. Para ello, contará con la ayuda de un novedoso sistema de vídeo interactivo realizado por reconocidos expertos en el campo de enfermería nefrológica y con gran experiencia docente.

El Diplomado permite ejercitarse en entornos simulados, que proporcionan un aprendizaje inmersivo programado para entrenarse ante situaciones reales.

Incluye casos clínicos para acercar al máximo el desarrollo del programa a la realidad de la atención en enfermería.



02 Objetivos

El principal objetivo que persigue el programa es el desarrollo del aprendizaje teórico-práctico, de forma que la enfermera consiga dominar de forma práctica y rigurosa el Trasplante Renal para Enfermería.





“

Este programa de actualización generará una sensación de seguridad en el desempeño de la praxis enfermera, que te ayudará a crecer personal y profesionalmente”



Objetivos generales

- ♦ Revisar los procedimientos, técnicas y cuidados más frecuentes de la práctica clínica habitual en el abordaje del paciente renal crónico
- ♦ Optimizar la calidad y atención al paciente trasplantado, dotando de mayor cualificación a los profesionales sanitarios
- ♦ Desarrollar competencias y habilidades para el abordaje y manejo integral del paciente renal

“

Aprovecha la oportunidad y da el paso para ponerte al día en las últimas novedades en Trasplante Renal para Enfermería”





Objetivos específicos

- ◆ Conocer las diferentes técnicas de extracción de órganos en el donante
- ◆ Manejar y conocer el abordaje del paciente renal trasplantado
- ◆ Actualizar conocimientos en los aspectos diagnósticos de la muerte
- ◆ Conocer las pruebas diagnósticas y mantenimiento del donante cadáver
- ◆ Adquirir competencias en la entrevista de donación
- ◆ Actualizar conocimientos en los cuidados de enfermería al paciente trasplantado
- ◆ Adquirir competencias en el abordaje y manejo de las complicaciones del paciente trasplantado
- ◆ Conocer la sintomatología ante el rechazo renal y saber actuar ante las complicaciones
- ◆ Desarrollar habilidades de comunicación entre profesionales de la salud, pacientes con ERC y sus familiares en la planificación anticipada y toma de decisiones

03

Dirección del curso

Este programa incluye en su cuadro docente profesionales de la salud de reconocido prestigio, que pertenecen al ámbito de la enfermería nefrológica, y que vierten en esta capacitación la experiencia de su trabajo.

Además participan, en su diseño y elaboración, reconocidos especialistas miembros de sociedades científicas nacionales e internacionales de gran prestigio.





“

*Aprende de profesionales de referencia,
los últimos avances en Trasplante Renal
para Enfermería”*

Dirección



Dña. Molina Fuillerat, Ruth

- ♦ Enfermera especialista en Nefrología y Diálisis
- ♦ Cocreadora de la App Diálisis 24 horas
- ♦ Enfermera Especialista en la Unidad de hemodiálisis del Hospital Campus de la Salud, Granada
- ♦ Enfermera Especialista en la Unidad de Diálisis del Hospital Virgen de las Nieves, Granada
- ♦ Enfermera Especialista en la Unidad de Diálisis del Hospital Clínico San Cecilio, Granada
- ♦ Enfermera Especialista en la Unidad de Diálisis del hospital Doctor Negrin Las Palmas de Gran Canaria
- ♦ Enfermera Especialista en la Unidad de Diálisis del Hospital Torrecárdenas, Almería
- ♦ Accésit Premio Albert Jovell 2016 Accésit a Diálisis 24h app por "Mejor iniciativa que mejore los resultados en salud de los pacientes, desarrollada por profesionales sanitarios, a título individual o en equipo"
- ♦ 1º Premio Hinnovar de Novartis, edición 2014 Categoría Gestión Hospitalaria
- ♦ Accésit Premio Profesor Barea 2015 "Efecto de una herramienta de apoyo y soporte sobre la adherencia al tratamiento, ansiedad y calidad de vida de los pacientes en diálisis"
- ♦ Premio por la Fundación isysCore, nombrada Diálisis 24h como la segunda app mejor de España
- ♦ Diplomada en Enfermería. Universidad de Cádiz

Profesores

Dña. Bravo Bazán, Marina

- ♦ Enfermera especialista en el Servicio de Hemodiálisis
- ♦ Enfermera de la UGC Nefrología, Servicio de Hemodiálisis, Hospital Virgen de Las Nieves. Granada, España
- ♦ Docente Universitaria
- ♦ Diplomada en Enfermería

Dña. Frasquet Morant, Julia

- ♦ Enfermera en la Unidad de Cuidados Paliativos, Hospital Universitario Dr. Negrín. Las Palmas de Gran Canaria, España
- ♦ Diplomada en Enfermería. Hospital Clínico de Valencia
- ♦ Miembro de la Junta directiva por Canarias de la AECPAL, Asociación Española de Enfermería en Cuidados Paliativos

Dña. Pérez Jiménez, María Teresa

- ♦ Enfermera Asistencial Cuidados Paliativos
- ♦ Enfermera del Equipo de Soporte Domiciliario de Cuidados Paliativos. Hospital Universitario Regional de Málaga
- ♦ Enfermera en la Unidad de Salud Mental de Agudos. Hospital Civil, Málaga
- ♦ Escritora colaboradora en la sección Enfermería en la Red del Fanzine, nuestraenfermeria.es
- ♦ Enfermera en la Unidad de Psiquiatría Infanto-juvenil. Hospital Universitario Son Espases, Islas Baleares
- ♦ Coordinadora de la Revista Digital Redes de Dirección de Enfermería del Hospital Son Espases
- ♦ Gestión Comunicacional y eventos de Enfermería en Salud Mental, psiquitria.com
- ♦ Presidenta del Congreso Virtual Internacional de Enfermería en Salud Mental, ediciones I y II
- ♦ Enfermera. Hospital Universitario La Ribera, Valencia
- ♦ Enfermera. Hospital Francisc de Borja, Valencia
- ♦ Diplomada en Enfermería. Universidad de Jaén
- ♦ Máster en Dirección y Gestión de Enfermería. Universidad CEU Cardenal Herrera
- ♦ Máster en Salud Digital. Universidad Europea Miguel de Cervantes

D. Arenas Bonilla, Manuel Fernando

- ♦ Enfermero del Servicio de Hemodiálisis, Hospital Torrecárdenas. Almería, España
- ♦ Docente Universitario
- ♦ Diplomado en Enfermería

Dña. Cruz Gómez, Sandra

- ♦ Diplomada en Enfermería
- ♦ Enfermera de Quirófano
- ♦ Hospital Santa Ana Motril. Granada, España

D. Aguilar Amores, Manuel Salvador

- ♦ Especialista en Aplicaciones de Productos para Diálisis
- ♦ Enfermero de Diálisis y Trasplante Renal. Servicio Andaluz de Salud
- ♦ Enfermero de Atención Primaria
- ♦ Docente Universitario
- ♦ Diplomado en Enfermería. Universidad de Sevilla
- ♦ Master en Enfermería Nefrológica. Universidad Internacional de Andalucía
- ♦ Experto Universitario en Hemodiálisis Pediátrica para Enfermería. Universidad CEU Cardenal Herrera
- ♦ Experto Universitario, Gestión de Recursos Humanos en Enfermería. Universidad Nacional de Educación a Distancia - UNED
- ♦ Premio 2019 de la Fundación Renal Alcer, Área de Diálisis y Prevención de la Enfermedad Renal Crónica y Avanzada. Por la iniciativa nacional #HemodiálisisBaila
- ♦ Premio Baxter a la Investigación, expedida por EDTNA/ERCA asociada con SAS

Dña. Fraile Bravo, Mercedes

- ♦ Enfermera especialista en Nefrología
- ♦ Coordinadora de Cuidados Servicio Extremeño de Salud
- ♦ Autora de numerosas publicaciones en la Revista Científica de la Sociedad Española de Enfermería Neurológica
- ♦ Doctora en Enfermería
- ♦ Profesora Asociada del Departamento de Enfermería de la Universidad de Extremadura
- ♦ Diplomada en Enfermería
- ♦ Licenciada en Antropología Social y Cultural
- ♦ Miembro de la Sociedad Española de Enfermería Neurológica

Dña. Gómez Reina, Encarnación

- ♦ Psicóloga clínica y Enfermera pediátrica
- ♦ Psicóloga clínica independiente
- ♦ Enfermera pediátrica en Unidad de Cuidados Paliativos del Hospital Tomillar
- ♦ Grado en Enfermería por la Universidad de Sevilla
- ♦ Grado en Psicología por la Universidad Nacional de Educación a Distancia

Dña. González Lobo, María Ángeles

- ♦ Enfermera especialista en Quirófano y Diálisis
- ♦ Enfermera en el Equipo de Trasplantes de Órganos e Implante de Riñón del Hospital Virgen de Las Nieves
- ♦ Diplomada en Enfermería

D. Granados Camacho, Sergio

- ♦ Enfermero de la Unidad de Hemodiálisis y Crónicos
- ♦ Integrante del equipo de protocolo de Trasplante Riñón, Riñón-Páncreas del Hospital Regional Universitario
- ♦ Diplomado en Enfermería
- ♦ Miembro de la Sociedad Española de Enfermería Nefrológica

D. Guisado Oliva, José

- ♦ Enfermero experto en Hemodiálisis
- ♦ Enfermero en el Hospital Campus de la Salud
- ♦ Diplomado en Enfermería

Dña. Sánchez García, Belén

- ♦ Diplomada en Enfermería
- ♦ Enfermera, Hospital Carlos Haya. Málaga, España

Dra. Gutiérrez Vilchez, Elena

- ♦ Responsable del servicio de Hemodiálisis pediátrica, Hospital Carlos Haya
- ♦ Médico Especialista en Nefrología
- ♦ Docente Universitario
- ♦ Investigadora y autora de diversas publicaciones científicas
- ♦ Licenciada en Medicina y Cirugía
- ♦ Especialización en Nefrología
- ♦ Miembro de la Sociedad Española de Nefrología

Dña. Laguna Fernández, Clara

- ♦ Diplomada en Enfermería, Hospital Carlos Haya. Málaga, España

Dr. López-González Gila, Juan de Dios

- ♦ Médico Nefrólogo
- ♦ Facultativo de CC EE Nefrología Hospital Universitario San Cecilio
- ♦ Residente de Nefrología en el Hospital Virgen de Las Nieves en Granada
- ♦ Docente Universitario
- ♦ Licenciado en Medicina y Cirugía
- ♦ Miembro de Sociedad de Diálisis y Trasplante Renal

Dña. Rebollo Rubio, Ana

- ♦ Enfermera Especializada en Nefrología
- ♦ Enfermera Consulta ERCA. Hospital Regional Universitario Carlos Haya, Málaga
- ♦ Enfermera. Hospital Regional Universitario Carlos Haya, Málaga
- ♦ Diplomada en Enfermería
- ♦ Miembro de la Sociedad Española de Enfermería Nefrológica

Dña. Mata Ortega, Olga

- ◆ Enfermera Especialista e Hemodiálisis
- ◆ Enfermera de Nefrología, Hospital Virgen de Las Nieves. Granada, España
- ◆ Manager regional de Monitorización Hemodinámica y productos lanzamiento. Vygon
- ◆ Sales Specialist Coronario. World Medica
- ◆ Enfermera planta de Hospitalización, Críticos y Urgencias, y Hemodiálisis. Servicio Andaluz De Salud
- ◆ Enfermera especialista en Hemodiálisis. Estudios de Salud S.L
- ◆ Enfermera especialista en Hemodiálisis. Hospital Inmaculada
- ◆ Diplomada en Enfermería. Universidad de Granada
- ◆ Master Gestión y Desarrollo personas y equipo. Grupo Gates

Dra. Morales García, Ana Isabel

- ◆ Médico Especialista en Nefrología, Hospital Universitario Virgen de Las Nieves. Granada, España
- ◆ Doctora en Medicina en el área de Nefrología. Universidad de Almería
- ◆ Licenciada en Medicina y Cirugía
- ◆ Miembro de: Sociedad Española de Nefrología y Sociedad Española de Diálisis y Trasplante

Dña. Nieto Poyatos, Rosa María

- ◆ Enfermera Especializada en Nefrología
- ◆ Enfermera de Nefrología. Centro de Diálisis de Guadix, Hospital Universitario Virgen de las Nieves, Granada
- ◆ Coautora de la Red Social de Diálisis Guadix
- ◆ Enfermera Unidad de Hemodiálisis. UGC Nefrología, Hospital Campus de la Salud. Granada, España
- ◆ Diplomada en Enfermería

Dña. Muñoz Becerra, Mercedes

- ◆ Enfermera Especializada en Nefrología
- ◆ Cocreadora de la App Diálisis24h
- ◆ Enfermera del Servicio de Nefrología. Hospital Virgen de las Nieves, Granada
- ◆ Enfermera y coordinadora de cuidados del servicio de Hemodiálisis. Hospital Campus de la Salud, Granada
- ◆ Docente Universitario
- ◆ Diplomada en Enfermería. Universidad de Granada
- ◆ Miembro de la Sociedad Española de Nefrología

Dra. Palomares Bayo, Magdalena

- ◆ Médico Especialista en Nefrología
- ◆ Responsable de la unidad de Hemodiálisis, Hospital Campus de la Salud. Granada, España
- ◆ Médico Especialista en Hospital Universitario Virgen de las Nieves
- ◆ Doctora en Medicina especializada en Nefrología
- ◆ Licenciada en Medicina y Cirugía

Dña. Torres Colomera, Inmaculada

- ◆ Enfermera Especializada en Nefrología
- ◆ Responsable de enfermería de la Unidad de Diálisis Peritoneal, Hospital Universitario Torrecárdenas, Almería, España
- ◆ Enfermera de la UGC Nefrología, Servicio de Hemodiálisis
- ◆ Diplomada en Enfermería

04

Estructura y contenido

La estructura de los contenidos ha sido diseñada por un equipo de profesionales conocedor de las implicaciones de la actualización en la praxis enfermera diaria en el trasplante renal, conscientes de la relevancia de la actualidad de la capacitación para poder actuar ante el paciente con patología renal comprometidos con la enseñanza de calidad mediante las nuevas tecnologías educativas.

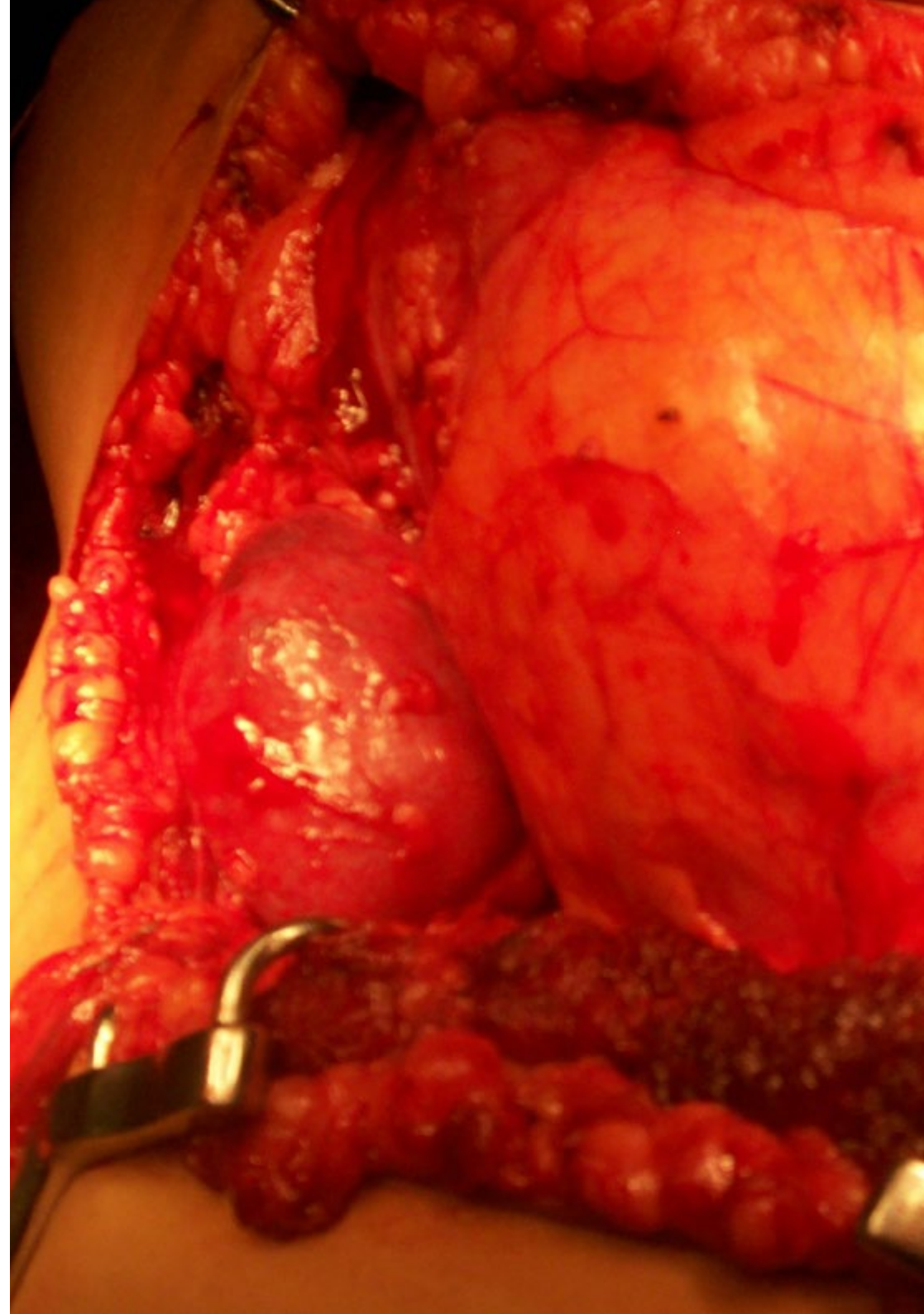


“

Este Diplomado en Trasplante Renal para Enfermería, contiene el programa científico más completo y actualizado del mercado”

Módulo 1. Trasplante Renal

- 1.1. Estado actual en trasplante
 - 1.1.1. Beneficios
 - 1.1.2. Contraindicaciones
- 1.2. Inclusión en lista de trasplante
 - 1.2.1. Generalidades
 - 1.2.2. Requisitos
- 1.3. Aspectos diagnósticos de la muerte
 - 1.3.1. Pruebas diagnósticas
 - 1.3.2. Mantenimiento del donante cadáver
- 1.4. La entrevista de donación
 - 1.4.1. Secuenciación de la entrevista
 - 1.4.2. La negativa familiar
 - 1.4.3. Causas y estrategias
- 1.5. Extracción de los riñones
 - 1.5.1. Procedimiento quirúrgico
- 1.6. Tipos de trasplante
 - 1.6.1. Muerte cefálica
 - 1.6.2. Asistolia
 - 1.6.3. Cruzado
 - 1.6.4. Samaritano
 - 1.6.5. Trasplante de donante vivo





- 1.7. Protocolo de quirófano de trasplante
 - 1.7.1. Actuación y seguimiento en quirófano
- 1.8. Cuidados de enfermería al paciente trasplantado
 - 1.8.1. Actualización en los cuidados de enfermería específicos que requiere el paciente trasplantado
- 1.9. Complicaciones en el trasplantado renal
 - 1.9.1. Tipos
 - 1.9.2. Abordaje y manejo de las complicaciones
- 1.10. Medicación
 - 1.10.1. Inmunosupresores
- 1.11. Sintomatología ante el rechazo
 - 1.11.1. Cuidados generales

“

*Una experiencia de capacitación
única, clave y decisiva para impulsar
tu desarrollo profesional”*

05

Metodología

Este programa de capacitación ofrece una forma diferente de aprender. Nuestra metodología se desarrolla a través de un modo de aprendizaje de forma cíclica: **el Relearning.**

Este sistema de enseñanza es utilizado, por ejemplo, en las facultades de medicina más prestigiosas del mundo y se ha considerado uno de los más eficaces por publicaciones de gran relevancia como el ***New England Journal of Medicine.***



“

Descubre el Relearning, un sistema que abandona el aprendizaje lineal convencional para llevarte a través de sistemas cíclicos de enseñanza: una forma de aprender que ha demostrado su enorme eficacia, especialmente en las materias que requieren memorización”

En TECH Nursing School empleamos el Método del Caso

Ante una determinada situación concreta, ¿qué debería hacer un profesional? A lo largo del programa, los estudiantes se enfrentarán a múltiples casos clínicos simulados, basados en pacientes reales en los que deberán investigar, establecer hipótesis y, finalmente, resolver la situación. Existe abundante evidencia científica sobre la eficacia del método. Los enfermeros aprenden mejor, más rápido y de manera más sostenible en el tiempo.

Con TECH los enfermeros experimentan una forma de aprender que está moviendo los cimientos de las universidades tradicionales de todo el mundo.



Según el Dr. Gérvas, el caso clínico es la presentación comentada de un paciente, o grupo de pacientes, que se convierte en «caso», en un ejemplo o modelo que ilustra algún componente clínico peculiar, bien por su poder docente, bien por su singularidad o rareza. Es esencial que el caso se apoye en la vida profesional actual, intentando recrear los condicionantes reales en la práctica profesional de la enfermería.

“

¿Sabías que este método fue desarrollado en 1912, en Harvard, para los estudiantes de Derecho? El método del caso consistía en presentarles situaciones complejas reales para que tomaran decisiones y justificasen cómo resolverlas. En 1924 se estableció como método estándar de enseñanza en Harvard”

La eficacia del método se justifica con cuatro logros fundamentales:

1. Los enfermeros que siguen este método no solo consiguen la asimilación de conceptos, sino un desarrollo de su capacidad mental, mediante ejercicios de evaluación de situaciones reales y aplicación de conocimientos.
2. El aprendizaje se concreta de una manera sólida en capacidades prácticas que permiten al profesional de la enfermería una mejor integración del conocimiento en el ámbito hospitalario o de atención primaria.
3. Se consigue una asimilación más sencilla y eficiente de las ideas y conceptos, gracias al planteamiento de situaciones que han surgido de la realidad.
4. La sensación de eficiencia del esfuerzo invertido se convierte en un estímulo muy importante para el alumnado, que se traduce en un interés mayor en los aprendizajes y un incremento del tiempo dedicado a trabajar en el curso.



Relearning Methodology

TECH aúna de forma eficaz la metodología del Estudio de Caso con un sistema de aprendizaje 100% online basado en la reiteración, que combina 8 elementos didácticos diferentes en cada lección.

Potenciamos el Estudio de Caso con el mejor método de enseñanza 100% online: el Relearning.

El enfermero(a) aprenderá mediante casos reales y resolución de situaciones complejas en entornos simulados de aprendizaje. Estos simulacros están desarrollados a partir de software de última generación que permiten facilitar el aprendizaje inmersivo.



Situado a la vanguardia pedagógica mundial, el método Relearning ha conseguido mejorar los niveles de satisfacción global de los profesionales que finalizan sus estudios, con respecto a los indicadores de calidad de la mejor universidad online en habla hispana (Universidad de Columbia).

Con esta metodología se han capacitado más de 175.000 enfermeros con un éxito sin precedentes en todas las especialidades con independencia de la carga práctica.

Nuestra metodología pedagógica está desarrollada en un entorno de máxima exigencia, con un alumnado universitario de un perfil socioeconómico alto y una media de edad de 43,5 años.

El Relearning te permitirá aprender con menos esfuerzo y más rendimiento, implicándote más en tu especialización, desarrollando el espíritu crítico, la defensa de argumentos y el contraste de opiniones: una ecuación directa al éxito.

En nuestro programa, el aprendizaje no es un proceso lineal, sino que sucede en espiral (aprender, desaprender, olvidar y reaprender). Por eso, se combinan cada uno de estos elementos de forma concéntrica.

La puntuación global que obtiene el sistema de aprendizaje de TECH es de 8.01, con arreglo a los más altos estándares internacionales.



Este programa ofrece los mejores materiales educativos, preparados a conciencia para los profesionales:



Material de estudio

Todos los contenidos didácticos son creados por los especialistas que van a impartir el programa universitario, específicamente para él, de manera que el desarrollo didáctico sea realmente específico y concreto.

Estos contenidos son aplicados después al formato audiovisual, para crear el método de trabajo online de TECH. Todo ello, con las técnicas más novedosas que ofrecen piezas de gran calidad en todos y cada uno los materiales que se ponen a disposición del alumno.



Técnicas y procedimientos de enfermería en vídeo

TECH acerca al alumno las técnicas más novedosas, los últimos avances educativos y al primer plano de la actualidad en técnicas de enfermería. Todo esto, en primera persona, con el máximo rigor, explicado y detallado para contribuir a la asimilación y comprensión del estudiante. Y lo mejor de todo, puedes verlos las veces que quieras.



Resúmenes interactivos

El equipo de TECH presenta los contenidos de manera atractiva y dinámica en píldoras multimedia que incluyen audios, vídeos, imágenes, esquemas y mapas conceptuales con el fin de afianzar el conocimiento.

Este exclusivo sistema educativo para la presentación de contenidos multimedia fue premiado por Microsoft como "Caso de éxito en Europa".



Lecturas complementarias

Artículos recientes, documentos de consenso y guías internacionales, entre otros. En la biblioteca virtual de TECH el estudiante tendrá acceso a todo lo que necesita para completar su capacitación.





Análisis de casos elaborados y guiados por expertos

El aprendizaje eficaz tiene, necesariamente, que ser contextual. Por eso, TECH presenta los desarrollos de casos reales en los que el experto guiará al alumno a través del desarrollo de la atención y la resolución de las diferentes situaciones: una manera clara y directa de conseguir el grado de comprensión más elevado.



Testing & Retesting

Se evalúan y reevalúan periódicamente los conocimientos del alumno a lo largo del programa, mediante actividades y ejercicios evaluativos y autoevaluativos: para que, de esta manera, el estudiante compruebe cómo va consiguiendo sus metas.



Clases magistrales

Existe evidencia científica sobre la utilidad de la observación de terceros expertos. El denominado Learning from an Expert afianza el conocimiento y el recuerdo, y genera seguridad en las futuras decisiones difíciles.



Guías rápidas de actuación

TECH ofrece los contenidos más relevantes del curso en forma de fichas o guías rápidas de actuación. Una manera sintética, práctica y eficaz de ayudar al estudiante a progresar en su aprendizaje.



06

Titulación

El Diplomado en Trasplante Renal para Enfermería garantiza, además de la capacitación más rigurosa y actualizada, el acceso a un título de Diplomado expedido por TECH Universidad Tecnológica.



“

Supera con éxito este programa y recibe tu titulación universitaria sin desplazamientos ni farragosos trámites”

Este **Diplomado en Trasplante Renal para Enfermería** contiene el programa científico más completo y actualizado del mercado.

Tras la superación de la evaluación, el alumno recibirá por correo postal* con acuse de recibo su correspondiente título de **Diplomado** emitido por **TECH Universidad Tecnológica**.

El título expedido por **TECH Universidad Tecnológica** expresará la calificación que haya obtenido en el Diplomado, y reunirá los requisitos comúnmente exigidos por las Bolsas de Trabajo, oposiciones y comités evaluadores de carreras profesionales.

Título: **Diplomado en Trasplante Renal para Enfermería**

N.º Horas Oficiales: **200 h.**



*Apostilla de La Haya. En caso de que el alumno solicite que su título en papel recabe la Apostilla de La Haya, TECH EDUCATION realizará las gestiones oportunas para su obtención, con un coste adicional.



Diplomado Trasplante Renal para Enfermería

- » Modalidad: online
- » Duración: 6 semanas
- » Titulación: TECH Universidad Tecnológica
- » Dedicación: 16h/semana
- » Horario: a tu ritmo
- » Exámenes: online

Diplomado

Trasplante Renal para Enfermería

