

# Diplomado

Promoción de la Salud  
y Educación para la Salud  
en el Paciente Ostomizado  
para Enfermería





## Diplomado

### Promoción de la Salud y Educación para la Salud en el Paciente Ostromizado para Enfermería

- » Modalidad: **online**
- » Duración: **6 semanas**
- » Titulación: **TECH Universidad Tecnológica**
- » Dedicación: **16h/semana**
- » Horario: **a tu ritmo**
- » Exámenes: **online**

Acceso web: [www.techtute.com/enfermeria/curso-universitario/promocion-salud-educacion-salud-paciente-ostomizado-enfermeria](http://www.techtute.com/enfermeria/curso-universitario/promocion-salud-educacion-salud-paciente-ostomizado-enfermeria)

# Índice

01

Presentación

---

*pág. 4*

02

Objetivos

---

*pág. 8*

03

Dirección del curso

---

*pág. 12*

04

Estructura y contenido

---

*pág. 16*

05

Metodología

---

*pág. 20*

06

Titulación

---

*pág. 28*

# 01

# Presentación

Uno de los retos para el paciente ostomizado es asumir los cambios y nuevos hábitos a tener en cuenta en su día a día para alcanzar la mejor calidad de vida posible. En este proceso de adaptación y aprendizaje, el rol del Enfermero es crucial, por lo que mantenerse al tanto de los avances y la última evidencia científica para el cuidado de estos pacientes es relevante. Para ello, TECH, a la vanguardia de la educación, ha desarrollado este programa académico que pretende dotar al profesional de todos los recursos necesarios para convertirse en el soporte que su paciente necesita. Serán 6 semanas de estudio en las que podrá avanzar de acuerdo a su disponibilidad conectándose desde cualquier dispositivo con conexión a internet.





“

*Este Diplomado te permitirá comprender la importancia y avances en materia de cuidados del paciente ostomizado”*

El Enfermero es el responsable de los cuidados propios de su competencia, cuyas funciones son la dirección, evaluación y prestación de los cuidados orientados a la promoción, mantenimiento y recuperación de la salud, así como a la prevención de enfermedades y discapacidades.

Con la finalidad de identificar el papel del Enfermero en los cuidados de salud del paciente ostomizado, en un área de importancia como es la Promoción de la Salud y la Educación para la Salud del Paciente Ostomizado, TECH ha desarrollado este Diplomado que concentra un completísimo temario en el que abordará los aspectos más relevantes y vanguardistas que le permitirán asumir un rol optimizado con sus pacientes en la orientación y soporte que requieren.

Desde comprender el nuevo sentido de la higiene, el autocuidado, la alimentación, la medicación y los cuidados de la piel como áreas básicas de cuidado del paciente ostomizado. Asimismo, más allá del área hospitalaria, sobre su recuperación, mediante el apoyo con el paciente experto, las escuelas de pacientes o la rehabilitación.

Todo ello, en un completísimo temario que permitirá poner en contexto al profesional de la Enfermería en cuanto a los avances y la importancia de la educación para la salud como herramienta imprescindible para la calidad de vida del paciente ostomizado.

Será una puesta al día de forma 100% online, que permite compaginar con facilidad su rutina diaria sin horarios impuestos ni complicaciones. A la par de estar orientado en todo momento por el equipo de docentes más especializados, una forma de actualizar sus habilidades con la comodidad y calidad que desea.

Este **Diplomado en Promoción de la Salud y Educación para la Salud en el Paciente Ostomizado para Enfermería** contiene el programa científico más completo y actualizado del mercado. Sus características más destacadas son:

- ♦ El desarrollo de casos prácticos presentados por expertos en Enfermería Quirúrgica y Ostomías
- ♦ Los contenidos gráficos, esquemáticos y eminentemente prácticos con los que está concebido recogen una información científica y práctica sobre aquellas disciplinas indispensables para el ejercicio profesional
- ♦ Los ejercicios prácticos donde realizar el proceso de autoevaluación para mejorar el aprendizaje
- ♦ Su especial hincapié en metodologías innovadoras
- ♦ Las lecciones teóricas, preguntas al experto, foros de discusión de temas controvertidos y trabajos de reflexión individual
- ♦ La disponibilidad de acceso a los contenidos desde cualquier dispositivo fijo o portátil con conexión a internet



*Este programa académico contiene todo lo que necesitas saber sobre Promoción y Educación para la Salud en el Paciente Ostomizado”*

“

*Profundizarás en la importancia del cuidado de la piel en los pacientes ostomizados”*

El programa incluye en su cuadro docente a profesionales del sector que vierten en esta capacitación la experiencia de su trabajo, además de reconocidos especialistas de sociedades de referencia y universidades de prestigio.

Su contenido multimedia, elaborado con la última tecnología educativa, permitirá al profesional un aprendizaje situado y contextual, es decir, un entorno simulado que proporcionará una capacitación inmersiva programada para entrenarse ante situaciones reales.

El diseño de este programa se centra en el Aprendizaje Basado en Problemas, mediante el cual el profesional deberá tratar de resolver las distintas situaciones de práctica profesional que se le planteen a lo largo del curso académico. Para ello, contará con la ayuda de un novedoso sistema de vídeo interactivo realizado por reconocidos expertos.

*Durante el estudio de este programa identificarás los diferentes dispositivos y complementos existentes para el cuidado de la Ostomía.*

*¿No tienes tiempo para actualizaciones? Con TECH todo es mucho más fácil, podrás estudiar a tu propio ritmo, 100% online y con la más amplia calidad.*



# 02

## Objetivos

Ahondar en la importancia de la educación para la salud como herramienta imprescindible para la calidad de vida del paciente ostomizado es de lo que se trata este Diplomado desarrollado por el equipo de profesionales de TECH. A través de su estudio podrás aumentar tus competencias y habilidades hacia una Promoción de la Salud y orientación específica de acuerdo a las necesidades, patologías y tipo de Ostomía que presente.





A close-up photograph of a person's skin, showing a stoma (an opening in the abdomen) and a white ostomy appliance (colostomy bag) attached to it. The appliance has a circular opening and a white plastic ring. The background is a dark green gradient.

“

*Elevarás tu nivel de cuidado a los pacientes ostomizados con respecto a los temas más actualizados en educación para la salud”*

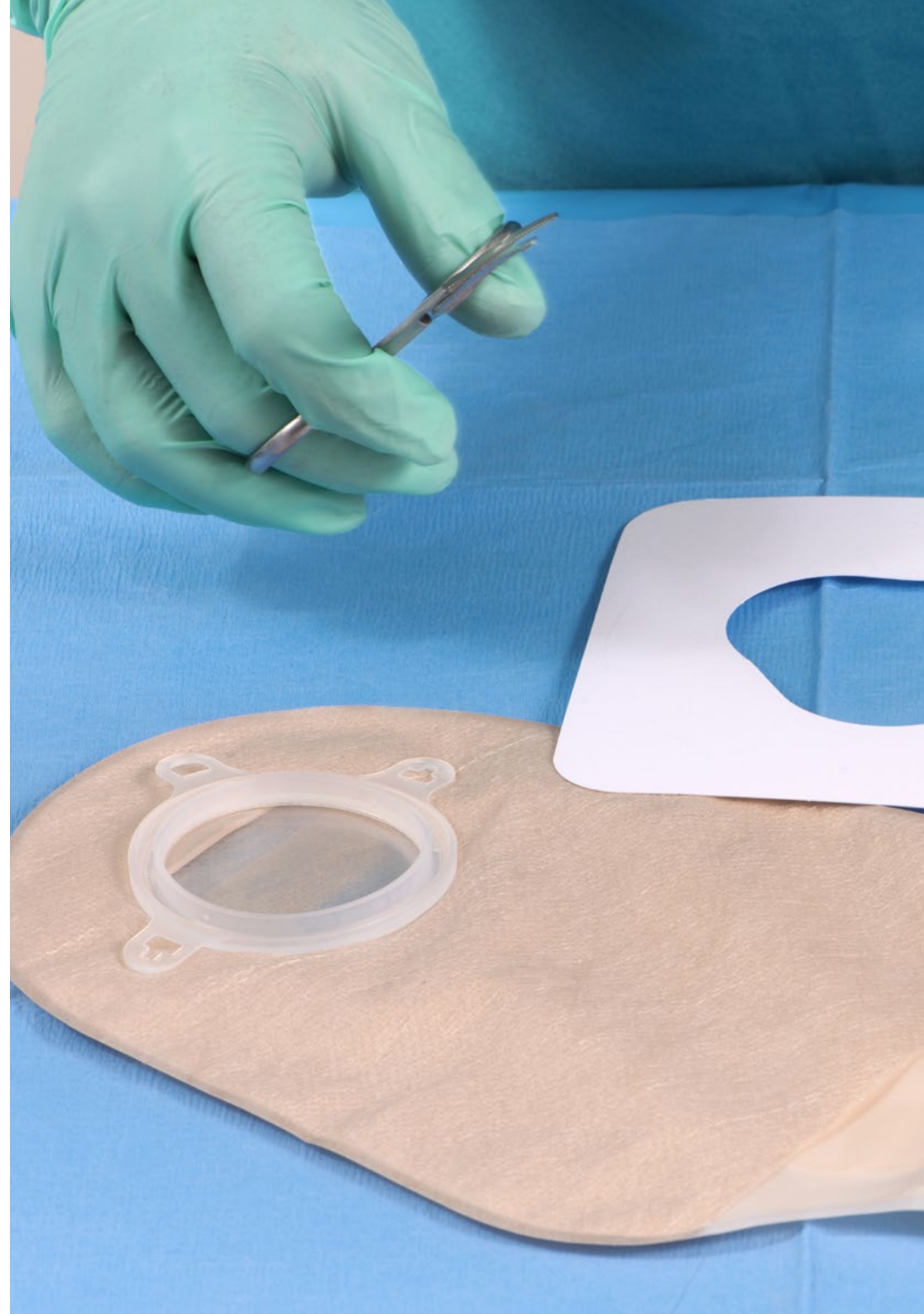


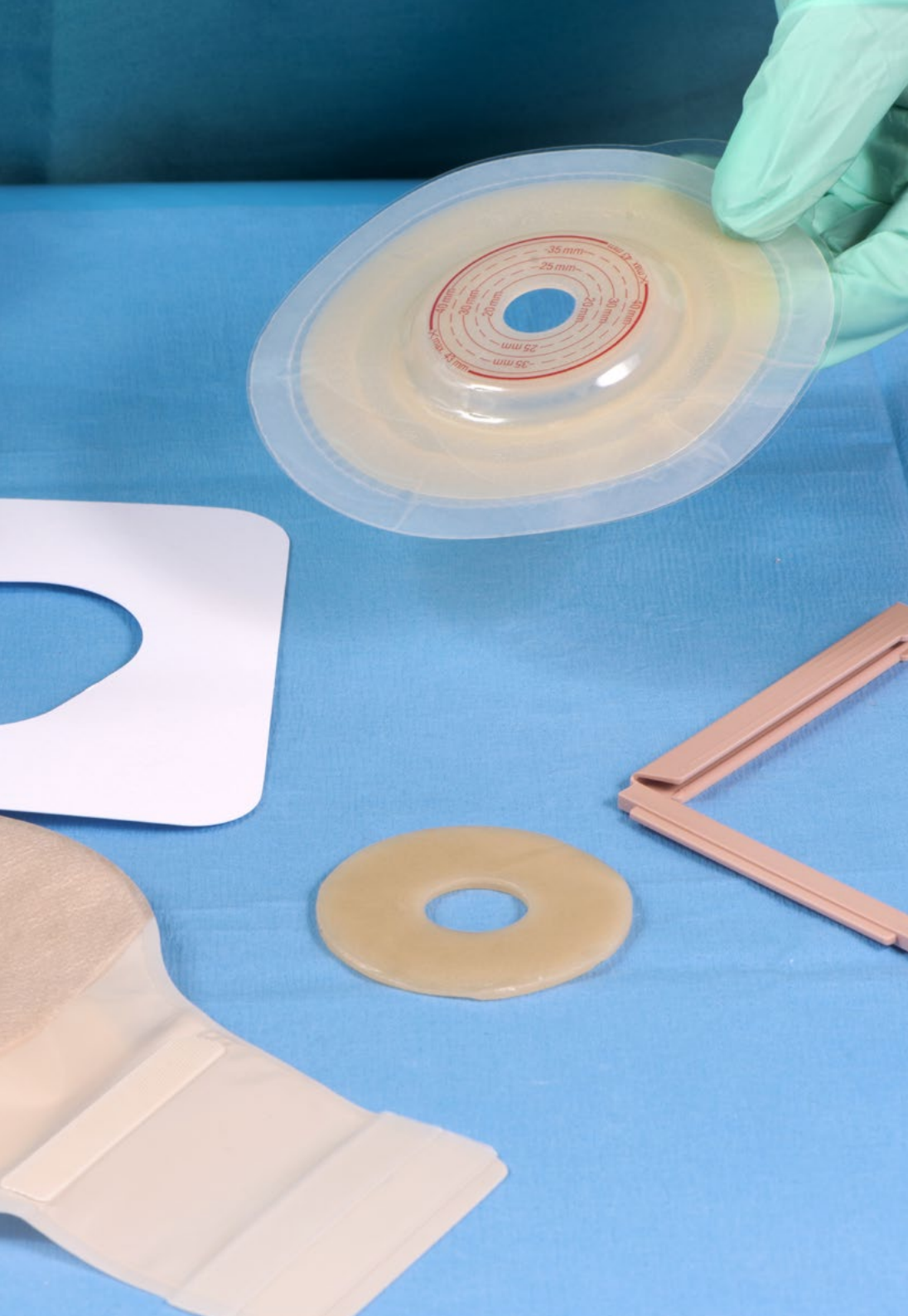
## Objetivos generales

- ◆ Facilitar el manejo de conocimientos, habilidades y aptitudes necesarias para la atención de cuidados de pacientes portadores de una Ostomía
- ◆ Ponerse al día sobre los conceptos de las ostomías y el papel del Enfermero en los cuidados al paciente ostomizado
- ◆ Manejar conocimientos teóricos y habilidades que den soporte a la actuación enfermera en los cuidados a los pacientes con ostomías digestivas de alimentación
- ◆ Aplicar conocimientos teóricos y habilidades que den soporte a la actuación enfermera en los cuidados a los pacientes con ostomías de eliminación urinarias
- ◆ Familiarizarse con conocimientos teóricos y habilidades que den soporte a la actuación enfermera en los cuidados a los pacientes con ostomías respiratorias
- ◆ Manejar los conocimientos necesarios para ayudar al paciente ostomizado a afrontar su nueva situación de vida en el ámbito psicosocial



*Ponte al día de los aspectos más relevantes acerca de la Promoción de la Salud para pacientes ostomizados de manos de los profesionales sanitarios con un bagaje especializado”*





## Objetivos específicos

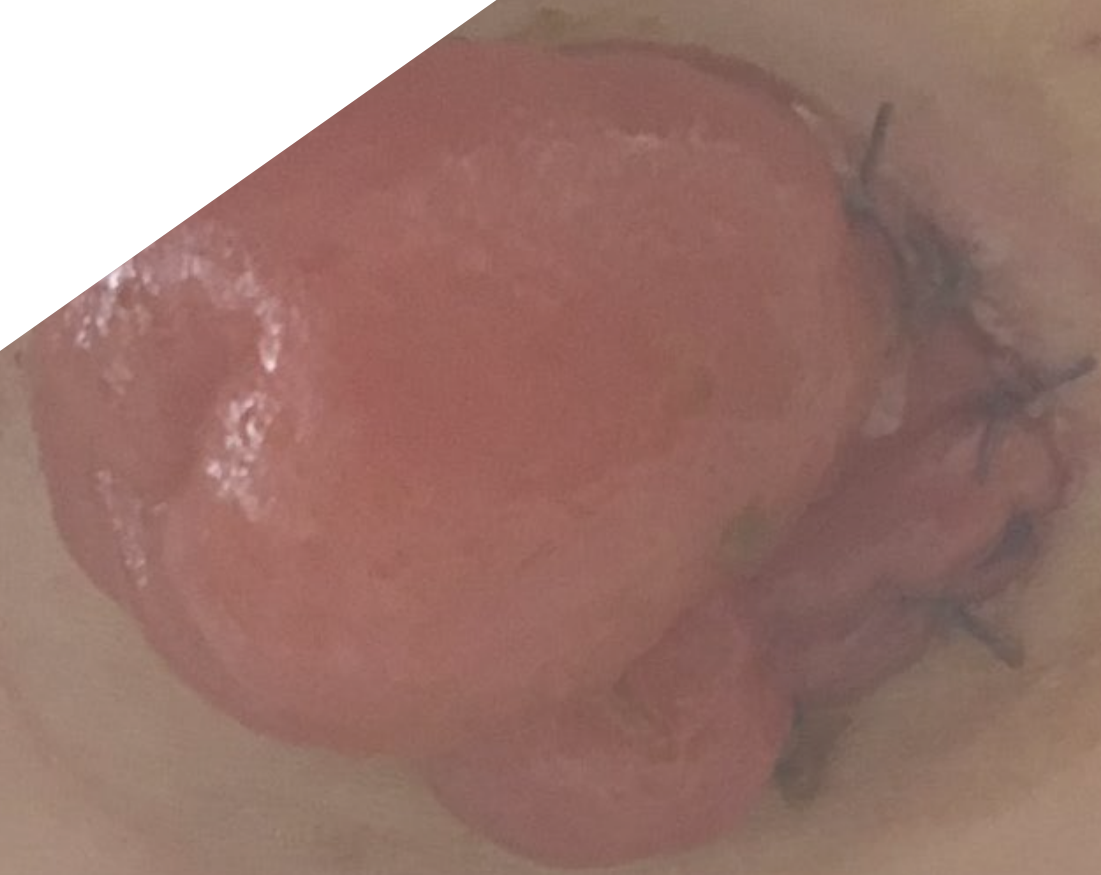
---

- ♦ Ahondar en la importancia de la educación para la salud como herramienta imprescindible para la calidad de vida del paciente ostomizado
- ♦ Identificar los aspectos nutricionales más importantes para cada tipo de paciente ostomizado
- ♦ Identificar los diferentes dispositivos y complementos existentes para el cuidado de la Ostomía
- ♦ Aplicar la técnica correcta de colocación y retirada de los dispositivos
- ♦ Reconocer las necesidades específicas de tratamiento farmacológico de los pacientes ostomizados
- ♦ Profundizar en la importancia del cuidado de la piel en los pacientes ostomizados
- ♦ Identificar y conocer las asociaciones de pacientes ostomizados, para poder transmitir al paciente la información más fiable y eficaz
- ♦ Profundizar en el significado de las escuelas de pacientes y cuál es su impacto en los pacientes

# 03

## Dirección del curso

TECH para cada uno de sus programas invita a los docentes más especializados y desarrolla un contenido único que solo sus alumnos pueden disfrutar. Profesionales con amplia trayectoria en el tema de estudio, que vierten sus experiencias de éxito en cuidados del paciente ostomizado, específicamente en el área de la Promoción de la Salud y Educación para la Salud. De esta forma, el alumno asegura un aval de calidad en todos los temas que revisará a lo largo de 6 semanas.





“

*Adquiere los conocimientos más actualizados gracias a la participación de docentes en activo en el área de estudio”*

## Dirección



### Dr. Rodríguez Perea, Ana María

- ♦ Supervisora de Enfermería de Hospitalización, Cirugía General y Digestivo del Hospital Universitario Rey Juan Carlos, Madrid
- ♦ Enfermera de la Unidad de Cuidados Intensivos Neonatales y Pediátricos en el Hospital Quirónsalud, Madrid
- ♦ Diplomada en Enfermería
- ♦ Máster Universitario en Gestión y Dirección de Planificación Sanitaria para Directivos de Salud
- ♦ Máster en Cuidados Perinatales y en la Infancia
- ♦ Experto Universitario en Urgencias y Emergencia
- ♦ Curso de Enfermería en Urgencias Extrahospitalarias

## Profesores

### Dña. Arroyo Girón, Rocío

- ♦ Enfermera hospitalización Cirugía General y del Aparato Digestivo Hospital Universitario Rey Juan Carlos
- ♦ Enfermera. Hospital Universitario de Móstoles
- ♦ Enfermera. Residencia de ancianos "El Salvador"
- ♦ Grado en Enfermería por la Universidad de Extremadura
- ♦ Técnico superior en laboratorio de diagnóstico clínico. I.E.S. ANTONIO MARÍA CALERO
- ♦ Máster en Farmacoterapia para Enfermería
- ♦ Máster en Integración de Cuidados y Resolución de Problemas Clínicos en Enfermería
- ♦ Triage intra y extrahospitalario. Fuden
- ♦ Experto en Enfermería en Emergencias Extrahospitalarias. CEU

### D. Crespo González, Juan

- ♦ Enfermero de la Unidad de Ginecología-Obstetricia y Cirugía General en el Hospital Rey Juan Carlos
- ♦ Enfermero de la Unidad de Oncología, Hematología y Nefrología del Hospital Universitario Fundación Alcorcón
- ♦ Enfermero de la Unidad de Medicina Interna del Hospital Universitario Fundación Alcorcón
- ♦ Diplomado en Enfermería por la Universidad Rey Juan Carlos
- ♦ Máster en Enfermería en Urgencias, Emergencias y Catástrofes Sanitarias
- ♦ Tutor docente de prácticas clínicas a alumnos de 2º curso del Grado en Enfermería
- ♦ Miembro del Comité de Ostomías del Hospital Rey Juan Carlos



#### **D. Crespo González, Miguel**

- ◆ Enfermero de Cirugía General y Digestiva en el Hospital Rey Juan Carlos
- ◆ Enfermero de Pediatría en el Hospital Rey Juan Carlos
- ◆ Enfermero de Medicina Interna en el Hospital Rey Juan Carlos
- ◆ Enfermero de Urgencias en el Hospital Rey Juan Carlos
- ◆ Diplomado en Enfermería por la Universidad Rey Juan Carlos
- ◆ Máster en Enfermería en Urgencias, Emergencias y Catástrofes Sanitarias
- ◆ Tutor docente de prácticas clínicas a alumnos de 2º curso del Grado en Enfermería
- ◆ Miembro del Comité de Ostomías del Hospital Rey Juan Carlos

#### **D. Martin Castro, Rafael**

- ◆ Fisioterapeuta del Hospital Universitario Rey Juan Carlos, Madrid
- ◆ Fisioterapeuta en el Hospital Universitario Rey Juan Carlos, Madrid
- ◆ Fisioterapeuta en los Servicios y Aulas Kalevi
- ◆ Fisioterapeuta en Fundación Tripartita
- ◆ Fisioterapeuta de la empresa Vodafone
- ◆ Fisioterapeuta en el Centro de Deterioro Cognitivo María Wolff
- ◆ Fisioterapia Preventiva en los centros de mayores San Benito y Nuestra Señora de la Merced
- ◆ Diplomado en Fisioterapia por la Universidad Pontificia de Comillas
- ◆ Especialista en Fisioterapia Deportiva por la Universidad Complutense de Madrid

# 04

## Estructura y contenido

La nueva forma de elevar los conocimientos del profesional a un siguiente nivel está presente en TECH, una metodología exclusiva de enseñanza 100% online y basada en el *Relearning*, que facilita la asimilación y comprensión de todos los contenidos planteados. Con el empleo de recursos audiovisuales dinámicos que hacen mucho más interactivo el proceso de estudio. Desde el ordenador o portátil e incluso desde el móvil podrá acceder, descargar o consultar todo el material teórico-práctico que los docentes más expertos han creado para este Diplomado.






“

*Este programa te llevará a través el compendio de conocimientos más exhaustivo y eficaz del mercado docente online”*

## Módulo 1. Promoción de la salud y educación para la salud

- 1.1. Educación del personal sanitario
- 1.2. Continuidad de cuidados
- 1.3. Higiene y autocuidado
- 1.4. Dispositivos y elección del dispositivo
- 1.5. Cuidados de la piel y adaptación a la vida diaria
- 1.6. Alimentación en el paciente ostomizado
- 1.7. La medicación en el paciente ostomizado
- 1.8. Recuperación y fisioterapia
  - 1.8.1. Recuperación del suelo pélvico
  - 1.8.2. Recuperación de la pared abdominal
- 1.9. Asociaciones de pacientes ostomizados
- 1.10. Escuelas de pacientes





“*TECH pone a tu disposición una nueva forma de actualizar tus conocimientos, sin horarios preestablecidos, ni traslados a un salón de clases. Matricúlate ahora*”

05

# Metodología

Este programa de capacitación ofrece una forma diferente de aprender. Nuestra metodología se desarrolla a través de un modo de aprendizaje de forma cíclica: ***el Relearning***.

Este sistema de enseñanza es utilizado, por ejemplo, en las facultades de medicina más prestigiosas del mundo y se ha considerado uno de los más eficaces por publicaciones de gran relevancia como el ***New England Journal of Medicine***.





“

*Descubre el Relearning, un sistema que abandona el aprendizaje lineal convencional para llevarte a través de sistemas cíclicos de enseñanza: una forma de aprender que ha demostrado su enorme eficacia, especialmente en las materias que requieren memorización”*

## En TECH Nursing School empleamos el Método del Caso

Ante una determinada situación concreta, ¿qué debería hacer un profesional? A lo largo del programa, los estudiantes se enfrentarán a múltiples casos clínicos simulados, basados en pacientes reales en los que deberán investigar, establecer hipótesis y, finalmente, resolver la situación. Existe abundante evidencia científica sobre la eficacia del método. Los enfermeros aprenden mejor, más rápido y de manera más sostenible en el tiempo.

*Con TECH los enfermeros experimentan una forma de aprender que está moviendo los cimientos de las universidades tradicionales de todo el mundo.*



Según el Dr. Gérvas, el caso clínico es la presentación comentada de un paciente, o grupo de pacientes, que se convierte en «caso», en un ejemplo o modelo que ilustra algún componente clínico peculiar, bien por su poder docente, bien por su singularidad o rareza. Es esencial que el caso se apoye en la vida profesional actual, intentando recrear los condicionantes reales en la práctica profesional de la enfermería.

“

*¿Sabías que este método fue desarrollado en 1912, en Harvard, para los estudiantes de Derecho? El método del caso consistía en presentarles situaciones complejas reales para que tomaran decisiones y justificasen cómo resolverlas. En 1924 se estableció como método estándar de enseñanza en Harvard”*

#### La eficacia del método se justifica con cuatro logros fundamentales:

1. Los enfermeros que siguen este método no solo consiguen la asimilación de conceptos, sino un desarrollo de su capacidad mental, mediante ejercicios de evaluación de situaciones reales y aplicación de conocimientos.
2. El aprendizaje se concreta de una manera sólida en capacidades prácticas que permiten al profesional de la enfermería una mejor integración del conocimiento en el ámbito hospitalario o de atención primaria.
3. Se consigue una asimilación más sencilla y eficiente de las ideas y conceptos, gracias al planteamiento de situaciones que han surgido de la realidad.
4. La sensación de eficiencia del esfuerzo invertido se convierte en un estímulo muy importante para el alumnado, que se traduce en un interés mayor en los aprendizajes y un incremento del tiempo dedicado a trabajar en el curso.



## Relearning Methodology

TECH aúna de forma eficaz la metodología del Estudio de Caso con un sistema de aprendizaje 100% online basado en la reiteración, que combina 8 elementos didácticos diferentes en cada lección.

Potenciamos el Estudio de Caso con el mejor método de enseñanza 100% online: el Relearning.



*El enfermero(a) aprenderá mediante casos reales y resolución de situaciones complejas en entornos simulados de aprendizaje. Estos simulacros están desarrollados a partir de software de última generación que permiten facilitar el aprendizaje inmersivo.*



Situado a la vanguardia pedagógica mundial, el método Relearning ha conseguido mejorar los niveles de satisfacción global de los profesionales que finalizan sus estudios, con respecto a los indicadores de calidad de la mejor universidad online en habla hispana (Universidad de Columbia).

Con esta metodología se han capacitado más de 175.000 enfermeros con un éxito sin precedentes en todas las especialidades con independencia de la carga práctica.

Nuestra metodología pedagógica está desarrollada en un entorno de máxima exigencia, con un alumnado universitario de un perfil socioeconómico alto y una media de edad de 43,5 años.

*El Relearning te permitirá aprender con menos esfuerzo y más rendimiento, implicándote más en tu especialización, desarrollando el espíritu crítico, la defensa de argumentos y el contraste de opiniones: una ecuación directa al éxito.*

En nuestro programa, el aprendizaje no es un proceso lineal, sino que sucede en espiral (aprender, desaprender, olvidar y reaprender). Por eso, se combinan cada uno de estos elementos de forma concéntrica.

La puntuación global que obtiene el sistema de aprendizaje de TECH es de 8.01, con arreglo a los más altos estándares internacionales.



Este programa ofrece los mejores materiales educativos, preparados a conciencia para los profesionales:



#### Material de estudio

Todos los contenidos didácticos son creados por los especialistas que van a impartir el programa universitario, específicamente para él, de manera que el desarrollo didáctico sea realmente específico y concreto.

Estos contenidos son aplicados después al formato audiovisual, para crear el método de trabajo online de TECH. Todo ello, con las técnicas más novedosas que ofrecen piezas de gran calidad en todos y cada uno los materiales que se ponen a disposición del alumno.



#### Técnicas y procedimientos de enfermería en vídeo

TECH acerca al alumno las técnicas más novedosas, los últimos avances educativos y al primer plano de la actualidad en técnicas de enfermería. Todo esto, en primera persona, con el máximo rigor, explicado y detallado para contribuir a la asimilación y comprensión del estudiante. Y lo mejor de todo, puedes verlos las veces que quieras.



#### Resúmenes interactivos

El equipo de TECH presenta los contenidos de manera atractiva y dinámica en píldoras multimedia que incluyen audios, vídeos, imágenes, esquemas y mapas conceptuales con el fin de afianzar el conocimiento.

Este exclusivo sistema educativo para la presentación de contenidos multimedia fue premiado por Microsoft como "Caso de éxito en Europa".



#### Lecturas complementarias

Artículos recientes, documentos de consenso y guías internacionales, entre otros. En la biblioteca virtual de TECH el estudiante tendrá acceso a todo lo que necesita para completar su capacitación.





### Análisis de casos elaborados y guiados por expertos

El aprendizaje eficaz tiene, necesariamente, que ser contextual. Por eso, TECH presenta los desarrollos de casos reales en los que el experto guiará al alumno a través del desarrollo de la atención y la resolución de las diferentes situaciones: una manera clara y directa de conseguir el grado de comprensión más elevado.



### Testing & Retesting

Se evalúan y reevalúan periódicamente los conocimientos del alumno a lo largo del programa, mediante actividades y ejercicios evaluativos y autoevaluativos: para que, de esta manera, el estudiante compruebe cómo va consiguiendo sus metas.



### Clases magistrales

Existe evidencia científica sobre la utilidad de la observación de terceros expertos. El denominado Learning from an Expert afianza el conocimiento y el recuerdo, y genera seguridad en las futuras decisiones difíciles.



### Guías rápidas de actuación

TECH ofrece los contenidos más relevantes del curso en forma de fichas o guías rápidas de actuación. Una manera sintética, práctica y eficaz de ayudar al estudiante a progresar en su aprendizaje.



06

# Titulación

El Diplomado en Promoción de la Salud y Educación para la Salud en el Paciente Ostomizado para Enfermería garantiza, además de la capacitación más rigurosa y actualizada, el acceso a un título de Diplomado expedido por TECH Universidad Tecnológica.



“

*Supera con éxito esta capacitación  
y recibe tu titulación universitaria sin  
desplazamientos ni farragosos trámites”*

Este **Diplomado en Promoción de la Salud y Educación para la Salud en el Paciente Ostomizado para Enfermería** contiene el programa científico más completo y actualizado del mercado.

Tras la superación de la evaluación, el alumno recibirá por correo postal\* con acuse de recibo su correspondiente título de **Diplomado** emitido por **TECH Universidad Tecnológica**.

El título expedido por **TECH Universidad Tecnológica** expresará la calificación que haya obtenido en el Diplomado, y reunirá los requisitos comúnmente exigidos por las bolsas de trabajo, oposiciones y comités evaluadores de carreras profesionales.

Título: **Diplomado en Promoción de la Salud y Educación para la Salud en el Paciente Ostomizado para Enfermería**

N.º Horas Oficiales: **150 h.**



\*Apostilla de La Haya. En caso de que el alumno solicite que su título en papel recabe la Apostilla de La Haya, TECH EDUCATION realizará las gestiones oportunas para su obtención, con un coste adicional.



## Diplomado

Promoción de la Salud  
y Educación para la Salud  
en el Paciente Ostomizado  
para Enfermería

- » Modalidad: online
- » Duración: 6 semanas
- » Titulación: TECH Universidad Tecnológica
- » Dedicación: 16h/semana
- » Horario: a tu ritmo
- » Exámenes: online

# Diplomado

Promoción de la Salud  
y Educación para la Salud  
en el Paciente Ostomizado  
para Enfermería

