

# Diplomado

Principales Patologías del Puerperio  
y Nuevas Actualizaciones en RCP  
para Gestantes y Neonatos  
para Matronas





## Diplomado

### Principales Patologías del Puerperio y Nuevas Actualizaciones en RCP para Gestantes y Neonatos para Matronas

- » Modalidad: **online**
- » Duración: **6 semanas**
- » Titulación: **TECH Universidad Tecnológica**
- » Dedicación: **16h/semana**
- » Horario: **a tu ritmo**
- » Exámenes: **online**

Acceso web: [www.techtute.com/enfermeria/curso-universitario/principales-patologias-puerperio-nuevas-actualizaciones-rcp-gestantes-neonatos-matronas](http://www.techtute.com/enfermeria/curso-universitario/principales-patologias-puerperio-nuevas-actualizaciones-rcp-gestantes-neonatos-matronas)

# Índice

01

Presentación

---

*pág. 4*

02

Objetivos

---

*pág. 8*

03

Dirección del curso

---

*pág. 12*

04

Estructura y contenido

---

*pág. 18*

05

Metodología

---

*pág. 22*

06

Titulación

---

*pág. 30*

# 01

# Presentación

La numerosa literatura científica evidencia los riesgos de las mujeres embarazadas en el periodo del Puerperio. Las posibles patologías acontecidas durante estos periodos son motivos frecuentes de consultas de urgencias y requieren de la debida atención sanitaria para evitar la mortalidad materna. Un escenario al que se suma las posibles complicaciones cardiorrespiratorias del neonato, que requiere de una inmediata actuación. Ante esta realidad, las matronas deben mantener una continua actualización de sus capacidades para la detección de las principales patologías de Puerperio y los últimos protocolos en RCP para gestantes y neonatos. Y son estas dos líneas en las que TECH centra esta titulación 100% online, impartida por los mejores profesionales sanitarios que han elaborado un excelente material didáctico multimedia.





“

*Podrás estar al día en tan solo 6 semanas de los avances alcanzados en las Patologías más frecuentes diagnosticadas y tratadas en el Puerperio”*

Las posibles patologías y sus complicaciones surgidas durante el periodo del Puerperio son una de las causas más frecuentes de mortalidad de las mujeres. Un escenario que discurre desde las afecciones más leves producidas durante la lactancia hasta las más graves como las cardiovasculares o infecciosas.

Estar al tanto de los últimos estudios científicos que se adentran en ellas, incorporar los procedimientos diagnósticos y terapéuticos más actuales a la praxis diaria o las recomendaciones más recientes sobre las técnicas correctas de lactancia marcan el éxito del desempeño profesional de las matronas. Basándose en estos criterios, TECH ha creado este Diplomado Principales Patologías del Puerperio y Nuevas Actualizaciones en RCP para Gestantes y Neonatos para Matronas.

Se trata de un programa avanzado de 150 horas lectivas distribuidas en 6 semanas de duración, que le permitirá al sanitario ampliar sus competencias para el abordaje y detección de las patologías más recurrentes como la hemorragia postparto, los problemas psicológicos durante esta etapa o la reanimación cardiopulmonar en gestantes y la reanimación cardiopulmonar neonatal.

Todo complementado por videorresúmenes, vídeos *In Focus*, lecturas especializadas y simulaciones de casos clínicos que darán mayor dinamismo a esta actualización y permitirá obtener una información mucho más amplia. Además, los estudiantes tendrán acceso a una *Masterclass* impartida por un prestigioso Director Invitado Internacional, quien cuenta con una destacada trayectoria en el área de la Obstetricia.

Un Diplomado sin presencialidad ni clases con horarios fijos, que se adapta a las necesidades reales de las matronas, que quieren estar al día mediante una titulación de calidad y que les permite compatibilizar sus responsabilidades diarias.

Este **Diplomado en Principales Patologías del Puerperio y Nuevas Actualizaciones en RCP para Gestantes y Neonatos para Matronas** contiene el programa científico más completo y actualizado del mercado. Sus características más destacadas son:

- ♦ El desarrollo de casos prácticos presentados por expertos en Obstetricia
- ♦ Los contenidos gráficos, esquemáticos y eminentemente prácticos con los que está concebido recogen una información científica y práctica sobre aquellas disciplinas indispensables para el ejercicio profesional
- ♦ Los ejercicios prácticos donde realizar el proceso de autoevaluación para mejorar el aprendizaje
- ♦ Su especial hincapié en metodologías innovadoras
- ♦ Las lecciones teóricas, preguntas al experto, foros de discusión de temas controvertidos y trabajos de reflexión individual
- ♦ La disponibilidad de acceso a los contenidos desde cualquier dispositivo fijo o portátil con conexión a internet



*Este programa cuenta con la participación de un destacado Director Invitado Internacional que cuenta con una larga trayectoria y que compartirá sus conocimientos en una Masterclass”*

“

*Dispones de casos de estudio clínico facilitados por expertos en el abordaje de las principales patologías del Puerperio”*

El programa incluye en su cuadro docente a profesionales del sector que vierten en esta capacitación la experiencia de su trabajo, además de reconocidos especialistas de sociedades de referencia y universidades de prestigio.

Su contenido multimedia, elaborado con la última tecnología educativa, permitirá al profesional un aprendizaje situado y contextual, es decir, un entorno simulado que proporcionará una capacitación inmersiva programada para entrenarse ante situaciones reales.

El diseño de este programa se centra en el Aprendizaje Basado en Problemas, mediante el cual el profesional deberá tratar de resolver las distintas situaciones de práctica profesional que se le planteen a lo largo del curso académico. Para ello, contará con la ayuda de un novedoso sistema de vídeo interactivo realizado por reconocidos expertos.

*Estás ante una intensiva actualización de 6 semanas de duración sobre RCP para gestantes y neonatos.*

*El material didáctico multimedia te ofrece una visión teórico-práctica sobre patología infecciosa en el Puerperio.*



# 02

## Objetivos

Este Diplomado ha sido diseñado para elevar las competencias y habilidades de las matronas en su atención a la mujer y el neonato durante el Puerperio. Una meta que será más sencilla de lograr gracias a los numerosos recursos pedagógicos que pone TECH al alcance del alumnado. Además, la cercanía del profesorado le permitirá al alumnado obtener respuesta ante cualquier duda que surja sobre el temario que compone esta titulación.







“

*TECH te proporciona herramientas pedagógicas que facilitan aún más la puesta al día sobre el abordaje de la Infección puerperal”*



## Objetivos generales

---

- Actualizar los conocimientos en las patologías más frecuentes en el puerperio
- Integrar protocolos de nuevas actuaciones en RCP para gestantes y neonatos
- Profundizar en el concepto y etiología de la infección puerperal
- Ahondar en el traumatismo obstétrico e inversión uterina
- Comprender los problemas psicológicos que afectan a la gestante durante el puerperio

“

*Tendrás la oportunidad de poder potenciar tus habilidades para el asesoramiento sobre lactancia materna en mujeres embarazadas y durante el Puerperio”*





## Objetivos específicos

---

- ♦ Aprender sobre la patología infecciosa en el Puerperio, ya que son las matronas las que reciben a la mujer en las visitas puerperales, y cuya derivación precoz es fundamental para un resultado exitoso
- ♦ Instruir sobre los problemas en lactancia materna, materia que compete casi exclusivamente a las matronas
- ♦ Profundizar en materia de cuidados psicológicos como la depresión postparto y la psicosis puerperal
- ♦ Conocer las causas de la hemorragia postparto, ya que son las matronas las encargadas de atender los partos eutócicos y vigilar el Puerperio inmediato en todas las unidades de hospitalización
- ♦ Conocer el tratamiento adecuado en función de la etiología del sangrado y sus cuidados posteriores
- ♦ Actualizarse en RCP tanto materna como neonatal, ya que son las matronas las encargadas de la primera valoración neonatal en la mayoría de las maternidades, y sus algoritmos se actualizan cada cierto tiempo para ofrecer los mejores cuidados basados en evidencia científica

# 03

## Dirección del curso

El claustro que conforma esta titulación universitaria posee acumulados años de experiencia en la atención de la mujer embarazada durante todo el proceso gestacional y el Puerperio. Su excelente conocimiento en este campo y su praxis diaria en centro de referencia son toda una garantía para el egresado que desee obtener una completa actualización de la mano de los mejores especialistas en Obstetricia y el desempeño profesional de las matronas.





“

*Podrás resolver cualquier duda con un excelente equipo de Matronas que ha ejercido en centros hospitalarios de referencia”*

## Directora Invitada Internacional

La Doctora Leah McCoy es especialista en **Enfermería y Obstetricia** y ocupa el cargo de **Directora del Programa Educación en Enfermería Obstétrica** de la Clínica Mayo, en Minnesota, Estados Unidos. En este centro busca ofrecer a las enfermeras una vía innovadora para seguir una carrera como **matronas**. Con un especial interés en garantizar la atención de calidad, se ha dedicado en supervisar la seguridad de las pacientes.

Tras una larga trayectoria como Enfermera en el área de **Obstetricia**, se ha especializado en la **dilatación cervical ambulatoria**, el manejo de la hemorragia posparto y las urgencias obstétricas. Una de sus principales responsabilidades ha sido la **atención de partos**, pero también se ha dedicado a los **cuidados prenatales** y a la salud general de la mujer embarazada. Además, cuenta con experiencia como instructora de profesionales que desean especializarse en esta rama de la enfermería.

Por otra parte, la Doctora Leah McCoy ha formado parte del **Cuerpo de Enfermería de la Marina** de los Estados Unidos. Después de trabajar varios años como matrona, decidió ampliar sus conocimientos y se alistó con la motivación de viajar a la vez que ofrecía un servicio para su país. Gracias a su reconocida experiencia, también forma parte de la **Junta de Certificación de Matronas de Estados Unidos** y es miembro del **Colegio Americano de Enfermeras Obstetras**.

En el ámbito de la investigación, ha trabajado en diversos proyectos en el área de **Obstetricia**. Algunos de los estudios en los que ha participado se han enfocado en analizar el aumento de peso durante la gestación o en aplicar la auscultación intermitente en mujeres de bajo riesgo. También ha colaborado en un proyecto para disminuir la duración de la inducción del parto con la finalidad de reducir en un 10 % la estancia previa al momento del nacimiento del bebé.



## Dra. McCoy, Leah

---

- Directora del Programa Educación en Enfermería Obstétrica de la Clínica Mayo, Minnesota, EE. UU.
- Enfermera del Departamento de Obstetricia y Ginecología de la Clínica Mayo
- Instructora del Área de Obstetricia y Ginecología de la Clínica Mayo
- Doctorado en Enfermería Obstétrica por la Universidad Baylor
- Graduada en Enfermería por la Universidad Marquette
- Miembro de: Colegio Americano de Enfermeras Obstetras y Cuerpo de Enfermeras de la Marina de los Estados Unidos

“

*Gracias a TECH podrás aprender con los mejores profesionales del mundo”*

## Dirección



### Dña. Hernando Orejudo, Isabel

- ♦ Enfermera Especialista en Ginecología y Obstetricia
- ♦ Matrona. Hospital Clínico San Carlos
- ♦ Enfermera en Consulta Externa. Hospital Universitario La Paz
- ♦ Diplomado Universitario en Enfermería. Universidad Autónoma de Madrid

## Profesores

### D. Márquez Espinar, Gumersindo

- ♦ Matrón en el Hospital Clínico San Carlos, Madrid
- ♦ Docente en la Universidad Pontificia de Salamanca
- ♦ Grado en Enfermería
- ♦ Grado en Podología
- ♦ Máster Universitario en Investigación en Cuidados

### Dña. De Miguel González, María José

- ♦ Enfermera en la Unidad de Obstetricia y Ginecología del Hospital Clínico San Carlos
- ♦ Enfermera Adjunta al Hospital Clínico San Carlos
- ♦ Enfermera por la Universidad de Salamanca

### Dña. Hernández Lachehab, Sonia

- ♦ Enfermera del Servicio de Atención Rural en Madrid
- ♦ Matrona en el Hospital Universitario Clínico San Carlos de Madrid
- ♦ Enfermera de Atención Primaria en SERMAS
- ♦ Diplomada en Enfermería por la Universidad de Alcalá
- ♦ Enfermería en las Urgencias Extrahospitalaria
- ♦ Especialista en Obstetricia y Ginecología / Matrona por la Unidad Docente de Madrid
- ♦ Experto Universitario en Procesos de Intervenciones Enfermeras al Paciente Pediátrico en Situaciones de Riesgo





**Dña. De la Torre Arandilla, Ana**

- Matrona en el Servicio de Obstetricia del Hospital Universitario Puerta De Hierro
- Matrona en el Hospital Clínico San Carlos
- Especialidad Obstétrico-Ginecológica por el Hospital Universitario Puerta De Hierro
- Docente de la Academia CTO
- Integrante del equipo de investigación de la tesis doctoral “Aplicación clínica de la ciencia enfermera, ¿realidad presente o tarea pendiente?” en el Hospital Universitario La Paz
- Diplomada Universitaria en Enfermería por la Universidad Autónoma de Madrid

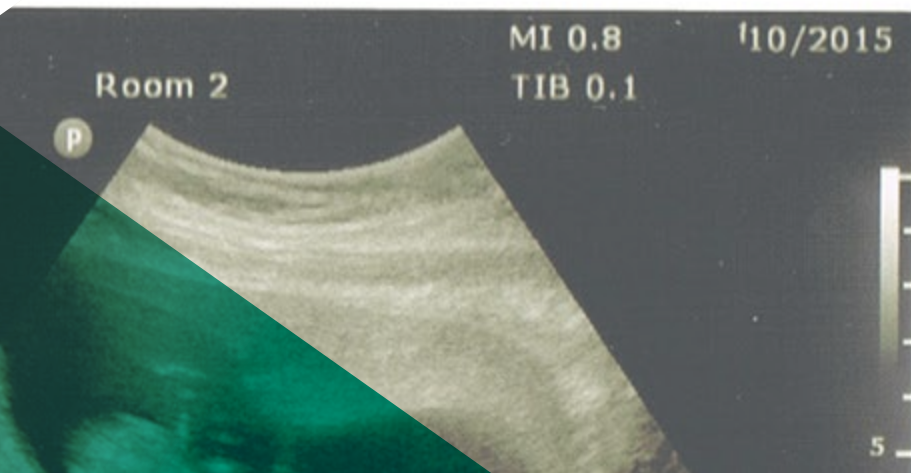
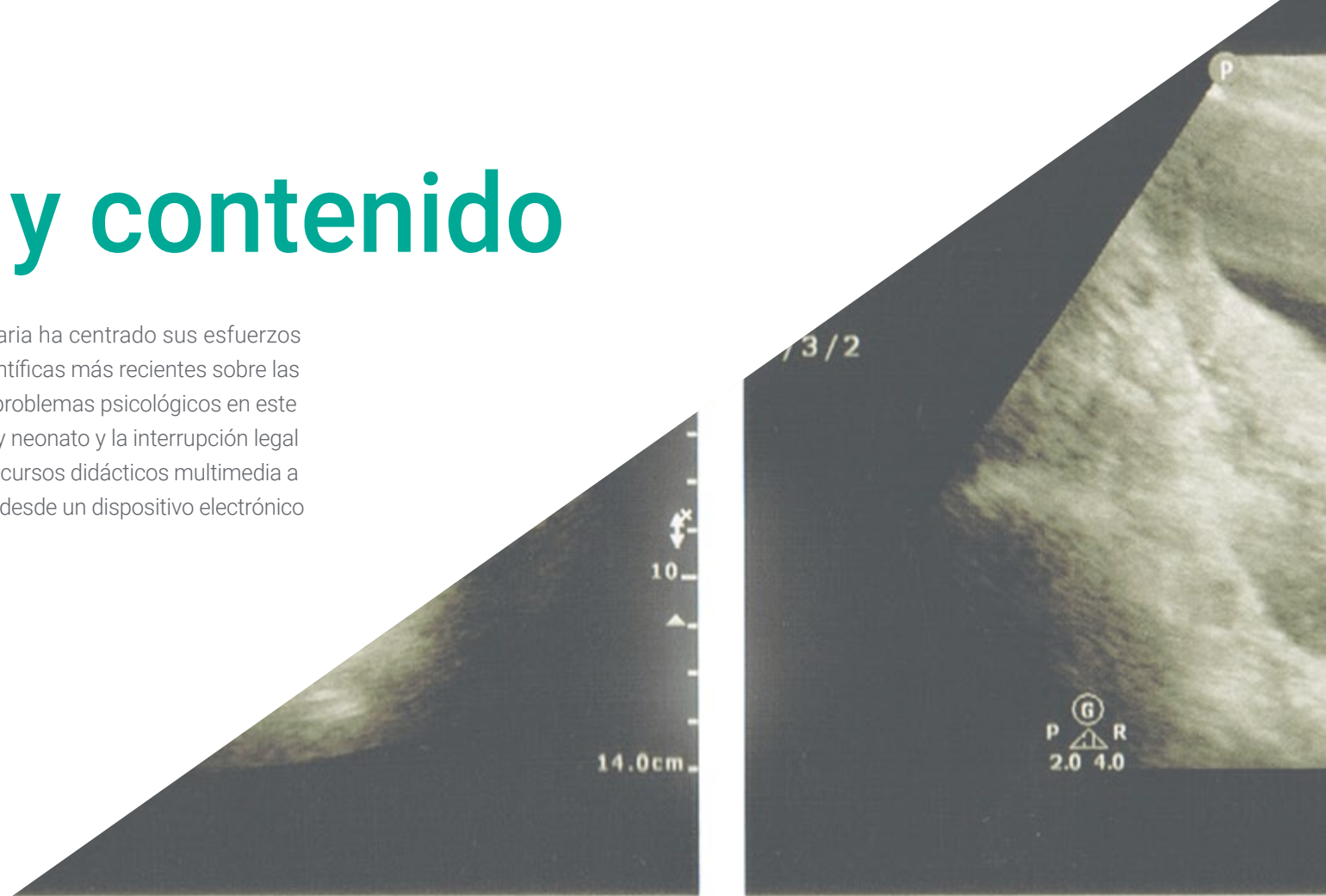
“

*Aprovecha la oportunidad para conocer los últimos avances en esta materia para aplicarla a tu práctica diaria”*

# 04

## Estructura y contenido

El profesorado que imparte esta titulación universitaria ha centrado sus esfuerzos en aglutinar la experiencia clínica y las evidencias científicas más recientes sobre las principales patologías presentes en el Puerperio, los problemas psicológicos en este periodo, la reanimación cardiopulmonar en gestante y neonato y la interrupción legal del embarazo. Todo, además, mediante numerosos recursos didácticos multimedia a los que podrá acceder, en cualquier momento del día, desde un dispositivo electrónico con conexión a internet.



Gen  
Gn 59  
61  
3/3/2



Gen OB  
C5-2  
32 Hz  
14.0cm

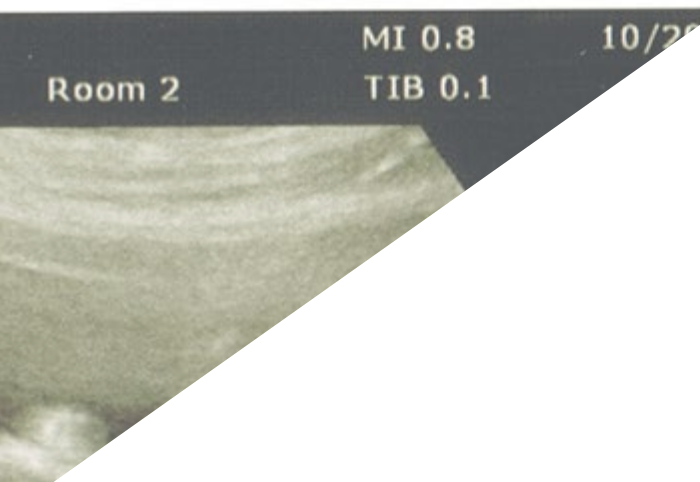
2D  
HGen  
Gn 60  
61  
3/3/2

+CRL  
GA(CRL)Hadlock

P  
5.98 cm  
12w3d

Room 2 TIB 0.1

Estructura y contenido | 19 **tech**



“

*Un plan de estudios diseñado para ofrecer la información más actual sobre las principales patologías médicas durante la gestación”*



**Módulo 1.** Patología del Puerperio. Problemas psicológicos durante el Puerperio. Reanimación cardiopulmonar en gestante y neonato. Interrupción legal del embarazo

- 1.1. Infección puerperal
  - 1.1.1. Concepto y etiología
  - 1.1.2. Factores de riesgo
  - 1.1.3. Formas de propagación
  - 1.1.4. Formas clínicas
  - 1.1.5. Clínica
  - 1.1.6. Tratamiento y profilaxis
- 1.2. Hemorragia postparto
  - 1.2.1. Concepto
  - 1.2.2. Etiología
    - 1.2.2.1. Tono uterino
    - 1.2.2.2. Traumatismo obstétrico e inversión uterina
    - 1.2.2.3. Tejido
    - 1.2.2.4. Problemas de coagulación
  - 1.2.3. Tratamiento
- 1.3. Problemas principales en la lactancia materna I
  - 1.3.1. Grietas del pezón
  - 1.3.2. Ingurgitación mamaria y obstrucción
  - 1.3.3. Eczema y candidiasis del pezón
  - 1.3.4. Hipogalactia
- 1.4. Problemas principales en la lactancia materna II
  - 1.4.1. Mastitis aguda
    - 1.4.1.1. Concepto, etiología y clínica
    - 1.4.1.2. Prevención
    - 1.4.1.3. Tratamiento
    - 1.4.1.4. Complicaciones
- 1.5. Problemas psicológicos durante el Puerperio
  - 1.5.1. Maternity Blues o tristeza puerperal
  - 1.5.2. Depresión puerperal
    - 1.5.2.1. Concepto
    - 1.5.2.2. Factores de riesgo
    - 1.5.2.3. Prevención
    - 1.5.2.4. Tratamiento
  - 1.5.3. Psicosis puerperal
    - 1.5.3.1. Concepto
    - 1.5.3.2. Factores de riesgo
    - 1.5.3.3. Prevención
    - 1.5.3.4. Tratamiento
- 1.6. Duelo perinatal
  - 1.6.1. Concepto
  - 1.6.2. Manifestaciones clínicas
  - 1.6.3. Tipos de duelo
  - 1.6.4. Fases de duelo perinatal
  - 1.6.5. Manejo psicológico
- 1.7. Cefalea post punción dural
  - 1.7.1. Concepto
  - 1.7.2. Diagnóstico diferencial
  - 1.7.3. Tratamiento y profilaxis
  - 1.7.4. Complicaciones
- 1.8. Reanimación cardiopulmonar en gestantes
  - 1.8.1. Causas principales de parada cardio-respiratoria en gestantes
  - 1.8.2. Algoritmo para la reanimación cardiopulmonar
  - 1.8.3. Consideraciones específicas del embarazo
  - 1.8.4. Extracción fetal





- 1.9. Reanimación cardiopulmonar neonatal
  - 1.9.1. Causas principales de parada cardiorrespiratoria en neonatos
  - 1.9.2. Algoritmo para la reanimación cardiopulmonar
  - 1.9.3. Neuroprotección con hipotermia en el recién nacido
    - 1.9.3.1. Concepto y mecanismo de acción de la hipotermia
    - 1.9.3.2. Criterios de inclusión y exclusión al tratamiento
    - 1.9.3.3. Fases del tratamiento y enfriamiento
    - 1.9.3.4. Limitación del esfuerzo terapéutico en recién nacidos con encefalopatía hipóxico-isquémica
- 1.10. Interrupción legal del embarazo
  - 1.10.1. Concepto
  - 1.10.2. Marco legislativo
  - 1.10.3. Métodos en función de las semanas de gestación
  - 1.10.4. Feticidio

“

*Ahonda en las principales causas de parada cardiorrespiratoria en gestantes y el algoritmo empleado para la reanimación”*

05

# Metodología

Este programa de capacitación ofrece una forma diferente de aprender. Nuestra metodología se desarrolla a través de un modo de aprendizaje de forma cíclica: **el Relearning**.

Este sistema de enseñanza es utilizado, por ejemplo, en las facultades de medicina más prestigiosas del mundo y se ha considerado uno de los más eficaces por publicaciones de gran relevancia como el ***New England Journal of Medicine***.



“

*Descubre el Relearning, un sistema que abandona el aprendizaje lineal convencional para llevarte a través de sistemas cíclicos de enseñanza: una forma de aprender que ha demostrado su enorme eficacia, especialmente en las materias que requieren memorización”*

## En TECH Nursing School empleamos el Método del Caso

Ante una determinada situación concreta, ¿qué debería hacer un profesional? A lo largo del programa, los estudiantes se enfrentarán a múltiples casos clínicos simulados, basados en pacientes reales en los que deberán investigar, establecer hipótesis y, finalmente, resolver la situación. Existe abundante evidencia científica sobre la eficacia del método. Los enfermeros aprenden mejor, más rápido y de manera más sostenible en el tiempo.

*Con TECH los enfermeros experimentan una forma de aprender que está moviendo los cimientos de las universidades tradicionales de todo el mundo.*



Según el Dr. Gérvas, el caso clínico es la presentación comentada de un paciente, o grupo de pacientes, que se convierte en «caso», en un ejemplo o modelo que ilustra algún componente clínico peculiar, bien por su poder docente, bien por su singularidad o rareza. Es esencial que el caso se apoye en la vida profesional actual, intentando recrear los condicionantes reales en la práctica profesional de la enfermería.



“

*¿Sabías que este método fue desarrollado en 1912, en Harvard, para los estudiantes de Derecho? El método del caso consistía en presentarles situaciones complejas reales para que tomaran decisiones y justificasen cómo resolverlas. En 1924 se estableció como método estándar de enseñanza en Harvard”*

#### La eficacia del método se justifica con cuatro logros fundamentales:

1. Los enfermeros que siguen este método no solo consiguen la asimilación de conceptos, sino un desarrollo de su capacidad mental, mediante ejercicios de evaluación de situaciones reales y aplicación de conocimientos.
2. El aprendizaje se concreta de una manera sólida en capacidades prácticas que permiten al profesional de la enfermería una mejor integración del conocimiento en el ámbito hospitalario o de atención primaria.
3. Se consigue una asimilación más sencilla y eficiente de las ideas y conceptos, gracias al planteamiento de situaciones que han surgido de la realidad.
4. La sensación de eficiencia del esfuerzo invertido se convierte en un estímulo muy importante para el alumnado, que se traduce en un interés mayor en los aprendizajes y un incremento del tiempo dedicado a trabajar en el curso.



## Relearning Methodology

TECH aúna de forma eficaz la metodología del Estudio de Caso con un sistema de aprendizaje 100% online basado en la reiteración, que combina 8 elementos didácticos diferentes en cada lección.

Potenciamos el Estudio de Caso con el mejor método de enseñanza 100% online: el Relearning.



*El enfermero(a) aprenderá mediante casos reales y resolución de situaciones complejas en entornos simulados de aprendizaje. Estos simulacros están desarrollados a partir de software de última generación que permiten facilitar el aprendizaje inmersivo.*

Situado a la vanguardia pedagógica mundial, el método Relearning ha conseguido mejorar los niveles de satisfacción global de los profesionales que finalizan sus estudios, con respecto a los indicadores de calidad de la mejor universidad online en habla hispana (Universidad de Columbia).

Con esta metodología se han capacitado más de 175.000 enfermeros con un éxito sin precedentes en todas las especialidades con independencia de la carga práctica.

Nuestra metodología pedagógica está desarrollada en un entorno de máxima exigencia, con un alumnado universitario de un perfil socioeconómico alto y una media de edad de 43,5 años.

*El Relearning te permitirá aprender con menos esfuerzo y más rendimiento, implicándote más en tu especialización, desarrollando el espíritu crítico, la defensa de argumentos y el contraste de opiniones: una ecuación directa al éxito.*

En nuestro programa, el aprendizaje no es un proceso lineal, sino que sucede en espiral (aprender, desaprender, olvidar y reaprender). Por eso, se combinan cada uno de estos elementos de forma concéntrica.

La puntuación global que obtiene el sistema de aprendizaje de TECH es de 8.01, con arreglo a los más altos estándares internacionales.





Este programa ofrece los mejores materiales educativos, preparados a conciencia para los profesionales:



#### Material de estudio

Todos los contenidos didácticos son creados por los especialistas que van a impartir el programa universitario, específicamente para él, de manera que el desarrollo didáctico sea realmente específico y concreto.

Estos contenidos son aplicados después al formato audiovisual, para crear el método de trabajo online de TECH. Todo ello, con las técnicas más novedosas que ofrecen piezas de gran calidad en todos y cada uno los materiales que se ponen a disposición del alumno.



#### Técnicas y procedimientos de enfermería en vídeo

TECH acerca al alumno las técnicas más novedosas, los últimos avances educativos y al primer plano de la actualidad en técnicas de enfermería. Todo esto, en primera persona, con el máximo rigor, explicado y detallado para contribuir a la asimilación y comprensión del estudiante. Y lo mejor de todo, puedes verlos las veces que quieras.



#### Resúmenes interactivos

El equipo de TECH presenta los contenidos de manera atractiva y dinámica en píldoras multimedia que incluyen audios, vídeos, imágenes, esquemas y mapas conceptuales con el fin de afianzar el conocimiento.

Este exclusivo sistema educativo para la presentación de contenidos multimedia fue premiado por Microsoft como "Caso de éxito en Europa".



#### Lecturas complementarias

Artículos recientes, documentos de consenso y guías internacionales, entre otros. En la biblioteca virtual de TECH el estudiante tendrá acceso a todo lo que necesita para completar su capacitación.





### Análisis de casos elaborados y guiados por expertos

El aprendizaje eficaz tiene, necesariamente, que ser contextual. Por eso, TECH presenta los desarrollos de casos reales en los que el experto guiará al alumno a través del desarrollo de la atención y la resolución de las diferentes situaciones: una manera clara y directa de conseguir el grado de comprensión más elevado.



### Testing & Retesting

Se evalúan y reevalúan periódicamente los conocimientos del alumno a lo largo del programa, mediante actividades y ejercicios evaluativos y autoevaluativos: para que, de esta manera, el estudiante compruebe cómo va consiguiendo sus metas.



### Clases magistrales

Existe evidencia científica sobre la utilidad de la observación de terceros expertos. El denominado Learning from an Expert afianza el conocimiento y el recuerdo, y genera seguridad en las futuras decisiones difíciles.



### Guías rápidas de actuación

TECH ofrece los contenidos más relevantes del curso en forma de fichas o guías rápidas de actuación. Una manera sintética, práctica y eficaz de ayudar al estudiante a progresar en su aprendizaje.





06

# Titulación

El Diplomado en Principales Patologías del Puerperio y Nuevas Actualizaciones en RCP para Gestantes y Neonatos para Matronas garantiza, además de la capacitación más rigurosa y actualizada, el acceso a un título de Diplomado expedido por TECH Universidad Tecnológica.



“

*Supera con éxito esta capacitación y recibe tu titulación universitaria sin desplazamientos ni farragosos trámites”*

Este **Diplomado en Principales Patologías del Puerperio y Nuevas Actualizaciones en RCP para Gestantes para Matronas** contiene el programa científico más completo y actualizado del mercado.

Tras la superación de la evaluación, el alumno recibirá por correo postal\* con acuse de recibo su correspondiente título de **Diplomado** emitido por **TECH Universidad Tecnológica**.

Este título propio contribuye de forma relevante al desarrollo de la educación continua del profesional y aporta un alto valor curricular universitario a su formación, y es 100% válido en todas las Oposiciones, Carrera Profesional y Bolsas de Trabajo de cualquier Comunidad Autónoma española.

Título: **Diplomado en Principales Patologías del Puerperio y Nuevas Actualizaciones en RCP para Gestantes para Matronas**

Nº Horas Oficiales: **150**



\*Apostilla de La Haya. En caso de que el alumno solicite que su título en papel recabe la Apostilla de La Haya, TECH EDUCATION realizará las gestiones oportunas para su obtención, con un coste adicional



## Diplomado

Principales Patologías del Puerperio y Nuevas Actualizaciones en RCP para Gestantes y Neonatos para Matronas

- » Modalidad: online
- » Duración: 6 semanas
- » Titulación: TECH Universidad Tecnológica
- » Dedicación: 16h/semana
- » Horario: a tu ritmo
- » Exámenes: online



# Diplomado

Principales Patologías del Puerperio  
y Nuevas Actualizaciones en RCP  
para Gestantes y Neonatos  
para Matronas