

# Diplomado

## Orientación Profesional y Vocacional en el Mundo de la Enfermería





## **Diplomado** Orientación Profesional y Vocacional en el Mundo de la Enfermería

Modalidad: Online

Duración: 2 meses

Titulación: TECH - Universidad Tecnológica

Horas lectivas: 150 h.

Acceso web: [www.techtitute.com/enfermeria/curso-universitario/orientacion-profesional-vocacional-mundo-enfermeria](http://www.techtitute.com/enfermeria/curso-universitario/orientacion-profesional-vocacional-mundo-enfermeria)

# Índice

01

Presentación

---

*pág. 4*

02

Objetivos

---

*pág. 8*

03

Estructura y contenido

---

*pág. 18*

04

Metodología

---

*pág. 24*

05

Titulación

---

*pág. 31*

01

# Presentación

La actual situación laboral y los profundos cambios en el mercado laboral de los últimos 10 años requieren de una nueva aproximación de los enfermeros a la orientación profesional y vocacional de sus alumnos. Es necesario acercar la realidad laboral a las aulas.





MEDICAL CARE

Dr. xxxxxxxx  
ID34521



“

*Este programa de Diplomado en La Orientación Profesional y Vocacional en el Mundo de la Enfermería generará una sensación de seguridad en el desempeño de la tu profesión, que te ayudará a crecer personal y profesionalmente”*

La toma de decisiones individualizada requiere de una aproximación distinta, no solo por la complejidad de la decisión, sino por el grado de madurez de los alumnos actualmente, menos familiarizados con el mundo laboral. Desde el departamento de orientación se pueden desarrollar tanto las habilidades que los preparan para el futuro como una nueva metodología y actividades que incidan en su madurez personal.

Aspectos como las diferencias socioeconómicas, discapacidades o diferencias en el aprendizaje se tienen que abordar con especial interés y de forma innovadora a través de la orientación. Proponemos un modelo diferente y eficaz, basado en la experiencia, que de una manera sencilla se puede implementar con garantías.

La capacitación permitirá al participante abrirse a diferentes enfoques y modelos de orientación, nuevas ideas y recursos a los que acceder de forma sencilla y ágil.

Adquirirá nuevas habilidades y una nueva perspectiva sobre cómo enfocar la orientación. Los recursos que el alumno encontrará en el Diplomado le permitirán obtener mejores resultados a medio y largo plazo tanto en la decisión vocacional como en la preparación para la vida laboral.



*Actualiza tus conocimientos a través del programa de Diplomado en Orientación Profesional y Vocacional en el Mundo de la Enfermería"*

Este **Diplomado en Orientación Profesional y Vocacional en el Mundo de la Enfermería** contiene el programa científico más completo y actualizado del mercado. Las características más destacadas del diplomado son:

- ♦ El desarrollo de casos prácticos presentados por expertos en Orientación Profesional y Vocacional.
- ♦ Sus contenidos gráficos, esquemáticos y eminentemente prácticos con los que están concebidos, recogen una información científica y práctica sobre aquellas disciplinas indispensables para el ejercicio profesional
- ♦ Las novedades sobre detección e intervención en Orientación Profesional y Vocacional
- ♦ Los ejercicios prácticos donde realizar el proceso de autoevaluación para mejorar el aprendizaje
- ♦ El sistema interactivo de aprendizaje basado en algoritmos para la toma de decisiones sobre las situaciones planteadas
- ♦ Su especial hincapié en metodologías basadas en la evidencia en Orientación Profesional y Vocacional
- ♦ Las lecciones teóricas, preguntas al experto, foros de discusión de temas controvertidos y trabajos de reflexión individual
- ♦ La disponibilidad de acceso a los contenidos desde cualquier dispositivo fijo o portátil con conexión a internet

“

*Este diplomado puede ser la mejor inversión que puedes hacer en la selección de un programa de actualización por dos motivos: además de poner al día tus conocimientos en Orientación Profesional y Vocacional en el Mundo de la Enfermería, obtendrás un título de diplomado por la TECH - Universidad Tecnológica”*

Incluye en su cuadro docente a profesionales pertenecientes al ámbito de la orientación profesional y vocacional, que vierten en esta capacitación la experiencia de su trabajo, además de reconocidos especialistas de sociedades científicas de referencia.

Su contenido multimedia, elaborado con la última tecnología educativa, permitirá al profesional un aprendizaje situado y contextual, es decir, un entorno simulado que proporcionará un estudio inmersivo programado para entrenarse ante situaciones reales.

El diseño de este programa se centra en el Aprendizaje Basado en Problemas, mediante el cual el enfermero deberá tratar de resolver las distintas situaciones de práctica profesional que se le planteen a lo largo del diplomado. Para ello, el especialista contará con la ayuda de un novedoso sistema de vídeo interactivo realizado por reconocidos expertos en el campo de la orientación profesional y vocacional, y con gran experiencia.

*Aumenta tu seguridad en la toma de decisiones actualizando tus conocimientos a través de este diplomado.*

*Podrás realizar este Diplomado de forma 100% online, adaptándose a tus necesidades y facilitándote que puedas cursarlo mientras desarrollas tu actividad asistencial a tiempo completo*



# 02 Objetivos

El Diplomado en Orientación Profesional y Vocacional en el Mundo de la Enfermería está orientado a impartir los conocimientos al profesional para poder realizar sesiones de educación para la salud, en base a las últimas tendencias y a la evidencia científica, que garantice la calidad y la seguridad en el niño.







“

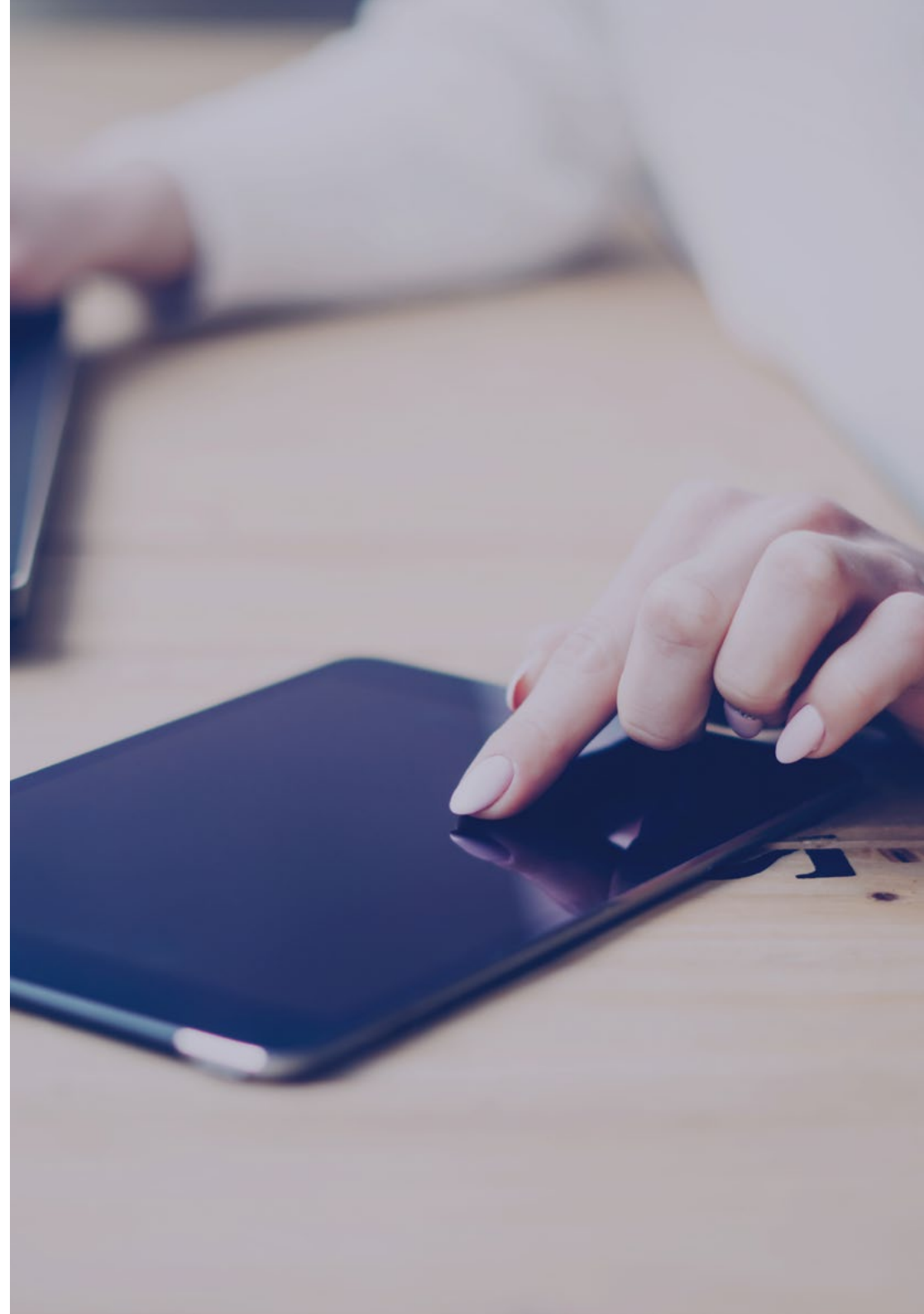
*Este programa generará una sensación de seguridad en el desempeño de la práctica profesional, que te ayudará a crecer personal y profesionalmente”*



## Objetivos generales

---

- ♦ Dar una nueva visión de la orientación profesional y vocacional enfocada al individuo
- ♦ Formar en las últimas tendencias en aula sobre orientación vocacional y profesional con recursos eficaces y prácticos
- ♦ Potenciar el papel del orientador como facilitador del tránsito al mercado laboral actual
- ♦ Adiestrar en diversas técnicas de inclusión para perfiles individuales diferentes
- ♦ Fomentar el uso y conocimiento de TICS en los centros
- ♦ Despertar en el alumno la sensibilidad hacia un nuevo modelo de orientación basado en casos de éxito tanto en aspectos organizativos como de implementación en aula





## Objetivos específicos

---

- ♦ Desarrollar y aplicar diferentes recursos de gestión emocional
- ♦ Enseñar a establecer relaciones equilibradas con el entorno
- ♦ Conocer los factores actuales clave para la empleabilidad
- ♦ Desarrollar herramientas para la organización de ideas y argumentos motivacionales
- ♦ Establecer una hoja de ruta específica para conseguir resultados en los alumnos.
- ♦ Comprender las diferencias entre conocimiento y competencia.
- ♦ Averiguar los conceptos principales sobre las competencias y reconocer aquellas que son las más demandadas en la actualidad y en los próximos años y claves sobre cómo adquirirlas
- ♦ Conocer las técnicas para trabajar con personas de manera colaborativa y crear estructuras de trabajo que favorezcan la aportación multidisciplinar y su traslado al aula



*Da el paso para ponerte al día en las últimas novedades en Orientación Profesional y Vocacional en el Mundo de la Enfermería"*

03

# Estructura y contenido

La estructura del plan de estudios ha sido diseñada por un equipo de profesionales conocedor de las implicaciones de la capacitación en la enfermería en su desempeño en el centro educativo y en la comunidad, conscientes de la relevancia de la actualidad de la formación y comprometidos con la enseñanza de calidad mediante las nuevas tecnologías educativas.







“

*Este Diplomado en Orientación Profesional y Vocacional en el Mundo de la Enfermería contiene el programa científico más completo y actualizado del mercado”*

## Módulo 1. Orientación Profesional y Vocacional en el Mundo

- 1.1. Hacia una visión comparada de la orientación vocacional y profesional en el mundo: variables relevantes
  - 1.1.1. ¿Qué nos aporta una visión comparada de la orientación profesional y vocacional?
  - 1.1.2. Ubicación y denominación del servicio de orientación
  - 1.1.3. Usuarios del servicio de orientación
  - 1.1.4. Dependencia administrativa y soporte legislativo
  - 1.1.5. Áreas de intervención del profesional de la orientación
  - 1.1.6. Funciones, objetivos y tareas
  - 1.1.7. Perfiles profesionales y formación previa
  - 1.1.8. Ratios
  - 1.1.9. Relación con otros servicios
  - 1.1.10. Otras variables relevantes
- 1.2. Países con un modelo de servicios de orientación externos a los centros educativos
  - 1.2.1. ¿Qué países mantienen un modelo de servicios de orientación externos?
  - 1.2.2. Ubicación y denominación del servicio de orientación
  - 1.2.3. Usuarios del servicio de orientación
  - 1.2.4. Dependencia administrativa y soporte legislativo
  - 1.2.5. Áreas de intervención del profesional de la orientación
  - 1.2.6. Funciones, objetivos y tareas
  - 1.2.7. Perfiles profesionales y formación previa
  - 1.2.8. Ratios
  - 1.2.9. Relación con otros servicios
  - 1.2.10. Otras variables relevantes
- 1.3. Países con un modelo de servicios de orientación dentro de las instituciones educativas
  - 1.3.1. ¿Qué países mantienen un modelo de servicios de orientación dentro de las instituciones educativas?
  - 1.3.2. Ubicación y denominación del servicio de orientación
  - 1.3.3. Usuarios del servicio de orientación
  - 1.3.4. Dependencia administrativa y soporte legislativo
  - 1.3.5. Áreas de intervención del profesional de la orientación
  - 1.3.6. Funciones, objetivos y tareas
  - 1.3.7. Perfiles profesionales y formación previa
  - 1.3.8. Ratios
  - 1.3.9. Relación con otros servicios
  - 1.3.10. Otras variables relevantes
- 1.4. Países con un modelo de servicios de orientación mixto, dentro y fuera de las instituciones educativas
  - 1.4.1. ¿Qué países mantienen un modelo mixto de servicios de orientación?
  - 1.4.2. Ubicación y denominación del servicio de orientación
  - 1.4.3. Usuarios del servicio de orientación
  - 1.4.4. Dependencia administrativa y soporte legislativo
  - 1.4.5. Áreas de intervención del profesional de la orientación
  - 1.4.6. Funciones, objetivos y tareas
  - 1.4.7. Perfiles profesionales y formación previa
  - 1.4.8. Ratios
  - 1.4.9. Relación con otros servicios
  - 1.4.10. Otras variables relevantes

INVENTORS  
CREATIVITY  
DISCOVERY

- 1.5. Países con un modelo de servicios de orientación mixto, dentro y fuera de las instituciones educativas (II)
- 1.6. El modelo de la AIOEP / IAEVG
  - 1.6.1. La Asociación Internacional de Orientación Educativa y Profesional: origen, finalidad y misión
  - 1.6.2. Competencias internacionales para los profesionales de la Orientación
  - 1.6.3. Competencias centrales de los profesionales de la orientación en el modelo AIOEP
  - 1.6.4. Competencias especializadas AIOEP (I): diagnóstico
  - 1.6.5. Competencias especializadas AIOEP (II): orientación educativa
  - 1.6.6. Competencias especializadas AIOEP (III): desarrollo de la carrera
  - 1.6.7. Competencias especializadas AIOEP (IV): counseling
  - 1.6.8. Competencias especializadas AIOEP (V): información
  - 1.6.9. Competencias especializadas AIOEP (VI): consulta
  - 1.6.10. Competencias especializadas AIOEP (VII): investigación
  - 1.6.11. Competencias especializadas AIOEP (VIII): gestión de programas y servicios
  - 1.6.12. Competencias especializadas AIOEP (IX): desarrollo comunitario
  - 1.6.13. Competencias especializadas AIOEP (X): empleo
  - 1.6.14. Normas éticas de la AIOEP
- 1.7. El modelo ASCA
  - 1.7.1. The ASCA National Model
  - 1.7.2. Programas de orientación escolar en el ASCA National Model
  - 1.7.3. Pilares de orientación escolar en el ASCA National Model
  - 1.7.4. Aplicación del ASCA National Model de orientación escolar
  - 1.7.5. Gestión de la orientación escolar desde el ASCA National Model
  - 1.7.6. Rendición de cuentas en el ASCA National Model
  - 1.7.7. Algunas plantillas del ASCA National Model
  - 1.7.8. Recognized ASCA Model Program (RAMP)
  - 1.7.9. Estándares éticos de ASCA
  - 1.7.10. Estudios empíricos de ASCA sobre la efectividad de la orientación escolar
- 1.8. El modelo competencial del orientador desde Chile



- 1.8.1. Hacia un modelo de competencias y estándares para orientadores/as en Chile (MINEDUC 2010)
- 1.8.2. Competencias genéricas de los orientadores/as (I): comunicación
- 1.8.3. Competencias genéricas de los orientadores/as (II): trabajo en equipo
- 1.8.4. Competencias genéricas de los orientadores/as (III): capacidad de planificar y organizar
- 1.8.5. Competencias genéricas de los orientadores/as (IV): innovación y creatividad
- 1.8.6. Competencias genéricas de los orientadores/as (V): compromiso con el aprendizaje continuo
- 1.8.7. Un mapa de las competencias TIC para el orientador/a en Chile (I): dimensión pedagógica
- 1.8.8. Un mapa de las competencias TIC para el orientador/a en Chile (II): dimensión técnica
- 1.8.9. Un mapa de las competencias TIC para el orientador/a en Chile (III): dimensión de gestión
- 1.8.10. Un mapa de las competencias TIC para el orientador/a en Chile (IV): dimensión social, ética y legal
- 1.8.11. Un mapa de las competencias TIC para el orientador/a en Chile (V): dimensión de desarrollo y responsabilidad profesional
- 1.9. El modelo de orientación profesional coordinada de la Fundación Bertelsmann





- 1.9.1. Leitfaden Berufsorientierung: directrices para la orientación profesional de la Fundación Bertelsmann
- 1.9.2. Objetivos y principios de la orientación profesional coordinada: por el empleo juvenil
- 1.9.3. Sistema de gestión de calidad para la orientación profesional coordinada desde el ámbito escolar
- 1.9.4. Planificación de la orientación profesional en el ámbito escolar
- 1.9.5. Aplicación de la orientación profesional en el ámbito escolar
- 1.9.6. Principales dimensiones de calidad para organizar acciones de orientación profesional
- 1.9.7. Cómo orientar profesionalmente a los hijos
- 1.9.8. El profesor como aliado de la orientación profesional
- 1.9.9. Apoyo a la Formación Profesional Dual
- 1.9.10. Por el empleo juvenil: presente y futuro
- 1.9.11. Reconocimientos y repercusión del modelo de orientación profesional coordinada de la Fundación Bertelsmann



*Una experiencia de capacitación  
única, clave y decisiva para  
impulsar tu desarrollo profesional"*

05

# Metodología

Esta capacitación te ofrece una forma diferente de aprender. Nuestra metodología se desarrolla a través de un modo de aprendizaje de forma cíclica: **el Relearning**. Este sistema de enseñanza es utilizado en las facultades de medicina más prestigiosas del mundo y se ha considerado uno de los más eficaces por publicaciones de gran relevancia como el ***New England Journal of Medicine***.



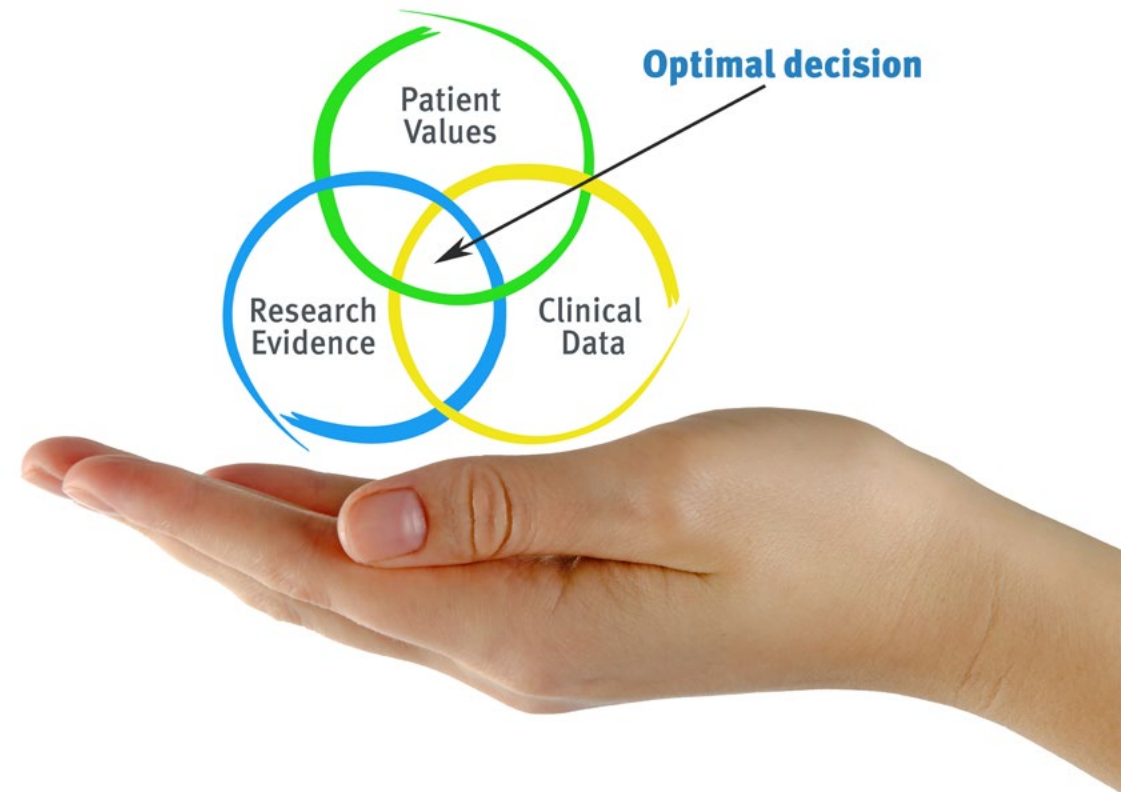


*Descubre el Relearning, un sistema que abandona el aprendizaje lineal convencional, para llevarte a través de sistemas cíclicos de enseñanza: una forma de aprender que ha demostrado su enorme eficacia, especialmente en las materias que requieren memorización"*

## En TECH Nursing School empleamos el Método del caso

Ante una determinada situación clínica, ¿qué haría usted? A lo largo del programa, usted se enfrentará a múltiples casos clínicos simulados, basados en pacientes reales en los que deberá investigar, establecer hipótesis y, finalmente, resolver la situación. Existe abundante evidencia científica sobre la eficacia del método. Las enfermeras aprenden mejor, más rápido y de manera más sostenible en el tiempo.

*Con TECH el enfermero experimenta una forma de aprender que está moviendo los cimientos de las Universidades tradicionales de todo el mundo.*



Según el Dr. Gérvas, el caso clínico es la presentación comentada de un paciente, o grupo de pacientes, que se convierte en «caso», en un ejemplo o modelo que ilustra algún componente clínico peculiar, bien por su poder docente, bien por su singularidad o rareza. Es esencial que el caso se apoye en la vida profesional actual, intentando recrear los condicionantes reales en la práctica profesional de la enfermería.



“

*¿Sabías qué este método fue desarrollado en 1912 en Harvard para los estudiantes de Derecho? El método del caso consistía en presentarles situaciones complejas reales para que tomaran decisiones y justificasen cómo resolverlas. En 1924 se estableció como método estándar de enseñanza en Harvard”*

#### La eficacia del método se justifica con cuatro logros fundamentales:

1. Los enfermeros que siguen este método no solo consiguen la asimilación de conceptos, sino un desarrollo de su capacidad mental mediante ejercicios de evaluación de situaciones reales y aplicación de conocimientos.
2. El aprendizaje se concreta de una manera sólida, en capacidades prácticas, que permiten al profesional de la enfermería una mejor integración del conocimiento en el ámbito hospitalario o de atención primaria.
3. Se consigue una asimilación más sencilla y eficiente de las ideas y conceptos, gracias al planteamiento de situaciones que han surgido de la realidad.
4. La sensación de eficiencia del esfuerzo invertido se convierte en un estímulo muy importante para el alumnado, que se traduce en un interés mayor en los aprendizajes y un incremento del tiempo dedicado a trabajar en el programa universitario.



## Relearning Methodology

En TECH potenciamos el método del caso de Harvard con la mejor metodología de enseñanza 100 % online del momento: el Relearning.

Nuestra Universidad es la primera en el mundo que combina el estudio de casos clínicos con un sistema de aprendizaje 100% online basado en la reiteración, que combina un mínimo de 8 elementos diferentes en cada lección, y que suponen una auténtica revolución con respecto al simple estudio y análisis de casos.

*El enfermero aprenderá mediante casos reales y resolución de situaciones complejas en entornos simulados de aprendizaje. Estos simulacros están desarrollados a partir de software de última generación que permiten facilitar el aprendizaje inmersivo.*





Situado a la vanguardia pedagógica mundial, el método Relearning ha conseguido mejorar los niveles de satisfacción global de los profesionales que finalizan sus estudios, con respecto a los indicadores de calidad de la mejor universidad online en habla hispana (Universidad de Columbia).

Con esta metodología hemos capacitado a más de 175.000 enfermeros con un éxito sin precedentes, en todas las especialidades con independencia de la carga práctica. Nuestra metodología pedagógica está desarrollada en entorno de máxima exigencia, con un alumnado universitario de un perfil socioeconómico alto y una media de edad de 43,5 años.

*El relearning te permitirá aprender con menos esfuerzo y más rendimiento, implicándote más en tu especialización, desarrollando el espíritu crítico, la defensa de argumentos y el contraste de opiniones: una ecuación directa al éxito.*

En nuestro programa, el aprendizaje no es un proceso lineal, sino que sucede en espiral (aprendemos, desaprendemos, olvidamos y reaprendemos). Por eso, combinamos cada uno de estos elementos de forma concéntrica.

La puntuación global que obtiene nuestro sistema de aprendizaje es de 8.01, con arreglo a los más altos estándares internacionales.



En este programa tendrás acceso a los mejores materiales educativos, preparados a conciencia para ti:



#### Material de estudio

Todos los contenidos didácticos son creados por los especialistas que van a impartir el programa universitario, específicamente para él, de manera que el desarrollo didáctico sea realmente específico y concreto.

Estos contenidos son aplicados después al formato audiovisual que creará nuestra manera de trabajo online, con las técnicas más novedosas que nos permiten ofrecerte una gran calidad, en cada una de las piezas que pondremos a tu servicio.



#### Técnicas y procedimientos de enfermería en vídeo

Te acercamos a las técnicas más novedosas, los últimos avances educativos, al primer plano de la actualidad en técnicas y procedimientos de enfermería. Todo esto, en primera persona, con el máximo rigor, explicado y detallado para tu asimilación y comprensión. Y lo mejor, puedes verlos las veces que quieras.



#### Resúmenes interactivos

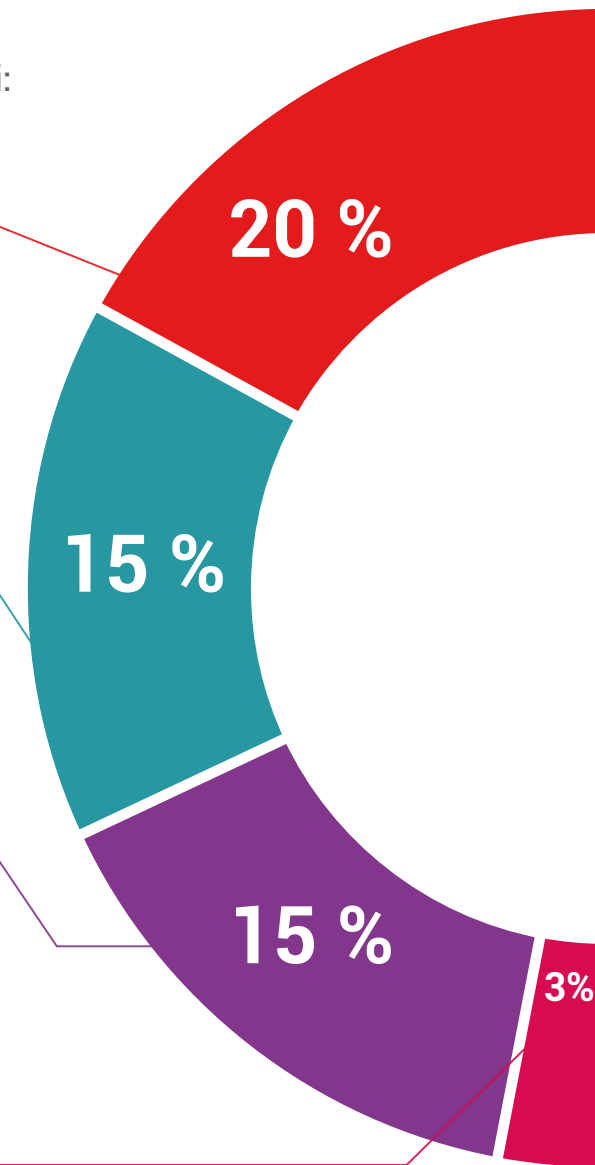
Presentamos los contenidos de manera atractiva y dinámica en píldoras multimedia que incluyen audio, vídeos, imágenes, esquemas y mapas conceptuales con el fin de afianzar el conocimiento.

Este sistema educativo exclusivo para la presentación de contenidos multimedia fue premiado por Microsoft como "Caso de éxito en Europa".

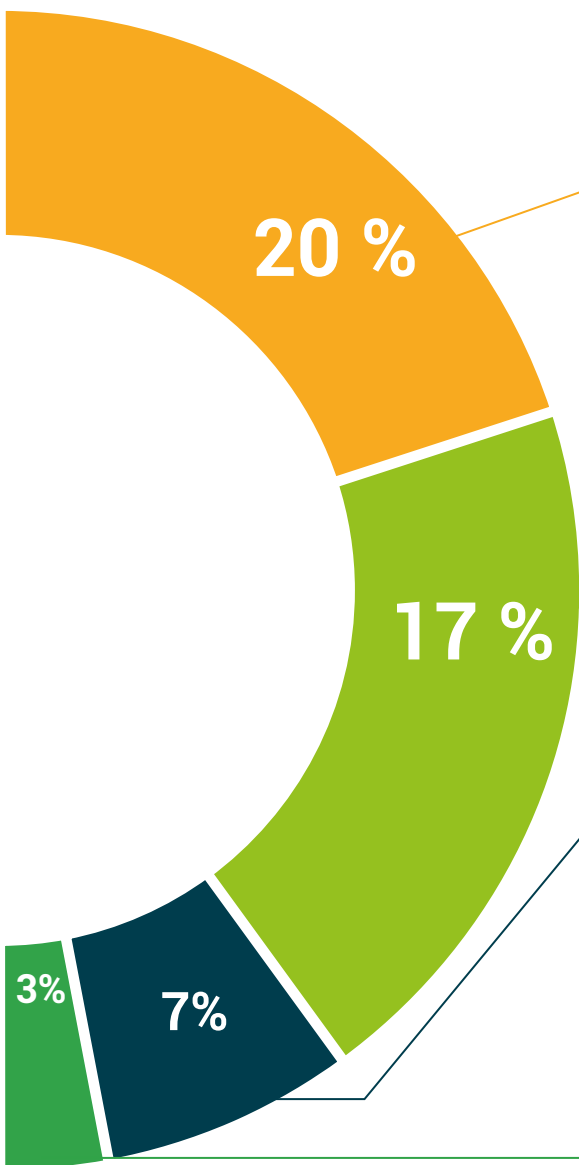


#### Lecturas complementarias

Artículos recientes, documentos de consenso, guías internacionales..., en nuestra biblioteca virtual tendrás acceso a todo lo que necesitas para completar tu capacitación.







### Análisis de casos elaborados y guiados por expertos

El aprendizaje eficaz tiene, necesariamente, que ser contextual. Por eso, te presentaremos los desarrollos de casos reales en los que el experto te guiará a través del desarrollo de la atención y la resolución de las diferentes situaciones: una manera clara y directa de conseguir el grado de comprensión más elevado.



### Testing & Retesting

Evaluamos y reevaluamos periódicamente tu conocimiento a lo largo del programa, mediante actividades y ejercicios evaluativos y autoevaluativos: para que compruebes cómo vas consiguiendo tus metas.



### Clases magistrales

Existe evidencia científica sobre la utilidad de la observación de terceros expertos.  
El denominado Learning from an expert afianza el conocimiento y el recuerdo, y genera seguridad en nuestras futuras decisiones difíciles.



### Guías rápidas de actuación

Te ofrecemos los contenidos más relevantes del curso en forma de fichas o guías rápidas de actuación. Una manera sintética, práctica y eficaz de ayudarte a progresar en tu aprendizaje.



05

# Titulación

El Diplomado en Orientación Profesional y Vocacional en el Mundo de la Enfermería más rigurosa y actualizada, el acceso a un título de Diplomado expedido por la TECH - Universidad Tecnológica.



“

*Supera con éxito esta capacitación y recibe tu titulación universitaria sin desplazamientos ni farragosos trámites”*

Este Diplomado en Orientación Profesional y Vocacional en el Mundo de la Enfermería contiene el programa científico más completo y actualizado del mercado.

Tras la superación de las evaluaciones por parte del alumno, éste recibirá por correo postal con acuse de recibo su correspondiente **Título de Diplomado** emitido por la **TECH - Universidad Tecnológica**.

El título expedido por la **TECH - Universidad Tecnológica** expresará la calificación que haya obtenido en el Diplomado, y reúne los requisitos comúnmente exigidos por las bolsas de trabajo, oposiciones y comités evaluadores carreras profesionales.

Título: Diplomado en Orientación Profesional y Vocacional en el Mundo de la Enfermería

Nº Horas Oficiales: 150







## Diplomado

Orientación Profesional y  
Vocacional en el Mundo  
de la Enfermería

Modalidad: Online

Duración: 2 meses

Titulación: TECH - Universidad  
Tecnológica

Horas lectivas: 150 h.



# Diplomado

## Orientación Profesional y Vocacional en el Mundo de la Enfermería

