

Diplomado

Nutrición en Patologías
Endocrino-Metabólicas
y Autoinmunes para
Enfermería





Diplomado

Nutrición en Patologías Endocrino-Metabólicas y Autoinmunes para Enfermería

- » Modalidad: online
- » Duración: 6 semanas
- » Titulación: TECH Universidad Tecnológica
- » Horario: a tu ritmo
- » Exámenes: online

Acceso web: www.techtute.com/enfermeria/curso-universitario/nutricion-patologias-endocrino-metabolicas-autoinmunes-enfermeria

Índice

01

Presentación

pág. 4

02

Objetivos

pág. 8

03

Dirección de curso

pág. 12

04

Estructura y contenido

pág. 18

05

Metodología

pág. 22

06

Titulación

pág. 30

01

Presentación

La nutrición en los pacientes que padecen enfermedades relacionadas con el sistema inmune o con el endocrino-metabólico es fundamental para evitar desajustes que provoquen alteraciones en su salud. Un ejemplo de ello es el caso de los diabéticos, cuya dieta debe de estar estrictamente regulada con el fin de que no se produzcan hipo o hiperglucemias. Los avances en Nutrición y Dietoterapia han permitido diseñar planes alimentarios cada vez más variados y adaptados a las necesidades de las personas. Por lo que si lo que busca el enfermero es ponerse al día sobre estas novedades, está ante la titulación perfecta para lograrlo. Se trata de un programa 100% online que le permitirá, en tan solo 6 semanas, actualizar sus conocimientos sobre este tema y ampliar sus estrategias nutricionales de manera exhaustiva y garantizada.



“

TECH presenta este cómodo programa sobre Nutrición en Enfermería con el que podrás ponerte al día sobre los aspectos más novedosos aplicados a los pacientes con patologías autoinmunes y endocrino-metabólicas”

A pesar de que se trata de un campo en continuo estudio y evolución, se ha logrado demostrar que numerosos alimentos pueden proporcionar fitoquímicos que reducen la inflamación que se da, por ejemplo, en las enfermedades autoinmunes. Así mismo, este tipo de pacientes deben eliminar las grasas trans, la comida transgénica, el azúcar, las harinas y la sal refinada, e incorporar los alimentos que actúan restaurando la pared y microbiota intestinal dañada. Lo mismo ocurre con aquellas personas que padecen de diabetes u otra enfermedad endocrino-metabólica, que tienen que adaptar su dieta a las especificaciones de la afección con el fin de evitar un empeoramiento de su salud.

Precisamente este Diplomado recoge todos los avances que se han producido en el campo de la Nutrición, la Dietoterapia y la Endocrinología aplicados a la práctica de la Enfermería, con el objetivo de que el especialista pueda actualizar y ampliar sus conocimientos a través de una titulación 100% online y en tan solo 6 semanas.

Se trata de un programa que incluye 150 horas del mejor contenido teórico y práctico, diseñado por el equipo docente: expertos en el área con una amplia y dilatada trayectoria profesional en el manejo clínico y nutricional de estos pacientes. Además, en el Aula Virtual encontrará vídeos al detalle, resúmenes dinámicos, artículos de investigación y lecturas complementarias que permitirán al egresado contextualizar la información desarrollada en el temario y ahondar en aquellos aspectos que considere más importantes y relevantes para su desempeño profesional en la Enfermería.

Este **Diplomado en Nutrición en Patologías Endocrino-Metabólicas y Autoinmunes para Enfermería** contiene el programa científico más completo y actualizado del mercado. Sus características más destacadas son:

- ♦ El desarrollo de casos prácticos presentados por expertos en Nutrición y Endocrinología
- ♦ Los contenidos gráficos, esquemáticos y eminentemente prácticos con los que está concebido recogen una información científica y práctica sobre aquellas disciplinas indispensables para el ejercicio profesional
- ♦ Los ejercicios prácticos donde realizar el proceso de autoevaluación para mejorar el aprendizaje
- ♦ Su especial hincapié en metodologías innovadoras
- ♦ Las lecciones teóricas, preguntas al experto, foros de discusión de temas controvertidos y trabajos de reflexión individual
- ♦ La disponibilidad de acceso a los contenidos desde cualquier dispositivo fijo o portátil con conexión a internet



Una titulación que ahonda en las últimas tendencias de la Nutrición en pacientes insulín dependientes de manera novedosa y dinámica”

“

Contarás con un apartado específico dedicado a la resistencia a la insulina en la Diabetes tipo 2 y en las recomendaciones actuales para su correcta alimentación”

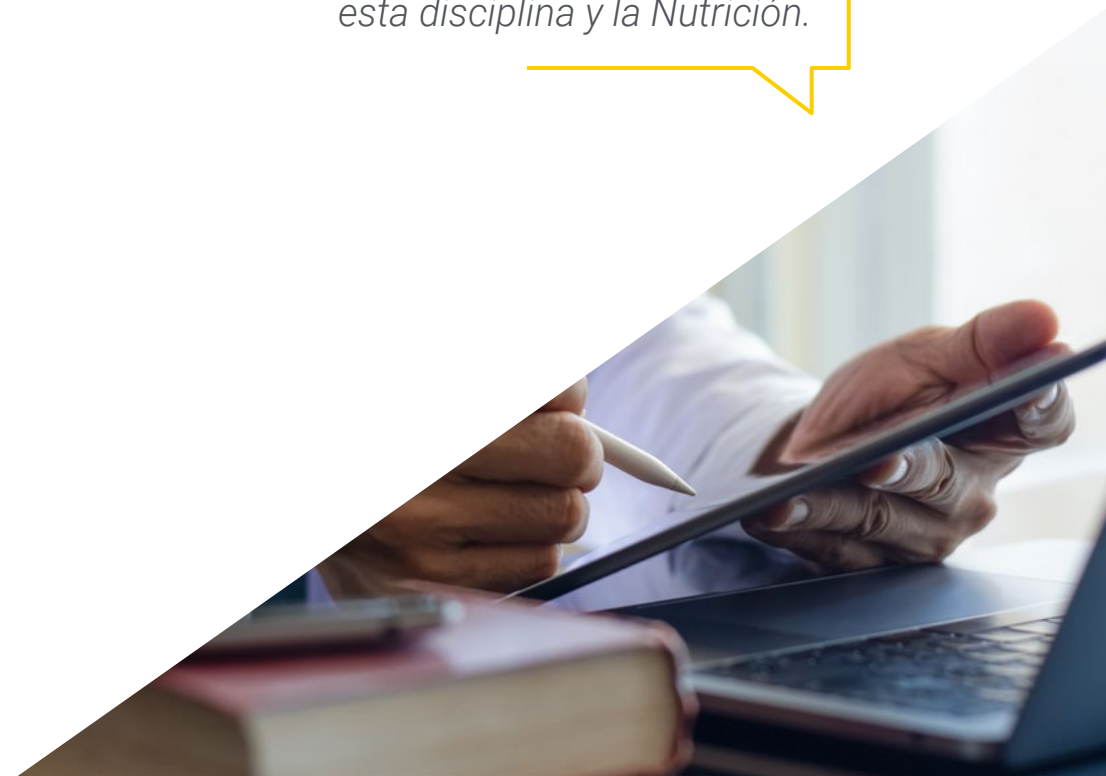
El programa incluye, en su cuadro docente, a profesionales del sector que vierten en esta capacitación la experiencia de su trabajo, además de reconocidos especialistas de sociedades de referencia y universidades de prestigio.

Su contenido multimedia, elaborado con la última tecnología educativa, permitirá al profesional un aprendizaje situado y contextual, es decir, un entorno simulado que proporcionará una capacitación inmersiva programada para entrenarse ante situaciones reales.

El diseño de este programa se centra en el Aprendizaje Basado en Problemas, mediante el cual el profesional deberá tratar de resolver las distintas situaciones de práctica profesional que se le planteen a lo largo del curso académico. Para ello, contará con la ayuda de un novedoso sistema de vídeo interactivo realizado por reconocidos expertos.

Podrás ahondar en las novedades de la nutrición en alteraciones tiroideas y conocer al detalle los últimos avances nutricionales relacionados con el hipo y el hipertiroidismo.

¿Te gustaría profundizar en la cronobiología? Además del temario, contarás con horas de material adicional en diferentes formatos para ampliar tus conocimientos sobre esta disciplina y la Nutrición.



02 Objetivos

La importancia de una buena, correcta y equilibrada alimentación en pacientes con patologías endocrino-metabólicas y autoinmunes es lo que ha llevado a TECH a conformar esta titulación. Por lo tanto, el objetivo de la misma es recoger la información más actualizada del sector de la Nutrición relacionada con estas enfermedades y ponerla a disposición del egresado, de tal forma que pueda actualizar y ampliar sus conocimientos a través del curso de un único programa.



“

Si buscas una titulación que se adapte a tus necesidades académicas, este Diplomado te ayudará a superar tus objetivos más exigentes desde donde quieras y con un horario 100% personalizado”



Objetivos generales

- ♦ Aportar al egresado un conocimiento general y actualizado sobre la Nutrición en patologías endocrino-metabólicas y autoinmunes
- ♦ Dotarle de todas las mejores herramientas académicas que le permitan ponerse al día de manera sencilla, completa y exhaustiva



El temario incluye un apartado dedicado a la Nutrición en pacientes con el ciclo menstrual alterado, para que puedas ponerte al día sobre las especificaciones nutricionales de la amenorrea, el síndrome de ovario poliquístico o la endometriosis”





Objetivos específicos

- ♦ Individualizar la planificación nutricional del paciente con DM1 insulino dependiente y DM2 e insulino resistencia
- ♦ Explorar las recomendaciones nutricionales adaptadas y basadas en la evidencia científica en patologías autoinmunes y endocrinas y respiratorias
- ♦ Profundizar en la prevención y tratamiento de Sarcopenia y Osteopenia Actualizar los conocimientos sobre las funciones y patologías renales, hepáticas y pancreáticas, y su relación con la nutrición
- ♦ Valorar casos clínicos y las herramientas de aplicación en consulta de nutrición
- ♦ Planificar los tratamientos nutricionales basados en la evidencia científica y valoración de evolución

03

Dirección del curso

Con el fin de ofrecer una titulación aún más completa y rigurosa, TECH ha seleccionado para este Diplomado a un equipo de profesionales de la Nutrición, la Endocrinología y la Dietética procedentes de las diferentes áreas de la salud, pero que tienen en común una amplia y dilatada carrera laboral en el manejo de pacientes con patologías endocrino-metabólicas y enfermedades autoinmunes. De esta manera, el egresado contará con el plus de su experiencia para ponerse al día y actualizar sus conocimientos en base a la práctica de especialistas versados en el sector.





“

Contarás con un foro en el que se irán incluyendo temas novedosos para que tú y tus compañeros puedan debatir sobre las distintas estrategias y técnicas que se pueden aplicar”

Dirección



Dra. Vázquez Martínez, Clotilde

- Jefa Corporativa del Departamento de Endocrinología y Nutrición en el Hospital Universitario Fundación Jiménez Díaz
- Jefa de Sección de Endocrinología y Nutrición en el Hospital Universitario Ramón y Cajal
- Jefa de Sección de Endocrinología y Nutrición en el Hospital Universitario Severo Ochoa
- Presidenta de la Sociedad de Endocrinología Nutrición y Diabetes de la Comunidad de Madrid (SENDIMAD)
- Coordinadora del Grupo de Educación Terapéutica (GEET) de la Sociedad Española de Diabetes
- Doctora de la Facultad de Medicina por la Universidad Autónoma de Madrid
- Licenciada en Medicina y Cirugía de la Facultad de Medicina por la Universidad de Valencia
- Especialista en Endocrinología y Nutrición vía MIR por el Hospital Universitario Fundación Jiménez Díaz
- Premio Abraham García Almansa a la trayectoria en Nutrición Clínica
- Distinguida entre los 100 mejores médicos de España según la lista Forbes
- Premio de la Fundación Castilla-La Mancha para la Diabetes (FUCAMDI) a la trayectoria en Diabetes y Nutrición



Dra. Montoya Álvarez, Teresa

- Jefa del Servicio de Endocrinología y Nutrición del Hospital Universitario Infanta Elena
- Responsable del Voluntariado en la Fundación Garrigou
- Licenciada en Medicina y Cirugía por la Universidad de Navarra
- Máster en Obesidad y sus Comorbilidades: Prevención, Diagnóstico y Tratamiento Integral por la Universidad Rey Juan Carlos
- Curso en Urgencias del Paciente con Antecedentes de Cirugía Bariátrica: Referencias Clave para el Médico de Guardia
- Miembro de: Instituto de Investigación en Salud Fundación Jiménez Díaz, Comisión de Salud de FEAPS Madrid, Trisomy 21 Research Society



Dr. Sánchez Jiménez, Álvaro

- ♦ Especialista en Nutrición y Endocrinología en el Hospital Universitario Fundación Jiménez Díaz
- ♦ Nutricionista en Medicadiet
- ♦ Nutricionista Clínico Especializado en Prevención y Tratamiento de Obesidad, Diabetes y sus Comorbilidades
- ♦ Nutricionista en el Estudio Predimed Plus
- ♦ Nutricionista en Eroski
- ♦ Nutricionista en Clínica Axis
- ♦ Profesor del Máster en Obesidad y Comorbilidades por la Universidad Rey Juan Carlos
- ♦ Profesor del Curso de Excelencia en Obesidad en el Hospital Universitario Fundación Jiménez Díaz
- ♦ Diplomatura en Nutrición Humana y Dietética por la Universidad Complutense de Madrid
- ♦ Nutrición y Alimentación en Personas Mayores por la Universidad Complutense de Madrid
- ♦ Nutrición y Deporte para Profesionales por la Fundación Tripartita
- ♦ Curso de Actualización en Diabetes Práctica Tipo 1 y 2 para Profesionales Sanitarios



Profesores

D. Martínez Martínez, Alberto

- ♦ Nutricionista clínico en el Servicio de Endocrinología y Nutrición del HU Infanta Elena
- ♦ Nutricionista clínico en Servicio de Endocrinología y Nutrición en el Hospital Universitario Rey Juan Carlos
- ♦ Dietista responsable del Menú de niños con alergia alimentaria. Gastronomic
- ♦ Dietista-Nutricionista clínico del Hospital Universitario Antonio Pedro
- ♦ Grado en Nutrición Humana y Dietética. Universidad Federal Fluminense
- ♦ Graduado en Nutrición Humana y Dietética en la Universidad de Valencia
- ♦ Máster en Ciencias agroambientales y agroalimentarias. Universidad Autónoma de Madrid

Dra. Gutiérrez Pernia, Belén

- ♦ Nutricionista en Obesidad en Medicadiet
- ♦ Nutricionista en Obesidad López-Nava. Madrid
- ♦ Dietista y Nutricionista en Proyectos de Investigación de Predimed Plus
- ♦ Grado en Nutrición Humana y Dietética por la Universidad Autónoma de Madrid
- ♦ Máster en Nutrición Clínica y Endocrinología en el Instituto de Ciencias de Nutrición y Salud

Dra. Miguélez González, María

- ♦ Médico Adjunto de Endocrinología y Nutrición en el Hospital Universitario Fundación Jiménez Díaz de Madrid
- ♦ Graduada en Medicina por la Universidad de Valladolid
- ♦ Colaboradora Docente en seminarios impartidos a estudiantes de la Universidad Complutense de Madrid
- ♦ Profesora del Máster Experto en Obesidad y Complicaciones Metabólicas, avalado por la SEEDO

04

Estructura y contenido

Tanto la estructura como el contenido de este Diplomado ha sido diseñada por el equipo docente teniendo en cuenta la más estricta actualidad informativa relacionada con la Nutrición y la Endocrinología y los criterios de calidad que exige TECH en cada uno de sus programas. De esta forma es posible conformar titulaciones actuales, dinámicas y novedosas que permitan al egresado, no solo ponerse al día y ampliar sus conocimientos, sino superar sus expectativas académicas y mejorar como profesional de la Enfermería.





“

Gracias a este Diplomado, podrás adaptar tus planes nutricionales a las últimas novedades relacionadas con la fibrosis quística, el EPOC y el Síndrome de apnea obstructiva del sueño”

Módulo 1. Nutrición en patologías endocrino-metabólicas y autoinmunes

- 1.1. Diabetes tipo 1
 - 1.1.1. Nutrición en pacientes insulino-dependientes
- 1.2. Resistencia a Insulina y Diabetes tipo 2
- 1.3. Nutrición en alteraciones tiroideas
 - 1.3.1. Hipotiroidismo
 - 1.3.2. Hipertiroidismo
- 1.4. Nutrición y Ritmos circadianos: Cronobiología
- 1.5. Nutrición en ciclo menstrual fisiológico y sus alteraciones
 - 1.5.1. Amenorrea
 - 1.5.2. Síndrome de Ovario Poliquístico
 - 1.5.3. Endometriosis
- 1.6. Nutrición en patología autoinmune
 - 1.6.1. Artritis reumatoide
 - 1.6.2. Psoriasis
 - 1.6.3. Lupus
- 1.7. Músculo
 - 1.7.1. Sarcopenia
- 1.8. Salud Ósea
 - 1.8.1. Osteopenia
 - 1.8.2. Osteoporosis
- 1.9. Nutrición en patologías pulmonares
 - 1.9.1. Fibrosis Quística
 - 1.9.2. EPOC
 - 1.9.3. Síndrome de apnea obstructiva del sueño (SAOS)
- 1.10. Fatiga crónica, anemia y déficit de vitamina D



“

Tendrás a tu disposición casos clínicos reales para trabajar de manera práctica en ellos y perfeccionar tus competencias profesionales con la ayuda del equipo docente”

05 Metodología

Este programa de capacitación ofrece una forma diferente de aprender. Nuestra metodología se desarrolla a través de un modo de aprendizaje de forma cíclica: **el Relearning**.

Este sistema de enseñanza es utilizado, por ejemplo, en las facultades de medicina más prestigiosas del mundo y se ha considerado uno de los más eficaces por publicaciones de gran relevancia como el ***New England Journal of Medicine***.



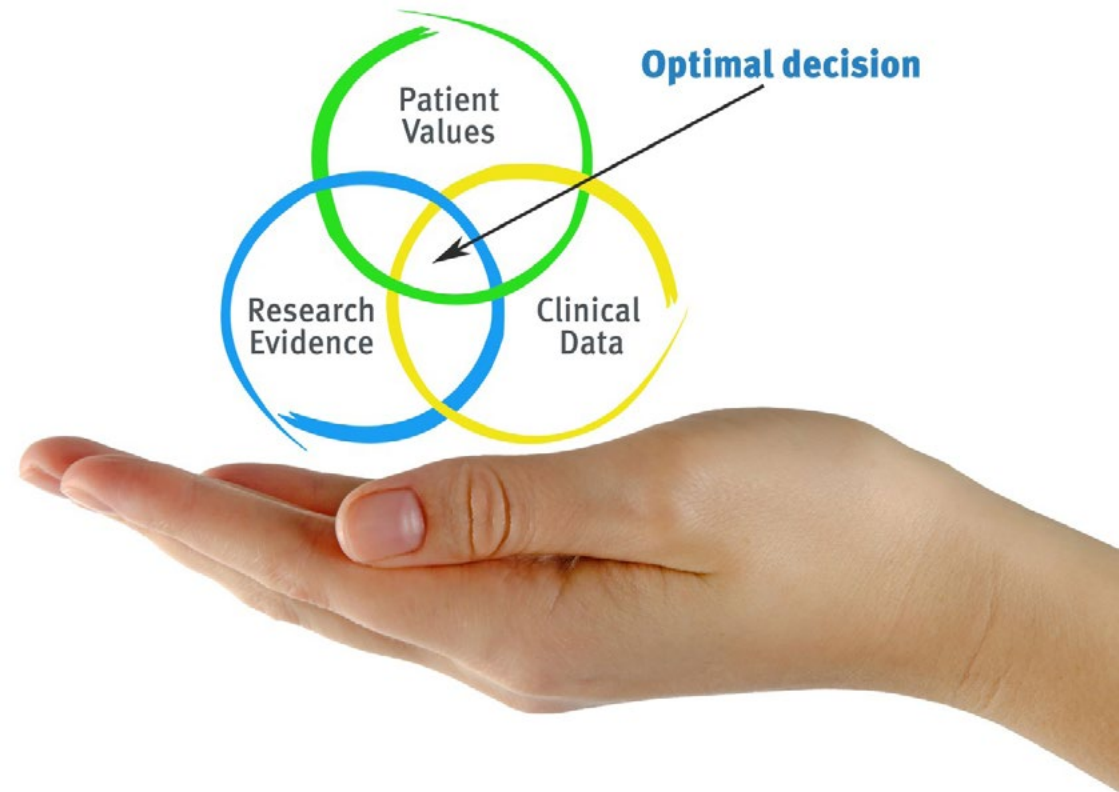
“

Descubre el Relearning, un sistema que abandona el aprendizaje lineal convencional para llevarte a través de sistemas cíclicos de enseñanza: una forma de aprender que ha demostrado su enorme eficacia, especialmente en las materias que requieren memorización”

En TECH Nursing School empleamos el Método del Caso

Ante una determinada situación concreta, ¿qué debería hacer un profesional? A lo largo del programa, los estudiantes se enfrentarán a múltiples casos clínicos simulados, basados en pacientes reales en los que deberán investigar, establecer hipótesis y, finalmente, resolver la situación. Existe abundante evidencia científica sobre la eficacia del método. Los enfermeros aprenden mejor, más rápido y de manera más sostenible en el tiempo.

Con TECH los enfermeros experimentan una forma de aprender que está moviendo los cimientos de las universidades tradicionales de todo el mundo.



Según el Dr. Gervas, el caso clínico es la presentación comentada de un paciente, o grupo de pacientes, que se convierte en «caso», en un ejemplo o modelo que ilustra algún componente clínico peculiar, bien por su poder docente, bien por su singularidad o rareza. Es esencial que el caso se apoye en la vida profesional actual, intentando recrear los condicionantes reales en la práctica profesional de la enfermería.

“

¿Sabías que este método fue desarrollado en 1912, en Harvard, para los estudiantes de Derecho? El método del caso consistía en presentarles situaciones complejas reales para que tomaran decisiones y justificasen cómo resolverlas. En 1924 se estableció como método estándar de enseñanza en Harvard”

La eficacia del método se justifica con cuatro logros fundamentales:

1. Los enfermeros que siguen este método no solo consiguen la asimilación de conceptos, sino un desarrollo de su capacidad mental, mediante ejercicios de evaluación de situaciones reales y aplicación de conocimientos.
2. El aprendizaje se concreta de una manera sólida en capacidades prácticas que permiten al profesional de la enfermería una mejor integración del conocimiento en el ámbito hospitalario o de atención primaria.
3. Se consigue una asimilación más sencilla y eficiente de las ideas y conceptos, gracias al planteamiento de situaciones que han surgido de la realidad.
4. La sensación de eficiencia del esfuerzo invertido se convierte en un estímulo muy importante para el alumnado, que se traduce en un interés mayor en los aprendizajes y un incremento del tiempo dedicado a trabajar en el curso.



Relearning Methodology

TECH aúna de forma eficaz la metodología del Estudio de Caso con un sistema de aprendizaje 100% online basado en la reiteración, que combina 8 elementos didácticos diferentes en cada lección.

Potenciamos el Estudio de Caso con el mejor método de enseñanza 100% online: el Relearning.

El enfermero(a) aprenderá mediante casos reales y resolución de situaciones complejas en entornos simulados de aprendizaje. Estos simulacros están desarrollados a partir de software de última generación que permiten facilitar el aprendizaje inmersivo.



Situado a la vanguardia pedagógica mundial, el método *Relearning* ha conseguido mejorar los niveles de satisfacción global de los profesionales que finalizan sus estudios, con respecto a los indicadores de calidad de la mejor universidad online en habla hispana (Universidad de Columbia).

Con esta metodología se han capacitado más de 175.000 enfermeros con un éxito sin precedentes en todas las especialidades con independencia de la carga práctica.

Nuestra metodología pedagógica está desarrollada en un entorno de máxima exigencia, con un alumnado universitario de un perfil socioeconómico alto y una media de edad de 43,5 años.

El Relearning te permitirá aprender con menos esfuerzo y más rendimiento, implicándote más en tu especialización, desarrollando el espíritu crítico, la defensa de argumentos y el contraste de opiniones: una ecuación directa al éxito.

En nuestro programa, el aprendizaje no es un proceso lineal, sino que sucede en espiral (aprender, desaprender, olvidar y reaprender). Por eso, se combinan cada uno de estos elementos de forma concéntrica.

La puntuación global que obtiene el sistema de aprendizaje de TECH es de 8.01, con arreglo a los más altos estándares internacionales.



Este programa ofrece los mejores materiales educativos, preparados a conciencia para los profesionales:



Material de estudio

Todos los contenidos didácticos son creados por los especialistas que van a impartir el programa universitario, específicamente para él, de manera que el desarrollo didáctico sea realmente específico y concreto.

Estos contenidos son aplicados después al formato audiovisual, para crear el método de trabajo online de TECH. Todo ello, con las técnicas más novedosas que ofrecen piezas de gran calidad en todos y cada uno los materiales que se ponen a disposición del alumno.



Técnicas y procedimientos de enfermería en vídeo

TECH acerca al alumno las técnicas más novedosas, los últimos avances educativos y al primer plano de la actualidad en técnicas de enfermería. Todo esto, en primera persona, con el máximo rigor, explicado y detallado para contribuir a la asimilación y comprensión del estudiante. Y lo mejor de todo, puedes verlos las veces que quieras.



Resúmenes interactivos

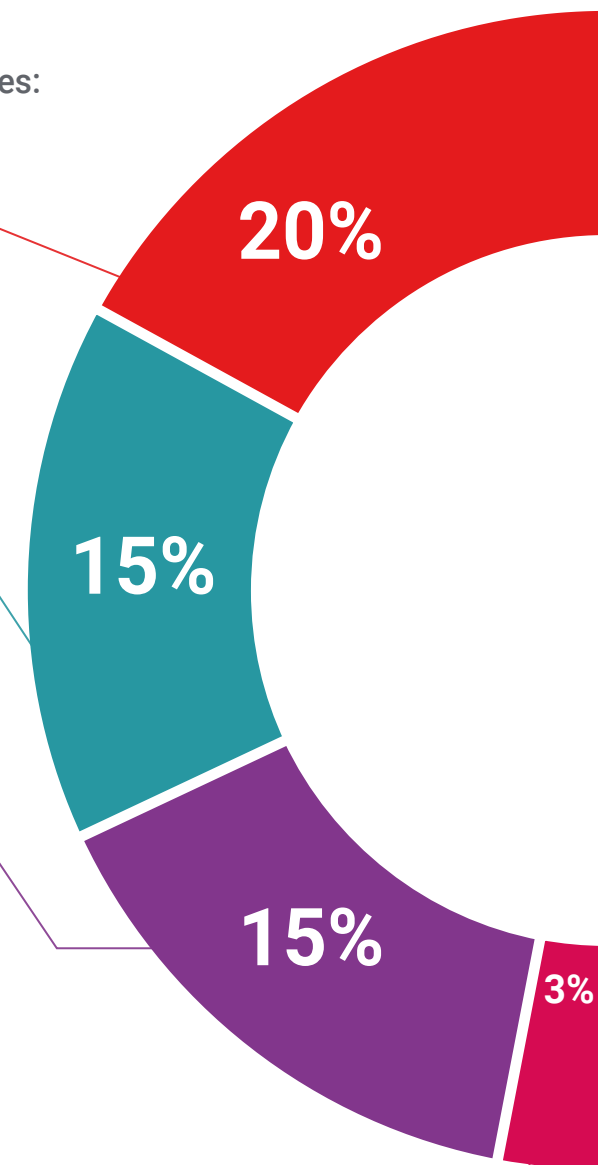
El equipo de TECH presenta los contenidos de manera atractiva y dinámica en píldoras multimedia que incluyen audios, vídeos, imágenes, esquemas y mapas conceptuales con el fin de afianzar el conocimiento.

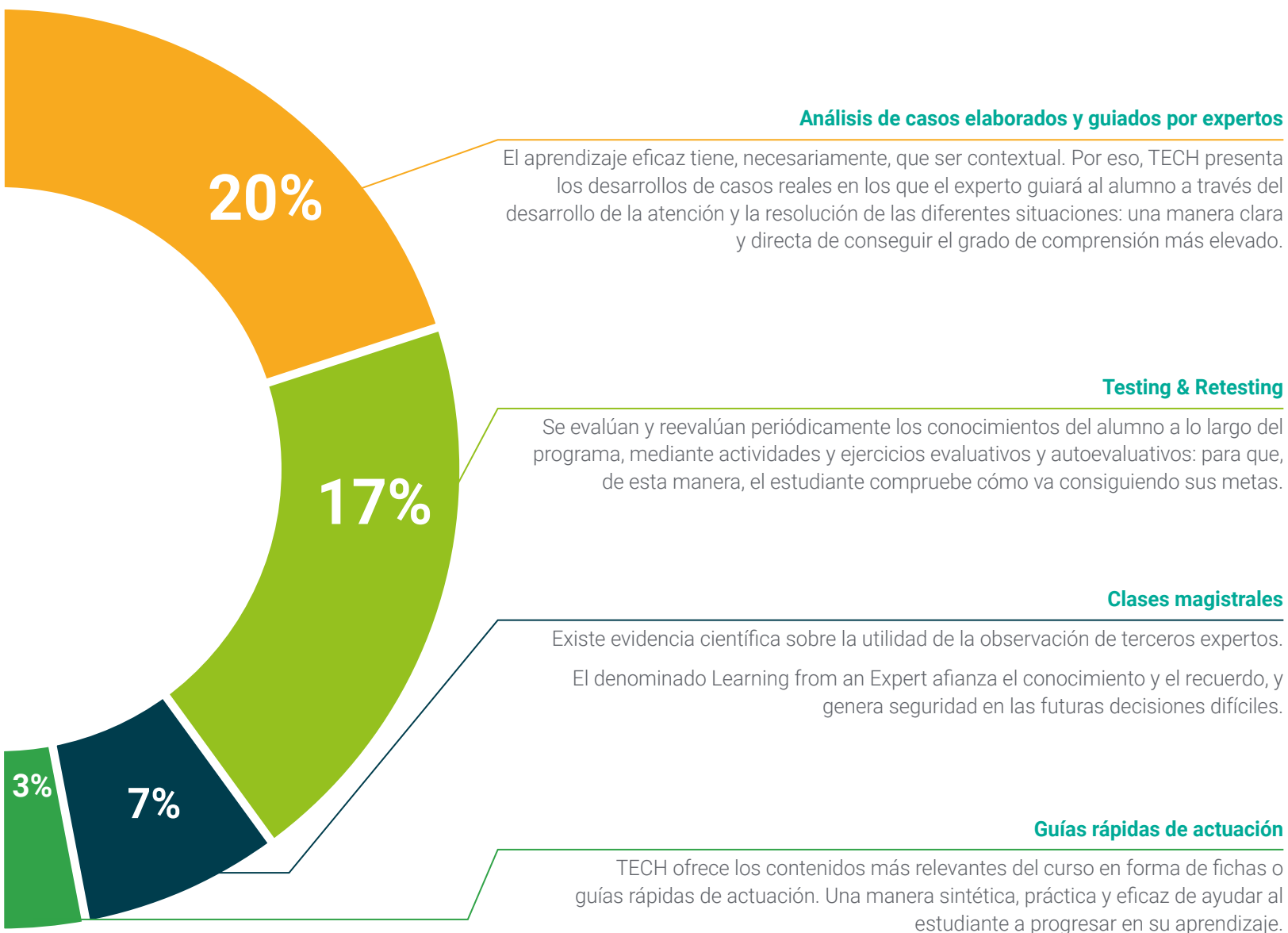
Este exclusivo sistema educativo para la presentación de contenidos multimedia fue premiado por Microsoft como "Caso de éxito en Europa".



Lecturas complementarias

Artículos recientes, documentos de consenso y guías internacionales, entre otros. En la biblioteca virtual de TECH el estudiante tendrá acceso a todo lo que necesita para completar su capacitación.





06 Titulación

El Diplomado en Nutrición en Patologías Endocrino-Metabólicas y Autoinmunes para Enfermería garantiza, además de la capacitación más rigurosa y actualizada, el acceso a un título de Diplomado expedido por TECH Universidad Tecnológica.



“

Supera con éxito este programa y recibe tu titulación universitaria sin desplazamientos ni farragosos trámites”

Este **Diplomado en Nutrición en Patologías Endocrino-Metabólicas y Autoinmunes para Enfermería** contiene el programa científico más completo y actualizado del mercado.

Tras la superación de la evaluación, el alumno recibirá por correo postal* con acuse de recibo su correspondiente título de **Diplomado** emitido por **TECH Universidad Tecnológica**.

El título expedido por **TECH Universidad Tecnológica** expresará la calificación que haya obtenido en el Diplomado, y reunirá los requisitos comúnmente exigidos por las bolsas de trabajo, oposiciones y comités evaluadores de carreras profesionales.

Título: **Diplomado en Nutrición en Patologías Endocrino-Metabólicas y Autoinmunes para Enfermería**

N.º Horas Oficiales: **150 h.**





Diplomado

Nutrición en Patologías
Endocrino-Metabólicas
y Autoinmunes para
Enfermería

- » Modalidad: online
- » Duración: 6 semanas
- » Titulación: TECH Universidad Tecnológica
- » Horario: a tu ritmo
- » Exámenes: online

Diplomado

Nutrición en Patologías
Endocrino-Metabólicas
y Autoinmunes para
Enfermería

