

Diplomado

Intervención en la Familia
del Anciano para Enfermería





Diplomado Intervención en la Familia del Anciano para Enfermería

- » Modalidad: **online**
- » Duración: **6 semanas**
- » Titulación: **TECH Universidad Tecnológica**
- » Dedicación: **16h/semana**
- » Horario: **a tu ritmo**
- » Exámenes: **online**

Acceso web: www.techtitute.com/enfermeria/curso-universitario/intervencion-familia-anciano-enfermeria

Índice

01

Presentación

pág. 4

02

Objetivos

pág. 8

03

Dirección del curso

pág. 12

04

Estructura y contenido

pág. 16

05

Metodología

pág. 20

06

Titulación

pág. 28

01

Presentación

Para realizar una correcta atención en los mayores, en el ámbito de la Psicogeriatría, es fundamental hacer también una intervención en el entorno familiar, ya que los mayores, a partir de una determinada edad, vuelven a tener en la familia a un pilar fundamental, siendo dependientes, en algunos casos, tanto física como psicológicamente. En este programa ofrecemos TECH ofrece a los enfermeros la información más completa para llevar a cabo este proceso con total garantía de éxito.



“

Te ofrecemos una capacitación de calidad a cambio de que tú pongas las ganas por estudiar y superarte. Una ecuación perfecta para lograr el éxito laboral”

Los enfermeros son uno de los sanitarios que más contacto tienen con los pacientes. En el caso de las personas mayores, estos llegan a tener un contacto tan cercano con ellos que les favorece a la hora de tratarlos. Por ello, es importante que también conozcan a la familia del paciente, ya que, como elemento referencial primario, es fundamental en la adquisición de recursos para enfrentarse a la tercera edad. Este Diplomado es único por presentar una dimensión única de la relación del individuo con la familia.

Además, el trabajo de la soledad, el aburrimiento, el dolor físico y las deficiencias cognitivas es esencial para que el enfermero sea efectivo en la intervención en la tercera edad, pero, sobre todo, el manejo emocional de cada momento es quizás la base más interesante para poder conseguir que los mayores del mañana puedan seguir siendo dueños de sus vidas.

Esta capacitación de gran calidad ha sido creada por los principales profesionales en la materia y con los contenidos más actualizados, para que los profesionales solo tengan que poner las ganas por el estudio.

Además, al tratarse de una capacitación 100% online, los enfermeros podrán compaginar el estudio de este Diplomado con el resto de sus obligaciones diarias, eligiendo en todo momento dónde y cuándo estudiar. Una capacitación de alto nivel que llevará a los profesionales de la enfermería al más alto nivel en su ámbito de actuación.

Este **Diplomado en Intervención en la Familia del Anciano para Enfermería** contiene el programa científico más completo y actualizado del mercado. Sus características más destacadas son:

- ♦ El desarrollo de casos prácticos presentados por expertos en psicogeriatría
- ♦ Los contenidos gráficos, esquemáticos y eminentemente prácticos con los que están concebidos recogen una información científica y práctica sobre aquellas disciplinas indispensables para el ejercicio profesional
- ♦ Los ejercicios prácticos donde realizar el proceso de autoevaluación para mejorar el aprendizaje
- ♦ Su especial hincapié en metodologías innovadoras en la Intervención en la Familia del Anciano para Enfermería
- ♦ Las lecciones teóricas, preguntas al experto, foros de discusión de temas controvertidos y trabajos de reflexión individual
- ♦ La disponibilidad de acceso a los contenidos desde cualquier dispositivo fijo o portátil con conexión a internet



Capacítate con este Diplomado de altísima calidad docente y da un impulso a tu profesión”

“

Este programa es la mejor inversión que puedes hacer por dos motivos: actualizarás tus conocimientos en Intervención en la Familia del Anciano para Enfermería y obtendrás una titulación avalada por TECH Universidad Tecnológica”

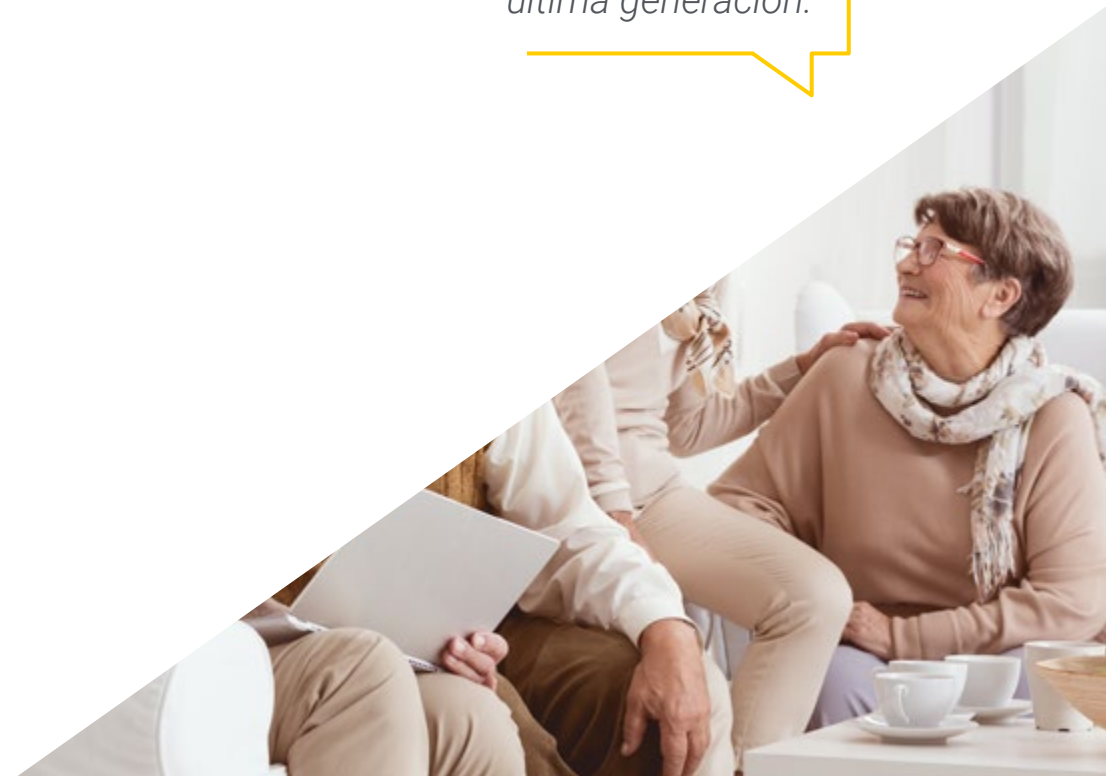
Incluye en su cuadro docente a profesionales pertenecientes al ámbito de la psicogeriatría, que vierten en esta capacitación la experiencia de su trabajo, además de reconocidos especialistas de sociedades de referencia y universidades de prestigio.

Su contenido multimedia, elaborado con la última tecnología educativa, permitirá a los profesionales un aprendizaje situado y contextual, es decir, un entorno simulado que proporcionará una capacitación inmersiva programada para entrenarse ante situaciones reales.

El diseño de este programa se centra en el Aprendizaje Basado en Problemas, mediante el cual los enfermeros deberán tratar de resolver las distintas situaciones de práctica profesional que se les planteen a lo largo del programa académico. Para ello, los profesionales contarán con la ayuda de un novedoso sistema de vídeo interactivo realizado por reconocidos expertos en Intervención en la Familia del Anciano para Enfermería, y con gran experiencia.

Continúa tu capacitación con nosotros y aumenta tu seguridad en la toma de decisiones.

No dejes pasar la oportunidad de mejorar tus habilidades profesionales. Te ofrecemos la mejor metodología docente y la tecnología educativa de última generación.



02 Objetivos

Este Diplomado en Intervención en la Familia del Anciano para Enfermería está orientado a facilitar la actuación de los enfermeros, para que consigan mantener actualizados sus conocimientos para ejercer su práctica profesional con total seguridad.





“

Este Diplomado le permitirá actualizar tus conocimientos, con el empleo de la última tecnología educativa, para contribuir con calidad y seguridad a la toma de decisiones”



Objetivos generales

- ♦ Dotar a los enfermeros de los conocimientos sobre la complejidad de las dinámicas familiares
- ♦ Capacitar y dar dominio para vincularse con el estado psicológico de la tercera edad
- ♦ Aprender a diseñar protocolos de intervención multidisciplinar para la vejez
- ♦ Dominar de la evaluación, diagnóstico diferencial e intervención en la vejez
- ♦ Dotar de habilidades para insertar a la familia en la intervención en el anciano





Objetivos específicos

- ♦ Comprender y dominar la situación terapéutica para convertirse en referente de un mayor
- ♦ Dotar de habilidades para entender y relacionarse con la pérdida de los pacientes, y desde ahí acompañarlos en el tránsito

“

Nuestro objetivo es lograr la excelencia académica y ofrecerte todos nuestros recursos para que tú también la alcances”

03

Dirección del curso

Dentro del concepto de calidad total de nuestra capacitación, tenemos el orgullo de poner a tu disposición un cuadro docente de altísimo nivel, escogido por su contrastada experiencia en el ámbito educativo. Profesionales de diferentes áreas y competencias que componen un elenco multidisciplinar completo. Una oportunidad única de aprender de los mejores.





“

Nuestros profesores pondrán a tu disposición su experiencia y su capacidad docente para ofrecerte un proceso de capacitación estimulante y creativo”

Dirección



Dr. Aguado Romo, Roberto

- Psicólogo especialista en Psicología Clínica
- Psicólogo especialista europeo en Psicoterapia
- Director Gerente de los centros de evaluación y psicoterapia de Madrid, Bilbao y Talavera de la Reina
- Autor de Psicoterapia de Tiempo Limitado
- Investigador en CerNet, Emotional Network y el Instituto Europeo de Psicoterapias de Tiempo Limitado

Profesores

Dr. Fernández, Ángel

- ♦ Director del Centro de Evaluación y Psicoterapia de Madrid
- ♦ Psicólogo Especialista Europeo en Psicoterapia por la EFPA
- ♦ Psicólogo Sanitario
- ♦ Máster en Psicología Clínica y Psicología de la Salud
- ♦ Responsable tutor del área de Psicodiagnóstico e intervención psicológica del CEP
- ♦ Autor de la técnica TEN
- ♦ Jefe de estudios del Máster en Psicoterapia de Tiempo Limitado y Psicología de la Salud
- ♦ Especialista en Hipnosis Clínica y Relajación

Dra. Zabala-Baños, María Carmen

- ♦ Doctora en Psicología por la Universidad de Castilla-la Mancha
- ♦ Psicóloga Sanitaria. Máster en Psicología Clínica y de la Salud
- ♦ Máster en Psicoterapia de Tiempo Limitado y Psicología de la Salud
- ♦ Especialista en Rehabilitación Psicosocial y Laboral en Salud Mental
- ♦ UCLM Psicóloga Especialista Europea en Psicoterapia. EFPA
- ♦ Especialista en hipnosis clínica y relajación

Dr. Anasagasti, Aritz

- ♦ Psicólogo Especialista Europeo en Psicoterapia por la EFPA en el centro de salud CEP de Bilbao
- ♦ Presidente de Emotional Network
- ♦ Máster en Psicoterapia de Tiempo Limitado y Psicología de la Salud
- ♦ Especialista en Psicogeriatría
- ♦ Creador de la intervención en el propio domicilio
- ♦ Miembro de la Asociación Vasca de Terapia Gestalt
- ♦ Psicoterapeuta de Interacción Recíproca
- ♦ Especialista en Enfermedades neurodegenerativas por la Universidad del País Vasco
- ♦ Responsable del desarrollo informático de Gestión y Tratamiento Emocional en la tercera edad

Dr. Kaiser, Carlos

- ♦ Jefe de servicio de ORI del Hospital General de Segovia
- ♦ Médico especialista en ORI
- ♦ Académico de la Real Academia de Medicina de Salamanca
- ♦ Máster en Psicoterapia de Tiempo Limitado y Psicología de la Salud Experto en Medicina Psicosomática

Dra. Martínez-Lorca, Manuela

- ♦ Doctora en Psicología por la Universidad de Castilla-La Mancha
- ♦ Psicóloga Sanitaria. Docente en el departamento de Psicología de la UCLM
- ♦ Máster en Psicoterapia de Tiempo Limitado y Psicología de la Salud por el Instituto Europeo de Psicoterapias de Tiempo Limitado
- ♦ Especialista en Hipnosis Clínica y Relajación

Dr. Martínez Lorca, Alberto

- ♦ Médico especialista en Medicina Nuclear
- ♦ Facultativo especialista de área medicina nuclear Hospital universitario Rey Juan Carlos-Quirón
- ♦ Estancia internacional en Turku PET Centre
- ♦ Turku University Hospital. Finland
- ♦ Medical Education Manager
- ♦ Máster en Psicoterapia de Tiempo Limitado y Psicología de la Salud
- ♦ Coaching V.E.C.
- ♦ Director del área de estudios neurológicos del CEP de Madrid
- ♦ Especialista en neurología de los sueños y sus trastornos
- ♦ Divulgador para la población infantil (Teddy Bear Hospital)

Dra. Otero, Verónica

- ♦ Psicóloga Especialista Europea en Psicoterapia en el centro de salud CEP de Bilbao
- ♦ Jefa del área infantil y juvenil de intervención con PTL en el CEP de Bilbao
- ♦ Máster en Psicoterapia de Tiempo Limitado y Psicología de la Salud
- ♦ Especialista en niños y adolescentes

Dra. Roldán, Lucía

- ♦ Psicóloga sanitaria
- ♦ Especialista en intervención cognitiva conductual
- ♦ Máster en Psicoterapia de Tiempo Limitado y Psicología de la Salud
- ♦ Experta en intervención con terapia energética

04

Estructura y contenido

La estructura de los contenidos ha sido diseñada por los mejores profesionales del sector en Psicogeriatría, con una amplia trayectoria y reconocido prestigio en la profesión, avalada por el volumen de casos revisados, estudiados y diagnosticados, y con amplio dominio de las nuevas tecnologías aplicadas a la educación.





“

Contamos con la capacitación más completa del mercado. Buscamos la excelencia y que tú también la logres”

Módulo 1. El envejecimiento y la familia

- 1.1. ¿Qué es la familia?
 - 1.1.1. Ciclo de vida familiar
 - 1.1.2. Sociabilidad familiar
 - 1.1.3. Nuevos conflictos intergeneracionales
 - 1.1.4. Familia troncal
 - 1.1.5. La familia moderna
 - 1.1.6. Organización social de las relaciones sexuales
- 1.2. Procesos reguladores de la vida familiar
 - 1.2.1. Temperamento familiar
 - 1.2.2. Identidad de la familia
- 1.3. El proceso de desarrollo y crecimiento de la familia
 - 1.3.1. Generación sándwich
 - 1.3.2. Síndrome de TúpacAmaru
 - 1.3.3. Envejecimiento de la familia
- 1.4. Familia funcional en la vejez
 - 1.4.1. Soporte de demandas y necesidades
 - 1.4.2. Parentabilidad
 - 1.4.3. Responsabilidad filial
- 1.5. Estabilidad del cambio y colocación de la autoridad



- 1.6. El envejecimiento dentro de la familia
 - 1.6.1. La familia y la importancia de aportar y ser productivo
 - 1.6.2. Aspectos psicosociales de la familia
 - 1.6.3. Estructura
 - 1.6.4. Mecanismos de acción
 - 1.6.5. La familia como red social y de salud en la vejez
 - 1.6.6. Papel actual de la vejez en las familias del siglo XXI
- 1.7. La crisis de los 70
 - 1.7.1. La jubilación
 - 1.7.2. La dependencia
 - 1.7.3. La depresión
- 1.8. La familia de hoy y la familia del futuro
- 1.9. Calidad de vida, familia y modificaciones que se producen en la vejez
 - 1.9.1. La sociedad y el envejecimiento
 - 1.9.2. ¿Cómo se transforma nuestro cuerpo con la vejez?
 - 1.9.3. Psicología y vejez. Metapsicología
- 1.10. Envejecer en satisfacción
- 1.11. Realización de las necesidades básicas en la vejez



*Una experiencia de capacitación única,
clave y decisiva para impulsar tu
desarrollo profesional”*

05

Metodología

Este programa de capacitación ofrece una forma diferente de aprender. Nuestra metodología se desarrolla a través de un modo de aprendizaje de forma cíclica: ***el Relearning***.

Este sistema de enseñanza es utilizado, por ejemplo, en las facultades de medicina más prestigiosas del mundo y se ha considerado uno de los más eficaces por publicaciones de gran relevancia como el ***New England Journal of Medicine***.



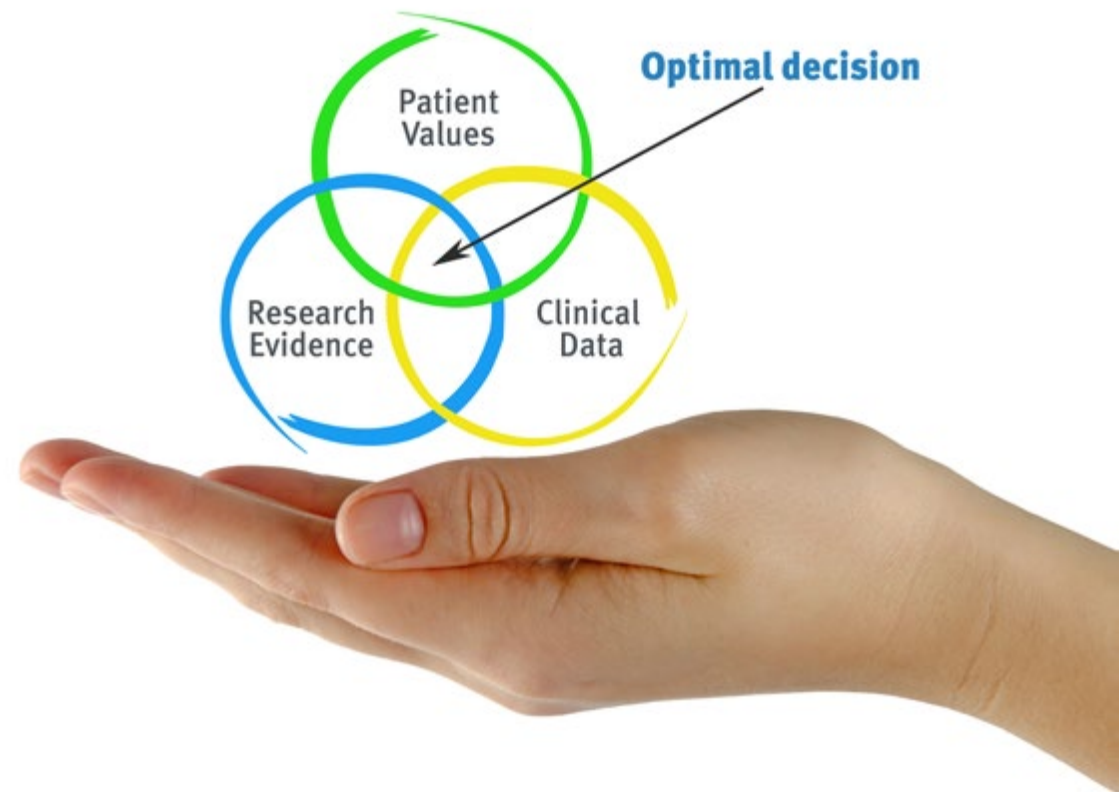
“

Descubre el Relearning, un sistema que abandona el aprendizaje lineal convencional para llevarte a través de sistemas cíclicos de enseñanza: una forma de aprender que ha demostrado su enorme eficacia, especialmente en las materias que requieren memorización”

En TECH Nursing School empleamos el Método del Caso

Ante una determinada situación concreta, ¿qué debería hacer un profesional? A lo largo del programa, los estudiantes se enfrentarán a múltiples casos clínicos simulados, basados en pacientes reales en los que deberán investigar, establecer hipótesis y, finalmente, resolver la situación. Existe abundante evidencia científica sobre la eficacia del método. Los enfermeros aprenden mejor, más rápido y de manera más sostenible en el tiempo.

Con TECH los enfermeros experimentan una forma de aprender que está moviendo los cimientos de las universidades tradicionales de todo el mundo.



Según el Dr. Gérvas, el caso clínico es la presentación comentada de un paciente, o grupo de pacientes, que se convierte en «caso», en un ejemplo o modelo que ilustra algún componente clínico peculiar, bien por su poder docente, bien por su singularidad o rareza. Es esencial que el caso se apoye en la vida profesional actual, intentando recrear los condicionantes reales en la práctica profesional de la enfermería.

“

¿Sabías que este método fue desarrollado en 1912, en Harvard, para los estudiantes de Derecho? El método del caso consistía en presentarles situaciones complejas reales para que tomaran decisiones y justificasen cómo resolverlas. En 1924 se estableció como método estándar de enseñanza en Harvard”

La eficacia del método se justifica con cuatro logros fundamentales:

1. Los enfermeros que siguen este método no solo consiguen la asimilación de conceptos, sino un desarrollo de su capacidad mental, mediante ejercicios de evaluación de situaciones reales y aplicación de conocimientos.
2. El aprendizaje se concreta de una manera sólida en capacidades prácticas que permiten al profesional de la enfermería una mejor integración del conocimiento en el ámbito hospitalario o de atención primaria.
3. Se consigue una asimilación más sencilla y eficiente de las ideas y conceptos, gracias al planteamiento de situaciones que han surgido de la realidad.
4. La sensación de eficiencia del esfuerzo invertido se convierte en un estímulo muy importante para el alumnado, que se traduce en un interés mayor en los aprendizajes y un incremento del tiempo dedicado a trabajar en el curso.



Relearning Methodology

TECH aúna de forma eficaz la metodología del Estudio de Caso con un sistema de aprendizaje 100% online basado en la reiteración, que combina 8 elementos didácticos diferentes en cada lección.

Potenciamos el Estudio de Caso con el mejor método de enseñanza 100% online: el Relearning.



El enfermero(a) aprenderá mediante casos reales y resolución de situaciones complejas en entornos simulados de aprendizaje. Estos simulacros están desarrollados a partir de software de última generación que permiten facilitar el aprendizaje inmersivo.

Situado a la vanguardia pedagógica mundial, el método Relearning ha conseguido mejorar los niveles de satisfacción global de los profesionales que finalizan sus estudios, con respecto a los indicadores de calidad de la mejor universidad online en habla hispana (Universidad de Columbia).

Con esta metodología se han capacitado más de 175.000 enfermeros con un éxito sin precedentes en todas las especialidades con independencia de la carga práctica.

Nuestra metodología pedagógica está desarrollada en un entorno de máxima exigencia, con un alumnado universitario de un perfil socioeconómico alto y una media de edad de 43,5 años.

El Relearning te permitirá aprender con menos esfuerzo y más rendimiento, implicándote más en tu especialización, desarrollando el espíritu crítico, la defensa de argumentos y el contraste de opiniones: una ecuación directa al éxito.

En nuestro programa, el aprendizaje no es un proceso lineal, sino que sucede en espiral (aprender, desaprender, olvidar y reaprender). Por eso, se combinan cada uno de estos elementos de forma concéntrica.

La puntuación global que obtiene el sistema de aprendizaje de TECH es de 8.01, con arreglo a los más altos estándares internacionales.



Este programa ofrece los mejores materiales educativos, preparados a conciencia para los profesionales:



Material de estudio

Todos los contenidos didácticos son creados por los especialistas que van a impartir el programa universitario, específicamente para él, de manera que el desarrollo didáctico sea realmente específico y concreto.

Estos contenidos son aplicados después al formato audiovisual, para crear el método de trabajo online de TECH. Todo ello, con las técnicas más novedosas que ofrecen piezas de gran calidad en todos y cada uno los materiales que se ponen a disposición del alumno.



Técnicas y procedimientos de enfermería en vídeo

TECH acerca al alumno las técnicas más novedosas, los últimos avances educativos y al primer plano de la actualidad en técnicas de enfermería. Todo esto, en primera persona, con el máximo rigor, explicado y detallado para contribuir a la asimilación y comprensión del estudiante. Y lo mejor de todo, puedes verlos las veces que quieras.



Resúmenes interactivos

El equipo de TECH presenta los contenidos de manera atractiva y dinámica en píldoras multimedia que incluyen audios, vídeos, imágenes, esquemas y mapas conceptuales con el fin de afianzar el conocimiento.

Este exclusivo sistema educativo para la presentación de contenidos multimedia fue premiado por Microsoft como "Caso de éxito en Europa".



Lecturas complementarias

Artículos recientes, documentos de consenso y guías internacionales, entre otros. En la biblioteca virtual de TECH el estudiante tendrá acceso a todo lo que necesita para completar su capacitación.





Análisis de casos elaborados y guiados por expertos

El aprendizaje eficaz tiene, necesariamente, que ser contextual. Por eso, TECH presenta los desarrollos de casos reales en los que el experto guiará al alumno a través del desarrollo de la atención y la resolución de las diferentes situaciones: una manera clara y directa de conseguir el grado de comprensión más elevado.



Testing & Retesting

Se evalúan y reevalúan periódicamente los conocimientos del alumno a lo largo del programa, mediante actividades y ejercicios evaluativos y autoevaluativos: para que, de esta manera, el estudiante compruebe cómo va consiguiendo sus metas.



Clases magistrales

Existe evidencia científica sobre la utilidad de la observación de terceros expertos. El denominado Learning from an Expert afianza el conocimiento y el recuerdo, y genera seguridad en las futuras decisiones difíciles.



Guías rápidas de actuación

TECH ofrece los contenidos más relevantes del curso en forma de fichas o guías rápidas de actuación. Una manera sintética, práctica y eficaz de ayudar al estudiante a progresar en su aprendizaje.



06

Titulación

El Diplomado en Intervención en la Familia del Anciano para Enfermería garantiza, además de la capacitación más rigurosa y actualizada, el acceso a un título de Diplomado expedido por TECH Universidad Tecnológica.



“

Supera con éxito este programa y recibe tu titulación universitaria sin desplazamientos ni farragosos trámites”

Este **Diplomado en Intervención en la Familia del Anciano para Enfermería** contiene el programa científico más completo y actualizado del mercado.

Tras la superación de la evaluación, el alumno recibirá por correo postal* con acuse de recibo su correspondiente título de **Diplomado** emitido por **TECH Universidad Tecnológica**.

El título expedido por **TECH Universidad Tecnológica** expresará la calificación que haya obtenido en el Diplomado, y reunirá los requisitos comúnmente exigidos por las bolsas de trabajo, oposiciones y comités evaluadores de carreras profesionales.

Título: **Diplomado en Intervención en la Familia del Anciano para Enfermería**

N.º Horas Oficiales: **200 h.**



*Apostilla de La Haya. En caso de que el alumno solicite que su título en papel recabe la Apostilla de La Haya, TECH EDUCATION realizará las gestiones oportunas para su obtención, con un coste adicional.



Diplomado

Intervención en la Familia del Anciano para Enfermería

- » Modalidad: online
- » Duración: 6 semanas
- » Titulación: TECH Universidad Tecnológica
- » Dedicación: 16h/semana
- » Horario: a tu ritmo
- » Exámenes: online

Diplomado

Intervención en la Familia
del Anciano para Enfermería