

# Diplomado

## Gestión y Supervisión de Enfermería en Servicios de Oftalmología



## Diplomado

### Gestión y Supervisión de Enfermería en Servicios de Oftalmología

- » Modalidad: **online**
- » Duración: **6 semanas**
- » Titulación: **TECH Universidad Tecnológica**
- » Dedicación: **16h/semana**
- » Horario: **a tu ritmo**
- » Exámenes: **online**

Acceso web: [www.techtute.com/enfermeria/curso-universitario/gestion-supervision-enfermeria-servicios-oftalmologia](http://www.techtute.com/enfermeria/curso-universitario/gestion-supervision-enfermeria-servicios-oftalmologia)

# Índice

01

Presentación

---

*pág. 4*

02

Objetivos

---

*pág. 8*

03

Dirección del curso

---

*pág. 12*

04

Estructura y contenido

---

*pág. 16*

05

Metodología

---

*pág. 20*

06

Titulación

---

*pág. 28*

# 01

# Presentación

Este Diplomado de alta capacitación ha sido creado para permitirle adquirir todas las rutinas y conocimientos necesarios para realizar una gestión y supervisión de calidad en el área de la enfermería oftalmológica. Un enfoque multidisciplinar basado en la experiencia de diferentes áreas de trabajo de la Enfermería en el Servicio de Oftalmología, que le permitirá crecer en su profesión con el sistema más eficaz del mercado docente.





“

*Adquiere las habilidades y competencias necesarias para trabajar en enfermería en las mejores Unidades de Oftalmología con un Diplomado de alta intensidad capacitiva”*

El trabajo del profesional de enfermería se desarrolla en múltiples y diferentes áreas de intervención. Desde el recibimiento del paciente y su acompañamiento hasta el momento de la aplicación de tratamientos y el control de seguimientos, el personal enfermero debe tener la capacidad de un trabajador multifunción.

En el Servicio de Oftalmología esto es igualmente imprescindible. El profesional de enfermería requiere de una sólida capacitación que le capacite en las áreas de trabajo en las que se va a desarrollar su labor. Esta actuación se ve además, afectada por los constantes avances técnicos y tecnológicos en esta área, lo que hace que los profesionales deban estar atentos a todas las actualizaciones para no quedarse desfasados a gran velocidad.

Sin embargo, conseguir esta actualización exige una dedicación que no siempre es compatible con la vida real. En este completo Diplomado hemos conseguido conciliar la intensidad de una capacitación muy completa, que recorre todos los aspectos esenciales de la capacitación de un experto en enfermería oftalmológica, con la vida diaria de cualquier profesional, incluso los que están en ejercicio.

Mediante un planteamiento de estudio que aprovecha las fórmulas de enseñanza más eficientes y los sistemas online más útiles y versátiles, este Diplomado es una herramienta de alta cualificación que lo llevará, poco a poco, a su ritmo pero sin demoras, hasta la meta capacitativa más exigente. Una capacitación de lujo que ponemos a su alcance con las mejores condiciones del mercado docente.

Este **Diplomado en Gestión y Supervisión de Enfermería en Servicios de Oftalmología** contiene el programa científico más completo y actualizado del mercado. Sus características más destacadas son:

- ♦ Última tecnología en software de enseñanza online
- ♦ Sistema docente intensamente visual, apoyado en contenidos gráficos y esquemáticos de fácil asimilación y comprensión
- ♦ Desarrollo de casos prácticos presentados por expertos en activo
- ♦ Sistemas de vídeo interactivo de última generación
- ♦ Enseñanza apoyada en la telepráctica
- ♦ Sistemas de actualización y reciclaje permanente
- ♦ Aprendizaje autoregurable: total compatibilidad con otras ocupaciones
- ♦ Ejercicios prácticos de autoevaluación y constatación de aprendizaje
- ♦ Grupos de apoyo y sinergias educativas: preguntas al experto, foros de discusión y conocimiento
- ♦ Comunicación con el docente y trabajos de reflexión individual
- ♦ Disponibilidad de los contenidos desde cualquier dispositivo fijo o portátil con conexión a internet
- ♦ Bancos de documentación complementaria disponible permanentemente, incluso después del curso



*Con este Diplomado podrá compaginar una capacitación de alta intensidad con su vida profesional y personal consiguiendo sus metas de forma sencilla y real”*

“

*Una capacitación creada y dirigida por profesionales expertos en Enfermería en el Servicio de Oftalmología que convierten este Diplomado en una ocasión única de crecimiento profesional”*

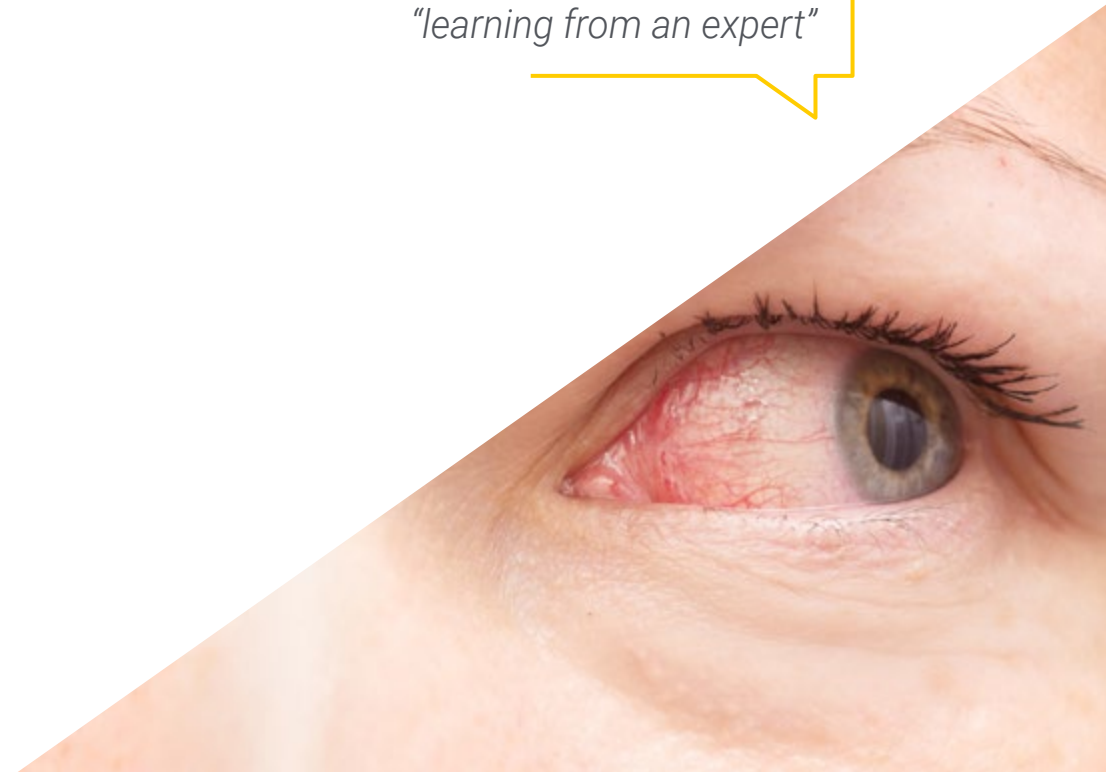
Nuestro personal docente está integrado por profesionales de diferentes ámbitos relacionados con esta especialidad. De esta manera nos aseguramos de ofrecerle el objetivo de actualización educativa que pretendemos. Un cuadro multidisciplinar de profesionales capacitados y experimentados en diferentes entornos, que desarrollarán los conocimientos teóricos, de manera eficiente, pero, sobre todo, pondrán al servicio del Diplomado los conocimientos prácticos derivados de su propia experiencia: una de las cualidades diferenciales de esta capacitación.

Este dominio de la materia se complementa con la eficacia del diseño metodológico de este Diplomado en Gestión y Supervisión de Enfermería en Servicios de Oftalmología. Elaborado por un equipo multidisciplinario de expertos integra los últimos avances en tecnología educativa. De esta manera, podrá estudiar con un elenco de herramientas multimedia cómodas y versátiles que le darán la operatividad que necesita en su capacitación.

El diseño de este programa se centra en el Aprendizaje Basado en Problemas: un planteamiento que concibe el aprendizaje como un proceso eminentemente práctico. Para conseguirlo de forma remota, usaremos la telepráctica: con la ayuda de un novedoso sistema de vídeo interactivo, y el *learning from an expert* podrá adquirir los conocimientos como si estuviese enfrentándose al supuesto que está aprendiendo en ese momento. Un concepto que le permitirá integrar y fijar el aprendizaje de una manera más realista y permanente.

*El aprendizaje de este Diplomado se desarrolla a través de los medios didácticos más desarrollados en docencia online para garantizar que su esfuerzo tenga los mejores resultados posibles.*

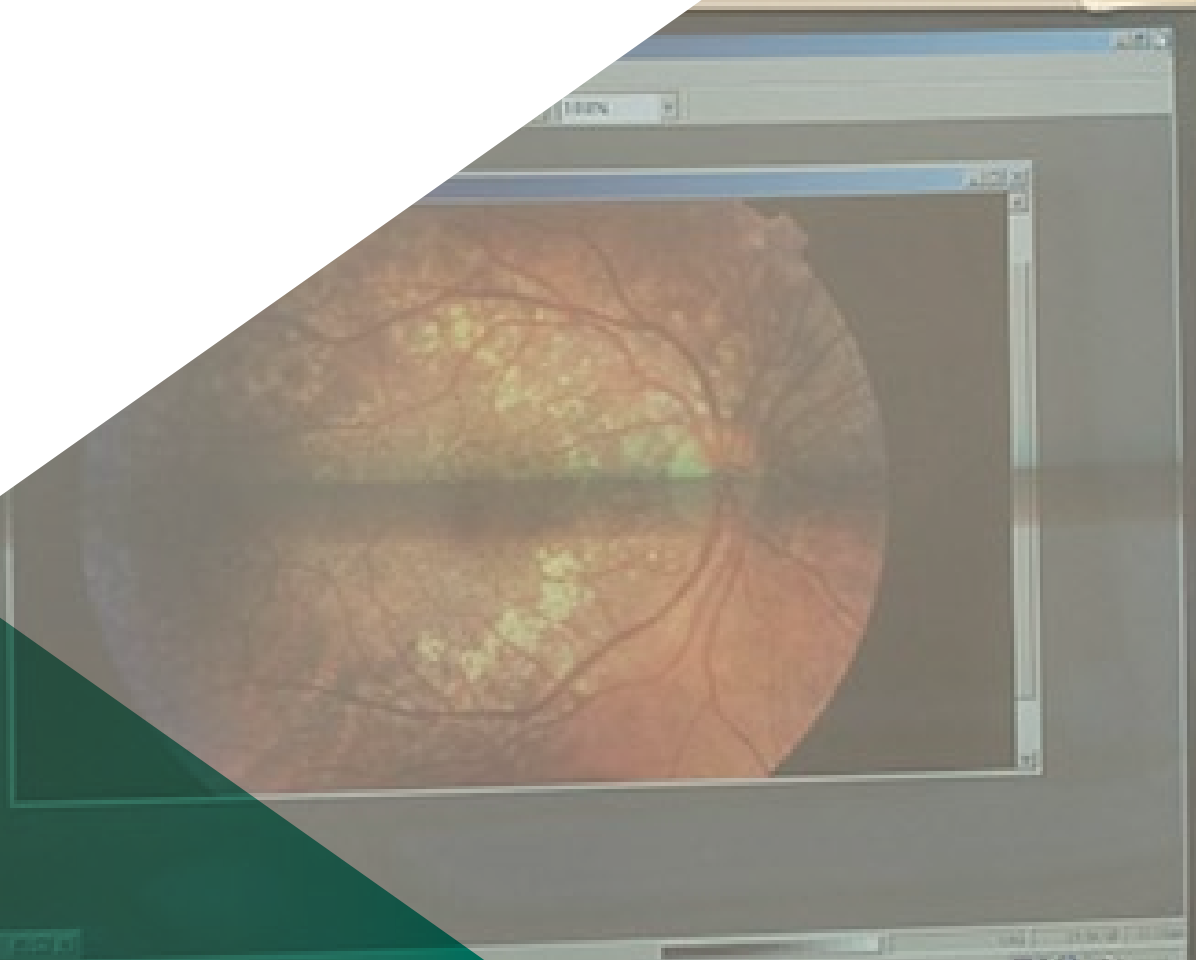
*Nuestro innovador concepto de telepráctica le dará la oportunidad de aprender mediante una experiencia inmersiva, que proporcionará una integración más rápida y una visión mucho más realista de los contenidos: “learning from an expert”*



# 02

## Objetivos

El objetivo de esta capacitación es ofrecer a los profesionales de la enfermería los conocimientos y habilidades necesarios para realizar su actividad en el área de la Oftalmología. Mediante un planteamiento de trabajo totalmente adaptable al alumno, este Diplomado lo llevará progresivamente a adquirir las competencias que lo impulsarán hacia un nivel profesional mucho mayor.





“

*Conviértase en uno de los profesionales más buscados del momento, con este Diplomado en Gestión y Supervisión de Enfermería en Servicios de Oftalmología”*



## Objetivos generales

---

- ♦ Capacitar a personal enfermero de calidad para desempeñar cuidados de enfermería oftalmológicos de alto nivel
- ♦ Asumir conocimientos y habilidades que permitan a la enfermería ejercer su profesión de forma autónoma dentro del ámbito de enfermería oftalmológica

“

*Un impulso a su CV que le aportará la competitividad de los profesionales mejor capacitados del panorama laboral”*





## Objetivos específicos

---

- ♦ Analizar las características específicas de la administración de los servicios de enfermería en sus aspectos de planificación, organización, dirección y control
- ♦ Asumir esas características de planificación, organización, dirección y control e incorporarlas como parte importante y decisiva del futuro trabajo de enfermería
- ♦ Desarrollar interés por la Investigación en Sistemas de Salud: calidad, efectividad, costes, distribución de recursos para la atención
- ♦ Identificar las especiales características de los servicios de salud y la necesidad y utilidad de su aplicación en enfermería

# 03

## Dirección del curso

Dentro del concepto de calidad total de nuestro Diplomado, tenemos el orgullo de poner a disposición un cuadro docente de altísimo nivel, escogido por su contrastada experiencia. Profesionales de diferentes áreas y competencias que componen un elenco multidisciplinar completo. Una oportunidad única de aprender de los mejores.





Saturday Jan 30 2016  
01:07:49.30 PM

“

*Un impresionante cuadro docente, formado por profesionales de diferentes áreas de competencia, serán sus profesores y profesoras durante su capacitación: una ocasión única que no se puede perder”*

## Dirección



### **D. Medina Andana, Francisco Javier**

- ♦ Enfermero responsable de quirófanos
- ♦ Diplomado Universitario en Enfermería, Escuela Universitaria Virgen del Rocío
- ♦ Diplomado Universitario en Enfermería por la Universidad de Sevilla
- ♦ Miembro de la Sociedad Española de Enfermería Oftalmológica



# 04

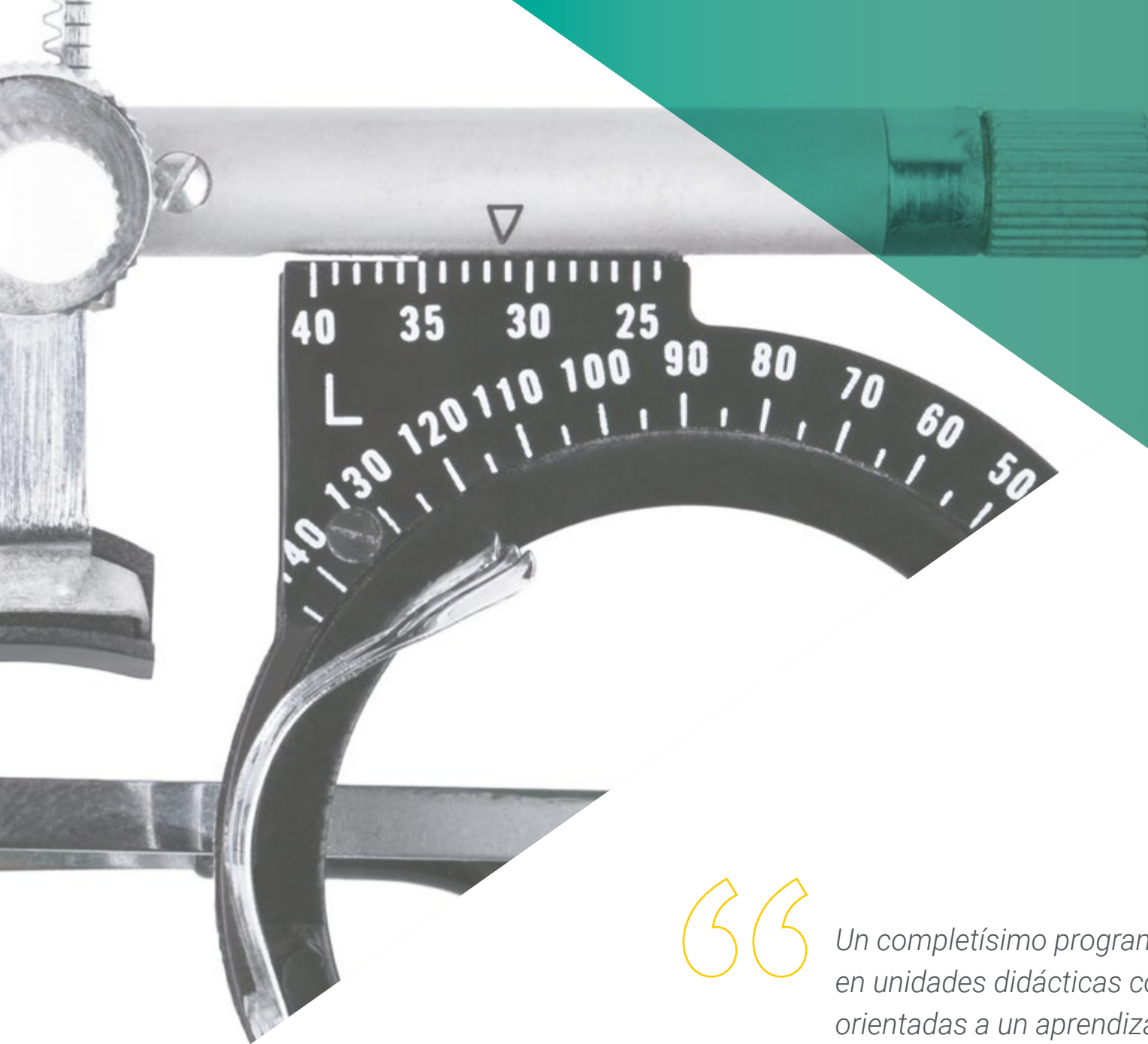
## Estructura y contenido

Los contenidos de este Diplomado han sido desarrollados por los diferentes expertos de este programa, con una finalidad clara: conseguir que nuestro alumnado adquiera todas y cada una de las habilidades necesarias para convertirse en verdaderos expertos en esta materia.

Un programa completísimo y muy bien estructurado que lo llevará hacia los más elevados estándares de calidad y éxito.







“

*Un completísimo programa docente, estructurado en unidades didácticas completas y específicas, orientadas a un aprendizaje compatible con su vida personal y profesional”*

## Módulo 1. Gestión y supervisión de enfermería en servicios de oftalmología

- 1.1. Gestión de cuidados
  - 1.1.1. Gestión de cuidados como gestión clínica
  - 1.1.2. Modelo de gestión de la división de enfermería
  - 1.1.3. Líneas estratégicas en la gestión de cuidados
  - 1.1.4. Producto enfermero
  - 1.1.5. Cartera de servicios
  - 1.1.6. Planes de cuidado
- 1.2. Gestión de los recursos humanos
  - 1.2.1. Liderazgo y dirección
  - 1.2.2. La motivación en el trabajo
  - 1.2.3. Negociación
  - 1.2.4. Instrumentos para la toma de decisiones
  - 1.2.5. La delegación de tareas
  - 1.2.6. El trabajo en equipo
  - 1.2.7. Análisis y descripción de puestos de trabajo
  - 1.2.8. Estimación de necesidades de planilla y de dotación de pesos
  - 1.2.9. Niveles de dependencia
  - 1.2.10. Captación de personal
  - 1.2.11. Selección y acogida de personal
- 1.3. Gestión de los recursos materiales
  - 1.3.1. Unidades de recursos materiales
  - 1.3.2. Clasificación de las actividades logísticas
  - 1.3.3. Determinación de la necesidad y pactos de consumo
  - 1.3.4. Gestión del equipamiento clínico
  - 1.3.5. Selección de proveedores
  - 1.3.6. Emisión y seguimiento de pedidos
  - 1.3.7. Gestión de inventarios
  - 1.3.8. Control de stock
- 1.4. La gestión de la calidad
  - 1.4.1. Concepto de calidad asistencial
  - 1.4.2. Herramienta de evolución y mejora de la calidad
  - 1.4.3. Estructura, proceso y resultado
  - 1.4.4. El modelo EFQM de calidad total
- 1.5. La norma ISO 9001 en las unidades de oftalmología
  - 1.5.1. Definición
  - 1.5.2. Identificación de los procesos
  - 1.5.3. Beneficios
- 1.6. La acreditación hospitalaria "*Joint Commission International*"
  - 1.6.1. Definición
  - 1.6.2. Estándares
- 1.7. La gestión de los servicios de enfermería
  - 1.7.1. Definición
  - 1.7.2. La gestión del área ambulatoria
  - 1.7.3. La gestión del área de hospitalización
- 1.8. La gestión de unidades quirúrgicas oftalmológicas
  - 1.8.1. Definición
  - 1.8.2. Descripción área quirúrgica
  - 1.8.3. Organización quirúrgica
  - 1.8.4. Organización del equipo de trabajo
  - 1.8.5. Recursos humanos
- 1.9. La gestión de la consulta oftalmológica
  - 1.9.1. Definición
  - 1.9.2. Tipos de consultas
  - 1.9.3. Organización del equipo de trabajo
  - 1.9.4. Recursos humanos
- 1.10. La redes sociales y la salud
  - 1.10.1. Definición
  - 1.10.2. Las redes sociales más usadas
  - 1.10.3. Uso y utilidad
  - 1.10.4. Calidad y redes sociales



“

*Esta capacitación que le  
permitirá avanzar en su carrera  
de una manera cómoda”*

05

# Metodología

Este programa de capacitación ofrece una forma diferente de aprender. Nuestra metodología se desarrolla a través de un modo de aprendizaje de forma cíclica: **el *Relearning***.

Este sistema de enseñanza es utilizado, por ejemplo, en las facultades de medicina más prestigiosas del mundo y se ha considerado uno de los más eficaces por publicaciones de gran relevancia como el ***New England Journal of Medicine***.



“

*Descubre el Relearning, un sistema que abandona el aprendizaje lineal convencional para llevarte a través de sistemas cíclicos de enseñanza: Tuna forma de aprender que ha demostrado su enorme eficacia, especialmente en las materias que requieren memorización”*



## En TECH Nursing School empleamos el Método del Caso

Ante una determinada situación concreta, ¿qué debería hacer un profesional? A lo largo del programa, los estudiantes se enfrentarán a múltiples casos clínicos simulados, basados en pacientes reales en los que deberán investigar, establecer hipótesis y, finalmente, resolver la situación. Existe abundante evidencia científica sobre la eficacia del método. Los enfermeros aprenden mejor, más rápido y de manera más sostenible en el tiempo.

*Con TECH los enfermeros experimentan una forma de aprender que está moviendo los cimientos de las universidades tradicionales de todo el mundo.*



Según el Dr. Gérvas, el caso clínico es la presentación comentada de un paciente, o grupo de pacientes, que se convierte en «caso», en un ejemplo o modelo que ilustra algún componente clínico peculiar, bien por su poder docente, bien por su singularidad o rareza. Es esencial que el caso se apoye en la vida profesional actual, intentando recrear los condicionantes reales en la práctica profesional de la enfermería.

“

*¿Sabías que este método fue desarrollado en 1912, en Harvard, para los estudiantes de Derecho? El método del caso consistía en presentarles situaciones complejas reales para que tomaran decisiones y justificasen cómo resolverlas. En 1924 se estableció como método estándar de enseñanza en Harvard”*

#### La eficacia del método se justifica con cuatro logros fundamentales:

1. Los enfermeros que siguen este método no solo consiguen la asimilación de conceptos, sino un desarrollo de su capacidad mental, mediante ejercicios de evaluación de situaciones reales y aplicación de conocimientos.
2. El aprendizaje se concreta de una manera sólida en capacidades prácticas que permiten al profesional de la enfermería una mejor integración del conocimiento en el ámbito hospitalario o de atención primaria.
3. Se consigue una asimilación más sencilla y eficiente de las ideas y conceptos, gracias al planteamiento de situaciones que han surgido de la realidad.
4. La sensación de eficiencia del esfuerzo invertido se convierte en un estímulo muy importante para el alumnado, que se traduce en un interés mayor en los aprendizajes y un incremento del tiempo dedicado a trabajar en el curso.



## Relearning Methodology

TECH aúna de forma eficaz la metodología del Estudio de Caso con un sistema de aprendizaje 100% online basado en la reiteración, que combina 8 elementos didácticos diferentes en cada lección.

Potenciamos el Estudio de Caso con el mejor método de enseñanza 100% online: el Relearning.



*El enfermero(a) aprenderá mediante casos reales y resolución de situaciones complejas en entornos simulados de aprendizaje. Estos simulacros están desarrollados a partir de software de última generación que permiten facilitar el aprendizaje inmersivo.*



Situado a la vanguardia pedagógica mundial, el método Relearning ha conseguido mejorar los niveles de satisfacción global de los profesionales que finalizan sus estudios, con respecto a los indicadores de calidad de la mejor universidad online en habla hispana (Universidad de Columbia).

Con esta metodología se han capacitado más de 175.000 enfermeros con un éxito sin precedentes en todas las especialidades con independencia de la carga práctica.

Nuestra metodología pedagógica está desarrollada en un entorno de máxima exigencia, con un alumnado universitario de un perfil socioeconómico alto y una media de edad de 43,5 años.

*El Relearning te permitirá aprender con menos esfuerzo y más rendimiento, implicándote más en tu especialización, desarrollando el espíritu crítico, la defensa de argumentos y el contraste de opiniones: una ecuación directa al éxito.*

En nuestro programa, el aprendizaje no es un proceso lineal, sino que sucede en espiral (aprender, desaprender, olvidar y reaprender). Por eso, se combinan cada uno de estos elementos de forma concéntrica.

La puntuación global que obtiene el sistema de aprendizaje de TECH es de 8.01, con arreglo a los más altos estándares internacionales.



Este programa ofrece los mejores materiales educativos, preparados a conciencia para los profesionales:



#### Material de estudio

Todos los contenidos didácticos son creados por los especialistas que van a impartir el programa universitario, específicamente para él, de manera que el desarrollo didáctico sea realmente específico y concreto.

Estos contenidos son aplicados después al formato audiovisual, para crear el método de trabajo online de TECH. Todo ello, con las técnicas más novedosas que ofrecen piezas de gran calidad en todos y cada uno los materiales que se ponen a disposición del alumno.



#### Técnicas y procedimientos de enfermería en vídeo

TECH acerca al alumno las técnicas más novedosas, los últimos avances educativos y al primer plano de la actualidad en técnicas de enfermería. Todo esto, en primera persona, con el máximo rigor, explicado y detallado para contribuir a la asimilación y comprensión del estudiante. Y lo mejor de todo, puedes verlos las veces que quieras.



#### Resúmenes interactivos

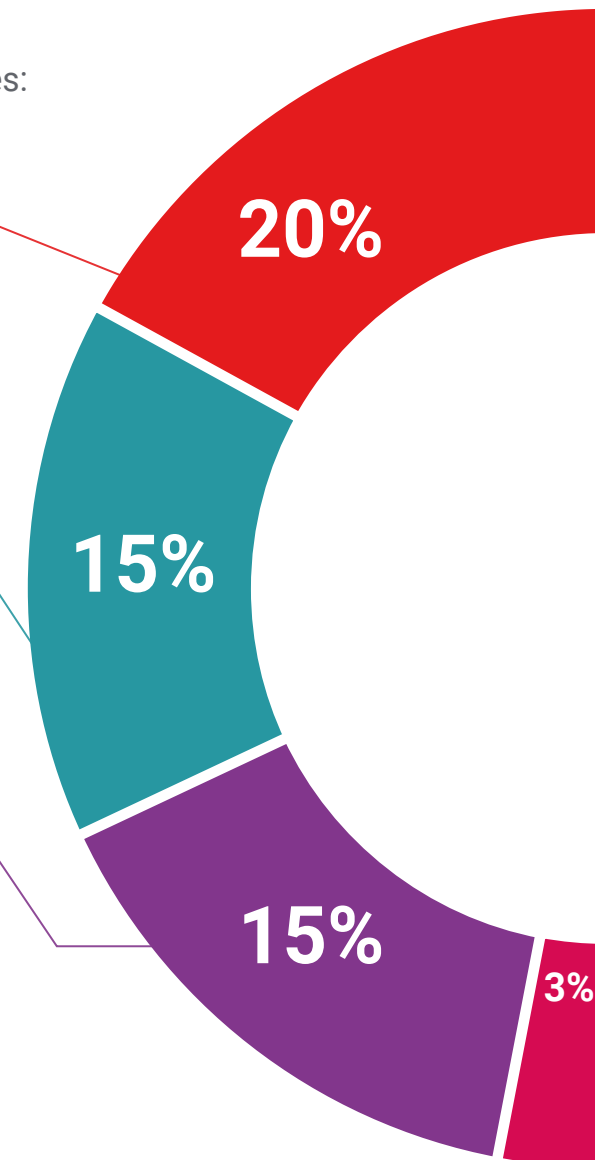
El equipo de TECH presenta los contenidos de manera atractiva y dinámica en píldoras multimedia que incluyen audios, vídeos, imágenes, esquemas y mapas conceptuales con el fin de afianzar el conocimiento.

Este exclusivo sistema educativo para la presentación de contenidos multimedia fue premiado por Microsoft como "Caso de éxito en Europa".



#### Lecturas complementarias

Artículos recientes, documentos de consenso y guías internacionales, entre otros. En la biblioteca virtual de TECH el estudiante tendrá acceso a todo lo que necesita para completar su capacitación.





### Análisis de casos elaborados y guiados por expertos

El aprendizaje eficaz tiene, necesariamente, que ser contextual. Por eso, TECH presenta los desarrollos de casos reales en los que el experto guiará al alumno a través del desarrollo de la atención y la resolución de las diferentes situaciones: una manera clara y directa de conseguir el grado de comprensión más elevado.



### Testing & Retesting

Se evalúan y reevalúan periódicamente los conocimientos del alumno a lo largo del programa, mediante actividades y ejercicios evaluativos y autoevaluativos: para que, de esta manera, el estudiante compruebe cómo va consiguiendo sus metas.



### Clases magistrales

Existe evidencia científica sobre la utilidad de la observación de terceros expertos. El denominado Learning from an Expert afianza el conocimiento y el recuerdo, y genera seguridad en las futuras decisiones difíciles.



### Guías rápidas de actuación

TECH ofrece los contenidos más relevantes del curso en forma de fichas o guías rápidas de actuación. Una manera sintética, práctica y eficaz de ayudar al estudiante a progresar en su aprendizaje.





06

# Titulación

El Diplomado en Gestión y Supervisión de Enfermería en Servicios de Oftalmología garantiza, además de la capacitación más rigurosa y actualizada, el acceso a un título de Diplomado expedido por TECH Universidad Tecnológica.



“

*Supere con éxito este programa y reciba su titulación universitaria sin desplazamientos ni farragosos trámites”*

Este **Diplomado en Gestión y Supervisión de Enfermería en Servicios de Oftalmología** contiene el programa científico más completo y actualizado del mercado.

Tras la superación de la evaluación, el alumno recibirá por correo postal\* con acuse de recibo su correspondiente título de **Diplomado** emitido por **TECH Universidad Tecnológica**.

El título expedido por **TECH Universidad Tecnológica** expresará la calificación que haya obtenido en el Diplomado, y reunirá los requisitos comúnmente exigidos por las bolsas de trabajo, oposiciones y comités evaluadores de carreras profesionales.

Título: **Diplomado en Gestión y Supervisión de Enfermería en Servicios de Oftalmología**

N.º Horas Oficiales: **150 h.**



\*Apostilla de La Haya. En caso de que el alumno solicite que su título en papel recabe la Apostilla de La Haya, TECH EDUCATION realizará las gestiones oportunas para su obtención, con un coste adicional.



**Diplomado**  
Gestión y Supervisión  
de Enfermería en  
Servicios de Oftalmología

- » Modalidad: online
- » Duración: 6 semanas
- » Titulación: TECH Universidad Tecnológica
- » Dedicación: 16h/semana
- » Horario: a tu ritmo
- » Exámenes: online



**Diplomado**

Gestión y Supervisión  
de Enfermería en Servicios  
de Oftalmología