

Diplomado

Farmacología en Reproducción Asistida para Enfermería





Diplomado Farmacología en Reproducción Asistida para Enfermería

- » Modalidad: online
- » Duración: 6 semanas
- » Titulación: TECH Universidad Tecnológica
- » Dedicación: 16h/semana
- » Horario: a tu ritmo
- » Exámenes: online

Acceso web: www.techtute.com/enfermeria/curso-universitario/farmacologia-reproduccion-asistida-enfermeria

Índice

01

Presentación

pág. 4

02

Objetivos

pág. 8

03

Dirección del curso

pág. 12

04

Estructura y contenido

pág. 16

05

Metodología

pág. 20

06

Titulación

pág. 28

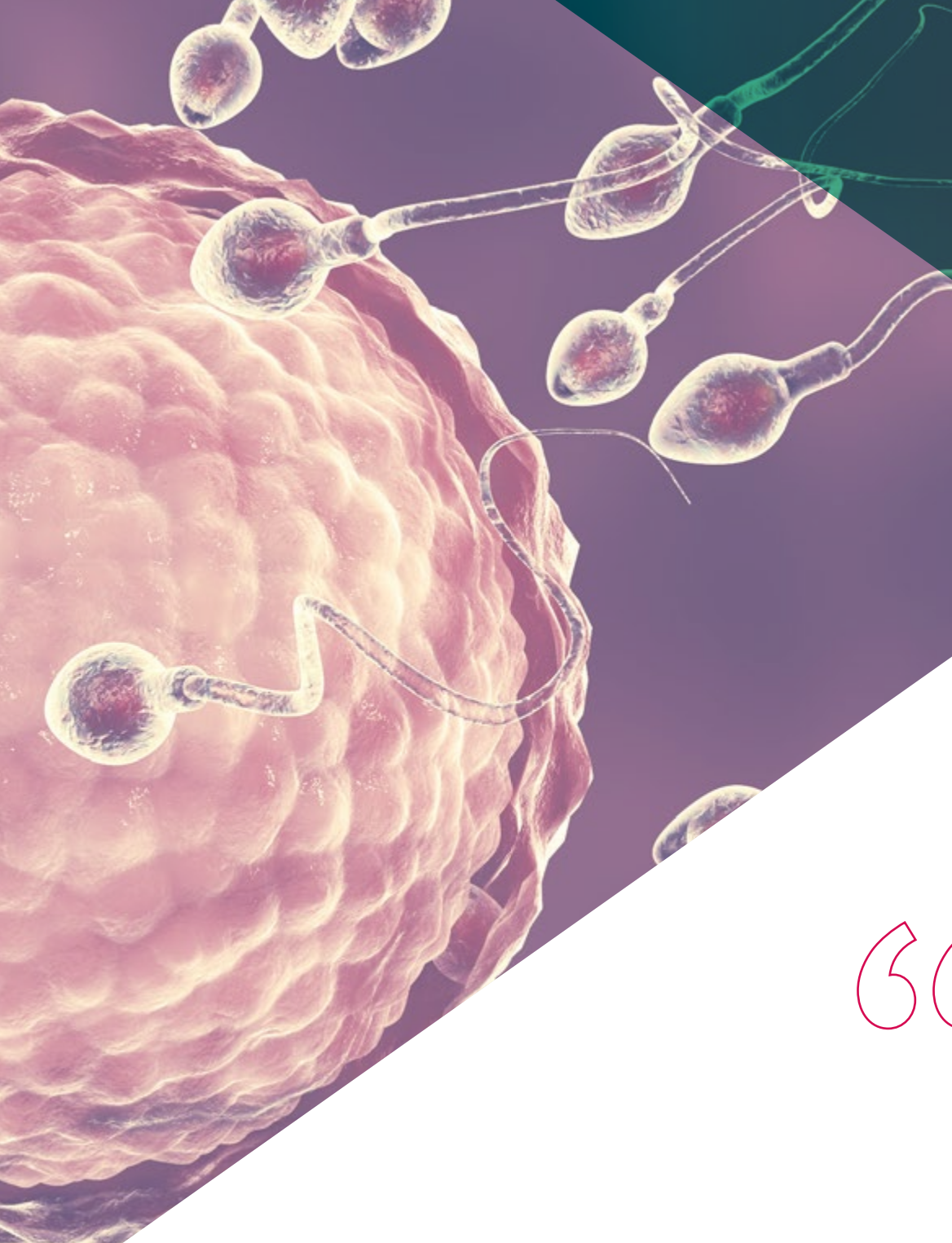
01

Presentación

El estudio de la infertilidad femenina en las Unidades de Reproducción Asistida pone en marcha la actividad asistencial en muchos ámbitos: desde el psicológico, que se aplicará en el trato con el paciente desde su primera llegada a la consulta, hasta el más práctico en los protocolos y técnicas que se desarrollan. El profesional de enfermería en este contexto requiere una preparación muy completa para poder actuar con competencia en cualquier Unidad de Reproducción Asistida.

Este Diplomado aportará a tu CV la cualificación necesaria para competir entre los mejores en el actual panorama laboral





“

Un Diplomado de alta capacitación que prepara al profesional de la enfermería, para actuar con seguridad y solvencia en el Estudio de la Infertilidad Masculina”

El objetivo principal de este Diplomado es preparar al personal de enfermería en el campo de la infertilidad masculina. Esta especialización resulta sumamente necesaria, ya que el personal de enfermería interviene en muchos de los procesos que se llevan a cabo en las Unidades de Reproducción Asistida, como la realización de seminogramas, el análisis y procesado de muestras, las congelaciones seminales, realizar lavados seminales o incluso dirigir el banco de donantes masculinos.

Con el fin de preparar a los alumnos de la forma más completa posible, se comienza explicando cómo se realiza el estudio inicial del paciente en consulta, abarcando también las exploraciones complementarias que puedan surgir, según el paciente, así como los estudios genéticos que se pueden realizar.

Otros de los abordajes que se desarrollarán en el Diplomado son los aspectos básicos del seminograma, una técnica imprescindible en diagnóstico seminal. Una vez se tenga clara esta técnica, se explicará detalladamente el análisis y procesado de muestras para las distintas técnicas de reproducción asistida, para proseguir con otras técnicas muy utilizadas, la congelación de semen y los lavados de semen para varones seropositivos a VIH, Hepatitis B y Hepatitis C.

Se explicará en detalle en qué consiste y cómo funciona la donación de semen, tres de las técnicas complementarias de selección espermáticas más utilizadas actualmente, MACS, IMSI y la selección basada en ácido hialurónico.

Para terminar, se preparará al personal de enfermería sobre el empleo de antioxidantes, un tema actualmente en auge y que le será muy necesario en consulta.

Este **Diplomado en Farmacología en Reproducción Asistida para Enfermería** ofrece las características de un Diplomado de alto nivel científico, docente y tecnológico. Estas son algunas de sus características más destacadas:

- ◆ Última tecnología en software de enseñanza online
- ◆ Sistema docente intensamente visual, apoyado en contenidos gráficos y esquemáticos de fácil asimilación y comprensión
- ◆ Desarrollo de casos prácticos presentados por expertos en activo
- ◆ Sistemas de vídeo interactivo de última generación
- ◆ Enseñanza apoyada en la telepráctica
- ◆ Sistemas de actualización y reciclaje permanente
- ◆ Aprendizaje autorregulable: total compatibilidad con otras ocupaciones
- ◆ Ejercicios prácticos de autoevaluación y constatación de aprendizaje
- ◆ Grupos de apoyo y sinergias educativas: preguntas al experto, foros de discusión y conocimiento
- ◆ Comunicación con el docente y trabajos de reflexión individual
- ◆ Disponibilidad de los contenidos desde cualquier dispositivo fijo o portátil con conexión a internet
- ◆ Bancos de documentación complementaria disponible permanentemente, incluso después del Diplomado



Con este Diplomado podrás compaginar una especialización de alta intensidad con tu vida profesional y personal consiguiendo tus metas de forma sencilla y real”

“

Adquiere las competencias necesarias para trabajar en el Estudio de la Infertilidad Masculina en Reproducción Asistida, con la solvencia de un profesional de alto nivel”

Nuestro personal docente está integrado por profesionales de diferentes ámbitos relacionados con esta especialidad. De esta manera nos aseguramos de ofrecerte el objetivo de actualización formativa que pretendemos. Un cuadro multidisciplinar de profesionales Capacitados y experimentados en diferentes entornos, que desarrollarán los conocimientos teóricos, de manera eficiente, pero, sobre todo, pondrán al servicio del curso los conocimientos prácticos derivados de su propia experiencia: una de las cualidades diferenciales de esta especialización.

Este dominio de la materia se complementa con la eficacia del diseño metodológico de este Experto en Consulta en Reproducción Asistida para Enfermería. Elaborado por un equipo multidisciplinario de expertos, integra los últimos avances en tecnología educativa. De esta manera, podrás estudiar con un elenco de herramientas multimedia cómodas y versátiles que te darán la operatividad que necesitas en tu especialización.

El diseño de este programa está basado en el Aprendizaje Basado en Problemas: un planteamiento que concibe el aprendizaje como un proceso eminentemente práctico. Para conseguirlo de forma remota, usaremos la telepráctica: con la ayuda de un novedoso sistema de vídeo interactivo, y el *learning from an expert* podrás adquirir los conocimientos como si estuvieses enfrentándote al supuesto que estás aprendiendo en ese momento. Un concepto que te permitirá integrar y fijar el aprendizaje de una manera más realista y permanente.

El aprendizaje de este Diplomado se desarrolla a través de los medios didácticos más desarrollados en docencia online para garantizar que tu esfuerzo tenga los mejores resultados posibles.

Nuestro innovador concepto de telepráctica te dará la oportunidad de aprender mediante una experiencia inmersiva, que te proporcionará una integración más rápida y una visión mucho más realista de los contenidos: “Learning from an Expert”.



02

Objetivos

El objetivo de esta especialización es ofrecer a los profesionales de la enfermería los conocimientos y habilidades necesarios para realizar su actividad en el área de la Reproducción Asistida. Mediante un planteamiento de trabajo totalmente adaptable al alumno, este Diplomado lo llevará progresivamente a adquirir las competencias que lo impulsarán hacia un nivel profesional mucho mayor.





“

Conviértete en uno de los profesionales más buscados del momento, con este Diplomado en Farmacología en Reproducción Asistida para Enfermería”

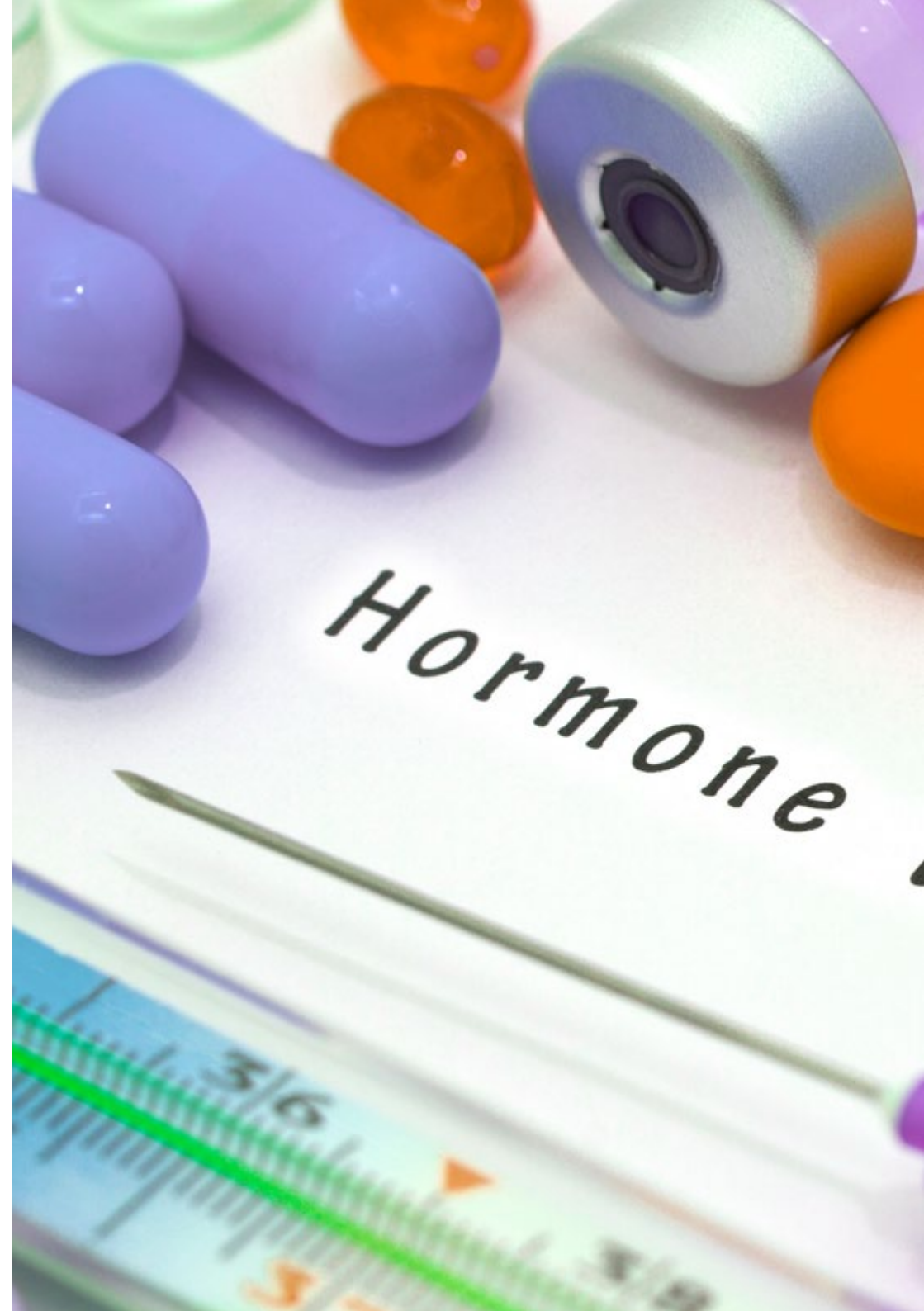


Objetivos generales

- ◆ Ampliar conocimientos específicos de cada una de las áreas de trabajo de la reproducción asistida
- ◆ Capacitar a los alumnos para ser interdependientes y para poder resolver los problemas que puedan surgir
- ◆ Facilitar una buena actuación de los profesionales de enfermería con el fin de ofrecer el mejor cuidado a lo largo de todo el proceso

“

Un impulso a tu CV que te aportará la competitividad de los profesionales mejor Capacitados del panorama laboral”





Objetivos específicos

- ◆ Conocer en qué consiste el estudio inicial del varón en consulta así como las exploraciones complementarias o los estudios genéticos que se puedan pedir
- ◆ Entender la importancia de una buena praxis en el manejo de semen
- ◆ Ser capaz de realizar un seminograma completo del varón
- ◆ Ser capaz de procesar muestras para técnicas de reproducción asistida
- ◆ Comprender en qué consiste la congelación de semen y ser capaz de llevarla a cabo sin complicaciones
- ◆ Ser capaz de realizar lavados de semen para varones seropositivos a VIH, Hepatitis B y Hepatitis C, así como comprender la importancia de los mismos y del buen manejo, y conocer cuándo recomendarlos en consulta
- ◆ Conocer los aspectos básicos de la donación de semen, tanto a nivel de consulta como de laboratorio
- ◆ Conocer tres de las técnicas de selección espermática más utilizadas en la actualidad, la clasificación de células magnéticamente marcadas (MACS), la inyección intracitoplasmática de espermatozoides morfológicamente seleccionados (IMSI) y la selección basada en la unión a ácido hialurónico, y así saber cuándo recomendarlas en consulta
- ◆ Conocer los aspectos básicos de la terapia con antioxidantes y saber discernir entre qué antioxidantes tienen eficacia demostrada y cuáles no

03

Dirección del curso

Dentro del concepto de calidad total de nuestro Diplomado, tenemos el orgullo de poner a tu disposición un cuadro docente de altísimo nivel, escogido por su contrastada experiencia. Profesionales de diferentes áreas y competencias que componen un elenco multidisciplinar completo. Una oportunidad única de aprender de los mejores.



“

Un impresionante cuadro docente, conformado por profesionales de diferentes áreas de competencia, serán tus profesores y profesoras durante tu especialización: una ocasión única que no te puedes perder”

Dirección



Dña. Agra Bao, Vanesa

- ♦ Enfermera en EVA FERTILITY-DORSIA
- ♦ Enfermera en MEDYCSA
- ♦ Graduada en Enfermería por Universidad de la Coruña
- ♦ Máster Oficial en Prevención de Riesgos Laborales en USP-CEU
- ♦ Máster en Actividad física y salud por la Universidad Miguel de Cervantes
- ♦ Experto en Enfermería Legal por la UNED
- ♦ Experto Universitario en Anestesiología Quirúrgica para Enfermería en CEU Universidad Cardenal Herrera
- ♦ Bioseguridad y Prevención de Riesgos Laborales en los Laboratorios de Microbiología en SEM
- ♦ Laboratorios de Bioseguridad y Animalarios de Investigación con Nivel 3 de Biocontención en SEGLA
- ♦ Actuación de Enfermería en Urgencias Traumáticas, Intoxicaciones y otras situaciones urgentes en DAE



Dña. Boyano Rodríguez, Beatriz

- ♦ Embrióloga Senior en Instituto Bernabéu
- ♦ Embrióloga en Clínicas EVA
- ♦ Graduada en Biología por la Universidad de Salamanca
- ♦ Docente en estudios de posgrado universitario
- ♦ Máster en Biotecnología de la Reproducción Humana Asistida por la Universidad de Valencia
- ♦ Posgrado en Genética Médica por la Universidad de Valencia
- ♦ Experta en Genética Clínica por la Universidad de Alcalá de Henares
- ♦ Miembro de ESHRE, ASEBIR, Sociedad Española de Genética Humana, Colegio Oficial de Biólogos de la Comunidad de Madrid.



Profesores

Dña. Fernández Rubio, Marta

- ◆ Enfermera Experta en Hospitalización de Maternidad
- ◆ Enfermera en Hospitalización de Maternidad del Hospital Nuevo Belén
- ◆ Enfermera de quirófano en el Hospital San Francisco De Asís
- ◆ Enfermera de quirófano en la Clínica Dorsia
- ◆ Diplomatura en Enfermería por la Universidad San Pablo CEU
- ◆ Máster en Urgencias y Cuidados Críticos intrahospitalarios por la Universidad San Pablo CEU
- ◆ Cursos en numerosas especialidades relacionadas con la Enfermería Reproductiva

Dña. Fernández, Sara

- ◆ Enfermera en el Hospital Ramón y Cajal
- ◆ Enfermera en el Hospital Universitario La Paz
- ◆ Enfermera en HM Norte Sanchinarro
- ◆ Grado en Enfermería por la Universidad San Pablo CEU
- ◆ Experta en Cuidados del Paciente Adulto en Situación de Riesgo Vital por CODEM
- ◆ Numerosos cursos FUNDEN de especialización en atención y cuidados de Enfermería

04

Estructura y contenido

Los contenidos de este Diplomado han sido desarrollados por los diferentes expertos que lo imparten, con una finalidad clara: conseguir que nuestro alumnado adquiera todas y cada una de las habilidades necesarias para convertirse en verdaderos expertos en esta materia.





“

Un programa completísimo y muy bien estructurado que te llevará hacia los más elevados estándares de calidad y éxito.

Módulo 1. Farmacología en Reproducción Asistida

- 1.1. Estudio inicial
 - 1.1.1. Objetivos
 - 1.1.2. ¿Cuándo realizarlo?
 - 1.1.3. Evaluación mínima
 - 1.1.4. Evaluación óptima
 - 1.1.5. Historia clínica
 - 1.1.6. Exploración física
- 1.2. Exploraciones complementarias
 - 1.2.1. Pruebas de función espermática
 - 1.2.2. Determinaciones hormonales
 - 1.2.3. Ecografía y ultrasonografía doppler escrotal
 - 1.2.4. Ecografía transrectal
 - 1.2.5. Estudio bacteriológico del semen
 - 1.2.6. Análisis de orina postorgasmo
- 1.3. Estudios genéticos
 - 1.3.1. Cariotipo
 - 1.3.2. Microdeleciones Yq
 - 1.3.3. Mutaciones CFTR
 - 1.3.4. Estudios de cromosomas meióticos
 - 1.3.5. FISH de espermatozoides
- 1.4. Seminograma
 - 1.4.1. Consideraciones básicas
 - 1.4.2. Manejo adecuado de la muestra
 - 1.4.3. Recogida de la muestra
 - 1.4.3.1. Preparación
 - 1.4.3.2. Recolección para diagnóstico
 - 1.4.3.3. Recolección para uso en reproducción asistida
 - 1.4.3.4. Recolección para análisis microbiológico
 - 1.4.3.5. Recolección en casa
 - 1.4.3.6. Recolección con preservativo
 - 1.4.4. Examen macroscópico inicial
 - 1.4.4.1. Licuefacción
 - 1.4.4.2. Viscosidad
 - 1.4.4.3. Apariencia
 - 1.4.4.4. Volumen
 - 1.4.4.5. PH
 - 1.4.5. Examen microscópico inicial
 - 1.4.5.1. ¿Cómo conseguir una muestra representativa?
 - 1.4.5.2. Cantidad de muestra
 - 1.4.5.3. Agregación
 - 1.4.5.4. Aglutinación
 - 1.4.5.5. Presencia de otros elementos celulares que no sean espermatozoides
 - 1.4.6. Motilidad
 - 1.4.7. Vitalidad
 - 1.4.8. Concentración
 - 1.4.9. Contaje de otras células que no sean espermatozoides
 - 1.4.10. Morfología espermática
 - 1.4.11. Presencia de leucocitos en semen
 - 1.4.12. Test de anticuerpos antiespermatozoides
 - 1.4.13. Análisis automatizado
- 1.5. Análisis y procesado de muestras para técnicas de reproducción asistida (TRA)
 - 1.5.1. Lavado
 - 1.5.2. *Swim-up*
 - 1.5.3. Gradientes de densidad
- 1.6. Congelación de semen
 - 1.6.1. Indicaciones
 - 1.6.2. Crioprotectores
 - 1.6.3. Técnicas de congelación de semen
 - 1.6.4. Contenedores de almacenamiento

- 1.7. Lavado de semen para varones seropositivos a VIH, Hepatitis B y Hepatitis C
 - 1.7.1. Hepatitis B
 - 1.7.2. VIH
 - 1.7.3. Hepatitis C
 - 1.7.4. Consideraciones generales
- 1.8. Donación de semen
 - 1.8.1. Generalidades
 - 1.8.2. Indicaciones
 - 1.8.3. Consideraciones de los donantes de semen
 - 1.8.4. Pruebas recomendadas
 - 1.8.5. Anonimato
 - 1.8.6. Elección del donante adecuado
 - 1.8.7. Riesgos
 - 1.8.8. Cese de la donación
- 1.9. Técnicas complementarias de selección espermática
 - 1.9.1. MACS (clasificación de células magnéticamente marcadas)
 - 1.9.1.1. Bases biológicas de la técnica
 - 1.9.1.2. Indicaciones
 - 1.9.1.3. Ventajas e inconvenientes
 - 1.9.2. IMSI (Inyección intracitoplasmática de espermatozoides morfológicamente seleccionados)
 - 1.9.2.1. Procedimiento
 - 1.9.2.2. Indicaciones
 - 1.9.2.3. Ventajas e inconvenientes
 - 1.9.3. Selección basada en la unión a ácido hialurónico
 - 1.9.3.1. Procedimiento
 - 1.9.3.2. Indicaciones
 - 1.9.3.3. Ventajas e inconvenientes
- 1.10. Terapias orales. Empleo de antioxidantes
 - 1.10.1. Concepto de antioxidante
 - 1.10.2. Especies reactivas de oxígeno (ROS)
 - 1.10.3. Factores que originan aumento de ROS en semen
 - 1.10.4. Daños que origina el aumento de ROS en espermatozoides

- 1.10.5. Sistema antioxidante en semen
 - 1.10.5.1. Antioxidantes enzimáticos
 - 1.10.5.2. Superóxido dismutasa
 - 1.10.5.3. Catalasa
 - 1.10.5.4. Óxido nítrico sintasa
 - 1.10.5.5. Glutatión S-Transferasa
 - 1.10.5.6. Peroxirredoxina
 - 1.10.5.7. Tiorredoxinas
 - 1.10.5.8. Glutatión peroxidasa
- 1.10.6. Suplementación exógena
 - 1.10.6.1. Ácidos grasos Omega 3
 - 1.10.6.2. Vitamina C
 - 1.10.6.3. Coenzima Q10
 - 1.10.6.4. L-Carnitina
 - 1.10.6.5. Vitamina E
 - 1.10.6.6. Selenio
 - 1.10.6.7. Zinc
 - 1.10.6.8. Ácido fólico
 - 1.10.6.9. L-Arginina
- 1.10.7. Conclusiones



Un completísimo programa docente, estructurado en unidades didácticas completas y específicas, orientadas a un aprendizaje compatible con tu vida personal y profesional"

05

Metodología

Este programa de capacitación ofrece una forma diferente de aprender. Nuestra metodología se desarrolla a través de un modo de aprendizaje de forma cíclica: **el Relearning**.

Este sistema de enseñanza es utilizado, por ejemplo, en las facultades de medicina más prestigiosas del mundo y se ha considerado uno de los más eficaces por publicaciones de gran relevancia como el ***New England Journal of Medicine***.



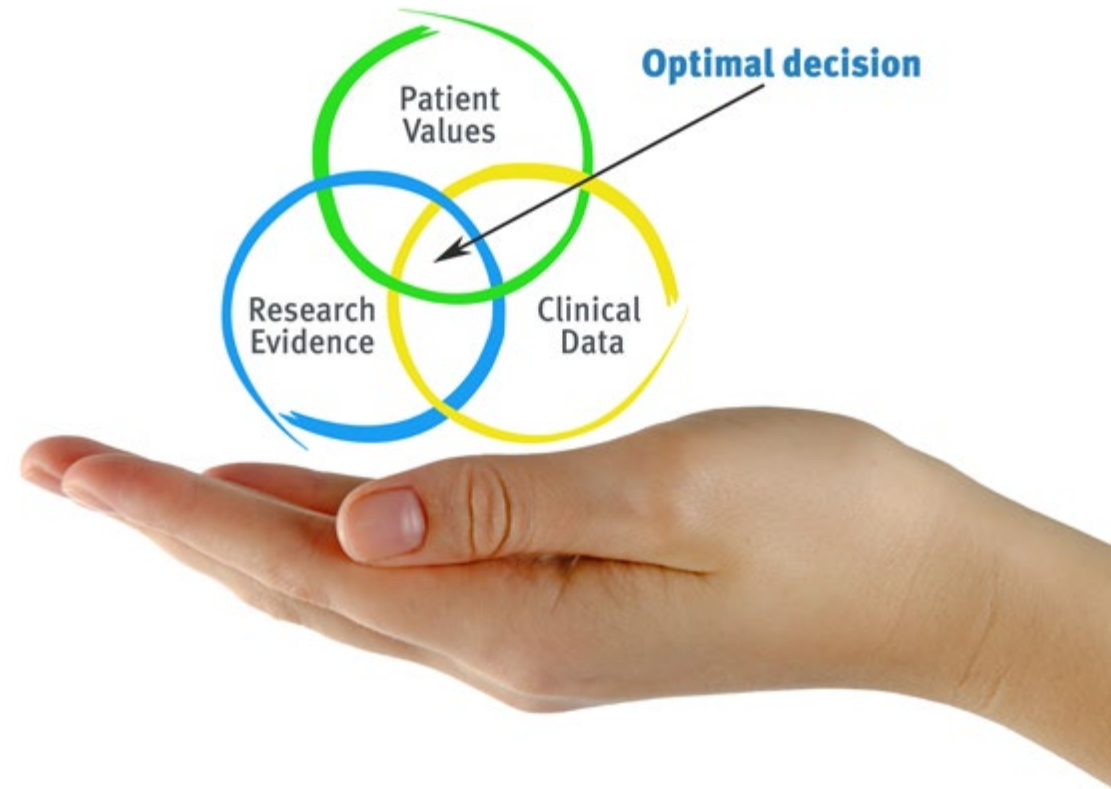
“

Descubre el Relearning, un sistema que abandona el aprendizaje lineal convencional para llevarte a través de sistemas cíclicos de enseñanza: una forma de aprender que ha demostrado su enorme eficacia, especialmente en las materias que requieren memorización”

En TECH Nursing School empleamos el Método del Caso

Ante una determinada situación concreta, ¿qué debería hacer un profesional? A lo largo del programa, los estudiantes se enfrentarán a múltiples casos clínicos simulados, basados en pacientes reales en los que deberán investigar, establecer hipótesis y, finalmente, resolver la situación. Existe abundante evidencia científica sobre la eficacia del método. Los enfermeros aprenden mejor, más rápido y de manera más sostenible en el tiempo.

Con TECH los enfermeros experimentan una forma de aprender que está moviendo los cimientos de las universidades tradicionales de todo el mundo.



Según el Dr. Gérvas, el caso clínico es la presentación comentada de un paciente, o grupo de pacientes, que se convierte en «caso», en un ejemplo o modelo que ilustra algún componente clínico peculiar, bien por su poder docente, bien por su singularidad o rareza. Es esencial que el caso se apoye en la vida profesional actual, intentando recrear los condicionantes reales en la práctica profesional de la enfermería.

“

¿Sabías que este método fue desarrollado en 1912, en Harvard, para los estudiantes de Derecho? El método del caso consistía en presentarles situaciones complejas reales para que tomaran decisiones y justificasen cómo resolverlas. En 1924 se estableció como método estándar de enseñanza en Harvard”

La eficacia del método se justifica con cuatro logros fundamentales:

1. Los enfermeros que siguen este método no solo consiguen la asimilación de conceptos, sino un desarrollo de su capacidad mental, mediante ejercicios de evaluación de situaciones reales y aplicación de conocimientos.
2. El aprendizaje se concreta de una manera sólida en capacidades prácticas que permiten al profesional de la enfermería una mejor integración del conocimiento en el ámbito hospitalario o de atención primaria.
3. Se consigue una asimilación más sencilla y eficiente de las ideas y conceptos, gracias al planteamiento de situaciones que han surgido de la realidad.
4. La sensación de eficiencia del esfuerzo invertido se convierte en un estímulo muy importante para el alumnado, que se traduce en un interés mayor en los aprendizajes y un incremento del tiempo dedicado a trabajar en el curso.



Relearning Methodology

TECH potencia el uso del método del caso de Harvard con la mejor metodología de enseñanza 100% online del momento: el Relearning.

Esta universidad es la primera en el mundo que combina el estudio de casos con un sistema de aprendizaje 100% online basado en la reiteración que combina un mínimo de 8 elementos diferentes en cada lección, y que suponen una auténtica revolución con respecto al simple estudio y análisis de casos.

El enfermero(a) aprenderá mediante casos reales y resolución de situaciones complejas en entornos simulados de aprendizaje. Estos simulacros están desarrollados a partir de software de última generación que permiten facilitar el aprendizaje inmersivo.



Situado a la vanguardia pedagógica mundial, el método Relearning ha conseguido mejorar los niveles de satisfacción global de los profesionales que finalizan sus estudios, con respecto a los indicadores de calidad de la mejor universidad online en habla hispana (Universidad de Columbia).

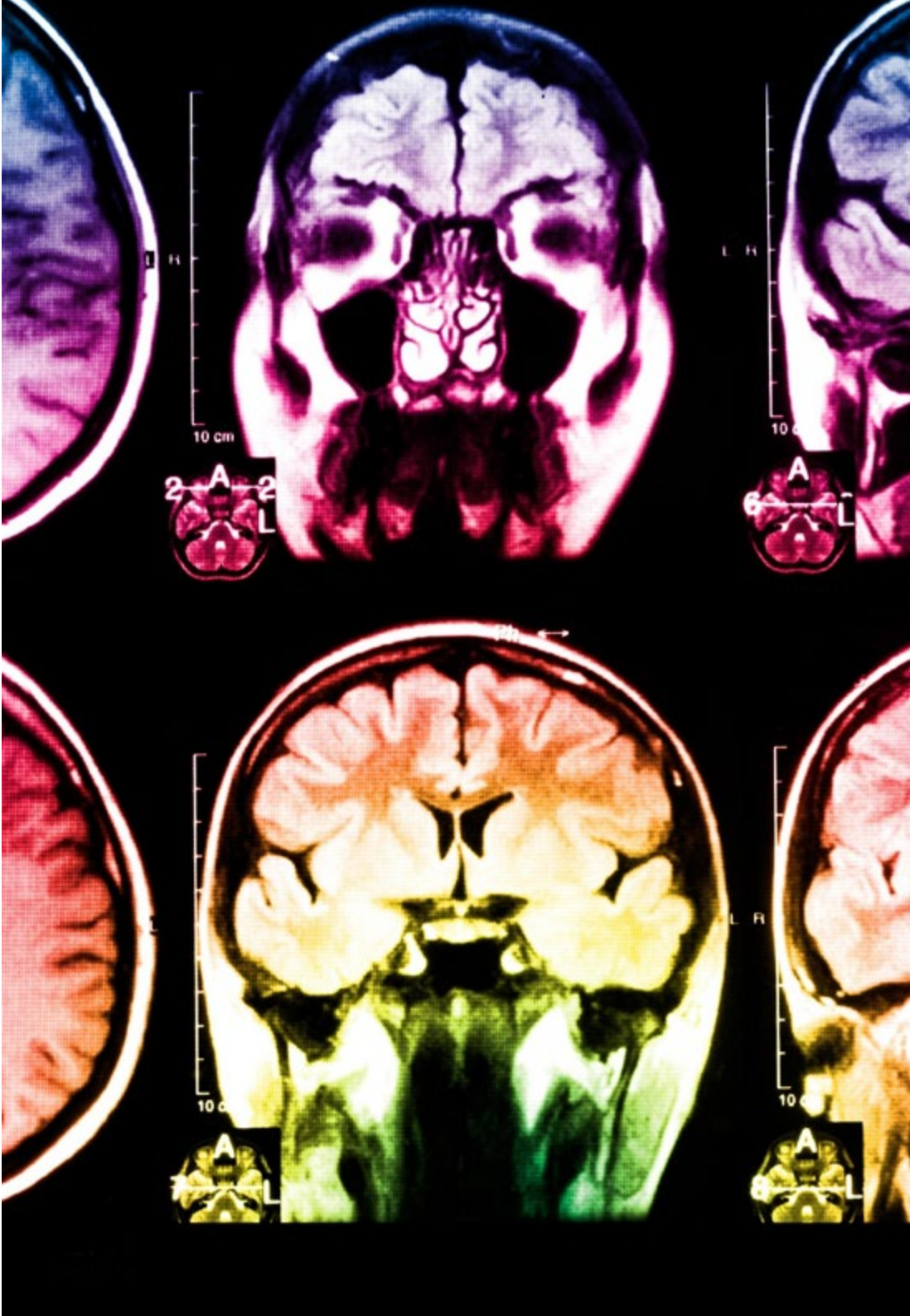
Con esta metodología se han capacitado más de 175.000 enfermeros con un éxito sin precedentes en todas las especialidades con independencia de la carga práctica.

Nuestra metodología pedagógica está desarrollada en un entorno de máxima exigencia, con un alumnado universitario de un perfil socioeconómico alto y una media de edad de 43,5 años.

El Relearning te permitirá aprender con menos esfuerzo y más rendimiento, implicándote más en tu especialización, desarrollando el espíritu crítico, la defensa de argumentos y el contraste de opiniones: una ecuación directa al éxito.

En nuestro programa, el aprendizaje no es un proceso lineal, sino que sucede en espiral (aprender, desaprender, olvidar y reaprender). Por eso, se combinan cada uno de estos elementos de forma concéntrica.

La puntuación global que obtiene el sistema de aprendizaje de TECH es de 8.01, con arreglo a los más altos estándares internacionales.



Este programa ofrece los mejores materiales educativos, preparados a conciencia para los profesionales:



Material de estudio

Todos los contenidos didácticos son creados por los especialistas que van a impartir el programa universitario, específicamente para él, de manera que el desarrollo didáctico sea realmente específico y concreto.

Estos contenidos son aplicados después al formato audiovisual, para crear el método de trabajo online de TECH. Todo ello, con las técnicas más novedosas que ofrecen piezas de gran calidad en todos y cada uno los materiales que se ponen a disposición del alumno.



Técnicas y procedimientos de enfermería en vídeo

TECH acerca al alumno las técnicas más novedosas, los últimos avances educativos y al primer plano de la actualidad en técnicas de enfermería. Todo esto, en primera persona, con el máximo rigor, explicado y detallado para contribuir a la asimilación y comprensión del estudiante. Y lo mejor de todo, puedes verlos las veces que quieras.



Resúmenes interactivos

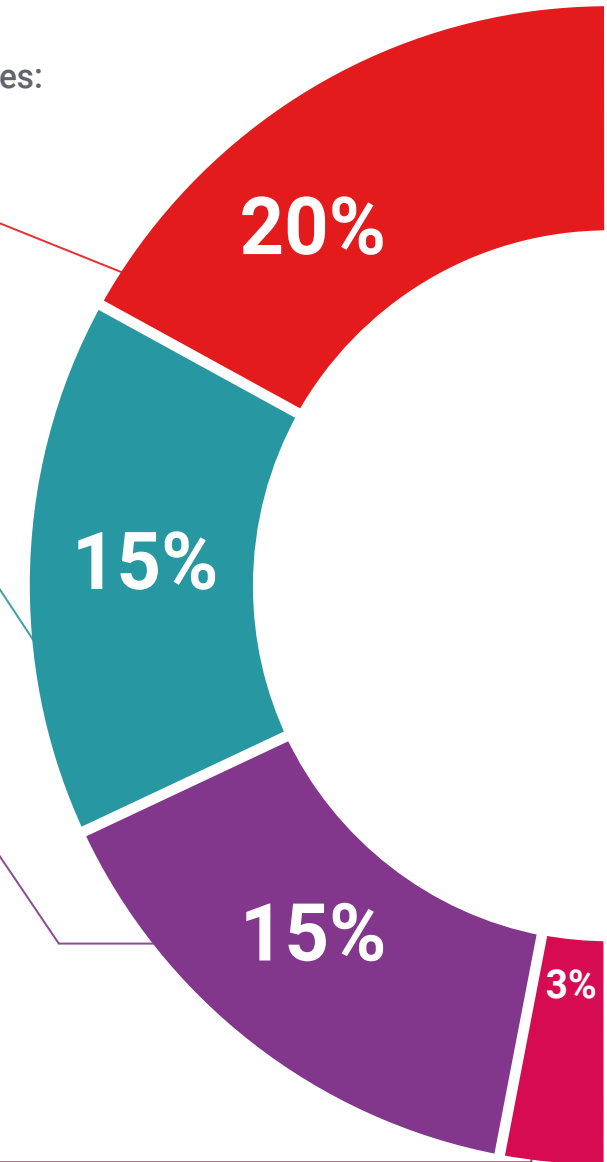
El equipo de TECH presenta los contenidos de manera atractiva y dinámica en píldoras multimedia que incluyen audios, vídeos, imágenes, esquemas y mapas conceptuales con el fin de afianzar el conocimiento.

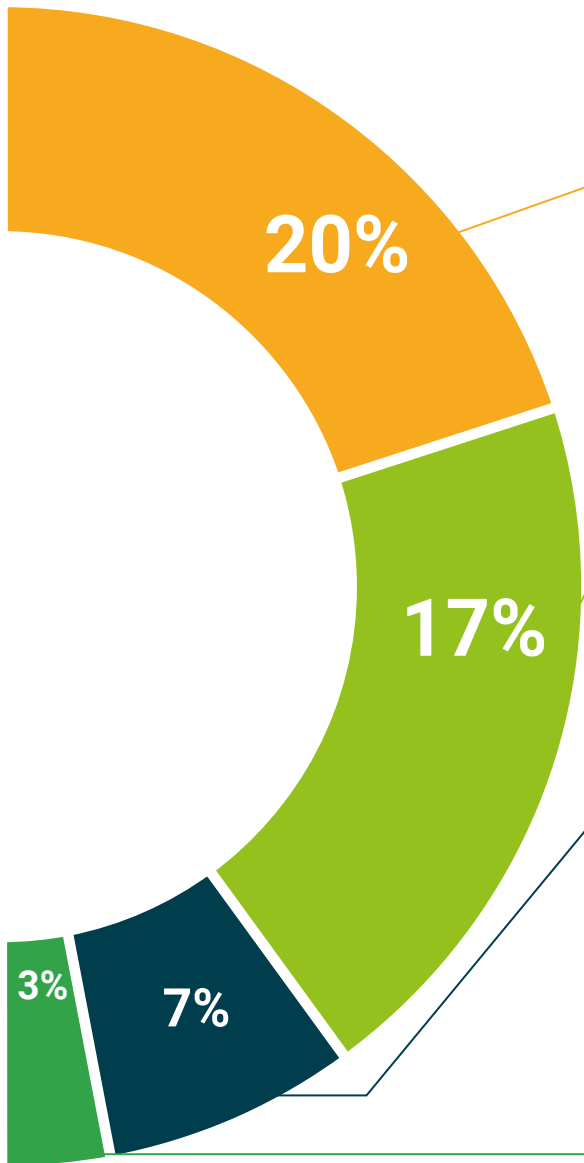
Este exclusivo sistema educativo para la presentación de contenidos multimedia fue premiado por Microsoft como "Caso de éxito en Europa".



Lecturas complementarias

Artículos recientes, documentos de consenso y guías internacionales, entre otros. En la biblioteca virtual de TECH el estudiante tendrá acceso a todo lo que necesita para completar su capacitación.





Análisis de casos elaborados y guiados por expertos

El aprendizaje eficaz tiene, necesariamente, que ser contextual. Por eso, TECH presenta los desarrollos de casos reales en los que el experto guiará al alumno a través del desarrollo de la atención y la resolución de las diferentes situaciones: una manera clara y directa de conseguir el grado de comprensión más elevado.



Testing & Retesting

Se evalúan y reevalúan periódicamente los conocimientos del alumno a lo largo del programa, mediante actividades y ejercicios evaluativos y autoevaluativos: para que, de esta manera, el estudiante compruebe cómo va consiguiendo sus metas.



Clases magistrales

Existe evidencia científica sobre la utilidad de la observación de terceros expertos. El denominado Learning from an Expert afianza el conocimiento y el recuerdo, y genera seguridad en las futuras decisiones difíciles.



Guías rápidas de actuación

TECH ofrece los contenidos más relevantes del curso en forma de fichas o guías rápidas de actuación. Una manera sintética, práctica y eficaz de ayudar al estudiante a progresar en su aprendizaje.



06

Titulación

El Diplomado en Farmacología en Reproducción Asistida para Enfermería garantiza, además de la capacitación más rigurosa y actualizada, el acceso a un título de Diplomado expedido por TECH Universidad Tecnológica.



“

Supera con éxito este programa y recibe tu titulación universitaria sin desplazamientos ni farragosos trámites”

Este **Diplomado en Farmacología en Reproducción Asistida para Enfermería** contiene el programa científico más completo y actualizado del mercado.

Tras la superación de las evaluaciones, el alumno recibirá por correo postal* con acuse de recibo su correspondiente título de **Diplomado** emitido por **TECH Universidad Tecnológica**.

Este título propio contribuye de forma relevante al desarrollo de la educación continua del profesional y aporta un alto valor curricular universitario a su formación, y es 100% válido en todas las Oposiciones, Carrera Profesional y Bolsas de Trabajo de cualquier Comunidad Autónoma española.

Título: **Diplomado en Farmacología en Reproducción Asistida para Enfermería**

N.º Horas Oficiales: **150 h.**



*Apostilla de la Haya. En caso de que el alumno solicite que su título en papel recabe la Apostilla de la Haya, TECH EDUCATION realizará las gestiones oportunas para su obtención, con un coste adicional.



Diplomado
Farmacología en
Reproducción Asistida
para Enfermería

- » Modalidad: online
- » Duración: 6 semanas
- » Titulación: TECH Universidad Tecnológica
- » Dedicación: 16h/semana
- » Horario: a tu ritmo
- » Exámenes: online

Diplomado

Farmacología en Reproducción
Asistida para Enfermería

