

Diplomado

Abordaje Ecográfico de
los Grandes Síndromes
para Enfermería





Diplomado
Abordaje Ecográfico
de los Grandes
Síndromes
para Enfermería

Modalidad: Online

Duración: 6 semanas

Titulación: TECH Universidad Tecnológica

Horas lectivas: 150 h.

Acceso web: www.techtitute.com/enfermeria/curso-universitario/abordaje-ecografico-grandes-sindromes-enfermeria

Índice

01

Presentación

pág. 4

02

Objetivos

pág. 8

03

Dirección del curso

pág. 12

04

Estructura y contenido

pág. 16

05

Metodología

pág. 20

06

Titulación

pág. 28

01

Presentación

La ecografía ha pasado de realizarse exclusivamente de forma diferida por especialistas ajenos al paciente a incluirse en la relación entre el profesional y el paciente, dejando de ser una prueba complementaria para convertirse en un complemento de la exploración física. En este Diplomado, TECH ofrece la posibilidad de especializarse en el abordaje ecográfico de los grandes síndromes para enfermería, con el objetivo de que el alumno adquiera unas competencias superiores en este ámbito.





“

Ponemos a tu disposición la capacitación más completa, de la mano de los principales profesionales en la materia, para lograr los objetivos de una praxis de calidad que todo enfermero debe perseguir”

La ecografía clínica ha pasado de estar reservada para ciertos aspectos de la sanidad a desarrollarse en prácticamente en todas las áreas asistenciales. Eso es debido, en gran medida, a los avances tecnológicos que han favorecido su uso por parte de diferentes especialistas. En esta ocasión, TECH ofrece este Diplomado específico para enfermeros que deseen especializarse en el abordaje ecográfico de los grandes síndromes. Una capacitación creada por los principales especialistas en este campo que te ayudará a lograr el éxito laboral.

Hay que tener en cuenta que la ecografía clínica es una herramienta que ayuda a diagnosticar y tratar pacientes en situación de emergencia o con necesidad de cuidados críticos. Se trata de una de las herramientas más populares y valiosas para guiar intervenciones diagnósticas y terapéuticas. Además, cuenta con las ventajas de la portabilidad, precisión, visualización en tiempo real, reproducibilidad y eficiencia.

Los avances tecnológicos han permitido reducir el tamaño de los equipos, favoreciendo su abaratamiento y portabilidad, y han aumentado la capacidad de la ecografía clínica, llevando a un notable incremento en sus aplicaciones. Hoy se puede realizar un diagnóstico ecográfico más preciso, practicar con seguridad intervenciones ecoguiadas, hacer con precisión evaluaciones hemodinámicas no invasivas o valorar con rapidez las lesiones traumáticas.

En este Diplomado nos hemos propuesto ofrecerte la capacitación más completa sobre ecografía clínica, especificando su uso en el manejo de pacientes que sufren situaciones de emergencia o que necesitan cuidados críticos. Así mismo, al tratarse de una capacitación 100% online, el estudiante tendrá la oportunidad de compaginar su estudio con el resto de tus obligaciones diaria, de tal manera que podrás aumentar tu capacitación de manera cómoda.

Este **Diplomado en Abordaje Ecográfico de los Grandes Síndromes para Enfermería** contiene el programa científico más completo y actualizado del mercado. Las características más destacadas de la capacitación son:

- ♦ El desarrollo de casos clínicos presentados por expertos en ecografía clínica en emergencias y cuidados críticos
- ♦ Sus contenidos gráficos, esquemáticos y eminentemente prácticos con los que están concebidos, recogen una información científica y asistencial sobre aquellas disciplinas indispensables para el ejercicio profesional
- ♦ Las novedades sobre el abordaje ecográfico de los grandes síndromes
- ♦ Los ejercicios prácticos donde realizar el proceso de autoevaluación para mejorar el aprendizaje
- ♦ El sistema interactivo de aprendizaje basado en algoritmos para la toma de decisiones sobre las situaciones clínicas planteadas
- ♦ Las lecciones teóricas, preguntas al experto, foros de discusión de temas controvertidos y trabajos de reflexión individual
- ♦ La disponibilidad de acceso a los contenidos desde cualquier dispositivo fijo o portátil con conexión a internet



Los avances tecnológicos han permitido mejorar los ecógrafos, que cada vez cuentan con mayores utilidades y se pueden usar en más situaciones”

“

Este Diplomado es la mejor inversión que puedes hacer en una capacitación por dos motivos: adquirirás la mejor y más actualizada educación en abordaje ecográfico de los grandes síndromes, y obtendrás una titulación por: TECH Universidad Tecnológica”

Incluye en su cuadro docente a profesionales pertenecientes al ámbito de ecografía clínica, que vierten en esta capacitación la experiencia de su trabajo, además de reconocidos especialistas de sociedades científicas de referencia.

Su contenido multimedia, elaborado con la última tecnología educativa, permitirá al profesional un aprendizaje situado y contextual, es decir, un entorno simulado que proporcionará un aprendizaje inmersivo programado para entrenarse ante situaciones reales.

El diseño de este programa se centra en el Aprendizaje Basado en Problemas, mediante el cual el enfermero deberá tratar de resolver las distintas situaciones de práctica profesional que se le planteen a lo largo de la capacitación. Para ello, el profesional contará con la ayuda de un novedoso sistema de vídeo interactivo realizado por reconocidos expertos en el campo del abordaje ecográfico de los grandes síndromes y con gran experiencia docente.

Nuestras capacitaciones cuentan con la mejor metodología docente y las herramientas didácticas más novedosas, lo que te permitirá un estudio desde casa, pero sin perder las posibilidades que ofrecen las clases presenciales.

Te ofrecemos la oportunidad de estudiar con multitud de casos prácticos, de tal manera que puedas aprender como si estuvieras atendiendo a pacientes reales.



02 Objetivos

El Diplomado en Abordaje Ecográfico de los Grandes Síndromes para Enfermería está orientado a facilitar la actuación del enfermero y aumentar su capacidad para tratar a los pacientes en situación de emergencia o que requieren cuidados críticos.



“

Nuestro objetivo es ofrecer a nuestros alumnos la capacitación más completa del mercado para que sean capaces de superarse y ampliar sus conocimientos y, por tanto, ser más eficientes en su profesión”



Objetivo general

- Completar el itinerario formativo convirtiendo a los enfermeros en maestros en la utilización de los ultrasonidos para el manejo de las situaciones de emergencia y de los pacientes críticos, sea cual sea el medio en el que se encuentren.

“

Adquiere los conocimientos más actualizados en este ámbito de trabajo y aplica en tu día a día los protocolos avanzados en esta intervención”





Objetivos específicos

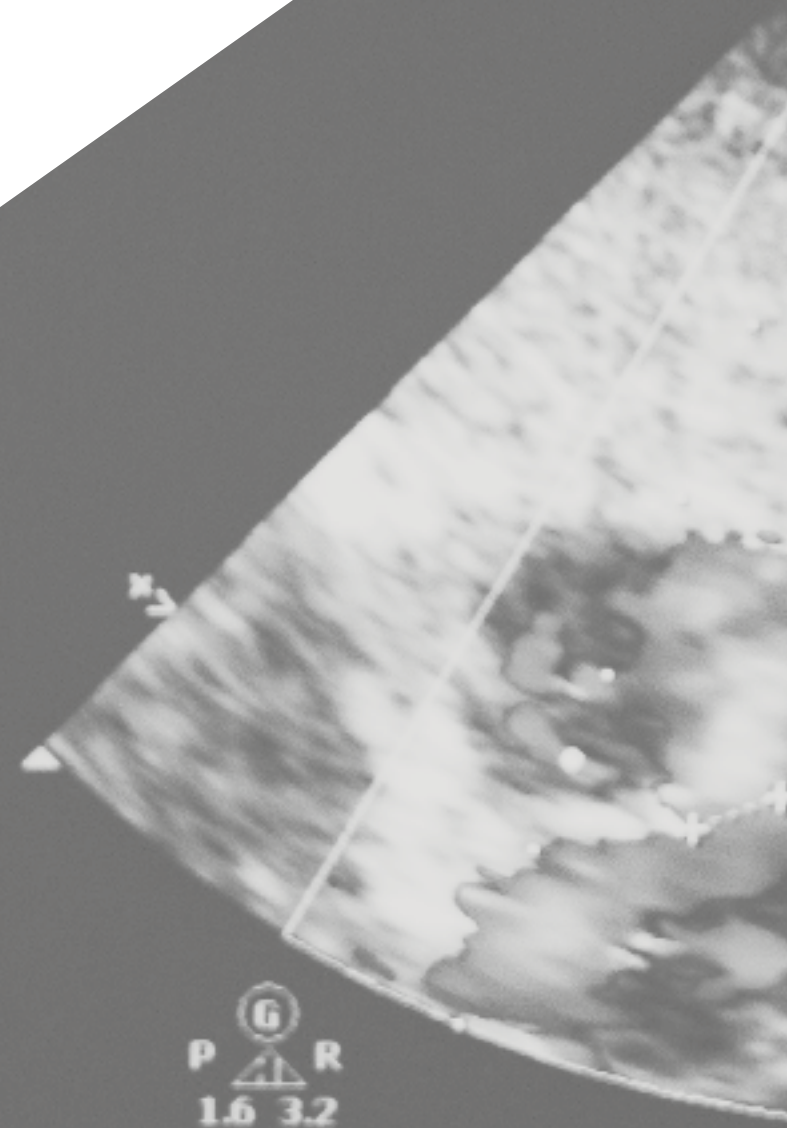
- ♦ Explicar el uso de la ecografía en la parada cardíaca
- ♦ Definir la aplicación de la ecografía en el shock
- ♦ Explicar el uso de la ecografía en la insuficiencia respiratoria
- ♦ Definir la aplicación de la ecografía en la sepsis
- ♦ Explicar el uso de la ecografía en el dolor abdominal
- ♦ Definir la aplicación de la ecografía ante traumatismos
- ♦ Explicar el uso de la ecografía en el ictus



03

Dirección del curso

El programa incluye en su cuadro docente especialistas de referencia en Ecografía Clínica, que vierten en esta capacitación la experiencia de su trabajo. Además, participan en su diseño y elaboración otros especialistas de reconocido prestigio que completan el programa de un modo interdisciplinar.





“

Los principales expertos en la materia se encuentran en la mejor universidad para ayudarte a lograr el éxito profesional”

Dirección



Dr. Álvarez Fernández, Jesús Andrés

- ♦ Doctor en Medicina (PhD)
- ♦ Licenciado en Medicina y Cirugía
- ♦ Médico Especialista en Medicina Intensiva
- ♦ Médico Adjunto de Medicina Intensiva y Grandes Quemados, Hospital Universitario de Getafe (Madrid)
- ♦ Profesor Colaborador del Máster de Actualización en Medicina Intensiva, Universidad CEU Cardenal Herrera de Valencia
- ♦ Miembro Fundador del EcoClub de la SOMIAMA
- ♦ Profesor Colaborador de la SOCANECO

Profesores

Dra. López Cuenca, Sonia

- ♦ Licenciado en Medicina y Cirugía
- ♦ Médico Especialista en Medicina Intensiva
- ♦ Médica Adjunta de Medicina Intensiva y Grandes Quemados
- ♦ Hospital Universitario de Getafe (Madrid)
- ♦ Miembro del EcoClub de la SOMIAMA

Dr. Igeño Cano, José Carlos

- ♦ Licenciado en Medicina y Cirugía
- ♦ Médico Especialista en Medicina Intensiva
- ♦ Jefe de Servicio de Cuidados Intensivos y Urgencias
- ♦ Hospital San Juan de Dios, Córdoba
- ♦ Miembro del Proyecto HU-CI
- ♦ Creador y director del Curso de Canalización Venosa Ecoguiada (CAVE)



04

Estructura y contenido

La estructura de los contenidos ha sido diseñada por un equipo de profesionales de los mejores centros hospitalarios y universidades del territorio nacional, conscientes de la relevancia de la actualidad de la capacitación, y comprometidos con la enseñanza de calidad mediante las nuevas tecnologías educativas.



“

Contamos con el programa científico más completo y actualizado del mercado. Buscamos la excelencia educativa y queremos que tú también la logres”

Módulo 1. Abordaje Ecográfico de los Grandes Síndromes

- 1.1. Parada cardíaca
 - 1.1.1. Hemodinámica cerebral
 - 1.1.2. Daño cerebral en la parada cardíaca
 - 1.1.3. Utilidad de la ecografía durante la resucitación
 - 1.1.4. Utilidad de la ecografía tras recuperar circulación espontánea
- 1.2. Shock
 - 1.2.1. Presiones de llenado ventriculares
 - 1.2.2. Gasto cardíaco
 - 1.2.3. Estimación de la respuesta hemodinámica a la administración de volumen intravascular
 - 1.2.4. Evaluación ecográfica del edema pulmonar
 - 1.2.5. Búsqueda ecográfica de focos de sepsis
- 1.3. Insuficiencia respiratoria
 - 1.3.1. Insuficiencia respiratoria aguda: diagnóstico
 - 1.3.2. Hipoxemia brusca en pacientes en ventilación mecánica
 - 1.3.3. Monitorización de las maniobras de reclutamiento
 - 1.3.4. Evaluación del agua extravascular pulmonar
- 1.4. Fracaso renal agudo
 - 1.4.1. Hidronefrosis
 - 1.4.2. Litiasis
 - 1.4.3. Necrosis tubular aguda
 - 1.4.4. Ecografía Doppler en el fracaso renal agudo
 - 1.4.5. Ecografía vesical en el fracaso renal agudo





- 1.5. Traumatismos
 - 1.5.1. FAST y e-FAST (hemo y neumotórax)
 - 1.5.2. Evaluación ecográfica en situaciones especiales
 - 1.5.3. Evaluación hemodinámica enfocada al trauma
- 1.6. Ictus
 - 1.6.1. Justificación
 - 1.6.2. Valoración inicial
 - 1.6.3. Valoración ecográfica
 - 1.6.4. Manejo ecoguiado

“Una oportunidad de capacitación
única para avanzar en tu carrera”

05

Metodología

Este programa de capacitación ofrece una forma diferente de aprender. Nuestra metodología se desarrolla a través de un modo de aprendizaje de forma cíclica: ***el Relearning***.

Este sistema de enseñanza es utilizado, por ejemplo, en las facultades de medicina más prestigiosas del mundo y se ha considerado uno de los más eficaces por publicaciones de gran relevancia como el ***New England Journal of Medicine***.



“

Descubre el Relearning, un sistema que abandona el aprendizaje lineal convencional para llevarte a través de sistemas cíclicos de enseñanza: una forma de aprender que ha demostrado su enorme eficacia, especialmente en las materias que requieren memorización”

En TECH Nursing School empleamos el Método del Caso

Ante una determinada situación concreta, ¿qué debería hacer un profesional? A lo largo del programa, los estudiantes se enfrentarán a múltiples casos clínicos simulados, basados en pacientes reales en los que deberán investigar, establecer hipótesis y, finalmente, resolver la situación. Existe abundante evidencia científica sobre la eficacia del método. Los enfermeros aprenden mejor, más rápido y de manera más sostenible en el tiempo.

Con TECH los enfermeros experimentan una forma de aprender que está moviendo los cimientos de las universidades tradicionales de todo el mundo.



Según el Dr. Gérvas, el caso clínico es la presentación comentada de un paciente, o grupo de pacientes, que se convierte en «caso», en un ejemplo o modelo que ilustra algún componente clínico peculiar, bien por su poder docente, bien por su singularidad o rareza. Es esencial que el caso se apoye en la vida profesional actual, intentando recrear los condicionantes reales en la práctica profesional de la enfermería.

“

¿Sabías que este método fue desarrollado en 1912, en Harvard, para los estudiantes de Derecho? El método del caso consistía en presentarles situaciones complejas reales para que tomaran decisiones y justificasen cómo resolverlas. En 1924 se estableció como método estándar de enseñanza en Harvard”

La eficacia del método se justifica con cuatro logros fundamentales:

1. Los enfermeros que siguen este método no solo consiguen la asimilación de conceptos, sino un desarrollo de su capacidad mental, mediante ejercicios de evaluación de situaciones reales y aplicación de conocimientos.
2. El aprendizaje se concreta de una manera sólida en capacidades prácticas que permiten al profesional de la enfermería una mejor integración del conocimiento en el ámbito hospitalario o de atención primaria.
3. Se consigue una asimilación más sencilla y eficiente de las ideas y conceptos, gracias al planteamiento de situaciones que han surgido de la realidad.
3. La sensación de eficiencia del esfuerzo invertido se convierte en un estímulo muy importante para el alumnado, que se traduce en un interés mayor en los aprendizajes y un incremento del tiempo dedicado a trabajar en el curso.



Relearning Methodology

TECH aúna de forma eficaz la metodología del Estudio de Caso con un sistema de aprendizaje 100% online basado en la reiteración, que combina 8 elementos didácticos diferentes en cada lección.

Potenciamos el Estudio de Caso con el mejor método de enseñanza 100% online: el Relearning.



El enfermero(a) aprenderá mediante casos reales y resolución de situaciones complejas en entornos simulados de aprendizaje. Estos simulacros están desarrollados a partir de software de última generación que permiten facilitar el aprendizaje inmersivo.

Situado a la vanguardia pedagógica mundial, el método Relearning ha conseguido mejorar los niveles de satisfacción global de los profesionales que finalizan sus estudios, con respecto a los indicadores de calidad de la mejor universidad online en habla hispana (Universidad de Columbia).

Con esta metodología se han capacitado más de 175.000 enfermeros con un éxito sin precedentes en todas las especialidades con independencia de la carga práctica.

Nuestra metodología pedagógica está desarrollada en un entorno de máxima exigencia, con un alumnado universitario de un perfil socioeconómico alto y una media de edad de 43,5 años.

El Relearning te permitirá aprender con menos esfuerzo y más rendimiento, implicándote más en tu especialización, desarrollando el espíritu crítico, la defensa de argumentos y el contraste de opiniones: una ecuación directa al éxito.

En nuestro programa, el aprendizaje no es un proceso lineal, sino que sucede en espiral (aprender, desaprender, olvidar y reaprender). Por eso, se combinan cada uno de estos elementos de forma concéntrica.

La puntuación global que obtiene el sistema de aprendizaje de TECH es de 8.01, con arreglo a los más altos estándares internacionales.

Este programa ofrece los mejores materiales educativos, preparados a conciencia para los profesionales:



Material de estudio

Todos los contenidos didácticos son creados por los especialistas que van a impartir el programa universitario, específicamente para él, de manera que el desarrollo didáctico sea realmente específico y concreto.

Estos contenidos son aplicados después al formato audiovisual, para crear el método de trabajo online de TECH. Todo ello, con las técnicas más novedosas que ofrecen piezas de gran calidad en todos y cada uno los materiales que se ponen a disposición del alumno.



Técnicas y procedimientos de enfermería en vídeo

TECH acerca al alumno las técnicas más novedosas, los últimos avances educativos y al primer plano de la actualidad en técnicas de enfermería. Todo esto, en primera persona, con el máximo rigor, explicado y detallado para contribuir a la asimilación y comprensión del estudiante. Y lo mejor de todo, puedes verlos las veces que quieras.



Resúmenes interactivos

El equipo de TECH presenta los contenidos de manera atractiva y dinámica en píldoras multimedia que incluyen audios, vídeos, imágenes, esquemas y mapas conceptuales con el fin de afianzar el conocimiento.

Este exclusivo sistema educativo para la presentación de contenidos multimedia fue premiado por Microsoft como "Caso de éxito en Europa".



Lecturas complementarias

Artículos recientes, documentos de consenso y guías internacionales, entre otros. En la biblioteca virtual de TECH el estudiante tendrá acceso a todo lo que necesita para completar su capacitación.





Análisis de casos elaborados y guiados por expertos

El aprendizaje eficaz tiene, necesariamente, que ser contextual. Por eso, TECH presenta los desarrollos de casos reales en los que el experto guiará al alumno a través del desarrollo de la atención y la resolución de las diferentes situaciones: una manera clara y directa de conseguir el grado de comprensión más elevado.



Testing & Retesting

Se evalúan y reevalúan periódicamente los conocimientos del alumno a lo largo del programa, mediante actividades y ejercicios evaluativos y autoevaluativos: para que, de esta manera, el estudiante compruebe cómo va consiguiendo sus metas.



Clases magistrales

Existe evidencia científica sobre la utilidad de la observación de terceros expertos. El denominado Learning from an Expert afianza el conocimiento y el recuerdo, y genera seguridad en las futuras decisiones difíciles.



Guías rápidas de actuación

TECH ofrece los contenidos más relevantes del curso en forma de fichas o guías rápidas de actuación. Una manera sintética, práctica y eficaz de ayudar al estudiante a progresar en su aprendizaje.



06

Titulación

El Diplomado en Abordaje Ecográfico de los Grandes Síndromes para Enfermería garantiza, además de la capacitación más rigurosa y actualizada, el acceso a un título Diplomado expedido por TECH Universidad Tecnológica.



“

Supera con éxito este programa y recibe tu titulación universitaria sin desplazamientos ni farragosos trámites”

Este **Diplomado en Abordaje Ecográfico de los Grandes Síndromes para Enfermería** contiene el programa científico más completo y actualizado del mercado.

Tras la superación de la evaluación, el alumno recibirá por correo postal* con acuse de recibo su correspondiente título de **Diplomado** emitido por **TECH Universidad Tecnológica**.

El título expedido por **TECH Universidad Tecnológica** expresará la calificación que haya obtenido en el Diplomado, y reunirá los requisitos comúnmente exigidos por las bolsas de trabajo, oposiciones y comités evaluadores de carreras profesionales.

Título: **Diplomado en Abordaje Ecográfico de los Grandes Síndromes para Enfermería**

N.º Horas Oficiales: **150 h.**



*Apostilla de La Haya. En caso de que el alumno solicite que su título en papel recabe la Apostilla de La Haya, TECH EDUCATION realizará las gestiones oportunas para su obtención, con un coste adicional.



Diplomado
Abordaje Ecográfico
de los Grandes
Síndromes
para Enfermería

Modalidad: Online

Duración: 6 semanas

Titulación: TECH Universidad Tecnológica

Horas lectivas: 150 h.

Diplomado

Abordaje Ecográfico de
los Grandes Síndromes
para Enfermería