

Curso Universitario

Tecnología Sanitaria y Seguridad del Paciente para Enfermería



Curso Universitario Tecnología Sanitaria y Seguridad del Paciente para Enfermería

- » Modalidad: online
- » Duración: 6 semanas
- » Titulación: TECH Universidad Tecnológica
- » Acreditación: 6 ECTS
- » Dedicación: 16h/semana
- » Horario: a tu ritmo
- » Exámenes: online

Acceso web: www.techtitute.com/enfermeria/curso-universitario/tecnologia-sanitaria-seguridad-paciente-enfermeria

Índice

01

Presentación

pág. 4

02

Objetivos

pág. 8

03

Dirección del curso

pág. 12

04

Estructura y contenido

pág. 18

05

Metodología

pág. 22

06

Titulación

pág. 30

01

Presentación

La atención médica segura es una prioridad para cualquier sistema de salud. Según varias investigaciones y análisis recientes realizados por la OMS y publicaciones científicas reconocidas como el British Medical Journal, los errores médicos son una de las principales causas de muerte en todo el mundo, y muchos de ellos son evitables. De esta perspectiva, TECH ha diseñado un programa orientado a que los profesionales de enfermería actualicen sus conocimientos para garantizar la seguridad de los pacientes durante su atención, abordando temas clave como la evaluación de riesgos en las distintas áreas sanitarias, la automatización de tareas asistenciales y las tecnologías sanitarias. Todo ello, a través de un formato 100% online y la metodología *Relearning*.



“

Adéntrate en el mundo del Big Data en salud e inteligencia artificial, y revoluciona la atención sanitaria con este Curso Universitario 100% online”

Los avances tecnológicos han revolucionado diversos campos científicos, entre ellos el sector de la salud. Un claro ejemplo de esto son la inteligencia artificial (IA) y el Big Data que permiten la monitorización continua de pacientes y el procesamiento de grandes volúmenes de datos en tiempo real. Estas tecnologías facilitan la identificación temprana de patrones y riesgos, lo que ayuda a los profesionales médicos a prevenir complicaciones graves y mejorar la calidad de la atención. Entre las aplicaciones más destacadas se encuentran la detección precoz de sepsis y la monitorización de signos vitales en pacientes críticos.

En este panorama, TECH ha desarrollado el Curso Universitario en Tecnología Sanitaria y Seguridad del Paciente para Enfermería, el cual busca actualizar a los profesionales de enfermería en los avances tecnológicos más recientes en el ámbito sanitario para garantizar la seguridad del paciente durante la atención clínica.

Este programa 100% online se enfoca en aspectos clave de la evaluación de tecnologías sanitarias, la seguridad del paciente y las buenas prácticas en el laboratorio clínico. El temario permite abordar temas como la evaluación de algoritmos sanitarios basados en la inteligencia artificial, la evaluación de pruebas diagnósticas, la atención global e integrada del paciente hospitalizado, el impacto de las nuevas tecnologías en la seguridad del paciente y la calidad asistencial, entre otros.

El Curso Universitario utiliza la metodología pedagógica del *Relearning* para ofrecer una experiencia educativa efectiva y flexible. Este enfoque pedagógico se basa en la repetición y el refuerzo de los conceptos clave a través de la exposición a diferentes recursos académicos y el uso de la tecnología para facilitar el aprendizaje. Además, el curso es 100% en línea, lo que permite a los participantes acceder a los recursos en cualquier momento y lugar, y organizar su propio ritmo de estudio. Esto ofrece una gran flexibilidad y adaptación a las necesidades y horarios de los estudiantes.

Este **Curso Universitario en Tecnología Sanitaria y Seguridad del Paciente para Enfermería** contiene el programa científico más completo y actualizado del mercado.

Sus características más destacadas son:

- ♦ El desarrollo de casos prácticos presentados por expertos en Tecnología Sanitaria y Seguridad del Paciente
- ♦ Los contenidos gráficos, esquemáticos y eminentemente prácticos con los que está concebido recogen una información científica y práctica sobre aquellas disciplinas indispensables para el ejercicio profesional
- ♦ Los ejercicios prácticos donde realizar el proceso de autoevaluación para mejorar el aprendizaje
- ♦ Su especial hincapié en metodologías innovadoras
- ♦ Las lecciones teóricas, preguntas al experto, foros de discusión de temas controvertidos y trabajos de reflexión individual
- ♦ La disponibilidad de acceso a los contenidos desde cualquier dispositivo fijo o portátil con conexión a internet



Destaca en el uso de la analítica descriptiva, predictiva y prescriptiva, y conviértete en un referente en el ámbito enfermero”

“

Ponte al día en el manejo del Machine Learning y el procesamiento del lenguaje natural para mejorar la seguridad del paciente”

El programa incluye en su cuadro docente a profesionales del sector que vierten en esta capacitación la experiencia de su trabajo, además de reconocidos especialistas de sociedades de referencia y universidades de prestigio.

Su contenido multimedia, elaborado con la última tecnología educativa, permitirá al profesional un aprendizaje situado y contextual, es decir, un entorno simulado que proporcionará una capacitación inmersiva programada para entrenarse ante situaciones reales.

El diseño de este programa se centra en el Aprendizaje Basado en Problemas, mediante el cual el profesional deberá tratar de resolver las distintas situaciones de práctica profesional que se le planteen a lo largo del curso académico. Para ello, contará con la ayuda de un novedoso sistema de vídeo interactivo realizado por reconocidos expertos.

Una titulación que te permitirá comparar el estado actual de la tecnología sanitaria a nivel internacional y ampliar tu perspectiva global.

Conseguirás tus objetivos gracias a una amplia biblioteca de recursos didácticos y acompañado por los mejores profesionales.



02 Objetivos

El Curso Universitario en Tecnología Sanitaria y Seguridad del Paciente para Enfermería ha sido diseñado con el objetivo de actualizar a los profesionales de la salud en esta área, mejorando sus habilidades y competencias en estos campos. Este enfoque de actualización permite abordar temas de gran importancia en la actualidad como la automatización de tareas asistenciales, la evaluación económica de tecnologías sanitarias, entre otros. De este modo, los estudiantes estarán mejor equipados para prevenir y reducir riesgos y errores en su práctica asistencial y brindar una atención más efectiva y segura para los pacientes.



“

Actualízate en los modelos de evaluación de pruebas diagnósticas y mejora la seguridad de los pacientes”



Objetivos generales

- ♦ Promover entornos laborales seguros para el paciente y para los profesionales
- ♦ Fomentar la investigación, innovación y formación en seguridad del paciente
- ♦ Analizar la gestión de eventos adversos y sus planes de mejora para evitarlos
- ♦ Profundizar en los conceptos, métodos y estrategias para la mejora de seguridad del paciente en las instituciones sanitarias
- ♦ Analizar las estrategias de seguridad del paciente abordadas desde diferentes áreas asistenciales

“

No te quedes atrás. Da el siguiente paso hacia la evaluación económica de las tecnologías sanitarias y maximiza tu eficiencia en el sector”





Objetivos específicos

- ♦ Evaluar las tecnologías sanitarias a nivel internacional. Situación actual y perspectivas de futuro
- ♦ Evaluar las tecnologías sanitarias, repercusión y costes asociados
- ♦ Profundizar en el papel de la Historia Clínica Electrónica en la Seguridad del Paciente y la Calidad Asistencial
- ♦ Incorporar el Big data y la Inteligencia artificial
- ♦ Ahondar en la explotación de la historia clínica electrónica para la seguridad del paciente y el Procesamiento del lenguaje natural para extraer el conocimiento en la seguridad del paciente

03

Dirección del curso

En su afán de ofrecer una educación de élite, TECH ha reunido para este Curso Universitario a un equipo docente altamente capacitado y con una vasta experiencia en el campo de la tecnología sanitaria y la seguridad del paciente. Estos expertos están comprometidos en aportar las herramientas y conocimientos necesarios para que los profesionales de enfermería adquieran un conocimiento sólido y actualizado en estas áreas y puedan mejorar sus habilidades y competencias en su labor diaria. Los estudiantes que participen en el programa tendrán la oportunidad de aprender de un claustro de renombre en la materia, lo que les garantizará una experiencia educativa de alta calidad.



“

Un equipo docente que te dará las pautas necesarias para hacer parte del futuro de la atención en salud”

Dirección



Dra. Paredes Esteban, Rosa María

- ♦ Jefa del Servicio y Directora de la Unidad de Gestión Clínica de Cirugía Pediátrica del Hospital Universitario Reina Sofía de Córdoba
- ♦ Especialista en Cirugía Pediátrica en el Hospital Universitario Reina Sofía de Córdoba
- ♦ Especialista en Cirugía Pediátrica en el Hospital Médico-Quirúrgico de Jaén
- ♦ Responsable de Formación en Cirugía Pediátricas del Hospital Universitario Reina Sofía de Córdoba
- ♦ Coordinadora de la Comisión Bioética de la Sociedad Española de Cirugía Pediátrica
- ♦ Vicepresidenta del Comité de Ética Asistencial de la provincia de Córdoba
- ♦ Coordinadora del Comité de Anomalías Vasculares del Hospital Universitario Reina Sofía de Córdoba
- ♦ Coordinadora de la Comisión de Bioética de Trasplante de Donante Vivo
- ♦ Doctora en Medicina y Cirugía por la Universidad de Granada
- ♦ Licenciada en Medicina y Cirugía por la Universidad de Granada
- ♦ Experto Universitario de Comunicación con el Paciente Pediátrico
- ♦ Experto Universitario en Gestión Clínica
- ♦ Diploma Universitario de Especialización en Calidad y Seguridad del Paciente en Instituciones Sanitarias
- ♦ Diploma Universitario de Especialización en Bioética
- ♦ Miembro: Sociedad Europea de Cirugía Endoscópica Pediátrica, Sociedad Española de Cirugía Pediátrica, Comité Redactor de la revista de la Sociedad Española de Cirugía Pediátrica y Comité Evaluador Científico de la Sociedad Española de Cirugía Pediátrica

Profesores

Dra. Salcedo Leal, Inmaculada

- ♦ Jefa de Servicio de Medicina Preventiva y Salud Pública Interniveles del Hospital Universitario Reina Sofía de Córdoba
- ♦ Evaluadora del Banco de expertos de la Agencia Estatal de Evaluación (MINECO)
- ♦ Interlocutora en la Junta de Andalucía en la Fase Reducción Medidas Aislamiento y Distanciamiento Social
- ♦ Profesora asociada en el departamento de Ciencias Médicas y Quirúrgicas de la Facultad de Medicina y Enfermería de la Universidad de Córdoba
- ♦ Doctora en Medicina y Cirugía por la Universidad de Córdoba
- ♦ Especialista en Medicina Preventiva y Salud Pública por el Hospital Reina Sofía de Córdoba
- ♦ Especialista en Medicina Familiar y Comunitaria en el Hospital Virgen Macarena de Sevilla y Centro de Salud Pino Montano de Sevilla
- ♦ Máster Universitario en Salud pública y administración sanitaria por la Escuela Andaluza de Salud Pública de Granada
- ♦ Experto Universitario en calidad de instituciones sanitarias por la Escuela Andaluza de Salud Pública de Granada
- ♦ Miembro: Presidenta de la Comisión Nacional de la especialidad de Medicina Preventiva y Salud Pública, Vicepresidenta de la Sociedad Española de Medicina Preventiva, Salud Pública y Gestión Sanitaria (SEMPSPGS), Vicepresidenta de la Sociedad Andaluza de Medicina Preventiva, Salud Pública y Gestión Sanitaria (SAMPSPGS), Portavoz de la Consejería de Salud y Familias de la Junta de Andalucía en el grupo de expertos de Coronavirus y Portavoz del Consejo de Alertas de Salud Pública de Alto Impacto

Dr. Armengol de la Hoz, Miguel Ángel

- ♦ Especialista en Telecomunicaciones
- ♦ Doctorado Cum Laude por su tesis sobre la Promoción, Integración, Gestión y Procesamiento de Repositorios de Big Data Abiertos de Pacientes Críticos Hospitalizados, realizada en el Departamento de Ingeniería Biomédica de la Universidad Politécnica de Madrid
- ♦ Máster en Ingeniería Biomédica, Especialidad en Imagen Biomédica y Dispositivos Biomédicos, Universidad Politécnica de Madrid
- ♦ Ingeniero de Telecomunicación por la Universidad Alfonso X el Sabio
- ♦ Grado en Ingeniería de Telecomunicación, especialidad en Imagen y Sonido; Universidad Alfonso X el Sabio

Dr. Serrano Ortiz, Álvaro

- ♦ Especialista en Medicina Preventiva y Salud Pública en el Hospital Universitario Reina Sofía
- ♦ Investigador en el Instituto Maimónides de Investigación Biomédica de Córdoba, en el Grupo Asociado de Medicina Preventiva y Salud Pública (GA13)
- ♦ Colaborador docente del Servicio de Medicina Preventiva y Salud Pública de la Facultad de Medicina de Córdoba (UCO)
- ♦ Graduado en Medicina por la Universidad de Córdoba
- ♦ Máster en Salud Pública y Gestión Sanitaria por la Escuela Andaluza de Salud Pública

Dra. Ruiz Salcedo, Sofía

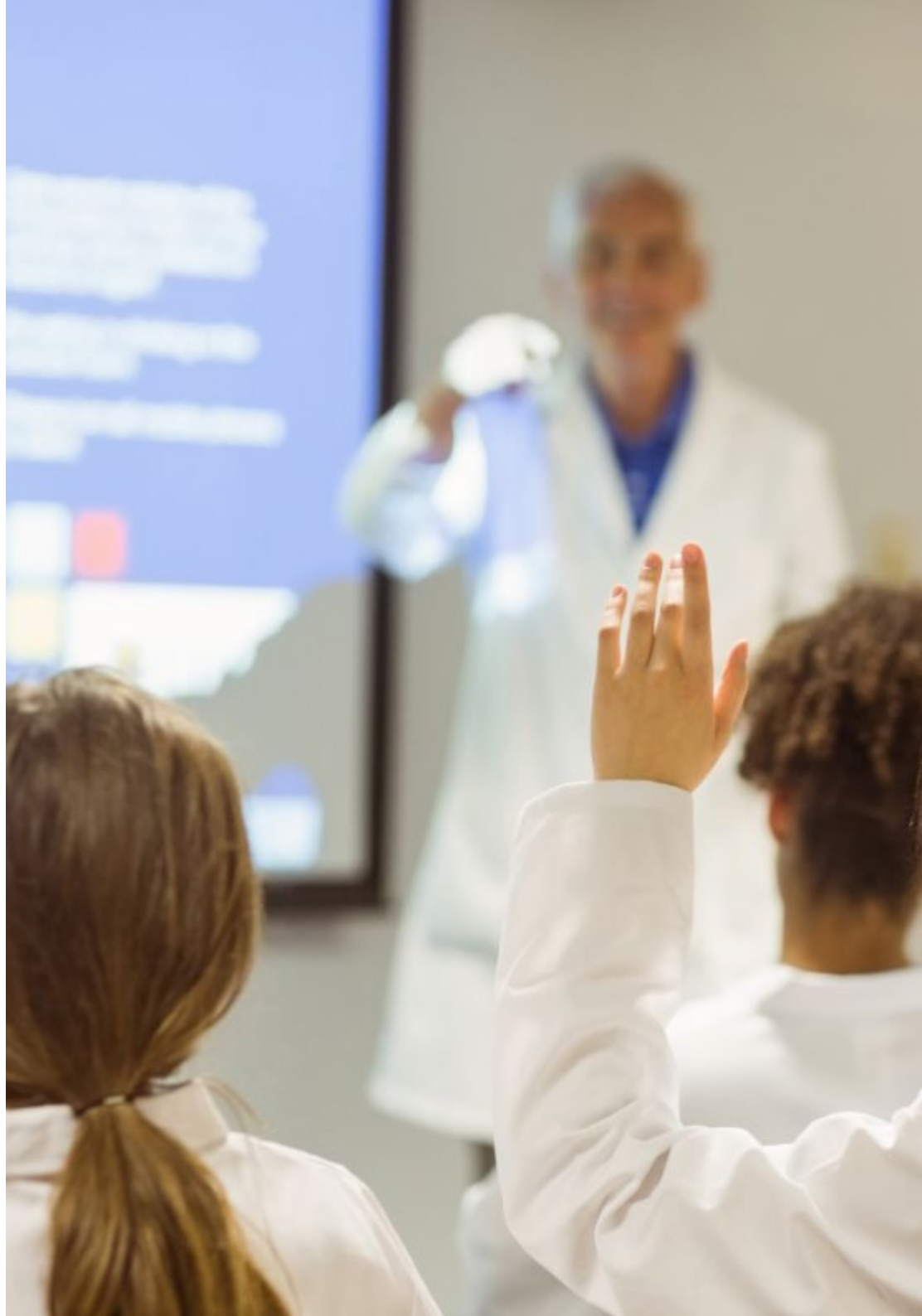
- ◆ Especialista en Medicina Familiar y Comunitaria
- ◆ Evaluación del cumplimiento del calendario de vacunación especial en pacientes de Reumatología en el Hospital Universitario Reina Sofía
- ◆ Docente en la titulación Formación continuada en Patología Respiratoria para Residentes y Tutores de Medicina Familiar y Comunitaria en Unidad Docente Multiprofesional de Atención Familiar y Comunitaria de Córdoba

Dr. Díaz Romero, Salvador

- ◆ Especialista en Medicina Preventiva y Salud Pública
- ◆ Docente colaborador con el servicio de Medicina Preventiva y Salud Pública del Hospital Universitario Reina Sofía en la docencia de la Universidad de Córdoba
- ◆ Graduado en Medicina en la Universidad de Valladolid
- ◆ Máster propio en Salud Pública y Gestión Sanitaria en la Escuela Andaluza de Salud Pública

D. Rubio Osuna, Francisco

- ◆ Enfermero en la Unidad de Gestión Clínica de Medicina Preventiva y Salud Pública del Hospital Universitario Reina Sofía de Córdoba
- ◆ Máster Universitario de Enfermería de Urgencias y Emergencias. Universidad Rey Juan Carlos
- ◆ Máster Universitario en Nutrición y Metabolismo por la Universidad de Córdoba
- ◆ Máster en Farmacoterapia para Enfermería por la Universitat de València
- ◆ Graduado en Enfermería por la Universidad de Córdoba



Dr. Martínez Noguerras, Rafael

- ♦ Jefe de Servicio de Medicina Preventiva y Salud Pública del Complejo Hospitalario de Jaén
- ♦ Especialista en Medicina Preventiva y Salud Pública
- ♦ Investigador en proyectos vinculados a eventos adversos en centros hospitalarios y Seguridad del Paciente
- ♦ Licenciado en Medicina

Dr. López Moyano, Juan José

- ♦ Facultativo en Medicina Preventiva, Salud Pública y Gestión Sanitaria en el Hospital Universitario Reina Sofía
- ♦ Colaborador en la Universidad de Córdoba con el equipo de Medicina Preventiva y Salud Pública del Hospital Universitario Reina Sofía
- ♦ Máster propio en Salud Pública y Gestión Sanitaria impartido por la Escuela Andaluza de Salud Pública
- ♦ Graduado en Medicina por la Universidad de Cádiz

Dña. Moñiz Diez, Ana María

- ♦ Investigadora del Departamento de Medicina Preventiva y Salud Pública
- ♦ Autora y coautora de diversos artículos científicos
- ♦ Ponente en Congresos Internacionales
- ♦ Máster en Genética y Evolución por la Universidad de Granada
- ♦ Grado en Biotecnología por la Universidad de Granada

Dña. Guillén Climent, Silvia

- ♦ Coordinadora de Ensayo Clínicos en Instituto Maimónides de Investigación Biomédica de Córdoba
- ♦ Técnico e Investigación en Instituto Maimónides de Investigación Biomédica de Córdoba
- ♦ Técnico de Apoyo a Investigación en Proyecto Therabot
- ♦ Fisioterapeuta en diversos hospitales de Andalucía
- ♦ Máster en Ensayo Clínicos por la Universidad de Sevilla
- ♦ Máster en Prevención de Riesgos Laborales por Universidad Francisco de Vitoria
- ♦ Máster en Actividad Física y Salud por Universidad Internacional de Andalucía
- ♦ Licenciada en Ciencias de la Actividad Física y el Deporte por la Universidad de Extremadura



*Una experiencia de capacitación
única, clave y decisiva para impulsar
tu desarrollo profesional”*

04

Estructura y contenido

El temario se ha diseñado desde los requerimientos actuales de la atención sanitaria, abarcando los últimos postulados científicos en las tecnologías orientadas al sector salud y la seguridad del paciente. De este modo, se ha establecido un plan de estudios que profundiza en los métodos de evaluación de las tecnologías basadas en la inteligencia artificial, así como la evaluación de riesgos en los entornos sanitarios y el uso de Machine Learning para la mejora la mejora de la calidad asistencial. Además, el programa se imparte en línea, permitiendo a los estudiantes acceder a los recursos educativos en cualquier momento y lugar, brindándoles la flexibilidad necesaria para adaptar su estudio a sus horarios y necesidades personales.

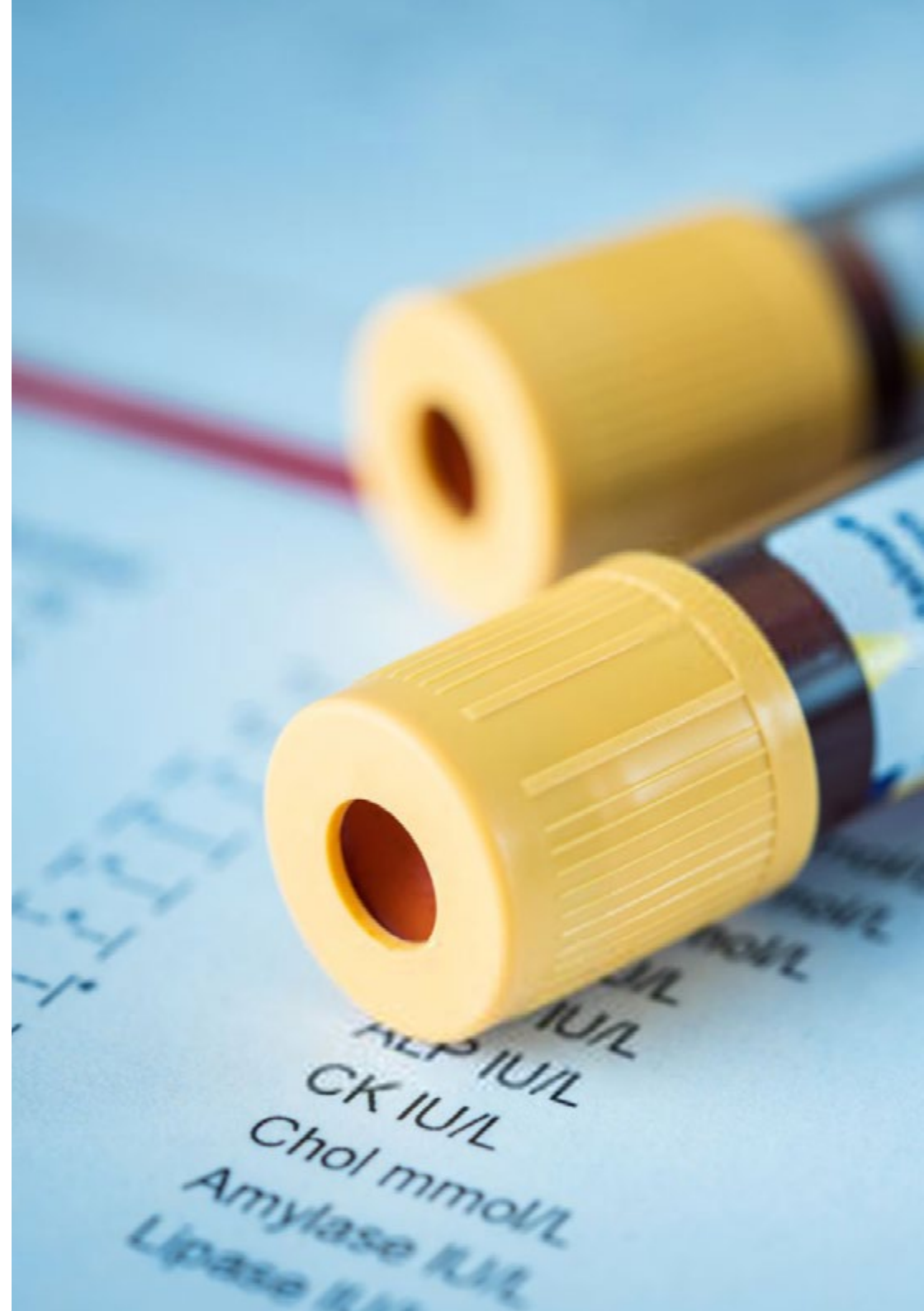


“

Una estructura de estudio creada para convertir a profesionales de la enfermería en referentes en el uso de las más avanzadas tecnologías sanitarias”

Módulo 1. Evaluación de Tecnologías sanitarias

- 1.1. Evaluación de Tecnologías Sanitarias basadas en la Inteligencia Artificial. Situación actual y Perspectivas de futuro
 - 1.1.1. Evaluación de algoritmos sanitarios mediante metodología de evaluación de tecnología sanitaria
 - 1.1.2. Democratización del dato sanitario para investigación clínica
 - 1.1.3. Comparativa a nivel internacional del estado actual
- 1.2. Evaluación de la Seguridad, Eficacia y Efectividad Clínica. Metodología GRADE
 - 1.2.1. Planteamiento de la pregunta clínica
 - 1.2.1.1. Clasificación de los eventos o desenlaces de interés
 - 1.2.2. Identificación de la literatura científica disponible y evaluación de su calidad
 - 1.2.3. Factores que influyen en la calidad de la evidencia
 - 1.2.3.1. Síntesis de resultados de la evaluación
 - 1.2.4. Elaboración de la recomendación: Dirección y fuerza
 - 1.2.4.1. Balance riesgo-beneficio, recursos-costes y otros aspectos
- 1.3. Evaluación de Pruebas Diagnósticas
 - 1.3.1. Opinión de los pacientes sobre su seguridad
 - 1.3.2. Ámbitos de implicación de los pacientes
 - 1.3.3. Alianza Mundial para la Seguridad de los pacientes
 - 1.3.3.1. Asociaciones de pacientes en defensa de su seguridad a nivel internacional
- 1.4. Evaluación Económica de las Tecnologías Sanitarias
 - 1.4.1. Tipos de coste en salud
 - 1.4.2. Modelos en Evaluación Económica
 - 1.4.3. Tipos de estudio en Evaluación Económica
- 1.5. Buenas Prácticas en el Laboratorio Clínico
 - 1.5.1. Seguridad en Microbiología y Análisis Clínicos
 - 1.5.2. Uso seguro de radiaciones ionizantes
 - 1.5.3. Seguridad en Anatomía Patológica
- 1.6. Experiencia Práctica en un Servicio de Salud
 - 1.6.1. Atención global e integrada del paciente hospitalizado
 - 1.6.2. Tratamiento de patología médica basado en evidencias científicas
 - 1.6.3. Manejo multidisciplinar del paciente hospitalizado



- 1.7. Automatización de tareas asistenciales. La eficiencia en el trabajo habitual
 - 1.7.1. La Automatización de las Tareas Asistenciales
 - 1.7.2. Panorama internacional de los organismos o entidades encargados de la evaluación de tecnologías sanitarias
 - 1.7.3. Agencias de Evaluación de Tecnologías Sanitarias y Prestaciones de los Sistemas Nacionales de Salud
- 1.8. Impacto de las nuevas tecnologías en la Seguridad del Paciente y la Calidad Asistencial y su relación con los resultados en Salud
 - 1.8.1. TICS. Riesgo o beneficio
 - 1.8.2. Detección de errores con las nuevas tecnologías
 - 1.8.3. Resultados en salud
- 1.9. La Historia Clínica Electrónica en la Seguridad del Paciente y la Calidad Asistencial
 - 1.9.1. Explotación de la historia clínica electrónica para la seguridad del paciente
 - 1.9.2. Uso del Machine Learning para la mejora de la seguridad del paciente
 - 1.9.3. Procesamiento del Lenguaje Natural para extraer el conocimiento en la seguridad del paciente
- 1.10. Big Data en Salud e Inteligencia artificial
 - 1.10.1. El dato sanitario aplicado a la investigación
 - 1.10.2. La inteligencia artificial para la seguridad del paciente
 - 1.10.3. Análítica descriptiva, predictiva y prescriptiva

“ Domina la metodología GRADE y mejora la calidad de tus decisiones clínicas ”



05

Metodología

Este programa de capacitación ofrece una forma diferente de aprender. Nuestra metodología se desarrolla a través de un modo de aprendizaje de forma cíclica: ***el Relearning***.

Este sistema de enseñanza es utilizado, por ejemplo, en las facultades de medicina más prestigiosas del mundo y se ha considerado uno de los más eficaces por publicaciones de gran relevancia como el ***New England Journal of Medicine***.



“

Descubre el Relearning, un sistema que abandona el aprendizaje lineal convencional para llevarte a través de sistemas cíclicos de enseñanza: una forma de aprender que ha demostrado su enorme eficacia, especialmente en las materias que requieren memorización”

En TECH Nursing School empleamos el Método del Caso

Ante una determinada situación concreta, ¿qué debería hacer un profesional? A lo largo del programa, los estudiantes se enfrentarán a múltiples casos clínicos simulados, basados en pacientes reales en los que deberán investigar, establecer hipótesis y, finalmente, resolver la situación. Existe abundante evidencia científica sobre la eficacia del método. Los enfermeros aprenden mejor, más rápido y de manera más sostenible en el tiempo.

Con TECH los enfermeros experimentan una forma de aprender que está moviendo los cimientos de las universidades tradicionales de todo el mundo.



Según el Dr. Gérvas, el caso clínico es la presentación comentada de un paciente, o grupo de pacientes, que se convierte en «caso», en un ejemplo o modelo que ilustra algún componente clínico peculiar, bien por su poder docente, bien por su singularidad o rareza. Es esencial que el caso se apoye en la vida profesional actual, intentando recrear los condicionantes reales en la práctica profesional de la enfermería.

“

¿Sabías que este método fue desarrollado en 1912, en Harvard, para los estudiantes de Derecho? El método del caso consistía en presentarles situaciones complejas reales para que tomaran decisiones y justificasen cómo resolverlas. En 1924 se estableció como método estándar de enseñanza en Harvard”

La eficacia del método se justifica con cuatro logros fundamentales:

1. Los enfermeros que siguen este método no solo consiguen la asimilación de conceptos, sino un desarrollo de su capacidad mental, mediante ejercicios de evaluación de situaciones reales y aplicación de conocimientos.
2. El aprendizaje se concreta de una manera sólida en capacidades prácticas que permiten al profesional de la enfermería una mejor integración del conocimiento en el ámbito hospitalario o de atención primaria.
3. Se consigue una asimilación más sencilla y eficiente de las ideas y conceptos, gracias al planteamiento de situaciones que han surgido de la realidad.
4. La sensación de eficiencia del esfuerzo invertido se convierte en un estímulo muy importante para el alumnado, que se traduce en un interés mayor en los aprendizajes y un incremento del tiempo dedicado a trabajar en el curso.



Relearning Methodology

TECH aúna de forma eficaz la metodología del Estudio de Caso con un sistema de aprendizaje 100% online basado en la reiteración, que combina 8 elementos didácticos diferentes en cada lección.

Potenciamos el Estudio de Caso con el mejor método de enseñanza 100% online: el Relearning.



El enfermero(a) aprenderá mediante casos reales y resolución de situaciones complejas en entornos simulados de aprendizaje. Estos simulacros están desarrollados a partir de software de última generación que permiten facilitar el aprendizaje inmersivo.

Situado a la vanguardia pedagógica mundial, el método Relearning ha conseguido mejorar los niveles de satisfacción global de los profesionales que finalizan sus estudios, con respecto a los indicadores de calidad de la mejor universidad online en habla hispana (Universidad de Columbia).

Con esta metodología se han capacitado más de 175.000 enfermeros con un éxito sin precedentes en todas las especialidades con independencia de la carga práctica.

Nuestra metodología pedagógica está desarrollada en un entorno de máxima exigencia, con un alumnado universitario de un perfil socioeconómico alto y una media de edad de 43,5 años.

El Relearning te permitirá aprender con menos esfuerzo y más rendimiento, implicándote más en tu especialización, desarrollando el espíritu crítico, la defensa de argumentos y el contraste de opiniones: una ecuación directa al éxito.

En nuestro programa, el aprendizaje no es un proceso lineal, sino que sucede en espiral (aprender, desaprender, olvidar y reaprender). Por eso, se combinan cada uno de estos elementos de forma concéntrica.

La puntuación global que obtiene el sistema de aprendizaje de TECH es de 8.01, con arreglo a los más altos estándares internacionales.



Este programa ofrece los mejores materiales educativos, preparados a conciencia para los profesionales:



Material de estudio

Todos los contenidos didácticos son creados por los especialistas que van a impartir el programa universitario, específicamente para él, de manera que el desarrollo didáctico sea realmente específico y concreto.

Estos contenidos son aplicados después al formato audiovisual, para crear el método de trabajo online de TECH. Todo ello, con las técnicas más novedosas que ofrecen piezas de gran calidad en todos y cada uno los materiales que se ponen a disposición del alumno.



Técnicas y procedimientos de enfermería en vídeo

TECH acerca al alumno las técnicas más novedosas, los últimos avances educativos y al primer plano de la actualidad en técnicas de enfermería. Todo esto, en primera persona, con el máximo rigor, explicado y detallado para contribuir a la asimilación y comprensión del estudiante. Y lo mejor de todo, puedes verlos las veces que quieras.



Resúmenes interactivos

El equipo de TECH presenta los contenidos de manera atractiva y dinámica en píldoras multimedia que incluyen audios, vídeos, imágenes, esquemas y mapas conceptuales con el fin de afianzar el conocimiento.

Este exclusivo sistema educativo para la presentación de contenidos multimedia fue premiado por Microsoft como "Caso de éxito en Europa".



Lecturas complementarias

Artículos recientes, documentos de consenso y guías internacionales, entre otros. En la biblioteca virtual de TECH el estudiante tendrá acceso a todo lo que necesita para completar su capacitación.





Análisis de casos elaborados y guiados por expertos

El aprendizaje eficaz tiene, necesariamente, que ser contextual. Por eso, TECH presenta los desarrollos de casos reales en los que el experto guiará al alumno a través del desarrollo de la atención y la resolución de las diferentes situaciones: una manera clara y directa de conseguir el grado de comprensión más elevado.



Testing & Retesting

Se evalúan y reevalúan periódicamente los conocimientos del alumno a lo largo del programa, mediante actividades y ejercicios evaluativos y autoevaluativos: para que, de esta manera, el estudiante compruebe cómo va consiguiendo sus metas.



Clases magistrales

Existe evidencia científica sobre la utilidad de la observación de terceros expertos. El denominado Learning from an Expert afianza el conocimiento y el recuerdo, y genera seguridad en las futuras decisiones difíciles.



Guías rápidas de actuación

TECH ofrece los contenidos más relevantes del curso en forma de fichas o guías rápidas de actuación. Una manera sintética, práctica y eficaz de ayudar al estudiante a progresar en su aprendizaje.



06

Titulación

El Curso Universitario en Tecnología Sanitaria y Seguridad del Paciente para Enfermería garantiza, además de la capacitación más rigurosa y actualizada, el acceso a un título de Curso Universitario expedido por TECH Universidad Tecnológica.



“

Supera con éxito este programa y recibe tu titulación universitaria sin desplazamientos ni farragosos trámites”

Este **Curso Universitario en Tecnología Sanitaria y Seguridad del Paciente para Enfermería** contiene el programa científico más completo y actualizado del mercado.

Tras la superación de la evaluación, el alumno recibirá por correo postal* con acuse de recibo su correspondiente título de **Curso Universitario** emitido por **TECH Universidad Tecnológica**.

Este título propio contribuye de forma relevante al desarrollo de la educación continua del profesional y aporta un alto valor curricular universitario a su formación, y es 100% válido en todas las Oposiciones, Carrera Profesional y Bolsas de Trabajo de cualquier Comunidad Autónoma española.

Título: **Curso Universitario en Tecnología Sanitaria y Seguridad del Paciente para Enfermería**

ECTS: 6

N.º Horas Oficiales: 150 h.



*Apostilla de La Haya. En caso de que el alumno solicite que su título en papel recabe la Apostilla de La Haya, TECH EDUCATION realizará las gestiones oportunas para su obtención, con un coste adicional.



Curso Universitario Tecnología Sanitaria y Seguridad del Paciente para Enfermería

- » Modalidad: online
- » Duración: 6 semanas
- » Titulación: TECH Universidad Tecnológica
- » Acreditación: 6 ECTS
- » Dedicación: 16h/semana
- » Horario: a tu ritmo
- » Exámenes: online

Curso Universitario

Tecnología Sanitaria y Seguridad del Paciente para Enfermería

