

Curso Universitario

Puerperio Fisiológico y Educación para la Salud para Matronas



Curso Universitario

Puerperio Fisiológico y Educación para la Salud para Matronas

- » Modalidad: online
- » Duración: 6 semanas
- » Titulación: TECH Universidad Tecnológica
- » Acreditación: 6 ECTS
- » Dedicación: 16h/semana
- » Horario: a tu ritmo
- » Exámenes: online

Acceso web: www.techtitute.com/enfermeria/curso-universitario/puerperio-fisiologico-educacion-salud-matronas



Índice

01

Presentación

pág. 4

02

Objetivos

pág. 8

03

Dirección del curso

pág. 12

04

Estructura y contenido

pág. 16

05

Metodología

pág. 20

06

Titulación

pág. 28

01 Presentación

Conocer los cambios propios de la mujer durante cada una de las etapas del puerperio ayuda a establecer las necesidades y priorizar los cuidados de la matrona a lo largo de las distintas fases. Además, es importante que la profesional se capacite para ofrecer la información más adecuada a la paciente en cada caso.



“

La mejor manera de atender a las pacientes durante el puerperio es conociendo todos los cambios que se pueden producir en su cuerpo. Así que únete a nosotros y amplía tu especialización en este ámbito”

Entender el desarrollo fisiológico del puerperio resulta esencial para el abordaje de las pacientes, tanto desde la perspectiva de la asistencia hospitalaria como de la atención primaria. Reconocer la fisiología del puerperio es una pieza clave para identificar precozmente los signos de riesgo y poder prevenir complicaciones o actuar de la manera más eficaz y rápida posible ante aquellas complicaciones que puedan surgir.

En este Curso Universitario se distinguirán las actuaciones de la matrona en los distintos niveles de atención puerperal, iniciándose en el paritorio durante el puerperio inmediato, la asistencia de la puérpera en la planta de puerperio y en el centro de salud a través de la consulta de la matrona. Pese a que en muchas plantas de hospitalización del puerperio se encuentran enfermeras, la tendencia se dirige a que esos puestos sean ocupados por matronas, dado que se trata del personal de enfermería especializado en esta etapa de la mujer.

La educación para la salud ocupa un espacio importante dentro de esta especialización, puesto que será una de las protagonistas del trabajo asistencial de la matrona, ofreciendo información a la puérpera para favorecer sus cuidados y los de su recién nacido.

El alta precoz y el puerperio domiciliario es una modalidad asistencial cada vez más implantada en muchos centros hospitalarios. En este Curso Universitario se trabajarán estos conceptos ya que la matrona debe conocer los criterios a cumplir para llevar a cabo el alta precoz, así como manejar la evolución del proceso en el domicilio materno.

El enfoque de este programa educativo se ha desarrollado de una manera global en relación a los cuidados de la matrona durante el puerperio, no solo basándonos en aspectos físicos, sino también incorporando los aspectos psicoemocionales del mismo.

Este **Curso Universitario en Puerperio Fisiológico y Educación para la Salud para Matronas** contiene el programa científico más completo y actualizado del mercado.

Las características más destacadas del Curso Universitario son:

- ♦ El desarrollo de casos prácticos presentados por expertos en Puerperio Fisiológico y Educación para la Salud en el Puerperio
- ♦ Los contenidos gráficos, esquemáticos y eminentemente prácticos con los que están concebidos recogen una información científica y práctica sobre aquellas disciplinas indispensables para el ejercicio profesional
- ♦ Los ejercicios prácticos donde realizar el proceso de autoevaluación para mejorar el aprendizaje
- ♦ Su especial hincapié en metodologías innovadoras en Puerperio Fisiológico y Educación para la Salud en el Puerperio
- ♦ Las lecciones teóricas, preguntas al experto, foros de discusión de temas controvertidos y trabajos de reflexión individual
- ♦ La disponibilidad de acceso a los contenidos desde cualquier dispositivo fijo o portátil con conexión a internet



No dejes pasar la oportunidad de estudiar en la mayor universidad online privada de habla hispana. Aumentarás tu capacidad de éxito”

“

Esta especialización puede ser la mejor inversión que puedes hacer en la selección de un programa de actualización por dos motivos: además de poner al día tus conocimientos en Puerperio Fisiológico y Educación para la Salud para Matronas, obtendrás un título por TECH Universidad Tecnológica”

Incluye en su cuadro docente a profesionales pertenecientes al ámbito del Puerperio, que vierten en esta especialización la experiencia de su trabajo, además de reconocidos especialistas de sociedades de referencia y universidades de prestigio.

Su contenido multimedia, elaborado con la última tecnología educativa, permitirá al profesional un aprendizaje situado y contextual, es decir, un entorno simulado que proporcionará una especialización inmersiva programada para entrenarse ante situaciones reales.

El diseño de este programa se centra en el Aprendizaje Basado en Problemas, mediante el cual el especialista deberá tratar de resolver las distintas situaciones de práctica profesional que se le planteen a lo largo del curso académico. Para ello, el profesional contará con la ayuda de un novedoso sistema de vídeos interactivos realizados por reconocidos expertos, con gran capacidad en Puerperio Fisiológico y Educación para la Salud en el Puerperio.

Te ofrecemos la mejor metodología docente y la última tecnología educativa para que puedas ampliar tu especialización sin complicaciones.

Compagina tus estudios con tu labor profesional a la vez que aumentas tus conocimientos en el ámbito del puerperio gracias a este Curso Universitario 100% online.



02 Objetivos

El Curso Universitario en Puerperio Fisiológico y Educación para la Salud para Matronas está orientado a capacitar a las matronas para su labor diaria.



“

*Si quieres especializarte en el puerperio,
esta es la mejor opción para conocer
los últimos avances en la materia”*



Objetivos generales

- ♦ Actualizar y ampliar los conocimientos de la matrona dentro del campo del puerperio en el hospital, en el centro de salud y en el domicilio
- ♦ Obtener una visión integradora acerca de los cuidados que requiere la mujer y su/s hijo/s en la etapa del puerperio
- ♦ Comprender la fase de puerperio desde una visión global y biopsicosocial.
- ♦ Facilitar la actuación de la matrona dedicada al cuidado de la mujer y del recién nacido en la fase de puerperio
- ♦ Ayudar a ofrecer unos cuidados puerperales de calidad basados en la evidencia científica
- ♦ Contribuir en la toma de decisiones de la matrona ante situaciones que se desvíen de la normalidad
- ♦ Disponer de herramientas para lograr un manejo multidisciplinar en el puerperio
- ♦ Adquirir las competencias profesionales necesarias para ofrecer una práctica asistencial de calidad y actualizada
- ♦ Aplicar los conocimientos obtenidos a la hora de resolver problemas que puedan surgir en la práctica asistencial





Objetivos específicos

- ♦ Ampliar el conocimiento sobre los cambios propios del puerperio en sus diferentes etapas en el contexto de la fisiología
- ♦ Reconocer las desviaciones de la normalidad en el desarrollo del puerperio para poder identificar las situaciones patológicas
- ♦ Mejorar la capacidad en la aplicación de los cuidados de la matrona a la mujer y al recién nacido en el puerperio inmediato en el paritorio
- ♦ Mejorar la capacidad en la aplicación de los cuidados de la matrona a la mujer y al recién nacido en la planta de hospitalización del puerperio
- ♦ Mejorar la capacidad en la aplicación de los cuidados de la matrona a la mujer y al recién nacido en la consulta de la matrona desde Atención Primaria
- ♦ Conocer ampliamente los procedimientos de cribado del recién nacido
- ♦ Capacitar a las matronas en la asistencia de la mujer y el recién nacido en el seguimiento del puerperio domiciliario



Actualiza tus conocimientos a través del programa de Puerperio Fisiológico y Educación para la Salud para Matronas

03

Dirección del curso

El programa incluye en su cuadro docente a expertos de referencia en el puerperio, que vierten en esta especialización la experiencia de su trabajo. Además, participan en su diseño y elaboración otros especialistas de reconocido prestigio que completan el programa de un modo interdisciplinar.





“

Contamos con un excelente equipo de profesionales que te ayudará a mejorar en tu práctica diaria”

Dirección



Dña. Grolimund Sánchez, Verónica

- ♦ Matrona en HGU Doctor Gregorio Marañón, Madrid. Especializada en el embarazo y parto de Alto Riesgo
- ♦ Diplomada en Enfermería por la Universidad Autónoma de Madrid Escuela de Enfermería Cruz Roja
- ♦ Enfermera especialista en Obstetricia y Ginecología
- ♦ Profesora en la Unidad docente de de Enfermería especialista en Obstetricia y Ginecología del HGU Gregorio Marañón desde el año 2013
- ♦ Colaboradora docente en el HGU Gregorio Marañón, tutorizando y supervisando las rotaciones de EIR en Atención familiar y Comunitaria
- ♦ Profesora en el Curso práctico de emergencias obstétricas. Hemorragia obstétrica
- ♦ Enfermera en servicios especiales como Urgencias, URPA, UCI y UCI neonatal



Dña. Pallarés Jiménez, Noelia

- ♦ Matrona. Hospital Universitario Gregorio Marañón
- ♦ Diplomada Universitaria de Enfermería en la Universidad de Zaragoza
- ♦ Especialidad en Enfermería Obstétrico-Ginecológica (Matrona) en la Unidad Docente de Matronas de Cataluña, Universidad de Barcelona
- ♦ Postgrado en salud sexual. Intervención educativa y comunitaria. Fundación Universidad de Lérida
- ♦ Profesora colaboradora de la Unidad Docente de residentes de Matrona del Hospital General Universitario Gregorio Marañón como experta en el área de enfermería maternal y del recién nacido
- ♦ Matrona en Atención Primaria en Barcelona. Instituto Catalán de la Salud
- ♦ Matrona en el Hospital Universitario Clínico de Barcelona
- ♦ Especialidad Obstétrico-Ginecológica en el Hospital Germans Trias i Pujol de Badalona como Matrona residente
- ♦ Enfermera en planta de puerperio en el Hospital Universitario Miguel Servet de Zaragoza



Profesores

D. Burgueño Antón, Adrián

- ♦ Especialista en Ginecología y Obstetricia. Supervisor en Bloque Quirúrgico Materno-Infantil en el Hospital Universitario La Paz

Dña. García Rodríguez, Laura

- ♦ Matrona. Centro de Salud de Goya

Dña. Gutiérrez Munuera, Marta

- ♦ Matrona. Hospital Infanta Leonor

Dña. Hernando Orejudo, Isabel

- ♦ Matrona. Hospital Universitario Clínico San Carlos en Unidades de Urgencias Obstétricas, Paritorio, Alto Riesgo obstétrico, Fisiopatología fetal y Lactancia materna

Dña. López Collado, Irene

- ♦ Enfermera Obstétrico Ginecológica

Dña. Matesanz Jete, Consuelo

- ♦ Matrona. Hospital General de Segovia
- ♦ Enfermera especialista en Ginecología y Obstetricia

Dña. Martín Jiménez, Beatriz

- ♦ Matrona en Los servicios de Paritorio y Urgencias Obstétricas. HU de Getafe

Dña. Ramírez Sánchez-Carnerero, Rosa María

- ♦ Matrona. Hospital Virgen de Altagracia de Manzanares

Dña. Sánchez Boza, Pilar

- ♦ Enfermera Especialista en Ginecología y Obstetricia

Dña. Triviño de la Cal, Cristina

- ♦ Especialista en Ginecología y Obstetricia. Centro de Salud Yébenes Madrid

04

Estructura y contenido

La estructura de los contenidos ha sido diseñada por los mejores profesionales del área del Puerperio, con una amplia trayectoria y reconocido prestigio en la profesión, avalada por el volumen de casos revisados, estudiados y diagnosticados, y con amplio dominio de las nuevas tecnologías aplicadas a la sanidad.





“

Este Curso Universitario en Puerperio Fisiológico y Educación para la Salud para Matronas contiene el programa científico más completo y actualizado del mercado”

Módulo 1. Puerperio fisiológico

- 1.1. Concepto y etapas del puerperio
- 1.2. Objetivos de la matrona en el puerperio
- 1.3. Modificaciones físicas y psicosociales
- 1.4. Atención a la mujer y al recién nacido en el puerperio inmediato
 - 1.4.1. Exploración general
 - 1.4.2. Valoración física
 - 1.4.3. Identificación y prevención de problemas
- 1.5. Atención y cuidados a la mujer y recién nacido en el puerperio precoz
 - 1.5.1. Actuación de la matrona en el puerperio precoz
 - 1.5.2. Educación sanitaria y consejos de autocuidado
 - 1.5.3. Cribado neonatal y cribado de hipoacusia del recién nacido
- 1.6. Control y seguimiento del puerperio tardío
- 1.7. Alta hospitalaria. Informe de la matrona al alta. Alta precoz
- 1.8. Criterios de buena atención en el Centro de Atención Primaria
 - 1.8.1. Criterios de buena atención en los Centros de Atención Primaria (Comunidad de Madrid y otras CCAA)
 - 1.8.2. Recomendaciones de la Guía de Práctica Clínica del Ministerio de Sanidad (GPC)
- 1.9. Educación para la salud en el puerperio
 - 1.9.1. Concepto e introducción. Tipos de intervención
 - 1.9.2. Objetivos de la Educación para la Salud en el puerperio
 - 1.9.3. Matrona como agente de salud en el puerperio
 - 1.9.4. Metodología. Principales técnicas en Educación para la Salud: técnicas expositivas, técnicas de investigación en el aula
- 1.10. Grupos de trabajo en el puerperio: grupo de puerperio y grupo de lactancia materna
 - 1.10.1. Sesión de puerperio: objetivos y contenidos
 - 1.10.2. Sesión de lactancia materna: objetivos y contenidos
 - 1.10.3. Sesión de cuidados del recién nacido: objetivos y contenidos





“

*Esta especialización te permitirá
avanzar en tu carrera de una
manera cómoda”*

05 Metodología

Este programa de capacitación ofrece una forma diferente de aprender. Nuestra metodología se desarrolla a través de un modo de aprendizaje de forma cíclica: ***el Relearning***.

Este sistema de enseñanza es utilizado, por ejemplo, en las facultades de medicina más prestigiosas del mundo y se ha considerado uno de los más eficaces por publicaciones de gran relevancia como el ***New England Journal of Medicine***.



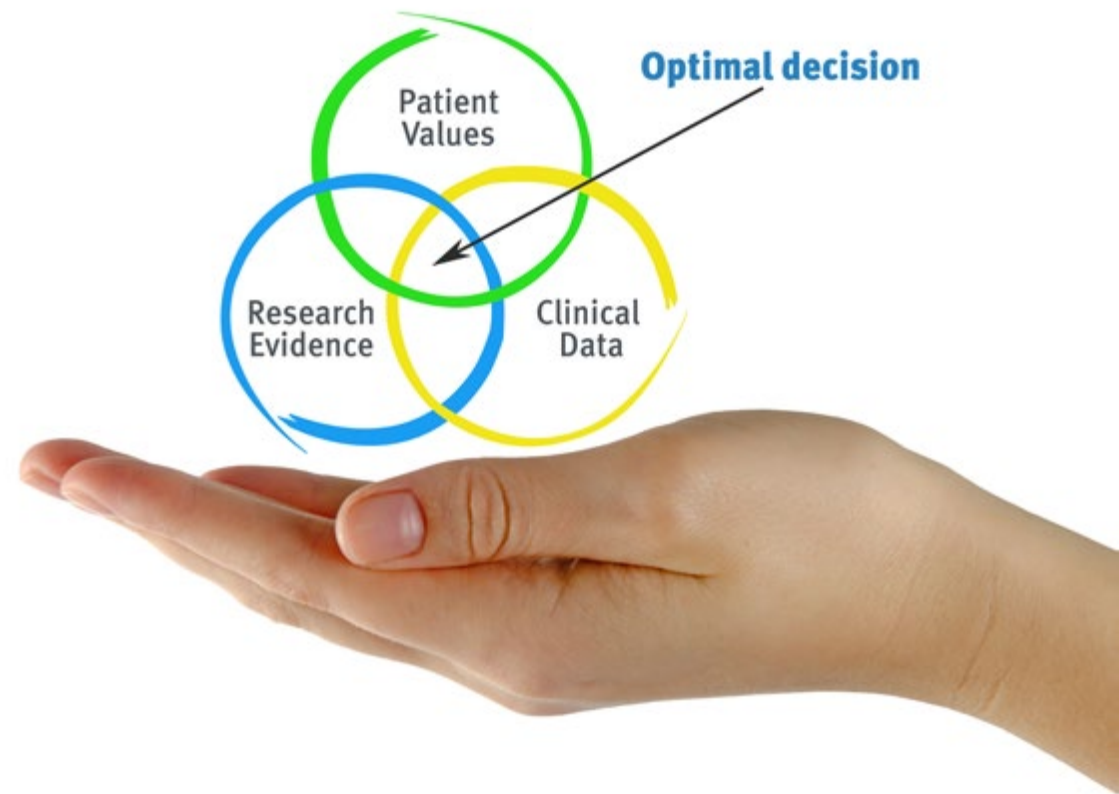
“

Descubre el Relearning, un sistema que abandona el aprendizaje lineal convencional para llevarte a través de sistemas cíclicos de enseñanza: una forma de aprender que ha demostrado su enorme eficacia, especialmente en las materias que requieren memorización”

En TECH Nursing School empleamos el Método del Caso

Ante una determinada situación concreta, ¿qué debería hacer un profesional? A lo largo del programa, los estudiantes se enfrentarán a múltiples casos clínicos simulados, basados en pacientes reales en los que deberán investigar, establecer hipótesis y, finalmente, resolver la situación. Existe abundante evidencia científica sobre la eficacia del método. Los enfermeros aprenden mejor, más rápido y de manera más sostenible en el tiempo.

Con TECH los enfermeros experimentan una forma de aprender que está moviendo los cimientos de las universidades tradicionales de todo el mundo.



Según el Dr. Gervas, el caso clínico es la presentación comentada de un paciente, o grupo de pacientes, que se convierte en «caso», en un ejemplo o modelo que ilustra algún componente clínico peculiar, bien por su poder docente, bien por su singularidad o rareza. Es esencial que el caso se apoye en la vida profesional actual, intentando recrear los condicionantes reales en la práctica profesional de la enfermería.

“

¿Sabías que este método fue desarrollado en 1912, en Harvard, para los estudiantes de Derecho? El método del caso consistía en presentarles situaciones complejas reales para que tomaran decisiones y justificasen cómo resolverlas. En 1924 se estableció como método estándar de enseñanza en Harvard”

La eficacia del método se justifica con cuatro logros fundamentales:

1. Los enfermeros que siguen este método no solo consiguen la asimilación de conceptos, sino un desarrollo de su capacidad mental, mediante ejercicios de evaluación de situaciones reales y aplicación de conocimientos.
2. El aprendizaje se concreta de una manera sólida en capacidades prácticas que permiten al profesional de la enfermería una mejor integración del conocimiento en el ámbito hospitalario o de atención primaria.
3. Se consigue una asimilación más sencilla y eficiente de las ideas y conceptos, gracias al planteamiento de situaciones que han surgido de la realidad.
4. La sensación de eficiencia del esfuerzo invertido se convierte en un estímulo muy importante para el alumnado, que se traduce en un interés mayor en los aprendizajes y un incremento del tiempo dedicado a trabajar en el curso.

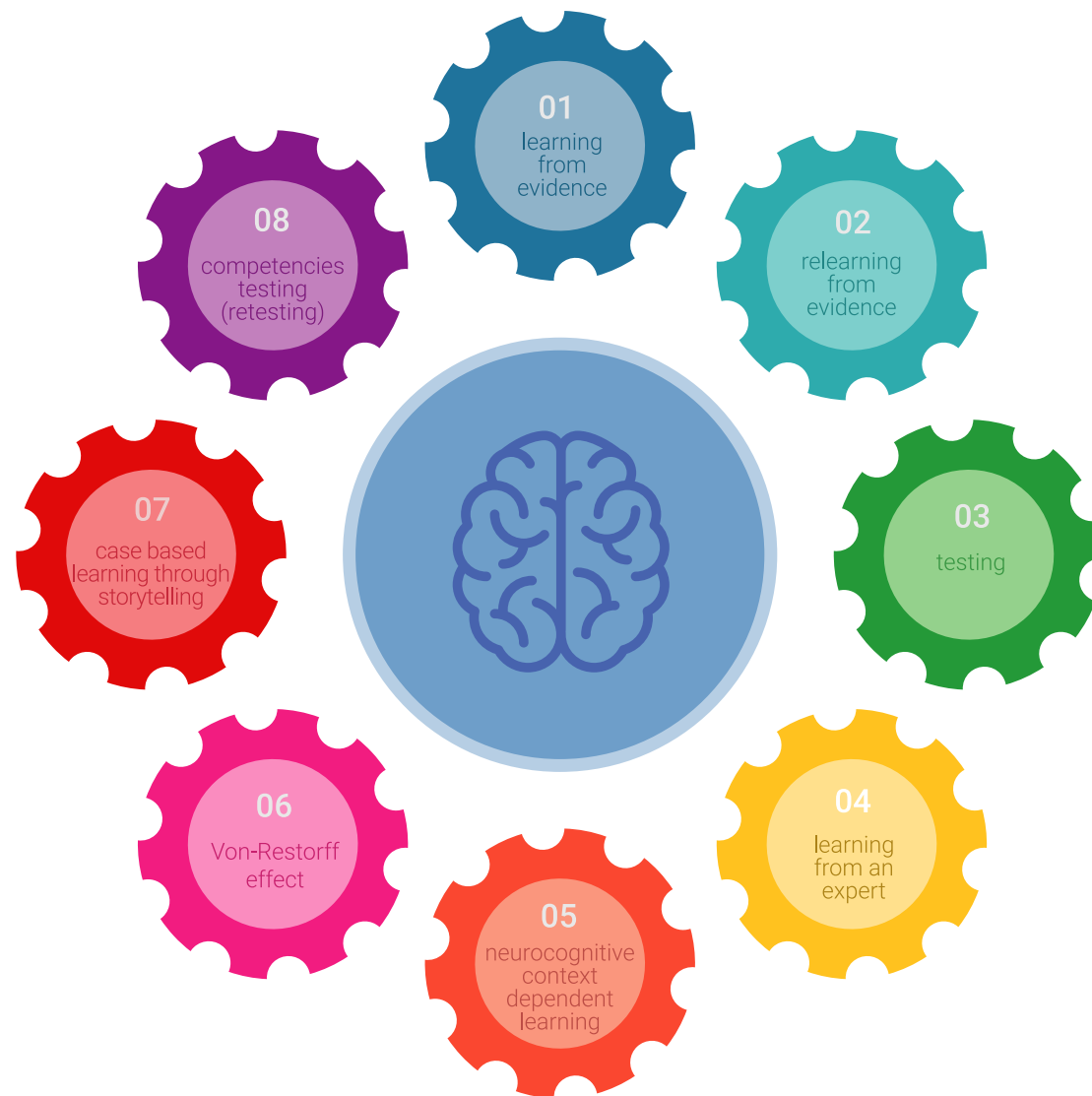


Relearning Methodology

TECH potencia el uso del método del caso de Harvard con la mejor metodología de enseñanza 100% online del momento: el Relearning.

Esta universidad es la primera en el mundo que combina el estudio de casos con un sistema de aprendizaje 100% online basado en la reiteración que combina un mínimo de 8 elementos diferentes en cada lección, y que suponen una auténtica revolución con respecto al simple estudio y análisis de casos.

El enfermero(a) aprenderá mediante casos reales y resolución de situaciones complejas en entornos simulados de aprendizaje. Estos simulacros están desarrollados a partir de software de última generación que permiten facilitar el aprendizaje inmersivo.



Situado a la vanguardia pedagógica mundial, el método Relearning ha conseguido mejorar los niveles de satisfacción global de los profesionales que finalizan sus estudios, con respecto a los indicadores de calidad de la mejor universidad online en habla hispana (Universidad de Columbia).

Con esta metodología se han capacitado más de 175.000 enfermeros con un éxito sin precedentes en todas las especialidades con independencia de la carga práctica.

Nuestra metodología pedagógica está desarrollada en un entorno de máxima exigencia, con un alumnado universitario de un perfil socioeconómico alto y una media de edad de 43,5 años.

El Relearning te permitirá aprender con menos esfuerzo y más rendimiento, implicándote más en tu especialización, desarrollando el espíritu crítico, la defensa de argumentos y el contraste de opiniones: una ecuación directa al éxito.

En nuestro programa, el aprendizaje no es un proceso lineal, sino que sucede en espiral (aprender, desaprender, olvidar y reaprender). Por eso, se combinan cada uno de estos elementos de forma concéntrica.

La puntuación global que obtiene el sistema de aprendizaje de TECH es de 8.01, con arreglo a los más altos estándares internacionales.

Este programa ofrece los mejores materiales educativos, preparados a conciencia para los profesionales:



Material de estudio

Todos los contenidos didácticos son creados por los especialistas que van a impartir el programa universitario, específicamente para él, de manera que el desarrollo didáctico sea realmente específico y concreto.

Estos contenidos son aplicados después al formato audiovisual, para crear el método de trabajo online de TECH. Todo ello, con las técnicas más novedosas que ofrecen piezas de gran calidad en todos y cada uno los materiales que se ponen a disposición del alumno.



Técnicas y procedimientos de enfermería en vídeo

TECH acerca al alumno las técnicas más novedosas, los últimos avances educativos y al primer plano de la actualidad en técnicas de enfermería. Todo esto, en primera persona, con el máximo rigor, explicado y detallado para contribuir a la asimilación y comprensión del estudiante. Y lo mejor de todo, puedes verlos las veces que quieras.



Resúmenes interactivos

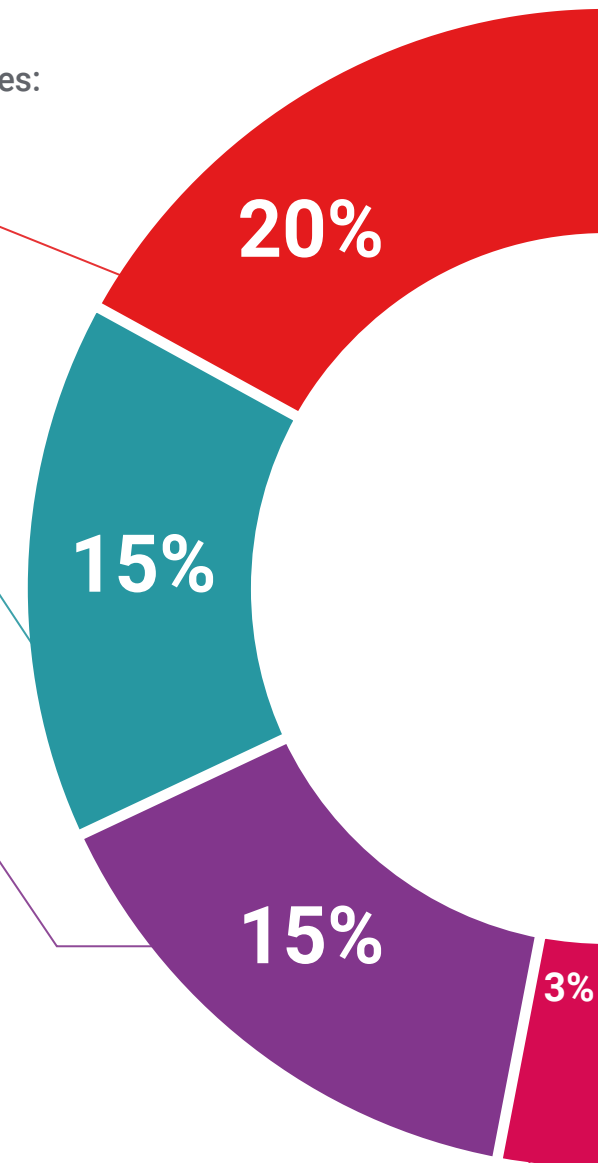
El equipo de TECH presenta los contenidos de manera atractiva y dinámica en píldoras multimedia que incluyen audios, vídeos, imágenes, esquemas y mapas conceptuales con el fin de afianzar el conocimiento.

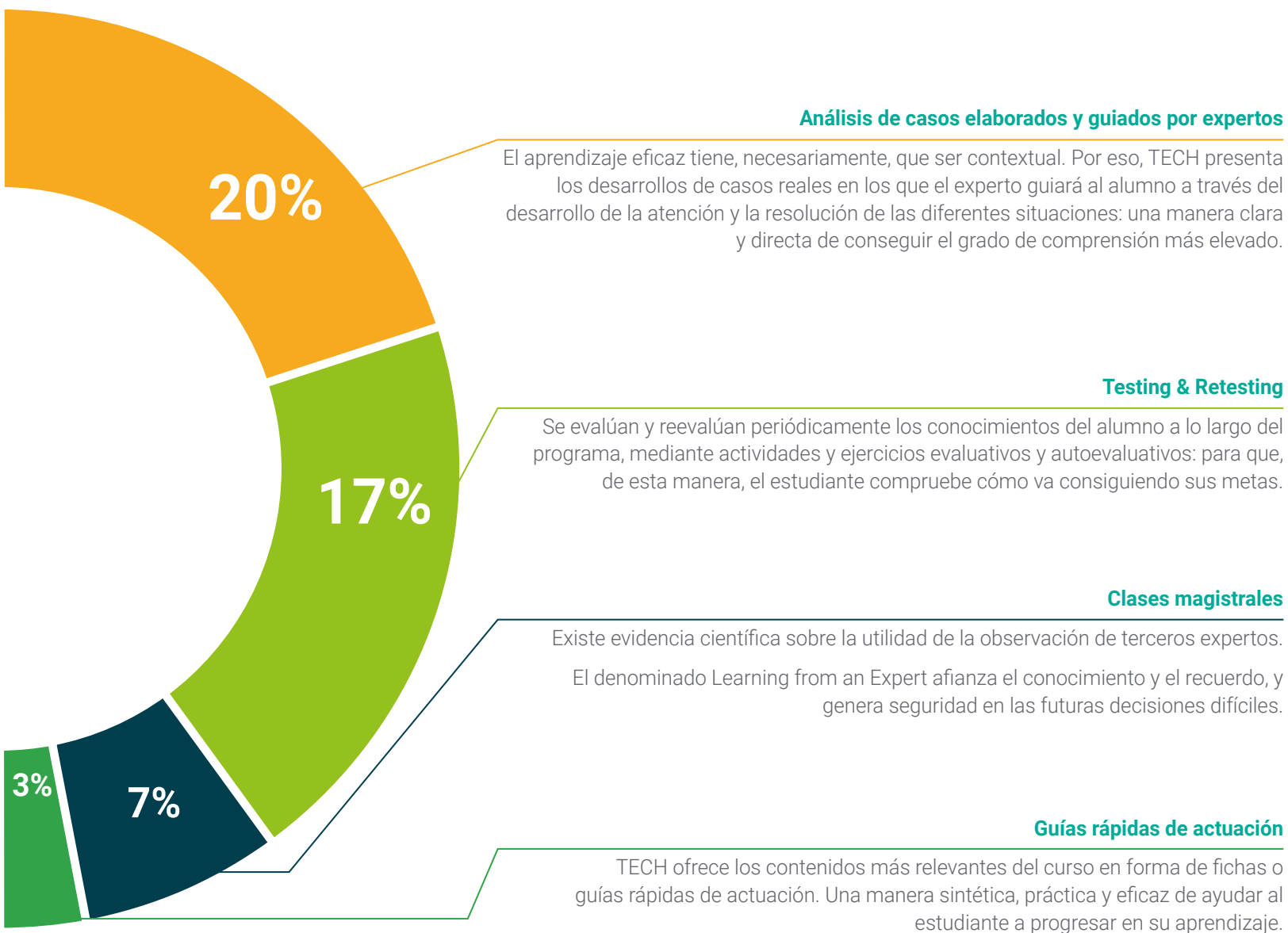
Este exclusivo sistema educativo para la presentación de contenidos multimedia fue premiado por Microsoft como "Caso de éxito en Europa".



Lecturas complementarias

Artículos recientes, documentos de consenso y guías internacionales, entre otros. En la biblioteca virtual de TECH el estudiante tendrá acceso a todo lo que necesita para completar su capacitación.





06 Titulación

El Curso Universitario en Puerperio Fisiológico y Educación para la Salud para Matronas garantiza, además de la especialización más rigurosa y actualizada, el acceso a un título en Curso Universitario expedido por TECH Universidad Tecnológica.



“

Supera con éxito esta especialización y recibe tu titulación universitaria sin desplazamientos ni farragosos trámites”

Este **Curso Universitario en Puerperio Fisiológico y Educación para la Salud para Matronas** contiene el programa científico más completo y actualizado del mercado.

Tras la superación de la evaluación, el alumno recibirá por correo postal* con acuse de recibo su correspondiente título de **Curso Universitario** emitido por **TECH Universidad Tecnológica**.

Este título propio contribuye de forma relevante al desarrollo de la educación continua del profesional y aporta un alto valor curricular universitario a su formación, y es 100% válido en todas las Oposiciones, Carrera Profesional y Bolsas de Trabajo de cualquier Comunidad Autónoma española.

Título: **Curso Universitario en Puerperio Fisiológico y Educación para la Salud para Matronas**

ECTS: **6**

N.º Horas Oficiales: **150 h.**





Curso Universitario Puerperio Fisiológico y Educación para la Salud para Matronas

- » Modalidad: online
- » Duración: 6 semanas
- » Titulación: TECH Universidad Tecnológica
- » Acreditación: 6 ECTS
- » Dedicación: 16h/semana
- » Horario: a tu ritmo
- » Exámenes: online

Curso Universitario

Puerperio Fisiológico y Educación para la Salud para Matronas

