

# Curso Universitario

## Introducción a la Neuropsicología



## Curso Universitario

### Introducción a la Neuropsicología

- » Modalidad: **online**
- » Duración: **6 semanas**
- » Titulación: **TECH Universidad Tecnológica**
- » Acreditación: **6 ECTS**
- » Horario: **a tu ritmo**
- » Exámenes: **online**

Acceso web: [www.techtitute.com/enfermeria/curso-universitario/introduccion-neuropsicologia](http://www.techtitute.com/enfermeria/curso-universitario/introduccion-neuropsicologia)

# Índice

01

Presentación

---

*pág. 4*

02

Objetivos

---

*pág. 8*

03

Dirección del curso

---

*pág. 12*

04

Estructura y contenido

---

*pág. 16*

05

Metodología

---

*pág. 20*

06

Titulación

---

*pág. 28*

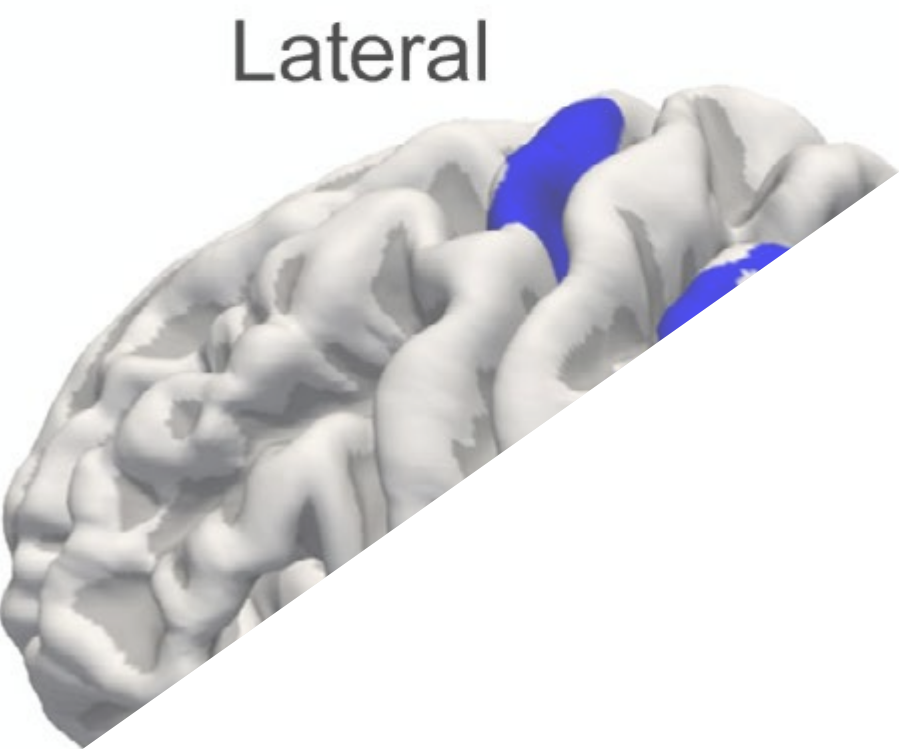
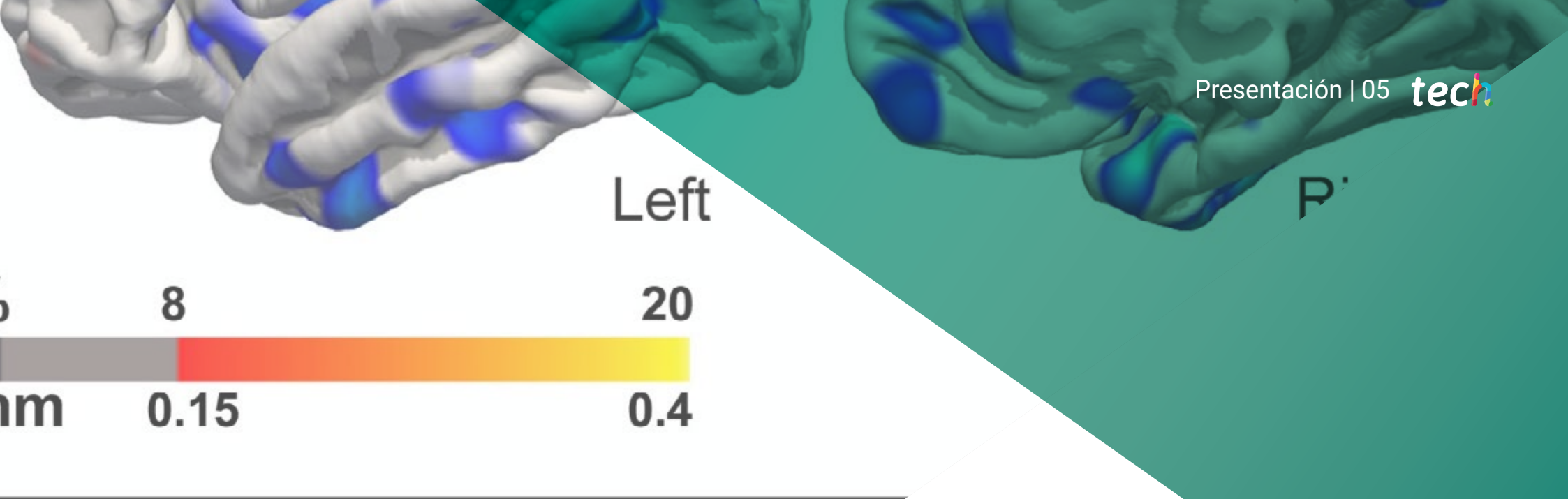
01

# Presentación

La neuropsicología persigue la interrelación entre el cerebro y la conducta. Comprender esta relación tanto, en pacientes sanos, como en aquellos que están sufriendo algún tipo de patología mental, es el principal objetivo de las investigaciones de esta ciencia. De hecho, para poder llevarlas a cabo, el profesional de este campo debe dominar las evidencias científicas más recientes relacionadas con las bases neuronales de los procesos mentales complejos, con el fin de ofrecer un tratamiento sanitario óptimo. Por este motivo, TECH ofrece una titulación 100% online que incluye 150 horas de contenido riguroso, gracias a la colaboración de expertos que trabajan en este ámbito. Todo ello, enfocado a que el egresado en Enfermería amplíe sus conocimientos en la ciencia.

The image features a large, stylized brain graphic. A diagonal slice of the brain is shown in the upper right corner. Below it is a horizontal color scale bar with a blue-to-gray gradient. The bar is labeled with '-8' and '%', and '-0.15' and 'm'. Below the bar, the text 'ability Corrected < 0.05' and 'Medial' is displayed. The main brain image is a lateral view of the left hemisphere, with a small blue highlighted area on the superior frontal gyrus. A green diagonal shape is in the bottom left corner.

**ability Corrected < 0.05**  
Medial



“

*Un programa completo y riguroso para que indagues en las bases de la neuropsicología y actualices tus conocimientos en los tratamientos clínicos recientes de este campo de la enfermería”*



El estudio de las bases neuroanatómicas en relación a procesos mentales como la atención, la memoria, el lenguaje, la percepción, las praxias, las funciones ejecutivas y la emoción es el principal objetivo de la Neuropsicología. Gracias a su desarrollo, se han obtenido nuevas técnicas terapéuticas y un tratamiento clínico más cercano que acompañe a los pacientes. El especialista que se dedique a esta área, debe dominar las patologías neurológicas y neurodegenerativas, como tumores, demencias, entre otras.

TECH ofrece una titulación completa y exhaustiva que abarca las novedades que se han producido en este campo. Además, se apoya en expertos versados en neuropsicología para transmitir contenidos rigurosos y de calidad. Gracias a este programa, el egresado en Enfermería podrá ahondar en las bases de esta ciencia, repasando los autores y trabajos más relevantes. Además, también podrá profundizar en la anatomía funcional y estructural, así como en las técnicas de neuroimagen más innovadoras y que están obteniendo resultados más efectivos.

Del mismo modo, se brindará a los enfermeros el acceso completo a una *Masterclass* única y adicional, desarrollada por un experto de renombre internacional en Neuropsicología Clínica. Esta oportunidad permitirá a los egresados aprovechar la experiencia de este especialista para mejorar sus conocimientos y habilidades prácticas en el diagnóstico y tratamiento de pacientes con condiciones neuropsicológicas, con la garantía de calidad de TECH.

Para conseguirlo, TECH aplica una modalidad 100% online con materiales audiovisuales como vídeos al detalle, imágenes, artículos de investigación, lecturas complementarias y mucho más. De esta manera, el alumno contará con todas las herramientas necesarias para dar un paso decisivo y profundizar en la Neuropsicología más innovadora. Todo ello gracias a un formato cómodo y accesible con el que podrá disfrutar de la experiencia académica desde donde esté y con un horario adaptado a su disponibilidad.

Este **Curso Universitario en Introducción a la Neuropsicología** contiene el programa científico más completo y actualizado del mercado. Sus características más destacadas son:

- ♦ El desarrollo de casos prácticos presentados por expertos en Enfermería y Neuropsicología
- ♦ Los contenidos gráficos, esquemáticos y eminentemente prácticos con los que está concebido recogen una información científica y práctica sobre aquellas disciplinas indispensables para el ejercicio profesional
- ♦ Los ejercicios prácticos donde realizar el proceso de autoevaluación para mejorar el aprendizaje
- ♦ Su especial hincapié en metodologías innovadoras
- ♦ Las lecciones teóricas, preguntas al experto, foros de discusión de temas controvertidos y trabajos de reflexión individual
- ♦ La disponibilidad de acceso a los contenidos desde cualquier dispositivo fijo o portátil con conexión a internet



*Ponte al día gracias a la amplia biblioteca de recursos multimedia, donde se incluye una excepcional Masterclass, diseñada por un reconocido experto internacional en Neuropsicología Clínica”*

“

*Ahondarás en la ontogenia y la filogenia y sus funciones dentro el sistema nervioso central, a través de un temario intensivo y dinámico diseñado por expertos del área neurológica”*

El programa incluye en su cuadro docente a profesionales del sector que vierten en esta capacitación la experiencia de su trabajo, además de reconocidos especialistas de sociedades de referencia y universidades de prestigio.

Su contenido multimedia, elaborado con la última tecnología educativa, permitirá al profesional un aprendizaje situado y contextual, es decir, un entorno simulado que proporcionará una capacitación inmersiva programada para entrenarse ante situaciones reales.

El diseño de este programa se centra en el Aprendizaje Basado en Problemas, mediante el cual el profesional deberá tratar de resolver las distintas situaciones de práctica profesional que se le planteen a lo largo del curso académico. Para ello, contará con la ayuda de un novedoso sistema de vídeo interactivo realizado por reconocidos expertos.

*En tan solo 6 semanas profundizarás en el estudio de la neurobiología de sistemas para conocer sus estructuras y desarrollo a la perfección.*

*Gracias a este Curso Universitario podrás disponer de materiales descargables y actualizados en neuropsicología donde estés, incluso sin conexión a Internet.*



# 02 Objetivos

Este Curso Universitario en Introducción a la Neuropsicología pretende ampliar y actualizar los conocimientos de los egresados en Enfermería enfocándoles en las últimas técnicas de neuropsicología. Gracias a este programa, el alumnado indagará en los autores más relevantes de la neuropsicología, la ontogenia y filogenia del SNC, la neurobiología celular y molecular y de sistemas, así como la embriología del sistema nervioso, la anatomía funcional y los avances en neuroimagen. Todo ello, a través de una modalidad 100% online que se adapta al ritmo de estudio de cada alumno y con contenidos audiovisuales que dinamizan el seguimiento de la materia.





“

*Un programa que en tan solo 6 semanas te dará las claves para profundizar en las fases de la embriología del sistema nervioso central”*



## Objetivos generales

---

- ♦ Desarrollar en el egresado un conocimiento exhaustivo sobre la Neuropsicología, desde el origen hasta las actualizaciones más novedosas
- ♦ Conocer al detalle los últimos avances relacionados con las herramientas y tratamientos en Psicología que mejores resultados están teniendo

“

*Cumple tus objetivos de actualización más ambiciosos y profundiza en el tratamiento de pacientes con distintos tipos de afecciones en el sistema nervioso central”*





## Objetivos específicos

---

- ♦ Entender la importancia y los conceptos básicos de la neuropsicología
- ♦ Conocer los métodos de evaluación y los fundamentos de la investigación en neuropsicología
- ♦ Explorar el desarrollo del sistema nervioso y su relación con trastornos neurológicos
- ♦ Comprender la estructura y función del sistema nervioso a nivel celular y molecular



# 03

## Dirección del curso

El equipo docente de este programa está integrado por expertos comprometidos y altamente cualificados, inmersos en los complejos vínculos entre la mente y el cerebro. Estos profesionales no solo poseen una amplia experiencia clínica, sino que además se apasionan por compartir su conocimiento de manera clara y accesible. Su método educativo trasciende la mera transmisión de información; se enfoca en dotar a los estudiantes con las herramientas, tanto teóricas como prácticas, para comprender en profundidad los principios neuropsicológicos, aplicándolos de manera efectiva en entornos clínicos.



“

*La entrega del equipo educativo se evidencia en su incansable exploración de información actualizada y en su compromiso inquebrantable con el progreso de sus alumnos”*



## Director Invitado Internacional

El Dr. Steven P. Woods es un destacado **Neuropsicólogo**, reconocido a nivel internacional por sus contribuciones sobresalientes en la mejora de la **detección clínica, predicción y tratamiento** de resultados de salud del mundo real, en **poblaciones neuropsicológicas diversas**. Ha forjado una trayectoria profesional excepcional, que lo ha llevado a publicar más de 300 artículos y a formar parte de comités editoriales en 5 importantes revistas de **Neuropsicología Clínica**.

Su excelente trabajo científico y clínico se enfoca principalmente en las formas en que la **cognición** puede obstaculizar y respaldar las **actividades diarias**, la **salud** y el **bienestar** en adultos con **afecciones médicas crónicas**. Entre las otras áreas de relevancia científica, para este experto también son relevantes la **alfabetización en salud**, la **apatía**, la **variabilidad intraindividual** y las **habilidades de navegación en internet**. Sus proyectos de investigación están financiados por el **National Institute of Mental Health (NIMH)** y el **National Institute on Drug Abuse (NIDA)**.

En este sentido, el enfoque investigativo del Dr. Woods analiza la aplicación de **modelos teóricos** para dilucidar el papel de los **déficits neurocognitivos** (así como la memoria) en el **funcionamiento cotidiano** y la **alfabetización en salud** en personas afectadas por **VIH** y el **envejecimiento**. De esta forma, su interés se enfoca, por ejemplo, en cómo la capacidad de las personas en *Remember to Remember*, la conocida como **memoria prospectiva**, influye en los comportamientos relacionados con la **salud**, como la **adherencia a medicamentos**. Este enfoque multidisciplinario se refleja en su revolucionaria investigación, disponible en **Google Scholar** y **ResearchGate**.

Asimismo, ha fundado el **Clinical Neuropsychology Service** en el **Thomas Street Health Center**, en el cual ocupa un puesto de alto rango como **Director**. Aquí, el Dr. Woods presta servicios de **Neuropsicología Clínica** a personas afectadas por el **VIH**, brindando un apoyo fundamental a comunidades en necesidad y reafirmando su compromiso con la aplicación práctica de su investigación para mejorar vidas.



## Dr. Woods, Steven P.

---

- ♦ Director del Servicio de Neuropsicología en el Thomas Street Health Center, Houston, Estados Unidos
- ♦ Colaborador en el Department of Psychology, University of Houston
- ♦ Editor asociado en Neuropsychology y The Clinical Neuropsychologist
- ♦ Doctorado en Psicología Clínica con especialización en Neuropsicología por la Norfolk State University
- ♦ Licenciado en Psicología por la Portland State University
- ♦ Miembro de: National Academy of Neuropsychology y American Psychological Association (Division 40: Society for Clinical Neuropsychology)

“

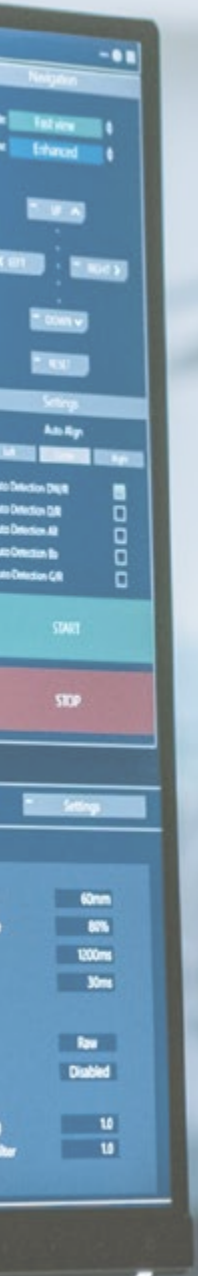
*Gracias a TECH podrás aprender con los mejores profesionales del mundo”*

# 04

## Estructura y contenido

El contenido de este Curso Universitario en Introducción a la Neuropsicología se ha desarrollado junto a un equipo de expertos en neuropsicología para que el temario cuente con la rigurosidad exigida por los enfermeros más experimentados. El diseño del programa es 100% online, adaptándose a las necesidades personales y laborales de los egresados en Enfermería. Además, aplica técnicas académicas avanzadas como la metodología *Relearning*, para que el alumnado realice un seguimiento progresivo de la materia, sin necesidad de invertir largas horas de estudio. Asimismo, gracias a los contenidos descargables, el usuario podrá escoger el momento y el lugar para trabajar la materia, incluso sin conexión a Internet.





“

*Amplía tus conocimientos en la función de la anatomía estructural en el sistema nervioso central y perfecciona tus competencias sanitarias”*



## Módulo 1. Introducción a la Neuropsicología

- 1.1. Introducción a la Neuropsicología
  - 1.1.1. Bases y orígenes de la Neuropsicología
  - 1.1.2. Primeros acercamientos a la disciplina
- 1.2. Primeros acercamientos a la Neuropsicología
  - 1.2.1. Primeros trabajos dentro de la Neuropsicología
  - 1.2.2. Autores y trabajos más relevantes
- 1.3. Ontogenia y filogenia del SNC
  - 1.3.1. Concepto de Ontogenia y Filogenia
  - 1.3.2. Ontogenia y filogenia dentro del SNC
- 1.4. Neurobiología celular y molecular
  - 1.4.1. Introducción a la neurobiología
  - 1.4.2. Neurobiología celular y molecular
- 1.5. Neurobiología de sistemas
  - 1.5.1. Concepto de sistemas
  - 1.5.2. Estructuras y desarrollo
- 1.6. Embriología del sistema nervioso
  - 1.6.1. Principios de la embriología del sistema nervioso
  - 1.6.2. Fases de la embriología del SN
- 1.7. Introducción a la anatomía estructural del SNC
  - 1.7.1. Introducción a la anatomía estructural
  - 1.7.2. Desarrollo estructural
- 1.8. Introducción a la anatomía funcional
  - 1.8.1. ¿Qué es la anatomía funcional?
  - 1.8.2. Funciones más importantes
- 1.9. Técnicas de neuroimagen
  - 1.9.1. Concepto de neuroimagen
  - 1.9.2. Técnicas más utilizadas
  - 1.9.3. Ventajas y desventajas







“

*Ponte al día sobre las ventajas y desventajas de las técnicas de neuroimagen más utilizadas y conoce los mejores resultados están teniendo en la actualidad”*

05

# Metodología

Este programa de capacitación ofrece una forma diferente de aprender. Nuestra metodología se desarrolla a través de un modo de aprendizaje de forma cíclica: ***el Relearning***.

Este sistema de enseñanza es utilizado, por ejemplo, en las facultades de medicina más prestigiosas del mundo y se ha considerado uno de los más eficaces por publicaciones de gran relevancia como el ***New England Journal of Medicine***.



“

*Descubre el Relearning, un sistema que abandona el aprendizaje lineal convencional para llevarte a través de sistemas cíclicos de enseñanza: una forma de aprender que ha demostrado su enorme eficacia, especialmente en las materias que requieren memorización”*

## En TECH Nursing School empleamos el Método del Caso

Ante una determinada situación concreta, ¿qué debería hacer un profesional? A lo largo del programa, los estudiantes se enfrentarán a múltiples casos clínicos simulados, basados en pacientes reales en los que deberán investigar, establecer hipótesis y, finalmente, resolver la situación. Existe abundante evidencia científica sobre la eficacia del método. Los enfermeros aprenden mejor, más rápido y de manera más sostenible en el tiempo.

*Con TECH los enfermeros experimentan una forma de aprender que está moviendo los cimientos de las universidades tradicionales de todo el mundo.*



Según el Dr. Gérvas, el caso clínico es la presentación comentada de un paciente, o grupo de pacientes, que se convierte en «caso», en un ejemplo o modelo que ilustra algún componente clínico peculiar, bien por su poder docente, bien por su singularidad o rareza. Es esencial que el caso se apoye en la vida profesional actual, intentando recrear los condicionantes reales en la práctica profesional de la enfermería.



“

*¿Sabías que este método fue desarrollado en 1912, en Harvard, para los estudiantes de Derecho? El método del caso consistía en presentarles situaciones complejas reales para que tomaran decisiones y justificasen cómo resolverlas. En 1924 se estableció como método estándar de enseñanza en Harvard”*

#### La eficacia del método se justifica con cuatro logros fundamentales:

1. Los enfermeros que siguen este método no solo consiguen la asimilación de conceptos, sino un desarrollo de su capacidad mental, mediante ejercicios de evaluación de situaciones reales y aplicación de conocimientos.
2. El aprendizaje se concreta de una manera sólida en capacidades prácticas que permiten al profesional de la enfermería una mejor integración del conocimiento en el ámbito hospitalario o de atención primaria.
3. Se consigue una asimilación más sencilla y eficiente de las ideas y conceptos, gracias al planteamiento de situaciones que han surgido de la realidad.
4. La sensación de eficiencia del esfuerzo invertido se convierte en un estímulo muy importante para el alumnado, que se traduce en un interés mayor en los aprendizajes y un incremento del tiempo dedicado a trabajar en el curso.





## Relearning Methodology

TECH aúna de forma eficaz la metodología del Estudio de Caso con un sistema de aprendizaje 100% online basado en la reiteración, que combina 8 elementos didácticos diferentes en cada lección.

Potenciamos el Estudio de Caso con el mejor método de enseñanza 100% online: el Relearning.



*El enfermero(a) aprenderá mediante casos reales y resolución de situaciones complejas en entornos simulados de aprendizaje. Estos simulacros están desarrollados a partir de software de última generación que permiten facilitar el aprendizaje inmersivo.*

Situado a la vanguardia pedagógica mundial, el método Relearning ha conseguido mejorar los niveles de satisfacción global de los profesionales que finalizan sus estudios, con respecto a los indicadores de calidad de la mejor universidad online en habla hispana (Universidad de Columbia).

Con esta metodología se han capacitado más de 175.000 enfermeros con un éxito sin precedentes en todas las especialidades con independencia de la carga práctica.

Nuestra metodología pedagógica está desarrollada en un entorno de máxima exigencia, con un alumnado universitario de un perfil socioeconómico alto y una media de edad de 43,5 años.

*El Relearning te permitirá aprender con menos esfuerzo y más rendimiento, implicándote más en tu especialización, desarrollando el espíritu crítico, la defensa de argumentos y el contraste de opiniones: una ecuación directa al éxito.*

En nuestro programa, el aprendizaje no es un proceso lineal, sino que sucede en espiral (aprender, desaprender, olvidar y reaprender). Por eso, se combinan cada uno de estos elementos de forma concéntrica.

La puntuación global que obtiene el sistema de aprendizaje de TECH es de 8.01, con arreglo a los más altos estándares internacionales.



Este programa ofrece los mejores materiales educativos, preparados a conciencia para los profesionales:



#### Material de estudio

Todos los contenidos didácticos son creados por los especialistas que van a impartir el programa universitario, específicamente para él, de manera que el desarrollo didáctico sea realmente específico y concreto.

Estos contenidos son aplicados después al formato audiovisual, para crear el método de trabajo online de TECH. Todo ello, con las técnicas más novedosas que ofrecen piezas de gran calidad en todos y cada uno los materiales que se ponen a disposición del alumno.



#### Técnicas y procedimientos de enfermería en vídeo

TECH acerca al alumno las técnicas más novedosas, los últimos avances educativos y al primer plano de la actualidad en técnicas de enfermería. Todo esto, en primera persona, con el máximo rigor, explicado y detallado para contribuir a la asimilación y comprensión del estudiante. Y lo mejor de todo, puedes verlos las veces que quieras.



#### Resúmenes interactivos

El equipo de TECH presenta los contenidos de manera atractiva y dinámica en píldoras multimedia que incluyen audios, vídeos, imágenes, esquemas y mapas conceptuales con el fin de afianzar el conocimiento.

Este exclusivo sistema educativo para la presentación de contenidos multimedia fue premiado por Microsoft como "Caso de éxito en Europa".



#### Lecturas complementarias

Artículos recientes, documentos de consenso y guías internacionales, entre otros. En la biblioteca virtual de TECH el estudiante tendrá acceso a todo lo que necesita para completar su capacitación.





### Análisis de casos elaborados y guiados por expertos

El aprendizaje eficaz tiene, necesariamente, que ser contextual. Por eso, TECH presenta los desarrollos de casos reales en los que el experto guiará al alumno a través del desarrollo de la atención y la resolución de las diferentes situaciones: una manera clara y directa de conseguir el grado de comprensión más elevado.



### Testing & Retesting

Se evalúan y reevalúan periódicamente los conocimientos del alumno a lo largo del programa, mediante actividades y ejercicios evaluativos y autoevaluativos: para que, de esta manera, el estudiante compruebe cómo va consiguiendo sus metas.



### Clases magistrales

Existe evidencia científica sobre la utilidad de la observación de terceros expertos. El denominado Learning from an Expert afianza el conocimiento y el recuerdo, y genera seguridad en las futuras decisiones difíciles.



### Guías rápidas de actuación

TECH ofrece los contenidos más relevantes del curso en forma de fichas o guías rápidas de actuación. Una manera sintética, práctica y eficaz de ayudar al estudiante a progresar en su aprendizaje.





06

# Titulación

El Curso Universitario en Introducción a la Neuropsicología garantiza, además de la capacitación más rigurosa y actualizada, el acceso a un título de Curso Universitario expedido por TECH Universidad Tecnológica.





“

*Supera con éxito este programa y recibe tu titulación universitaria sin desplazamientos ni farragosos trámites”*

Este **Curso Universitario en Introducción a la Neuropsicología** contiene el programa científico más completo y actualizado del mercado.

Tras la superación de la evaluación, el alumno recibirá por correo postal\* con acuse de recibo su correspondiente título de **Curso Universitario** emitido por **TECH Universidad Tecnológica**.

Este título propio contribuye de forma relevante al desarrollo de la educación continua del profesional y aporta un alto valor curricular universitario a su formación, y es 100% válido en todas las Oposiciones, Carrera Profesional y Bolsas de Trabajo de cualquier Comunidad Autónoma española.

Título: **Curso Universitario en Introducción a la Neuropsicología**

ECTS: **6**

N.º Horas Oficiales: **150 h.**



\*Apostilla de La Haya. En caso de que el alumno solicite que su título en papel recabe la Apostilla de La Haya, TECH EDUCATION realizará las gestiones oportunas para su obtención, con un coste adicional.



## Curso Universitario Introducción a la Neuropsicología

- » Modalidad: online
- » Duración: 6 semanas
- » Titulación: TECH Universidad Tecnológica
- » Acreditación: 6 ECTS
- » Horario: a tu ritmo
- » Exámenes: online

Curso Universitario

Introducción a la Neuropsicología