

Curso Universitario

Estrategias de Abordaje en Medicina Integrativa para Enfermería



Curso Universitario Estrategias de Abordaje en Medicina Integrativa para Enfermería

- » Modalidad: **online**
- » Duración: **6 semanas**
- » Titulación: **TECH Universidad Tecnológica**
- » Acreditación: **7 ECTS**
- » Horario: **a tu ritmo**
- » Exámenes: **online**

Acceso web: www.techtitute.com/enfermeria/curso-universitario/estrategias-abordaje-medicina-integrativa-enfermeria

Índice

01

Presentación

pág. 4

02

Objetivos

pág. 8

03

Dirección del curso

pág. 12

04

Estructura y contenido

pág. 30

05

Metodología

pág. 34

06

Titulación

pág. 42

01

Presentación

La Medicina Integrativa, con el objetivo de abordar las patologías desde una perspectiva más personal, ha incorporado progresivamente novedosos enfoques y estrategias basadas en el bienestar mental para paliar los efectos de distintas enfermedades. Mediante vanguardistas técnicas de *Mindfulness*, se ha favorecido el manejo de los síntomas y una mejora de la calidad de vida de las personas con Depresión o Ansiedad, propiciando que los enfermeros deban conocer estos métodos para optimizar su puesta al día profesional. Así, TECH ha diseñado este programa, con el que el alumno detectará las novedades propias del enfoque sistémico o desde el Psicoanálisis para el trato de afecciones. Además, lo alcanzará de forma 100% online y sin desplazarse de su propio hogar.





“

Mediante esta titulación, conocerás los últimos avances en materia del abordaje de las patologías desde un enfoque basado en el Psicoanálisis del paciente”

El creciente auge de la Medicina Integrativa ha provocado el hallazgo de novedosos enfoques y estrategias para abordar las afecciones desde distintas perspectivas, con el fin de optimizar el rendimiento terapéutico adaptado a las particularidades de cada paciente. En esta línea, han surgido métodos basados en las necesidades psicológicas y en el bienestar del individuo y se han perfeccionado técnicas centradas más en el propio cuerpo, como, por ejemplo, la acupuntura o la reflexología podal. Estos avances, que repercuten directamente en el incremento de la calidad de vida de las personas, ponen en manifiesto la relevancia de incorporarlos en la práctica diaria enfermera para alcanzar un vanguardista desempeño profesional.

Ante esta situación, TECH ha impulsado la creación de esta titulación, mediante la que el alumno conocerá las innovaciones más recientes en cuanto a las estrategias y los enfoques para el abordaje de enfermedades en Medicina Integrativa. Durante 6 semanas de intensivo aprendizaje, ahondará en los entresijos de la fisiología de la detoxificación o detectará los últimos avances en materia de los enfoques psicoanalíticos para tratar una afección. De igual forma, analizará las bases científicas de la acupuntura contemporánea o identificará las actualizaciones experimentadas en la técnica zonal refleja auricular, adquiriendo así una exhaustiva puesta al día profesional. Además, los participantes tendrán la oportunidad de analizar la práctica clínica más avanzada en las *Masterclass* de Medicina Integrativa que incluye este programa, impartidas por una experta de prestigio internacional.

Gracias a que este Curso Universitario dispone de una modalidad de impartición completamente en línea, el alumno alcanzará una enseñanza plenamente eficaz a través de la elaboración de sus propios horarios de estudio. Asimismo, este programa ha sido diseñado por expertos de referencia en el área de la Medicina Integrativa, motivo por el que todos los conocimientos asimilados gozarán de aplicabilidad en las experiencias profesionales de cada estudiante.

Este **Curso Universitario en Estrategias de Abordaje en Medicina Integrativa para Enfermería** contiene el programa científico más completo y actualizado del mercado. Sus características más destacadas son:

- ♦ El desarrollo de casos prácticos presentados por expertos en Medicina Integrativa
- ♦ Los contenidos gráficos, esquemáticos y eminentemente prácticos con los que está concebido recogen una información científica y práctica sobre aquellas disciplinas indispensables para el ejercicio profesional
- ♦ Los ejercicios prácticos donde realizar el proceso de autoevaluación para mejorar el aprendizaje
- ♦ Su especial hincapié en metodologías innovadoras
- ♦ Las lecciones teóricas, preguntas al experto, foros de discusión de temas controvertidos y trabajos de reflexión individual
- ♦ La disponibilidad de acceso a los contenidos desde cualquier dispositivo fijo o portátil con conexión a internet



Identifica, con este Curso Universitario, las vanguardistas técnicas de acupuntura que favorecen el bienestar del paciente con patologías de diversa índole"

“

Disfruta de una titulación que te posibilitará un aprendizaje a tu propio ritmo gracias a su novedoso sistema Relearning”

El programa incluye en su cuadro docente a profesionales del sector que vierten en esta capacitación la experiencia de su trabajo, además de reconocidos especialistas de sociedades de referencia y universidades de prestigio.

Su contenido multimedia, elaborado con la última tecnología educativa, permitirá al profesional un aprendizaje situado y contextual, es decir, un entorno simulado que proporcionará una capacitación inmersiva programada para entrenarse ante situaciones reales.

El diseño de este programa se centra en el Aprendizaje Basado en Problemas, mediante el cual el profesional deberá tratar de resolver las distintas situaciones de práctica profesional que se le planteen a lo largo del curso académico. Para ello, contará con la ayuda de un novedoso sistema de vídeo interactivo realizado por reconocidos expertos.

Compagina tus quehaceres personales y profesionales con tu aprendizaje a través de las facilidades de estudio que te otorga TECH.

Ahonda, durante este programa académico, en las novedades propias de los métodos terapéuticos tales como la reflexología podal o la técnica zonal refleja auricular.



02 Objetivos

Este Curso Universitario ha sido diseñado con la idea en mente de proporcionarle al alumno los conocimientos más actualizados en Estrategias de Abordaje en Medicina Integrativa en tan solo 6 semanas. A lo largo de dicho periodo académico, identificará las novedades propias del enfoque sistemático o de la utilización de la acupuntura para paliar los dolores producidos por las afecciones. Este aprendizaje quedará velado por la consecución de los siguientes objetivos generales y específicos.



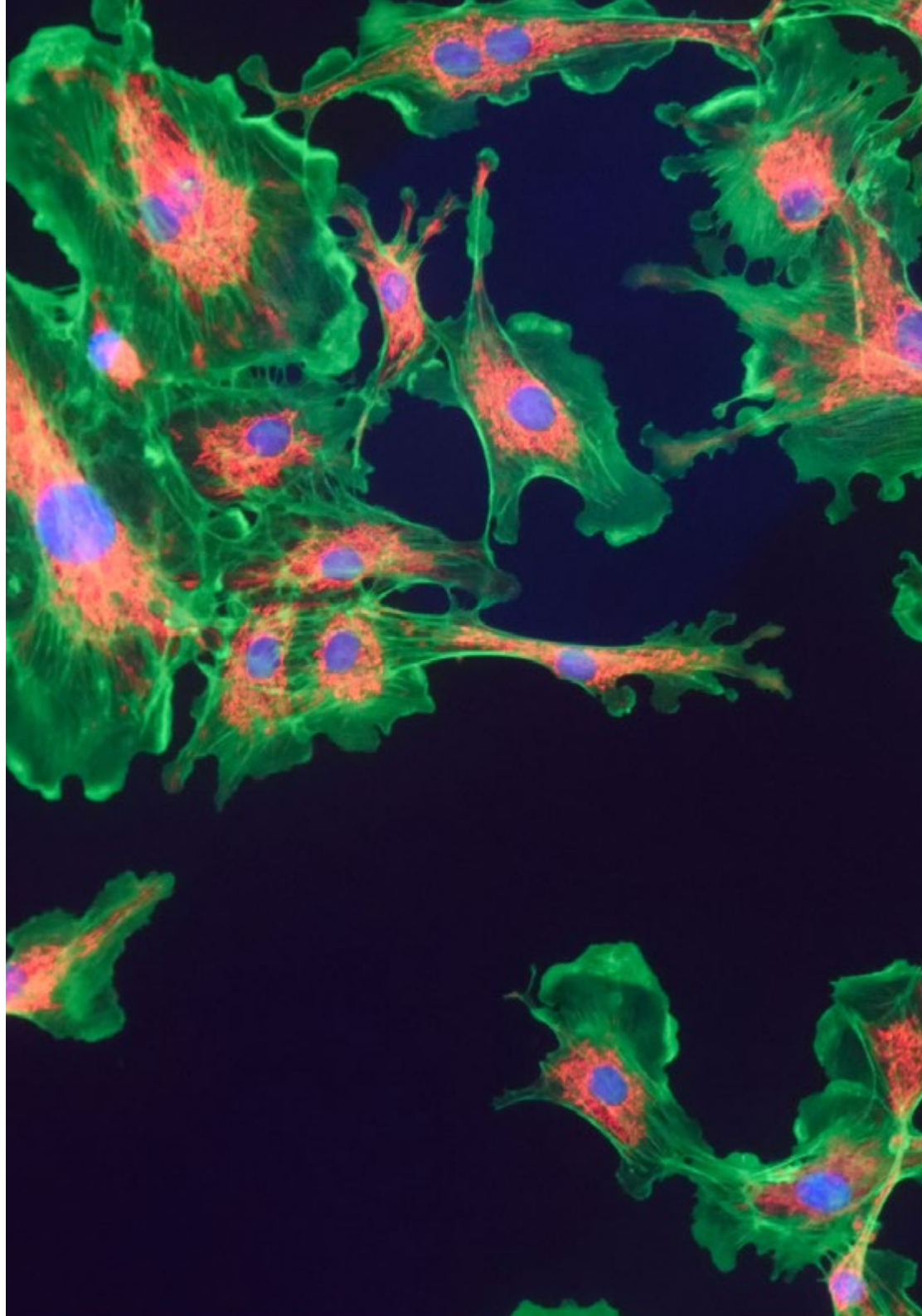
“

Crece profesionalmente en tu sector a través de la actualización de tus conocimientos en Estrategias de Abordaje en Medicina Integrativa”



Objetivos generales

- ♦ Adquirir los conocimientos y las destrezas necesarias para valorar la idoneidad de cada disciplina en el ámbito clínico, que permita la prestación de cuidados de calidad y basados en la evidencia científica
- ♦ Actualizar los conocimientos del profesional de Ciencias de la Salud en los diversos campos de la Medicina Integrativa
- ♦ Promover estrategias de trabajo basadas en el abordaje integrativo y en la rehabilitación multimodal, como modelo de referencia en la consecución de la excelencia asistencial
- ♦ Favorecer la adquisición de habilidades y destrezas técnicas, mediante un sistema multimedia efectivo
- ♦ Incentivar el estímulo profesional mediante la especialización continuada y la investigación





Objetivos específicos

- ♦ Definir el modelo de la práctica clínica, contextualizando la situación de salud de la persona y el establecimiento apropiado de metas
- ♦ Conocer los diferentes sistemas filosóficos de la Medicina Integrativa desde una perspectiva antropológica
- ♦ Ahondar en las particularidades del enfoque desde el Psicoanálisis

“

A lo largo de esta titulación, detectarás las novedades presentes en los enfoques de abordaje de las enfermedades desde una perspectiva antropológica”

03

Dirección del curso

Gracias a la infatigable apuesta de TECH por ofrecer titulaciones dotadas de un elevado nivel educativo, este programa dispone de un equipo docente conformado por profesionales en activo en el campo de la Medicina Integrativa. Estos expertos, que trabajan en distintas áreas sanitarias, son los propios responsables de la elaboración de los materiales didácticos a los que accederá el alumno en este Curso Universitario. Por tanto, todos los contenidos que le brindarán gozarán de una plena y constante actualización.



“

Los responsables de la impartición de este programa poseen una dilatada experiencia en el ámbito de la Medicina Integrativa, con el fin de proporcionarte los contenidos didácticos con mayor aplicabilidad profesional”

Directora Invitada Internacional

La Dra. Chiti Parikh es una figura médica destacada, con una impresionante carrera en **Medicina Integral**. Comenzó su trayectoria clínica en el New York Presbyterian Hospital, donde pronto ascendió al cargo de **directora ejecutiva del programa de Salud y Bienestar Integral**. En esta función, la Dra. Parikh supervisa un equipo de más de 30 miembros del personal clínico y no clínico, proporcionando un conjunto integral de servicios que incluyen nutrición, acupuntura, masajes, coaching de salud, psicoterapia, pilates, meditación y yoga. Desarrolló y lanzó una beca clínica en **Medicina Integral** para médicos formados en medicina familiar y medicina interna, e incorporó la educación en medicina integral en el currículo del Weill Cornell Medicine, además de establecer colaboraciones importantes con el **Departamento de Oncología, el manejo del dolor y el cuidado paliativo** para proporcionar una experiencia de tratamiento holístico y compasivo.

La Dra. Parikh también ha desempeñado un papel destacado en la promoción de la conciencia sobre la medicina integrativa, colaborando con sociedades profesionales y realizando contribuciones regulares en medios de comunicación como el Dr. Oz Show, NBC News y VICE News. Ha demostrado un **firme compromiso** con la **enseñanza y la tutoría**, ofreciendo oportunidades de aprendizaje y orientación a estudiantes de medicina, residentes, becarios y médicos interesados en aprender más sobre la medicina integrativa.

Asimismo, es importante destacar la **contribución internacional** de la Dra. Parikh en el ámbito de los **Derechos Humanos**. Como evaluadora médica voluntaria para Physicians for Human Rights, ha realizado evaluaciones médicas forenses para víctimas de tortura que buscan asilo en todo el mundo. Además, ha sido voluntaria y asesora en el Weill Cornell Center for Human Rights, donde ha guiado a estudiantes en la realización de evaluaciones médicas y los ha educado sobre las violaciones a los derechos humanos. Estas importantes contribuciones han elevado la relevancia de su trabajo en el ámbito internacional y refuerzan su compromiso con la **justicia y el bienestar humano**.



Dra. Parikh, Chiti

- Directora Ejecutiva de Salud Integral y Bienestar en el Hospital Presbyterian, Nueva York, EE. UU.
- Directora de Medicina Hospitalaria en el New York Presbyterian Lower Manhattan
- Directora Ejecutiva en Weill Cornell Medicine
- Doctorada en Medicina por el Rutgers Robert Wood Johnson Medical School

“

Gracias a TECH podrás aprender con los mejores profesionales del mundo”

Dirección



Dra. Menassa, Alejandra

- Responsable del Área de Medicina Interna y de la Unidad de Salud Mental en la Clínica Medicina Integrativa
- Responsable del Área de Ozonoterapia en la Clínica Medicina Integrativa
- Médico Adjunto de Medicina Interna del Servicio de Urgencias en el Hospital Universitario 12 de Octubre
- Integrante del Equipo Médico Psicoanalítico de la Productora Cinematográfica Grupo Cero
- Máster en Valoración del Daño Corporal y Psicosocial por el Instituto Europeo de Salud y Bienestar Social
- Experta en Peritación Judicial Psicológica por el Instituto Superior de Psicología Alborán
- Experto en Ozonoterapia en Medicina Interna por la Universidad de La Habana
- Vicepresidenta de la Sociedad Española de Salud y Medicina Integrativa (SESMI)
- Miembro: Sociedad Española de Medicina Interna (SEMI)



Dr. Rodríguez Picazo, Pedro

- ♦ Director Adjunto de la Clínica UME
- ♦ Director Fundador de Medintegra
- ♦ Coordinador Sanitario en Coliséo
- ♦ Doctorado en Ciencias de la Salud por la Universidad de Alicante
- ♦ Diplomatura en Enfermería, Salud Comunitaria por la Universidad de Alicante
- ♦ Especialista Universitario en Osteopatía, Kinesiología y Acupuntura por la Universidad de Murcia
- ♦ Máster en Salud y Medicina Integrativa Avanzada por TECH Universidad Tecnológica
- ♦ ARPN, Servicios Sanitarios por la Universidad Europea Miguel de Cervantes
- ♦ Miembro: Consejo Editorial en la Revista Medicina Integrativa RS&MI, Junta Directiva de la Sociedad Española de Salud y Medicina Integrativa, Socio de la European Society of Integrative Medicine y Socio en la Society of Integrative Oncology

Profesores

Dra. Vargas Sánchez, María José

- ♦ Especialista en Anestesiología y Reanimación en Synergia MedicalCare
- ♦ Facultativa Especialista en Anestesiología en Blue Healthcare
- ♦ Health Coach Especializada en Gestión Emocional y Bienestar en la Fundación Sauce
- ♦ Coach de Coherencia Cardíaca en el Instituto Heartmath
- ♦ Máster en Investigación y Tratamiento Especializado del Dolor por la Universidad de Valencia
- ♦ Máster en Medicina de Emergencia en el Hospital Clínico San Carlos
- ♦ Vicepresidenta de la Federación Española de Reiki
- ♦ Miembro: Sociedad Española Salud y Medicina Integrativa (SESMI)

Dra. Trujillo, Helena

- ♦ Psicóloga Especializada en Técnicas de Psicoanálisis
- ♦ Psicoanalista en consulta particular
- ♦ Directora de televisión y presentadora de programas de corte científico y cultural para Grupo Cero TV
- ♦ Integrante del Departamento de Atención Clínica de Grupo Cero
- ♦ Licenciada en Psicología por la Universidad de Málaga
- ♦ Experta en Criminología por el Instituto Andaluz Interuniversitario de Criminología. Málaga

Dra. Alonso Almela, Marta

- ◆ Nutricionista en Clínica Medicina Integrativa
- ◆ Nutricionista en consulta profesional privada Un Cuerpo Feliz
- ◆ Máster en Seguridad Alimentaria Universidad Complutense de Madrid
- ◆ Licenciada en Ciencia y Tecnología De Los Alimentos Universidad Autónoma de Madrid
- ◆ Diplomada en Nutrición Humana y Dietética en Universidad Almería y Instituto Nutrición celular activa
- ◆ Miembro de Asociación Española de Dietistas y Nutricionistas

Dr. García Pérez-Juana, Daniel

- ◆ Fisioterapeuta y Enfermero
- ◆ Fisioterapeuta en consulta particular Daniel García Pérez-Juana
- ◆ Director asistencial en Clínica IMEDE
- ◆ Responsable del Departamento de Fisioterapia y Osteopatía en la Clínica Medicina Integrativa
- ◆ Doctor en Ciencias de la Salud, Dolor y Propiocepción por la Universidad Rey Juan Carlos
- ◆ Máster en Neurocontrol Motor y Fisioterapia por la Universidad Rey Juan Carlos
- ◆ Presidente y Fundador de la Asociación Española de Tao Yin

Dra. Faulin, Ayla

- ◆ Responsable del Departamento de Enfermería Clínica Medicina Integrativa
- ◆ Máster en Suplementación Nutricional Integrativa Basada en la Evidencia por la Escuela de Salud Integrativa
- ◆ Titulada Superior en Terapias Naturales con Especialidad en Naturopatía en el Real Centro Universitario Escorial-María Cristina
- ◆ Experta en Nutrición Aplicada a la Clínica por la Escuela de Salud Integrativa





Dr. Yanguas Pol, José

- ◆ Homeópata y Empresario de Materiales Ortopédicos
- ◆ Técnico superior en Ortoprotésica en el centro privado de enseñanza primaria y secundaria CEBAT. Muchamiel, Alicante
- ◆ Diploma de Homeopatía CEDH en el Ilustre Colegio Oficial de Médicos
- ◆ Licenciado en Farmacia por la Universidad de Granada

Dr. Hortal, Luis

- ◆ Médico de Familia
- ◆ Profesor de sistemas de información sanitaria y Ecografía en SERMAS
- ◆ Diploma avanzado en homeopatía
- ◆ Docente de prácticas de alumnos de 5º y 6º de la Universidad de Alcalá
- ◆ Tutor de Residentes de Medicina Familiar y Comunitaria DAEste SERMAS

Dra. Salgado, Carmen

- ◆ Naturópata, Directora y Fundadora del centro terapéutico Herabarum Natura
- ◆ Miembro del Departamento de Naturopatía del Centro de Estudios Superiores Philippus Thuban
- ◆ Licenciada en Farmacia por la Universidad Complutense de Madrid
- ◆ Grado en Bioquímica y Biología Molecular
- ◆ Experta Universitaria en Naturopatía por el Real Centro Universitario Escorial-María Cristina
- ◆ Experta en Nutrición y Medicina Ortomolecular por la Asociación Francesa de Medicina Ortomolecular

Dr. Naranjo, Tomás Álvaro

- ♦ Director del Centro de Medicina Integrativa Arjuna Tortosa
- ♦ Investigador colaborador en el Hospital de Tortosa Verge de la Cinta
- ♦ Investigador independiente en Medicina Bioenergética, Vibracional y Sintergética
- ♦ Médico Especialista en el Servicio de Anatomía Patológica del Centro Asistencial HTC
- ♦ Doctor en Anatomía Patológica
- ♦ Licenciado en Psicología Clínica
- ♦ Miembro: Asociación Internacional de Sintergética

Dra. Rigau, Josepa

- ♦ Inmunóloga y Especialista en Virtual Clinic MASalud
- ♦ Microinmunoterapeuta en Virtual Clinic MASalud
- ♦ Médico Especialista en Medicina Biológica y Genética en diferentes instituciones
- ♦ Doctora en Medicina y Cirugía por la Universidad Rovira i Virgili
- ♦ Master en Medicina Biológica y Antienvjecimiento por la Universidad de Alcalá
- ♦ Máster en Farmacogenética, Farmacogenómica y Medicina Personalizada por la Universidad de Barcelona
- ♦ Máster en Medicina Medioambiental por la Academia Americana de Medicina Ambiental
- ♦ Presidenta y Fundadora de la Asociación Española de Microinmunoterapia (AEMI)
- ♦ Miembro: Asociación Europea de Láser, Sociedad Española de Láser Médico Quirúrgico (SELMQ), Sociedad Española de Medicina Antienvjecimiento y Longevidad (SEMAL) y Sociedad Española de Salud y Medicina Integrativa (SESMI)

D. Díaz Sáez, Aristides

- ♦ Terapeuta complementario Experto en Constelaciones Familiares

Dra. De la Puerta, Lola

- ♦ Directora y Médica de consulta privada de Medicina Integrativa y Antiaging
- ♦ Consultora Médica del Laboratorio Cobas
- ♦ Especialista del Comité Médico en el Instituto de Microecología
- ♦ Máster en Medicina Biológica y Antienvjecimiento por la Universidad de Alcalá
- ♦ Socia científica de la Sociedad Española de Probióticos y Prebióticos
- ♦ Miembro de Sociedad Española de Medicina Antienvjecimiento y Longevidad, Miembro de Sociedad Española de Medicina Integrativa, Miembro de Sociedad Española de Medicina Biológica y Antienvjecimiento, Miembro de Sociedad Española de Medicina y Cirugía Cosmética, Miembro de Asociación de Terapia Microbiológica

Dr. Díaz Sáez, Gualberto

- ♦ Médico Especialista en Medicina Familiar y Comunitaria
- ♦ Médico Homeópata y Oncólogo Integrativo en Centro Médico Conde Orgaz y Pinar
- ♦ Investigador en Laboratorios Servier y en el Departamento Médico de Laboratorios Boiron
- ♦ Docente en cursos y seminarios vinculados con la Homeopatía
- ♦ Ponente habitual en Congresos de Homeopatía y Medicina Integrativa
- ♦ Consejero editorial y asesor técnico en la editorial científica Amazing Books
- ♦ Miembro de la Junta Directiva y el Comité Científico de la Sociedad Española de Médicos Homeópatas
- ♦ Doctor en Biotecnología, Medicina y Ciencias Biosanitarias por la Universidad Francisco de Vitoria

Dra. González Martín, María del Carmen

- ♦ Directora Médica de la Clínica Centro
- ♦ Especialista en Medicina Ortomolecular y Antienviejecimiento en la Clínica Centro
- ♦ Doctora en Enfermedades Infecciosas y Microbiología por la Universidad de Granada
- ♦ Máster en Nutrición Celular Activa por la Asociación Francesa de Medicina Ortomolecular
- ♦ Vicepresidente de la Asociación Granadina de Medicina Estética
- ♦ Miembro: Sociedad Española de Nutrición y Medicina Ortomolecular y Comité Internacional de Expertos en Ozonoterapia

D. Bogeat, Julio

- ♦ Psicólogo Clínico especializado en Hipnosis Ericksonianas
- ♦ Psicoterapeuta en consulta privada
- ♦ Consultor para diferentes entidades públicas y privadas, sobre todo del sector sanitario
- ♦ Colaborador experto de la Federación Nacional de Asociaciones para la Lucha Contra las Enfermedades del Riñón
- ♦ Colaborador de la Fundación para el Desarrollo de la Consciencia
- ♦ Licenciado en Psicología Clínica por la Universidad CEU San Pablo

Dña. Daza, Beatriz

- ♦ Enfermera Especializada en Medicina Tradicional China
- ♦ Acupuntora en Medicina Tradicional China en la Clínica Medizen
- ♦ Enfermera Freelance a domicilios
- ♦ Enfermera Especializada en Sanitas Sociedad Anónima de Hospitales
- ♦ Enfermera en la Clínica de Medicina Integrativa
- ♦ Máster en Cuidados Paliativos por la Universidad Camilo José Cela
- ♦ Técnico Superior en Medicina Tradicional China por la Fundación Europea de Medicina Tradicional China
- ♦ Secretaria de Organización de la Sociedad Española de Salud y Medicina Integrativa
- ♦ Miembro: Asociación de Acupuntores Sanitarios

D. Moltó, Juan Pablo

- ♦ Director Gerente del Instituto Internacional de Acupuntura Científica y Psiconeuroacupuntura
- ♦ Investigador principal del Instituto Internacional de Acupuntura Científica y Ciencias de la Salud
- ♦ Miembro Fundador del Consejo General del Colegio de Médicos Naturistas de España
- ♦ Diplomado en Medicina Tradicional China
- ♦ Diplomado en Naturopatía
- ♦ Diplomado en Homeopatía por el Real Centro Universitario Escorial-Maria Cristina

Dra. Esmel, Neus

- ♦ Directora del Centro Esmel Terapias
- ♦ Enfermera en el Vall d'Hebron Barcelona Hospital Campus
- ♦ Enfermera en el Hospital Universitario de Bellvitge
- ♦ Enfermera de Oncología en el Hospital Duran i Reynals
- ♦ Enfermera en el Hospital Universitario Germans Trias i Pujol
- ♦ Enfermera en el Hospital Lluís Alcanyís
- ♦ Doctora en Ciencias de la Enfermería por la Universidad Rovira i Virgili
- ♦ Miembro: Sociedad Española de Medicina Interna

Dra. Díaz Díez, Camino

- ♦ Directora de Consulta particular Dra. Camino Díaz
- ♦ Coordinadora Médica de Blue Healthcare
- ♦ Médico del Departamento de Salud de Reebok Sports Club
- ♦ Responsable del Departamento de Homeopatía de la Clínica Medicina Integrativa
- ♦ Colaboradora de la Unidad de Oncología en el Hospital Universitario La Moraleja
- ♦ Médico Especialista en el Instituto Homeopático y Hospital Universitario de San José
- ♦ Miembro: Sociedad Española de Medicina General y Sociedad Española de Salud y Medicina Integrativa
- ♦ Máster en Suplementación y Nutrición por Universidad CEU Cardenal Herrera

Dra. García, Isabel

- ♦ Endocrinóloga y Nutricionista Integrativa
- ♦ Especialista en el Instituto de Salud Integrativa y Consciente
- ♦ Médico Integrativa en Osteo9
- ♦ Coaching Nutricional en Clínica Omega Zeta
- ♦ Médico Adjunto de Endocrinología en el Centre Mèdic Castelldefels
- ♦ Médico Adjunto de Endocrinología en el Instituto Catalán de Endocrinología
- ♦ Máster en Naturopatía e ISMET

Dra. Lajo Morales, Teresa

- ♦ Endocrinóloga en Synergia MedicalCare
- ♦ Endocrinóloga en la Clínica Nuosalud
- ♦ Responsable del Servicio de Endocrinología en el Hospital HLA Universitario Moncloa
- ♦ Médico Especialista en Endocrinología y Nutrición en el Hospital Universitario La Paz
- ♦ Experta Universitaria en Medicina Biorreguladora por la Universidad de Alcalá

D. Serrano Gandía, Juan

- ♦ Responsable Técnico Ejecutivo de Proyectos en la empresa Dietéticos Intersa
- ♦ Biólogo Analista en Fundación Instituto Valenciano de Oncología
- ♦ Licenciado en Ciencias Biológicas, Especializado en Bioquímica y Biología Molecular por la Universidad de Valencia
- ♦ Miembro: Vicepresidente de la Sociedad Española de Salud y Medicina Integrativa y Sociedad Española de Fitoterapia

Dr. Verdaguer, Xevi

- ♦ Director del Instituto de Psiconeuroinmunología Xevi Verdaguer
- ♦ Especialista en Psiconeuroinmunología, Acupuntura e Hipnosis por diversos centros de capacitación
- ♦ Graduado en Fisioterapia por la Universidad Católica San Antonio de Murcia (UCAM)
- ♦ Grado de Nutrición Humana y Dietética en la Universidad Isabel I
- ♦ Diplomado en Fisioterapia por la Escuela Universitaria Gimbernat

Dña. Barrena Uriarte, María José

- ♦ Bioquímica Especializada en el Ámbito Sanitario
- ♦ Fundadora y directora de *Intermedical Solutions*
- ♦ Directora de calidad en Policlínica Guipúzcoa
- ♦ Consultora de Gestión de Calidad Hospitalaria en *GF Consulting*
- ♦ Inmunóloga Clínica en Policlínica Guipúzcoa
- ♦ Responsable y colaboradora de proyectos de investigación
- ♦ Licenciada en Biología por la Universidad Complutense de Madrid

Dra. Gelfo, Judith

- ♦ Odontóloga y Kinesióloga
- ♦ Directora del Centro Odontología Holística
- ♦ Odontóloga Homeópata en Virtual Clinic MASalud
- ♦ Licenciada en Odontología por la Universidad Nacional de Córdoba. Argentina
- ♦ Titulada en Perfeccionamiento en Oclusión y Postura en Clave Kinesiológica por la Universidad de Palermo. Italia
- ♦ Vicepresidenta y fundadora de la Sociedad Española de Kinesiología Médica Odontológica
- ♦ Miembro: Fundación Dentoshopia-GEODA

Dra. Giralt, Isabel

- ♦ Presidenta de la Sociedad Española de Salud y Medicina Integrativa
- ♦ Directora de la Unidad de Acupuntura de la Clínica Universitaria Dexeus
- ♦ Fundadora de la clínica de Acupuntura y Medicina Natural ENERGIMED SL
- ♦ Editora de la Revista Internacional de Acupuntura
- ♦ Máster en Acupuntura por la Universidad de Lleida
- ♦ Presidenta de la sección de médicos acupuntores del Colegio Oficial de Médicos de Barcelona
- ♦ Miembro: Consejo Internacional de Acupuntura Médica y Sociedad Europea de Medicina Integrativa

Dña. García Sabaté, Carolina

- ♦ Bioquímica Experta en Microbioma
- ♦ Responsable del laboratorio de Técnicas Avanzadas en Biología Molecular en el Laboratorio Teletest
- ♦ Ponente en el Congreso Internacional de la Sociedad Española de Nutrición y Medicina Ortomolecular
- ♦ Graduada en Bioquímica por la Universidad de Barcelona
- ♦ Máster Experimental en Ciencias Farmacológicas por la Universidad de Barcelona
- ♦ Experta en Dietética y Nutrición por la Universidad Católica San Antonio de Murcia

Dr. Mestres Sales, Josep María

- ♦ Angiólogo y Cirujano Vasculor en la Clínica Sagrada Familia
- ♦ Médico Adjunto en el Hospital de la Santa Creu i Sant Pau
- ♦ Consultor II del Servicio de Angiología y Cirugía Vasculor en el Hospital de la Santa Creu i Sant Pau
- ♦ Fundador y Secretario de la Fundación Catalana para el estudio de Malestares Vasculares
- ♦ Miembro: Sociedad Catalana de Angiología y Cirugía Vasculor, Sociedad Española de Angiología y Cirugía Vasculor, Sociedad Española de Radiología, Sociedad Internacional para la Cirugía Endovascular y Fórum Venous Europeo

D. Domínguez Iglesias, Jesús

- ♦ Fisioterapeuta Experto en Osteopatía y Naturopatía
- ♦ Director de Gheos Proyecto Natural SL
- ♦ Autor del libro *Mi ayuno*
- ♦ Ponente en diversos congresos de Medicina
- ♦ Máster en Fisiología Humana por la Universidad de Barcelona
- ♦ Experto en Análisis Mineral del Cabello

Dr. Sabater Tobella, Juan

- ♦ Investigador Especialista en Medicina Genómica y Metabolopatías
- ♦ Presidente de Honor de la Real Academia de Farmacia de Cataluña
- ♦ Presidente de EUGENOMIC
- ♦ Director del primer centro de España dedicado a la investigación y diagnóstico de enfermedades metabólicas: Instituto de Bioquímica Clínica
- ♦ Implantación del primer programa provincial de detección precoz de la Fenilcetonuria y otras Metabolopatías
- ♦ Profesor de Bioquímica en la Facultad de Medicina de la Universidad Autónoma de Barcelona
- ♦ Doctor en Farmacia por la Universidad de Barcelona
- ♦ Licenciado en Farmacia por la Universidad de Barcelona
- ♦ Miembro: Real Academia de Medicina de Cataluña, Real Academia Nacional de Medicina Española y Real Academia de Farmacia de Cataluña

Dña. García Alonso, Marisa

- ♦ Farmacéutica Experta en Análisis Clínicos y Tratamientos Naturales
- ♦ Directora del Laboratorio Análisis Clínicos en la Clínica Santa Elena
- ♦ Directora General de Estudios Analíticos Aplicados a la Clínica SL
- ♦ Gerente de Laboratorios Reunidos SL
- ♦ Farmacéutica titular en Farmacia Estación de Atocha
- ♦ Licenciada en Farmacia por la Universidad Complutense de Madrid
- ♦ Máster en Drogodependencias
- ♦ Especialista en Análisis Clínicos por la Universidad Complutense de Madrid

D. Maudos Martín, Carlos

- ♦ Terapeuta Experto en Medicina China
- ♦ Terapeuta en Acupuntura Carlos Maudos Martín
- ♦ Diplomado en Biorresonancia MORA
- ♦ Curso de Kinesiología

D. Fernández Fortún, Tomás

- ♦ Enfermero Naturista
- ♦ Enfermero en hospitales y centros de Atención Primaria públicos
- ♦ Director del Departamento de Enfermería Naturista en el Colegio Oficial de Enfermería. Zaragoza, España
- ♦ Presidente de la Asociación de Enfermería Naturista de Zaragoza (ASENZAR)
- ♦ Docente en estudios universitarios de Enfermería
- ♦ Licenciado en Enfermería por la Universidad de Zaragoza
- ♦ Postgrado en Medicina Naturista por la Universidad de Zaragoza

Dr. Mejía Viana, Sergio

- ♦ Cardiólogo Especializado en Terapias Integrativas
- ♦ Coordinador de la planta de COVID-19 en el Hospital Viamed Virgen de la Paloma
- ♦ Cardiólogo Intervencionista en Cardio Care en el Hospital High Care en Marbella y en el Hospital CHIP de Málaga
- ♦ Consultor de Cardiología en el Hospital Saint Bernard's
- ♦ Director del Laboratorio de Hemodinámica en el Instituto del Corazón en el Hospital Vithas Xanit Internacional
- ♦ Miembro: Sociedad Europea de Cardiología, Sociedad Española de Cardiología, Sociedad Española de Salud y Medicina Integrativa, Federación Española de Medicina Integrativa y Asociación Española de Profesionales en Ozonoterapia

Dra. González Lozón, Belén

- ♦ Especialista en Medicina Familiar y Comunitaria Experta en Psiconeuroinmunología
- ♦ Médico Experta en Nutrición y Medicina Integrativa en el Centro Médico San Fernando
- ♦ Médico Experta en Nutrición y Medicina Integrativa en la Clínica Varoa
- ♦ Responsable Clínico en Consulta Privada de Psiconeuroinmunología
- ♦ Docente en estudios de posgrado en Medicina Integrativa
- ♦ Máster en Psiconeuroinmunología Clínica por la Universidad Pontificia de Salamanca

Dra. Aldana Martínez, Natalia Sofía

- ♦ Médica Especialista en Medicina Alternativa y Medicina Integral
- ♦ Consultora en el Ministerio de Salud y Protección Social de Colombia
- ♦ Coordinadora de la Academy of Integrative Health & Medicine
- ♦ Médico Especialista en Medicina Alternativa, Complementaria e Integrativa en Kailash Medicina
- ♦ Médico Especialista en el Medicina Alternativa en el Hospital Medicina de Oriente
- ♦ Médico Especialista en Medicina Alternativa en el Hospital Tunjuelito
- ♦ Médico Especialista en el Hospital ESE Hospital Nazareth
- ♦ Editora General de la Biblioteca Virtual en Salud sobre Medicina Tradicional, Complementaria y Medicina Integrativa de las Américas
- ♦ Licenciada en Medicina y Cirugía por la Universidad Industrial de Santander
- ♦ Especialista en Terapias Alternativas (Acupuntura y Medicina Oriental) por la Universidad Manuela Beltrán
- ♦ Máster en Medicina Alternativa Homeopatía en la Universidad Nacional de Colombia
- ♦ Miembro: Red MTCI Américas

Dr. Crespo de la Rosa, Juan Carlos

- ♦ Médico e Investigador Experto en Medicina y Salud Integrativa
- ♦ Médico General en Consultas Privadas
- ♦ Autor de 4 libros y 150 artículos científicos publicados en revistas de carácter nacional e internacional
- ♦ Docente en estudios de posgrado universitario
- ♦ Presidente de la Sociedad Española de Medicina Integrativa
- ♦ Director del Instituto de Revitalización Medica Integrativa
- ♦ Ponente habitual en Congresos de Medicina y Salud Integrativa
- ♦ Doctor en Medicina y Cirugía por la Universidad de Sevilla

Dra. Méndes Moreira, Ana Cristina

- ♦ Directora General y Clínica del Centro de Medicina Integrativa Doctora Ana Moreira
- ♦ Presidenta de la Sociedad Portuguesa de Medicina Integrativa
- ♦ Vicepresidenta de la Sociedad Portuguesa de Ozonoterapia
- ♦ Máster en Medicina Biológica y Antienvjecimiento por la Universidad de Alcalá
- ♦ Miembro de: Comité Ejecutivo de la Sociedad Europea de Medicina Integrativa

Dr. Sánchez Suárez, Sergio Luis

- ♦ Presidente de la Federación Española de Sanitarios por la Medicina Integrativa (FESMEDI)
- ♦ Médico Especialista en Medicina y Salud Integrativa en Canarias Biomédica
- ♦ Doctor en Medicina por la Universidad de Las Palmas de Gran Canaria
- ♦ Licenciado en Medicina por la Universidad de La Laguna
- ♦ Máster en Nutrición por la Universidad de Las Palmas de Gran Canaria
- ♦ Máster en Neurociencias y Biología del Comportamiento por la Universidad Pablo de Olavide
- ♦ Diplomado en Medicina Homeopática por la Escuela Médica Homeopática Argentina Tomás Pablo Paschero
- ♦ Diplomado en Reeduación Postural Global (RPG) por la Universidad de Terapias Manuales de Saint-Mont. Francia
- ♦ Formado en Microinmunoterapia por el Institut 3IDI
- ♦ Diplomado en Drenaje Linfático Manual Vodder por la Asociación para la Promoción del Linfodrenaje Manual Vodder. España

Dña. González Íñiguez, Mónica

- ♦ Enfermera Experta en Terapias Naturales
- ♦ Enfermera en el Hospital General Universitario de Elche
- ♦ Acupuntora en la Clínica Vita Nova
- ♦ Presidenta de la Asociación de Terapias Naturales y Energéticas
- ♦ Diplomada Universitaria en Enfermería por la Universidad de Alicante

Dra. Ibáñez Ruiz, Esther

- ♦ Especialista en Cirugía General y Digestiva Experta en Oncología Integrativa
- ♦ Médico en la Clínica de Medicina Integrativa Dra. Esther Ibáñez
- ♦ Médico de Familia y Pediatra en diversos centros hospitalarios
- ♦ Presidenta de la Sociedad Española de Médicos Integrativos
- ♦ Docente en estudios de posgrado de Oncología Integrativa
- ♦ Máster en Medicina China y Acupuntura

Dr. Cruz Tabuena, Héctor

- ♦ Médico Especializado en Neurología
- ♦ Neurólogo en el Consorcio Sanitario de Terrassa
- ♦ Neurólogo en el Hospital Clínico Universitario de Zaragoza
- ♦ Neurólogo en el Consorcio Hospitalario de Vic
- ♦ Homeópata en el Centro de Salud Familiar Marenostrum
- ♦ Autor de varios artículos científicos
- ♦ Ponente en congresos vinculados a la Homeopatía
- ♦ Máster en Homeopatía por la Academia Medico Homeopática de Barcelona (AMHB)

Dr. Martin, Santos

- ♦ Especialista en Oncología y Medicina Familiar
- ♦ Doctorado en la Universidad de Tübingen (Alemania)
- ♦ Licenciado en Medicina y Cirugía en la Facultad de Valencia.
- ♦ Estudios de especialización en oncología en Suiza y Alemania
- ♦ Máster en Homeopatía, Medicina Medioambiental, Medicina Natural y Ozonoterapia
- ♦ Profesor en másteres universitarios en las facultades de Valencia, Barcelona, Granada y Madrid
- ♦ Ponente en congresos nacionales, europeos y mundiales
- ♦ Miembro de: Sociedad Europea de Hipertemia y de la Sociedad Oncológica Alemana

Dña. Masllorens, Laia

- ◆ Enfermera Experta en Salud Integrativa
- ◆ Cofundadora y Directora Adjunta en el Instituto de Salud Integrativa y Consciente
- ◆ Enfermera Integrativa en la Clínica Omega Zeta
- ◆ Enfermera Integrativa en Osteo9
- ◆ Graduada en Enfermería por la Universidad de Barcelona
- ◆ Máster en Medicina y Enfermería Naturista por la Universidad de Barcelona
- ◆ Posgrado en Enfermería Quirúrgica por la Universidad Autónoma de Barcelona

Dra. Romero, Carolina

- ◆ Directora del Centro Terapias Mente Cuerpo Canarias
- ◆ Encargada del Departamento Mente Cuerpo en el programa de Salud Integrativa en Hospitales Universitarios San Roque
- ◆ Coautora de un libro sobre Oncología Integrativa
- ◆ Arteterapeuta, Profesora de Samatha y Vipassana, y Yoga Terapéutico
- ◆ Formada en Yoga Tibetano, Yoga de los Sueños y el Bardo
- ◆ Doctorada en Psicología Clínica
- ◆ Postgrado oficial en Neuropsicología y Educación
- ◆ Postgrado oficial en Intervención Familiar y Mediación
- ◆ Miembro: Sociedad Española de Salud y Medicina Integrativa (SESMI)

Dr. Portales, Sergio

- ◆ Médico Integrativo en Consulta Privada
- ◆ Expresidente de la Sociedad Hahnemanniana Matritense
- ◆ Licenciado en Medicina y Cirugía por la Universidad Nacional de México y la Universidad de Alcalá
- ◆ Especialista en Medicina Homeopática
- ◆ Diplomado en Acupuntura
- ◆ Ex catedrático de Fisiología Médica
- ◆ Diplomado en Psicoterapia Gestalt

Dr. Morales Martín, Carlos

- ◆ Médico de Consulta Privada asociada al Instituto de Nutrición Celular Activa
- ◆ Director Médico de Ser Integral Salud Integrativa
- ◆ Médico Asistencial en FREMAP, Mutua UMIVALE y Cruz Blanca EPS
- ◆ Director de la Unidad Local de Garagoa y Boyacá para el Instituto Nacional de Medicina Legal y Ciencias Forenses. Colombia
- ◆ Máster en Nutrición Celular por Fundación Universitaria San Pablo CEU
- ◆ Especialista Universitario en Nutrigenómica y Antienvejecimiento

Dr. Vinyes Casajoana, David

- ◆ Médico Especialista en Neurología
- ◆ Director Médico en el Instituto de Terapia Neural y Medicina Reguladora. Barcelona
- ◆ Docente formativo de cursos de Terapia Neural en Europa y América
- ◆ Máster en Neurociencias por la Universidad Autónoma de Barcelona
- ◆ Máster en Antropología de la Medicina por la Universidad de Tarragona
- ◆ Licenciado en Medicina y Cirugía por la Universidad Autónoma de Barcelona
- ◆ Formación en Terapia Neural en CIMA en Colombia
- ◆ Ponente en diversos congresos nacionales e internacionales sobre Terapia Neural, Dolor Craneofacial y Oral, y Ginecología
- ◆ Miembro de la Comisión Ética y Científica de la Federación Internacional de Asociaciones Médicas de Terapia Neural
- ◆ Miembro de Honor de las Sociedades Médicas de Terapia Neural de Austria, Italia, Portugal, Colombia y Ecuador

Dr. Hernández Niño, Leonardo

- ♦ Médico Cirujano Experto en Terapias Alternativas
- ♦ Médico en la Unidad Medicoquirúrgica San Luis
- ♦ Médico en Heraz Medicina Holística
- ♦ Médico en consulta privada
- ♦ Director del Departamento de Investigación de Magnofarma Lab
- ♦ Docente en programas universitarios vinculados con la Medicina Alternativa
- ♦ Diplomado en Homotoxicología y Medicina Biológica por la Universidad El Bosque
- ♦ Diplomado en Acupuntura y Moxibustión por la Universidad El Bosque

Dña. Blázquez, Elisa

- ♦ Nutricionista clínica y divulgadora
- ♦ Responsable del departamento de Nutrición y Dietética de la Clínica IQtra Medicina Avanzada
- ♦ Colaboradora habitual en periódicos y revistas
- ♦ Divulgadora nutricional a través de YouTube
- ♦ Autora del libro Dieta integrativa, la dieta que tu salud necesita
- ♦ Graduada en Nutrición Humana y Dietética por la Universidad Complutense de Madrid
- ♦ Especializada en Inmunonutrición

D. Guirado Aguirre, Fernando

- ♦ Biometrista e Investigador Hematográfico
- ♦ Investigador Hematográfico
- ♦ Terapeuta en consultas privadas
- ♦ Presidente del Instituto Hematográfico Holístico
- ♦ ATS en Enfermería
- ♦ Máster en *Quantum Scio*
- ♦ Diplomado en Naturopatía

Dra. Navarro, Carmen

- ♦ Directora Médica de la Clínica GAIA
- ♦ Consulta Especializada en Medicina Ambiental: SQM, SFC, Fibromialgia y Enfermedades Infecciosas Crónicas Bacterianas y Víricas
- ♦ Licenciada en Medicina y Cirugía por la Universidad de Granada
- ♦ Experta en Micronutrición y Dietoterapia por la Universidad de Almería
- ♦ Máster en Medicina Integrativa y Humanista

Dra. Muñoz Calero, Pilar

- ♦ Presidenta y Directora de la Fundación Alborada de Medicina Ambiental
- ♦ Colaboradora del Breakspear Medical Group. Reino Unido
- ♦ Codirectora de la Cátedra Extraordinaria de Patología y Medio Ambiente de la Universidad Complutense de Madrid
- ♦ Académica numeraria de la Ilustre Academia de Ciencias de la Salud Ramón y Cajal
- ♦ Miembro: Academia Americana de Medicina Ambiental, Sociedad Española de Salud de Precisión y Sociedad Internacional contra la Enfermedad de Lyme y otras patologías asociadas

Dra. Matute, Ruth

- ♦ Bioquímica y Bióloga Molecular Experta en Nutrigenómica
- ♦ Bioquímica en ADNLife
- ♦ Ponente en diversos cursos relacionados con la Genómica Nutricional
- ♦ Doctora en Bioquímica y Biología Molecular
- ♦ Licenciada en Bioquímica y Biología Molecular
- ♦ Experta en Genómica y Medicina de Precisión por la Universidad de California
- ♦ Experta en Epigenética y Control de la Expresión Génica por la Universidad de Melbourne
- ♦ Experta en Nutrición Clínica por la Universidad de California

D. Almodóvar Navalón, Francisco

- ♦ Abogado especializado en Derecho Sanitario
- ♦ Cofundador del Bufete Almodóvar & Jara
- ♦ Coordinador de los Equipos Jurídicos del Bufete Almodóvar & Jara
- ♦ Responsable de Gestión y Desarrollo de Bufete RAM
- ♦ Autor del libro *El dato personal terapéutico*
- ♦ Coautor de varias monografías y artículos sobre temas legales relacionados con los derechos sanitarios
- ♦ Ponente habitual en conferencias, cursos y congresos vinculados con el Derecho Farmacéutico y Sanitario
- ♦ Colaborador de *European Pharmaceutical Law Group*
- ♦ Licenciado en Derecho por la Universidad Complutense de Madrid
- ♦ Máster en Derecho de las Nuevas Tecnologías

Dra. Fernández Barrera, Valle

- ♦ Doctora Experta en Medicina Integrativa
- ♦ Médico Integrativa en la Consulta Valle Fernández
- ♦ Médico de Familia en Centros de Salud y Urgencias
- ♦ Directora del Centro Médico Los Almendrales
- ♦ Máster en Medicina Integrativa y Humanista por el Instituto Lineo ASEPROIM
- ♦ Experta en Inmunonutrición por la Universidad Católica de Valencia

Dña. Alonso Moreno, Mar

- ♦ Terapeuta experta en métodos biológico naturistas
- ♦ Terapeuta en Salud Integrativa Satva
- ♦ Asesora y coordinadora de Synergia Medical Care
- ♦ Ponente en Congresos de Medicina Integrativa
- ♦ Docente en programas de Salud Integrativa
- ♦ Especialista en Biofísica Cuántica
- ♦ Formación en Medicina Ambiental por la AAMA



Dra. García Gutiérrez, Rosario

- ◆ Especialista en Medicina Familiar y Comunitaria Experta en Antiaging y Medicina Estética
- ◆ Directora de la Clínica Vitaelia
- ◆ Responsable Médico de la Unidad de Ozonoterapia y Sueroterapia Biológica en SHA Wellness Clinic
- ◆ Médico en consultas privadas
- ◆ Máster en Medicina Biológica y Antienvejecimiento por la Universidad CEU Cardenal Herrera
- ◆ Máster en Técnicas Avanzadas en Medicina Estética por la Universidad CEU Cardenal Herrera

Dra. Benito de la Torre, Susana

- ◆ Doctora especializada en Rehabilitación y Medicina Física
- ◆ Médico rehabilitadora en consulta de Aparato Locomotor del Hospital Infanta Leonor
- ◆ Médico rehabilitadora en el Hospital Carlos III
- ◆ Instructora de cursos de *coaching* online

Dra. Pellicer Sabadí, Cristina

- ◆ Médico Especialista en Medicina Integrativa
- ◆ Docente en diferentes formaciones de Medicina Integrativa
- ◆ Médico Formador en Cirugía Torácica
- ◆ Licenciada en Medicina y Cirugía por la Universidad Autónoma de Barcelona
- ◆ Máster en Oncología Clínica por la Universidad del País Vasco/Euskal Herriko Unibertsitatea (UPV/EHU)
- ◆ Máster en Psiconeuroinmunología Clínica por la Universidad de Salamanca Formada en múltiples disciplinas sanitarias y complementarias

04

Estructura y contenido

El plan de estudios de este programa está constituido por 1 módulo con el que el alumno actualizará sus conocimientos sanitarios respecto a las Estrategias de Abordaje en Medicina Integrativa. Todos los recursos didácticos de los que dispondrá a lo largo de este Curso Universitario son accesibles a través de un amplio abanico de soportes de índole textual y multimedia diferenciados entre sí. Con esto y por medio de una metodología 100% online, el estudiante obtendrá una enseñanza completamente resolutive sin la necesidad de desplazarse de su hogar.

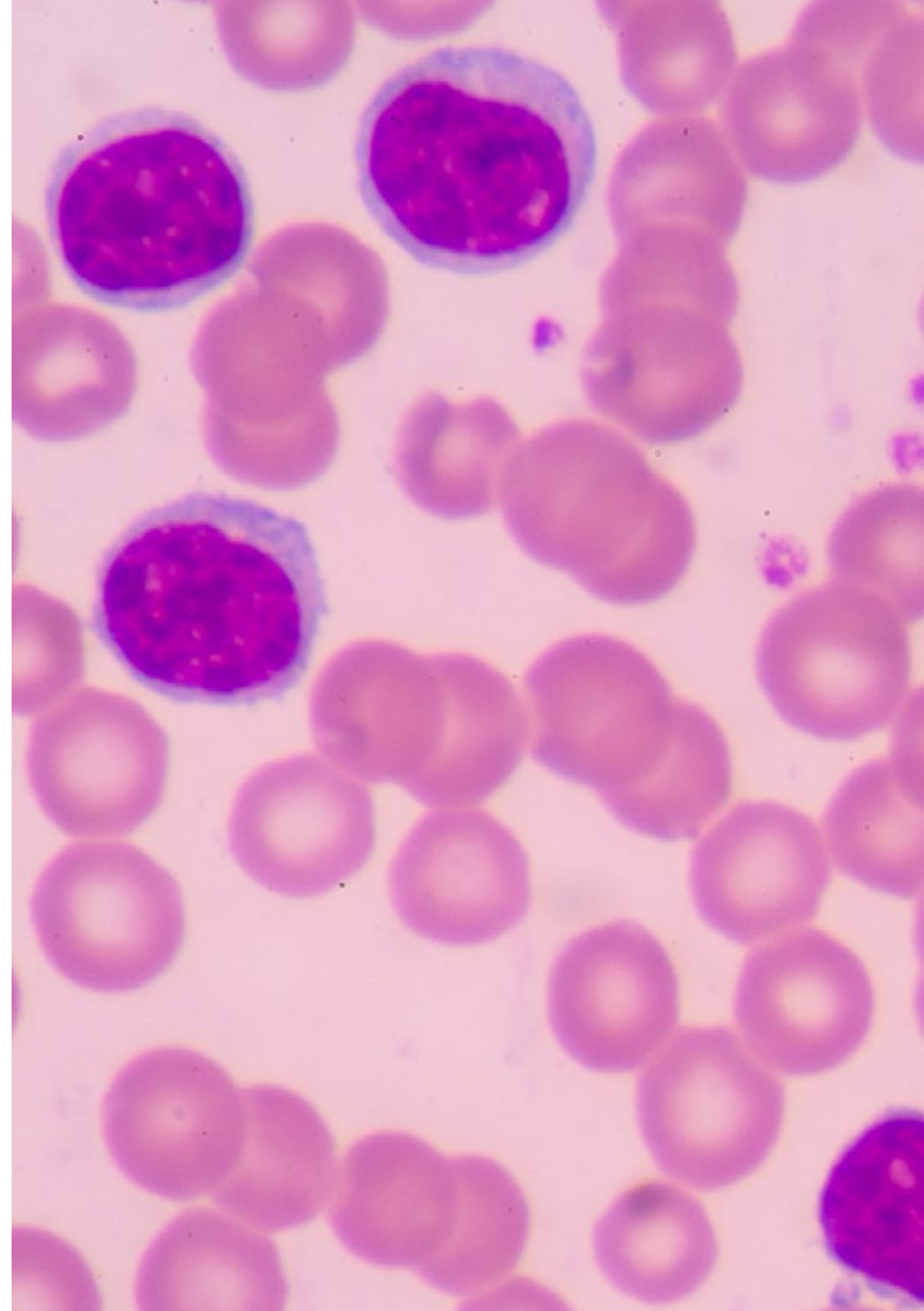


“

Este Curso Universitario dispone de una característica metodología 100% en línea que te permitirá aprender sin tener que depender de incómodos horarios herméticos”

Módulo 1. Enfoques y estrategias de abordaje

- 1.1. Modelo biológico
 - 1.1.1. Interrelación de los sistemas fisiológicos
 - 1.1.2. Fisiología y disfunción mitocondrial
 - 1.1.3. Inflamación crónica y síndromes de permeabilidad de mucosas
 - 1.1.4. Implicación de los trastornos del sistema inmune en las patologías crónicas
 - 1.1.4.1. Autoinmunidad
 - 1.1.5. Papel del estrés oxidativo
 - 1.1.6. Microbiota
 - 1.1.7. Fisiología de la detoxificación
- 1.2. Enfoque sistémico
 - 1.2.1. Gestáltico
 - 1.2.2. Transgeneracional
- 1.3. Enfoque desde el Psicoanálisis
- 1.4. Cosmogonía de la Medicina Oriental
 - 1.4.1. Aspectos antropológicos y filosóficos
 - 1.4.1.1. Cineantropometría y relación con cadenas cinéticas
 - 1.4.2. Los puntos en la acupuntura desde la embriología humana
 - 1.4.3. Bases científicas de la acupuntura contemporánea
 - 1.4.4. Microsistemas
 - 1.4.4.1. Reflexología podal
 - 1.4.4.2. Técnica zonal refleja auricular
 - 1.4.4.3. Otras disciplinas (la acupuntura craneal de Yamamoto YNSA)
- 1.5. Imago, arquetipo y diátesis constitucionales





“

Cursa esta titulación y alcanza un aprendizaje resolutivo y eficiente por medio de contenidos didácticos disponibles en un amplio número de formatos textuales y multimedia”

05

Metodología

Este programa de capacitación ofrece una forma diferente de aprender. Nuestra metodología se desarrolla a través de un modo de aprendizaje de forma cíclica: ***el Relearning***.

Este sistema de enseñanza es utilizado, por ejemplo, en las facultades de medicina más prestigiosas del mundo y se ha considerado uno de los más eficaces por publicaciones de gran relevancia como el ***New England Journal of Medicine***.





“

Descubre el Relearning, un sistema que abandona el aprendizaje lineal convencional para llevarte a través de sistemas cíclicos de enseñanza: una forma de aprender que ha demostrado su enorme eficacia, especialmente en las materias que requieren memorización”

En TECH Nursing School empleamos el Método del Caso

Ante una determinada situación concreta, ¿qué debería hacer un profesional? A lo largo del programa, los estudiantes se enfrentarán a múltiples casos clínicos simulados, basados en pacientes reales en los que deberán investigar, establecer hipótesis y, finalmente, resolver la situación. Existe abundante evidencia científica sobre la eficacia del método. Los enfermeros aprenden mejor, más rápido y de manera más sostenible en el tiempo.

Con TECH los enfermeros experimentan una forma de aprender que está moviendo los cimientos de las universidades tradicionales de todo el mundo.



Según el Dr. Gérvas, el caso clínico es la presentación comentada de un paciente, o grupo de pacientes, que se convierte en «caso», en un ejemplo o modelo que ilustra algún componente clínico peculiar, bien por su poder docente, bien por su singularidad o rareza. Es esencial que el caso se apoye en la vida profesional actual, intentando recrear los condicionantes reales en la práctica profesional de la enfermería.

“

¿Sabías que este método fue desarrollado en 1912, en Harvard, para los estudiantes de Derecho? El método del caso consistía en presentarles situaciones complejas reales para que tomaran decisiones y justificasen cómo resolverlas. En 1924 se estableció como método estándar de enseñanza en Harvard”

La eficacia del método se justifica con cuatro logros fundamentales:

1. Los enfermeros que siguen este método no solo consiguen la asimilación de conceptos, sino un desarrollo de su capacidad mental, mediante ejercicios de evaluación de situaciones reales y aplicación de conocimientos.
2. El aprendizaje se concreta de una manera sólida en capacidades prácticas que permiten al profesional de la enfermería una mejor integración del conocimiento en el ámbito hospitalario o de atención primaria.
3. Se consigue una asimilación más sencilla y eficiente de las ideas y conceptos, gracias al planteamiento de situaciones que han surgido de la realidad.
4. La sensación de eficiencia del esfuerzo invertido se convierte en un estímulo muy importante para el alumnado, que se traduce en un interés mayor en los aprendizajes y un incremento del tiempo dedicado a trabajar en el curso.



Relearning Methodology

TECH aúna de forma eficaz la metodología del Estudio de Caso con un sistema de aprendizaje 100% online basado en la reiteración, que combina 8 elementos didácticos diferentes en cada lección.

Potenciamos el Estudio de Caso con el mejor método de enseñanza 100% online: el Relearning.



El enfermero(a) aprenderá mediante casos reales y resolución de situaciones complejas en entornos simulados de aprendizaje. Estos simulacros están desarrollados a partir de software de última generación que permiten facilitar el aprendizaje inmersivo.

Situado a la vanguardia pedagógica mundial, el método Relearning ha conseguido mejorar los niveles de satisfacción global de los profesionales que finalizan sus estudios, con respecto a los indicadores de calidad de la mejor universidad online en habla hispana (Universidad de Columbia).

Con esta metodología se han capacitado más de 175.000 enfermeros con un éxito sin precedentes en todas las especialidades con independencia de la carga práctica.

Nuestra metodología pedagógica está desarrollada en un entorno de máxima exigencia, con un alumnado universitario de un perfil socioeconómico alto y una media de edad de 43,5 años.

El Relearning te permitirá aprender con menos esfuerzo y más rendimiento, implicándote más en tu especialización, desarrollando el espíritu crítico, la defensa de argumentos y el contraste de opiniones: una ecuación directa al éxito.

En nuestro programa, el aprendizaje no es un proceso lineal, sino que sucede en espiral (aprender, desaprender, olvidar y reaprender). Por eso, se combinan cada uno de estos elementos de forma concéntrica.

La puntuación global que obtiene el sistema de aprendizaje de TECH es de 8.01, con arreglo a los más altos estándares internacionales.



Este programa ofrece los mejores materiales educativos, preparados a conciencia para los profesionales:



Material de estudio

Todos los contenidos didácticos son creados por los especialistas que van a impartir el programa universitario, específicamente para él, de manera que el desarrollo didáctico sea realmente específico y concreto.

Estos contenidos son aplicados después al formato audiovisual, para crear el método de trabajo online de TECH. Todo ello, con las técnicas más novedosas que ofrecen piezas de gran calidad en todos y cada uno los materiales que se ponen a disposición del alumno.



Técnicas y procedimientos de enfermería en vídeo

TECH acerca al alumno las técnicas más novedosas, los últimos avances educativos y al primer plano de la actualidad en técnicas de enfermería. Todo esto, en primera persona, con el máximo rigor, explicado y detallado para contribuir a la asimilación y comprensión del estudiante. Y lo mejor de todo, puedes verlos las veces que quieras.



Resúmenes interactivos

El equipo de TECH presenta los contenidos de manera atractiva y dinámica en píldoras multimedia que incluyen audios, vídeos, imágenes, esquemas y mapas conceptuales con el fin de afianzar el conocimiento.

Este exclusivo sistema educativo para la presentación de contenidos multimedia fue premiado por Microsoft como "Caso de éxito en Europa".



Lecturas complementarias

Artículos recientes, documentos de consenso y guías internacionales, entre otros. En la biblioteca virtual de TECH el estudiante tendrá acceso a todo lo que necesita para completar su capacitación.





Análisis de casos elaborados y guiados por expertos

El aprendizaje eficaz tiene, necesariamente, que ser contextual. Por eso, TECH presenta los desarrollos de casos reales en los que el experto guiará al alumno a través del desarrollo de la atención y la resolución de las diferentes situaciones: una manera clara y directa de conseguir el grado de comprensión más elevado.



Testing & Retesting

Se evalúan y reevalúan periódicamente los conocimientos del alumno a lo largo del programa, mediante actividades y ejercicios evaluativos y autoevaluativos: para que, de esta manera, el estudiante compruebe cómo va consiguiendo sus metas.



Clases magistrales

Existe evidencia científica sobre la utilidad de la observación de terceros expertos. El denominado Learning from an Expert afianza el conocimiento y el recuerdo, y genera seguridad en las futuras decisiones difíciles.



Guías rápidas de actuación

TECH ofrece los contenidos más relevantes del curso en forma de fichas o guías rápidas de actuación. Una manera sintética, práctica y eficaz de ayudar al estudiante a progresar en su aprendizaje.



06

Titulación

El Curso Universitario en Estrategias de Abordaje en Medicina Integrativa garantiza, además de la capacitación más rigurosa y actualizada, el acceso a un título de Curso Universitario expedido por TECH Universidad Tecnológica.



“

Supera con éxito este programa y recibe tu titulación universitaria sin desplazamientos ni farragosos trámites”

Este **Curso Universitario en Estrategias de Abordaje en Medicina Integrativa** contiene el programa científico más completo y actualizado del mercado.

Tras la superación de la evaluación, el alumno recibirá por correo postal* con acuse de recibo su correspondiente título de **Curso Universitario** emitido por **TECH Universidad Tecnológica**.

Este título propio contribuye de forma relevante al desarrollo de la educación continua del profesional y aporta un alto valor curricular universitario a su formación, y es 100% válido en todas las Oposiciones, Carrera Profesional y Bolsas de Trabajo de cualquier Comunidad Autónoma española.

Título: **Curso Universitario en Estrategias de Abordaje en Medicina Integrativa**

ECTS: **7**

N.º Horas Oficiales: **175 h.**



*Apostilla de La Haya. En caso de que el alumno solicite que su título en papel recabe la Apostilla de La Haya, TECH EDUCATION realizará las gestiones oportunas para su obtención, con un coste adicional.



Curso Universitario
Estrategias de Abordaje
en Medicina Integrativa
para Enfermería

- » Modalidad: online
- » Duración: 6 semanas
- » Titulación: TECH Universidad Tecnológica
- » Acreditación: 7 ECTS
- » Horario: a tu ritmo
- » Exámenes: online

Curso Universitario

Estrategias de Abordaje en Medicina Integrativa para Enfermería

