

# Curso Universitario

## Enfermería Digital en Atención Primaria



## Curso Universitario Enfermería Digital en Atención Primaria

- » Modalidad: **online**
- » Duración: **6 semanas**
- » Titulación: **TECH Universidad Tecnológica**
- » Acreditación: **6 ECTS**
- » Horario: **a tu ritmo**
- » Exámenes: **online**

Acceso web: [www.techtitute.com/enfermeria/curso-universitario/enfermeria-digital-atencion-primaria](http://www.techtitute.com/enfermeria/curso-universitario/enfermeria-digital-atencion-primaria)

# Índice

01

Presentación

---

*pág. 4*

02

Objetivos

---

*pág. 8*

03

Dirección del curso

---

*pág. 12*

04

Estructura y contenido

---

*pág. 16*

05

Metodología

---

*pág. 20*

06

Titulación

---

*pág. 28*

# 01

# Presentación

En respuesta a la escasez de personal en los sistemas de Atención Primaria, el apoyo a la Enfermería Digital ha crecido. Mediante ella es posible optimizar cuidados, dar un seguimiento personalizado y acortar tiempos de espera en las unidades de salud. Para llevar a cabo estas labores con excelencia, los profesionales del sector deben mantenerse al día en cuanto a las potencialidades más avanzadas de las TIC. Por eso, TECH ha desarrollado este programa 100% online que permitirá al alumnado actualizarse en cuanto a la uso de la Inteligencia Artificial, Robótica, Telemedicina y *Big Data* en las tendencias más recientes de la praxis enfermera. Además, el programa ofrece total flexibilidad para el acceso a sus contenidos, ya que no se requiere cumplir con un horario específico.





*Gracias a este Curso Universitario actualizarás tus competencias en E-Health y la digitalización de la salud en Atención Primaria”*

La mayoría de los sistemas de Atención Primaria enfrentan una seria escasez de personal, que en muchos casos condiciona largos períodos de espera en las unidades terapéuticas y una inadecuada monitorización de los enfermos. En ese escenario, la digitalización de los procesos a cargo del personal de Enfermería se ha convertido en una solución con múltiples y variables potencialidades. No obstante, para aplicar las últimas innovaciones en cuanto a la inclusión de las TIC en los protocolos sanitarios se requiere de una elevadísima especialización.

Así, TECH ha desarrollado un Curso Universitario que ofrece una intensiva puesta al día sobre los conceptos y herramientas digitales más relevantes para la praxis de la Enfermería en Atención Primaria. De manera específica, el alumnado ahondará en las características y el funcionamiento de la historia clínica electrónica. Al mismo tiempo, abordarán la gestión inteligente de medicamentos a través tecnologías *smarts* y diversos asistentes virtuales. Mediante el análisis de esos contenidos, los egresados conseguirán desarrollar competencias actualizadas según los criterios científicos más recientes y manejarán los últimos avances tecnológicos de manera efectiva en su práctica diaria.

Asimismo, la titulación dispone de un formato 100% online y se imparte a través de la metodología disruptiva del *Relearning*. Mediante ella, los egresados podrán afianzar de manera eficiente los conceptos más importantes en un corto período de tiempo. Además, el programa se apoya en recursos multimedia de gran valor didáctico entre los cuales destacan vídeos, resúmenes interactivos e infografías. Estos materiales estarán disponibles en cualquier momento y lugar, pudiendo el enfermero acceder a ellos mediante el dispositivo con conexión a Internet de su preferencia.

Este **Curso Universitario en Enfermería Digital en Atención Primaria** contiene el programa científico más completo y actualizado del mercado. Sus características más destacadas son:

- ♦ El desarrollo de casos prácticos presentados por expertos en Enfermería de Atención Primaria
- ♦ Los contenidos gráficos, esquemáticos y eminentemente prácticos con los que está concebido recogen una información científica y práctica sobre aquellas disciplinas indispensables para el ejercicio profesional
- ♦ Los ejercicios prácticos donde realizar el proceso de autoevaluación para mejorar el aprendizaje
- ♦ Su especial hincapié en metodologías innovadoras
- ♦ Las lecciones teóricas, preguntas al experto, foros de discusión de temas controvertidos y trabajos de reflexión individual
- ♦ La disponibilidad de acceso a los contenidos desde cualquier dispositivo fijo o portátil con conexión a internet



*Por medio de esta titulación, examinarás cómo las técnicas de extracción de datos sanitarios mediante el Big Data facilitan la planificación y organización de los cuidados en los sistemas de Atención Primaria”*

“

*Ahondarás en la capacidad de la historia clínica electrónica para gestionar el seguimiento de pacientes desde diferentes ubicaciones geográficas. Una ventaja que optimiza de manera integral la praxis de la Enfermería”*

El programa incluye en su cuadro docente a profesionales del sector que vierten en esta capacitación la experiencia de su trabajo, además de reconocidos especialistas de sociedades de referencia y universidades de prestigio.

Su contenido multimedia, elaborado con la última tecnología educativa, permitirá al profesional un aprendizaje situado y contextual, es decir, un entorno simulado que proporcionará una capacitación inmersiva programada para entrenarse ante situaciones reales.

El diseño de este programa se centra en el Aprendizaje Basado en Problemas, mediante el cual el profesional deberá tratar de resolver las distintas situaciones de práctica profesional que se le planteen a lo largo del curso académico. Para ello, contará con la ayuda de un novedoso sistema de vídeo interactivo realizado por reconocidos expertos.

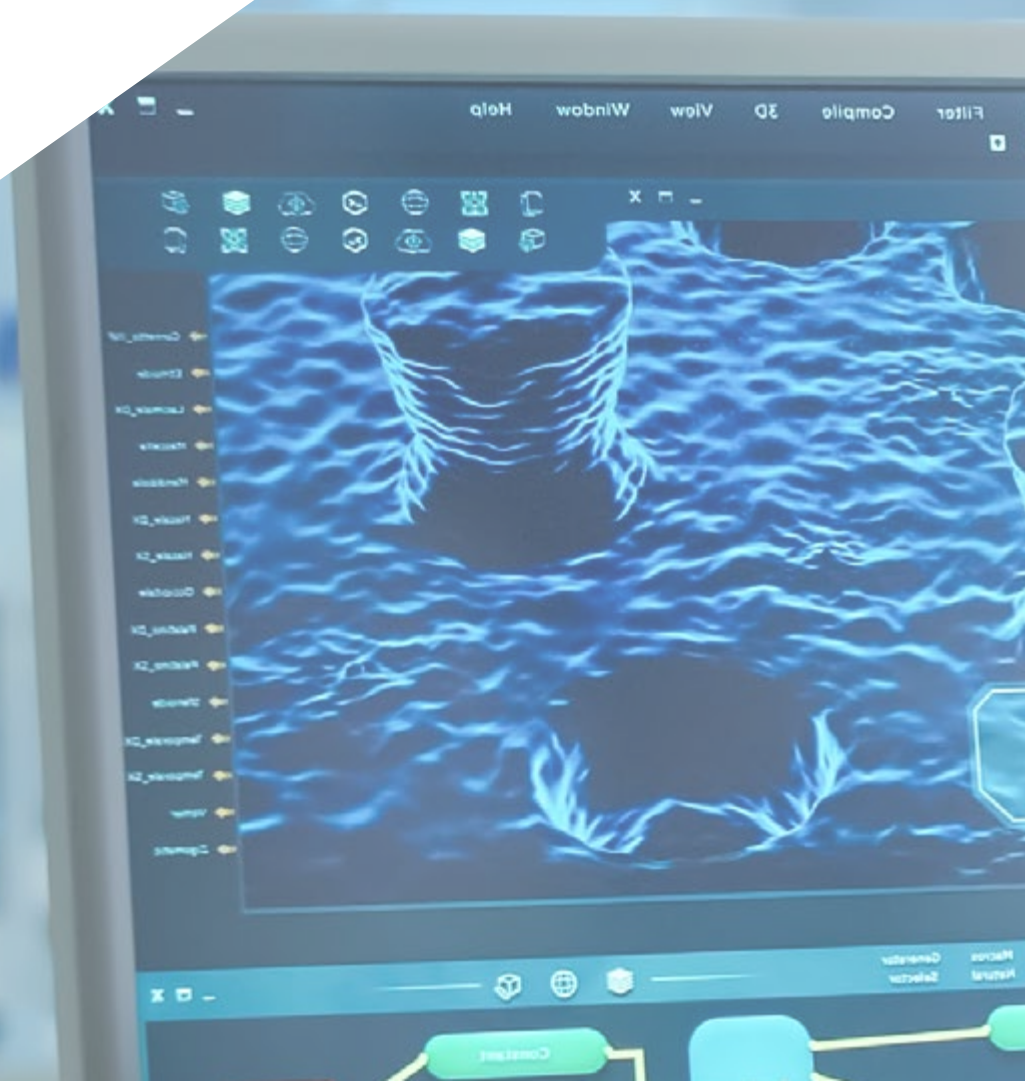
*Con esta titulación, ahondarás en los cambios generados en por la digitalización en los sistemas de Atención Primaria y en la práctica de la Enfermería.*

*Manejarás, a lo largo de este Curso Universitario, las últimas tecnologías relacionadas con la Telemedicina e incorporarás su uso en tu ejercicio profesional cotidiano como enfermero.*



# 02 Objetivos

El objetivo principal de este programa es proporcionar al enfermero las competencias idóneas a la hora de incorporar tecnologías digitales en su ejercicio profesional dentro de los sistemas de Atención Primaria. Los egresados del temario desarrollarán las habilidades teórico-prácticas indispensables para manejar herramientas innovadoras como las historias clínicas electrónicas, Inteligencia Artificial o el *Big Data* para ofrecer cuidados de excelencia a los pacientes. Todo ello apoyándose en la metodología *Relearning*, 100% online y enfocada a que el alumnado pueda afianzar sus destrezas de la manera más rápida y flexible.







“

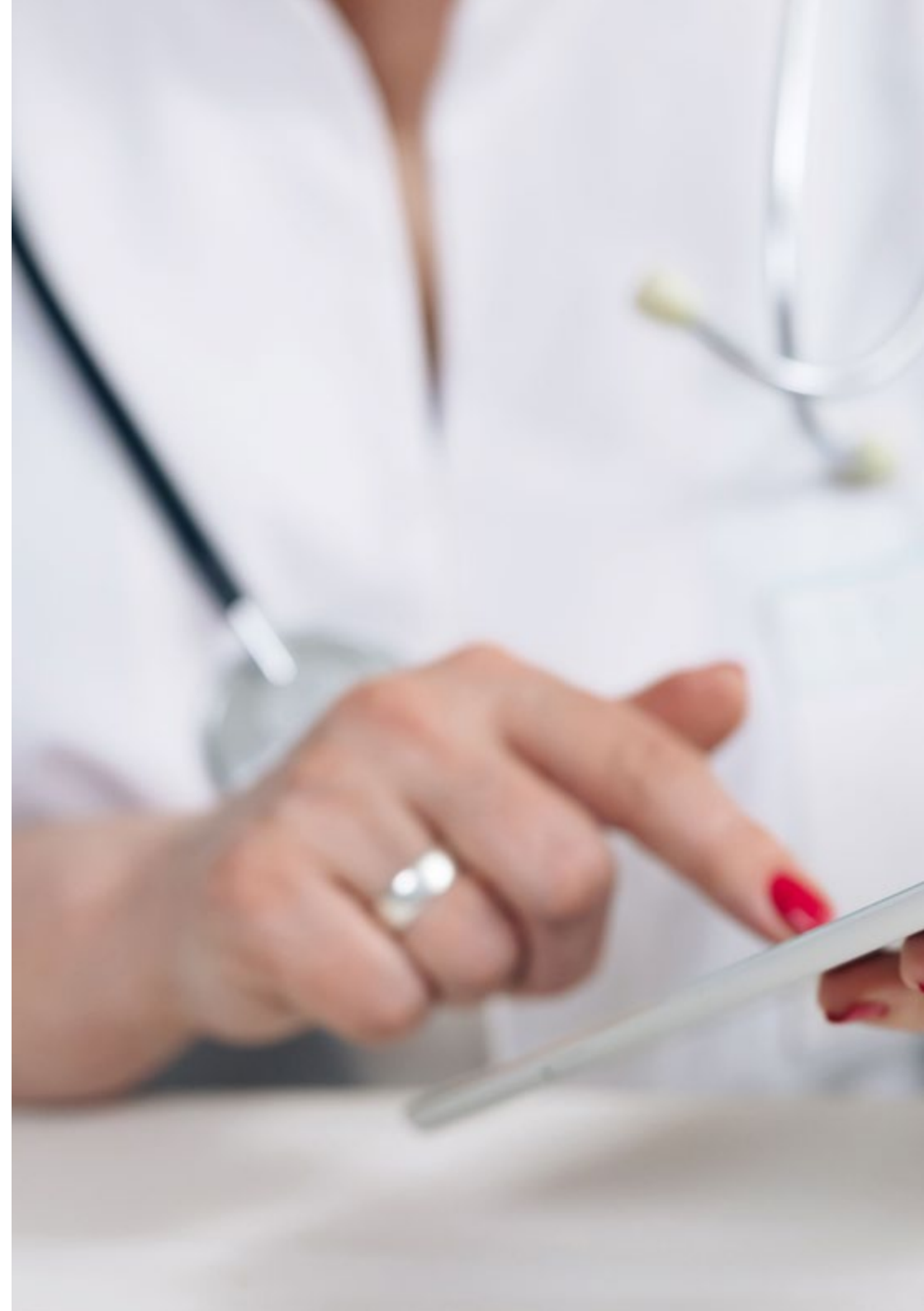
*Gracias a TECH Universidad Tecnológica, te podrás al día acerca de cómo la Inteligencia Artificial y sus aplicaciones más avanzadas ayudan a los enfermeros en la monitorización remota de pacientes”*



## Objetivos generales

---

- ♦ Desarrollar conocimientos sobre los aspectos asistenciales en Atención Primaria, tanto a las personas, como a las familias y grupos como de las interacciones que se producen entre ellos
- ♦ Ampliar los dominios profesionales de la Enfermería de Atención Primaria y adquirir conocimientos para una mayor visibilidad, prestigio, y un nivel mayor de autonomía laboral
- ♦ Participar de forma activa en la comunidad en lo que se refiere a programas de salud comunitarios
- ♦ Estar al día sobre las tendencias de la práctica avanzada de la Enfermería en Atención Primaria
- ♦ Promover buenas prácticas, basadas en la evidencia científica, como respuesta a los avances de la investigación en materia de tratamientos y tecnología





## Objetivos específicos

---

- ♦ Abordar el impacto de la digitalización en Atención Primaria desde el punto de vista de la mejora en el acceso, la calidad asistencial, la eficiencia, la equidad, seguridad y la sostenibilidad del sistema
- ♦ Valorar y analizar a las TIC como facilitadoras del desarrollo de la sanidad del futuro, ayudando a implementar los nuevos modelos de gestión y asistencia,
- ♦ Promover el uso de herramientas de Inteligencia Artificial (IA) y garantizar su uso para mejorar la calidad de los cuidados e incluso para mejorar la capacidad de diagnóstico
- ♦ Evaluar el impacto de la TeleEnfermería para mejorar el cuidado de los pacientes y disminuir su disrupción en la vida cotidiana evitando los desplazamientos innecesarios de los mismos al centro de salud



*El objetivo central de este programa es la actualización de tus competencias y que consigas ejercer como enfermero aplicando los últimos recursos de E-Health”*

# 03

## Dirección del curso

El programa dispone de un equipo de docentes escogidos por su extensa trayectoria y especialización en la Enfermería de Atención Primaria. Cada miembro del cuerpo docente posee una notable experiencia profesional y ha demostrado excelencia en la atención de pacientes en este ámbito. Además, su labor clínica les permite brindar una perspectiva práctica y actualizada. Por consiguiente, el enfermero puede confiar en recibir una capacitación de máximo nivel y calidad.



“

*Un claustro docente compuesto por grandes expertos de Enfermería en Atención Primaria estará a tu alcance durante el desarrollo de este completísimo Curso Universitario”*

## Dirección



### **Dr. Sánchez Castro, Juan José Augusto**

- Jefe de Servicio de Atención Primaria en Centro de Salud de A Estrada
- Especialista en Medicina Familiar y Comunitaria en el Servicio Gallego de Salud
- Director Ejecutivo de Infomercados Servicios Financieros
- Máster en Valoración de Empresas por Centro de Estudios Financieros (CEF)
- Diplomado en Sanidad por el Ministerio de Sanidad y Consumo
- Licenciado en Medicina y Cirugía por la Universidad de Santiago de Compostela

## Profesores

### Dña. Cobas Couto, Elvira

- ◆ Enfermera especialista en Atención Comunitaria
- ◆ Consultora y coach de emprendedores
- ◆ Docente en la Universidad de A Coruña
- ◆ Máster en Enfermería Comunitaria por la Universidad de A Coruña
- ◆ Máster en Métodos de Investigación en Ciencias de la Salud por la Universidad de Alcalá
- ◆ Licenciada en Enfermería por la Escuela Superior José Timoteo Montalvao Machado de Chaves

### D. Negreira Rodríguez, Samuel

- ◆ Enfermero especialista con orientación a Recursos Humanos
- ◆ Enfermero del Trabajo en Previlabor
- ◆ Enfermero de Empresa en NEXGRUP S.A.
- ◆ Enfermero Asistencial en Hospital Quirúrgico Modelo A Coruña
- ◆ Enfermero Asistencial en CUF Infante Santo Hospital de Lisboa
- ◆ Enfermero Asistencial en Complejo Hospitalario Arquitecto Marcide
- ◆ Máster en Prevención de Riesgos Laborales por la Universidad de A Coruña
- ◆ Especialidad en Seguridad del Trabajo, Higiene, Ergonomía y Psicología Aplicada por la Universidad Europea Miguel de Cervantes
- ◆ Experto en manejo de guías Técnicas de los Sellos de "Empresa saludable" y "Gestión de la Prevención OHSAS 18001"
- ◆ Grado en Enfermería en Universidad de A Coruña

# 04

## Estructura y contenido

El programa de Enfermería Digital en Atención Primaria ofrece un contenido vanguardista que abarca los conceptos más innovadores en este campo. En este sentido, los enfermeros tendrán la oportunidad de actualizarse en la digitalización de la salud y las empresas sanitarias, la Telemedicina y la implementación de centros de salud inteligentes. Además, profundizará en temas como los *Chatbots* y asistentes virtuales en salud, así como en la Robótica asistencial. Estos materiales son presentados a través de diversos recursos multimedia, incluyendo vídeo resúmenes, los cuales estarán disponibles en una biblioteca virtual sin restricciones de acceso.



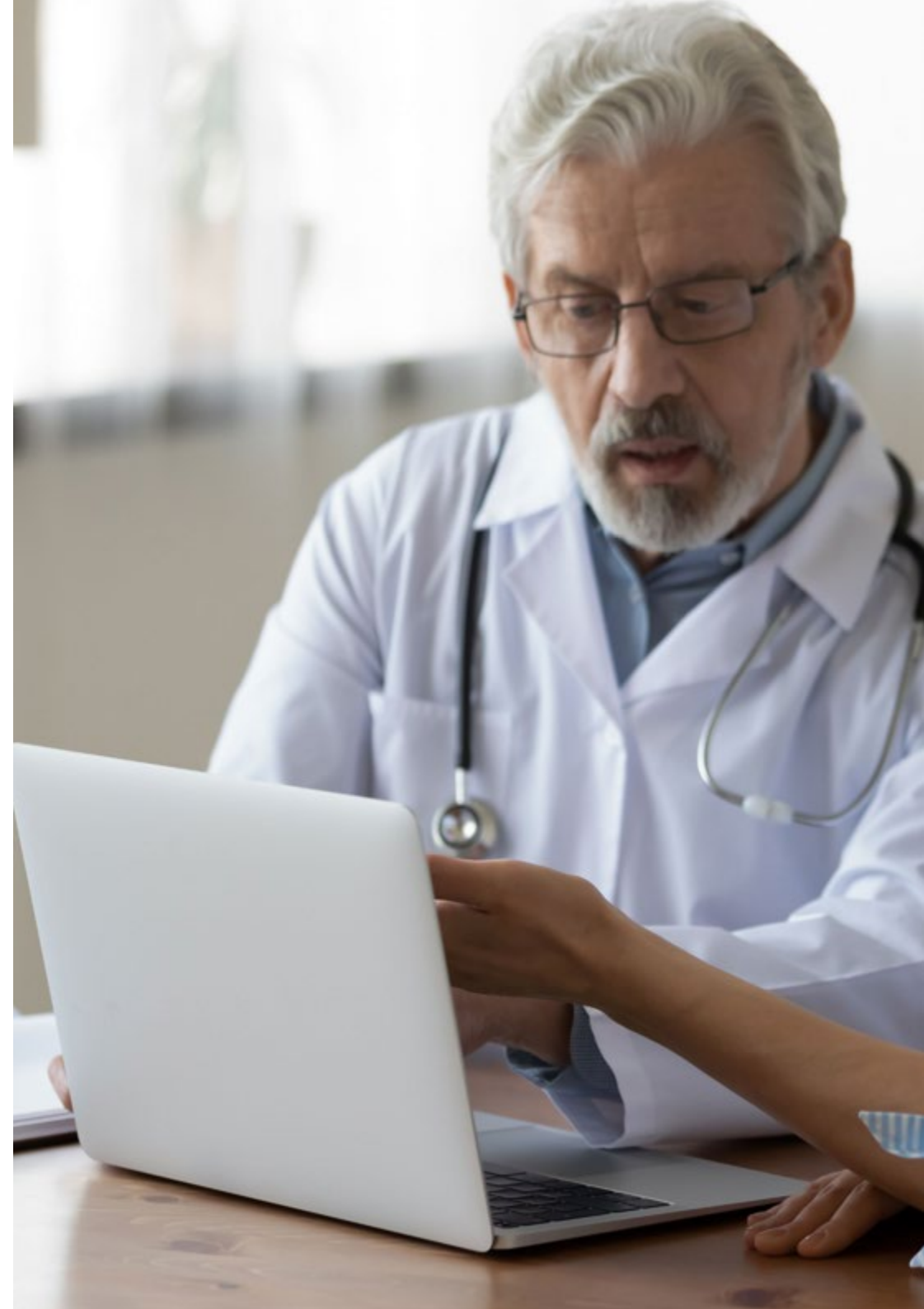


“

*Con el método Relearning afianzarás de modo rápido y flexible todas las competencias que te ofrece este programa de Enfermería de TECH Universidad Tecnológica”*

## Módulo 1. Avances en el Sistema de Salud Digital

- 1.1. Salud digital
  - 1.1.1. *E-Health*
  - 1.1.2. La digitalización de la salud y las empresas sanitarias
  - 1.1.3. La digitalización de la Atención Primaria
  - 1.1.4. Historia clínica electrónica
  - 1.1.5. *Big Data* en salud
- 1.2. Telemedicina y telesalud
  - 1.2.1. Telemedicina
  - 1.2.2. Avances tecnológicos en Telemedicina
  - 1.2.3. Ventajas y desafíos y aplicaciones de la Telemedicina
  - 1.2.4. El reto de cuidar en un escenario tecnificado
- 1.3. Aplicaciones informáticas al servicio del cuidado de las personas
  - 1.3.1. Aplicaciones informáticas al servicio del cuidado de las personas
  - 1.3.2. Sistemas de alerta y recordatorios
  - 1.3.3. Monitorización remota de pacientes
  - 1.3.4. Implicaciones para la educación y empoderamiento del paciente
- 1.4. El internet de las cosas en el cuidado de la salud. Sensores y dispositivos inteligentes para el uso de AP
  - 1.4.1. Gestión inteligente de medicamentos
  - 1.4.2. El *IoT*
  - 1.4.3. Centros de salud inteligentes
  - 1.4.4. Sensores y dispositivos inteligentes para el uso de AP
- 1.5. Cuidado de la salud basado en Inteligencia artificial. Implicaciones para los profesionales de Enfermería en AP
  - 1.5.1. Cuidado de la salud asistido por inteligencia artificial
  - 1.5.2. Medicina predictiva y preventiva
  - 1.5.3. *Chatbots* y asistentes virtuales en salud
  - 1.5.4. Implicaciones para los profesionales de Enfermería en AP
- 1.6. Robótica y Enfermería en AP
  - 1.6.1. Conceptos
  - 1.6.2. Aplicación
  - 1.6.3. Ventajas
  - 1.6.4. Desafíos



- 1.7. Nuevos enfoques en la prestación de cuidados: el cuidado basado en valor y el cuidado personalizado
  - 1.7.1. Cuidado basado en el valor
  - 1.7.2. Cuidado personalizado
  - 1.7.3. Concepto valor
  - 1.7.4. Métodos de evaluación
- 1.8. Cuidar en la era digital, tecnificada, robotizada y basada en IA. El desafío de la humanización
  - 1.8.1. Cuidado centrado en el paciente
  - 1.8.2. IA
  - 1.8.3. Relación terapéutica
  - 1.8.4. Formación en la era digital
- 1.9. *E-learning*. Nuevas tecnologías aplicadas a la educación sanitaria y la docencia
  - 1.9.1. *E-learning*
  - 1.9.2. Nuevas tecnologías aplicadas a la educación sanitaria
  - 1.9.3. Nuevas tecnologías aplicadas a la docencia.
  - 1.9.4. Diseño de cursos en línea
- 1.10. Innovación en el cuidado de AP
  - 1.10.1. Innovar en el cuidado de AP
  - 1.10.2. Nuevos roles para una nueva Enfermería
  - 1.10.3. Modelos de atención innovadores AP
  - 1.10.4. Medicina personalizada en AP

“*Matricúlate ahora en esta titulación y tendrás a tu disposición una metodología 100% online y disruptiva con la cual dominarás las prácticas más innovadoras de Enfermería Digital en Atención Primaria*”

05

# Metodología

Este programa de capacitación ofrece una forma diferente de aprender. Nuestra metodología se desarrolla a través de un modo de aprendizaje de forma cíclica: **el Relearning**.

Este sistema de enseñanza es utilizado, por ejemplo, en las facultades de medicina más prestigiosas del mundo y se ha considerado uno de los más eficaces por publicaciones de gran relevancia como el ***New England Journal of Medicine***.





“

*Descubre el Relearning, un sistema que abandona el aprendizaje lineal convencional para llevarte a través de sistemas cíclicos de enseñanza: una forma de aprender que ha demostrado su enorme eficacia, especialmente en las materias que requieren memorización”*

## En TECH Nursing School empleamos el Método del Caso

Ante una determinada situación concreta, ¿qué debería hacer un profesional? A lo largo del programa, los estudiantes se enfrentarán a múltiples casos clínicos simulados, basados en pacientes reales en los que deberán investigar, establecer hipótesis y, finalmente, resolver la situación. Existe abundante evidencia científica sobre la eficacia del método. Los enfermeros aprenden mejor, más rápido y de manera más sostenible en el tiempo.

*Con TECH los enfermeros experimentan una forma de aprender que está moviendo los cimientos de las universidades tradicionales de todo el mundo.*



Según el Dr. Gérvas, el caso clínico es la presentación comentada de un paciente, o grupo de pacientes, que se convierte en «caso», en un ejemplo o modelo que ilustra algún componente clínico peculiar, bien por su poder docente, bien por su singularidad o rareza. Es esencial que el caso se apoye en la vida profesional actual, intentando recrear los condicionantes reales en la práctica profesional de la enfermería.

“

*¿Sabías que este método fue desarrollado en 1912, en Harvard, para los estudiantes de Derecho? El método del caso consistía en presentarles situaciones complejas reales para que tomaran decisiones y justificasen cómo resolverlas. En 1924 se estableció como método estándar de enseñanza en Harvard”*

#### La eficacia del método se justifica con cuatro logros fundamentales:

1. Los enfermeros que siguen este método no solo consiguen la asimilación de conceptos, sino un desarrollo de su capacidad mental, mediante ejercicios de evaluación de situaciones reales y aplicación de conocimientos.
2. El aprendizaje se concreta de una manera sólida en capacidades prácticas que permiten al profesional de la enfermería una mejor integración del conocimiento en el ámbito hospitalario o de atención primaria.
3. Se consigue una asimilación más sencilla y eficiente de las ideas y conceptos, gracias al planteamiento de situaciones que han surgido de la realidad.
4. La sensación de eficiencia del esfuerzo invertido se convierte en un estímulo muy importante para el alumnado, que se traduce en un interés mayor en los aprendizajes y un incremento del tiempo dedicado a trabajar en el curso.



## Relearning Methodology

TECH aúna de forma eficaz la metodología del Estudio de Caso con un sistema de aprendizaje 100% online basado en la reiteración, que combina 8 elementos didácticos diferentes en cada lección.

Potenciamos el Estudio de Caso con el mejor método de enseñanza 100% online: el Relearning.



*El enfermero(a) aprenderá mediante casos reales y resolución de situaciones complejas en entornos simulados de aprendizaje. Estos simulacros están desarrollados a partir de software de última generación que permiten facilitar el aprendizaje inmersivo.*



Situado a la vanguardia pedagógica mundial, el método Relearning ha conseguido mejorar los niveles de satisfacción global de los profesionales que finalizan sus estudios, con respecto a los indicadores de calidad de la mejor universidad online en habla hispana (Universidad de Columbia).

Con esta metodología se han capacitado más de 175.000 enfermeros con un éxito sin precedentes en todas las especialidades con independencia de la carga práctica.

Nuestra metodología pedagógica está desarrollada en un entorno de máxima exigencia, con un alumnado universitario de un perfil socioeconómico alto y una media de edad de 43,5 años.

*El Relearning te permitirá aprender con menos esfuerzo y más rendimiento, implicándote más en tu especialización, desarrollando el espíritu crítico, la defensa de argumentos y el contraste de opiniones: una ecuación directa al éxito.*

En nuestro programa, el aprendizaje no es un proceso lineal, sino que sucede en espiral (aprender, desaprender, olvidar y reaprender). Por eso, se combinan cada uno de estos elementos de forma concéntrica.

La puntuación global que obtiene el sistema de aprendizaje de TECH es de 8.01, con arreglo a los más altos estándares internacionales.



Este programa ofrece los mejores materiales educativos, preparados a conciencia para los profesionales:



#### Material de estudio

Todos los contenidos didácticos son creados por los especialistas que van a impartir el programa universitario, específicamente para él, de manera que el desarrollo didáctico sea realmente específico y concreto.

Estos contenidos son aplicados después al formato audiovisual, para crear el método de trabajo online de TECH. Todo ello, con las técnicas más novedosas que ofrecen piezas de gran calidad en todos y cada uno los materiales que se ponen a disposición del alumno.



#### Técnicas y procedimientos de enfermería en vídeo

TECH acerca al alumno las técnicas más novedosas, los últimos avances educativos y al primer plano de la actualidad en técnicas de enfermería. Todo esto, en primera persona, con el máximo rigor, explicado y detallado para contribuir a la asimilación y comprensión del estudiante. Y lo mejor de todo, puedes verlos las veces que quieras.



#### Resúmenes interactivos

El equipo de TECH presenta los contenidos de manera atractiva y dinámica en píldoras multimedia que incluyen audios, vídeos, imágenes, esquemas y mapas conceptuales con el fin de afianzar el conocimiento.

Este exclusivo sistema educativo para la presentación de contenidos multimedia fue premiado por Microsoft como "Caso de éxito en Europa".



#### Lecturas complementarias

Artículos recientes, documentos de consenso y guías internacionales, entre otros. En la biblioteca virtual de TECH el estudiante tendrá acceso a todo lo que necesita para completar su capacitación.





### Análisis de casos elaborados y guiados por expertos

El aprendizaje eficaz tiene, necesariamente, que ser contextual. Por eso, TECH presenta los desarrollos de casos reales en los que el experto guiará al alumno a través del desarrollo de la atención y la resolución de las diferentes situaciones: una manera clara y directa de conseguir el grado de comprensión más elevado.



### Testing & Retesting

Se evalúan y reevalúan periódicamente los conocimientos del alumno a lo largo del programa, mediante actividades y ejercicios evaluativos y autoevaluativos: para que, de esta manera, el estudiante compruebe cómo va consiguiendo sus metas.



### Clases magistrales

Existe evidencia científica sobre la utilidad de la observación de terceros expertos. El denominado Learning from an Expert afianza el conocimiento y el recuerdo, y genera seguridad en las futuras decisiones difíciles.



### Guías rápidas de actuación

TECH ofrece los contenidos más relevantes del curso en forma de fichas o guías rápidas de actuación. Una manera sintética, práctica y eficaz de ayudar al estudiante a progresar en su aprendizaje.



06

# Titulación

El Curso Universitario en Enfermería Digital en Atención Primaria garantiza, además de la capacitación más rigurosa y actualizada, el acceso a un título de Curso Universitario expedido por TECH Universidad Tecnológica.



“

*Supera con éxito este programa y recibe tu titulación universitaria sin desplazamientos ni farragosos trámites”*

Este **Curso Universitario en Enfermería Digital en Atención Primaria** contiene el programa científico más completo y actualizado del mercado.

Tras la superación de la evaluación, el alumno recibirá por correo postal\* con acuse de recibo su correspondiente título de **Curso Universitario** emitido por **TECH Universidad Tecnológica**.

Este título propio contribuye de forma relevante al desarrollo de la educación continua del profesional y aporta un alto valor curricular universitario a su formación, y es 100% válido en todas las Oposiciones, Carrera Profesional y Bolsas de Trabajo de cualquier Comunidad Autónoma española.

Título: **Curso Universitario en Enfermería Digital en Atención Primaria**

ECTS: **6**

N.º Horas Oficiales: **150 h.**



\*Apostilla de La Haya. En caso de que el alumno solicite que su título en papel recabe la Apostilla de La Haya, TECH EDUCATION realizará las gestiones oportunas para su obtención, con un coste adicional.



## Curso Universitario Enfermería Digital en Atención Primaria

- » Modalidad: online
- » Duración: 6 semanas
- » Titulación: TECH Universidad Tecnológica
- » Acreditación: 6 ECTS
- » Horario: a tu ritmo
- » Exámenes: online

Curso Universitario

Enfermería Digital en Atención Primaria