

# Curso Universitario

## Enfermería del Deporte y Legislación Deportiva

Avalado por la NBA



**tech** universidad  
tecnológica



## Curso Universitario Enfermería del Deporte y Legislación Deportiva

Modalidad: Online

Duración: 6 semanas

Avalado por: TECH - Universidad Tecnológica

5 ECTS créditos

Horas: 125 h.

Acceso web: [www.techtitute.com/enfermeria/curso-universitario/enfermeria-deporte-legislacion-deportiva](http://www.techtitute.com/enfermeria/curso-universitario/enfermeria-deporte-legislacion-deportiva)

# Índice

01

Presentación

---

*pág. 4*

02

Objetivos

---

*pág. 8*

03

Estructura y contenido

---

*pág. 12*

04

Metodología

---

*pág. 16*

05

Titulación

---

*pág. 24*

# 01

# Presentación

Los profesionales de enfermería pueden jugar un papel clave en la atención al deportista, tanto desde el punto de vista de la prevención de lesiones hasta realizando intervenciones ante patologías propias de la actividad física. Este Curso Universitario está diseñado para facilitar al profesional de enfermería la actualización en los procedimientos de enfermería en el deporte y la legislación vigente que los ampara, para mejorar la salud del deportista.







“

*La calidad de la atención de enfermería al deportista está condicionada por la actualización de los conocimientos que ostente en este campo. La enfermería tiene los conocimientos y competencias necesarias para realizar funciones de valor en el ámbito deportivo”*

La actividad física y la práctica deportiva están directamente asociadas y relacionadas con la salud de la población, siendo incuestionable la evidencia científica existente en relación a los beneficios de éstas y su impacto en la salud individual y colectiva de la población.

El Curso Universitario en Enfermería del Deporte y Legislación Deportiva surge como consecuencia de la necesidad de mejorar el conocimiento general en el ámbito de la aplicación de la fisiología y la bioquímica a la actividad físico-deportiva. Así mismo se hace imprescindible describir y entender las adaptaciones fisiológicas de los diferentes órganos y sistemas del cuerpo humano derivadas del ejercicio físico así como las diferentes modalidades de valoración funcional fisiológica.

El programa está orientado para facilitar la actualización del profesional con el fin de que pueda incorporarse laboralmente a la atención del deportista, tanto desde el prisma de la prevención como de la terapéutica y sus cuidados, y pueda realizar intervenciones basadas en la última evidencia científica, conociendo la legislación vigente.

Este **Curso Universitario en Enfermería del Deporte y Legislación Deportiva** contiene el programa científico más completo y actualizado del mercado. Las características más destacadas del Curso son:

- ♦ Casos clínicos presentados por expertos. Sus contenidos gráficos, esquemáticos y eminentemente prácticos con los que están concebidos, recogen una capacitación científica y asistencial sobre aquellas disciplinas médicas indispensables para el ejercicio profesional
- ♦ Novedades diagnóstico-terapéuticas sobre la atención al deportista
- ♦ Abordaje del papel de la enfermería en la legislación vigente de ámbito deportivo
- ♦ Sistema interactivo de aprendizaje basado en algoritmos para la toma de decisiones sobre las situaciones clínicas planteadas
- ♦ Incluye lecciones teóricas, preguntas al experto, foros de discusión de temas controvertidos y trabajos de reflexión individual
- ♦ Disponibilidad de los contenidos desde cualquier dispositivo fijo o portátil con conexión a internet



*A través de este Curso Universitario podrás actualizar tus conocimientos en Enfermería del Deporte y Legislación Deportiva ”*

“

*Este Curso Universitario puede ser la mejor inversión que puedes hacer en la selección de un programa de actualización por dos motivos: además de poner al día tus conocimientos en Enfermería del Deporte y Legislación Deportiva, obtendrás una constancia de Curso por la TECH - Universidad Tecnológica”*

Incluye en su cuadro docente profesionales de enfermería de referencia, que vierten en esta capacitación la experiencia de su trabajo, además de otros profesionales especialistas en los diferentes ámbitos de atención al deportista.

Gracias a su contenido multimedia elaborado con la última tecnología educativa, permitirán al profesional un aprendizaje situado y contextual, es decir, un entorno simulado que proporcionará un aprendizaje inmersivo programado para entrenarse ante situaciones reales.

El diseño de este programa está basado en el Aprendizaje Basado en Problemas, mediante el cual el profesional de enfermería deberá tratar de resolver las distintas situaciones de práctica profesional que se le planteen a lo largo del programa. Para ello, contará con la ayuda de un novedoso sistema de vídeo interactivo realizado por reconocidos expertos en atención de enfermería deportiva, con gran experiencia docente.

*El Curso permite ejercitarse en entornos simulados, que proporcionan un aprendizaje inmersivo programado para entrenarse ante situaciones reales.*

*Incluye casos clínicos para acercar al máximo el desarrollo del programa a la realidad de la atención en enfermería deportiva.*





# 02 Objetivos

Este programa está orientado hacia una revisión de los principales aspectos de la enfermería del deporte, basándose en la evidencia científica y en la experiencia de reconocidos profesionales, haciendo un especial hincapié en la legislación de ámbito deportivo.







“

*Esta capacitación generará una sensación de seguridad en la toma de decisiones y prestación de cuidados, que te ayudará a crecer personal y profesionalmente”*



## Objetivo General

- ♦ Actualizar a los profesionales de enfermería en los procedimientos de adaptación del organismo al deporte, la valoración de salud antes de la planificación del deporte y la legislación deportiva en el ámbito de la salud



## Objetivos Específicos

### Módulo 1. Fundamentos anatomofisiológicos de la actividad física

- ♦ Analizar la evolución de la salud ligada al ejercicio físico y el deporte a lo largo de los siglos, hasta la actualidad
- ♦ Identificar las diferentes estructuras del sistema músculo-esquelético en relación a su movilidad
- ♦ Explicar los fundamentos de la fisiología del ejercicio
- ♦ Revisar las adaptaciones de los principales órganos y sistemas a la AFD
- ♦ Valorar la condición físico-deportiva del usuario que va a iniciar un programa de ejercicio físico-deportivo
- ♦ Analizar la influencia de los factores ambientales sobre el rendimiento del usuario que practica una AFD

### Módulo 2. Gestión y legislación en enfermería deportiva

- ♦ Revisar el marco legal por el que se rigen eventos y competiciones deportivas, y particularmente las implicaciones del profesional de Enfermería en los mismos
- ♦ Organizar un dispositivo de Enfermería Deportiva en función de sus características





*Aprovecha la oportunidad y da el paso para ponerte al día en las últimas novedades en Enfermería del Deporte y Legislación Deportiva .*



03

# Estructura y contenido

La estructura de los contenidos ha sido diseñada por un equipo de profesionales conocedor de las implicaciones de la capacitación en enfermería deportiva, conscientes de la relevancia de la actualidad de los conocimientos para poder prestar cuidados de calidad al deportista y comprometidos con la enseñanza mediante las nuevas tecnologías educativas.







“

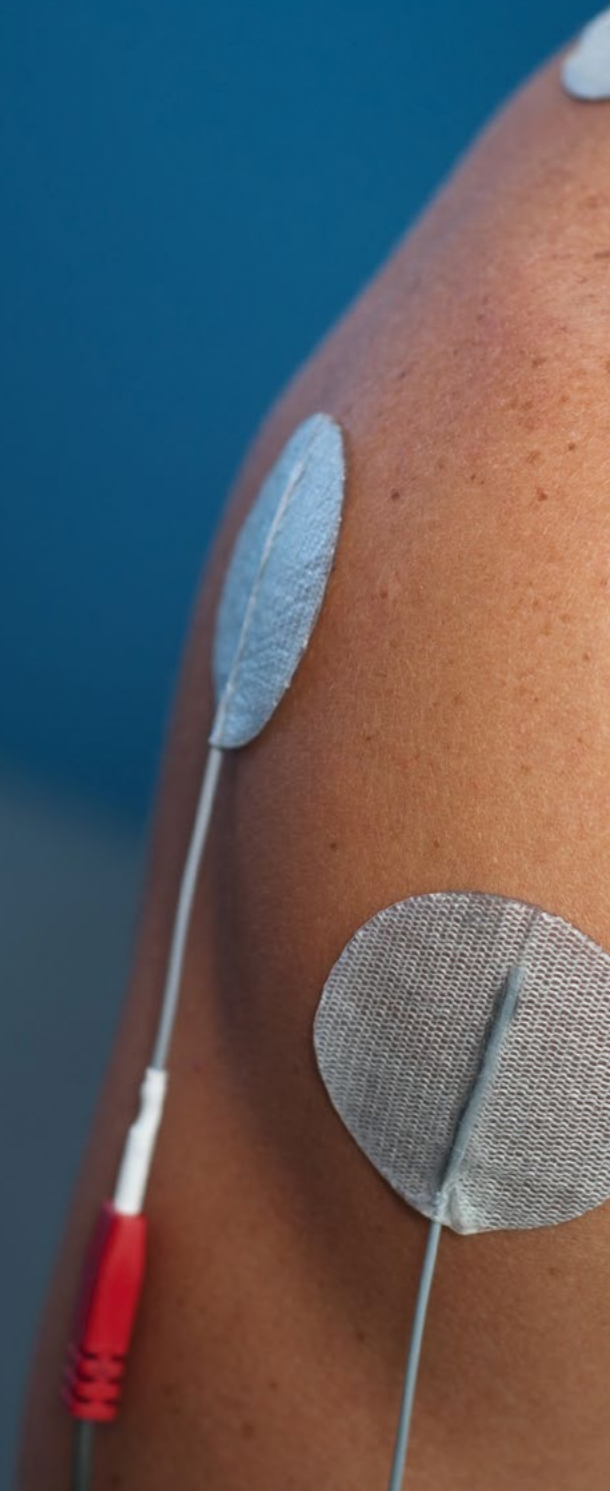
*Este Curso Universitario en Enfermería del Deporte y Legislación Deportiva contiene el programa científico más completo y actualizado del mercado”*

### Módulo 1. Fundamentos anatomofisiológicos de la actividad física

- 1.1. Conceptos e historia de la medicina y enfermería de la actividad física y el deporte.
- 1.2. Anatomía funcional y biomecánica aplicada a la actividad físico- deportiva (AFD).
- 1.3. Fisiología del ejercicio. Sistemas energéticos.
- 1.4. Adaptaciones cardiovasculares a la AFD.
- 1.5. Adaptaciones respiratorias a la AFD.
- 1.6. Adaptaciones del sistema musculo esquelético a la AFD.
- 1.7. Adaptaciones endocrinas, renales y digestivas a la AFD.
- 1.8. Valoración de la condición física y deportiva. Ergometría, espirometría y somatometría. Intervenciones de enfermería.
- 1.9. Actividad física en estrés ambiental. Altitud y profundidad.
- 1.10. Termorregulación durante la actividad física. Intervenciones de enfermería.
- 1.11. La fatiga y el sobre entrenamiento.

### Módulo 2. Gestión y legislación en enfermería deportiva

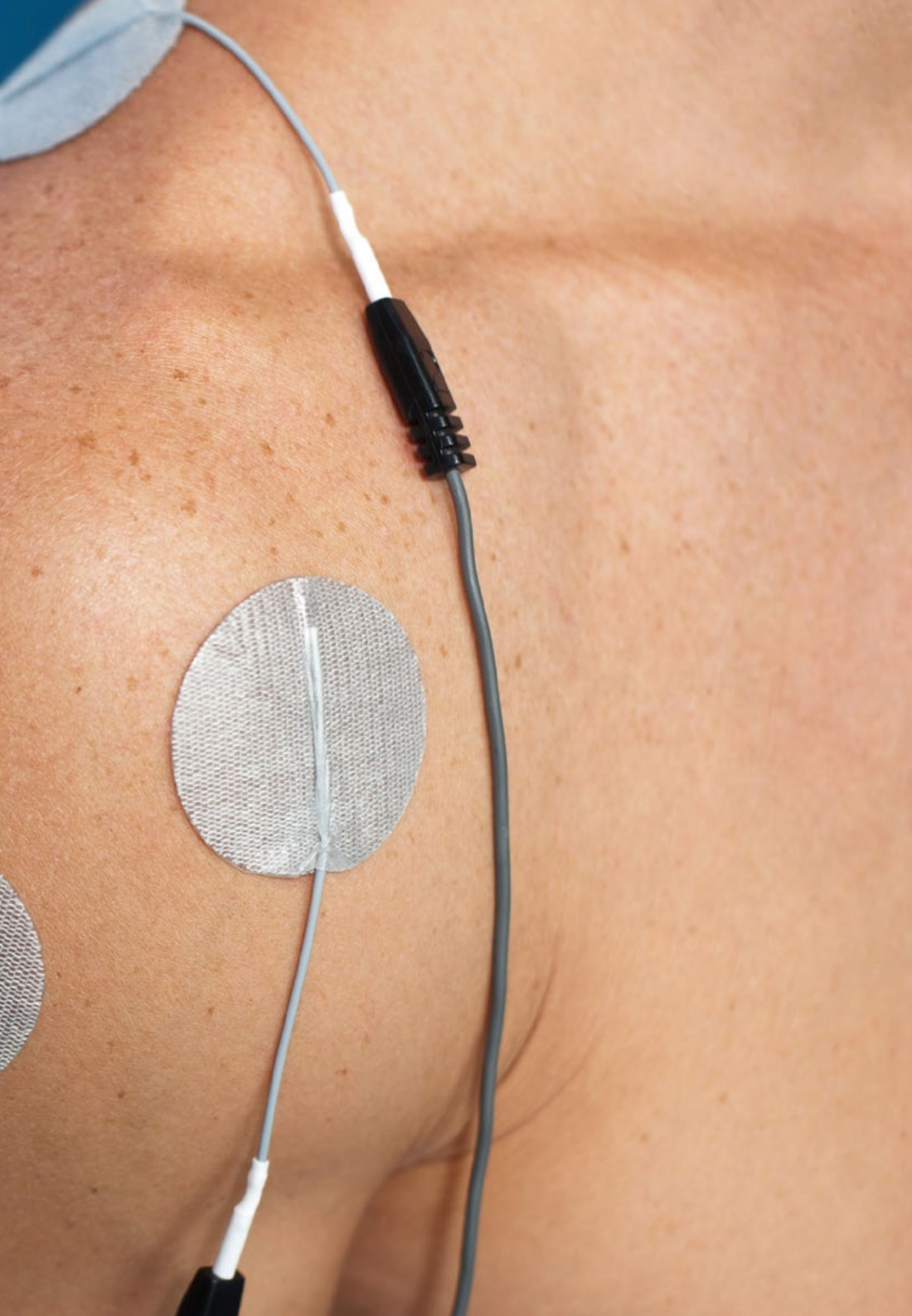
- 2.1. Derecho deportivo.
- 2.2. Organización y gestión de un dispositivo de enfermería deportiva.





“

*Una experiencia de capacitación  
única, clave y decisiva para  
impulsar tu desarrollo profesional”*



04

# Metodología

Esta capacitación te ofrece una forma diferente de aprender. Nuestra metodología se desarrolla a través de un modo de aprendizaje de forma cíclica: *el Relearning*. Este sistema de enseñanza es utilizado en las facultades de medicina más prestigiosas del mundo y se ha considerado uno de los más eficaces por publicaciones de gran relevancia como el *New England Journal of Medicine*.





“

*Descubre el Relearning, un sistema que abandona el aprendizaje lineal convencional, para llevarte a través de sistemas cíclicos de enseñanza: una forma de aprender que ha demostrado su enorme eficacia, especialmente en las materias que requieren memorización”*

## En TECH Nursing School empleamos el Método del caso

Ante una determinada situación clínica, ¿qué haría usted? A lo largo del programa, usted se enfrentará a múltiples casos clínicos simulados, basados en pacientes reales en los que deberá investigar, establecer hipótesis y, finalmente, resolver la situación. Existe abundante evidencia científica sobre la eficacia del método. Las enfermeras aprenden mejor, más rápido y de manera más sostenible en el tiempo.

*Con TECH el enfermero experimenta una forma de aprender que está moviendo los cimientos de las Universidades tradicionales de todo el mundo.*



Según el Dr. Gérvas, el caso clínico es la presentación comentada de un paciente, o grupo de pacientes, que se convierte en «caso», en un ejemplo o modelo que ilustra algún componente clínico peculiar, bien por su poder docente, bien por su singularidad o rareza. Es esencial que el caso se apoye en la vida profesional actual, intentando recrear los condicionantes reales en la práctica profesional de la enfermería.

“

*¿Sabías qué este método fue desarrollado en 1912 en Harvard para los estudiantes de Derecho? El método del caso consistía en presentarles situaciones complejas reales para que tomaran decisiones y justificasen cómo resolverlas. En 1924 se estableció como método estándar de enseñanza en Harvard”*

#### La eficacia del método se justifica con cuatro logros fundamentales:

1. Los enfermeros que siguen este método no solo consiguen la asimilación de conceptos, sino un desarrollo de su capacidad mental mediante ejercicios de evaluación de situaciones reales y aplicación de conocimientos.
2. El aprendizaje se concreta de una manera sólida, en capacidades prácticas, que permiten al profesional de la enfermería una mejor integración del conocimiento en el ámbito hospitalario o de atención primaria.
3. Se consigue una asimilación más sencilla y eficiente de las ideas y conceptos, gracias al planteamiento de situaciones que han surgido de la realidad.
4. La sensación de eficiencia del esfuerzo invertido se convierte en un estímulo muy importante para el alumnado, que se traduce en un interés mayor en los aprendizajes y un incremento del tiempo dedicado a trabajar en el programa universitario.



## Relearning Methodology

En TECH potenciamos el método del caso de Harvard con la mejor metodología de enseñanza 100 % online del momento: el Relearning.

Nuestra Universidad es la primera en el mundo que combina el estudio de casos clínicos con un sistema de aprendizaje 100% online basado en la reiteración, que combina un mínimo de 8 elementos diferentes en cada lección, y que suponen una auténtica revolución con respecto al simple estudio y análisis de casos.

*El enfermero aprenderá mediante casos reales y resolución de situaciones complejas en entornos simulados de aprendizaje. Estos simulacros están desarrollados a partir de software de última generación que permiten facilitar el aprendizaje inmersivo.*





Situado a la vanguardia pedagógica mundial, el método Relearning ha conseguido mejorar los niveles de satisfacción global de los profesionales que finalizan sus estudios, con respecto a los indicadores de calidad de la mejor universidad online en habla hispana (Universidad de Columbia).

Con esta metodología hemos capacitado a más de 175.000 enfermeros con un éxito sin precedentes, en todas las especialidades con independencia de la carga práctica. Nuestra metodología pedagógica está desarrollada en entorno de máxima exigencia, con un alumnado universitario de un perfil socioeconómico alto y una media de edad de 43,5 años.

*El relearning te permitirá aprender con menos esfuerzo y más rendimiento, implicándote más en tu especialización, desarrollando el espíritu crítico, la defensa de argumentos y el contraste de opiniones: una ecuación directa al éxito.*

En nuestro programa, el aprendizaje no es un proceso lineal, sino que sucede en espiral (aprendemos, desaprendemos, olvidamos y reaprendemos). Por eso, combinamos cada uno de estos elementos de forma concéntrica.

La puntuación global que obtiene nuestro sistema de aprendizaje es de 8.01, con arreglo a los más altos estándares internacionales.



En este programa tendrás acceso a los mejores materiales educativos, preparados a conciencia para ti:



#### Material de estudio

Todos los contenidos didácticos son creados por los especialistas que van a impartir el programa universitario, específicamente para él, de manera que el desarrollo didáctico sea realmente específico y concreto.

Estos contenidos son aplicados después al formato audiovisual que creará nuestra manera de trabajo online, con las técnicas más novedosas que nos permiten ofrecerte una gran calidad, en cada una de las piezas que pondremos a tu servicio.



#### Técnicas y procedimientos de enfermería en vídeo

Te acercamos a las técnicas más novedosas, los últimos avances educativos, al primer plano de la actualidad en técnicas y procedimientos de enfermería. Todo esto, en primera persona, con el máximo rigor, explicado y detallado para tu asimilación y comprensión. Y lo mejor, puedes verlos las veces que quieras.



#### Resúmenes interactivos

Presentamos los contenidos de manera atractiva y dinámica en píldoras multimedia que incluyen audio, vídeos, imágenes, esquemas y mapas conceptuales con el fin de afianzar el conocimiento.

Este sistema educativo exclusivo para la presentación de contenidos multimedia fue premiado por Microsoft como "Caso de éxito en Europa".



#### Lecturas complementarias

Artículos recientes, documentos de consenso, guías internacionales..., en nuestra biblioteca virtual tendrás acceso a todo lo que necesitas para completar tu capacitación.





#### Análisis de casos elaborados y guiados por expertos

El aprendizaje eficaz tiene, necesariamente, que ser contextual. Por eso, te presentaremos los desarrollos de casos reales en los que el experto te guiará a través del desarrollo de la atención y la resolución de las diferentes situaciones: una manera clara y directa de conseguir el grado de comprensión más elevado.



#### Testing & Retesting

Evaluamos y reevaluamos periódicamente tu conocimiento a lo largo del programa, mediante actividades y ejercicios evaluativos y autoevaluativos: para que compruebes cómo vas consiguiendo tus metas.



#### Clases magistrales

Existe evidencia científica sobre la utilidad de la observación de terceros expertos. El denominado Learning from an expert afianza el conocimiento y el recuerdo, y genera seguridad en nuestras futuras decisiones difíciles.



#### Guías rápidas de actuación

Te ofrecemos los contenidos más relevantes del curso en forma de fichas o guías rápidas de actuación. Una manera sintética, práctica y eficaz de ayudarte a progresar en tu aprendizaje.





05

# Titulación

El Curso Universitario en Enfermería del Deporte y Legislación Deportiva le garantiza, además de la capacitación más rigurosa y actualizada, el acceso a una Constancia de Curso Universitario expedido por la TECH - Universidad Tecnológica.





*Supera con éxito esta capacitación y recibe tu diploma sin desplazamientos ni farragosos trámites”*

Este Curso Universitario en Enfermería del Deporte y Legislación Deportiva contiene el programa científico más completo y actualizado del mercado.

Tras la superación de las evaluaciones por parte del alumno, éste recibirá por correo postal\* con acuse de recibo su correspondiente **Título de Curso Universitario** emitido por la **TECH - Universidad Tecnológica**.

Este título propio contribuye de forma relevante al desarrollo de la educación continua del profesional y aporta un alto valor curricular universitario a su formación, y es 100% válido en todas las Oposiciones, Carrera Profesional y Bolsas de Trabajo de cualquier Comunidad Autónoma española.

Título: Curso Universitario en Enfermería del Deporte y Legislación Deportiva

ECTS: 5

Nº Horas: 125

Avalado por la NBA



\*Apostilla de La Haya. En caso de que el alumno solicite que su título en papel recabe la Apostilla de La Haya, TECH EDUCATION realizará las gestiones oportunas para su obtención con un coste adicional.





**Curso Universitario**  
Enfermería del Deporte  
y Legislación Deportiva

Modalidad: Online

Duración: 6 semanas

Avalado por: TECH - Universidad Tecnológica

5 ECTS créditos

Horas: 125 h.

# Curso Universitario

## Enfermería del Deporte y Legislación Deportiva

Avalado por la NBA

