

# Capacitación Práctica

## Obstetricia para Matronas



**tech**

Capacitación Práctica  
Obstetricia para Matronas

# Índice

01

Introducción

---

pág. 4

02

¿Por qué cursar esta  
Capacitación Práctica?

---

pág. 6

03

Objetivos

---

pág. 8

04

Planificación  
de la enseñanza

---

pág. 10

05

¿Dónde puedo hacer la  
Capacitación Práctica?

---

pág. 12

06

Condiciones generales

---

pág. 16

07

Titulación

---

pág. 18

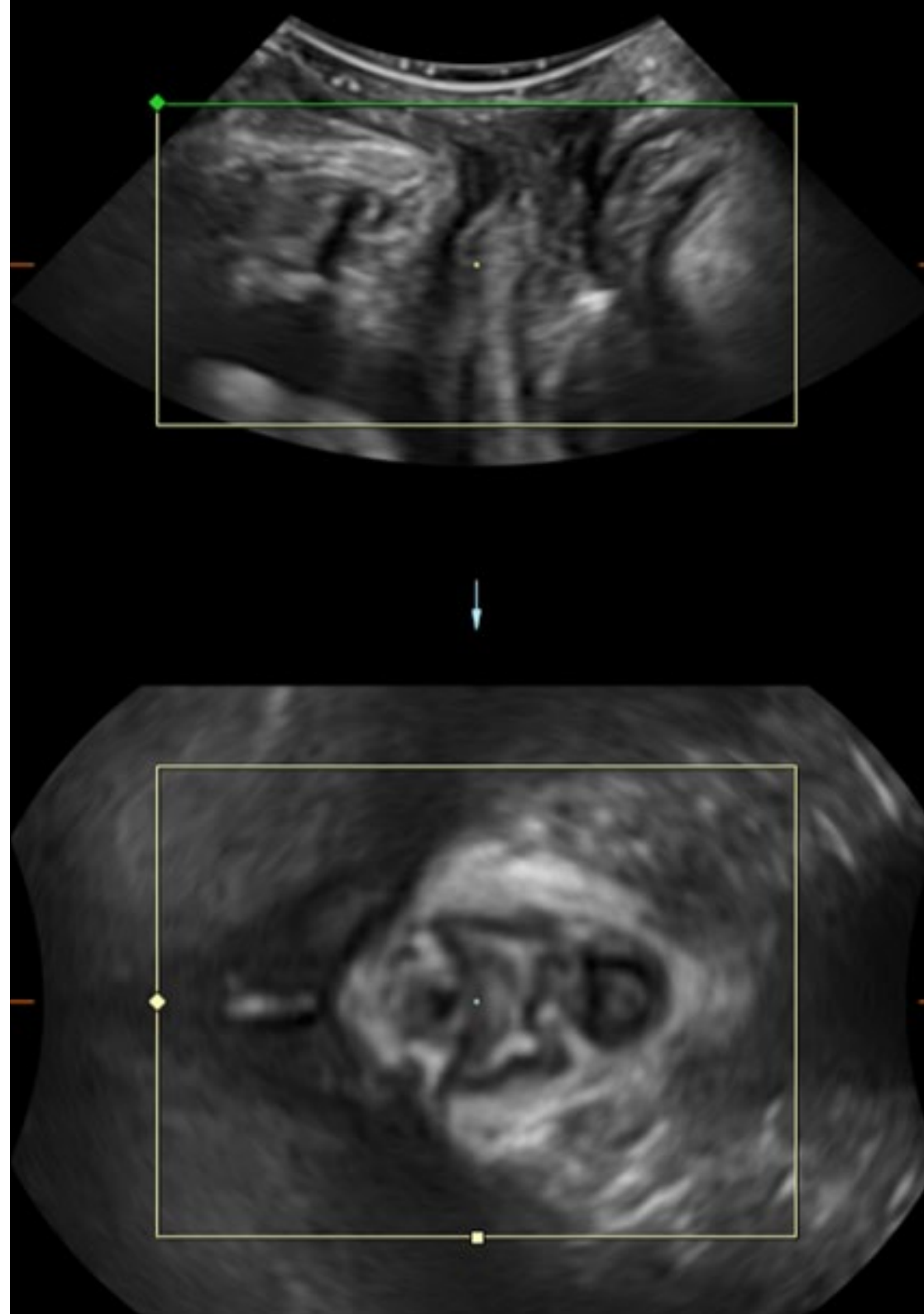
# 01

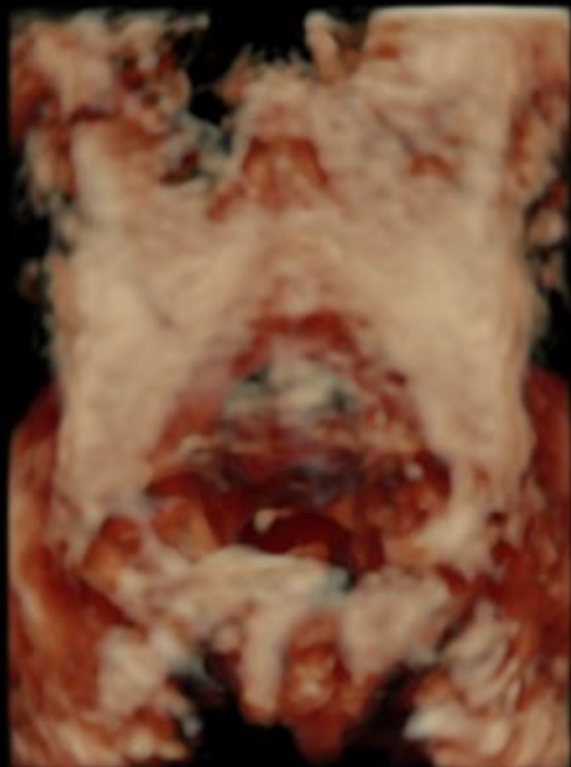
## Introducción

Mantenerse actualizado en el campo de la obstetricia es ya una exigencia para los profesionales del área. Así, una de las formas más efectivas de profundizar y adquirir los conocimientos y desarrollos más recientes es realizando una estancia práctica in situ. Por ello, TECH ha creado la presente titulación, en la que las matronas podrán examinar de primera mano las novedades y avances en el campo de la obstetricia. Durante esta estancia, podrán observar y participar en situaciones reales de atención obstétrica, trabajando junto a profesionales especializados y experimentados en entornos clínicos de excelencia. Así, podrán aplicar sus conocimientos teóricos en situaciones reales, interactuar con profesionales destacados y adquirir una perspectiva práctica y actualizada en el campo de la obstetricia.

“

*Adquiere una experiencia práctica invaluable y sumérgete en situaciones reales de atención obstétrica, guiado por expertos profesionales en entornos clínicos de excelencia”*





A	B
C	3D

Las matronas enfrentan hoy en día el desafío de mantenerse actualizadas en el campo de la obstetricia y adquirir una capacitación práctica que complemente su instrucción teórica. A menudo, se encuentran con dificultades para acceder a programas educativos que les ofrezcan una experiencia in situ, donde puedan presenciar y comprender las últimas novedades y avances en esta área en constante evolución.

Así las cosas, la Capacitación Práctica en Obstetricia para Matronas surge como la solución ideal para resolver este problema. Este programa innovador brinda a las matronas la oportunidad única de participar en un periodo de estancia práctica, en el cual podrán sumergirse en el mundo real de la obstetricia y experimentar de primera mano las novedades del campo. Durante esta titulación, las matronas podrán observar y participar activamente en situaciones reales de atención obstétrica, trabajando junto a profesionales especializados y experimentados en entornos clínicos de excelencia.

Por ello, todo el programa se ha diseñado con un enfoque práctico y actualizado para brindar a las matronas una experiencia inigualable. Durante el periodo de estancia, podrán aplicar sus conocimientos teóricos en situaciones reales, interactuar con profesionales destacados y adquirir una perspectiva práctica y actualizada en el campo de la obstetricia. Esta titulación universitaria les permitirá fortalecer sus habilidades y conocimientos, además de estar al tanto de los últimos avances y tendencias en el área.

# 02

## ¿Por qué cursar esta Capacitación Práctica?

Cursar esta Capacitación Práctica en Obstetricia para Matronas representa una oportunidad excelente para adquirir experiencia práctica inigualable. Así, podrán presenciar y participar activamente en situaciones reales de atención obstétrica, fortaleciendo sus habilidades clínicas y adquiriendo conocimientos actualizados sobre las últimas novedades en el área. Al matricularse en esta Capacitación Práctica, las matronas se posicionarán como profesionales altamente capacitadas, preparadas para marcar la diferencia en la vida de las mujeres durante su experiencia perinatal y contribuir al bienestar de la comunidad.



*Amplía tus conocimientos con una Capacitación Práctica que te permitirá aplicar tus habilidades en un entorno clínico de alto nivel”*

### **1. Actualizarse a partir de la última tecnología disponible**

Esta titulación brinda a las matronas la oportunidad de actualizarse y familiarizarse con la última tecnología disponible en el campo de la obstetricia, permitiéndoles aplicar herramientas y técnicas avanzadas para una atención materno-infantil de vanguardia.

### **2. Profundizar a partir de la experiencia de los mejores especialistas**

Los participantes podrán sumergirse en un entorno enriquecedor, donde podrán aprender de los mejores especialistas en obstetricia. Esta experiencia les permitirá profundizar en su conocimiento y comprensión del campo, a través de la guía y experiencia directa de expertos reconocidos en la materia.

### **3. Adentrarse en entornos clínicos de primera**

La Capacitación Práctica ofrece la posibilidad de adentrarse en entornos clínicos de primera categoría, donde las matronas podrán trabajar en colaboración con profesionales destacados. Esto les proporcionará una experiencia práctica valiosa en entornos clínicos de excelencia, fortaleciendo su confianza y competencias profesionales.



#### **4. Llevar lo adquirido a la práctica diaria desde el primer momento**

Desde el inicio de la Capacitación Práctica, las matronas podrán aplicar lo aprendido en su práctica diaria. La combinación de teoría y práctica les permite implementar de inmediato las nuevas habilidades y conocimientos en su trabajo, profundizando en la atención que brindan a las mujeres y sus familias.

#### **5. Expandir las fronteras del conocimiento**

El programa fomenta la expansión de las fronteras del conocimiento en el campo de la Obstetricia. A través de una educación integral y actualizada, las matronas tendrán la oportunidad de explorar nuevas perspectivas, investigaciones innovadoras y los últimos avances en el campo, permitiéndoles contribuir al desarrollo y avance de la atención materno-infantil.



*Tendrás una inmersión práctica total en el centro que tú mismo elijas”*

# 03

## Objetivos

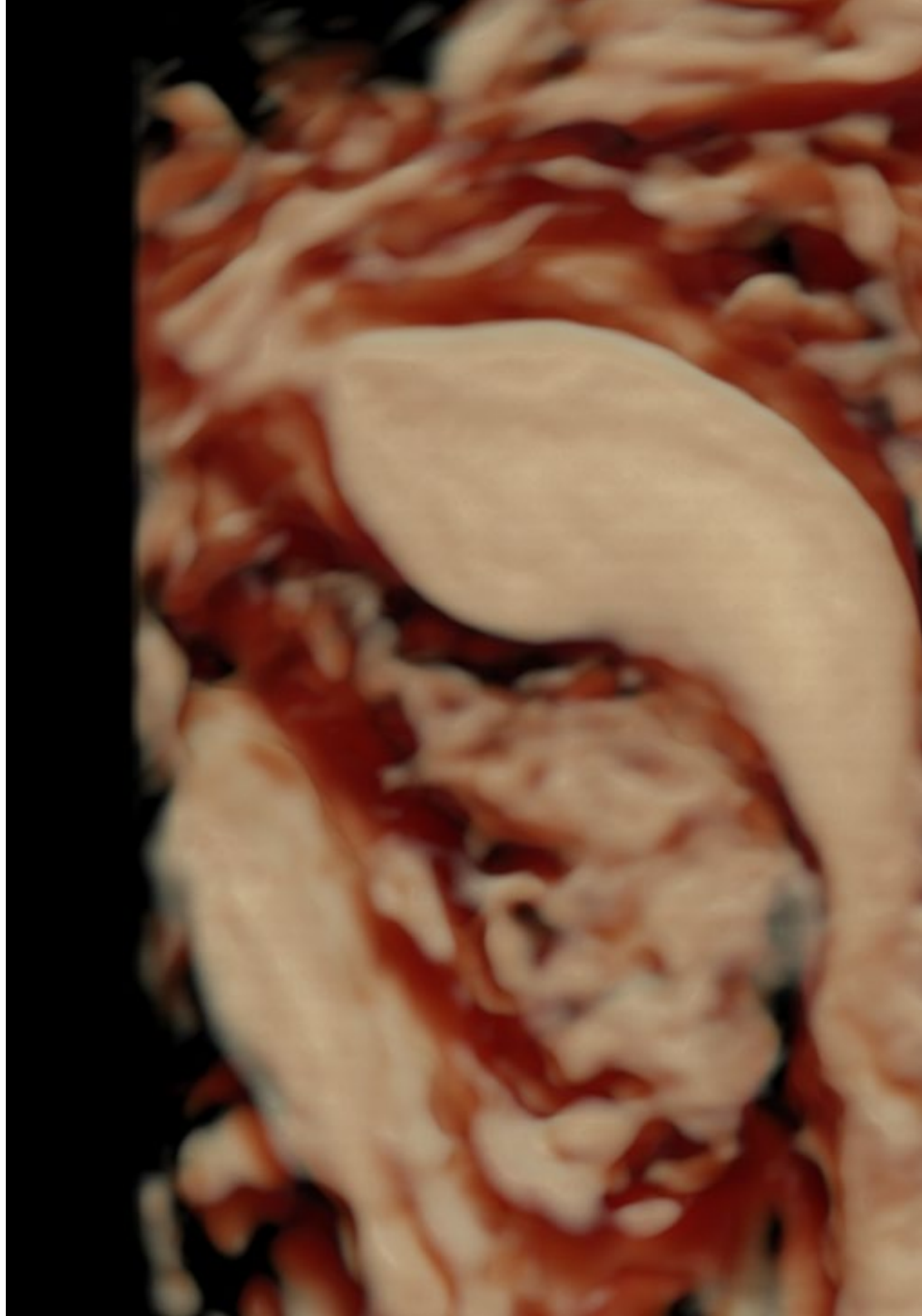
La Capacitación Práctica en Obstetricia para Matronas tiene como objetivo principal proporcionar a las matronas una experiencia práctica enriquecedora que complemente su propia instrucción teórica. A través de este programa, se persigue fortalecer las habilidades clínicas y actualizar los conocimientos de las matronas en el campo de la obstetricia. Además, los objetivos incluyen desarrollar competencias prácticas sólidas, adquirir una comprensión profunda de los procedimientos obstétricos, mejorar la toma de decisiones clínicas y fomentar la atención centrada en la mujer y su familia.



### Objetivos generales

---

- ♦ Aplicar los conocimientos adquiridos y su capacidad de resolución de problemas en entornos nuevos o poco conocidos dentro de contextos más amplios (o multidisciplinares) relacionados con su área de estudio
- ♦ Promover una vivencia positiva y una actitud responsable en el parto en la población y asesorar en materia de puerperio y lactancia
- ♦ Aplicar los principios del razonamiento clínico, detección de problemas, toma de decisiones, plan de atención y cuidados y evaluación adecuada a las diferentes situaciones clínicas en el ámbito de actuación de la enfermería







## Objetivos específicos

---

- ♦ Aplicar criterios científico-técnicos y de cuidados unificados actualizados que asegure la continuidad de la atención asistencial
- ♦ Establecer estrategias de coordinación entre los profesionales que atienden el proceso
- ♦ Realiza un diagnóstico con recomendaciones claras antes del trabajo de parto
- ♦ Poner en marcha estrategias de prevención y promoción de la salud obstétrica y, por ende, del futuro hijo
- ♦ Desarrollar estrategias comunicativas para establecer un adecuado vínculo terapéutico con la mujer y su familia
- ♦ Diseñar estrategias para favorecer un clima de confianza, seguridad e intimidad, respetando la privacidad, dignidad y confidencialidad de las mujeres
- ♦ Realizar una guía con los principales cuidados con el recién nacido
- ♦ Desarrollar estrategias y planes de acción en caso de una complicación en el neonato
- ♦ Identificar el estado de la mujer embarazada y priorizar su bienestar para seguir con el proceso de parto
- ♦ Mostrar técnicas y procedimientos a la mujer para fomentar el autocuidado durante el embarazo y puerperio
- ♦ Elaborar protocolos y estrategias para fomentar la promoción de la lactancia materna
- ♦ Realizar un diagnóstico rápido que permita identificar el estado de salud del recién nacido
- ♦ Identificar las urgencias que puedan acontecerse en el acto obstétrico y poner en marcha las medidas oportunas para resolverlas
- ♦ Definir los distintos tratamientos y complicaciones de los mismos que puede precisar la paciente obstétrica

# 04

## Planificación de la enseñanza

La Capacitación Práctica en Obstetricia para Matronas de este programa está compuesta por una estancia práctica en un centro de prestigio, con una duración de 3 semanas. Durante esta estancia, los participantes tendrán la oportunidad de acompañar a un especialista adjunto de renombre en el área. Las jornadas se desarrollarán de lunes a viernes, con una duración de 8 horas consecutivas. Durante este periodo, las matronas podrán observar y participar en la atención de pacientes reales, trabajando en estrecha colaboración con un equipo de profesionales destacados en el campo de la Obstetricia.

En esta propuesta de capacitación, de carácter completamente práctico, las actividades están dirigidas al desarrollo y perfeccionamiento de las competencias necesarias para la prestación de atención sanitaria en áreas y condiciones que requieren un alto nivel de cualificación, y que están orientadas a la capacitación específica para el ejercicio de la actividad, en un medio de seguridad para el paciente y un alto desempeño profesional.

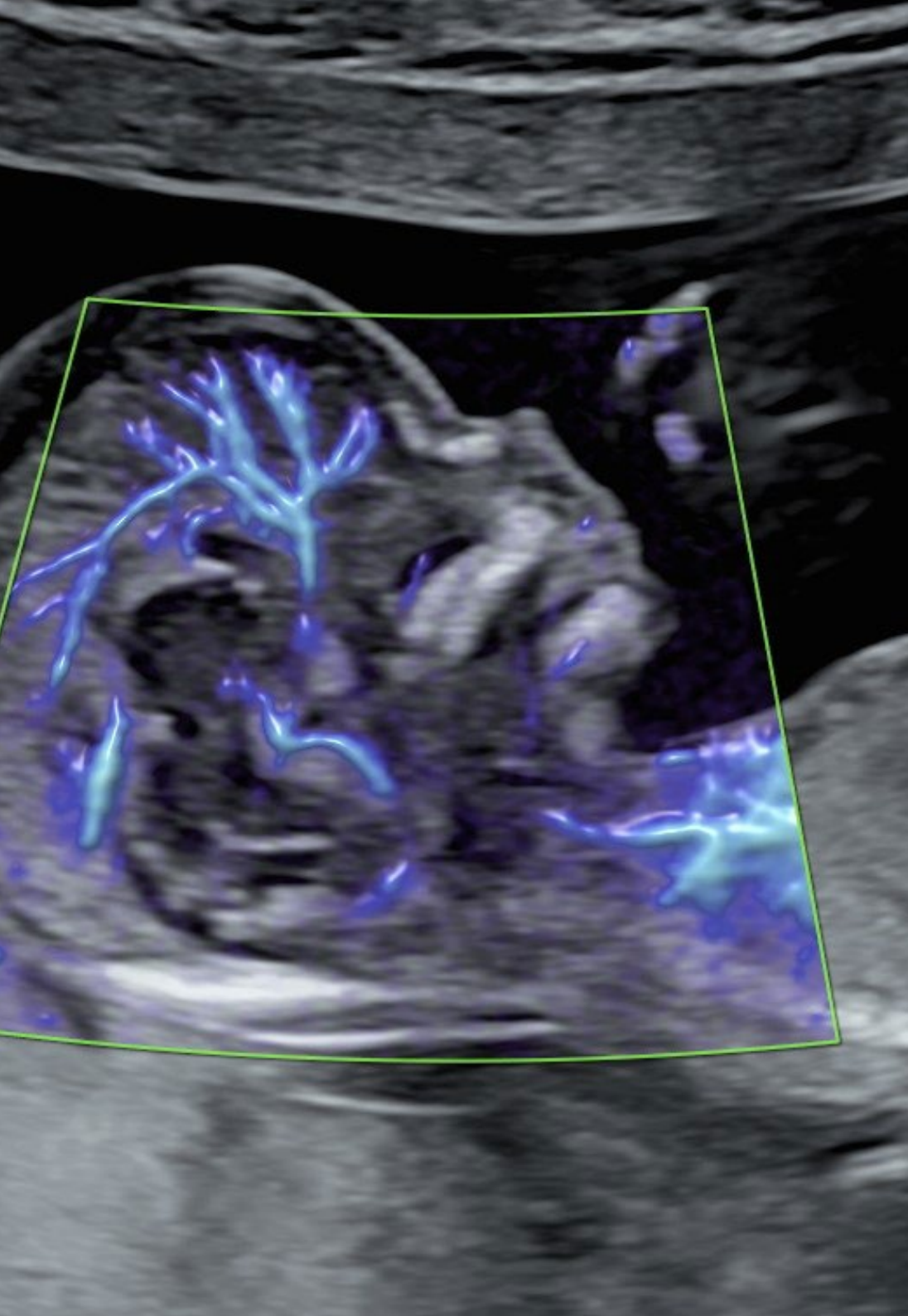
Es sin duda una oportunidad para aprender trabajando en el innovador hospital del futuro donde la monitorización de la salud en tiempo real de los pacientes es el centro de la cultura digital de sus profesionales. Esta es una nueva forma de entender e integrar los procesos de salud, y convierte un centro de referencia en el escenario docente ideal para esta innovadora experiencia en el perfeccionamiento de las competencias profesionales.

La enseñanza práctica se realizará con la participación activa del estudiante desempeñando las actividades y procedimientos de cada área de competencia (aprender a aprender y aprender a hacer), con el acompañamiento y guía de los profesores y demás compañeros de entrenamiento que faciliten el trabajo en equipo y la integración multidisciplinar como competencias transversales para la praxis de enfermería obstétrica (aprender a ser y aprender a relacionarse).

Los procedimientos descritos a continuación serán la base de la parte práctica de la capacitación, y su realización está sujeta tanto a la idoneidad de los pacientes como a la disponibilidad del centro y su volumen de trabajo, siendo las actividades propuestas las siguientes:



*Capacítate en una institución que te pueda ofrecer todas estas posibilidades, con un programa académico innovador y un equipo humano capaz de desarrollarte al máximo”*



Módulo	Actividad Práctica
Atención preconcepcional	Realizar evaluaciones de salud y antecedentes en la consulta preconcepcional
	Elaborar planes de educación y promoción de la salud para parejas que desean concebir
	Aplicar estrategias de suplementación farmacológica según las necesidades de cada paciente
Atención prenatal	Realizar diagnósticos de gestación y seguimiento del desarrollo fetal
	Participar en entrenamientos en ecografía para la evaluación prenatal
	Aplicar programas de control de la gestación y realizar diagnósticos prenatales
	Brindar educación sanitaria a las gestantes sobre cuidados durante el embarazo, incluyendo nutrición y manejo de molestias comunes
	Asesorar sobre el uso seguro de fármacos durante la gestación
Preparación para la maternidad	Asesorar a las gestantes en ejercicios físicos, ejercicios del suelo pélvico y técnicas de estática corporal
	Enseñar técnicas de respiración y relajación para el manejo del dolor durante el parto
	Utilizar la pelota de partos o esferodinamia como herramienta en la preparación para el parto
	Realizar educación maternal acuática y aplicar el método pilates adaptado a embarazadas
Trabajo de parto	Realizar evaluaciones del bienestar fetal durante el trabajo de parto
	Seguir el inicio del parto y los diferentes períodos del parto
	Adquirir conocimientos sobre la farmacología utilizada en el parto
Asistencia y cuidado en el parto y puerperio	Valorar y brindar cuidados a la mujer durante el parto
	Practicar técnicas de alivio del dolor en el parto y comprender la fisiología y percepción del dolor
	Proporcionar atención al parto normal y respetar los planes de nacimiento de las mujeres
	Dominar la administración de analgesia y anestesia obstétrica
	Aplicar diferentes alternativas en la asistencia obstétrica, como el uso de posiciones y técnicas no farmacológicas

# 05

## ¿Dónde puedo hacer la Capacitación Práctica?

Los centros en los que se llevan a cabo las prácticas de esta Capacitación Práctica en Obstetricia para Matronas se distinguen por su calidad y prestigio. Estos centros, reconocidos a nivel nacional e internacional, son líderes en el campo de la atención materno-infantil y cuentan con una reputación destacada en la comunidad médica. Al ofrecer entornos clínicos de primer nivel, equipados con tecnología de vanguardia y recursos especializados, garantizan una experiencia práctica enriquecedora y de alto nivel.



*Actualiza tus habilidades prácticas en obstetricia y mantente al día con los últimos avances en el campo a través de una capacitación práctica de vanguardia”*





El alumno podrá cursar esta capacitación en los siguientes centros:



Enfermería

### Hospital Maternidad HM Belén

País: España  
Ciudad: La Coruña

Dirección: R. Filantropía, 3, 15011, A Coruña

Red de clínicas, hospitales y centros especializados privados distribuidos por toda la geografía española

**Capacitaciones prácticas relacionadas:**  
-Actualización en Reproducción Asistida  
-MBA en Dirección de Hospitales y Servicios de Salud



Enfermería

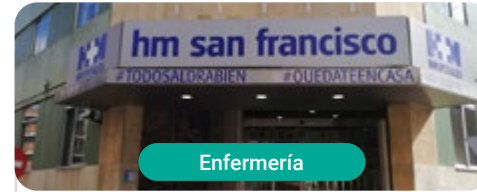
### Hospital HM Rosaleda

País: España  
Ciudad: La Coruña

Dirección: Rúa de Santiago León de Caracas, 1, 15701, Santiago de Compostela, A Coruña

Red de clínicas, hospitales y centros especializados privados distribuidos por toda la geografía española

**Capacitaciones prácticas relacionadas:**  
-Trasplante Capilar  
-Ortodoncia y Ortopedia Dentofacial



Enfermería

### Hospital HM San Francisco

País: España  
Ciudad: León

Dirección: C. Marqueses de San Isidro, 11, 24004, León

Red de clínicas, hospitales y centros especializados privados distribuidos por toda la geografía española

**Capacitaciones prácticas relacionadas:**  
-Actualización en Anestesiología y Reanimación  
-Enfermería en el Servicio de Traumatología



Enfermería

### Hospital HM Regla

País: España  
Ciudad: León

Dirección: Calle Cardenal Landázuri, 2, 24003, León

Red de clínicas, hospitales y centros especializados privados distribuidos por toda la geografía española

**Capacitaciones prácticas relacionadas:**  
-Actualización de Tratamientos Psiquiátricos en Pacientes Menores



Enfermería

### Hospital HM Nou Delfos

País: España  
Ciudad: Barcelona

Dirección: Avinguda de Vallcarca, 151, 08023, Barcelona

Red de clínicas, hospitales y centros especializados privados distribuidos por toda la geografía española

**Capacitaciones prácticas relacionadas:**  
-Medicina Estética  
-Nutrición Clínica en Medicina



Enfermería

### Hospital HM Madrid

País: España  
Ciudad: Madrid

Dirección: Pl. del Conde del Valle de Súchil, 16, 28015, Madrid

Red de clínicas, hospitales y centros especializados privados distribuidos por toda la geografía española

**Capacitaciones prácticas relacionadas:**  
-Análisis Clínicos  
-Anestesiología y Reanimación



Enfermería

### Hospital HM Montepíncipe

País: España  
Ciudad: Madrid

Dirección: Av. de Montepíncipe, 25, 28660, Boadilla del Monte, Madrid

Red de clínicas, hospitales y centros especializados privados distribuidos por toda la geografía española

**Capacitaciones prácticas relacionadas:**  
-Ortopedia Infantil  
-Medicina Estética



Enfermería

### Hospital HM Torrelodones

País: España  
Ciudad: Madrid

Dirección: Av. Castillo Olivares, s/n, 28250, Torrelodones, Madrid

Red de clínicas, hospitales y centros especializados privados distribuidos por toda la geografía española

**Capacitaciones prácticas relacionadas:**  
-Anestesiología y Reanimación  
-Pediatría Hospitalaria



Enfermería

### Hospital HM Sanchinarro

País	Ciudad
España	Madrid

Dirección: Calle de Oña, 10, 28050, Madrid

Red de clínicas, hospitales y centros especializados privados distribuidos por toda la geografía española

**Capacitaciones prácticas relacionadas:**

- Anestesiología y Reanimación
- Medicina del Sueño



Enfermería

### Hospital HM Nuevo Belén

País	Ciudad
España	Madrid

Dirección: Calle José Silva, 7, 28043, Madrid

Red de clínicas, hospitales y centros especializados privados distribuidos por toda la geografía española

**Capacitaciones prácticas relacionadas:**

- Cirugía General y del Aparato Digestivo
- Nutrición Clínica en Medicina



Enfermería

### Hospital HM Puerta del Sur

País	Ciudad
España	Madrid

Dirección: Av. Carlos V, 70, 28938, Móstoles, Madrid

Red de clínicas, hospitales y centros especializados privados distribuidos por toda la geografía española

**Capacitaciones prácticas relacionadas:**

- Urgencias Pediátricas
- Oftalmología Clínica



Enfermería

### Policlínico HM Cruz Verde

País	Ciudad
España	Madrid

Dirección: Plaza de la Cruz Verde, 1-3, 28807, Alcalá de Henares, Madrid

Red de clínicas, hospitales y centros especializados privados distribuidos por toda la geografía española

**Capacitaciones prácticas relacionadas:**

- Podología Clínica Avanzada
- Tecnologías Ópticas y Optometría Clínica



Enfermería

### Policlínico HM Distrito Telefónica

País	Ciudad
España	Madrid

Dirección: Ronda de la Comunicación, 28050, Madrid

Red de clínicas, hospitales y centros especializados privados distribuidos por toda la geografía española

**Capacitaciones prácticas relacionadas:**

- Tecnologías Ópticas y Optometría Clínica
- Cirugía General y del Aparato Digestivo



Enfermería

### Policlínico HM Gabinete Velázquez

País	Ciudad
España	Madrid

Dirección: C. de Jorge Juan, 19, 1º 28001, 28001, Madrid

Red de clínicas, hospitales y centros especializados privados distribuidos por toda la geografía española

**Capacitaciones prácticas relacionadas:**

- Nutrición Clínica en Medicina
- Cirugía Plástica Estética



Enfermería

### Policlínico HM La Paloma

País	Ciudad
España	Madrid

Dirección: Calle Hilados, 9, 28850, Torrejón de Ardoz, Madrid

Red de clínicas, hospitales y centros especializados privados distribuidos por toda la geografía española

**Capacitaciones prácticas relacionadas:**

- Enfermería de Quirófano Avanzada
- Ortodoncia y Ortopedia Dentofacial



Enfermería

### Policlínico HM Las Tablas

País	Ciudad
España	Madrid

Dirección: C. de la Sierra de Atapuerca, 5, 28050, Madrid

Red de clínicas, hospitales y centros especializados privados distribuidos por toda la geografía española

**Capacitaciones prácticas relacionadas:**

- Enfermería en el Servicio de Traumatología
- Diagnóstico en Fisioterapia



Enfermería

### Policlínico HM Moraleja

País	Ciudad
España	Madrid

Dirección: P.º de Alcobendas, 10, 28109, Alcobendas, Madrid

Red de clínicas, hospitales y centros especializados privados distribuidos por toda la geografía española

**Capacitaciones prácticas relacionadas:**

-Medicina Rehabilitadora en el Abordaje del Daño Cerebral Adquirido



Enfermería

### Policlínico HM Sanchinarro

País	Ciudad
España	Madrid

Dirección: Av. de Manoteras, 10, 28050, Madrid

Red de clínicas, hospitales y centros especializados privados distribuidos por toda la geografía española

**Capacitaciones prácticas relacionadas:**

-Atención Ginecológica para Matronas  
-Enfermería en el Servicio de Aparato Digestivo



Enfermería

### Policlínico HM Rosaleda Lalín

País	Ciudad
España	Pontevedra

Dirección: Av. Buenos Aires, 102, 36500, Lalín, Pontevedra

Red de clínicas, hospitales y centros especializados privados distribuidos por toda la geografía española

**Capacitaciones prácticas relacionadas:**

-Avances en Hematología y Hemoterapia  
-Fisioterapia Neurológica



Enfermería

### Policlínico HM Imi Toledo

País	Ciudad
España	Toledo

Dirección: Av. de Irlanda, 21, 45005, Toledo

Red de clínicas, hospitales y centros especializados privados distribuidos por toda la geografía española

**Capacitaciones prácticas relacionadas:**

-Electroterapia en Medicina Rehabilitadora  
-Trasplante Capilar

# 06

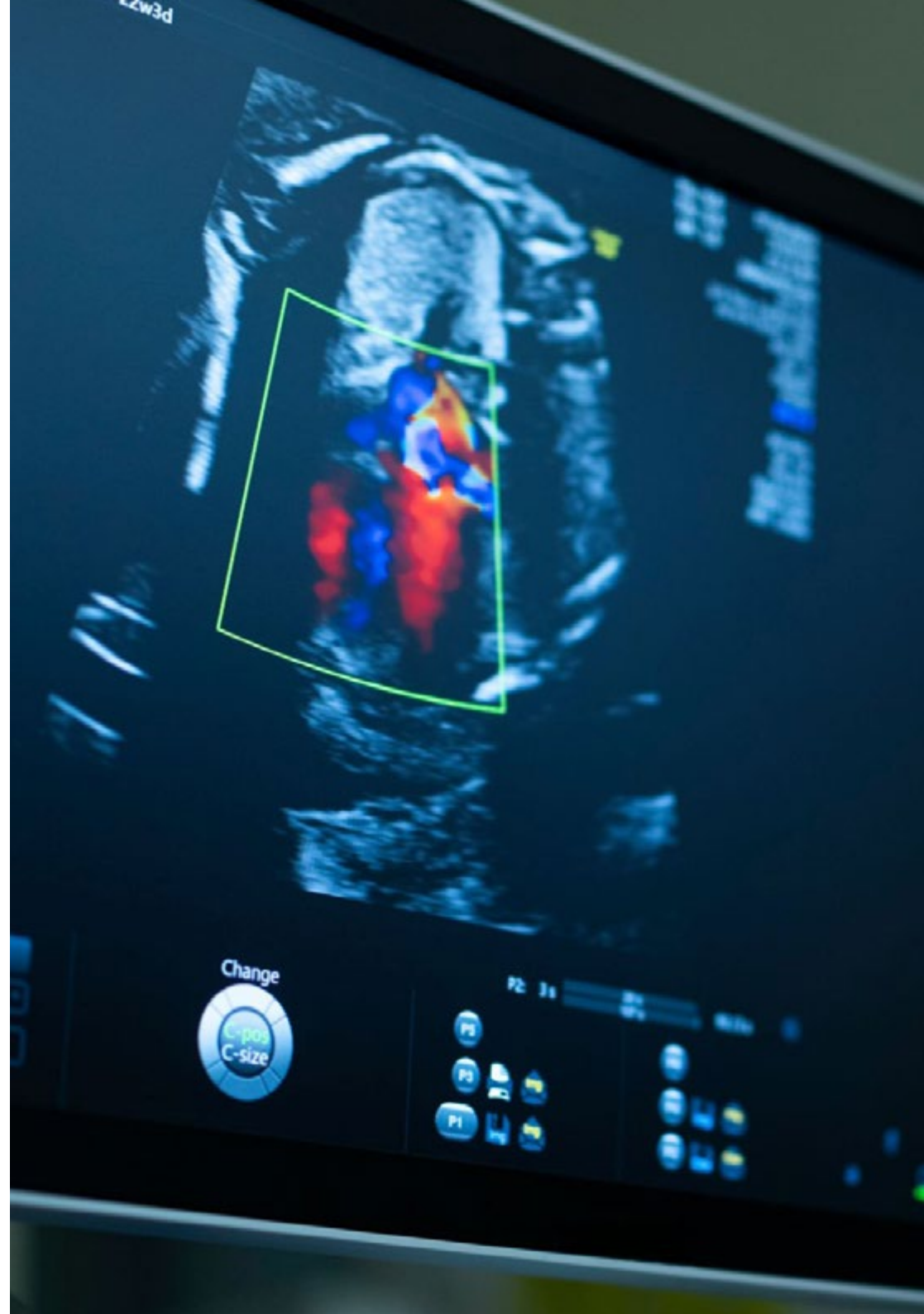
## Condiciones generales

### Seguro de responsabilidad civil

La máxima preocupación de esta institución es garantizar la seguridad tanto de los profesionales en prácticas como de los demás agentes colaboradores necesarios en los procesos de capacitación práctica en la empresa. Dentro de las medidas dedicadas a lograrlo, se encuentra la respuesta ante cualquier incidente que pudiera ocurrir durante todo el proceso de enseñanza-aprendizaje.

Para ello, esta entidad educativa se compromete a contratar un seguro de responsabilidad civil que cubra cualquier eventualidad que pudiera surgir durante el desarrollo de la estancia en el centro de prácticas.

Esta póliza de responsabilidad civil de los profesionales en prácticas tendrá coberturas amplias y quedará suscrita de forma previa al inicio del periodo de la capacitación práctica. De esta forma el profesional no tendrá que preocuparse en caso de tener que afrontar una situación inesperada y estará cubierto hasta que termine el programa práctico en el centro.





## Condiciones Generales de la Capacitación Práctica

Las condiciones generales del acuerdo de prácticas para el programa serán las siguientes:

**1. TUTORÍA:** durante la Capacitación Práctica el alumno tendrá asignados dos tutores que le acompañarán durante todo el proceso, resolviendo las dudas y cuestiones que pudieran surgir. Por un lado, habrá un tutor profesional perteneciente al centro de prácticas que tendrá como fin orientar y apoyar al alumno en todo momento. Por otro lado, también tendrá asignado un tutor académico, cuya misión será la de coordinar y ayudar al alumno durante todo el proceso resolviendo dudas y facilitando todo aquello que pudiera necesitar. De este modo, el profesional estará acompañado en todo momento y podrá consultar las dudas que le surjan, tanto de índole práctica como académica.

**2. DURACIÓN:** el programa de prácticas tendrá una duración de tres semanas continuadas de formación práctica, distribuidas en jornadas de 8 horas y cinco días a la semana. Los días de asistencia y el horario serán responsabilidad del centro, informando al profesional debidamente y de forma previa, con suficiente tiempo de antelación para favorecer su organización.

**3. INASISTENCIA:** en caso de no presentarse el día del inicio de la Capacitación Práctica, el alumno perderá el derecho a la misma sin posibilidad de reembolso o cambio de fechas. La ausencia durante más de dos días a las prácticas sin causa justificada/médica, supondrá la renuncia de las prácticas y, por tanto, su finalización automática. Cualquier problema que aparezca durante el transcurso de la estancia se tendrá que informar debidamente y de forma urgente al tutor académico.

**4. CERTIFICACIÓN:** el alumno que supere la Capacitación Práctica recibirá un certificado que le acreditará la estancia en el centro en cuestión.

**5. RELACIÓN LABORAL:** la Capacitación Práctica no constituirá una relación laboral de ningún tipo.

**6. ESTUDIOS PREVIOS:** algunos centros podrán requerir certificado de estudios previos para la realización de la Capacitación Práctica. En estos casos, será necesario presentarlo al departamento de prácticas de TECH para que se pueda confirmar la asignación del centro elegido.

**7. NO INCLUYE:** la Capacitación Práctica no incluirá ningún elemento no descrito en las presentes condiciones. Por tanto, no incluye alojamiento, transporte hasta la ciudad donde se realicen las prácticas, visados o cualquier otra prestación no descrita.

No obstante, el alumno podrá consultar con su tutor académico cualquier duda o recomendación al respecto. Este le brindará toda la información que fuera necesaria para facilitarle los trámites.

# 07 Titulación

Este Título de **Capacitación Práctica en Obstetricia para Matronas** contiene el programa más completo y actualizado del panorama profesional y académico.

Tras la superación de las pruebas por parte del alumno, este recibirá por correo postal, con acuse de recibo, el correspondiente Certificado de Capacitación Práctica expedido por TECH.

El certificado expedido por TECH expresará la calificación que haya obtenido en la prueba.

Título: **Capacitación Práctica en Obstetricia para Matronas**

Duración: **3 semanas**

Asistencia: **de lunes a viernes, turnos de 8 horas consecutivas**

Créditos: **5 ECTS**



**tech**

Capacitación Práctica  
Obstetricia para Matronas

# Capacitación Práctica Obstetricia para Matronas