

# Capacitación Práctica

## Enfermería Oncológica Pediátrica



tech



**tech**

Capacitación Práctica  
Enfermería Oncológica Pediátrica

# Índice

01

Introducción

---

pág. 4

02

¿Por qué cursar esta  
Capacitación Práctica?

---

pág. 6

03

Objetivos

---

pág. 8

04

Planificación  
de la enseñanza

---

pág. 10

05

¿Dónde puedo hacer la  
Capacitación Práctica?

---

pág. 12

06

Condiciones generales

---

pág. 16

07

Titulación

---

pág. 18

# 01 Introducción

Los avances científicos y tecnológicos de las últimas décadas han permitido un incremento importante en las posibilidades de tratamiento y curación de los niños y adolescentes con enfermedades oncológicas. Los profesionales de la Enfermería están en constante contacto con estos pacientes. De ahí la importancia de que se mantengan actualizados sobre las principales innovaciones de este campo de manera continua. Este programa de estudios surge como respuesta a ese contexto, ofreciendo una oportunidad única de aprendizaje práctico, presencial e intensivo. La titulación parte de una estancia, de 3 semanas de duración, en un centro hospitalario de vanguardia, donde cada egresado incorporará a su praxis los procedimientos más avanzados bajo la supervisión directa de grandes expertos.



*En esta Capacitación Práctica de TECH, aplicarás de forma directa los aspectos más avanzados de las Guías de Práctica Clínica (GPC) para la atención de niños y adolescentes con tumores de diversa índole”*





La incidencia del Cáncer en edades infantiles ha experimentado un dramático crecimiento en los últimos años como bien reflejan las cifras de la Organización Mundial de la Salud. Cada año más niños y adolescentes sufren o mueren por patologías tumorales, lo que ha convertido a las neoplasias en uno de los principales problemas para la salud pediátrica. A ello se suman sus implicaciones para la familia y la comunidad, donde se requiere continuo asesoramiento y asistencia para manejar esta compleja situación. Los enfermeros son profesionales que cada vez más asumen un rol protagónico en el abordaje de estas enfermedades. Ellos se encargan de ofrecer la atención más directa a los casos pediátricos de Oncología, según las prescripciones médicas, tendiendo una serie implicación en su recuperación y el apoyo psicológico.

Al mismo tiempo, este personal sanitario se ve obligado a mantenerse actualizado en un contexto donde las tecnologías y procedimientos clínicos se renuevan continuamente. Por eso, TECH ha diseñado esta Capacitación Práctica donde los enfermeros podrán ahondar en las técnicas avanzadas y complementarias que están presentes a día de hoy en el cuidado de niños y adolescentes con Cáncer. De manera específica, abordarán en el control de los tumores hematológicos y examinarán terapias alternativas y sistemas de cuidados paliativos. Igualmente, analizarán las nuevas herramientas digitales para la monitorización remota de pacientes.

Esta puesta al día tendrá lugar a modo de estancia presencial e intensiva. Una experiencia práctica de 3 semanas de duración en la que el alumnado podrá intercambiar dudas y experiencias con un equipo de prestigiosos especialistas. Además, sus tareas serán guiadas por tutores adjuntos, capacitados en el manejo de las últimas tecnologías y el desarrollo de la praxis de Enfermería más actualizada.

# 02

## ¿Por qué cursar esta Capacitación Práctica?

Este innovador programa de estudios proporciona una oportunidad única de desarrollar conocimientos teórico-prácticos de manera directa, aplicando procedimientos y manejando tecnologías punteras en la asistencia de pacientes reales. De esa manera, el enfermero tendrá en sus manos una experiencia académica de excelencia, en la que conseguirá dominar los procedimientos más avanzados de la Oncología Pediátrica con excelencia. Y todo ello en 3 intensivas semanas de aprendizaje, bajo la supervisión de los mejores profesionales del sector.



*TECH pone a tu disposición a distinguidos tutores, quienes se harán responsable de que consigas las mejores competencias de Enfermería Oncológica Pediátrica a través de esta estancia presencial e intensiva”*

### 1. Actualizarse a partir de la última tecnología disponible

Por medio de este programa, los enfermeros podrán familiarizarse con recursos tecnológicos de última generación que facilitan el desarrollo de su ejercicio asistencial. En particular, ahondarán en el manejo de recursos terapéuticos específicos o profundizarán en el uso de las nuevas herramientas digitales para la monitorización de pacientes.

### 2. Profundizar a partir de la experiencia de los mejores especialistas

A lo largo de este itinerario académico, práctico y presencial, un equipo de grandes expertos supervisará los progresos del alumno. De ese modo, cada enfermero recibirá la guía personalizada de tutores adjuntos que le ayudarán a aclarar dudas y perfeccionar sus técnicas y tareas *in situ*.

### 3. Adentrarse en entornos clínicos de primera

TECH ha hecho una selección minuciosa de los centros a los que accederán sus alumnos por medio de esta Capacitación Práctica. De ese modo, la titulación garantiza el acceso a entornos clínicos equipados con la última tecnología asistencial para aplicar procedimientos avanzados, terapias complementarias y hacer uso de las ventajas de la Telemedicina y sus aplicaciones desde la Enfermería.



#### 4. Llevar lo adquirido a la práctica diaria desde el primer momento

Desde el primer momento de esta titulación, TECH se aleja del aprendizaje convencional ofreciendo una exhaustiva y rigurosa práctica presencial. Esta estancia, intensiva y de 3 semanas de duración, será el espacio idóneo para el desarrollo de competencias y el contacto directo de los enfermeros con pacientes pediátricos con una amplia variedad de patologías oncológicas.

#### 5. Expandir las fronteras del conocimiento

TECH brinda a los profesionales de la Enfermería la posibilidad de expandir el alcance de sus habilidades y de ese modo también fortalecer los servicios de atención oncológica pediátrica. Todo esto a través de una práctica profesional de primer nivel donde intervendrán expertos de prestigio internacional y podrán acceder a los entornos clínicos de mayor excelencia.



*Tendrás una inmersión práctica total en el centro que tú mismo elijas”*

# 03

## Objetivos

El propósito fundamental de esta Capacitación Práctica es lograr que los enfermeros se actualicen en cuanto a los procedimientos y técnicas de trabajo más punteras para su campo de actividades. Esa preparación tendrá lugar de un modo exclusivamente presencial, garantizándoles una oportunidad única de desarrollar competencias por media de la interacción directa con las últimas tecnologías y un prestigioso cuadro de expertos.



### Objetivos generales

- ◆ Adquirir las competencias esenciales para cuidar de forma integral a niños y adolescentes con Cáncer y sus familias
- ◆ Promover estrategias de trabajo basadas en el abordaje integral de la atención de los pacientes de Oncología Pediátrica, como modelo de referencia en la consecución de la excelencia asistencial
- ◆ Ahondar en técnicas y herramientas de última generación que facilitan la supervisión, cuidado y monitorización continua de pacientes infantiles con Cáncer







## Objetivos específicos

---

- ◆ Optimizar la calidad en la atención al paciente pediátrico con patología oncológica, adquiriendo una mayor cualificación
- ◆ Establecer estándares de excelencia en la práctica de la Enfermería Oncológica Pediátrica
- ◆ Reconocer los síntomas y efectos de las Leucemias y los síndromes mielodisplásicos en pacientes pediátricos
- ◆ Analizar las diferencias anatomofisiológicas y cognitivas de los niños y adolescentes con Cáncer en función de su edad y desarrollo madurativo
- ◆ Desarrollar una visión integral del cuidado del niño y el adolescente con Cáncer y su cuidado en el hospital
- ◆ Analizar y hacer hincapié en los derechos de los niños hospitalizados
- ◆ Ahondar en todas las etapas del cuidado de pacientes de trasplantes Hematopoyéticos
- ◆ Alcanzar los conocimientos y habilidades suficientes para poder desarrollar las actitudes personales y profesionales necesarias para tratar a los niños y adolescentes con Cáncer
- ◆ Situar epidemiológicamente la incidencia y supervivencia del Cáncer Infantil
- ◆ Evaluar las necesidades físicas, psicológicas, sociales y espirituales del niño y adolescente con Cáncer y su familia
- ◆ Adquirir las competencias esenciales para cuidar de forma integral a niños y adolescentes con Cáncer y sus familias

# 04

## Planificación de la enseñanza

Este programa de carácter intensivo está comprendido por una estancia presencial en un centro hospitalario de prestigio que se extenderá por 3 semanas. En jornadas de 8 horas consecutivas, de lunes a viernes, los enfermeros tendrán la oportunidad de incorporar experiencias prácticas, aplicando los procedimientos más avanzados y técnicas complementarias en la recuperación de pacientes reales.

En esta propuesta de capacitación, de carácter completamente práctico, las actividades están dirigidas al desarrollo y perfeccionamiento de las competencias necesarias para la prestación de cuidados de enfermería en áreas y condiciones que requieren un alto nivel de cualificación, y que están orientadas a la capacitación específica para el ejercicio de la actividad, en un medio de seguridad para el paciente y un alto desempeño profesional.

Además, durante todo el itinerario de esta práctica, los alumnos serán acompañados por tutores que se encargarán de aclarar dudas e incorporar tareas de diversa complejidad al ejercicio de atención y cuidados para pacientes pediátricos oncológicos. Al mismo tiempo, podrán intercambiar con otros profesionales sobre las estrategias de Enfermería más avanzadas que manejan en su labor asistencial cotidiana.

La enseñanza práctica se realizará con la participación activa del estudiante desempeñando las actividades y procedimientos de cada área de competencia (aprender a aprender y aprender a hacer), con el acompañamiento y guía de los profesores y demás compañeros de entrenamiento que faciliten el trabajo en equipo y la integración multidisciplinar como competencias transversales para la praxis de la Enfermería Oncológica Pediátrica (aprender a ser y aprender a relacionarse).

Los procedimientos descritos a continuación serán la base de la parte práctica de la capacitación, y su realización está sujeta tanto a la idoneidad de los pacientes como a la disponibilidad del centro y su volumen de trabajo, siendo las actividades propuestas las siguientes:



*Capacítate en una institución que te pueda ofrecer todas estas posibilidades, con un programa académico innovador y un equipo humano capaz de desarrollarte al máximo”*



Módulo	Actividad Práctica
<b>Procedimientos Avanzados de Enfermería en el manejo general de pacientes de Oncología Pediátrica</b>	Diferenciar procedimientos de diagnósticos y participar de su desarrollo bajo la guía del personal médico
	Aplicar diferentes aspectos o partes de las Guías de Práctica Clínica (GPC) en la atención de los niños y adolescentes con tumores de diversa índole
	Poner catéteres venosos a los pacientes pediátricos que así lo requieran para su tratamiento oncológico
	Realizar curas y cambios de vendajes a las incisiones postquirúrgicas en niños operados por diferentes clases de tumores
	Desarrollar la alimentación enteral y/o parenteral de pacientes de Oncología Pediátrica
<b>Cuidados de Enfermería centrados en la Oncohematología Pediátrica</b>	Practicar en la aplicación del soporte transfusional en Oncohematología Pediátrica
	Brindar cuidados de Enfermería desde la donación a la infusión de progenitores hematopoyéticos
	Participar de la valoración y debate sobre la incorporación de pacientes pediátricos con tumores oncohematológicos para su incorporación a Ensayos Clínicos
<b>Técnicas complementarias de Enfermería para el cuidado de pacientes de Oncología Pediátrica</b>	Implementar terapias de masajes para contribuir a la relajación de los pacientes infantiles con Cáncer antes y después de recibir tratamientos como la Quimioterapia o la Radioterapia
	Introducir la Acupuntura y la Musicoterapia en la asistencia y cuidado de pacientes Oncológicos Pediátricos como terapias complementarias
	Administrar diferentes cuidados paliativos para mejorar la calidad de vida de los pacientes pediátricos y sus familias, aliviando el dolor y los síntomas agravados del Cáncer
	Supervisar la correcta alimentación de niños y adolescentes bajo tratamiento oncológico
	Brindar apoyo psicológico a los pacientes pediátricos en sus procesos de rehabilitación y recuperación tras haber sufrido de cáncer
<b>Últimas tecnologías para la Enfermería Oncológica Pediátrica</b>	Incorporar a la praxis de Enfermería aplicaciones y softwares de monitorización remota para evaluar el estado y la calidad de vida de pacientes pediátricos oncológico
	Llevar a cabo videollamadas y otras variantes de consulta mediante los últimos recursos de la Telemedicina
	Manejar herramientas como las historias clínicas electrónicas para brindar a los pacientes pediátricos oncológicos un seguimiento más ajustado

# 05

## ¿Dónde puedo hacer la Capacitación Práctica?

Este programa de Capacitación Práctica contempla la realización de una estancia de 3 semanas de duración en un centro clínico de referencia, donde el alumnado podrá avanzar y mejorar en el trabajo diario que debe desempeñar en el área de Enfermería Oncológica. Para ello, TECH ha seleccionado centros relevantes, con equipos especializados en atender a pacientes oncológico. A través de ellos, los egresados conseguirán estar al día sobre las terapias complementarias y herramientas de trabajo más avanzadas en el manejo del Cáncer Infantil, así como el rol que ellos ocupan en su aplicación.



*Completa esta Capacitación Práctica en un centro hospitalario equipado con los recursos más avanzados para la implementación de terapias complementarias contra el Cáncer Infantil”*





El alumno podrá cursar esta capacitación en los siguientes centros:



Enfermería

### Hospital HM Modelo

País	Ciudad
España	La Coruña

Dirección: Rúa Virrey Osorio, 30, 15011, A Coruña

Red de clínicas, hospitales y centros especializados privados distribuidos por toda la geografía española

#### Capacitaciones prácticas relacionadas:

- Anestesiología y Reanimación
- Cirugía de Columna Vertebral



Enfermería

### Hospital HM Rosaleda

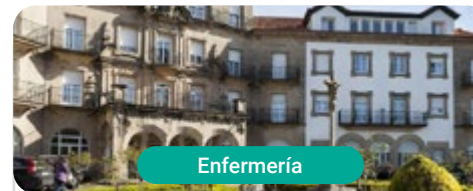
País	Ciudad
España	La Coruña

Dirección: Rúa de Santiago León de Caracas, 1, 15701, Santiago de Compostela, A Coruña

Red de clínicas, hospitales y centros especializados privados distribuidos por toda la geografía española

#### Capacitaciones prácticas relacionadas:

- Trasplante Capilar
- Ortodoncia y Ortopedia Dentofacial



Enfermería

### Hospital HM La Esperanza

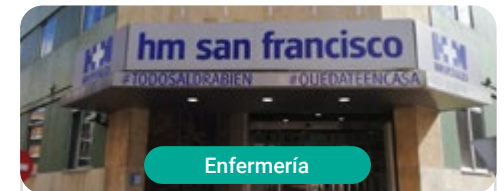
País	Ciudad
España	La Coruña

Dirección: Av. das Burgas, 2, 15705, Santiago de Compostela, A Coruña

Red de clínicas, hospitales y centros especializados privados distribuidos por toda la geografía española

#### Capacitaciones prácticas relacionadas:

- Enfermería Oncológica
- Oftalmología Clínica



Enfermería

### Hospital HM San Francisco

País	Ciudad
España	León

Dirección: C. Marqueses de San Isidro, 11, 24004, León

Red de clínicas, hospitales y centros especializados privados distribuidos por toda la geografía española

#### Capacitaciones prácticas relacionadas:

- Actualización en Anestesiología y Reanimación
- Enfermería en el Servicio de Traumatología



Enfermería

### Hospital HM Nou Delfos

País: España  
Ciudad: Barcelona

Dirección: Avinguda de Vallcarca, 151, 08023, Barcelona

Red de clínicas, hospitales y centros especializados privados distribuidos por toda la geografía española

**Capacitaciones prácticas relacionadas:**  
-Medicina Estética  
-Nutrición Clínica en Medicina



Enfermería

### Hospital HM Madrid

País: España  
Ciudad: Madrid

Dirección: Pl. del Conde del Valle de Súchil, 16, 28015, Madrid

Red de clínicas, hospitales y centros especializados privados distribuidos por toda la geografía española

**Capacitaciones prácticas relacionadas:**  
-Análisis Clínicos  
-Anestesiología y Reanimación



Enfermería

### Hospital HM Montepíncipe

País: España  
Ciudad: Madrid

Dirección: Av. de Montepíncipe, 25, 28660, Boadilla del Monte, Madrid

Red de clínicas, hospitales y centros especializados privados distribuidos por toda la geografía española

**Capacitaciones prácticas relacionadas:**  
-Ortopedia Infantil  
-Medicina Estética



Enfermería

### Hospital HM Torrelodones

País: España  
Ciudad: Madrid

Dirección: Av. Castillo Olivares, s/n, 28250, Torrelodones, Madrid

Red de clínicas, hospitales y centros especializados privados distribuidos por toda la geografía española

**Capacitaciones prácticas relacionadas:**  
-Anestesiología y Reanimación  
-Pediatria Hospitalaria



Enfermería

### Hospital HM Sanchinarro

País: España  
Ciudad: Madrid

Dirección: Calle de Oña, 10, 28050, Madrid

Red de clínicas, hospitales y centros especializados privados distribuidos por toda la geografía española

**Capacitaciones prácticas relacionadas:**  
-Anestesiología y Reanimación  
-Medicina del Sueño



Enfermería

### Hospital HM Nuevo Belén

País: España  
Ciudad: Madrid

Dirección: Calle José Silva, 7, 28043, Madrid

Red de clínicas, hospitales y centros especializados privados distribuidos por toda la geografía española

**Capacitaciones prácticas relacionadas:**  
-Cirugía General y del Aparato Digestivo  
-Nutrición Clínica en Medicina



Enfermería

### Hospital HM Puerta del Sur

País: España  
Ciudad: Madrid

Dirección: Av. Carlos V, 70, 28938, Móstoles, Madrid

Red de clínicas, hospitales y centros especializados privados distribuidos por toda la geografía española

**Capacitaciones prácticas relacionadas:**  
-Urgencias Pediátricas  
-Oftalmología Clínica



Enfermería

### Hospital HM Vallés

País: España  
Ciudad: Madrid

Dirección: Calle Santiago, 14, 28801, Alcalá de Henares, Madrid

Red de clínicas, hospitales y centros especializados privados distribuidos por toda la geografía española

**Capacitaciones prácticas relacionadas:**  
-Ginecología Oncológica  
-Oftalmología Clínica



Enfermería

### HM CIOCC - Centro Integral Oncológico Clara Campal

País: España  
Ciudad: Madrid

Dirección: Calle de Oña, 10, 28050, Madrid

Red de clínicas, hospitales y centros especializados privados distribuidos por toda la geografía española

**Capacitaciones prácticas relacionadas:**

- Ginecología Oncológica
- Oftalmología Clínica



Enfermería

### HM CIOCC Barcelona

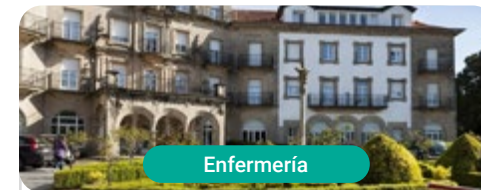
País: España  
Ciudad: Barcelona

Dirección: Avenida de Vallcarca, 151, 08023, Barcelona

Red de clínicas, hospitales y centros especializados privados distribuidos por toda la geografía española

**Capacitaciones prácticas relacionadas:**

- Avances en Hematología y Hemoterapia
- Enfermería Oncológica



Enfermería

### HM CIOCC Galicia

País: España  
Ciudad: La Coruña

Dirección: Avenida das Burgas, 2, 15705, Santiago de Compostela

Red de clínicas, hospitales y centros especializados privados distribuidos por toda la geografía española

**Capacitaciones prácticas relacionadas:**

- Ginecología Oncológica
- Oftalmología Clínica

# 06

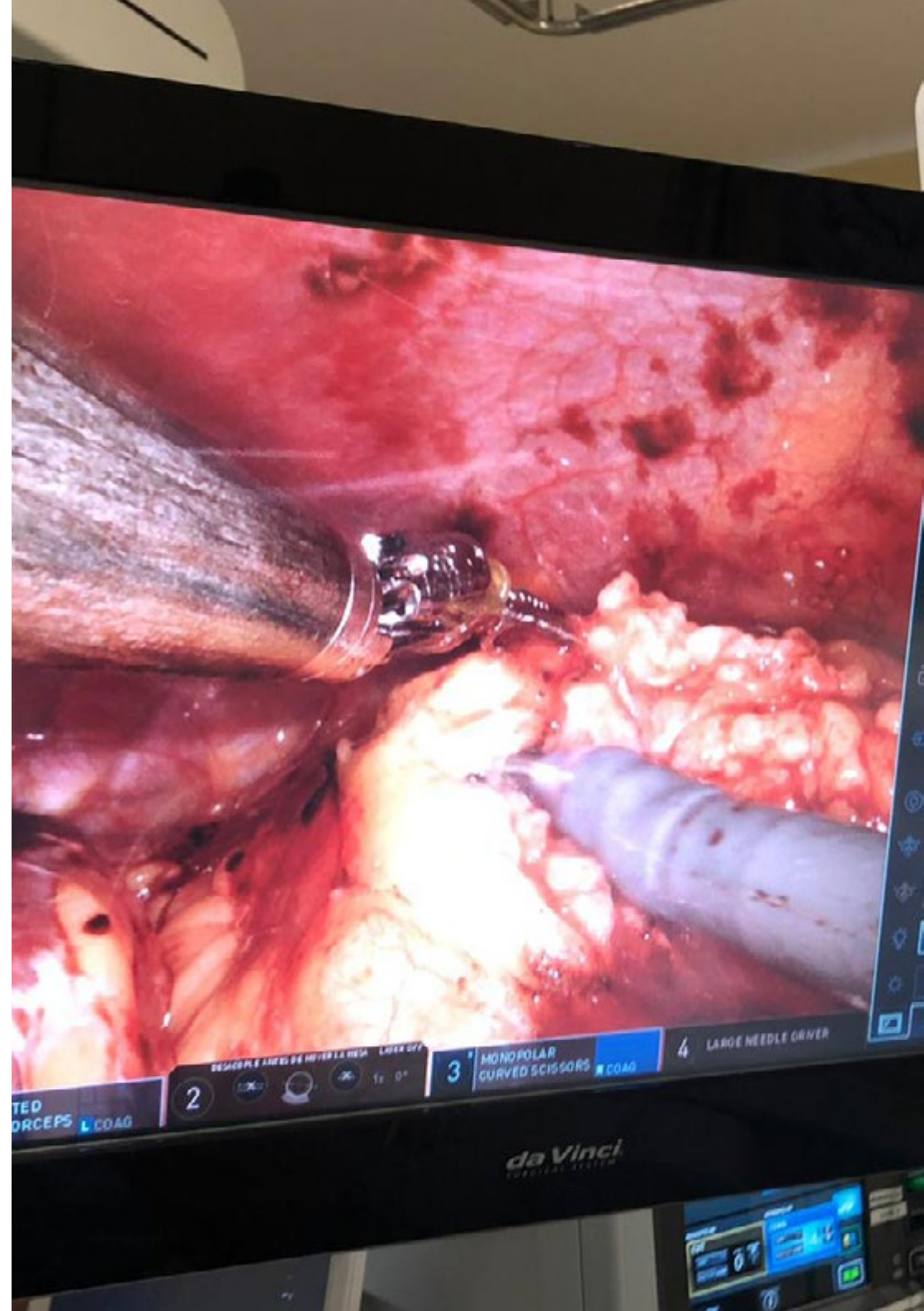
## Condiciones generales

### Seguro de responsabilidad civil

La máxima preocupación de esta institución es garantizar la seguridad tanto de los profesionales en prácticas como de los demás agentes colaboradores necesarios en los procesos de capacitación práctica en la empresa. Dentro de las medidas dedicadas a lograrlo, se encuentra la respuesta ante cualquier incidente que pudiera ocurrir durante todo el proceso de enseñanza-aprendizaje.

Para ello, esta entidad educativa se compromete a contratar un seguro de responsabilidad civil que cubra cualquier eventualidad que pudiera surgir durante el desarrollo de la estancia en el centro de prácticas.

Esta póliza de responsabilidad civil de los profesionales en prácticas tendrá coberturas amplias y quedará suscrita de forma previa al inicio del periodo de la capacitación práctica. De esta forma el profesional no tendrá que preocuparse en caso de tener que afrontar una situación inesperada y estará cubierto hasta que termine el programa práctico en el centro.





## Condiciones Generales de la Capacitación Práctica

Las condiciones generales del acuerdo de prácticas para el programa serán las siguientes:

**1. TUTORÍA:** durante la Capacitación Práctica el alumno tendrá asignados dos tutores que le acompañarán durante todo el proceso, resolviendo las dudas y cuestiones que pudieran surgir. Por un lado, habrá un tutor profesional perteneciente al centro de prácticas que tendrá como fin orientar y apoyar al alumno en todo momento. Por otro lado, también tendrá asignado un tutor académico, cuya misión será la de coordinar y ayudar al alumno durante todo el proceso resolviendo dudas y facilitando todo aquello que pudiera necesitar. De este modo, el profesional estará acompañado en todo momento y podrá consultar las dudas que le surjan, tanto de índole práctica como académica.

**2. DURACIÓN:** el programa de prácticas tendrá una duración de tres semanas continuadas de formación práctica, distribuidas en jornadas de 8 horas y cinco días a la semana. Los días de asistencia y el horario serán responsabilidad del centro, informando al profesional debidamente y de forma previa, con suficiente tiempo de antelación para favorecer su organización.

**3. INASISTENCIA:** en caso de no presentarse el día del inicio de la Capacitación Práctica, el alumno perderá el derecho a la misma sin posibilidad de reembolso o cambio de fechas. La ausencia durante más de dos días a las prácticas sin causa justificada/médica, supondrá la renuncia de las prácticas y, por tanto, su finalización automática. Cualquier problema que aparezca durante el transcurso de la estancia se tendrá que informar debidamente y de forma urgente al tutor académico.

**4. CERTIFICACIÓN:** el alumno que supere la Capacitación Práctica recibirá un certificado que le acreditará la estancia en el centro en cuestión.

**5. RELACIÓN LABORAL:** la Capacitación Práctica no constituirá una relación laboral de ningún tipo.

**6. ESTUDIOS PREVIOS:** algunos centros podrán requerir certificado de estudios previos para la realización de la Capacitación Práctica. En estos casos, será necesario presentarlo al departamento de prácticas de TECH para que se pueda confirmar la asignación del centro elegido.

**7. NO INCLUYE:** la Capacitación Práctica no incluirá ningún elemento no descrito en las presentes condiciones. Por tanto, no incluye alojamiento, transporte hasta la ciudad donde se realicen las prácticas, visados o cualquier otra prestación no descrita.

No obstante, el alumno podrá consultar con su tutor académico cualquier duda o recomendación al respecto. Este le brindará toda la información que fuera necesaria para facilitarle los trámites.

# 07 Titulación

Este Título de **Capacitación Práctica en Enfermería Oncológica Pediátrica** contiene el programa más completo y actualizado del panorama profesional y académico.

Tras la superación de las pruebas por parte del alumno, este recibirá por correo postal, con acuse de recibo, el correspondiente Certificado de Capacitación Práctica expedido por TECH.

El certificado expedido por TECH expresará la calificación que haya obtenido en la prueba.

Título: **Capacitación Práctica en Enfermería Oncológica Pediátrica**

Duración: **3 semanas**

Asistencia: **de lunes a viernes, turnos de 8 horas consecutivas**

Créditos: **5 ECTS**



**tech**

Capacitación Práctica  
Enfermería Oncológica Pediátrica

# Capacitación Práctica

## Enfermería Oncológica Pediátrica



tech