

# Capacitación Práctica

## Enfermería en el Servicio de Neumología



tech



**tech**

Capacitación Práctica  
Enfermería en el Servicio  
de Neumología

# Índice

01

Introducción

---

pág. 4

02

¿Por qué cursar esta  
Capacitación Práctica?

---

pág. 6

03

Objetivos

---

pág. 8

04

Planificación  
de la enseñanza

---

pág. 10

05

¿Dónde puedo hacer la  
Capacitación Práctica?

---

pág. 12

06

Condiciones generales

---

pág. 16

07

Titulación

---

pág. 18

# 01

## Introducción

La elevada prevalencia de patologías respiratorias ha provocado que, en la actualidad, este campo esté en constante investigación y se incorporen terapéuticas más avanzadas. Ante este escenario, los enfermeros desarrollan una gran labor asistencial que permite a los pacientes respiratorios mejorar en su calidad de vida y en la recuperación de su enfermedad. Ante esta realidad nace este programa centrado en la práctica a lo largo de 3 semanas en un centro hospitalario de gran prestigio. Un entorno idóneo para el profesional de Enfermería que desee potenciar sus competencias asistenciales de la mano de auténticos sanitarios especializados en Neumología.

“

*Una estancia práctica de primer nivel que te permitirá estar al día de los procedimientos diagnósticos y terapéuticos en pacientes respiratorios”*





La incidencia de patologías respiratorias, especialmente con la pandemia provocada por el COVID-19 ha puesto en el foco de los sistemas de atención sanitaria, la necesaria puesta al día de los profesionales sanitarios. Un abordaje que implica el conocimiento de las técnicas más avanzadas tanto diagnósticas como terapéuticas, así como la resolución eficiente de los casos más complejos.

Una realidad, que ha llevado a los profesionales de la Enfermería a demandar una puesta al día en Neumología. Así, surge esta Capacitación Práctica que conduce al egresado a obtener una completa puesta al día en tan solo 3 semanas y en un centro hospitalario de prestigio.

Un escenario idóneo para desenvolverse ante casos clínicos reales y junto a otros enfermeros con una dilatada experiencia en el sector. De este modo, en un entorno de primer nivel, el egresado tendrá la oportunidad de involucrarse directamente en los procedimientos más avanzados para la atención de pacientes de diversas edades que presentan enfermedades respiratorias. Todo esto, a lo largo de 120 horas y junto a los mejores expertos en este campo. Una oportunidad única que tan solo ofrece TECH, la universidad digital más grande del mundo.

“

*Disfruta de una estancia intensiva de 3 semanas en un centro de prestigio y actualízate en los últimos procedimientos clínicos para crecer profesionalmente”*

# 02

## ¿Por qué cursar esta Capacitación Práctica?

En el ámbito sanitario se requiere no solo de un conocimiento profundo sobre las patologías existentes y su manejo, sino también de una práctica que tan solo se consigue con efectividad aplicando dichos conceptos a pacientes en situaciones clínicas reales. Bajo esta mirada, TECH ha diseñado esta Capacitación Práctica que lleva al profesional a adentrarse en un centro clínico de primer nivel y a comprobar *in situ* los métodos y técnicas utilizadas en la actualidad en la asistencia de pacientes respiratorios. Todo esto, además, tutorizado por los mejores expertos en Neumología y en tan solo 3 semanas de duración.



*Involúcrate en acciones asistenciales a pacientes respiratorios en un espacio sanitario conformado por profesionales de primera categoría en Neumología”*

### 1. Actualizarse a partir de la última tecnología disponible

Desde los dispositivos para la monitorización del paciente, para el seguimiento diario fuera del centro hospitalario hasta los utilizados para el diagnóstico de patologías respiratorias, han transformado en las últimas décadas la especialidad de Neumología. En este sentido, el egresado que curse ese programa podrá acceder a la tecnología más puntera disponible en un centro hospitalario vanguardista, que apuesta por los últimos avances técnicos en esta área.

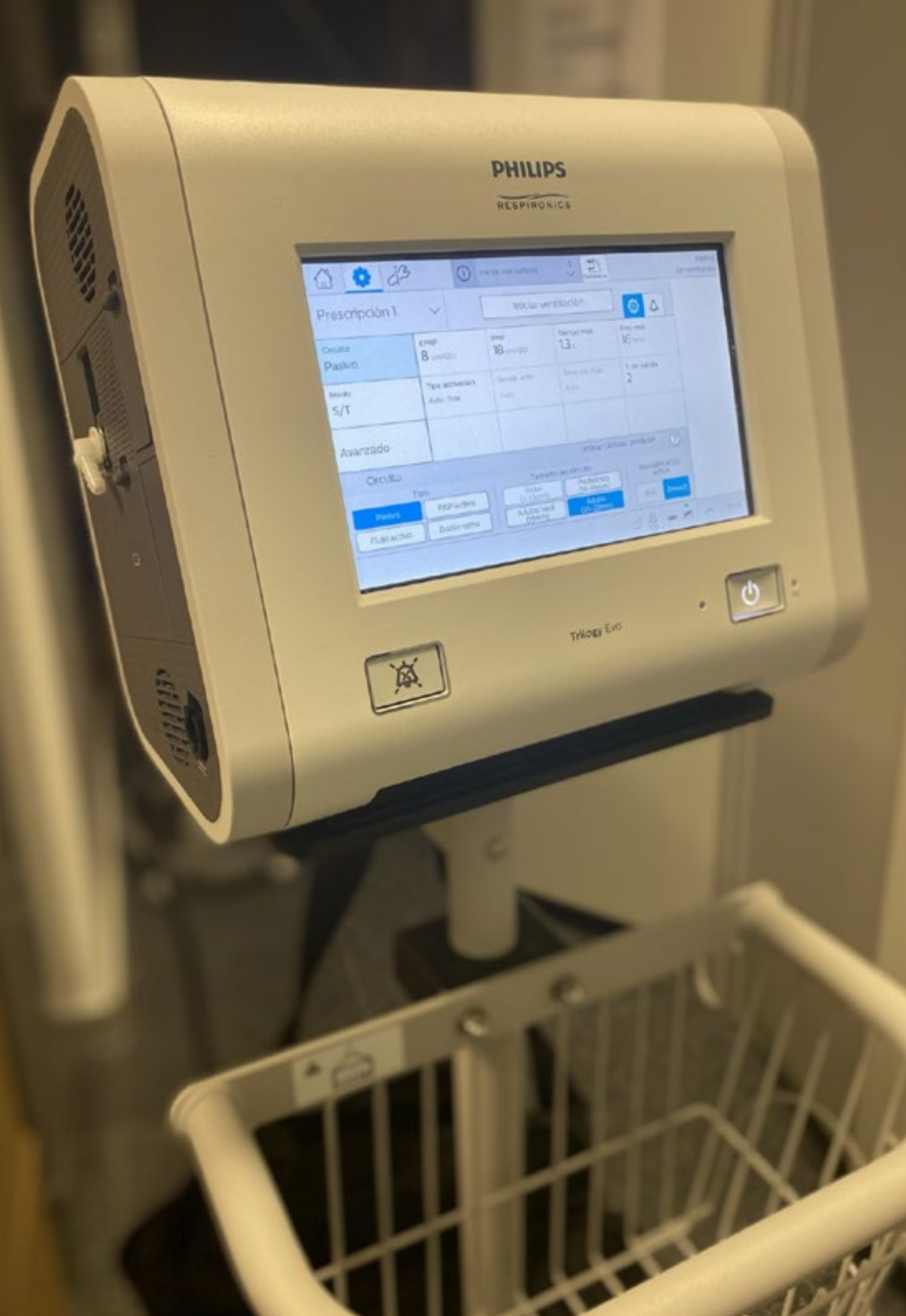
### 2. Profundizar a partir de la experiencia de los mejores especialistas

El enfermero que curse este programa tendrá acceso a una estancia práctica de 120 horas intensivas, rodeado de auténticos profesionales de la Enfermería con una acumulada experiencia en la atención a pacientes respiratorios. Esto supone todo un aval para el alumnado que desee realizar una completa puesta al día de la mano de los mejores especialistas en este campo, integrantes de un centro hospitalario de elevado prestigio nacional e internacional.

### 3. Adentrarse en entornos clínicos de primera

En aras de mantener la excelencia en todos sus programas, TECH ha efectuado un proceso minucioso de selección de los centros sanitarios que conforman esta Capacitación Práctica. De este modo, el enfermero cuenta con la garantía de acceder a una estancia donde prima la calidad de los profesionales que lo tutorizarán y que dará respuesta real a sus necesidades de actualización en un campo en continua evolución como el sanitario.





#### 4. Llevar lo adquirido a la práctica diaria desde el primer momento

En este programa TECH se aleja del concepto tradicional de pedagogía teórica para acercar a la realidad clínica al enfermero a través de la práctica en un destacado hospital. De este modo, desde el primer momento tendrá la oportunidad de desenvolverse en un entorno especializado, rodeado de auténticos profesionales en el campo de la Neumología, que le permitirá integrar en su praxis asistencial las técnicas, protocolos y metodologías más efectivas en pacientes respiratorios.

#### 5. Expandir las fronteras del conocimiento

TECH ofrece las posibilidades de realizar esta Capacitación Práctica no solo en centros de envergadura nacional, sino también internacional. De esta forma, el especialista podrá expandir sus fronteras y ponerse al día con los mejores profesionales, que ejercen en hospitales de primera categoría y en diferentes continentes. Una oportunidad única que solo TECH, la universidad digital más grande del mundo podría ofrecer.



*Tendrás una inmersión práctica total en el centro que tú mismo elijas"*

# 03

## Objetivos

La finalidad de esta Capacitación Práctica es que el profesional de la Enfermería consiga en poco tiempo, la actualización que busca en torno a la atención en el Servicio de Neumología. Por esta razón, ha seleccionado a centros hospitalarios distinguidos en esta especialidad, donde podrá realizar una serie de actividades relacionadas con las técnicas diagnósticas y terapéuticas en esta especialidad altamente demandada en los últimos tiempos.



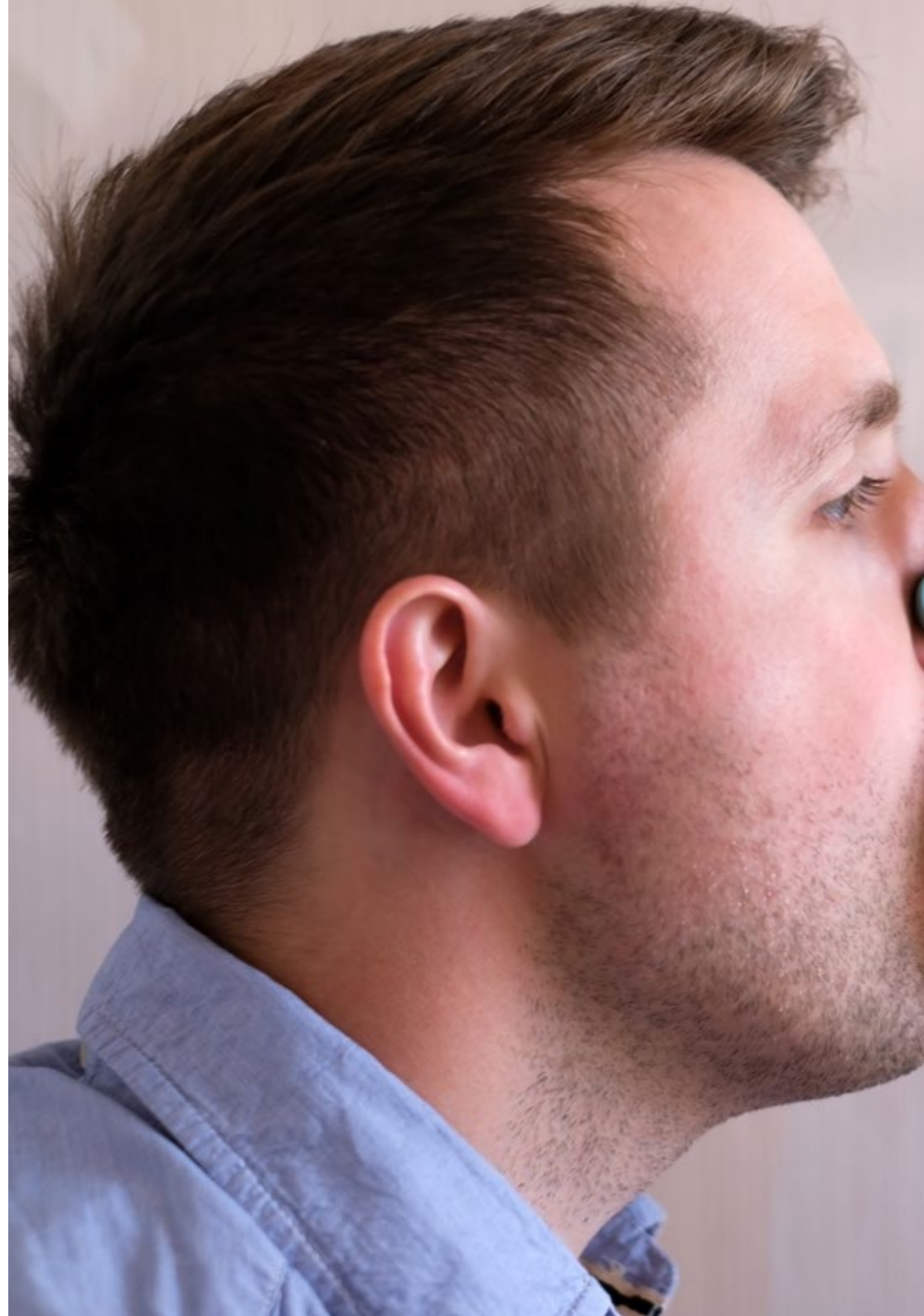
### Objetivos generales

---

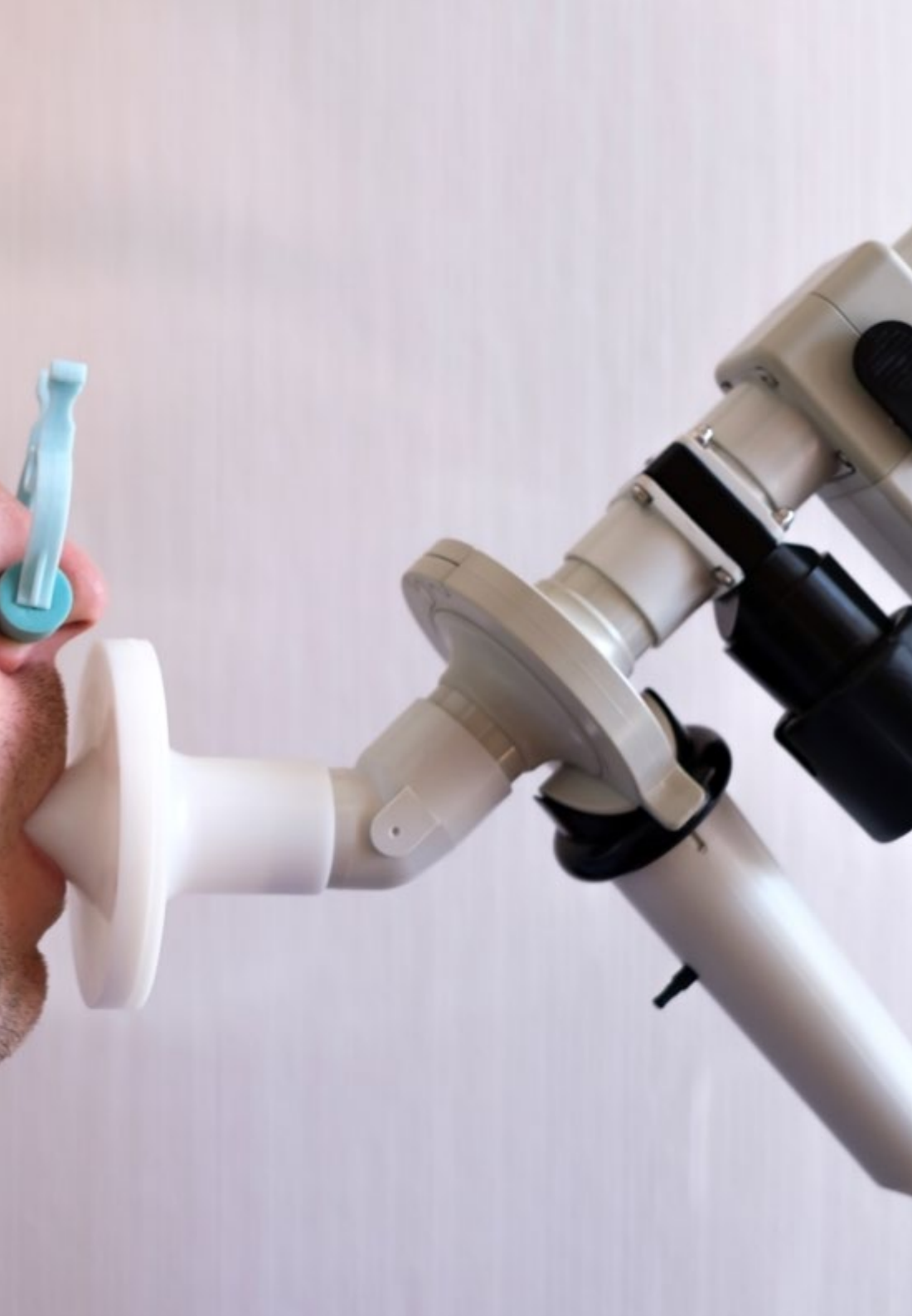
- ♦ Dominar las últimas técnicas para favorecer el cuidado integral de pacientes con enfermedades respiratorias
- ♦ Incorporar al trabajo diario los métodos utilizados en el manejo de dispositivos y técnicas específicas utilizadas en terapias respiratorias
- ♦ Conocer el abordaje específico de patologías respiratorias para proporcionar una atención individualizada y basada en la evidencia científica



*Desenvuélvete con éxito en la aplicación de las técnicas más efectivas para el suministro de oxígeno en pacientes con patologías respiratorias"*







## Objetivos específicos

---

- ♦ Realizar adecuadamente la técnica de inhalación con diferentes dispositivos y medicamentos utilizados en terapias respiratorias
- ♦ Administrar de forma correcta de oxígeno suplementario
- ♦ Efectuar técnicas de fisioterapia respiratoria
- ♦ Dominar técnicas de colocación y ajuste de dispositivos de soporte respiratorio
- ♦ Colaborar en la realización de pruebas de función pulmonar básicas
- ♦ Practicar la técnica de inserción y manejo de catéteres endotraqueales o de traqueostomía, en caso de ser necesario para el soporte respiratorio
- ♦ Evaluar la función respiratoria en pacientes pediátricos
- ♦ Realizar técnicas de movilización y cambios posturales en pacientes con limitaciones respiratorias



*“Aprende a dominar los nuevos procedimientos diagnósticos y terapéuticos para el manejo del paciente neumológico gracias a la realización de esta estancia de práctica”*

# 04

## Planificación de la enseñanza

La Capacitación Práctica de este programa en Enfermería en el Servicio de Neumología está conformada por una estancia de 3 semanas de duración. Así, de lunes a viernes con jornadas de 8 horas consecutivas, el egresado estará al lado de un equipo de profesionales de enfermería de referencia en el área de la atención de enfermedades neumológicas. Un escenario que le permitirá aplicar de forma efectiva los procedimientos diagnósticos más innovadores y planificar la terapéutica de última generación en cada patología.

En esta propuesta de capacitación, de carácter completamente práctico, las actividades están dirigidas al desarrollo y perfeccionamiento de las competencias necesarias para la prestación de atención sanitaria en áreas y condiciones que requieren un alto nivel de cualificación, y que están orientadas a la capacitación específica para el ejercicio de la actividad, en un medio de seguridad para el paciente y un alto desempeño profesional.

TECH ofrece de este modo una experiencia práctica única, que transforma un centro hospitalario destacado en el entorno idóneo para el perfeccionamiento de las habilidades técnicas y asistenciales de todo enfermero. Sin duda, una excelente oportunidad de crecer en este sector de la mano de auténticos profesionales de la Enfermería en el ámbito de la Neumología.

La enseñanza práctica se realizará con la participación activa del estudiante desempeñando las actividades y procedimientos de cada área de competencia (aprender a aprender y aprender a hacer), con el acompañamiento y guía de los profesores y demás compañeros de entrenamiento que faciliten el trabajo en equipo y la integración multidisciplinar como competencias transversales para la praxis de enfermería clínica (aprender a ser y aprender a relacionarse).



*Capacítate en una institución que te pueda ofrecer todas estas posibilidades, con un programa académico innovador y un equipo humano capaz de desarrollarte al máximo”*



Los procedimientos descritos a continuación serán la base de la parte práctica de la capacitación, y su realización está sujeta tanto a la idoneidad de los pacientes como a la disponibilidad del centro y su volumen de trabajo, siendo las actividades propuestas las siguientes:

<b>Módulo</b>	<b>Actividad Práctica</b>
<b>Técnicas de atención a pacientes respiratorios pediátricos</b>	Colaborar en la administración de terapias inhalatorias
	Participar en la monitorización de oxigenación en pacientes pediátricos
	Ayudar en la realización de tratamientos de fisioterapia respiratoria
	Informar a los familiares sobre las terapias respiratorias utilizadas
<b>Aplicación de ventilación mecánica asistida</b>	Realizar la monitorización continua de los signos vitales, la administración de medicamentos según las indicaciones médicas
	Colaborar en la preparación y manejo de equipos de ventilación mecánica
	Supervisar y mantener las vías aéreas artificiales
	Participar en acciones orientadas a la prevención de infecciones relacionadas con la ventilación
<b>Actuación ante pacientes respiratorios</b>	Colaborar en la evaluación del paciente respiratorio
	Administrar los tratamientos más avanzados, atendiendo a las indicaciones de los especialistas
	Trabajar de forma integral con el paciente y el resto de los especialistas
	Manejar los dispositivos y equipos respiratorios más punteros para la atención de pacientes con patologías respiratorias
<b>Promoción de la salud en pacientes respiratorios</b>	Colaborar en la proporción de información de hábitos saludables en pacientes con patologías respiratorias
	Ayudar en la demostración de técnicas respiratorias a pacientes respiratorios
	Favorecer el apoyo psicosocial al paciente
	Participar en la demostración del uso de dispositivos para el monitoreo y control de la respiración



# 05

## ¿Dónde puedo hacer la Capacitación Práctica?

El profesional que curse esta Capacitación Práctica accederá a hospitales de gran relevancia en el campo de la Neumología. Para ello, TECH ha tenido en cuenta su excelente calidad asistencial, la apuesta por la innovación, sin descuidar la atención especializada bajo el máximo rigor científico. Todo ello, le confiere al alumnado la máxima garantía en su acceso a un proceso de actualización.



*Perfeccionamiento de tus competencias asistenciales a través de una experiencia práctica inigualable”*







El alumno podrá cursar esta capacitación en los siguientes centros:



Enfermería

### Hospital HM Modelo

País Ciudad  
España La Coruña

Dirección: Rúa Virrey Osorio, 30, 15011, A Coruña

Red de clínicas, hospitales y centros especializados privados distribuidos por toda la geografía española

**Capacitaciones prácticas relacionadas:**

- Anestesiología y Reanimación
- Cirugía de Columna Vertebral



Enfermería

### Hospital HM Rosaleda

País Ciudad  
España La Coruña

Dirección: Rúa de Santiago León de Caracas, 1, 15701, Santiago de Compostela, A Coruña

Red de clínicas, hospitales y centros especializados privados distribuidos por toda la geografía española

**Capacitaciones prácticas relacionadas:**

- Trasplante Capilar
- Ortodoncia y Ortopedia Dentofacial



Enfermería

### Hospital HM San Francisco

País Ciudad  
España León

Dirección: C. Marqueses de San Isidro, 11, 24004, León

Red de clínicas, hospitales y centros especializados privados distribuidos por toda la geografía española

**Capacitaciones prácticas relacionadas:**

- Actualización en Anestesiología y Reanimación
- Enfermería en el Servicio de Traumatología



Enfermería

### Hospital HM Regla

País Ciudad  
España León

Dirección: Calle Cardenal Landázuri, 2, 24003, León

Red de clínicas, hospitales y centros especializados privados distribuidos por toda la geografía española

**Capacitaciones prácticas relacionadas:**

- Actualización de Tratamientos Psiquiátricos en Pacientes Menores



Enfermería

### Hospital HM Nou Delfos

País Ciudad  
España Barcelona

Dirección: Avinguda de Vallcarca, 151, 08023, Barcelona

Red de clínicas, hospitales y centros especializados privados distribuidos por toda la geografía española

**Capacitaciones prácticas relacionadas:**

- Medicina Estética
- Nutrición Clínica en Medicina



Enfermería

### Hospital HM Madrid

País Ciudad  
España Madrid

Dirección: Pl. del Conde del Valle de Súchil, 16, 28015, Madrid

Red de clínicas, hospitales y centros especializados privados distribuidos por toda la geografía española

**Capacitaciones prácticas relacionadas:**

- Análisis Clínicos
- Anestesiología y Reanimación



Enfermería

### Hospital HM Montepíncipe

País Ciudad  
España Madrid

Dirección: Av. de Montepíncipe, 25, 28660, Boadilla del Monte, Madrid

Red de clínicas, hospitales y centros especializados privados distribuidos por toda la geografía española

**Capacitaciones prácticas relacionadas:**

- Ortopedia Infantil
- Medicina Estética



Enfermería

### Hospital HM Torrelodones

País Ciudad  
España Madrid

Dirección: Av. Castillo Olivares, s/n, 28250, Torrelodones, Madrid

Red de clínicas, hospitales y centros especializados privados distribuidos por toda la geografía española

**Capacitaciones prácticas relacionadas:**

- Anestesiología y Reanimación
- Pediatría Hospitalaria



Enfermería

### Hospital HM Sanchinarro

País	Ciudad
España	Madrid

Dirección: Calle de Oña, 10, 28050, Madrid

Red de clínicas, hospitales y centros especializados privados distribuidos por toda la geografía española

**Capacitaciones prácticas relacionadas:**

- Anestesiología y Reanimación
- Medicina del Sueño



Enfermería

### Hospital HM Puerta del Sur

País	Ciudad
España	Madrid

Dirección: Av. Carlos V, 70, 28938, Móstoles, Madrid

Red de clínicas, hospitales y centros especializados privados distribuidos por toda la geografía española

**Capacitaciones prácticas relacionadas:**

- Urgencias Pediátricas
- Oftalmología Clínica



Enfermería

### Policlínico HM Arapiles

País	Ciudad
España	Madrid

Dirección: C. de Arapiles, 8, 28015, Madrid

Red de clínicas, hospitales y centros especializados privados distribuidos por toda la geografía española

**Capacitaciones prácticas relacionadas:**

- Anestesiología y Reanimación
- Odontología Pediátrica



Enfermería

### Policlínico HM Cruz Verde

País	Ciudad
España	Madrid

Dirección: Plaza de la Cruz Verde, 1-3, 28807, Alcalá de Henares, Madrid

Red de clínicas, hospitales y centros especializados privados distribuidos por toda la geografía española

**Capacitaciones prácticas relacionadas:**

- Podología Clínica Avanzada
- Técnicas Ópticas y Optometría Clínica







### Policlínico HM Gabinete Velázquez

País	Ciudad
España	Madrid

Dirección: C. de Jorge Juan, 19, 1º 28001, 28001, Madrid

Red de clínicas, hospitales y centros especializados privados distribuidos por toda la geografía española

**Capacitaciones prácticas relacionadas:**

- Nutrición Clínica en Medicina
- Cirugía Plástica Estética



### Policlínico HM Matagrande

País	Ciudad
España	La Coruña

Dirección: R. Enrique Mariñas Romero, 32G, 2º, 15009, A Coruña

Red de clínicas, hospitales y centros especializados privados distribuidos por toda la geografía española

**Capacitaciones prácticas relacionadas:**

- Fisioterapia Deportiva
- Enfermedades Neurodegenerativas



### Policlínico HM Rosaleda Lalín

País	Ciudad
España	Pontevedra

Dirección: Av. Buenos Aires, 102, 36500, Lalín, Pontevedra

Red de clínicas, hospitales y centros especializados privados distribuidos por toda la geografía española

**Capacitaciones prácticas relacionadas:**

- Avances en Hematología y Hemoterapia
- Fisioterapia Neurológica

# 06

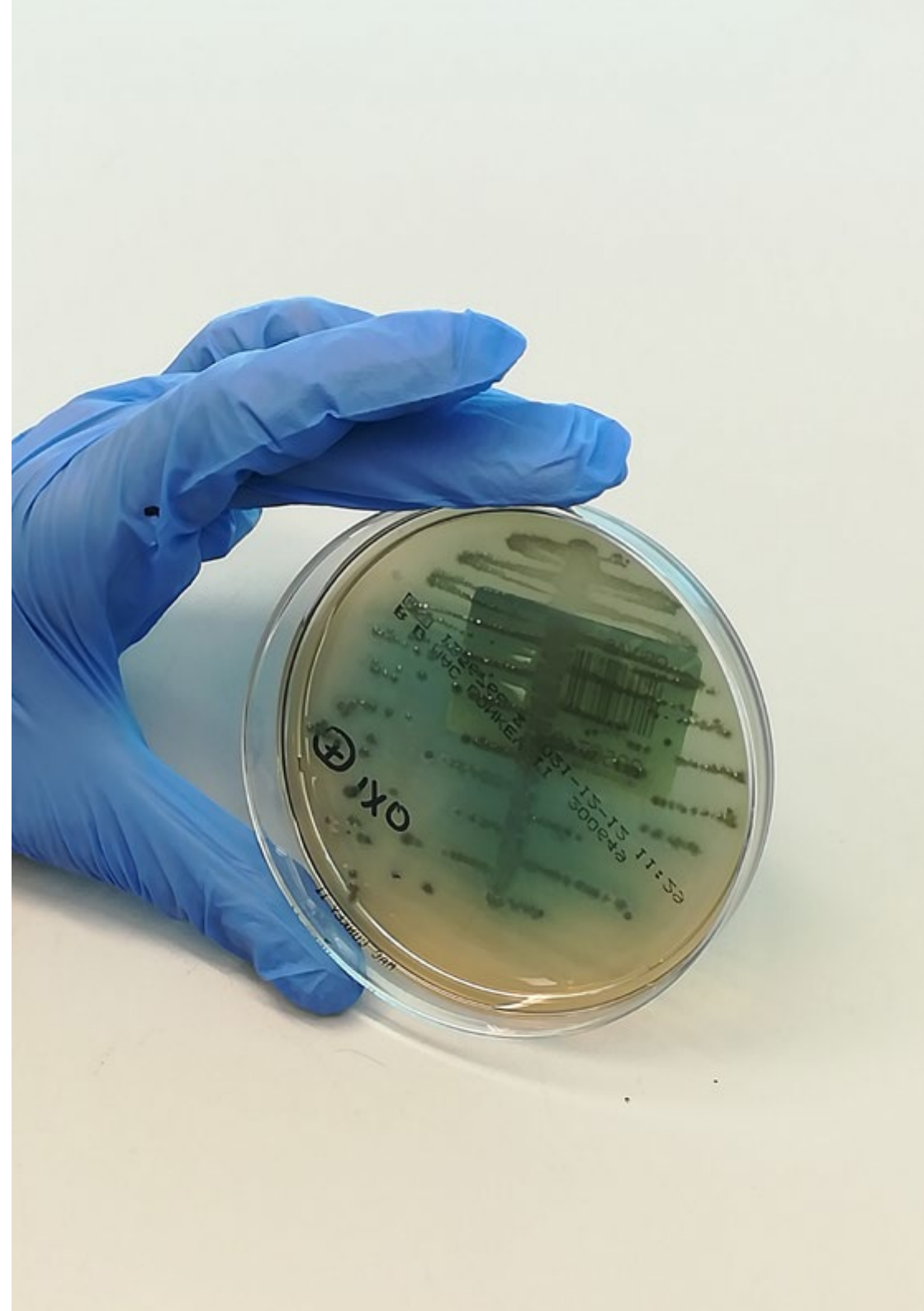
## Condiciones generales

### Seguro de responsabilidad civil

La máxima preocupación de esta institución es garantizar la seguridad tanto de los profesionales en prácticas como de los demás agentes colaboradores necesarios en los procesos de capacitación práctica en la empresa. Dentro de las medidas dedicadas a lograrlo, se encuentra la respuesta ante cualquier incidente que pudiera ocurrir durante todo el proceso de enseñanza-aprendizaje.

Para ello, esta entidad educativa se compromete a contratar un seguro de responsabilidad civil que cubra cualquier eventualidad que pudiera surgir durante el desarrollo de la estancia en el centro de prácticas.

Esta póliza de responsabilidad civil de los profesionales en prácticas tendrá coberturas amplias y quedará suscrita de forma previa al inicio del periodo de la capacitación práctica. De esta forma el profesional no tendrá que preocuparse en caso de tener que afrontar una situación inesperada y estará cubierto hasta que termine el programa práctico en el centro.





## Condiciones Generales de la Capacitación Práctica

Las condiciones generales del acuerdo de prácticas para el programa serán las siguientes:

**1. TUTORÍA:** durante la Capacitación Práctica el alumno tendrá asignados dos tutores que le acompañarán durante todo el proceso, resolviendo las dudas y cuestiones que pudieran surgir. Por un lado, habrá un tutor profesional perteneciente al centro de prácticas que tendrá como fin orientar y apoyar al alumno en todo momento. Por otro lado, también tendrá asignado un tutor académico, cuya misión será la de coordinar y ayudar al alumno durante todo el proceso resolviendo dudas y facilitando todo aquello que pudiera necesitar. De este modo, el profesional estará acompañado en todo momento y podrá consultar las dudas que le surjan, tanto de índole práctica como académica.

**2. DURACIÓN:** el programa de prácticas tendrá una duración de tres semanas continuadas de formación práctica, distribuidas en jornadas de 8 horas y cinco días a la semana. Los días de asistencia y el horario serán responsabilidad del centro, informando al profesional debidamente y de forma previa, con suficiente tiempo de antelación para favorecer su organización.

**3. INASISTENCIA:** en caso de no presentarse el día del inicio de la Capacitación Práctica, el alumno perderá el derecho a la misma sin posibilidad de reembolso o cambio de fechas. La ausencia durante más de dos días a las prácticas sin causa justificada/médica, supondrá la renuncia de las prácticas y, por tanto, su finalización automática. Cualquier problema que aparezca durante el transcurso de la estancia se tendrá que informar debidamente y de forma urgente al tutor académico.

**4. CERTIFICACIÓN:** el alumno que supere la Capacitación Práctica recibirá un certificado que le acreditará la estancia en el centro en cuestión.

**5. RELACIÓN LABORAL:** la Capacitación Práctica no constituirá una relación laboral de ningún tipo.

**6. ESTUDIOS PREVIOS:** algunos centros podrán requerir certificado de estudios previos para la realización de la Capacitación Práctica. En estos casos, será necesario presentarlo al departamento de prácticas de TECH para que se pueda confirmar la asignación del centro elegido.

**7. NO INCLUYE:** la Capacitación Práctica no incluirá ningún elemento no descrito en las presentes condiciones. Por tanto, no incluye alojamiento, transporte hasta la ciudad donde se realicen las prácticas, visados o cualquier otra prestación no descrita.

No obstante, el alumno podrá consultar con su tutor académico cualquier duda o recomendación al respecto. Este le brindará toda la información que fuera necesaria para facilitarle los trámites.

# 07 Titulación

Este Título de **Capacitación Práctica en Enfermería en el Servicio de Neumología** contiene el programa más completo y actualizado del panorama profesional y académico.

Tras la superación de las pruebas por parte del alumno, este recibirá por correo postal, con acuse de recibo, el correspondiente Certificado de Capacitación Práctica expedido por TECH.

El certificado expedido por TECH expresará la calificación que haya obtenido en la prueba.

Título: **Capacitación Práctica en Enfermería en el Servicio de Neumología**

Duración: **3 semanas**

Asistencia: **de lunes a viernes, turnos de 8 horas consecutivas**



**tech**

Capacitación Práctica  
Enfermería en el Servicio  
de Neumología

# Capacitación Práctica

## Enfermería en el Servicio de Neumología



tech