

# Capacitación Práctica

## Ecografía Clínica en Emergencias y Cuidados Críticos para Enfermería



tech



**tech**

Capacitación Práctica  
Ecografía Clínica en Emergencias  
y Cuidados Críticos para Enfermería

# Índice

01

Introducción

---

pág. 4

02

¿Por qué cursar esta  
Capacitación Práctica?

---

pág. 6

03

Objetivos

---

pág. 8

04

Planificación  
de la enseñanza

---

pág. 10

05

¿Dónde puedo hacer la  
Capacitación Práctica?

---

pág. 12

06

Condiciones generales

---

pág. 16

07

Titulación

---

pág. 18

# 01 Introducción

Los profesionales de la Enfermería han ganado terreno dentro del ejercicio clínico. Específicamente, en relación a los Cuidados Críticos y procedimientos de Ecografía, resaltan por brindar al médico una asistencia rigurosa. Al mismo tiempo, no todos consiguen mantenerse al día sobre las aplicaciones prácticas de los recursos de trabajo más modernos. En un contexto donde priman los programas educativos con una pesada teórica, TECH irrumpe con una modalidad de aprendizaje disruptiva. La titulación facilita la actualización de los enfermeros desde un entorno hospitalario de primer orden, donde adquirirán competencias para el manejo de las tecnologías más modernas. A lo largo de 3 semanas, participarán de ejercicios asistenciales y tareas dinámicos junto a expertos de prestigio y un exigente tutor adjunto.



*Inscríbete en TECH y conviértete en un enfermero de élite con una elevada especialización en el manejo de equipamientos ecográficos clínicos de última generación”*



El personal de Enfermería es esencial en el ámbito hospitalario y, cada día más, asumen retos y responsabilidades de mayor calibre. En el ámbito de los Cuidados Críticos, se espera que puedan asumir la asistencia del médico con excelencia y un dominio cabal de todas las herramientas de trabajo a su alcance. El uso de dispositivos de Ecografía Clínica es una de las áreas que actualmente demanda de un manejo más profesional de parte de ellos. Sin embargo, los profesionales no siempre están al día sobre los adelantos en esos ámbitos sanitarios debido a que la mayoría de los programas educativos a su alcance tienen una pesada carga teórica.

Consciente de esas carencias del panorama pedagógico, TECH presenta esta innovadora titulación. La Capacitación Práctica en Ecografía Clínica en Emergencias y Cuidados Críticos para Enfermería aporta un aprendizaje intensivo y presencial, centrado en la adquisición de nuevas habilidades. El itinerario de enseñanza se compone de una estancia inmersiva, en un centro hospitalario de elevado prestigio. Desde esa entidad, tendrá la oportunidad de manipular los recursos tecnológicos más modernos e implementar sus ventajas en la asistencia de médicos y pacientes reales.

Esta modalidad educativa tendrá una extensión de 3 semanas, distribuidas en jornadas de 8 horas consecutivas, de lunes a viernes. A lo largo de ese tiempo, el enfermero trabajará en conjunto a grandes expertos que brindarán un asesoramiento personalizado y basado en la última evidencia científica. Igualmente, un tutor adjunto supervisará sus progresos e insertará de forma paulatina tareas dinámicas que reforzarán el proceso de aprendizaje. Al completar esta titulación, el alumno llevará a su espacio de trabajo las mejores competencias de esta esfera de la Enfermería.

# 02

## ¿Por qué cursar esta Capacitación Práctica?

A día de hoy, el personal de Enfermería ha adquirido mayores responsabilidades en el ámbito hospitalario y, en particular, en relación a los Cuidados Críticos. Ese escenario de exigencia ha condicionado que los profesionales busquen mantenerse actualizados sobre las aplicaciones de equipamientos modernos como los dispositivos de Ecografía Clínica. Sin embargo, en el mercado educativo no priman los programas educativos que analicen las habilidades prácticas necesarias para esa puesta al día. Por eso, TECH apuesta por esta modalidad educativa, 100% presencial e intensiva, donde el enfermero podrá aplicar modernos protocolos de trabajo y manejar recursos tecnológicos de forma directa en pacientes reales.



*TECH te presenta esta modalidad de aprendizaje donde no tendrás que preocuparte por una teórica desmedida y desarrollarás habilidades a partir del manejo directo de los mejores recursos clínicos de Enfermería”*

### 1. Actualizarse a partir de la última tecnología disponible

Las metodologías ecográficas han avanzado considerablemente en los últimos años gracias a la evolución de máquinas de ultrasonido y otros dispositivos de imagen clínica. Para la puesta al día del personal de Enfermería sobre sus aplicaciones, TECH habilita una estancia presencial e intensiva de rigor y exigencia. En ella, cada profesional se trasladará a un centro hospitalario de prestigio y completará 3 semanas de capacitación.

### 2. Profundizar a partir de la experiencia de los mejores especialistas

Los egresados de esta modalidad de enseñanza podrán trabajar de conjunto a los mejores expertos durante esta Capacitación Práctica. Durante 120 horas educativas, recibirán el asesoramiento personalizado de esas figuras prestigiosas del campo de la Enfermería. Igualmente, un tutor adjunto se encargará de supervisar el proceso de aprendizaje e insertará tareas dinámicas que complementarán la preparación de cada uno de ellos.

### 3. Adentrarse en entornos clínicos de primera

Tas un minucioso proceso de selección, TECH ha identificado instituciones de prestigio internacional para integrar los centros de práctica de esta titulación. Esas entidades destacan por sus herramientas de última generación que facilitan el ejercicio de la Enfermería relacionada a la Ecografía Clínica y los Cuidado Críticos. También, cuentan con un equipo de expertos de renombre, debidamente actualizados con respecto a todas las novedades del sector.



#### 4. Llevar lo adquirido a la práctica diaria desde el primer momento

En el mercado académico, donde prevalecen los programas con una alta carga de contenidos teóricos, TECH lanza una experiencia de aprendizaje innovadora. En ella, el enfermero desarrollará competencias prácticas en un escenario clínico real, donde aplicará procedimientos punteros en pacientes reales. Mediante esta modalidad de estudios, conseguirá afianzar conocimientos y, luego de 3 semanas, los aplicará en su praxis cotidiana con totales garantías.

#### 5. Expandir las fronteras del conocimiento

El enfermero tendrá la oportunidad de actualizar competencias desde una instalación hospitalaria de prestigio internacional. De esa manera, expandirá las fronteras de su puesta al día de acuerdo a la última evidencia científica y a los estándares asistenciales más globales. Esa es, sin dudas, una oportunidad única que solo TECH, la universidad digital más grande del mundo, podría ofrecer.



*Tendrás una inmersión práctica total en el centro que tú mismo elijas”*

# 03

## Objetivos

Con esta Capacitación Práctica, el enfermero conseguirá estar al día acerca de las actividades y competencias más modernas de su área profesional con respecto a la Ecografía Clínica y los Cuidados Críticos. Para ello, se apoyará en una estancia presencial e intensiva, desde una instalación hospitalaria de prestigio, con recursos sanitarios de última generación.



### Objetivos generales

---

- ♦ Actualizar el conocimiento sobre la imagen ecográfica y sus múltiples posibilidades
- ♦ Ahondar en los protocolos de trabajo del personal de Enfermería para el manejo de las situaciones de emergencia y de los pacientes críticos
- ♦ Dominar los diferentes procedimientos de canalización, vascularización e intubación que son ecoguiados y requieren de la intervención del personal de Enfermería







## Objetivos específicos

---

- ◆ Establecer la secuencia ecográfica adecuada para cada examen
- ◆ Explicar los principios de la econavegación
- ◆ Definir los diferentes tipos de ecógrafos y sus aplicaciones
- ◆ Describir los diferentes planos ecográficos
- ◆ Dominar la anatomía cardíaca
- ◆ Poder identificar diferentes alteraciones estructurales a identificar en ecografía cardíaca
- ◆ Manejar las técnicas de examen en ecografía torácica
- ◆ Reconocer los principios de la ecografía de la pared torácica, la pleura, el mediastino, pulmonar y diafragmática
- ◆ Aplicar los principios de la ecografía de los grandes vasos toracoabdominales, troncos supraórticos y para la circulación arterial periférica
- ◆ Examinar la hemodinámica cerebral
- ◆ Reconocer las diferentes alteraciones estructurales y hemodinámicas en ecografía cerebral
- ◆ Saber aplicar la metodología ECO FAST
- ◆ Explicar los principios de la ecografía en las lesiones agudas más frecuentes del aparato locomotor
- ◆ Definir la aplicación de la ecografía en el shock, insuficiencia respiratoria, sepsis, ictus y dolor abdominal
- ◆ Realizar procedimientos de punción lumbar, drenajes y sondaje, intubación y canalización vascular mediante protocolos ecoguiados
- ◆ Conocer las técnicas de examen en ecografía pediátrica
- ◆ Describir la sonoanatomía y sonofisiología pediátricas

# 04

## Planificación de la enseñanza

Esta Capacitación Práctica de TECH se implementará en jornadas de 8 horas consecutivas, de lunes a viernes, hasta completar 3 semanas de educación presencial. A lo largo de esa estancia intensiva, el enfermero tendrá acceso a las herramientas de trabajo más modernas y conseguirá aplicar sus ventajas de manera directa, en pacientes reales. Esa oportunidad única de aprendizaje in situ le permitirá actualizar sus conocimientos en relación a las estrategias de intervención y protocolos recientes que competen a su área profesional.

En esta propuesta de capacitación, de carácter completamente práctico, las actividades están dirigidas al desarrollo y perfeccionamiento de las competencias necesarias para la prestación de atención sanitaria en áreas y condiciones que requieren un alto nivel de cualificación, y que están orientadas a la capacitación específica para el ejercicio de la actividad, en un medio de seguridad para el paciente y un alto desempeño profesional.

Por otro lado, el enfermero también trabajará de manera directa con expertos de gran prestigio. Junto a ellos, aclararán dudas y perfeccionarán sus habilidades prácticas hasta conseguir la excelencia. Además, un tutor adjunto supervisará de cerca todos sus progresos académicos. Al mismo tiempo, insertará en el proceso de aprendizaje tareas dinámicas que contribuyan a una asimilación más rápida y flexible de los conceptos de interés.

La enseñanza práctica se realizará con la participación activa del estudiante desempeñando las actividades y procedimientos de cada área de competencia (aprender a aprender y aprender a hacer), con el acompañamiento y guía de los profesores y demás compañeros de entrenamiento que faciliten el trabajo en equipo y la integración multidisciplinar como competencias transversales para la praxis de la Enfermería (aprender a ser y aprender a relacionarse).





Los procedimientos descritos a continuación serán la base de la parte práctica de la capacitación, y su realización está sujeta tanto a la idoneidad de los pacientes como a la disponibilidad del centro y su volumen de trabajo, siendo las actividades propuestas las siguientes:

Módulo	Actividad Práctica
<b>Últimas tecnologías de Ecografía Clínica para Enfermería</b>	Diferenciar los tipos de Doppler existentes en el mercado del diagnóstico por imágenes y sus usos más frecuentes
	Manejar los equipamientos de ultrasonido más avanzados y sus diferentes aplicaciones en el escenario clínico
	Identificar los dispositivos tecnológicos que posibilitan el diagnóstico por imágenes de partes pequeñas como la Ecografía Ocular y del nervio óptico
	Dominar los transductores y sondas que facilitan el proceso de diagnóstico por imágenes
<b>Protocolos de realización de Ecografía Clínica y Cuidados Críticos</b>	Repasar y mantener el orden y la limpieza de las salas y ecógrafos
	Reponer material necesario
	Colaborar en la realización de sonoanatomía básica
	Recoger las imágenes y pruebas obtenidas mediante Ecografía Clínica
<b>Procedimientos de Enfermería en Ecografía Clínica</b>	Aplicar las metodologías NICE de ecografía venosa
	Implementar las técnicas de pericardiocentesis ecoguiadas
	Utilizar métodos de paracentesis para apoyar los procedimientos de Ecografía
	Realizar las técnicas más modernas de drenajes y sondajes cuya responsabilidad recae en el personal de enfermería
<b>Protocolos de desinfección de materia ecográfica para Enfermería</b>	Poner en práctica las Guías de reprocesamiento de transductores ultrasónicos
	Desarrollar desinfecciones de alto nivel para sondas invasivas transvaginales
	Usar autoclaves y otros equipos de limpieza intensivos

# 05

## ¿Dónde puedo hacer la Capacitación Práctica?

Para esta Capacitación Práctica, TECH ha seleccionado instituciones de prestigio donde el personal de Enfermería es decisivo en el ejercicio de la Ecografía Clínica de Emergencias y los Cuidados Críticos. Durante la estancia, presencial e intensiva, en esos centros de referencia, el enfermero manejará tecnologías de primer orden y se familiarizará con protocolos de trabajo in situ, hasta lograr la máxima eficiencia. Al mismo tiempo, adquirirá habilidades prácticas por medio de la colaboración directa con expertos de dilatado prestigio.

“

*Esta titulación te abrirá las puertas de una institución clínica, equipada con los mejores recursos tecnológicos, donde completarás tu puesta al día en Cuidados Críticos para Enfermería junto a los mejores expertos”*





El alumno podrá cursar esta capacitación en los siguientes centros:



Enfermería

### Hospital HM Modelo

País Ciudad  
España La Coruña

Dirección: Rúa Virrey Osorio, 30, 15011, A Coruña

Red de clínicas, hospitales y centros especializados privados distribuidos por toda la geografía española

#### Capacitaciones prácticas relacionadas:

- Anestesiología y Reanimación
- Cirugía de Columna Vertebral



Enfermería

### Hospital HM Rosaleda

País Ciudad  
España La Coruña

Dirección: Rúa de Santiago León de Caracas, 1, 15701, Santiago de Compostela, A Coruña

Red de clínicas, hospitales y centros especializados privados distribuidos por toda la geografía española

#### Capacitaciones prácticas relacionadas:

- Trasplante Capilar
- Ortodoncia y Ortopedia Dentofacial



Enfermería

### Hospital HM San Francisco

País Ciudad  
España León

Dirección: C. Marqueses de San Isidro, 11, 24004, León

Red de clínicas, hospitales y centros especializados privados distribuidos por toda la geografía española

#### Capacitaciones prácticas relacionadas:

- Actualización en Anestesiología y Reanimación
- Enfermería en el Servicio de Traumatología



Enfermería

### Hospital HM Regla

País Ciudad  
España León

Dirección: Calle Cardenal Landázuri, 2, 24003, León

Red de clínicas, hospitales y centros especializados privados distribuidos por toda la geografía española

#### Capacitaciones prácticas relacionadas:

- Actualización de Tratamientos Psiquiátricos en Pacientes Menores



Enfermería

### Hospital HM Nou Delfos

País Ciudad  
España Barcelona

Dirección: Avinguda de Vallcarca, 151, 08023, Barcelona

Red de clínicas, hospitales y centros especializados privados distribuidos por toda la geografía española

#### Capacitaciones prácticas relacionadas:

- Medicina Estética
- Nutrición Clínica en Medicina



Enfermería

### Hospital HM Madrid

País Ciudad  
España Madrid

Dirección: Pl. del Conde del Valle de Súchil, 16, 28015, Madrid

Red de clínicas, hospitales y centros especializados privados distribuidos por toda la geografía española

#### Capacitaciones prácticas relacionadas:

- Análisis Clínicos
- Anestesiología y Reanimación



Enfermería

### Hospital HM Montepíncipe

País Ciudad  
España Madrid

Dirección: Av. de Montepíncipe, 25, 28660, Boadilla del Monte, Madrid

Red de clínicas, hospitales y centros especializados privados distribuidos por toda la geografía española

#### Capacitaciones prácticas relacionadas:

- Ortopedia Infantil
- Medicina Estética



Enfermería

### Hospital HM Torrelodones

País Ciudad  
España Madrid

Dirección: Av. Castillo Olivares, s/n, 28250, Torrelodones, Madrid

Red de clínicas, hospitales y centros especializados privados distribuidos por toda la geografía española

#### Capacitaciones prácticas relacionadas:

- Anestesiología y Reanimación
- Pediatría Hospitalaria



Enfermería

### Hospital HM Sanchinarro

País	Ciudad
España	Madrid

Dirección: Calle de Oña, 10, 28050, Madrid

Red de clínicas, hospitales y centros especializados privados distribuidos por toda la geografía española

#### Capacitaciones prácticas relacionadas:

- Anestesiología y Reanimación
- Medicina del Sueño



Enfermería

### Hospital HM Nuevo Belén

País	Ciudad
España	Madrid

Dirección: Calle José Silva, 7, 28043, Madrid

Red de clínicas, hospitales y centros especializados privados distribuidos por toda la geografía española

#### Capacitaciones prácticas relacionadas:

- Cirugía General y del Aparato Digestivo
- Nutrición Clínica en Medicina



Enfermería

### Hospital HM Puerta del Sur

País	Ciudad
España	Madrid

Dirección: Av. Carlos V, 70, 28938, Móstoles, Madrid

Red de clínicas, hospitales y centros especializados privados distribuidos por toda la geografía española

#### Capacitaciones prácticas relacionadas:

- Urgencias Pediátricas
- Oftalmología Clínica



Enfermería

### Hospital HM Vallés

País	Ciudad
España	Madrid

Dirección: Calle Santiago, 14, 28801, Alcalá de Henares, Madrid

Red de clínicas, hospitales y centros especializados privados distribuidos por toda la geografía española

#### Capacitaciones prácticas relacionadas:

- Ginecología Oncológica
- Oftalmología Clínica



Enfermería

### Policlínico HM Distrito Telefónica

País	Ciudad
España	Madrid

Dirección: Ronda de la Comunicación, 28050, Madrid

Red de clínicas, hospitales y centros especializados privados distribuidos por toda la geografía española

#### Capacitaciones prácticas relacionadas:

- Tecnologías Ópticas y Optometría Clínica
- Cirugía General y del Aparato Digestivo



Enfermería

### Policlínico HM Gabinete Velázquez

País	Ciudad
España	Madrid

Dirección: C. de Jorge Juan, 19, 1º 28001, 28001, Madrid

Red de clínicas, hospitales y centros especializados privados distribuidos por toda la geografía española

#### Capacitaciones prácticas relacionadas:

- Nutrición Clínica en Medicina
- Cirugía Plástica Estética



Enfermería

### Policlínico HM Las Tablas

País	Ciudad
España	Madrid

Dirección: C. de la Sierra de Atapuerca, 5, 28050, Madrid

Red de clínicas, hospitales y centros especializados privados distribuidos por toda la geografía española

#### Capacitaciones prácticas relacionadas:

- Enfermería en el Servicio de Traumatología
- Diagnóstico en Fisioterapia



Enfermería

### Policlínico HM Moraleja

País	Ciudad
España	Madrid

Dirección: P.º de Alcobendas, 10, 28109, Alcobendas, Madrid

Red de clínicas, hospitales y centros especializados privados distribuidos por toda la geografía española

#### Capacitaciones prácticas relacionadas:

- Medicina Rehabilitadora en el Abordaje del Daño Cerebral Adquirido



### Policlínico HM Sanchinarro

País	Ciudad
España	Madrid

Dirección: Av. de Manoteras, 10,  
28050, Madrid

Red de clínicas, hospitales y centros  
especializados privados distribuidos por toda  
la geografía española

#### Capacitaciones prácticas relacionadas:

- Atención Ginecológica para Matronas
- Enfermería en el Servicio de Aparato Digestivo



### Policlínico HM Imi Toledo

País	Ciudad
España	Toledo

Dirección: Av. de Irlanda, 21, 45005, Toledo

Red de clínicas, hospitales y centros  
especializados privados distribuidos por toda  
la geografía española

#### Capacitaciones prácticas relacionadas:

- Electroterapia en Medicina Rehabilitadora
- Trasplante Capilar

# 06

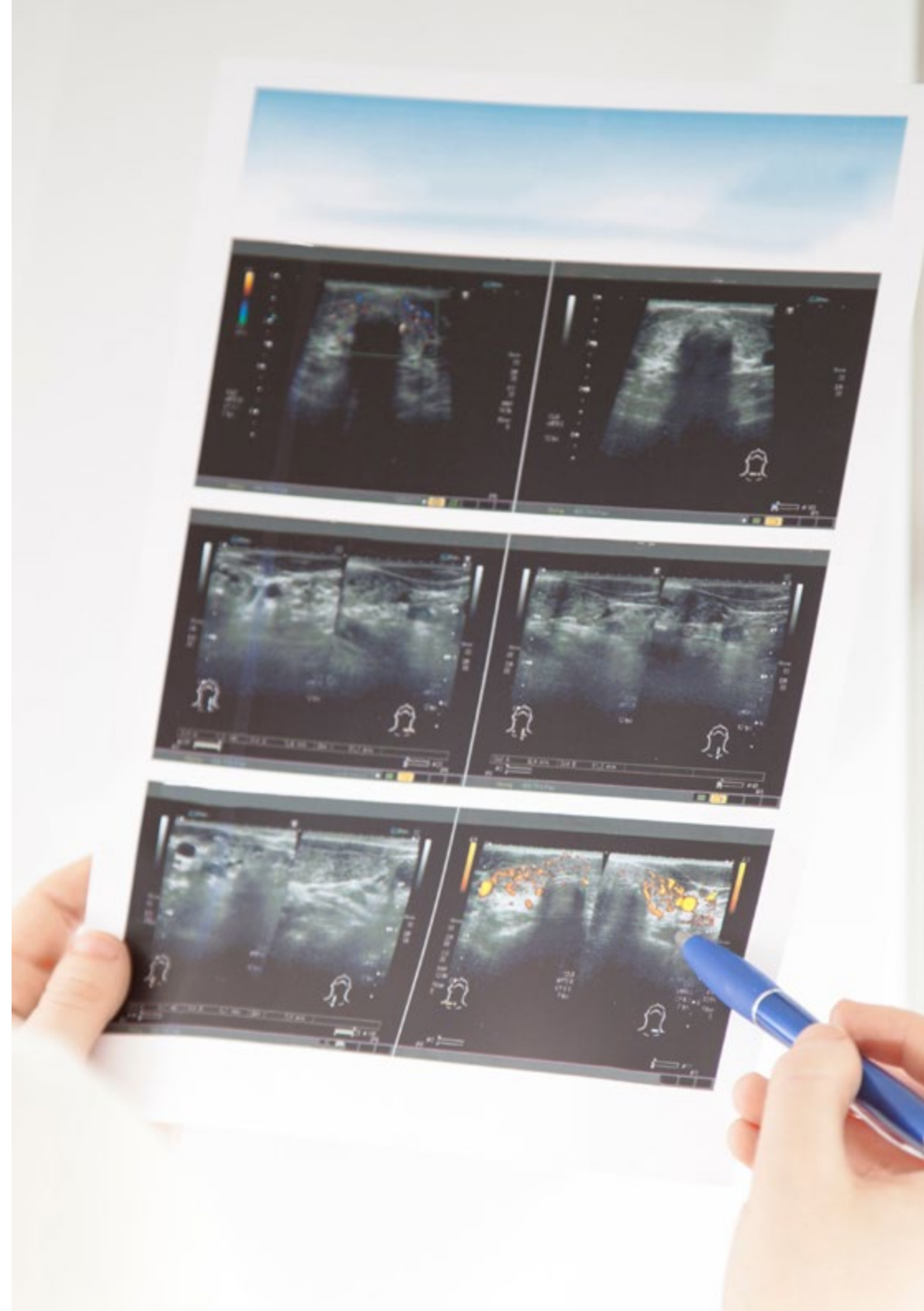
## Condiciones generales

### Seguro de responsabilidad civil

La máxima preocupación de esta institución es garantizar la seguridad tanto de los profesionales en prácticas como de los demás agentes colaboradores necesarios en los procesos de capacitación práctica en la empresa. Dentro de las medidas dedicadas a lograrlo, se encuentra la respuesta ante cualquier incidente que pudiera ocurrir durante todo el proceso de enseñanza-aprendizaje.

Para ello, esta entidad educativa se compromete a contratar un seguro de responsabilidad civil que cubra cualquier eventualidad que pudiera surgir durante el desarrollo de la estancia en el centro de prácticas.

Esta póliza de responsabilidad civil de los profesionales en prácticas tendrá coberturas amplias y quedará suscrita de forma previa al inicio del periodo de la capacitación práctica. De esta forma el profesional no tendrá que preocuparse en caso de tener que afrontar una situación inesperada y estará cubierto hasta que termine el programa práctico en el centro.





## Condiciones Generales de la Capacitación Práctica

Las condiciones generales del acuerdo de prácticas para el programa serán las siguientes:

**1. TUTORÍA:** durante la Capacitación Práctica el alumno tendrá asignados dos tutores que le acompañarán durante todo el proceso, resolviendo las dudas y cuestiones que pudieran surgir. Por un lado, habrá un tutor profesional perteneciente al centro de prácticas que tendrá como fin orientar y apoyar al alumno en todo momento. Por otro lado, también tendrá asignado un tutor académico, cuya misión será la de coordinar y ayudar al alumno durante todo el proceso resolviendo dudas y facilitando todo aquello que pudiera necesitar. De este modo, el profesional estará acompañado en todo momento y podrá consultar las dudas que le surjan, tanto de índole práctica como académica.

**2. DURACIÓN:** el programa de prácticas tendrá una duración de tres semanas continuadas de formación práctica, distribuidas en jornadas de 8 horas y cinco días a la semana. Los días de asistencia y el horario serán responsabilidad del centro, informando al profesional debidamente y de forma previa, con suficiente tiempo de antelación para favorecer su organización.

**3. INASISTENCIA:** en caso de no presentarse el día del inicio de la Capacitación Práctica, el alumno perderá el derecho a la misma sin posibilidad de reembolso o cambio de fechas. La ausencia durante más de dos días a las prácticas sin causa justificada/médica, supondrá la renuncia de las prácticas y, por tanto, su finalización automática. Cualquier problema que aparezca durante el transcurso de la estancia se tendrá que informar debidamente y de forma urgente al tutor académico.

**4. CERTIFICACIÓN:** el alumno que supere la Capacitación Práctica recibirá un certificado que le acreditará la estancia en el centro en cuestión.

**5. RELACIÓN LABORAL:** la Capacitación Práctica no constituirá una relación laboral de ningún tipo.

**6. ESTUDIOS PREVIOS:** algunos centros podrán requerir certificado de estudios previos para la realización de la Capacitación Práctica. En estos casos, será necesario presentarlo al departamento de prácticas de TECH para que se pueda confirmar la asignación del centro elegido.

**7. NO INCLUYE:** la Capacitación Práctica no incluirá ningún elemento no descrito en las presentes condiciones. Por tanto, no incluye alojamiento, transporte hasta la ciudad donde se realicen las prácticas, visados o cualquier otra prestación no descrita.

No obstante, el alumno podrá consultar con su tutor académico cualquier duda o recomendación al respecto. Este le brindará toda la información que fuera necesaria para facilitarle los trámites.

# 07 Titulación

Este Título de **Capacitación Práctica en Ecografía Clínica en Emergencias y Cuidados Críticos para Enfermería** contiene el programa educativo más completo y actualizado del panorama profesional y académico.

Tras la superación de las pruebas por parte del alumno, este recibirá por correo postal, con acuse de recibo, el correspondiente Certificado de Capacitación Práctica expedido por TECH.

El certificado expedido por TECH expresará la calificación que haya obtenido en la prueba.

Título: **Capacitación Práctica en Ecografía Clínica en Emergencias y Cuidados Críticos para Enfermería**

Duración: **3 semanas**

Asistencia: **de lunes a viernes, turnos de 8 horas consecutivas**





Capacitación Práctica  
Ecografía Clínica en Emergencias  
y Cuidados Críticos para Enfermería

# Capacitación Práctica

## Ecografía Clínica en Emergencias y Cuidados Críticos para Enfermería



tech