

# Capacitación Práctica

## Abordaje del Dolor para Enfermería



tech



**tech**

Capacitación Práctica  
Abordaje del Dolor para Enfermería

# Índice

01

Introducción

---

pág. 4

02

¿Por qué cursar esta  
Capacitación Práctica?

---

pág. 6

03

Objetivos

---

pág. 8

04

Planificación  
de la enseñanza

---

pág. 10

05

¿Dónde puedo hacer la  
Capacitación Práctica?

---

pág. 12

06

Condiciones generales

---

pág. 16

07

Titulación

---

pág. 18

# 01 Introducción

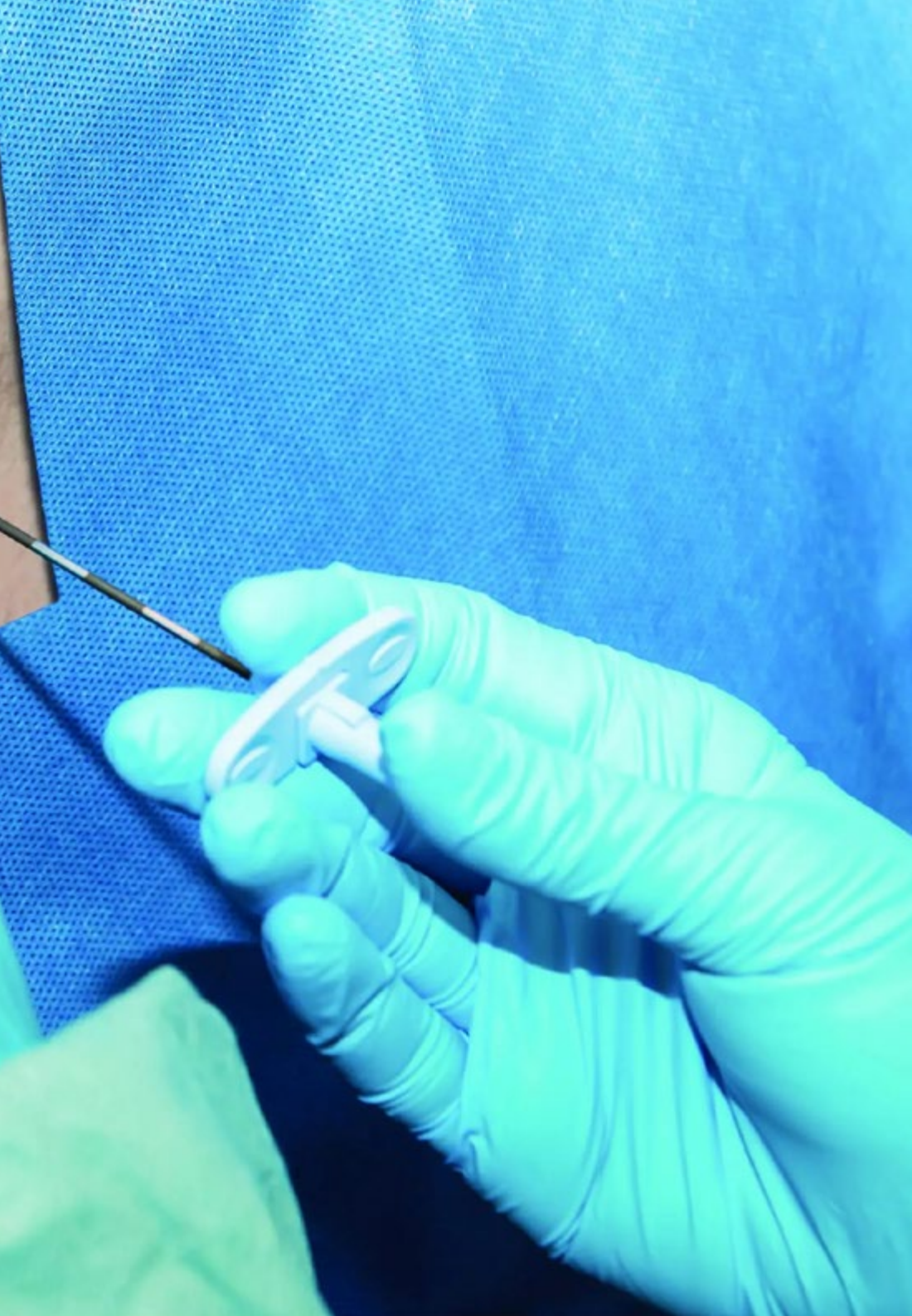
En muy poco tiempo, los procedimientos y tecnologías para el manejo del Dolor han avanzado considerablemente. A su vez, los procedimientos y protocolos de actuación desde el punto de vista de la Enfermería han tenido que ser actualizados. Sin embargo, esos profesionales suelen tener dificultades para mantenerse al día porque no hay programas que aborden sus aplicaciones prácticas. Por eso, TECH ha conformado un programa, único en su tipología, en la cual los egresados desarrollarán una estancia presencial e intensiva, en un centro hospitalario de primera categoría. A través de ella, podrán manejar tecnologías de última generación y recibir el asesoramiento de grandes expertos en la materia.



*Actualiza tus habilidades prácticas en el ejercicio de la Enfermería para el Abordaje del Dolor a partir de una rigurosa estancia de carácter práctico y presencial”*







Las tecnologías para el diagnóstico y tratamiento del Dolor han avanzado en los últimos años, dando paso a métodos como Electromiografía y la Termografía. Los enfermeros deben permanecer al día sobre su funcionamiento y así poder aportar una recogida de información eficiente que ayude al médico a poner en vigor decisiones más efectivas. También, deben conocer los protocolos farmacológicos más actualizados y, así, monitorizar y prevenir sus posibles efectos adversos. Paradójicamente, los programas que aborden las aplicaciones prácticas sobre esos adelantos no abundan en el panorama educativo. Por eso, muchos profesionales de la Enfermería tienen dificultades para actualizar sus competencias.

TECH, dispuesto a corregir ese contexto adverso, ha elaborado un programa exhaustivo y pionero en su tipología. A través de él, el egresado desarrollará una Capacitación Práctica presencial e intensiva, en un centro hospitalario de primer nivel. En esa entidad, se familiarizará con los recursos y procedimientos más optimizados del momento para el cuidado de pacientes con Dolor agudo o crónico. Por 3 semanas, se enfrentarán al manejo de pacientes reales y aplicarán la última evidencia científica.

Asimismo, este proceso educativo tendrá lugar bajo la guía personalizada de un tutor adjunto. Esa figura docente insertará tareas dinámicas a lo largo de toda la titulación. Al mismo tiempo, el alumno debatirá técnicas y protocolos con expertos de reconocido prestigio. Tras completar esta preparación académica, contará con las habilidades idóneas para emprender una praxis más actualizada, acorde con los nuevos tiempos y las diferentes patologías a las que puede enfrentarse un enfermero en el contexto cotidiano.

# 02

## ¿Por qué cursar esta Capacitación Práctica?

En un contexto académico, donde abundan los programas con una excesiva carga teórica, los enfermeros tienen pocas opciones para ponerse al día sobre las habilidades necesarias para aplicar protocolos actualizados en el Abordaje del Dolor. Ante ese contexto, TECH ha ideado un programa 100% práctico y presencial durante el cual el profesional de esa área de la salud dedicará 3 semanas a su puesta al día, en un centro hospitalario de primera categoría. Para todo ese proceso de capacitación, contará con el asesoramiento de grandes expertos y un tutor adjunto, que le familiarizará con los contenidos más modernos.



*Añade a tu actuación enfermera las últimas técnicas para la recogida de datos y evaluación de condicionantes en el paciente con Dolor agudo”*

### 1. Actualizarse a partir de la última tecnología disponible

La Electromiografía y la Termografía son dos de las tecnologías médicas que el enfermero podrá analizar a través esta Capacitación Práctica. A partir de un aguzado dominio de su funcionamiento, los profesionales de esa área sanitaria pueden recoger datos de gran relevancia para el facultativo y así contribuir a un diagnóstico más preciso en casos de Dolor crónico.

### 2. Profundizar a partir de la experiencia de los mejores especialistas

Con TECH, los enfermeros podrán acceder a un centro hospitalario con una plantilla de distinguidos expertos. A lo largo de la estancia presencial e intensiva que promueve esta Capacitación Práctica, debatirán junto a ellos procedimientos y protocolos específicos. Además, un tutor designado supervisará sus progresos e insertará tareas de dinamismo y complejidad.

### 3. Adentrarse en entornos clínicos de primera

Tras una detallada elección, TECH ha identificado las instalaciones hospitalarias que contribuirán con mayores y mejores resultados a la actualización de los enfermeros. En esos centros, cada egresado analizará los instrumentos para la recogida de datos relacionados con el Dolor y recibirá el asesoramiento de expertos con una dilatada experiencia.



#### 4. Llevar lo adquirido a la práctica diaria desde el primer momento

Esta Capacitación Práctica en Abordaje del Dolor para Enfermería facilitará que el egresado aplique conocimientos y habilidades de manera directa, en un entorno presencial con pacientes reales. Así, dominará las herramientas y procedimientos más actualizados, consiguiendo las competencias idóneas para desarrollar una praxis de excelencia.

#### 5. Expandir las fronteras del conocimiento

En esta Capacitación Práctica, TECH aspira a ampliar los horizontes del profesional de la Enfermería desde instalaciones hospitalarias de renombre internacional. De esa manera, estarán al día, manejando procedimientos estandarizados y sumamente actualizados dentro de su campo de trabajo.



*Tendrás una inmersión práctica total en el centro que tú mismo elijas”*



# 03

## Objetivos

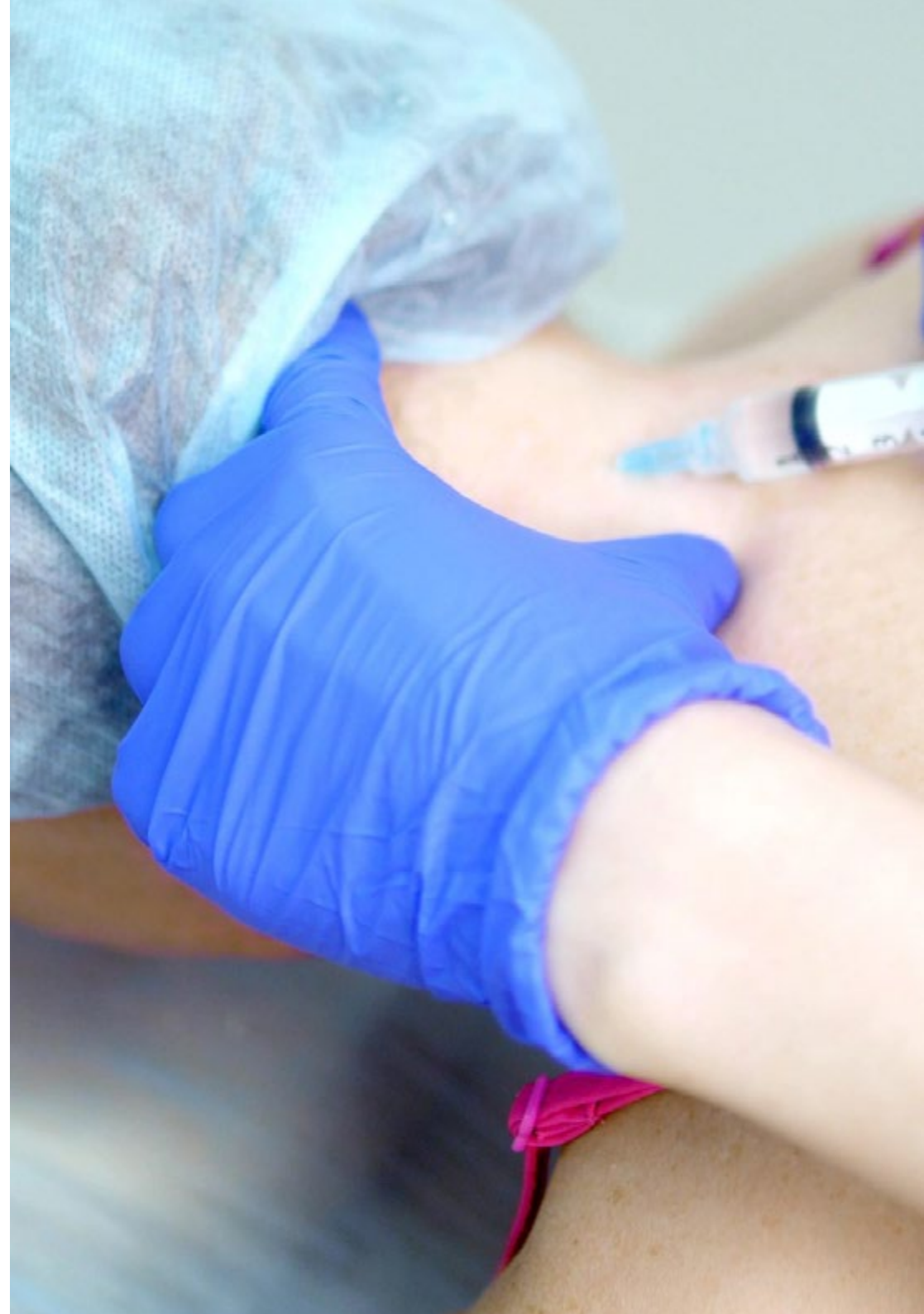
La meta de esta Capacitación Práctica es lograr que los enfermeros estén al día sobre el Abordaje del Dolor, poniendo en marcha una novedosa modalidad académica. Esta titulación, pionera en su tipo, asegura la asimilación de habilidades de forma directa e inmersiva, a partir de una estancia presencial de máximo rigor.



### Objetivos generales

---

- ♦ Dominar conocimientos actualizados sobre el Dolor en cualquiera de sus tipos enfocados a la práctica asistencial diaria
- ♦ Proporcionar todas las herramientas necesarias a los profesionales de Enfermería para valorar, diagnosticar e intervenir en el Dolor del paciente con un contexto holístico
- ♦ Identificar el Dolor, sus consecuencias y la mejor intervención según la situación y las necesidades del paciente usando todas las técnicas enfermeras necesarias
- ♦ Manejar el tratamiento del Dolor más actualizado en un contexto multidisciplinar y desde la disciplina enfermera







## Objetivos específicos

---

- ◆ Identificar los diferentes tipos de dolor según etiología, localización y temporalidad
- ◆ Efectuar una historia clínica completa inicial para poder detectar cambios de estado en el tiempo
- ◆ Profundizar en los distintos tipos de analgésicos y su farmacología
- ◆ Integrar conocimientos actualizados de dolor agudo y postquirúrgico con un enfoque práctico y asistencial
- ◆ Examinar las estrategias de prevención del dolor en el contexto de la cirugía, atención prequirúrgica
- ◆ Contextualizar el trabajo enfermero en el equipo multidisciplinar
- ◆ Reconocer de los tipos de dolor oncológico y la fatiga en el cáncer
- ◆ Adquirir los conocimientos necesarios para desarrollar la actividad de Enfermería, con datos actualizados y enfocados a la práctica diaria, en relación el abordaje del dolor
- ◆ Obtener una visión clara de la importancia de la Enfermería en el adecuado abordaje del dolor crónico no oncológico, con un curso enfocado expresamente a mostrar una metodología apropiada para la valoración del dolor y las diferentes opciones de tratamiento y cuidados que sirvan de base en su actividad diaria
- ◆ Contextualizar la epidemiología del dolor infantil
- ◆ Describir los métodos fisiológicos o biológicos, comportamentales y conductuales que se utilizan para gestionar el dolor
- ◆ Impartir una educación sanitaria a los pacientes y familias sobre el manejo del dolor musculoesquelético
- ◆ Aprender la importancia de una buena calidad en la comunicación con las personas con dolor y mejorar en su desempeño
- ◆ Conocer los aspectos psicológicos más importantes que influyen en las personas con dolor y de los que pueden depender el éxito de cualquier tratamiento
- ◆ Profundizar y elegir entre las técnicas más efectivas y usadas en el tratamiento de las personas con dolor
- ◆ Aprender y adquirir especialización en los pilares de tratamiento desde la actividad física y la rehabilitación: terapia manual, educación y ejercicio
- ◆ Realizar de planes de cuidados basándose en la taxonomía NANDA-NOC-NIC
- ◆ Dominar algunas medidas no farmacológicas que puede desempeñar Enfermería para el control del dolor
- ◆ Aportar a la disciplina enfermera pinceladas de perspectiva de género en el dolor, la estigmatización social del dolor crónico y la cronicidad



*Luego de esta excelente Capacitación Práctica, serás capaz de habilitar las condiciones intraoperatorias y ambulatorias, así como el instrumental correspondiente para llevar a cabo terapias génicas de elevada modernidad para el tratamiento del Dolor”*

# 04

## Planificación de la enseñanza

Esta Capacitación Práctica tendrá una duración de 3 semanas, en las cuales el proceso de aprendizaje se distribuirá en jornadas de 8 horas consecutivas, de lunes a viernes. Para su desarrollo, el enfermero se trasladará a una instalación hospitalaria equipada con los mejores recursos asistenciales para el desarrollo de su profesión. A su vez, recibirá el acompañamiento de un tutor adjunto que guiará su proceso de preparación y le ayudará a familiarizarse con las dinámicas más exigentes. También, contará con el asesoramiento de grandes expertos incluidos en la plantilla de la entidad donde se desarrolle esa estancia presencial e intensiva.

En esta propuesta de capacitación, de carácter completamente práctico, las actividades están dirigidas al desarrollo y perfeccionamiento de las competencias necesarias para la prestación de atención sanitaria en áreas y condiciones que requieren un alto nivel de cualificación, y que están orientadas a la capacitación específica para el ejercicio de la actividad, en un medio de seguridad para el paciente y un alto desempeño profesional.

La enseñanza práctica se realizará con la participación activa del estudiante desempeñando las actividades y procedimientos de cada área de competencia (aprender a aprender y aprender a hacer), con el acompañamiento y guía de los profesores y demás compañeros de entrenamiento que faciliten el trabajo en equipo y la integración multidisciplinar como competencias transversales para la praxis de la enfermería (aprender a ser y aprender a relacionarse).

Los procedimientos descritos a continuación serán la base de la parte práctica de la capacitación, y su realización está sujeta tanto a la idoneidad de los pacientes como a la disponibilidad del centro y su volumen de trabajo, siendo las actividades propuestas las siguientes:





Módulo	Actividad Práctica
Tendencias de la Enfermería durante el desarrollo de pruebas complementarias para el diagnóstico del Dolor	Acompañar al médico y el paciente durante el desarrollo de la Electromiografía para recoger resultados específicos
	Participar del desarrollo de los exámenes de Termografía
	Aglutinar los resultados obtenidos en a través de pruebas diagnósticas como los Potenciales evocados cerebrales, MN funcional, entre otras, para construir una sólida historia clínica del paciente con Dolor
Actuación enfermera para la exploración física del paciente con Dolor	Aplicar las Escalas de evaluación de intensidad de Dolor para aportar datos objetivos al médico
	Revisar el historial médico y la medicación actual que consume el paciente
	Evaluar de manera objetiva la comunicación y conducta del paciente que asegura sufrir dolores agudos
Técnicas intervencionistas del Dolor desde la Enfermería	Asistir a los sanitarios durante procedimientos complejos de Infiltraciones epidurales
	Habilitar las condiciones intraoperatorias y ambulatorias, así como el instrumental correspondiente para llevar a cabo terapias génicas para el tratamiento del Dolor
	Colaborar en quirófano, asistiendo al médico, en operaciones para insertar sistemas de liberación alternativos de fármacos analgésicos a las bombas de infusión
	Secundar a los especialistas durante el ejercicio de tratamientos como la Neuroestimulación y los Bloqueos neurolíticos
	Coordinar planes de atención personalizados para cada paciente en conjunto con el médico y el fisioterapeuta
Actuación enfermera en cuanto a las técnicas farmacológica para abordar el Dolor	Administrar los analgésicos previamente indicados por los facultativos
	Revisar posibles reacciones adversas en los pacientes
	Mantener la seguridad de los enfermos durante la absorción de medicamentos que pueden generar reacciones adversas
	Prevenir el Dolor prequirúrgico y postquirúrgico en pacientes oncológicos a través de las escalas de medidas correspondientes a la Enfermería



# 05

## ¿Dónde puedo hacer la Capacitación Práctica?

Esta modalidad de estudios, diseñada por TECH y pionera en su tipología, permitirá el acercamiento de los enfermeros con entornos hospitalarios de primer nivel. Desde ellos, emprenderán procedimientos sanitarios, propios de sus áreas de trabajo, en pacientes reales que requieren de manejos contra el Dolor crónico y agudo. Durante todo ese proceso de aprendizaje presencial, serán acompañados por expertos de dilatada experiencia y un tutor adjunto encargado de mostrarle las dinámicas más modernas de esta esfera profesional.

“

*A lo largo de 3 semanas, recibirás una capacitación rigurosa y adquirirás las competencias prácticas necesarias para convertirte en un enfermero al día sobre los principales adelantos para el Abordaje del Dolor”*





El alumno podrá cursar esta capacitación en los siguientes centros:



Enfermería

### Hospital HM Modelo

País	Ciudad
España	La Coruña

Dirección: Rúa Virrey Osorio, 30, 15011, A Coruña

Red de clínicas, hospitales y centros especializados privados distribuidos por toda la geografía española

**Capacitaciones prácticas relacionadas:**

- Anestesiología y Reanimación
- Cirugía de Columna Vertebral



Enfermería

### Hospital HM Nou Delfos

País	Ciudad
España	Barcelona

Dirección: Avinguda de Vallcarca, 151, 08023, Barcelona

Red de clínicas, hospitales y centros especializados privados distribuidos por toda la geografía española

**Capacitaciones prácticas relacionadas:**

- Medicina Estética
- Nutrición Clínica en Medicina



Enfermería

### Hospital HM Madrid

País	Ciudad
España	Madrid

Dirección: Pl. del Conde del Valle de Súchil, 16, 28015, Madrid

Red de clínicas, hospitales y centros especializados privados distribuidos por toda la geografía española

**Capacitaciones prácticas relacionadas:**

- Análisis Clínicos
- Anestesiología y Reanimación



Enfermería

### Hospital HM Montepíncipe

País	Ciudad
España	Madrid

Dirección: Av. de Montepíncipe, 25, 28660, Boadilla del Monte, Madrid

Red de clínicas, hospitales y centros especializados privados distribuidos por toda la geografía española

**Capacitaciones prácticas relacionadas:**

- Ortopedia Infantil
- Medicina Estética





Enfermería

### Hospital HM Torrelodones

País	Ciudad
España	Madrid

Dirección: Av. Castillo Olivares, s/n, 28250, Torrelodones, Madrid

Red de clínicas, hospitales y centros especializados privados distribuidos por toda la geografía española

**Capacitaciones prácticas relacionadas:**

- Anestesiología y Reanimación
- Pediatria Hospitalaria



Enfermería

### Hospital HM Sanchinarro

País	Ciudad
España	Madrid

Dirección: Calle de Oña, 10, 28050, Madrid

Red de clínicas, hospitales y centros especializados privados distribuidos por toda la geografía española

**Capacitaciones prácticas relacionadas:**

- Anestesiología y Reanimación
- Medicina del Sueño



Enfermería

### Hospital HM Nuevo Belén

País	Ciudad
España	Madrid

Dirección: Calle José Silva, 7, 28043, Madrid

Red de clínicas, hospitales y centros especializados privados distribuidos por toda la geografía española

**Capacitaciones prácticas relacionadas:**

- Cirugía General y del Aparato Digestivo
- Nutrición Clínica en Medicina



Enfermería

### Hospital HM Puerta del Sur

País	Ciudad
España	Madrid

Dirección: Av. Carlos V, 70, 28938, Móstoles, Madrid

Red de clínicas, hospitales y centros especializados privados distribuidos por toda la geografía española

**Capacitaciones prácticas relacionadas:**

- Urgencias Pediátricas
- Oftalmología Clínica







Enfermería

### Policlínico HM Arapiles

País: España  
Ciudad: Madrid

Dirección: C. de Arapiles, 8, 28015, Madrid

Red de clínicas, hospitales y centros especializados privados distribuidos por toda la geografía española

**Capacitaciones prácticas relacionadas:**  
-Anestesiología y Reanimación  
-Odontología Pediátrica



Enfermería

### Clínica Virgen del Camino

País: España  
Ciudad: Madrid

Dirección: Paseo de las Delicias, 150, 28045 Madrid

La Clínica Virgen del Camino, 45 años de asistencia sanitaria

**Capacitaciones prácticas relacionadas:**  
-Enfermería Laboral  
-Diagnóstico en Fisioterapia



Enfermería

### Klinik PM

País: España  
Ciudad: Alicante

Dirección: Calle Montesinos 7, Alicante 03016

La mayor clínica de referencia en tratamiento del dolor y traumatología conservadora

**Capacitaciones prácticas relacionadas:**  
-Diagnóstico en Fisioterapia  
-Fisioterapia Deportiva

# 06

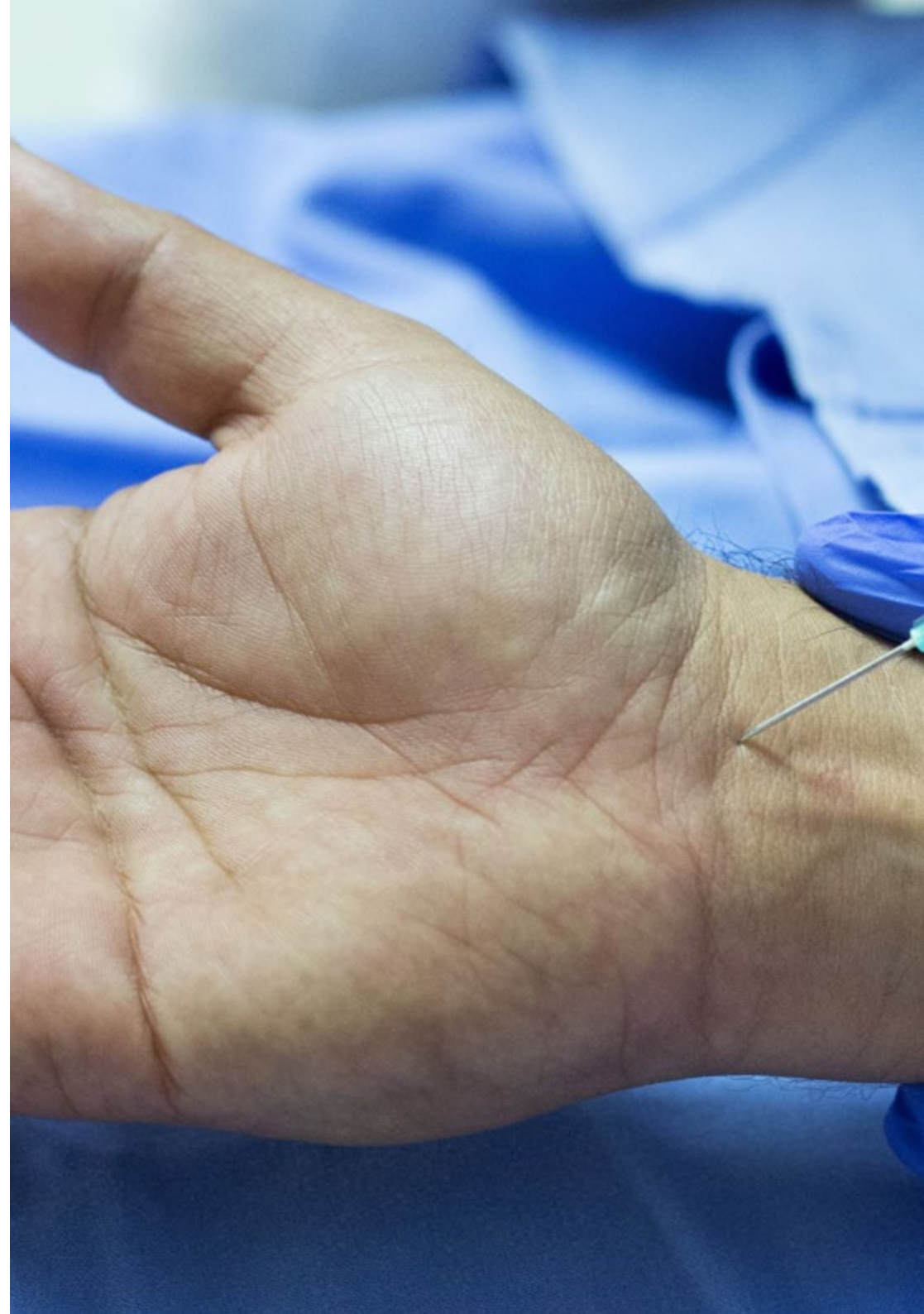
## Condiciones generales

### Seguro de responsabilidad civil

La máxima preocupación de esta institución es garantizar la seguridad tanto de los profesionales en prácticas como de los demás agentes colaboradores necesarios en los procesos de capacitación práctica en la empresa. Dentro de las medidas dedicadas a lograrlo, se encuentra la respuesta ante cualquier incidente que pudiera ocurrir durante todo el proceso de enseñanza-aprendizaje.

Para ello, esta entidad educativa se compromete a contratar un seguro de responsabilidad civil que cubra cualquier eventualidad que pudiera surgir durante el desarrollo de la estancia en el centro de prácticas.

Esta póliza de responsabilidad civil de los profesionales en prácticas tendrá coberturas amplias y quedará suscrita de forma previa al inicio del periodo de la capacitación práctica. De esta forma el profesional no tendrá que preocuparse en caso de tener que afrontar una situación inesperada y estará cubierto hasta que termine el programa práctico en el centro.



## Condiciones Generales de la Capacitación Práctica

Las condiciones generales del acuerdo de prácticas para el programa serán las siguientes:

**1. TUTORÍA:** durante la Capacitación Práctica el alumno tendrá asignados dos tutores que le acompañarán durante todo el proceso, resolviendo las dudas y cuestiones que pudieran surgir. Por un lado, habrá un tutor profesional perteneciente al centro de prácticas que tendrá como fin orientar y apoyar al alumno en todo momento. Por otro lado, también tendrá asignado un tutor académico, cuya misión será la de coordinar y ayudar al alumno durante todo el proceso resolviendo dudas y facilitando todo aquello que pudiera necesitar. De este modo, el profesional estará acompañado en todo momento y podrá consultar las dudas que le surjan, tanto de índole práctica como académica.

**2. DURACIÓN:** el programa de prácticas tendrá una duración de tres semanas continuadas de formación práctica, distribuidas en jornadas de 8 horas y cinco días a la semana. Los días de asistencia y el horario serán responsabilidad del centro, informando al profesional debidamente y de forma previa, con suficiente tiempo de antelación para favorecer su organización.

**3. INASISTENCIA:** en caso de no presentarse el día del inicio de la Capacitación Práctica, el alumno perderá el derecho a la misma sin posibilidad de reembolso o cambio de fechas. La ausencia durante más de dos días a las prácticas sin causa justificada/médica, supondrá la renuncia de las prácticas y, por tanto, su finalización automática. Cualquier problema que aparezca durante el transcurso de la estancia se tendrá que informar debidamente y de forma urgente al tutor académico.

**4. CERTIFICACIÓN:** el alumno que supere la Capacitación Práctica recibirá un certificado que le acreditará la estancia en el centro en cuestión.

**5. RELACIÓN LABORAL:** la Capacitación Práctica no constituirá una relación laboral de ningún tipo.

**6. ESTUDIOS PREVIOS:** algunos centros podrán requerir certificado de estudios previos para la realización de la Capacitación Práctica. En estos casos, será necesario presentarlo al departamento de prácticas de TECH para que se pueda confirmar la asignación del centro elegido.

**7. NO INCLUYE:** la Capacitación Práctica no incluirá ningún elemento no descrito en las presentes condiciones. Por tanto, no incluye alojamiento, transporte hasta la ciudad donde se realicen las prácticas, visados o cualquier otra prestación no descrita.

No obstante, el alumno podrá consultar con su tutor académico cualquier duda o recomendación al respecto. Este le brindará toda la información que fuera necesaria para facilitarle los trámites.



# 07 Titulación

Este Título de **Capacitación Práctica en Abordaje del Dolor para Enfermería** contiene el programa más completo y actualizado del panorama profesional y académico.

Tras la superación de las pruebas por parte del alumno, este recibirá por correo postal, con acuse de recibo, el correspondiente Certificado de Capacitación Práctica expedido por TECH.

El certificado expedido por TECH expresará la calificación que haya obtenido en la prueba.

Título: **Capacitación Práctica en Abordaje del Dolor para Enfermería**

Duración: **3 semanas**

Asistencia: **de lunes a viernes, turnos de 8 horas consecutivas**



**tech**

Capacitación Práctica  
Abordaje del Dolor para Enfermería

# Capacitación Práctica

## Abordaje del Dolor para Enfermería



tech