

Programa Avançado

Enfermagem Preventiva na Atenção Primária



Programa Avançado Enfermagem Preventiva na Atenção Primária

- » Modalidade: online
- » Duração: 6 meses
- » Certificado: TECH Universidade Tecnológica
- » Dedicção: 16h/semana
- » Horário: no seu próprio ritmo
- » Provas: online

Acesso ao site: www.techtute.com/br/enfermagem/programa-avancado/programa-avancado-enfermagem-preventiva-atencao-primaria

Índice

01

Apresentação

pág. 4

02

Objetivos

pág. 8

03

Direção do curso

pág. 12

04

Estrutura e conteúdo

pág. 16

05

Metodologia

pág. 22

06

Certificado

pág. 30

01

Apresentação

A enfermagem desempenha um papel ativo na transformação da atenção primária em uma abordagem mais preventiva, implementando atividades voltadas para a promoção de estilos de vida saudáveis, a detecção de fatores de risco e o desenvolvimento de programas de vacinação. Ao mesmo tempo, os critérios e as ferramentas de trabalho para realizar essas funções são continuamente atualizados, exigindo que os enfermeiros busquem as informações científicas mais recentes nesse campo. É nesse contexto que surge esse programa, no qual, por meio de três módulos acadêmicos, os enfermeiros poderão desenvolver uma formação de primeiro nível em estratégias de gestão, metodologias de intervenção comunitária e aplicação de ações preventivas voltadas para comunidades específicas. Tudo isso por meio da melhor metodologia de aprendizagem 100% online.



“

Graças a esse Programa Avançado, você se aprofundará de forma 100% online em diferentes ações preventivas que um enfermeiro pode usar para promover estilos de vida saudáveis nas comunidades"

Nos últimos anos, o campo da prevenção de doenças passou por uma mudança significativa de foco. Atualmente, os serviços de saúde de atenção primária não desempenham uma função puramente assistencial ou curativa. Pelo contrário, eles se esforçam para investigar, identificar e abordar os fatores de risco antes que eles surjam nas comunidades. A enfermagem ampliou seu escopo ao se envolver ativamente nessa mudança de paradigma. Os profissionais dessa área devem estar cada vez mais preparados para participar de atividades como a promoção de estilos de vida saudáveis, a triagem e a detecção precoce de patologias, bem como a implementação de programas de vacinação e o monitoramento de doenças crônicas.

Além disso, foi enfatizada a importância da participação ativa do paciente na tomada de decisões relacionadas à sua saúde. Essas tendências inovadoras permitiram uma abordagem mais proativa. O Programa Avançado de Enfermagem Preventiva na Atenção Primária da TECH se encaixa exatamente nesse contexto. O programa fornece aos enfermeiros as ferramentas necessárias para aplicar as estratégias de prevenção em sua prática diária. Ao mesmo tempo, outros tópicos relevantes, como estratégias de vacinação e gestão de riscos à saúde, são discutidos em profundidade.

Esses conteúdos serão abordados em um programa intensivo que consiste em 3 módulos acadêmicos. Em cada um deles, os alunos revisarão conceitos complexos por meio da metodologia do *Relearning*, alcançando, por meio da repetição, um domínio global de suas aplicações teóricas e práticas mais avançadas. Este programa não estará sujeito a horários rígidos ou cronogramas de avaliação contínua. Outra oportunidade e capacitar os alunos a autogerenciar seu progresso acadêmico. Assim, para acessar a Sala de Aula Virtual 100% online da TECH, basta ter um dispositivo conectado à Internet e estudar seus materiais didáticos em qualquer hora e lugar.

Este **Programa Avançado de Enfermagem Preventiva na Atenção Primária** conta com o conteúdo científico mais completo e atualizado do mercado. Suas principais características são:

- ♦ O desenvolvimento de casos práticos apresentados por especialistas em Enfermagem na Atenção Primária
- ♦ O conteúdo gráfico, esquemático e extremamente útil fornece informações científicas e práticas sobre aquelas disciplinas indispensáveis para o exercício da profissão
- ♦ Contém exercícios práticos onde o processo de autoavaliação é realizado para melhorar a aprendizagem
- ♦ Destaque especial para as metodologias inovadoras
- ♦ Lições teóricas, perguntas aos especialistas, fóruns de discussão sobre temas controversos e trabalhos individuais de reflexão
- ♦ Disponibilidade de acesso a todo o conteúdo através de qualquer dispositivo, fixo ou móvel, com conexão à Internet



Atualize-se sobre as atividades preventivas de saúde mental mais avançadas que um profissional de enfermagem deve integrar no desenvolvimento de serviços de saúde em Atenção Primária”

“

Você examinará, por meio deste programa de estudos, os calendários e critérios de vacinação mais difundidos que otimizarão sua prática profissional como enfermeiro”

O corpo docente deste curso inclui profissionais da área que transferem a experiência do seu trabalho para esta capacitação, além de especialistas reconhecidos de sociedades científicas de referência e universidades de prestígio.

O conteúdo multimídia, desenvolvido com a mais recente tecnologia educacional, permitirá ao profissional uma aprendizagem contextualizada, ou seja, realizada através de um ambiente simulado, proporcionando uma capacitação imersiva e programada para praticar diante de situações reais.

A estrutura deste programa se concentra na Aprendizagem Baseada em Problemas, onde o profissional deverá tentar resolver as diferentes situações de prática profissional que surgirem ao longo do curso acadêmico. Para isso, contará com a ajuda de um inovador sistema de vídeo interativo realizado por especialistas reconhecidos.

Aprofunde-se na estrutura teórica da Salutogênese e dos ativos de saúde por meio deste programa abrangente da TECH.

A metodologia 100% online da TECH, baseada no Relearning, permitirá que você desenvolva habilidades práticas em Enfermagem Preventiva na Atenção Primária com total garantia de sucesso.



02

Objetivos

Essa qualificação é uma oportunidade única para que os enfermeiros desenvolvam uma prática profissional mais avançada. Por meio de sua abordagem holística, os alunos adquirirão o conhecimento e as habilidades necessárias para enfrentar os desafios atuais na atenção primária à saúde. O processo de aprendizagem é baseado em um plano de estudos abrangente e estruturado, que vai desde o planejamento e a gestão de sistemas de saúde até a promoção da saúde e prevenção de doenças. Por meio de uma abordagem prática e aplicada, os alunos desenvolverão competências essenciais para oferecer atendimento de qualidade e contribuir para o bem-estar das comunidades sob seus cuidados.



“

Faça sua matrícula imediatamente e você terá acesso a uma oportunidade inigualável de ampliar suas habilidades em Enfermagem Preventiva”



Objetivos gerais

- ♦ Desenvolver o conhecimento dos aspectos do atendimento na Atenção Primária, tanto para indivíduos, famílias e grupos quanto para as interações que ocorrem entre eles
- ♦ Expandir os domínios profissionais da enfermagem de atenção primária e adquirir conhecimento para obter maior visibilidade, prestígio e um nível mais alto de autonomia no trabalho
- ♦ Participar ativamente da comunidade em termos de programas de saúde comunitária
- ♦ Manter-se atualizado sobre as tendências da prática avançada em Enfermagem na Atenção Primária
- ♦ Promover as melhores práticas, com base em evidências científicas, em resposta aos avanços na pesquisa e na tecnologia de tratamentos





Objetivos específicos

Módulo 1. Planejamento, organização e gestão de sistemas de saúde na atenção primária

- ♦ Aprofundar os conhecimentos nas estruturas do sistema de saúde
- ♦ Diferenciar os modelos organizacionais das equipes de AP
- ♦ Sistematizar o conhecimento sobre a coordenação e a dinamização das atividades da equipe
- ♦ Incorporar o conceito de qualidade, melhoria contínua da qualidade e os diferentes componentes que compõem a prática profissional do enfermeiro
- ♦ Participar da concepção e elaboração de uma diretriz de prática clínica
- ♦ Descobrir as particularidades do Modelo Europeu de Excelência
- ♦ Avaliar o uso de sistemas de notificação de eventos adversos para produtos farmacêuticos e outros dispositivos médicos
- ♦ Avaliar o uso da metodologia da Falha e Análise de Erros para a Análise de problemas de segurança

Módulo 2. Saúde comunitária. Promoção da saúde

- ♦ Desenvolver conhecimentos e habilidades no uso de ferramentas para a promoção da saúde
- ♦ Gerenciar as diferentes abordagens de trabalho na promoção da saúde e na saúde comunitária, a partir da ação do centro de saúde
- ♦ Registrar e interpretar as respostas da comunidade aos problemas de saúde
- ♦ Identificar os fatores que afetam a saúde em nível comunitário
- ♦ Promover o desenvolvimento de pesquisas sobre promoção da saúde, identificando as necessidades de educação da comunidade sobre essas questões
- ♦ Aprimorar o desenvolvimento de planos e programas de saúde na promoção e educação em saúde Identificar e registrar os recursos da comunidade para atender às necessidades de saúde

Módulo 3. Prevenção de doenças

- ♦ Abordar medidas de proteção contra acidentes, promover a autonomia pessoal e prevenir a dependência
- ♦ Descrever as complicações decorrentes de um estado de saúde alterado
- ♦ Distinguir a existência de fatores de risco à saúde, com atenção especial aos estilos de vida e aos problemas específicos predominantes na comunidade
- ♦ Avaliar a qualidade de vida das pessoas em termos das esferas biológica, psicológica e social



Fique por dentro dos critérios mais atualizados para avaliar a qualidade de vida das pessoas no ambiente comunitário e aprimore sua prática profissional como enfermeiro da atenção primária por meio deles"

03

Direção do curso

Os professores dessa formação possuem competências avançadas no campo da enfermagem preventiva na atenção primária. Essas habilidades permitiram que alcançassem resultados significativos na gestão e no planejamento de serviços de saúde e, ao mesmo tempo, no desenvolvimento de iniciativas de promoção da saúde comunitária. Por meio de seus conhecimentos teóricos e práticos, os enfermeiros desenvolverão competências de excelência, com base nas mais recentes evidências científicas, que poderão aplicar nos mais diversos contextos profissionais.



“

Os professores desse programa estão atualizados sobre as tendências no desenvolvimento de planos de estudos de educação em saúde voltados para a comunidade”

Direção



Dr. Juan José Augusto Sánchez Castro

- ♦ Chefe do Departamento de Cuidados Primários do Centro de Saúde A Estrada
- ♦ Especialista em Medicina Familiar Reabilitação no Departamento de Madri de Saúde
- ♦ Diretor Administrativo da Infomercados Servicios Financieros
- ♦ Mestrado em Avaliação de Empresas pelo Centro de Estudos Financeiros (CEF)
- ♦ Formado em Saúde do Ministério da Saúde e Assuntos do Consumidor
- ♦ Formado em Medicina e Cirurgia pela Universidade de Santiago de Compostela.

Professores

Sra. María Teresa Matalobos Luis

- ♦ Enfermeira especialista em atenção primária
- ♦ Coordenadora do Departamento de Cuidados Primários do Centro de Saúde A Estrada
- ♦ Formada em Enfermagem pela Universidade de Santiago de Compostela

Sra. Carlota Martín Ventoso

- ♦ Enfermeira especialista em atenção primária
- ♦ Enfermeira no Departamento de Saúde Gallego
- ♦ Formada em Enfermagem pela Escola Universitária de Enfermagem de Lugo

Sra. Elvira Cobas Couto

- ♦ Enfermeira especialista em atenção comunitária
- ♦ Consultora e coach de empreendedorismo
- ♦ Professora na Universidade de A Coruña
- ♦ Mestrado em Enfermagem Comunitária pela Universidade de A Coruña
- ♦ Mestrado em Metodologia de Pesquisa em Ciências da Saúde pela Universidade de Alcalá
- ♦ Formada em Enfermagem pela Escola de Enfermagem José Timoteo Montalvao Machado de Chaves

Sr. Samuel Negreira Rodríguez

- ♦ Enfermeiro do Trabalho na Previlabor
- ♦ Enfermeiro da empresa NEXGRUP S.A.
- ♦ Auxiliar de enfermagem no Hospital Quirúrgico Modelo A Coruña
- ♦ Auxiliar de enfermagem no Hospital CUF Infante Santo de Lisboa
- ♦ Auxiliar de enfermagem no Complexo Hospitalar Arquitecto Marcide
- ♦ Mestrado em Prevenção de Riscos Ocupacionais pela Universidade de A Coruña
- ♦ Especialização em Segurança do Trabalho, Higiene, Ergonomia e Psicossociologia Aplicada pela Universidade Europeia Miguel de Cervantes
- ♦ Especialista na gestão dos Guias Técnicos dos Selos "Empresa Saudável" e "Gestão da Prevenção OHSAS 18001"
- ♦ Formado em Enfermagem pela Universidade de A Coruña

Sra. Patricia Doval Cajaraville

- ♦ Enfermeira do Trabalho na Ibersys Seguridad y Salud S.L.
- ♦ Mestrado em Prevenção de Riscos Ocupacionais pela Universidade Oberta de Catalunya
- ♦ Formada em Enfermagem pela Universidade de Santiago de Compostela

Sra. Claudia González López

- ♦ Enfermeira especialista em Saúde Mental
- ♦ Enfermeira do Serviço de Psiquiatria Infantil CE Argüelles do Hospital Universitário Fundación Jiménez Díaz
- ♦ Coordenadora do FUDEN inclusivo no Departamento de Pesquisa
- ♦ Professora da Escola Universitária de Enfermagem de Pontevedra
- ♦ Mestrado em Cuidados de Saúde e Pesquisa pela Universidade de A Coruña
- ♦ Formada em Enfermagem pela Universidade de Santiago de Compostela

Sra. Noemi Neira Varela

- ♦ Enfermeira do Serviço de Saúde da Galícia
- ♦ Mestrado em Enfermagem Oncológica em Barcelona
- ♦ Graduada em Enfermagem pela Escuela Universitaria Povisa

Sra. Salomé López García

- ♦ Enfermeira do Serviço de Saúde da Catalunha
- ♦ Graduada em Enfermagem pela Universidade de Santiago de Compostela

04

Estrutura e conteúdo

O programa de estudos desse Programa Avançado da TECH consiste em 3 módulos acadêmicos nos quais os enfermeiros poderão abordar, em primeiro lugar, o planejamento, a organização e a gestão dos sistemas de saúde. Em seguida, discutirão as características da saúde comunitária e as estratégias mais modernas para a promoção da saúde. Por fim, examinarão os procedimentos mais atualizados de vigilância epidemiológica e prevenção de doenças. Graças a isso, o programa capacitará os alunos a desenvolver uma prática mais completa e otimizada na Atenção Primária, com base em metodologias inovadoras e originais, como o *Relearning*.



“

Esse plano de estudos será ministrado em uma sala de aula virtual muito completa, onde você terá à sua disposição uma variedade de recursos multimídia, como vídeos, infográficos e resumos interativos”

Módulo 1. Planejamento, organização e gestão de sistemas de saúde na atenção primária

- 1.1. Sistema de saúde
 - 1.1.1. Funções e componentes dos sistemas de saúde
 - 1.1.2. Tipos de sistema de saúde
 - 1.1.3. Comparação entre sistemas de saúde
 - 1.1.4. Sistemas de saúde
 - 1.1.5. Desafios de saúde da União Europeia
 - 1.1.6. Desafios do sistema de saúde
- 1.2. Atenção primária à saúde
 - 1.2.1. Definição de Atenção primária à saúde (APS)
 - 1.2.2. Atributos da APS
 - 1.2.3. Estrutura da APS no SNS
 - 1.2.4. A equipe de Atenção Primária
 - 1.2.5. Portfólio de serviços da APS
- 1.3. Liderança e gestão de equipes de Atenção Primária
 - 1.3.1. A equipe de Atenção Primária
 - 1.3.2. Capacidade de liderança e mudança
 - 1.3.3. Como criar uma equipe coesa
 - 1.3.4. Gestão de equipes
- 1.4. Novos modelos de gestão de processos
 - 1.4.1. Gestão horizontal versus vertical
 - 1.4.2. Características da gestão por processos
 - 1.4.3. Tipos de processos
 - 1.4.4. Gerentes de processo
 - 1.4.5. Ciclo de melhoria contínua do processo
- 1.5. Qualidade do atendimento
 - 1.5.1. Qualidade técnica
 - 1.5.2. Qualidade de serviço
 - 1.5.3. Qualidade das pessoas
 - 1.5.4. Sistemas de gestão de qualidade
- 1.6. Qualidade na perspectiva do paciente
 - 1.6.1. Do atendimento centrado no paciente ao atendimento centrado na pessoa
 - 1.6.2. Ferramentas e experiência em medição de desempenho: PREM, PROM
 - 1.6.3. Como identificar e selecionar os instrumentos de medição mais adequados
 - 1.6.4. Decisão clínica compartilhada
- 1.7. Segurança do paciente na atenção primária
 - 1.7.1. Conceitos básicos e terminologia
 - 1.7.2. Segurança dos pacientes na Atenção Primária
 - 1.7.3. Epidemiologia de eventos adversos na atenção primária
 - 1.7.4. Teorias e modelos para análise de erros
- 1.8. Gestão clínica
 - 1.8.1. Fundamentos da gestão clínica em enfermagem
 - 1.8.2. Modelos de gestão clínica e sua aplicação na Atenção Primária
 - 1.8.3. Liderança e habilidades gerenciais em enfermagem
 - 1.8.4. Avaliação da qualidade e melhoria contínua na Atenção Primária
- 1.9. Inovação disruptiva e estratégias do oceano azul
 - 1.9.1. Teoria de gestão Os oceanos azuis e sua aplicação na Atenção Primária
 - 1.9.2. Inovação disruptiva na atenção primária
 - 1.9.3. Elaboração de um modelo estratégico inovador para a atenção primária
 - 1.9.4. Novas funções e competências inovadoras na atenção primária
- 1.10. A atenção primária do futuro
 - 1.10.1. Da porta de entrada à espinha dorsal
 - 1.10.2. Microssistemas integrados de saúde local
 - 1.10.3. Pilares de uma Atenção Primária do futuro orientada para o valor
 - 1.10.4. Novas tecnologias

Módulo 2. Saúde comunitária. Promoção da saúde

- 2.1. Saúde e doença: conceito
 - 2.1.1. Demografia da saúde. Indicadores demográficos e sua utilidade para o trabalho: taxa de natalidade, fertilidade, mortalidade, migrações, aumento natural
 - 2.1.2. Elementos de priorização: magnitude, importância, vulnerabilidade, custo
 - 2.1.3. Determinantes da saúde, influência na saúde individual e coletiva, ações de enfermagem
 - 2.1.4. Promoção da saúde: conceito e evidências
- 2.2. Marco teórico salutogênese e ativos de saúde
 - 2.2.1. Ativos de saúde pessoais, familiares e comunitários
 - 2.2.2. Análise do modelo salutogênico
 - 2.2.3. Senso de coerência
 - 2.2.4. Um modelo baseado em ativos
- 2.3. Mapa de ativos
 - 2.3.1. Modelo teórico para ativos de saúde
 - 2.3.2. Elaboração de estratégias de intervenção com base nos ativos identificados
 - 2.3.3. Análise e seleção de ativos relevantes na comunidade e no ambiente da atenção primária
 - 2.3.4. Tendências e desenvolvimentos futuros no uso do mapeamento de ativos na enfermagem da atenção primária
- 2.4. Saúde comunitária. Esferas de ação e funções
 - 2.4.1. Áreas de atuação
 - 2.4.2. Funções
 - 2.4.3. Funções e responsabilidades da enfermagem de saúde comunitária na atenção primária
 - 2.4.4. Métodos de avaliação das necessidades de saúde da comunidade
- 2.5. Estratégias de promoção da saúde
 - 2.5.1. Perfil do estado de saúde nacional
 - 2.5.2. Perfis orientadores
 - 2.5.3. Linhas estratégicas
 - 2.5.3. Principais linhas de ação da Estratégia
 - 2.5.4. Intervenções a serem selecionadas
 - 2.5.5. Evidências sobre a promoção da saúde
- 2.6. Organização e gestão da saúde local
 - 2.6.1. Atividade física
 - 2.6.2. Alimentação
 - 2.6.3. Tabaco
 - 2.6.4. Saúde bucal
- 2.7. Atenção primária orientada para a comunidade
 - 2.7.1. Definição de comunidade
 - 2.7.2. Diagnóstico de saúde
 - 2.7.3. Coordenação entre a atenção primária e a saúde pública
 - 2.7.4. Rede de atenção primária
- 2.8. Planos de saúde locais em um sistema de atenção primária à saúde que tem uma espinha dorsal
 - 2.8.1. Estrutura conceitual
 - 2.8.2. Diagnóstico da situação
 - 2.8.3. Planos estratégicos
 - 2.8.4. Assistência integral
- 2.9. Educação para a saúde. Fortalecimento da cidadania
 - 2.9.1. Princípios e abordagens para a educação em saúde com foco no empoderamento
 - 2.9.2. Comunicação eficaz e habilidades de ensino em enfermagem para educação em saúde
 - 2.9.3. Participação do cidadão e tomada de decisão informada
 - 2.9.4. Projeto e desenvolvimento de materiais educacionais para promover capacitação dos cidadãos
- 2.10. Transformar a sociedade por meio de cuidados salutogênicos
 - 2.10.1. Transformar a sociedade por meio de cuidados salutogênicos
 - 2.10.2. Prática avançada de enfermagem na atenção comunitária
 - 2.10.3. Empoderamento das pessoas
 - 2.10.4. Abordagem holística do atendimento

Módulo 3. Prevenção de doenças

- 3.1. Prevenção de doenças
 - 3.1.1. Níveis de prevenção
 - 3.1.2. Fatores de risco em diferentes fases da vida
 - 3.1.3. Infância
 - 3.1.4. Juventude
- 3.2. Atividades preventivas na infância e na adolescência
 - 3.2.1. Lactância na Atenção Primária
 - 3.2.2. Promoção da atividade física
 - 3.2.3. Prevenção de lesões causadas por acidentes de trânsito
 - 3.2.4. Exame de depressão grande
- 3.3. Recomendações sobre o estilo de vida
 - 3.3.1. Tabaco
 - 3.3.2. Álcool
 - 3.3.3. Alimentação
 - 3.3.4. Atividade física
 - 3.3.5. Acidentes de trânsito: Drogas e direção. Idosos e direção
- 3.4. Recomendações para prevenção do câncer
 - 3.4.1. Prevenção primária
 - 3.4.2. Prevenção secundária
 - 3.4.3. Detecção precoce
 - 3.4.4. Recomendações de acordo com os tipos de câncer
- 3.5. Prevenção de doenças Infecciosas
 - 3.5.1. Recomendações gerais
 - 3.5.2. Normas gerais de administração
 - 3.5.3. Cronograma de vacinação
 - 3.5.4. Mulheres, idade fértil e gravidez
 - 3.5.5. Vacinação em pacientes imunocomprometidos
 - 3.5.6. Vacinação em viajantes
 - 3.5.7. Vacinação contra a tríplice viral
 - 3.5.8. Vacinação contra varicela zoster
 - 3.5.9. Vacinação contra hepatite viral
 - 3.5.10. Vacina contra o papilomavírus humano
 - 3.5.11. Vacinação contra DPT





- 3.5.12. Vacinação contra gripe
- 3.5.13. Vacinação contra pneumococos
- 3.5.14. Vacinação contra meningococos
- 3.5.15. Vacinação contra COVID-19
- 3.6. Recomendações preventivas cardiovasculares
 - 3.6.1. Revisão epidemiológica
 - 3.6.2. Tabelas de risco cardiovascular
 - 3.6.3. Fatores de risco cardiovascular
 - 3.6.4. Dieta saudável
- 3.7. Atividades preventivas para mulheres
 - 3.7.1. Gravidez
 - 3.7.2. Contracepção
 - 3.7.3. Menopausa
 - 3.7.4. Prevenção ao câncer de mama
- 3.8. Atividades preventivas em saúde mental
 - 3.8.1. Cuidados com mulheres e crianças durante a gravidez
 - 3.8.2. Atendimentos a mulheres e recém-nascidos no puerpério
 - 3.8.3. Prevenção dos problemas de saúde mental da gravidez na adolescência
 - 3.8.4. Fatores de risco para disfunção familiar e psicopatologia em situações de monoparentalidade
 - 3.8.5. Atraso escolar
 - 3.8.6. Transtornos no desenvolvimento da linguagem
 - 3.8.7. Prevenção de maus-tratos na infância
 - 3.8.8. Diagnóstico precoce de depressão e transtornos de ansiedade
- 3.9. Atividades preventivas no idoso
 - 3.9.1. Auxiliares de caminhada
 - 3.9.2. Malnutrição
 - 3.9.3. Detecção e tratamento de idosos frágeis na atenção primária
 - 3.9.4. Diminuição cognitiva e demência
- 3.10. Prevenção de riscos ocupacionais em Enfermagem
 - 3.10.1. Identificação e avaliação de riscos ocupacionais específicos em Enfermagem na Atenção Primária
 - 3.10.2. Medidas de prevenção e controle de riscos biológicos na prática de enfermagem
 - 3.10.3. Ergonomia e prevenção de lesões musculoesqueléticas no trabalho de Enfermagem
 - 3.10.4. Prevenção de riscos relacionados ao manuseio de cargas e à mobilização de pacientes

05

Metodologia

Este curso oferece uma maneira diferente de aprender. Nossa metodologia é desenvolvida através de um modo de aprendizagem cíclico: **o Relearning**. Este sistema de ensino é utilizado, por exemplo, nas faculdades de medicina mais prestigiadas do mundo e foi considerado um dos mais eficazes pelas principais publicações científicas, como o ***New England Journal of Medicine***.





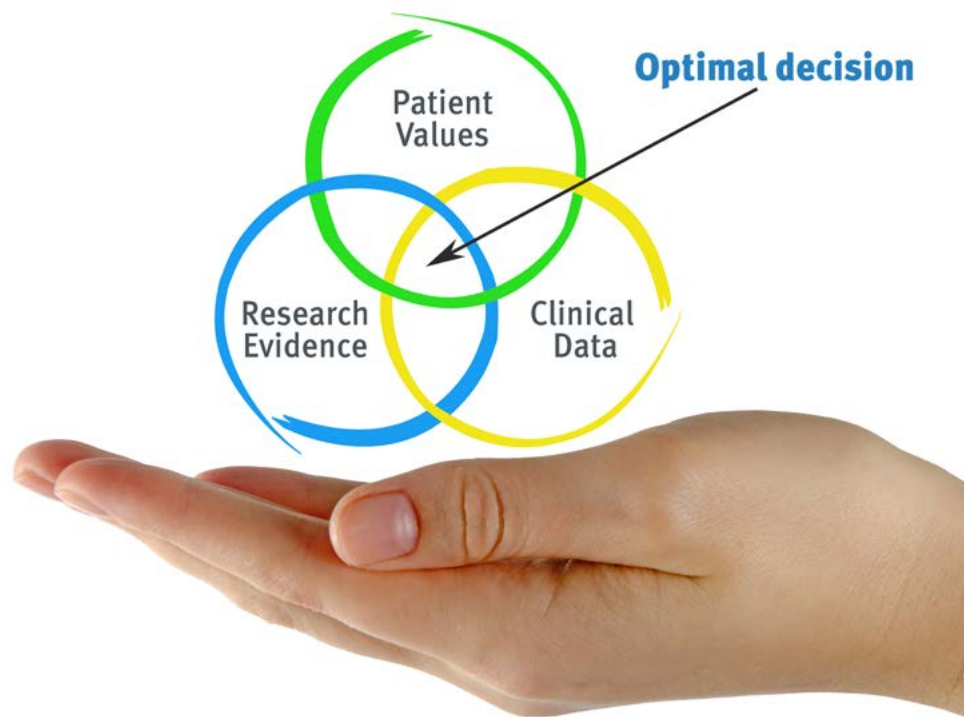
“

Descubra o Relearning, um sistema que abandona a aprendizagem linear convencional para realizá-la através de sistemas de ensino cíclicos: uma forma de aprendizagem que se mostrou extremamente eficaz, especialmente em disciplinas que requerem memorização”

Na TECH Nursing School usamos o Método de Estudo de Caso

Em uma situação concreta, o que um profissional deveria fazer? Ao longo deste programa, os alunos irão se deparar com diversos casos clínicos simulados, baseados em pacientes reais, onde deverão investigar, estabelecer hipóteses e finalmente resolver as situações. Há inúmeras evidências científicas sobre a eficácia deste método. Os enfermeiros aprendem melhor, mais rápido e de forma mais sustentável ao longo do tempo.

Com a TECH os enfermeiros experimentam uma maneira de aprender que está revolucionando as bases das universidades tradicionais em todo o mundo.



Segundo o Dr. Gérvas, o caso clínico é a apresentação comentada de um paciente, ou grupo de pacientes, que se torna um "caso", um exemplo ou modelo que ilustra algum componente clínico peculiar, seja pelo seu poder de ensino ou pela sua singularidade ou raridade. É essencial que o caso estudado seja fundamentado na vida profissional atual, recriando as condições reais na prática da enfermagem profissional.

“

Você sabia que este método foi desenvolvido em 1912, em Harvard, para os alunos de Direito? O método do caso consistia em apresentar situações reais e complexas para que os alunos tomassem decisões e justificassem como resolvê-las. Em 1924 foi estabelecido como o método de ensino padrão em Harvard”

A eficácia do método é justificada por quatro conquistas fundamentais:

1. Os enfermeiros que seguem este método não só assimilam os conceitos, mas também desenvolvem a capacidade mental através de exercícios que avaliam situações reais e a aplicação do conhecimento.
2. A aprendizagem se consolida através das habilidades práticas, permitindo que o profissional de enfermagem integre melhor o conhecimento no ambiente hospitalar ou no atendimento primário.
3. A assimilação de ideias e conceitos se torna mais fácil e mais eficiente, graças ao uso de situações decorrentes da realidade.
4. A sensação de eficiência do esforço investido se torna um estímulo muito importante para os alunos, o que se traduz em um maior interesse pela aprendizagem e um aumento no tempo dedicado ao curso.



Metodologia Relearning

A TECH utiliza de maneira eficaz a metodologia do estudo de caso com um sistema de aprendizagem 100% online, baseado na repetição, combinando 8 elementos didáticos diferentes em cada aula.

Potencializamos o Estudo de Caso com o melhor método de ensino 100% online: o Relearning.



O enfermeiro aprenderá através de casos reais e da resolução de situações complexas em ambientes simulados de aprendizagem. Estes simulados são realizados através de softwares de última geração para facilitar a aprendizagem imersiva.

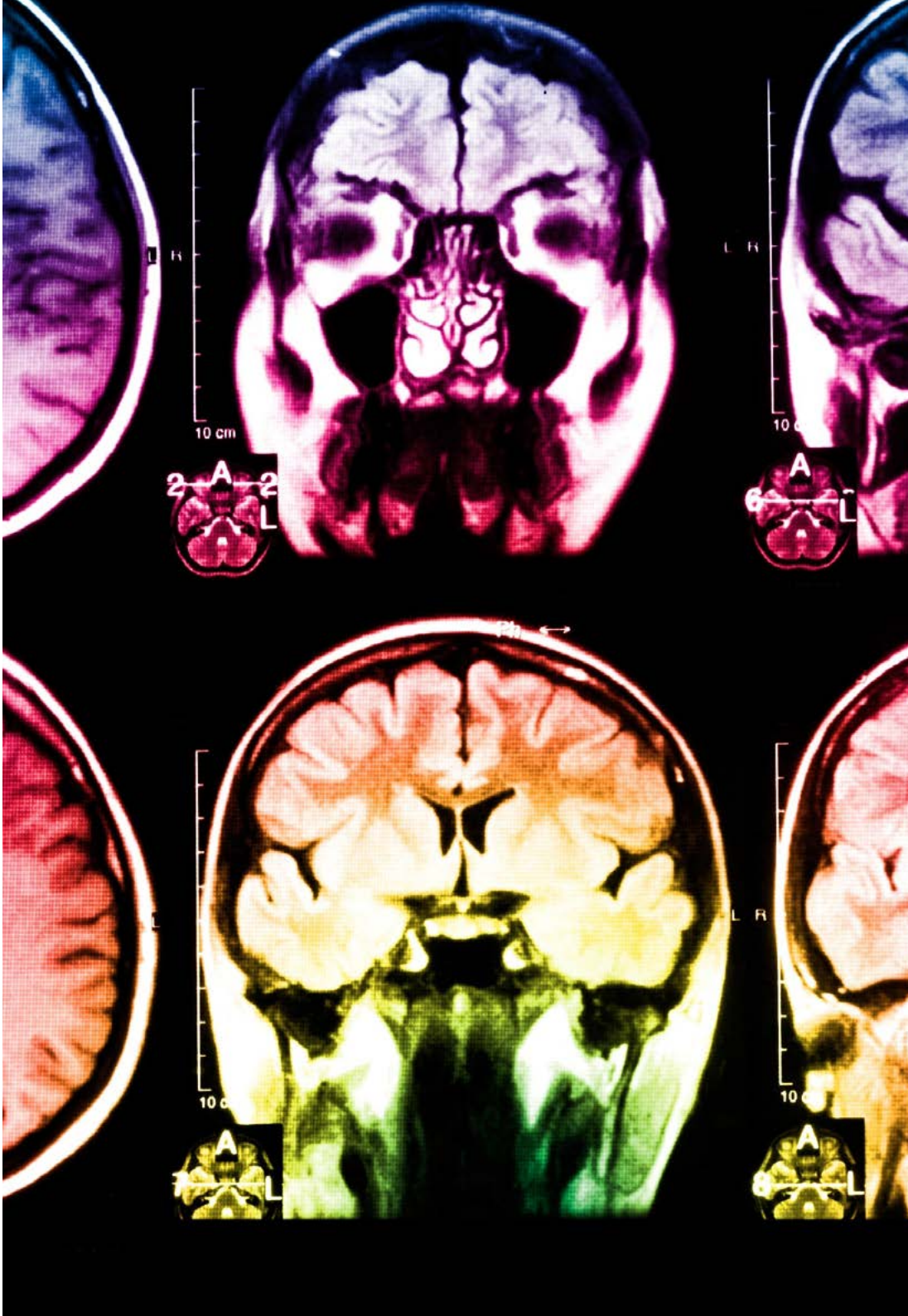
Na vanguarda da pedagogia mundial, o método Relearning conseguiu melhorar os níveis de satisfação geral dos profissionais que concluíram seus estudos, com relação aos indicadores de qualidade da melhor universidade online do mundo (Universidade de Columbia).

Essa metodologia já capacitou mais de 175 mil enfermeiros com sucesso sem precedentes em todas as especialidades, independente da carga prática. Nossa metodologia de ensino é desenvolvida em um ambiente altamente exigente, com um corpo discente com um perfil socioeconômico médio-alto e uma média de idade de 43,5 anos.

O Relearning permitirá uma aprendizagem com menos esforço e mais desempenho, fazendo com que você se envolva mais em sua especialização, desenvolvendo o espírito crítico e sua capacidade de defender argumentos e contrastar opiniões: uma equação de sucesso.

No nosso programa, a aprendizagem não é um processo linear, ela acontece em espiral (aprender, desaprender, esquecer e reaprender). Portanto, combinamos cada um desses elementos de forma concêntrica.

A nota geral do sistema de aprendizagem da TECH é de 8,01, de acordo com os mais altos padrões internacionais.



Neste programa, oferecemos o melhor material educacional, preparado especialmente para os profissionais:



Material de estudo

Todo o conteúdo didático foi desenvolvido especialmente para o programa pelos especialistas que irão ministrá-lo, o que permite que o desenvolvimento didático seja realmente específico e concreto.

Esse conteúdo é adaptado ao formato audiovisual, para criar o método de trabalho online da TECH. Tudo isso com as técnicas mais inovadoras e oferecendo alta qualidade em cada um dos materiais que colocamos à disposição do aluno.



Técnicas e procedimentos de enfermagem em vídeo

A TECH aproxima o aluno das técnicas mais recentes, dos últimos avanços educacionais e da vanguarda das técnicas de enfermagem atuais. Tudo isso com o máximo rigor, explicado e detalhado para contribuir para a assimilação e compreensão do aluno. E o melhor de tudo, você pode vê-los quantas vezes quiser.



Resumos interativos

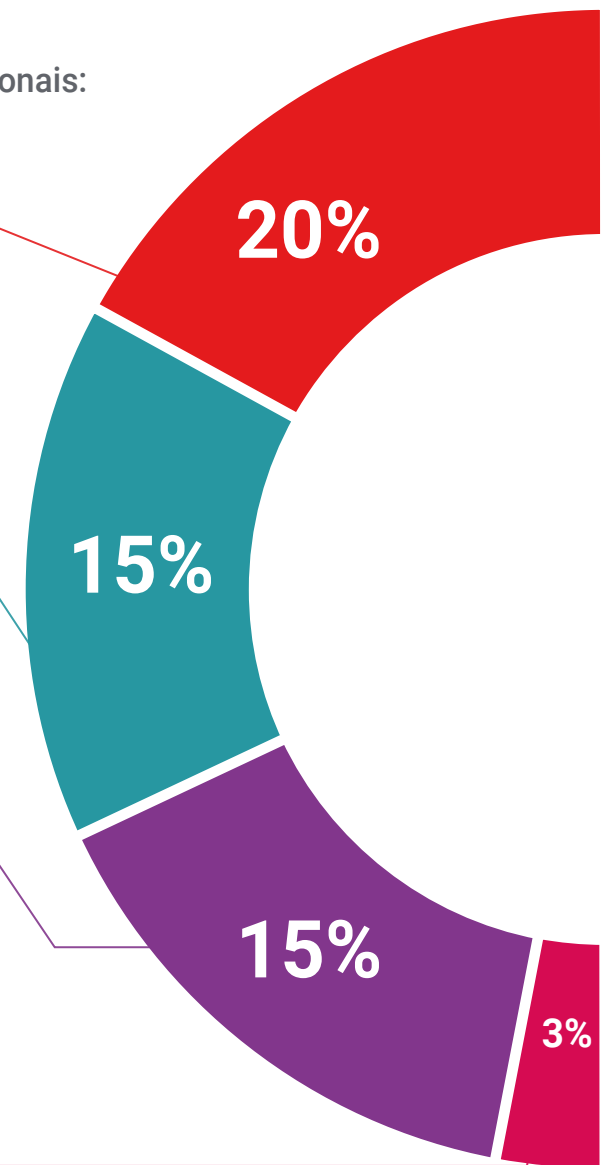
A equipe da TECH apresenta o conteúdo de forma atraente e dinâmica através de pílulas multimídia que incluem áudios, vídeos, imagens, gráficos e mapas conceituais para consolidar o conhecimento.

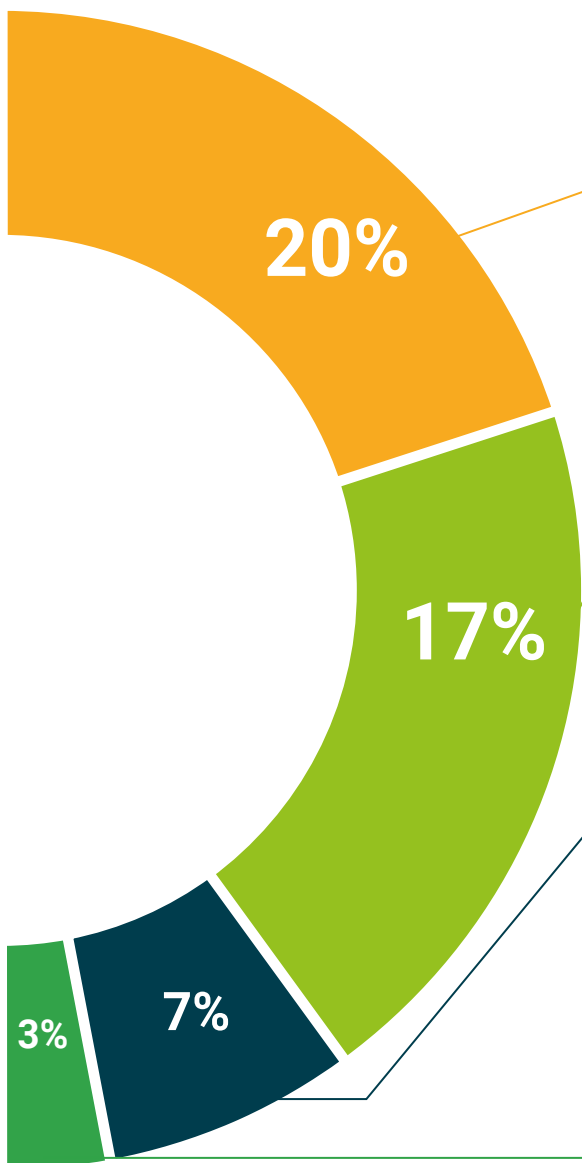
Este sistema exclusivo de capacitação por meio da apresentação de conteúdo multimídia foi premiado pela Microsoft como "Caso de sucesso na Europa".



Leituras complementares

Artigos recentes, documentos de consenso e diretrizes internacionais, entre outros. Na biblioteca virtual da TECH o aluno terá acesso a tudo o que for necessário para complementar a sua capacitação.





Estudos de casos elaborados e orientados por especialistas

A aprendizagem efetiva deve ser necessariamente contextual. Portanto, na TECH apresentaremos casos reais em que o especialista guiará o aluno através do desenvolvimento da atenção e da resolução de diferentes situações: uma forma clara e direta de alcançar o mais alto grau de compreensão.



Testing & Retesting

Avaliamos e reavaliamos periodicamente seus conhecimentos ao longo do programa através de atividades e exercícios de avaliação e autoavaliação, para que você possa comprovar que está alcançando seus objetivos.



Masterclasses

Há evidências científicas sobre a utilidade da observação de terceiros especialistas. O "Learning from an expert" fortalece o conhecimento e a memória, além de gerar segurança para a tomada de decisões difíceis no futuro.



Guias rápidos de ação

A TECH oferece o conteúdo mais relevante do curso em formato de fichas de trabalho ou guias rápidos de ação. Uma forma sintetizada, prática e eficaz de ajudar os alunos a progredirem na aprendizagem.



06

Certificado

O Programa Avançado de Enfermagem Preventiva na Atenção Primária garante, além da capacitação mais rigorosa e atualizada, o acesso a um título de Programa Avançado emitido pela TECH Universidade Tecnológica.



“

*Uma experiência de capacitação única,
fundamental e decisiva para impulsionar
seu crescimento profissional”*

Este **Programa Avançado de Enfermagem Preventiva na Atenção Primária** conta com o conteúdo científico mais completo e atualizado do mercado

Uma vez aprovadas as avaliações, o aluno receberá por correio o certificado* correspondente ao título do **Programa Avançado** emitido pela **TECH Universidade Tecnológica**.

O certificado emitido pela **TECH Universidade Tecnológica** expressará a qualificação obtida no Programa Avançado, atendendo aos requisitos normalmente exigidos pelas bolsas de empregos, concursos públicos e avaliação de carreira profissional.

Título: **Programa Avançado de Enfermagem Preventiva na Atenção Primária**

N.º de Horas Oficiais: **450h**



*Apostila de Haia: Caso o aluno solicite que seu certificado seja apostilado, a TECH EDUCATION providenciará a obtenção do mesmo a um custo adicional.

futuro
saúde confiança pessoas
informação orientadores
educação certificação ensino
garantia aprendizagem
instituições tecnologia
comunidade compromisso
atenção personalizada
conhecimento inovação
presente qualidade
desenvolvimento sustentabilidade

tech universidade
tecnológica

Programa Avançado
Enfermagem Preventiva
na Atenção Primária

- » Modalidade: online
- » Duração: 6 meses
- » Certificado: TECH Universidade Tecnológica
- » Dedicção: 16h/semana
- » Horário: no seu próprio ritmo
- » Provas: online

Programa Avançado

Enfermagem Preventiva na Atenção Primária

