

# Mestrado Próprio

Enfermagem de Práticas  
Avançadas em Centro Cirúrgico





## Mestrado Próprio

### Enfermagem de Práticas Avançadas em Centro Cirúrgico

- » Modalidade: online
- » Duração: 12 meses
- » Certificado: TECH Universidade Tecnológica
- » Horário: no seu próprio ritmo
- » Provas: online

Acesso ao site: [www.techtute.com/br/enfermagem/mestrado-proprio/mestrado-proprio-enfermagem-praticas-avancadas-centro-cirurgico](http://www.techtute.com/br/enfermagem/mestrado-proprio/mestrado-proprio-enfermagem-praticas-avancadas-centro-cirurgico)

# Índice

01

Apresentação

---

*pág. 4*

02

Objetivos

---

*pág. 8*

03

Competências

---

*pág. 18*

04

Direção do curso

---

*pág. 22*

05

Estrutura e conteúdo

---

*pág. 30*

06

Metodologia

---

*pág. 36*

07

Certificado

---

*pág. 44*

# 01

# Apresentação

Com este Mestrado Próprio, é possível garantir que o profissional, tendo ou não trabalhado em qualquer uma das áreas que compõem o processo perioperatório, integre em sua prática profissional a experiência de profissionais que já atuam em hospitais de referência com alto nível científico, tecnológico e humanístico.





“

*O profissional de enfermagem precisa se manter atualizado em relação aos processos de intervenção cirúrgica que realiza todos os dias. Neste programa, você encontrará as ferramentas para aumentar seu nível de desempenho profissional, através de uma metodologia prática 100% virtual e do melhor material didático com casos clínicos reais”*

A área cirúrgica representa um ambiente com características que a diferenciam do resto dos serviços, onde a maioria dos profissionais de enfermagem desenvolve habitualmente competências em suas funções de cuidado, gestão, ensino e pesquisa. A evolução das técnicas e os avanços tecnológicos tornam essencial a atualização do conhecimento dos profissionais de enfermagem, visando oferecer um excelente atendimento cirúrgico.

Cada uma das diversas intervenções cirúrgicas que são realizadas requer um procedimento específico, uma técnica determinada e o material cirúrgico exclusivo para essa intervenção. Todos eles têm em comum uma série de passos e regras que precisam ser conhecidos detalhadamente pelos membros da equipe, além do funcionamento geral da unidade cirúrgica, a fim de evitar e prevenir os riscos mais comuns no desenvolvimento da atividade profissional.

Por terem consciência disso, as instituições exigem perfis acadêmicos com uma capacitação que se adapte às exigências do trabalho e que sejam qualificados e reconhecidos para o desempenho do mesmo.

Isto garante que o profissional, tenha ou não trabalhado em qualquer uma das áreas que compõem o processo perioperatório, integre à sua prática de trabalho a experiência dos profissionais que já trabalham em hospitais líderes nacionais e internacionais com um alto nível científico, tecnológico e humanístico.

Este **Mestrado Próprio em Enfermagem de Práticas Avançadas em Centro Cirúrgico** conta com o conteúdo científico mais completo e atualizado do mercado. Suas principais características são:

- ♦ O desenvolvimento de casos clínicos apresentados por especialistas em Enfermagem de Práticas Avançadas em Centro Cirúrgico
- ♦ O conteúdo gráfico, esquemático e extremamente prático, fornece informações científicas e assistenciais sobre aquelas disciplinas essenciais para a prática profissional
- ♦ Novidades sobre cuidados de enfermagem e intervenções cirúrgicas avançadas.
- ♦ Exercícios práticos em que o processo de autoavaliação é realizado para melhorar o aprendizado
- ♦ Sistema interativo de aprendizagem baseado em algoritmos para a tomada de decisões sobre as situações apresentadas
- ♦ Com especial destaque para a enfermagem baseada em evidências e metodologias de pesquisa em enfermagem cirúrgica avançada.
- ♦ Aulas teóricas, perguntas aos especialistas, fóruns de discussão sobre temas controversos e trabalhos de reflexão individual
- ♦ Acesso a todo o conteúdo a partir de qualquer dispositivo, fixo ou portátil, com conexão à Internet



*Este programa proporcionará maior segurança no desempenho da prática de enfermagem, contribuindo para o seu crescimento pessoal e profissional”*

“

*Este é o melhor investimento na seleção de uma capacitação por dois motivos: além de atualizar seus conhecimentos em Enfermagem de Práticas Avançadas em Centro Cirúrgico, você obterá um certificado emitido pela TECH Global University”*

*Seja mais confiante na tomada de decisões, atualizando seus conhecimentos através deste Mestrado Próprio.*

*Aproveite a oportunidade para conhecer os últimos avanços em Enfermagem de Práticas Avançadas em Centro Cirúrgico, aprimorando sua prática em enfermagem.*

O corpo docente deste curso é formado por profissionais da área da enfermagem cirúrgica avançada, que transferem a experiência do seu trabalho para esta capacitação, além de especialistas reconhecidos de sociedades científicas de referência e universidades de prestígio.

O conteúdo multimídia, desenvolvido com a mais recente tecnologia educacional, oferece ao profissional uma aprendizagem situada e contextual, ou seja, um ambiente simulado que irá proporcionar uma prática imersiva, programada para capacitar através de situações reais.

Este programa de estudos se centra na Aprendizagem Baseada em Problemas, onde os enfermeiros deverão resolver as diferentes situações de prática profissional que surgirem ao longo da capacitação. Para isso, o aluno contará com a ajuda de um sistema inovador de vídeo interativo, criado por especialistas reconhecidos na área da enfermagem cirúrgica e com ampla experiência de ensino.



# 02

## Objetivos

O Mestrado Próprio em Enfermagem de Práticas Avançadas em Centro Cirúrgico visa facilitar a atualização do profissional dedicado à cirurgia e aos cuidados do paciente cirúrgico em todas as suas modalidades.







“

*Este Mestrado Próprio visa ajudá-lo a atualizar seus conhecimentos em Enfermagem de Práticas Avançadas em Centro Cirúrgico, utilizando a mais recente tecnologia educacional e contribuindo com qualidade e segurança na tomada de decisões, cuidados, monitoramento e acompanhamento do paciente”*



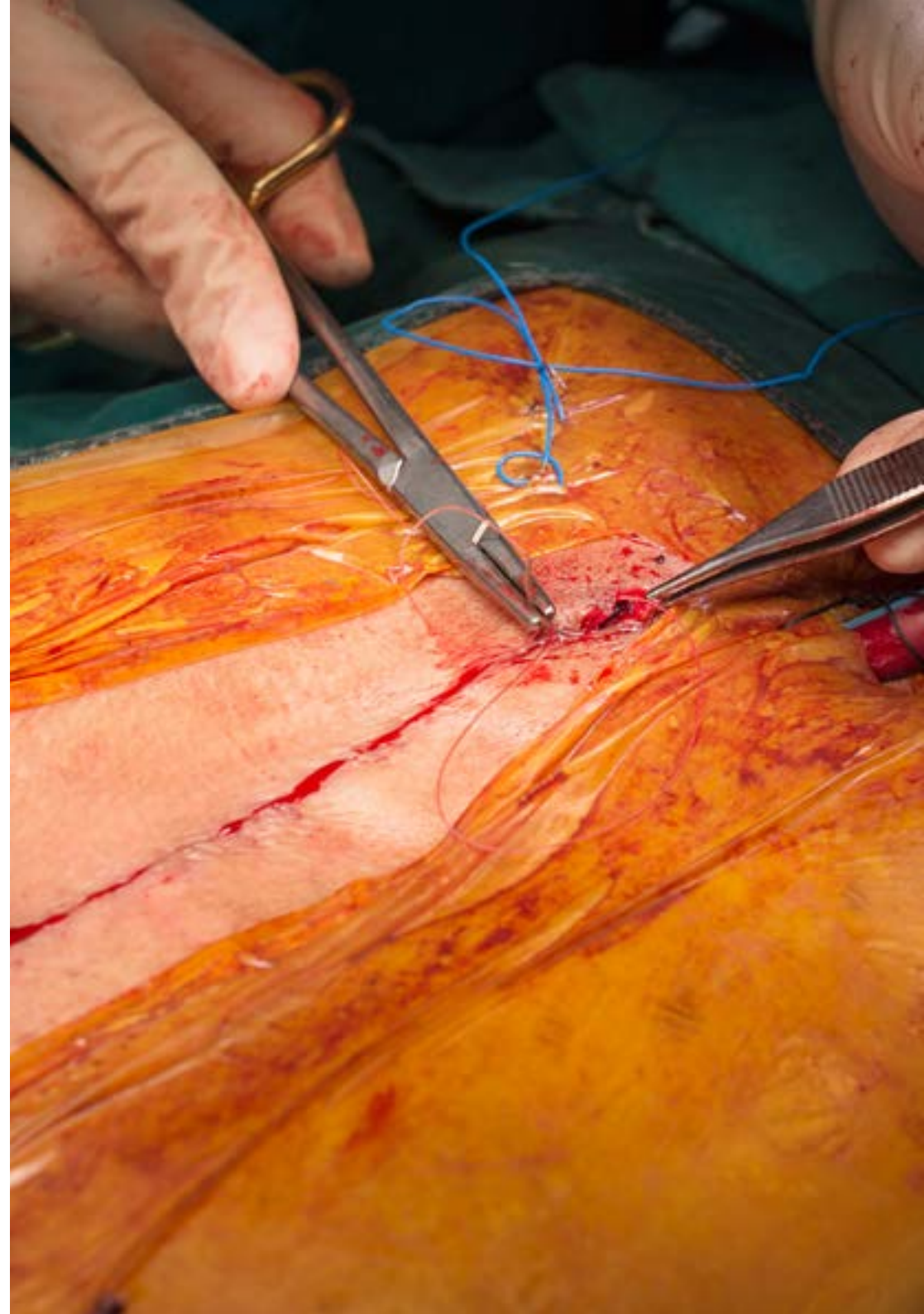
## Objetivos gerais

---

- ♦ Atualizar o conhecimento dos enfermeiros de prática avançada no cuidado perioperatório das diferentes especialidades médico-cirúrgicas, através da enfermagem baseada em evidências.
- ♦ Promover estratégias de trabalho baseadas no cuidado perioperatório do paciente, como um modelo de referência para alcançar a excelência no atendimento
- ♦ Favorecer a aquisição de habilidades e competências técnicas, através de um sistema audiovisual poderoso, e da possibilidade de desenvolvimento através de oficinas de simulação online e/ou capacitação específica
- ♦ Incentivar o desenvolvimento profissional por meio de pesquisas, educação e uma capacitação contínua, dinâmica e atual

“

*Atualize-se sobre as últimas novidades em Enfermagem de Avançadas em Centro Cirúrgico”*





## Objetivos específicos

---

### Módulo 1. Processo Cirúrgico Perioperatório

- ♦ Explicar e definir o processo cirúrgico perioperatório, e as três etapas que o compõem
- ♦ Definir as competências e habilidades da enfermagem cirúrgica, internalizando quais devem ser suas qualidades e aptidões.
- ♦ Identificar as diferentes áreas do processo cirúrgico e sua inter-relação com outros serviços de suporte
- ♦ Estar consciente da importância da informação recíproca entre o paciente/família e o profissional de enfermagem durante todo o processo cirúrgico.
- ♦ Controlar ou minimizar o nível de ansiedade do paciente, típico nestas situações, assim como a dor, caso haja.
- ♦ Adquirir o conhecimento necessário para realizar todas as intervenções de enfermagem, de acordo com o momento cirúrgico.
- ♦ Aprenda como receber o paciente/família, seja na internação, no centro cirúrgico ou na reanimação.
- ♦ Aprenda as técnicas anestésicas mais utilizadas na medicina perioperatória, indicações e complicações.
- ♦ Relacionar os medicamentos mais usados no procedimento anestésico, seu mecanismo de ação e efeitos colaterais e saber como agir de acordo com o medicamento administrado.
- ♦ Aprenda sobre os diferentes papéis do circulante e do instrumentador na sala de cirurgia.
- ♦ Estar preparado para colaborar com o resto da equipe cirúrgica no manejo correto de possíveis complicações.
- ♦ Aprenda a colaborar com o resto da equipe na transferência e posicionamento do paciente, garantindo seu conforto e segurança em todos os momentos.

- ♦ Comunicar as informações necessárias sobre o paciente ao profissional de enfermagem que se encarregará dos cuidados posteriores
- ♦ Preparar o paciente para a alta quando os cuidados necessários puderem ser prestados fora do hospital
- ♦ Adquirir o conhecimento necessário para cada cirurgia sobre a anatomia da área a ser operada, os equipamentos, material de consumo e instrumental indispensáveis, bem como a anestesia e posicionamento necessários.
- ♦ Descrever a capacitação específica do profissional de enfermagem nas diferentes especialidades cirúrgicas.

### Módulo 2. Cirurgia Plástica

- ♦ Dominar a microcirurgia em cirurgias de retalho livre e reimplantes.
- ♦ Aprender sobre a reconstrução mamária com próteses e ser capaz de explicar o manejo adequado dos diferentes tipos de implantes mamários.
- ♦ Explicar as técnicas de redução dos seios, controlando o peso do tecido removido durante a operação.
- ♦ Dominar as diferentes técnicas de lipofilling necessárias em cada caso.
- ♦ Aplicar conhecimentos de osteossíntese para procedimentos de reimplante de membros.
- ♦ Explicar as intervenções em pacientes com queimaduras e praticar técnicas específicas de desbridamento e enxerto (tanto de pele quanto sintético).
- ♦ Avaliar o estado psicológico de pacientes com transtorno de identidade de gênero e pacientes com queimaduras, e aprender ferramentas para aliviar o estresse cirúrgico.

### Módulo 3. Cirurgia Ortopédica e Traumatológica

- ♦ Explicar o manejo e posicionamento adequados dos diferentes aparelhos, instrumentais básicos e específicos e descrever a técnica cirúrgica em artroscopia.
- ♦ Identificar as artroplastias cimentadas e não cimentadas e descrever o número de componentes de cada tipo de prótese, bem como a técnica cirúrgica a ser seguida nestes casos.
- ♦ Integrar o conhecimento da osteossíntese para intervenções de fratura e correção de deformidades.
- ♦ Implementar medidas para reduzir o risco de sangramento e o risco de fratura periprotética nos procedimentos de substituição da artroplastia.
- ♦ Explicar o procedimento cirúrgico de cimentação e o papel do enfermeiro durante o procedimento.
- ♦ Manuseio adequado dos sistemas de lavagem e colocação de espaçadores em casos de infecção.
- ♦ Avaliar a importância de verificar o estoque de implantes antes da cirurgia.
- ♦ Explicar a importância do processo de doação óssea ao banco de ossos e o recebimento dessas doações em pacientes que necessitam de cirurgia.
- ♦ Avaliar o estado psicológico dos pacientes e desenvolver ferramentas para ajudar a aliviar o estresse envolvido no processo cirúrgico.

### Módulo 4. Neurocirurgia

- ♦ Identificar hospitais que tenham um serviço de neurocirurgia.
- ♦ Enumerar as unidades que colaboram com o serviço de neurocirurgia.
- ♦ Explicar os protocolos habituais em cada departamento.
- ♦ Fornecer o material necessário para cada intervenção cirúrgica.
- ♦ Resumir a anatomofisiologia neurológica.
- ♦ Justificar a necessidade de certos tipos de medicamentos em uma sala de neurocirurgia.
- ♦ Identificar as patologias que podem ser tratadas na sala de neurocirurgia.
- ♦ Diferenciar entre patologias programadas e urgentes.
- ♦ Determinar os recursos humanos e materiais necessários para auxiliar cada cirurgia.
- ♦ Definir a posição cirúrgica de cada intervenção.

- ♦ Descrever a técnica cirúrgica de cada operação.
- ♦ Gerar o documento de cuidados de enfermagem intra-operatórios e preparar o paciente para a admissão no departamento correspondente.
- ♦ Desenvolver um plano de cuidados utilizando a nomenclatura NANDA-NIC-NOC intra-operatória.

### Módulo 5. Cirurgia Cardíaca

- ♦ Adquirir as habilidades necessárias para lidar com implantes de válvulas cardíacas (sejam mecânicas, biológicas ou anéis).
- ♦ Explicar o papel dos enfermeiros de microcirurgia na realização de *Bypass* coronariano e no manejo dos enxertos vasculares autólogos necessários para esta cirurgia
- ♦ Diferenciar os diversos tipos de implantes que podem ser utilizados em cirurgia da aorta e os cuidados necessários.
- ♦ Dominar os procedimentos para intervir em urgências onde a vida do paciente está em grande risco, ser capaz de agir com temperança e controle, tendo à disposição todo o equipamento necessário para estes casos antecipadamente.
- ♦ Dominar os procedimentos de ressecção cirúrgica do pericárdio parcial ou total, incluindo a técnica de colocação de drenos torácicos.
- ♦ Controlar o uso de eletrodos e geradores usados em marcapassos ou implante/remoção de CDI.
- ♦ Explicar o manejo intra-operatório e pós-operatório da contrapulsção de balões e monitores, dispositivos e sistemas de assistência ventricular.
- ♦ Descrever as competências do enfermeiro perfusionista e adquirir uma compreensão básica da função da máquina coração-pulmão, que é essencial para a maioria das operações cardíacas.
- ♦ Explicar o processo de cirurgias coronárias e valvares, assim como implantes de marcapassos e/ou desfibriladores implantáveis automáticos e outras cirurgias (por exemplo, reintervenções de curto, médio e longo prazo), assim como a técnica cirúrgica a ser seguida.

**Módulo 6. Cirurgia Geral**

- ◆ Enumerar as unidades que colaboram com o serviço de cirurgia torácica.
- ◆ Explicar os protocolos habituais em cada departamento.
- ◆ Fornecer o material necessário para cada intervenção cirúrgica.
- ◆ Resumir a anatomofisiologia do aparelho respiratório.
- ◆ Justificar a necessidade de certos tipos de medicamentos em uma sala de cirurgia torácica.
- ◆ Identificar as patologias que podem ser tratadas na sala de cirurgia torácica.
- ◆ Diferenciar entre patologias programadas e urgentes.
- ◆ Explicar o manejo e posicionamento adequados dos diferentes aparelhos, instrumentais básicos e específicos e descrever as técnicas cirúrgicas.
- ◆ Identificar a pleurodese química a partir da pleurodese mecânica, bem como a técnica cirúrgica a ser seguida.
- ◆ Avaliar o estado psicológico dos pacientes e desenvolver ferramentas para ajudar a aliviar o estresse envolvido no processo cirúrgico.
- ◆ Identificar os hospitais que tenham um departamento de cirurgia torácica.
- ◆ Determinar os recursos humanos e materiais necessários para auxiliar cada cirurgia.
- ◆ Definir a posição cirúrgica de cada intervenção.
- ◆ Integrar o conhecimento anatômico para descrever a técnica cirúrgica de cada intervenção.
- ◆ Gerar o documento de cuidados de enfermagem intra-operatórios e preparar o paciente para a admissão no departamento correspondente.
- ◆ Desenvolver um plano de cuidados utilizando a nomenclatura NANDA-NIC-NOC intra-operatória.

**Módulo 7. Oftalmologia**

- ◆ Diferenciar os tipos de anestesia específica para oftalmologia: intracamerar, tópica e retrobulbar, de acordo com a indicação de cada cirurgia.
- ◆ Atualizar o manuseio do equipamento de facoemulsificação e vitrectomia e a preparação dos kits de insumos e soroterapia de irrigação necessários para cada tipo de cirurgia, em

cataratas e vitrectomia.

- ◆ Identificar os tipos de lentes oculares existentes, indicados para cada paciente de acordo com sua patologia.
- ◆ Determinar o uso e preparação do capacete binocular, balão Honan e manômetro, gases intra-oculares, assim como dispositivos elétricos e mecânicos como laser, diatermia, gerador de frio e motor para garantir as condições ideais para as cirurgias em que são necessários.
- ◆ Preparar o microscópio e saber como este funciona em cada tipo de cirurgia.
- ◆ Explicar as técnicas de endoscopia nasal, preparação de tamponamento nasal ou oclusão ocular em caso de hemorragia nas cirurgias de dacriocistorrinostomia.
- ◆ Conhecer as indicações dos medicamentos recomendados, além de preparar o material e os instrumentais necessários para aplicá-los em injeções intravítreas.
- ◆ Identificar os medicamentos mais utilizados durante a cirurgia oftalmológica.
- ◆ Dominar a realização do curativo de oclusão.

**Módulo 8. Cirurgia Ginecológica e Obstétrica**

- ◆ Adquirir o conhecimento necessário para realizar a cirurgia laparoscópica em ginecologia e aprender as particularidades das intervenções realizadas por esta técnica.
- ◆ Atualização sobre os procedimentos de manuseio de amostras/peças retiradas para análise posterior em anatomia patológica.
- ◆ Avaliar a importância de uma ação imediata no caso de gravidez ectópica e a intervenção de emergência em situações de risco de morte.
- ◆ Controlar o instrumental e o material em contato com o tumor para não espalhá-lo para áreas adjacentes em operações de laparotomia.
- ◆ Tome cuidado especial nas cirurgias vaginais da contagem de gazes, e controle das malhas implantadas no reparo do assoalho pélvico.
- ◆ Conhecer as particularidades das diferentes cirurgias mamárias, especialmente o manejo de implantes na reconstrução mamária, e o controle da biópsia do gânglio linfático sentinela.
- ◆ Saber colaborar com o resto da equipe, tanto na seção de cesárea programada quanto na de urgência, adquirindo as habilidades necessárias para fazê-lo

### Módulo 9. Cirurgia Vascular

- ♦ Descrever o manejo dos diferentes sistemas de sutura mecânica para anastomose.
- ♦ Distinguir o material e o instrumental para organizar a preparação da laparoscopia ou da cirurgia aberta.
- ♦ Reagir em situações de mudança de plano cirúrgico (de laparoscopia para cirurgia aberta) se houver complicações potenciais.
- ♦ Explicar o funcionamento dos diferentes tipos de pinças para selagem e corte de vasos necessários para diferentes cirurgias, sejam elas abertas ou laparoscópicas.
- ♦ Explicar a colocação e manejo dos equipamentos e instrumentais (insuflador de gás, câmera, fonte de luz fria, telas, entre outros) em cirurgia laparoscópica
- ♦ Identificar os diferentes tipos de malhas para a reparação de hérnias.
- ♦ Abordar o manejo do sistema THD para hemorroidas.
- ♦ Descrever o uso de técnicas de radiofrequência para remover pequenos tumores.
- ♦ Descrever o manejo da sonda que indica a radioatividade nas cirurgias de biópsia de gânglios linfáticos sentinela.
- ♦ Em situações de urgência, preparar o material e instrumental para hemostasia (diferentes hemostáticos, clãs, entre outros), levando em conta a possibilidade de encontrar diferentes tipos de sangramento
- ♦ Identificar o risco de trombose venosa profunda em cirurgias de longa duração e ser capaz de colocar meias de compressão pneumática no paciente.





### **Módulo 10. Urologia**

- ◆ Preparar e prestar assistência em qualquer uma das cirurgias realizadas por via transuretral, seja diagnóstico, curativa ou colocação/remoção de cateteres.
- ◆ Descrever a cirurgia laparoscópica em urologia e conhecer as particularidades das intervenções realizadas por esta técnica.
- ◆ Antecipar e administrar potenciais complicações da nefrectomia (tais como lesão de um órgão digestivo ou de um grande vaso sanguíneo).
- ◆ Aprenda a colaborar com o resto da equipe em implantes renais.
- ◆ Dominar a técnica do procedimento de nefrostomia, bem como seus posteriores cuidados e manutenção.

### **Módulo 11. Maxilofacial**

- ◆ Explicar o manejo e posicionamento adequados dos diferentes aparelhos, instrumentais básicos e específicos, além de conhecer a técnica cirúrgica em artroscopias articulares temporomandibulares.
- ◆ Integrar conhecimentos de osteossíntese e osteotomias para instrumentar de acordo com a técnica cirúrgica do material a ser implantado (miniplacas, microplacas, telas simples ou pré-formadas, parafusos autoenroscáveis e/ou autoperfuráveis), em intervenções de fraturas faciais e maxilares e em cirurgias ortognáticas
- ◆ Atualizar os procedimentos microcirúrgicos em operações de reconstrução maxilo-facial com retalhos livres.
- ◆ Dominar as técnicas de lipofilling de Coleman e PRP (plasma rico em plaquetas) para a reparação dos defeitos faciais necessários em cada caso.
- ◆ Familiarizar-se com os diversos tipos de cânulas de traqueostomia de diferentes calibres e adquirir as habilidades necessárias para cooperar nas operações de traqueostomia, uma cirurgia complicada que envolve muitas estruturas anatômicas
- ◆ Nas cirurgias de lesões faciais, parótidas e de língua, saber como processar amostras intra-operatórias para análise anatomia patológica, que são muito freqüentes na maioria destas cirurgias.
- ◆ Identificar as diferentes modalidades de enxertos de cartilagem e cobertura cutânea para poder cooperar em procedimentos de rinoplastia.

## Módulo 12. Otorrinolaringologia

- ♦ Processar amostras intra-operatórias, que são muito frequentes na maioria das cirurgias de pescoço.
- ♦ Cooperar na laringectomia e posterior traqueotomia, uma cirurgia complicada que envolve muitas estruturas anatômicas.
- ♦ Identificar os diferentes tipos de tubos de traqueostomia e aprender como prepará-los antes da inserção.
- ♦ Participar de qualquer uma das intervenções que afetam as cordas vocais, ajudando o paciente com apoio psicológico, já que a fala pós-cirúrgica está comprometida.
- ♦ Aprenda a importância do controle de sangramento em cirurgias faríngeas.
- ♦ Controlar todo o material e equipamento necessário para realizar a cirurgia endoscópica nasossinusal (CENS), uma abordagem cirúrgica minimamente invasiva, assim como outras cirurgias nasais.
- ♦ Domine o instrumental específico utilizado em cirurgias de ouvido, implantes e o uso do microscópio.







### Módulo 13. Cirurgia Torácica

- ♦ Enumerar as unidades que colaboram com o serviço de cirurgia torácica.
- ♦ Explicar os protocolos habituais em cada departamento.
- ♦ Fornecer o material necessário para cada intervenção cirúrgica.
- ♦ Resumir a anatomofisiologia do aparelho respiratório.
- ♦ Justificar a necessidade de certos tipos de medicamentos em uma sala de cirurgia torácica.
- ♦ Identificar as patologias que podem ser tratadas na sala de cirurgia torácica.
- ♦ Diferenciar entre patologias programadas e urgentes.
- ♦ Explicar o manejo e posicionamento adequados dos diferentes aparelhos, instrumentais básicos e específicos e descrever as técnicas cirúrgicas.
- ♦ Identificar a pleurodese química a partir da pleurodese mecânica, bem como a técnica cirúrgica a ser seguida.
- ♦ Avaliar o estado psicológico dos pacientes e desenvolver ferramentas para ajudar a aliviar o estresse envolvido no processo cirúrgico.
- ♦ Identificar os hospitais que tenham um departamento de cirurgia torácica.
- ♦ Determinar os recursos humanos e materiais necessários para auxiliar cada cirurgia.
- ♦ Definir a posição cirúrgica de cada intervenção.
- ♦ Integrar o conhecimento anatômico para descrever a técnica cirúrgica de cada intervenção.
- ♦ Gerar o documento de cuidados de enfermagem intra-operatórios e preparar o paciente para a admissão no departamento correspondente.
- ♦ Desenvolver um plano de cuidados utilizando a nomenclatura NANDA-NIC-NOC intra-operatória.

03

# Competências

Ao aprovar as avaliações do Mestrado Próprio em Enfermagem de Práticas Avançadas em Centro Cirúrgico, o profissional terá adquirido as competências necessárias para uma prática de qualidade e atualizada, baseada nas evidências científicas mais recentes.





*Com este programa, você dominará os mais recentes procedimentos cirúrgicos avançados e aplicará os melhores cuidados ao paciente antes, durante e depois da cirurgia”*



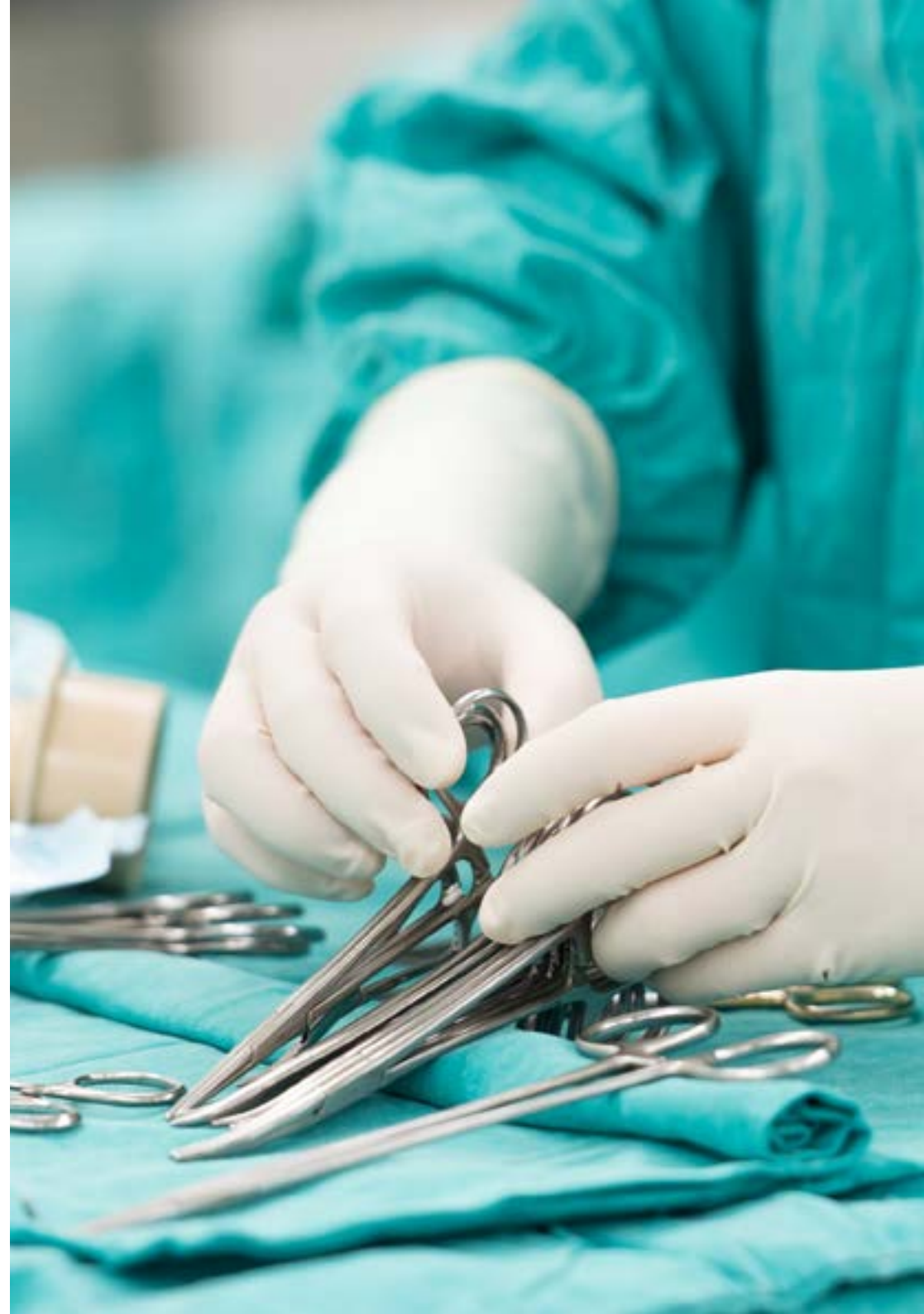
## Competências gerais

---

- ♦ Desenvolver a profissão respeitando os outros profissionais da saúde, adquirindo habilidades de trabalho em equipe
- ♦ Reconhecer a necessidade de manter e atualizar a competência profissional com ênfase especial na aprendizagem autônoma e contínua de novos conhecimentos
- ♦ Desenvolver a capacidade de análise crítica e pesquisa no campo de sua profissão

“

*Aproveite esta oportunidade para se atualizar sobre as últimas novidades em Enfermagem Avançada em Centro Cirúrgico”*





## Competências específicas

---

- ♦ Possuir e compreender conhecimentos que forneçam uma base ou oportunidade para a originalidade no desenvolvimento e/ou aplicação de ideias, muitas vezes em um contexto de pesquisa
- ♦ Saber como aplicar o conhecimento adquirido e as habilidades de resolução de problemas em ambientes novos ou desconhecidos em contextos mais amplos ou multidisciplinares relacionados ao seu campo de estudo
- ♦ Integrar conhecimentos e lidar com a complexidade de julgar a partir de informações incompletas ou limitadas, incluindo reflexões sobre as responsabilidades sociais e éticas associadas com a aplicação de seus conhecimentos e julgamentos
- ♦ Saber comunicar suas conclusões, além do conhecimento e da lógica final por trás delas, a públicos especializados e não especializados de forma clara e sem ambiguidades
- ♦ Adquirir as habilidades de aprendizagem que lhe permitirão continuar a estudar de uma forma amplamente autônoma ou autodirigida

04

# Direção do curso

O corpo docente do programa conta com especialistas de referência em enfermagem cirúrgica avançada e outras áreas relacionadas, que trazem à esta capacitação toda a experiência do seu trabalho. Além disso, outros especialistas de reconhecido prestígio participam de elaboração, completando o programa de forma interdisciplinar.





“

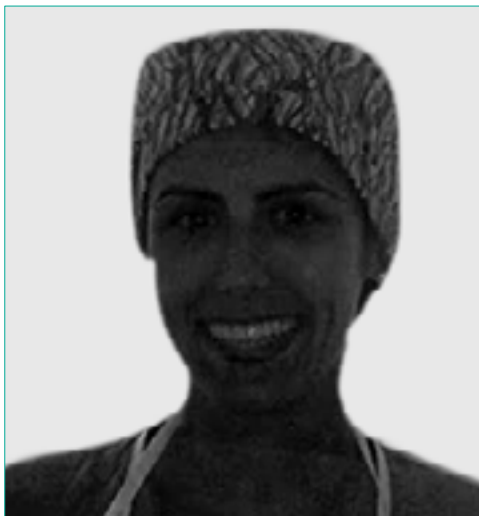
*“Aprenda com profissionais de referência os últimos avanços em procedimentos na área da enfermagem cirúrgica avançada”*

## Direção



### Sra. María Isabel Guzmán Almagro

- ♦ Mestrado em Cuidados Integrals de Enfermagem em Situações Críticas e de Urgência em Adultos
- ♦ Enfermeira do Centro Cirúrgico do Hospital Universitario "La Paz" Madrid, Espanha
- ♦ Mestrado em Gerontologia Social: Longevidade, saúde e qualidade. Universidade de Jaén
- ♦ Especialista Universitária em Urgências e Emergências Universidade Complutense de Madri
- ♦ Especialista em Ensino Digital para Enfermagem Universidade Cardenal Herrera. CEU
- ♦ Formada em Enfermagem, Universidade de Jaén
- ♦ Coordenador de diversos programas de enfermagem na Espanha
- ♦ Convidada para o XII Congresso Nacional de Enfermagem Cirúrgica, Hospital La Paz. Madrid, Espanha



### Sra. María Estela Bárzano Saiz

- ♦ Enfermeira do centro cirúrgico do Hospital La Paz, Madri
- ♦ Enfermeira da equipe de Especialidades Médico-cirúrgicas e Cuidados Paliativos, Hospital Universitario Gregorio Marañón, Madrid
- ♦ Unidade de Terapia Intensiva, Hospital Universitario Gregorio Marañón
- ♦ Enfermeira de consulta e análise clínica, Centro Médico Gran Via, Madrid
- ♦ Fisioterapeuta, FREMAP. Centro Asistencial General Ricardos. Madri
- ♦ Fisioterapeuta, tratamentos fisioterapêuticos personalizados em consultório e sessões em grupo. EQUILIBRIUM SPA WELLNESS MIRASIERRA. Madri
- ♦ Curso de Enfermagem Universitária, Universidade Pontifícia de Salamanca
- ♦ Enfermeira em Atenção Primária, Centros de Saúde (área 11)
- ♦ Diretora acadêmica, Universidade San Pablo CEU em Alicante





### **Sra. Alicia Alba López**

- ♦ Enfermeira preceptora no Hospital Universitário La Paz
- ♦ Formada em Enfermagem
- ♦ Enfermeira de bloco cirúrgico nas seções médicas do Hospital Universitário de La Paz: Cirurgia Ortopédica, Cirurgia Traumatológicas, Cirurgia Plástica, Cirurgia Ginecológica

## **Professores**

### **Sra. Carmen García Enciso**

- ♦ Enfermeira na Unidade de Traumatologia, Hospital La Paz. Madri, Espanha
- ♦ Enfermeira em unidades de reabilitação e reanimação de trauma
- ♦ Curso em Enfermagem pela Universidade Alfonso X El Sabio
- ♦ Especialista em cuidados avançados de enfermagem

### **Sra. Alba Malpartida Méndez**

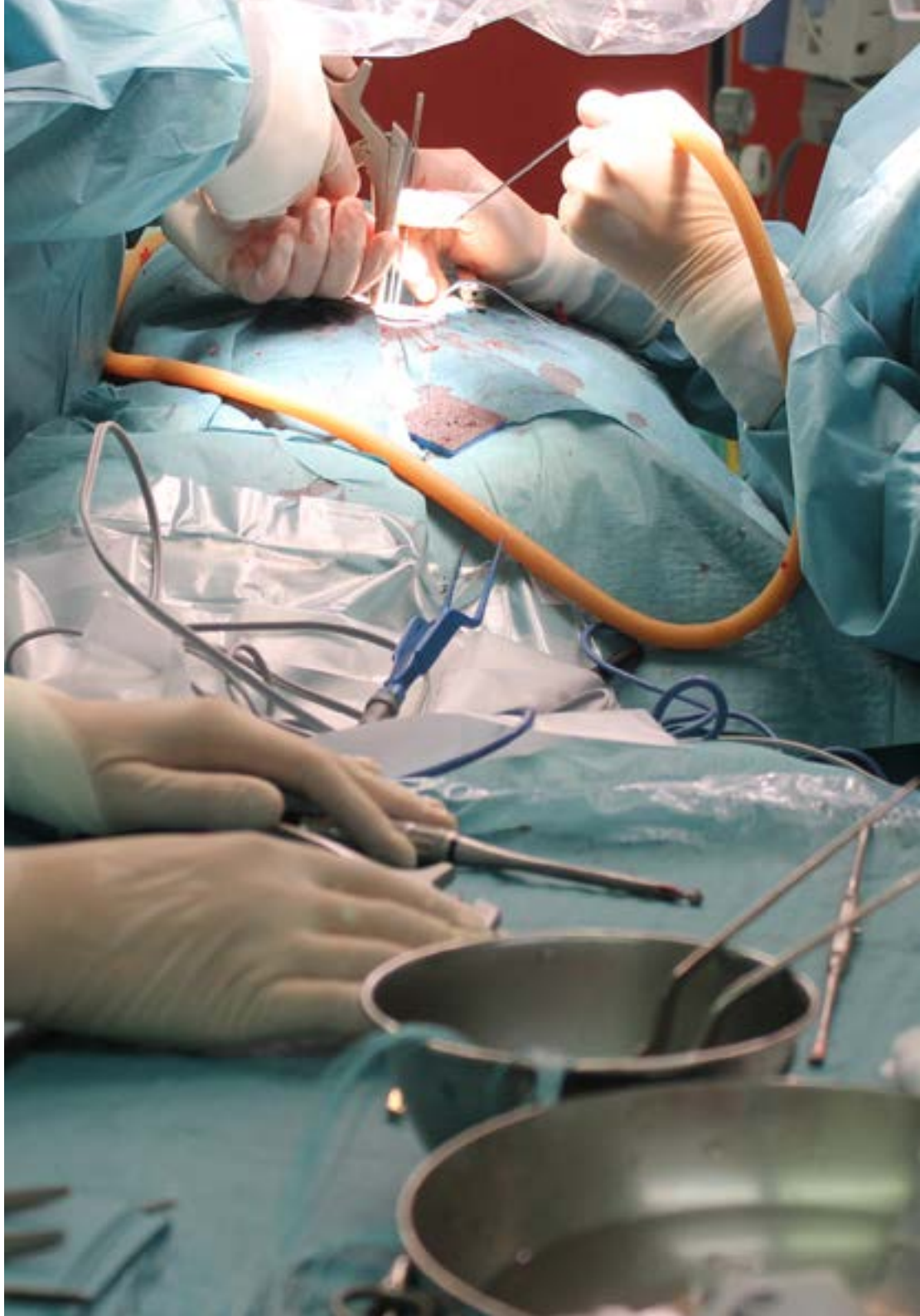
- ♦ Enfermeira especialista em Cirurgia Pediátrica
- ♦ Enfermeira cirúrgica na Quirón Salud
- ♦ no Hospital 12 de Octubre
- ♦ Formada em Enfermagem

### **Sra. Teresa López Quesada**

- ♦ Vice-diretora de Enfermagem do Hospital Universitário de de La Paz
- ♦ Supervisora da unidade Internação Cirúrgica. Traumatológica. Hospital Universitário La Paz
- ♦ Enfermeira em Bloco Cirúrgico, Neurocirurgia e Cirurgia Cardiorácica. Hospital Universitário La Paz
- ♦ Enfermeira em cuidados intensivos, bloco cirúrgico e hemodinâmica. Hospital Universitário Gregorio Marañón
- ♦ Responsável pela Unidade de reanimação, URPA, CMA. Hospital Universitário Infanta Sofía
- ♦ Enfermeira da Unidade de Terapia Intensiva, Hospital Nuestra Señora del Rosario
- ♦ Mestrado em Gestão Serviços de Enfermagem, Universidade Nacional de Educação à Distância. U.N.E.D.

### **Sra. Mercedes Carrero Villareal**

- ♦ Enfermeira especialista em cirurgia e cuidados pós-operatórios
- ♦ Enfermeira de centro cirúrgico nas áreas de cirurgia geral e traumatologia, Hospital Universitario de Ciudad Real
- ♦ Serviços de enfermagem em Traumatologia, Hospital Perpetuo Socorro de Albacete
- ♦ Enfermeira nas áreas de traumatologia, urgência ginecológica, cirurgia geral, urologia e otorrinolaringologia no Hospital Infanta Sofía em San Sebastián de los Reyes
- ♦ Enfermeira nas áreas cirúrgicas de cirurgia plástica e cirurgia cardiorácica, Hospital Universitário de La Paz
- ♦ Instrumentista em traumatologia no Hospital Nuestra Señora del Rosario
- ♦ Palestrante no 43º Congresso da AEEC Casos Clínicos I



**Sra. Jara Valero Calvo**

- ◆ Enfermeira de Bloco Cirúrgico, na especialidade de Oftalmologia, Hospital Universitario La Paz de Madrid
- ◆ Especialista Universitário em Cuidados Avançados de Enfermagem Aplicada pela Universidade de León
- ◆ Enfermeira colaboradora de pesquisa da Fundación Biomédica do Hospital Universitario Gregorio Marañón no projeto: "Efectividad de una intervención precoz en el diagnóstico y tratamiento de la hiponatremia para la prevención de caídas en pacientes hospitalizados"
- ◆ Publicação do Projeto de Pesquisa: "La vivencia del niño/a escolar tras la quemadura" publicado pelo Comitê INVESTEN no Encontro Internacional sobre Pesquisa em Cuidados

**Sra. Ana María Valero Villar**

- ◆ Enfermeira de centro cirúrgico desde 2008 nas especialidades de Traumatologia e Cirurgia Plástica
- ◆ Enfermeira Especialista de centro cirúrgico avançado
- ◆ Enfermeira em Traumatologia e Cirurgia Plástica no Hospital Universitario Gregorio Marañón
- ◆ Enfermeira em Traumatologia e Ortopedia no Hospital Universitario La Paz em Madrid
- ◆ Especialista Universitário em Enfermagem Cirúrgica, Anestesia e Ressuscitação Escola de Ciências da Saúde
- ◆ Especialista Universitário em Promoção da Saúde Comunitária UNED

**Sra. Amaya Berrocal Antelo**

- ◆ Enfermeira da área cirúrgica no centro cirúrgico de várias especialidades, Hospital 12 de Octubre
- ◆ Instrumentista da equipe de Neurocirurgia do Hospital la Zarzuela
- ◆ Enfermeira da área cirúrgica no centro cirúrgico de várias especialidades e de CMA, Hospital la Zarzuela
- ◆ Diploma em Enfermagem na EUE e Fisioterapia San Juan de Dios, na unidade de ensino de San Rafael, Comillas
- ◆ Ciclo formativo de nível superior. Técnica Superior em Dietética e Nutrição

**Sra. Vanesa Palomares García**

- ◆ Enfermeira especialista em Urgências Hospitalares
- ◆ Enfermeira de Urgência no Serviço de Saúde Aragonês
- ◆ Enfermeira na Unidade Cirúrgica do Serviço de Saúde Aragonês
- ◆ Enfermeira da Unidade de Oncologia do Serviço de Saúde Aragonês
- ◆ Enfermeira da Unidade de Clínica Médica do Serviço de Saúde Aragonês
- ◆ Enfermeira em uma clínica particular de Sanitas
- ◆ Auxiliar de Enfermagem no Hospital Neuropsiquiátrico del Carmen
- ◆ Mestrado em Catástrofes Naturais e Emergências de Saúde pela Universidade Camilo José Cela
- ◆ Graduação em Enfermagem pela Universidade de San Jorge

**Sra. Irene Jiménez Ramos**

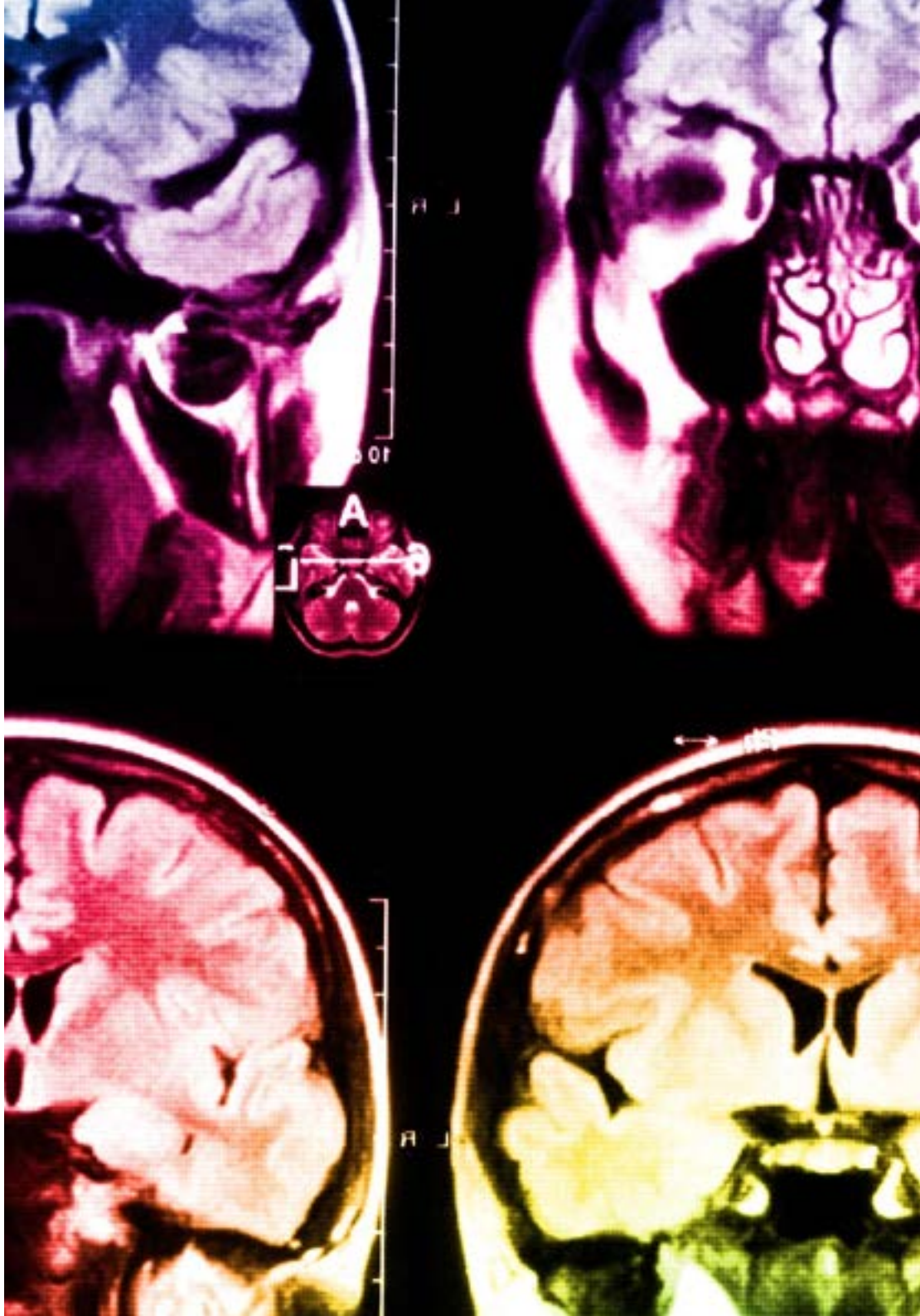
- ♦ Enfermeira cirúrgica em cirurgia ginecológica e obstétrica e em cirurgia geral nos blocos cirúrgicos do Hospital Universitário La Paz
- ♦ Pool de bloco cirúrgico para todas as especialidades cirúrgicas no Hospital Universitário Ramón y Cajal
- ♦ Colaboração externa como autora e coordenadora de resumos de oposição para o Grupo Paradigma
- ♦ Autora do artigo científico: "Procesos de atención de enfermería a un recién nacido prematuro en la unidad de cuidados intermedios neonatales." Revista Eletrônica de Portais Médicos

**Sra. Laura Valverde Girón**

- ♦ Especialidades de Cirurgia Ortopédica e Traumatológica, Cirurgia Geral, Cirurgia Plástica e Cirurgia Ginecológica
- ♦ Enfermeira cirúrgica especialista em Cirurgia Ortopédica e Traumatologia
- ♦ Enfermeira de Centro Cirúrgico em Cirurgia Ortopédica e Traumatológica, Cirurgia Geral, Cirurgia Plástica e Cirurgia Ginecológica Hospital Universitário La Paz
- ♦ Serviço de Enfermagem nas especialidades de: Cirurgia Ortopédica e Traumatológica, Cirurgia Geral, Cirurgia Plástica e Cirurgia Ginecológica Hospital de Cantoblanco
- ♦ Enfermeira do Centro Cirúrgico do Hospital Universitário Santa Cristina, em Madrid

**Sra. Ana Isabel Teresa Lora**

- ♦ Enfermeira Especialista em Centro Cirúrgico, Escola de Ciências da Saúde
- ♦ Enfermeira a serviço dos centros cirúrgicos e de diversas especialidades médicas do Hospital Infanta Sofia
- ♦ Enfermeira do Centro Cirúrgico no setor de Urologia, Hospital Infanta Sofia
- ♦ Orientadora de estagiários no centro cirúrgico, Universidade Complutense e Universidade Europeia





**Sra. Mryam Abellán Cuadrado**

- ◆ Enfermeira em blocos cirúrgicos do Hospital Universitário La Paz, em Madri, Espanha
- ◆ Enfermeira certificada pela Direção Geral de Pesquisa, Ensino e Documentação. Ministério da Saúde. Comunidade de Madrid
- ◆ Curso de Enfermagem, Universidade Autônoma de Madri
- ◆ Coautora do livro: "Enfermagem de Práticas Avançadas em Centro Cirúrgico" pela Editora *TECH Education, Rights & Technologies, S.L.*

**Sra. María Eugenia Rubio Martín**

- ◆ Enfermeira no departamento de urologia do Hospital Infanta Sofía, Madrid Espanha
- ◆ Enfermeira do centro cirúrgico do Hospital Infanta Sofía, Madri Espanha
- ◆ Orientadora de alunos estagiários da UE, UCM
- ◆ Curso de especialista em bloco cirúrgico

**Sra. Raquel Gonzalez San José**

- ◆ Enfermeira especialista de centro cirúrgico avançado
- ◆ Enfermeira preceptora no Hospital de La Paz
- ◆ Enfermeira da área cirúrgica em cirurgia geral Hospital Universitário La Paz

**Sra. Rosalía Vitini Manso**

- ◆ Enfermeira de bloco cirúrgico em ginecologia e obstetria no Hospital Universitário de La Paz desde 2004

**Sra. Aina Colomar Marroig**

- ◆ Enfermeira de bloco cirúrgico em ginecologia e obstetria no Hospital Universitário de La Paz, desde 2004

05

# Estrutura e conteúdo

A estrutura do conteúdo foi elaborada por uma equipe de profissionais dos melhores hospitais e universidades, conscientes da relevância da capacitação atualizada para poder intervir na prevenção, cuidado e monitoramento da patologia cirúrgica em pacientes, e comprometidos com a qualidade do ensino através de novas tecnologias educacionais.





“

*Este Mestrado Próprio em Enfermagem Avançada em Centro Cirúrgico conta com o conteúdo científico mais completo e atualizado do mercado”*

### Módulo 1. Processo Cirúrgico Perioperatório

- 1.1. Definição do processo cirúrgico perioperatório
- 1.2. Processo cirúrgico pré-operatório
- 1.3. Processo cirúrgico intraoperatório
- 1.4. Processo cirúrgico pós-operatório

### Módulo 2. Cirurgia Plástica

- 2.1. Cirurgia de mama
- 2.2. Lipoaspiração e preenchimento com gordura autóloga/lipofilling
- 2.3. Retalhos livres para perda de substância no MMII
- 2.4. Queimaduras
- 2.5. Plastia
- 2.6. Reimplante e transplante de membros
- 2.7. Transtorno de identidade de gênero

### Módulo 3. Cirurgia Ortopédica e Traumatológica

- 3.1. Particularidades da COT
- 3.2. Próteses primárias de membros superiores e cimentação cirúrgica
- 3.3. Próteses primárias de membros inferiores
- 3.4. Substituição de próteses primárias, limpeza cirúrgica e espaçadores
- 3.5. Osteossíntese 1: consolidação, redução e estabilidade
- 3.6. Osteossíntese 2: fixação da fratura
- 3.7. Osteossíntese peri-implantar, EMO e O-ARM®
- 3.8. Osteossíntese no esqueleto axial
- 3.9. Artroscopia exploratória e reparo de estruturas tendinosas
- 3.10. Cirurgia tumoral e experimental

### Módulo 4. Neurocirurgia

- 4.1. Particularidades da neurocirurgia
- 4.2. Anatomofisiologia e patologias a serem tratadas
- 4.3. Crânio
- 4.4. Coluna
- 4.5. Nervos periféricos
- 4.6. Neurocirurgia funcional.







### Módulo 5. Cirurgia Cardíaca

- 5.1. Particularidades da cirurgia cardíaca
- 5.2. Anatomofisiologia
- 5.3. Cirurgias de válvulas
- 5.4. Cirurgias coronárias *Bypass* de artéria coronária
- 5.5. Cirurgias reparadoras para distúrbios do ritmo cardíaco
- 5.6. Cirurgias em adultos com cardiopatias congênitas
- 5.7. Outras cirurgias
- 5.8. Intervenções de urgência
- 5.9. Contrapulsção por balão, assistência ventricular e ECMO choque cardiogênico
- 5.10. Máquina de coração-pulmão

### Módulo 6. Cirurgia Geral

- 6.1. Cirurgias realizadas por laparotomia
- 6.2. Cirurgias realizadas por laparoscopia
- 6.3. Cirurgia proctológica
- 6.4. Cirurgia de mama
- 6.5. Cirurgia endócrina
- 6.6. HIPEC: (cirurgia abrangente para carcinomatose peritoneal com quimioterapia hipertérmica)

### Módulo 7. Oftalmologia

- 7.1. Particularidades da oftalmologia
- 7.2. Catarata
- 7.3. Patologia da retina
- 7.4. Patologia da córnea
- 7.5. Cirurgia plástica ocular
- 7.6. Trabeculectomia para glaucoma

### Módulo 8. Cirurgia Ginecológica e Obstétrica

- 8.1. Operações ginecológicas realizadas por laparoscopia
- 8.2. Operações realizadas por laparotomia
- 8.3. Intervenções realizadas por via vaginal
- 8.4. Intervenções realizadas na mama
- 8.5. Gestante
- 8.6. Cirurgia fetal

### Módulo 9. Cirurgia Vascular

- 9.1. Endarterectomia carotídea
- 9.2. *Bypass* (com prótese, com veia ou *in situ*)
- 9.3. Trombectomia/embolectomia para isquemia de membros superiores ou inferiores
- 9.4. Fístula artério-venosa
- 9.5. Insuficiência venosa - varizes
- 9.6. Amputações e reparo de anomalias vasculares
- 9.7. Angioplastias arteriais (com ou sem endoprótese vascular)
- 9.8. Endopróteses vasculares (aorta torácica/abdominal)

### Módulo 10. Urologia

- 10.1. Visão geral, urologia e intervenções laparoscópicas
- 10.2. Intervenções transuretrais
- 10.3. Intervenções por laparotomia
- 10.4. Intervenções percutâneas e outras intervenções
- 10.5. Outras intervenções

### Módulo 11. Maxilofacial

- 11.1. Mandíbula
- 11.2. Redução e osteossíntese de fraturas maxilofaciais
- 11.3. Facial
- 11.4. Oral
- 11.5. Abordagem cirúrgica dos abscessos maxilofaciais
- 11.6. Traqueostomia



## Módulo 12. Otorrinolaringologia

- 12.1. Cirurgia otorrinolaringológica
- 12.2. Cirurgia de traqueia
- 12.3. Cirurgia da laringe
- 12.4. Cirurgia da faringe
- 12.5. Cirurgia nasal
- 12.6. Cirurgia de ouvido

## Módulo 13. Cirurgia Torácica

- 13.1. Particularidades da cirurgia torácica
- 13.2. Anátomofisiológica do sistema respiratório
- 13.3. Cirurgias traqueais
- 13.4. Cirurgias pulmonares
- 13.5. Outras cirurgias

“

*Uma experiência de capacitação única,  
fundamental e decisiva para impulsionar  
seu crescimento profissional”*

# 05

# Metodologia

Este curso oferece uma maneira diferente de aprender. Nossa metodologia é desenvolvida através de um modo de aprendizagem cíclico: **o Relearning**. Este sistema de ensino é utilizado, por exemplo, nas faculdades de medicina mais prestigiadas do mundo e foi considerado um dos mais eficazes pelas principais publicações científicas, como o New England Journal of Medicine.





“

*Descubra o Relearning, um sistema que abandona a aprendizagem linear convencional para realizá-la através de sistemas de ensino cíclicos: uma forma de aprendizagem que se mostrou extremamente eficaz, especialmente em disciplinas que requerem memorização”*

## Na TECH Nursing School usamos o Método de Estudo de Caso

Em uma situação concreta, o que um profissional deveria fazer? Ao longo deste programa, os alunos irão se deparar com diversos casos clínicos simulados, baseados em pacientes reais, onde deverão investigar, estabelecer hipóteses e finalmente resolver as situações. Há inúmeras evidências científicas sobre a eficácia deste método. Os enfermeiros aprendem melhor, mais rápido e de forma mais sustentável ao longo do tempo.

*Com a TECH os enfermeiros experimentam uma maneira de aprender que está revolucionando as bases das universidades tradicionais em todo o mundo.*



Segundo o Dr. Gérvas, o caso clínico é a apresentação comentada de um paciente, ou grupo de pacientes, que se torna um "caso", um exemplo ou modelo que ilustra algum componente clínico peculiar, seja pelo seu poder de ensino ou pela sua singularidade ou raridade. É essencial que o caso estudado seja fundamentado na vida profissional atual, recriando as condições reais na prática da enfermagem profissional.

“

*Você sabia que este método foi desenvolvido em 1912, em Harvard, para os alunos de Direito? O método do caso consistia em apresentar situações reais e complexas para que os alunos tomassem decisões e justificassem como resolvê-las. Em 1924 foi estabelecido como o método de ensino padrão em Harvard”*

A eficácia do método é justificada por quatro conquistas fundamentais:

1. Os enfermeiros que seguem este método não só assimilam os conceitos, mas também desenvolvem a capacidade mental através de exercícios que avaliam situações reais e a aplicação do conhecimento.
2. A aprendizagem se consolida através das habilidades práticas, permitindo que o profissional de enfermagem integre melhor o conhecimento no ambiente hospitalar ou no atendimento primário.
3. A assimilação de ideias e conceitos se torna mais fácil e mais eficiente, graças ao uso de situações decorrentes da realidade.
4. A sensação de eficiência do esforço investido se torna um estímulo muito importante para os alunos, o que se traduz em um maior interesse pela aprendizagem e um aumento no tempo dedicado ao curso.



## Metodologia Relearning

A TECH utiliza de maneira eficaz a metodologia do estudo de caso com um sistema de aprendizagem 100% online, baseado na repetição, combinando 8 elementos didáticos diferentes em cada aula.

Potencializamos o Estudo de Caso com o melhor método de ensino 100% online: o Relearning.



*O enfermeiro aprenderá através de casos reais e da resolução de situações complexas em ambientes simulados de aprendizagem. Estes simulados são realizados através de softwares de última geração para facilitar a aprendizagem imersiva.*



Na vanguarda da pedagogia mundial, o método Relearning conseguiu melhorar os níveis de satisfação geral dos profissionais que concluíram seus estudos, com relação aos indicadores de qualidade da melhor universidade online do mundo (Universidade de Columbia).

Essa metodologia já capacitou mais de 175 mil enfermeiros com sucesso sem precedentes em todas as especialidades, independente da carga prática. Nossa metodologia de ensino é desenvolvida em um ambiente altamente exigente, com um corpo discente com um perfil socioeconômico médio-alto e uma média de idade de 43,5 anos.

*O Relearning permitirá uma aprendizagem com menos esforço e mais desempenho, fazendo com que você se envolva mais em sua especialização, desenvolvendo o espírito crítico e sua capacidade de defender argumentos e contrastar opiniões: uma equação de sucesso.*

No nosso programa, a aprendizagem não é um processo linear, ela acontece em espiral (aprender, desaprender, esquecer e reaprender). Portanto, combinamos cada um desses elementos de forma concêntrica.

A nota geral do sistema de aprendizagem da TECH é de 8,01, de acordo com os mais altos padrões internacionais.



Neste programa, oferecemos o melhor material educacional, preparado especialmente para os profissionais:



#### Material de estudo

Todo o conteúdo didático foi desenvolvido especialmente para o programa pelos especialistas que irão ministrá-lo, o que permite que o desenvolvimento didático seja realmente específico e concreto.

Esse conteúdo é adaptado ao formato audiovisual, para criar o método de trabalho online da TECH. Tudo isso com as técnicas mais inovadoras e oferecendo alta qualidade em cada um dos materiais que colocamos à disposição do aluno.



#### Técnicas e procedimentos de enfermagem em vídeo

A TECH aproxima o aluno das técnicas mais recentes, dos últimos avanços educacionais e da vanguarda das técnicas de enfermagem atuais. Tudo isso com o máximo rigor, explicado e detalhado para contribuir para a assimilação e compreensão do aluno. E o melhor de tudo, você pode vê-los quantas vezes quiser.



#### Resumos interativos

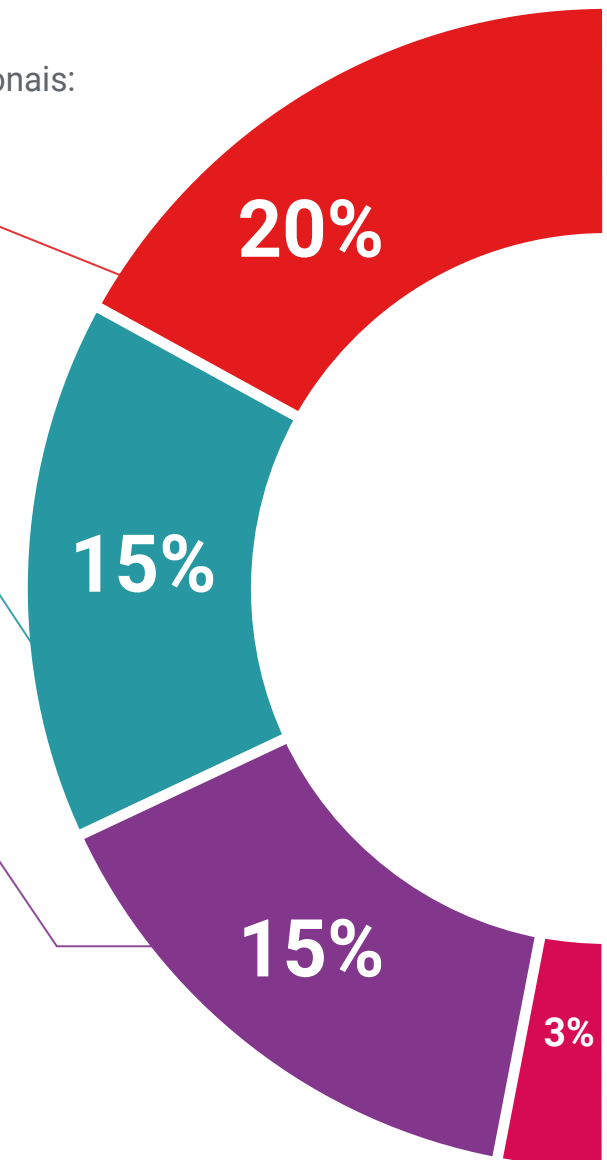
A equipe da TECH apresenta o conteúdo de forma atraente e dinâmica através de pílulas multimídia que incluem áudios, vídeos, imagens, gráficos e mapas conceituais para consolidar o conhecimento.

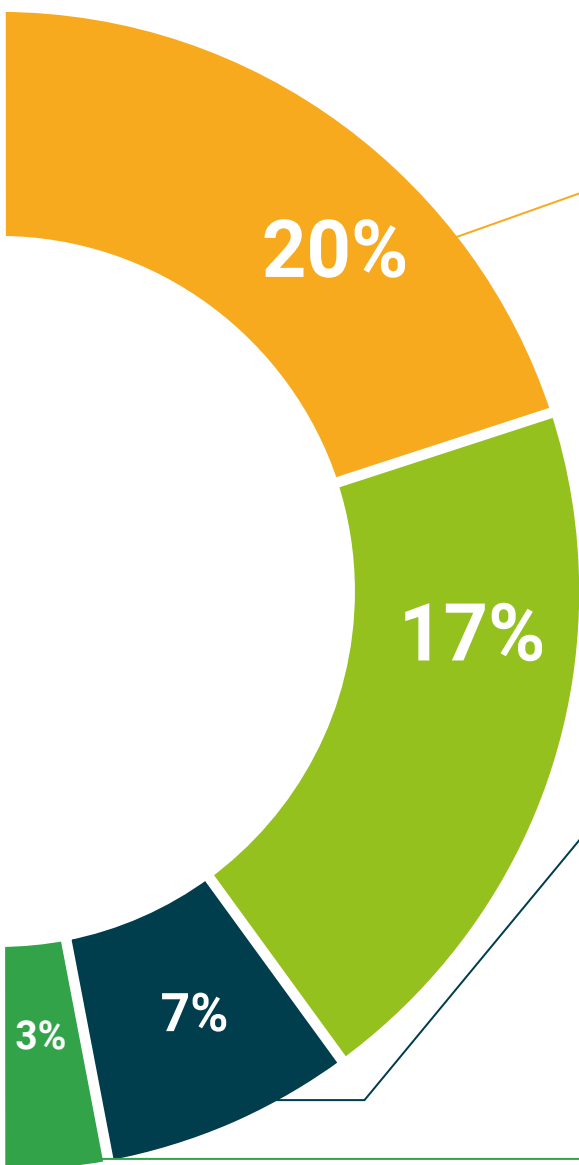
Este sistema exclusivo de capacitação por meio da apresentação de conteúdo multimídia foi premiado pela Microsoft como "Caso de sucesso na Europa".



#### Leituras complementares

Artigos recentes, documentos de consenso e diretrizes internacionais, entre outros. Na biblioteca virtual da TECH o aluno terá acesso a tudo o que for necessário para complementar a sua capacitação.





#### Estudos de casos elaborados e orientados por especialistas

A aprendizagem efetiva deve ser necessariamente contextual. Portanto, na TECH apresentaremos casos reais em que o especialista guiará o aluno através do desenvolvimento da atenção e da resolução de diferentes situações: uma forma clara e direta de alcançar o mais alto grau de compreensão.



#### Testing & Retesting

Avaliamos e reavaliamos periodicamente seus conhecimentos ao longo do programa através de atividades e exercícios de avaliação e autoavaliação, para que você possa comprovar que está alcançando seus objetivos.



#### Masterclasses

Há evidências científicas sobre a utilidade da observação de terceiros especialistas. O "Learning from an expert" fortalece o conhecimento e a memória, além de gerar segurança para a tomada de decisões difíceis no futuro.



#### Guias rápidos de ação

A TECH oferece o conteúdo mais relevante do curso em formato de fichas de trabalho ou guias rápidos de ação. Uma forma sintetizada, prática e eficaz de ajudar os alunos a progredirem na aprendizagem.



07

# Certificado

O Mestrado Próprio em Enfermagem de Práticas Avançadas em Centro Cirúrgico garante, além da capacitação mais rigorosa e atualizada, o acesso a um título de Programa Avançado emitido pela TECH Universidade Tecnológica.



“

*Conclua este programa de estudos com sucesso e receba o seu certificado sem sair de casa e sem burocracias”*

Este programa permitirá a obtenção do certificado do **Mestrado Próprio em Enfermagem de Práticas Avançadas em Centro Cirúrgico** conta com o conteúdo científico mais completo e atualizado do mercado.

Uma vez aprovadas as avaliações, o aluno receberá por correio o certificado\* correspondente ao título de **Programa Avançado** emitido pela **TECH Universidade Tecnológica**.

O certificado emitido pela **TECH Universidade Tecnológica** expressará a qualificação obtida no Programa Avançado, atendendo aos requisitos normalmente exigidos pelas bolsas de empregos, concursos públicos e avaliação de carreira profissional.

Título: **Mestrado Próprio em Enfermagem de Práticas Avançadas em Centro Cirúrgico**

Modalidade: **online**

Duração: **6 meses**



\*Apostila de Haia. \*Caso o aluno solicite que seu certificado seja apostilado, a TECH EDUCATION providenciará a obtenção do mesmo a um custo adicional.

futuro  
saúde confiança pessoas  
informação orientadores  
educação certificação ensino  
garantia aprendizagem  
instituições tecnologia  
comunidade compromisso  
atenção personalizada  
conhecimento inovação  
presente qualidade  
desenvolvimento sistema

**tech** universidade  
tecnológica

**Mestrado Próprio**  
Enfermagem de Práticas  
Avançadas  
em Centro Cirúrgico

- » Modalidade: online
- » Duração: 12 meses
- » Certificado: TECH Universidade Tecnológica
- » Horário: no seu próprio ritmo
- » Provas: online

# Mestrado Próprio

Enfermagem de Práticas  
Avançadas em Centro Cirúrgico

