

# Mestrado Próprio b-learning

## Prática Avançada de Enfermagem





**tech** universidade  
tecnológica

## Mestrado Próprio b-learning Prática Avançada de Enfermagem

Modalidade: Semipresencial (Online + Estágio Clínico)

Duração: 12 meses

Certificação: TECH Universidade Tecnológica

Reconhecimento: 60 + 5 créditos ECTS

Carga horária: 1620 horas

Acesso ao site: [www.techtute.com/pt/enfermagem/mestrado-proprio-b-learning/mestrado-proprio-b-learning-pratica-avancada-enfermagem](http://www.techtute.com/pt/enfermagem/mestrado-proprio-b-learning/mestrado-proprio-b-learning-pratica-avancada-enfermagem)

# Índice

01

Apresentação

---

*pág. 4*

02

Porquê fazer este Mestrado  
Próprio b-learning?

---

*pág. 8*

03

Objetivos

---

*pág. 12*

04

Competências

---

*pág. 18*

05

Direção do curso

---

*pág. 22*

06

Planeamento  
do ensino

---

*pág. 26*

07

Estágio Clínico

---

*pág. 32*

08

Onde posso fazer  
o Estágio Clínico?

---

*pág. 38*

09

Metodologia

---

*pág. 44*

10

Certificação

---

*pág. 52*

# 01

# Apresentação

Manter-se atualizado com os avanços da Prática Avançada de Enfermagem é um desafio para muitos profissionais. Isto deve-se, entre outras razões, ao facto de as formações existentes prestarem demasiada atenção aos aspetos conceptuais e negligenciarem as aplicações específicas dos novos procedimentos e ferramentas de trabalho no setor. Por esta razão, a TECH concebeu uma capacitação que combina ambos os aspetos com excelência. O curso dedica uma primeira fase de 1500 horas ao estudo teórico de todos estes desenvolvimentos. Segue-se um estágio presencial intensivo de 120 horas num centro hospitalar de prestígio. A partir daí, o aluno irá manusear protocolos e dispositivos de última geração e prestar assistência a pacientes reais sob a supervisão de especialistas de renome.



“

*Atualize os seus conhecimentos em relação aos mais recentes protocolos da Prática Avançada de Enfermagem para a gestão de patologias cardiológicas, nefrológicas e endócrinas"*

Atualmente, os enfermeiros adquiriram maiores responsabilidades a nível clínico. Sob a supervisão de médicos especialistas, estes profissionais são responsáveis pela aplicação de tecnologias de diagnóstico, pela realização de suturas e pequenas intervenções, pelo acompanhamento de pacientes submetidos a procedimentos como a diálise, entre outros. Todas estas atividades exigem um elevado nível de preparação da sua parte. No entanto, não existem cursos suficientes no mercado da educação que aprofundem os conhecimentos e as competências mais recentes no setor da saúde.

A TECH, consciente deste problema, desenvolveu uma qualificação inovadora. Este Mestrado Próprio b-learning em Prática Avançada de Enfermagem distingue-se das outras capacitações do panorama educativo pelo seu percurso académico, dividido em duas etapas distintas. O primeiro prevê o estudo teórico e 100% online dos conceitos mais modernos neste campo da saúde. O domínio destes aspetos é garantido através de uma plataforma interativa com materiais audiovisuais como vídeos e infografias. Além disso, a metodologia didática Relearning beneficiará os alunos através da repetição orientada dos pontos temáticos mais importantes. Por outro lado, cada aluno terá total liberdade no processo de aprendizagem, uma vez que esta fase da modalidade educativa não está sujeita a horários rígidos nem a calendários de avaliação.

Em seguida, na segunda metade, a TECH criou um estágio clínico rigoroso e abrangente num hospital de renome. Este estágio intensivo e presencial tem a duração de 3 semanas. Este período permitirá aos enfermeiros familiarizarem-se com os recursos tecnológicos mais avançados para o seu exercício profissional em áreas como a Cardiologia, a Nefrologia e a Endocrinologia. Ao mesmo tempo, receberá orientação personalizada de um tutor assistente que o ajudará a dominar todos os protocolos através de tarefas dinâmicas. Também discutirá estratégias de gestão e intervenção com especialistas experientes. Após a conclusão de todas as partes deste curso, o enfermeiro estará pronto para implementar todos os novos desenvolvimentos na sua prática diária com a máxima excelência.

Este **Mestrado Próprio b-learning em Prática Avançada de Enfermagem** conta com o conteúdo científico mais completo e atualizado do mercado. As suas principais características são:

- ♦ O desenvolvimento de mais de 100 casos clínicos apresentados por profissionais de Prática Avançada de Enfermagem
- ♦ O seu conteúdo gráfico, esquemático e eminentemente prático fornece informações científicas sobre as disciplinas médicas essenciais para a prática profissional
- ♦ Planos de atuação integrais e sistematizados perante as principais patologias
- ♦ Sistema de aprendizagem interativo baseado em algoritmos para a tomada de decisões sobre as situações clínicas propostas
- ♦ Diretrizes para a prática clínica sobre a abordagem de diferentes patologias
- ♦ Lições teóricas, questionamentos ao especialista, fóruns de discussão sobre questões controversas e documentos individuais de reflexão
- ♦ Disponibilidade de acesso aos conteúdos a partir de qualquer dispositivo fixo ou portátil com ligação à internet
- ♦ Além disso, terá a possibilidade de efetuar um estágio num dos melhores centros hospitalares



*Incorpore as características das dietas e as técnicas de nutrição hospitalar mais modernas na sua praxis profissional de enfermeiro"*

“

*Durante 3 semanas de estágio clínico, irá dominar a monitorização de pacientes cardíacos de acordo com os manuais propedêuticos mais atualizados”*

Nesta proposta de mestrado, de carácter profissional e ministrado numa modalidade semipresencial, visa atualizar os profissionais de enfermagem. O conteúdo é baseado nas últimas evidências científicas e orientado de forma didática para integrar o conhecimento teórico à prática da enfermagem, e os elementos teórico-práticos facilitarão a atualização do conhecimento e possibilitarão a tomada de decisões na gestão do paciente.

O seu conteúdo multimédia desenvolvido com a mais recente tecnologia educativa oferece ao profissional de enfermagem uma aprendizagem situada e contextual, ou seja, um ambiente simulado que proporcionará uma aprendizagem imersiva programada para praticar em situações reais. A estrutura deste curso centra-se na Aprendizagem Baseada em Problemas, na qual o aluno deve tentar resolver as diferentes situações de prática profissional que surgem durante o mesmo. Para tal, contará com a ajuda de um sistema inovador de vídeos interativos criados por especialistas reconhecidos.

*Este Mestrado Próprio b-learning é tudo o que precisa para estar atualizado em matéria de avaliação de queimaduras do ponto de vista da enfermagem e como proceder a curas específicas.*

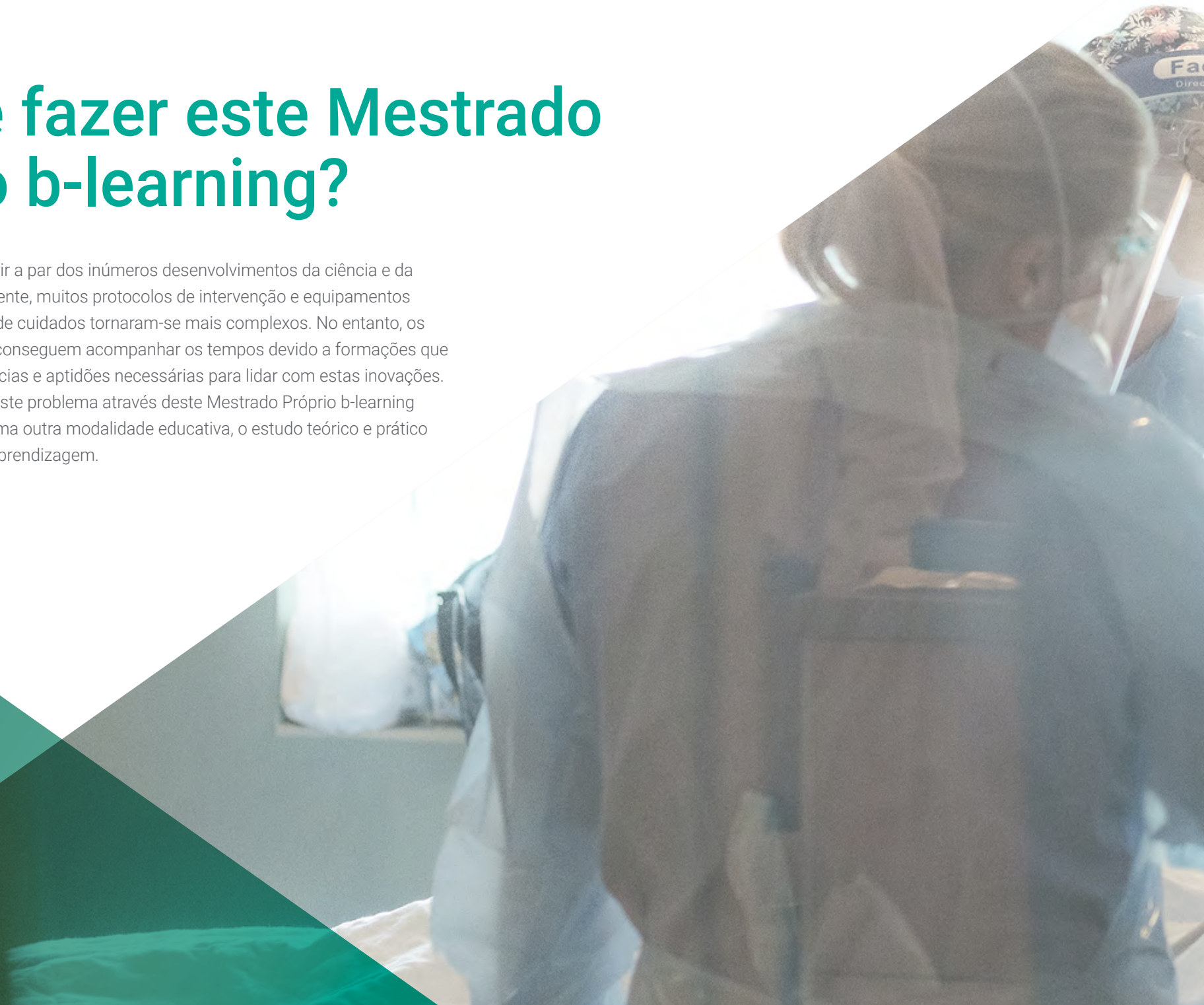
*Com esta capacitação, terá ao seu alcance os melhores especialistas que partilharão consigo as suas experiências e competências através dos mais elevados padrões profissionais.*



# 02

## Porquê fazer este Mestrado Próprio b-learning?

A enfermagem está a evoluir a par dos inúmeros desenvolvimentos da ciência e da tecnologia. Consequentemente, muitos protocolos de intervenção e equipamentos de trabalho para esta área de cuidados tornaram-se mais complexos. No entanto, os profissionais do setor não conseguem acompanhar os tempos devido a formações que não analisam as competências e aptidões necessárias para lidar com estas inovações. A TECH pretende resolver este problema através deste Mestrado Próprio b-learning que combina, como nenhuma outra modalidade educativa, o estudo teórico e prático através de 1620 horas de aprendizagem.





“

*A TECH, a maior universidade online do mundo, oferece-lhe uma modalidade educativa que integra o estudo teórico a partir da sua plataforma interativa com um estágio prático e presencial de primeira classe"*

### **1. Atualizar-se com a tecnologia mais recente disponível**

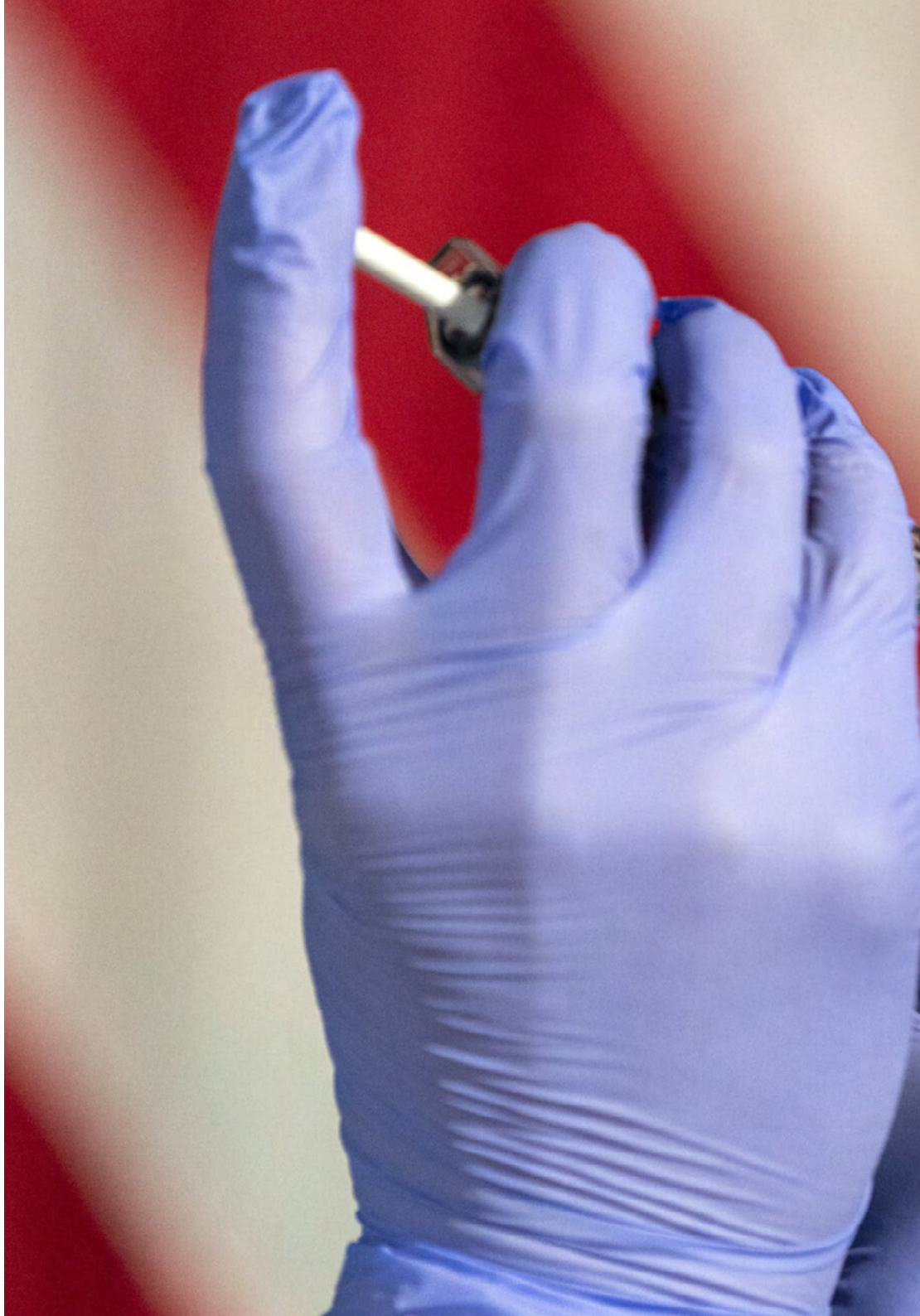
Os enfermeiros são indispensáveis na monitorização da atividade cardíaca dos pacientes com Holter e pacemakers de diagnóstico. Por conseguinte, é essencial que tenham um conhecimento profundo do funcionamento destes dispositivos. Através deste curso, os alunos da TECH dominarão as funções mais atuais e poderão alargar a sua praxis de acordo com os padrões internacionais de maior prestígio.

### **2. Aprofundar conhecimentos recorrendo à experiência dos melhores especialistas**

Os enfermeiros que optarem por este Mestrado Próprio b-learning terão sempre à sua disposição a melhor equipa de especialistas. Em primeiro lugar, durante a fase teórica, um corpo docente de renome internacional será responsável por orientar a sua aprendizagem. Depois, na segunda metade, receberão aconselhamento direto e presencial de profissionais experientes.

### **3. Ser introduzido a ambientes clínicos de topo**

As instalações escolhidas pela TECH destacam-se no panorama clínico pelas suas tecnologias de ponta e por uma equipa de enfermeiros formados de acordo com as mais recentes evidências científicas. Graças a estas vantagens, o aluno obterá uma atualização completa que lhe permitirá destacar-se imediatamente na sua profissão.





#### 4. Combinar a melhor teoria com a prática mais avançada

A TECH oferece aos seus alunos uma modalidade académica única no seu género. Após completar 1500 horas de estudos teóricos, o enfermeiro terá a oportunidade de aplicar esses conhecimentos em cenários clínicos reais e com pacientes que realmente requerem os cuidados de saúde mais rigorosos.

#### 5. Alargar as fronteiras do conhecimento

Com a premissa de alargar os horizontes académicos dos seus alunos, a TECH escolheu para os estágios deste Mestrado Próprio b-learning centros hospitalares localizados em diferentes cidades. Desta forma, os profissionais terão a oportunidade de dominar diferentes tendências de acordo com as normas internacionais. Esta é uma opção apenas disponível para a maior universidade digital do mundo.

“

*Terá uma imersão prática total no centro da sua escolha”*

# 03 Objetivos

O percurso académico deste Mestrado Próprio b-learning abre caminho a uma modalidade académica sem paralelo no mercado educativo. Com uma duração total de 1620 horas, a maior parte delas são dedicadas à aprendizagem teórica dos últimos avanços em Prática Avançada de Enfermagem. Por sua vez, após a conclusão desta fase, 3 semanas serão dedicadas à aplicação intensiva em sala de aula de todas as competências abordadas através de um estágio prático rigoroso num hospital com condições ideais para a prática profissional.





“

*Melhore as suas competências em canulação venosa e no manuseamento de equipamento de hemodiálise de alto fluxo com este completíssimo Mestrado Próprio b-learning”*



## Objetivo geral

- O objetivo geral deste Mestrado Próprio b-learning em Prática Avançada de Enfermagem é capacitar os profissionais nas últimas tendências nesta área. A capacitação examina procedimentos específicos e mais complexos que exigem um domínio atualizado da Anatomia, Fisiologia, Patologia e Farmacologia. Desta forma, os alunos poderão adaptar os seus perfis e assumir posições de prestação de cuidados de nível superior, todas elas relacionadas com temas inovadores e apoiadas nas mais recentes evidências científicas



*Atualize as suas competências para implementar procedimentos de enfermagem para monitorizar a atividade cardíaca e respiratória do paciente ao longo desta formação"*





## Objetivos específicos

---

### Módulo 1. A Prática Avançada de Enfermagem

- ◆ Aprofundar a investigação avançada em enfermagem
- ◆ Estudar a enfermagem avançada em gestão
- ◆ Aprofundar os aspetos humanos relacionados com os pacientes
- ◆ Conhecer a história da prática avançada de enfermagem
- ◆ Analisar a administração e contabilidade clínica

### Módulo 2. Fundamentos de Enfermagem e Prática Avançada

- ◆ Aprofundar os fundamentos da profissão de enfermagem
- ◆ Compreender os processos de enfermagem a partir da perspetiva do especialista
- ◆ Aprender a realizar um correto processo de prestação de cuidados de prática avançada de enfermagem
- ◆ Atingir os conhecimentos necessários para a correta prescrição de medicamentos por enfermeiros

### Módulo 3. Prática Avançada em Serviços Especiais

- ◆ Atuar com competências especializadas nos departamentos de urgências hospitalares
- ◆ Conhecer os principais protocolos de atuação em situações de emergência extra-hospitalares
- ◆ Ser capaz de gerir e assistir com competência os desempenhos de enfermagem em unidades de cuidados intensivos
- ◆ Gestão avançada de ventiladores invasivos e não-invasivos
- ◆ Dominar os materiais e medicamentos necessários para realizar métodos anestésicos
- ◆ Interiorizar as principais diretrizes básicas e avançadas de apoio à vida

#### **Módulo 4. Prática Avançada em Cardiologia**

- ♦ Aprofundar a análise e a compreensão dos ECG
- ♦ Conhecer aprofundadamente os principais testes de diagnóstico em cardiologia
- ♦ Conhecer a anatomia e fisiologia do sistema cardiovascular a nível especializado
- ♦ Aprender todas as técnicas invasivas em hemodinâmica
- ♦ Dominar as orientações e exercícios de reabilitação cardíaca

#### **Módulo 5. Prática Avançada no Sistema Digestivo, Endocrinologia e Nutrição**

- ♦ Conhecimento avançado de anatomia e fisiologia digestiva
- ♦ Conhecimento avançado em hormonas e metabolismo
- ♦ Gestão especializada de nutrição enteral e parenteral
- ♦ Conduzir uma consulta de educação sobre diabetes

#### **Módulo 6. Pequenas Cirurgias e Curas**

- ♦ Conhecer as técnicas avançadas no tratamento de feridas crónicas. Pensos e curativos a vácuo
- ♦ Aprender os procedimentos em cirurgia dermatológica menor, como a excisão de pequenos tumores, como verrugas e condilomas
- ♦ Dominar as diferentes técnicas de suturas
- ♦ Profissionalizar a recolha de amostras de biópsia

#### **Módulo 7. Saúde materno-infantil**

- ♦ Realizar um acompanhamento da gravidez normal
- ♦ Aprender a interpretar os registos cardiotocográficos
- ♦ Conhecer os procedimentos e protocolos para a prevenção do cancro do colo do útero. Recolha de citologia de esfregaço e citologia líquida
- ♦ Aprofundar conhecimentos em ecografia obstétrica
- ♦ Gestão integral da criança em cuidados intensivos pediátricos
- ♦ Aprender a RCP neonatal na sala de parto







### **Módulo 8. Onco-hematologia e Cuidados Paliativos**

- ◆ Conhecer os principais fármacos utilizados em quimioterapia
- ◆ Interiorizar os processos de carcinogénese
- ◆ Aprofundar os conhecimentos da radioterapia e dos seus subtipos
- ◆ Aprender a dominar a gestão de cateteres centrais. Saber como colocar um PICC
- ◆ Aprender a gerir o paciente e a sua família no fim da vida
- ◆ Saber como utilizar e administrar transplantes de células estaminais hematopoiéticas

### **Módulo 9. Nefro-urologia**

- ◆ Dominar de forma avançada a anatomofisiologia nefro-urológica
- ◆ Como utilizar os diferentes tipos de diálise
- ◆ Aprender a canalizar o acesso à diálise
- ◆ Conhecer as principais técnicas de reabilitação da incontinência
- ◆ Conhecer em profundidade da reeducação da bexiga
- ◆ Saber como interpretar os testes de urina e quando e quais solicitar

### **Módulo 10. Abordar problemas de saúde mental nos Cuidados Primários**

- ◆ Avaliar os principais diagnósticos de saúde mental com base no manual DSM-5
- ◆ Aprender a realizar uma análise das necessidades do paciente com problemas de saúde mental a partir de uma perspectiva de cuidados primários
- ◆ Desenvolver as principais técnicas das terapias de saúde mental
- ◆ Realizar estratégias de acompanhamento e reabilitação de pacientes psiquiátricos
- ◆ Desmistificar os tabus e estigmatização social das pessoas com patologias psiquiátricas
- ◆ Adquirir as competências necessárias para gerir um centro de dia para pessoas com doenças mentais

# 04 Competências

Todas as fases deste curso levarão o enfermeiro à mais alta excelência profissional. Após o estudo teórico e prático de todos os avanços da enfermagem, estará preparado para assumir tarefas mais complexas e implementar os procedimentos e tecnologias mais elaborados no seu ambiente de trabalho cotidiano.



“

*Conclua este Mestrado Próprio b-learning com um domínio apurado de todas as competências necessárias para efetuar uma avaliação clínica aprofundada do doente pediátrico e a respetiva comunicação ao pessoal médico"*



## Competências gerais

---

- ♦ Estabelecer a diferença entre enfermeiros especializados e enfermeiros de prática avançada, reconhecendo a relevância e a necessidade de implementar esta figura numa sociedade em constante mudança, tendo em conta as mudanças na procura de cuidados na população atual
- ♦ Conhecer as oportunidades profissionais desta "superespecialização" e o seu âmbito de aplicação
- ♦ Aprofundar em áreas especializadas onde a enfermeira/o de prática avançada tem uma grande relevância, como o ensino, a investigação e a prática de alto nível em todos os ramos dos cuidados de saúde
- ♦ Supervisionar e coordenar as equipas de enfermagem, estabelecendo recomendações que demonstrem benefícios para ajudar os profissionais de enfermagem no seu trabalho de cuidados





## Competências específicas

---

- ♦ Realizar a gestão avançada de pacientes com patologias crônicas
- ♦ Possuir competências avançadas na gestão de casos clínicos complexos
- ♦ Efetuar uma gestão avançada de avaliação de enfermagem, desenvolvendo um juízo clínico de enfermagem que permita otimizar os cuidados de saúde
- ♦ Abordar os cuidados de enfermagem de pacientes com patologia crônica, conhecendo as recomendações e precauções mais atuais a serem tomadas com este tipo de pacientes
- ♦ Identificar os sistemas de triagem tanto a nível extra-hospitalar como hospitalar, de forma a assegurar cuidados rápidos, eficientes e adequados segundo cada caso
- ♦ Desenvolver uma prática de enfermagem adequada em situações declaradas catastróficas, bem como em qualquer outro tipo de cenário em que sejam necessários conhecimentos básicos de gestão de situações e técnicas específicas a serem desenvolvidas pelo enfermeiro
- ♦ Gerir várias técnicas, procedimentos e testes de diagnóstico para pacientes com condições cardíacas e de enfermagem hemodinâmica
- ♦ Desenvolver o melhor tratamento para a cicatrização de feridas, com base nas evidências científicas disponíveis
- ♦ Aplicar as manobras e técnicas de reanimação neonatal mais comuns, tais como a utilização de sistemas de ventilação, na sala de partos
- ♦ Conhecer de forma avançada os principais medicamentos opiáceos e as suas diferentes vias de administração, bem como os seus principais efeitos adversos
- ♦ Aprofundar conhecimentos sobre a interpretação das análises urinárias através do estudo do sedimento no microscópio e da sua relação com o quadro clínico do paciente
- ♦ Elaborar uma entrevista ideal de forma a estabelecer o diagnóstico e tratamento individualizado de cada paciente na área das perturbações mentais



*As competências adquiridas durante esta capacitação farão de si um enfermeiro de prestígio reconhecido pelo seu domínio dos recursos de cuidados de prestação de cuidados mais avançados”*

# 05 Direção do curso

A TECH reuniu um corpo docente de excelência para este curso. Todos os especialistas selecionados possuem um vasto conhecimento das tendências mais modernas em Prática Avançada de Enfermagem. O seu percurso profissional é sustentado por investigação, publicações e comunicações científicas. Ao longo de toda a fase teórica deste Mestrado Próprio b-learning, oferecerão ao aluno um guia de aprendizagem personalizado destinado a esclarecer dúvidas e conceitos de interesse. Com o aconselhamento destes docentes, o aluno queimará etapas e alcançará os seus objetivos académicos de forma mais rápida e flexível.



“

*Os professores da TECH possuem os conhecimentos mais atualizados em relação às competências do pessoal de enfermagem em oncopatologia e cuidados paliativos”*

## Direção



### Dra. Alonso Díaz, Verónica

- ♦ Enfermeira Especializada em Cuidados Primários
- ♦ Enfermeira de Prática Avançada na Comunidad de Madrid
- ♦ Responsável de Enfermagem no CAP Santa Isabel
- ♦ Responsável de Enfermagem no CAP Cuzco
- ♦ Curso de Enfermagem na Escuela Universitaria Cruz Roja, ligada à UAM



### Dr. Jiménez Vales, Luis

- ♦ Enfermeiro Especializado em Ginecologia e Obstetrícia
- ♦ Enfermeira na Área de Dadores e Banco de Sangue no Hospital Universitario Fundación Jiménez Díaz, Madrid
- ♦ Coordenador Docente de Pediatria EIR no Grupo CTO Enfermería
- ♦ Coordenador Docente de Onco-hematologia e Dor EIR no Grupo CTO Enfermería
- ♦ Curso de Enfermagem na Universidad Autónoma de Madrid
- ♦ Especialista em Ginecologia e Obstetrícia no Hospital General Universitario Gregorio Marañón, Madrid
- ♦ Técnico Superior Especialista em Laboratório de Diagnóstico Clínico no IES SIGLO XXI



## Professores

### **Dra. Fernández Rivas, Irene**

- ◆ Enfermeira Especializada em Enfermagem Familiar e Comunitária no Hospital Severo Ochoa de Leganés
- ◆ Enfermeira em Consulta de Adultos no Centro de Salud Peñaprieta
- ◆ Enfermeira na Ala COVID e Medicina Interna no Hospital Rey Juan Carlos de Móstoles
- ◆ Licenciatura em Enfermagem na Universidad Complutense de Madrid
- ◆ Mestrado em Cuidados, Procedimentos e Aplicações Clínicas em Enfermagem na Universidad Católica San Antonio

### **Dra. Casas Reche, Almudena**

- ◆ Enfermeira Geriátrica e Especializada em Lesões Desportivas
- ◆ Enfermeira na Forus
- ◆ Enfermeira no Lar de Idosos Nuestra Señora de Montserrat
- ◆ Enfermeira no Centro de Salud Santa Isabel
- ◆ Licenciatura em Enfermagem na Universidad Rey Juan Carlos
- ◆ Curso de Especialização em Enfermagem de Urgências Extra-Hospitalares na Universidad Rey Juan Carlos
- ◆ Curso de Especialização em Enfermagem de Atividade Física e Desporto na Universidad Complutense de Madrid

### **Dra. Amores Ordóñez, Cristina**

- ◆ Enfermeira de Cuidados Primários no Centro de Salud Santa Isabel
- ◆ Enfermeira na Unidade de Traumatologia e Geriatria no Hospital Universitario Severo Ochoa
- ◆ Enfermeira na Unidade de Psiquiatria e Transtornos Alimentares do Hospital Quirón Madrid
- ◆ Curso de Enfermagem na Universidad Francisco De Vitoria
- ◆ Curso de Especialização em Cooperação Internacional e Promoção da Saúde na Universidad Francisco de Vitoria
- ◆ Curso de Especialização em Atualizações em Enfermagem Familiar e Comunitária na Universidad Autónoma de Madrid

### **Dra. Somoza Jiménez, Isabel**

- ◆ Enfermeira de Cuidados Primários
- ◆ Licenciatura em Enfermagem na Universidad CEU San Pablo
- ◆ Curso de Especialização em Desenvolvimento Emocional e Educação da Criança na Universidad Católica de Ávila
- ◆ Curso de Especialização em Processos e Intervenções de Enfermagem para Pacientes Pediátricos em Situações Comuns de Hospitalização na Universidad Católica de Ávila
- ◆ Curso de Liderança do Futuro: Prática Avançada de Enfermagem
- ◆ Certificação para Indicação, Utilização e Autorização de Distribuição de Medicamentos e Dispositivos Médicos por Profissionais de Enfermagem
- ◆ Curso de Eletrocardiografia Clínica de Enfermagem

# 06

## Planeamento do ensino

Este programa curricular da TECH reúne todos os avanços relacionados com a Prática Avançada de Enfermagem. Os seus módulos académicos fornecem uma visão aprofundada de todas as técnicas e equipamentos que estão atualmente ao dispor destes profissionais. São também examinadas as suas aplicações em áreas como a cardiologia, a nefrologia, a oncologia e a endocrinologia. Ao mesmo tempo, aprofunda os protocolos que os enfermeiros devem conhecer para prestar cuidados materno-infantis de primeiro nível. Todos os temas desta capacitação são abordados na melhor plataforma de aprendizagem, 100% online e interativa, acompanhada de recursos multimédia como vídeos e infografias.





“

*O Relearning permitir-lhe-á consolidar os conhecimentos deste Mestrado Próprio b-learning de forma mais rápida e rigorosa do que qualquer outra metodologia de ensino existente no panorama educativo"*

### Módulo 1. A Prática Avançada de Enfermagem

- 1.1. A Prática Avançada de Enfermagem
- 1.2. Desenvolvimento da Prática Avançada de Enfermagem
- 1.3. Presente e futuro
- 1.4. Âmbito de aplicação
- 1.5. Saídas profissionais
- 1.6. EPA em investigação
- 1.7. EPA na docência. Doutoramento
- 1.8. EPA em gestão
  - 1.8.1. Gestão clínica financeira
  - 1.8.2. Gestão de CAP
  - 1.8.3. Gestão hospitalar
- 1.9. EPA nos países de língua espanhola
- 1.10. Aplicação na prática clínica da EPA

### Módulo 2. Fundamentos de Enfermagem e Prática Avançada

- 2.1. Teorias e modelos de EPA
  - 2.1.1. Modelos conceituais
  - 2.1.2. Teorias
- 2.2. Enfermagem baseada em evidências (EBE)
  - 2.2.1. Origem e evolução
  - 2.2.2. Quadro teórico
  - 2.2.3. EBE na atualidade: implicações clínicas
  - 2.2.4. Principais fatores que favorecem a implementação da EBE
  - 2.2.5. Obstáculos à implementação da EBE
- 2.3. Elaboração de planos de cuidados avançados
  - 2.3.1. Processo de Cuidados de Enfermagem (PCE)
  - 2.3.2. Classificação e elaboração de planos de cuidados avançados de enfermagem





- 2.4. Prática avançada na avaliação de pacientes
  - 2.4.1. Processo de avaliação
    - 2.4.1.1. Coleta de dados
    - 2.4.1.2. Organização dos dados: padrões funcionais de saúde
    - 2.4.1.3. Validação dos dados
- 2.5. Diagnósticos de enfermagem
  - 2.5.1. Conceito e evolução do diagnóstico de enfermagem
  - 2.5.2. Diferenças entre o diagnóstico de enfermagem e o diagnóstico médico
  - 2.5.3. Diagnóstico de enfermagem
  - 2.5.4. Classificação dos diagnósticos NANDA
  - 2.5.5. Componentes de um diagnóstico de enfermagem
  - 2.5.6. Tipos de diagnósticos de enfermagem
  - 2.5.7. Declaração do diagnóstico de enfermagem
  - 2.5.8. Gestão de diagnósticos de enfermagem
  - 2.5.9. Precisão diagnóstica
  - 2.5.10. Erros mais frequentes na realização de um parecer de diagnóstico
  - 2.5.11. Recomendações para a correta formulação de diagnósticos de enfermagem
- 2.6. Parecer terapêutico em enfermagem
  - 2.6.1. Planeamento
  - 2.6.2. Execução
  - 2.6.3. Avaliação
- 2.7. Prática avançada no paciente com patologia crónica
- 2.8. Enfermagem na gestão da casos
  - 2.8.1. Competências da enfermeira gestora de casos
- 2.9. Prescrição de enfermagem
- 2.10. Supervisão e coordenação das equipas de enfermagem
  - 2.10.1. Estilos de liderança
  - 2.10.2. Recomendações de supervisão e coordenação das equipas de enfermagem

### Módulo 3. Prática Avançada em Serviços Especiais

- 3.1. Sistemas avançados de triagem hospitalar
- 3.2. Procedimentos e técnicas avançadas em emergências hospitalares
- 3.3. Sistemas avançados de triagem extra-hospitalar
- 3.4. Transporte médico avançado
- 3.5. Técnicas e procedimentos de enfermagem em emergência extra-hospitalares
- 3.6. Gestão avançada do paciente politraumatizado
- 3.7. Gestão avançada de pacientes em grandes catástrofes
- 3.8. Prática avançada no paciente em estado crítico
- 3.9. Ventilação mecânica
- 3.10. Prática avançada de enfermagem em anestesia e reanimação

### Módulo 4. Prática Avançada em Cardiologia

- 4.1. ECG avançado para enfermagem
- 4.2. Pacemaker e Holter
- 4.3. Gestão de pacientes na unidade coronária
- 4.4. O papel do profissional de enfermagem na hemodinâmica
- 4.5. Cirurgia cardíaca
- 4.6. Intervenções de enfermagem em testes de diagnóstico cardiológico
  - 4.6.1. Ecocardiograma
  - 4.6.2. Ergometria
  - 4.6.3. Cama basculante
  - 4.6.4. Doppler ITB
- 4.7. Gestão avançada de medicamentos em cardiologia
- 4.8. Técnicas e procedimentos de enfermagem em cardiologia
- 4.9. Enfermagem na reabilitação de pacientes com patologias cardíacas
- 4.10. Continuidade de cuidados no paciente com cardiopatias

### Módulo 5. Prática avançada no sistema digestivo, endocrinologia e nutrição

- 5.1. Semiologia e exame do aparelho digestivo
- 5.2. Tubos nasogástricos especiais
- 5.3. Gestão avançada da nutrição enteral
- 5.4. Gestão avançada da nutrição parenteral
- 5.5. Dietoterapia avançada
  - 5.5.1. Avaliação nutricional avançada
- 5.6. Educação para a diabetes
  - 5.6.1. Técnica de injeção e erros comuns
  - 5.6.2. Sistemas de monitorização contínua da glucose
- 5.7. Ostomias
- 5.8. Prática avançada de enfermagem em cirurgia digestiva
- 5.9. Competências de enfermagem em testes de diagnóstico do sistema digestivo
- 5.10. Práticas avançadas de saúde oral

### Módulo 6. Pequenas Cirurgias e Curas

- 6.1. Tipos de ferida
- 6.2. Feridas crônicas complexas
- 6.3. Prática Avançada de Enfermagem em tratamento de feridas complexas crônicas
- 6.4. Técnicas de desbridamento
- 6.5. Gestão avançada de queimaduras
- 6.6. Terapia de pressão negativa
- 6.7. Incisão com drenagem, biopsia de pele e tecidos subcutâneos
- 6.8. Tratamento de verrugas, molusco contagioso e papilomas
- 6.9. Remoção de corpo estranho
- 6.10. Suturas

## Módulo 7. Saúde materno-infantil

- 7.1. Ecografia obstétrica
- 7.2. Registo cardiotocográfico
- 7.3. Parto extra-hospitalar
- 7.4. Técnicas de diagnóstico em cancros ginecológicos
- 7.5. Aplicação de tratamentos contraceptivos
- 7.6. Avaliação neonatal e manobras de reanimação na sala de parto
- 7.7. ECMO neonatal
- 7.8. Ventilação mecânica neonatal
- 7.9. Cuidados intensivos pediátricos
- 7.10. Inserção de cateteres em pediatria

## Módulo 8. Onco-hematologia e Cuidados Paliativos

- 8.1. Quimioterapia
- 8.2. Radioterapia
  - 8.2.1. Externa
  - 8.2.2. Braquiterapia e intracavitária
  - 8.2.3. Sistémica
- 8.3. Cateter central com reservatório subcutâneo. Cateter Hickman
- 8.4. Cateter central de inserção periférica (PICC). Cateter de linha média
- 8.5. Urgências oncológicas
- 8.6. Cuidados especiais para pacientes submetidos a tratamento oncológico
  - 8.6.1. Efeitos adversos gerais
  - 8.6.2. Mucosite
  - 8.6.3. Náuseas e vômitos
  - 8.6.4. Alterações pele e anexos
- 8.7. Gestão avançada de farmacoterapia analgésica na dor oncológica
- 8.8. Transplante de progenitores hematopoiéticos
- 8.9. Hemoderivados
- 8.10. Cuidados paliativos avançados
  - 8.10.1. Acompanhamento em fim de vida. Gestão do luto
  - 8.10.2. Atenção à família

## Módulo 9. Nefro-urologia

- 9.1. Exame do sistema urinário e renal
- 9.2. Técnicas avançadas de diagnóstico em nefro-urologia
- 9.3. Interpretação da análise e do sedimento urinário
- 9.4. Cateterização da bexiga
- 9.5. Aplicação de fármacos e tratamentos invasivos no sistema urinário
- 9.6. Incontinências urinárias
  - 9.6.1. Esforço
  - 9.6.2. Urinação urgente
  - 9.6.3. Por transbordo
- 9.7. Técnicas de reeducação da bexiga
- 9.8. Hemodiálise
- 9.9. Acessos vasculares para diálise
- 9.10. Diálise peritoneal

## Módulo 10. Abordar problemas de saúde mental nos Cuidados Primários

- 10.1. Prevalência dos distúrbios mentais
- 10.2. Ansiedade normal vs. Patológica
- 10.3. Classificações critérios diagnósticos e diagnóstico diferencial
- 10.4. Tratamento farmacológico
- 10.5. Gestão de urgências
- 10.6. Tratamento não farmacológico: psicoterapia e ervas medicinais
- 10.7. TDAH
- 10.8. Entrevista semiestruturada e escalas
- 10.9. Outras perturbações que podem ser abordadas a partir de AP: TEA e TCA
- 10.10. Aconselhamento aos pacientes e planos de cuidados

07

# Estágio Clínico

Após a conclusão da fase online, este Mestrado Próprio b-learning dá lugar a um estágio clínico presencial e intensivo. A partir deste enquadramento académico, o enfermeiro poderá aplicar de forma real e direta todos os conhecimentos abordados de forma teórica no momento didático anterior. Desta forma, é-lhes garantida a atualização das suas competências de uma forma mais rigorosa e exigente.







“

*Esta proposta acadêmica da TECH abrir-lhe-á as portas a um hospital de prestígio internacional, onde ampliará as suas competências como enfermeiro"*

A formação prática deste Mestrado Próprio b-learning terá a duração de 3 semanas. Estes dias de aprendizagem serão distribuídos de segunda a sexta-feira, durante 8 horas consecutivas. A partir deste momento, o enfermeiro terá a oportunidade de aplicar todos os procedimentos analisados na teoria em pacientes reais. Isto dar-lhe-á uma compreensão mais avançada no âmbito do equipamento mais recente e dos protocolos mais recentes.

Terá também discussões diretas com os principais especialistas em aplicação das estratégias mais recentes. Por sua vez, um tutor assistente acompanhará os seus progressos e integrará tarefas mais complexas na dinâmica educativa. Graças a este aconselhamento personalizado e direto, o aluno poderá atingir os objetivos de aprendizagem com todas as garantias.

A parte prática será realizada com a participação ativa do aluno na realização das atividades e procedimentos de cada área de competência (aprender a aprender e aprender a fazer), com o acompanhamento e orientação dos professores e outros colegas de formação que facilitam o trabalho em equipa e a integração multidisciplinar como competências transversais à praxis de enfermagem clínica (aprender a ser e aprender a relacionar-se).

Os procedimentos descritos a seguir constituirão a base da parte prática da capacitação e a sua aplicação está sujeita tanto à adequação dos pacientes como à disponibilidade do centro e à sua carga de trabalho, sendo as atividades propostas as seguintes:





Módulo	Atividade Prática
<b>Novas abordagens à Prática Avançada de Enfermagem em Nefrologia</b>	Operar o equipamento de hemodiálise de alto débito e técnicas conectivas
	Aplicar os princípios de organização de uma sala de diálise
	Utilizar os protocolos atualizados necessários durante a sessão de hemodiálise
	Gerir os cuidados de enfermagem para melhorar o desenvolvimento e a sobrevivência das fístulas arteriovenosas nativas e protésicas
	Implementar a gestão higiénica e farmacológica, bem como a promoção do autocuidado no paciente hipertenso e a gestão das comorbilidades
	Implementar os registos clínicos no modelo de prestação de cuidados
<b>Protocolos atuais de saúde materno-infantil na Prática Avançada de Enfermagem</b>	Definir, classificar, avaliar as manifestações clínicas e comunicá-las ao pessoal médico
	Prestar aconselhamento aos familiares sobre a estimulação precoce do desenvolvimento dos seus filhos
	Realizar procedimentos de enfermagem, tais como cateterismo vesical, punção lombar e outros, de acordo com as instruções do pessoal médico
	Colheita de amostras de urina para realização de análises
	Participar na realização de exames radiológicos, como tomografias computadorizadas, ecografias, entre outros, tendo em conta as características físicas e psicológicas do grupo etário pediátrico
	Identificar os problemas de alimentação e nutrição em recém-nascidos
<b>Prática Avançada de Enfermagem no Sistema Digestivo, Endocrinologia e Nutrição</b>	Identificar o comportamento nutricional na dislipidemia e arteriosclerose
	Discutir com médicos o tratamento nutricional na Diabetes Mellitus
	Discernir a dieta DASH e prescrevê-la como tratamento para pacientes com doenças cardiovasculares
	Identificar a obesidade e saber tratá-la através de dieta ou cirurgia
	Analisar o comportamento nutricional nas doenças glomerulares e tubulopatias em diferentes idades
	Aplicar a gestão dietética para adultos com insuficiência renal crónica e em diálise
	Gerir as tendências nutricionais na gota e hiperuricemia
<b>Prática Avançada de Enfermagem em Cardiologia</b>	Implementar procedimentos de enfermagem para monitorizar a atividade cardíaca e respiratória do paciente
	Manusear os equipamentos de monitorização invasivos (pacemaker e Holter) e não invasivos (ecocardiografia, ergometria, entre outros)
	Participar nos procedimentos de cardioversão e desfibrilhação
	Prestar os cuidados de enfermagem necessários no âmbito da intervenção coronária percutânea, da colocação de balão de contrapulsação aórtica e da aplicação de pacemaker temporário

## Seguro de responsabilidade civil

A principal preocupação desta instituição é garantir a segurança dos profissionais que realizam o estágio e dos demais colaboradores necessários para o processo de formação prática na empresa.

Entre as medidas adotadas para alcançar este objetivo está a resposta a qualquer incidente que possa ocorrer ao longo do processo de ensino-aprendizagem.

Para tal, esta entidade educativa compromete-se a fazer um seguro de responsabilidade civil que cubra qualquer eventualidade que possa surgir durante o período de estágio no centro onde se realiza a formação prática.

Esta apólice de responsabilidade civil terá uma cobertura ampla e deverá ser aceita antes do início da formação prática.

Desta forma, o profissional não terá que se preocupar com situações inesperadas, estando amparado até a conclusão do programa prático no centro.



## Condições gerais da formação prática

As condições gerais da convenção de estágio para o programa são as seguintes:

**1. ORIENTAÇÃO:** durante o Master b-learning, o aluno terá dois orientadores que o acompanharão durante todo o processo, resolvendo todas as dúvidas e questões que possam surgir. Por um lado, haverá um orientador profissional pertencente ao centro de estágios, cujo objetivo será orientar e apoiar o estudante em todos os momentos. Por outro lado, será também atribuído um orientador académico, cuja missão será coordenar e ajudar o aluno ao longo de todo o processo, esclarecendo dúvidas e auxiliando-o em tudo o que necessitar. Desta forma, o profissional estará sempre acompanhado e poderá esclarecer todas as dúvidas que possam surgir, tanto de natureza prática como académica.

**2. DURAÇÃO:** o programa de estágio terá a duração de 3 semanas consecutivas de formação prática, distribuídas por turnos de 8 horas, em 5 dias por semana. Os dias de comparência e o horário serão da responsabilidade do centro, informando o profissional devidamente e antecipadamente, com tempo suficiente para facilitar a sua organização.

**3. NÃO COMPARÊNCIA:** em caso de não comparência no dia do início do Master b-learning, o aluno perderá o direito ao mesmo sem possibilidade de reembolso ou de alteração de datas. A ausência por mais de 2 dias de estágio, sem causa justificada/ médica, implica a anulação do estágio e, por conseguinte, a sua rescisão automática. Qualquer problema que surja no decurso da participação no estágio deve ser devidamente comunicado, com carácter de urgência, ao orientador académico.

**4. CERTIFICAÇÃO:** o aluno que concluir o Master b-learning receberá um certificado que acreditará a sua participação no centro em questão.

**5. RELAÇÃO PROFISSIONAL:** o Master b-learning não constitui uma relação profissional de qualquer tipo.

**6. ESTUDOS PRÉVIOS:** alguns centros podem solicitar um certificado de estudos prévios para a realização do Master b-learning. Nestes casos, será necessário apresentá-lo ao departamento de estágios da TECH, para que seja confirmada a atribuição do centro selecionado.

**7. NÃO INCLUI:** o Master b-learning não incluirá qualquer elemento não descrito nas presentes condições. Por conseguinte, não inclui alojamento, transporte para a cidade onde se realizam os estágios, vistos ou qualquer outro serviço não descrito acima.

No entanto, o aluno poderá consultar o seu orientador académico se tiver qualquer dúvida ou recomendação a este respeito. Este fornecer-lhe-á todas as informações necessárias para facilitar os procedimentos envolvidos.

# 08

## Onde posso fazer o Estágio Clínico?

Este Mestrado Próprio b-learning dedica 120 horas à aprendizagem presencial, intensiva e imersiva das competências mais atualizadas no domínio da Prática Avançada de Enfermagem. Durante este período, o profissional terá acesso a um estabelecimento hospitalar de vanguarda equipado com os melhores aparelhos médicos e com uma equipa de especialistas altamente experientes. Desta forma, o aluno terá a oportunidade de expandir as suas competências, de acordo com as mais recentes evidências científicas, de uma forma direta e imersiva, prestando cuidados a pacientes reais desde o primeiro dia.



“

*Adquira uma atualização rigorosa e exaustiva das suas competências através deste Mestrado Próprio b-learning em Prática Avançada de Enfermagem”*



Os alunos podem efetuar a parte prática deste Mestrado Próprio b-learning nos seguintes centros:



Enfermagem

### Hospital HM Modelo

País	Cidade
Espanha	Corunha

Endereço: Rúa Virrey Osorio, 30, 15011, A Coruña

Rede de clínicas, hospitais e centros especializados privados distribuídos por toda a Espanha

---

**Formações práticas relacionadas:**

- Anestesiologia e Reanimação
- Cuidados Paliativos



Enfermagem

### Hospital Maternidad HM Belén

País	Cidade
Espanha	Corunha

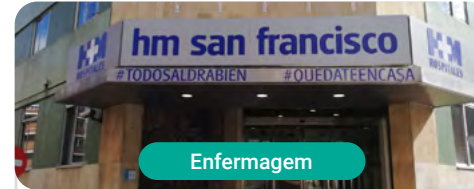
Endereço: R. Filantropía, 3, 15011, A Coruña

Rede de clínicas, hospitais e centros especializados privados distribuídos por toda a Espanha

---

**Formações práticas relacionadas:**

- Atualização em Reprodução Assistida
- Direção de Hospitais e Serviços de Saúde



Enfermagem

### Hospital HM San Francisco

País	Cidade
Espanha	León

Endereço: C. Marqueses de San Isidro, 11, 24004, León

Rede de clínicas, hospitais e centros especializados privados distribuídos por toda a Espanha

---

**Formações práticas relacionadas:**

- Atualização em Anestesiologia e Reanimação
- Enfermagem no Serviço de Traumatologia



Enfermagem

### Hospital HM Rosaleda

País	Cidade
Espanha	Corunha

Endereço: Rúa de Santiago León de Caracas, 1, 15701, Santiago de Compostela, A Coruña

Rede de clínicas, hospitais e centros especializados privados distribuídos por toda a Espanha

---

**Formações práticas relacionadas:**

- Transplante Capilar
- Ortodontia e Ortopedia Dento-facial



Enfermagem

### Hospital HM La Esperanza

País	Cidade
Espanha	Corunha

Endereço: Av. das Burgas, 2, 15705, Santiago de Compostela, A Coruña

Rede de clínicas, hospitais e centros especializados privados distribuídos por toda a Espanha

---

**Formações práticas relacionadas:**

- Enfermagem Oncológica
- Oftalmologia Clínica



Enfermagem

### Hospital HM Nens

País	Cidade
Espanha	Barcelona

Direção: C. del Consell de Cent, 437, 08009, Barcelona

Rede de clínicas, hospitais e centros especializados privados distribuídos por toda a Espanha

---

**Formações práticas relacionadas:**

- Enfermagem Hospitalar
- Direção de Hospitais e Serviços de Saúde





Enfermagem

### Hospital HM Regla

País	Cidade
Espanha	León

Endereço: Calle Cardenal Landázuri, 2,  
24003, León

Rede de clínicas, hospitais e centros especializados  
privados distribuídos por toda a Espanha

#### Formações práticas relacionadas:

- Atualização em Tratamentos Psiquiátricos em Pacientes Menores



Enfermagem

### Hospital HM Nou Delfos

País	Cidade
Espanha	Barcelona

Endereço: Avinguda de Vallcarca, 151,  
08023 Barcelona

Rede de clínicas, hospitais e centros especializados  
privados distribuídos por toda a Espanha

#### Formações práticas relacionadas:

- Medicina Estética
- Nutrição Clínica



Enfermagem

### Hospital HM Sant Jordi

País	Cidade
Espanha	Barcelona

Endereço: Plaza de la estación, 12,  
08030, Barcelona

Rede de clínicas, hospitais e centros especializados  
privados distribuídos por toda a Espanha

#### Formações práticas relacionadas:

- Direção de Hospitais e Serviços de Saúde
- Enfermagem Hospitalar



Enfermagem

### Hospital HM Madrid

País	Cidade
Espanha	Madrid

Endereço: Pl. del Conde del Valle de Súchil, 16,  
28015, Madrid

Rede de clínicas, hospitais e centros especializados  
privados distribuídos por toda a Espanha

#### Formações práticas relacionadas:

- Cuidados Paliativos
- Anestesiologia e Reanimação



Enfermagem

### Hospital HM Montepíncipe

País	Cidade
Espanha	Madrid

Endereço: Av. de Montepíncipe, 25, 28660,  
Boadilla del Monte, Madrid

Rede de clínicas, hospitais e centros especializados  
privados distribuídos por toda a Espanha

#### Formações práticas relacionadas:

- Cuidados Paliativos
- Medicina Estética



Enfermagem

### Hospital HM Torrelodones

País	Cidade
Espanha	Madrid

Endereço: Av. Castillo Olivares, s/n, 28250,  
Torrelodones, Madrid

Rede de clínicas, hospitais e centros especializados  
privados distribuídos por toda a Espanha

#### Formações práticas relacionadas:

- Anestesiologia e Reanimação
- Cuidados Paliativos



Enfermagem

### Hospital HM Sanchinarro

País: Espanha  
Cidade: Madrid

Endereço: Calle de Oña, 10, 28050, Madrid

Rede de clínicas, hospitais e centros especializados privados distribuídos por toda a Espanha

**Formações práticas relacionadas:**

- Anestesiologia e Reanimação
- Cuidados Paliativos



Enfermagem

### Hospital HM Nuevo Belén

País: Espanha  
Cidade: Madrid

Endereço: Calle José Silva, 7, 28043, Madrid

Rede de clínicas, hospitais e centros especializados privados distribuídos por toda a Espanha

**Formações práticas relacionadas:**

- Cirurgia Geral e do Aparelho Digestivo
- Nutrição Clínica



Enfermagem

### Hospital HM Málaga

País: Espanha  
Cidade: Málaga

Endereço: Av. de Carlos Haya, 121, 29010, Málaga

Rede de clínicas, hospitais e centros especializados privados distribuídos por toda a Espanha

**Formações práticas relacionadas:**

- Enfermagem Hospitalar
- Direção de Hospitais e Serviços de Saúde



Enfermagem

### Hospital HM El Pilar

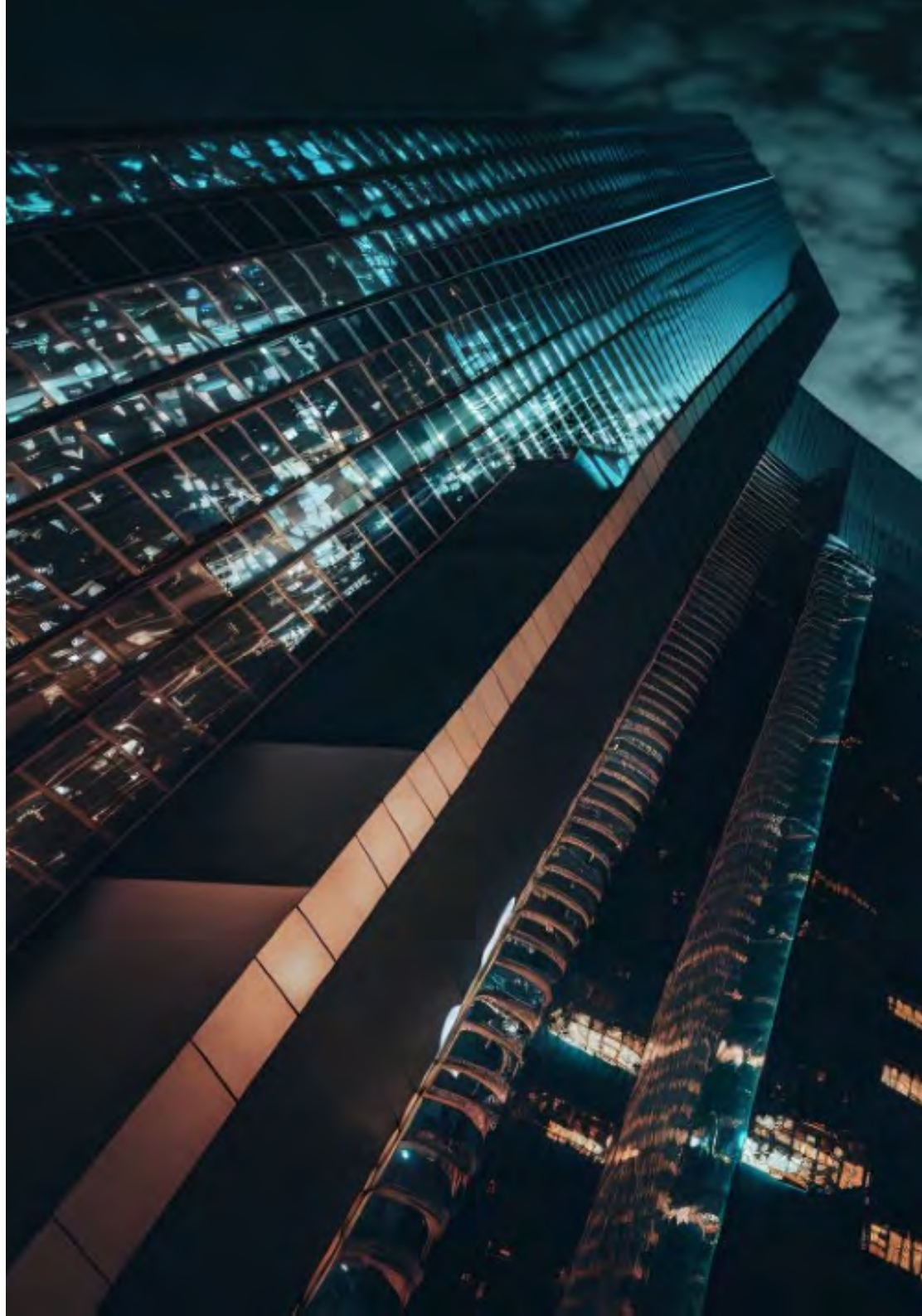
País: Espanha  
Cidade: Málaga

Endereço: Paseo de Sancha, 15, 29016, Málaga

Rede de clínicas, hospitais e centros especializados privados distribuídos por toda a Espanha

**Formações práticas relacionadas:**

- Gestão Clínica, Direção Médica e Assistencial
- Direção de Hospitais e Serviços de Saúde





**Enfermagem**

**Hospital HM Puerta del Sur**

País: Espanha  
Cidade: Madrid

Endereço: Av. Carlos V, 70, 28938, Móstoles, Madrid

Rede de clínicas, hospitais e centros especializados privados distribuídos por toda a Espanha

**Formações práticas relacionadas:**

- Cuidados Paliativos
- Oftalmologia Clínica



**Enfermagem**

**Hospital HM Vallés**

País: Espanha  
Cidade: Madrid

Endereço: Calle Santiago, 14, 28801, Alcalá de Henares, Madrid

Rede de clínicas, hospitais e centros especializados privados distribuídos por toda a Espanha

**Formações práticas relacionadas:**

- Ginecologia Oncológica
- Oftalmologia Clínica



**Enfermagem**

**Hospital HM Gálvez**

País: Espanha  
Cidade: Málaga

Endereço: Calle San Agustín, 1, 29015, Málaga

Rede de clínicas, hospitais e centros especializados privados distribuídos por toda a Espanha

**Formações práticas relacionadas:**

- Direção de Hospitais e Serviços de Saúde
- Enfermagem Hospitalar



**Enfermagem**

**Hospital HM Santa Elena**

País: Espanha  
Cidade: Málaga

Endereço: Urbanización Los Alamos, C. Sardinero, s/n, 29620, Torremolinos, Málaga

Rede de clínicas, hospitais e centros especializados privados distribuídos por toda a Espanha

**Formações práticas relacionadas:**

- Gestão Clínica, Direção Médica e Assistencial
- Direção de Hospitais e Serviços de Saúde

09

# Metodologia

Este programa de capacitação oferece uma forma diferente de aprendizagem. A nossa metodologia é desenvolvida através de um modo de aprendizagem cíclico: **o Relearning**. Este sistema de ensino é utilizado, por exemplo, nas escolas médicas mais prestigiadas do mundo e tem sido considerado um dos mais eficazes pelas principais publicações, tais como a ***New England Journal of Medicine***.





“

*Descubra o Relearning, um sistema que abandona a aprendizagem linear convencional para o levar através de sistemas de ensino cíclicos: uma forma de aprendizagem que provou ser extremamente eficaz, especialmente em disciplinas que requerem memorização”*

## Na Escola de Enfermagem da TECH utilizamos o Método de Caso

Numa dada situação, o que deve fazer um profissional? Ao longo do programa, os estudantes serão confrontados com múltiplos casos clínicos simulados com base em pacientes reais nos quais terão de investigar, estabelecer hipóteses e finalmente resolver a situação. Há abundantes provas científicas sobre a eficácia do método. Os enfermeiros aprendem melhor, mais depressa e de forma mais sustentável ao longo do tempo.

*Com a TECH pode experimentar uma forma de aprendizagem que abala as fundações das universidades tradicionais de todo o mundo.*



Segundo o Dr. Gérvas, o caso clínico é a apresentação anotada de um paciente, ou grupo de pacientes, que se torna um "caso", um exemplo ou modelo que ilustra alguma componente clínica peculiar, quer pelo seu poder de ensino, quer pela sua singularidade ou raridade. É essencial que o caso se baseie na vida profissional atual, tentando recriar as condições reais na prática profissional de enfermagem.

“

*Sabia que este método foi desenvolvido em 1912 em Harvard para estudantes de direito? O método do caso consistia em apresentar situações reais complexas para que tomassem decisões e justificassem a forma de as resolver. Em 1924 foi estabelecido como um método de ensino padrão em Harvard”*

A eficácia do método é justificada por quatro realizações fundamentais:

- 1 Os enfermeiros que seguem este método não só conseguem a assimilação de conceitos, mas também desenvolvem a sua capacidade mental através de exercícios para avaliar situações reais e aplicar os seus conhecimentos.
- 2 A aprendizagem é solidamente traduzida em competências práticas que permitem ao educador integrar melhor o conhecimento na prática diária.
- 3 A assimilação de ideias e conceitos é facilitada e mais eficiente, graças à utilização de situações que surgiram a partir de um ensino real.
- 4 O sentimento de eficiência do esforço investido torna-se um estímulo muito importante para os estudantes, o que se traduz num maior interesse pela aprendizagem e num aumento do tempo passado a trabalhar no curso.



## Relearning Methodology

A TECH combina eficazmente a metodologia do Estudo de Caso com um sistema de aprendizagem 100% online baseado na repetição, que combina 8 elementos didáticos diferentes em cada lição.

Melhoramos o Estudo de Caso com o melhor método de ensino 100% online: o Relearning.



*O enfermeiro aprenderá através de casos reais e da resolução de situações complexas em ambientes de aprendizagem simulados. Estas simulações são desenvolvidas utilizando software de última geração para facilitar a aprendizagem imersiva.*



Na vanguarda da pedagogia mundial, o método Relearning conseguiu melhorar os níveis globais de satisfação dos profissionais que concluem os seus estudos, no que diz respeito aos indicadores de qualidade da melhor universidade online do mundo (Universidade de Columbia).

Esta metodologia já formou mais de 175.000 enfermeiros com sucesso sem precedentes em todas as especialidades, independentemente da carga prática. Tudo isto num ambiente altamente exigente, com um corpo estudantil universitário com um elevado perfil socioeconómico e uma idade média de 43,5 anos.

*O Relearning permitir-lhe-á aprender com menos esforço e mais desempenho, envolvendo-o mais na sua capacitação, desenvolvendo um espírito crítico, defendendo argumentos e opiniões contrastantes: uma equação direta ao sucesso.*

No nosso programa, a aprendizagem não é um processo linear, mas acontece numa espiral (aprender, desaprender, esquecer e reaprender). Portanto, cada um destes elementos é combinado de forma concêntrica.

A pontuação global do nosso sistema de aprendizagem é de 8,01, de acordo com os mais elevados padrões internacionais.



Este programa oferece o melhor material educativo, cuidadosamente preparado para profissionais:



#### Material de estudo

Todos os conteúdos didáticos são criados pelos especialistas que irão ensinar o curso, especificamente para o curso, para que o desenvolvimento didático seja realmente específico e concreto.

Estes conteúdos são depois aplicados ao formato audiovisual, para criar o método de trabalho online da TECH. Tudo isto, com as mais recentes técnicas que oferecem peças de alta-qualidade em cada um dos materiais que são colocados à disposição do aluno.



#### Técnicas e procedimentos de enfermagem em vídeo

A TECH traz as técnicas mais inovadoras, com os últimos avanços educacionais, para a vanguarda da atualidade em enfermagem. Tudo isto, na primeira pessoa, com o máximo rigor, explicado e detalhado para a assimilação e compreensão do estudante. E o melhor de tudo, pode observá-los quantas vezes quiser.



#### Resumos interativos

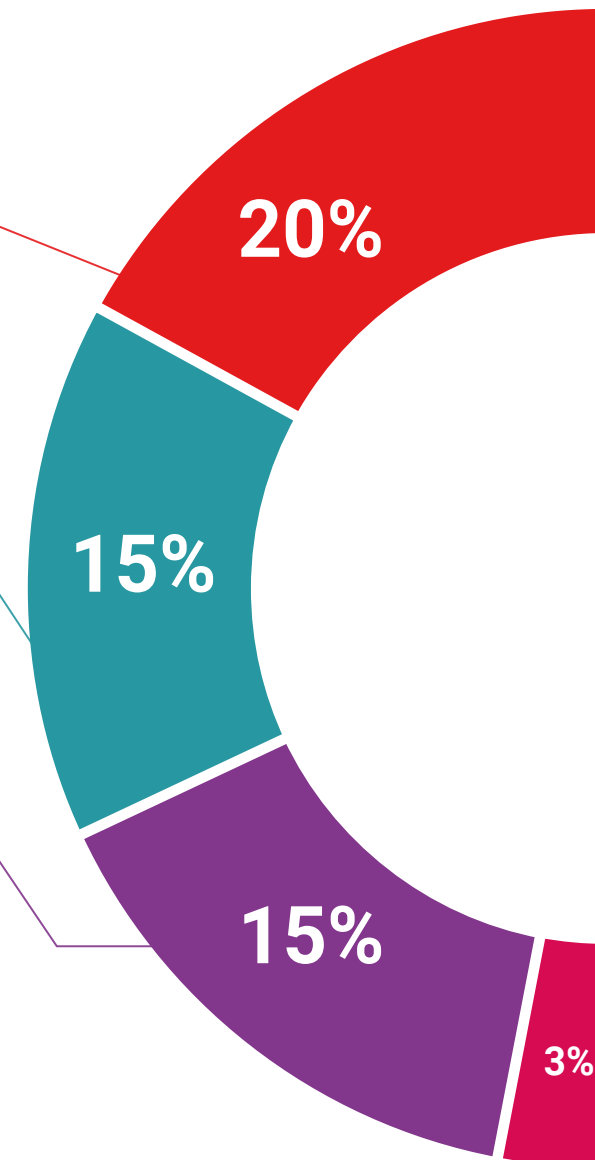
A equipa da TECH apresenta os conteúdos de uma forma atrativa e dinâmica em comprimidos multimédia que incluem áudios, vídeos, imagens, diagramas e mapas conceituais a fim de reforçar o conhecimento.

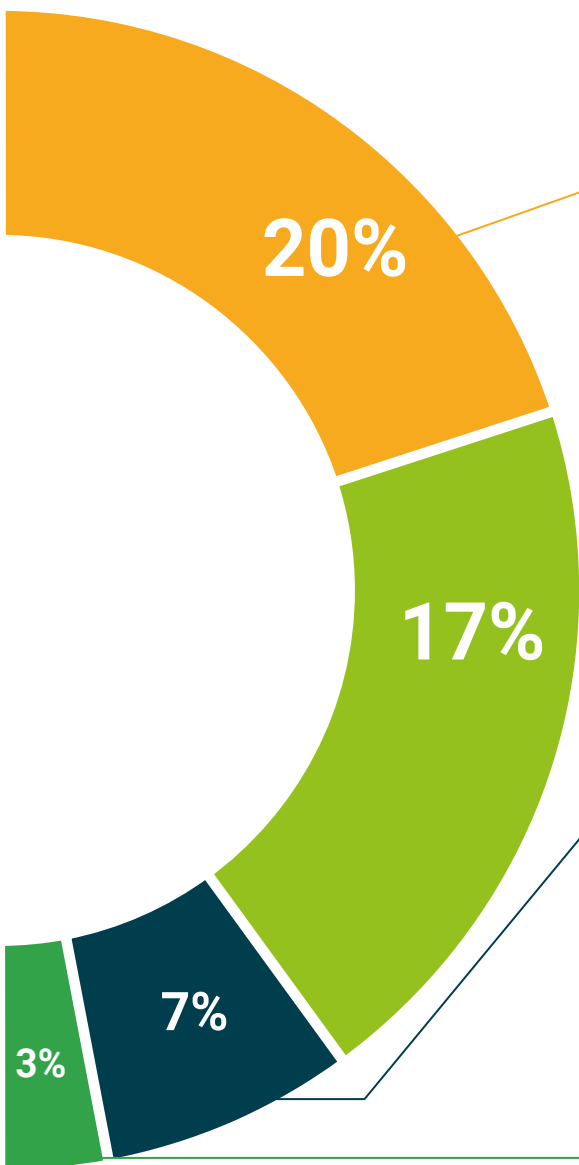
Este sistema educativo único para a apresentação de conteúdos multimédia foi premiado pela Microsoft como uma "História de Sucesso Europeu".



#### Leituras complementares

Artigos recentes, documentos de consenso e diretrizes internacionais, entre outros. Na biblioteca virtual da TECH o aluno terá acesso a tudo o que necessita para completar a sua capacitação.





### Análises de casos desenvolvidas e conduzidas por especialistas

A aprendizagem eficaz deve necessariamente ser contextual. Por esta razão, a TECH apresenta o desenvolvimento de casos reais nos quais o perito guiará o estudante através do desenvolvimento da atenção e da resolução de diferentes situações: uma forma clara e direta de alcançar o mais alto grau de compreensão.



### Testing & Retesting

Os conhecimentos do aluno são periodicamente avaliados e reavaliados ao longo de todo o programa, através de atividades e exercícios de avaliação e auto-avaliação, para que o aluno possa verificar como está a atingir os seus objetivos.



### Masterclasses

Existem provas científicas sobre a utilidade da observação por terceiros especializada. O denominado Learning from an Expert constrói conhecimento e memória, e gera confiança em futuras decisões difíceis.



### Guias rápidos de atuação

A TECH oferece os conteúdos mais relevantes do curso sob a forma de folhas de trabalho ou guias de ação rápida. Uma forma sintética, prática e eficaz de ajudar os estudantes a progredir na sua aprendizagem.



# 10 Certificação

O Mestrado Próprio b-learning em Prática Avançada de Enfermagem garante, para além do conteúdo mais rigoroso e atualizado, o acesso a um certificado de Mestrado Próprio b-learning emitido pela TECH Universidade Tecnológica.



“

*Conclua este plano de estudos com sucesso e receba o seu certificado sem sair de casa e sem burocracias”*

Este certificado de **Mestrado Próprio b-learning em Prática Avançada de Enfermagem** conta com o conteúdo científico mais completo e atualizado do panorama profissional e académico.

Uma vez aprovadas as avaliações, o aluno receberá por correio, com aviso de receção, o certificado\* de Mestrado Próprio b-learning, emitido pela TECH Universidade Tecnológica, que acreditará a aprovação nas avaliações e a aquisição das competências do programa.

Para além do certificado de conclusão, o aluno poderá obter uma declaração, bem como o certificado do conteúdo programático. Para tal, deve contactar o seu orientador académico, que lhe fornecerá todas as informações necessárias.

Certificação: **Mestrado Próprio b-learning em Prática Avançada de Enfermagem**

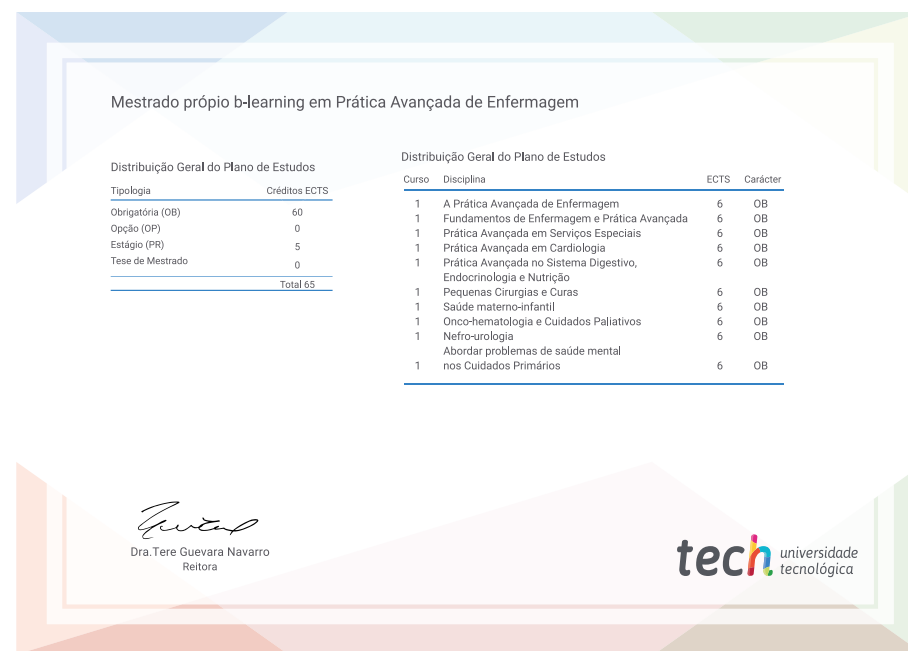
Modalidade: **Semipresencial (Online + Estágio Clínico)**

Duração: **12 meses**

Certificação: **TECH Universidade Tecnológica**

Reconhecimento: **60 + 5 créditos ECTS**

Carga horária: **1620 horas**



\*Apostila de Haia: Caso o aluno solicite que o seu certificado seja apostilado, a TECH EDUCATION providenciará a obtenção do mesmo a um custo adicional.

futuro  
saúde confiança pessoas  
informação orientadores  
educação certificação ensino  
garantia aprendizagem  
instituições tecnologia  
comunidade compromisso  
atenção personalizada  
conhecimento  
presente  
desenvolvimento

**tech** universidade  
tecnológica

## Mestrado Próprio b-learning Prática Avançada de Enfermagem

Modalidade: Semipresencial (Online + Estágio Clínico)

Duração: 12 meses

Certificação: TECH Universidade Tecnológica

Reconhecimento: 60 + 5 créditos ECTS

Carga horária: 1620 horas

# Mestrado Próprio b-learning

## Prática Avançada de Enfermagem

