

# Mestrado Próprio b-learning

## Enfermagem Geriátrica





**tech** universidade  
tecnológica

## Mestrado Próprio b-learning Enfermagem Geriátrica

Modalidade: Semipresencial (Online + Estágio Clínico)

Duração: 12 meses

Certificação: TECH Universidade Tecnológica

60 + 5 créditos ECTS

Carga horária: 1620 horas

Acesso ao site: [www.techtute.com/pt/enfermagem/mestrado-proprio-b-learning/enfermagem-geriatrica](http://www.techtute.com/pt/enfermagem/mestrado-proprio-b-learning/enfermagem-geriatrica)

# Índice

01

Apresentação

---

*pág. 4*

02

Porquê fazer este Mestrado  
Próprio b-learning?

---

*pág. 8*

03

Objetivos

---

*pág. 12*

04

Competências

---

*pág. 16*

05

Direção do curso

---

*pág. 20*

06

Planeamento  
do ensino

---

*pág. 26*

07

Estágio Clínico

---

*pág. 32*

08

Onde posso fazer  
o estágio clínico?

---

*pág. 38*

09

Metodologia

---

*pág. 42*

10

Certificação

---

*pág. 50*

# 01

# Apresentação

A enfermagem geriátrica é uma disciplina em constante atualização graças às inovações tecnológicas e à investigação científica relacionada com a atividade funcional da terceira idade. No entanto, é muitas vezes difícil para os profissionais do setor manterem-se atualizados sobre estas questões, uma vez que existem poucos cursos que proporcionem uma visão aprofundada dos principais desenvolvimentos. Com base neste cenário, a TECH concebeu uma modalidade de estudo muito completa, pioneira no seu género, que se divide em duas fases fundamentais. A primeira será dedicada ao estudo 100% online destes conteúdos modernos através de métodos de ensino inovadores como o *Relearning*. No início do curso, será realizado um estágio intensivo de 3 semanas num centro hospitalar de renome internacional.





“

*“Não espere mais e aceda o mais rapidamente possível a esta atualização teórica e prática que fará de si um enfermeiro geriátrico de alto nível e com amplas competências profissionais”*

O envelhecimento crescente da população coloca o setor da saúde perante o desafio de prestar os melhores cuidados possíveis a todos os pacientes geriátricos. Para estas tarefas, o pessoal de enfermagem é indispensável. Para além disso, estes profissionais contam agora com ferramentas inovadoras que facilitam a mobilidade dos pacientes, como elevadores e outros dispositivos de assistência locomotora. Simultaneamente, têm-se registado progressos científicos no desenvolvimento de protocolos mais eficazes para a neuroreabilitação de idosos com sinais de demência, entre outras condições. No entanto, nem todos os enfermeiros conseguem acompanhar esta evolução. Este facto deve-se a deficiências no mercado da educação, onde existem muitos cursos mal adaptados às necessidades de conhecimento dos alunos e mal ajustados aos seus horários de trabalho.

Por este motivo, a TECH concebeu este Mestrado Próprio b-learning em Enfermagem Geriátrica. Esta capacitação distingue-se de todas as outras no mercado pela sua modalidade híbrida em que a aprendizagem se divide em duas etapas fundamentais. Em primeiro lugar, o aluno passa por um período de estudos teóricos com uma duração aproximada de 1500 horas. Utilizará uma plataforma com múltiplas funcionalidades interativas e recursos multimédia, como vídeos e infografias. Simultaneamente, será acompanhado por metodologias 100% online, como o Relearning, que permitirá a assimilação de conceitos complexos de uma forma rápida e flexível.

Terminado este período académico, o enfermeiro terá a oportunidade de realizar um estágio clínico de excelência num centro hospitalar equipado com os melhores recursos de saúde. Este estágio intensivo e presencial terá a duração de 3 semanas, durante as quais o aluno trabalhará com dispositivos e procedimentos de cuidados de última geração. Estes recursos de saúde serão aplicados a pacientes reais, oferecendo a cada aluno uma experiência imersiva para desenvolver competências precisas. Além disso, será acompanhado durante toda a formação por especialistas de longa data e poderá esclarecer dúvidas e conceitos de interesse com um orientador de formação com experiência profissional distinta.

Este **Mestrado Próprio b-learning em Enfermagem Geriátrica** conta com o conteúdo educativo mais completo e atualizado do mercado. As características que mais se destacam são:

- ♦ O desenvolvimento de mais de 100 casos clínicos apresentados por profissionais de Enfermagem Geriátrica
- ♦ O seu conteúdo gráfico, esquemático e eminentemente prático fornece informações científicas sobre as disciplinas médicas essenciais para a prática profissional
- ♦ Apresentação de workshops práticos sobre técnicas diagnósticas e terapêuticas no paciente geriátrico
- ♦ Sistema de aprendizagem interativo baseado em algoritmos para a tomada de decisões sobre as situações clínicas propostas
- ♦ Diretrizes para a prática clínica sobre a abordagem de diferentes patologias
- ♦ Lições teóricas, questionamentos ao especialista, fóruns de discussão sobre questões controversas e documentos individuais de reflexão
- ♦ Disponibilidade de acesso aos conteúdos a partir de qualquer dispositivo fixo ou portátil com ligação à internet
- ♦ Além disso, terá a possibilidade de efetuar um estágio num dos melhores centros hospitalares



*Após este Mestrado Próprio b-learning, poderá distinguir-se no mercado profissional pelas suas competências de alta precessão e pelo domínio das tecnologias mais modernas no domínio da Enfermagem Geriátrica"*

“

*As 3 semanas de formação prática ajudá-lo-ão a ficar a par de como implementar protocolos modernos de reabilitação motora para idosos”*

Este Mestrado de carácter profissionalizante e modalidade semipresencial visa a atualização dos profissionais de enfermagem que necessitam de um alto nível de qualificação. O conteúdo é baseado nas últimas evidências científicas e orientado de forma didática para integrar o conhecimento teórico à prática da enfermagem, e os elementos teórico-práticos facilitarão a atualização do conhecimento e possibilitarão a tomada de decisões na gestão do paciente.

O seu conteúdo multimédia desenvolvido com a mais recente tecnologia educativa oferece ao profissional de enfermagem uma aprendizagem situada e contextual, ou seja, um ambiente simulado que proporcionará uma aprendizagem imersiva programada para praticar em situações reais. A estrutura deste curso centra-se na Aprendizagem Baseada em Problemas, na qual o aluno deve tentar resolver as diferentes situações de prática profissional que surgem durante o mesmo. Para tal, contará com a ajuda de um sistema inovador de vídeos interativos criados por especialistas reconhecidos.

*Complete a sua atualização sobre os conteúdos teóricos mais inovadores da Enfermagem Geriátrica a partir da melhor plataforma de aprendizagem 100% online e interativa.*

*Ao longo de 120 horas, integrará na sua praxis de enfermagem os procedimentos e cuidados mais rigorosos do panorama sanitário atual para avaliar o estado nutricional do paciente geriátrico.*



# 02

## Porquê fazer este Mestrado Próprio b-learning?

Este Mestrado Próprio b-learning é tudo o que os enfermeiros precisam para atualizar as suas competências de cuidados de saúde no vasto campo da geriatria. O curso reúne os procedimentos mais atualizados neste domínio e examina-os a partir de uma modalidade de estudo pioneiro na sua tipologia. Por um lado, o aluno analisará os conteúdos teóricos 100% online numa plataforma concebida pela TECH para um processo de aprendizagem rápido e flexível. Posteriormente, cada aluno terá a oportunidade de aplicar tudo o que aprendeu a pacientes reais utilizando tecnologias de ponta durante um estágio presencial intensivo e imersivo num centro hospitalar de elite.







“

*A TECH, a melhor universidade digital do mundo, proporcionar-lhe-á todos os avanços em matéria de cuidados geriátricos até se tornar num enfermeiro altamente qualificado para o tratamento de idosos”*

### 1. Atualizar-se com a tecnologia mais recente disponível

Atualmente, a geriatria depende de ferramentas tecnológicas muito complexas. Muitas delas são utilizadas para a mobilidade dos idosos e outras apoiam a sua reabilitação neurológica. O enfermeiro que opte por este Mestrado Próprio b-learning terá uma experiência integradora destes dispositivos modernos. Na fase inicial da capacitação, aprenderá sobre as suas utilizações em teoria e, em seguida, durante um estágio clínico rigoroso, poderá aplicá-los em benefício de pacientes reais.

### 2. Aprofundar conhecimentos recorrendo à experiência dos melhores especialistas

Ao longo deste curso, os enfermeiros serão acompanhados por profissionais de alto nível. Em primeiro lugar, na fase teórica, terão um corpo docente cuidadosamente selecionado pela TECH. Depois, durante a parte prática do curso, serão acompanhados por especialistas de renome e por um orientador de formação de renome que acompanhará os seus progressos.

### 3. Ser introduzido a ambientes clínicos de topo

A TECH pretende que todos os seus alunos dominem de forma prática os avanços da Enfermagem Geriátrica. É por isso que estipulou o estágio clínico deste Mestrado Próprio b-learning num centro hospitalar do mais alto nível equipado com recursos tecnológicos de ponta e com uma equipa de especialistas de renome.





#### 4. Combinar a melhor teoria com a prática mais avançada

Os cursos existentes no mercado educativo estão mal adaptados às necessidades de conhecimentos práticos dos alunos. Neste contexto, a TECH propõe uma modalidade de aprendizagem híbrida em que o enfermeiro, após completar a sua preparação teórica, realizará um estágio presencial intensivo de 3 semanas, que será suficiente para se tornar no melhor especialista no domínio da Geriatria.

#### 5. Alargar as fronteiras do conhecimento

A TECH insiste em oferecer aos seus alunos oportunidades de aprendizagem que não têm paralelo no panorama educativo. Este Mestrado Próprio b-learning vai mais longe e, para além de oferecer conteúdos de primeira, organizou estágios clínicos presenciais em centros hospitalares de envergadura internacional. Esta experiência de aprendizagem única só poderia estar disponível na melhor universidade digital do mundo.



*Terá uma imersão prática total no centro da sua escolha"*

# 03

## Objetivos

A TECH está empenhada em atualizar os enfermeiros com um curso inovador que reúne os principais avanços no domínio da Geriatria. A capacitação contém os mais recentes aspetos teóricos da área e aborda-os a partir de uma plataforma de aprendizagem 100% online durante 1500 horas de estudo. Além disso, implementa um estágio presencial intensivo de 3 semanas onde os profissionais aplicam diretamente os procedimentos mais recentes nesta área. Desta forma, os alunos poderão dominar este domínio complexo e exigente com todas as garantias de sucesso.



“

*Após esta qualificação, poderá aplicar os métodos mais inovadores de cuidados neurológicos para idosos com base nas mais recentes evidências científicas da praxis de enfermagem”*



## Objetivo geral

- Este Mestrado Próprio b-learning em Enfermagem Geriátrica visa atualizar o profissional relativamente aos mais recentes procedimentos e intervenções nesta área que devem ser implementados nas unidades hospitalares de medicina interna. Através da capacitação, cada aluno adquirirá competências destinadas a melhorar as suas capacidades e, por sua vez, aprofundará os seus conhecimentos em matéria dos melhores tratamentos, sistemas de cuidados paliativos e estratégias de reabilitação locomotora para os idosos em função de cada caso

“

*Aproveite este curso da TECH e obtenha um domínio completo das mais modernas ferramentas de cuidados para a reabilitação de idosos após lesões, golpes e quedas”*





## Objetivos específicos

---

### Módulo 1. Envelhecimento: considerações para os cuidados de enfermagem

- ♦ Diferenciar quais os fatores de risco que podemos modificar e como modificá-los
- ♦ Atualizar os procedimentos de enfermagem na avaliação exhaustiva dos pacientes
- ♦ Explicar as doenças e cuidados mais relevantes no departamento de medicina interna

### Módulo 2. Esfera nutricional no idoso

- ♦ Compreender a importância da nutrição nas pessoas idosas
- ♦ Adaptar a nutrição a diferentes pacientes, em função da sua patologia
- ♦ Atualizar conhecimentos sobre as complicações que podem aparecer na diabetes, para que possamos antecipá-las e evitar que ocorram, ou saber como agir se já tiverem aparecido
- ♦ Incorporar os procedimentos para lidar com as diferentes doenças associadas à síndrome metabólica na prática diária

### Módulo 3. A pele no idoso

- ♦ Desenvolver cuidados de pele adequados para os idosos
- ♦ Conhecer as patologias cutâneas mais comuns neste tipo de pacientes.

### Módulo 4. Esfera funcional no idoso

- ♦ Atualização dos cuidados de enfermagem especializados relacionados com a segurança dos pacientes

### Módulo 5. Perturbações neurológicas: défice cognitivo e demência

- ♦ Compreender a complexidade das perturbações neurológicas em pacientes idosos
- ♦ Identificar os problemas de saúde mais frequentes em pacientes com doenças crónicas
- ♦ Reconhecer as mudanças clínicas em diferentes situações

### Módulo 6. Perturbações neurológicas e dos órgãos sensoriais mais prevalentes no idoso

- ♦ Dar resposta a alterações neurológicas que afetam os sentidos
- ♦ Descrever os cuidados de enfermagem antes e depois dos procedimentos e técnicas de diagnóstico na unidade de internamento de medicina interna
- ♦ Avaliar a importância da correta aplicação do registo de enfermagem no serviço de medicina interna e descrever os procedimentos de implementação

### Módulo 7. Esfera social no idoso

- ♦ Compreender as necessidades sociais das pessoas idosas
- ♦ Participar ativamente na criação de hábitos sociais em pacientes geriátricos

### Módulo 8. A eliminação no idoso

- ♦ Conhecer as principais patologias relacionadas com o sistema excretor no domínio da geriatria
- ♦ Reconhecer os recursos materiais necessários para levar a cabo os diferentes testes de diagnóstico ou terapêuticos

### Módulo 9. Quedas no idoso

- ♦ Resposta a potenciais lesões resultantes de quedas e pancadas
- ♦ Identificar situações de urgência em pacientes com ETV e atualizar os procedimentos para lidar com elas

### Módulo 10. Cuidados paliativos no idoso

- ♦ Ter as melhores ferramentas para oferecer os melhores tratamentos paliativos aplicados à geriatria

# 04 Competências

Ao completar todas as etapas deste Mestrado Próprio b-learning, o enfermeiro estará pronto para enfrentar os grandes desafios no domínio da Geriatria com tecnologias e procedimentos de ponta. O desenvolvimento destas competências dependerá, em grande medida, dos conteúdos teóricos e práticos abordados neste curso de 1620 horas.







“

*Obtenha as competências de enfermagem mais atualizadas do mercado para prestar cuidados precisos e de qualidade a pacientes geriátricos com deficiências nutricionais”*



## Competências gerais

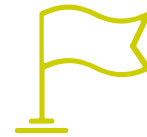
---

- Prestar cuidados de primeiro nível ao paciente geriátrico da área da enfermagem
- Realizar uma avaliação integral do paciente geriátrico

“

*Obtenha uma atualização completa e exaustiva sobre os cuidados relevantes de pacientes geriátricos com Íctus através desta qualificação abrangente”*





## Competências específicas

---

- ♦ Estabelecer as diretrizes de cuidados para o paciente geriátrico multipatológico
- ♦ Exercer os cuidados de enfermagem em pacientes com síndrome metabólica
- ♦ Realizar com segurança a gestão do paciente com doença tromboembólica venosa
- ♦ Gerir e cuidar com segurança de pacientes com AVC agudos e críticos
- ♦ Intervir adequadamente em todos os aspetos das urgências geriátricas

# 05

## Direção do curso

A TECH assume a responsabilidade de atualizar as competências de cada um dos seus alunos de uma forma holística com este excepcional Mestrado Próprio b-learning. Para atingir este objetivo, reuniu um corpo docente de renome internacional. Estes professores estão atualizados sobre as técnicas mais recentes de gestão dietética, psicológica e social dos pacientes geriátricos pelo pessoal de enfermagem. A partir destas experiências, desenvolveram os melhores conteúdos académicos. Da mesma forma, ao longo do processo teórico desta capacitação, estarão à disposição do aluno para o esclarecimento de dúvidas e conceitos de interesse.



“

*Os profissionais encarregados de lecionar este Mestrado Próprio b-learning criaram materiais teóricos e multimédia que lhe permitirão assimilar os conhecimentos da forma mais rápida e flexível"*

## Diretora Convidada



### Dra. Giovanna Hernanz Borrego

- ♦ Chefe do Departamento de Enfermagem de Especialidades Médicas do Hospital General Universitario Gregorio Marañón, Madrid
- ♦ Chefe da Unidade de Enfermagem de Medicina Interna do Hospital General Universitario Gregorio Marañón, Madrid
- ♦ Enfermeira no Hospital General Universitario Gregorio Marañón, Madrid
- ♦ Investigadora Principal e Colaboradora em vários estudos
- ♦ Docente em Estudos de Pós-Graduação relacionados com Enfermagem
- ♦ Curso de Enfermagem na Universidad Complutense de Madrid

## Diretor



### Dra. Marina Verano de la Torre

- ♦ Enfermeira de Cuidados Continuados no Hospital Universitario Fundación Jiménez Díaz, Madrid
- ♦ Enfermeira na Unidade de Traumatologia, Urologia e Cirurgia Torácica no Hospital Universitario de Getafe
- ♦ Enfermeira da Unidade do Sistema Digestivo no Hospital Universitario Puerta de Hierro Majadahonda
- ♦ Colaboradora Docente em seminários sobre Avaliação Geriátrica Integral como parte do curso de Enfermagem de Idosos na Universidad Autónoma de Madrid
- ♦ Docente no curso Atualização em Cuidados de Enfermagem para Idosos no Hospital Doctor Rodríguez Lafora, Madrid
- ♦ Docente no curso de Psicogeriatria do Hospital Doctor Rodríguez Lafora: O Papel da Enfermagem no Envelhecimento Ativo
- ♦ Licenciatura em Enfermagem na Universidad Autónoma de Madrid

## Professores

### Dra. Virginia Mendoza Moreno

- ◆ Enfermeira de Prática Avançada da Unidade de Fratura da Anca, Departamento de Geriatria no Hospital General Universitario Gregorio Marañón, Madrid
- ◆ Enfermeira de Hospitalização de Cirurgia Ortopédica Traumatológica, Orto geriatria e Oftalmologia no Hospital General Universitario Gregorio Marañón, Madrid
- ◆ Enfermeira de Hospitalização de Cirurgia Cardiovascular e Cardiologia no Hospital General Universitario Gregorio Marañón, Madrid
- ◆ Investigadora Colaboradora no Estudo Multicêntrico *Registro Nacional de Fracturas de Cadera*
- ◆ Curso de Enfermagem na Universidad Pontificia de Comillas

### Dra. Eva María Rodríguez de la Madrid

- ◆ Chefe da Unidade de Enfermagem Geriátrica e do Serviço de Urgências do Hospital General Universitario Gregorio Marañón, Madrid
- ◆ Enfermeira em Unidades de Hospitalização Médicas, Cirúrgicas, Geriátricas e Psiquiátricas
- ◆ Curso de Enfermagem na Universidad de León
- ◆ Mestrado em Investigação em Prestação de Cuidados na Universidad Complutense de Madrid
- ◆ Curso Técnico de Prevenção de Riscos Profissionais no Instituto para la Formación de Conserjería de Trabajo de la Comunidad de Madrid
- ◆ Participação em cartazes, palestras e artigos relacionados com Enfermagem
- ◆ Professora Associada em cursos de ciências da saúde

### Dra. María Isabel Valadés Malagón

- ◆ Enfermeira da Unidade de Geriatria de Casos Agudos no Hospital General Universitario Gregorio Marañón, Madrid
- ◆ Licenciatura em Enfermagem na Universidad Pontificia de Salamanca
- ◆ Curso de Trabalho Social na Universidad Complutense de Madrid

### Dra. Andrea Paredes Fernández

- ◆ Enfermeira no Serviço de Cirurgia Geral e do Aparelho Digestivo do Hospital General Universitario Gregorio Marañón, Madrid
- ◆ Enfermeira no Serviço de Urgências no Hospital General Universitario Gregorio Marañón, Madrid
- ◆ Mestrado em Integração em Cuidados e Resolução de Problemas Clínicos em Enfermagem na Universidad de Alcalá
- ◆ Licenciatura em Enfermagem na Universidad Complutense de Madrid

### Dra. Bárbara Rubio Sánchez

- ◆ Enfermeira Geriátrica no Hospital Universitario Ramón y Cajal, Madrid
- ◆ Enfermeira no Hospital Universitario de León
- ◆ Enfermeira de Urgências no Hospital HM La Regla
- ◆ Enfermeira no Serviço de Urgências do Hospital Sierrallana
- ◆ Licenciatura em Enfermagem na Universidad de León
- ◆ Curso de Especialização em Processos e Intervenções de Enfermagem no Âmbito de Cuidados Gerais

#### **Dra. Mally Franchesca Veras Basora**

- ◆ Enfermeira de Cuidados Continuados de Geriatria no Hospital Universitario Fundación Alcorcón
- ◆ Enfermeira na Área de Geriatria do Hospital Ramón y Cajal, Madrid
- ◆ Enfermeira na Área de Hospitalização da Fundación Instituto San José
- ◆ Enfermeira de Consultas Externas no Serviço de Urgências, especificamente em Pediatria e Ginecologia no Hospital Quirón San José, Madrid
- ◆ Enfermeira Especializada em Geriatria no Hospital Ramón y Cajal, Madrid
- ◆ Prémio Inovação e Criatividade nos Prémios FUDEN pelo estudo colaborativo: *Modelo de coordinación de cuidados entre hospital y residencias de mayores*
- ◆ Licenciatura em Enfermagem na Universidad Complutense de Madrid
- ◆ Mestrado em Integração de Cuidados e Resolução de Problemas Clínicos em Enfermagem

#### **Dra. Sara Aya Rodríguez**

- ◆ Enfermeira de Cuidados Continuados de Geriatria no Hospital Universitario Fundación Alcorcón
- ◆ Enfermeira na Unidade de Cuidados Paliativos da Fundación Vianorte-Laguna, Madrid
- ◆ Prémio Inovação e Criatividade nos Prémios FUDEN pelo estudo colaborativo: *Modelo de coordinación de cuidados entre hospital y residencias de mayores*
- ◆ Licenciatura em Enfermagem na Universidad de Alcalá
- ◆ Mestrado em Integração de Cuidados e Resolução de Problemas Clínicos em Enfermagem
- ◆ Curso de Formação da Especialidade de Enfermagem Geriátrica na Unitat Docent Multiprofessional de Geriatria do Consorci Sanitari de l'Anoia, Barcelona

#### **Dra. Nuria María Pérez Panizo**

- ◆ Enfermeira Especializada em Geriatria no Hospital Universitario Ramón y Cajal, Madrid
- ◆ Membro do Grupo de Investigação em Geriatria do Instituto Ramón y Cajal de Investigación Sanitaria
- ◆ Enfermeira no Hospital Universitario La Paz, Madrid
- ◆ Enfermeira no Hospital General Universitario Gregorio Marañón, Madrid
- ◆ Curso de Enfermagem na Universidad de Oviedo
- ◆ Enfermeira Especializada em Geriatria pelo Ministério da Educação, Ciência e Universidades
- ◆ Curso de Especialização em Gestão Clínica
- ◆ Licenciatura em Antropologia Social e Cultural

#### **Dra. Carolina Vázquez Prudencio**

- ◆ Enfermeira Especializada em Geriatria
- ◆ Enfermeira Geriátrica no Hospital Universitario del Henares
- ◆ Enfermeira de Hospitalização e Hospitalização Domiciliária no Hospital Universitario de Torrejón
- ◆ Enfermeira no Lar para Idosos Edalia Torrejón de Ardoz
- ◆ Enfermeira Geriátrica no Hospital Universitario Ramón y Cajal, Madrid
- ◆ Mestrado em Investigação em Prestação de Cuidados na Universidad Complutense de Madrid
- ◆ Licenciatura em Enfermagem na Universidad de Alcalá de Henares





#### **Dr. Javier Álvarez Martín**

- ◆ Enfermeiro de Prática Avançada em Fragilidade na Leicester Royal Infirmary, Reino Unido
- ◆ Enfermeiro de Geriatria no Hospital Central de la Cruz Roja San José y Santa Adela, Madrid
- ◆ Residente em Enfermagem Geriátrica, Hospital Universitario Ramón y Cajal, Madrid
- ◆ Especialista em Enfermagem Geriátrica, Hospital Universitario Ramón y Cajal, Madrid
- ◆ Master Advanced Clinical Practice, Universidade De Montfort, Leicester, Reino Unido
- ◆ Mestrado em Investigação em Cuidados de Saúde, UCM, Faculdade de Enfermagem, Fisioterapia e Podologia



*Os melhores professores estarão ao seu alcance porque a TECH preocupa-se em oferecer a todos os seus alunos o acesso educativo a um corpo docente altamente qualificado".*

# 06

## Planeamento do ensino

O curso desta qualificação fornece uma atualização nítida da Enfermagem Geriátrica. Ao longo dos módulos académicos, os alunos analisarão aspetos inovadores como a esfera nutricional dos idosos, as alterações neurológicas mais frequentes nos idosos e o seu impacto no estado funcional da pessoa. Além disso, os principais protocolos para lidar com quedas e outros eventos traumáticos para os idosos serão explicados em profundidade. Explorará igualmente os procedimentos mais modernos utilizados para intervir junto destes pacientes no domínio dos cuidados paliativos. Todo o estudo desta fase teórica será realizado online, a partir de uma plataforma interativa com múltiplos recursos didáticos.



“

*Sem horários pré-definidos ou calendários de avaliação rígidos: é assim que concluirá a primeira fase deste completíssimo curso da TECH”.*

### Módulo 1. Envelhecimento: considerações para os cuidados de enfermagem

- 1.1. Geriatria e gerontologia
- 1.2. Demografia e economia associadas ao envelhecimento
- 1.3. Envelhecimento: dimensão biológica
- 1.4. Envelhecimento: dimensão psicológica
- 1.5. Envelhecimento: dimensão social
- 1.6. Síndromes geriátricas
- 1.7. Farmacologia no idoso
- 1.8. Avaliação de enfermagem em geriatria
- 1.9. Recursos de cuidados para os idosos
- 1.10. Formas de convivência no idoso

### Módulo 2. Esfera nutricional no idoso

- 2.1. Avaliação nutricional do idoso
- 2.2. Necessidades nutricionais, excesso de peso e obesidade
- 2.3. Desnutrição e suplementos nutricionais
- 2.4. Sarcopenia
- 2.5. Saúde oral: avaliação e recomendações (xerostomia, candidíase)
- 2.6. Dispositivos terapêuticos, indicações e cuidados
- 2.7. Desidratação e distúrbios iônicos no idoso
- 2.8. Diabetes no idoso
- 2.9. Dietas terapêuticas
- 2.10. Ajudas técnicas para a alimentação

### Módulo 3. A pele no idoso

- 3.1. Perturbações dos órgãos da pele no envelhecimento
- 3.2. Lesões relacionadas com a dependência: úlceras por pressão
- 3.3. Lesões relacionadas com a dependência: lesões cutâneas associadas à humidade (LECASH)
- 3.4. Úlceras vasculares
- 3.5. Pé diabético
- 3.6. Úlceras de Kennedy
- 3.7. Escalas para avaliar o risco de desenvolver lesões relacionadas com a dependência
- 3.8. Tratamento de lesões cutâneas: curas
- 3.9. Tratamento de lesões cutâneas: superfícies de alívio da pressão
- 3.10. Cuidados aos idosos com perda de integridade da pele

### Módulo 4. Esfera funcional no idoso

- 4.1. Perturbações do sistema musculoesquelético no envelhecimento
- 4.2. Avaliação funcional
- 4.3. Fragilidade
- 4.4. Doenças musculoesqueléticas mais prevalentes nos idosos
- 4.5. Fratura da anca
- 4.6. A imobilidade e as suas consequências para os idosos
- 4.7. Deficiência funcional hospitalar
- 4.8. Pré-reabilitação e reabilitação
- 4.9. Mobilização e ergonomia
- 4.10. Ajudas técnicas



### Módulo 5. Perturbações neurológicas: défice cognitivo e demência

- 5.1. Perturbações do sistema musculoesquelético no envelhecimento
- 5.2. Avaliação cognitiva
- 5.3. Síndrome da confusão aguda
- 5.4. Deficiência cognitiva e demência
- 5.5. Sintomas psicocomportamentais da demência: definição e avaliação
- 5.6. Sintomas psicocomportamentais da demência: Tratamento não farmacológico
- 5.7. Psicofármacos no idoso
- 5.8. Restrições mecânicas nas pessoas idosas
- 5.9. Estimulação cognitiva
- 5.10. O cuidador da pessoa com demência

### Módulo 6. Perturbações neurológicas e dos órgãos sensoriais mais prevalentes no idoso

- 6.1. Íctus
- 6.2. Parkinson
- 6.3. Parkinson
- 6.4. Avaliação da deglutição
- 6.5. Avaliação da dieta e ajudas técnicas
- 6.6. Tratamento de reabilitação da disfagia
- 6.7. Perturbações do sono no idoso
- 6.8. Ansiedade e depressão no idoso
- 6.9. Perturbações na visão e doenças prevalentes no idoso
- 6.10. Perturbações na audição e doenças prevalentes no idoso

### Módulo 7. Esfera social no idoso

- 7.1. Determinantes sociais da saúde
- 7.2. Imagem social do envelhecimento
- 7.3. Avaliação social
- 7.4. O cuidador
- 7.5. Incapacitação: tutor legal
- 7.6. Lei de dependência e recursos sociais
- 7.7. A solidão no idoso
- 7.8. Lazer no idoso
- 7.9. Maus tratos ao idoso
- 7.10. Sexualidade no idoso

### Módulo 8. A eliminação no idoso

- 8.1. Perturbações do sistema excretor no envelhecimento
- 8.2. Incontinência no idoso
- 8.3. Cuidados de incontinência: pensos para incontinência, dispositivos terapêuticos e ajudas técnicas
- 8.4. Reabilitação de incontinência
- 8.5. Bexiga neurogênica
- 8.6. Infecções urinárias
- 8.7. Retenção urinária aguda
- 8.8. Obstipação e impacção fecal
- 8.9. Diarreia no idoso
- 8.10. Farmacoterapia de distúrbios de eliminação





### Módulo 9. Quedas no idoso

- 9.1. Atenção imediata à queda
- 9.2. Avaliação da queda
- 9.3. Consequências da queda
- 9.4. Causas cardiovasculares da queda
- 9.5. Causas neurológicas da queda
- 9.6. Causas Infeciosas da queda
- 9.7. Causas respiratórias e endócrinas da queda
- 9.8. Causas digestivas da queda
- 9.9. Causas musculoesqueléticas da queda
- 9.10. Aspectos externos da queda

### Módulo 10. Cuidados paliativos no idoso

- 10.1. Introdução aos Cuidados Paliativos
- 10.2. Complexidade. Critérios de cuidados paliativos
- 10.3. Principais sintomas nos cuidados paliativos I
- 10.4. Principais sintomas nos cuidados paliativos II
- 10.5. Vias de administração de tratamentos medicamentosos
- 10.6. Atenção psicológica em cuidados paliativos. Família e luto
- 10.7. Planeamento antecipado de cuidados
- 10.8. Situação nos últimos dias, limitação do esforço terapêutico e sedação paliativa
- 10.9. Eutanásia e suicídio assistido
- 10.10. Conflitos éticos nos cuidados paliativos

# 07

## Estágio Clínico

Após 1.500 horas de atualização teórica, a TECH planeou uma fase de estudo 100% prática. Durante este período, o enfermeiro completará a sua atualização com base em conteúdos cientificamente relevantes e desenvolverá assim as melhores competências exigidas no domínio da saúde em Geriatria.





A close-up photograph of a hand holding a small, round, orange pill. The hand is positioned in the upper left quadrant of the page, with the fingers gently gripping the pill. The background is a soft, out-of-focus light color. The image is partially overlaid by a large teal diagonal shape that cuts across the page from the top right towards the bottom left.

“

*Não perca a oportunidade de adquirir competências práticas rigorosas graças a esta formação intensiva no local concebida pela TECH".*

Este estágio clínico concebido pela TECH têm uma extensão de 120 horas a serem desenvolvidas em dias intensivos de segunda a sexta-feira, até completar 3 semanas. Durante este período, cada enfermeiro terá acesso a um ambiente hospitalar de prestígio internacional onde trabalhará com recursos tecnológicos de ponta. Assim, atualizará as suas competências com instrumentos eficazes e em benefício de pacientes reais que necessitam de cuidados geriátricos.

O processo de aprendizagem presencial e imersiva será também acompanhado por profissionais com vasta experiência no setor. Eles serão responsáveis pelo esclarecimento de dúvidas e conceitos de interesse. Além disso, um orientador de formação, nomeado pela TECH, assegurará o cumprimento de todas as tarefas atribuídas e supervisionará o desenvolvimento de novas atitudes para o trabalho quotidiano dos alunos.

A parte prática será realizada com a participação ativa do aluno na realização das atividades e procedimentos de cada área de competência (aprender a aprender e aprender a fazer), com o acompanhamento e orientação dos professores e outros colegas de formação que facilitam o trabalho em equipa e a integração multidisciplinar como competências transversais à praxis da Enfermagem Geriátrica (aprender a ser e aprender a relacionar-se).

Os procedimentos descritos a seguir constituirão a base da parte prática da capacitação e a sua aplicação está sujeita tanto à adequação dos pacientes como à disponibilidade do centro e à sua carga de trabalho, sendo as atividades propostas as seguintes:





Módulo	Atividade Prática
<b>Dispositivos de apoio para melhorar a autonomia do paciente geriátrico</b>	Utilizar produtos de apoio à acessibilidade e remoção de barreiras arquitetônicas
	Manusear diferentes dispositivos de alívio da pressão para a prevenção de úlceras
	Utilizar diferentes dispositivos para facilitar as transferências e mobilizações de pacientes com necessidades de deambulação e de controle assistencial
	Utilizar próteses para o apoio físico dos pacientes e para os ajudar na sua adaptação
<b>Avaliações e diagnósticos mais modernos na terceira idade</b>	Avaliar as redes sociais e familiares em que se desenvolve o paciente geriátrico de forma a intervir positivamente sobre elas
	Identificar os sintomas neuropsiquiátricos associados à demência através de um exame detalhado de patologias como a depressão e o stress nos pacientes
	Analisar as capacidades do paciente geriátrico para manter a coordenação motora, a autonomia de movimentos e a capacidade de se deslocar ou movimentar
<b>Estratégias de intervenção em Psicogeriatría por parte do pessoal de enfermagem</b>	Mudar, através da Terapia Cognitivo-Comportamental, os padrões negativos de pensamento e comportamento que podem contribuir para a ansiedade, a depressão e o stress nos idosos
	Proporcionar um espaço seguro e confidencial através da Terapia de Apoio para que as pessoas idosas possam falar sobre as suas preocupações, medos e dúvidas relacionadas com o envelhecimento
	Ensinar aos idosos várias técnicas de relaxamento, Mindfulness e Meditação para os ajudar a tornarem-se mais conscientes dos seus pensamentos, emoções e sensações
<b>Técnicas terapêuticas de medicina de reabilitação em geriatria</b>	Aplicar a crioterapia nas artroses e lombalgias pós-cirúrgicas
	Utilizar a hidroterapia para recuperar a força muscular
	Utilizar a termoterapia ou terapia do calor para dores da artrite, lombares, cervicais e capsulite adesiva do ombro
	Utilizar a estimulação elétrica funcional para lesões da medula espinhal e hemiplegias
	Aplicar terapias farmacológicas em função dos seus diferentes efeitos no sistema neuromusculo-esquelético

## Seguro de responsabilidade civil

A principal preocupação desta instituição é garantir a segurança dos profissionais que realizam o estágio e dos demais colaboradores necessários para o processo de formação prática na empresa. Entre as medidas adotadas para alcançar este objetivo está a resposta a qualquer incidente que possa ocorrer ao longo do processo de ensino-aprendizagem.

Para tal, esta entidade educativa compromete-se a fazer um seguro de responsabilidade civil que cubra qualquer eventualidade que possa surgir durante o período de estágio no centro onde se realiza a formação prática.

Esta apólice de responsabilidade civil terá uma cobertura ampla e deverá ser aceita antes do início da formação prática. Desta forma, o profissional não terá que se preocupar com situações inesperadas, estando amparado até a conclusão do curso prático no centro.



## Condições gerais da formação prática

As condições gerais do contrato de estágio são as seguintes:

**1. ORIENTAÇÃO:** durante o Mestrado Próprio b-learning, o aluno terá dois orientadores que o acompanharão durante todo o processo, resolvendo toda as dúvidas e questões que possam surgir. Por um lado, haverá um orientador profissional pertencente ao centro de estágios, cujo objetivo será orientar e apoiar o estudante em todos os momentos. Por outro lado, será também atribuído um orientador académico, cuja missão será coordenar e ajudar o aluno ao longo de todo o processo, esclarecendo dúvidas e auxiliando-o em tudo o que necessitar. Desta forma, o profissional estará sempre acompanhado e poderá esclarecer todas as dúvidas que possam surgir, tanto de natureza prática como académica.

**2. DURAÇÃO:** o programa de estágio terá a duração de 3 semanas consecutivas de formação prática, distribuídas por turnos de 8 horas, em 5 dias por semana. Os dias de comparência e o horário serão da responsabilidade do centro, informando o profissional devidamente e antecipadamente, com tempo suficiente para facilitar a sua organização.

**3. NÃO COMPARÊNCIA:** em caso de não comparência no dia do início do Mestrado Próprio b-learning, o aluno perderá o direito ao mesmo sem possibilidade de reembolso ou de alteração de datas. A ausência por mais de 2 dias de estágio, sem causa justificada/médica, implica a anulação do estágio e, por conseguinte, a sua rescisão automática. Qualquer problema que surja no decurso da participação no estágio deve ser devidamente comunicado, com carácter de urgência, ao orientador académico.

**4. CERTIFICAÇÃO:** o aluno que concluir o Mestrado Próprio b-learning receberá um certificado que acreditará a sua participação no centro em questão.

**5. RELAÇÃO PROFISSIONAL:** o Mestrado Próprio b-learning não constitui uma relação profissional de qualquer tipo.

**6. ESTUDOS PRÉVIOS:** alguns centros podem solicitar um certificado de estudos prévios para a realização do Mestrado Próprio b-learning. Nestes casos, será necessário apresentá-lo ao departamento de estágios da TECH, para que seja confirmada a atribuição do centro selecionado.

**7. NÃO INCLUI:** o Mestrado Próprio b-learning não incluirá qualquer elemento não descrito nas presentes condições. Por conseguinte, não inclui alojamento, transporte para a cidade onde se realizam os estágios, vistos ou qualquer outro serviço não descrito acima.

No entanto, o aluno poderá consultar o seu orientador académico se tiver qualquer dúvida ou recomendação a este respeito. Este fornecer-lhe-á todas as informações necessárias para facilitar os procedimentos envolvidos.

# 08

## Onde posso fazer o estágio clínico?

Para concluir este Mestrado Próprio b-learning, o enfermeiro terá de participar num estágio prático e presencial com a duração de 3 semanas. Este processo de aprendizagem decorrerá de forma intensiva e imersiva num centro hospitalar equipado com os melhores recursos tecnológicos. Além disso, de forma a trazer os conteúdos mais atualizados para cada aluno, a TECH organizou a capacitação em vários centros internacionais de prestígio.






“

*A melhor formação prática do panorama educativo estará nas suas mãos se se matricular agora mesmo na TECH”*

## tech 40 Onde posso fazer o Estágio Clínico?

Os alunos podem efetuar a parte prática deste Mestrado Próprio b-learning nos seguintes centros:



Enfermagem

### Hospital HM Regla

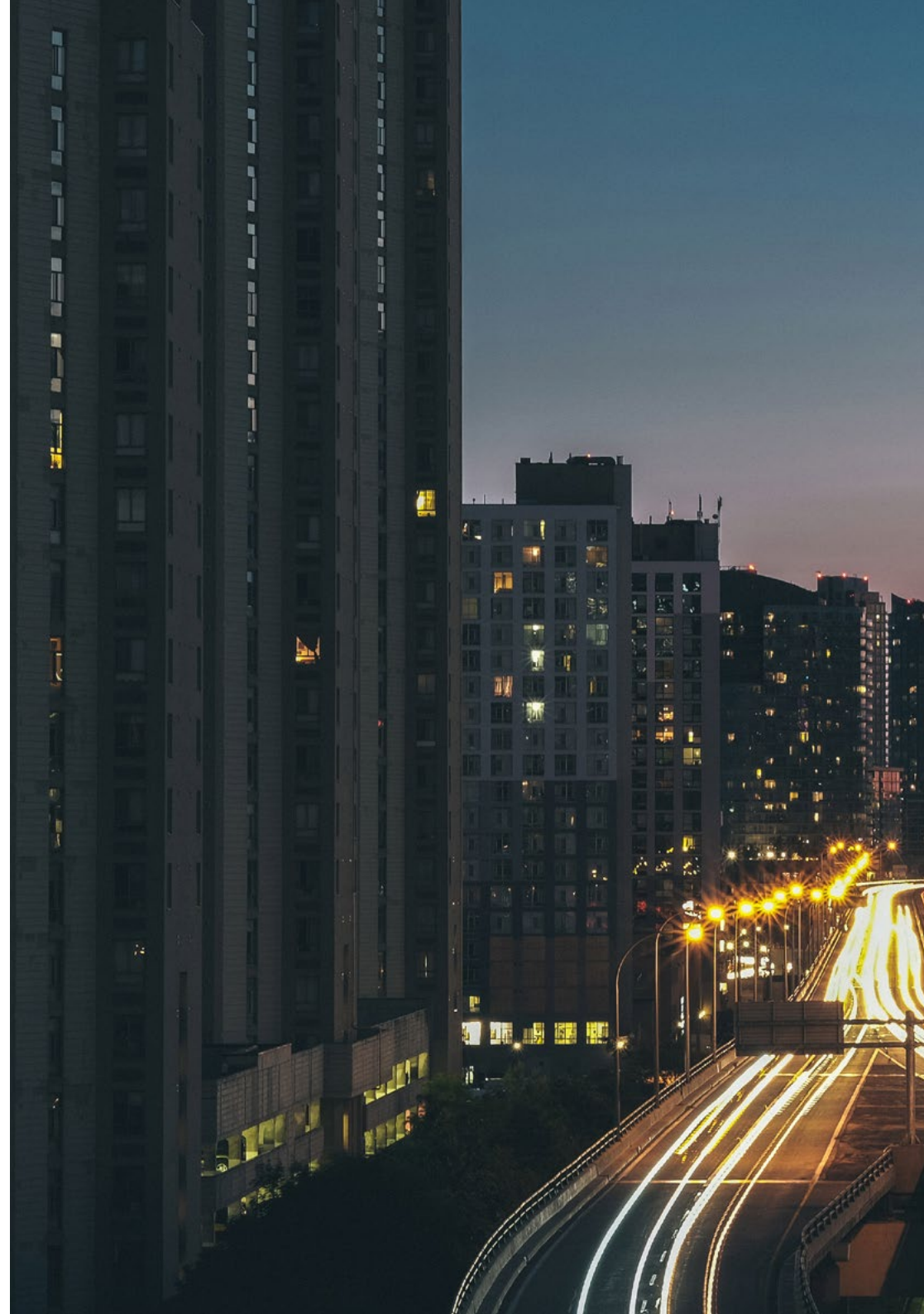
País	Cidade
Espanha	León

Endereço: Calle Cardenal Landázuri, 2,  
24003, León

Rede de clínicas, hospitais e centros especializados privados distribuídos por toda a Espanha

---

**Formações práticas relacionadas:**  
-Atualização em Tratamentos Psiquiátricos em Pacientes Menores







“

*Aproveite esta oportunidade para se rodear de profissionais especializados e aprender com a sua metodologia de trabalho”*

09

# Metodologia

Este curso oferece um método diferente de aprendizagem. A nossa metodologia foi desenvolvida através de um modo de aprendizagem cíclica: **o Relearning**. Este sistema de ensino é utilizado, por exemplo, nas faculdades de medicina mais prestigiadas do mundo, considerado um dos mais eficazes por publicações líderes, tais como o *New England Journal of Medicine*.





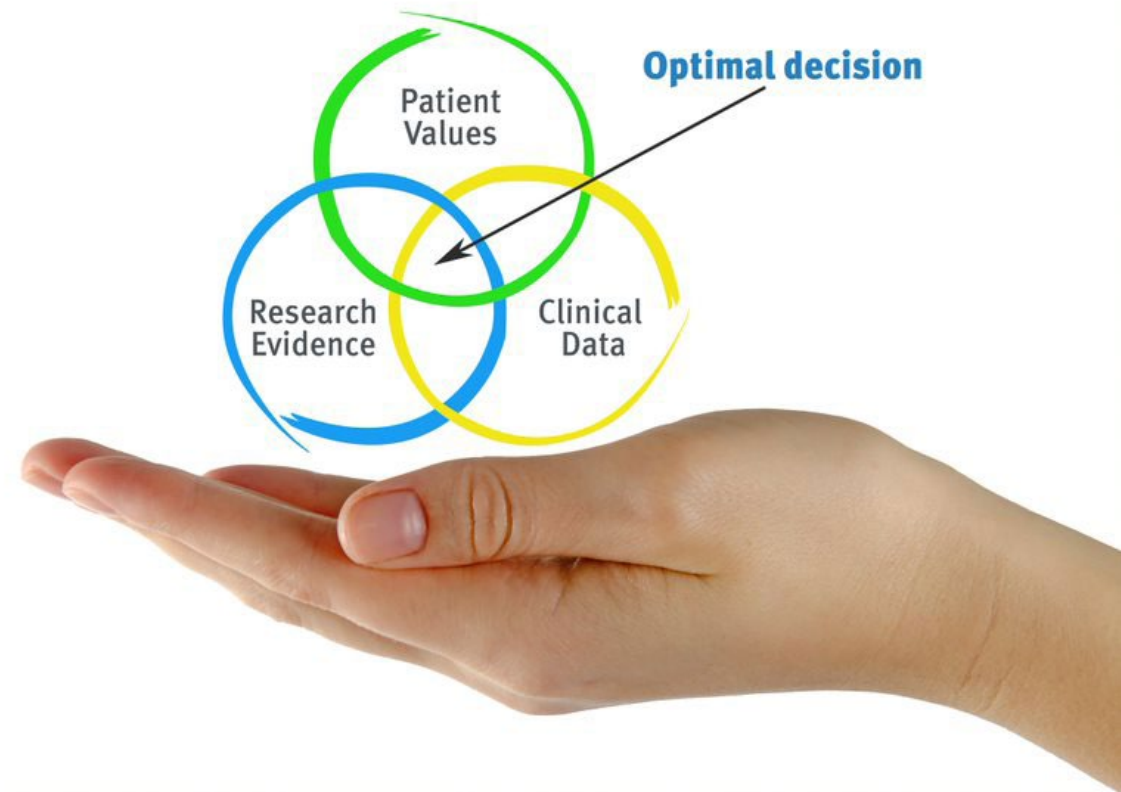
“

*Descubra o Relearning, um sistema que renuncia à aprendizagem linear convencional que o encaminhará através de sistemas de ensino cíclicos: uma forma de aprendizagem que provou ser extremamente eficaz, especialmente em disciplinas que requerem memorização”*

## Na Escola de Enfermagem da TECH utilizamos o Método de Caso

Numa dada situação, o que deve fazer um profissional? Ao longo do programa, os estudantes serão confrontados com múltiplos casos clínicos simulados com base em pacientes reais nos quais terão de investigar, estabelecer hipóteses e finalmente resolver a situação. Há abundantes provas científicas sobre a eficácia do método. Os enfermeiros aprendem melhor, mais depressa e de forma mais sustentável ao longo do tempo.

*Com a TECH pode experimentar uma forma de aprendizagem que abala as fundações das universidades tradicionais de todo o mundo.*



Segundo o Dr. Gérvas, o caso clínico é a apresentação anotada de um paciente, ou grupo de pacientes, que se torna um "caso", um exemplo ou modelo que ilustra alguma componente clínica peculiar, quer pelo seu poder de ensino, quer pela sua singularidade ou raridade. É essencial que o caso se baseie na vida profissional atual, tentando recriar as condições reais na prática profissional de enfermagem.

“

*Sabia que este método foi desenvolvido em 1912 em Harvard para estudantes de direito? O método do caso consistia em apresentar situações reais complexas para que tomassem decisões e justificassem a forma de as resolver. Em 1924 foi estabelecido como um método de ensino padrão em Harvard”*

A eficácia do método é justificada por quatro realizações fundamentais:

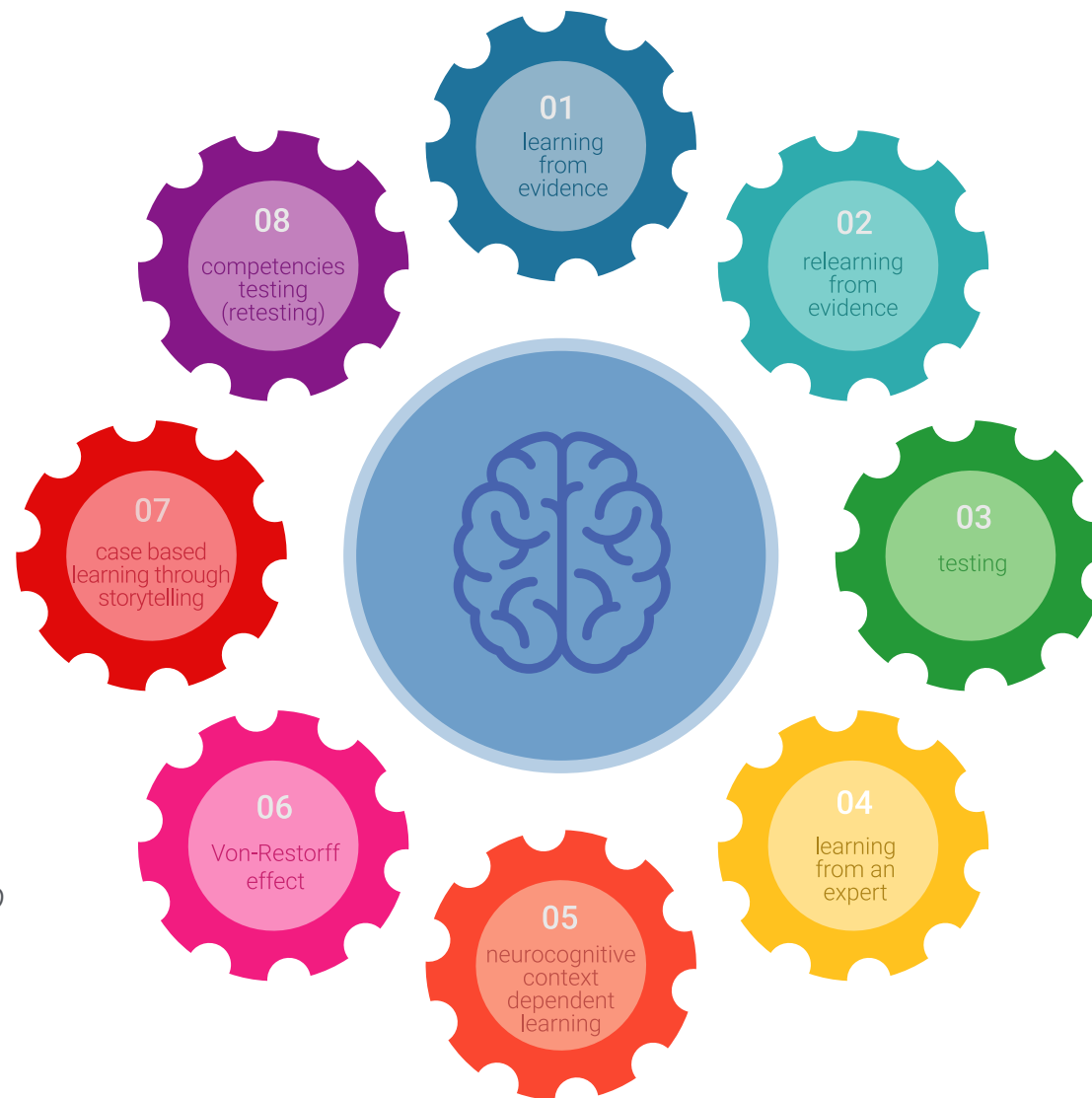
- 1 Os enfermeiros que seguem este método não só conseguem a assimilação de conceitos, mas também desenvolvem a sua capacidade mental através de exercícios para avaliar situações reais e aplicar os seus conhecimentos.
- 2 A aprendizagem é solidamente traduzida em competências práticas que permitem ao educador integrar melhor o conhecimento na prática diária.
- 3 A assimilação de ideias e conceitos é facilitada e mais eficiente, graças à utilização de situações que surgiram a partir de um ensino real.
- 4 O sentimento de eficiência do esforço investido torna-se um estímulo muito importante para os estudantes, o que se traduz num maior interesse pela aprendizagem e num aumento do tempo passado a trabalhar no curso.



## Relearning Methodology

A TECH combina eficazmente a metodologia do Estudo de Caso com um sistema de aprendizagem 100% online baseado na repetição, que combina 8 elementos didáticos diferentes em cada lição.

Melhoramos o Estudo de Caso com o melhor método de ensino 100% online: o Relearning.



*O enfermeiro aprenderá através de casos reais e da resolução de situações complexas em ambientes de aprendizagem simulados. Estas simulações são desenvolvidas utilizando software de última geração para facilitar a aprendizagem imersiva.*

Na vanguarda da pedagogia mundial, o método Relearning conseguiu melhorar os níveis globais de satisfação dos profissionais que concluem os seus estudos, no que diz respeito aos indicadores de qualidade da melhor universidade online do mundo (Universidade de Columbia).

Esta metodologia já formou mais de 175.000 enfermeiros com sucesso sem precedentes em todas as especialidades, independentemente da carga prática. Tudo isto num ambiente altamente exigente, com um corpo estudantil universitário com um elevado perfil socioeconómico e uma idade média de 43,5 anos.

*O Relearning permitir-lhe-á aprender com menos esforço e mais desempenho, envolvendo-o mais na sua capacitação, desenvolvendo um espírito crítico, defendendo argumentos e opiniões contrastantes: uma equação direta ao sucesso.*

No nosso programa, a aprendizagem não é um processo linear, mas acontece numa espiral (aprender, desaprender, esquecer e reaprender). Portanto, cada um destes elementos é combinado de forma concêntrica.

A pontuação global do nosso sistema de aprendizagem é de 8,01, de acordo com os mais elevados padrões internacionais.



Este programa oferece o melhor material educativo, cuidadosamente preparado para profissionais:



#### Material de estudo

Todos os conteúdos didáticos são criados pelos especialistas que irão ensinar o curso, especificamente para o curso, para que o desenvolvimento didático seja realmente específico e concreto.

Estes conteúdos são depois aplicados ao formato audiovisual, para criar o método de trabalho online da TECH. Tudo isto, com as mais recentes técnicas que oferecem peças de alta-qualidade em cada um dos materiais que são colocados à disposição do aluno.



#### Técnicas e procedimentos de enfermagem em vídeo

A TECH traz as técnicas mais inovadoras, com os últimos avanços educacionais, para a vanguarda da atualidade em enfermagem. Tudo isto, na primeira pessoa, com o máximo rigor, explicado e detalhado para a assimilação e compreensão do estudante. E o melhor de tudo, pode observá-los quantas vezes quiser.



#### Resumos interativos

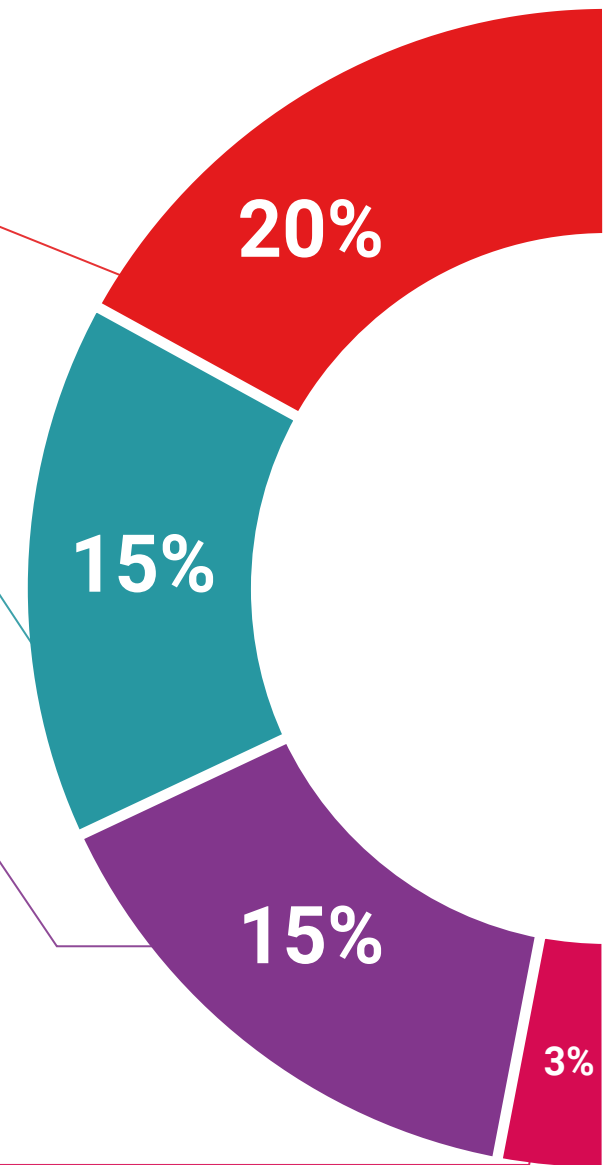
A equipa da TECH apresenta os conteúdos de uma forma atrativa e dinâmica em comprimidos multimédia que incluem áudios, vídeos, imagens, diagramas e mapas conceituais a fim de reforçar o conhecimento.

Este sistema educativo único para a apresentação de conteúdos multimédia foi premiado pela Microsoft como uma "História de Sucesso Europeu".

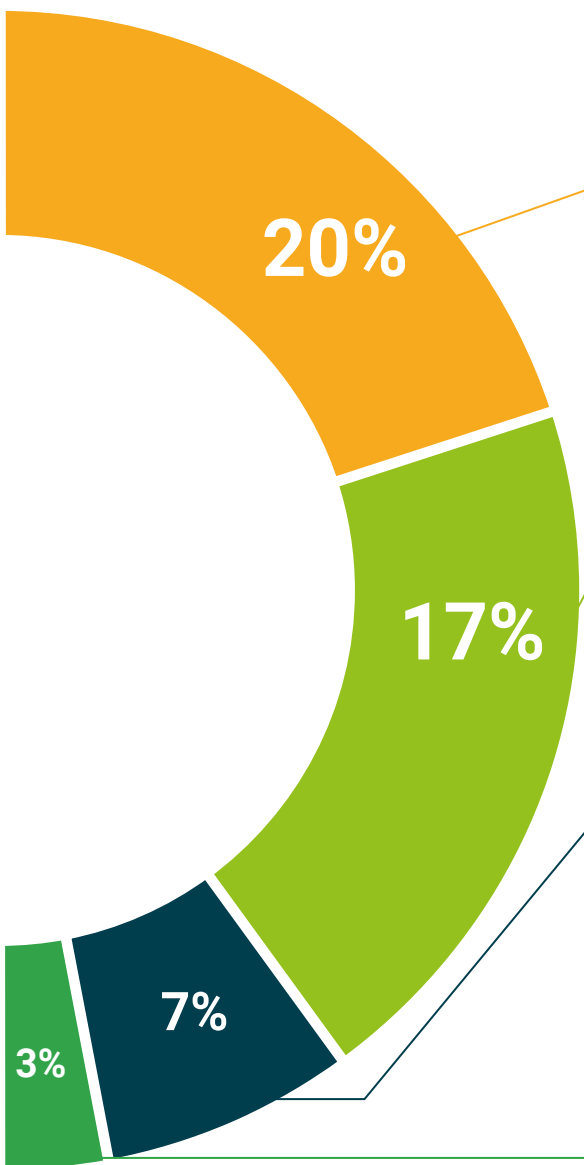


#### Leituras complementares

Artigos recentes, documentos de consenso e diretrizes internacionais, entre outros. Na biblioteca virtual da TECH o aluno terá acesso a tudo o que necessita para completar a sua capacitação.







### Análises de casos desenvolvidas e conduzidas por especialistas

A aprendizagem eficaz deve necessariamente ser contextual. Por esta razão, a TECH apresenta o desenvolvimento de casos reais nos quais o perito guiará o estudante através do desenvolvimento da atenção e da resolução de diferentes situações: uma forma clara e direta de alcançar o mais alto grau de compreensão.



### Testing & Retesting

Os conhecimentos do aluno são periodicamente avaliados e reavaliados ao longo de todo o programa, através de atividades e exercícios de avaliação e auto-avaliação, para que o aluno possa verificar como está a atingir os seus objetivos.



### Masterclasses

Existem provas científicas sobre a utilidade da observação por terceiros especializada. O denominado Learning from an Expert constrói conhecimento e memória, e gera confiança em futuras decisões difíceis.



### Guias rápidos de atuação

A TECH oferece os conteúdos mais relevantes do curso sob a forma de folhas de trabalho ou guias de ação rápida. Uma forma sintética, prática e eficaz de ajudar os estudantes a progredir na sua aprendizagem.



# 10

# Certificação

O Mestrado Próprio b-learning em Enfermagem Geriátrica garante, para além da capacitação mais rigorosa e atualizada, o acesso a um certificado de Mestrado Próprio b-learning emitido pela TECH Universidade Tecnológica.



“

*Conclua este plano de estudos com sucesso e receba o seu certificado sem sair de casa e sem burocracias”*

Este **Mestrado Próprio b-learning em Enfermagem Geriátrica** conta com o conteúdo educativo mais completo e atualizado do panorama profissional e académico.

Uma vez aprovadas as avaliações, o aluno receberá por correio, com aviso de receção, o certificado\* de Mestrado Próprio b-learning, emitido pela TECH.

Para além do certificado de conclusão, o aluno poderá obter uma declaração, bem como o certificado do conteúdo programático. Para tal, deve contactar o seu orientador académico, que lhe fornecerá todas as informações necessárias.

Certificação: **Mestrado Próprio b-learning em Enfermagem Geriátrica**

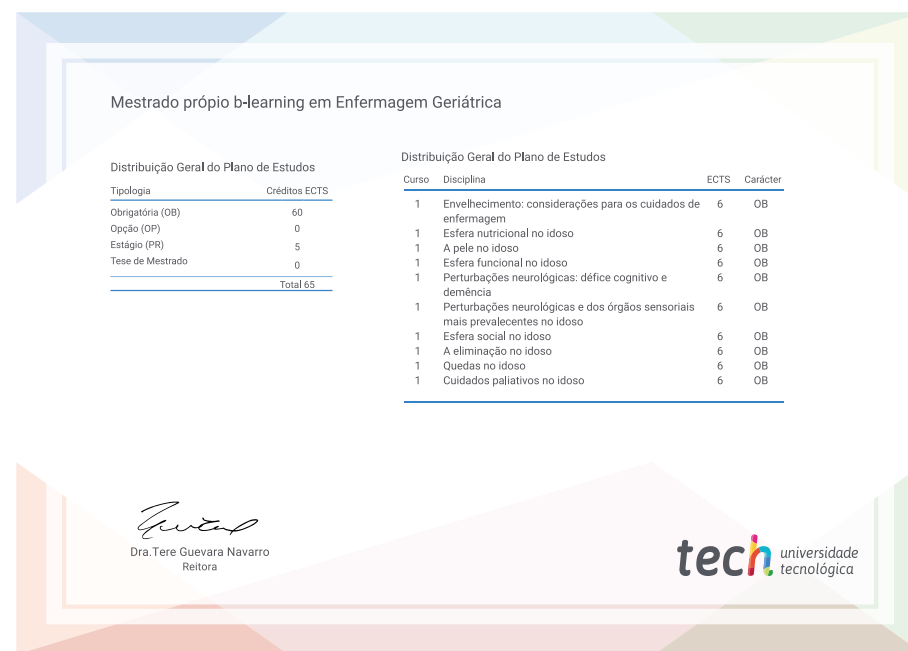
Modalidade: **Semipresencial (Online + Estágio Clínico)**

Duração: **12 meses**

Certificação: **TECH Universidade Tecnológica**

Reconhecimento: **60 + 5 créditos ECTS**

Carga horária: **1620 horas**



\*Apostila de Haia Caso o aluno solicite que o seu certificado seja apostilado, a TECH EDUCATION providenciará a obtenção do mesmo com um custo adicional

futuro  
saúde confiança pessoas  
informação orientadores  
educação certificação ensino  
garantia aprendizagem  
instituições tecnologia  
comunidade compromisso  
atenção personalizada  
conhecimento  
presente  
desenvolvimento

**tech** universidade  
tecnológica

## Mestrado Próprio b-learning Enfermagem Geriátrica

Modalidade: Semipresencial (Online + Estágio Clínico)

Duração: 12 meses

Certificação: TECH Universidade Tecnológica

60 + 5 créditos ECTS

Carga horária: 1620 horas

# Mestrado Próprio b-learning

## Enfermagem Geriátrica

