

Mestrado

Neuropsicologia Clínica
para Enfermagem





Mestrado

Neuropsicologia Clínica para Enfermagem

- » Modalidade: online
- » Duração: 12 meses
- » Certificação: TECH Global University
- » Acreditação: 60 ECTS
- » Horário: no seu próprio ritmo
- » Exames: online

Acesso ao site: www.techtute.com/pt/enfermagem/mestrado/mestrado-neuropsicologia-clinica

Índice

01

Apresentação

pág. 4

02

Objetivos

pág. 8

03

Competências

pág. 12

04

Direção do curso

pág. 16

05

Estrutura e conteúdo

pág. 20

06

Metodologia

pág. 32

07

Certificação

pág. 40

01

Apresentação

A crise sanitária da COVID agravou gravemente a saúde mental de um público-alvo jovem. O rápido aumento destas doenças em idades cada vez mais jovens exige que os profissionais de saúde modernos se concentrem neste tipo de casos. Além disso, nos últimos anos, as perturbações mentais estão na origem de problemas como as alergias, a obesidade e mesmo as perturbações cardiovasculares, o que dificulta o tratamento dos doentes. Tendo em conta a procura de especialistas pluridisciplinares no setor clínico, a TECH oferece uma qualificação completa que desenvolve os conhecimentos em matéria de saúde com uma abordagem atual e tecnológica. Este programa académico permitirá que os licenciados adquiram um conhecimento pormenorizado dos últimos avanços aplicáveis à disciplina neurológica. Tudo isto através de uma qualificação 100% online com a qual pode trabalhar para aperfeiçoar as suas competências profissionais, podendo combiná-las com as suas condições pessoais e de trabalho.



“

A TECH oferece este Mestrado como um curso cientificamente rigoroso com o qual se pode aprofundar os princípios da bioquímica do cérebro através de uma modalidade 100% online"

Dado o aumento das perturbações cerebrais nos últimos anos, a neuropsicologia clínica desenvolveu-se enormemente, proporcionando uma compreensão aprofundada do desenvolvimento das perturbações mentais. Para isso, foi fundamental o estudo exaustivo das relações entre o cérebro e os comportamentos dos casos clínicos. Com o objetivo de responder à procura profissional dos centros de saúde e de atualizar os enfermeiros nesta área, a TECH desenvolveu este Mestrado em Neuropsicologia Clínica.

Trata-se de um curso multidisciplinar e intensivo que fornecerá aos licenciados todas as informações necessárias para dominar as novas questões desta disciplina. Ao frequentar o Mestrado, o enfermeiro irá aprofundar os fundamentos da Neurologia, bem como os princípios da Neuroanatomia, com especial ênfase nas funções cognitivas e nos diferentes tipos de bases neurobiológicas conhecidas.

Também se aprofundará sobre as lesões cerebrais e na afasia, a agrafia e a alexia, bem como sobre os défices cognitivos e as doenças neurodegenerativas. Por fim, abordará as principais técnicas de avaliação e reabilitação neuropsicológica, concluindo com uma revisão exaustiva dos tratamentos farmacológicos mais eficazes, as suas recomendações e os casos a ser evitados.

Além disso, o enfermeiro terá acesso a 10 *Masterclasses* exclusivas, dirigidas por um professor de renome internacional em Neuropsicologia Clínica. Este especialista, com uma longa carreira profissional, orientará os licenciados, mantendo-os a par dos últimos avanços em matéria de diagnóstico e tratamento de pacientes afetados por lesões cerebrais.

Tudo isto através de um programa 100% online, que se desenvolve em 1.800 horas de materiais práticos e teóricos adicionais, selecionados e designados pela equipa de docentes. Além disso, as características digitais do conteúdo tornam a qualificação numa experiência dinâmica e de fácil utilização. Baseia-se em conteúdos descarregáveis para os quais o aluno só precisa de ter um dispositivo com ligação à Internet.

Este **Mestrado em Neuropsicologia Clínica** conta com o conteúdo Científico mais completo e atualizado do mercado. As suas principais características são:

- ♦ O desenvolvimento de casos práticos apresentados por especialistas em Psicologia e Neurologia
- ♦ Os conteúdos gráficos, esquemáticos e predominantemente práticos com que está concebido fornecem informações científicas e práticas sobre as disciplinas que são essenciais para a prática profissional
- ♦ Exercícios práticos onde o processo de autoavaliação pode ser levado a cabo a fim de melhorar a aprendizagem
- ♦ A sua ênfase especial em metodologias inovadoras
- ♦ Palestras teóricas, perguntas ao especialista, fóruns de discussão sobre questões controversas e atividades de reflexão individual
- ♦ A disponibilidade de acesso ao conteúdo a partir de qualquer dispositivo fixo ou portátil com ligação à Internet



A TEC oferece-lhe a oportunidade de aceder a 10 Masterclasses da mais alta qualidade! Atualizará a sua prática em Neuropsicologia Clínica por um reconhecido especialista internacional de renome neste domínio"

“

Amplie os seus conhecimentos na área da saúde abordando as origens da neuroanatomia e aprofundando os primeiros autores para determinar as perspetivas futuras”

O corpo docente inclui, profissionais do setor que trazem a sua experiência profissional para esta qualificação, para além de especialistas reconhecidos de sociedades de referência e universidades de prestígio.

O seu conteúdo multimédia, desenvolvido com a mais recente tecnologia educativa, irá permitir que o profissional tenha acesso a uma aprendizagem situada e contextual, isto é, um ambiente de simulação que proporcionará um curso imersivo, programado para praticar em situações reais.

A conceção desta especialização foca-se na Aprendizagem Baseada em Problemas, através da qual o profissional deverá tentar resolver as diferentes situações da atividade profissional que surgem ao longo do Curso. Para tal, contará com a ajuda de um sistema inovador de vídeo interativo desenvolvido por especialistas reconhecidos.

Um curso designado em relação aos últimos avanços científicos em neuropsicologia que trate as funções cognitivas e os novos desenvolvimentos em as diferentes bases neurobiológicas.

Irá analisar em profundidade a neuroanatomia funcional, desde a composição dos neurónios até à assimetria cerebral.



02

Objetivos

A Neuropsicologia Clínica é uma ciência em constante evolução que exige competências profissionais que dominem as mais recentes tecnologias na sua prevenção e tratamento. O principal objetivo deste curso é que os enfermeiros adquiram uma visão atualizada do sistema nervoso e dos comportamentos das perturbações mentais. Para o efeito, a TECH fornecerá ferramentas inovadoras através de materiais audiovisuais em diferentes formatos. Desta forma, o programa constituirá uma experiência académica altamente benéfica para o desenvolvimento de um profissional especializado neste ramo da Enfermagem.



“

O objetivo da TECH é alargar os seus conhecimentos de neuroanatomia funcional para que possa aprender sobre as mais recentes técnicas de intervenção cerebral”



Objetivos gerais

- Descrever o funcionamento global do cérebro e a bioquímica que o ativa ou inibe
- Gerir a atividade cerebral como um mapa de distúrbios mentais
- Descrever a relação entre o cérebro e a mente
- Desenvolver as tecnologias que produzem mudanças no cérebro a fim de superar as doenças mentais
- Descrever as perturbações neurológicas mais comuns na consulta de psicologia
- Descrever as relações entre o sistema nervoso central, endócrino e imunitário
- Gerir a psicofarmacologia atual e integrar este conhecimento em ferramentas psicológicas que possam melhorar a doença mental

“

Um programa académico que dará à sua carreira uma vantagem profissional graças ao elevado grau de especificidade com que cada uma das suas secções foi concebida”





Objetivos específicos

Módulo 1. Introdução à Neuropsicologia.

- ♦ Conhecer os primórdios da neuropsicologia e os seus primeiros estudos
- ♦ Conhecer e aprender sobre as bases da neurobiologia
- ♦ Compreender e contextualizar as bases do desenvolvimento do sistema nervoso central

Módulo 2. Princípios da neuroanatomia

- ♦ Conhecer as origens e o processo evolutivo do sistema nervoso
- ♦ Obter uma visão geral da formação do sistema nervoso
- ♦ Conhecer os fundamentos básicos da Neuroanatomia

Módulo 3. Neuroanatomia Funcional

- ♦ Conhecer e Compreensão as bases da Neuroanatomia Funcional
- ♦ Distinguir as diferentes áreas do cérebro e o seu funcionamento

Módulo 4. Funções cognitivas

- ♦ Conhecer as funções cognitivas mais importantes
- ♦ Compreender e contextualizar as bases neurobiológicas das funções cognitivas
- ♦ Conhecer os princípios e as origens das funções cognitivas

Módulo 5. Danos cerebrais

- ♦ Conhecer e contextualizar as bases da lesão cerebral
- ♦ Conhecer e distinguir os diferentes tipos de lesões cerebrais
- ♦ Aprender sobre as diferentes perturbações resultantes de lesões cerebrais

Módulo 6. Afasias, Agrafias e Alexias

- ♦ Conhecer e interiorizar as noções básicas de afasia, agrafia e alexias
- ♦ Conhecer a classificação e características de afasias, agrafias e alexias
- ♦ Conhecer a avaliação e diagnóstico das afasias, agrafias e alexias

Módulo 7. Défices cognitivos

- ♦ Compreender e contextualizar os diferentes défices cognitivos
- ♦ Classificar os défices cognitivos de acordo com a sua sintomatologia

Módulo 8. Doenças neurodegenerativas

- ♦ Conhecer e aprender as bases das doenças neurodegenerativas
- ♦ Diferenciar e contextualizar as diferentes doenças neurodegenerativas
- ♦ Conhecer os diferentes tipos de demência e aprender a diferenciá-los

Módulo 9. Avaliação e Reabilitação Neuropsicológica

- ♦ Conhecer as bases da avaliação e da reabilitação Neuropsicológica
- ♦ Conhecer os diferentes instrumentos de avaliação existentes no domínio da Neuropsicologia
- ♦ Conhecer as diferentes técnicas de reabilitação Neuropsicológica

Módulo 10. Tratamentos farmacológicos

- ♦ Conhecer e aprender as bases e os fundamentos da terapia psicofarmacológica
- ♦ Conhecer e classificar os diferentes tipos de medicamentos psicotrópicos
- ♦ Conhecer e contextualizar as diferentes utilizações da terapia psicofarmacológica

03

Competências

Este curso foi concebido para que os especialistas que se inscrevem adquiram todas as competências exigidas a um profissional versado na Neuropsicologia Clínica. Neste sentido, a TECH configurou uma estrutura que permite aos enfermeiros concluir a sua graduação com todas as garantias de possuir os conhecimentos mais atualizados em técnicas de diagnóstico e farmacologia. Este programa académico contribuirá para agilizar as suas ações e intervenções no domínio da depressão, das perturbações alimentares, das perturbações do sono, entre outras patologias.





“

Graças a este Mestrado, ganhará competências multidisciplinares, aperfeiçoando os seus métodos de trabalho, como o tratamento com psicotrópicos”



Competências gerais

- Reconhecer os padrões e indicadores da doença mental
- Acompanhar os seus alunos com doenças mentais conhecendo os processos e como eles ocorrem
- Dar apoio e sustento com base num conhecimento completo, ao paciente com doença mental e à sua família

“

Projete a sua carreira profissional centrando-se nos pacientes que sofrem de doenças mentais para aplicar os seus conhecimentos no seu trabalho clínico diário"





Competências específicas

- ♦ Descrever os fundamentos neurológicos do comportamento
- ♦ Explicar os princípios da neuroanatomia
- ♦ Conhecer os princípios da bioquímica cerebral
- ♦ Descrever a Bioquímica dos distúrbios mentais
- ♦ Compreender o funcionamento da neuroanatomia e das perturbações mentais
- ♦ Reconhecer a bioquímica e a neuroanatomia das perturbações mentais mais comuns no ambulatório do médico
- ♦ Distinguir quais são os tratamentos farmacológicos
- ♦ Saber o que são e como funcionam as redes neurocomportamentais
- ♦ Conhecer as orientações para a intervenção farmacológica nas perturbações de ansiedade e stress
- ♦ Conhecer os processos de intervenção com medicamentos psicotrópicos na depressão, nas perturbações alimentares e nas perturbações do sono

04

Direção do curso

Os docentes que compõem este curso são profissionais empenhados e especializados em desvendar o complexo entrelaçamento da mente e do cérebro. Estes professores não só têm uma vasta experiência clínica, como também são apaixonados por transmitir os seus conhecimentos de uma forma clara e compreensível. A sua abordagem pedagógica vai para além da mera transmissão de informações; centra-se em fornecer aos licenciados as ferramentas conceptuais e práticas necessárias para compreender os fundamentos neuropsicológicos e aplicá-los eficazmente no contexto clínico.



“

A dedicação do pessoal docente é acompanhada de uma atualização constante e de um compromisso inabalável com o progresso dos seus alunos”

Diretor Internacional Convidado

O Doutor Steven P. Woods é um destacado neuropsicólogo, reconhecido a nível internacional pelas suas contribuições excecionais para a melhoria da **deteção clínica, previsão e tratamento** de resultados de saúde no mundo real, em **populações neuropsicológicas diversas**. Desenvolveu uma carreira profissional excecional, que o levou a publicar mais de 300 artigos e a fazer parte dos conselhos editoriais de 5 revistas de referência no domínio da **Neuropsicologia Clínica**.

O seu excelente trabalho científico e clínico centra-se principalmente nas formas como a cognição pode tanto dificultar como apoiar as **atividades de vida diária**, a **saúde** e o **bem estar** nos adultos com **doenças crónicas**. Entre as outras áreas de relevância científica, para esta especialização, são também relevantes a **literacia em saúde**, a **apatia**, a **variabilidade intra-individual** e as **competências de navegação na Internet**. Os seus projetos de investigação são financiados pelo **National Institute of Mental Health (NIMH)** e o **National Institute on Drug Abuse (NIDA)**.

Neste sentido, a abordagem de investigação do Dr. Woods analisa a aplicação de **modelos teóricos** para elucidar o papel dos **défices neurocognitivos** (por exemplo, a memória) no **funcionamento quotidiano** e a **literacia em saúde** em pessoas que são afetadas pelo **VIH** e pelo **envelhecimento**. Desta forma, o seu interesse centra-se, por exemplo, na forma como a capacidade das pessoas em *Remember to Remember*, conhecida como **memória prospetiva**, influencia nos comportamentos relacionados com a **saúde**, como a **adesão à medicação**. Esta abordagem multidisciplinar reflete-se na sua investigação inovadora, disponível no *Google Scholar* e no *ResearchGate*.

Também fundou o **Clinical Neuropsychology Service** no **Thomas Street Health Center**, onde ocupa um cargo superior, como **Diretor**. Aqui, o Doutor Woods presta serviços de **Neuropsicologia Clínica** a pessoas afetadas pelo **VIH**, fornecendo apoio fundamental a comunidades carenciadas e reafirmando o seu empenho na aplicação prática da sua investigação para melhorar vidas.



Doutor Steven P. Woods

- Fundador e Diretor do Serviço Clínico de Neuropsicologia no Thomas Street Health Center
- Colaborador no Department of Psychology, University of Houston
- Editor associado em *Neuropsychology* e *The Clinical Neuropsychologist*
- Doutorado em Psicologia Clínica, com especialização em Neuropsicologia, pela Norfolk State University
- Licenciado em Psicologia pela Portland State University
- Membro: National Academy of Neuropsychology y American Psychological Association (Division 40, Society for Clinical Neuropsychology)

“

Graças à TECH, poderá aprender com os melhores profissionais do mundo"

05

Estrutura e conteúdo

O plano curricular deste curso de Neuropsicologia Clínica foi cuidadosamente concebido com uma equipa de especialistas no domínio da saúde. Esta equipa docente foi responsável pela planificação dos conteúdos do programa, o que garante a sua informação e assegura uma formação teórica correta dos especialistas. Além disso, em conformidade com os critérios de qualidade e atualidade que caracterizam esta organização, a qualificação é desenvolvida com base na metodologia *Relearning*, que libertará os estudantes de longas horas de estudo, adquirindo conhecimentos de forma progressiva e constante. Trata-se, portanto, de uma oportunidade para atualizar-se de uma forma rigorosa e dinâmica.



“

Na Sala de Aula Virtual encontrará material adicional download de alta qualidade para que possa estudar em profundidade os aspetos do programa académico que considerar mais relevantes”

Módulo 1. Introdução à Neuropsicologia.

- 1.1. Introdução à Neuropsicologia.
 - 1.1.1. Bases e origens da Neuropsicologia
 - 1.1.2. Primeiras abordagens à disciplina
- 1.2. Primeiras abordagens à Neuropsicologia
 - 1.2.1. Primeiros trabalhos na Neuropsicologia
 - 1.2.2. Autores e trabalhos mais relevantes
- 1.3. Ontogenia e filogenia do SNC
 - 1.3.1. Conceito de Ontogenia e Filogenia
 - 1.3.2. Ontogenia e filogenia no SNC
- 1.4. Neurobiologia celular e molecular
 - 1.4.1. Introdução à neurobiologia
 - 1.4.2. Neurobiologia celular e molecular
- 1.5. Neurobiologia de sistemas
 - 1.5.1. Conceito de sistemas
 - 1.5.2. Estruturas e desenvolvimento
- 1.6. Embriologia do sistema nervoso
 - 1.6.1. Princípios da embriologia do sistema nervoso
 - 1.6.2. Fases da embriologia do SN
- 1.7. Introdução à anatomia estrutural do SNC
 - 1.7.1. Introdução à anatomia estrutural
 - 1.7.2. Desenvolvimento estrutural
- 1.8. Introdução à anatomia funcional
 - 1.8.1. O que é a anatomia funcional?
 - 1.8.2. Funções mais importantes
- 1.9. Técnicas de neuroimagem
 - 1.9.1. Conceito de neuroimagem
 - 1.9.2. Técnicas mais utilizadas
 - 1.9.3. Vantagens e desvantagens

Módulo 2. Princípios da neuroanatomia

- 2.1. Formação do sistema nervoso
 - 2.1.1. Organização anatomofuncionais do sistema nervoso
 - 2.1.2. Neurónios
 - 2.1.3. Células da glia
 - 2.1.4. Sistema Nervoso Central: encéfalo e medula espinhal
 - 2.1.5. Estruturas principais:
 - 2.1.5.1. Prosencéfalo
 - 2.1.5.2. Mesocéfalo
 - 2.1.5.3. Romboencéfalo
- 2.2. Formação do sistema nervoso II
 - 2.2.1. Sistema nervoso periférico
 - 2.2.1.1. Sistema Nervoso Somático
 - 2.2.2.2. Sistema Nervoso Autônomo ou Neurovegetativo
 - 2.2.2.3. Substância branca
 - 2.2.2.4. Substância cinzenta
 - 2.2.2.5. Meninges
 - 2.2.2.6. Líquido cefalorraquidiano
- 2.3. O neurónio e a sua composição
 - 2.3.1. Introdução ao neurónio e ao seu funcionamento
 - 2.3.2. O neurónio e a sua composição
- 2.4. Sinapses elétricas e químicas
 - 2.4.1. O que é uma sinapse?
 - 2.4.2. Sinapses elétricas
 - 2.4.3. Sinapses químicas
- 2.5. Neurotransmissores
 - 2.5.1. O que é um neurotransmissor?
 - 2.5.2. Tipos de neurotransmissores o seu funcionamento

- 2.6. Neuroendocrinologia (relação hipotálamo-sistema endócrino)
 - 2.6.1. Introdução à neuroendocrinologia
 - 2.6.2. Bases do funcionamento neuroendocrinológico
- 2.7. Neuroimunologia (relação sistema nervoso - sistema imune)
 - 2.7.1. Introdução à neuroimunologia
 - 2.7.2. Bases e fundamentos da neuroimunologia
- 2.8. Sistema nervoso na infância-adolescência
 - 2.8.1. Desenvolvimento do SN
 - 2.8.2. Base e características
- 2.9. Sistema Nervoso do adulto
 - 2.9.1. Bases e características do SN
- 2.10. Sistema nervoso na terceira idade
 - 2.10.1. Bases e características do SN na terceira idade
 - 2.10.2. Principais problemas associados

Módulo 3. Neuroanatomia Funcional

- 3.1. Lobo Frontal
 - 3.1.1. Introdução ao Lobo frontal
 - 3.1.2. Características principais
 - 3.1.3. Base do seu funcionamento
- 3.2. Neuropsicologia do córtex pré-frontal dorsolateral
 - 3.2.1. Introdução ao córtex pré-frontal dorsolateral
 - 3.2.2. Características principais
 - 3.2.3. Base do seu funcionamento
- 3.3. Neuropsicologia do córtex orbitofrontal
 - 3.3.1. Introdução ao córtex orbitofrontal
 - 3.3.2. Características principais
 - 3.3.3. Base do seu funcionamento
- 3.4. Neuropsicologia do córtex pré-frontal medial
 - 3.4.1. Introdução ao córtex pré-frontal dorsolateral
 - 3.4.2. Características principais
 - 3.4.3. Base do seu funcionamento

- 3.5. Córtex motor
 - 3.5.1. Introdução ao córtex motor
 - 3.5.2. Características principais
 - 3.5.3. Base do seu funcionamento
- 3.6. Lobo Temporal
 - 3.6.1. Introdução ao córtex do lobo temporal
 - 3.6.2. Características principais
 - 3.6.3. Base do seu funcionamento
- 3.7. Lobo parietal
 - 3.7.1. Introdução ao córtex do lobo parietal
 - 3.7.2. Características principais
 - 3.7.3. Base do seu funcionamento
- 3.8. Lobo occipital
 - 3.8.1. Introdução ao córtex do lobo occipital
 - 3.8.2. Características principais
 - 3.8.3. Base do seu funcionamento
- 3.9. Assimetria cerebral
 - 3.9.1. Conceito de Assimetria cerebral
 - 3.9.2. Características e funções

Módulo 4. Funções cognitivas

- 4.1. Bases neurobiológicas da atenção
 - 4.1.1. Introdução ao conceito de atenção
 - 4.1.2. Bases neurobiológicas e fundamentos da atenção
- 4.2. Bases neurobiológicas da memória
 - 4.2.1. Introdução ao conceito da memória
 - 4.2.2. Bases neurobiológicas e fundamentos da memória
- 4.3. Bases neurobiológicas da linguagem
 - 4.3.1. Introdução ao conceito de Linguagem
 - 4.3.2. Bases neurobiológicas e fundamentos da linguagem

- 4.4. Bases neurobiológicas da percepção
 - 4.4.1. Introdução ao conceito de percepção
 - 4.4.2. Bases neurobiológicas e fundamentos da percepção
- 4.5. Bases neurobiológicas visuoespaciais
 - 4.5.1. Introdução às funções visuoespaciais
 - 4.5.2. Bases e fundamentos das funções visuoespaciais
- 4.6. Bases neurobiológicas das funções executivas
 - 4.6.1. Introdução às funções executivas
 - 4.6.2. Bases e fundamentos das funções executivas
- 4.7. Praxias
 - 4.7.1. O que são praxias?
 - 4.7.2. Características e tipos
- 4.8. Gnosias
 - 4.8.1. O que são praxias?
 - 4.8.2. Características e tipos
- 4.9. Cognição social
 - 4.9.1. Introdução à cognição social
 - 4.9.2. Características e fundamentos teóricos

Módulo 5. Danos cerebrais

- 5.1. Perturbações neuropsicológicas e comportamentais de origem genética
 - 5.1.1. Introdução
 - 5.1.2. Genes, cromossomas e hereditariedade
 - 5.1.3. Genes e comportamento
- 5.2. Perturbação de lesão cerebral precoce
 - 5.2.1. Introdução
 - 5.2.2. O cérebro na primeira infância
 - 5.2.3. Paralisia cerebral infantil
 - 5.2.4. Psicossíndromes
 - 5.2.5. Distúrbios de aprendizagem
 - 5.2.6. Perturbações neurobiológicas que afetam a aprendizagem





- 5.3. Doenças vasculares cerebrais
 - 5.3.1. Introdução às doenças cerebrovasculares
 - 5.3.2. Tipos mais comuns
 - 5.3.3. Características e sintomatologia
- 5.4. Tumores cerebrais
 - 5.4.1. Introdução aos tumores cerebrais
 - 5.4.2. Tipos mais comuns
 - 5.4.3. Características e sintomatologia
- 5.5. Traumatismos crânio-encefálicos
 - 5.5.1. Introdução ao traumatismo
 - 5.5.2. Tipos mais comuns
 - 5.5.3. Características e sintomatologia
- 5.6. Infecções do SN
 - 5.6.1. Introdução às Infecções de SN
 - 5.6.2. Tipos mais comuns
 - 5.6.3. Características e sintomatologia
- 5.7. Doenças epiléticas
 - 5.7.1. Introdução às doenças epiléticas
 - 5.7.2. Tipos mais comuns
 - 5.7.3. Características e sintomatologia
- 5.8. Alterações do nível de consciência
 - 5.8.1. Introdução aos níveis alterados de consciência
 - 5.8.2. Tipos mais comuns
 - 5.8.3. Características e sintomatologia
- 5.9. Lesão cerebral adquirida
 - 5.9.1. Conceito de Lesão Cerebral Adquirida
 - 5.9.2. Tipos mais comuns
 - 5.9.3. Características e sintomatologia
- 5.10. Perturbações Relacionadas com o envelhecimento patológico
 - 5.10.1. Introdução
 - 5.10.2. Perturbações psicológicas associadas ao envelhecimento patológico

Módulo 6. Afasias, Agrafias e Alexias

- 6.1. Afasia de Broca
 - 6.1.1. Base e origem da Afasia de Broca
 - 6.1.2. Características e sintomatologia principal
 - 6.1.3. Avaliação/Diagnóstico
- 6.2. Afasia de Wernicke
 - 6.2.1. Base e origem da Afasia de Wernicke
 - 6.2.2. Características e sintomatologia principal
 - 6.2.3. Avaliação/Diagnóstico
- 6.3. Condução da afasia
 - 6.3.1. Bases e origem da afasia Condução
 - 6.3.2. Características e sintomatologia principal
 - 6.3.3. Avaliação/Diagnóstico
- 6.4. Afasia global
 - 6.4.1. Bases e origem da afasia Global
 - 6.4.2. Características e sintomatologia principal
 - 6.4.3. Avaliação/Diagnóstico
- 6.5. Afasia Transcortical Sensorial
 - 6.5.1. Base e origem da Afasia de Broca
 - 6.5.2. Características e sintomatologia principal
 - 6.5.3. Avaliação/Diagnóstico
- 6.6. Afasia Transcortical Motora
 - 6.6.1. Base e origem da Afasia Transcortical Motora
 - 6.6.2. Características e sintomatologia principal
 - 6.6.3. Avaliação/Diagnóstico
- 6.7. Afasia Transcortical Mista
 - 6.7.1. Base e origem da Transcortical Mista
 - 6.7.2. Características e sintomatologia principal
 - 6.7.3. Avaliação/Diagnóstico

- 6.8. Afasia anômica
 - 6.8.1. Bases e origem da Afasia Anômica
 - 6.8.2. Características e sintomatologia principal
 - 6.8.3. Avaliação/Diagnóstico
- 6.9. Agrafias
 - 6.9.1. Base e origem das Agrafias
 - 6.9.2. Características e sintomatologia principal
 - 6.9.3. Avaliação/Diagnóstico
- 6.10. Alexias
 - 6.10.1. Base e origem das Alexias
 - 6.10.2. Características e sintomatologia principal
 - 6.10.3. Avaliação/Diagnóstico

Módulo 7. Défices cognitivos

- 7.1. Patologias da atenção
 - 7.1.1. Principais patologias de atenção
 - 7.1.2. Características e sintomatologia
 - 7.1.3. Avaliação/Diagnóstico
- 7.2. Patologias da Memória
 - 7.2.1. Principais patologias da memória principal
 - 7.2.2. Características e sintomatologia
 - 7.2.3. Avaliação/Diagnóstico
- 7.3. Síndrome disjetiva
 - 7.3.1. O que é a Síndrome Disexecutiva?
 - 7.3.2. Características e sintomatologia
 - 7.3.3. Avaliação/Diagnóstico
- 7.4. Apraxia I
 - 7.4.1. Conceito de Apraxia
 - 7.4.2. Principais modalidades
 - 7.4.2.1. Apraxia ideomotora
 - 7.4.2.2. Apraxia ideacional
 - 7.4.2.3. Apraxia construtiva
 - 7.4.2.4. Apraxia de vestir

- 7.5. Apraxia II
 - 7.5.1. Apraxia da marcha
 - 7.5.2. Apraxia bucofonatória
 - 7.5.3. Apraxia ótica
 - 7.5.4. Apraxia calosa
 - 7.5.5. Exploração das apraxias:
 - 7.5.5.1. Avaliação neuropsicológica
 - 7.5.5.2. Reabilitação cognitiva
- 7.6. Agnosias I
 - 7.6.1. Conceito de agnosias
 - 7.6.2. Agnosias visuais
 - 7.6.2.1. Agnosia para objetos
 - 7.6.2.2. Simultagnosia
 - 7.6.2.3. Prosopagnosia
 - 7.6.2.4. Agnosia cromática
 - 7.6.2.5. Outros
 - 7.6.3. Agnosias auditivas
 - 7.6.3.1. Amusia
 - 7.6.3.2. Agnosia sonora
 - 7.6.3.3. Agnosia verbal
 - 7.6.4. Agnosias somatossensoriais
 - 7.6.4.1. Esterognosia
 - 7.6.4.2. Agnosia tátil
- 7.7. Agnosias II
 - 7.7.1. Agnosias olfativas
 - 7.7.2. Agnosia nas doenças
 - 7.7.2.1. Anosognosia
 - 7.7.2.2. Assomatognosia
 - 7.7.3. Avaliação das agnosias
 - 7.7.4. Reabilitação cognitiva

- 7.8. Défices na Cognição Social
 - 7.8.1. Introdução à cognição social
 - 7.8.2. Características e sintomatologia
 - 7.8.3. Avaliação/Diagnóstico
- 7.9. Perturbações do espectro autista
 - 7.9.1. Introdução
 - 7.9.2. Diagnóstico TEA
 - 7.9.3. Perfil cognitivo e neuropsicológico associado à Perturbação do Espectro do Autismo (PEA)

Módulo 8. Doenças neurodegenerativas

- 8.1. Envelhecimento normal
 - 8.1.1. Processos cognitivos básicos no envelhecimento normal
 - 8.1.2. Processos cognitivos superiores no envelhecimento normal
 - 8.1.3. A Atenção e memória em idosos com envelhecimento normal
- 8.2. A reserva cognitiva e a sua importância no Envelhecimento
 - 8.2.1. A Reserva cognitiva: definição e conceitos básicos
 - 8.2.2. Funcionalidade da reserva cognitiva
 - 8.2.3. Variáveis que influenciam na reserva cognitiva
 - 8.2.4. Intervenções baseadas na melhoria da reserva cognitiva dos idosos
- 8.3. Esclerose múltipla
 - 8.3.1. Conceitos e fundamentos biológicos da Esclerose Múltipla
 - 8.3.2. Características e sintomatologia
 - 8.3.3. Perfil do paciente
 - 8.3.4. Avaliação/Diagnóstico
- 8.4. Esclerose lateral amiotrófica
 - 8.4.1. Conceitos e fundamentos biológicos da Esclerose Lateral Amiotrófica
 - 8.4.2. Características e sintomatologia
 - 8.4.3. Perfil do paciente
 - 8.4.4. Avaliação/Diagnóstico

- 8.5. Doença de Parkinson
 - 8.5.1. Conceitos e fundamentos biológicos da Doença de Parkinson
 - 8.5.2. Características e sintomatologia
 - 8.5.3. Perfil do paciente
 - 8.5.4. Avaliação/Diagnóstico
- 8.6. Doença de Huntington
 - 8.6.1. Conceitos e fundamentos biológicos da Doença de Huntington
 - 8.6.2. Características e sintomatologia
 - 8.6.3. Perfil do paciente
 - 8.6.4. Avaliação/Diagnóstico
- 8.7. Demência de Alzheimer
 - 8.7.1. Conceitos e fundamentos biológicos da Demência de Tipo Alzheimer
 - 8.7.2. Características e sintomatologia
 - 8.7.3. Perfil do paciente
 - 8.7.4. Avaliação/Diagnóstico
- 8.8. Demência de Pick
 - 8.8.1. Conceitos e fundamentos biológicos da Demência de Pick
 - 8.8.2. Características e sintomatologia
 - 8.8.3. Perfil do paciente
 - 8.8.4. Avaliação/Diagnóstico
- 8.9. Demência por Corpos de Lewy
 - 8.9.1. Conceitos e fundamentos biológicos da Demência por Corpos de Lewy
 - 8.9.2. Características e sintomatologia
 - 8.9.3. Perfil do paciente
 - 8.9.4. Avaliação/Diagnóstico
- 8.10. Demência vascular
 - 8.10.1. Conceitos e fundamentos biológicos da Demência vascular
 - 8.10.2. Características e sintomatologia
 - 8.10.3. Perfil do paciente
 - 8.10.4. Avaliação/Diagnóstico

Módulo 9. Avaliação e Reabilitação Neuropsicológica

- 9.1. Avaliação da atenção e da memória
 - 9.1.1. Introdução à avaliação da atenção e da memória
 - 9.1.2. Principais instrumentos
- 9.2. Avaliação da linguagem
 - 9.2.1. Introdução à avaliação da linguagem
 - 9.2.2. Principais instrumentos
- 9.3. Avaliação das funções executivas
 - 9.3.1. Introdução à avaliação das funções executivas
 - 9.3.2. Principais instrumentos
- 9.4. Avaliação da praxis e das gnosias
 - 9.4.1. Introdução à avaliação da praxis e da gnosia
 - 9.4.2. Principais instrumentos
- 9.5. Variáveis envolvidas na recuperação do paciente
 - 9.5.1. Fatores de risco
 - 9.5.2. Fatores protetores
- 9.6. Estratégias: restauração, compensação e estratégias mistas
 - 9.6.1. Estratégias de restauração
 - 9.6.2. Estratégias de compensação
 - 9.6.3. Estratégias mistas
- 9.7. Reabilitação da atenção, da memória, das funções executivas e das agnosias
 - 9.7.1. Reabilitação da atenção
 - 9.7.2. Reabilitação da memória
 - 9.7.3. Reabilitação das funções executivas
 - 9.7.4. Reabilitação das agnosias
- 9.8. Adaptação ao ambiente e ajudas externas
 - 9.8.1. Adaptação do ambiente em função das limitações
 - 9.8.2. Como ajudar o paciente externamente?
- 9.9. Técnicas de *Biofeedback* como Intervenção
 - 9.9.1. *Biofeedback*: definição e conceitos básicos
 - 9.9.2. Técnicas que utilizam o *Biofeedback*
 - 9.9.3. O *Biofeedback* como método de intervenção na Psicologia da Saúde
 - 9.9.4. Evidências do uso de *Biofeedback* no tratamento de certas perturbações

- 9.10. A Estimulação Magnética Transcraniana (EMT) como intervenção
 - 9.10.1. Estimulação magnética transcraniana: definição e conceitos básicos
 - 9.10.2. Áreas funcionais consideradas como alvos terapêuticos para a estimulação magnética transcraniana
 - 9.10.3. Resultados da intervenção com EMT na Psicologia da Saúde

Módulo 10. Tratamentos farmacológicos

- 10.1. Introdução à psicofarmacologia
 - 10.1.1. Bases e introdução à psicofarmacologia
 - 10.1.2. Princípios gerais do tratamento psicofarmacológico
 - 10.1.3. Principais aplicações
- 10.2. Antidepressivos
 - 10.2.1. Introdução
 - 10.2.2. Tipos de antidepressivos
 - 10.2.3. Mecanismo de ação
 - 10.2.4. Indicações
 - 10.2.5. Fármacos do grupo
 - 10.2.6. Dosagem e formas de administração
 - 10.2.7. Efeitos secundários
 - 10.2.8. Contraindicações
 - 10.2.9. Interações medicamentosas
 - 10.2.10. Informação ao paciente
- 10.3. Antipsicóticos
 - 10.3.1. Introdução
 - 10.3.2. Tipos de antipsicóticos
 - 10.3.3. Mecanismo de ação
 - 10.3.4. Indicações
 - 10.3.5. Fármacos do grupo
 - 10.3.6. Dosagem e formas de administração
 - 10.3.7. Efeitos secundários
 - 10.3.8. Contraindicações
 - 10.3.9. Interações medicamentosas
 - 10.3.10. Informação ao paciente
- 10.4. Ansiolíticos e hipnóticos
 - 10.4.1. Introdução
 - 10.4.2. Tipos de ansiolíticos e hipnóticos
 - 10.4.3. Mecanismo de ação
 - 10.4.4. Indicações
 - 10.4.5. Fármacos do grupo
 - 10.4.6. Dosagem e formas de administração
 - 10.4.7. Efeitos secundários
 - 10.4.8. Contraindicações
 - 10.4.9. Interações medicamentosas
 - 10.4.10. Informação ao paciente
- 10.5. Estabilizadores do humor
 - 10.5.1. Introdução
 - 10.5.2. Tipos de estabilizadores do humor
 - 10.5.3. Mecanismo de ação
 - 10.5.4. Indicações
 - 10.5.5. Fármacos do grupo
 - 10.5.6. Dosagem e formas de administração
 - 10.5.7. Efeitos secundários
 - 10.5.8. Contraindicações
 - 10.5.9. Interações medicamentosas
 - 10.5.10. Informação ao paciente
- 10.6. Psicoestimulantes
 - 10.6.1. Introdução
 - 10.6.2. Mecanismo de ação
 - 10.6.3. Indicações
 - 10.6.4. Fármacos do grupo
 - 10.6.5. Dosagem e formas de administração
 - 10.6.6. Efeitos secundários
 - 10.6.7. Contraindicações
 - 10.6.8. Interações medicamentosas
 - 10.6.9. Informação ao paciente

- 10.7. Medicamentos anti-demência
 - 10.7.1. Introdução
 - 10.7.2. Mecanismo de ação
 - 10.7.3. Indicações
 - 10.7.4. Fármacos do grupo
 - 10.7.5. Dosagem e formas de administração
 - 10.7.6. Efeitos secundários
 - 10.7.7. Contraindicações
 - 10.7.8. Interações medicamentosas
 - 10.7.9. Informação ao paciente
- 10.8. Medicamentos para o tratamento da dependência
 - 10.8.1. Introdução
 - 10.8.2. Tipos e mecanismos de ação
 - 10.8.3. Indicações
 - 10.8.4. Fármacos do grupo
 - 10.8.5. Dosagem e formas de administração
 - 10.8.6. Efeitos secundários
 - 10.8.7. Contraindicações
 - 10.8.8. Interações medicamentosas
 - 10.8.9. Informação ao paciente
- 10.9. Medicamentos antiepiléticos
 - 10.9.1. Introdução
 - 10.9.2. Mecanismo de ação
 - 10.9.3. Indicações
 - 10.9.4. Fármacos do grupo
 - 10.9.5. Dosagem e formas de administração
 - 10.9.6. Efeitos secundários
 - 10.9.7. Contraindicações
 - 10.9.8. Interações medicamentosas
 - 10.9.9. Informação ao paciente





- 10.10. Outros medicamentos: guanfacina
 - 10.10.1. Introdução
 - 10.10.2. Mecanismo de ação
 - 10.10.3. Indicações
 - 10.10.4. Dosagem e formas de administração
 - 10.10.5. Efeitos secundários
 - 10.10.6. Contraindicações
 - 10.10.7. Interações medicamentosas
 - 10.10.8. Informação ao paciente

“

Entre as competências que irá adquirir neste programa, aprenderá a utilizar as estratégias de restauro e compensação na avaliação, na reabilitação do paciente neuropsicológico"

06

Metodologia

Este programa de capacitação oferece uma forma diferente de aprendizagem. A nossa metodologia é desenvolvida através de um modo de aprendizagem cíclico: **o Relearning**. Este sistema de ensino é utilizado, por exemplo, nas escolas médicas mais prestigiadas do mundo e tem sido considerado um dos mais eficazes pelas principais publicações, tais como a ***New England Journal of Medicine***.



“

Descubra o Relearning, um sistema que abandona a aprendizagem linear convencional para o levar através de sistemas de ensino cíclicos: uma forma de aprendizagem que provou ser extremamente eficaz, especialmente em disciplinas que requerem memorização"

Na Escola de Enfermagem da TECH utilizamos o Método de Caso

Numa dada situação, o que deve fazer um profissional? Ao longo do programa, os estudantes serão confrontados com múltiplos casos clínicos simulados com base em pacientes reais nos quais terão de investigar, estabelecer hipóteses e finalmente resolver a situação. Há abundantes provas científicas sobre a eficácia do método. Os enfermeiros aprendem melhor, mais depressa e de forma mais sustentável ao longo do tempo.

Com a TECH pode experimentar uma forma de aprendizagem que abala as fundações das universidades tradicionais de todo o mundo.



Segundo o Dr. Gérvas, o caso clínico é a apresentação anotada de um paciente, ou grupo de pacientes, que se torna um "caso", um exemplo ou modelo que ilustra alguma componente clínica peculiar, quer pelo seu poder de ensino, quer pela sua singularidade ou raridade. É essencial que o caso se baseie na vida profissional atual, tentando recriar as condições reais na prática profissional de enfermagem.

“

Sabia que este método foi desenvolvido em 1912 em Harvard para estudantes de direito? O método do caso consistia em apresentar situações reais complexas para que tomassem decisões e justificassem a forma de as resolver. Em 1924 foi estabelecido como um método de ensino padrão em Harvard”

A eficácia do método é justificada por quatro realizações fundamentais:

- 1 Os enfermeiros que seguem este método não só conseguem a assimilação de conceitos, mas também desenvolvem a sua capacidade mental através de exercícios para avaliar situações reais e aplicar os seus conhecimentos.
- 2 A aprendizagem é solidamente traduzida em competências práticas que permitem ao educador integrar melhor o conhecimento na prática diária.
- 3 A assimilação de ideias e conceitos é facilitada e mais eficiente, graças à utilização de situações que surgiram a partir de um ensino real.
- 4 O sentimento de eficiência do esforço investido torna-se um estímulo muito importante para os estudantes, o que se traduz num maior interesse pela aprendizagem e num aumento do tempo passado a trabalhar no curso.



Relearning Methodology

A TECH combina eficazmente a metodologia do Estudo de Caso com um sistema de aprendizagem 100% online baseado na repetição, que combina 8 elementos didáticos diferentes em cada lição.

Melhoramos o Estudo de Caso com o melhor método de ensino 100% online: o Relearning.

O enfermeiro aprenderá através de casos reais e da resolução de situações complexas em ambientes de aprendizagem simulados. Estas simulações são desenvolvidas utilizando software de última geração para facilitar a aprendizagem imersiva.



Na vanguarda da pedagogia mundial, o método Relearning conseguiu melhorar os níveis globais de satisfação dos profissionais que concluem os seus estudos, no que diz respeito aos indicadores de qualidade da melhor universidade online do mundo (Universidade de Columbia).

Esta metodologia já formou mais de 175.000 enfermeiros com sucesso sem precedentes em todas as especialidades, independentemente da carga prática. Tudo isto num ambiente altamente exigente, com um corpo estudantil universitário com um elevado perfil socioeconómico e uma idade média de 43,5 anos.

O Relearning permitir-lhe-á aprender com menos esforço e mais desempenho, envolvendo-o mais na sua capacitação, desenvolvendo um espírito crítico, defendendo argumentos e opiniões contrastantes: uma equação direta ao sucesso.

No nosso programa, a aprendizagem não é um processo linear, mas acontece numa espiral (aprender, desaprender, esquecer e reaprender). Portanto, cada um destes elementos é combinado de forma concêntrica.

A pontuação global do nosso sistema de aprendizagem é de 8,01, de acordo com os mais elevados padrões internacionais.

Este programa oferece o melhor material educativo, cuidadosamente preparado para profissionais:



Material de estudo

Todos os conteúdos didáticos são criados pelos especialistas que irão ensinar o curso, especificamente para o curso, para que o desenvolvimento didático seja realmente específico e concreto.

Estes conteúdos são depois aplicados ao formato audiovisual, para criar o método de trabalho online da TECH. Tudo isto, com as mais recentes técnicas que oferecem peças de alta-qualidade em cada um dos materiais que são colocados à disposição do aluno.



Técnicas e procedimentos de enfermagem em vídeo

A TECH traz as técnicas mais inovadoras, com os últimos avanços educacionais, para a vanguarda da atualidade em enfermagem. Tudo isto, na primeira pessoa, com o máximo rigor, explicado e detalhado para a assimilação e compreensão do estudante. E o melhor de tudo, pode observá-los quantas vezes quiser.



Resumos interativos

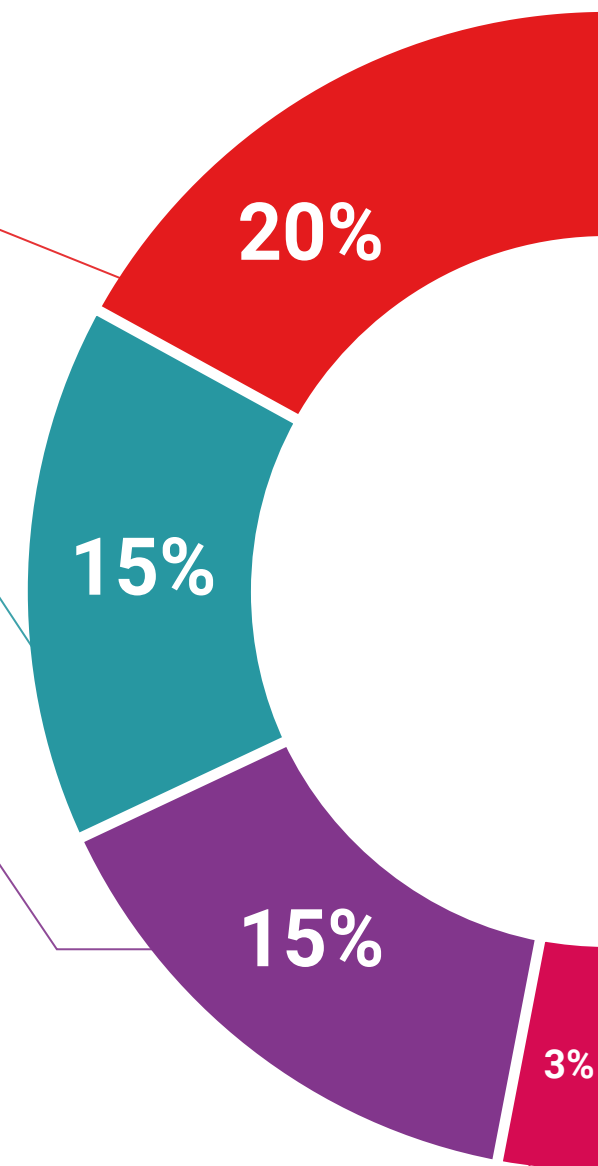
A equipa da TECH apresenta os conteúdos de uma forma atrativa e dinâmica em comprimidos multimédia que incluem áudios, vídeos, imagens, diagramas e mapas conceituais a fim de reforçar o conhecimento.

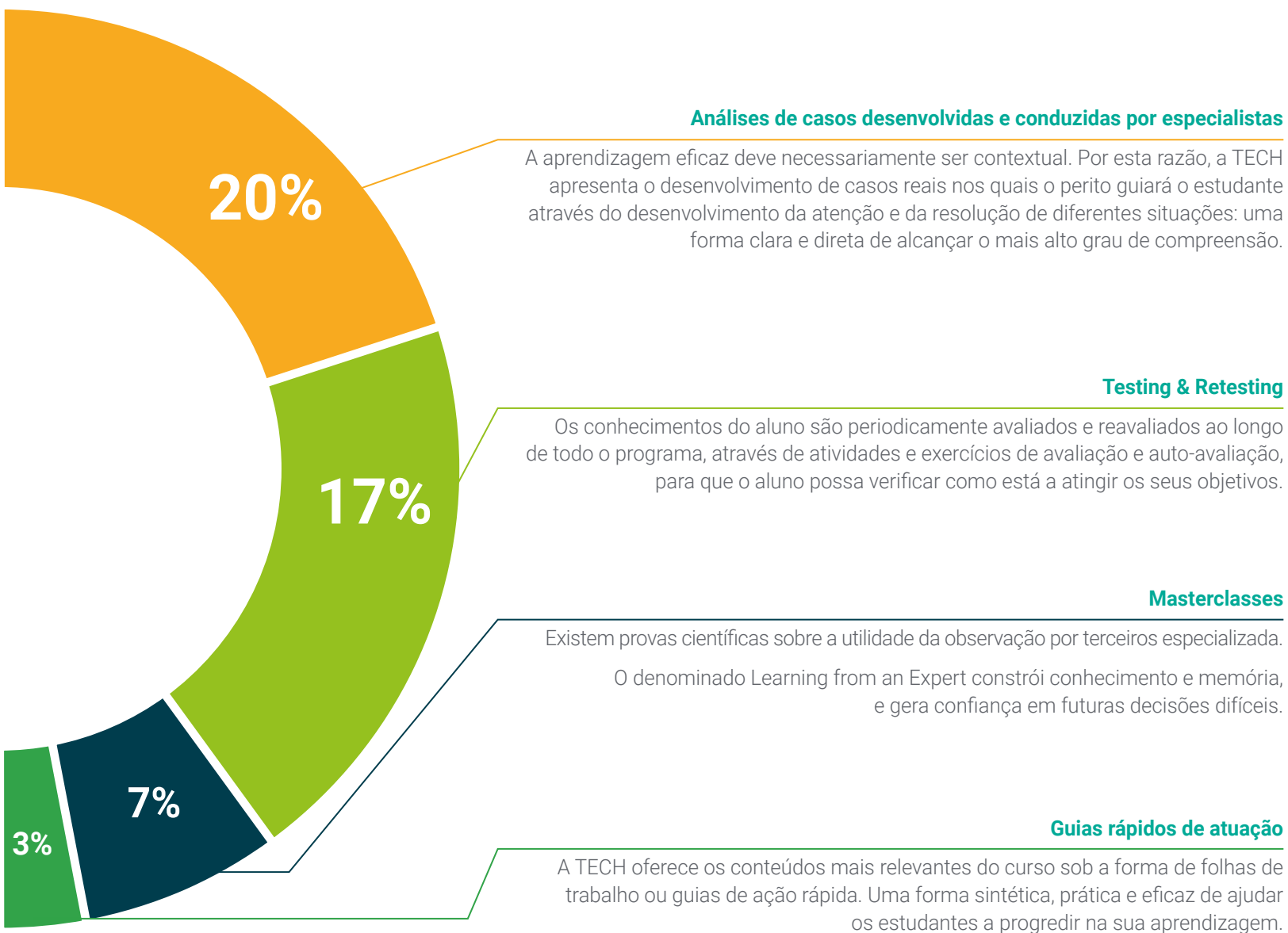
Este sistema educativo único para a apresentação de conteúdos multimédia foi premiado pela Microsoft como uma "História de Sucesso Europeu".



Leituras complementares

Artigos recentes, documentos de consenso e diretrizes internacionais, entre outros. Na biblioteca virtual da TECH o aluno terá acesso a tudo o que necessita para completar a sua capacitação.





07

Certificação

O Mestrado em Neuropsicologia Clínica garante, para além de um conteúdo mais rigoroso e atualizado, o acesso a um certificado de Mestrado rigoroso Próprio emitido pela TECH Global University.



“

*Conclua este curso com sucesso e receba
o seu certificado sem sair de casa e sem
burocracias”*

Este programa permitirá a obtenção do certificado próprio de **Mestrado em Neuropsicologia Clínica para Enfermagem** reconhecido pela **TECH Global University**, a maior universidade digital do mundo.

A **TECH Global University**, é uma Universidade Europeia Oficial reconhecida publicamente pelo Governo de Andorra ([bollettino ufficiale](#)). Andorra faz parte do Espaço Europeu de Educação Superior (EEES) desde 2003. O EEES é uma iniciativa promovida pela União Europeia com o objetivo de organizar o modelo de formação internacional e harmonizar os sistemas de ensino superior dos países membros desse espaço. O projeto promove valores comuns, a implementação de ferramentas conjuntas e o fortalecimento de seus mecanismos de garantia de qualidade para fomentar a colaboração e a mobilidade entre alunos, pesquisadores e acadêmicos.

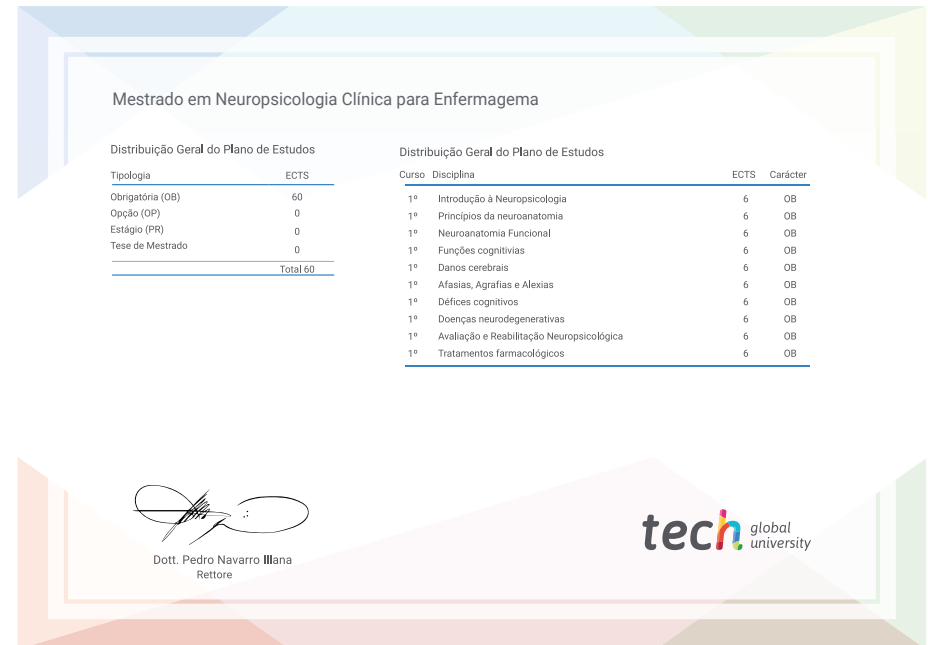
Esse título próprio da **TECH Global University**, é um programa europeu de formação contínua e atualização profissional que garante a aquisição de competências em sua área de conhecimento, conferindo um alto valor curricular ao aluno que conclui o programa.

Título: **Mestrado em Neuropsicologia Clínica para Enfermagem**

Modalidade: **online**

Duração: **12 meses**

Acreditação: **60 ECTS**



futuro
saúde confiança pessoas
informação orientadores
educação certificação ensino
garantia aprendizagem
instituições tecnologia
comunidade compromisso
atenção personalizada
conhecimento inovação
presente qualidade
desenvolvimento situação



Mestrado
Neuropsicologia Clínica
para Enfermagem

- » Modalidade: online
- » Duração: 12 meses
- » Certificação: TECH Global University
- » Acreditação: 60 ECTS
- » Horário: no seu próprio ritmo
- » Exames: online

Mestrado

Neuropsicologia Clínica
para Enfermagem

