

Mestrado

Inglês para Enfermagem



Mestrado Inglês para Enfermagem

- » Modalidade: online
- » Duração: 12 meses
- » Certificação: TECH Global University
- » Créditos: 60 ECTS
- » Horário: ao seu próprio ritmo
- » Exames: online

Acesso ao site: www.techtute.com/pt/enfermagem/mestrado/mestrado-ingles-enfermagem

Índice

01

Apresentação

pág. 4

02

Objetivos

pág. 8

03

Competências

pág. 14

04

Estrutura e conteúdo

pág. 18

05

Metodologia

pág. 22

06

Certificação

pág. 30

01

Apresentação

No mundo de trabalho atual, saber inglês é uma competência profissional essencial. Assim, qualquer enfermeiro que queira ocupar um cargo no estrangeiro, na direção ou mesmo na área humanitária, deverá ser capaz de comunicar nesta língua com fluência e leveza. Sob esta premissa e com o compromisso de oferecer uma educação de alta qualidade, a TECH oferece aos enfermeiros este programa com o qual, para além de poderem certificar-se com o nível B2 de inglês, poderão desencadear a sua carreira profissional, podendo exercer na área dos cuidados científico-sanitários em países de todo o mundo.





“

Não seja apenas mais um enfermeiro. Destaque o seu currículo e tenha acesso a postos com salários mais elevados, podendo exercer em diferentes países graças à sua leveza e fluência em inglês"

O inglês tornou-se praticamente a língua universal. Assim, pessoas de todas as raças, profissões e idades devem conhecer esta língua se quiserem alcançar o topo nos trabalhos que realizam. A enfermagem não está isenta desta realidade e os hospitais mais prestigiados a nível mundial exigem profissionais com a capacidade de trabalhar na língua materna de Shakespeare.

A necessidade deste novo perfil de competências baseia-se no contínuo desenvolvimento científico-sanitário que a humanidade tem experienciado nas últimas décadas, bem como na globalização, que motivou e facilitou a mobilidade das pessoas, quer para o trabalho, o turismo ou questões de saúde, para diferentes países em todo o mundo.

Desta forma, é absolutamente necessário que os enfermeiros tenham a capacidade de comunicar numa segunda língua, e a mais aceite é o inglês, quer estejam envolvidos na investigação ou a trabalhar em instituições de cuidados de saúde. Só assim poderão fazer face às necessidades atuais do seu campo, seja no seu país de origem ou noutro país onde tenham optado por exercer a sua prática profissional.

Para além de tudo isto, a competência idiomática em inglês dá ao enfermeiro a possibilidade de tratar e comunicar corretamente com médicos, colegas e pacientes de outras nacionalidades e origens. Mais uma razão pela qual o profissional não deve perder esta oportunidade e deve adquirir as melhores competências comunicativas em inglês com este Mestrado.

Tudo isto, condensado num programa 100% online, com uma orientação eminentemente prática, onde os professores mais competentes ensinarão ao enfermeiro as melhores técnicas e ferramentas não só para comunicar em inglês, mas para se certificar no nível B2 com base nos requisitos do Quadro Europeu Comum de Referência para as Línguas (QECR).

Este **Mestrado em Inglês para Enfermagem** conta com o conteúdo científico mais completo e atualizado do mercado. As suas principais características são:

- ♦ O desenvolvimento de casos práticos apresentados por especialistas no ensino de línguas, aplicados à prática profissional
- ♦ O conteúdo eminentemente prático com o qual está fornece informações práticas e úteis sobre as técnicas que são essenciais para a utilização do inglês em contextos profissionais
- ♦ Os exercícios onde o processo de auto-avaliação para melhorar a aprendizagem pode ser levado a cabo
- ♦ A sua ênfase especial em metodologias inovadoras
- ♦ As lições teóricas, colocar questões ao especialista, fóruns de discussão e trabalhos de reflexão individuais
- ♦ A disponibilidade de acesso ao conteúdo a partir de qualquer dispositivo, fixo ou portátil, com ligação à internet



Supere-se a si mesmo tornando-se um enfermeiro capaz de cuidar dos seus pacientes na língua mais utilizada no mundo: o inglês"

“

Quer se dedique à investigação, aos cuidados de saúde ou mesmo à gestão superior, a proficiência em inglês será essencial para o seu crescimento profissional"

O corpo docente do curso inclui profissionais do setor que trazem a sua experiência profissional para esta formação, para além de especialistas reconhecidos de sociedades de referência e universidades de prestígio.

O seu conteúdo multimédia, desenvolvido com a mais recente tecnologia educacional, permitirá ao profissional uma aprendizagem situada e contextual, ou seja, um ambiente simulado que proporcionará um ensino imersivo, programado para treinar em situações reais.

A conceção deste programa centra-se na aprendizagem baseada em problemas, através dos quais o profissional deve tentar resolver as diferentes situações de prática profissional que surgem ao longo do programa. Para tal, contará com a ajuda de um sistema inovador de vídeo interativo desenvolvido por especialistas reconhecidos.

A metodologia de ensino de línguas da TECH permitir-lhe-á adquirir conhecimentos de gramática, semântica e sintaxe em inglês e, acima de tudo, permitir-lhe-á pôr em prática o que aprende.

Não só será capaz de falar inglês fluente no seu contexto profissional, como também poderá certificar-se com o nível B2 com base nos requisitos do QECR.



02 Objetivos

Este Mestrado oferece uma visão profunda e completa de cada um dos aspetos necessários para aprender a língua inglesa mais utilizada na prática da enfermagem. Desde o vocabulário quotidiano, à ortografia e gramática inglesa e sem esquecer as questões quotidianas com que qualquer pessoa tem de lidar. Tudo isto com o objetivo de dar ao profissional a oportunidade de praticar em diferentes contextos e países, podendo comunicar fluentemente com pacientes, colegas, médicos e qualquer outra pessoa com quem tenha uma relação.



“

Este Mestrado está aqui para dar à sua carreira o impulso que esperava, e o primeiro passo é falar em inglês de forma fluída”



Objetivos gerais

- ♦ Preparar o enfermeiro para trabalhar num contexto de língua inglesa, em qualquer hospital em qualquer país do mundo
- ♦ Alcançar cuidados abrangentes para pacientes de língua inglesa, de acordo com os requisitos académicos e profissionais das instituições com vagas na área da enfermagem
- ♦ Dominar o vocabulário específico relacionado com a prática de enfermagem em inglês
- ♦ Melhorar o nível geral de inglês do enfermeiro, para que possa lidar com situações do dia-a-dia quando se muda para trabalhar fora do país de origem
- ♦ Ser capaz de comunicar fluentemente com médicos, colegas, pacientes e qualquer outra pessoa com quem se relacione no seu trabalho como enfermeiro





Objetivos específicos

Módulo 1. Questões pessoais

- ♦ Ser capaz de compreender e utilizar vocabulário relacionado com os seus estudos em enfermagem
- ♦ Ser capaz de descrever os seus planos e projetos futuros
- ♦ Compreender o vocabulário de uso comum relacionado com questões pessoais
- ♦ Ter a capacidade de comunicar e explicar reclamações, acidentes e assuntos pessoais

Módulo 2. Vida profissional e comunicação em inglês

- ♦ Dar indicações para chegar a um lugar
- ♦ Ser capaz de explicar e descrever detalhadamente a sua carreira profissional e académica, seja no passado, presente ou futuro
- ♦ Ser fluente e conhecer o vocabulário típico relacionado com a sua formação académica, emprego e experiência de trabalho
- ♦ Responder de forma fluida perante qualquer tipo de questão difícil que lhe possa ser colocada
- ♦ Usar alguns recursos discursivos que lhe permitam prevenir bloqueios quando se esquecer de alguma coisa

Módulo 3. Equipamento médico e funcionamento hospitalar

- ♦ Compreender e conhecer o vocabulário técnico relacionado com equipamento médico, departamentos e serviços
- ♦ Ser capaz de explicar e descrever as funções de outros colegas de trabalho
- ♦ Falar sobre ferramentas informáticas e conhecer vocabulário apropriado ao contexto
- ♦ Ser capaz de falar com colegas de trabalho e pacientes, utilizando uma norma padrão

Módulo 4. Recolha de dados médicos

- ♦ Transmitir instruções e fazer perguntas aos pacientes de forma clara e apropriada
- ♦ Compreender o vocabulário relacionado com sintomas e doenças comuns
- ♦ Compreender e utilizar eficazmente os tempos verbais no presente e passado recente, bem como os tempos contínuos e perfeitos comuns nas consultas dos pacientes
- ♦ Utilizar circunloquções e paráfrases para preencher lacunas de vocabulário e estruturas mais complexas
- ♦ Dar conselhos e recomendações sobre doenças
- ♦ Compreender e preencher a informação nos registos médicos de forma adequada e na língua padrão

Módulo 5. Diagnóstico e tratamento

- ♦ Ser capaz de compreender vocabulário especializado relacionado com tratamento médico, partes e sistemas do corpo e diferentes departamentos
- ♦ Pedir esclarecimentos para manter a comunicação e evitar mal-entendidos
- ♦ Dar conselhos e recomendações sobre tratamentos médicos
- ♦ Compreender e explicar adequadamente um processo médico

Módulo 6. Exame de saúde, cirurgia e tratamento

- ♦ Utilizar circunloquções para expressar ideias com uma conotação negativa de uma forma padrão e formal
- ♦ Dar instruções, explicações e conselhos sobre diferentes tipos de tratamentos
- ♦ Compreender questões e vocabulário relacionados com problemas de saúde e confirmar dúvidas em caso de mal-entendidos
- ♦ Pedir e dar informações a outros colegas de trabalho sobre casos de pacientes
- ♦ Compreender e utilizar vocabulário técnico-especializado relacionado com diferentes departamentos

Módulo 7. Cuidados ao paciente

- ♦ Ser capaz de marcar consultas médicas com pacientes por telefone
- ♦ Ser capaz de desenvolver uma abordagem mais centrada nas necessidades do paciente
- ♦ Compreender e utilizar vocabulário especializado na gestão
- ♦ Compreender e responder a perguntas relacionadas com períodos de tempo, obrigações e recomendações
- ♦ Ser capaz de utilizar uma pronúncia compreensível em intercâmbios com pacientes e pessoal médico, por telefone e presencialmente
- ♦ Expressar relações de condição, de causa e efeito e de finalidade de acordo com o contexto

Módulo 8. Especialidade

- ♦ Ser capaz de pedir e dar indicações sobre a localização dos departamentos do hospital
- ♦ Compreender e utilizar vocabulário especializado em intercâmbios com outros departamentos
- ♦ Ser capaz de compreender e responder a questões relacionadas com o encaminhamento de pacientes para outros departamentos
- ♦ Ser capaz de explicar e descrever as funções dos vários departamentos de forma adequada
- ♦ Compreender as discussões sobre assuntos relacionados com a sua especialidade e compreender detalhes das ideias destacadas pelo interlocutor

Módulo 9. Emoções, sentimentos e cuidados complementares

- ♦ Ser capaz de resolver problemas quotidianos relacionados com a vida pessoal
- ♦ Compreender e utilizar vocabulário relacionado com sentimentos e comunicação de notícias
- ♦ Expressar relações de causa e efeito e utilizar a voz passiva para descrever situações
- ♦ Compreender e responder a questões relacionadas com problemas da atualidade



Módulo 10. Sociedade

- ♦ Compreender e dar opiniões sobre questões sociais que afetam a saúde
- ♦ Compreender e utilizar vocabulário relacionado com o ambiente e a saúde
- ♦ Expressar as relações de sentido de condição e propósito para descrever processos e situações
- ♦ Compreender e responder a questões relacionadas com catástrofes naturais e diferentes políticas sociais e de saúde
- ♦ Compreender e falar sobre os problemas pessoais quotidianos associados às viagens
- ♦ Dar conselhos e recomendações sobre hábitos saudáveis para as pessoas idosas

“

Não perca a oportunidade de entrar num mercado de trabalho cheio de oportunidades para enfermeiros com um domínio eloquente, fluente e consistente do inglês”

03

Competências

Depois de passar às diferentes avaliações incluídas neste Mestrado, o enfermeiro terá alcançado um nível de competência sem precedentes que lhe permitirá exercer a sua profissão num campo muito mais vasto de países, ramos e ambientes. Além disso, poderá melhorar o seu nível de inglês num contexto quotidiano, não só melhorando o seu estatuto profissional como também o pessoal. Isto é o que o torna este programa o mais completo do mercado no âmbito do Inglês para Enfermagem.



“

As competências que adquirirá não só lhe permitirão aumentar o seu nível de inglês no campo profissional, como também o ajudarão a melhorar o seu desenvolvimento na vida quotidiana"



Competências gerais

- ♦ Dominar as ferramentas necessárias para manter uma conversa fluente em inglês
- ♦ Aumentar o vocabulário geral do aluno em inglês
- ♦ Aprender a lidar com situações do dia-a-dia que um enfermeiro que se muda para o estrangeiro para exercer possa enfrentar
- ♦ Conhecer aspetos gerais da cultura, sociedade, estilo de vida e o seu vocabulário específico em inglês
- ♦ Ser capaz de passar o exame de certificação de nível B2 em inglês
- ♦ Adquirir conhecimentos e vocabulário específicos sobre situações pessoais em inglês

“

Pomos à sua disposição um programa de alto calibre para tornar a sua aprendizagem simples e prática. Só precisa de ter vontade de se superar e alcançar o topo"





Competências específicas

- ♦ Conhecer o vocabulário específico necessário para se desenvolver com fluência em situações cotidianas, tais como a procura de casa ou trabalho, entre outras
- ♦ Adquirir conhecimentos e vocabulário específicos para se adaptar à vida profissional em inglês
- ♦ Ser capaz de fazer uma apresentação completa em inglês
- ♦ Saber o nome do equipamento hospitalar e dos instrumentos de trabalho do enfermeiro
- ♦ Saber como são chamados os diferentes departamentos médicos e especialidades profissionais em inglês
- ♦ Ser capaz de realizar uma entrevista em inglês, para recolher várias informações sobre o seu estado de saúde
- ♦ Saber expressar emoções e sentimentos em inglês
- ♦ Gerir vocabulário específico de enfermagem em inglês
- ♦ Ser capaz de explicar um determinado tratamento farmacológico, cirúrgico, físico ou químico em inglês a um paciente
- ♦ Ser capaz de manter uma conversa fluída em inglês que facilite a atenção ao paciente
- ♦ Gerir o vocabulário específico dos serviços de saúde complementares e consultas externas em inglês

04

Estrutura e conteúdo

A fim de tornar o processo de aprendizagem mais agradável para os enfermeiros, o programa deste Mestrado oferece uma visão completa e eminentemente prática de cada uma das áreas essenciais para estabelecer uma comunicação correta em inglês. Assim, graças às ferramentas fornecidas pela grande equipa pedagógica da TECH, os enfermeiros encontrarão nestes conteúdos uma oportunidade inigualável de aumentar as suas capacidades de comunicação em inglês, com a segurança que advém do estudo sob a metodologia académica mais premiada no panorama do ensino internacional.



“

Um conteúdo completo, atual e prático especialmente concebido para levar os enfermeiros aos mais altos níveis, ocupando posições de maior responsabilidade e com elevadas perspectivas salariais”

Módulo 1. Questões pessoais

- 1.1. Foi-me concedida uma bolsa de estudo
- 1.2. Discordo com a minha nota
- 1.3. Hoje lê a sua tese de doutoramento
- 1.4. A minha conta poupança
- 1.5. Comprar ou alugar?
- 1.6. A declaração de rendimentos
- 1.7. Solicitar um orçamento
- 1.8. O meu carro avariou-se
- 1.9. Quero apresentar uma reclamação
- 1.10. Tive um acidente

Módulo 2. Vida profissional e comunicação em inglês

- 2.1. No aeroporto
- 2.2. Do aeroporto para a cidade
- 2.3. Como chegar a...? Indicações direcionais
- 2.4. Em busca de alojamento
- 2.5. Perfis dos candidatos
- 2.6. Projetos futuros
- 2.7. O dia da apresentação. Apresentações efetivas/falar em público
- 2.8. Gestão de situações difíceis nas apresentações
- 2.9. Erros comuns em inglês médico
- 2.10. Fonética e entoação

Módulo 3. Equipamento médico e funcionamento hospitalar

- 3.1. Conhecer os diferentes departamentos
- 3.2. Equipamento médico
- 3.3. Conheça os seus colegas. Qual é o seu papel?
- 3.4. Instituições e serviços fora do hospital
- 3.5. Vídeos e tutoriais
- 3.6. Prescrever links para os nossos pacientes
- 3.7. Comunidades e fóruns de pacientes
- 3.8. Apps para melhorar o seu inglês médico
- 3.9. Aplicações para desenvolver o seu trabalho com os pacientes

Módulo 4. Recolha de dados médicos

- 4.1. É hora de comunicar: prepare-se para fazer a entrevista!
- 4.2. Recolha de dados pessoais
- 4.3. Historial médico
- 4.4. Onde é que lhe dói? Sintomas
- 4.5. Exame físico
- 4.6. O bebé vem a caminho
- 4.7. Isso é contagioso?
- 4.8. Estou a fazer dieta
- 4.9. Parti um osso

Módulo 5. Diagnóstico e tratamento

- 5.1. Realização do exame
- 5.2. Conhecer bem as partes do corpo
- 5.3. Conhecer os diferentes sistemas que compõem o corpo
- 5.4. Estado mental e físico
- 5.5. Pedido de testes
- 5.6. Elaborar e explicar o diagnóstico
- 5.7. Anunciar más notícias
- 5.8. O tratamento consistirá em....
- 5.9. Propôr diferentes opções de tratamento
- 5.10. Quando o paciente reage mal
- 5.11. Resolver as dúvidas do paciente

Módulo 6. Exame de saúde, cirurgia e tratamento

- 6.1. Tratamentos farmacológico
- 6.2. Tratamento psicológico
- 6.3. Tratamento físico
- 6.4. Tratamento cirúrgico
- 6.5. Cirurgia geral
- 6.6. Traumatologia
- 6.7. Bloco operatório
- 6.8. Ressuscitação
- 6.9. UCI (Unidade de Cuidados Intensivos)
- 6.10. Urgências

Módulo 7. Cuidados ao paciente

- 7.1. Procedimentos e testes
- 7.2. Cuidados
- 7.3. Cuidados pré-operatórios e pós-operatórios
- 7.4. Higiene dos pacientes
- 7.5. Alimentação e nutrição
- 7.6. Higiene postural
- 7.7. Apoio ao paciente em repouso
- 7.8. Alta do paciente
- 7.9. Consultas externas
- 7.10. UHD (Unidade de Hospitalização ao Domicílio)

Módulo 8. Especialidade

- 8.1. Neonatos
- 8.2. Pediatria
- 8.3. Clínica Médica
- 8.4. Ginecologia
- 8.5. Urologia
- 8.6. Cardiologia
- 8.7. Pneumologia
- 8.8. Digestivo
- 8.9. Endocrinologia
- 8.10. Reumatologia
- 8.11. Nefrologia
- 8.12. Oncologia
- 8.13. Neurologia
- 8.14. Psiquiatria
- 8.15. Dermatologia
- 8.16. Otorrinolaringologia
- 8.17. Oftalmologia

Módulo 9. Emoções, sentimentos e cuidados complementares

- 9.1. A avó morreu
- 9.2. Que surpresa!
- 9.3. Estou exausto
- 9.4. Radiologia
- 9.5. Reabilitação
- 9.6. Hematologia

Módulo 10. Sociedade

- 10.1. No centro de emprego
- 10.2. Incapacidade
- 10.3. Terceira idade
- 10.4. Alterações climáticas
- 10.5. Recolha e reciclagem do lixo
- 10.6. Poupança de energia
- 10.7. Cooperação
- 10.8. Imigração
- 10.9. Inundações e outras catástrofes naturais
- 10.10. Escolher alojamento



Na TECH fornecemos-lhe o melhor conteúdo, o melhor material didático e o quadro docente mais qualificado. Assim ajudamos-lhe a chegar mais longe”

05 Metodologia

Este programa de capacitação oferece uma forma diferente de aprendizagem.

A nossa metodologia é desenvolvida através de um modo de aprendizagem cíclico: **o Relearning.**

Este sistema de ensino é utilizado, por exemplo, nas escolas médicas mais prestigiadas do mundo e tem sido considerado um dos mais eficazes pelas principais publicações, tais como a ***New England Journal of Medicine.***



“

Descubra o Relearning, um sistema que abandona a aprendizagem linear convencional para o levar através de sistemas de ensino cíclicos: uma forma de aprendizagem que provou ser extremamente eficaz, especialmente em disciplinas que requerem memorização"

Na Escola de Enfermagem da TECH utilizamos o Método de Caso

Numa dada situação, o que deve fazer um profissional? Ao longo do programa, os estudantes serão confrontados com múltiplos casos clínicos simulados com base em pacientes reais nos quais terão de investigar, estabelecer hipóteses e finalmente resolver a situação. Há abundantes provas científicas sobre a eficácia do método. Os enfermeiros aprendem melhor, mais depressa e de forma mais sustentável ao longo do tempo.

Com a TECH pode experimentar uma forma de aprendizagem que abala as fundações das universidades tradicionais de todo o mundo"



Segundo o Dr. Gérvas, o caso clínico é a apresentação anotada de um paciente, ou grupo de pacientes, que se torna um "caso", um exemplo ou modelo que ilustra alguma componente clínica peculiar, quer pelo seu poder de ensino, quer pela sua singularidade ou raridade. É essencial que o caso se baseie na vida profissional atual, tentando recriar as condições reais na prática profissional de enfermagem.

“

Sabia que este método foi desenvolvido em 1912 em Harvard para estudantes de direito? O método do caso consistia em apresentar situações reais complexas para que tomassem decisões e justificassem a forma de as resolver. Em 1924 foi estabelecido como um método de ensino padrão em Harvard”

A eficácia do método é justificada por quatro realizações fundamentais:

- 1 Os enfermeiros que seguem este método não só conseguem a assimilação de conceitos, mas também desenvolvem a sua capacidade mental através de exercícios para avaliar situações reais e aplicar os seus conhecimentos.
- 2 A aprendizagem é solidamente traduzida em competências práticas que permitem ao educador integrar melhor o conhecimento na prática diária.
- 3 A assimilação de ideias e conceitos é facilitada e mais eficiente, graças à utilização de situações que surgiram a partir de um ensino real.
- 4 O sentimento de eficiência do esforço investido torna-se um estímulo muito importante para os estudantes, o que se traduz num maior interesse pela aprendizagem e num aumento do tempo passado a trabalhar no curso.



Relearning Methodology

A TECH combina eficazmente a metodologia do Estudo de Caso com um sistema de aprendizagem 100% online baseado na repetição, que combina 8 elementos didáticos diferentes em cada lição.

Melhoramos o Estudo de Caso com o melhor método de ensino 100% online: o Relearning.

O enfermeiro aprenderá através de casos reais e da resolução de situações complexas em ambientes de aprendizagem simulados. Estas simulações são desenvolvidas utilizando software de última geração para facilitar a aprendizagem imersiva.



Na vanguarda da pedagogia mundial, o método Relearning conseguiu melhorar os níveis globais de satisfação dos profissionais que concluem os seus estudos, no que diz respeito aos indicadores de qualidade da melhor universidade online do mundo (Universidade de Columbia).

Esta metodologia já formou mais de 175.000 enfermeiros com sucesso sem precedentes em todas as especialidades, independentemente da carga prática. Tudo isto num ambiente altamente exigente, com um corpo estudantil universitário com um elevado perfil socioeconómico e uma idade média de 43,5 anos.

O Relearning permitir-lhe-á aprender com menos esforço e mais desempenho, envolvendo-o mais na sua capacitação, desenvolvendo um espírito crítico, defendendo argumentos e opiniões contrastantes: uma equação direta ao sucesso.

No nosso programa, a aprendizagem não é um processo linear, mas acontece numa espiral (aprender, desaprender, esquecer e reaprender). Portanto, cada um destes elementos é combinado de forma concêntrica.

A pontuação global do nosso sistema de aprendizagem é de 8,01, de acordo com os mais elevados padrões internacionais.

Este programa oferece o melhor material educativo, cuidadosamente preparado para profissionais:



Material de estudo

Todos os conteúdos didáticos são criados pelos especialistas que irão ensinar o curso, especificamente para o curso, para que o desenvolvimento didático seja realmente específico e concreto.

Estes conteúdos são depois aplicados ao formato audiovisual, para criar o método de trabalho online da TECH. Tudo isto, com as mais recentes técnicas que oferecem peças de alta-qualidade em cada um dos materiais que são colocados à disposição do aluno.



Técnicas e procedimentos de enfermagem em vídeo

A TECH traz as técnicas mais inovadoras, com os últimos avanços educacionais, para a vanguarda da atualidade em enfermagem. Tudo isto, na primeira pessoa, com o máximo rigor, explicado e detalhado para a assimilação e compreensão do estudante. E o melhor de tudo, pode observá-los quantas vezes quiser.



Resumos interativos

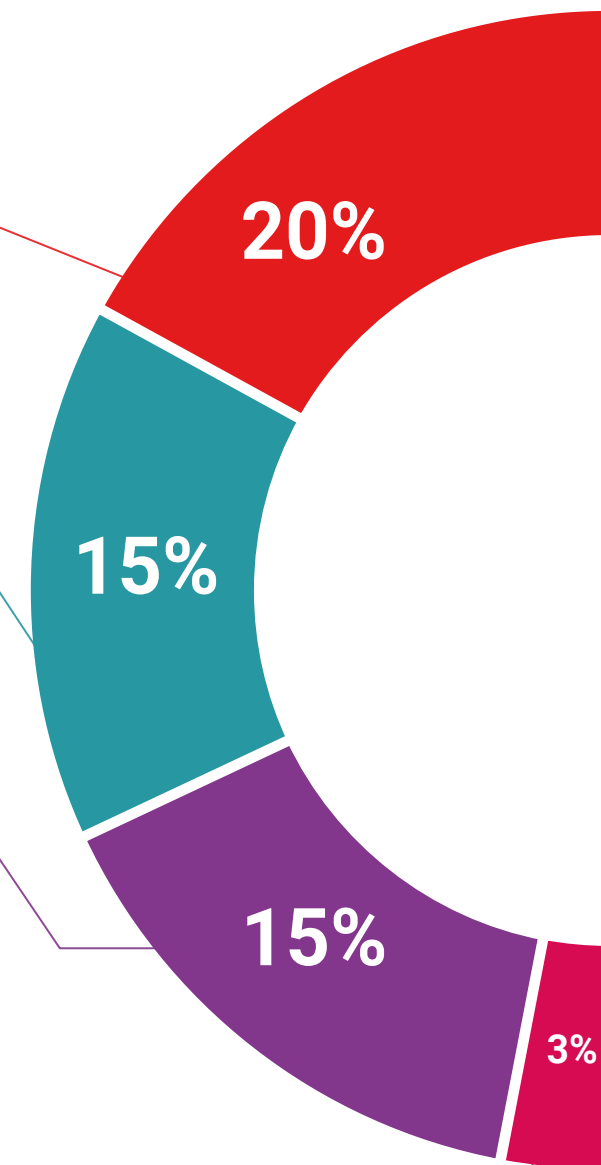
A equipa da TECH apresenta os conteúdos de uma forma atrativa e dinâmica em comprimidos multimédia que incluem áudios, vídeos, imagens, diagramas e mapas conceituais a fim de reforçar o conhecimento.

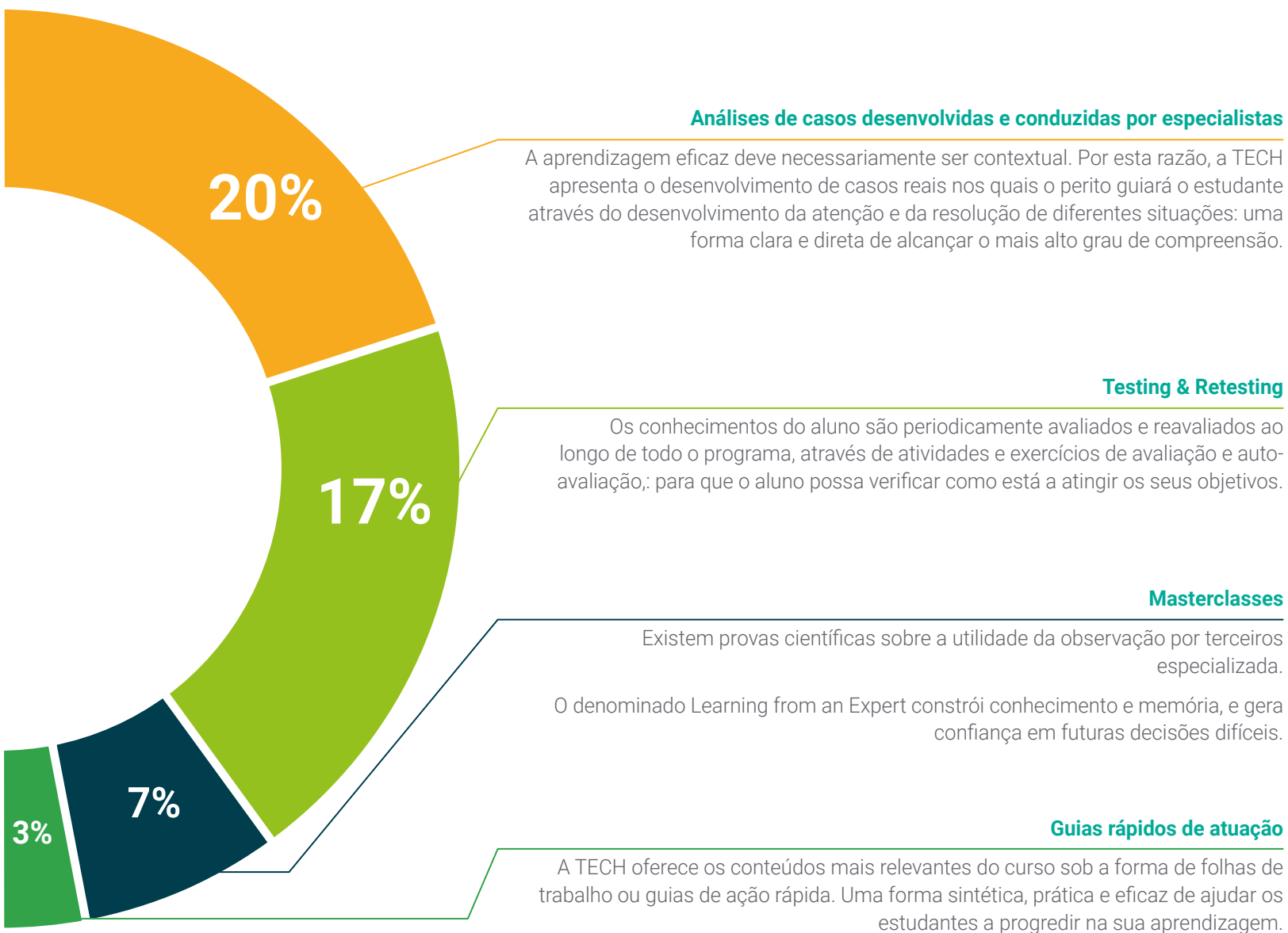
Este sistema educativo único para a apresentação de conteúdos multimédia foi premiado pela Microsoft como uma "História de Sucesso Europeu"



Leituras complementares

Artigos recentes, documentos de consenso e diretrizes internacionais, entre outros. Na biblioteca virtual da TECH o aluno terá acesso a tudo o que necessita para completar a sua capacitação





06

Certificação

O Mestrado em Inglês para em Enfermagem garante, para além de um conteúdo mais rigoroso e atualizado, o acesso a um grau de Mestre emitido pela TECH Global University.



“

Conclua este plano de estudos com sucesso e receba o seu certificado sem sair de casa e sem burocracias”

Este programa permitirá a obtenção do certificado próprio de **Mestrado em Inglês para Enfermagem** reconhecido pela **TECH Global University**, a maior universidade digital do mundo.

A **TECH Global University**, é uma Universidade Europeia Oficial reconhecida publicamente pelo Governo de Andorra ([bollettino ufficiale](#)). Andorra faz parte do Espaço Europeu de Educação Superior (EEES) desde 2003. O EEES é uma iniciativa promovida pela União Europeia com o objetivo de organizar o modelo de formação internacional e harmonizar os sistemas de ensino superior dos países membros desse espaço. O projeto promove valores comuns, a implementação de ferramentas conjuntas e o fortalecimento de seus mecanismos de garantia de qualidade para fomentar a colaboração e a mobilidade entre alunos, pesquisadores e acadêmicos.

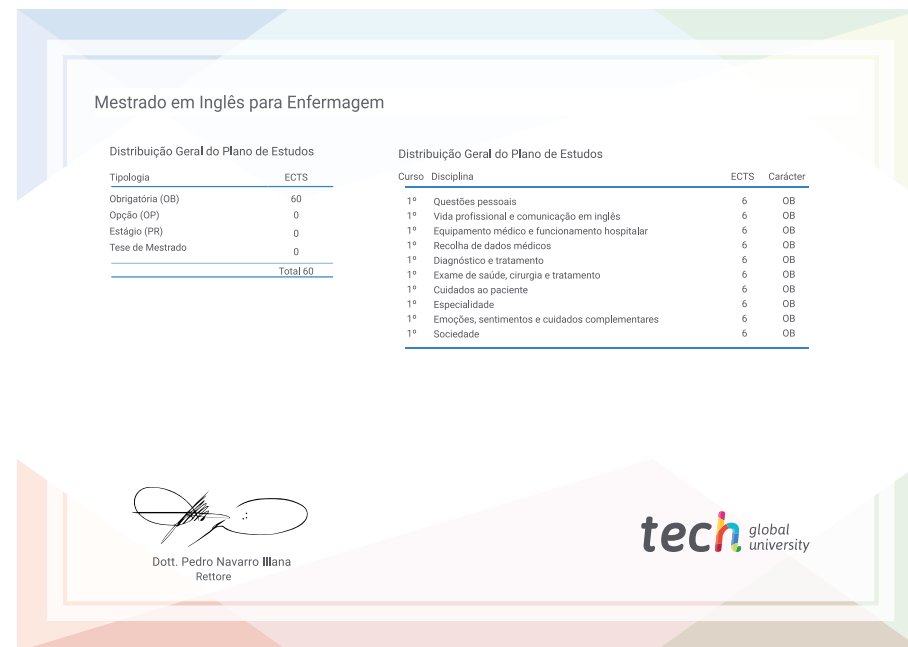
Esse título próprio da **TECH Global University**, é um programa europeu de formação contínua e atualização profissional que garante a aquisição de competências em sua área de conhecimento, conferindo um alto valor curricular ao aluno que conclui o programa.

Título: **Mestrado em Inglês para Enfermagem**

Modalidade: **online**

Duração: **12 meses**

Acreditação: **60 ECTS**



futuro
saúde confiança pessoas
informação orientadores
educação certificação ensino
garantia aprendizagem
instituições tecnologia
comunidade comunidade
atenção personalizada
conhecimento inovação
presente qualidade
desenvolvimento site



Mestrado Inglês para Enfermagem

- » Modalidade: online
- » Duração: 12 meses
- » Certificação: TECH Global University
- » Créditos: 60 ECTS
- » Horário: ao seu próprio ritmo
- » Exames: online

Mestrado

Inglês para Enfermagem

