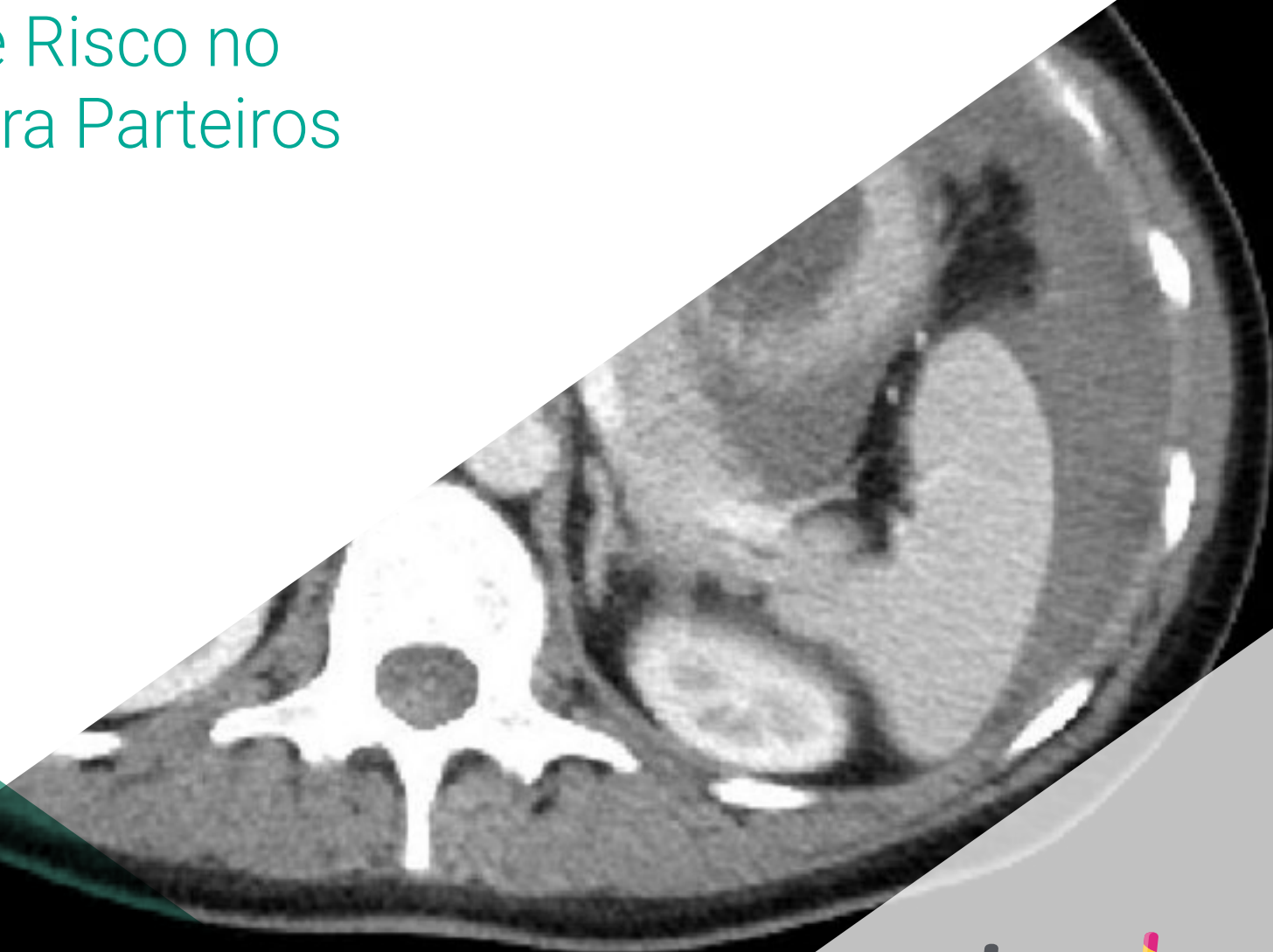


Curso

Situações de Risco no Puerpério para Parteiras





Curso

Situações de Risco no Puerpério para Parteiros

- » Modalidade: online
- » Duração: 6 semanas
- » Certificação: TECH Universidade Tecnológica
- » Créditos: 6 ECTS
- » Tempo Dedicado: 16 horas/semana
- » Horário: ao seu próprio ritmo
- » Exames: online

Acesso ao site: www.techtute.com/pt/enfermagem/curso/situacoes-risco-puerperio-parteiros

Índice

01

Apresentação

pág. 4

02

Objetivos

pág. 8

03

Direção do curso

pág. 12

04

Estrutura e conteúdo

pág. 16

05

Metodologia

pág. 20

06

Certificação

pág. 28

01

Apresentação

A prestação de cuidados à mulher e ao bebê no ambiente do parto implica a possibilidade de ocorrência de vários problemas de gravidade variável, que se podem manifestar mesmo em partos de baixo risco. A identificação rápida e precisa destes problemas e a sua gestão pelo profissional são essenciais para garantir a segurança da mãe e do bebê. Neste curso, apresentamos-lhe os conhecimentos mais atualizados nesta área, com uma visão centrada na prática que o irá capacitar para intervir na prestação de cuidados imprescindíveis de qualidade.



“

Um curso de alta qualidade pedagógica criado para aumentar a sua capacidade de prestação de cuidados como parteiro de uma forma rápida e fácil”

Este módulo fornece uma visão geral das principais complicações que podem surgir no puerpério, com ênfase na identificação dos sinais clínicos, dos fatores de risco para estas complicações, do tratamento e dos cuidados cuidados específicos que o parteiro deve prestar em cada uma delas.

Embora em alguns hospitais seja menos comum trabalhar com pacientes de alto risco ou com patologias associadas ao puerpério, é essencial que o parteiro esteja familiarizado com os processos patológicos durante esta fase.

Este módulo é de particular interesse para os parteiros que trabalham na área de consultas do centro de saúde, uma vez que são os primeiros profissionais a avaliar a mulher após a alta hospitalar e desempenham um papel fundamental na deteção precoce de complicações pós-parto, tanto físicas como mentais.

Dada a importância dos traumatismos perineais pós-parto na gestão do puerpério, quer pela sua elevada incidência, quer pelas suas implicações na saúde física e psíquica da mãe, este será apenas referido neste módulo, uma vez que será desenvolvido em pormenor no módulo seguinte.

Tanto a conceção do curso como o material didático utilizado irão facilitar a compreensão de conceitos, e a realização de casos práticos irá ajudar a adaptar o que foi aprendido à prática clínica. Desta forma, a realização do curso irá proporcionar uma aprendizagem imersiva a fim de capacitar profissionais em situações reais da sua prática profissional quotidiana.

Este **Curso de Situações de Risco no Puerpério para Parteiros** conta com o conteúdo científico mais completo e atualizado do mercado. As suas principais características são:

- ♦ O desenvolvimento de casos práticos apresentados por especialistas em puerpério
- ♦ O conteúdo gráfico, esquemático e eminentemente prático fornece informações científicas e práticas sobre as disciplinas que são essenciais para a prática profissional
- ♦ as novidades sobre o período do Puerpério
- ♦ Exercícios práticos onde o processo de autoavaliação pode ser levado a cabo a fim de melhorar a aprendizagem
- ♦ a sua ênfase especial nas metodologias inovadoras em Puerpério
- ♦ Aulas teóricas, perguntas ao especialista, fóruns de discussão sobre questões controversas e atividades de reflexão individual
- ♦ A disponibilidade de acesso ao conteúdo a partir de qualquer dispositivo fixo ou portátil com ligação à Internet



Atualize os seus conhecimentos e reforce a sua capacidade de apoio indispensável no puerpério com este curso de excelência”

“

Uma decisão de grande impacto para a sua carreira que o colocará entre os profissionais mais qualificados do setor”

O corpo docente deste curso é composto por profissionais da área do Puerpério que transferem a experiência do seu trabalho para esta capacitação, além de especialistas reconhecidos de sociedades de referência e universidades de prestígio.

Graças ao seu conteúdo multimédia, desenvolvido com a mais recente tecnologia educativa, o profissional terá acesso a uma aprendizagem situada e contextual, ou seja, um ambiente de simulação que proporcionará uma capacitação imersiva programada para praticar em situações reais.

A conceção desta capacitação centra-se na Aprendizagem Baseada em Problemas, através da qual o especialista deve tentar resolver as diferentes situações da prática profissional que surgem ao longo do Curso. Para tal, o profissional contará com a ajuda de um sistema inovador de vídeos interativos criado por especialistas de renome, com vasta experiência em Situações de Risco no Puerpério para Parteiros.

O melhor material didático à sua disposição durante todo o processo de aprendizagem, tanto online como offline.

Os melhores recursos de capacitação online que lhe permitirão conciliar os seus estudos com a sua atividade profissional de uma forma prática, eficaz e segura.



02 Objetivos

O Curso de Situações de Risco no Puerpério para Parteiras está orientado para capacitar o parteiro no seu trabalho diário de prestação de cuidados às mulheres durante o puerpério.





“

O objetivo desta capacitação é oferecer uma atualização completa na área da detecção e tratamento dos problemas que podem afetar a mãe e o bebê no puerpério, num curso específico para parteiros”



Objetivos gerais

- ♦ Atualizar e alargar os conhecimentos do parteiro no âmbito do puerpério no hospital, no centro de saúde e no domicílio
- ♦ Obter uma visão integradora sobre os cuidados que as mulheres e seus filhos requerem durante o puerpério
- ♦ Compreender a fase do puerpério de um ponto de vista global e biopsicossocial
- ♦ Facilitar a intervenção do parteiro na prestação de cuidados às mulheres e aos recém-nascidos na fase do puerpério
- ♦ Ajudar a prestar cuidados de qualidade durante o puerpério com base em evidências científicas
- ♦ Contribuir para a tomada de decisões do parteiro em situações que se desviem da normalidade
- ♦ Dispor de ferramentas para alcançar uma gestão multidisciplinar durante o puerpério
- ♦ Adquirir as competências profissionais necessárias para prestar cuidados de qualidade e atualizados
- ♦ Aplicar os conhecimentos obtidos para resolver problemas que possam surgir durante a prestação de cuidados





Objetivos específicos

- ♦ Alargar o conhecimento sobre as complicações que podem surgir durante as diferentes fases do puerpério
- ♦ Gerir especificamente a patologia da mulher durante o puerpério
- ♦ Melhorar a capacidade de intervenção do parteiro na gestão inicial das principais complicações que possam surgir durante o puerpério
- ♦ Melhorar a capacidade do parteiro para prestar cuidados em cada uma das patologias do puerpério desde os cuidados hospitalares à consulta dos cuidados primários
- ♦ Compreender e gerir os traumatismos perineais causados pelo parto vaginal
- ♦ Demonstrar a capacidade de prestação de cuidados pelo parteiro na gestão de traumatismos perineais



Atualize os seus conhecimentos através do Curso de Situações de Risco no Puerpério para Parteiros

03

Direção do curso

O corpo docente do Curso conta com especialistas de referência em Puerpério que trazem para esta capacitação toda a experiência do seu trabalho. Para além disso, outros especialistas de reconhecido prestígio participam na sua concepção e preparação, completando o Curso de forma interdisciplinar.

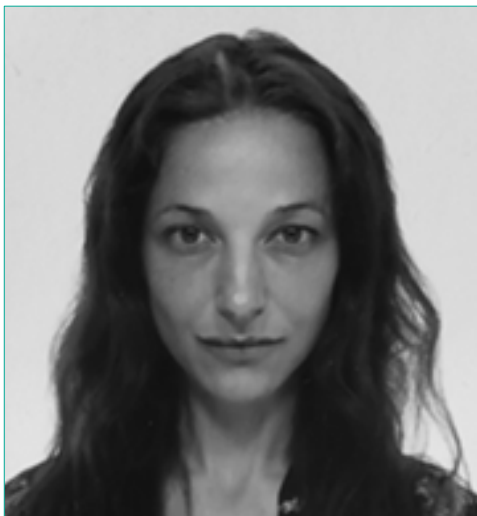




“

Os professores deste curso são especialistas em puerpério, proporcionando-lhe a experiência real, atual e completa de que necessita para evoluir na sua profissão”

Direção



Dra. Verónica Grolimund Sánchez

- ♦ Parteira no HGU Doutor Gregorio Marañón, Madrid. Especializada em Gravidez e Parto de Alto Risco
- ♦ Licenciatura em Enfermagem pela Universidade Autónoma de Madrid Escola de Enfermagem Cruz Vermelha
- ♦ Enfermeira especialista em Obstetrícia e Ginecologia
- ♦ Professora na Unidade de Ensino de Enfermagem com especialização em Obstetrícia e Ginecologia no Hospital Universitário Gregorio Marañón, desde 2013
- ♦ Colaboradora docente no Hospital Universitário Gregorio Marañón, orientando e supervisionando as rotações de EIR em Cuidados Familiares e Comunitários
- ♦ Professora no curso prático sobre emergências obstétricas. Hemorragia obstétrica
- ♦ Enfermeira de serviços especiais tais como Urgências, URPA, UCI e UCI neonatal



Dra. Noelia Pallarés Jiménez

- ♦ Parteira. Hospital Universitário Gregorio Marañón
- ♦ Licenciatura em Enfermagem na Universidade de Saragoça
- ♦ Especializada em Enfermagem Obstétrica e Ginecológica (Parteira) na Unidade de Ensino de Partejas da Catalunha, Universidade de Barcelona
- ♦ Pós-graduação em Saúde Sexual, Intervenção Educativa e Comunitária, Fundação Universidade de Lérida
- ♦ Professora colaboradora na Unidade de Ensino para residentes de Parteira no Hospital Geral Universitário Gregorio Marañón como especialista na área da enfermagem materna e do recém-nascido
- ♦ Parteira nos Cuidados Primários em Barcelona. Instituto Catalão de Saúde
- ♦ Parteira no Hospital Universitario Clínico de Barcelona
- ♦ Especializada em Obstetrícia e Ginecologia no Hospital Germans Trias i Pujol em Badalona como parteira residente
- ♦ Enfermeira na ala do puerpério no Hospital Universitário Miguel Servet em Saragoça



Professores

Sr. Adrián Burgueño Antón

- ♦ Especialização em Ginecologia e Obstetrícia. Supervisor no Bloco Cirúrgico Materno-Infantil do Hospital Universitário de La Paz

Sra. Laura García Rodríguez

- ♦ Parteira. Centro de Saúde de Goya

Sra. Marta Gutiérrez Munuera

- ♦ Parteira. Hospital Infanta Leonor

Sra. Isabel Hernando Orejudo

- ♦ Parteira. Parteira no Hospital Universitário Clínico San Carlos em Unidades de Emergência Obstétrica, Sala de Parto, Obstétrica de Alto Risco, Fisiopatologia Fetal e Amamentação Materna

Sra. Irene López Collado

- ♦ Enfermeira Obstétrica e Ginecológica

Sra. Consuelo Matesanz Jete

- ♦ Parteira. Hospital Geral de Segóvia
- ♦ Enfermeira especializada em Ginecologia e Obstetrícia

Sra. Beatriz Martín Jiménez

- ♦ Parteira nos Serviços de Sala de Parto e de Urgências Obstétricas HU de Getafe

Sra. Rosa María Ramírez Sánchez-Carnerero

- ♦ Parteira. Hospital Virgen de Altagracia de Manzanares

Sra. Pilar Sánchez Boza

- ♦ Enfermeira especializada em Ginecologia e Obstetrícia

Sra. Cristina Triviño de la Cal

- ♦ Especialização em Ginecologia e Obstetrícia. Centro de Saúde Yébenes, Madrid

04

Estrutura e conteúdo

A estrutura dos conteúdos foi concebida pelos melhores profissionais do setor. Parteiros com um longo histórico e prestígio reconhecido na profissão, apoiados pelo volume de casos revistos, estudados e diagnosticados, e com um vasto conhecimento das novas tecnologias aplicadas à saúde.



“

Este Curso de Situações de Risco no Puerpério para Parteiras conta com o conteúdo científico mais completo e atualizado do mercado”

Módulo 1. Situações de risco durante o puerpério

- 1.1. Hemorragia durante o puerpério
 - 1.1.1. Conceito, classificação e fatores de risco
 - 1.1.2. Etiologia
 - 1.1.2.1. Alterações do tom uterino
 - 1.1.2.2. Retenção de tecido
 - 1.1.2.3. Traumatismos no canal de parto
 - 1.1.2.4. Alterações da coagulação
 - 1.1.3. Clínica e gestão da hemorragia puerperal
 - 1.1.3.1. Avaliação e quantificação da hemorragia
 - 1.1.3.2. Tratamento médico e cirúrgico
 - 1.1.3.3. Cuidados a prestar pelo parteiro
- 1.2. Infecções durante o puerpério
 - 1.2.1. Endometrite puerperal
 - 1.2.2. Infecção perineal
 - 1.2.3. Infecção da parede abdominal
 - 1.2.4. Mastite
 - 1.2.5. Septicemia. Síndrome do choque séptico letal. Choque tóxico estafilocócico ou estreptocócico
- 1.3. Doença tromboembólica, cardiopatia e anemia grave durante o puerpério
 - 1.3.1. Doença tromboembólica durante o puerpério
 - 1.3.1.1. Trombose venosa: superficial, profunda e pélvica
 - 1.3.1.2. Tromboembolismo pulmonar
 - 1.3.2. Cardiopatias durante o puerpério
 - 1.3.3. Anemia grave durante o puerpério
- 1.4. Hipertensão arterial, pré-eclâmpsia e HELLP durante o puerpério
 - 1.4.1. Gestão da mulher com hipertensão arterial durante o puerpério
 - 1.4.2. Gestão da mulher durante o puerpério após pré-eclâmpsia
 - 1.4.3. Gestão da mulher durante o puerpério após HELLP



- 1.5. Patologias endócrinas durante o puerpério
 - 1.5.1. Gestão da mulher com diabetes gestacional durante o puerpério
 - 1.5.2. Patologias da tireóide durante o puerpério
 - 1.5.3. Síndrome de Sheehan
- 1.6. Patologias digestivas e urinárias
 - 1.6.1. Principais quadros de patologia digestiva durante o puerpério
 - 1.6.1.1. Doença de Crohn e colite ulcerosa
 - 1.6.1.2. Fígado gorduroso
 - 1.6.1.3. Colestase
 - 1.6.2. Patologias urinárias durante o puerpério
 - 1.6.2.1. Infecções urinárias
 - 1.6.2.2. Retenção urinária pós-parto
 - 1.6.2.3. Incontinência urinária
- 1.7. Doenças autoimunes, neurológicas e neuromusculares durante o puerpério
 - 1.7.1. Doenças autoimunes durante o puerpério: lúpus
 - 1.7.2. Patologias neurológicas e neuromusculares durante o puerpério
 - 1.7.2.1. Cefaleia pós-punção
 - 1.7.2.2. Epilepsia
 - 1.7.2.3. Doenças cerebrovasculares (hemorragia subaracnoídea, aneurismas, neoplasias cerebrais)
 - 1.7.2.4. Esclerose lateral amiotrófica
 - 1.7.2.5. Miastenia gravis
- 1.8. Doenças infecciosas durante o puerpério
 - 1.8.1. Infecção pelo vírus da hepatite B
 - 1.8.1.1. Gestão da puérpera com infecção pelo vírus da hepatite B
 - 1.8.1.2. Cuidados e monitorização dos recém-nascidos de mães com infecção pelo vírus da hepatite B
 - 1.8.2. Infecção pelo vírus da hepatite C
 - 1.8.2.1. Gestão da puérpera com infecção pelo vírus da hepatite C
 - 1.8.2.2. Cuidados e monitorização dos recém-nascidos de mães com infecção pelo vírus da hepatite C
 - 1.8.3. Infecção pelo vírus da imunodeficiência humana
 - 1.8.3.1. Gestão da puérpera com infecção pelo HIV
 - 1.8.3.2. Cuidados e monitorização dos recém-nascidos de mães infetadas pelo VIH
- 1.9. Traumatismos perineais e deiscência de cicatrizes abdominais após cesariana
 - 1.9.1. Rasgos perineais: graus de rasgo e cuidados
 - 1.9.2. Episiotomia: tipos e cuidados a prestar pelo parteiro
 - 1.9.3. Deiscência de cicatrizes abdominais após cesariana: cuidados do parteiro
 - 1.9.4. Hematomas perineais
- 1.10. Patologias psiquiátricas
 - 1.10.1. Depressão pós-parto (DPP)
 - 1.10.1.1. Definição, etiologia, deteção da DPP
 - 1.10.1.2. Tratamento médico e cuidados a prestar pelo parteiro
 - 1.10.2. Psicose puerperal
 - 1.10.2.1. Definição, etiologia, deteção da psicose puerperal
 - 1.10.2.2. Tratamento médico e cuidados a prestar pelo parteiro



Esta capacitação irá permitir-lhe progredir na sua carreira profissional de forma prática”

05

Metodologia

Este programa de capacitação oferece uma forma diferente de aprendizagem. A nossa metodologia é desenvolvida através de um modo de aprendizagem cíclico: **o Relearning**. Este sistema de ensino é utilizado, por exemplo, nas escolas médicas mais prestigiadas do mundo e tem sido considerado um dos mais eficazes pelas principais publicações, tais como a *New England Journal of Medicine*.



“

Descubra o Relearning, um sistema que abandona a aprendizagem linear convencional para o levar através de sistemas de ensino cíclicos: uma forma de aprendizagem que provou ser extremamente eficaz, especialmente em disciplinas que requerem memorização"

Na Escola de Enfermagem da TECH utilizamos o Método de Caso

Numa dada situação, o que deve fazer um profissional? Ao longo do programa, os estudantes serão confrontados com múltiplos casos clínicos simulados com base em pacientes reais nos quais terão de investigar, estabelecer hipóteses e finalmente resolver a situação. Há abundantes provas científicas sobre a eficácia do método. Os enfermeiros aprendem melhor, mais depressa e de forma mais sustentável ao longo do tempo.

Com a TECH pode experimentar uma forma de aprendizagem que abala as fundações das universidades tradicionais de todo o mundo.



Segundo o Dr. Gérvas, o caso clínico é a apresentação anotada de um paciente, ou grupo de pacientes, que se torna um "caso", um exemplo ou modelo que ilustra alguma componente clínica peculiar, quer pelo seu poder de ensino, quer pela sua singularidade ou raridade. É essencial que o caso se baseie na vida profissional atual, tentando recriar as condições reais na prática profissional de enfermagem.

“

Sabia que este método foi desenvolvido em 1912 em Harvard para estudantes de direito? O método do caso consistia em apresentar situações reais complexas para que tomassem decisões e justificassem a forma de as resolver. Em 1924 foi estabelecido como um método de ensino padrão em Harvard”

A eficácia do método é justificada por quatro realizações fundamentais:

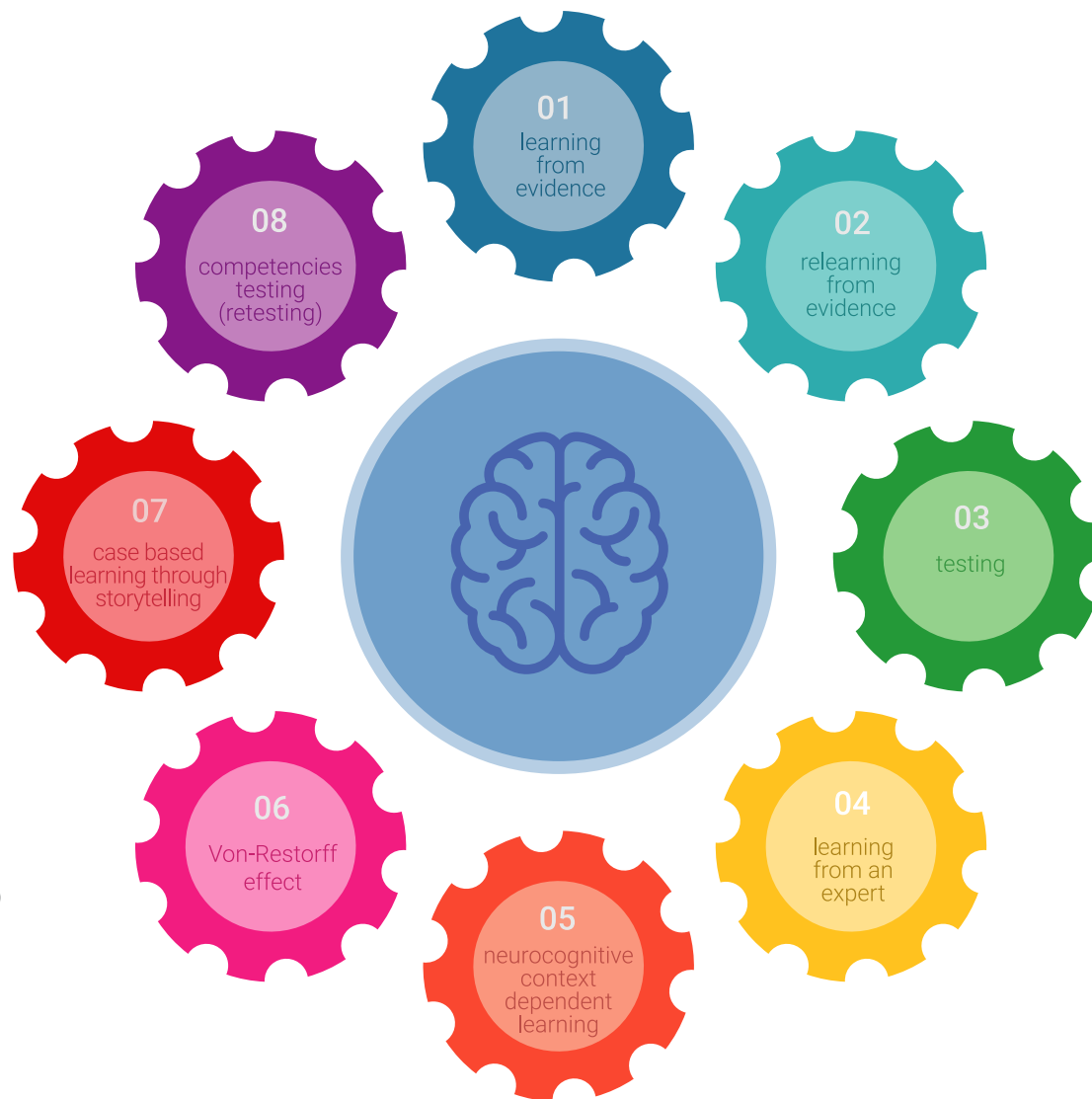
- 1 Os enfermeiros que seguem este método não só conseguem a assimilação de conceitos, mas também desenvolvem a sua capacidade mental através de exercícios para avaliar situações reais e aplicar os seus conhecimentos.
- 2 A aprendizagem é solidamente traduzida em competências práticas que permitem ao educador integrar melhor o conhecimento na prática diária.
- 3 A assimilação de ideias e conceitos é facilitada e mais eficiente, graças à utilização de situações que surgiram a partir de um ensino real.
- 4 O sentimento de eficiência do esforço investido torna-se um estímulo muito importante para os estudantes, o que se traduz num maior interesse pela aprendizagem e num aumento do tempo passado a trabalhar no curso.



Relearning Methodology

A TECH combina eficazmente a metodologia do Estudo de Caso com um sistema de aprendizagem 100% online baseado na repetição, que combina 8 elementos didáticos diferentes em cada lição.

Melhoramos o Estudo de Caso com o melhor método de ensino 100% online: o Relearning.



O enfermeiro aprenderá através de casos reais e da resolução de situações complexas em ambientes de aprendizagem simulados. Estas simulações são desenvolvidas utilizando software de última geração para facilitar a aprendizagem imersiva.

Na vanguarda da pedagogia mundial, o método Relearning conseguiu melhorar os níveis globais de satisfação dos profissionais que concluem os seus estudos, no que diz respeito aos indicadores de qualidade da melhor universidade online do mundo (Universidade de Columbia).

Esta metodologia já formou mais de 175.000 enfermeiros com sucesso sem precedentes em todas as especialidades, independentemente da carga prática. Tudo isto num ambiente altamente exigente, com um corpo estudantil universitário com um elevado perfil socioeconómico e uma idade média de 43,5 anos.

O Relearning permitir-lhe-á aprender com menos esforço e mais desempenho, envolvendo-o mais na sua capacitação, desenvolvendo um espírito crítico, defendendo argumentos e opiniões contrastantes: uma equação direta ao sucesso.

No nosso programa, a aprendizagem não é um processo linear, mas acontece numa espiral (aprender, desaprender, esquecer e reaprender). Portanto, cada um destes elementos é combinado de forma concêntrica.

A pontuação global do nosso sistema de aprendizagem é de 8,01, de acordo com os mais elevados padrões internacionais.



Este programa oferece o melhor material educativo, cuidadosamente preparado para profissionais:



Material de estudo

Todos os conteúdos didáticos são criados pelos especialistas que irão ensinar o curso, especificamente para o curso, para que o desenvolvimento didático seja realmente específico e concreto.

Estes conteúdos são depois aplicados ao formato audiovisual, para criar o método de trabalho online da TECH. Tudo isto, com as mais recentes técnicas que oferecem peças de alta-qualidade em cada um dos materiais que são colocados à disposição do aluno.



Técnicas e procedimentos de enfermagem em vídeo

A TECH traz as técnicas mais inovadoras, com os últimos avanços educacionais, para a vanguarda da atualidade em enfermagem. Tudo isto, na primeira pessoa, com o máximo rigor, explicado e detalhado para a assimilação e compreensão do estudante. E o melhor de tudo, pode observá-los quantas vezes quiser.



Resumos interativos

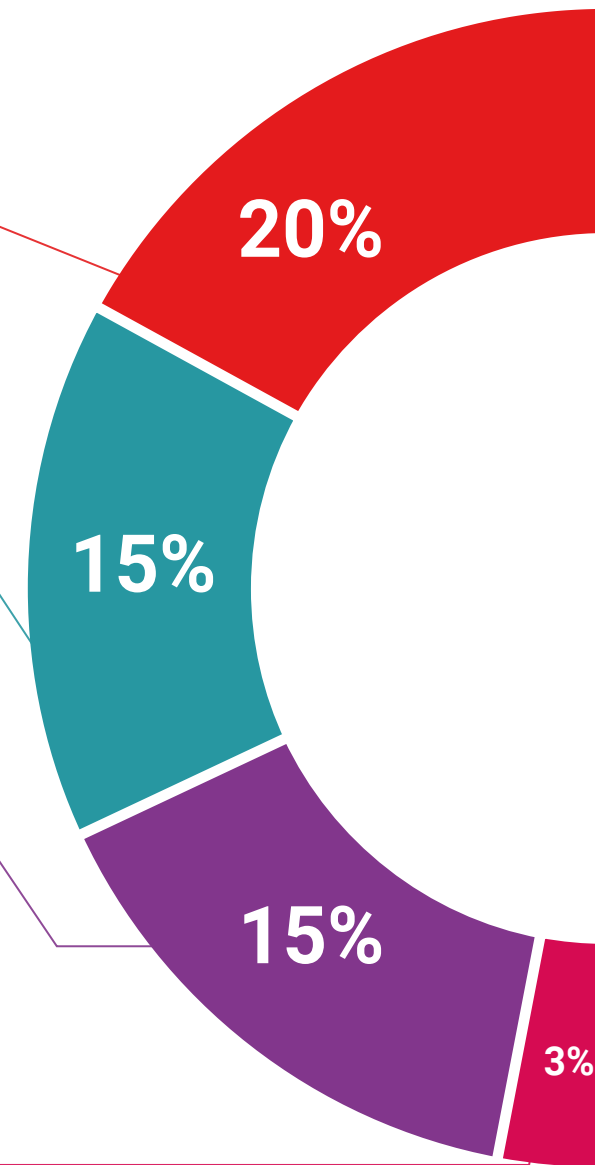
A equipa da TECH apresenta os conteúdos de uma forma atrativa e dinâmica em comprimidos multimédia que incluem áudios, vídeos, imagens, diagramas e mapas conceituais a fim de reforçar o conhecimento.

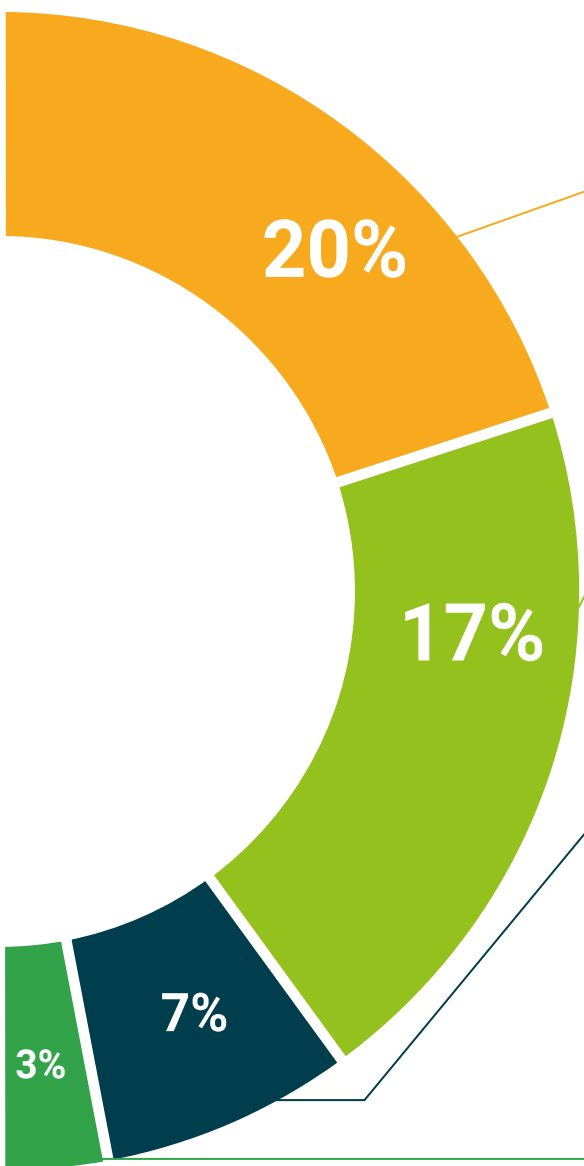
Este sistema educativo único para a apresentação de conteúdos multimédia foi premiado pela Microsoft como uma "História de Sucesso Europeu".



Leituras complementares

Artigos recentes, documentos de consenso e diretrizes internacionais, entre outros. Na biblioteca virtual da TECH o aluno terá acesso a tudo o que necessita para completar a sua capacitação.





Análises de casos desenvolvidas e conduzidas por especialistas

A aprendizagem eficaz deve necessariamente ser contextual. Por esta razão, a TECH apresenta o desenvolvimento de casos reais nos quais o perito guiará o estudante através do desenvolvimento da atenção e da resolução de diferentes situações: uma forma clara e direta de alcançar o mais alto grau de compreensão.



Testing & Retesting

Os conhecimentos do aluno são periodicamente avaliados e reavaliados ao longo de todo o programa, através de atividades e exercícios de avaliação e auto-avaliação, para que o aluno possa verificar como está a atingir os seus objetivos.



Masterclasses

Existem provas científicas sobre a utilidade da observação por terceiros especializada. O denominado Learning from an Expert constrói conhecimento e memória, e gera confiança em futuras decisões difíceis.



Guias rápidos de atuação

A TECH oferece os conteúdos mais relevantes do curso sob a forma de folhas de trabalho ou guias de ação rápida. Uma forma sintética, prática e eficaz de ajudar os estudantes a progredir na sua aprendizagem.



06

Certificação

O Curso de Situações de Risco no Puerpério para Parteiras garante, para além do conteúdo mais rigoroso e atualizado, o acesso a um certificado de Curso emitido pela TECH Universidade Tecnológica.



“

Conclua este plano de estudos com sucesso e receba a sua certificação sem sair de casa e sem burocracias”

Este **Curso de Situações de risco no Puerpério para Parteiros** conta com o conteúdo científico mais completo e atualizado do mercado.

Uma vez aprovadas as avaliações, o aluno receberá por correio, com aviso de recepção, o certificado* correspondente ao título de **Curso** emitido pela **TECH Universidade Tecnológica**.

Este certificado contribui significativamente para o desenvolvimento da capacitação contínua dos profissionais e proporciona um importante valor para a sua capacitação universitária, sendo 100% válido e atendendo aos requisitos normalmente exigidos pelas bolsas de emprego, concursos públicos e avaliação de carreiras profissionais.

Certificação: **Curso de Situações de Risco no Puerpério para Parteiros**

ECTS: **6**

Carga horária: **150 horas**



*Apostila de Haia Caso o aluno solicite que o seu certificado seja apostilado, a TECH EDUCATION providenciará a obtenção do mesmo com um custo adicional.

futuro
saúde confiança pessoas
informação orientadores
educação certificação ensino
garantia aprendizagem
instituições tecnologia
comunidade compromisso
atenção personalizada
conhecimento inovação
presente qualificação
desenvolvimento si

tech universidade
tecnológica

Curso

Situações de Risco no
Puerpério para Parteiros

- » Modalidade: online
- » Duração: 6 semanas
- » Certificação: TECH Universidade Tecnológica
- » Créditos: 6 ECTS
- » Tempo Dedicado: 16 horas/semana
- » Horário: ao seu próprio ritmo
- » Exames: online

Curso

Situações de Risco no Puerpério para Parteiras

