

# Curso

## O Recém-Nascido e a Amamentação Materna para Parteiras





## Curso

### O Recém-Nascido e a Amamentação Materna para Parteiras

- » Modalidade: online
- » Duração: 12 semanas
- » Certificação: TECH Universidade Tecnológica
- » Créditos: 12 ECTS
- » Tempo Dedicado: 16 horas/semana
- » Horário: ao seu próprio ritmo
- » Exames: online

Acesso ao site: [www.techtute.com/pt/enfermagem/curso/o-recem-nascido-amamentacao-materna-parteiros](http://www.techtute.com/pt/enfermagem/curso/o-recem-nascido-amamentacao-materna-parteiros)

# Índice

01

Apresentação

---

*pág. 4*

02

Objetivos

---

*pág. 8*

03

Direção do curso

---

*pág. 12*

04

Estrutura e conteúdo

---

*pág. 16*

05

Metodologia

---

*pág. 20*

06

Certificação

---

*pág. 28*

01

# Apresentação

Depois da gravidez e do parto, o momento mais importante que uma nova mãe tem de enfrentar é o estabelecimento da amamentação. Este processo fisiológico é essencial para o desenvolvimento do bebé nos meses que se seguem ao nascimento e, de forma mais complexa, nos anos seguintes de desenvolvimento. No entanto, o sucesso do início e da continuidade da amamentação materna é determinado por uma série de fatores, provenientes de uma variedade de origens, que podem dificultar ou impedir uma amamentação bem sucedida, normal e benéfica tanto para a mãe como para a criança. Este curso reúne os conhecimentos mais atualizados nesta área de trabalho, especificamente orientados para os bebés, criando uma ferramenta avançada de crescimento para os profissionais envolvidos neste domínio.



“

*Um curso altamente capacitado que apresenta ao profissional da área os avanços mais interessantes e úteis em matéria de amamentação materna, numa perspetiva centrada no bebé como agente ativo da amamentação”*

Considerando o binómio mãe-filho como princípio fundamental no desenvolvimento dos cuidados prestados no puerpério, o parteiro deve ter um conhecimento aprofundado dos aspetos mais importantes dos cuidados a prestar aos recém-nascidos. Este módulo reúne todas as características do recém-nascido saudável, bem como todas as alterações e adaptações fisiológicas que ocorrem nas primeiras horas e dias após o nascimento. O conteúdo foi organizado por aparelhos e sistemas para facilitar a compreensão.

A deteção precoce de situações de risco na adaptação do recém-nascido à vida extra-uterina, através da realização de atividades de diagnóstico, controlo, encaminhamento e acompanhamento dessas situações e, se necessário, da tomada das medidas de emergência adequadas, é uma das principais áreas de especialização dos parteiros.

A educação para a saúde no que diz respeito aos cuidados a prestar ao recém-nascido é uma parte importante deste módulo, bem como a abordagem dos principais motivos pelos quais os pais solicitam consultas nos cuidados primários. Apesar da sobreposição com o programa de saúde infantil gerido pela enfermagem pediátrica, cabe ao parteiro fornecer uma educação para a saúde adequada à mulher, à família e à comunidade, identificando as necessidades de aprendizagem em matéria de saúde materno-infantil e levando a cabo os diferentes programas educativos relacionados com as necessidades identificadas.

É importante clarificar conceitos e fazer recomendações numa perspetiva de medicina baseada em evidências. Dada a heterogeneidade da informação que chega à puérpera, cabe-nos a nós, enquanto profissionais, promover e ajudar com critérios comprovados e unificados. Os tópicos incluídos neste módulo irão rever e reforçar conceitos de anatomia e fisiologia da mama, formação e composição do leite materno. O objetivo deste módulo é abordar os aspetos práticos da amamentação materna, de modo a garantir que esta é eficaz nas diferentes fases do puerpério e que a amamentação materna é sempre incentivada e promovida.

A missão deste curso é proporcionar-lhe a capacitação necessária para intervir com a segurança da atualização, conhecendo as circunstâncias reais, amplas e específicas desta área de intervenção tão relevante no puerpério.

Este **Curso de O Recém-Nascido e a Amamentação Materna para Parteiros** conta com o conteúdo científico mais completo e atualizado do mercado. As suas principais características são:

- ♦ O desenvolvimento de casos práticos apresentados por especialistas em puerpério
- ♦ O conteúdo gráfico, esquemático e eminentemente prático fornece informações científicas e práticas sobre as disciplinas que são essenciais para a prática profissional
- ♦ as novidades sobre o período do Puerpério
- ♦ Exercícios práticos onde o processo de autoavaliação pode ser levado a cabo a fim de melhorar a aprendizagem
- ♦ a sua ênfase especial nas metodologias inovadoras em Puerpério
- ♦ Aulas teóricas, perguntas ao especialista, fóruns de discussão sobre questões controversas e atividades de reflexão individual
- ♦ a disponibilidade de acesso ao conteúdo a partir de qualquer dispositivo, fixo ou portátil, com ligação à Internet



*Atualize as suas ferramentas como um apoio indispensável à amamentação materna com este curso de excelência”*

“

*Uma decisão de grande impacto para a sua carreira que o irá capacitar para trabalhar com a qualidade de um especialista em amamentação materna a partir da intervenção como parteiro”*

O corpo docente deste Curso é composto por profissionais da área do Puerpério que transferem a experiência do seu trabalho para esta capacitação, além de especialistas reconhecidos de sociedades de referência e universidades de prestígio.

Graças ao seu conteúdo multimédia, desenvolvido com a mais recente tecnologia educativa, o profissional terá acesso a uma aprendizagem situada e contextual, ou seja, um ambiente de simulação que proporcionará uma capacitação imersiva programada para praticar em situações reais.

A conceção desta capacitação centra-se na Aprendizagem Baseada em Problemas, através da qual o especialista deve tentar resolver as diferentes situações da prática profissional que surgem ao longo do Curso. Para tal, o profissional contará com a ajuda de um sistema inovador de vídeos interativos criado por especialistas de renome com vasta experiência em puerpério.

*Os melhores recursos de capacitação online que lhe permitirão conciliar os seus estudos com a sua atividade profissional de uma forma prática, eficaz e segura.*

*Um curso de alta qualidade que irá impulsionar o seu desenvolvimento em apenas algumas semanas de trabalho intensivo.*



# 02

# Objetivos

O Curso de O Recém-Nascido e a Amamentação Materna para Parteiras está orientado para capacitar o parteiro no seu trabalho diário de prestação de cuidados às mulheres durante o puerpério.





“

*Adquira os conhecimentos mais atualizados  
no apoio e acompanhamento da amamentação  
materna como recurso de saúde”*



## Objetivos gerais

---

- ♦ Atualizar e alargar os conhecimentos do parteiro no domínio dos cuidados durante o puerpério no hospital, no centro de saúde e em casa
- ♦ Obter uma visão integrada sobre os cuidados que as mulheres e seus filhos requerem durante o puerpério
- ♦ Compreender a fase do puerpério de um ponto de vista global e biopsicossocial
- ♦ Facilitar o papel do parteiro no cuidado das mulheres e dos recém-nascidos na fase do puerpério
- ♦ Ajudar a prestar cuidados de qualidade durante o puerpério com base em evidências científicas
- ♦ Contribuir para a tomada de decisões do parteiro em situações que se desviem da normalidade
- ♦ Dispor de ferramentas para alcançar uma gestão multidisciplinar durante o puerpério
- ♦ Adquirir as competências profissionais necessárias para oferecer uma prática de cuidados de qualidade e atualizada
- ♦ Aplicar os conhecimentos obtidos para resolver problemas que possam surgir na prática dos cuidados





## Objetivos específicos

---

- ◆ Melhorar os conhecimentos relacionados com as diferentes classificações do recém-nascido com base nos diferentes parâmetros estabelecidos
- ◆ Aprofundar os conhecimentos sobre a adaptação dos diferentes dispositivos e sistemas dos recém-nascidos na vida extra-uterina
- ◆ Melhorar a gestão dos critérios para o exame geral do recém-nascido saudável e identificar situações anormais
- ◆ Conhecer e gerir os cuidados exigidos pelo recém-nascido em diferentes áreas
- ◆ Criar sessões destinadas aos pais sobre os cuidados que devem prestar ao recém-nascido
- ◆ Melhorar a gestão das principais razões para a consulta dos pais no gabinete do parteiro relativamente aos problemas dos recém-nascidos
- ◆ Atualizar os aspetos relacionados com a prevenção da morte súbita do lactente
- ◆ Identificar a importância da amamentação materna
- ◆ Aumentar o conhecimento da anatomia da mama, da formação de leite materno e das suas propriedades
- ◆ Identificar as situações em que a amamentação é contraindicada, a fim de evitar situações de risco para o recém-nascido
- ◆ Avaliar os padrões normais de amamentação correta
- ◆ Capacitar os parteiros para proporcionarem uma educação para a saúde simples, eficaz e baseada em evidências às mães que pretendem amamentar
- ◆ Compreender a relação entre o vínculo e o estabelecimento da amamentação materna
- ◆ Atualizar os conhecimentos sobre as diferentes técnicas de extração de leite materno e as diretrizes apropriadas para o armazenamento seguro do leite extraído
- ◆ Conhecer amplamente os objetivos e as estratégias da IHAB no âmbito do Sistema Nacional de Saúde

03

# Direção do curso

O corpo docente do Curso conta com especialistas de referência em Puerpério, que trazem para esta capacitação toda a experiência do seu trabalho. Além disso, outros especialistas de reconhecido prestígio participam na sua concepção e elaboração completando o Curso de forma interdisciplinar.



“

*Os professores deste curso são especialistas em amamentação, proporcionando-lhe a experiência real, atual e completa de que necessita para evoluir na sua profissão”*

## Direção



### Dra. Verónica Grolimund Sánchez

- ♦ Parteira no HGU Doutor Gregorio Marañón, Madrid. Especializada em Gravidez e Parto de Alto Risco
- ♦ Licenciatura em Enfermagem pela Universidade Autónoma de Madrid Escola de Enfermagem Cruz Vermelha
- ♦ Enfermeira especialista em Obstetrícia e Ginecologia
- ♦ Professora na Unidade de Ensino de Enfermagem com especialização em Obstetrícia e Ginecologia no Hospital Universitario Gregorio Marañón, desde 2013
- ♦ Colaboradora Professor no Hospital Universitario Gregorio Marañón, orientando e supervisionando as rotações de EIR em Cuidados Familiares e Comunitários
- ♦ Professora no curso prático sobre emergências obstétricas. Hemorragia obstétrica
- ♦ Enfermeira de serviços especiais tais como Urgências, URPA, UCI e UCI neonatal



### Dra. Noelia Pallarés Jiménez

- ♦ Parteira. Hospital Universitario Gregorio Marañón
- ♦ Licenciatura em Enfermagem na Universidade de Saragoça
- ♦ Especializada em Enfermagem Obstétrica e Ginecológica (Parteira) na Unidade de Ensino de Partejas da Catalunha, Universidade de Barcelona
- ♦ Pós-graduação em Saúde Sexual, Intervenção Educativa e Comunitária, Fundação Universidade de Lérida
- ♦ Professora colaboradora na Unidade de Ensino para residentes de Parteira no Hospital Geral Universitario Gregorio Marañón como especialista na área da enfermagem materna e do recém-nascido
- ♦ Parteira nos Cuidados Primários em Barcelona. Instituto Catalão de Saúde
- ♦ Parteira no Hospital Universitario Clínico de Barcelona
- ♦ Especializada em Obstetrícia e Ginecologia no Hospital Germans Trias i Pujol em Badalona como parteira residente
- ♦ Enfermeira na ala do puerpério no Hospital Universitario Miguel Servet em Saragoça

## Professores

### **Sr. Adrián Burgueño Antón**

- ◆ Especialização em Ginecologia e Obstetrícia. Supervisor no Bloco Cirúrgico Materno-Infantil do Hospital Universitário de La Paz

### **Sra. Laura García Rodríguez**

- ◆ Parteira. Centro de Saúde de Goya

### **Sra. Marta Gutiérrez Munuera**

- ◆ Parteira. Hospital Infanta Leonor

### **Sra. Isabel Hernando Orejudo**

- ◆ Parteira. Parteira no Hospital Universitário Clínico San Carlos em Unidades de Emergência Obstétrica, Sala de Parto, Obstétrica de Alto Risco, Fisiopatologia Fetal e Amamentação Materna

### **Sra. Irene López Collado**

- ◆ Enfermeira Obstétrica e Ginecológica

### **Sra. Consuelo Matesanz Jete**

- ◆ Parteira. Hospital Geral de Segóvia
- ◆ Enfermeira especializada em Ginecologia e Obstetrícia

### **Sra. Beatriz Martín Jiménez**

- ◆ Parteira nos Serviços de Sala de Parto e de Urgências Obstétricas HU de Getafe

### **Sra. Rosa María Ramírez Sánchez-Carnerero**

- ◆ Parteira. Hospital Virgen de Altagracia de Manzanares

### **Sra. Pilar Sánchez Boza**

- ◆ Enfermeira especializada em Ginecologia e Obstetrícia

### **Sra. Cristina Triviño de la Cal**

- ◆ Especialização em Ginecologia e Obstetrícia. Centro de Saúde Yébenes, Madrid



04

# Estrutura e conteúdo

A estrutura do conteúdo foi elaborada pelos melhores profissionais do setor, com ampla experiência e de reconhecido prestígio na profissão, apoiada pelo volume de casos analisados, estudados e diagnosticados e com um vasto conhecimento das novas tecnologias aplicadas à saúde.







“

*Este Curso de O Recém-Nascido e a Amamentação Materna para Parteiras conta com o conteúdo científico mais completo e atualizado do mercado”*

## Módulo 1. O recém-nascido

- 1.1. Introdução à neonatologia. Conceitos e classificação
  - 1.1.1. Períodos em neonatologia
  - 1.1.2. Classificação do recém-nascido: por peso à nascença, por duração da gestação
  - 1.1.3. Classificação do recém-nascido de risco
  - 1.1.4. Determinação da idade gestacional. Método de Farr-Dubowitz. Método de Capurro e método de Ballard
- 1.2. Adaptação à vida extra-uterina por sistemas
  - 1.2.1. Respiratório. Primeira respiração
  - 1.2.2. Cardiovascular: circulação, hemoglobina e coagulação. Bloqueio de canais e foramen ovale
  - 1.2.3. Termorregulação no recém-nascido
  - 1.2.4. Gastrointestinal
  - 1.2.5. Renal
  - 1.2.6. Hormonal e imunológico
  - 1.2.7. Hepático e metabolismo da glicose
- 1.3. Prestação de cuidados imediatos ao recém-nascido. Cuidados a prestar pelo parteiro durante o puerpério imediato
  - 1.3.1. Avaliação do recém-nascido. Teste de Apgar
  - 1.3.2. Profilaxia
  - 1.3.3. Fases comportamentais (períodos de alerta, adaptação e repouso, procura e amamentação estabelecida)
  - 1.3.4. Pele com pele
  - 1.3.5. Cuidados a prestar pelo parteiro durante o puerpério imediato
- 1.4. Exame físico do recém-nascido
  - 1.4.1. Sistema ósseo
  - 1.4.2. Pele e tecido subcutâneo
  - 1.4.3. Cardiorrespiratório
  - 1.4.4. Abdómen
  - 1.4.5. Tórax
  - 1.4.6. Geniturinário
  - 1.4.7. Extremidades superiores e inferiores
  - 1.4.8. Neurológico
- 1.5. Cuidados a prestar ao recém-nascido
  - 1.5.1. Higiene e banho
  - 1.5.2. Cordão umbilical
  - 1.5.3. Micção e mecônio
  - 1.5.4. Curativo
  - 1.5.5. Chupeta
  - 1.5.6. Visitas hospitalares
  - 1.5.7. Nutrição
- 1.6. Regulação da temperatura do recém-nascido e ambiente físico
  - 1.6.1. Regulação da temperatura do recém-nascido
  - 1.6.2. Produção de calor no recém-nascido
  - 1.6.3. Perda de calor no recém-nascido
  - 1.6.4. Métodos para reduzir a perda de calor
  - 1.6.5. Consequências da perturbação térmica do recém-nascido
  - 1.6.6. Importância do ambiente físico: exposição à luz, ritmo dia-noite, ruídos e estímulos táteis
- 1.7. Razões frequentes para consulta
  - 1.7.1. Choro
  - 1.7.2. Alergia ao leite
  - 1.7.3. Refluxo gastroesofágico
  - 1.7.4. Vômitos tardios
  - 1.7.5. Hérnia inguinal
  - 1.7.6. Hemangiomas
  - 1.7.7. Estenose e oclusão lacrimal
  - 1.7.8. O sono
- 1.8. Rastreio e parâmetros de desenvolvimento e crescimento neonatal
  - 1.8.1. Rastreio metabólico, auditivo e visual
  - 1.8.2. Parâmetros de crescimento (peso, comprimento e circunferência)
  - 1.8.3. Parâmetros de desenvolvimento
- 1.9. Problemas frequentes
  - 1.9.1. Disfunções metabólicas: hipoglicemia e hipocalcemia
  - 1.9.2. Problemas respiratórios: doença da membrana hialina, apneia, taquipneia transitória, síndrome de aspiração do mecônio
  - 1.9.3. Hiperbilirrubinemia: fisiológica, patológica e kernicterus
  - 1.9.4. Refluxo gastroesofágico. Cólicas infantis
  - 1.9.5. Convulsões febris
- 1.10. Prevenção de acidentes com o recém-nascido. Prevenção de morte súbita

## Módulo 2. Amamentação materna

- 2.1. Anatomia
  - 2.1.1. Desenvolvimento embrionário
  - 2.1.2. Glândula mamária madura
  - 2.1.3. Glândula mamária na gravidez
  - 2.1.4. Glândula mamária na amamentação
- 2.2. Fisiologia da secreção láctea
  - 2.2.1. Mamogénese
  - 2.2.2. Lactogénese I e II
  - 2.2.3. Lactogénese III/ lactopoiese
  - 2.2.4. Monitorização endócrina da secreção láctica
- 2.3. Composição do leite materno
  - 2.3.1. Tipos e composição do leite
  - 2.3.2. Comparação entre colostro, leite maduro e leite materno e leite de vaca
- 2.4. Amamentação materna eficaz
  - 2.4.1. Sinais de uma boa pega
  - 2.4.2. Padrões de normalidade do recém-nascido: micção, fezes e aumento de peso
- 2.5. Avaliação de uma pega
  - 2.5.1. Escala Latch
  - 2.5.2. Tabela de observação da pega da União Europeia
  - 2.5.3. Posições de amamentação materna
- 2.6. Alimentação e suplementação
  - 2.6.1. Alimentação e suplementação da mãe
  - 2.6.2. Suplementação do recém-nascido. Recomendações da Diretriz de Prática Clínica de 2017
- 2.7. Contraindicações à amamentação materna
  - 2.7.1. Contraindicações maternas
  - 2.7.2. Contraindicações do recém-nascido
  - 2.7.3. Supressão farmacológica
- 2.8. Amamentação materna e vínculo
  - 2.8.1. Pele com pele. A importância das primeiras horas após o nascimento
  - 2.8.2. Co-sleeping
    - 2.8.2.1. Benefícios
    - 2.8.2.2. Diretrizes para um co-sleeping seguro
  - 2.8.3. Amamentação tandem
- 2.9. Extração e armazenamento de leite
- 2.10. Desmame. Iniciativa para a Humanização dos Cuidados de Nascimento e amamentação (IHAN)



*Um plano de estudos muito abrangente que incorpora todos os conhecimentos que o profissional que trabalha com a puérpera e o bebé deve dominar para intervir com segurança e sucesso”*

0?

# Metodologia

Este programa de capacitação oferece uma forma diferente de aprendizagem. A nossa metodologia é desenvolvida através de um modo de aprendizagem cíclico: **o Relearning**. Este sistema de ensino é utilizado, por exemplo, nas escolas médicas mais prestigiadas do mundo e tem sido considerado um dos mais eficazes pelas principais publicações, tais como a *New England Journal of Medicine*.



“

*Descubra o Relearning, um sistema que abandona a aprendizagem linear convencional para o levar através de sistemas de ensino cíclicos: uma forma de aprendizagem que provou ser extremamente eficaz, especialmente em disciplinas que requerem memorização"*

## Na Escola de Enfermagem da TECH utilizamos o Método de Caso

Numa dada situação, o que deve fazer um profissional? Ao longo do programa, os estudantes serão confrontados com múltiplos casos clínicos simulados com base em pacientes reais nos quais terão de investigar, estabelecer hipóteses e finalmente resolver a situação. Há abundantes provas científicas sobre a eficácia do método. Os enfermeiros aprendem melhor, mais depressa e de forma mais sustentável ao longo do tempo.

*Com a TECH pode experimentar uma forma de aprendizagem que abala as fundações das universidades tradicionais de todo o mundo.*



Segundo o Dr. Gérvas, o caso clínico é a apresentação anotada de um paciente, ou grupo de pacientes, que se torna um "caso", um exemplo ou modelo que ilustra alguma componente clínica peculiar, quer pelo seu poder de ensino, quer pela sua singularidade ou raridade. É essencial que o caso se baseie na vida profissional atual, tentando recriar as condições reais na prática profissional de enfermagem.

“

*Sabia que este método foi desenvolvido em 1912 em Harvard para estudantes de direito? O método do caso consistia em apresentar situações reais complexas para que tomassem decisões e justificassem a forma de as resolver. Em 1924 foi estabelecido como um método de ensino padrão em Harvard”*

A eficácia do método é justificada por quatro realizações fundamentais:

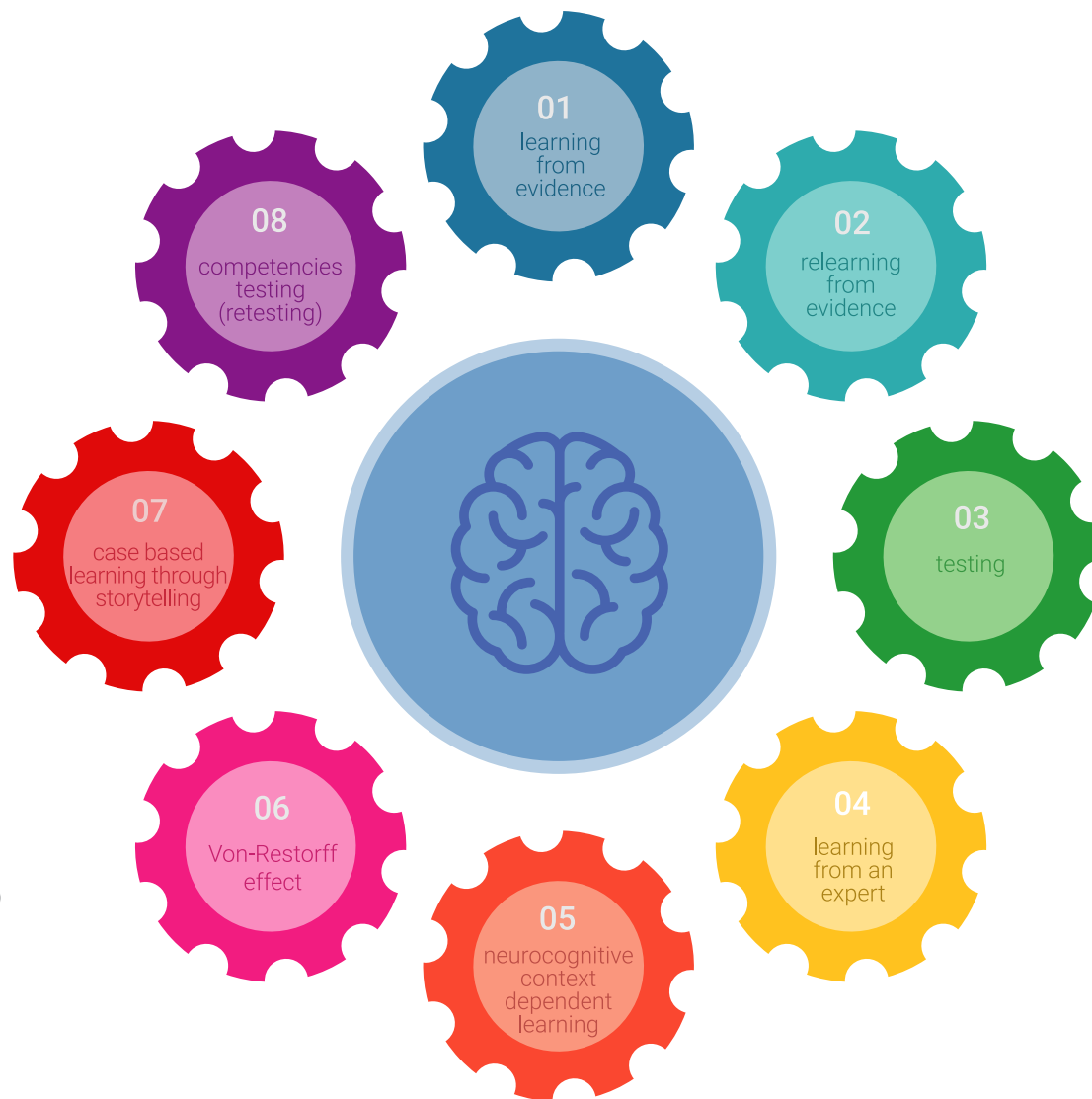
- 1 Os enfermeiros que seguem este método não só conseguem a assimilação de conceitos, mas também desenvolvem a sua capacidade mental através de exercícios para avaliar situações reais e aplicar os seus conhecimentos.
- 2 A aprendizagem é solidamente traduzida em competências práticas que permitem ao educador integrar melhor o conhecimento na prática diária.
- 3 A assimilação de ideias e conceitos é facilitada e mais eficiente, graças à utilização de situações que surgiram a partir de um ensino real.
- 4 O sentimento de eficiência do esforço investido torna-se um estímulo muito importante para os estudantes, o que se traduz num maior interesse pela aprendizagem e num aumento do tempo passado a trabalhar no curso.



## Relearning Methodology

A TECH combina eficazmente a metodologia do Estudo de Caso com um sistema de aprendizagem 100% online baseado na repetição, que combina 8 elementos didáticos diferentes em cada lição.

Melhoramos o Estudo de Caso com o melhor método de ensino 100% online: o Relearning.



*O enfermeiro aprenderá através de casos reais e da resolução de situações complexas em ambientes de aprendizagem simulados. Estas simulações são desenvolvidas utilizando software de última geração para facilitar a aprendizagem imersiva.*



Na vanguarda da pedagogia mundial, o método Relearning conseguiu melhorar os níveis globais de satisfação dos profissionais que concluem os seus estudos, no que diz respeito aos indicadores de qualidade da melhor universidade online do mundo (Universidade de Columbia).

Esta metodologia já formou mais de 175.000 enfermeiros com sucesso sem precedentes em todas as especialidades, independentemente da carga prática. Tudo isto num ambiente altamente exigente, com um corpo estudantil universitário com um elevado perfil socioeconómico e uma idade média de 43,5 anos.

*O Relearning permitir-lhe-á aprender com menos esforço e mais desempenho, envolvendo-o mais na sua capacitação, desenvolvendo um espírito crítico, defendendo argumentos e opiniões contrastantes: uma equação direta ao sucesso.*

No nosso programa, a aprendizagem não é um processo linear, mas acontece numa espiral (aprender, desaprender, esquecer e reaprender). Portanto, cada um destes elementos é combinado de forma concêntrica.

A pontuação global do nosso sistema de aprendizagem é de 8,01, de acordo com os mais elevados padrões internacionais.



Este programa oferece o melhor material educativo, cuidadosamente preparado para profissionais:



#### Material de estudo

Todos os conteúdos didáticos são criados pelos especialistas que irão ensinar o curso, especificamente para o curso, para que o desenvolvimento didático seja realmente específico e concreto.

Estes conteúdos são depois aplicados ao formato audiovisual, para criar o método de trabalho online da TECH. Tudo isto, com as mais recentes técnicas que oferecem peças de alta-qualidade em cada um dos materiais que são colocados à disposição do aluno.



#### Técnicas e procedimentos de enfermagem em vídeo

A TECH traz as técnicas mais inovadoras, com os últimos avanços educacionais, para a vanguarda da atualidade em enfermagem. Tudo isto, na primeira pessoa, com o máximo rigor, explicado e detalhado para a assimilação e compreensão do estudante. E o melhor de tudo, pode observá-los quantas vezes quiser.



#### Resumos interativos

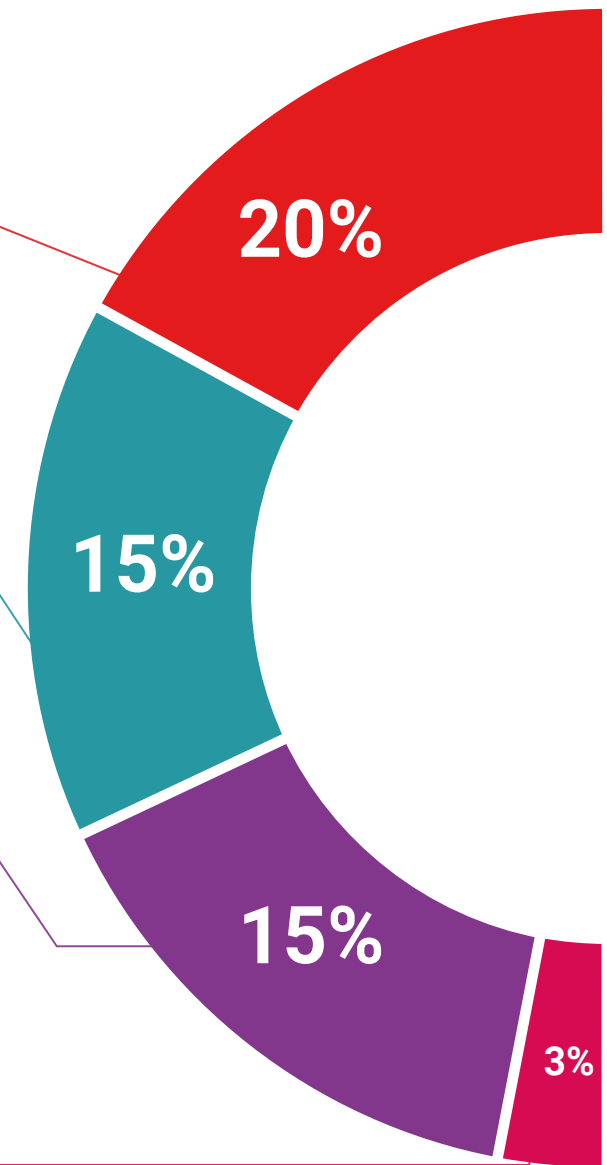
A equipa da TECH apresenta os conteúdos de uma forma atrativa e dinâmica em comprimidos multimédia que incluem áudios, vídeos, imagens, diagramas e mapas conceituais a fim de reforçar o conhecimento.

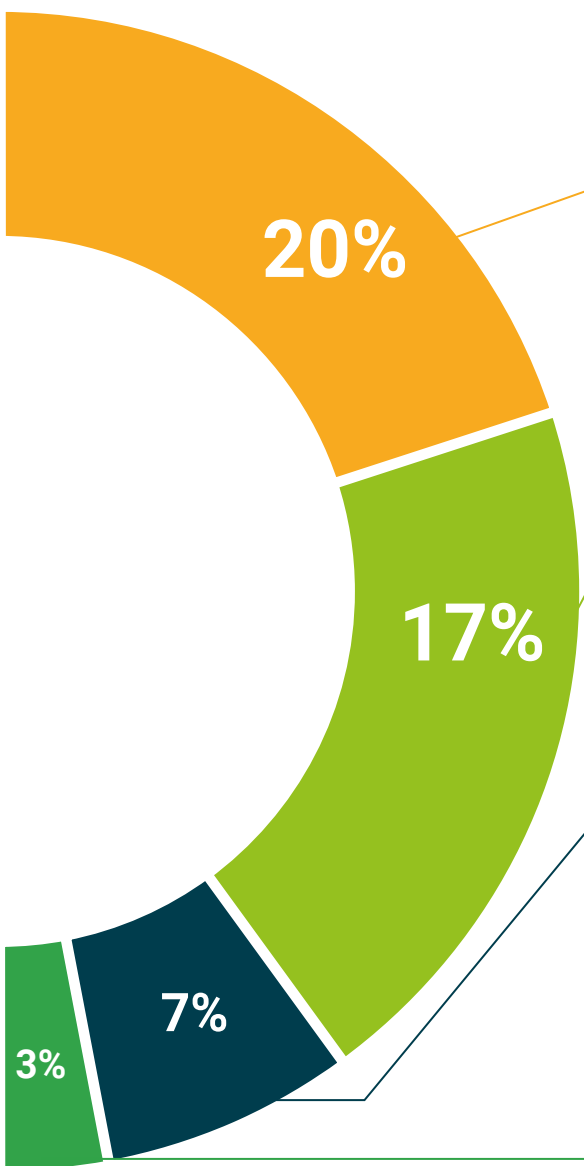
Este sistema educativo único para a apresentação de conteúdos multimédia foi premiado pela Microsoft como uma "História de Sucesso Europeu".



#### Leituras complementares

Artigos recentes, documentos de consenso e diretrizes internacionais, entre outros. Na biblioteca virtual da TECH o aluno terá acesso a tudo o que necessita para completar a sua capacitação.





### Análises de casos desenvolvidas e conduzidas por especialistas

A aprendizagem eficaz deve necessariamente ser contextual. Por esta razão, a TECH apresenta o desenvolvimento de casos reais nos quais o perito guiará o estudante através do desenvolvimento da atenção e da resolução de diferentes situações: uma forma clara e direta de alcançar o mais alto grau de compreensão.



### Testing & Retesting

Os conhecimentos do aluno são periodicamente avaliados e reavaliados ao longo de todo o programa, através de atividades e exercícios de avaliação e auto-avaliação, para que o aluno possa verificar como está a atingir os seus objetivos.



### Masterclasses

Existem provas científicas sobre a utilidade da observação por terceiros especializada. O denominado Learning from an Expert constrói conhecimento e memória, e gera confiança em futuras decisões difíceis.



### Guias rápidos de atuação

A TECH oferece os conteúdos mais relevantes do curso sob a forma de folhas de trabalho ou guias de ação rápida. Uma forma sintética, prática e eficaz de ajudar os estudantes a progredir na sua aprendizagem.



06

# Certificação

O Curso de O Recém-Nascido e a Amamentação Materna para Parceiros garante, para além do conteúdo mais rigoroso e atualizado, o acesso a um certificado de Curso emitido pela TECH Universidade Tecnológica.



“

*Conclua este plano de estudos com sucesso e receba o seu certificado sem sair de casa e sem burocracias”*

Este **Curso de O Recém-Nascido e a Amamentação Materna para Parteiros** conta com o conteúdo científico mais completo e atualizado do mercado.

Uma vez aprovadas as avaliações, o aluno receberá por correio, com aviso de receção, o certificado\* correspondente ao título de **Curso** emitido pela **TECH Universidade Tecnológica**.

Este certificado contribui significativamente para o desenvolvimento da capacitação contínua dos profissionais e proporciona um importante valor para a sua capacitação universitária, sendo 100% válido e atendendo aos requisitos normalmente exigidos pelas bolsas de emprego, concursos públicos e avaliação de carreiras profissionais.

Certificação: **Curso de O Recém-Nascido e a Amamentação Materna para Parteiros**

ECTS: **12**

Carga horária: **300 horas**



\*Apostila de Haia Caso o aluno solicite que o seu certificado seja apostilado, a TECH EDUCATION providenciará a obtenção do mesmo com um custo adicional.

futuro  
saúde confiança pessoas  
informação orientadores  
educação certificação ensino  
garantia aprendizagem  
instituições tecnologia  
comunidade compromisso  
atenção personalização  
conhecimento inovação  
presente qualificação  
desenvolvimento sustentabilidade

**tech** universidade  
tecnológica

## Curso

O Recém-Nascido e a  
Amamentação Materna  
para Parteiros

- » Modalidade: online
- » Duração: 12 semanas
- » Certificação: TECH Universidade Tecnológica
- » Créditos: 12 ECTS
- » Tempo Dedicado: 16 horas/semana
- » Horário: ao seu próprio ritmo
- » Exames: online

# Curso

## O Recém-Nascido e a Amamentação Materna para Parteiras