

Curso

Enfermagem na Unidade de Neonatologia



Curso

Enfermeiros na Unidade de Neonatologia

- » Modalidade: online
- » Duração: 6 semanas
- » Certificado: TECH Universidade Tecnológica
- » Dedicção: 16h/semana
- » Horário: no seu próprio ritmo
- » Provas: online

Acesso ao site: www.techtute.com/br/enfermagem/curso/enfermagem-unidade-neonatologia

Índice

01

Apresentação

pág. 4

02

Objetivos

pág. 8

03

Direção do curso

pág. 12

04

Estrutura e conteúdo

pág. 18

05

Metodologia

pág. 22

06

Certificado

pág. 30

01

Apresentação

A Neonatologia é uma das áreas mais complexas da Pediatria e requer profissionais especializados para cuidar do paciente recém-nascido de forma adequada. Portanto, é indispensável que o profissional esteja em constante atualização de conhecimentos para o seu desenvolvimento. Este programa foi elaborado para atualizar as técnicas de reanimação cardiopulmonar e suporte de vida no paciente neonatal em estado crítico.



“

Com o Curso de Enfermagem na Unidade de Neonatologia você terá a oportunidade de atualizar seus conhecimentos de forma prática e sem renunciar ao máximo rigor científico, para incorporar os últimos avanços nos cuidados intensivos de enfermagem do recém-nascido"

A Neonatologia é uma disciplina em contínua evolução, que depende muito da tecnologia e de novos tratamentos farmacológicos. Este contexto significa que a atualização dos procedimentos nos cuidados críticos neonatais, tanto na UTI Neonatal quanto em outros ambientes de cuidados fora da UTI (unidades de urgência, centros de cuidados primários, etc.), é de suma importância para manter a disponibilização de cuidados baseados nas mais recentes evidências científicas e para garantir a segurança do bebê.

Este programa inclui os aspectos mais importantes do funcionamento da Unidade de Cuidados Intensivos Neonatais, desenvolvendo as intervenções de enfermagem em cada um dos processos. Apresenta uma atualização sobre a avaliação e exame neonatal, procedimentos de admissão na UTIN e cuidados de enfermagem.

Este Curso de Enfermagem na Unidade Neonatal foi desenvolvido para facilitar a atualização dos procedimentos mais utilizados, de forma prática, contribuindo com a qualidade e a segurança na recuperação do recém-nascido, melhorando seu prognóstico e evitando as sequelas da patologia grave.

Este **Curso de Enfermagem na Unidade de Neonatologia** conta com o conteúdo científico mais completo e atualizado do mercado. Suas principais características são:

- ♦ O desenvolvimento de casos clínicos apresentados por especialistas em diferentes áreas
- ♦ O conteúdo gráfico, esquemático e extremamente prático, fornece informações científicas e assistenciais sobre as disciplinas essenciais para a profissão
- ♦ Novos avanços na assistência de enfermagem e avaliação do paciente recém-nascido em estado crítico
- ♦ Sistema interativo de aprendizagem baseado em algoritmos para a tomada de decisões sobre as situações clínicas levantadas
- ♦ Aulas teóricas, perguntas ao especialista, fóruns de discussão sobre temas controversos e trabalho de reflexão individual
- ♦ Acesso a todo o conteúdo desde qualquer dispositivo fixo ou portátil com conexão à Internet



Melhore o atendimento de seus pacientes recém-nascidos com a capacitação oferecida pelo Curso de Enfermagem na Unidade de Neonatologia"

“

Este Curso é o melhor investimento que você pode fazer na seleção de um programa de capacitação por duas razões: além de atualizar seus conhecimentos em Enfermagem na Unidade de Neonatologia, você obterá um certificado emitido pela TECH Universidade Tecnológica”

O corpo docente inclui especialistas reconhecidos na área de neonatologia, que trazem para esta capacitação a experiência de seu trabalho nos principais centros de saúde.

O conteúdo multimídia desenvolvido com a mais recente tecnologia educacional, oferece ao profissional uma aprendizagem situada e contextual, ou seja, um ambiente simulado que proporcionará uma aprendizagem imersiva, programada para capacitar através de situações reais.

Este programa se fundamenta na Aprendizagem Baseada em Problemas, onde o enfermeiro deverá resolver as diferentes situações da prática profissional diária que surgirem ao longo do curso acadêmico. Para isso, o profissional terá a ajuda de um sistema inovador de vídeo interativo criado por especialistas reconhecidos e com ampla experiência de ensino no cuidado de pacientes críticos neonatais.

O curso permite que você aprenda em ambientes simulados, o que proporciona uma aprendizagem imersiva programada para situações reais.

Inclui casos clínicos visando aproximar ao máximo o desenvolvimento do programa de estudos à realidade do atendimento em enfermagem.



02 Objetivos

Este Curso tem como objetivo atualizar, efetivamente, o conhecimento e os procedimentos do profissional de enfermagem para que possa oferecer um atendimento de qualidade e de acordo com as últimas evidências científicas, garantindo a segurança do paciente.





“ Este programa de atualização fornecerá as habilidades necessárias para agir com segurança ao prestar cuidados neonatais, ajudando você a crescer pessoal e profissionalmente”



Objetivo geral

- ♦ Atualizar o profissional de enfermagem nos procedimentos para o cuidado ideal do recém-nascido. Este conhecimento deve nos permitir abordar a estabilização, o diagnóstico de enfermagem e o cuidado dos recém-nascidos que rotineiramente requerem cuidados intensivos com uma abordagem atual, baseada em evidências



Aproveite a oportunidade para se atualizar sobre os últimos avanços em Enfermagem na Unidade de Neonatologia”





Objetivos específicos

- ♦ Categorizar os estágios neonatais, assim como os estágios neonatais por idade gestacional e os estágios neonatais por peso no nascimento
- ♦ Determinar as diferenças de idade pediátrica entre o recém-nascido, a criança e o adolescente
- ♦ Revisar as características anatômicas e fisiológicas do recém-nascido normal
- ♦ Estabelecer as técnicas para medir a somatometria do recém-nascido, assim como suas características morfológicas e fisiológicas
- ♦ Avaliar o exame completo, sequência de exame físico e exame físico completo do recém-nascido, concentrando-se principalmente na região da cabeça e pescoço, região do tronco e região das extremidades
- ♦ Descrever o procedimento do exame neurológico completo no recém-nascido
- ♦ Avaliar a estrutura e organização de um Departamento de Neonatologia, bem como sua localização, os equipamentos e materiais necessários, e os recursos humanos necessários
- ♦ Atualizar a recepção do recém-nascido na ala neonatal, os critérios de admissão, seus objetivos e as intervenções de enfermagem necessárias
- ♦ Incorporar as novas técnicas para o exame físico do recém-nascido na chegada à ala neonatal
- ♦ Determinar como uma Unidade de Terapia Intensiva Neonatal (UTIN) é estruturada, assim como o cálculo e a disposição dos berços, o espaço físico necessário, os equipamentos e materiais necessários, e os recursos humanos necessários
- ♦ Indicar os perfis e cargos da "equipe de enfermagem", assim como seu sistema operacional: "Primary Nursing" (Enfermagem na Atenção Primária)
- ♦ Descrever as diretrizes para a administração de medicamentos em neonatologia
- ♦ Estabelecer os critérios e objetivos para a admissão de um neonato na UTIN e as intervenções de enfermagem necessárias
- ♦ Identificar e classificar os tipos de transporte neonatal, seus objetivos e sua finalidade
- ♦ Selecionar a equipe e o equipamento necessário para o transporte neonatal adequado
- ♦ Atualizar as diferentes medidas terapêuticas para tratar a dor no recém-nascido, bem como o manejo da dor em alguns procedimentos da UTIN

03

Direção do curso

Este programa inclui em seu corpo docente profissionais renomados na área de enfermagem de terapia intensiva neonatal, que realizam sua prática clínica nos principais hospitais, e que trazem a experiência de seu trabalho para esta capacitação. Além disso, médicos especialistas que são membros de sociedades científicas nacionais e internacionais participam de seu planejamento e desenvolvimento, complementando o corpo docente de forma interdisciplinar.





“

Aprenda com profissionais renomados os últimos avanços em enfermagem na unidade de Terapia intensiva neonatal"

Direção



Dra. María Amparo López Ruiz

- ♦ Professora de Medicina e Farmácia do Departamento de Ciências Biomédicas da Universidade CEU Cardenal Herrera
- ♦ Formada em Medicina e Cirurgia pela Universidade de Valência
- ♦ Doutora em Medicina com grau "Cum Laude" pela Universidade CEU Cardenal Herrera com a Tese: "Análise de medicamentos na população pediátrica que chega ao departamento de Urgência"
- ♦ Especialista Universitária em Neonatologia: Atendimento ao recém-nascido prematuro
- ♦ Professora do Mestrado Online em Urgências Pediátricas para Enfermagem na Universidade CEU Cardenal Herrera
- ♦ Professora do Mestrado Própria em Técnicas Avançadas Estéticas e Laser na Universidade CEU Cardenal Herrera e Fundação dos Hospitais NISA
- ♦ Coordenadora do curso de pós-graduação: "Curso de Primeiros Socorros, Reanimação Cardiopulmonar e Situações de Emergência" Universidade CEU Cardenal Herrera– Moncada
- ♦ Coordenadora Erasmus de Medicina da Universidade CEU Cardenal Herrera
- ♦ Prêmio NESTLÉ de melhor Comunicação Oral, XXIV Congreso Nacional da Sociedade Espanhola de Pediatria Extrahospitalaria e Atención Primaria pelo trabalho: "Análise do uso de Analgésicos e Antitérmicos em pacientes pediátricos que comparecem a um departamento de urgências"



Professores

Dr. Rafael López Peña

- ♦ Médico Pediatra, especialista em Unidade de Terapia Intensiva Pediátrica e Unidade Neonatal
- ♦ Formado em Medicina e Cirurgia pela Universidade de Valência
- ♦ Doutor em Medicina Cum Laude pela Universidade de Valência
- ♦ Especialista em Neonatologia

Dra. Lucila Otero Rojas

- ♦ Médico Pediatra, especialista em Unidade de Terapia Intensiva Pediátrica e Unidade Neonatal
- ♦ Formada em Medicina e Cirurgia pela Universidade de Zaragoza
- ♦ Especialista em Neonatologia

Dra. Lucrecia Moreno

- ♦ Vice-reitora de Farmácia da Universidad Cardenal Herrera CEU
- ♦ Formada em Farmácia pela Universidade de Valência
- ♦ Doutora em Farmácia Cum Laude pela Universidade de Valência
- ♦ Professora da Universidade Cardenal Herrera CEU

Dra. María Amparo Sanahuja Santafé

- ♦ Formada em Farmácia pela Universidade de Valência
- ♦ Professora na Universidade Cardenal Herrera CEU
- ♦ Doutora em Farmácia Cum Laude pela Universidade de Valência

Sra. Rosana Iranzo Cobo del Cabo

- ♦ Professora Universitária do Curso de Enfermagem da Universidade Cardenal Herrera CEU
- ♦ Formada em Enfermagem

Dra. Elena Bendala Tufanisco

- ♦ Departamento de Ciências Biomédicas da Faculdade de Ciências da Saúde da Universidade Cardenal Herrera-CEU
- ♦ Formada em Medicina e Cirurgia pela Universidade de Valência
- ♦ Formada em Biologia pela Universidade de Valência
- ♦ Doutora em Bioquímica e Biologia Molecular Cum Laude pela Universidade de Valência

Sra. Adela Roldán del Amo

- ♦ Enfermeira Pediátrica na Unidade de Terapia Intensiva Pediátrica e Unidade Neonatal no Departamento de Urgências e Emergências NISA 9 de Octubre (Valência)
- ♦ Curso de Enfermagem

Sra. Sandra Ribes Roldán

- ♦ Enfermeira de Urgências e Emergências no Hospital NISA 9 de Octubre (Valência)
- ♦ Formada em Enfermagem

Dra. Natalia Julve Chover

- ♦ Médica Preceptora no Departamento de Pediatria e Unidade de Terapia Intensiva Pediátrica-Neonatos, NISA
- ♦ Formada em Medicina e Cirurgia pela Universidade de Valência
- ♦ Doutora em Medicina "Cum Laude" pela Universidade de Valência
- ♦ Especialista em Neurologia Pediátrica
- ♦ Especialista em Neonatologia

Sra. Concepción Alfaro Ramírez

- ♦ Enfermeira Pediátrica na Unidade de Terapia Intensiva Pediátrica e na Unidade Neonatal
- ♦ Curso de Enfermagem
- ♦ Supervisora de Enfermagem do Hospital NISA 9 de Octubre





Dra. Rosa María Navarro Marí

- ♦ Médica Especialista em Pediatria
- ♦ Médica Preceptora no Departamento de Pediatria e Unidade de Terapia Intensiva Pediátrica-Neonatos, NISA
- ♦ Formada em Medicina e Cirurgia pela Universidade de Valência
- ♦ Especialista em Neonatologia

Sra. Ana María Dobón García

- ♦ Advogada especialista em Direito Médico da Saúde
- ♦ Formada em Direito pela Universidade de Valência

Sra. Alicia Juan Hidalgo

- ♦ Professora na Faculdade de Psicologia, Universidade de Valência
- ♦ Formada em Psicologia pela Universidade de Valência
- ♦ Psicóloga clínica

Sr. Jesús Martínez Dolz

- ♦ Enfermeiro assistente nas Unidades de Cuidados Intensivos Pediátricos e Neonatais da cidade de Valência nos centros: Hospital Nisa 9' Octubre, Hospital Virgen del Consuelo, Hospital Clínico Universitario e Hospital Universitario y Politécnico La Fe
- ♦ Formado em Enfermagem
- ♦ Especialista em Cuidados Neonatais e Pediátricos de Enfermagem

Sra. Dolores Silvestre Catelló

- ♦ Professora Associada de Nutrição e Bromatologia na Universidade Cardenal Herrera CEU
- ♦ Formada em Química pela Universidade de Valência
- ♦ Doutora em Ciências Químicas "Cum Laude" pela Universidade de Valência
- ♦ Formada em Tecnologia de Alimentos (Consejo Superior Investigaciones Científicas)
- ♦ Pós-graduação Nutrição, Dietética e Dietoterapia, Universidade de Navarra

04

Estrutura e conteúdo

A estrutura do conteúdo foi desenvolvida por uma equipe de profissionais com conhecimento das implicações da capacitação na prática diária da enfermagem na unidade de terapia intensiva neonatal, conscientes da relevância atual da especialização profissional, assegurando que as principais questões no desenvolvimento dos cuidados para o paciente recém-nascido crítico sejam abordadas.





“

Este Curso de Enfermagem na Unidade Neonatal conta com o conteúdo científico mais completo e atualizado do mercado”

Módulo 1. Aspectos destacados em neonatologia

- 1.1. Diferenças entre Neonato, Criança e Adolescente
- 1.2. Triagens neonatais
 - 1.2.1. Triagens neonatais por idade gestacional
 - 1.2.2. Triagens neonatais por peso de nascimento
 - 1.2.3. Recém-nascido prematuro
 - 1.2.4. Recém-nascido pós-termo
- 1.3. Características anatômicas e fisiológicas do recém-nascido normal
 - 1.3.1. Somatometria do recém-nascido
 - 1.3.2. Características morfológicas
 - 1.3.3. Características fisiológicas
- 1.4. Exame físico e exame completo para recém-nascidos
 - 1.4.1. Sequência do exame físico
 - 1.4.2. Observação geral
 - 1.4.3. Região da cabeça e pescoço
 - 1.4.4. Região do tronco
 - 1.4.5. Região das extremidades
 - 1.4.6. Exame neurológico
- 1.5. Estrutura e organização de um departamento de neonatologia
 - 1.5.1. Localização do departamento de neonatologia
 - 1.5.2. Equipamento e material
 - 1.5.3. Recursos humanos
 - 1.5.4. Conceito de Unidade de Terapia Intensiva Neonatal (UTIN)
 - 1.5.4.1. Cálculo e disposição dos berços
 - 1.5.4.2. Espaço físico na Unidade de Terapia Intensiva Neonatais
 - 1.5.4.3. Equipamento e material da Unidade de Terapia Intensiva Neonatal
 - 1.5.4.4. Recursos Humanos na Unidade de Terapia Intensiva Neonatal
 - 1.5.4.5. Perfis e cargos: equipe de enfermagem
 - 1.5.4.6. Sistemas operacionais: "Primary Nursing" (Enfermagem na Atenção Primária)





Módulo 2. Admissão do recém-nascido na ala neonatal ou na UTIN

- 2.1. Recepção do recém-nascido (RN) na Ala Neonatal
 - 2.1.1. Critérios de elegibilidade
 - 2.1.2. Objetivos da admissão
 - 2.1.3. Intervenções de enfermagem
 - 2.1.4. Exame físico do recém-nascido
- 2.2. Recepção do recém-nascido (RN) na UTIN
 - 2.2.1. Critérios de elegibilidade
 - 2.2.2. Objetivos da admissão
 - 2.2.3. Intervenções de enfermagem
 - 2.2.4. Exame físico do recém-nascido
- 2.3. Transporte neonatal
 - 2.3.1. Transferência da gestante
 - 2.3.2. Transferência neonatal
 - 2.3.3. Equipamentos de transporte neonatal
 - 2.3.4. Equipamentos de transporte neonatal



Uma experiência de capacitação única, fundamental e decisiva para impulsionar seu crescimento profissional”

05

Metodologia

Este curso oferece uma maneira diferente de aprender. Nossa metodologia é desenvolvida através de um modo de aprendizagem cíclico: **o Relearning**. Este sistema de ensino é utilizado, por exemplo, nas faculdades de medicina mais prestigiadas do mundo e foi considerado um dos mais eficazes pelas principais publicações científicas, como o ***New England Journal of Medicine***.



“

Descubra o Relearning, um sistema que abandona a aprendizagem linear convencional para realizá-la através de sistemas de ensino cíclicos: uma forma de aprendizagem que se mostrou extremamente eficaz, especialmente em disciplinas que requerem memorização”

Na TECH Nursing School usamos o Método de Estudo de Caso

Em uma situação concreta, o que um profissional deveria fazer? Ao longo deste programa, os alunos irão se deparar com diversos casos clínicos simulados, baseados em pacientes reais, onde deverão investigar, estabelecer hipóteses e finalmente resolver as situações. Há inúmeras evidências científicas sobre a eficácia deste método. Os enfermeiros aprendem melhor, mais rápido e de forma mais sustentável ao longo do tempo.

Com a TECH os enfermeiros experimentam uma maneira de aprender que está revolucionando as bases das universidades tradicionais em todo o mundo.



Segundo o Dr. Gérvas, o caso clínico é a apresentação comentada de um paciente, ou grupo de pacientes, que se torna um "caso", um exemplo ou modelo que ilustra algum componente clínico peculiar, seja pelo seu poder de ensino ou pela sua singularidade ou raridade. É essencial que o caso estudado seja fundamentado na vida profissional atual, recriando as condições reais na prática da enfermagem profissional.

“

Você sabia que este método foi desenvolvido em 1912, em Harvard, para os alunos de Direito? O método do caso consistia em apresentar situações reais e complexas para que os alunos tomassem decisões e justificassem como resolvê-las. Em 1924 foi estabelecido como o método de ensino padrão em Harvard”

A eficácia do método é justificada por quatro conquistas fundamentais:

1. Os enfermeiros que seguem este método não só assimilam os conceitos, mas também desenvolvem a capacidade mental através de exercícios que avaliam situações reais e a aplicação do conhecimento.
2. A aprendizagem se consolida através das habilidades práticas, permitindo que o profissional de enfermagem integre melhor o conhecimento no ambiente hospitalar ou no atendimento primário.
3. A assimilação de ideias e conceitos se torna mais fácil e mais eficiente, graças ao uso de situações decorrentes da realidade.
4. A sensação de eficiência do esforço investido se torna um estímulo muito importante para os alunos, o que se traduz em um maior interesse pela aprendizagem e um aumento no tempo dedicado ao curso.



Metodologia Relearning

A TECH utiliza de maneira eficaz a metodologia do estudo de caso com um sistema de aprendizagem 100% online, baseado na repetição, combinando 8 elementos didáticos diferentes em cada aula.

Potencializamos o Estudo de Caso com o melhor método de ensino 100% online: o Relearning.

O enfermeiro aprenderá através de casos reais e da resolução de situações complexas em ambientes simulados de aprendizagem. Estes simulados são realizados através de softwares de última geração para facilitar a aprendizagem imersiva.



Na vanguarda da pedagogia mundial, o método Relearning conseguiu melhorar os níveis de satisfação geral dos profissionais que concluíram seus estudos, com relação aos indicadores de qualidade da melhor universidade online do mundo (Universidade de Columbia).

Essa metodologia já capacitou mais de 175 mil enfermeiros com sucesso sem precedentes em todas as especialidades, independente da carga prática. Nossa metodologia de ensino é desenvolvida em um ambiente altamente exigente, com um corpo discente com um perfil socioeconômico médio-alto e uma média de idade de 43,5 anos.

O Relearning permitirá uma aprendizagem com menos esforço e mais desempenho, fazendo com que você se envolva mais em sua especialização, desenvolvendo o espírito crítico e sua capacidade de defender argumentos e contrastar opiniões: uma equação de sucesso.

No nosso programa, a aprendizagem não é um processo linear, ela acontece em espiral (aprender, desaprender, esquecer e reaprender). Portanto, combinamos cada um desses elementos de forma concêntrica.

A nota geral do sistema de aprendizagem da TECH é de 8,01, de acordo com os mais altos padrões internacionais.



Neste programa, oferecemos o melhor material educacional, preparado especialmente para os profissionais:



Material de estudo

Todo o conteúdo didático foi desenvolvido especialmente para o programa pelos especialistas que irão ministrá-lo, o que permite que o desenvolvimento didático seja realmente específico e concreto.

Esse conteúdo é adaptado ao formato audiovisual, para criar o método de trabalho online da TECH. Tudo isso com as técnicas mais inovadoras e oferecendo alta qualidade em cada um dos materiais que colocamos à disposição do aluno.



Técnicas e procedimentos de enfermagem em vídeo

A TECH aproxima o aluno das técnicas mais recentes, dos últimos avanços educacionais e da vanguarda das técnicas de enfermagem atuais. Tudo isso com o máximo rigor, explicado e detalhado para contribuir para a assimilação e compreensão do aluno. E o melhor de tudo, você pode vê-los quantas vezes quiser.



Resumos interativos

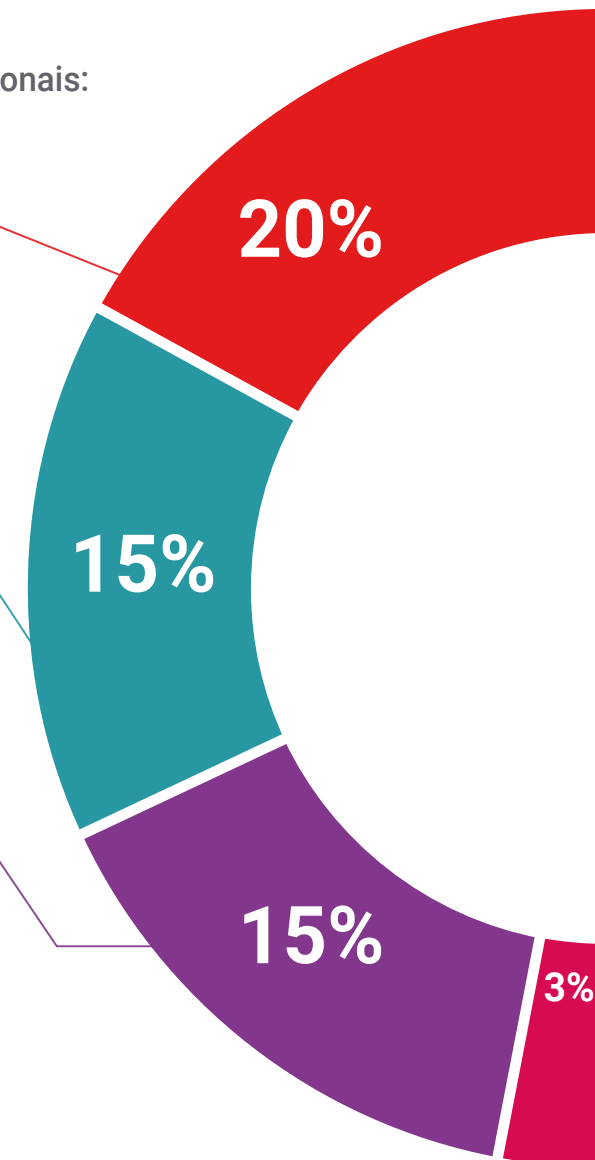
A equipe da TECH apresenta o conteúdo de forma atraente e dinâmica através de pílulas multimídia que incluem áudios, vídeos, imagens, gráficos e mapas conceituais para consolidar o conhecimento.

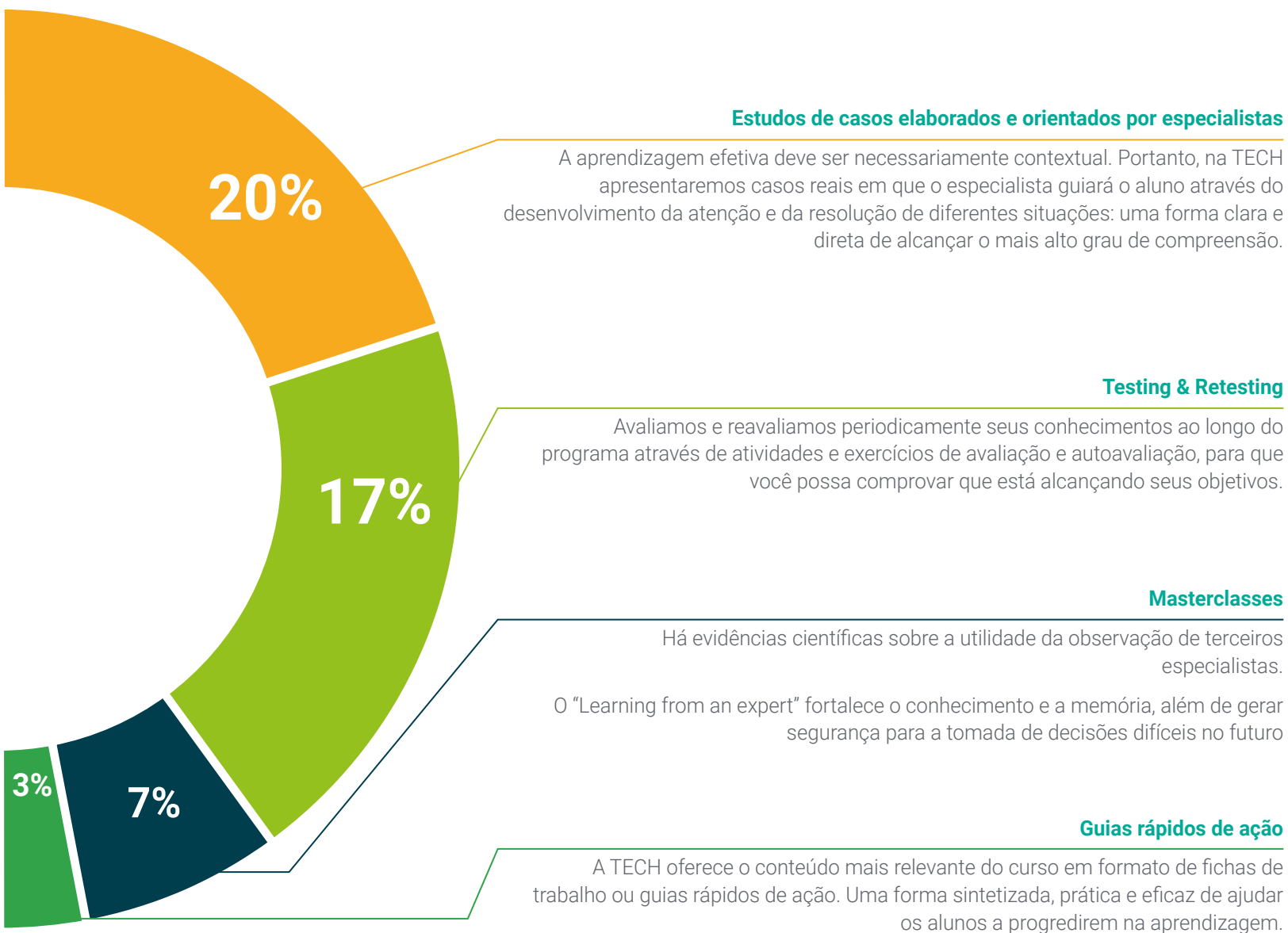
Este sistema exclusivo de capacitação por meio da apresentação de conteúdo multimídia foi premiado pela Microsoft como "Caso de sucesso na Europa"



Leituras complementares

Artigos recentes, documentos de consenso e diretrizes internacionais, entre outros. Na biblioteca virtual da TECH o aluno terá acesso a tudo o que for necessário para complementar a sua capacitação.





06

Certificado

O Curso de Enfermagem na Unidade de Neonatologia garante, além da capacitação mais rigorosa e atualizada, acesso ao certificado do Curso emitido pela TECH Universidade Tecnológica.



“

Uma vez aprovadas as avaliações, o aluno receberá por correio o certificado do Curso, emitido pela TECH Universidade Tecnológica”

Este **Curso de Enfermagem na Unidade de Neonatologia** conta com o conteúdo científico mais completo e atualizado do mercado.

Uma vez aprovadas as avaliações, o aluno receberá por correio o certificado* correspondente ao **Curso** emitido pela **TECH Universidade Tecnológica**.

O certificado emitido pela **TECH Universidade Tecnológica** expressará a qualificação obtida no Curso atendendo aos requisitos normalmente exigidos pelas bolsas de empregos, concursos públicos e avaliação de carreira profissional.

Título: **Curso de Enfermagem na Unidade de Neonatologia**

N.º de Horas Oficiais: **125h**



*Apostila de Haia: Caso o aluno solicite que seu certificado seja apostilado, a TECH EDUCATION providenciará a obtenção do mesmo a um custo adicional.

futuro
saúde confiança pessoas
informação orientadores
educação certificação ensino
garantia aprendizagem
instituições tecnologia
comunidade comunidade
atenção personalizada
conhecimento inovação
presente qualificação
desenvolvimento

tech universidade
tecnológica

Curso

Enfermagem na Unidade
de Neonatologia

- » Modalidade: online
- » Duração: 6 semanas
- » Certificado: TECH Universidade Tecnológica
- » Dedicção: 16h/semana
- » Horário: no seu próprio ritmo
- » Provas: online

Curso

Enfermagem na Unidade
de Neonatologia

