

Curso

Alimentação do Recém-Nascido
para Enfermeiros





Curso

Alimentação do Recém-Nascido para Enfermeiros

- » Modalidade: online
- » Duração: 6 semanas
- » Certificação: TECH Universidade Tecnológica
- » Créditos: 6 ECTS
- » Tempo Dedicado: 16 horas/semana
- » Horário: ao seu próprio ritmo
- » Exames: online

Acesso ao site: www.techtute.com/pt/enfermagem/curso/alimentacao-recem-nascido-para-enfermeiros



Índice

01

Apresentação

pág. 4

02

Objetivos

pág. 8

03

Direção do curso

pág. 12

04

Estrutura e conteúdo

pág. 18

05

Metodologia

pág. 22

06

Certificação

pág. 30

01

Apresentação

A neonatologia é uma das áreas mais complexas da pediatria, e requer profissionais especializados para poderem cuidar do paciente recém-nascido de forma adequada. Por esta razão, uma atualização constante dos conhecimentos é indispensável para o desenvolvimento do profissional. Este programa foi concebido para atualizar o profissional quanto aos procedimentos de alimentação do recém-nascido, de uma forma prática e adaptada às suas necessidades.



“

Com o Curso de Alimentação do Recém-Nascido para Enfermeiros tem a oportunidade de atualizar os seus conhecimentos de forma prática, sem renunciar ao máximo rigor científico, incorporando os últimos avanços nos cuidados de enfermagem nos recém-nascidos”

A neonatologia é uma disciplina em constante evolução, que está altamente dependente da tecnologia e de novos tratamentos farmacológicos. Este contexto implica que a atualização dos procedimentos nos cuidados críticos neonatais, tanto na UCI Neonatal como noutros ambientes de cuidados fora da UCI (unidades de emergência, centros de cuidados primários, etc.), sejam de importância primordial para manter a prestação de cuidados com base nas últimas provas científicas e para garantir a segurança do bebé.

Este programa inclui os aspetos mais importantes da alimentação de recém-nascidos. Com especial ênfase na amamentação materna e na alimentação alternativa. Além disso, apresenta uma atualização sobre a avaliação e o exame ao neonato, os procedimentos de admissão na UCIN e os cuidados de enfermagem.

Este Curso de Alimentação do Recém-Nascido para Enfermeiros permite de forma prática atualizar os procedimentos de enfermagem mais utilizados, a fim de contribuir, de forma prática, com qualidade e segurança operatórios para a recuperação do recém-nascido, melhorar o seu prognóstico e evitar as sequelas de patologia grave.

Este **Curso de Alimentação do Recém-Nascido para Enfermeiros** conta com o conteúdo científico mais completo e atualizado do mercado. As características que mais se destacam são:

- ♦ Desenvolvimento de casos clínicos apresentados por especialistas nas diferentes especialidades
- ♦ Os seus conteúdos gráficos, esquemáticos e eminentemente práticos, concebidos para fornecer informação científica e de assistência sobre as disciplinas essenciais para a prática profissional
- ♦ Novidades nos cuidados de enfermagem e na amamentação do recém-nascido
- ♦ Um sistema de aprendizagem interativo baseado em algoritmos para a tomada de decisões sobre as situações clínicas propostas
- ♦ Lições teóricas, questões ao especialista, fóruns de discussão sobre questões controversas e documentos individuais de reflexão
- ♦ disponibilidade de acesso aos conteúdos a partir de qualquer dispositivo fixo ou portátil com ligação à *internet*



Melhore os cuidados para com os seus pacientes neonatos com a capacitação oferecida pelo Curso de Alimentação do Recém-Nascido para Enfermeiros"

“

Este Curso pode ser o melhor investimento que fará na seleção de um curso de aperfeiçoamento por duas razões: além de atualizar os seus conhecimentos em Alimentação de Recém-nascidos, também obterá um certificado da TECH Universidade Tecnológica”

O corpo docente deste curso inclui especialistas de reconhecido prestígio no campo da Neonatologia, que trazem para esta capacitação a experiência do seu trabalho nos principais centros de saúde do país.

Graças ao seu conteúdo multimédia desenvolvido com a mais recente tecnologia educacional, o profissional terá acesso a uma aprendizagem situada e contextual, ou seja, um ambiente de simulação que proporcionará uma aprendizagem imersiva programada para se formar em situações reais.

O desenho deste programa se baseia na Aprendizagem Baseada em Problemas, pelo qual o médico deverá resolver diferentes situações da prática diária que surgirem ao longo do curso. Para isso, o profissional contará com a ajuda de um sistema inovador de vídeo interativo realizado por especialistas reconhecidos na área dos cuidados ao paciente crítico neonatal e com ampla experiência de ensino.

O Curso permite-lhe praticar em ambientes simulados, que lhe proporcionam uma aprendizagem imersiva programada para a formação em situações reais.

Inclui casos clínicos visando aproximar ao máximo o desenvolvimento do programa à realidade do atendimento em enfermagem.



02 Objetivos

Este programa tem como objetivo atualizar efetivamente os conhecimentos e procedimentos do profissional de enfermagem e os procedimentos de atuação para com o recém-nascido, a fim de proporcionar um atendimento de qualidade, baseado nas últimas evidências científicas garantindo a segurança do paciente.



“

Este programa de atualização proporcionar-lhe-á uma sensação de segurança na prestação de cuidados neonatais, contribuindo para seu crescimento pessoal e profissional”



Objetivo geral

- Atualizar o profissional de enfermagem nos procedimentos de cuidado ideal do recém-nascido. Os conhecimentos adquiridos permitirão abordar a estabilização, o diagnóstico de enfermagem e o cuidado dos recém-nascidos que normalmente requerem cuidados intensivos com uma abordagem atual e baseada em evidências.

“

Aproveite a oportunidade para se atualizar sobre as últimas novidades quanto à Alimentação do Recém-Nascido para Enfermeiros”





Objetivos específicos

- ♦ Categorizar as etapas neonatais, assim como as etapas neonatais por idade gestacional e as etapas neonatais por peso ao nascimento
- ♦ Determinar as diferenças existentes nas idades pediátricas entre o recém-nascido, a criança e o adolescente
- ♦ Rever as características anatômicas e fisiológicas do recém-nascido normal
- ♦ Estabelecer as técnicas de medição da somatometria do recém-nascido, bem como as características morfológicas e fisiológicas do mesmo
- ♦ Avaliar o exame completo, a sequência do teste físico e exame físico completo do recém-nascido, focando-se principalmente na região da cabeça e do pescoço, região do tronco e região dos membros
- ♦ Descrever o procedimento do exame neurológico completo no recém-nascido
- ♦ Avaliar a estrutura e organização de um Serviço de Neonatologia, bem como a sua localização, o equipamento, os materiais e recursos humanos necessários
- ♦ Atualizar a recepção do recém-nascido na Sala de Neonatologia, os critérios de admissão, os seus objetivos e as intervenções de enfermagem necessárias
- ♦ Incorporar novas técnicas para o exame físico do recém-nascido na chegada à Sala de Neonatologia
- ♦ Explicar em que consiste a alimentação do RN
- ♦ Descrever as necessidades do bebê lactente e os objetivos da sua alimentação
- ♦ Atualizar os procedimentos e benefícios da amamentação materna
- ♦ Classificar os tipos de alimentação aplicáveis na Unidade Neonatal e na UCIN, tais como a nutrição enteral e parenteral
- ♦ Determinar as indicações e contraindicações para nutrição enteral e parenteral
- ♦ Atualizar as recomendações para a gestão das vias de administração da nutrição enteral e da nutrição parenteral
- ♦ Diferenciar os componentes da nutrição parenteral
- ♦ Descrever a preparação e administração da nutrição parenteral
- ♦ Atualizar as diretrizes para o desmame da nutrição parenteral

03

Direção do curso

O corpo docente deste programa inclui especialistas em enfermagem de unidades de cuidados intensivos neonatais de reconhecido prestígio, que realizam a sua prática clínica nos principais centros hospitalares, e que trazem a experiência do trabalho para esta capacitação. Além disso, participam também no seu projeto e elaboração médicos especialistas, membros das principais sociedades científicas nacionais e internacionais, completando o corpo docente de um modo interdisciplinar.



“

Aprenda com profissionais de referência sobre os últimos avanços na alimentação do recém-nascido”

Direção



Doutora María Amparo López Ruiz

- Professora de Enfermagem, Medicina e Farmácia no Departamento de Ciências Biomédicas na Universidade CEU Cardenal Herrera
- Licenciada em Medicina e Cirurgia pela Universidade de Valência
- Doutora em Medicina com distinção "Cum Laude" pela Universidade CEU Cardenal Herrera com a tese: "Análise da medicação na população pediátrica que recorre a Serviços de Urgências"
- Especialista Universitária em Neonatologia: "Cuidados com o Recém-Nascido Prematuro"
- Professora do Mestrado Online em Urgências Pediátricas para Enfermeiros na Universidade Cardenal Herrera da CEU
- Professora do Mestrado em Técnicas Estéticas Avançadas e Laser na Universidade CEU Cardenal Herrera e na Fundação dos Hospitais NISA
- Coordenadora do curso de pós-graduação: "Curso de Primeiros Socorros, Reanimação Cardiopulmonar e Situações de Emergência" Universidade CEU Cardenal Herrera, Moncada
- Coordenadora Erasmus de Medicina na Universidade CEU Cardenal Herrera
- Prémio NESTLÉ de Melhor Comunicação Oral, XXIV Congresso Nacional da Sociedade Espanhola de Pediatria Extra-hospitalar e Cuidados Primários, entregue em Múrcia, pelo seu trabalho: "Análise do uso de analgésicos-antipiréticos em pacientes pediátricos que recorrem a um serviço de urgências"



Professores

Doutor Rafael López Peña

- ♦ Médico Pediatra, especialista em UCIP e UCIN
- ♦ Formado em Medicina e Cirurgia pela Universidade de Valência
- ♦ Doutoramento em Medicina com distinção "Cum Laude" pela Universidade de Valência
- ♦ Certificação de especialista em Neonatologia

Dra. Lucila Rojas Otero

- ♦ Médico Pediatra, especialista em UCIP e UCIN
- ♦ Formada em Medicina e Cirurgia pela Universidade de Zaragoza
- ♦ Certificação de especialista em Neonatologia

Doutora Lucrecia Moreno

- ♦ Vice-Reitor de Farmácia, Universidade CEU Cardenal Herrera
- ♦ Formada em Farmácia pela Universidade de Valência
- ♦ Doutora Cum Laude em Farmácia pela Universidade de Valência
- ♦ Catedrático pela Universidade CEU Cardenal Herrera

Doutora María Amparo Sanahuja Santafé

- ♦ Formada em Farmácia pela Universidade de Valência
- ♦ Professora na Universidade CEU Cardenal Herrera
- ♦ Doutora Cum Laude em Farmácia pela Universidade de Valência

Dra. Rosana Iranzo Cobo del Cabo

- ♦ Professora de Licenciatura em Enfermagem na Universidade CEU Cardenal Herrera
- ♦ Licenciada em Enfermagem

Doutora Elena Bendala Tufanisco

- ♦ Professora de Ciência Biomédicas da Faculdade de Ciências da Saúde da Universidade CEU Cardenal Herrera
- ♦ Licenciada em Medicina e Cirurgia pela Universidade de Valência
- ♦ Formada em Biologia pela Universidade de Valência
- ♦ Doutora Cum Laude em Bioquímica e Biologia Molecular pela Universidade de Valência

Dra. Adela Roldán del Amo

- ♦ Enfermeira Pediátrica na UCIN e UCIP no Serviço de Urgências e Emergências do Hospital NISA 9 de Octubre, Valência
- ♦ Formada em Enfermagem

Dra. Sandra Ribes Roldán

- ♦ Enfermeira de Urgências e Emergências no Hospital NISA 9 de Octubre, Valência
- ♦ Formada em Enfermagem

Doutora Natalia Julve Chover

- ♦ Médica Adjunta. Serviço de Pediatria e UCIP-Neonatos, NISA
- ♦ Licenciada em Medicina e Cirurgia pela Universidade de Valência
- ♦ Doutora Cum Laude em Medicina pela Universidade de Valência
- ♦ Especialista em Neurologia Infantil
- ♦ Certificação de especialista em Neonatologia

Dra. Concepción Alfaro Ramírez

- ♦ Enfermeira Pediátrica na UCIN e UCIP
- ♦ Formada em Enfermagem
- ♦ Supervisora de Enfermagem no Hospital NISA 9 de Octubre





Dra. Rosa María Navarro Marí

- ♦ Médica especialista em Pediatria
- ♦ Médica Adjunta. Serviço de Pediatria e UCIP-Neonatos, NISA
- ♦ Licenciada em Medicina e Cirurgia pela Universidade de Valência
- ♦ Certificação de especialista em Neonatologia

Dra. Ana María Dobón García

- ♦ Advogada especialista em Direito Médico e Sanitário
- ♦ Licenciatura em Direito pela Universidade de Valência

Dra. Alicia Juan Hidalgo

- ♦ Professora da Faculdade de Psicologia, Universidade de Valência
- ♦ Formada em Psicologia pela Universidade de Valência
- ♦ Psicologia Clínica

Dr. Jesús Martínez Dolz

- ♦ Enfermeiro assistente na Unidade de Cuidados Intensivos Pediátricos e Neonatais na cidade de Valência nos centros: Hospital Nisa 9 de Octubre, Hospital Virgen del Consuelo, Hospital Clínico Universitario e Hospital Universitario e Politécnico La Fe
- ♦ Licenciatura em Enfermagem
- ♦ Especialista em Cuidados Neonatais e Pediátricos de Enfermagem

Doutora Dolores Silvestre Castelló

- ♦ Professora associada de Nutrição e Bromatologia, Universidade CEU Cardenal Herrera
- ♦ Formada em Química pela Universidade de Valência
- ♦ Doutora Cum Laude em Ciências Químicas pela Universidade de Valência
- ♦ Formada em Tecnologia dos Alimentos (Conselho Superior Investigações Científicas)
- ♦ Pós-graduação em Nutrição, Dietética e Dietoterapia pela Universidade de Navarra

04

Estrutura e conteúdo

A estrutura do conteúdo foi elaborada por uma equipa de profissionais que sabem da importância da capacitação na prática diária da enfermagem na unidade de cuidados intensivos neonatais, conscientes da relevância da capacitação atual do profissional, garantindo que as principais questões no desenvolvimento atual dos cuidados para o paciente recém-nascido em estado crítico sejam abordadas.



“

Este Curso de Alimentação do Recém-Nascido para Enfermeiros conta com o conteúdo científico mais completo e atualizado do mercado.

Módulo 1. Aspectos em destaque em neonatologia

- 1.1. Diferenças entre recém-Nascido, criança e adolescente
- 1.2. Estados Neonatais
 - 1.2.1. Fases neonatais por idade gestacional
 - 1.2.2. Fases neonatais por peso de nascimento
 - 1.2.3. Recém-nascido prematuro
 - 1.2.4. Recém-nascido pós-termo
- 1.3. Características anatômicas e fisiológicas do recém-nascido
 - 1.3.1. Somatometria do recém-nascido
 - 1.3.2. Características morfológicas
 - 1.3.3. Características fisiológicas
- 1.4. Teste e exame Físico completo do recém-Nascido
 - 1.4.1. Sequência de exames físicos
 - 1.4.2. Observação geral
 - 1.4.3. Região da cabeça e do pescoço
 - 1.4.4. Região do tronco
 - 1.4.5. Região dos membros
 - 1.4.6. Exame neurológico
- 1.5. Estrutura e organização de um Serviço de Neonatologia
 - 1.5.1. Localização do Serviço de Neonatologia
 - 1.5.2. Equipamento e material
 - 1.5.3. Recursos humanos
 - 1.5.4. Conceito de Unidade de Cuidados Intensivos Neonatais (UCIN)
 - 1.5.4.1. Cálculo e organização de berços
 - 1.5.4.2. Espaço físico da Unidade de Cuidados Intensivos Neonatais
 - 1.5.4.3. Equipamentos e material da Unidade de Cuidados Intensivos Neonatais
 - 1.5.4.4. Recursos humanos da Unidade de Cuidados Intensivos Neonatais
 - 1.5.4.5. Perfis e cargos: "equipa de enfermagem"
 - 1.5.4.6. Sistema operacional: "Primary Nursing" (Enfermagem Primária)



Módulo 2. Alimentação do recém-nascido: amamentação materna/amamentação artificial do RN hospitalizado

- 2.1. Noções gerais na alimentação do RN
- 2.2. Necessidades do bebê lactente e os objetivos da sua alimentação
- 2.3. Aleitamento materno
- 2.4. Nutrição enteral
 - 2.4.1. Indicações para a alimentação enteral
 - 2.4.2. Contraindicações para a alimentação enteral
 - 2.4.3. Métodos de alimentação enteral
- 2.5. Nutrição parenteral
 - 2.5.1. Indicações para a alimentação parenteral
 - 2.5.2. Contraindicações para a alimentação parenteral
 - 2.5.3. Vias venosas de administração
 - 2.5.4. Recomendações para a gestão das vias de administração
 - 2.5.5. Componentes da nutrição parenteral
 - 2.5.6. Preparação e administração da nutrição parenteral
 - 2.5.7. Controles
 - 2.5.8. Complicações
 - 2.5.9. Remoção da nutrição parenteral

“*Uma experiência de aprendizagem única, fundamental e decisiva para impulsionar o seu desenvolvimento profissional*”

05 Metodologia

Este programa de capacitação oferece uma forma diferente de aprendizagem.

A nossa metodologia é desenvolvida através de um modo de aprendizagem cíclico: **o Relearning.**

Este sistema de ensino é utilizado, por exemplo, nas escolas médicas mais prestigiadas do mundo e tem sido considerado um dos mais eficazes pelas principais publicações, tais como a ***New England Journal of Medicine.***



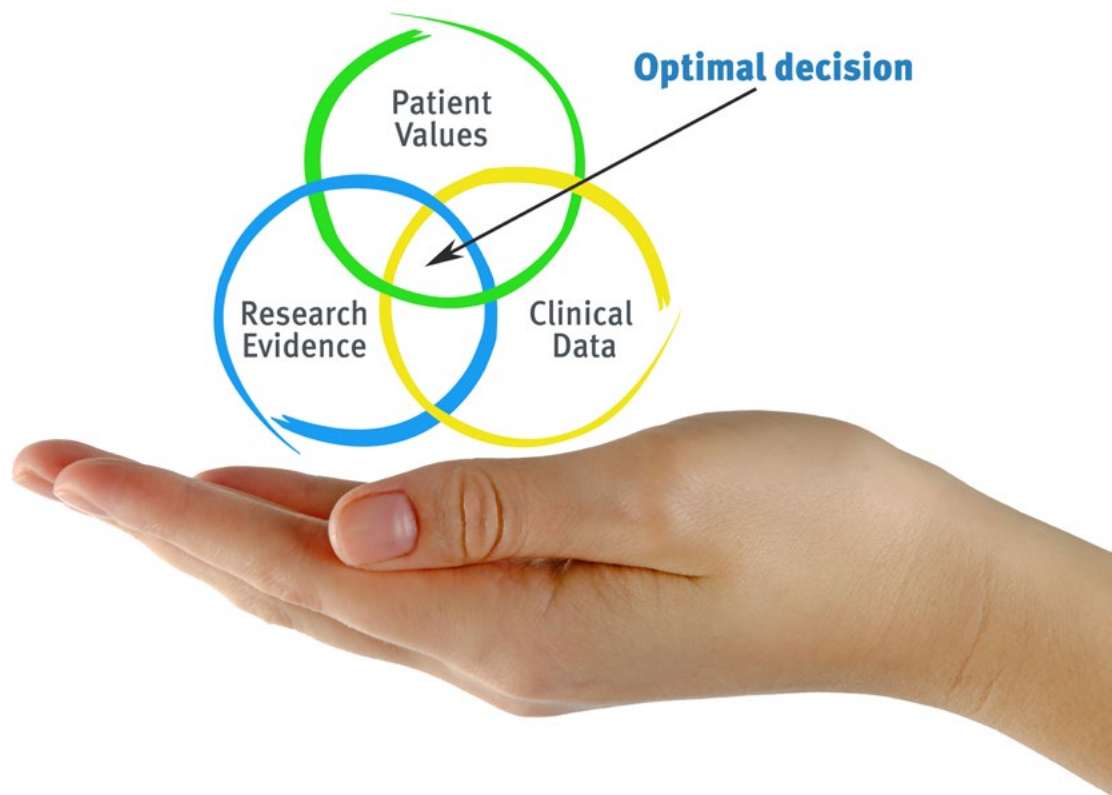
“

Descubra o Relearning, um sistema que abandona a aprendizagem linear convencional para o levar através de sistemas de ensino cíclicos: uma forma de aprendizagem que provou ser extremamente eficaz, especialmente em disciplinas que requerem memorização"

Na Escola de Enfermagem da TECH utilizamos o Método de Caso

Numa dada situação, o que deve fazer um profissional? Ao longo do programa, os estudantes serão confrontados com múltiplos casos clínicos simulados com base em pacientes reais nos quais terão de investigar, estabelecer hipóteses e finalmente resolver a situação. Há abundantes provas científicas sobre a eficácia do método. Os enfermeiros aprendem melhor, mais depressa e de forma mais sustentável ao longo do tempo.

Com a TECH pode experimentar uma forma de aprendizagem que abala as fundações das universidades tradicionais de todo o mundo"



Segundo o Dr. Gérvas, o caso clínico é a apresentação anotada de um paciente, ou grupo de pacientes, que se torna um "caso", um exemplo ou modelo que ilustra alguma componente clínica peculiar, quer pelo seu poder de ensino, quer pela sua singularidade ou raridade. É essencial que o caso se baseie na vida profissional atual, tentando recriar as condições reais na prática profissional de enfermagem.

“

Sabia que este método foi desenvolvido em 1912 em Harvard para estudantes de direito? O método do caso consistia em apresentar situações reais complexas para que tomassem decisões e justificassem a forma de as resolver. Em 1924 foi estabelecido como um método de ensino padrão em Harvard”

A eficácia do método é justificada por quatro realizações fundamentais:

- 1 Os enfermeiros que seguem este método não só conseguem a assimilação de conceitos, mas também desenvolvem a sua capacidade mental através de exercícios para avaliar situações reais e aplicar os seus conhecimentos.
- 2 A aprendizagem é solidamente traduzida em competências práticas que permitem ao educador integrar melhor o conhecimento na prática diária.
- 3 A assimilação de ideias e conceitos é facilitada e mais eficiente, graças à utilização de situações que surgiram a partir de um ensino real.
- 4 O sentimento de eficiência do esforço investido torna-se um estímulo muito importante para os estudantes, o que se traduz num maior interesse pela aprendizagem e num aumento do tempo passado a trabalhar no curso.



Relearning Methodology

A TECH combina eficazmente a metodologia do Estudo de Caso com um sistema de aprendizagem 100% online baseado na repetição, que combina 8 elementos didáticos diferentes em cada lição.

Melhoramos o Estudo de Caso com o melhor método de ensino 100% online: o Relearning.

O enfermeiro aprenderá através de casos reais e da resolução de situações complexas em ambientes de aprendizagem simulados. Estas simulações são desenvolvidas utilizando software de última geração para facilitar a aprendizagem imersiva.



Na vanguarda da pedagogia mundial, o método Relearning conseguiu melhorar os níveis globais de satisfação dos profissionais que concluem os seus estudos, no que diz respeito aos indicadores de qualidade da melhor universidade online do mundo (Universidade de Columbia).

Esta metodologia já formou mais de 175.000 enfermeiros com sucesso sem precedentes em todas as especialidades, independentemente da carga prática. Tudo isto num ambiente altamente exigente, com um corpo estudantil universitário com um elevado perfil socioeconómico e uma idade média de 43,5 anos.

O Relearning permitir-lhe-á aprender com menos esforço e mais desempenho, envolvendo-o mais na sua capacitação, desenvolvendo um espírito crítico, defendendo argumentos e opiniões contrastantes: uma equação direta ao sucesso.

No nosso programa, a aprendizagem não é um processo linear, mas acontece numa espiral (aprender, desaprender, esquecer e reaprender). Portanto, cada um destes elementos é combinado de forma concêntrica.

A pontuação global do nosso sistema de aprendizagem é de 8,01, de acordo com os mais elevados padrões internacionais.

Este programa oferece o melhor material educativo, cuidadosamente preparado para profissionais:



Material de estudo

Todos os conteúdos didáticos são criados pelos especialistas que irão ensinar o curso, especificamente para o curso, para que o desenvolvimento didático seja realmente específico e concreto.

Estes conteúdos são depois aplicados ao formato audiovisual, para criar o método de trabalho online da TECH. Tudo isto, com as mais recentes técnicas que oferecem peças de alta-qualidade em cada um dos materiais que são colocados à disposição do aluno.



Técnicas e procedimentos de enfermagem em vídeo

A TECH traz as técnicas mais inovadoras, com os últimos avanços educacionais, para a vanguarda da atualidade em enfermagem. Tudo isto, na primeira pessoa, com o máximo rigor, explicado e detalhado para a assimilação e compreensão do estudante. E o melhor de tudo, pode observá-los quantas vezes quiser.



Resumos interativos

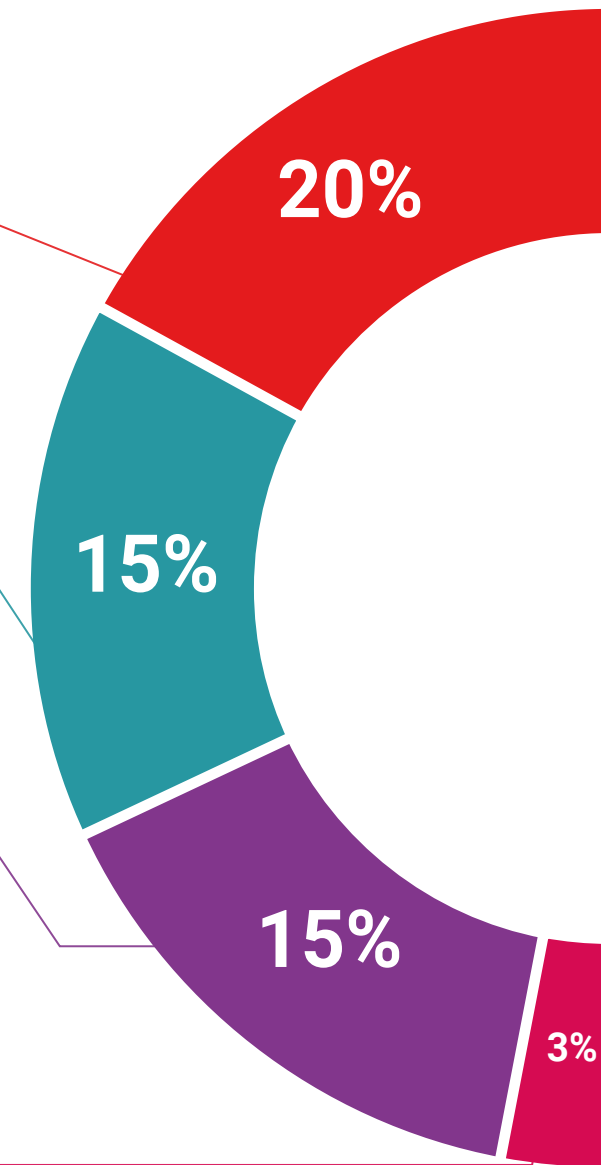
A equipa da TECH apresenta os conteúdos de uma forma atrativa e dinâmica em comprimidos multimédia que incluem áudios, vídeos, imagens, diagramas e mapas conceituais a fim de reforçar o conhecimento.

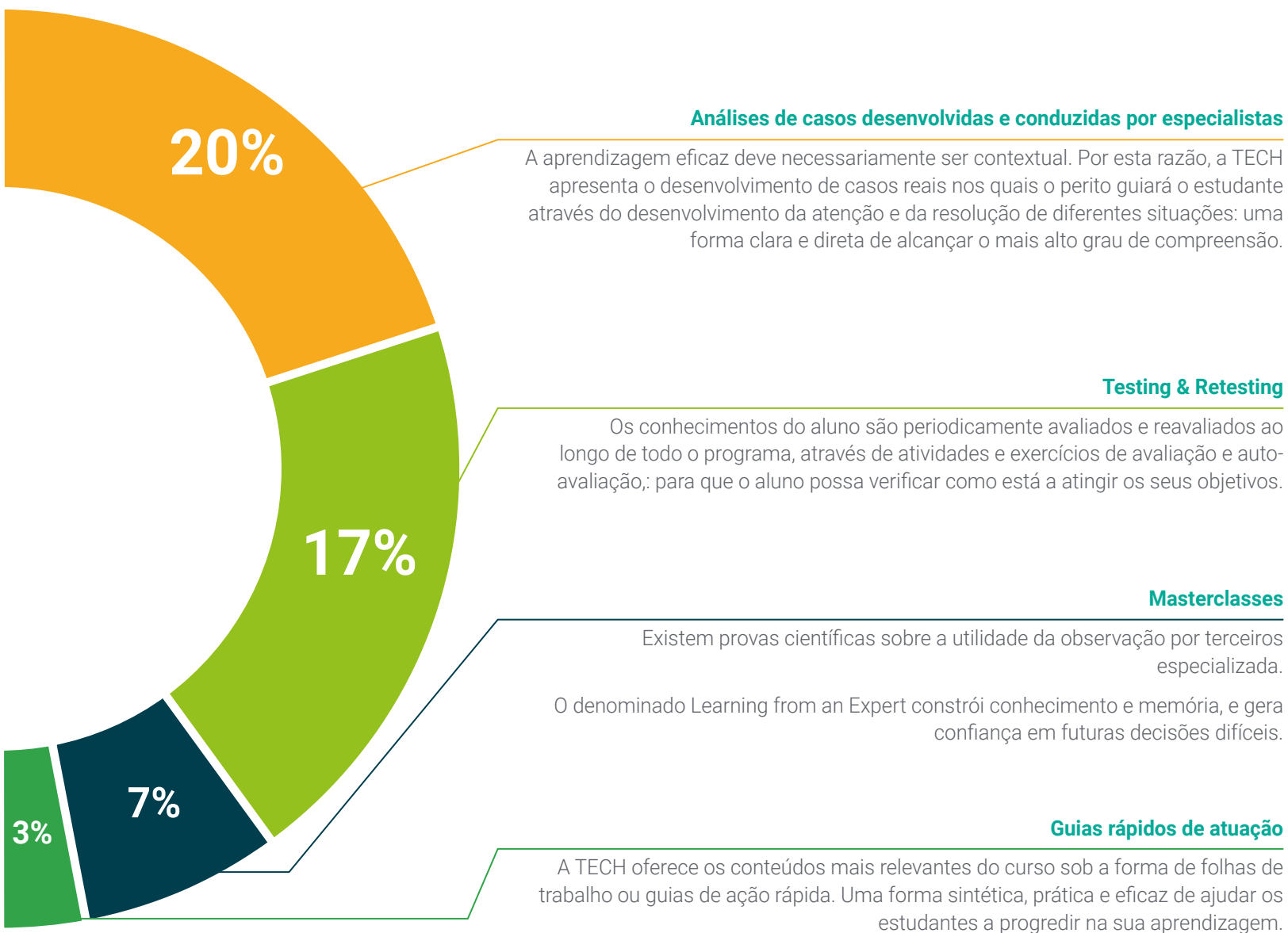
Este sistema educativo único para a apresentação de conteúdos multimédia foi premiado pela Microsoft como uma "História de Sucesso Europeu"



Leituras complementares

Artigos recentes, documentos de consenso e diretrizes internacionais, entre outros. Na biblioteca virtual da TECH o aluno terá acesso a tudo o que necessita para completar a sua capacitação





06

Certificação

O Curso de Alimentação do Recém-Nascido para Enfermeiros garante, para além do conteúdo mais rigoroso e atualizado, o acesso a um certificado de Curso emitido pela TECH Universidade Tecnológica.



“

Conclua este plano de estudos com sucesso e receba o seu certificado sem sair de casa e sem burocracias”

Este **Curso de Alimentação do Recém-Nascido para Enfermeiros** conta com o conteúdo científico mais completo e atualizado do mercado.

Uma vez aprovadas as avaliações, o aluno receberá por correio o certificado* correspondente ao **Curso** emitido pela **TECH Universidade Tecnológica**.

Este certificado contribui significativamente para o desenvolvimento da capacitação continuada dos profissionais e proporciona um importante valor para a sua capacitação universitária, sendo 100% válido e atendendo aos requisitos normalmente exigidos pelas bolsas de emprego, concursos públicos e avaliação de carreiras profissionais.

Certificação: **Curso de Alimentação do Recém-Nascido para Enfermeiros**

ECTS: **6**

Carga horária: **150 horas**



*Apostila de Haia: Caso o aluno solicite que o seu certificado seja apostilado, a TECH EDUCATION providenciará a obtenção do mesmo a um custo adicional.



Curso

Alimentação do Recém-Nascido para Enfermeiros

- » Modalidade: online
- » Duração: 6 semanas
- » Certificação: TECH Universidade Tecnológica
- » Créditos: 6 ECTS
- » Tempo Dedicado: 16 horas/semana
- » Horário: ao seu próprio ritmo
- » Exames: online

Curso

Alimentação do Recém-Nascido para Enfermeiros

