

Curso de Especialização

Esclerose Múltipla, Epilepsia e Perturbações do Movimento para Enfermeiros





Curso de Especialização Esclerose Múltipla, Epilepsia e Perturbações do Movimento para Enfermeiros

- » Modalidade: online
- » Duração: 6 meses
- » Certificação: TECH Universidade Tecnológica
- » Créditos: 18 ECTS
- » Tempo Dedicado: 16 horas/semana
- » Horário: ao seu próprio ritmo
- » Exames: online

Acesso ao site: www.techtute.com/pt/enfermagem/curso-especializacao/curso-especializacao-esclerose-multipla-epilepsia-perturbacoes-movimento-enfermeiros

Índice

01

Apresentação

pág. 4

02

Objetivos

pág. 8

03

Direção do curso

pág. 12

04

Estrutura e conteúdo

pág. 16

05

Metodologia

pág. 20

06

Certificação

pág. 28

01

Apresentação

Esta especialização aborda a gestão das doenças neurológicas mais comuns, como a epilepsia e a esclerose múltipla, bem como outras perturbações do movimento. Assim, o plano de estudos aborda a classificação, sintomatologia e possíveis causas da epilepsia, bem como as diferentes patologias neurológicas relacionadas com as perturbações do movimento, com especial atenção para a Doença de Parkinson e, por sua vez, são estudadas e revistas as diferentes patologias desmielinizantes, em especial a esclerose múltipla, por ser a principal causa de incapacidade não traumática em jovens adultos, causando incapacidade física e cognitiva, com um elevado impacto na qualidade de vida. No entanto, este Curso de Especialização capacitará o enfermeiro na sua especialização para o tratamento de doentes com estas patologias.



“

Aprenderá a definir os cuidados específicos nas perturbações do movimento, na epilepsia e nas doenças desmielinizantes, de modo a que os conhecimentos teóricos sejam integrados para poder efetuar uma avaliação prática idónea"

Nos últimos anos, surgiram novos fármacos antiepiléticos que têm a mesma capacidade de controlar as crises, mas com menos efeitos secundários. Estes tratamentos serão descritos na especialização, assim como outros procedimentos cirúrgicos diferentes em doentes resistentes aos fármacos, que aliviam em grande medida a percentagem de crises. Para tal, será observada a utilização do diagnóstico por vídeo-EEG, que permite, em alguns casos, localizar o foco epileptogénico e suprimi-lo com cirurgia, reduzindo as crises em 80%.

Do mesmo modo, esta especialização definirá as várias patologias neurológicas relacionadas com as perturbações do movimento, centrando-se na doença de Parkinson e noutras doenças semelhantes. Os doentes são altamente dependentes, pois têm tremores e graves problemas de locomoção, provocando quedas com as complicações daí decorrentes e chegando ao fim da doença com a imobilidade quase total do doente. Por isso, é necessário compreender o alcance os últimos avanços nos tratamentos, tanto farmacológicos como cirúrgicos, que levaram a uma melhoria da qualidade de vida destes doentes e a importância da enfermagem na aplicação destes cuidados e no acompanhamento dos doentes.

Assim, o aluno aprenderá os tratamentos mais atuais, uma vez que nos últimos anos se verificou uma melhoria dos mesmos, influenciando a evolução da doença, aumentando a eficácia e o conforto destes tratamentos. Tal como nas restantes patologias neurológicas, será ensinado que a avaliação e o diagnóstico precoce são essenciais para melhorar o prognóstico e que a adesão ao tratamento é fundamental para tal, desempenhando a enfermagem um papel fundamental.

Além disso, por ser uma especialização 100% online, é fácil para o estudante frequentá-lo confortavelmente, onde e quando quiser. Apenas precisa de um dispositivo com acesso à Internet para levar a sua carreira profissional mais além. Uma modalidade de acordo com os tempos atuais com todas as garantias para posicionar o enfermeiro numa área muito procurada.

Este **Curso de Especialização em Esclerose Múltipla, Epilepsia e Perturbações do Movimento para Enfermeiros** conta com o conteúdo científico mais completo e atualizado do mercado. As suas principais características são:

- ♦ Desenvolvimento de mais de 100 casos práticos apresentados por especialistas em Enfermagem Neurológica Os seus conteúdos gráficos, esquemáticos e predominantemente práticos com que está concebido fornecem informações científicas e práticas sobre as disciplinas que são essenciais para a prática profissional
- ♦ Últimos desenvolvimentos em Enfermagem Neurológica
- ♦ Contém exercícios práticos
- ♦ Aulas teóricas, perguntas ao especialista e casos clínicos de reflexão individual
- ♦ Disponibilidade de acesso aos conteúdos a partir de qualquer dispositivo fixo ou portátil com ligação à Internet
- ♦ O conteúdo multimédia, desenvolvido com a mais recente tecnologia educativa, permitirá ao profissional uma aprendizagem situada e contextual, ou seja, um ambiente simulado que proporcionará uma aprendizagem imersiva programada para praticar em situações reais



A doença de Parkinson é a segunda doença degenerativa mais comum do sistema nervoso, especialize-se e melhore a sua qualidade de vida”

“*Contar com enfermeiros especialistas na prática avançada de diferentes perturbações do movimento é uma exigência nos hospitais, bem como uma mais-valia para a sua carreira profissional*”

O corpo docente do Curso de Especialização inclui profissionais do setor que trazem a sua experiência profissional para esta especialização, para além de especialistas reconhecidos de sociedades de referência e universidades de prestígio.

O seu conteúdo multimédia, desenvolvido com a mais recente tecnologia educativa, irá permitir que o profissional tenha acesso a uma aprendizagem situada e contextual, isto é, um ambiente de simulação que proporcionará uma especialização imersiva, programada para praticar em situações reais.

A conceção desta especialização foca-se na Aprendizagem Baseada em Problemas, através da qual o profissional deverá tentar resolver as diferentes situações da atividade profissional que surgem ao longo do Curso de Especialização. Para tal, o profissional contará com a ajuda de um sistema inovador de vídeo interativo desenvolvido por especialistas reconhecidos.

Aprofunde os seus conhecimentos sobre a classificação e a etiopatogenia da epilepsia e torne-se um enfermeiro especializado nesta patologia cada vez mais frequente.

Atualizará os seus conhecimentos sobre as doenças desmielinizantes e aprofundará as doenças autoimunes do SNC graças à TECH.



02

Objetivos

O Curso de Especialização em Esclerose Múltipla, Epilepsia e Perturbações do Movimento para Enfermeiros tem como objetivo facilitar o desempenho do pessoal de enfermagem dedicado ao tratamento e cuidados de pacientes com perturbações do movimento, tais como a esclerose múltipla ou o parkinson, bem como saber como controlar episódios de epilepsia. Isto requer um elevado nível de competência e formação para evitar possíveis complicações e melhorar o nível de autocuidados. Com este Curso de Especialização, o enfermeiro será formado no tratamento requerido pelos pacientes nesta área, com rigor e profissionalismo, com vista a atingir os seguintes objetivos propostos, distribuídos de forma geral e específica por módulo, para maior satisfação do futuro formando no caminho para a sua meta profissional.



“

Integrará com êxito os cuidados de enfermagem necessários na prática diária, seguindo planos de cuidados normalizados de acordo com as taxonomias de enfermagem”



Objetivos gerais

- ♦ Aprender e integrar os cuidados gerais de enfermagem nas principais patologias neurológicas
- ♦ Realizar planos de cuidados padronizados, adquirindo conhecimentos sobre como realizar avaliações de enfermagem de acordo com padrões funcionais e utilizar a taxonomia de enfermagem NANDA-NIC-NOC para o planeamento e avaliação de cuidados
- ♦ Adquirir conhecimentos e fundamentos da fisiopatologia das doenças cerebrovasculares, epilepsia, perturbações do movimento, esclerose múltipla, demências, cefaleias, doenças neuromusculares, oncologia neurológica e doenças infecciosas do SNC e integrá-los na prática de enfermagem
- ♦ Compreender os conhecimentos necessários sobre a fisiopatologia das doenças neurológicas
- ♦ Conhecer em profundidade os tratamentos médico-cirúrgicos básicos mais atualizados
- ♦ Conhecer em profundidade a taxonomia diagnóstica para formular diagnósticos de enfermagem, critérios de resultados e intervenções de enfermagem



Atualize os seus conhecimentos sobre parkinsonismos e aprenda mais sobre distonias, síndrome de Tourette e síndrome de Huntington com uma equipa de profissionais com vasta experiência no tratamento destes doentes"





Objetivos específicos

Módulo 1. Epilepsia

- ♦ Conhecer e aprofundar os seus conhecimentos sobre a classificação e a etiopatogenia da epilepsia
- ♦ Fornecer e alargar os conhecimentos em testes de diagnóstico
- ♦ Aprofundar conhecimentos sobre os cuidados de enfermagem específicos em epilepsia
- ♦ Integrar os cuidados de enfermagem na prática diária seguindo planos de cuidados normalizados de acordo com as taxonomias de enfermagem

Módulo 2. Perturbações do movimento

- ♦ Conhecer e aprofundar os conhecimentos sobre a etiopatogenia das perturbações do movimento
- ♦ Atualização de conhecimentos em parkinsonismo
- ♦ Estudar conhecimentos sobre as distonias, a síndrome de Tourette e a síndrome de Huntington
- ♦ Conhecer em profundidade os cuidados de enfermagem específicos de perturbações do movimento

Módulo 3. Esclerose múltipla e doenças autoimunes do SNC

- ♦ Conhecer e aprofundar os conhecimentos sobre a etiopatogenia da esclerose múltipla
- ♦ Atualizar os conhecimentos sobre doenças desmielinizantes
- ♦ Estudar os conhecimentos sobre as doenças autoimunes do SNC
- ♦ Conhecer em profundidade os cuidados de enfermagem específicos das doenças desmielinizantes

03

Direção do curso

Com o objetivo de oferecer uma educação de elite para todos, a TECH conta com profissionais de renome para que o aluno adquira um conhecimento sólido na especialidade de esclerose múltipla, epilepsia e perturbações do movimento centradas na enfermagem. Por este motivo, esta especialização conta com uma equipa altamente qualificada e com uma vasta experiência no setor, que oferecerá as melhores ferramentas para os estudantes desenvolverem as suas competências durante o Curso de Especialização. Desta forma, o estudante tem as garantias necessárias para se especializar num ambiente que exige precisão, paciência e determinação, orientado para o bem-estar e a melhoria do paciente.





“

A melhor equipa de ensino dá-lhe as ferramentas para agir adequadamente com pacientes afetados por diferentes perturbações do movimento devido a uma patologia neurológica”

Direção



Dr. António Rafael Cano Manchón

- ♦ Supervisor de Enfermagem da Área de Neurologia-Neurocirurgia, na Unidade de Acidente Vascular Cerebral, Hospital Universitário da Princesa
- ♦ Professor Associado da Faculdade de Enfermagem, Universidade Autónoma de Madrid, pertencente à Faculdade de Medicina
- ♦ Licenciatura em Enfermagem

Professores

Dra. Beatriz del Río Muñoz

- ♦ Enfermeira Hospitalar de Neurologia-Neurocirurgia, na Unidade de Acidente Vascular Cerebral, Hospital Universitário da Princesa
- ♦ Enfermeira de Prática Avançada em consulta especializada de Enfermagem em Esclerose Múltipla e Doenças Desmielinizantes
- ♦ Licenciatura em Enfermagem

Dra. Beatriz González García

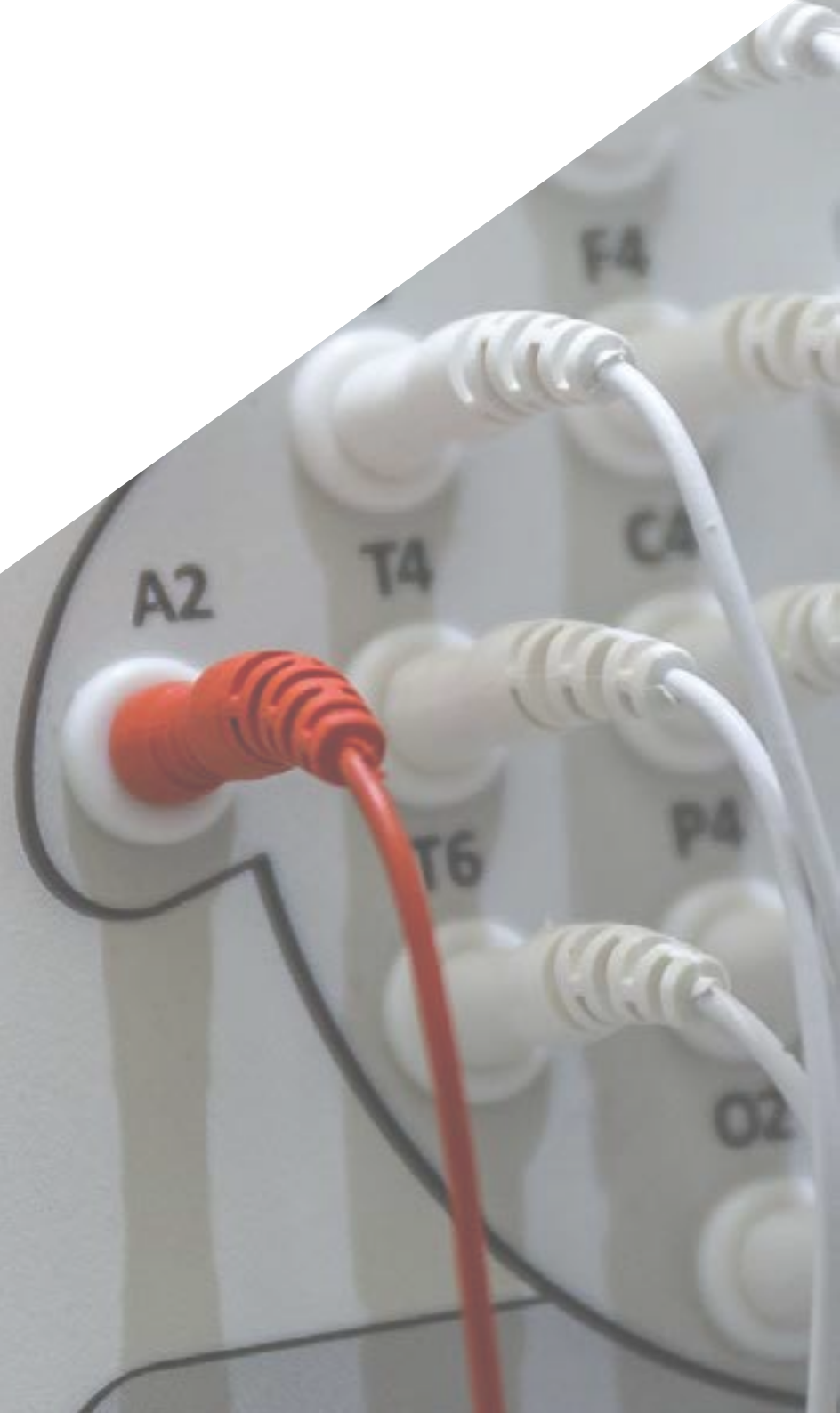
- ♦ Enfermeira Hospitalar de Neurologia-Neurocirurgia, na Unidade de Acidente Vascular Cerebral, Hospital Universitário da Princesa
- ♦ Enfermeira de Prática Avançada em consulta especializada de Enfermagem em Perturbações do Movimento e Doença de Parkinson
- ♦ Licenciatura em Enfermagem



04

Estrutura e conteúdo

A TECH concebeu este Curso de Especialização em conjunto com uma equipa de especialistas em cuidados neurológicos a todos os níveis, conscientes da importância de se especializarem em doenças como a esclerose múltipla ou a epilepsia, bem como as diferentes perturbações do movimento, a fim de poderem intervir no tratamento e nos cuidados da patologia neurológica com sucesso. Comprometidos com um ensino de qualidade através das novas tecnologias educativas, estabelecemos um plano de estudos cujos módulos oferecem uma perspetiva alargada do desempenho das funções de enfermagem neste campo, com o qual ampliará os seus conhecimentos e adquirirá todas as competências para o seu trabalho quotidiano, sabendo que tem também o apoio de uma equipa de especialistas e a garantia de qualidade de universidades de prestígio.

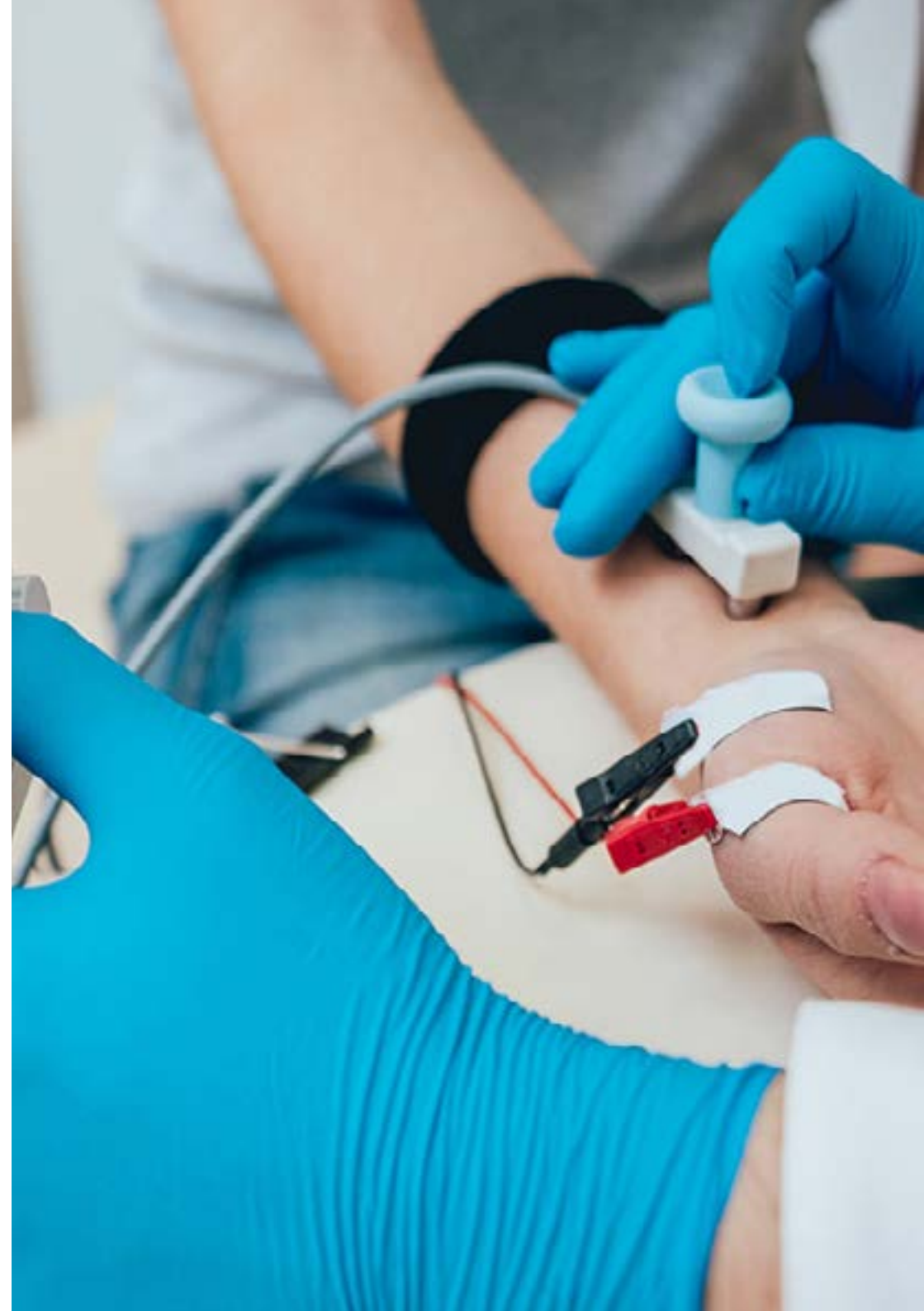


“

A TECH oferece-lhe conteúdos de qualidade com a melhor estrutura de estudo para que possa adquirir com êxito os conhecimentos e as competências necessárias”

Módulo 1. Epilepsia

- 1.1. Classificação da epilepsia
 - 1.1.1. Epilepsia idiopática
 - 1.1.2. Epilepsia estrutural
 - 1.1.3. Epilepsia de origem desconhecida
- 1.2. Sintomatologia e classificação das crises epiléticas
 - 1.2.1. Sinais e sintomas
 - 1.2.2. Origem focal
 - 1.2.3. Origem generalizada
 - 1.2.4. Origem desconhecida
- 1.3. Causas da epilepsia
 - 1.3.1. Estudos de casos
- 1.4. Testes de diagnóstico em epilepsia
 - 1.4.1. EEG
 - 1.4.2. Diagnóstico por vídeo-EEG
 - 1.4.3. Neuroimagem
- 1.5. Diagnóstico diferencial das crises epiléticas
 - 1.5.1. Síncope e eventos não epiléticos de origem psicogénica
- 1.6. Estado epilético
 - 1.6.1. Critérios de admissão na UCI
- 1.7. Epilepsia refratária
 - 1.7.1. Avaliação pré-cirúrgica
 - 1.7.2. Cirurgia da epilepsia
- 1.8. Tratamento farmacológico da epilepsia
 - 1.8.1. Indicações de tratamento segundo o tipo de epilepsia
 - 1.8.2. Efeitos secundários
- 1.9. Cuidados de enfermagem em epilepsia
 - 1.9.1. Cuidados específicos em situações de crise
 - 1.9.2. Cuidados específicos nas cirurgias de epilepsia
- 1.10. Planos de cuidados estandardizados NANDA-NIC-NOC
 - 1.10.1. Avaliação de Enfermagem pelos padrões funcionais de Gordon
 - 1.10.2. Diagnósticos de Enfermagem da Taxonomia NANDA
 - 1.10.3. Planeamento de cuidados de acordo com a Taxonomia NIC-NOC



Módulo 2. Perturbações do movimento

- 2.1. Perturbações do movimento
 - 2.1.1. Classificação
- 2.2. Doença de Parkinson
- 2.3. Parkinsonismos atípicos
- 2.4. Distonias
- 2.5. Doença de Huntington
- 2.6. Tremor e mioclonias
- 2.7. Síndrome de Tourette
- 2.8. Ataxias e paraparesias
- 2.9. Tratamentos das perturbações do movimento
 - 2.9.1. Tratamento farmacológico e efeitos secundários
 - 2.9.2. Tratamento não farmacológico
- 2.10. Cuidados de enfermagem nas perturbações do movimento
 - 2.10.1. Cuidados específicos na doença de Parkinson
 - 2.10.2. Cuidados específicos nas distonias
 - 2.10.3. Cuidados específicos na doença de Huntington
 - 2.10.4. Cuidados específicos nos tremores e nas mioclonias
 - 2.10.5. Cuidados específicos na síndrome de Tourette
 - 2.10.6. Cuidados específicos nas ataxias e paraparesias
- 2.11. Planos de cuidados normalizados NANDA-NIC-NOC
 - 2.11.1. Avaliação de Enfermagem pelos padrões funcionais de Gordon
 - 2.11.2. Diagnósticos de Enfermagem da Taxonomia NANDA
 - 2.11.3. Planeamento de cuidados de acordo com a Taxonomia NIC-NOC

Módulo 3. Esclerose múltipla e doenças autoimunes do SNC

- 3.1. Esclerose múltipla
 - 3.1.1. Diagnóstico
- 3.2. Diagnóstico da esclerose múltipla
- 3.3. Fisiopatologia da esclerose múltipla
 - 3.3.1. Imunologia
 - 3.3.2. Tratamento da doença
- 3.4. Espetro da neuromielite ótica
- 3.5. Doenças desmielinizantes do SNC
- 3.6. Manifestações do SNC nas doenças autoimunes sistémicas
- 3.7. Encefalites autoimunes
- 3.8. Tratamentos nas doenças desmielinizantes e autoimunes
 - 3.8.1. Tratamento farmacológico e efeitos secundários
 - 3.8.2. Tratamento não farmacológico
- 3.9. Cuidados de enfermagem na EM
 - 3.9.1. Cuidados específicos na EM
 - 3.9.2. Cuidados específicos nas doenças desmielinizantes
 - 3.9.3. Cuidados específicos nas doenças autoimunes
- 3.10. Planos de cuidados normalizados NANDA-NIC-NOC
 - 3.10.1. Avaliação de Enfermagem pelos padrões funcionais de Gordon
 - 3.10.2. Diagnósticos de Enfermagem da Taxonomia NANDA
 - 3.10.3. Planeamento de cuidados de acordo com a Taxonomia NIC-NOC

“ Com este Curso de Especialização, atingirá o seu objetivo de aprendizagem, elevando a sua carreira académica a outro nível”

05

Metodologia

Este programa de capacitação oferece uma forma diferente de aprendizagem. A nossa metodologia é desenvolvida através de um modo de aprendizagem cíclico: **o Relearning**. Este sistema de ensino é utilizado, por exemplo, nas escolas médicas mais prestigiadas do mundo e tem sido considerado um dos mais eficazes pelas principais publicações, tais como a *New England Journal of Medicine*.



“

Descubra o Relearning, um sistema que abandona a aprendizagem linear convencional para o levar através de sistemas de ensino cíclicos: uma forma de aprendizagem que provou ser extremamente eficaz, especialmente em disciplinas que requerem memorização”

Na Escola de Enfermagem da TECH utilizamos o Método de Caso

Numa dada situação, o que deve fazer um profissional? Ao longo do programa, os estudantes serão confrontados com múltiplos casos clínicos simulados com base em pacientes reais nos quais terão de investigar, estabelecer hipóteses e finalmente resolver a situação. Há abundantes provas científicas sobre a eficácia do método. Os enfermeiros aprendem melhor, mais depressa e de forma mais sustentável ao longo do tempo.

Com a TECH pode experimentar uma forma de aprendizagem que abala as fundações das universidades tradicionais de todo o mundo.



Segundo o Dr. Gérvas, o caso clínico é a apresentação anotada de um paciente, ou grupo de pacientes, que se torna um "caso", um exemplo ou modelo que ilustra alguma componente clínica peculiar, quer pelo seu poder de ensino, quer pela sua singularidade ou raridade. É essencial que o caso se baseie na vida profissional atual, tentando recriar as condições reais na prática profissional de enfermagem.

“

Sabia que este método foi desenvolvido em 1912 em Harvard para estudantes de direito? O método do caso consistia em apresentar situações reais complexas para que tomassem decisões e justificassem a forma de as resolver. Em 1924 foi estabelecido como um método de ensino padrão em Harvard”

A eficácia do método é justificada por quatro realizações fundamentais:

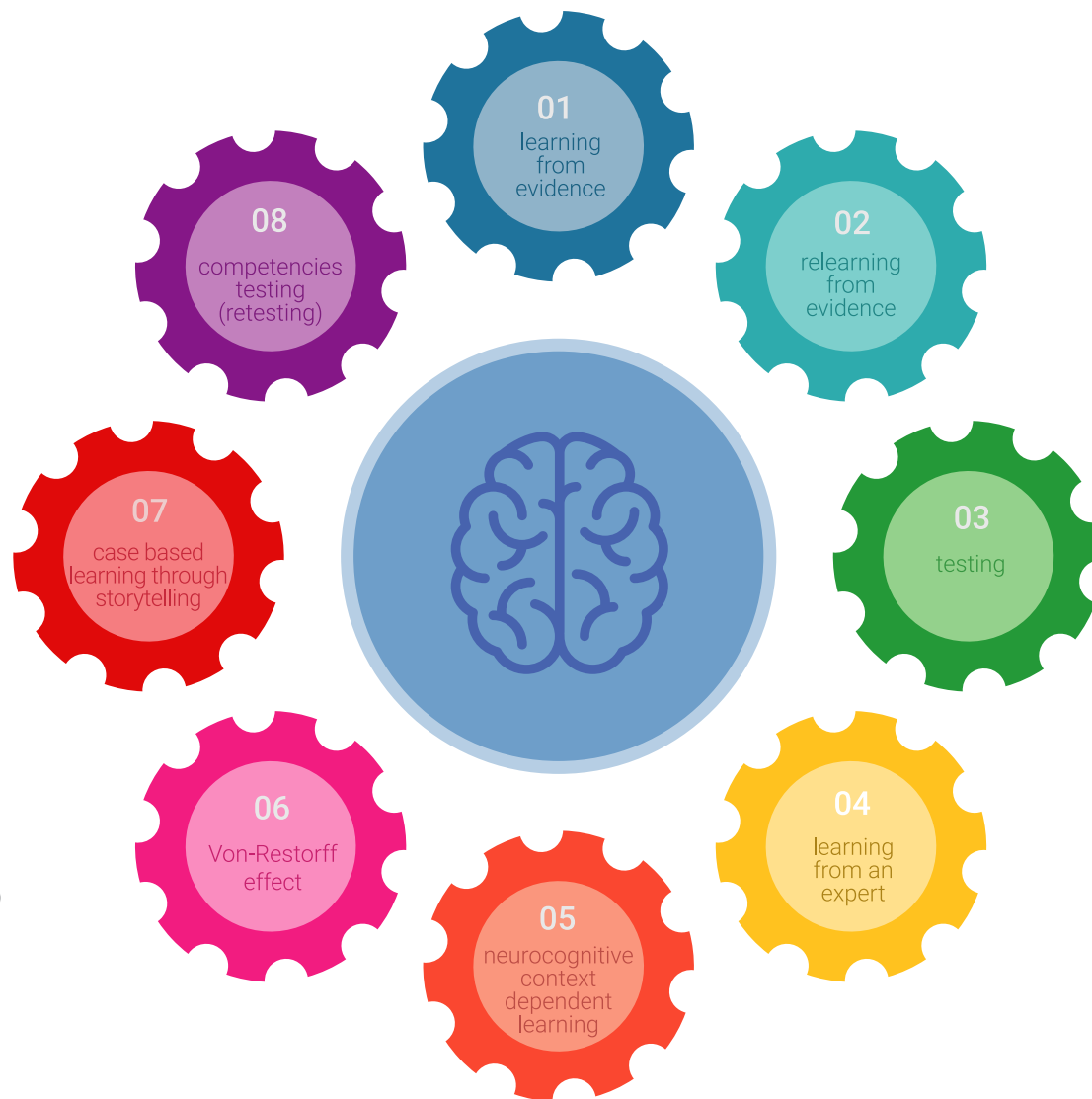
- 1 Os enfermeiros que seguem este método não só conseguem a assimilação de conceitos, mas também desenvolvem a sua capacidade mental através de exercícios para avaliar situações reais e aplicar os seus conhecimentos.
- 2 A aprendizagem é solidamente traduzida em competências práticas que permitem ao educador integrar melhor o conhecimento na prática diária.
- 3 A assimilação de ideias e conceitos é facilitada e mais eficiente, graças à utilização de situações que surgiram a partir de um ensino real.
- 4 O sentimento de eficiência do esforço investido torna-se um estímulo muito importante para os estudantes, o que se traduz num maior interesse pela aprendizagem e num aumento do tempo passado a trabalhar no curso.



Relearning Methodology

A TECH combina eficazmente a metodologia do Estudo de Caso com um sistema de aprendizagem 100% online baseado na repetição, que combina 8 elementos didáticos diferentes em cada lição.

Melhoramos o Estudo de Caso com o melhor método de ensino 100% online: o Relearning.



O enfermeiro aprenderá através de casos reais e da resolução de situações complexas em ambientes de aprendizagem simulados. Estas simulações são desenvolvidas utilizando software de última geração para facilitar a aprendizagem imersiva.

Na vanguarda da pedagogia mundial, o método Relearning conseguiu melhorar os níveis globais de satisfação dos profissionais que concluem os seus estudos, no que diz respeito aos indicadores de qualidade da melhor universidade online do mundo (Universidade de Columbia).

Esta metodologia já formou mais de 175.000 enfermeiros com sucesso sem precedentes em todas as especialidades, independentemente da carga prática. Tudo isto num ambiente altamente exigente, com um corpo estudantil universitário com um elevado perfil socioeconómico e uma idade média de 43,5 anos.

O Relearning permitir-lhe-á aprender com menos esforço e mais desempenho, envolvendo-o mais na sua capacitação, desenvolvendo um espírito crítico, defendendo argumentos e opiniões contrastantes: uma equação direta ao sucesso.

No nosso programa, a aprendizagem não é um processo linear, mas acontece numa espiral (aprender, desaprender, esquecer e reaprender). Portanto, cada um destes elementos é combinado de forma concêntrica.

A pontuação global do nosso sistema de aprendizagem é de 8,01, de acordo com os mais elevados padrões internacionais.



Este programa oferece o melhor material educativo, cuidadosamente preparado para profissionais:



Material de estudo

Todos os conteúdos didáticos são criados pelos especialistas que irão ensinar o curso, especificamente para o curso, para que o desenvolvimento didático seja realmente específico e concreto.

Estes conteúdos são depois aplicados ao formato audiovisual, para criar o método de trabalho online da TECH. Tudo isto, com as mais recentes técnicas que oferecem peças de alta-qualidade em cada um dos materiais que são colocados à disposição do aluno.



Técnicas e procedimentos de enfermagem em vídeo

A TECH traz as técnicas mais inovadoras, com os últimos avanços educacionais, para a vanguarda da atualidade em enfermagem. Tudo isto, na primeira pessoa, com o máximo rigor, explicado e detalhado para a assimilação e compreensão do estudante. E o melhor de tudo, pode observá-los quantas vezes quiser.



Resumos interativos

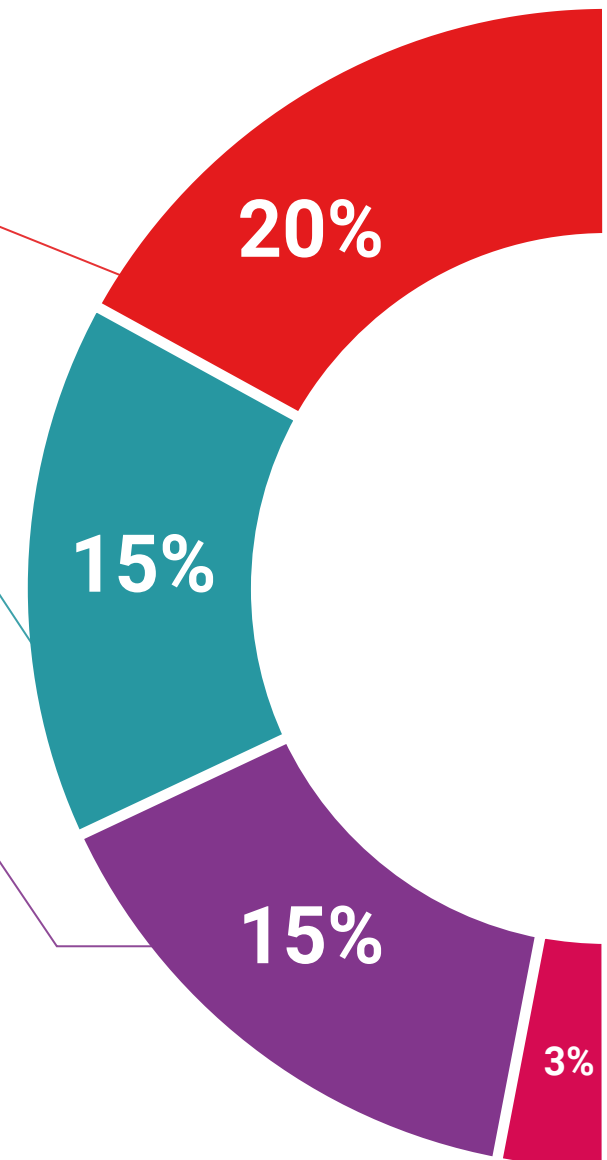
A equipa da TECH apresenta os conteúdos de uma forma atrativa e dinâmica em comprimidos multimédia que incluem áudios, vídeos, imagens, diagramas e mapas conceituais a fim de reforçar o conhecimento.

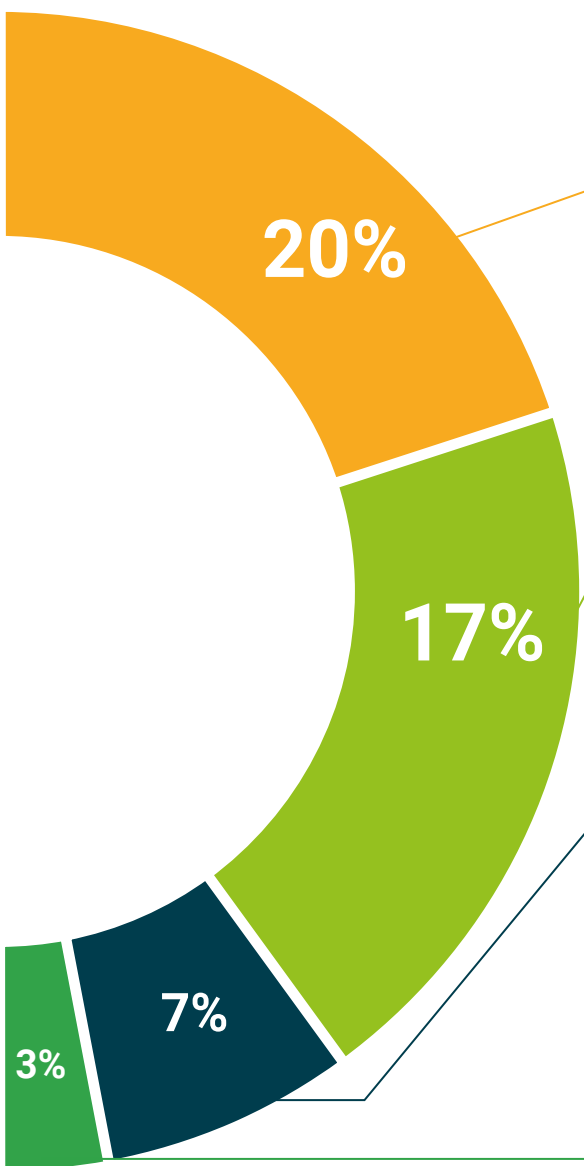
Este sistema educativo único para a apresentação de conteúdos multimédia foi premiado pela Microsoft como uma "História de Sucesso Europeu".



Leituras complementares

Artigos recentes, documentos de consenso e diretrizes internacionais, entre outros. Na biblioteca virtual da TECH o aluno terá acesso a tudo o que necessita para completar a sua capacitação.





Análises de casos desenvolvidas e conduzidas por especialistas

A aprendizagem eficaz deve necessariamente ser contextual. Por esta razão, a TECH apresenta o desenvolvimento de casos reais nos quais o perito guiará o estudante através do desenvolvimento da atenção e da resolução de diferentes situações: uma forma clara e direta de alcançar o mais alto grau de compreensão.



Testing & Retesting

Os conhecimentos do aluno são periodicamente avaliados e reavaliados ao longo de todo o programa, através de atividades e exercícios de avaliação e auto-avaliação, para que o aluno possa verificar como está a atingir os seus objetivos.



Masterclasses

Existem provas científicas sobre a utilidade da observação por terceiros especializada. O denominado Learning from an Expert constrói conhecimento e memória, e gera confiança em futuras decisões difíceis.



Guias rápidos de atuação

A TECH oferece os conteúdos mais relevantes do curso sob a forma de folhas de trabalho ou guias de ação rápida. Uma forma sintética, prática e eficaz de ajudar os estudantes a progredir na sua aprendizagem.



06

Certificação

O Curso de Especialização em Esclerose Múltipla, Epilepsia e Perturbações do Movimento para Enfermeiros garante, para além do conteúdo mais rigoroso e atualizado, o acesso a um certificado de Curso de Especialização emitido pela TECH Universidade Tecnológica.



“

Conclua este plano de estudos com sucesso e receba o seu certificado sem sair de casa e sem burocracias”

Este **Curso de Especialização em Esclerose Múltipla, Epilepsia e Perturbações do Movimento para Enfermeiros** conta com o conteúdo científico mais completo e atualizado do mercado.

Uma vez aprovadas as avaliações, o aluno receberá por correio, com aviso de receção, o certificado* correspondente ao título de **Curso de Especialização** emitido pela **TECH Universidade Tecnológica**.

Este certificado contribui significativamente para o desenvolvimento da capacitação continuada dos profissionais e proporciona um importante valor para a sua capacitação universitária, sendo 100% válido e atendendo aos requisitos normalmente exigidos pelas bolsas de emprego, concursos públicos e avaliação de carreiras profissionais.

Certificação: **Curso de Especialização em Esclerose Múltipla, Epilepsia e Perturbações do Movimento para Enfermeiros**

ECTS: **18**

Carga horária: **450 horas**



*Apostila de Haia: Caso o aluno solicite que o seu certificado seja apostilado, a TECH EDUCATION providenciará a obtenção do mesmo com um custo adicional.

futuro
saúde confiança pessoas
informação orientadores
educação certificação ensino
garantia aprendizagem
instituições tecnologia
comunidade compromisso
atenção personalizada
conhecimento inovação
presente qualidade
desenvolvimento

tech universidad
tecnológica

Curso de Especialização Esclerose Múltipla, Epilepsia e Perturbações do Movimento para Enfermeiros

- » Modalidade: online
- » Duração: 6 meses
- » Certificação: TECH Universidade Tecnológica
- » Créditos: 18 ECTS
- » Tempo Dedicado: 16 horas/semana
- » Horário: ao seu próprio ritmo
- » Exames: online

Curso de Especialização

Esclerose Múltipla, Epilepsia e Perturbações do Movimento para Enfermeiros

