

# Curso de Especialização

Doenças Neuromusculares, Demências  
e Cefaleias para Enfermeiros



## Curso de Especialização Doenças Neuromusculares, Demências e Cefaleias para Enfermeiros

- » Modalidade: online
- » Duração: 6 meses
- » Certificação: TECH Universidade Tecnológica
- » Créditos: 18 ECTS
- » Tempo Dedicado: 16 horas/semana
- » Horário: ao seu próprio ritmo
- » Exames: online

Acesso ao site: [www.techtute.com/pt/enfermagem/curso-especializacao/curso-especializacao-doencas-neuromusculares-demencias-cefaleias](http://www.techtute.com/pt/enfermagem/curso-especializacao/curso-especializacao-doencas-neuromusculares-demencias-cefaleias)

# Índice

01

Apresentação

---

*pág. 4*

02

Objetivos

---

*pág. 8*

03

Direção do curso

---

*pág. 12*

04

Estrutura e conteúdo

---

*pág. 16*

05

Metodologia

---

*pág. 20*

06

Certificação

---

*pág. 28*

# 01

# Apresentação

Os cuidados de enfermagem a doentes neurológicos com doenças Neuromusculares, Demências e Cefaleias são um dos tipos de cuidados mais comuns com que os enfermeiros se deparam na sua prática diária, pelo que um Curso de Especialização como este é essencial para os profissionais desta área.

Assim, este plano de estudos propõe conhecimentos teórico-práticos sobre fisiopatologia, cuidados médico-cirúrgicos e formação em metodologia de enfermagem para doentes neurológicos, cuidados específicos que favorecem a qualidade do trabalho do profissional de enfermagem e melhoram a satisfação das pessoas que necessitam de cuidados especializados devido à deterioração cognitiva, que conduz a uma maior dependência. Por conseguinte, esta especialização foi concebida para fornecer os últimos avanços e desenvolvimentos no tratamento e nos cuidados de enfermagem para as diferentes patologias apresentadas.





“

*Domine os cuidados específicos exigidos pelos doentes neurológicos com défice cognitivo ou atrofia muscular e diagnostique o protocolo a seguir com confiança graças a esta especialização da TECH”*

O Curso de Especialização em Doenças Neuromusculares, Demências e Cefaleias apresenta em profundidade, por um lado, as demências e os défices cognitivos, síndromes clínicas que implicam uma perda progressiva de autonomia que tem uma influência muito negativa no desempenho das atividades básicas da vida diária. Com o aumento da esperança de vida, os casos de demência aumentam exponencialmente. As estatísticas confirmam que a demência é a principal causa de incapacidade e de dependência nas pessoas idosas. Por isso, a especialização aborda em particular a doença de Alzheimer, que é a causa mais comum de demência (entre 60% e 80%). Assim, aborda a etiopatogenia das principais demências, a sua classificação e a importância do papel da enfermagem no diagnóstico e tratamento dos sintomas neuropsiquiátricos.

Inclui também um estudo exaustivo das cefaleias e enxaquecas. As cefaleias são uma das doenças mais comuns que existem. De facto, 90% da população sofreu de dores de cabeça no último ano, razão pela qual é necessário aprofundar as diferenças entre cefaleias e enxaquecas, uma vez que estas últimas têm geralmente influência na capacidade de uma pessoa realizar as atividades básicas da vida diária, afetando uma elevada percentagem da população jovem (12-13%).

Esta especialização também atualiza os conhecimentos sobre os tratamentos mais recentes, tanto farmacológicos como cirúrgicos, e sublinha a importância de ter enfermeiros altamente capacitados e especializados na gestão das cefaleias. É de salientar que, nos últimos anos, foram desenvolvidos novos tratamentos que ajudam a aliviar a dor aguda que produzem nos doentes que delas sofrem. A etiopatogenia das doenças neuromusculares, que são doenças que causam problemas nos nervos que controlam o sistema muscular, também é considerada. Geralmente causam atrofia, contrações e dores musculares. Por conseguinte, serão descritas as perturbações mais comuns, como a esclerose lateral amiotrófica, a miastenia grave e a distrofia muscular. Ao mesmo tempo, este Curso de Especialização irá fornecer conhecimentos sobre os tratamentos mais avançados e atuais nesta área; embora seja verdade que estas doenças não são geralmente curáveis, os tratamentos melhoram os sintomas e aumentam a mobilidade e a esperança de vida, desempenhando a enfermagem um papel crucial na gestão destas doenças.

Este **Curso de Especialização em Doenças Neuromusculares, Demências e Cefaleias para Enfermeiros** conta com o conteúdo educacional mais completo e atualizado do mercado. As suas principais características são:

- ◆ Desenvolvimento de mais de 100 casos práticos apresentados por especialistas em Enfermagem Neurológica Os seus conteúdos gráficos, esquemáticos e predominantemente práticos com que está concebido fornecem informações científicas e práticas sobre as disciplinas que são essenciais para a prática profissional
- ◆ Últimos desenvolvimentos em Enfermagem Neurológica
- ◆ Contém exercícios práticos
- ◆ Aulas teóricas, perguntas ao especialista e casos clínicos de reflexão individual
- ◆ Disponibilidade de acesso aos conteúdos a partir de qualquer dispositivo fixo ou portátil com ligação à Internet
- ◆ O conteúdo multimédia, desenvolvido com a mais recente tecnologia educativa, permitirá ao profissional uma aprendizagem situada e contextual, ou seja, um ambiente simulado que proporcionará uma aprendizagem imersiva programada para praticar em situações reais



*Aprenderá em profundidade os tratamentos mais atualizados e os cuidados de enfermagem específicos que diferenciam a cefaleia da enxaqueca com grande sucesso"*

“

*Realizará como especialista planos de cuidados normalizados depois de ter adquirido conhecimentos sobre como realizar avaliações de enfermagem de acordo com padrões funcionais, utilizando a taxonomia de enfermagem NANDA-NIC-NOC para o planeamento e avaliação de cuidados”*

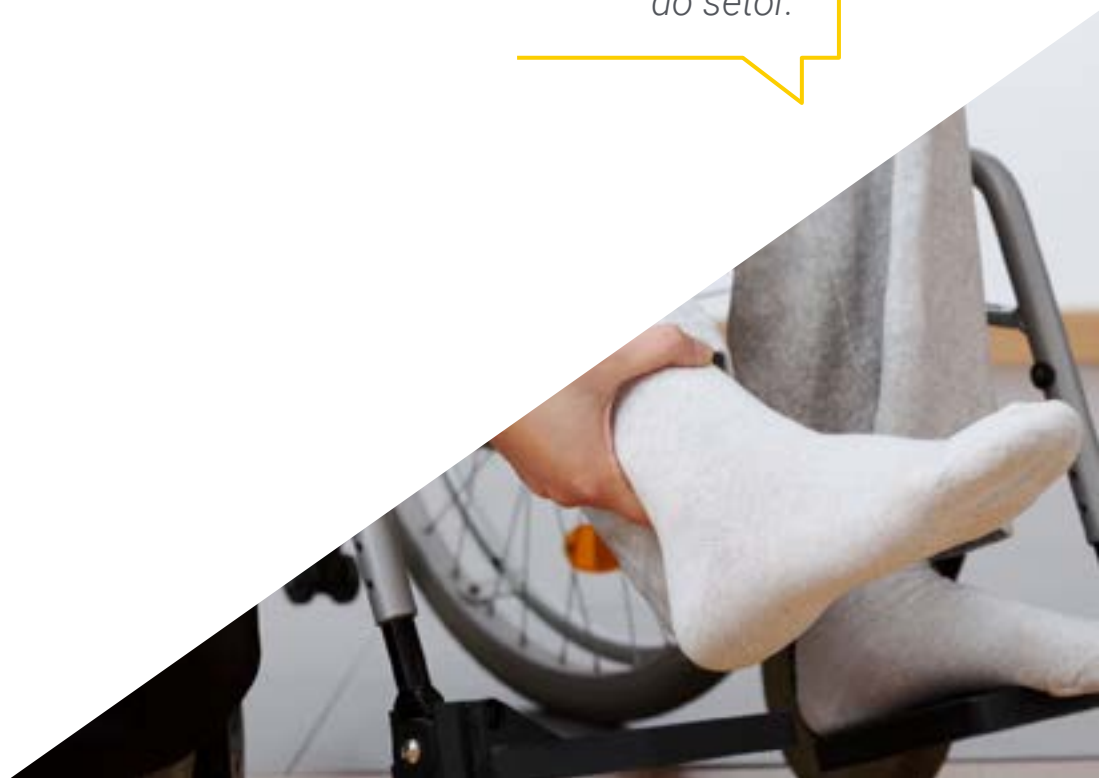
O corpo docente do Curso de Especialização inclui profissionais do setor que trazem a sua experiência profissional para esta especialização, para além de especialistas reconhecidos de sociedades de referência e universidades de prestígio.

O seu conteúdo multimédia, desenvolvido com a mais recente tecnologia educativa, irá permitir que o profissional tenha acesso a uma aprendizagem situada e contextual, isto é, um ambiente de simulação que proporcionará uma especialização imersiva, programada para praticar em situações reais.

A conceção desta especialização foca-se na Aprendizagem Baseada em Problemas, através da qual o profissional deverá tentar resolver as diferentes situações da atividade profissional que surgem ao longo do Curso de Especialização. Para tal, o profissional contará com a ajuda de um sistema inovador de vídeo interativo desenvolvido por especialistas reconhecidos.

*Adquirir conhecimentos e fundamentos de doenças neuromusculares e integrá-los na prática de enfermagem é possível graças a este Curso de Especialização da TECH.*

*Com este Curso de Especialização, adquirirá os conhecimentos necessários sobre a fisiopatologia das doenças neurológicas, que é muito procurada pelos especialistas do setor.*



# 02

## Objetivos

O Curso de Especialização em Doenças Neuromusculares, Demências e Cefaleias tem como objetivo facilitar a atuação do pessoal de enfermagem dedicado ao tratamento e cuidado de pacientes com estas patologias, desde a doença de Alzheimer até a etiopatogenia das doenças neuromusculares, que são aquelas que causam problemas nos nervos que controlam o sistema muscular. Isto requer um elevado nível de competência e formação para evitar possíveis complicações e melhorar o nível de autocuidados. Com este Curso de Especialização, o enfermeiro será formado no tratamento requerido pelos pacientes nesta área, com rigor e profissionalismo, com vista a atingir os seguintes objetivos propostos, distribuídos de forma geral e específica por módulo, para maior satisfação do futuro formando no caminho para a sua meta profissional.







“

*Irá atualizar os seus conhecimentos sobre a doença de Alzheimer e outras demências degenerativas, bem como aprofundar os seus conhecimentos sobre testes de rastreio e avaliação neuropsicológica com os melhores especialistas”*



## Objetivos gerais

- ♦ Aprender e integrar os cuidados gerais de enfermagem nas principais patologias neurológicas
- ♦ Realizar planos de cuidados padronizados, adquirindo conhecimentos sobre como realizar avaliações de enfermagem de acordo com padrões funcionais e utilizar a taxonomia de enfermagem NANDA-NIC-NOC para o planeamento e avaliação de cuidados
- ♦ Adquirir conhecimentos e fundamentos da fisiopatologia das doenças cerebrovasculares, epilepsia, perturbações do movimento, esclerose múltipla, demências, cefaleias, doenças neuromusculares, oncologia neurológica e doenças infecciosas do SNC e integrá-los na prática de enfermagem
- ♦ Compreender os conhecimentos necessários sobre a fisiopatologia das doenças neurológicas
- ♦ Conhecer em profundidade os tratamentos médico-cirúrgicos básicos mais atualizados
- ♦ Conhecer em profundidade a taxonomia diagnóstica para formular diagnósticos de enfermagem, critérios de resultados e intervenções de enfermagem



*Aprenderá e alargará os seus conhecimentos sobre as miopatias e distrofias, que o orientarão para os cuidados de enfermagem específicos a aplicar aos doentes que delas sofrem"*





## Objetivos específicos

---

### Módulo 1. Demências e déficit cognitivo

- ◆ Conhecer e aprofundar os conhecimentos sobre a etiopatogenia das demências
- ◆ Atualizar conhecimentos sobre a doença de Alzheimer e outras demências degenerativas
- ◆ Aprofundar conhecimentos sobre testes de rastreio e avaliação neuropsicológica
- ◆ Aprofundar conhecimentos sobre os cuidados de enfermagem específicos nas demências
- ◆ Integrar os cuidados de enfermagem na prática diária seguindo planos de cuidados normalizados de acordo com as taxonomias de enfermagem

### Módulo 2. Cefaleias

- ◆ Compreender e aprofundar os conhecimentos sobre a etiopatogenia das cefaleias primárias
- ◆ Atualizar os conhecimentos sobre enxaquecas e cefaleias secundárias
- ◆ Estudar os conhecimentos sobre as cefaleias trigémino-autonómicas e as neuropatias cranianas dolorosas
- ◆ Aprofundar conhecimentos sobre os cuidados de enfermagem específicos para as cefaleias e enxaquecas
- ◆ Integrar os cuidados de enfermagem na prática diária seguindo planos de cuidados normalizados de acordo com as taxonomias de enfermagem

### Módulo 3. Doenças neuromusculares

- ◆ Conhecer e aprofundar os conhecimentos sobre a etiopatogenia das doenças neuromusculares
- ◆ Atualizar os conhecimentos em miopatias e distrofias
- ◆ Estudar conhecimentos sobre miastenia e doenças do neurónio motor
- ◆ Aprofundar conhecimentos sobre os cuidados de enfermagem específicos nas doenças neuromusculares
- ◆ Integrar os cuidados de enfermagem na prática diária seguindo planos de cuidados normalizados de acordo com as taxonomias de enfermagem

# 03

## Direção do curso

Com o objetivo de oferecer uma educação de elite para todos, a TECH Universidade Tecnológica conta com profissionais de renome para que o aluno adquira um conhecimento sólido na especialidade de doenças Neuromusculares, Demências e Cefaleias com foco na enfermagem. Por isso, este Curso de Especialização conta com uma equipa altamente qualificada e com ampla experiência no setor, que oferecerá as melhores ferramentas para que o estudante desenvolva as suas capacidades durante a especialização. Desta forma, o estudante tem as garantias necessárias para se especializar num ambiente que exige precisão, paciência e determinação, orientado para o bem-estar e a melhoria do paciente.





“

*O melhor corpo docente fornece-lhe as ferramentas necessárias para ter sucesso nesta área da enfermagem”*

## Direção



### Dr. António Rafael Cano Manchón

- Supervisor de Enfermagem da Área de Neurologia-Neurocirurgia, na Unidade de Acidente Vascular Cerebral, Hospital Universitário da Princesa
- Professor Associado da Faculdade de Enfermagem, Universidade Autónoma de Madrid, pertencente à Faculdade de Medicina
- Licenciatura em Enfermagem



## Professores

### **Dra. María Rocío Belascoaín Gómez**

- ◆ Enfermeira Hospitalar de Neurologia-Neurocirurgia, na Unidade de Acidente Vascular Cerebral, Hospital Universitário da Princesa
- ◆ Enfermeira de Prática Avançada em Consulta Especializada de Enfermagem de Cefaleias e Demências
- ◆ Licenciatura em Enfermagem

### **Dra. Carmen Sanz de la Plaza**

- ◆ Enfermeira Hospitalar de Neurologia-Neurocirurgia, na Unidade de Acidente Vascular Cerebral, Hospital Universitário da Princesa
- ◆ Enfermeira Especialista em Cuidados de Enfermagem em Neuro-Oncologia
- ◆ Licenciatura em Enfermagem

# 04

## Estrutura e conteúdo

A estrutura dos conteúdos deste Curso de Especialização foi concebida por uma equipa de profissionais de enfermagem de um hospital de referência na prestação de cuidados neurológicos a todos os níveis, conscientes da relevância da especialização atual em doenças tais como o Alzheimer ou as perturbações do défice cognitivo, bem como da importância da gestão das cefaleias. Deste modo, alertam para a necessidade de enfermeiros qualificados no tratamento destas patologias, razão pela qual conceberam esta especialização. Comprometidos com um ensino de qualidade através das novas tecnologias educativas, estabeleceram um plano de estudos cujos módulos oferecem uma perspetiva alargada do desempenho das funções do enfermeiro nesta área da saúde, com o qual ampliará os seus conhecimentos e adquirirá plenas competências para o seu trabalho quotidiano, sabendo que conta, além disso, com o apoio de uma equipa de especialistas e a garantia de qualidade da universidade de prestígio.







“

*Esta especialização salienta a importância de dispor de enfermeiros altamente qualificados e especializados na gestão de cefaleias e quer contar consigo”*

## Módulo 1. Demências e déficit cognitivo

- 1.1. Demências e déficit cognitivo
  - 1.1.1. Fatores de risco
- 1.2. Classificação das demências degenerativas
  - 1.2.1. Demências primárias
  - 1.2.2. Demências corticais
  - 1.2.3. Demências subcorticais
- 1.3. Critérios de diagnóstico atuais para o déficit cognitivo e as principais demências degenerativas
- 1.4. Demências não degenerativas
  - 1.4.1. Demência vascular
  - 1.4.2. Demência infecciosa
  - 1.4.3. Demência hidrocefálica
- 1.5. Teste de rastreio e avaliação neuropsicológica
  - 1.5.1. Teste de rastreio
  - 1.5.2. Escolha adequada do teste de avaliação
- 1.6. Tratamento do déficit cognitivo e dos sintomas neuropsiquiátricos
  - 1.6.1. Tratamentos farmacológicos e efeitos secundários
  - 1.6.2. Tratamento não farmacológico
- 1.7. Cuidados de Enfermagem na demência
  - 1.7.1. Cuidados específicos nas demências degenerativas
  - 1.7.2. Cuidados específicos nas demências não degenerativas
- 1.8. Planos de cuidados normalizados NANDA-NIC-NOC
  - 1.8.1. Avaliação de Enfermagem pelos padrões funcionais de Gordon
  - 1.8.2. Diagnósticos de Enfermagem da Taxonomia NANDA
  - 1.8.3. Planeamento de cuidados de acordo com a Taxonomia NIC-NOC



## Módulo 2. Cefaleias

- 2.1. Cefaleias primárias
  - 2.1.1. Classificação
  - 2.1.2. Epidemiologia
  - 2.1.3. Anamnese
  - 2.1.4. Exame
- 2.2. Enxaqueca
- 2.3. Enxaqueca crónica
- 2.4. Cefaleias trigémico-autónomas
- 2.5. Outras cefaleias primárias
- 2.6. Cefaleias secundárias
- 2.7. Neuropatias cranianas dolorosas e dores faciais atípicas
- 2.8. Cefaleias de urgência. Cefaleias em situações especiais
  - 2.8.1. Triagem inicial. Diagnóstico e tratamento
  - 2.8.2. Avaliação. Diagnóstico e tratamento
- 2.9. Tratamentos para cefaleias e enxaquecas
  - 2.9.1. Tratamento farmacológico. Efeitos secundários. Tratamento preventivo
  - 2.9.2. Bloqueios anestésicos
  - 2.9.3. Toxina botulínica
  - 2.9.4. ECP
  - 2.9.5. Cirurgia da nevralgia do trigémeo
- 2.10. Cuidados de enfermagem para cefaleias
  - 2.10.1. Cuidados específicos para cefaleias
  - 2.10.2. Cuidados específicos em cirurgias de nevralgia do trigémeo e de ECP
- 2.11. Planos de cuidados normalizados NANDA-NIC-NOC
  - 2.11.1. Avaliação de Enfermagem pelos padrões funcionais de Gordon
  - 2.11.2. Diagnósticos de Enfermagem da Taxonomia NANDA
  - 2.11.3. Planeamento de cuidados de acordo com a Taxonomia NIC-NOC

## Módulo 3. Doenças neuromusculares

- 3.1. Historial clínico e exame neuromuscular
  - 3.1.1. Avaliação e anamnese
  - 3.1.2. Avaliação do défice da função motora
- 3.2. Exames complementares no estudo das doenças neuromusculares
  - 3.2.1. Análises imunológicas
  - 3.2.2. Eletromiograma
  - 3.2.3. Neuroimagem
- 3.3. Miopatias adquiridas e genéticas
- 3.4. Distrofias musculares
- 3.5. Miastenia e síndromes miasteniformes
- 3.6. Polineuropatias adquiridas
- 3.7. Neuropatias hereditárias
- 3.8. Doenças do neurónio motor
- 3.9. Tratamentos as doenças neuromusculares
  - 3.9.1. Tratamento farmacológico e efeitos secundários
  - 3.9.2. Tratamento não farmacológico
- 3.10. Cuidados de Enfermagem nas doenças neuromusculares
  - 3.10.1. Cuidados específicos nas miopatias
  - 3.10.2. Cuidados específicos nas distrofias
  - 3.10.3. Cuidados específicos nas miastenias
  - 3.10.4. Cuidados específicos nas polineuropatias
  - 3.10.5. Cuidados específicos nas neuropatias hereditárias
  - 3.10.6. Cuidados específicos nas doenças do neurónio motor
- 3.11. Planos de cuidados normalizados NANDA-NIC-NOC
  - 3.11.1. Avaliação de Enfermagem pelos padrões funcionais de Gordon
  - 3.11.2. Diagnósticos de Enfermagem da Taxonomia NANDA
  - 3.11.3. Planeamento de cuidados de acordo com a Taxonomia NIC-NOC

# 05

# Metodologia

Este programa de capacitação oferece uma forma diferente de aprendizagem. A nossa metodologia é desenvolvida através de um modo de aprendizagem cíclico: **o Relearning**. Este sistema de ensino é utilizado, por exemplo, nas escolas médicas mais prestigiadas do mundo e tem sido considerado um dos mais eficazes pelas principais publicações, tais como a *New England Journal of Medicine*.



“

*Descubra o Relearning, um sistema que abandona a aprendizagem linear convencional para o levar através de sistemas de ensino cíclicos: uma forma de aprendizagem que provou ser extremamente eficaz, especialmente em disciplinas que requerem memorização”*

## Na Escola de Enfermagem da TECH utilizamos o Método de Caso

Numa dada situação, o que deve fazer um profissional? Ao longo do programa, os estudantes serão confrontados com múltiplos casos clínicos simulados com base em pacientes reais nos quais terão de investigar, estabelecer hipóteses e finalmente resolver a situação. Há abundantes provas científicas sobre a eficácia do método. Os enfermeiros aprendem melhor, mais depressa e de forma mais sustentável ao longo do tempo.

*Com a TECH pode experimentar uma forma de aprendizagem que abala as fundações das universidades tradicionais de todo o mundo.*



Segundo o Dr. Gérvas, o caso clínico é a apresentação anotada de um paciente, ou grupo de pacientes, que se torna um "caso", um exemplo ou modelo que ilustra alguma componente clínica peculiar, quer pelo seu poder de ensino, quer pela sua singularidade ou raridade. É essencial que o caso se baseie na vida profissional atual, tentando recriar as condições reais na prática profissional de enfermagem.

“

*Sabia que este método foi desenvolvido em 1912 em Harvard para estudantes de direito? O método do caso consistia em apresentar situações reais complexas para que tomassem decisões e justificassem a forma de as resolver. Em 1924 foi estabelecido como um método de ensino padrão em Harvard”*

A eficácia do método é justificada por quatro realizações fundamentais:

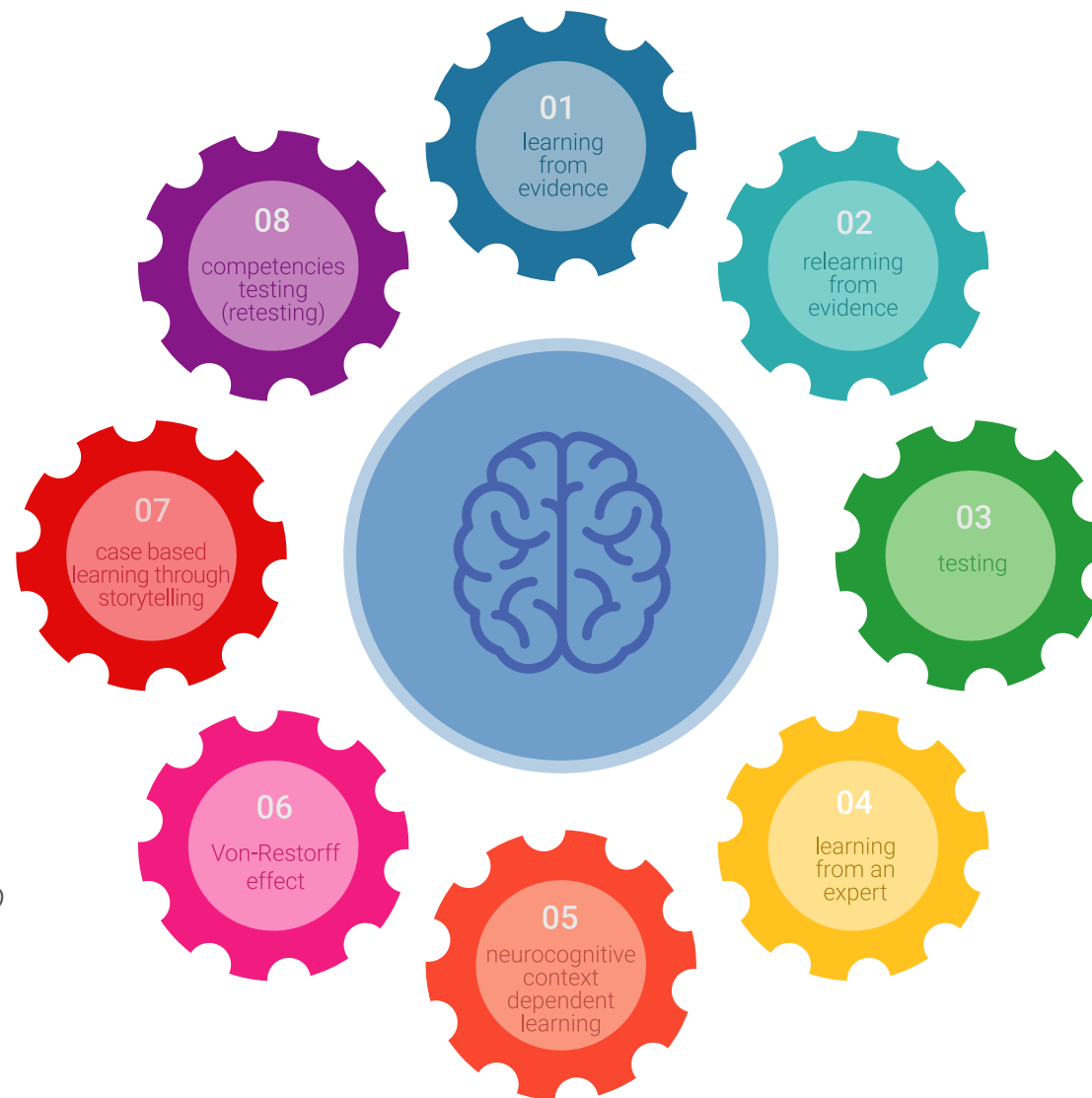
- 1 Os enfermeiros que seguem este método não só conseguem a assimilação de conceitos, mas também desenvolvem a sua capacidade mental através de exercícios para avaliar situações reais e aplicar os seus conhecimentos.
- 2 A aprendizagem é solidamente traduzida em competências práticas que permitem ao educador integrar melhor o conhecimento na prática diária.
- 3 A assimilação de ideias e conceitos é facilitada e mais eficiente, graças à utilização de situações que surgiram a partir de um ensino real.
- 4 O sentimento de eficiência do esforço investido torna-se um estímulo muito importante para os estudantes, o que se traduz num maior interesse pela aprendizagem e num aumento do tempo passado a trabalhar no curso.



## Relearning Methodology

A TECH combina eficazmente a metodologia do Estudo de Caso com um sistema de aprendizagem 100% online baseado na repetição, que combina 8 elementos didáticos diferentes em cada lição.

Melhoramos o Estudo de Caso com o melhor método de ensino 100% online: o Relearning.



*O enfermeiro aprenderá através de casos reais e da resolução de situações complexas em ambientes de aprendizagem simulados. Estas simulações são desenvolvidas utilizando software de última geração para facilitar a aprendizagem imersiva.*



Na vanguarda da pedagogia mundial, o método Relearning conseguiu melhorar os níveis globais de satisfação dos profissionais que concluem os seus estudos, no que diz respeito aos indicadores de qualidade da melhor universidade online do mundo (Universidade de Columbia).

Esta metodologia já formou mais de 175.000 enfermeiros com sucesso sem precedentes em todas as especialidades, independentemente da carga prática. Tudo isto num ambiente altamente exigente, com um corpo estudantil universitário com um elevado perfil socioeconómico e uma idade média de 43,5 anos.

*O Relearning permitir-lhe-á aprender com menos esforço e mais desempenho, envolvendo-o mais na sua capacitação, desenvolvendo um espírito crítico, defendendo argumentos e opiniões contrastantes: uma equação direta ao sucesso.*

No nosso programa, a aprendizagem não é um processo linear, mas acontece numa espiral (aprender, desaprender, esquecer e reaprender). Portanto, cada um destes elementos é combinado de forma concêntrica.

A pontuação global do nosso sistema de aprendizagem é de 8,01, de acordo com os mais elevados padrões internacionais.



Este programa oferece o melhor material educativo, cuidadosamente preparado para profissionais:



#### Material de estudo

Todos os conteúdos didáticos são criados pelos especialistas que irão ensinar o curso, especificamente para o curso, para que o desenvolvimento didático seja realmente específico e concreto.

Estes conteúdos são depois aplicados ao formato audiovisual, para criar o método de trabalho online da TECH. Tudo isto, com as mais recentes técnicas que oferecem peças de alta-qualidade em cada um dos materiais que são colocados à disposição do aluno.



#### Técnicas e procedimentos de enfermagem em vídeo

A TECH traz as técnicas mais inovadoras, com os últimos avanços educacionais, para a vanguarda da atualidade em enfermagem. Tudo isto, na primeira pessoa, com o máximo rigor, explicado e detalhado para a assimilação e compreensão do estudante. E o melhor de tudo, pode observá-los quantas vezes quiser.



#### Resumos interativos

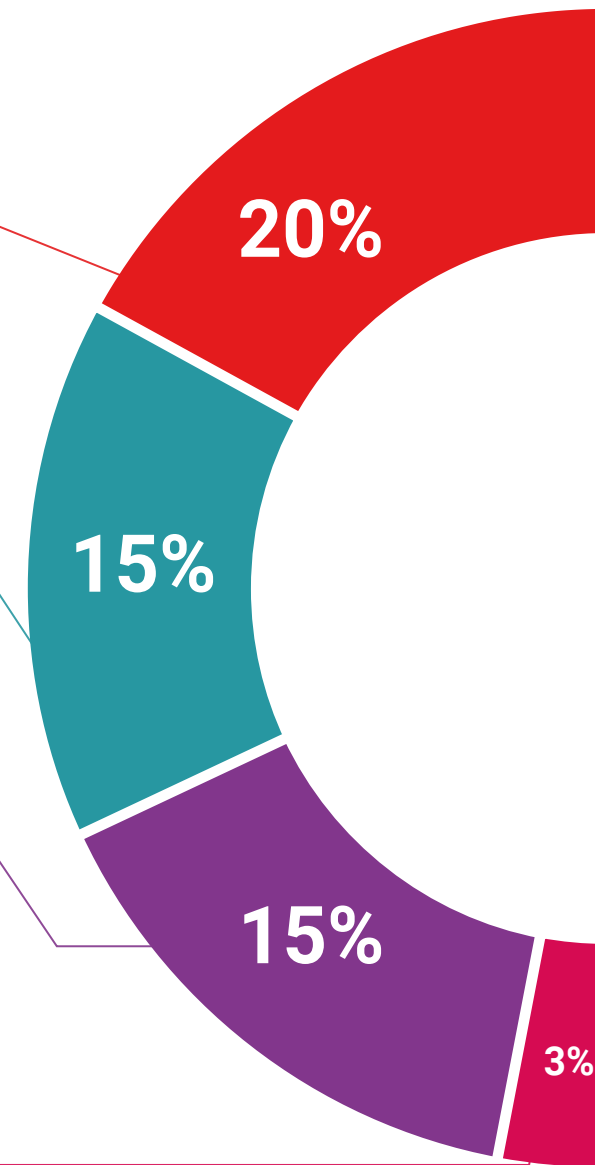
A equipa da TECH apresenta os conteúdos de uma forma atrativa e dinâmica em comprimidos multimédia que incluem áudios, vídeos, imagens, diagramas e mapas conceituais a fim de reforçar o conhecimento.

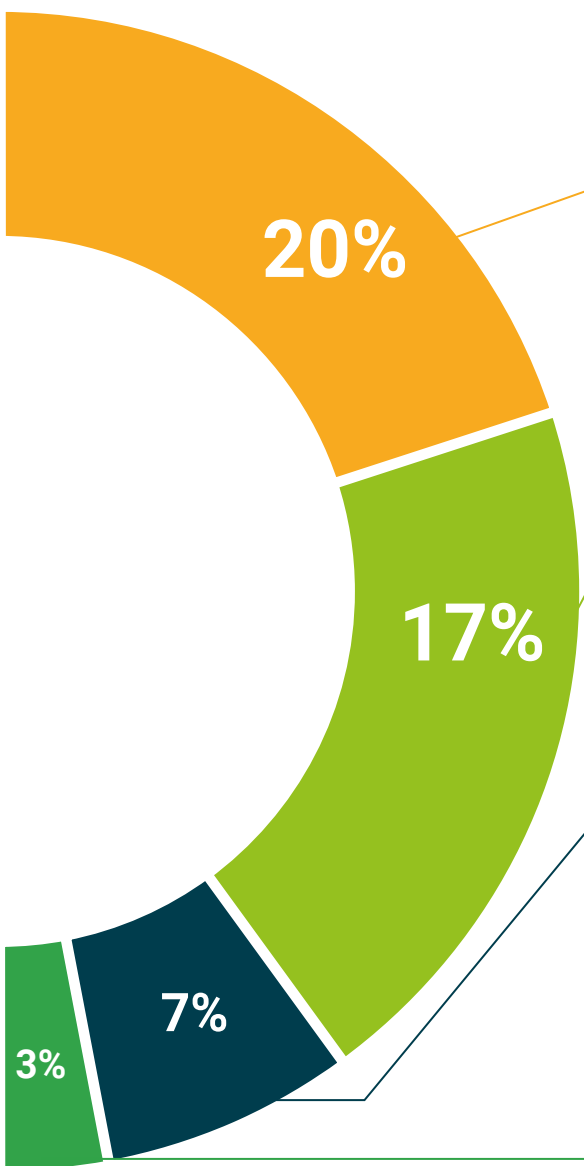
Este sistema educativo único para a apresentação de conteúdos multimédia foi premiado pela Microsoft como uma "História de Sucesso Europeu".



#### Leituras complementares

Artigos recentes, documentos de consenso e diretrizes internacionais, entre outros. Na biblioteca virtual da TECH o aluno terá acesso a tudo o que necessita para completar a sua capacitação.





### Análises de casos desenvolvidas e conduzidas por especialistas

A aprendizagem eficaz deve necessariamente ser contextual. Por esta razão, a TECH apresenta o desenvolvimento de casos reais nos quais o perito guiará o estudante através do desenvolvimento da atenção e da resolução de diferentes situações: uma forma clara e direta de alcançar o mais alto grau de compreensão.



### Testing & Retesting

Os conhecimentos do aluno são periodicamente avaliados e reavaliados ao longo de todo o programa, através de atividades e exercícios de avaliação e auto-avaliação, para que o aluno possa verificar como está a atingir os seus objetivos.



### Masterclasses

Existem provas científicas sobre a utilidade da observação por terceiros especializada. O denominado Learning from an Expert constrói conhecimento e memória, e gera confiança em futuras decisões difíceis.



### Guias rápidos de atuação

A TECH oferece os conteúdos mais relevantes do curso sob a forma de folhas de trabalho ou guias de ação rápida. Uma forma sintética, prática e eficaz de ajudar os estudantes a progredir na sua aprendizagem.



06

# Certificação

O Curso de Especialização em Doenças Neuromusculares, Demências e Cefaleias garante, para além do conteúdo mais rigoroso e atualizado, o acesso a um certificado de Curso de Especialização emitido pela TECH Universidade Tecnológica.



“

*Conclua este plano de estudos com sucesso e receba o seu certificado sem sair de casa e sem burocracias”*

Este **Curso de Especialização em c** conta com o conteúdo científico mais completo e atualizado do mercado.

Uma vez aprovadas as avaliações, o aluno receberá por correio, com aviso de receção, o certificado\* correspondente ao título de **Curso de Especialização** emitido pela **TECH Universidade Tecnológica**.

Este certificado contribui significativamente para o desenvolvimento da capacitação continuada dos profissionais e proporciona um importante valor para a sua capacitação universitária, sendo 100% válido e atendendo aos requisitos normalmente exigidos pelas bolsas de emprego, concursos públicos e avaliação de carreiras profissionais.

Certificação: **Curso de Especialização em Doenças Neuromusculares, Demências e Cefaleias**

ECTS: 18

Carga horária: 450 horas



\*Apostila de Haia: Caso o aluno solicite que o seu certificado seja apostilado, a TECH EDUCATION providenciará a obtenção do mesmo com um custo adicional.



**Curso de Especialização**  
Doenças Neuromusculares,  
Demências e Cefaleias  
para Enfermeiros

- » Modalidade: online
- » Duração: 6 meses
- » Certificação: TECH Universidade Tecnológica
- » Créditos: 18 ECTS
- » Tempo Dedicado: 16 horas/semana
- » Horário: ao seu próprio ritmo
- » Exames: online

# Curso de Especialização

Doenças Neuromusculares, Demências  
e Cefaleias para Enfermeiros

