

Curso de Especialização

Cirurgia Ginecológica e Urológica
para Enfermagem





Curso de Especialização Cirurgia Ginecológica e Urológica para Enfermagem

- » Modalidade: online
- » Duração: 6 meses
- » Certificação: TECH Universidade Tecnológica
- » Créditos: 18 ECTS
- » Tempo Dedicado: 16 horas/semana
- » Horário: ao seu próprio ritmo
- » Exames: online

Acesso ao site: www.techtute.com/pt/enfermagem/curso-especializacao/curso-especializacao-cirurgia-ginecologica-urologica-enfermagem

Índice

01

Apresentação

pág. 4

02

Objetivos

pág. 8

03

Direção do curso

pág. 14

04

Estrutura e conteúdo

pág. 20

05

Metodologia

pág. 24

06

Certificação

pág. 32

01

Apresentação

Atualmente é necessária especialização contínua para alcançar o desenvolvimento profissional e estar plenamente qualificado para enfrentar os desafios diários de um campo em constante mudança, como é o caso da saúde. A área cirúrgica representa um ambiente com características que a diferenciam do resto dos serviços, onde a maioria dos profissionais de enfermagem desenvolve habitualmente competências nas suas funções de cuidado, gestão, ensino e investigação.





“

Melhore os seus conhecimentos através deste programa, onde encontrará o melhor material didático com casos clínicos reais. Conheça os últimos avanços desta especialidade e realize uma prática de qualidade”

Cada uma das diversas intervenções cirúrgicas que são realizadas requer um procedimento específico, uma técnica determinada e o material cirúrgico exclusivo para essa intervenção. No caso da Cirurgia Ginecológica e Urológica, é necessário conhecer esses procedimentos invasivos, aplicando também as técnicas atualizadas de cirurgia laparoscópica. Tendo isto em conta, os profissionais têm de atualizar os seus conhecimentos a fim de adquirirem novas competências para uma série de requisitos exigidos pela profissão.

É por isso que a TECH criou este programa, no qual o profissional pode explorar os vários recursos audiovisuais presentes e tem também um método educativo, que inclui casos clínicos reais e exercícios para aproximar o desenvolvimento do programa da prática cirúrgica. Estes conhecimentos facilitarão a prestação de cuidados de qualidade durante todo o processo cirúrgico para assim, garantir a segurança do paciente e do médico em todos os momentos.

O conteúdo é baseado nas últimas evidências científicas e orientado de forma didática para integrar o conhecimento teórico à prática da enfermagem, e os elementos teórico-práticos facilitarão a atualização do conhecimento e possibilitarão a tomada de decisões na gestão do paciente.



Aumente as suas competências na abordagem à Cirurgia Ginecológica e Urológica para Enfermagem através deste programa”

Este **Curso de Especialização em Cirurgia Ginecológica e Urológica para Enfermagem** conta com o conteúdo científico mais completo e atualizado do mercado. As suas principais características são:

- ♦ Desenvolvimento de casos clínicos apresentados por especialistas nas diferentes especialidades. Os seus conteúdos gráficos, esquemáticos e eminentemente práticos, concebidos para fornecer informação científica e de assistência sobre as disciplinas essenciais para a prática profissional
- ♦ Novidades sobre Cirurgia Ginecológica e Urológica para Enfermagem
- ♦ Sistema de aprendizagem interativo baseado em algoritmos para a tomada de decisões sobre as situações clínicas propostas
- ♦ Com especial destaque para a saúde baseada em evidências e nas metodologias de investigação em fitoterapia
- ♦ Lições teóricas, questões ao especialista, fóruns de discussão sobre questões controversas e documentos individuais de reflexão
- ♦ Disponibilidade de acesso aos conteúdos a partir de qualquer dispositivo fixo ou portátil com ligação à internet

“

Este Curso de Especialização é o melhor investimento que pode fazer na seleção de um programa de atualização por duas razões: além de atualizar os seus conhecimentos em Cirurgia Ginecológica e Urológica, também obterá um certificado de Especialista emitido pela TECH Universidade Tecnológica”

O seu corpo docente inclui profissionais de saúde da área da enfermagem cirúrgica, que trazem a sua experiência de trabalho para esta especialização, bem como especialistas reconhecidos pertencentes a sociedades científicas de referência.

Graças ao seu conteúdo multimédia desenvolvido com a mais recente tecnologia educacional, o profissional terá acesso a uma aprendizagem situada e contextual, ou seja, um ambiente de simulação que proporcionará uma aprendizagem imersiva programada para se formar em situações reais.

A conceção deste programa baseia-se na Aprendizagem Baseada nos Problemas, através da qual o instrutor deve tentar resolver as diferentes situações de prática profissional que surgem ao longo do curso académico. Para tal, contará com um sistema inovador de vídeo interativo criado por especialistas reconhecidos na área da enfermagem cirúrgica com uma vasta experiência docente.

Aumente a sua confiança na tomada de decisões atualizando os seus conhecimentos através deste Curso de Especialização em Cirurgia Ginecológica e Urológica para Enfermagem.

Não perca a oportunidade de atualizar os seus conhecimentos em Cirurgia Ginecológica e Urológica para Enfermagem para melhorar os cuidados aos pacientes.



02

Objetivos

O principal objetivo do programa é o desenvolvimento da aprendizagem teórica e prática, para que o enfermeiro atinja um domínio prático e rigoroso do estudo da Cirurgia Ginecológica e Urológica para Enfermagem.





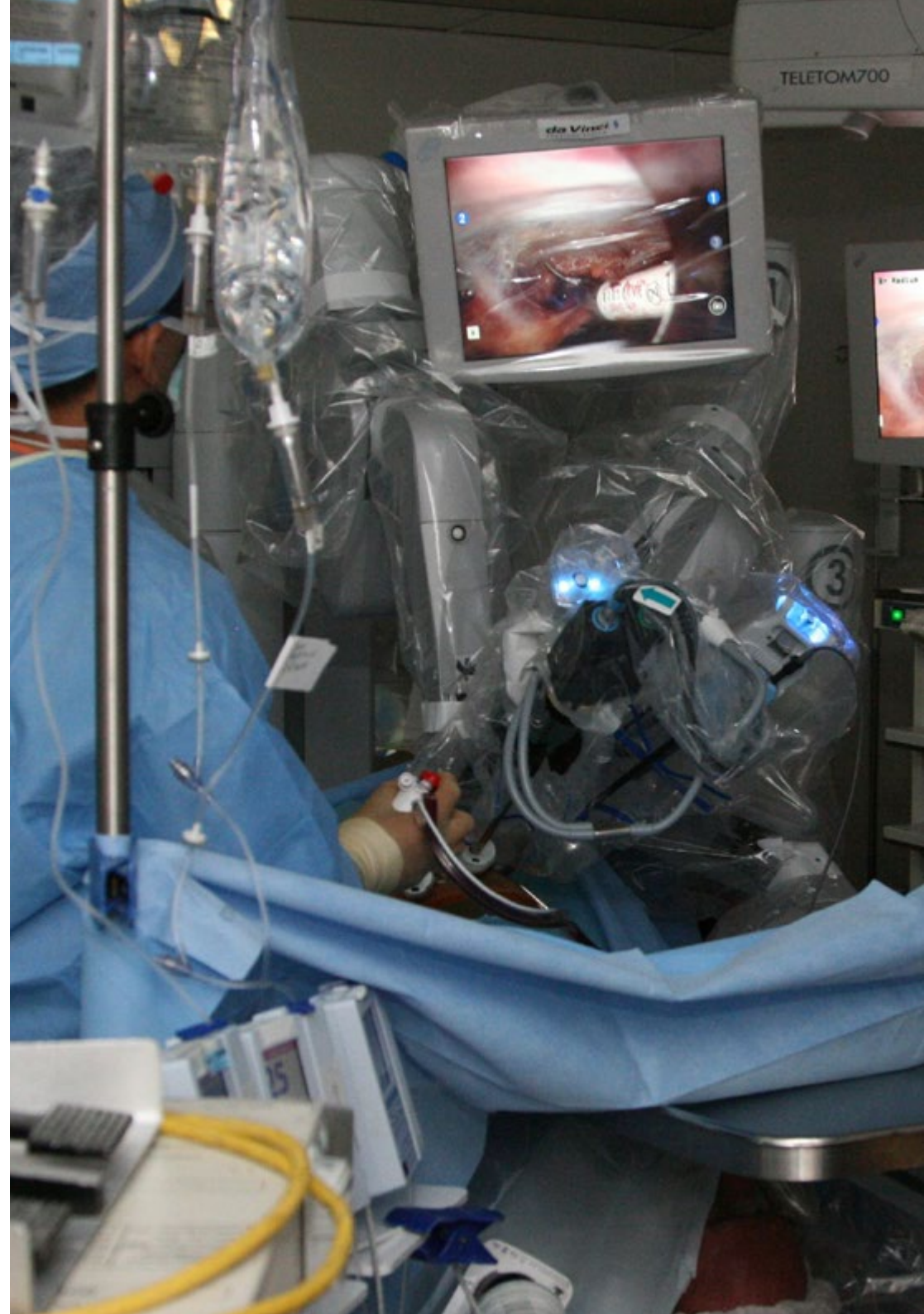
“

Este programa de atualização lhe trará segurança no desempenho da prática da enfermagem, além de contribuir para o seu crescimento pessoal e profissional”



Objetivos gerais

- ♦ Atualizar o conhecimento dos enfermeiros de prática avançada no cuidado perioperatório das diferentes especialidades médico-cirúrgicas, através da enfermagem baseada em evidências
- ♦ Promover estratégias de trabalho baseadas nos cuidados perioperatórios do paciente como modelo de referência para alcançar a excelência nos cuidados
- ♦ Favorecer a aquisição de competências e habilidades técnicas, através de um poderoso sistema audiovisual, e a possibilidade de desenvolvimento através de oficinas de simulação online e/ou capacitação específica
- ♦ Incentivar o desenvolvimento profissional através da investigação e da formação contínua atual e dinâmica





Objetivos específicos

Módulo 1. Processo cirúrgico perioperatório

- ◆ Explicar e definir o processo cirúrgico perioperatório, e as três etapas que o compõem
- ◆ Definir as competências e habilidades da enfermagem cirúrgica, internalizando quais devem ser suas qualidades e aptidões
- ◆ Identificar as diferentes áreas do processo cirúrgico e sua inter-relação com outros serviços de suporte
- ◆ Estar consciente da importância da informação recíproca entre o paciente/família e o profissional de enfermagem durante todo o processo cirúrgico
- ◆ Controlar ou minimizar o nível de ansiedade do paciente, típico nestas situações, assim como a dor, caso haja
- ◆ Adquirir o conhecimento necessário para realizar todas as intervenções de enfermagem, de acordo com o momento cirúrgico
- ◆ Aprenda como receber o paciente/família, seja na internação, no centro cirúrgico ou na reanimação
- ◆ Aprenda as técnicas anestésicas mais utilizadas na medicina perioperatória, indicações e complicações
- ◆ Relacionar os medicamentos mais usados no procedimento anestésico, seu mecanismo de ação e efeitos colaterais e saber como agir de acordo com o medicamento administrado
- ◆ Aprenda sobre os diferentes papéis do circulante e do instrumentador na sala de cirurgia
- ◆ Estar preparado para colaborar com o resto da equipe cirúrgica no manejo correto de possíveis complicações

- ♦ Aprenda a colaborar com o resto da equipe na transferência e posicionamento do paciente, garantindo seu conforto e segurança em todos os momentos
- ♦ Comunicar as informações necessárias sobre o paciente ao profissional de enfermagem que se encarregará dos cuidados posteriores
- ♦ Preparar o paciente para a alta quando os cuidados necessários puderem ser prestados fora do hospital
- ♦ Adquirir o conhecimento necessário para cada cirurgia sobre a anatomia da área a ser operada, os equipamentos, material de consumo e instrumental indispensáveis, bem como a anestesia e posicionamento necessários
- ♦ Descrever a capacitação específica do profissional de enfermagem nas diferentes especialidades cirúrgicas

Módulo 2. Cirurgia ginecológica e obstétrica

- ♦ Adquirir o conhecimento necessário para realizar a cirurgia laparoscópica em ginecologia e aprender as particularidades das intervenções realizadas por esta técnica
- ♦ Atualização sobre os procedimentos de manuseio de amostras/peças retiradas para análise posterior em anatomia patológica
- ♦ Avaliar a importância de uma ação imediata no caso de gravidez ectópica e a intervenção de emergência em situações de risco de morte
- ♦ Controlar o instrumental e o material em contato com o tumor para não espalhá-lo para áreas adjacentes em operações de laparotomia
- ♦ Tome cuidado especial nas cirurgias vaginais da contagem de gazes, e controle das malhas implantadas no reparo do assoalho pélvico
- ♦ Conhecer as particularidades das diferentes cirurgias mamárias, especialmente o manejo de implantes na reconstrução mamária, e o controle da biópsia do gânglio linfático sentinela
- ♦ Saber colaborar com o resto da equipe, tanto na seção de cesárea programada quanto na de urgência, adquirindo as habilidades necessárias para fazê-lo





Módulo 3. Urologia

- ◆ Preparar e prestar assistência em qualquer uma das cirurgias realizadas por via transuretral, seja diagnóstico, curativa ou colocação/remoção de cateteres
- ◆ Descrever a cirurgia laparoscópica em urologia e conhecer as particularidades das intervenções realizadas por esta técnica
- ◆ Antecipar e administrar potenciais complicações da nefrectomia (tais como lesão de um órgão digestivo ou de um grande vaso sanguíneo)
- ◆ Aprenda a colaborar com o resto da equipe em implantes renais
- ◆ Dominar a técnica do procedimento de nefrostomia, bem como seus posteriores cuidados e manutenção

“

Aproveite esta oportunidade para se atualizar sobre as últimas novidades em Cirurgia Ginecológica e Urológica para Enfermagem”

03

Direção do curso

O corpo docente deste programa inclui profissionais da saúde de reconhecido prestígio, que pertencem à área da enfermagem cirúrgica que trazem a experiência do seu trabalho para esta especialização.

Além disso participam na sua concepção e elaboração, especialistas de renome que são membros de sociedades científicas nacionais e internacionais de prestígio.





Aprenda com profissionais de referência, os últimos avanços em Cirurgia Ginecológica e Urológica para Enfermagem”

Direção



Dra. María Isabel Guzmán Almagro

- ♦ Mestrado em Cuidados Integrals de Enfermagem em Situações Críticas e de Emergência em Adultos
- ♦ Enfermeira do Centro Cirúrgico do Hospital Universitario "La Paz" Madrid, Espanha
- ♦ Mestrado em Gerontologia Social: Longevidade, saúde e qualidade. Universidade de Jaén
- ♦ Especialista Universitária em Urgências e Emergências. Universidade Complutense de Madrid
- ♦ Especialista Universitária em Ensino Digital para Enfermagem. Universidade Cardenal Herrera. CEU
- ♦ Licenciada em Enfermagem. Universidade de Jaén
- ♦ Coordenadora de vários programas de enfermagem em Espanha
- ♦ Convidada para o XII Congresso Nacional de Enfermagem Cirúrgica, Hospital La Paz. Madrid, Espanha



Dra. Maria Estela Bárzano Saiz

- ♦ Enfermeira de bloco operatório no Hospital La Paz, Madrid
- ♦ Enfermeira em Especialidades Médico-Cirúrgicas e Cuidados Paliativos, Hospital Universitario Gregorio Marañón
- ♦ Unidade de Cuidados Intensivos, Hospital Universitario Gregorio Marañón
- ♦ Enfermeira para consulta e análises clínicas, Centro Médico Gran Vía, Madrid
- ♦ Fisioterapeuta, FREMAP. Centro Assistencial General Ricardos. Madrid
- ♦ Fisioterapeuta, Tratamentos fisioterapêuticos personalizados em consulta e sessões de grupo. EQUILIBRIUM SPA WELLNESS MIRASIERRA. Madrid
- ♦ Diploma em Enfermagem pela Universidade Pontifícia de Salamanca
- ♦ Enfermeira em Cuidados Primários, Centro de Saúde (Área 11)
- ♦ Diretor académico, Universidade San Pablo CEU de Alicante



Dra. Alicia Alba López

- ♦ Enfermeira adjunta, Hospital Universitário La Paz
- ♦ Licenciada em Enfermagem
- ♦ Enfermeira de bloco operatório nas secções médicas do Hospital Universitário La Paz: Cirurgia Ortopédica, Cirurgia Traumatológica, Cirurgia Plástica, Cirurgia Geral

Professores

Dra. Carmen García Enciso

- ♦ Enfermeira na Unidade de Traumatologia, Hospital La Paz. Madrid, Espanha
- ♦ Enfermeira em unidades de Reabilitação e de reanimação traumatológica
- ♦ Licenciada em Enfermagem pela Universidade Alfonso X el sabio
- ♦ Especialista em cuidados avançados em Enfermagem

Dra. Alba Malpartida Méndez

- ♦ Enfermeira especialista em Cirurgia Pediátrica
- ♦ Enfermeira Cirúrgica em Quirón Salud
- ♦ Enfermeira no Hospital 12 de Octubre
- ♦ Licenciada em Enfermagem

Sra. Irene Jiménez Ramos

- ♦ Enfermeira cirúrgica em cirurgia ginecológica e obstétrica e em cirurgia geral no Hospital Universitário La Paz
- ♦ Pool de bloco operatório para todas as especialidades cirúrgicas no Hospital Universitário Ramón y Cajal
- ♦ Colaboração externa como autora e coordenadora de resumos de oposição para o Grupo Paradigma
- ♦ Autora do artigo científico: Processos de cuidados de enfermagem para um recém-nascido prematuro na unidade de cuidados intermédios neonatais. Revista Eletrónica de Portais Médicos

Dra. Teresa López Quesada

- ♦ Subdiretora de Enfermagem no Hospital Universitário de La Paz
- ♦ Supervisora de unidade. Hospitalização Cirúrgica Traumatológica. Hospital Universitário La Paz
- ♦ Enfermeira em Bloco Cirúrgico, Neurocirurgia e Cirurgia Cardiorácica. Hospital Universitário La Paz
- ♦ Enfermeira em Cuidados Críticos, bloco operatório e hemodinâmica. Hospital Universitário Gregorio Marañón
- ♦ Chefe da Unidade de reanimação URPA, CMA. Hospital Universitário Infanta Sofía
- ♦ Enfermeira na Unidade de Cuidados Intensivos. Hospital Nuestra Señora del Rosario
- ♦ Mestrado em Gestão de Serviços de Enfermagem. Universidade Nacional de Educação à Distância. U.N.E.D.





Sra. María Eugenia Rubio Martín

- ◆ Enfermeira no departamento de urologia do Hospital Infanta Sofía, Madrid. Espanha
- ◆ Enfermeira adjunta no Hospital Infanta Sofía, Madrid. Espanha
- ◆ Tutora para estudantes de estágio UE, UCM
- ◆ Curso de Especialista em Bloco Operatório

Sra. Aina Colomar Marroig

- ◆ Enfermeira de bloco operatório em Ginecologia e Obstetrícia no Hospital Universitário La Paz desde 2004

“

Aproveite a oportunidade para ficar a par dos últimos avanços nesta matéria e aplicá-los na sua atividade profissional diária”

04

Estrutura e conteúdo

A estrutura dos conteúdos foi concebida por uma equipa de profissionais familiarizados com as implicações da especialização na prática de enfermagem diária, conscientes da atual relevância da especialização para poder atuar em doentes cirúrgicos e empenhados no ensino de qualidade através de novas tecnologias educativas.





“

Este Curso de Especialização em Cirurgia Ginecológica e Urológica para Enfermagem conta com o conteúdo científico mais completo e atualizado do mercado”

Módulo 1. Processo cirúrgico perioperatório

- 1.1. Definição do processo cirúrgico perioperatório
- 1.2. Processo cirúrgico pré-operatório
- 1.3. Processo cirúrgico intraoperatório
- 1.4. Processo cirúrgico pós-operatório

Módulo 2. Cirurgia ginecológica e obstétrica.

- 2.1. Operações ginecológicas realizadas por laparoscopia
- 2.2. Operações realizadas por laparotomia
- 2.3. Intervenções realizadas por via vaginal
- 2.4. Intervenções realizadas na mama
- 2.5. Gestante
- 2.6. Cirurgia fetal

Módulo 3. Urologia

- 3.1. Visão geral, urologia e intervenções laparoscópicas
- 3.2. Intervenções transuretrais
- 3.3. Intervenções por laparotomia
- 3.4. Intervenções percutâneas e outras intervenções
- 3.5. Outras intervenções





“

*Uma experiência acadêmica única,
fundamental e decisiva para impulsionar
o seu desenvolvimento profissional”*

05

Metodologia

Este programa de capacitação oferece uma forma diferente de aprendizagem.

A nossa metodologia é desenvolvida através de um modo de aprendizagem cíclico: **o Relearning.**

Este sistema de ensino é utilizado, por exemplo, nas escolas médicas mais prestigiadas do mundo e tem sido considerado um dos mais eficazes pelas principais publicações, tais como a ***New England Journal of Medicine.***



“

Descubra o Relearning, um sistema que abandona a aprendizagem linear convencional para o levar através de sistemas de ensino cíclicos: uma forma de aprendizagem que provou ser extremamente eficaz, especialmente em disciplinas que requerem memorização”

Na Escola de Enfermagem da TECH utilizamos o Método de Caso

Numa dada situação, o que deve fazer um profissional? Ao longo do programa, os estudantes serão confrontados com múltiplos casos clínicos simulados com base em pacientes reais nos quais terão de investigar, estabelecer hipóteses e finalmente resolver a situação. Há abundantes provas científicas sobre a eficácia do método. Os enfermeiros aprendem melhor, mais depressa e de forma mais sustentável ao longo do tempo.

Com a TECH pode experimentar uma forma de aprendizagem que abala as fundações das universidades tradicionais de todo o mundo"



Segundo o Dr. Gérvas, o caso clínico é a apresentação anotada de um paciente, ou grupo de pacientes, que se torna um "caso", um exemplo ou modelo que ilustra alguma componente clínica peculiar, quer pelo seu poder de ensino, quer pela sua singularidade ou raridade. É essencial que o caso se baseie na vida profissional atual, tentando recriar as condições reais na prática profissional de enfermagem.

“

Sabia que este método foi desenvolvido em 1912 em Harvard para estudantes de direito? O método do caso consistia em apresentar situações reais complexas para que tomassem decisões e justificassem a forma de as resolver. Em 1924 foi estabelecido como um método de ensino padrão em Harvard”

A eficácia do método é justificada por quatro realizações fundamentais:

- 1 Os enfermeiros que seguem este método não só conseguem a assimilação de conceitos, mas também desenvolvem a sua capacidade mental através de exercícios para avaliar situações reais e aplicar os seus conhecimentos.
- 2 A aprendizagem é solidamente traduzida em competências práticas que permitem ao educador integrar melhor o conhecimento na prática diária.
- 3 A assimilação de ideias e conceitos é facilitada e mais eficiente, graças à utilização de situações que surgiram a partir de um ensino real.
- 4 O sentimento de eficiência do esforço investido torna-se um estímulo muito importante para os estudantes, o que se traduz num maior interesse pela aprendizagem e num aumento do tempo passado a trabalhar no curso.



Relearning Methodology

A TECH combina eficazmente a metodologia do Estudo de Caso com um sistema de aprendizagem 100% online baseado na repetição, que combina 8 elementos didáticos diferentes em cada lição.

Melhoramos o Estudo de Caso com o melhor método de ensino 100% online: o Relearning.

O enfermeiro aprenderá através de casos reais e da resolução de situações complexas em ambientes de aprendizagem simulados. Estas simulações são desenvolvidas utilizando software de última geração para facilitar a aprendizagem imersiva.



Na vanguarda da pedagogia mundial, o método Relearning conseguiu melhorar os níveis globais de satisfação dos profissionais que concluem os seus estudos, no que diz respeito aos indicadores de qualidade da melhor universidade online do mundo (Universidade de Columbia).

Esta metodologia já formou mais de 175.000 enfermeiros com sucesso sem precedentes em todas as especialidades, independentemente da carga prática. Tudo isto num ambiente altamente exigente, com um corpo estudantil universitário com um elevado perfil socioeconómico e uma idade média de 43,5 anos.

O Relearning permitir-lhe-á aprender com menos esforço e mais desempenho, envolvendo-o mais na sua capacitação, desenvolvendo um espírito crítico, defendendo argumentos e opiniões contrastantes: uma equação direta ao sucesso.

No nosso programa, a aprendizagem não é um processo linear, mas acontece numa espiral (aprender, desaprender, esquecer e reaprender). Portanto, cada um destes elementos é combinado de forma concêntrica.

A pontuação global do nosso sistema de aprendizagem é de 8,01, de acordo com os mais elevados padrões internacionais.



Este programa oferece o melhor material educativo, cuidadosamente preparado para profissionais:



Material de estudo

Todos os conteúdos didáticos são criados pelos especialistas que irão ensinar o curso, especificamente para o curso, para que o desenvolvimento didático seja realmente específico e concreto.

Estes conteúdos são depois aplicados ao formato audiovisual, para criar o método de trabalho online da TECH. Tudo isto, com as mais recentes técnicas que oferecem peças de alta-qualidade em cada um dos materiais que são colocados à disposição do aluno.



Técnicas e procedimentos de enfermagem em vídeo

A TECH traz as técnicas mais inovadoras, com os últimos avanços educacionais, para a vanguarda da atualidade em enfermagem. Tudo isto, na primeira pessoa, com o máximo rigor, explicado e detalhado para a assimilação e compreensão do estudante. E o melhor de tudo, pode observá-los quantas vezes quiser.



Resumos interativos

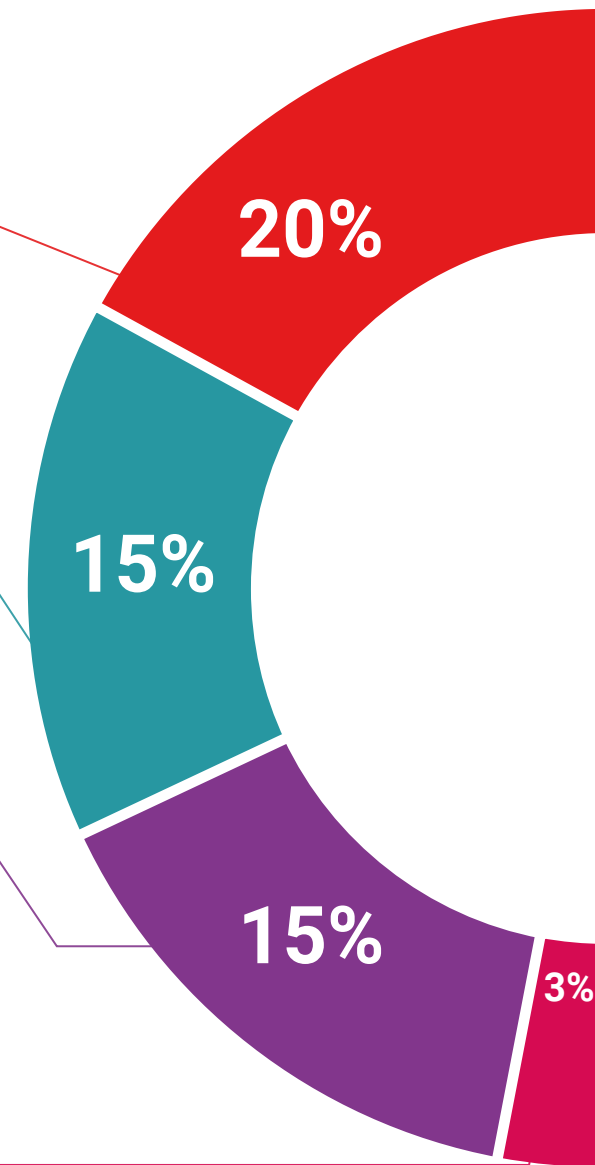
A equipa da TECH apresenta os conteúdos de uma forma atrativa e dinâmica em comprimidos multimédia que incluem áudios, vídeos, imagens, diagramas e mapas conceituais a fim de reforçar o conhecimento.

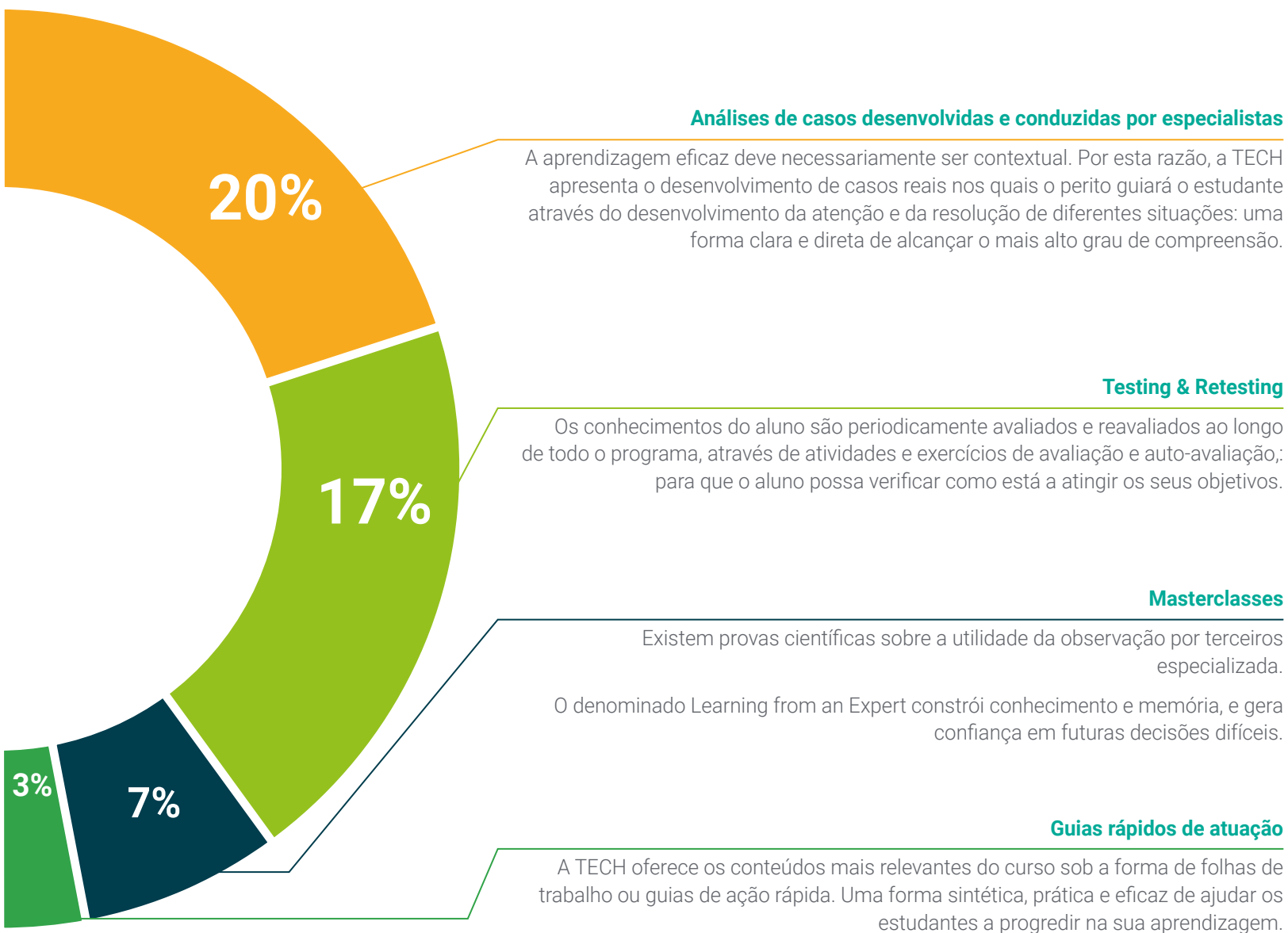
Este sistema educativo único para a apresentação de conteúdos multimédia foi premiado pela Microsoft como uma "História de Sucesso Europeu"



Leituras complementares

Artigos recentes, documentos de consenso e diretrizes internacionais, entre outros. Na biblioteca virtual da TECH o aluno terá acesso a tudo o que necessita para completar a sua capacitação





06

Certificação

O Curso de Especialização em Cirurgia Ginecológica e Urológica para Enfermagem garante, para além de um conteúdo mais rigoroso e atualizado, o acesso a um Curso de Especialização emitido pela TECH Universidade Tecnológica.



“

Conclua este plano de estudos com sucesso e receba o seu certificado sem sair de casa e sem burocracias”

Este **Curso de Especialização em Cirurgia Ginecológica e Urológica para Enfermagem** conta com o conteúdo científico mais completo e atualizado do mercado.

Uma vez aprovadas as avaliações, o aluno receberá por correio, com aviso de receção, o certificado* correspondente ao título de **Curso de Especialização** emitido pela **TECH Universidade Tecnológica**.

Este certificado contribui significativamente para o desenvolvimento da capacitação continuada dos profissionais e proporciona um importante valor para a sua capacitação universitária, sendo 100% válido e atendendo aos requisitos normalmente exigidos pelas bolsas de emprego, concursos públicos e avaliação de carreiras profissionais.

Certificação: **Curso de Especialização em Cirurgia Ginecológica e Urológica para Enfermagem**

ECTS: 18

Carga horária: **450 horas**



*Apostila de Haia Caso o aluno solicite que o seu certificado seja apostilado, a TECH EDUCATION providenciará a obtenção do mesmo com um custo adicional



Curso de Especialização Cirurgia Ginecológica e Urológica para Enfermagem

- » Modalidade: online
- » Duração: 6 meses
- » Certificação: TECH Universidade Tecnológica
- » Créditos: 18 ECTS
- » Tempo Dedicado: 16 horas/semana
- » Horário: ao seu próprio ritmo
- » Exames: online

Curso de Especialização

Cirurgia Ginecológica e Urológica
para Enfermagem