

Esperto Universitario

Disabilità Visiva e Intervento Educativo



Esperto Universitario Disabilità Visiva e Intervento Educativo

- » Modalità: online
- » Durata: 6 mesi
- » Titolo: TECH Global University
- » Accreditamento: 24 ECTS
- » Orario: a scelta
- » Esami: online

Accesso al sito web: www.techtitude.com/it/educazione/specializzazione/specializzazione-disabilita-visiva-intervento-educativo

Indice

01

Presentazione

pag. 4

02

Obiettivi

pag. 8

03

Direzione del corso

pag. 12

04

Struttura e contenuti

pag. 16

05

Metodologia

pag. 20

06

Titolo

pag. 28

01

Presentazione

Molto spesso, le capacità visive sono date per scontate nel mondo accademico, per cui, a volte, non ci sono conoscenze sufficienti per individuare i problemi associati a disturbi o disabilità visive che richiedono personale qualificato e preparato.

Quando viene rilevato questo tipo di problema in classe, è necessario sapere come dare la risposta appropriata mediante l'intervento educativo o con adattamenti curricolari, lezioni di sostegno o incorporando l'uso di mezzi adattati per facilitare lo studente a mantenersi al passo con la classe che richiede un'ampia conoscenza delle diverse opzioni e alternative di intervento.



“

*Questo Esperto Universitario in Disabilità Visiva e
Intervento Educativo genererà un senso di sicurezza
nello svolgimento della tua professione che ti aiuterà
a crescere personalmente e professionalmente”*

Questa specializzazione fa sì che i professionisti di questo settore aumentino la loro capacità di successo, il che si traduce in una migliore prassi che avrà un impatto diretto sul trattamento educativo, sul miglioramento del sistema educativo e sul beneficio sociale per tutta la comunità.

Per rispondere a questa domanda di professionisti pronti a rilevare e intervenire nel campo dei problemi associati alla vista, è stato sviluppato questo programma focalizzato sull'istruzione.

Il programma presta particolare attenzione all'apprendimento in classe ma, soprattutto, allo sviluppo delle capacità di lettura e scrittura, per sapere come individuare i problemi visivi, le loro conseguenze e il modo più appropriato di intervenire in ogni caso.

Una caratteristica essenziale in questo programma è la descrizione sia della sintomatologia che dei problemi associati alla disabilità visiva in classe, che consente di affrontare in modo ampio qualsiasi avversità correlata al sistema visivo nel rendimento scolastico.

Un'opportunità unica per contemplare l'ampia gamma di possibilità educative per quanto riguarda i problemi del sistema visivo, coprendo i vari interventi affrontati in modo abbastanza chiaro da essere applicati nella pratica professionale.

Questo programma offre una visione ampia e completa del complesso mondo del sistema visivo e delle sue implicazioni nei diversi ambiti della vita, incluso quello accademico, raccogliendo i diversi approcci teorici e pratici, in modo che qualsiasi professionista interessato sappia prima cos'è il sistema visivo, come si sviluppa, quali carenze può presentare, come rilevarle e quali interventi eseguire, il tutto con l'obiettivo di applicare queste conoscenze al posto di lavoro.

In questo modo, questo percorso di studi supera i programmi che si concentrano solo sulle basi fisiologiche e sui problemi fisici e di funzionamento; o i programmi psicopedagogici, che approfondiscono esclusivamente le implicazioni della disabilità visiva nel sistema educativo.

Questo **Esperto Universitario in Disabilità Visiva e Intervento Educativo** possiede il programma più completo e aggiornato del mercato. Le caratteristiche principali del programma sono:

- ♦ Sviluppo di casi studio presentati da esperti in Disabilità Visiva e Intervento Educativo
- ♦ Contenuti grafici, schematici ed eminentemente pratici che forniscono informazioni scientifiche e pratiche sulle discipline essenziali per l'esercizio della professione
- ♦ Novità su Disabilità Visiva e Intervento Educativo
- ♦ Esercizi pratici che offrono un processo di autovalutazione per migliorare l'apprendimento
- ♦ Speciale enfasi sulle metodologie innovative della Disabilità Visiva e Intervento Educativo
- ♦ Lezioni teoriche, domande all'esperto, forum di discussione su questioni controverse e lavoro di riflessione individuale
- ♦ Contenuti disponibili da qualsiasi dispositivo fisso o mobile dotato di connessione a internet



Aggiorna le tue conoscenze grazie a questo Esperto Universitario in Disabilità Visiva e Intervento Educativo

“

Questo Esperto Universitario è il miglior investimento che tu possa fare nella scelta di un programma di aggiornamento per due motivi: oltre a rinnovare le tue conoscenze in materia di Disabilità Visiva e Intervento Educativo, otterrai una qualifica rilasciata da TECH Global University”

Il personale docente del programma comprende rinomati specialisti in insegnamento e pedagogia che apportano a questo programma la loro grande professionalità acquisita durante anni di esperienza.

Contenuti multimediali, sviluppati in base alle ultime tecnologie educative, forniranno al professionista un apprendimento coinvolgente e localizzato, ovvero inserito in un contesto reale.

La creazione di questo programma è incentrata sull'Apprendimento Basato su Problemi, mediante il quale lo studente dovrà cercare di risolvere i diversi casi pratici che gli verranno presentati durante il corso. Lo studente potrà usufruire di un innovativo sistema di video interattivi creati da esperti di rinomata fama.

Aumenta la sicurezza nel processo decisionale aggiornando le tue conoscenze grazie a questo Esperto Universitario.

Cogli l'occasione per scoprire gli ultimi progressi in Disabilità Visiva e Intervento Educativo e migliorare la preparazione dei tuoi studenti.



02

Obiettivi

L'Esperto Universitario in Disabilità Visiva e Intervento Educativo è un programma impartito completamente online, orientato a facilitare le prestazioni del professionista dedicato a lavorare con studenti con disabilità visive.



“

Questo Esperto Universitario ha l'obiettivo di aggiornare le tue conoscenze in Disabilità Visiva e Intervento Educativo con l'uso delle più recenti tecnologie educative per contribuire con qualità e sicurezza al processo decisionale e al follow-up di questi studenti"



Obiettivi generali

- ♦ Aggiornare le conoscenze sull'importanza del sistema visivo in classe, con particolare attenzione alla comparsa o alla presenza di carenze o problemi visivi e al loro intervento, al fine di aumentare la qualità della pratica del professionista nelle sue prestazioni
- ♦ Introdurre lo studente nel vasto mondo dell'intervento sui problemi visivi in classe, in modo che conosca i diversi contributi che riguardano lo studio della visione nelle prestazioni scolastiche e le sue possibilità di intervento
- ♦ Applicare gli strumenti utilizzati per l'individuazione di problemi visivi e le diverse alternative di intervento e adattamento curricolare o dei materiali di classe
- ♦ Permettere lo sviluppo di abilità e competenze, incentivando la preparazione continua e la ricerca



Acquisisci le conoscenze teoriche e gli strumenti pratici necessari per far parte di un progetto di Disabilità Visiva e Intervento Educativo





Obiettivi specifici

Modulo 1. Fondamenti di apprendimento e rendimento scolastico

- ♦ Comprendere le peculiarità dell'apprendimento negli adulti
- ♦ Riconoscere il ruolo della sensazione nell'apprendimento
- ♦ Osservare la percezione nell'apprendimento
- ♦ Esplorare l'attenzione nell'apprendimento
- ♦ Risolvere i problemi di attenzione nell'apprendimento: ADHD

Modulo 2. Disabilità visiva e intervento educativo

- ♦ Imparare la definizione di cecità congenita
- ♦ Scoprire la cecità acquisita
- ♦ Classificare la cecità in base al tipo
- ♦ Introdurre all'evoluzione della cecità
- ♦ Distinguere le fasi dello sviluppo dei ciechi
- ♦ Comprendere lo sviluppo cognitivo dei ciechi
- ♦ Conoscere la plasticità neuronale nei ciechi
- ♦ Imparare a conoscere la stimolazione multisensoriale precoce
- ♦ Comprendere il ruolo della famiglia nei ciechi
- ♦ Distinguere l'influenza dei compagni di classe sui ciechi

Modulo 3. Sistema visivo e apprendimento

- ♦ Identificare la difficoltà in classe nella disabilità visiva
- ♦ Conoscere la progettazione e l'attuazione dell'intervento per la disabilità visiva
- ♦ Individuazione e identificazione delle persone con disabilità visive
- ♦ Comprendere l'adattamento del ritmo di apprendimento alla disabilità visiva
- ♦ Identificare come gestire i tempi per i compiti di fronte alla disabilità visiva
- ♦ Progettare tecniche di orientamento per la disabilità visiva

Modulo 4. Ergonomia e illuminazione

- ♦ Imparare a lavorare con la cecità congenita
- ♦ Conoscere la sintomatologia della cecità acquisita
- ♦ Introdurre l'intervento di postura e abilità motorie nei ciechi
- ♦ Comprendere l'intervento nella comunicazione e nel parlare ai ciechi
- ♦ Comprendere il ruolo degli adattamenti in lettura-scrittura con il Braille
- ♦ Selezionare i migliori adattamenti pedagogici dei ciechi in base ai tempi

03

Direzione del corso

Il personale docente del programma comprende rinomati specialisti in Disabilità Visiva e Intervento Educativo che apportano a questo Esperto Universitario la loro grande professionalità acquisita durante anni di esperienza. Alla progettazione ed elaborazione del corso hanno contribuito altri rinomati specialisti che completano il programma in modo interdisciplinare.





“

Impara da professionisti autorevoli, le ultime novità nei procedimenti nel campo della Disabilità Visiva e Intervento Educativo”

Direzione



Dott. Vallejo Salinas, Ignacio

- ♦ Terapeuta dei riflessi primitivi e T.M.R.
- ♦ Diploma in Ottica e Optometria presso l'Università di Granada
- ♦ Corso Universitario in Ottica presso l'Università Complutense di Madrid
- ♦ Master in Optometria Clinica presso l'Università Europea di Madrid
- ♦ Master of Science in Optometria Clinica presso il Pennsylvania College of Optometry (U.S.A.)



Personale docente

Dott. Fuentes Najas, José Antonio

- ♦ Direttore del Centro di Optometria Fuentes Najas di Siviglia
- ♦ Laurea in Ottica e Optometria
- ♦ Master in Optometria Clinica
- ♦ Specialista in ipovisione
- ♦ Professore di Optometria e Bassa Visione presso l'Università di Siviglia

Dott. De la Serna, Juan Moisés

- ♦ Laurea in Psicologia
- ♦ Master in Neuroscienze e Biologia Comportamentale
- ♦ Direttore dell'Open Chair in Psicologia e Neuroscienze e comunicatore scientifico

Dott. Vallejo Bermejo, Miguel

- ♦ Tecnico Superiore in Audiologia Protesica
- ♦ Laurea in Ottica e Optometria
- ♦ Master in Riabilitazione Visiva ed Esperto in Optometria Pediatrica e Terapia Visiva
- ♦ Docente del Corso di Laurea in Ottica
- ♦ Docente del Ciclo Formativo di Optometria e Audiologia dell'Università CEU San Pablo
- ♦ Docente del Grado Superiore di Audiologia Protesica presso l'ISEP, del Titolo proprio in Formazione dei valori e Leadership presso il CEU ILEAD e nei diversi moduli del Center for Creative Leadership

Dott.ssa Vallejo Sicilia, Lara

- ♦ Psicologa specialista clinica della salute
- ♦ Laurea in Psicologia
- ♦ Esperienza professionale come Psicologa Sanitaria

04

Struttura e contenuti

La struttura dei contenuti è stata ideata da un team di professionisti provenienti dai migliori centri educativi e dalle migliori università spagnole, consapevoli dell'importanza di una preparazione e un aggiornamento costanti al momento di svolgere il proprio lavoro e che si impegnano a impartire un insegnamento di qualità basato sulle nuove tecnologie educative.



“

Questo Esperto Universitario in Disabilità Visiva e Intervento Educativo possiede il programma più completo e aggiornato del mercato”

Modulo 1. Fondamenti di apprendimento e rendimento scolastico

- 1.1. Definizione di apprendimento
 - 1.1.1. Conoscendo l'apprendimento
 - 1.1.2. Tipi di apprendimento
- 1.2. Caratteristiche dell'apprendimento
 - 1.2.1. Classificazione dell'apprendimento
 - 1.2.2. Teorie sull'apprendimento
- 1.3. L'evoluzione dell'apprendimento
 - 1.3.1. Apprendimento nell'infanzia
 - 1.3.2. Apprendimento in adolescenza
- 1.4. Processi di base nell'apprendimento
 - 1.4.1. Il processo di sensazione nell'apprendimento
 - 1.4.2. Il processo di percezione nell'apprendimento
- 1.5. Processi di attenzione nell'apprendimento
 - 1.5.1. Il processo di attenzione nell'apprendimento
 - 1.5.2. Problemi di attenzione nell'apprendimento
- 1.6. Processi cognitivi e metacognitivi nell'apprendimento
 - 1.6.1. Il processo cognitivo nell'apprendimento
 - 1.6.2. Il processo di metacognizione nell'apprendimento
- 1.7. Evoluzione dei processi psicologici nell'apprendimento
 - 1.7.1. L'origine dei processi psicologici nell'apprendimento
 - 1.7.2. Evoluzione dei processi psicologici nell'apprendimento
- 1.8. Il ruolo della famiglia nell'educazione
 - 1.8.1. La famiglia come primo agente socializzante nell'apprendimento
 - 1.8.2. Modelli educativi familiari
- 1.9. Il contesto educativo
 - 1.9.1. Caratteristiche dell'educazione non formale
 - 1.9.2. Caratteristiche dell'educazione formale
- 1.10. Difficoltà di apprendimento
 - 1.10.1. Difficoltà dovute a carenze cognitive
 - 1.10.2. Difficoltà nel rendimento scolastico

Modulo 2. Disabilità visiva e intervento educativo

- 2.1. Definire la disabilità visiva
- 2.2. Sviluppo evolutivo del bambino nella disabilità visiva e cecità
- 2.3. Intervento nei primi anni di vita. Intervento precoce
- 2.4. Inclusione educativa. Le esigenze specifiche di supporto educativo degli studenti con disabilità visive
- 2.5. Inclusione educativa. Gli adattamenti curriculari degli alunni con disabilità visive
- 2.6. Stimolazione visiva e riabilitazione visiva
- 2.7. Sistema di scrittura Braille
- 2.8. Tiflotecnologia e tecnologia di supporto per uso educativo.
- 2.9. Intervento in sordocecità

Modulo 3. Sistema visivo e apprendimento

- 3.1. Sviluppo visivo e apprendimento
 - 3.1.1. Sviluppo evolutivo della visione
 - 3.1.2. Indicatori problemi visivi nell'apprendimento
- 3.2. Visione e insuccesso scolastico
 - 3.2.1. Sintomatologia dei problemi visivi a scuola
 - 3.2.2. Rilevamento di problemi visivi a scuola
- 3.3. Processi di attenzione e percezione nell'apprendimento
 - 3.3.1. Modelli di attenzione
 - 3.3.2. Tipologie di attenzione
- 3.4. Processi percettivi nell'apprendimento I
 - 3.4.1. Discriminazione visiva
 - 3.4.2. Consistenza della forma
- 3.5. Processi percettivi nell'apprendimento II
 - 3.5.1. Chiusura visiva
 - 3.5.2. Figura di sfondo
- 3.6. Processi percettivi nell'apprendimento III
 - 3.6.1. Lateralità
 - 3.6.2. Organizzazione visuo-spaziale



- 3.7. Processi percettivi nell'apprendimento IV: memoria
 - 3.7.1. Memoria visiva
 - 3.7.2. Memoria uditiva
 - 3.7.3. Memoria multisensoriale
- 3.8. Problemi associati all'attenzione e alla percezione visiva
 - 3.8.1. Disturbo da deficit di attenzione con o senza iperattività
 - 3.8.2. Problemi di lettura. Ritardo acquisizione lettura
 - 3.8.3. Problemi di scrittura
- 3.9. Problemi associati all'elaborazione delle informazioni visive
 - 3.9.1. Difficoltà di discriminazione
 - 3.9.2. Difficoltà di chiusura e di investimento
- 3.10. Problemi associati alla memoria visiva
 - 3.10.1. Difficoltà nella memoria visiva a breve termine vs. A lungo termine
 - 3.10.2. Difficoltà con altre memorie come la semantica
- 3.11. Altri problemi di apprendimento associati alla visione
 - 3.11.1. Ritardo mentale e disabilità intellettiva
 - 3.11.2. Altri disturbi dello sviluppo
- 3.12. Interventi educativi per problemi visivi
 - 3.12.1. Adattamenti curriculari a problemi visivi
 - 3.12.2. Adattamento dei media a problemi visivi

Modulo 4. Ergonomia e illuminazione

- 4.1. Ergonomia: concetti generali
 - 4.1.1. Introduzione all'ergonomia
 - 4.1.2. Principi di base dell'ergonomia
- 4.2. Illuminazione ed Ergonomia
- 4.3. Ergonomia nel lavoro con le schermate di visualizzazione dei dati
- 4.4. Progettazione illuminotecnica in classe
 - 4.4.1. Esigenze di illuminazione
 - 4.4.2. Esigenze di mobili
- 4.5. Ergonomia e optometria

05

Metodologia

Questo programma ti offre un modo differente di imparare. La nostra metodologia si sviluppa in una modalità di apprendimento ciclico: ***il Relearning***.

Questo sistema di insegnamento viene applicato nelle più prestigiose facoltà di medicina del mondo ed è considerato uno dei più efficaci da importanti pubblicazioni come il ***New England Journal of Medicine***.





“

Scopri il Relearning, un sistema che abbandona l'apprendimento lineare convenzionale, per guidarti attraverso dei sistemi di insegnamento ciclici: una modalità di apprendimento che ha dimostrato la sua enorme efficacia, soprattutto nelle materie che richiedono la memorizzazione”

In TECH Education School utilizziamo il metodo casistico

In una data situazione concreta, cosa dovrebbe fare un professionista? Durante il programma, gli studenti affronteranno molteplici casi simulati basati su situazioni reali, in cui dovranno indagare, stabilire ipotesi e infine risolvere la situazione. Esistono molteplici prove scientifiche sull'efficacia del metodo.

Con TECH l'educatore, il docente o il maestro sperimenta una forma di apprendimento che sta smuovendo le fondamenta delle università tradizionali di tutto il mondo.



Si tratta di una tecnica che sviluppa lo spirito critico e prepara l'educatore per il processo decisionale, la difesa di argomenti e il confronto di opinioni.

“

Sapevi che questo metodo è stato sviluppato ad Harvard nel 1912 per gli studenti di Diritto? Il metodo casistico consisteva nel presentare agli studenti situazioni reali complesse per far prendere loro decisioni e giustificare come risolverle. Nel 1924 fu stabilito come metodo di insegnamento standard ad Harvard”

L'efficacia del metodo è giustificata da quattro risultati chiave:

1. Gli educatori che seguono questo metodo non solo riescono ad assimilare i concetti, ma sviluppano anche la loro capacità mentale, attraverso esercizi che esaminano situazioni reali e l'applicazione delle conoscenze.
2. L'apprendimento è solidamente fondato su competenze pratiche che permettono all'educatore di integrarsi meglio nella pratica quotidiana.
3. L'assimilazione delle idee e dei concetti è resa più facile ed efficace grazie all'uso di situazioni prese dalla docenza reale.
4. La sensazione di efficienza degli sforzi compiuti diventa uno stimolo molto importante per gli studenti e si traduce in un maggiore interesse per l'apprendimento e in un aumento del tempo dedicato al corso.



Metodologia Relearning

TECH coniuga efficacemente la metodologia del Caso di Studio con un sistema di apprendimento 100% online basato sulla ripetizione, che combina 8 diversi elementi didattici in ogni lezione.

Potenziamo il Caso di Studio con il miglior metodo di insegnamento 100% online: il Relearning.

L'educatore imparerà mediante casi reali e la risoluzione di situazioni complesse in contesti di apprendimento simulati. Queste simulazioni sono sviluppate utilizzando software all'avanguardia per facilitare un apprendimento coinvolgente.



All'avanguardia della pedagogia mondiale, il metodo Relearning è riuscito a migliorare i livelli di soddisfazione generale dei professionisti che completano i propri studi, rispetto agli indicatori di qualità della migliore università online del mondo (Columbia University).

Con questa metodologia sono stati formati oltre 85.000 educatori con un successo senza precedenti in tutte le specialità. La nostra metodologia pedagogica è sviluppata in un contesto molto esigente, con un corpo di studenti universitari con un alto profilo socio-economico e un'età media di 43,5 anni.

Il Relearning ti permetterà di apprendere con meno sforzo e maggior rendimento, impegnandoti maggiormente nella tua specializzazione, sviluppando uno spirito critico, difendendo gli argomenti e contrastando le opinioni: un'equazione che punta direttamente al successo.

Nel nostro programma, l'apprendimento non è un processo lineare, ma avviene in una spirale (impariamo, disimpariamo, dimentichiamo e re-impariamo). Pertanto, combiniamo ciascuno di questi elementi in modo concentrico.

Il punteggio complessivo del nostro sistema di apprendimento è 8.01, secondo i più alti standard internazionali.



Questo programma offre i migliori materiali didattici, preparati appositamente per i professionisti:



Materiale di studio

Tutti i contenuti didattici sono creati appositamente per il corso dagli specialisti che lo impartiranno, per fare in modo che lo sviluppo didattico sia davvero specifico e concreto.

Questi contenuti sono poi applicati al formato audiovisivo che supporterà la modalità di lavoro online di TECH. Tutto questo, con le ultime tecniche che offrono componenti di alta qualità in ognuno dei materiali che vengono messi a disposizione dello studente.



Tecniche e procedure educative in video

TECH aggiorna lo studente sulle ultime tecniche, progressi educativi, in primo piano nell'attualità dell'educazione. Tutto questo, con il massimo rigore, spiegato e dettagliato in prima persona per un'assimilazione e comprensione corretta. E la cosa migliore è che puoi guardarli tutte le volte che vuoi.



Riepiloghi interattivi

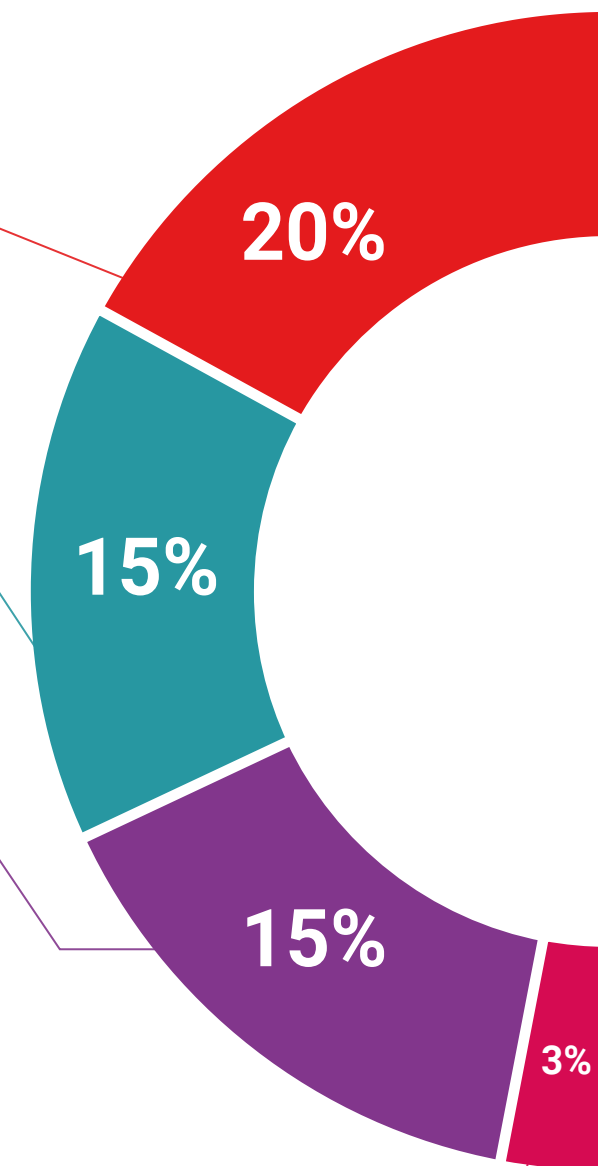
Il team di TECH presenta i contenuti in modo accattivante e dinamico in pillole multimediali che includono audio, video, immagini, diagrammi e mappe concettuali per consolidare la conoscenza.

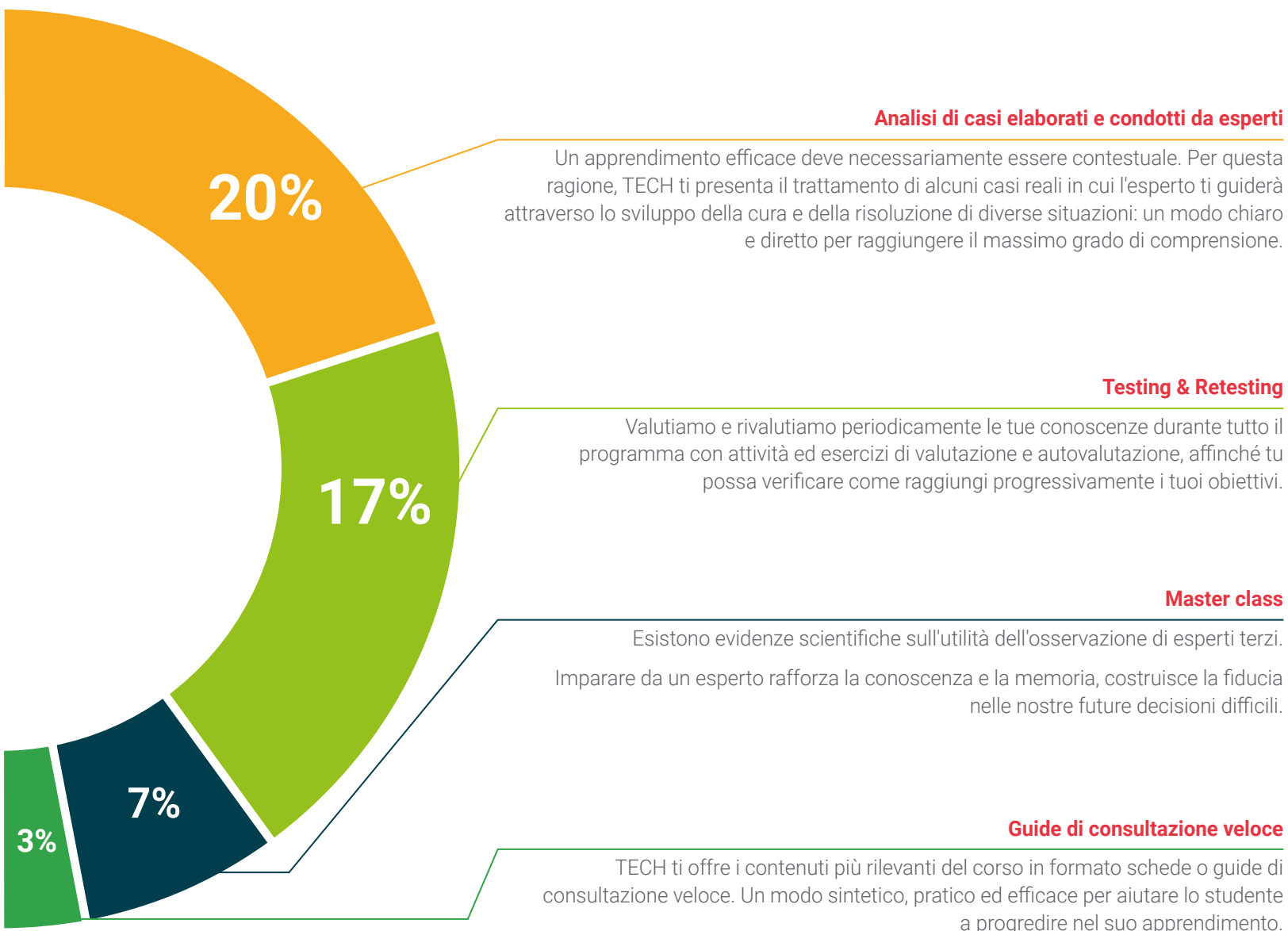
Questo esclusivo sistema di specializzazione per la presentazione di contenuti multimediali è stato premiato da Microsoft come "Caso di successo in Europa".



Lecture complementari

Articoli recenti, documenti di consenso e linee guida internazionali, tra gli altri. Nella biblioteca virtuale di TECH potrai accedere a tutto il materiale necessario per completare la tua specializzazione.





06

Titolo

Il Esperto Universitario in Disabilità Visiva e Intervento Educativo ti garantisce, oltre alla preparazione più rigorosa e aggiornata, l'accesso a una qualifica di Esperto Universitario rilasciata da TECH Global University.



“

*Porta a termine questa specializzazione
e ricevi la tua qualifica universitaria senza
spostamenti o fastidiose formalità”*

Questo programma ti consentirà di ottenere il titolo di studio di **Esperto Universitario in Disabilità Visiva e Intervento Educativo** rilasciato da **TECH Global University**, la più grande università digitale del mondo.

TECH Global University è un'Università Ufficiale Europea riconosciuta pubblicamente dal Governo di Andorra ([bollettino ufficiale](#)). Andorra fa parte dello Spazio Europeo dell'Istruzione Superiore (EHEA) dal 2003. L'EHEA è un'iniziativa promossa dall'Unione Europea che mira a organizzare il quadro formativo internazionale e ad armonizzare i sistemi di istruzione superiore dei Paesi membri di questo spazio. Il progetto promuove valori comuni, l'implementazione di strumenti congiunti e il rafforzamento dei meccanismi di garanzia della qualità per migliorare la collaborazione e la mobilità tra studenti, ricercatori e accademici.

Questo titolo privato di **TECH Global University** è un programma europeo di formazione continua e aggiornamento professionale che garantisce l'acquisizione di competenze nella propria area di conoscenza, conferendo allo studente che supera il programma un elevato valore curriculare.

Titolo: **Esperto Universitario in Disabilità Visiva e Intervento Educativo**

Modalità: **online**

Durata: **6 mesi**

Accreditamento: **24 ECTS**



futuro
salute fiducia persone
educazione informazione tutor
garanzia accreditamento insegnamento
istituzioni tecnologia apprendimento
comunità impegno
attenzione personalizzata innovazione
conoscenza presente qualità
formazione online
sviluppo istituzioni
classe virtuale lingue



Esperto Universitario
Disabilità Visiva e
Intervento Educativo

- » Modalità: online
- » Durata: 6 mesi
- » Titolo: TECH Global University
- » Accreditamento: 24 ECTS
- » Orario: a scelta
- » Esami: online

Esperto Universitario

Disabilità Visiva e Intervento Educativo